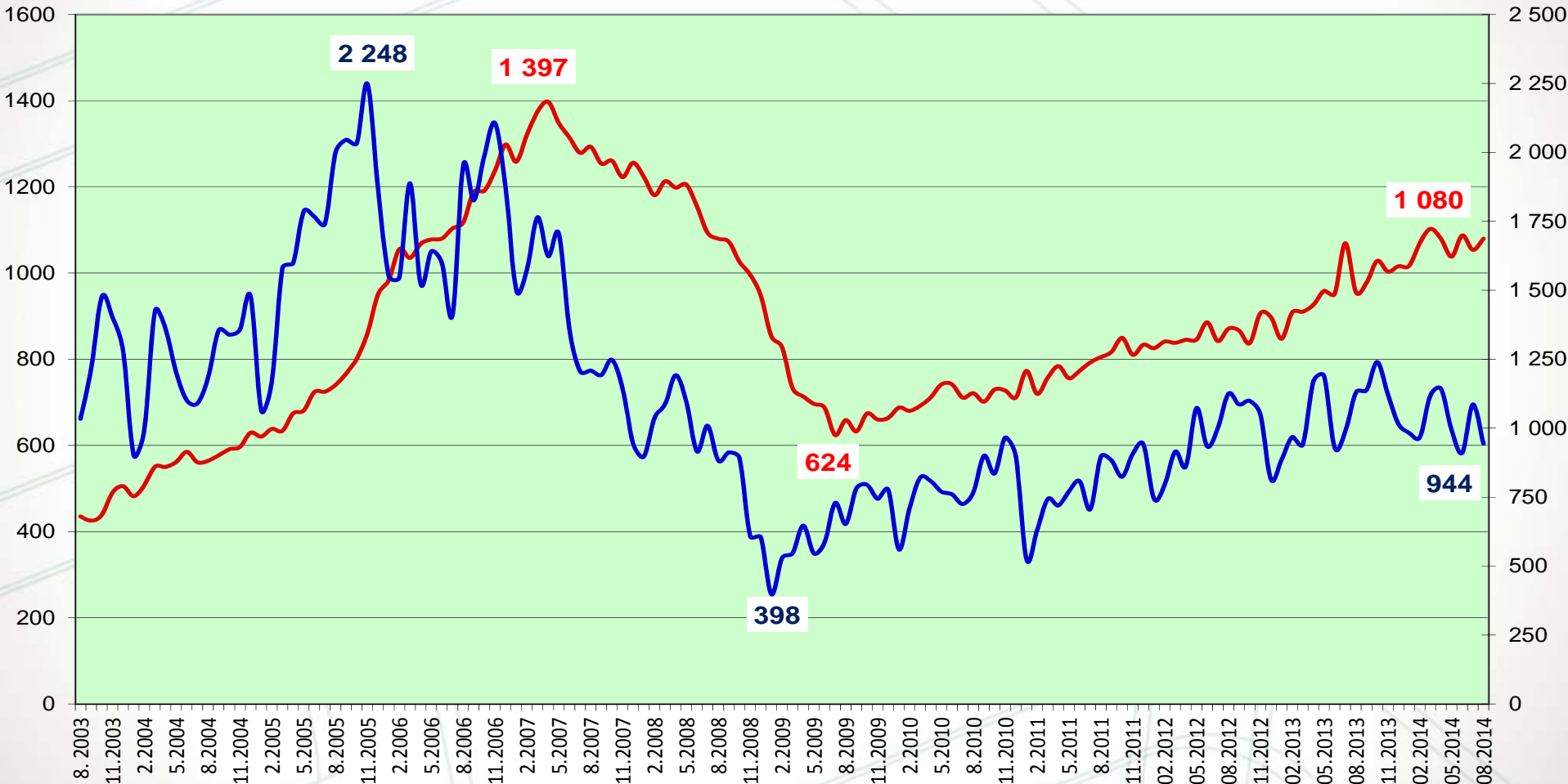


KINNISVARATURU ÜLEVAADE AUGUST 2014

Indeksi muutused võrreldes :

- kaalutud keskmise m² muutus hinnatipuga (apr 2007 .a.): -23%
- kaalutud keskmise m² muutus põhjaga (juuli 2009 .a.): +73%
- kaalutud keskmise m² muutus eelmise kuuga: +2,5%
- tehingute arvu muutus tipuga: -58%
- tehingute arvu muutus põhjaga: +137%
- tehingute arvu muutus eelmise kuuga: -13,1%

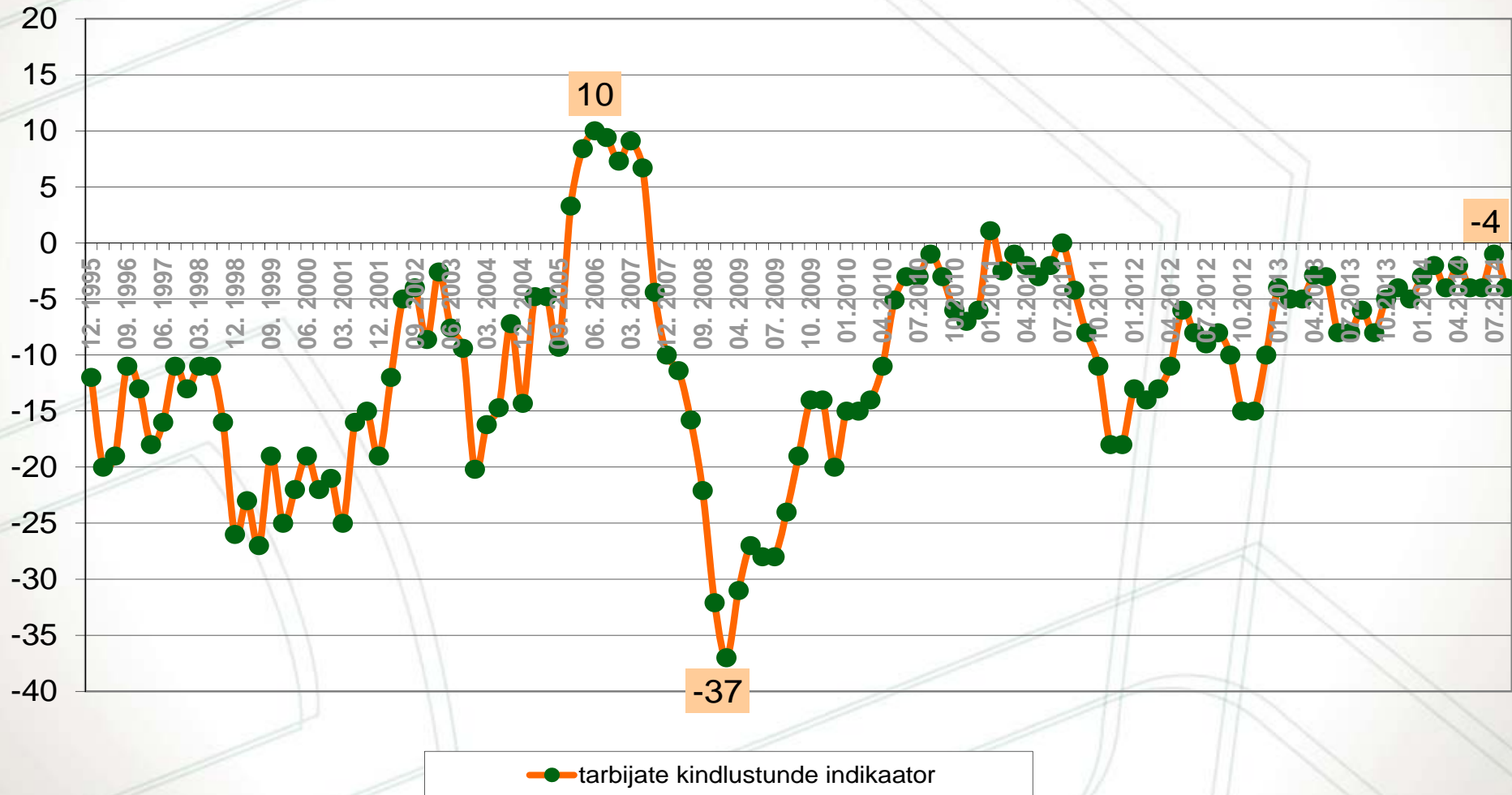
PINDI HINNAINDEKS



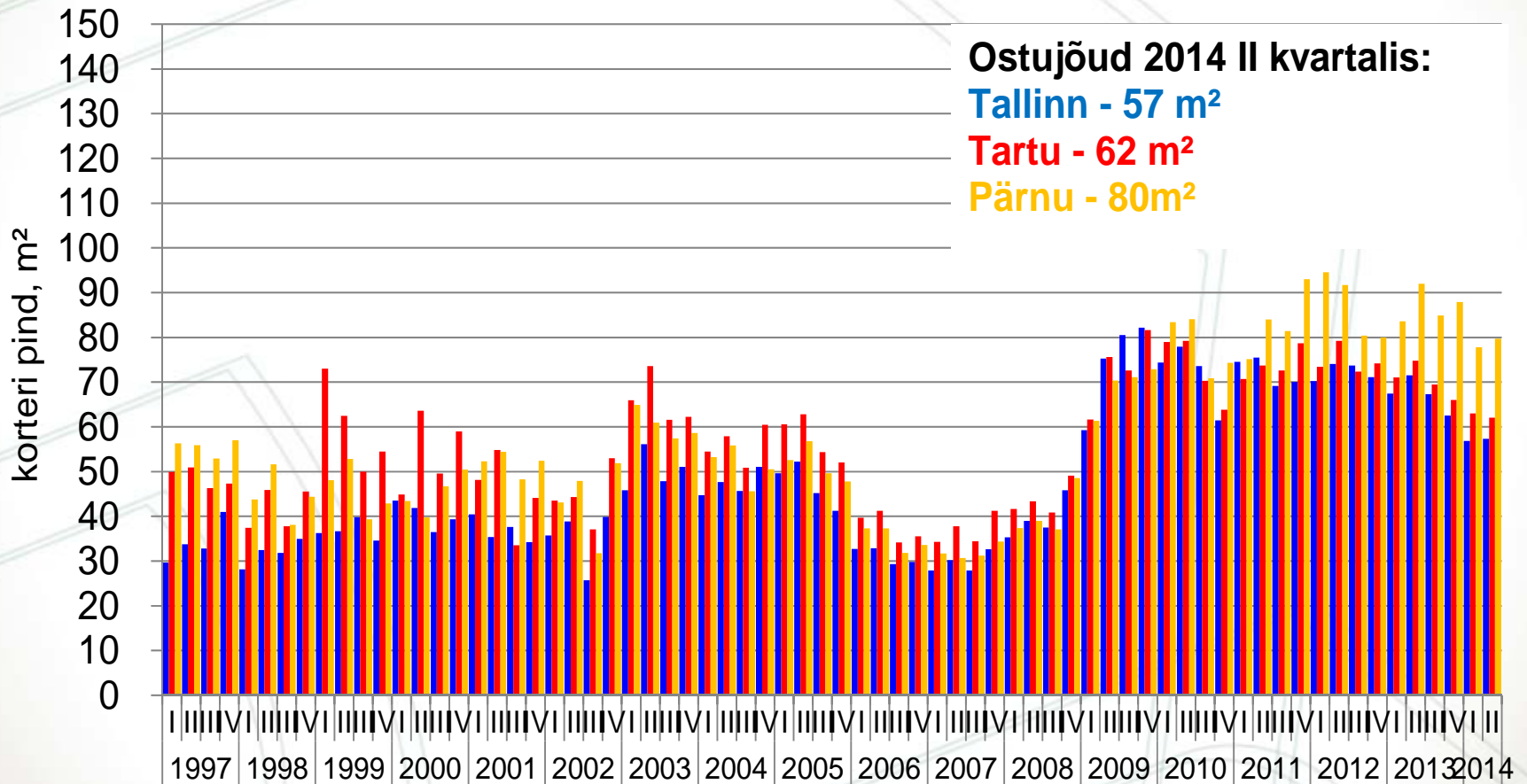
— Eesti 17 suurema linna korterite ruutmeetri kaalutud keskmine hind (allikad: Pindi Kinnisvara andmebaasid, Maa-amet, Statistikaamet)
— Eesti 17 suurema linna tehingute arv (allikas: Maa-amet)

Tarbijate kindlustunde indikaatori muutus:
 -kindlustunde muutus tipuga (juuli 2006 .a.) - 14
 -kindlustunde muutus põhjaga (märts 2009 .a.) + 33

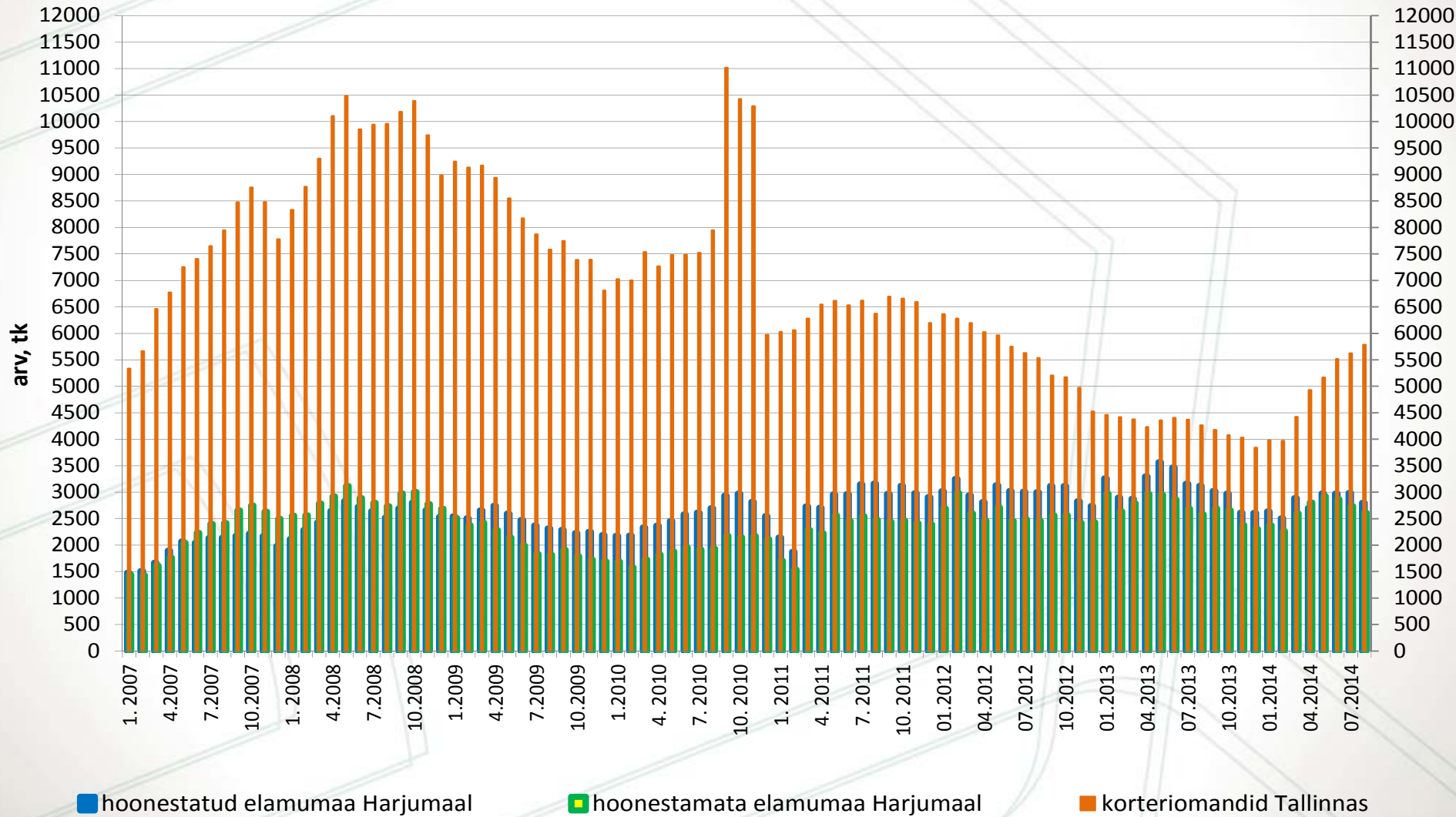
Tarbijate kindlustunde indikaator



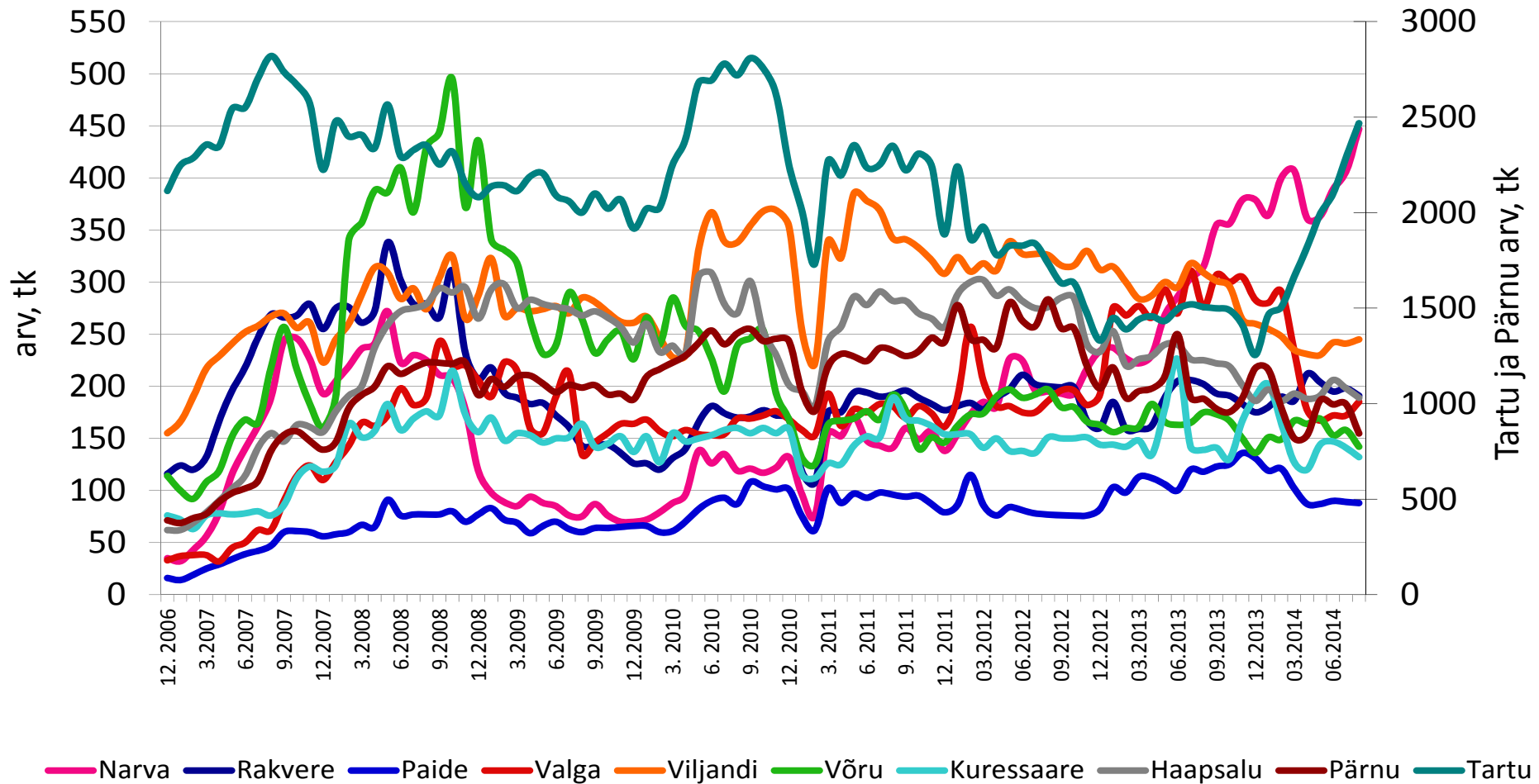
Kinnisvara ostujõud keskmise palga baasil arvutatud laenuvõime järgi



Elukondliku kinnisvara pakkumiste arv (kv.ee baasil)



Korteriomandite pakkumiste arv Eesti linnades (kv.ee baasil)



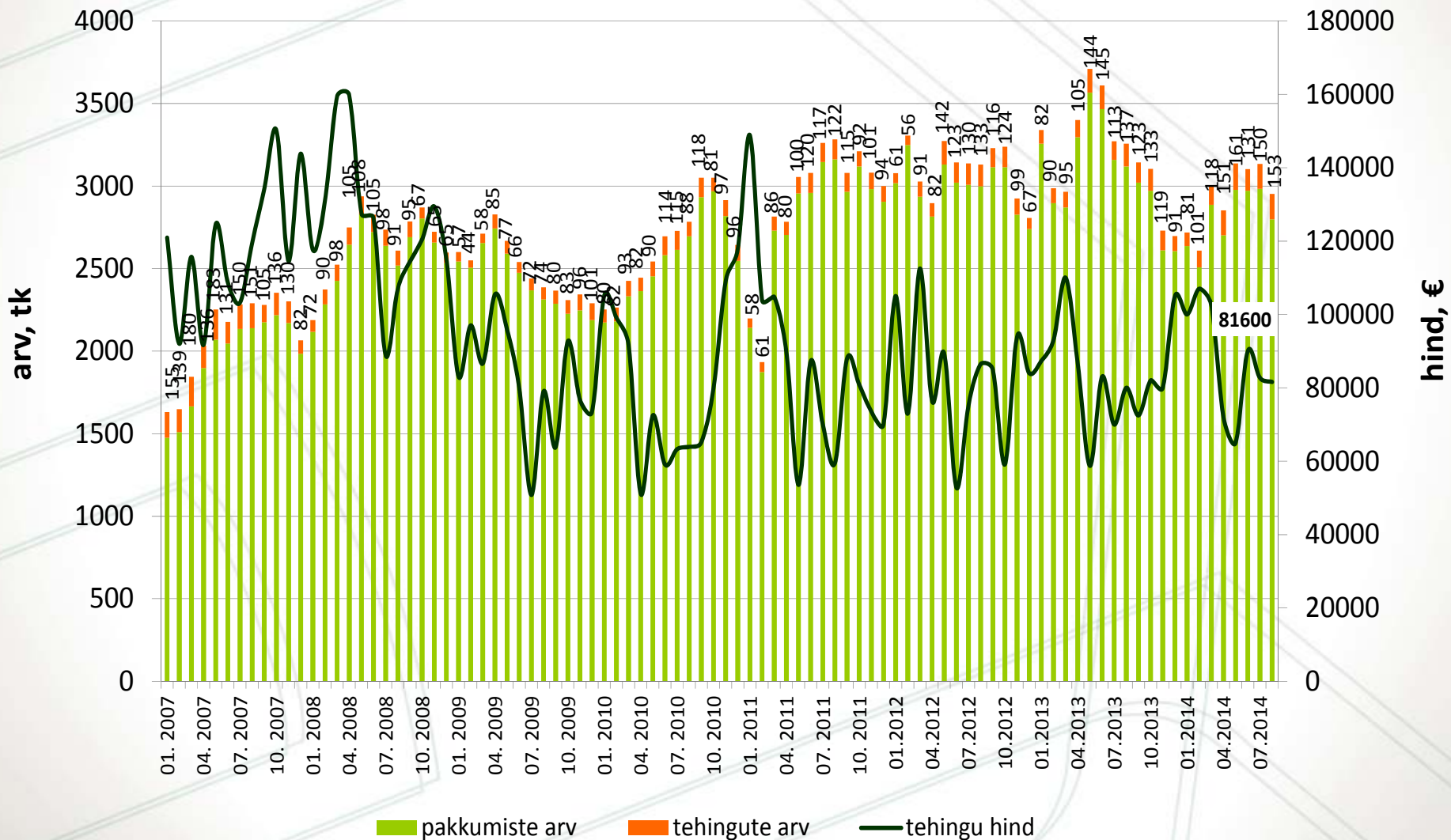
Tehinguhind on muutunud võrreldes :

-hinnatipuga (apr 2008 .a.): -49%

-eelmise kuuga: -1%

-kuu kalleim tehing oli: 730 000€

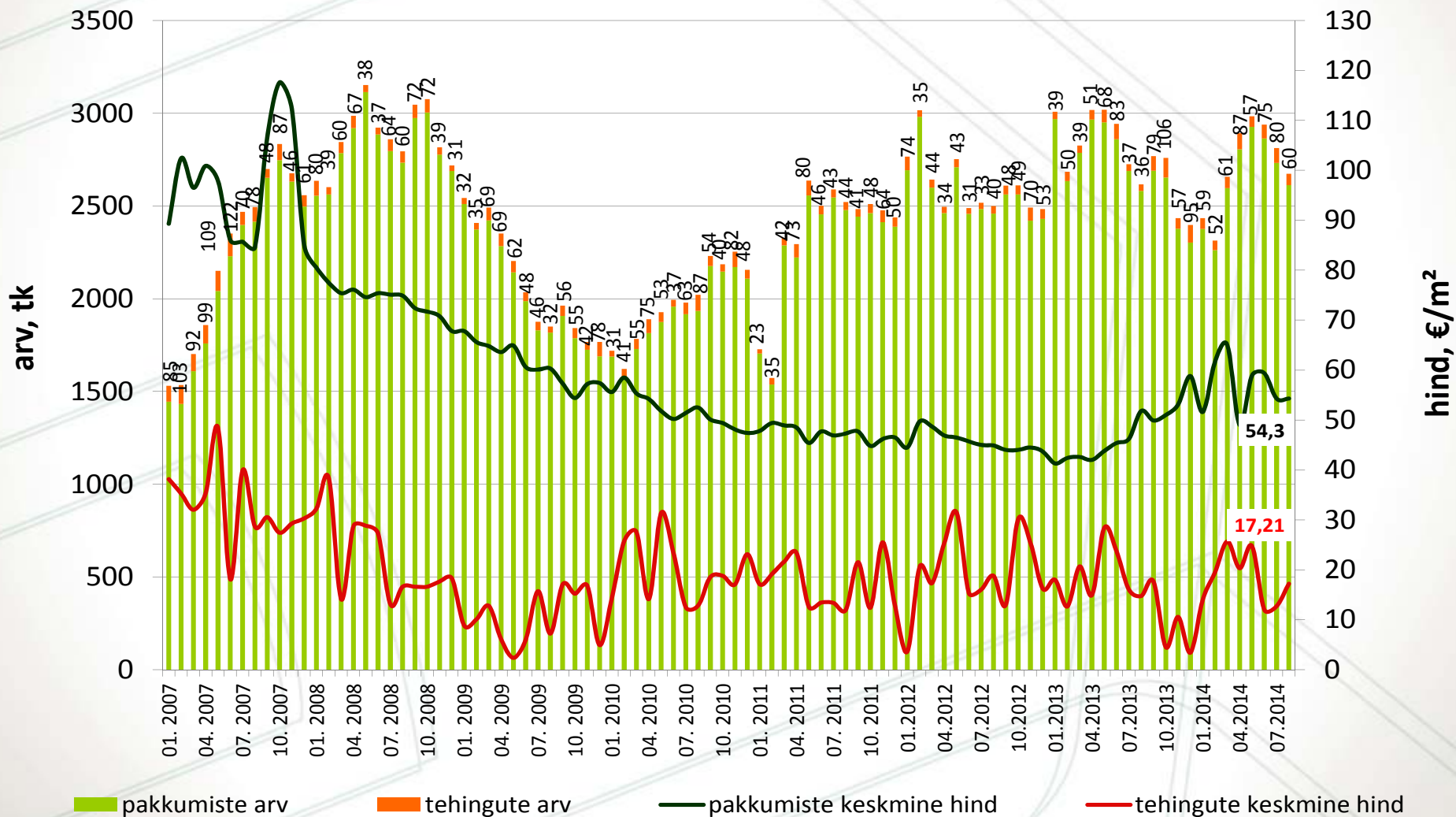
Harjumaa hoonestatud elamumaa



Tehinguhind on muutunud võrreldes :

- hinnatipuga (mai 2007 .a.): -64%
- eelmise kuuga: +36%
- kuu kalleim tehing oli: 695 760€

Harjumaa hoonestamata elamumaa



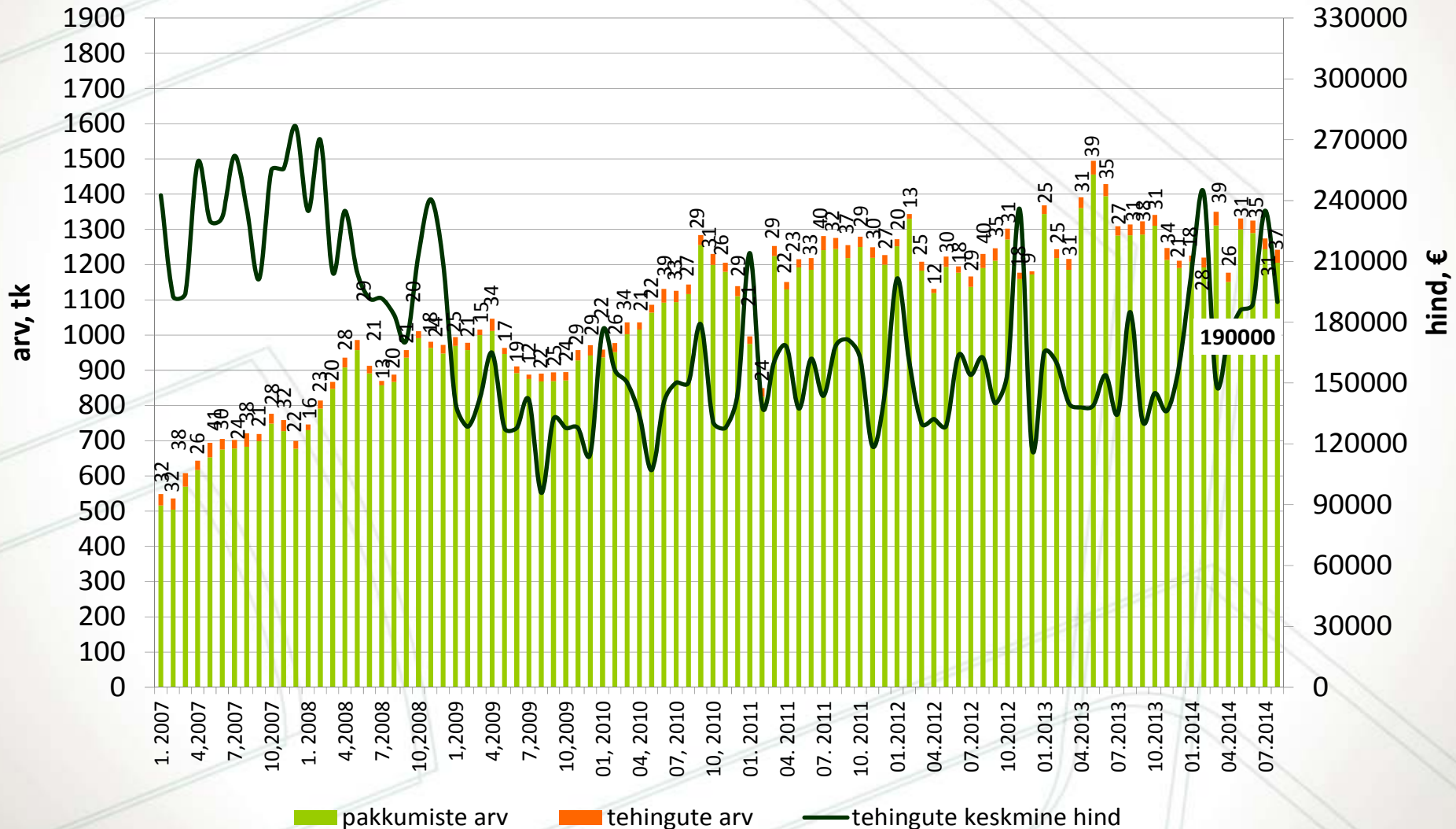
Tehinguhind on muutunud võrreldes:

-hinnatipuga (dets 2007 .a.): -31%

-eelmise kuuga: -19%

-kuu kalleim tehing oli: 730 000€

Tallinna hoonestatud elamumaa



Tehinguhind on muutunud võrreldes:

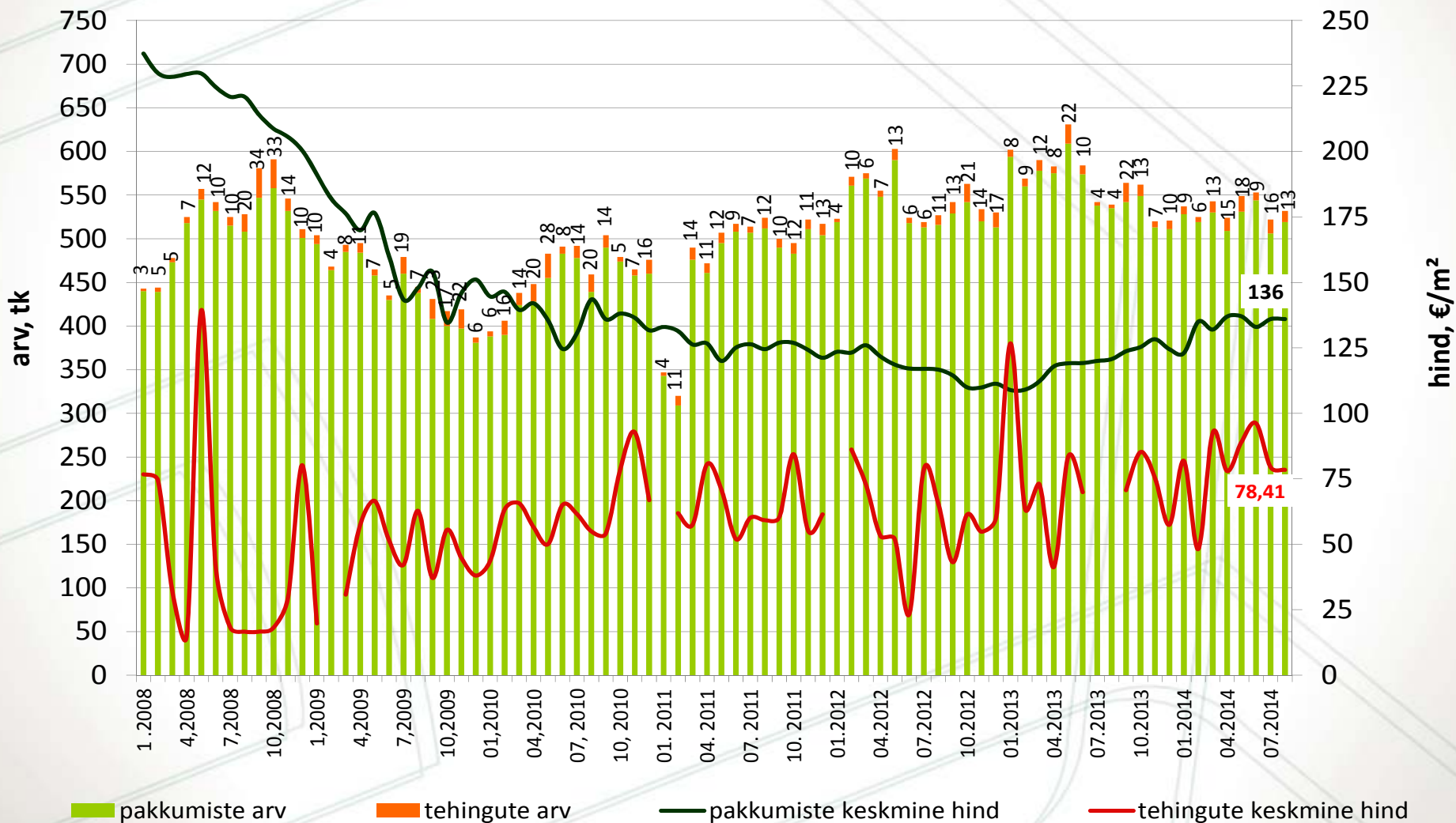
-hinnatipuga (juuni 2007 .a.): -55%

-eelmise kuuga: -1%

-viimase aasta pakkumishinna ja tehinguhinna vahe: +75%

-kuu kalleim tehing oli: 695 760 €

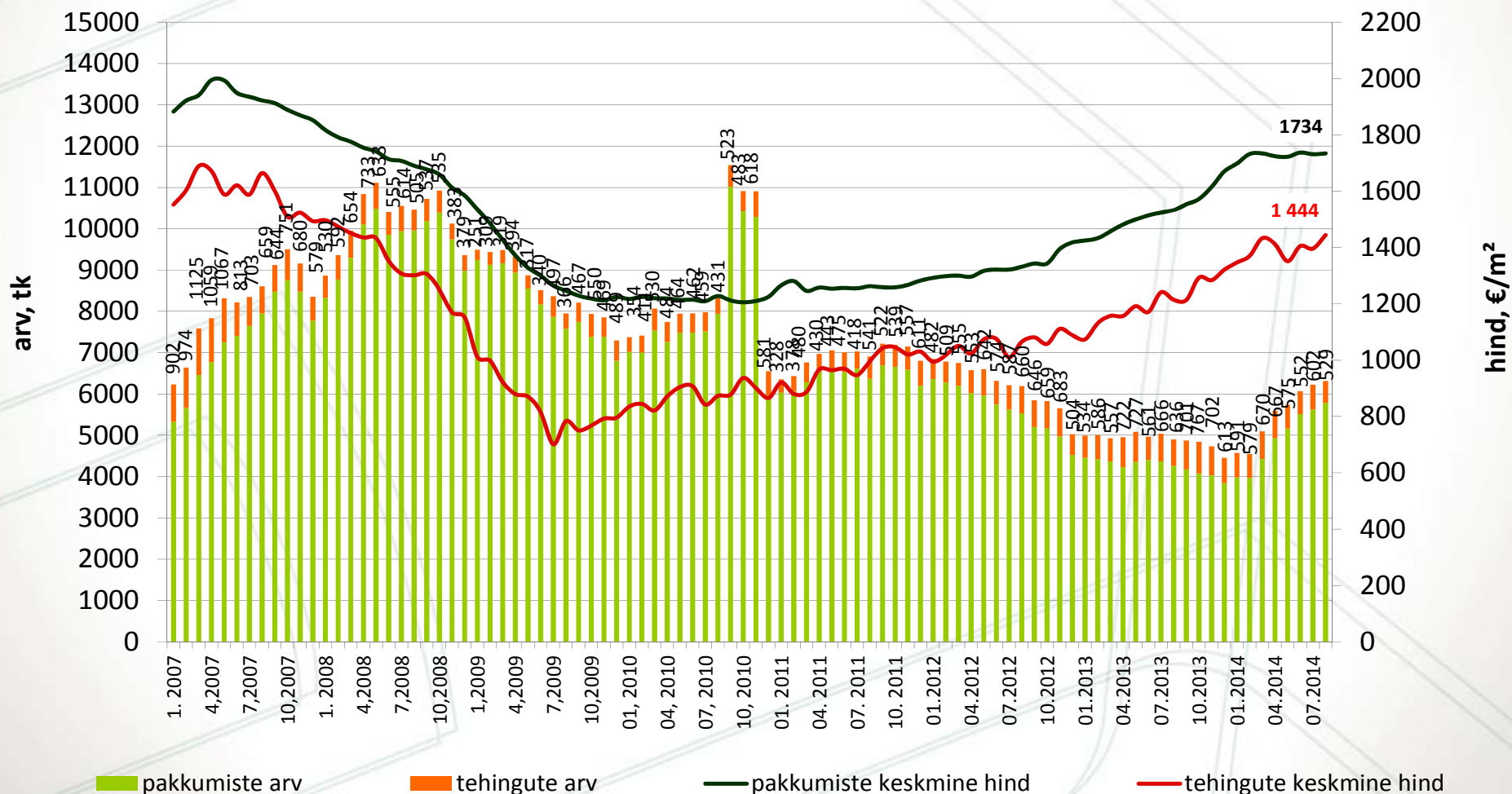
Tallinna hoonestamata elamumaa



Tehinguhind on muutunud võrreldes :

- hinnatipuga (märts 2007 .a.): -15%
- põhjaga (juuli 2009 .a.): +105,9%
- eelmise kuuga: +3,4%
- viimase aasta pakkumishinna ja tehinguhinna vahe: +24%
- kuu kalleim tehing oli: 503 000€
- viimase poolaasta keskmise tehinguhinna muutus: +0,8%

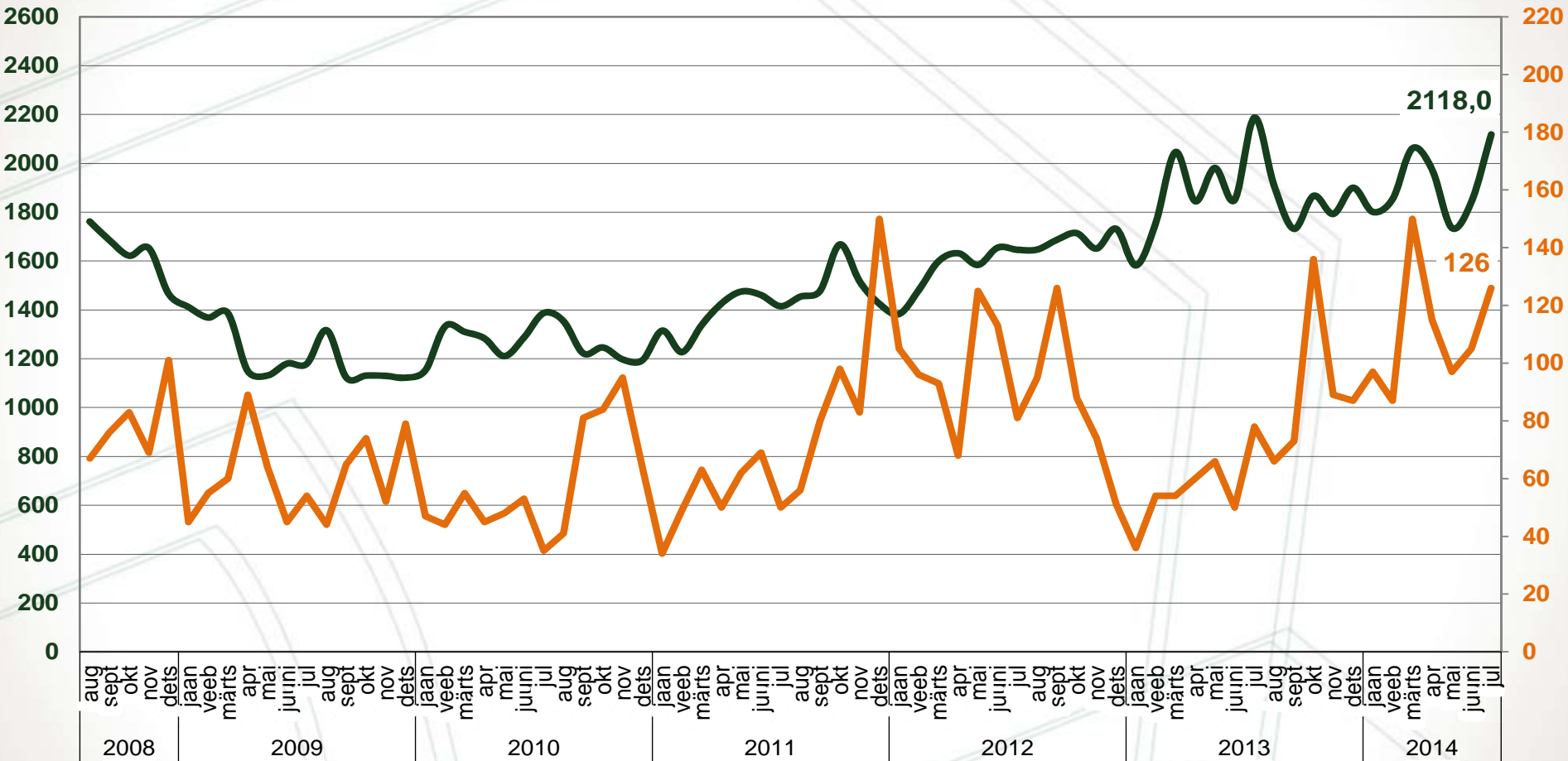
Tallinna korteriomandid



Tallinna uute kortereite esmamüügi muutused:

- viimase aasta tehingute arv: 1230 eluruumi
- laojääk: ca 2200 eluruumi
- keskmise €/m² hinna viimase poolaasta muutus: +14,3%

Tallinna uue korteri esmamüük



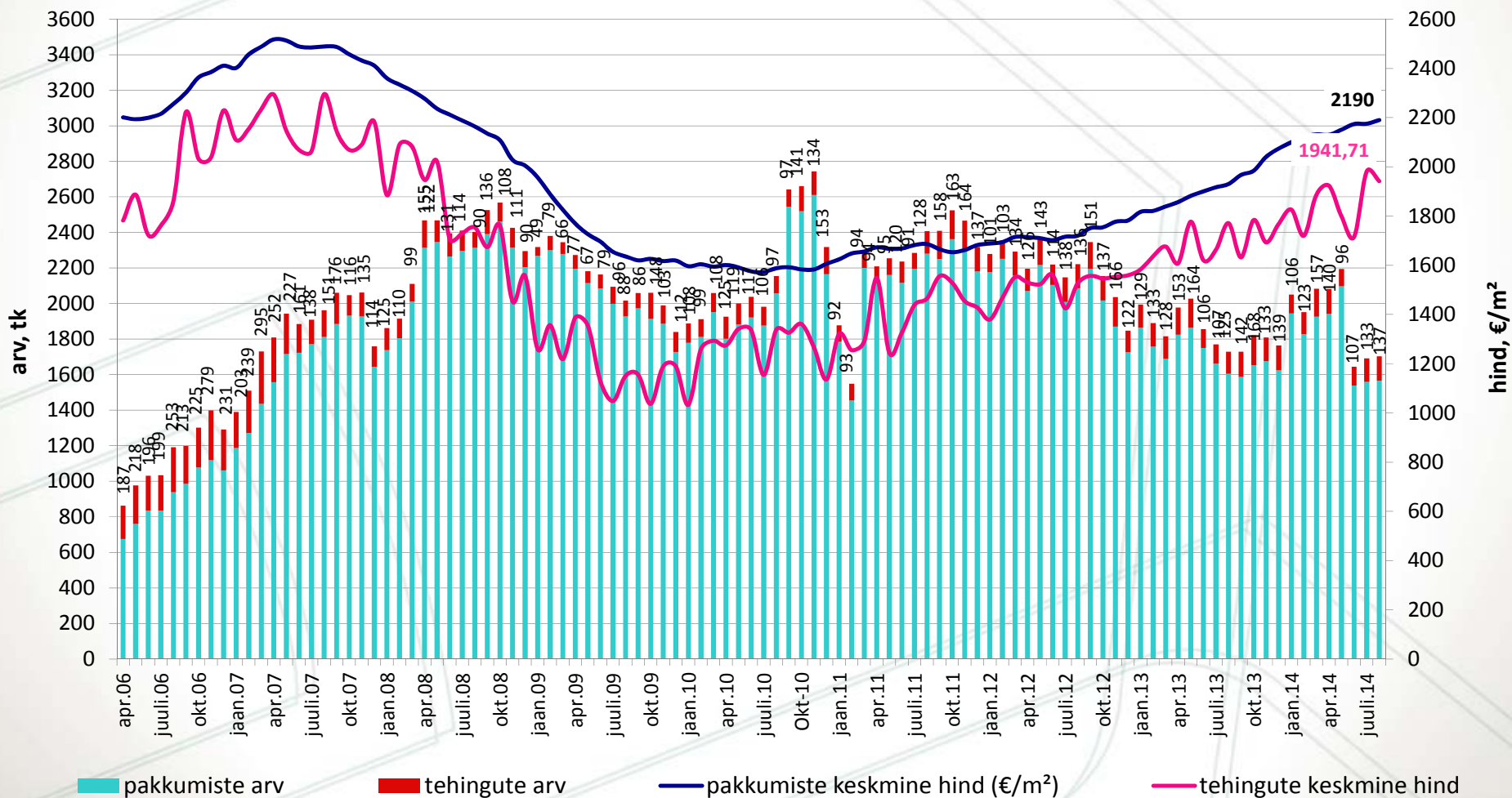
— Tallinna uute korterite esmamüügi keskmine m² hind

— Jälgitava perioodi keskmine tehingute arv kuus

Tehinguhind on muutunud võrreldes:

- hinnatipuga (aug 2007 .a.): -15%
- põhjaga (jaan 2010 .a.): +88%
- eelmise kuuga: -2%
- viimase aasta pakkumishinna ja tehinguhinna vahe: +15,4%
- kuu kalleim tehing oli: 503 000€
- viimase poolaasta keskmise tehinguhinna muutus: +2,9%

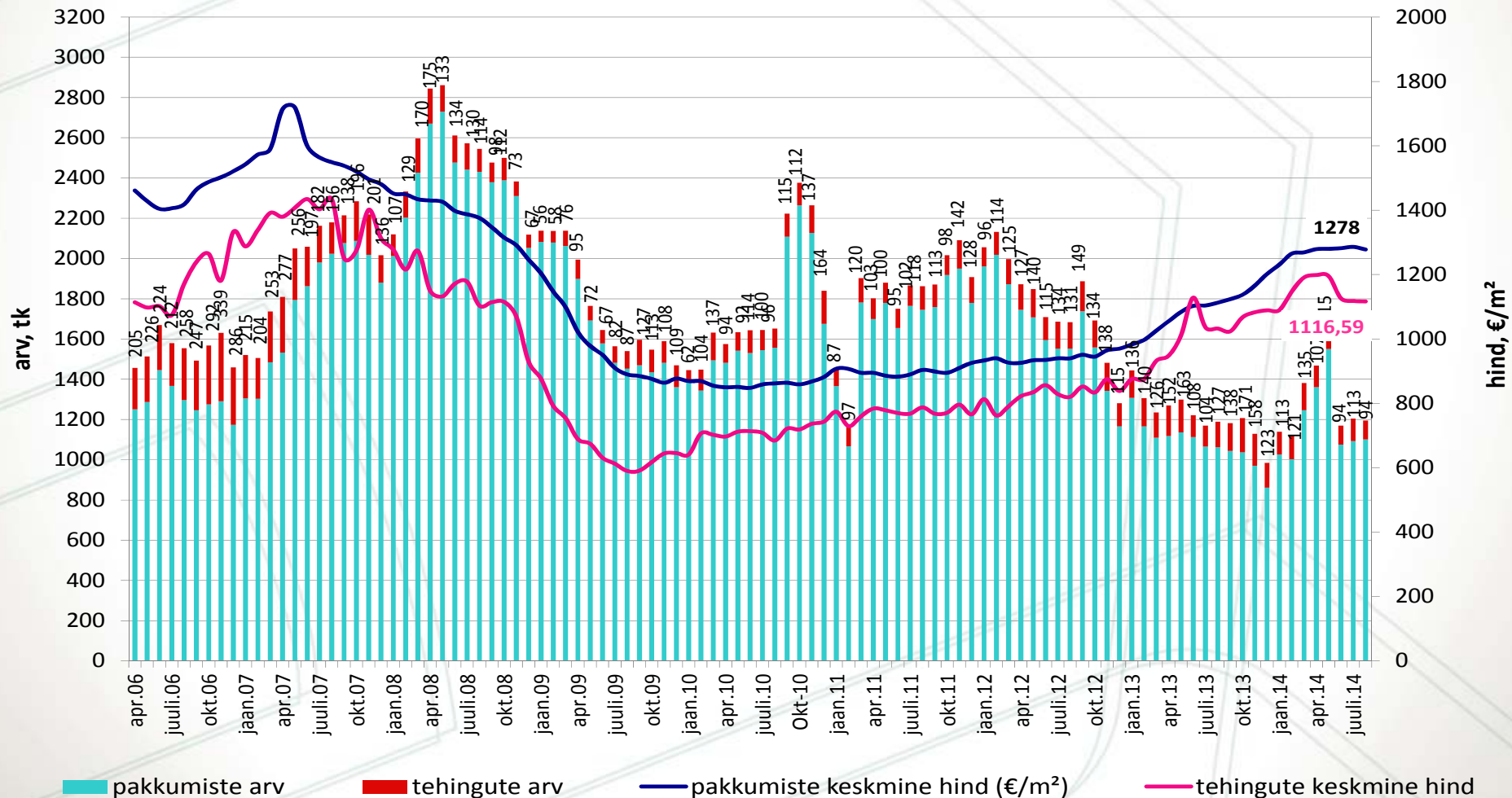
Kesklinna linnaosa korteriomandid



Tehinguhind on muutunud võrreldes:

- hinnatipuga (juuni 2007 .a.): -22%
- põhjaga (aug 2009 .a.): +89,3%
- eelmise kuuga: -0,1%
- viimase aasta pakkumishinna ja tehinguhinna vahe: +10,6%
- kuu kalleim tehing oli: 143 000€
- viimase poolaasta keskmise tehinguhinna muutus: -6,2%

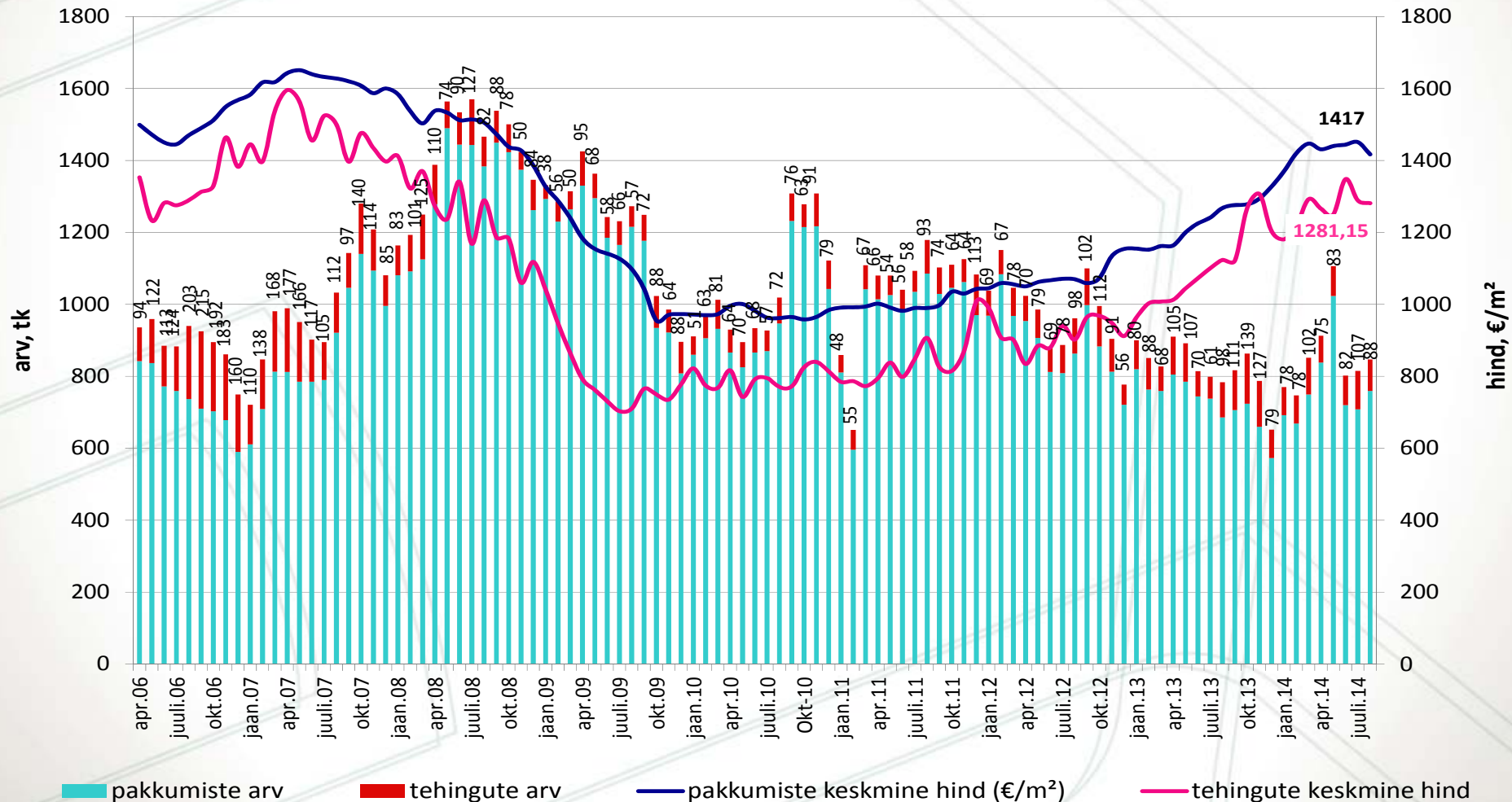
Lasnamäe linnaosa korteriomandid



Tehinguhind on muutunud võrreldes:

- hinnatipuga (apr 2007 .a.): -20%
- põhjaga (juuli 2009 .a.): +82,2%
- eelmise kuuga: -0,6%
- viimase aasta pakkumishinna ja tehinguhinna vahe +11,8%
- kuu kalleim tehing oli: 173 000€
- viimase poolaasta keskmise tehinguhinna muutus: -0,9%

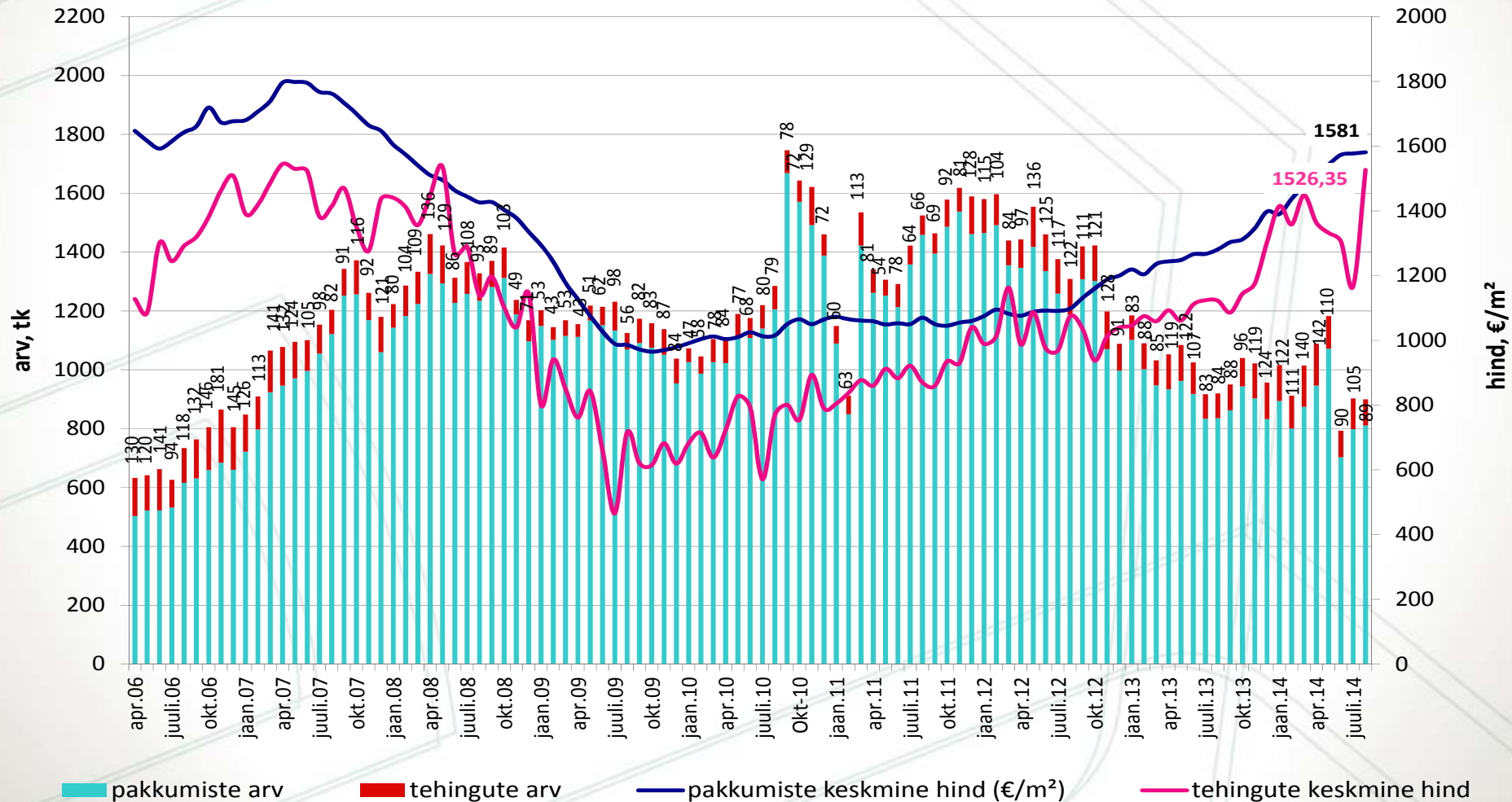
Mustamäe linnaosa korteriomandid



Tehinguhind on muutunud võrreldes:

- hinnatipuga (apr 2007 .a.): -1%
- põhjaga (juuli 2009 .a.): +228%
- eelmise kuuga: +30,8%
- viimase aasta pakkumishinna ja tehinguhinna vahe: +14,6%
- kuu kalleim tehing oli: 212 000€
- viimase poolaasta keskmise tehinguhinna muutus: +5,4%

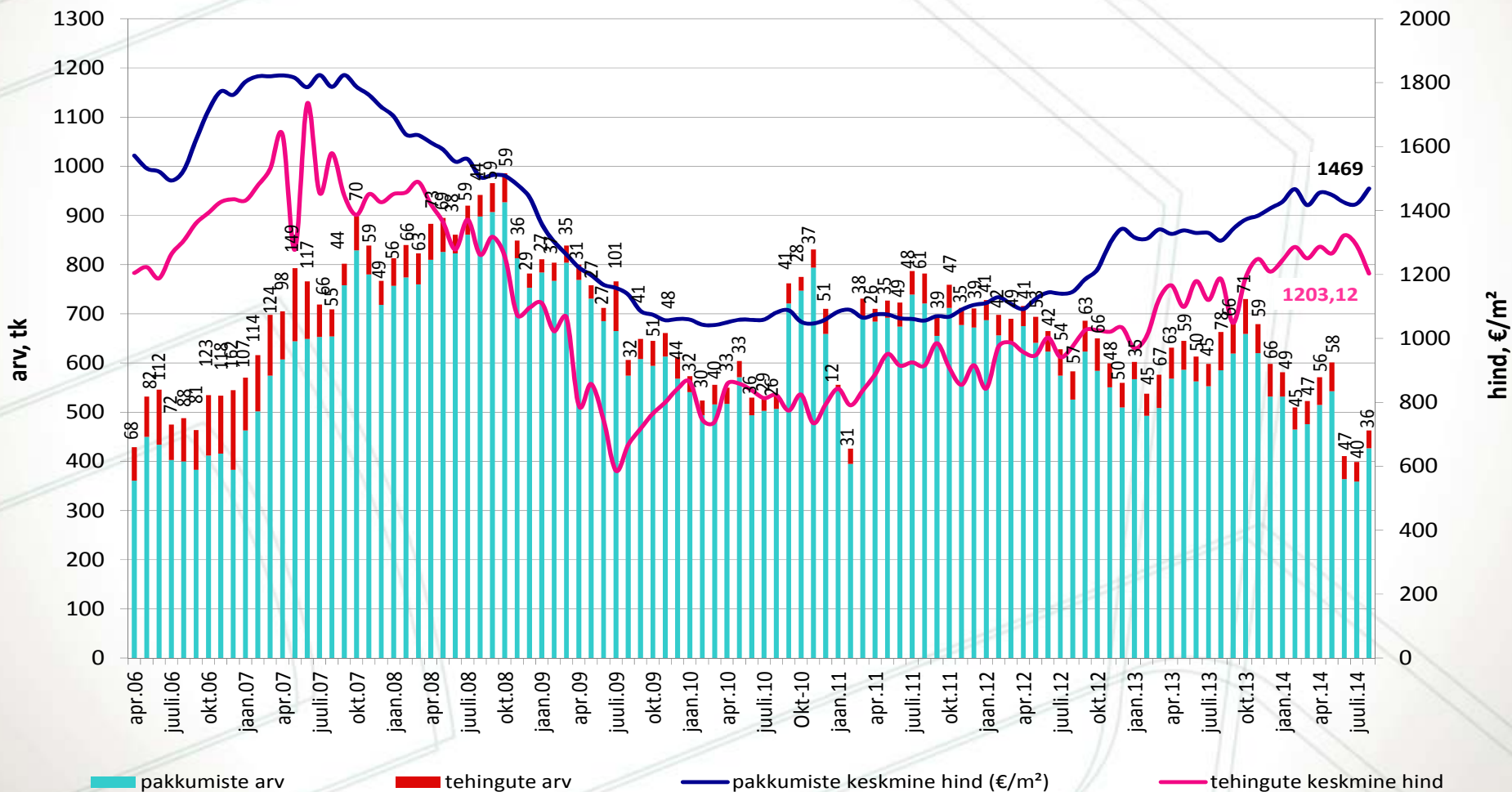
Põhja-Tallinna linnaosa korteriomandid



Tehinguhind on muutunud võrreldes:

- hinnatipuga (juuni 2007 .a.): -31%
- põhjaga (juuli 2009 .a.): +105,2%
- eelmise kuuga: -6,8%
- viimase aasta pakkumishinna ja tehinguhinna vahe: +13,5%
- kuu kalleim tehing oli: 124 900€
- viimase poolaasta keskmise tehinguhinna muutus: -3,8%

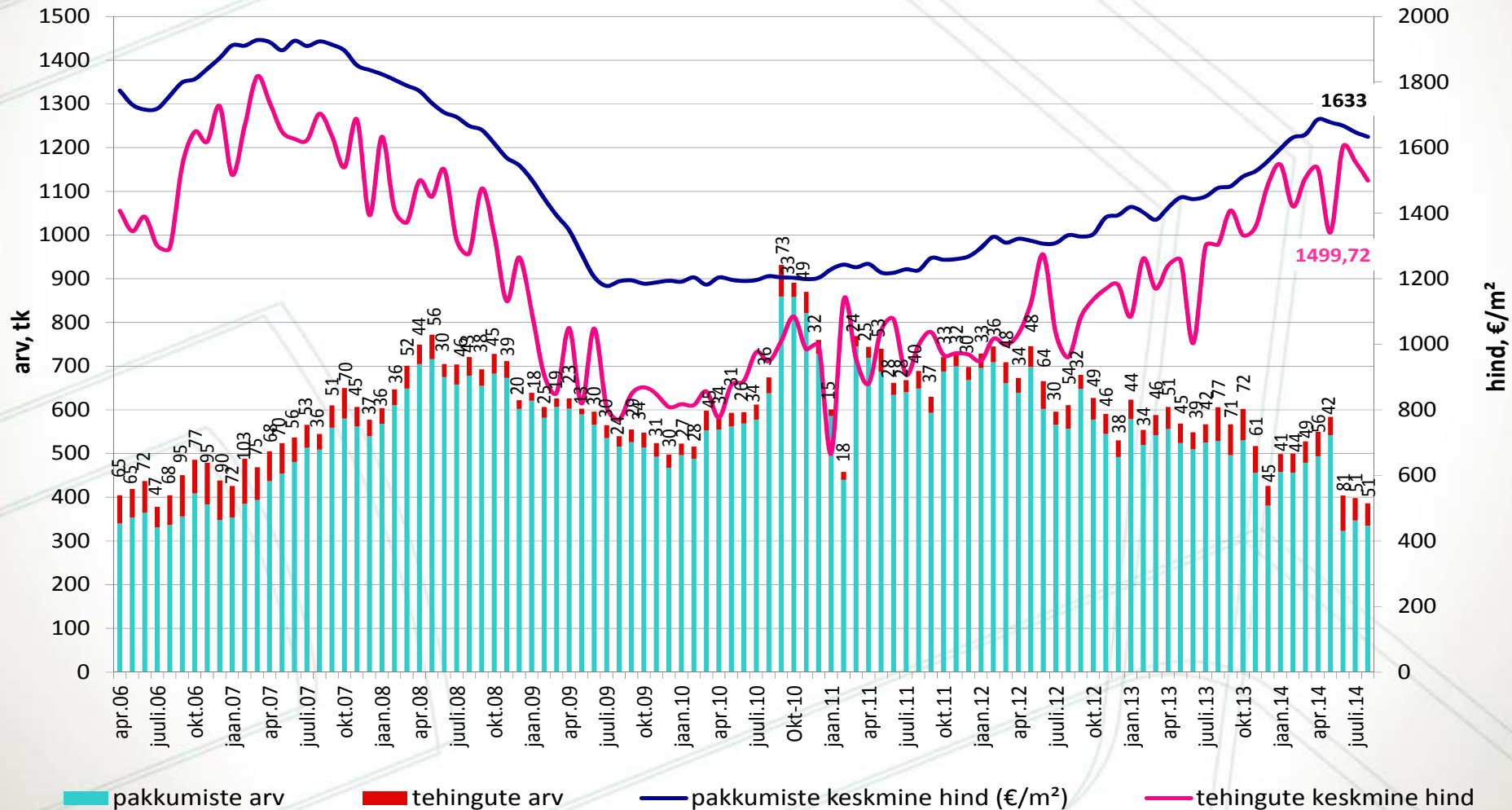
Haabersti linnaosa korteriomandid



Tehinguhind on muutunud võrreldes:

- hinnatipuga (märts 2007 .a.): -17%
- põhjaga (jaan 2011 .a.): +125%
- eelmise kuuga: -3,7%
- viimase aasta pakkumishinna ja tehinguhinna vahe: +10,4%
- kuu kalleim tehing oli: 280 000€
- viimase poolaasta keskmise tehinguhinna muutus: -0,5%

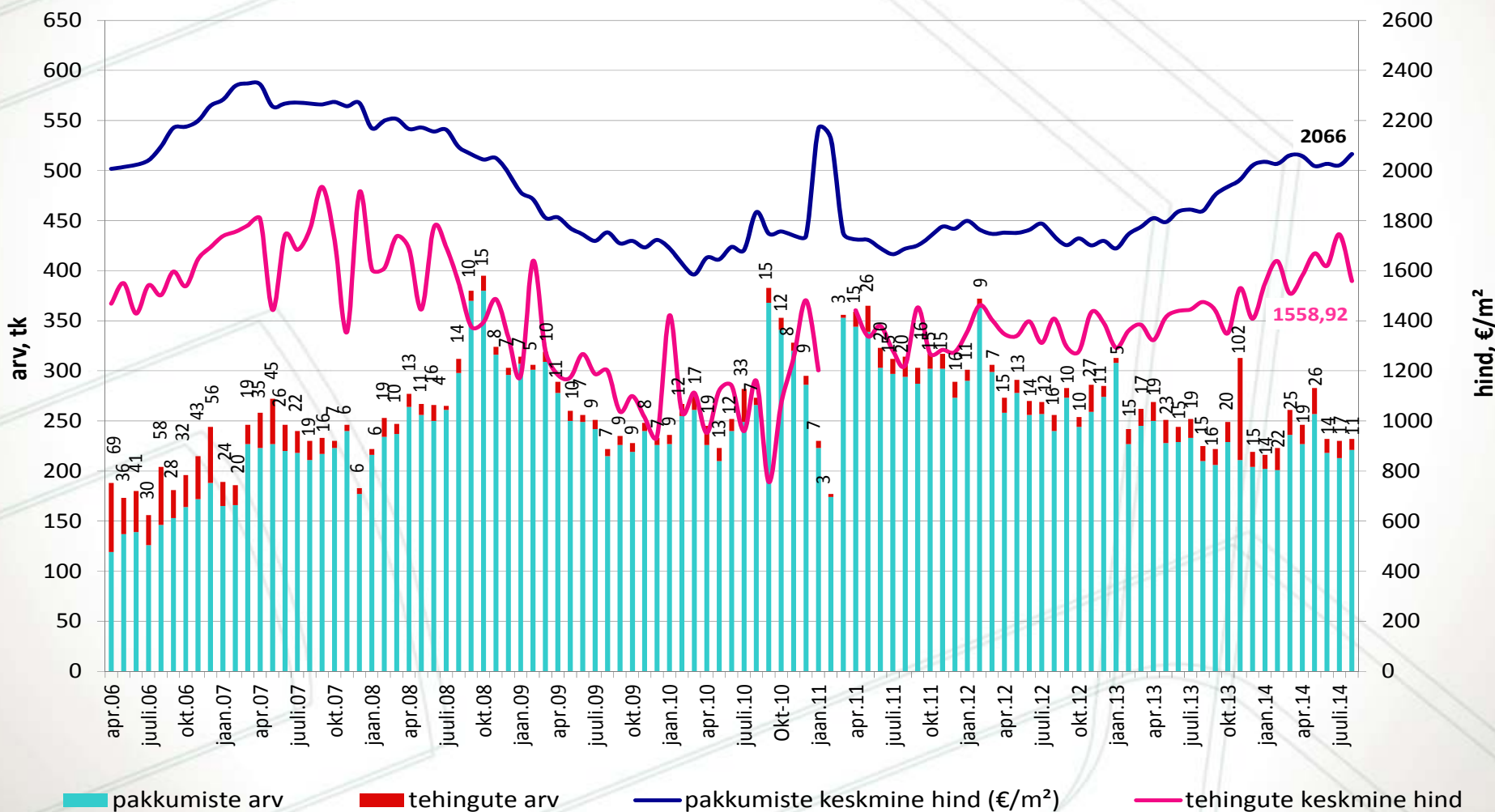
Kristiine linnaosa korteriomandid



Tehinguhind on muutunud võrreldes:

- hinnatipuga (sept 2007 .a.): -19%
- põhjaga (sept 2010 .a.): +66,1%
- eelmise kuuga: -10,7%
- viimase aasta pakkumishinna ja tehinguhinna vahe: +26,9%
- kuu kalleim tehing: 250 000€
- viimase poolaasta keskmise tehinguhinna muutus: +3,3%

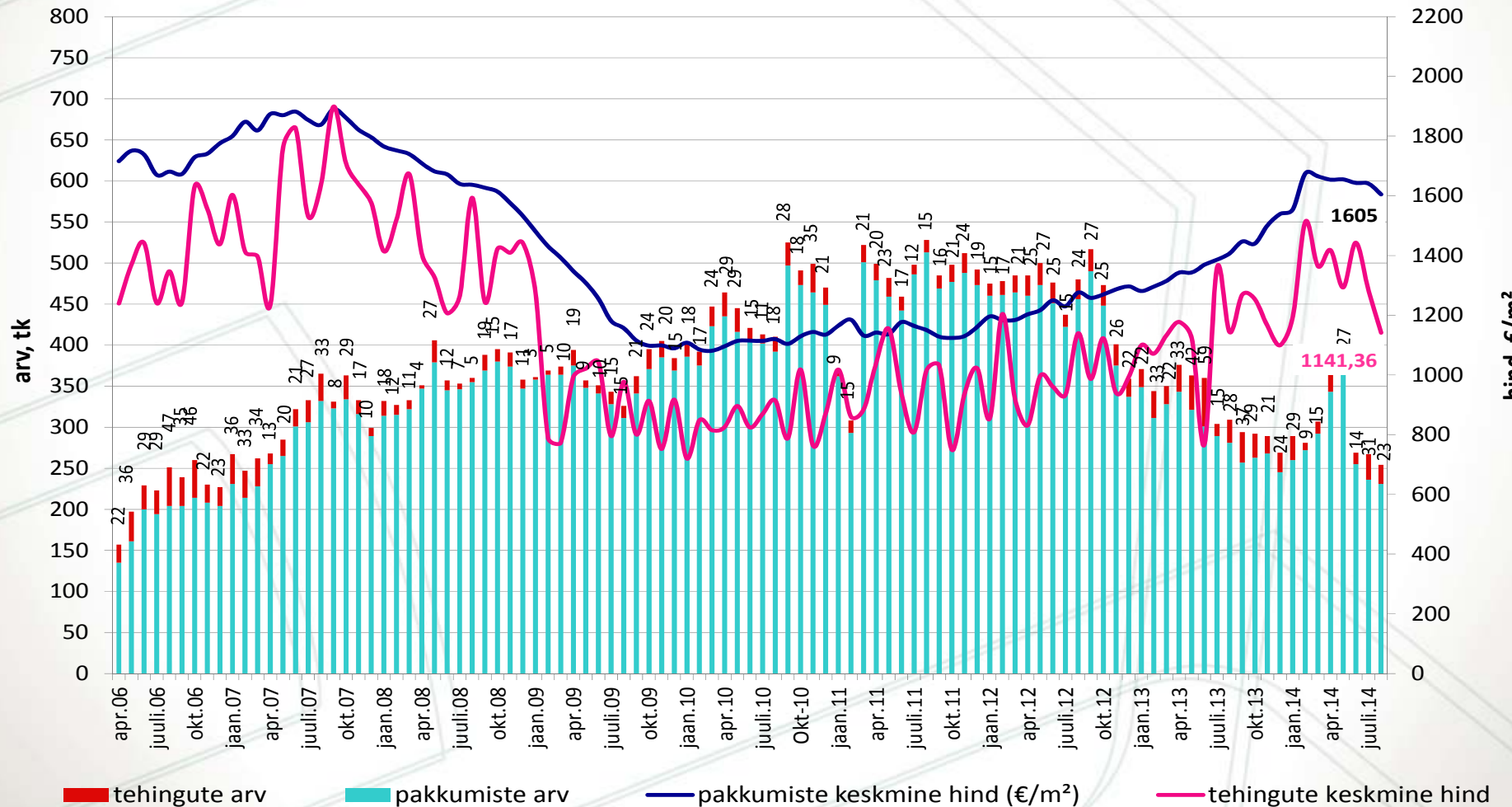
Pirita linnaosa korteriomandid



Tehinguhind on muutunud võrreldes:

- hinnatipuga (sept 2007 .a.): -40%
- põhjaga (jaan 2009 .a.): +51,8%
- eelmise kuuga: -11,1%
- viimase aasta pakkumishinna ja tehinguhinna vahe: +24,8%
- kuu kalleim tehing oli: 132 000€
- viimase poolaasta keskmise tehinguhinna muutus: -16,3%

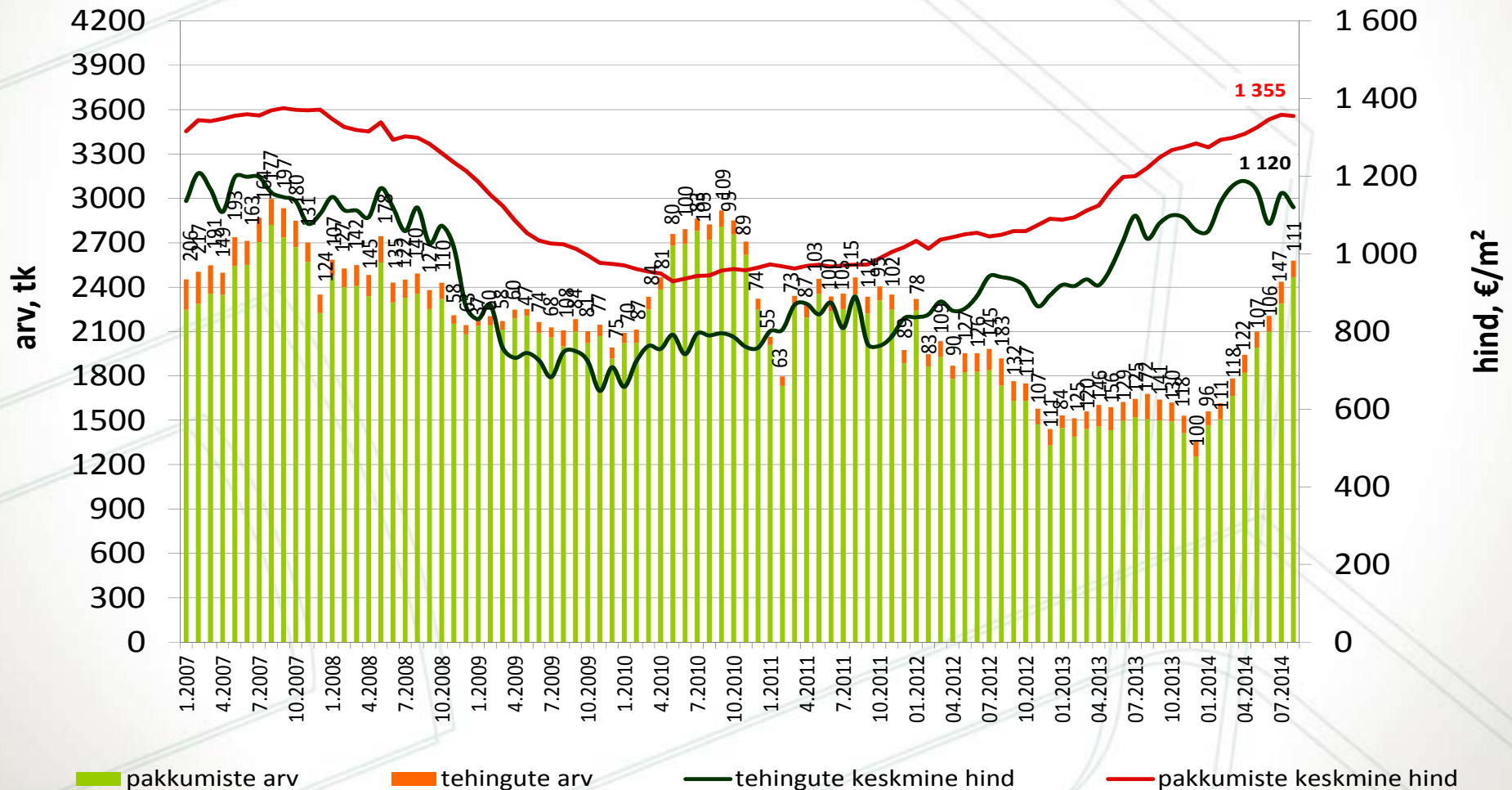
Nõmme linnaosa korteriomandid



Tehinguhind on muutunud võrreldes:

- hinnatipuga (veeb 2007 .a.): -7,3%
- põhjaga (nov 2009 .a.): +73,2%
- eelmise kuuga -3,1%
- viimase aasta pakkumishinna ja tehinguhinna vahe: +17%
- kuu kalleim tehing oli: 193 000€
- viimase poolaasta keskmise tehinguhinna muutus: -4,7%

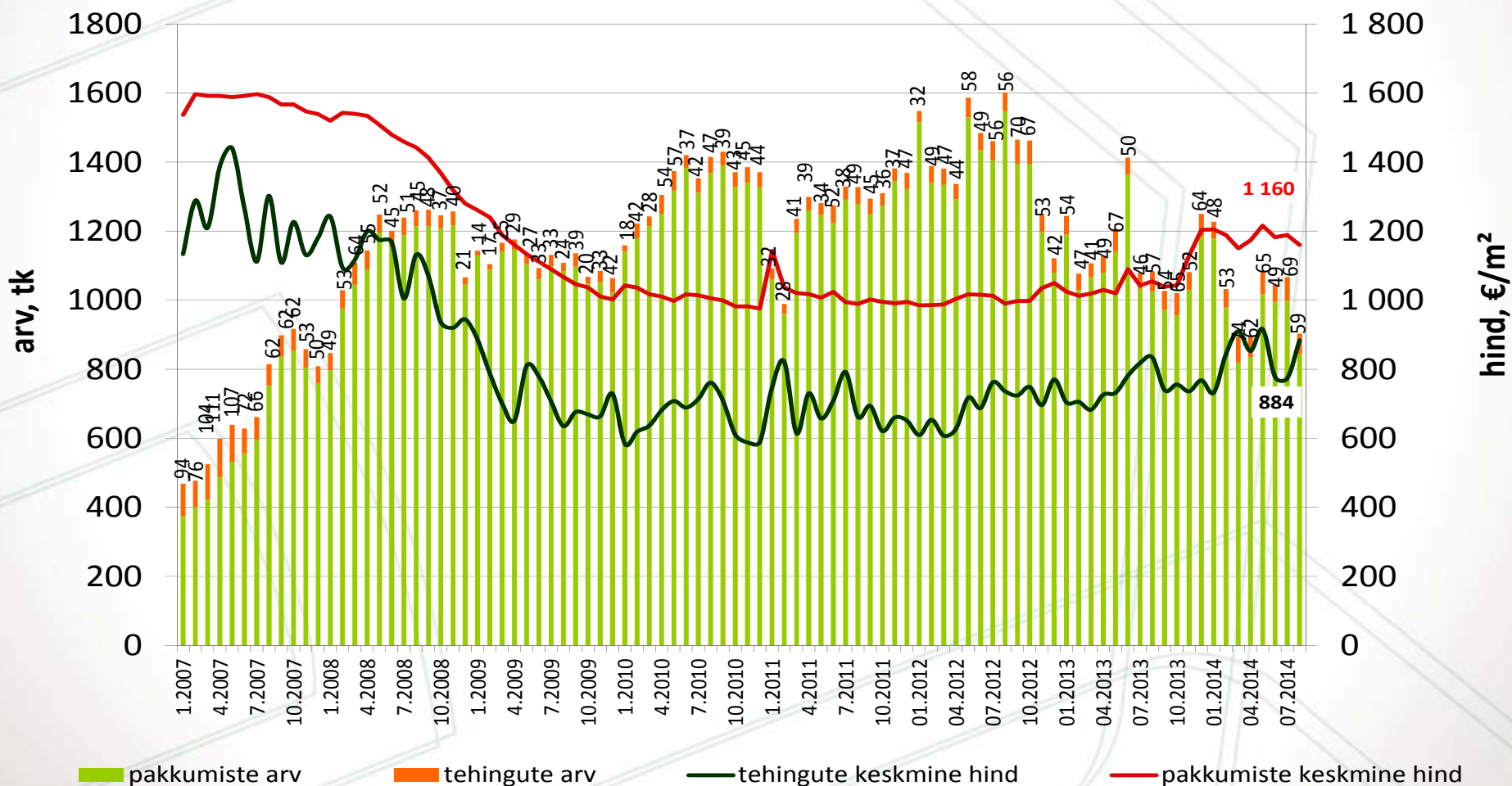
Tartu korteriomandid



Tehinguhind on muutunud võrreldes:

- hinnatipuga (mai 2007 .a.): -38,6%
- põhjaga (jaan 2010 .a.): +51,4%
- eelmise kuuga: +14,2%
- viimase aasta pakkumishinna ja tehinguhinna vahe: +44%
- kuu kalleim tehing oli: 127 000€
- viimase poolaasta keskmise tehinguhinna muutus: -2,9%

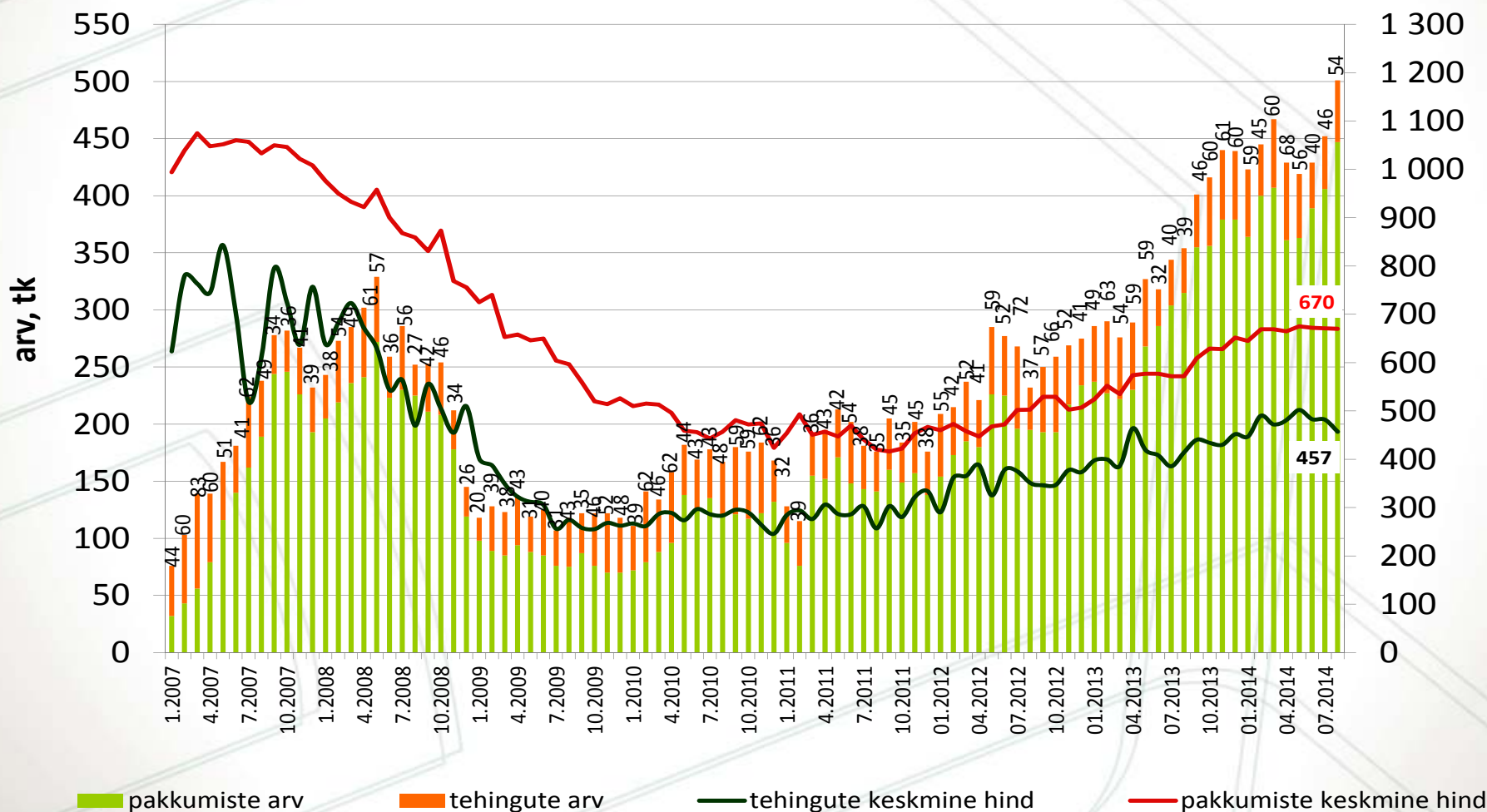
Pärnu korteriomandid



Tehinguhind on muutunud võrreldes:

- hinnatipuga (mai 2007 .a.): -45,8%
- põhjaga (dets.2010.a): +78,9%
- eelmise kuuga: -5,2%
- viimase aasta pakkumishinna ja tehinguhinna vahe: +41%
- kuu kalleim tehing oli: 131 900 €
- viimase poolaasta keskmise tehinguhinna muutus: -3,2%

Narva korteriomandid



Tehinguhind on muutunud võrreldes:

-hinnatipuga (juuni 2007 .a.) -73%

-põhjaga (mai 2011.a): +73,4%

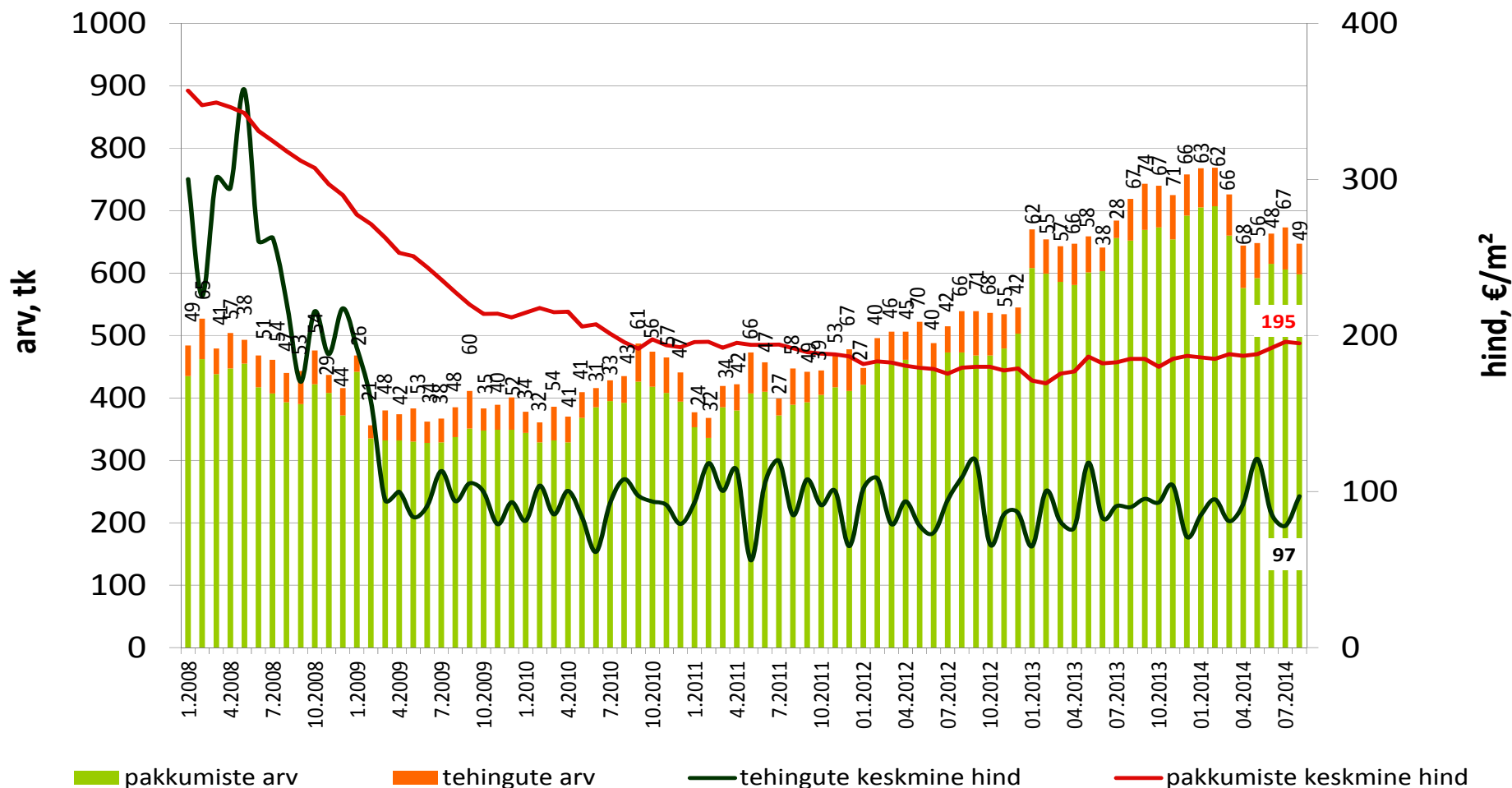
-eelmise kuuga: +24,4%

-viimase aasta pakkumishinna ja tehinguhinna vahe: +109%

-kuu kalleim tehing oli 28 300 €

-viimase poolaasta keskmise tehinguhinna muutus: +19,8%

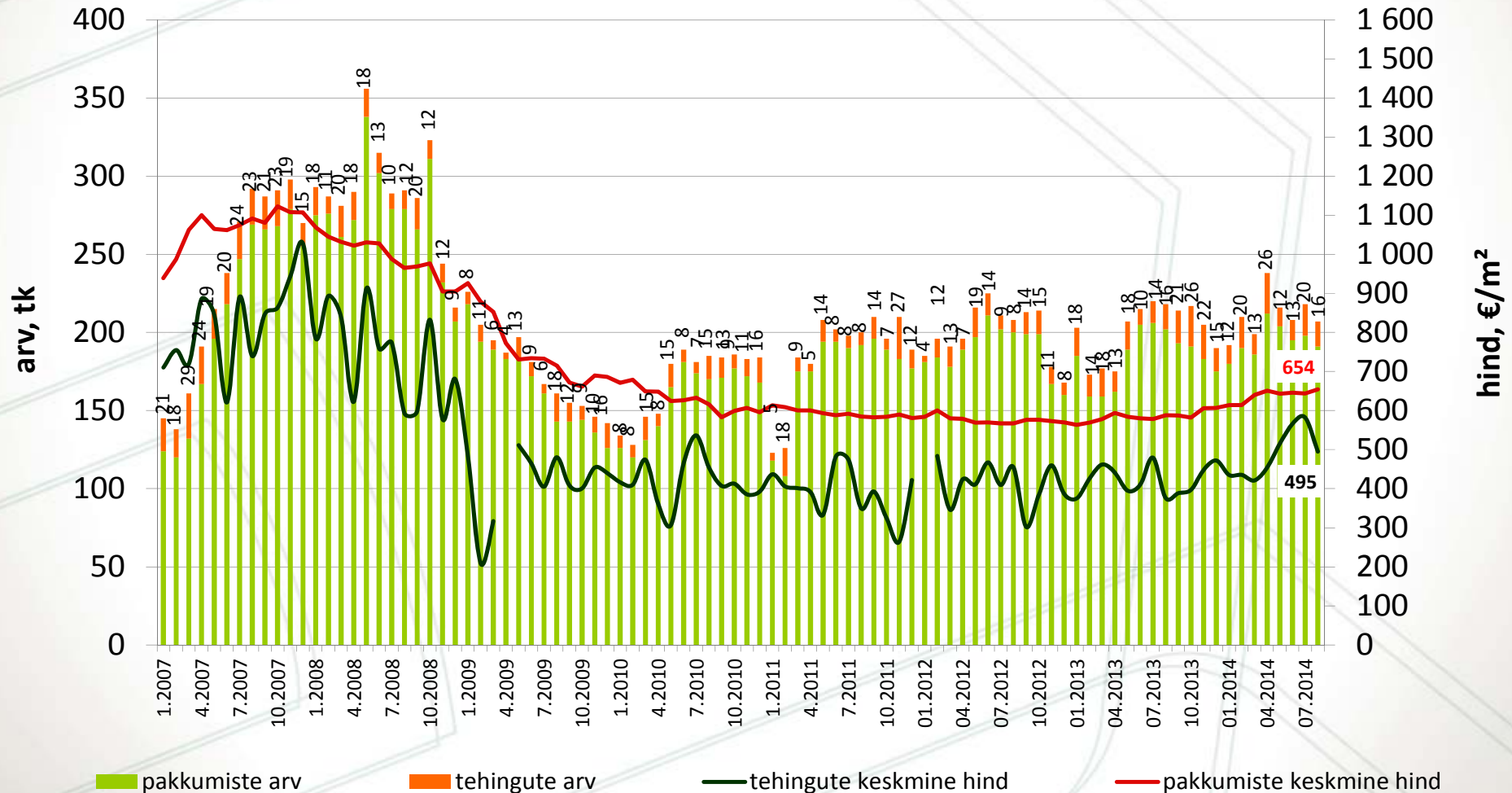
Kohtla-Järve korteriomandid



Tehinguhind on muutunud võrreldes:

- hinnatipuga (dets 2007 .a.): -51,8%
- põhjaga (veeb 2009 .a.):+136,9%
- eelmise kuuga: -14,9%
- viimase aasta pakkumishinna ja tehinguhinna vahe: +37%
- kuu kalleim tehing oli: 39 500 €
- viimase poolaasta keskmise tehinguhinna muutus: +17,6%

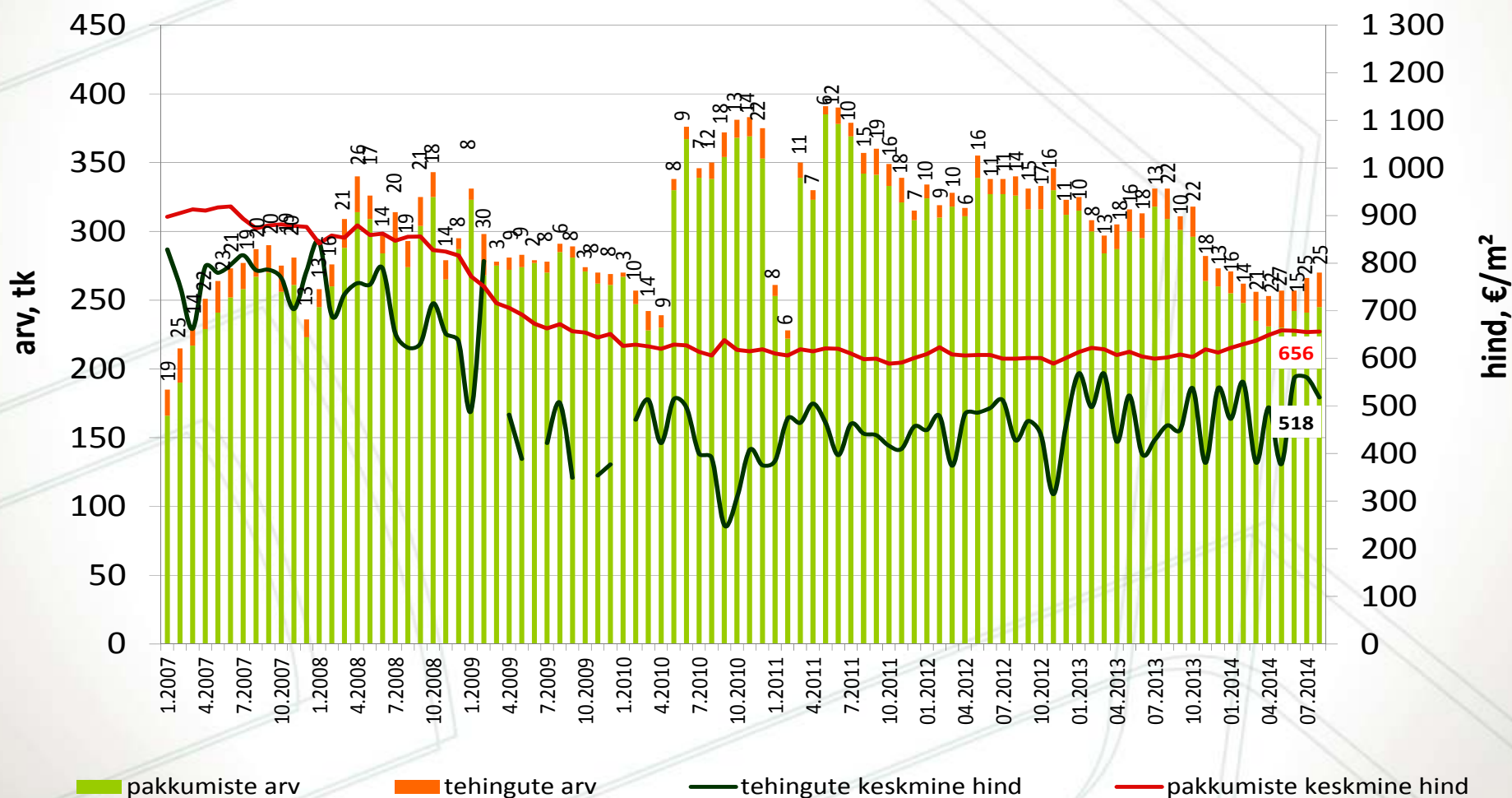
Rakvere korteriomandid



Tehinguhind on muutunud võrreldes:

- hinnatipuga (jaan 2008 .a.): -38,6%
- põhjaga (sept 2010 .a.): +107,6%
- eelmise kuuga: -7,5%
- viimase aasta pakkumishinna ja tehinguhinna vahe: +34%
- kuu kalleim tehing oli: 100 000 €
- viimase poolaasta keskmise tehinguhinna muutus: +36%

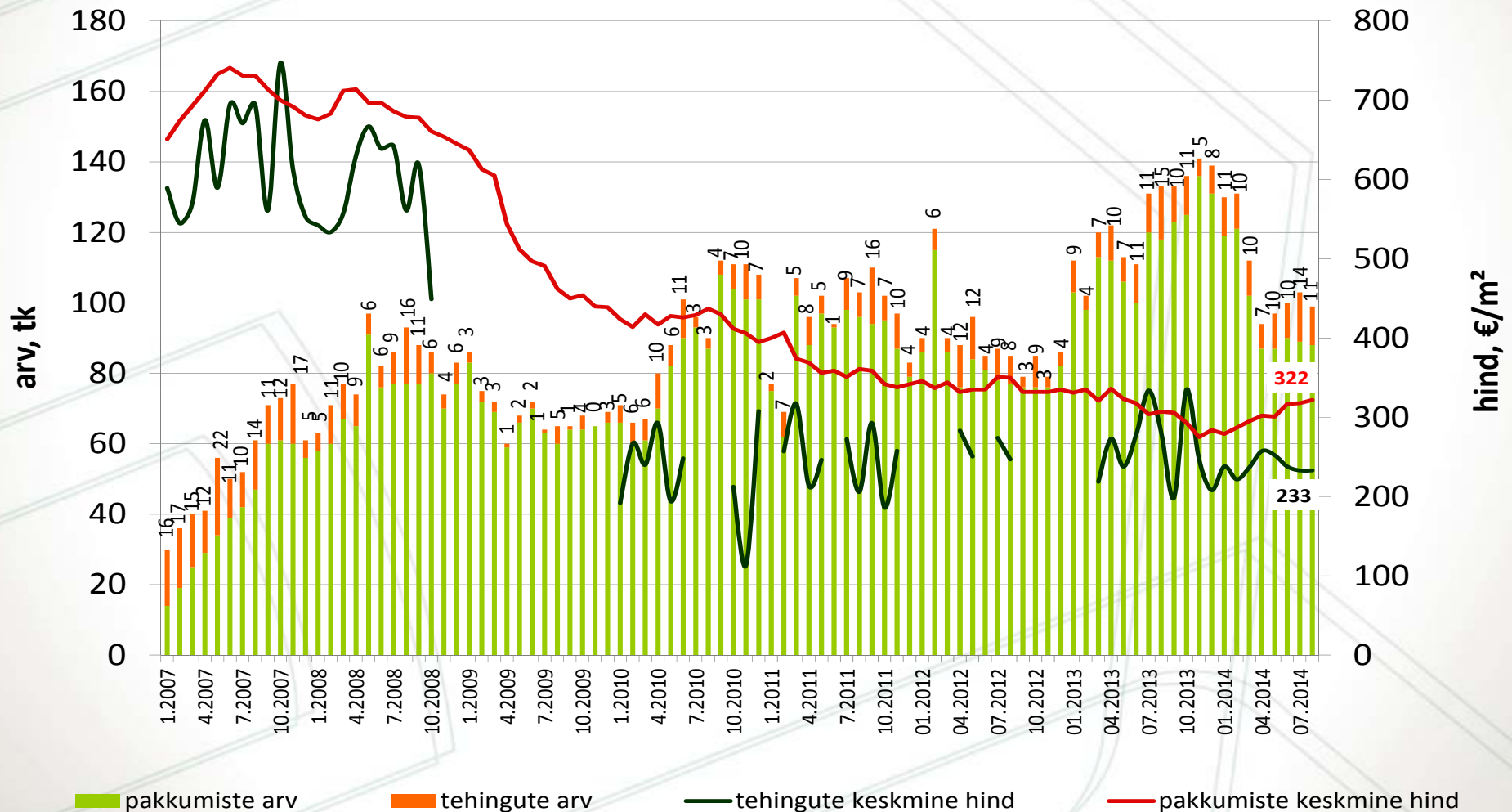
Viljandi korteriomandid



Tehinguhind on muutunud võrreldes:

- hinnatipuga (okt 2007 .a.): -68,8%
- põhjaga (nov.2010.a): +105,7%
- eelmise kuuga: 0%
- viimase aasta pakkumishinna ja tehinguhinna vahe: +23%
- kuu kalleim tehing oli: 30 000€
- viimase poolaasta keskmise tehinguhinna muutus: -1,7%

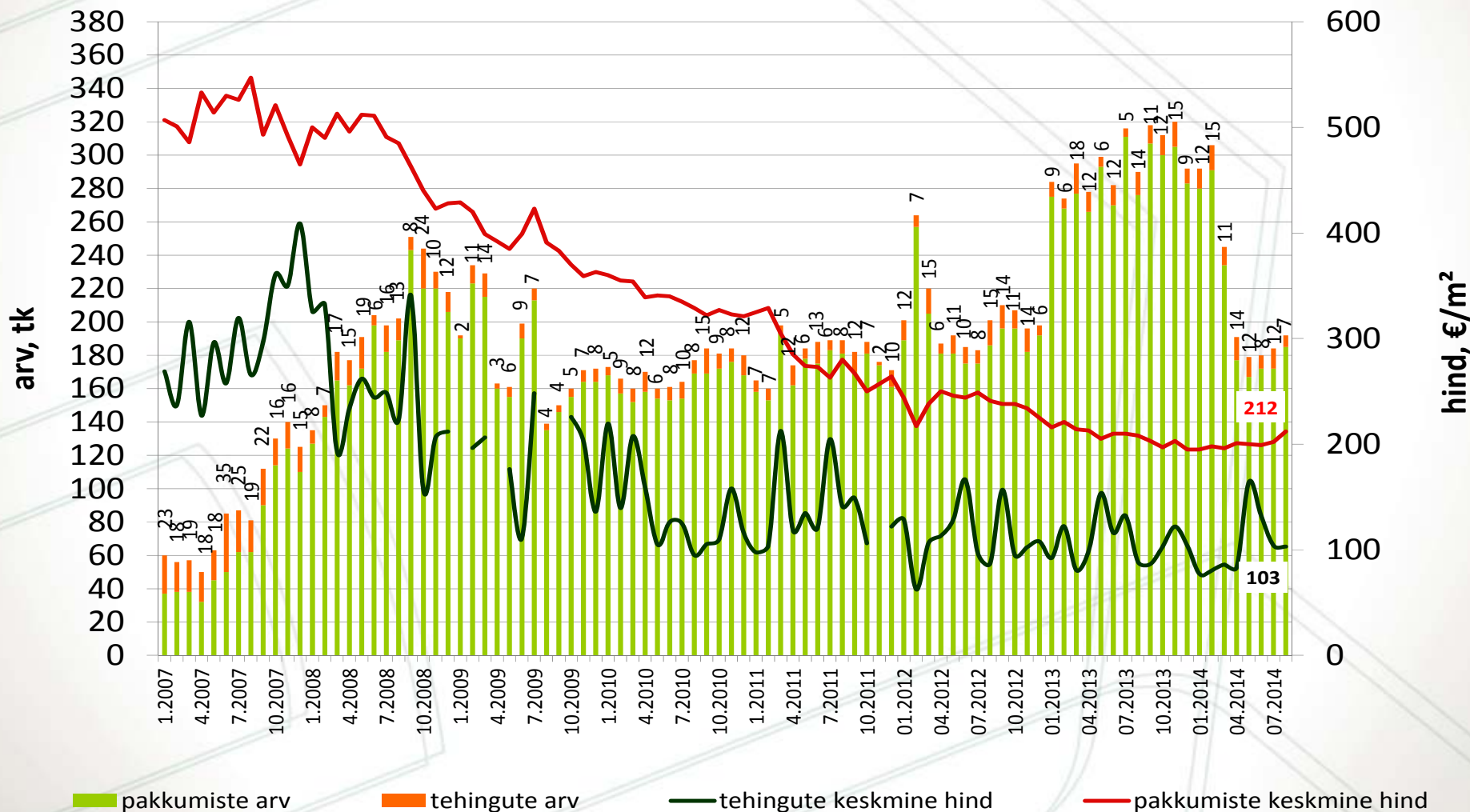
Paide korteriomandid



Tehinguhind on muutunud võrreldes:

- hinnatipuga (dets 2007 .a.): -74,8%
- põhjaga (veeb 2012.a): +64,8%
- eelmise kuuga: -1%
- viimase aasta pakkumishinna ja tehinguhinna vahe: +101%
- kuu kalleim tehing oli: 10 000€
- viimase poolaasta keskmise tehinguhinna muutus: +19,8%

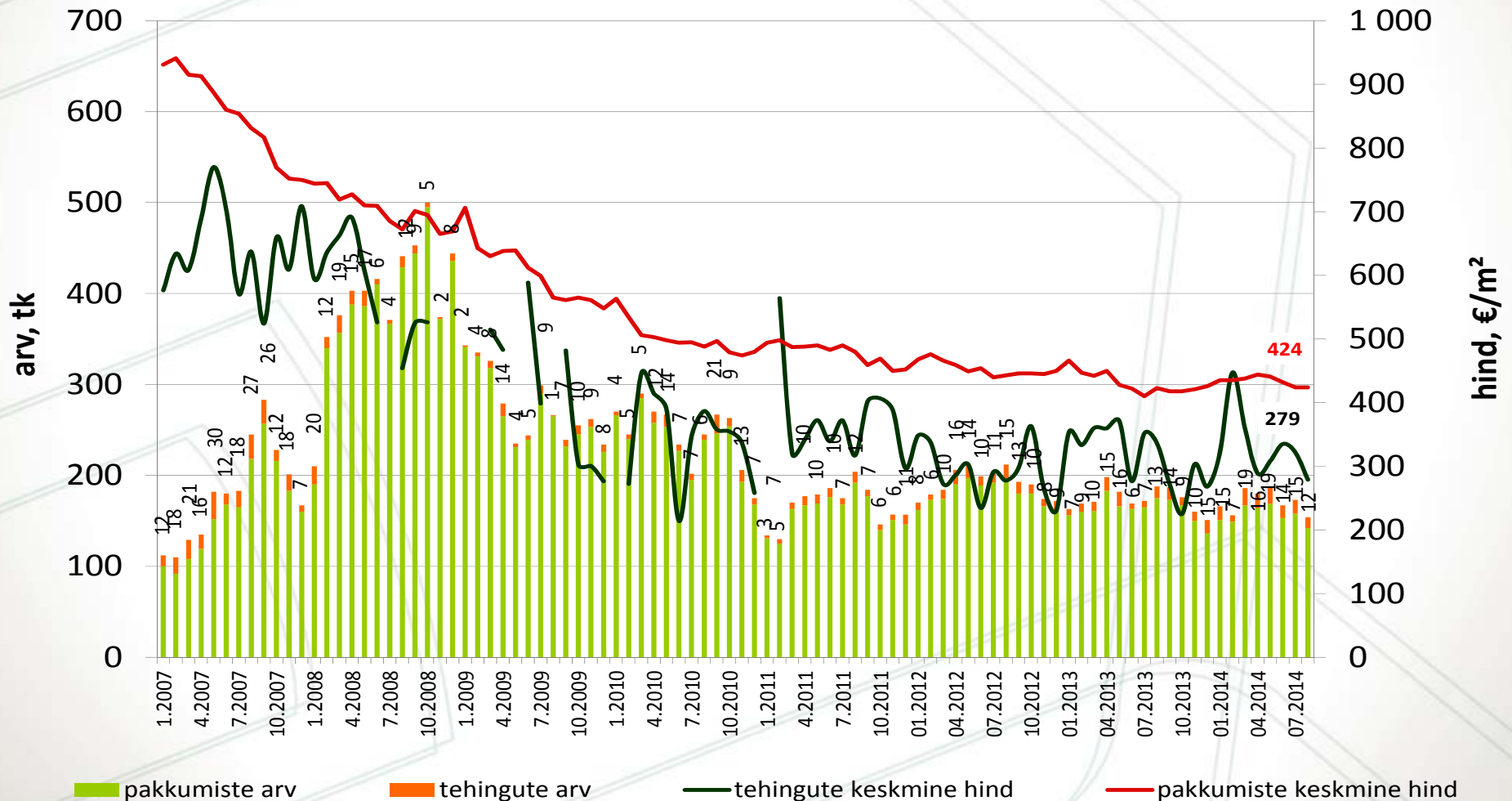
Valga korteriomandid



Tehinguhind on muutunud võrreldes:

- hinnatipuga (mai 2007 .a.): -63,8%
- põhjaga (juuni 2010 .a.): +30,3%
- eelmise kuuga: -13,3%
- viimase aasta pakkumishinna ja tehinguhinna vahe: +42%
- kuu kalleim tehing oli: 24 000 €
- viimase poolaasta keskmise tehinguhinna muutus: -22,3%

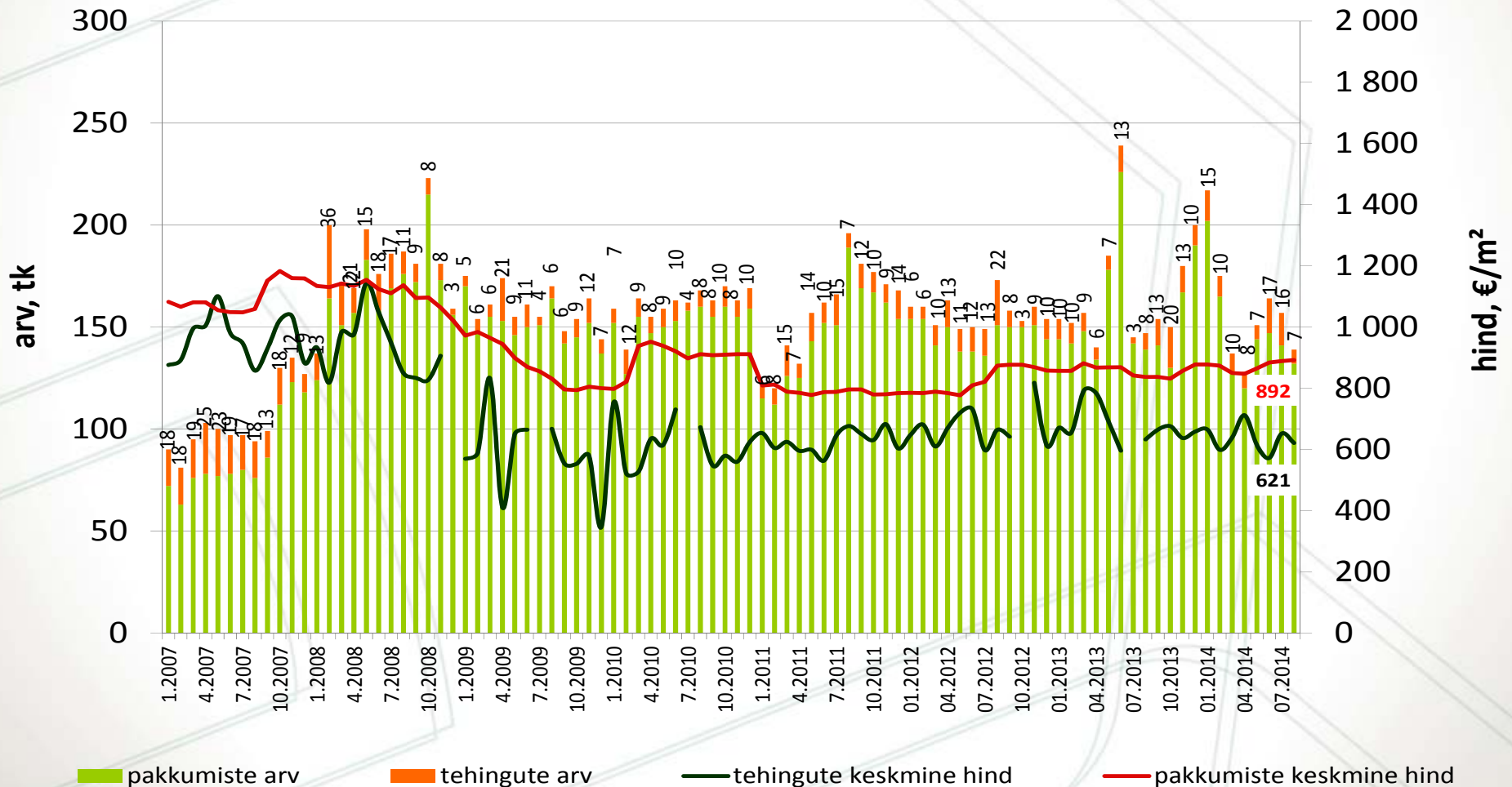
Võru korteriomandid



Tehinguhind on muutunud võrreldes:

- hinnatipuga (mai 2008 .a.) -45,7%
- põhjaga (apr 2009 .a.) +79,3%
- eelmise kuuga: -4,8%
- viimase aasta pakkumishinna ja tehinguhinna vahe: +34%
- kuu kalleim tehing oli: 54 500 €
- viimase poolaasta keskmise tehinguhinna muutus: -2,8%

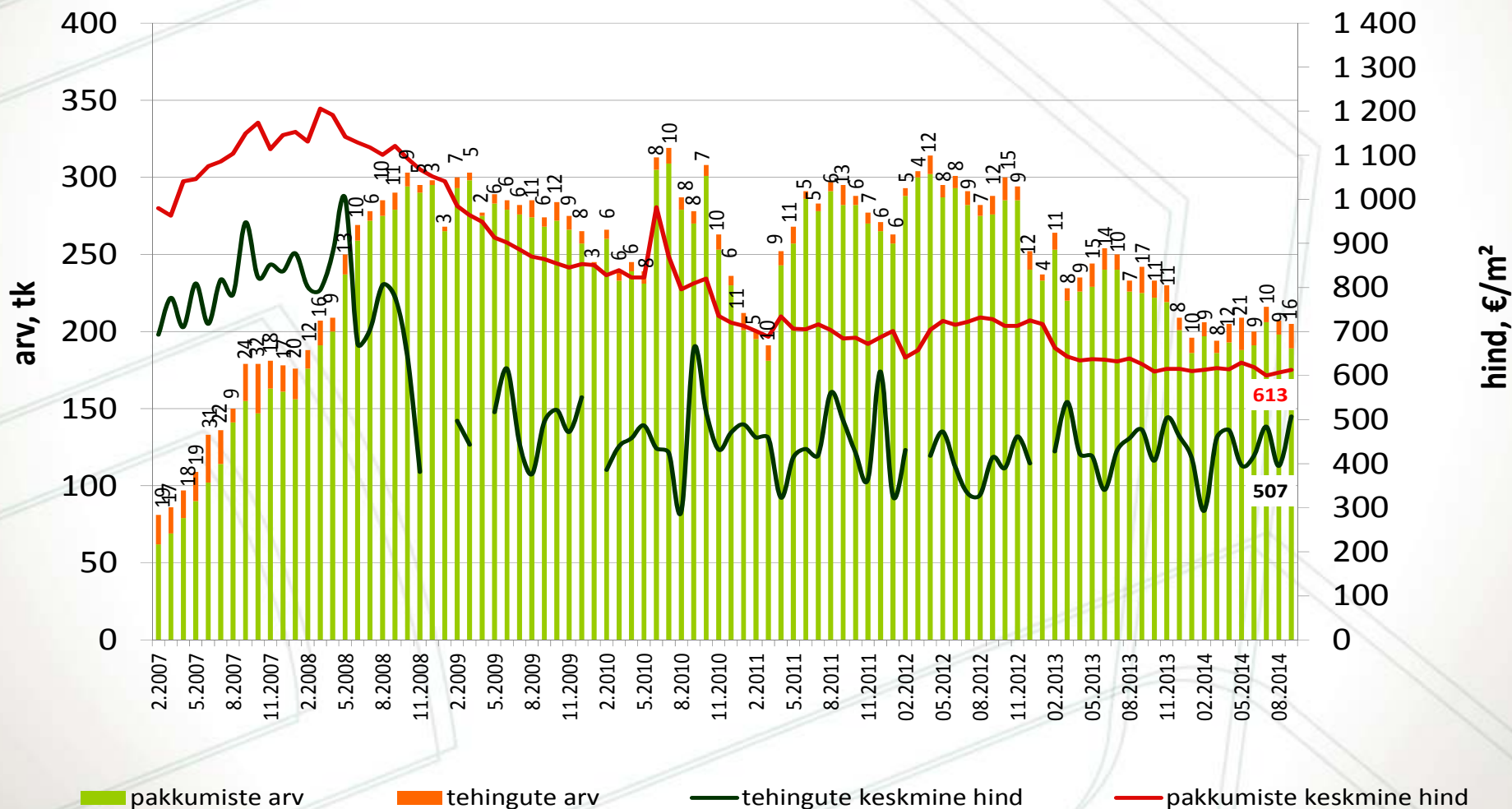
Kuressaare korteriomandid



Tehinguhind on muutunud võrreldes:

- hinnatipuga (apr 2008 .a.): -49,4%
- põhjaga (juuli 2010 .a.): +73,8%
- eelmise kuuga: +28,4%
- viimase aasta pakkumishinna ja tehinguhinna vahe: +44%
- kuu kalleim tehing oli: 90 000 €
- viimase poolaasta keskmise tehinguhinna muutus: +6,5%

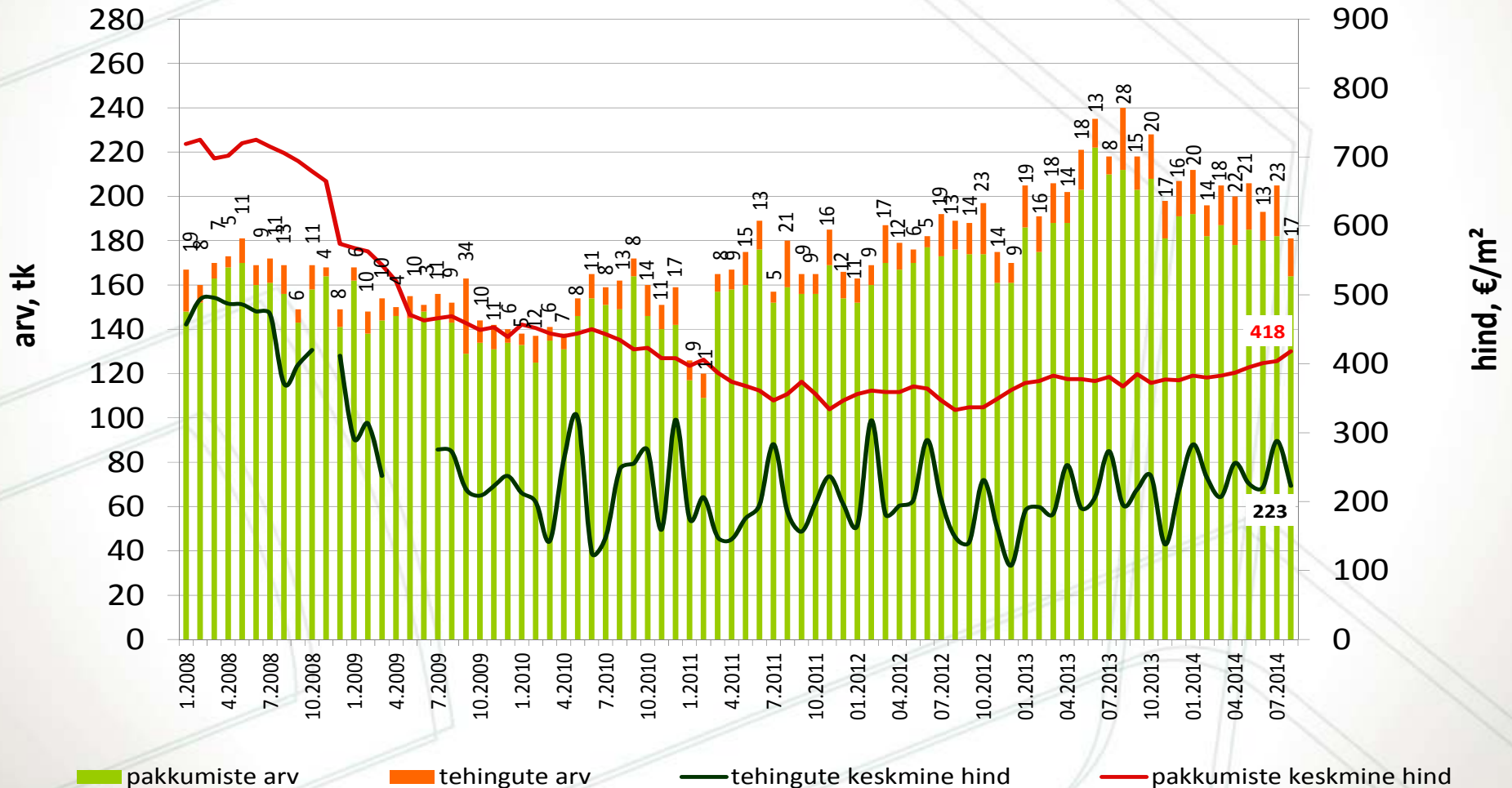
Haapsalu korteriomandid



Tehinguhind on muutunud võrreldes:

- hinnatipuga (sept 2007 .a.): -65,8%
- põhjaga (dets.2012): +76,8%
- eelmise kuuga: -22,6%
- viimase aasta pakkumishinna ja tehinguhinna vahe: +74%
- kuu kalleim tehing oli: 51 000€
- viimase poolaasta keskmise tehinguhinna muutus: +7,7%

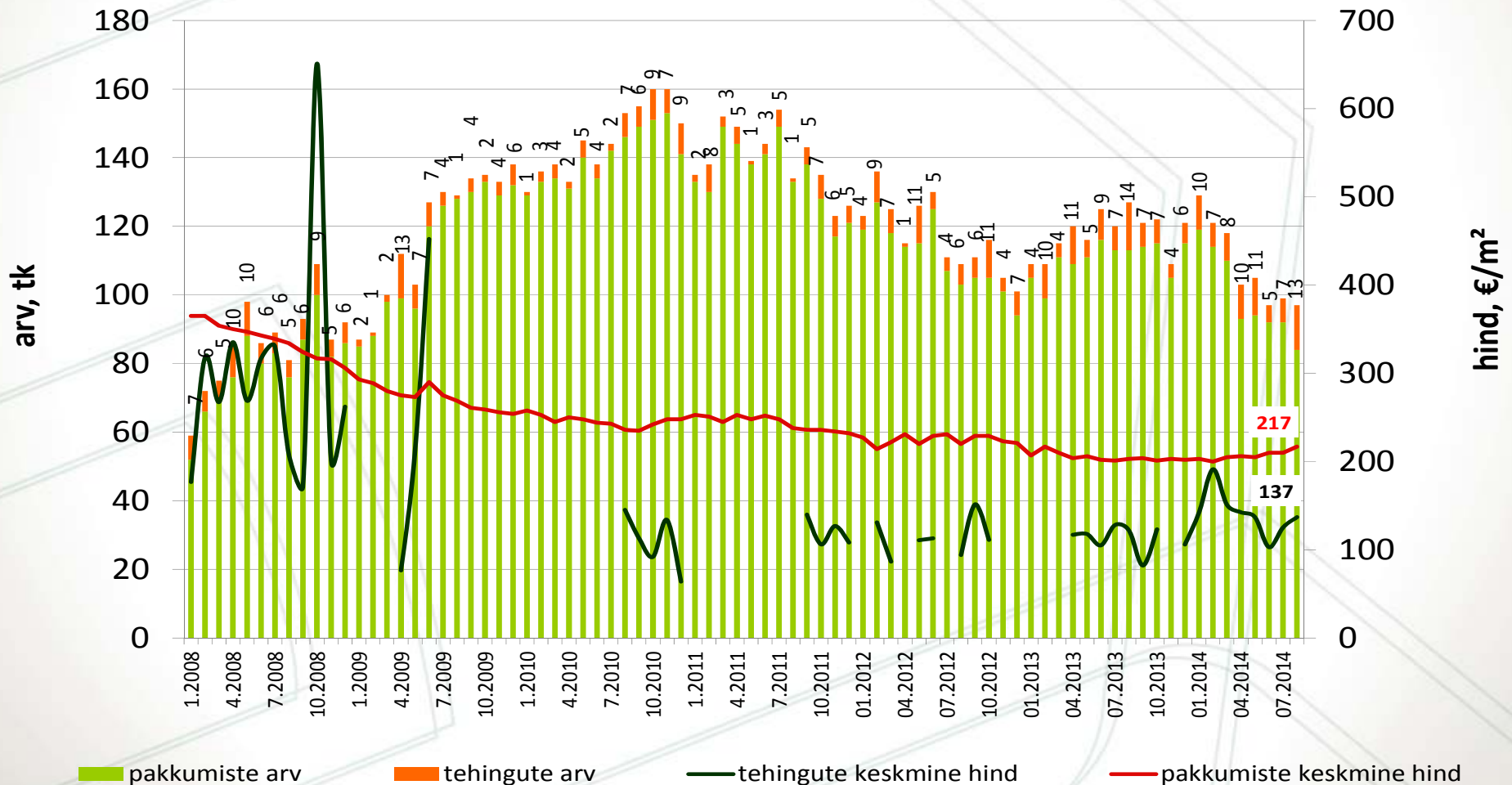
Jõhvi korteriomandid



Tehinguhind on muutunud võrreldes:

- hinnatipuga (okt.2008.a): -79%
- põhjaga (dets 2010 .a.): +114,2%
- eelmise kuuga: +9,4%
- viimase aasta pakkumishinna ja tehinguhinna vahe +64%
- kuu kalleim tehing: 18 500 €
- viimase poolaasta keskmise tehinguhinna muutus: -9,3%

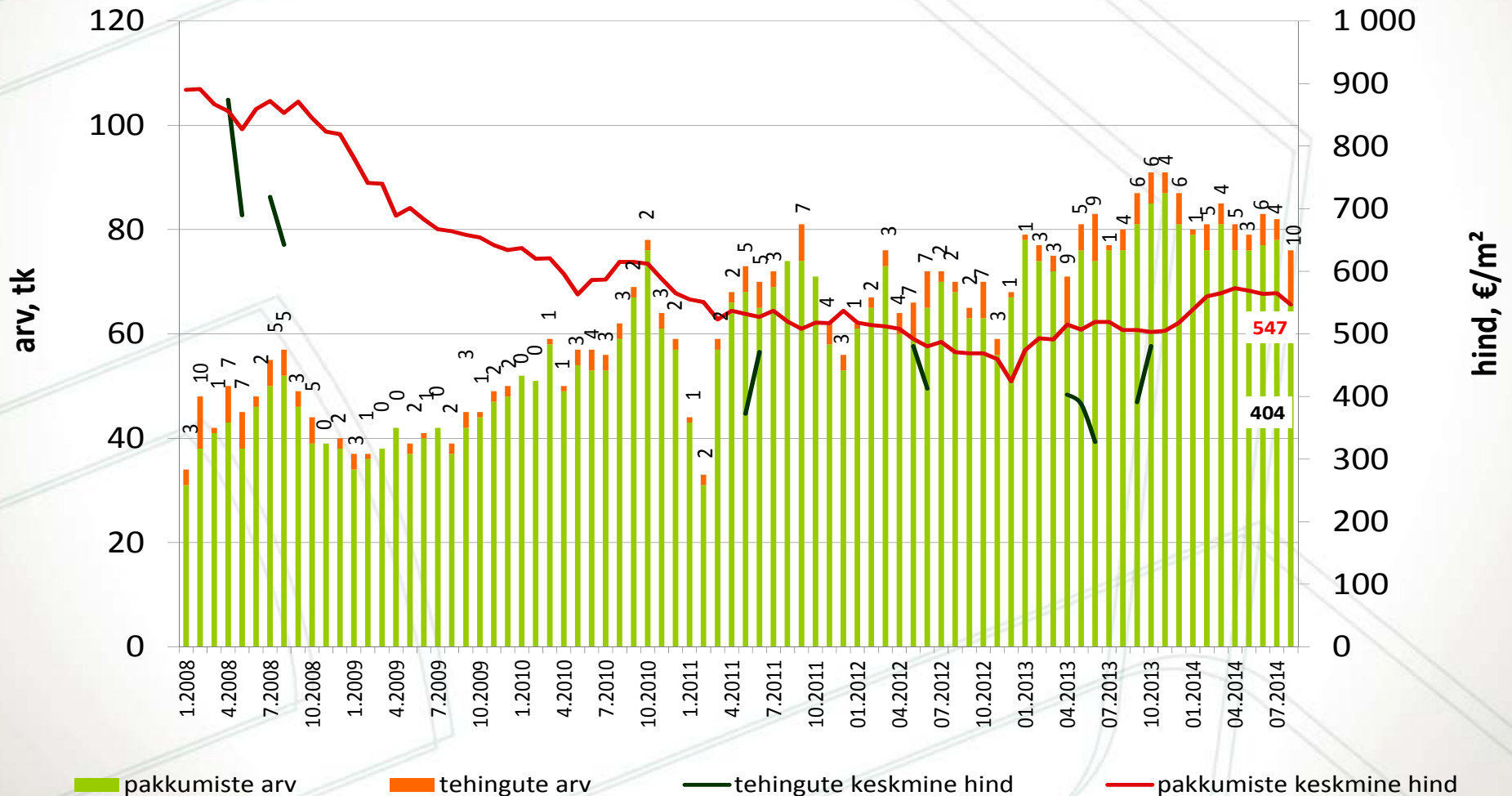
Jõgeva korteriomandid



Tehinguhind on muutunud võrreldes:

- hinnatipuga (apr.2008.a): -53,8%
- põhjaga (okt.2012.a): +26%
- eelmise kuuga: ametlik hinnainfo puudub
- viimase aasta pakkumishinna ja tehinguhinna vahe: +24%
- kuu kalleim tehing: 39 000€
- viimase poolaasta keskmise tehinguhinna muutus: ametlik hinnainfo puudub

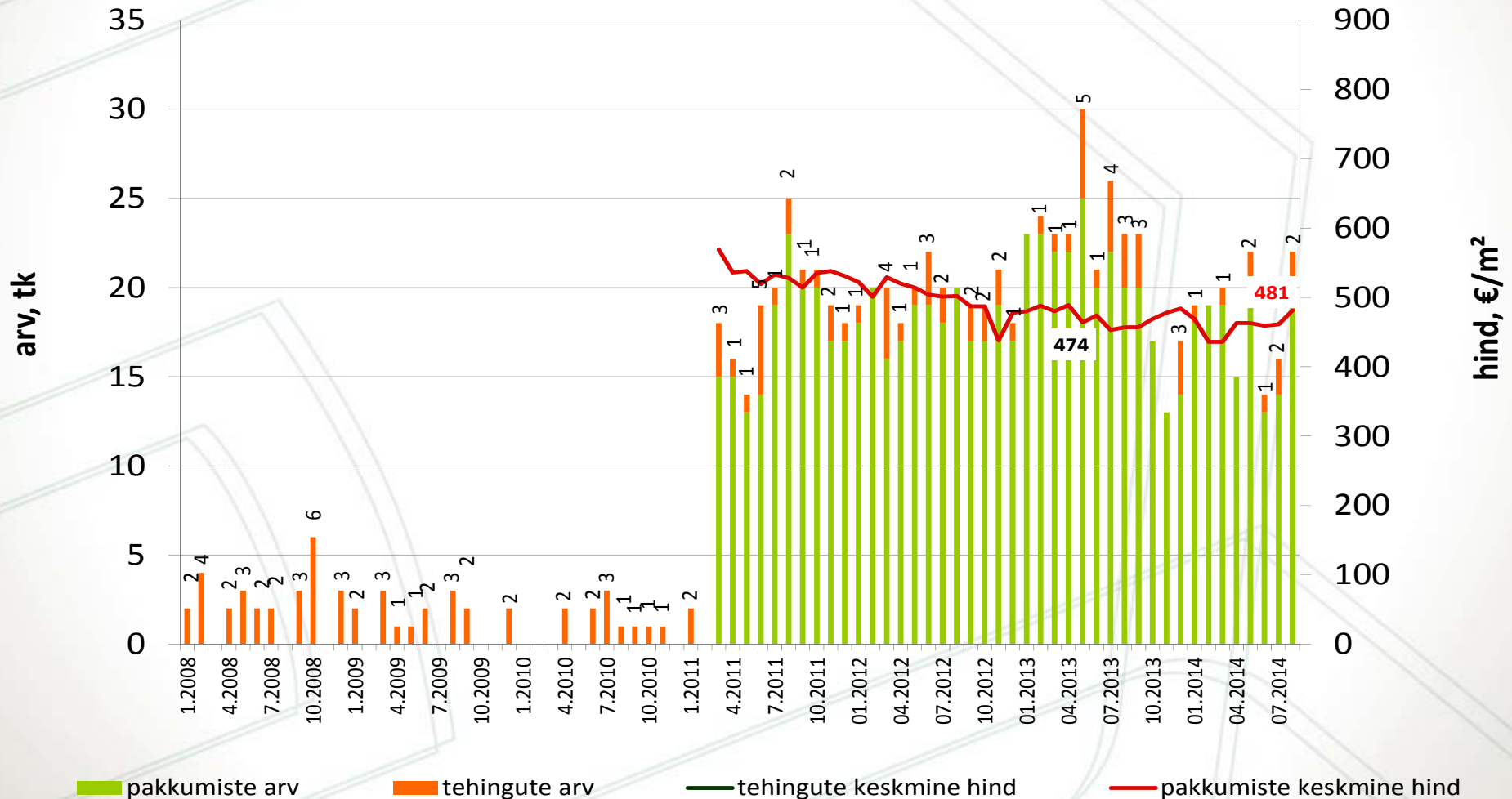
Rapla korteriomandid



Tehinguhind on muutunud võrreldes:

- hinnatipuga: ametlik hinnainfo puudub
- põhjaga: ametlik hinnainfo puudub
- eelmise kuuga: ametlik hinnainfo puudub
- viimase aasta pakkumishinna ja tehinguhinna vahe: ametlik hinnainfo puudub
- kuu kalleim tehing: ametlik hinnainfo puudub
- viimase poolaasta keskmise tehinguhinna muutus: ametlik hinnainfo puudub

Kärkla korteriomandid



Tehinguhind on muutunud võrreldes:

- hinnatipuga (juuni.2007): -55,6%
- põhjaga (nov.2012): +27%
- eelmise kuuga: -29%
- viimase aasta pakkumishinna ja tehinguhinna vahe: +35%
- kuu kalleim tehing: 30 000€
- viimase poolaasta keskmise tehinguhinna muutus: +11,3%

Põlva korteriomandid

