

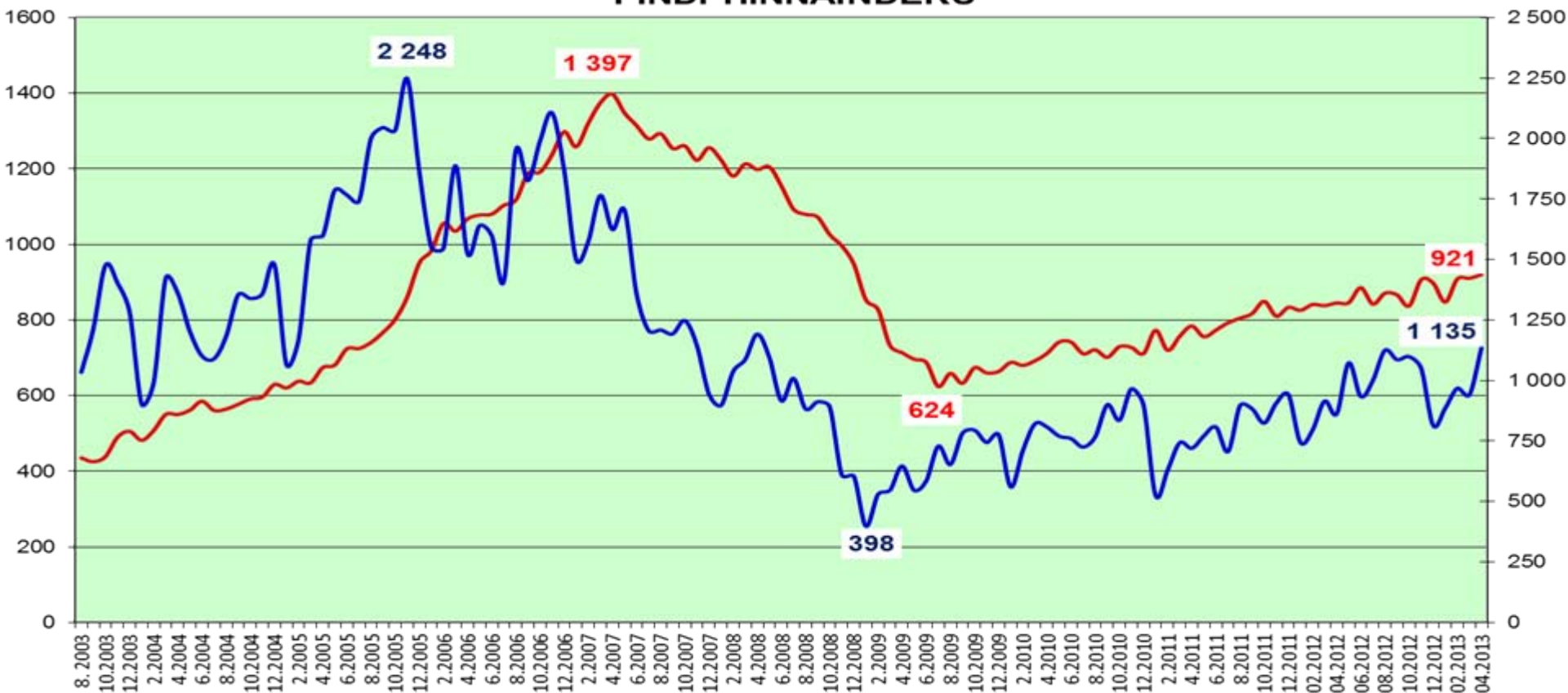


KINNISVARATURU ÜLEVAADE APRILL 2013

Indeksi muutused võrreldes :

- kaalutud keskmise m² muutus hinnatipuga (apr 2007 .a.) -34%
- kaalutud keskmise m² muutus põhjaga (juuli 2009 .a.) +47,5%
- kaalutud keskmise m² muutus eelmise kuuga +1,1%
- tehingute arvu muutus tipuga -50%
- tehingute arvu muutus põhjaga +185,2%
- tehingute arvu muutus eelmise kuuga +20,6%

PINDI HINNAINDEKS



— Eesti 17 suurema linna korterite ruutmeetri kaalutud keskmine hind (allikad: Pindi Kinnisvara andmebaasid, Maa-amet, Statistikaamet)

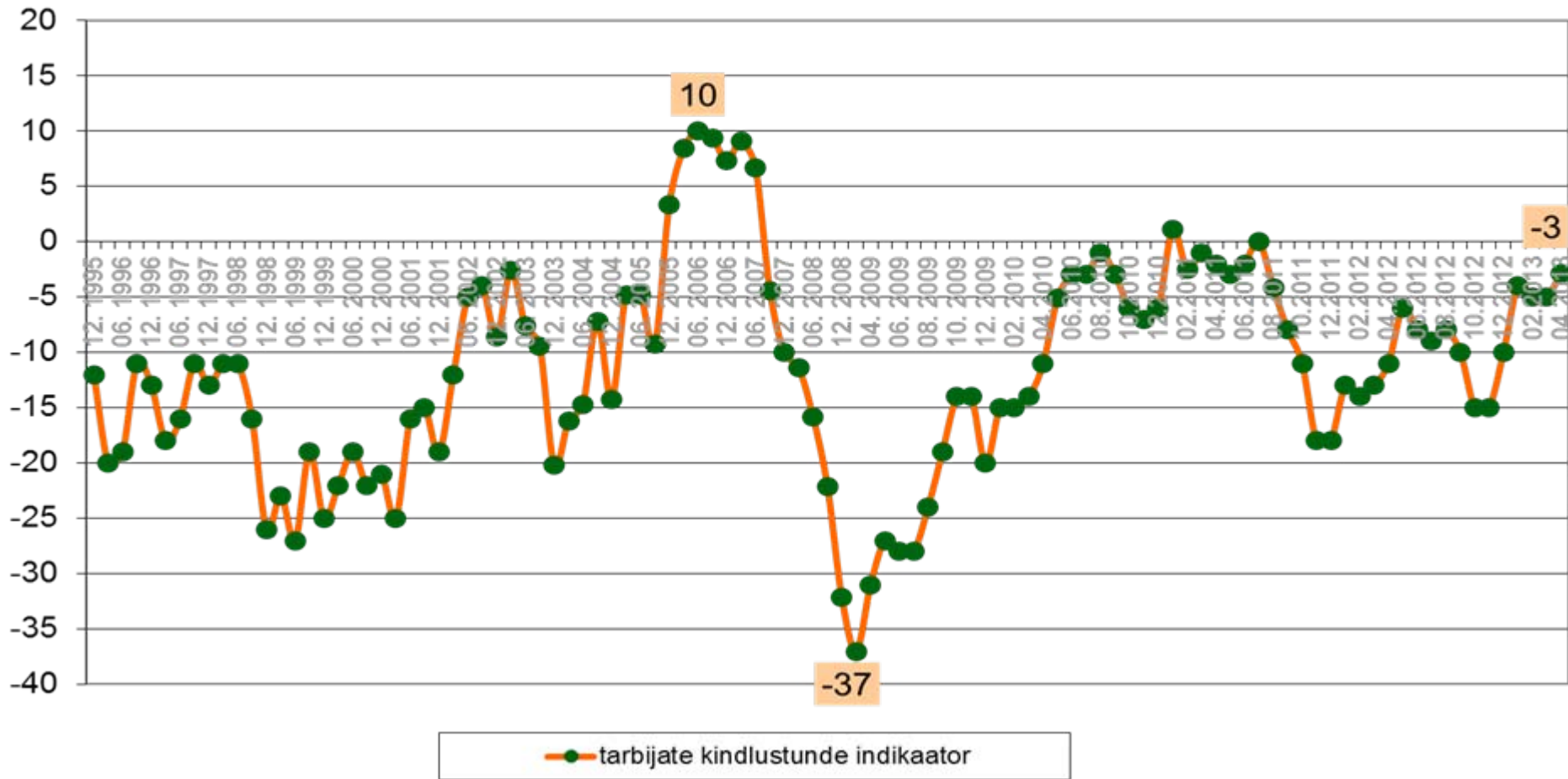
— Eesti 17 suurema linna tehingute arv (allikas: Maa-amet)

Tarbijate kindlustunde indikaatori muutus:

-kindlustunde muutus tipuga (juuli 2006 .a.) - 13

-kindlustunde muutus põhjaga (märts 2009 .a.) + 34

Tarbijate kindlustunde indikaator



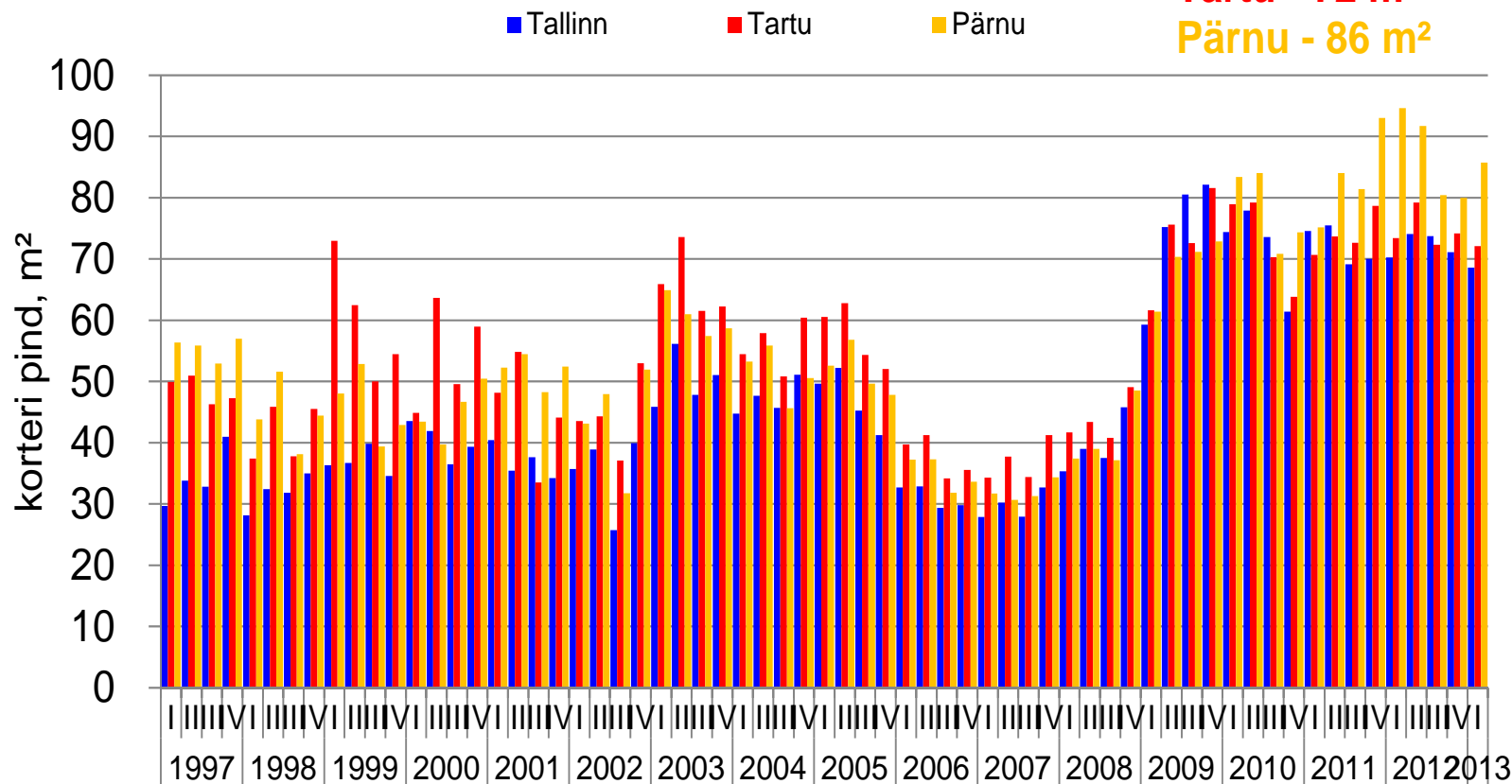
Kinnisvara ostujõud keskmise palga baasil arvutatud laenuvõime järgi

Ostujõud 2013 I kvartalis:

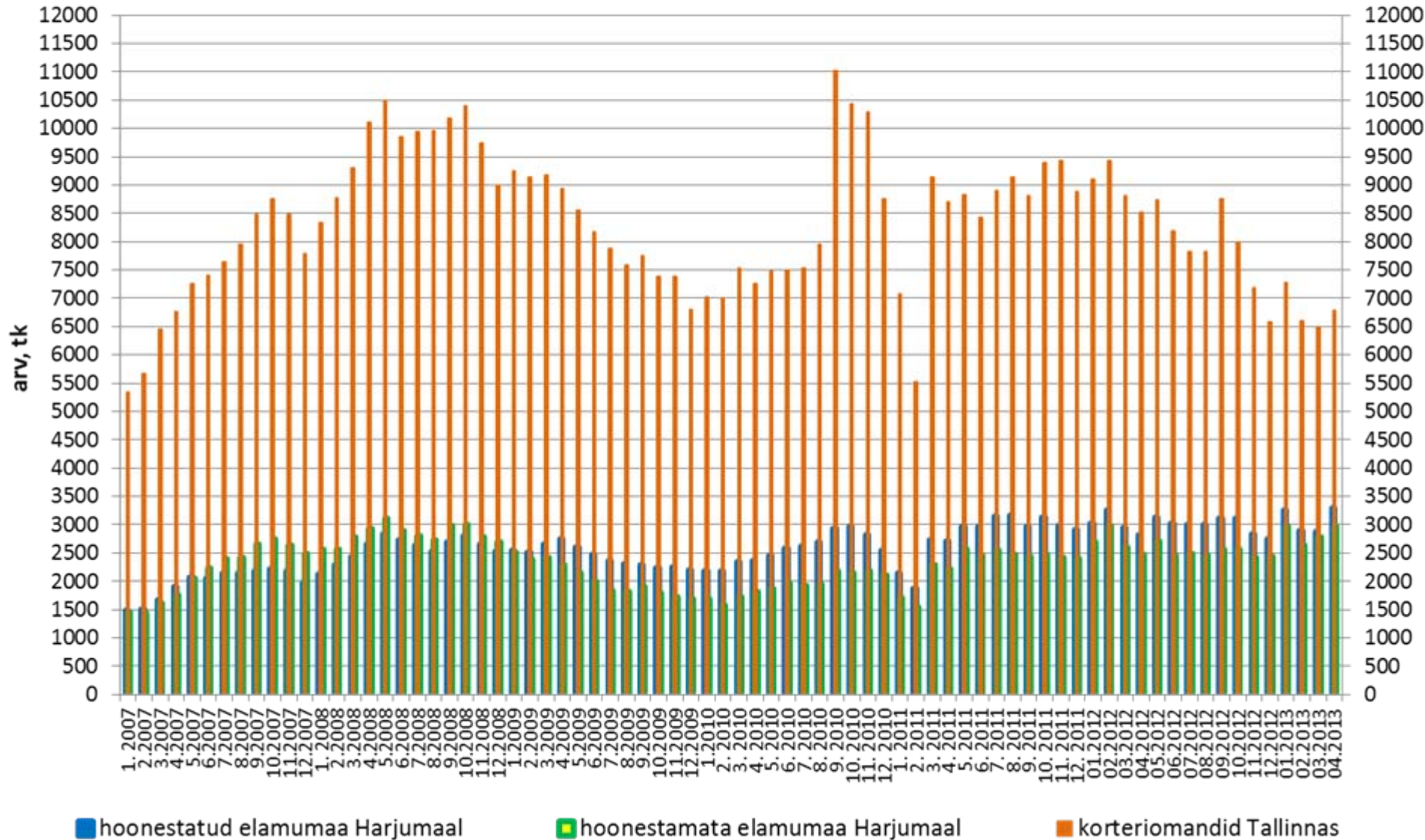
Tallinn - 69 m²

Tartu - 72 m²

Pärnu - 86 m²



Elukondliku kinnisvara pakkumiste arv (kv.ee baasil)



■ hoonestatud elumumaa Harjumaa

■ hoonestamata elumumaa Harjumaa

■ korteriomandid Tallinnas

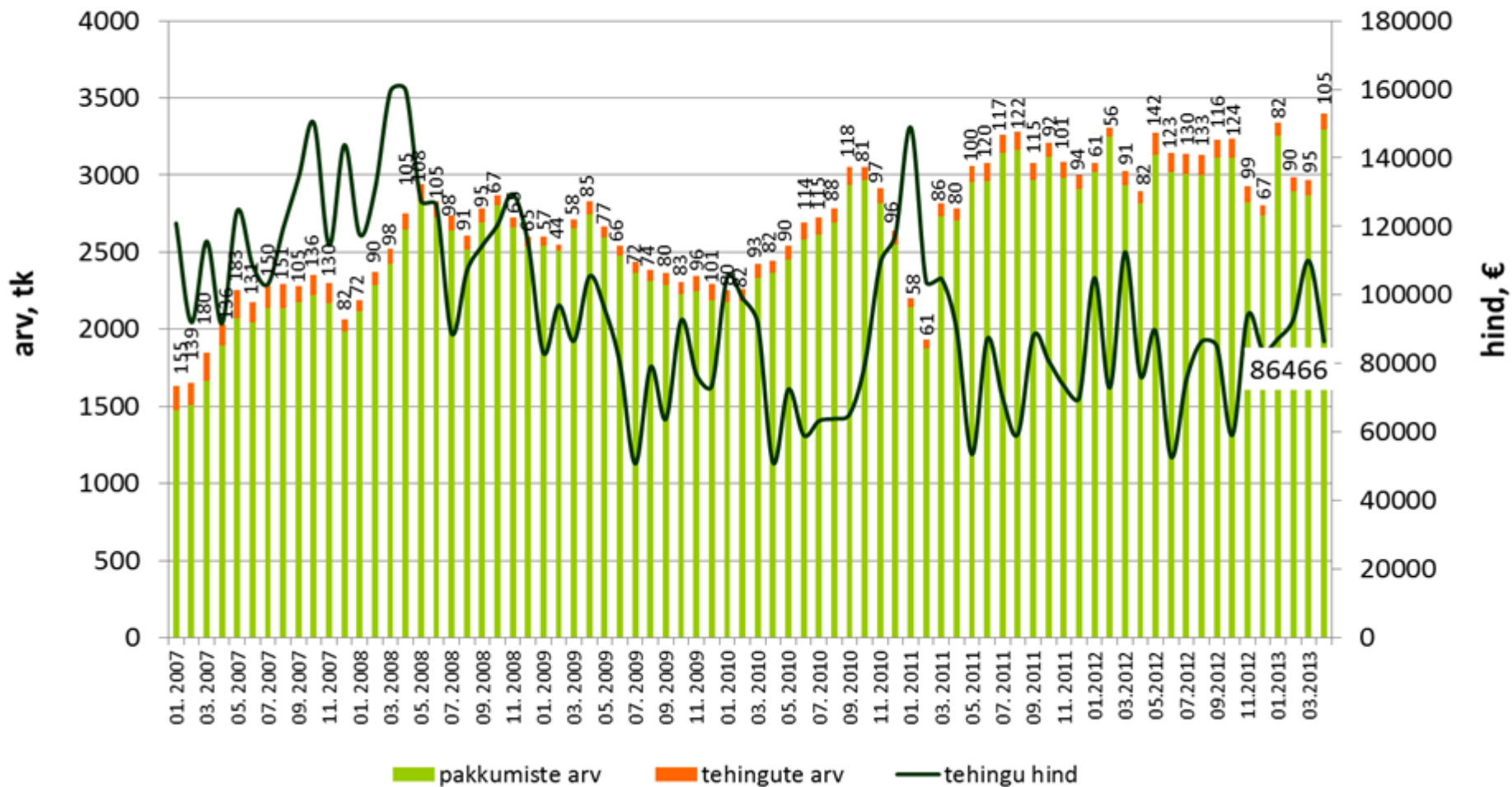
Tehinguhind on muutunud võrreldes :

-hinnatipuga (apr 2008 .a.): -46%

-eelmise kuuga: -21%

-kuu kalleim tehing oli: 850 000€

Harjumaa hoonestatud elamumaa



Tehinguhind on muutunud võrreldes :

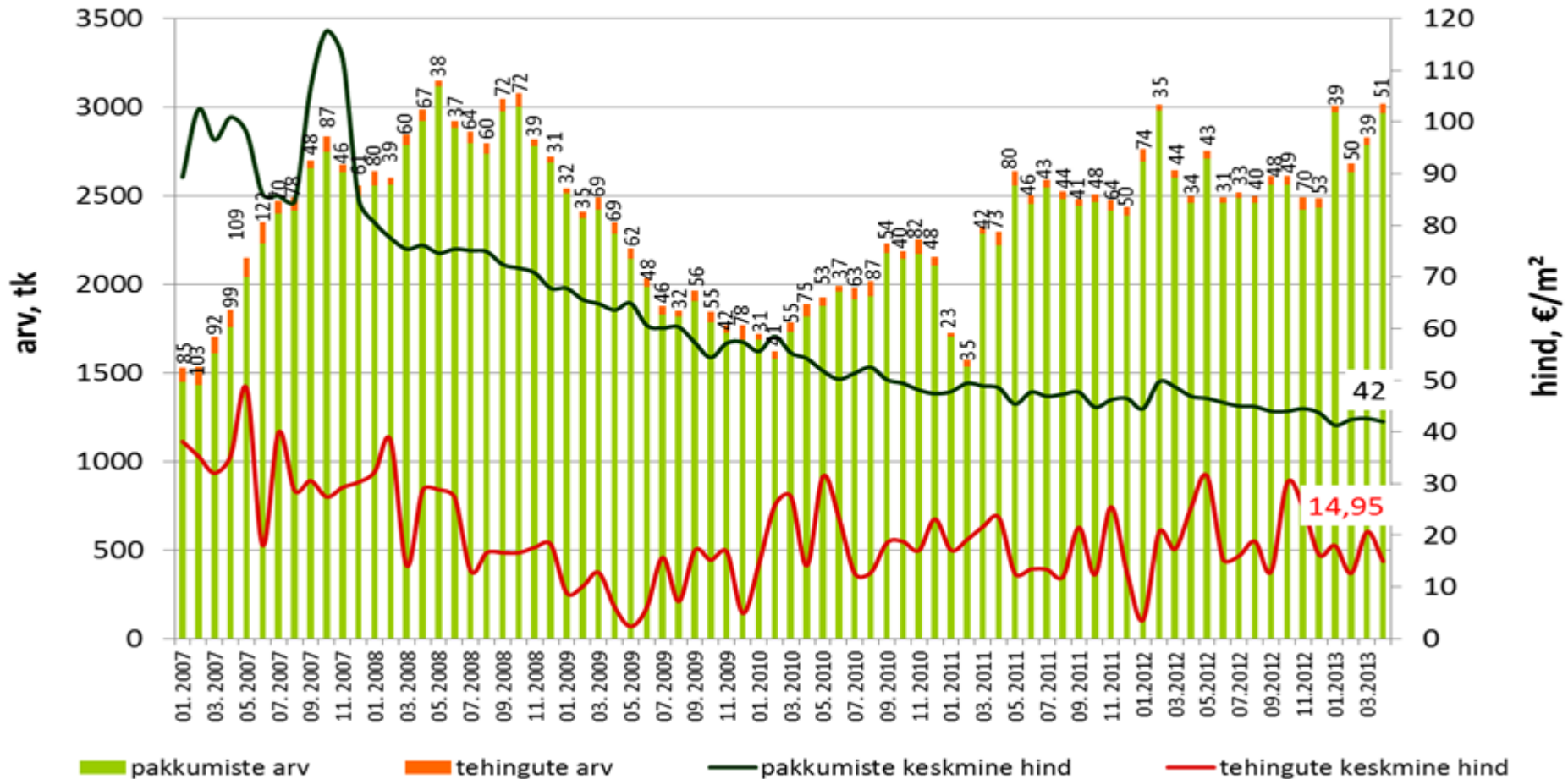
-hinnatipuga (mai 2007 .a.): -69%

-eelmise kuuga: -28%

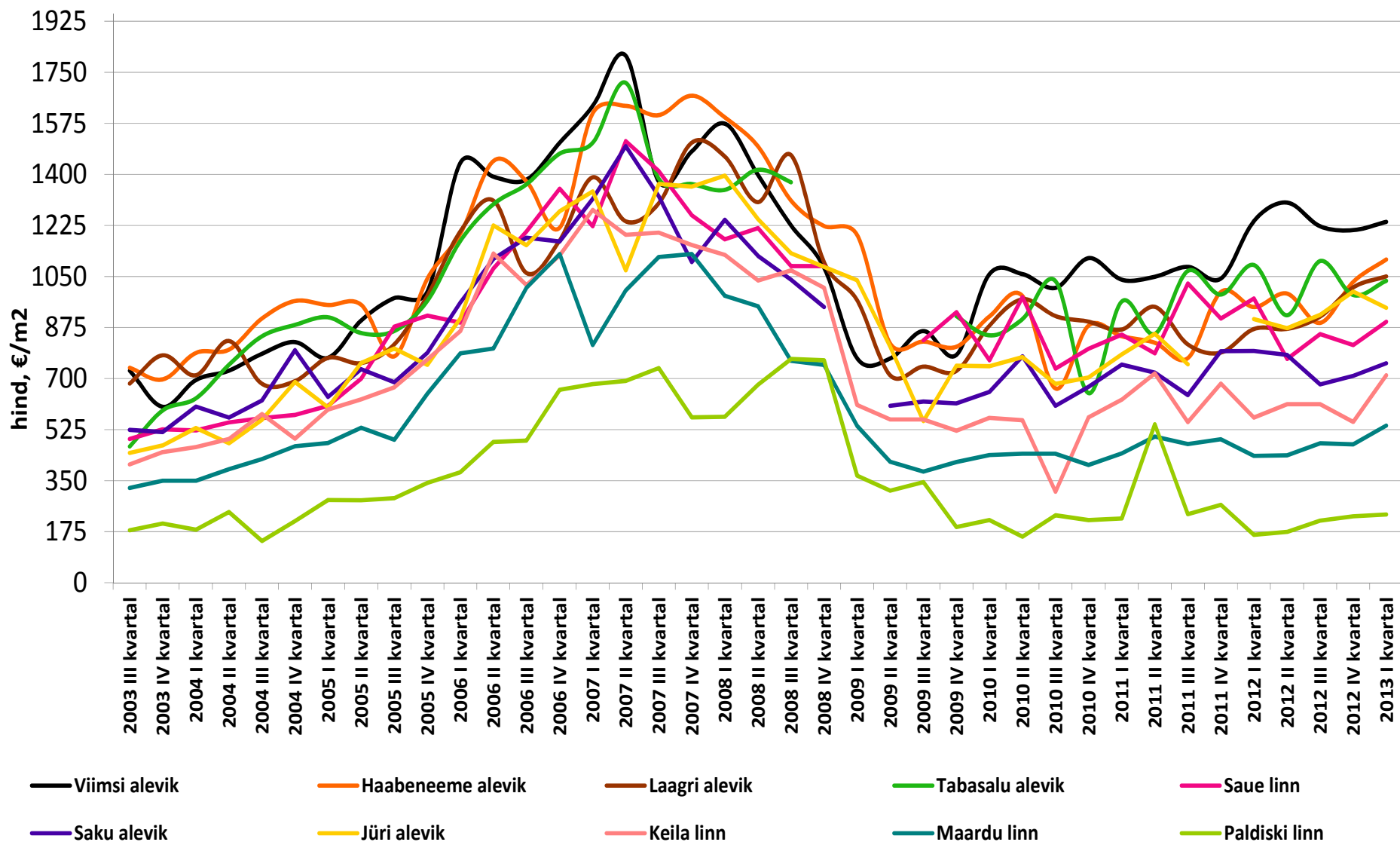
-viimase aasta pakkumishinna ja tehinguhinna vahe: +145,5%

-kuu kalleim tehing oli: 118 236€

Harjumaa hoonestamata elamumaa



Harjumaa väikelinnade ja alevike korteriomandite keskmine hind, €/m²



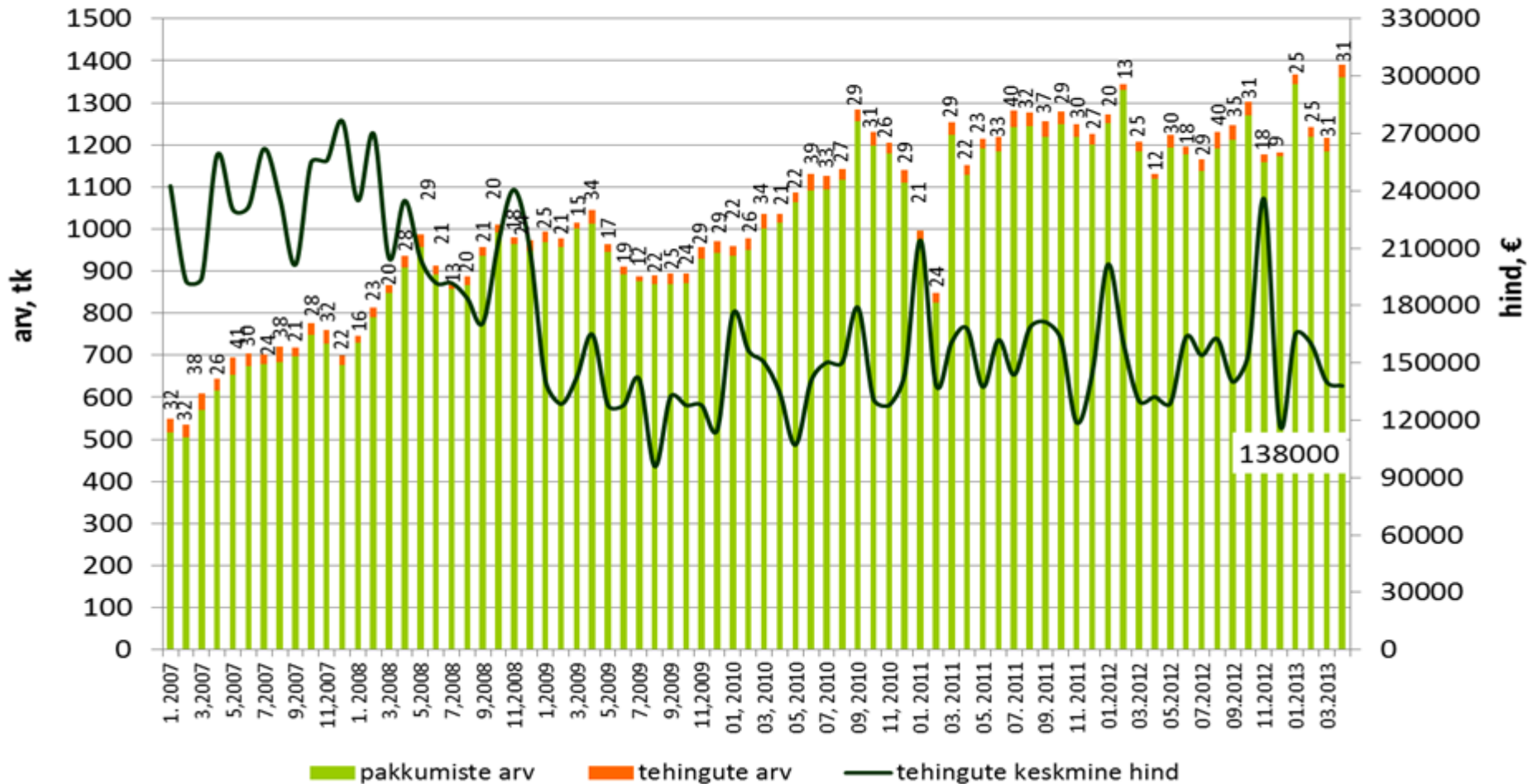
Tehinguhind on muutunud võrreldes :

-hinnatipuga (dets 2007 .a.): -50%

-eelmise kuuga: -1%

-kuu kalleim tehing oli: 850 000€

Tallinna hoonestatud elamumaa



Tehinguhind on muutunud võrreldes :

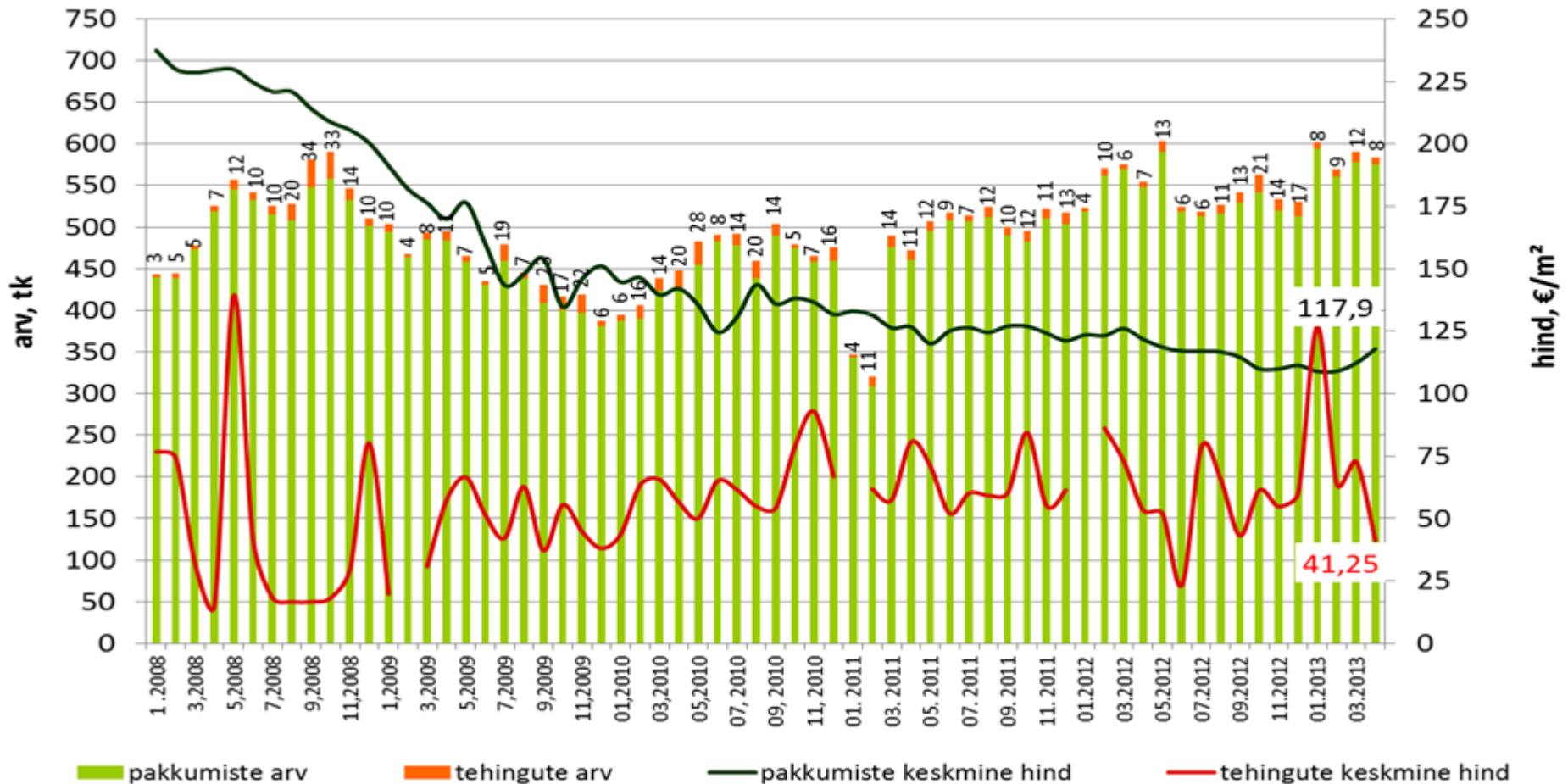
-hinnatipuga (juuni 2007 .a.): -76%

-eelmise kuuga: -43%

-viimase aasta pakkumishinna ja tehinguhinna vahe: +113,6%

-kuu kalleim tehing oli: 118 236€

Tallinna hoonestamata elamumaa



Tehinguhind on muutunud võrreldes :

-hinnatipuga (märts 2007 .a.): -32%

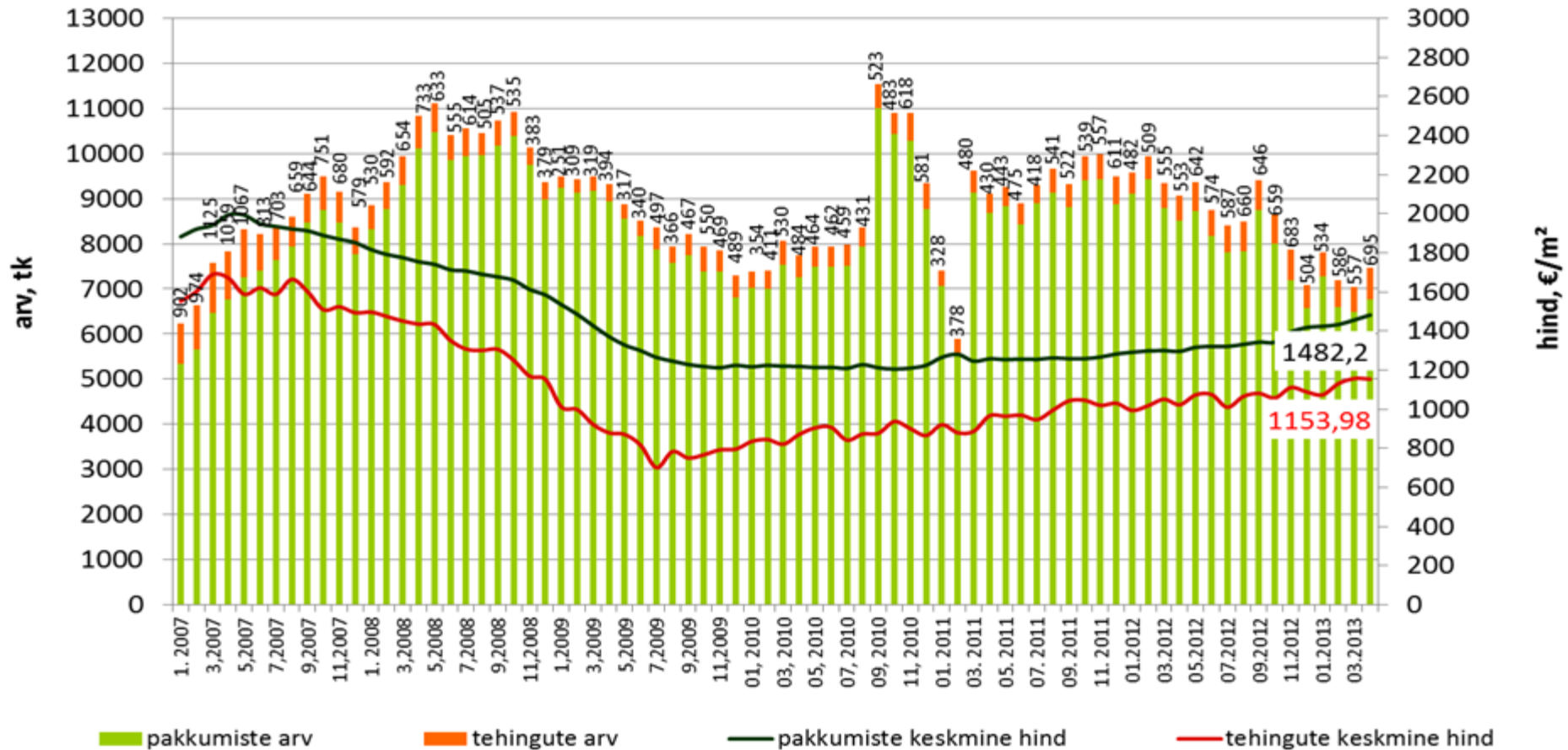
-põhjaga (juuli 2009 .a.): +60,8%

-eelmise kuuga: -0,3%

-viimase aasta pakkumishinna ja tehinguhinna vahe: +26,8%

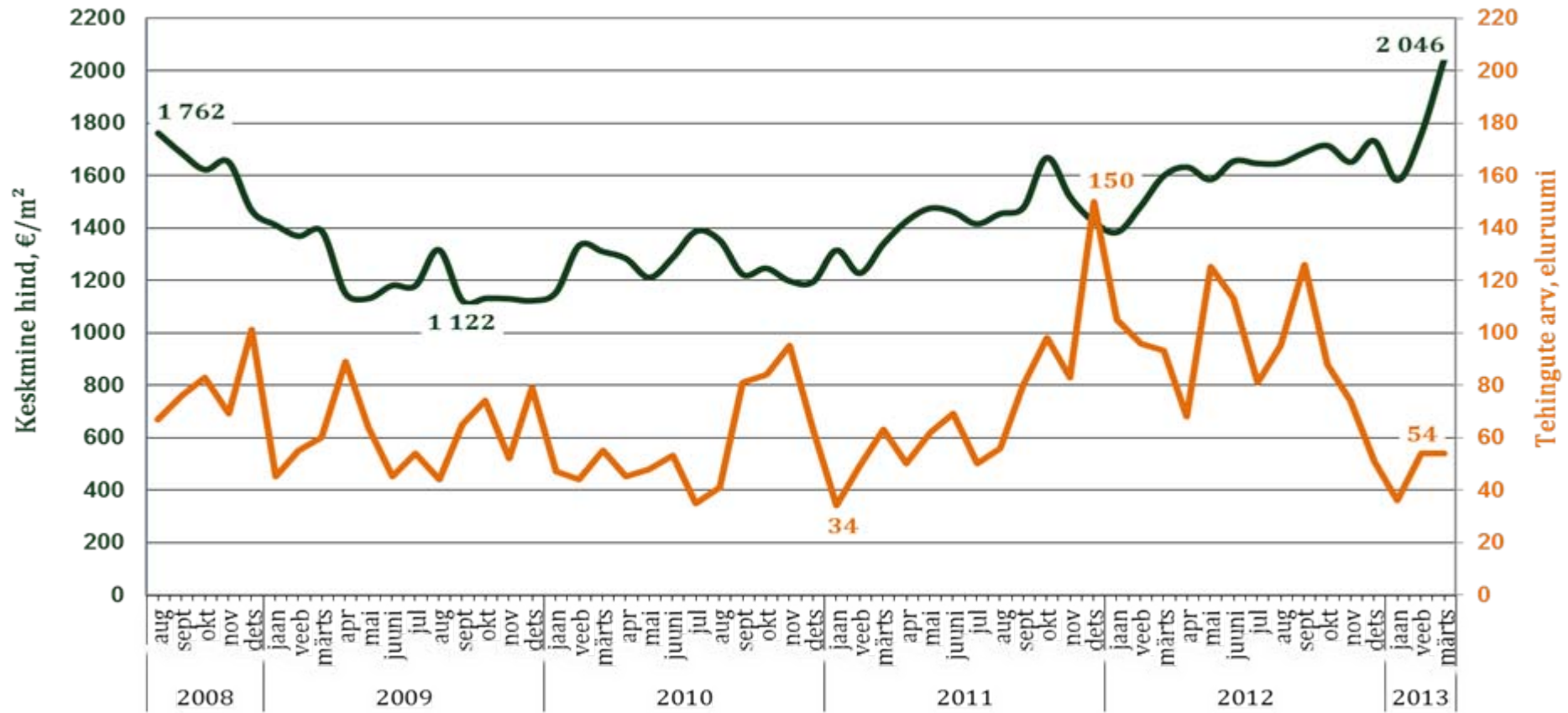
-kuu kalleim tehing oli: 400 000€

Tallinna korteriomandid



- Tallinna uute kortereite esmamüügi muutused:**
- perioodi keskmine tehingute arv kuus: 70 tehingut
 - viimase kuu tehingute arv: 54 eluruumi
 - keskmise hinna muutus eelmise kuuga võrreldes: +16,6%

Tallinna uue korteri esmamüügi keskmine hind ja tehingute arv



Tehinguhind on muutunud võrreldes :

-hinnatipuga (aug 2007 .a.): -30%

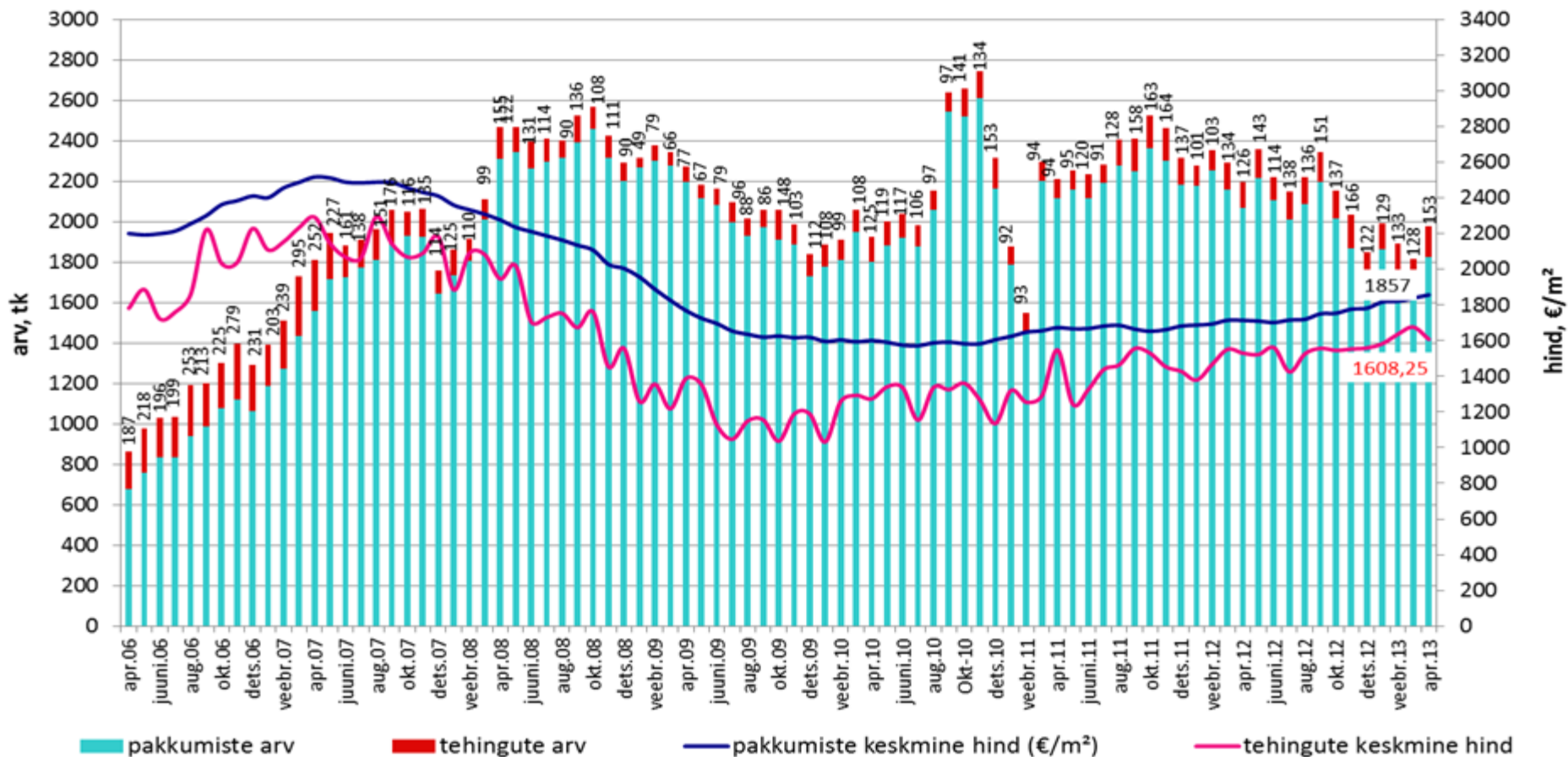
-põhjaga (jaan 2010 .a.): +55,8%

-eelmise kuuga: -4%

-viimase aasta pakkumishinna ja tehinguhinna vahe: +13,4%

-kuu kalleim tehing oli: 400 000€

Kesklinna linnaosa korteriomandid



Tehinguhind on muutunud võrreldes :

-hinnatipuga (juuni 2007 .a.): -34%

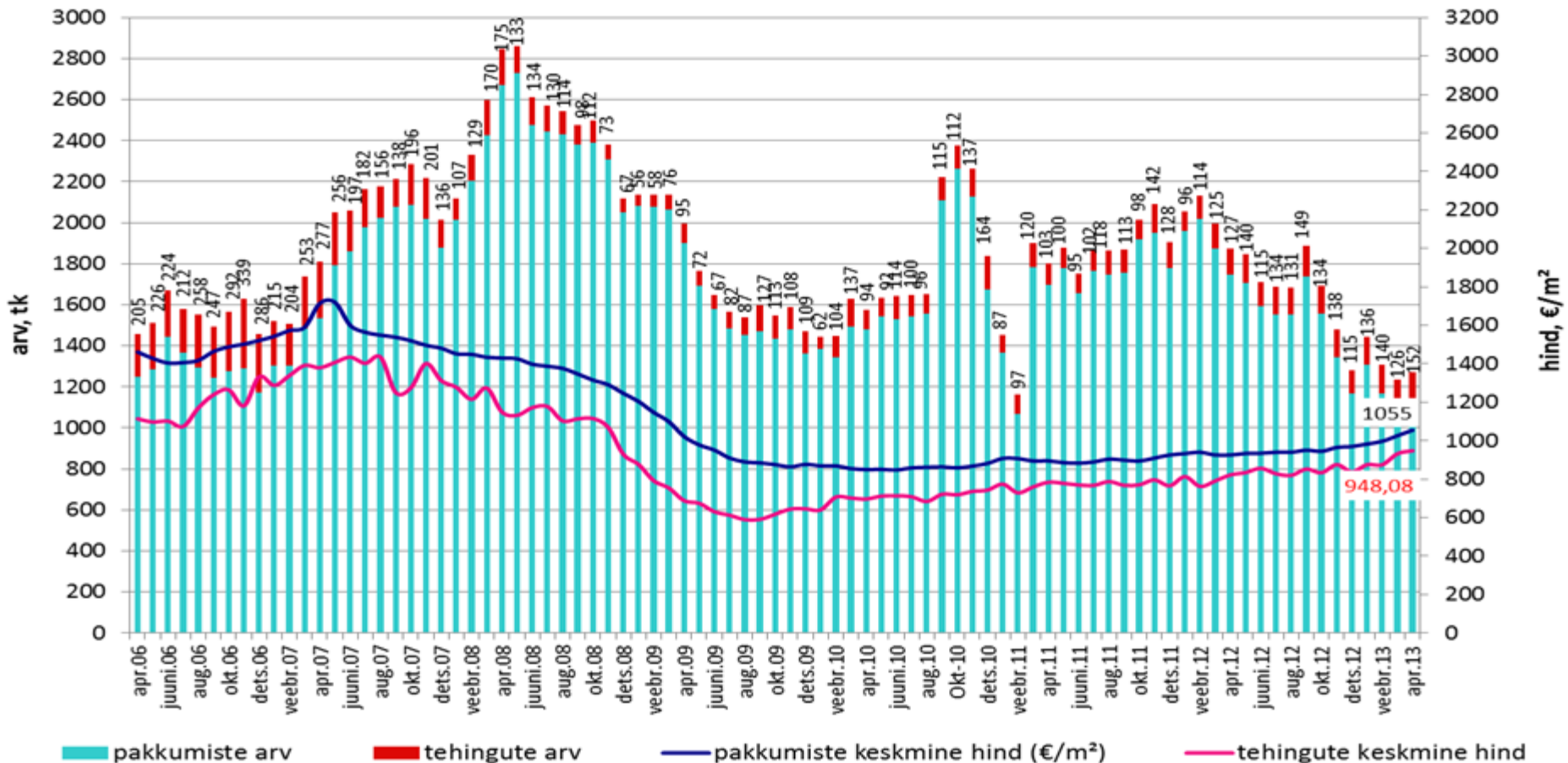
-põhjaga (aug 2009 .a.): +60,7%

-eelmise kuuga: +1,7%

-viimase aasta pakkumishinna ja tehinguhinna vahe: +12,3%

-kuu kalleim tehing oli: 159 000€

Lasnamäe linnaosa korteriomandid



Tehinguhind on muutunud võrreldes :

-hinnatipuga (apr 2007 .a.): -37%

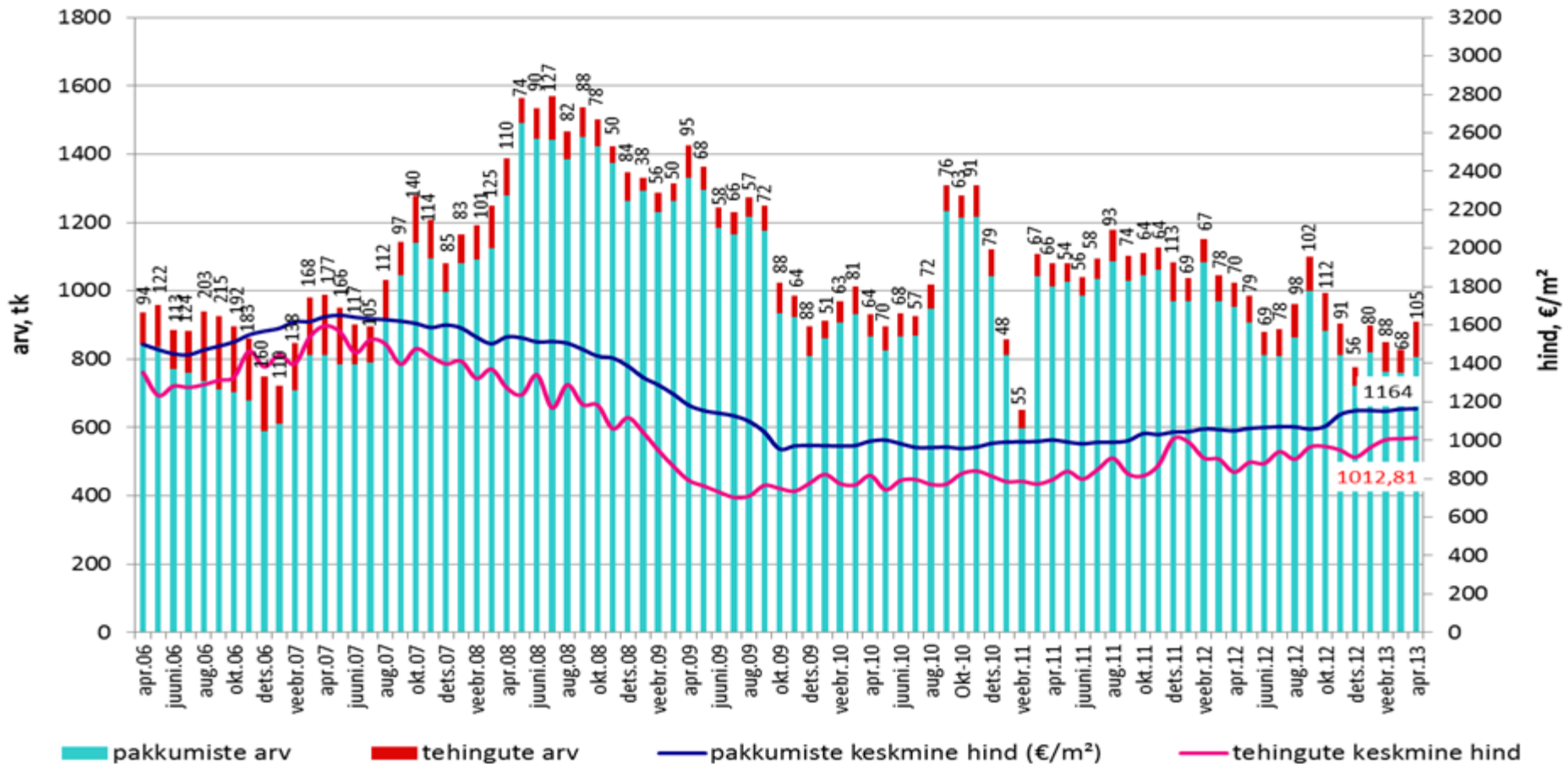
-põhjaga (juuli 2009 .a.): +44%

-eelmise kuuga: +0,5%

-viimase aasta pakkumishinna ja tehinguhinna vahe +17,1%

-kuu kalleim tehing oli: 92 000€

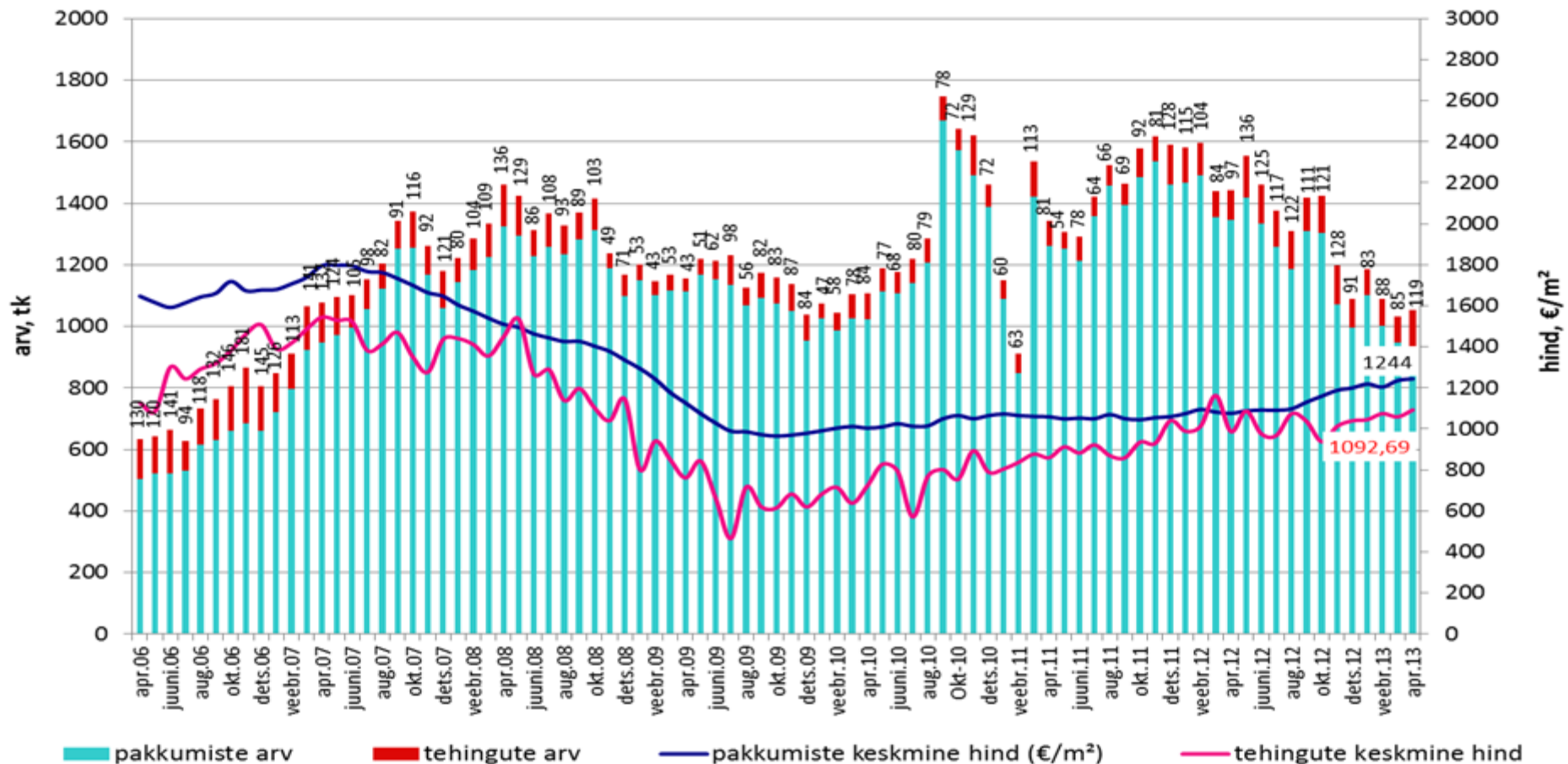
Mustamäe linnaosa korteriomandid



Tehinguhind on muutunud võrreldes :

- hinnatipuga (apr 2007 .a.): -29%
- põhjaga (juuli 2009 .a.): +134,8%
- eelmise kuuga: +3,2%
- viimase aasta pakkumishinna ja tehinguhinna vahe: +12,6%
- kuu kalleim tehing oli: 210 000€

Põhja-Tallinna linnaosa korteriomandid



Tehinguhind on muutunud võrreldes :

-hinnatipuga (juuni 2007 .a.): -33%

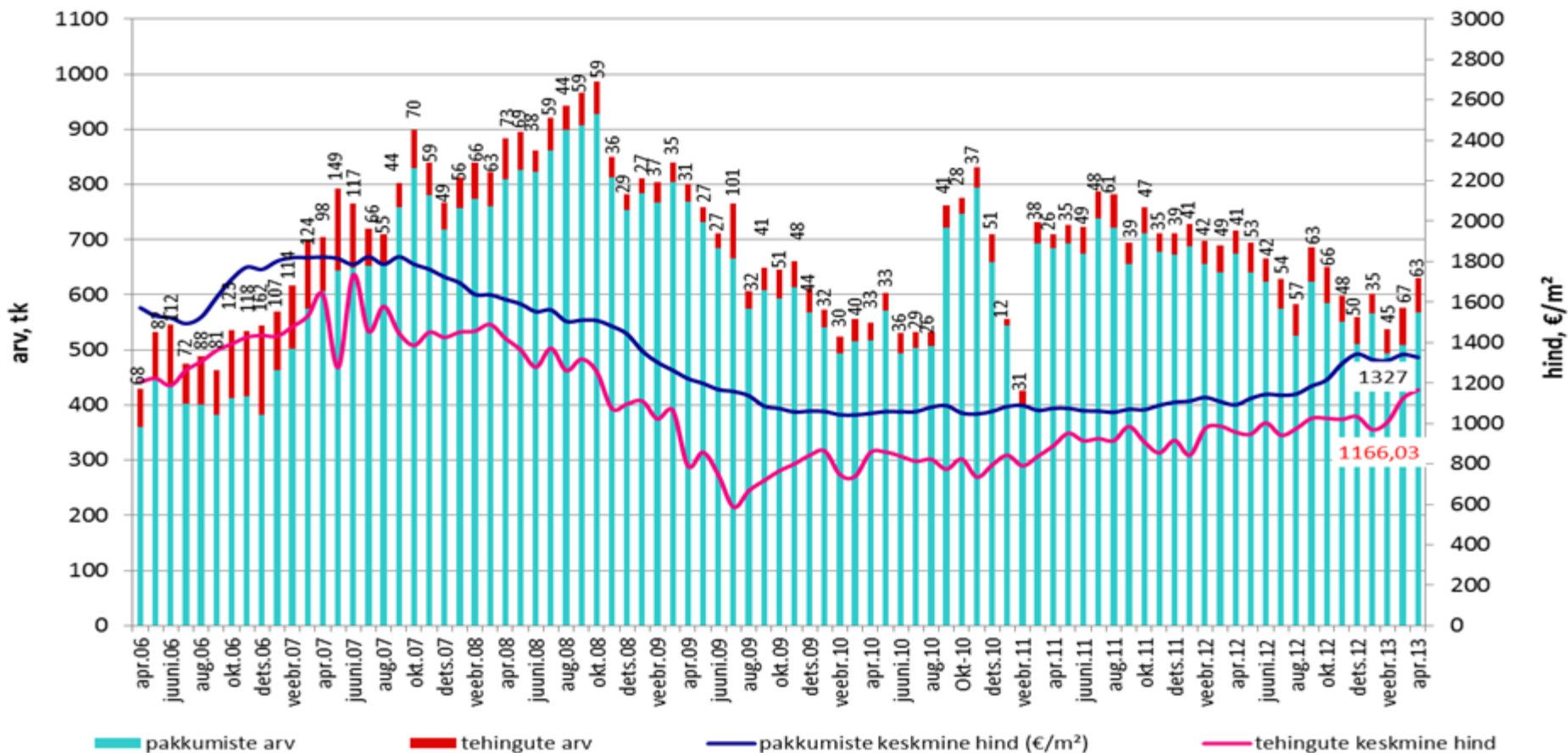
-põhjaga (juuli 2009 .a.): +98,9%

-eelmise kuuga: +3,8%

-viimase aasta pakkumishinna ja tehinguhinna vahe: +21,8%

-kuu kalleim tehing oli: 195 000€

Haabersti linnaosa korteriomandid



Tehinguhind on muutunud võrreldes :

-hinnatipuga (märts 2007 .a.): -32%

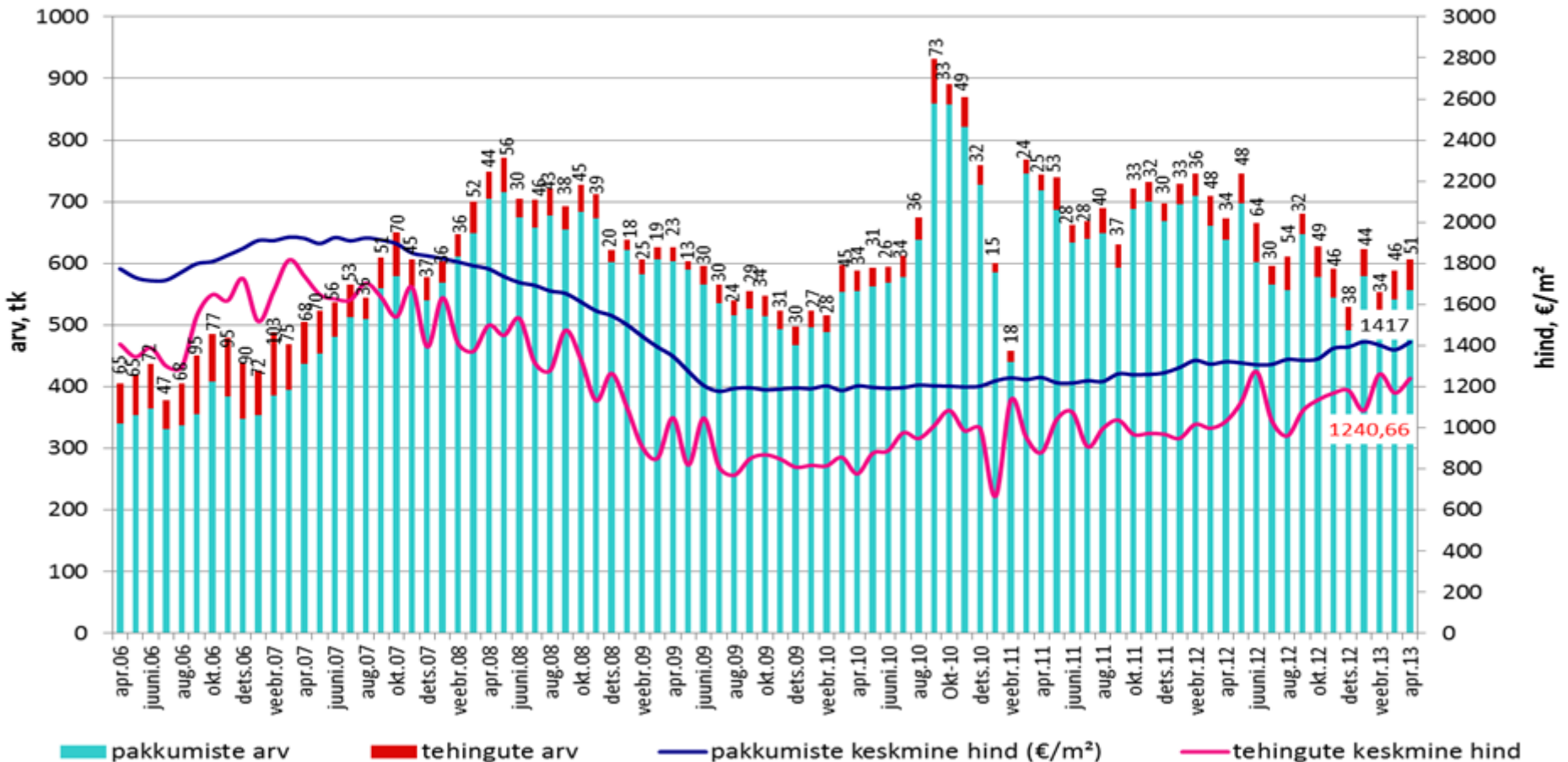
-põhjaga (jaan 2011 .a.): +86,1%

-eelmise kuuga: +6,1%

-viimase aasta pakkumishinna ja tehinguhinna vahe: +19,7%

-kuu kalleim tehing oli: 240 000€

Kristiine linnaosa korteriomandid



Tehinguhind on muutunud võrreldes :

-hinnatipuga (sept 2007 .a.): -32%

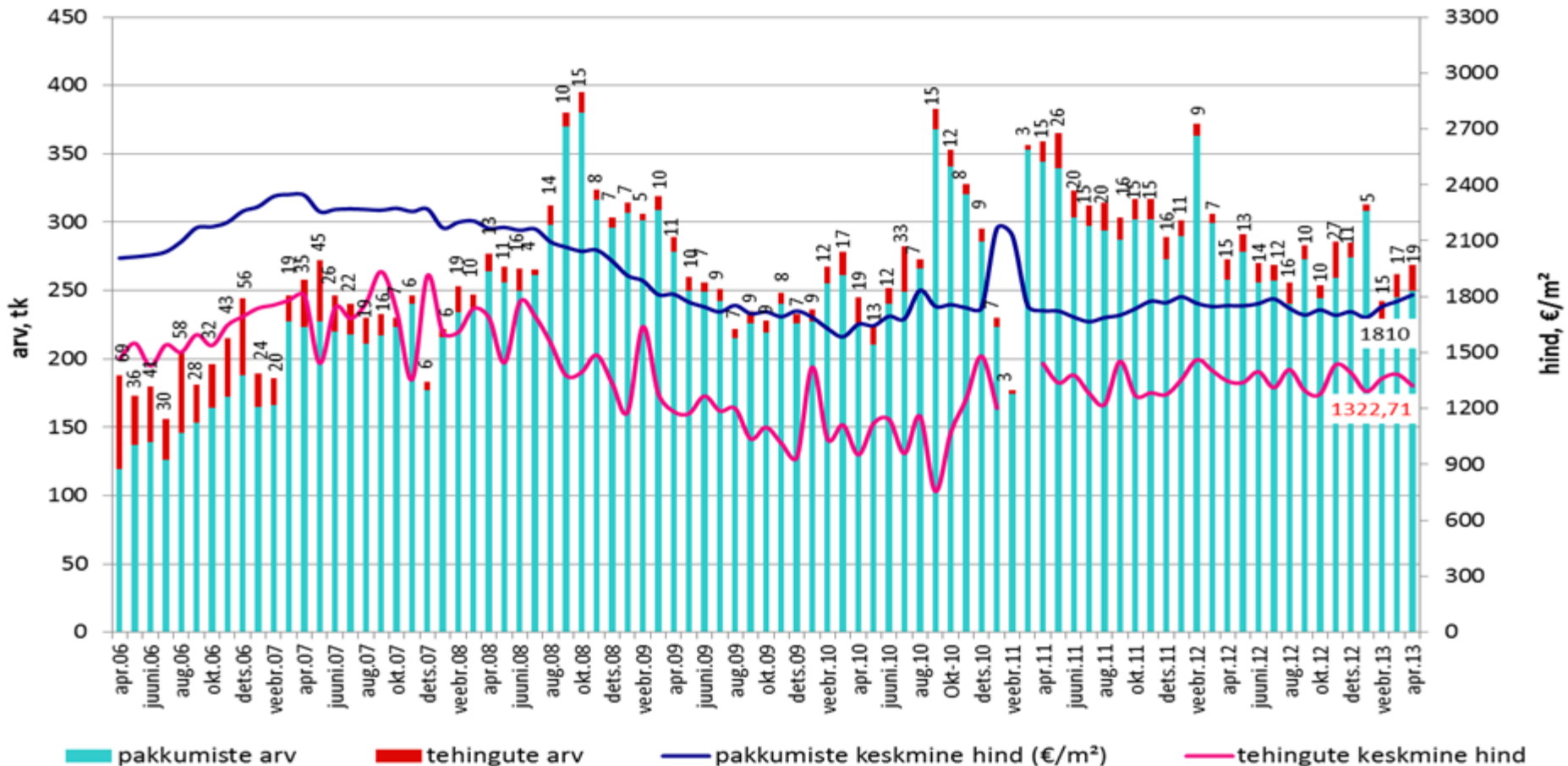
-põhjaga (sept 2010 .a.): +75%

-eelmise kuuga: -4,4%

-viimase aasta pakkumishinna ja tehinguhinna vahe: +29,1%

-kuu kalleim tehing: 275 000€

Pirita linnaosa korteriomandid



Tehinguhind on muutunud võrreldes :

-hinnatipuga (sept 2007 .a.): -38%

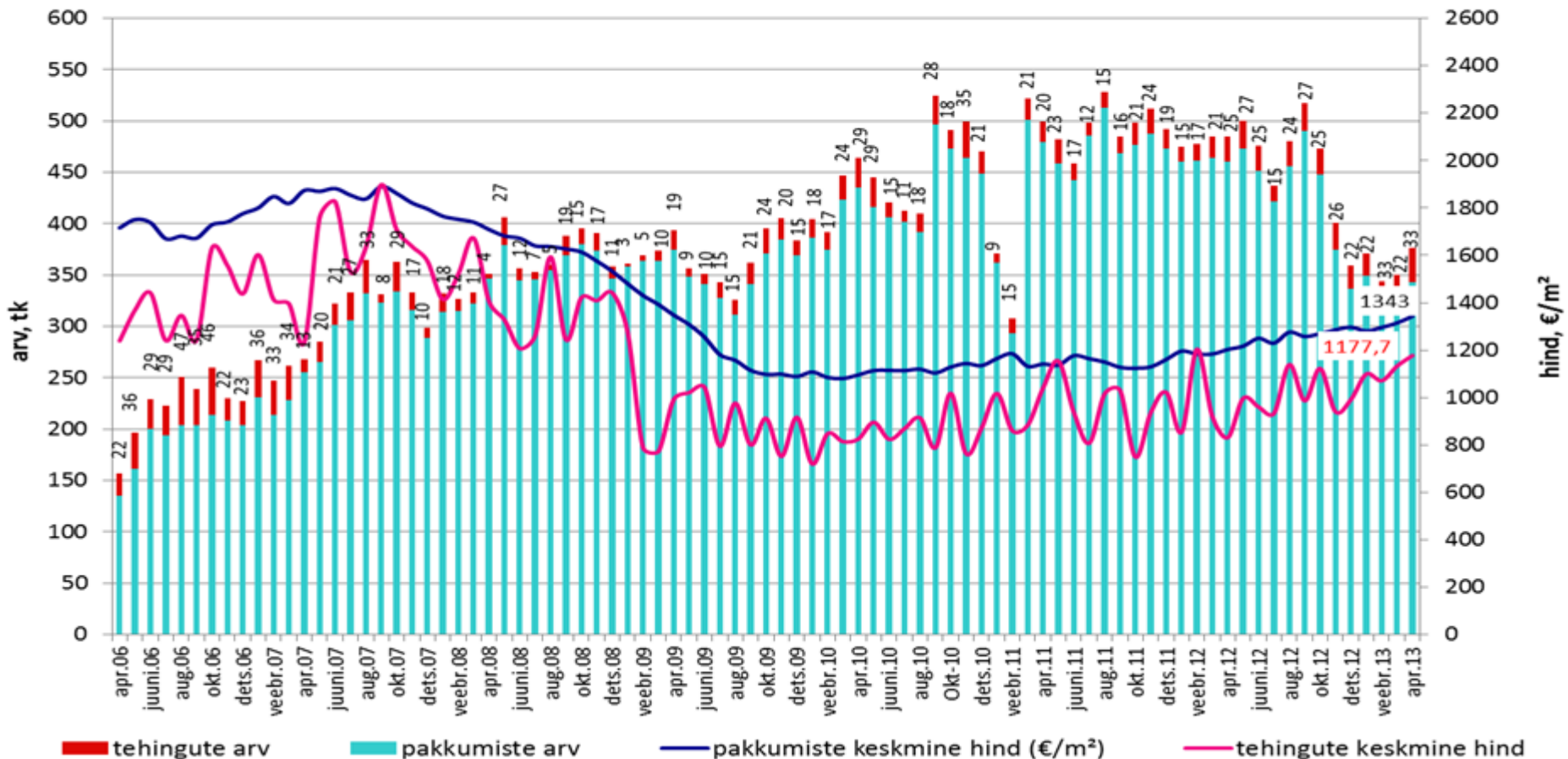
-põhjaga (jaan 2009 .a.): +63,5%

-eelmise kuuga: +4%

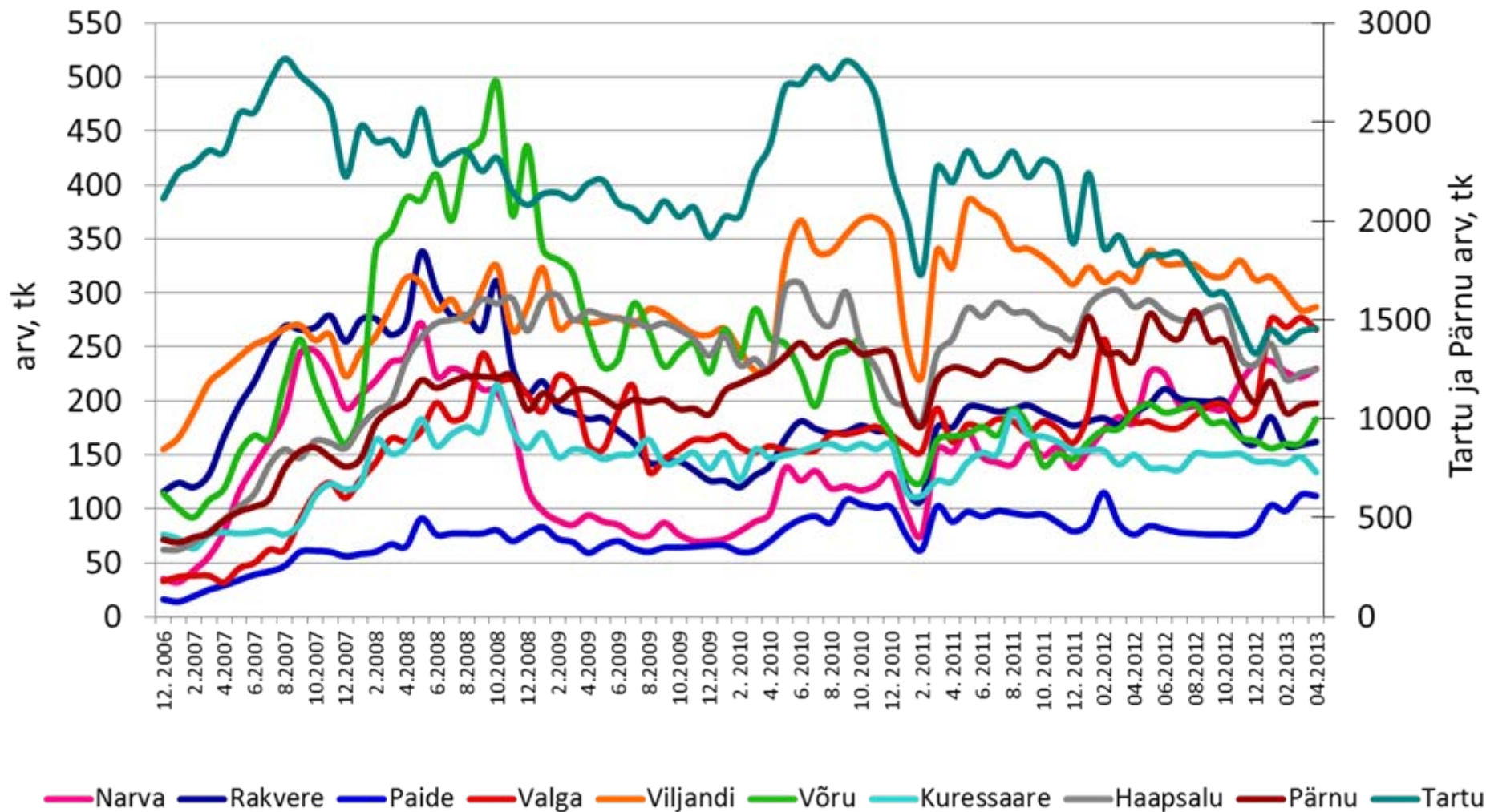
-viimase aasta pakkumishinna ja tehinguhinna vahe: +22,6%

-kuu kalleim tehing oli: 327 000€

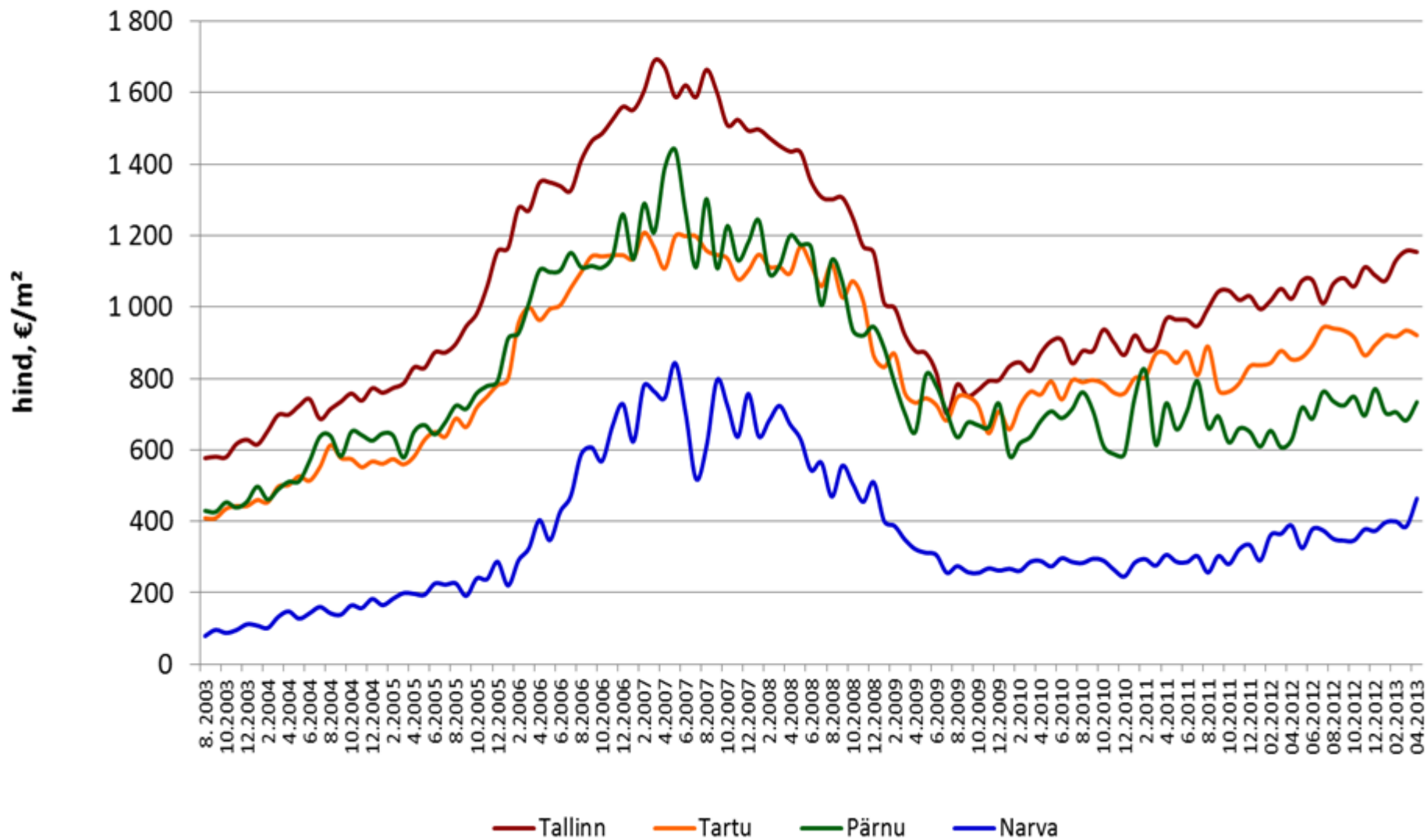
Nõmme linnaosa korteriomandid



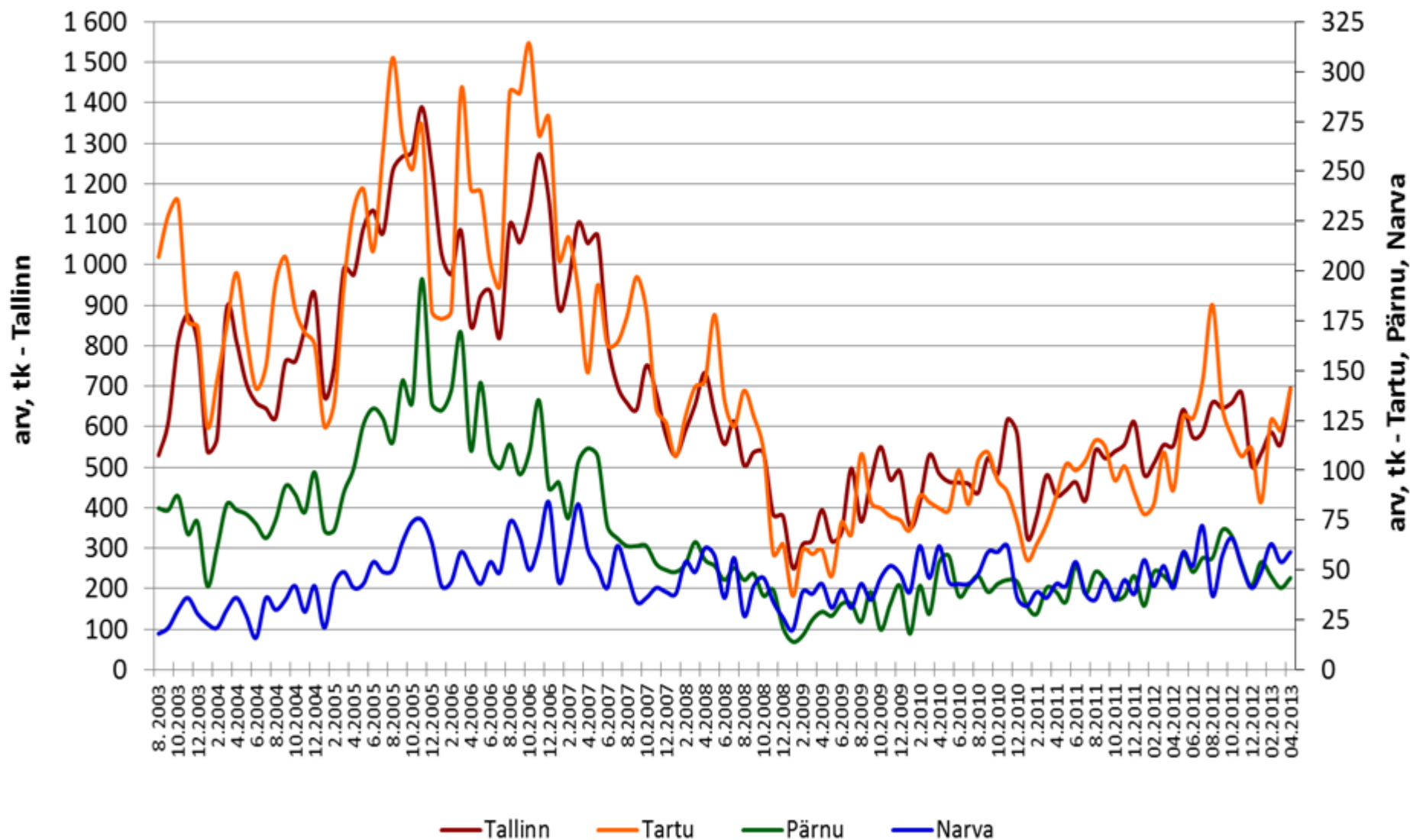
Korteriomandite pakkumiste arv Eesti linnades (kv.ee baasil)



Suuremate linnade korteriomandite keskmine m² hind



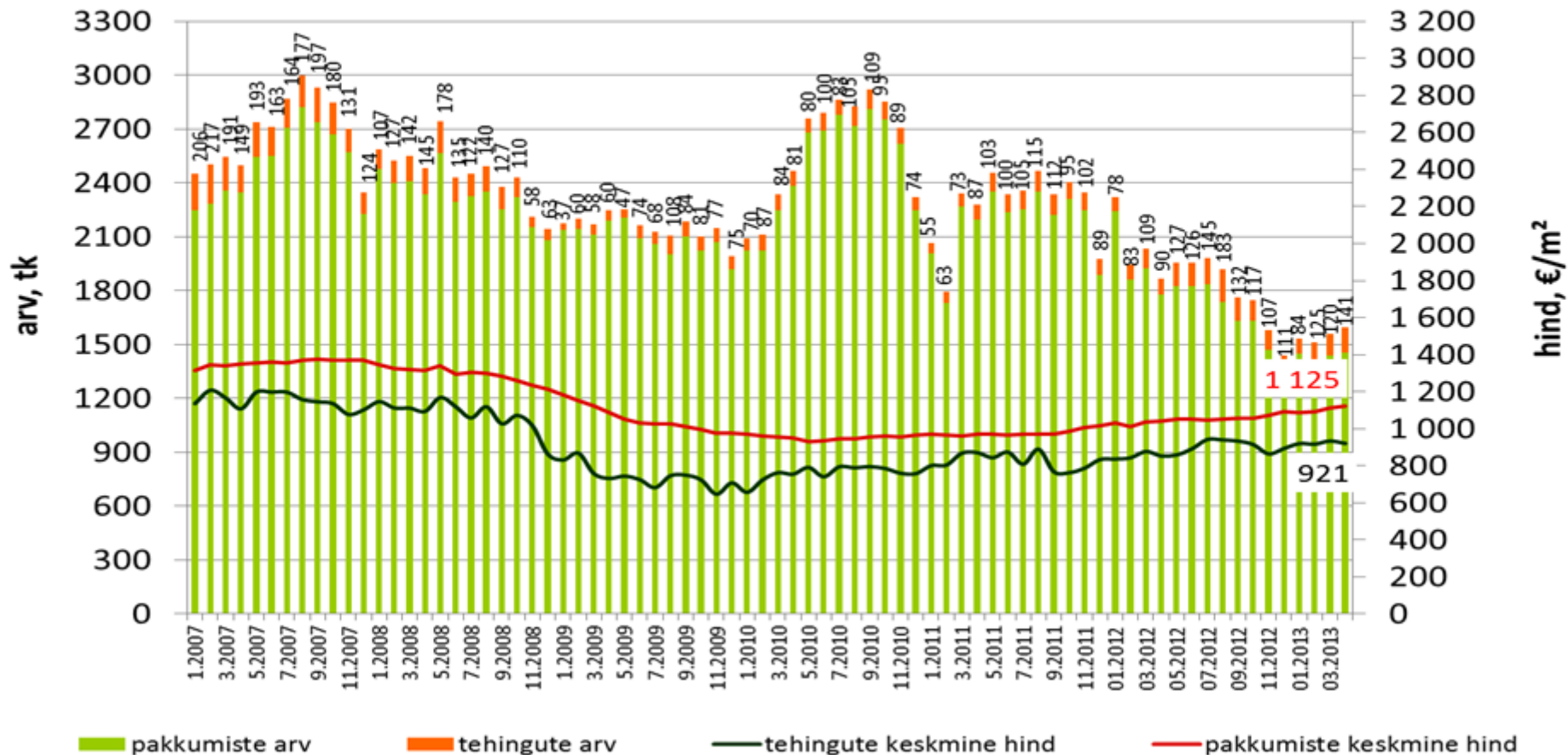
Suuremate linnade korteriomandite tehingute arv



Tehinguhind on muutunud võrreldes :

- hinnatipuga (veeb 2007 .a.): -23,7%
- põhjaga (nov 2009 .a.): +42,4%
- eelmise kuuga -1,4%
- viimase aasta pakkumishinna ja tehinguhinna vahe: +18%
- kuu kalleim tehing oli 147 500€

Tartu korteriomandid



Tehinguhind on muutunud võrreldes :

-hinnatipuga (mai 2007 .a.): -49%

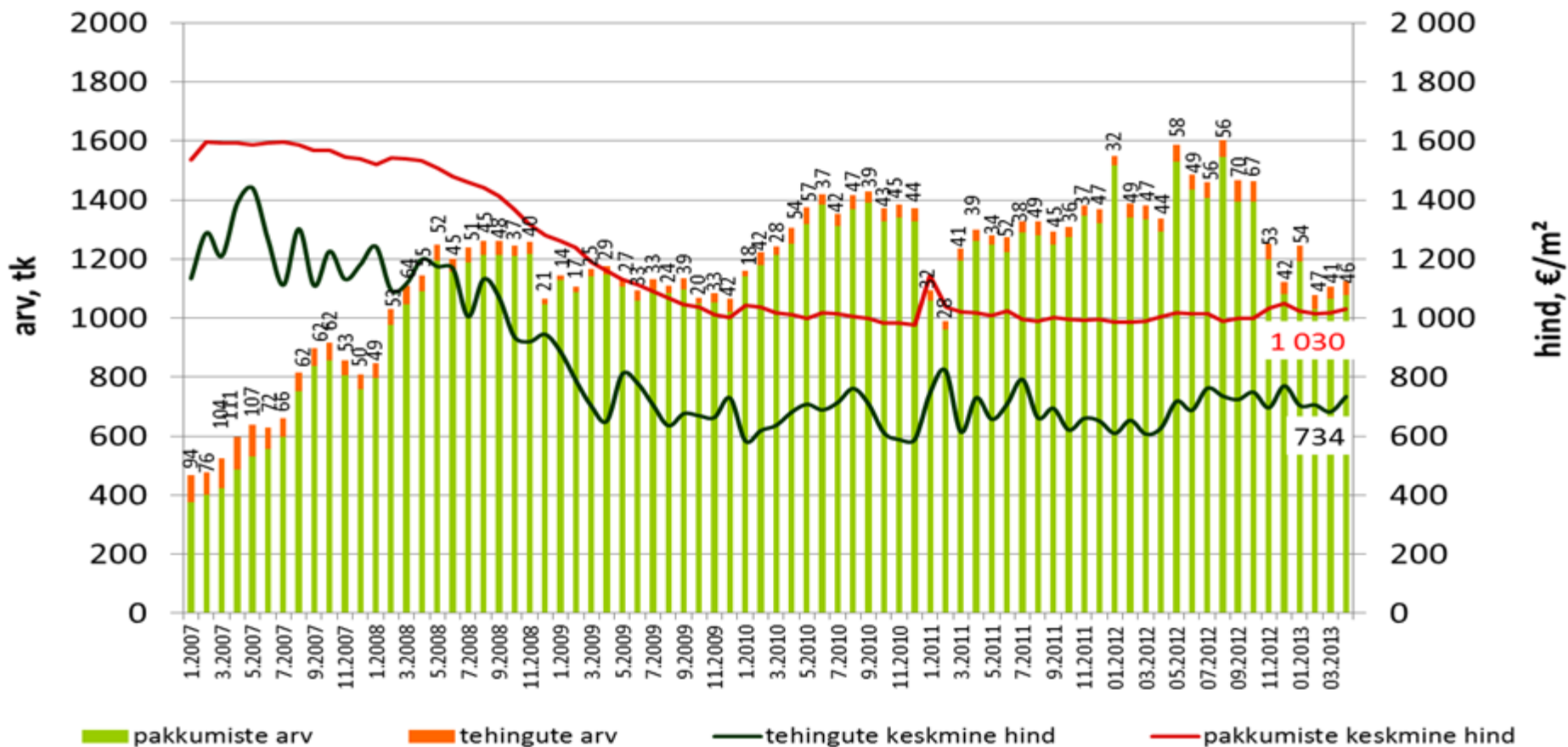
-põhjaga (jaan 2010 .a.): +25,7%

-eelmise kuuga: +7,5%

-viimase aasta pakkumishinna ja tehinguhinna vahe: +41%

-kuu kalleim tehing oli: 218 000 €

Pärnu korteriomandid



Tehinguhind on muutunud võrreldes :

-hinnatipuga (mai 2007 .a.): -45%

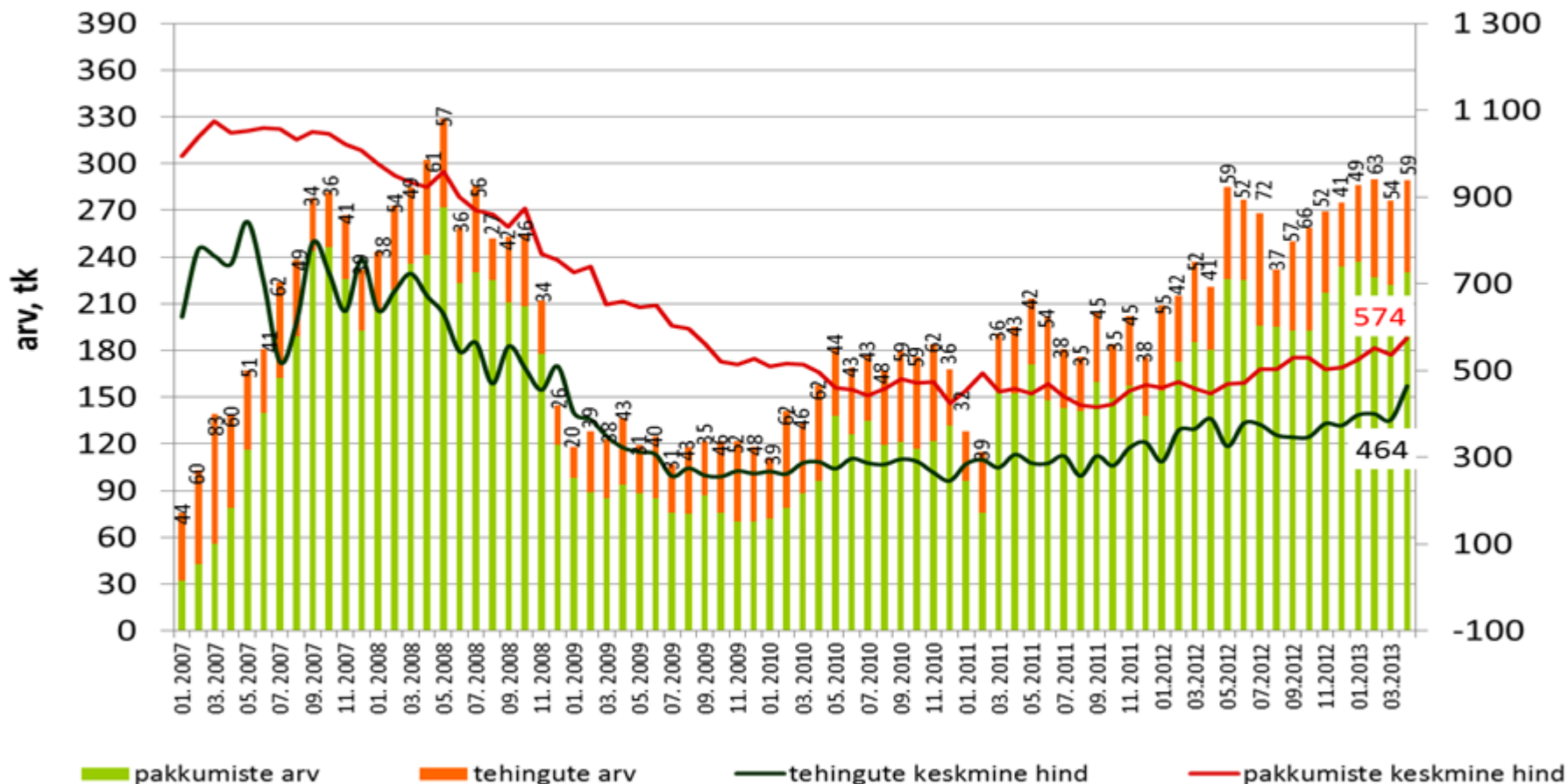
-põhjaga (dets.2010.a): + 81,7%

-eelmise kuuga: +20,2%

-viimase aasta pakkumishinna ja tehinguhinna vahe: +38%

-kuu kalleim tehing oli: 70 000 €

Narva korteriomandid



Tehinguhind on muutunud võrreldes :

-hinnatipuga (dets 2007 .a.): -57,1%

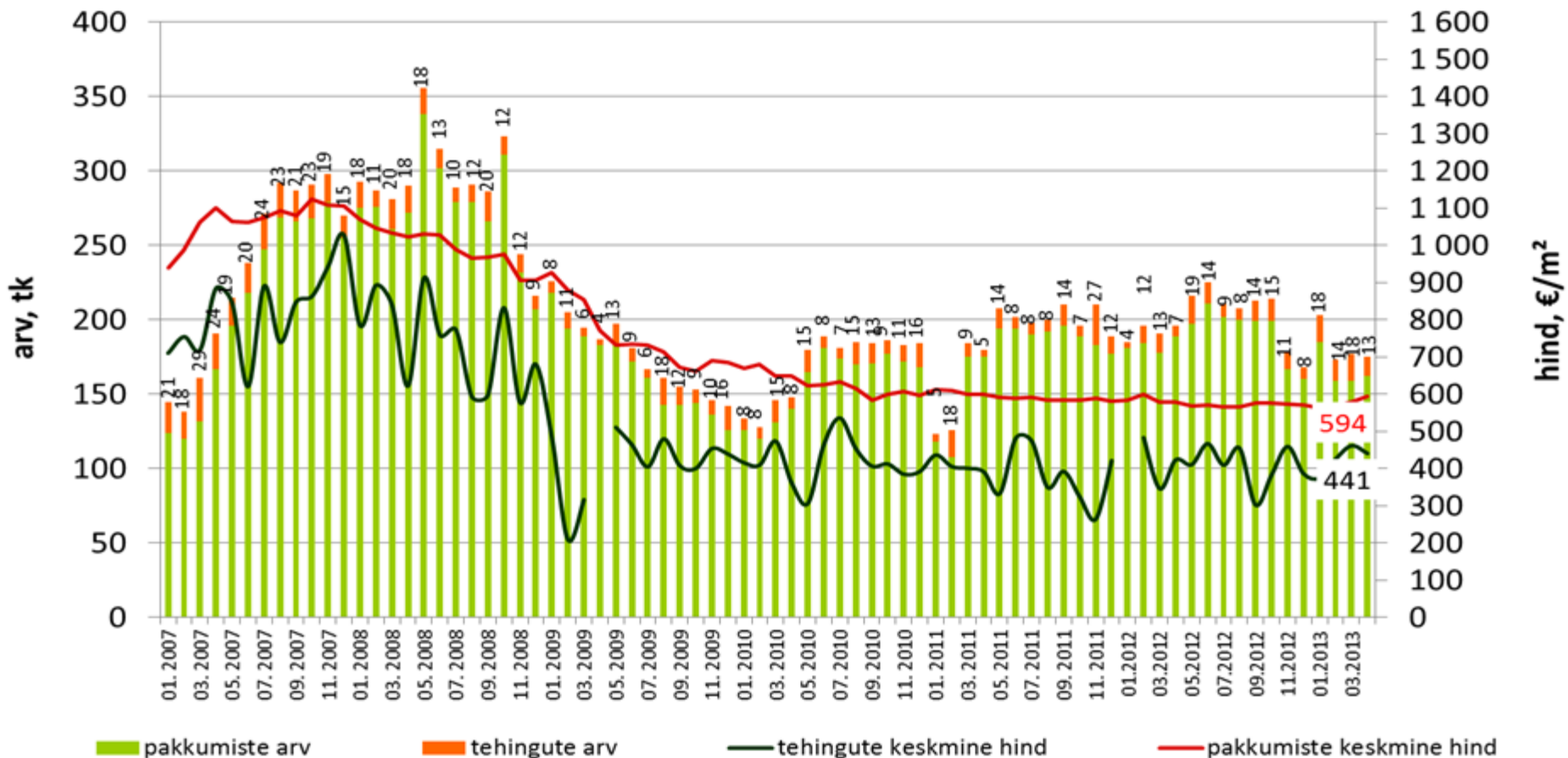
-põhjaga (veeb 2009 .a.):+111%

-eelmise kuuga: -4,5%

-viimase aasta pakkumishinna ja tehinguhinna vahe: +40%

-kuu kalleim tehing oli: 35 000 €

Rakvere korteriomandid



Tehinguhind on muutunud võrreldes :

-hinnatipuga (jaan 2008 .a.) -49,7%

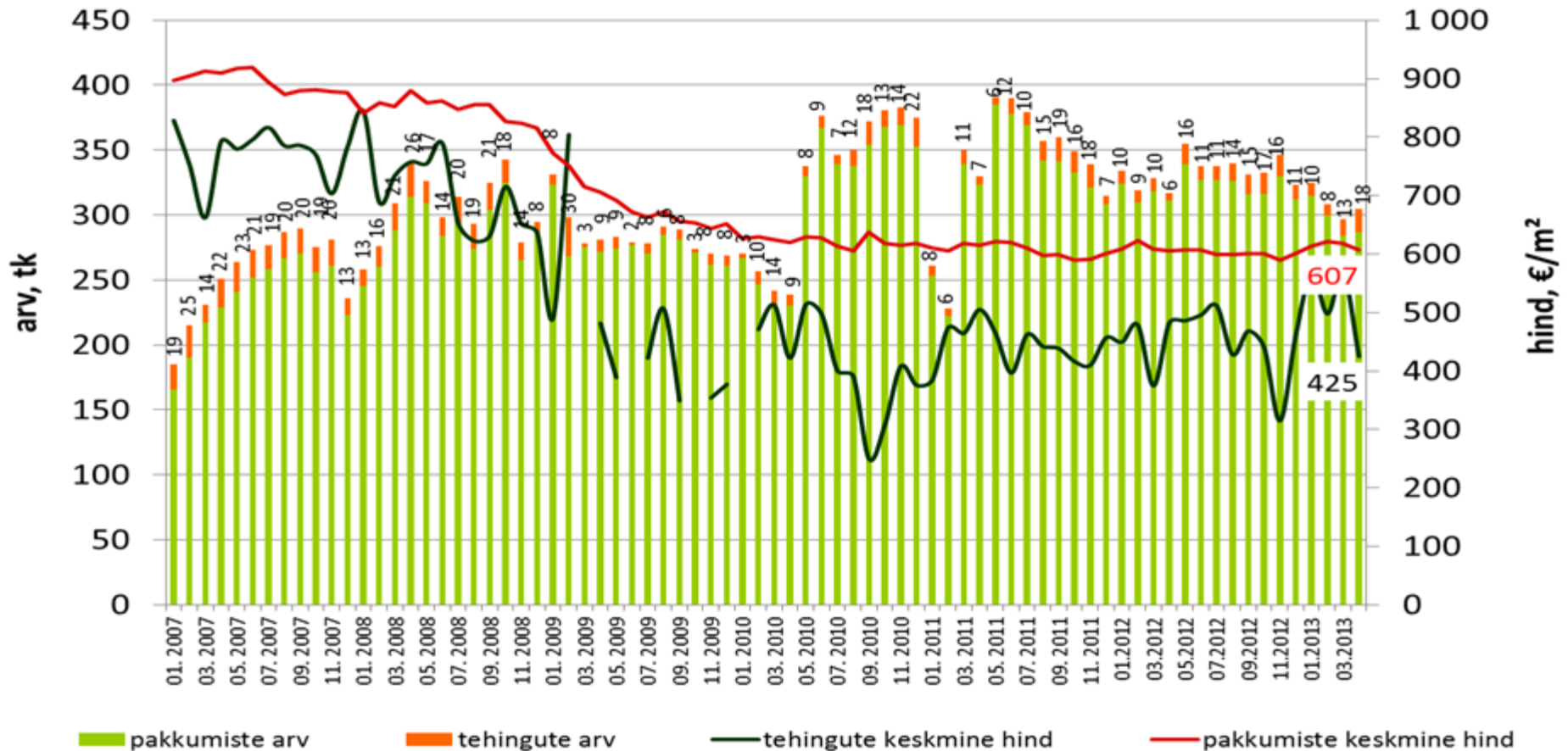
-põhjaga (sept 2010 .a.) + 70,3%

-eelmise kuuga -25,1%

-viimase aasta pakkumishinna ja tehinguhinna vahe: +31%

-kuu kalleim tehing oli: 56 500 €

Viljandi korteriomandid



Tehinguhind on muutunud võrreldes :

-hinnatipuga (okt 2007 .a.): -63,5%

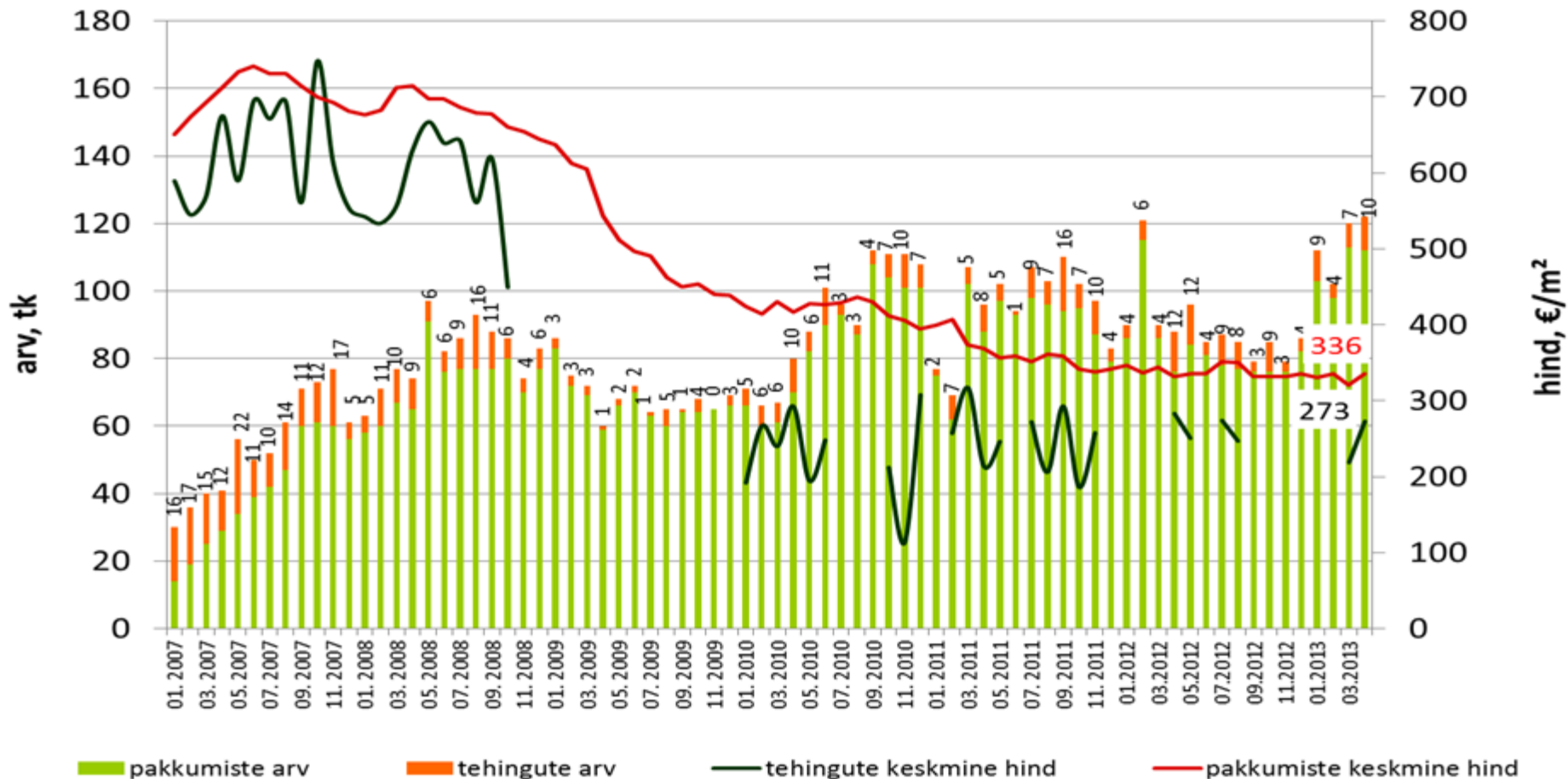
-põhjaga (nov.2010.a): +141,1%

-eelmise kuuga: +24,8%

-viimase aasta pakkumishinna ja tehinguhinna vahe: +44%

-kuu kalleim tehing oli: 29 500 €

Paide korteriomandid



Tehinguhind on muutunud võrreldes :

-hinnatipuga (dets 2007 .a.): -75,8%

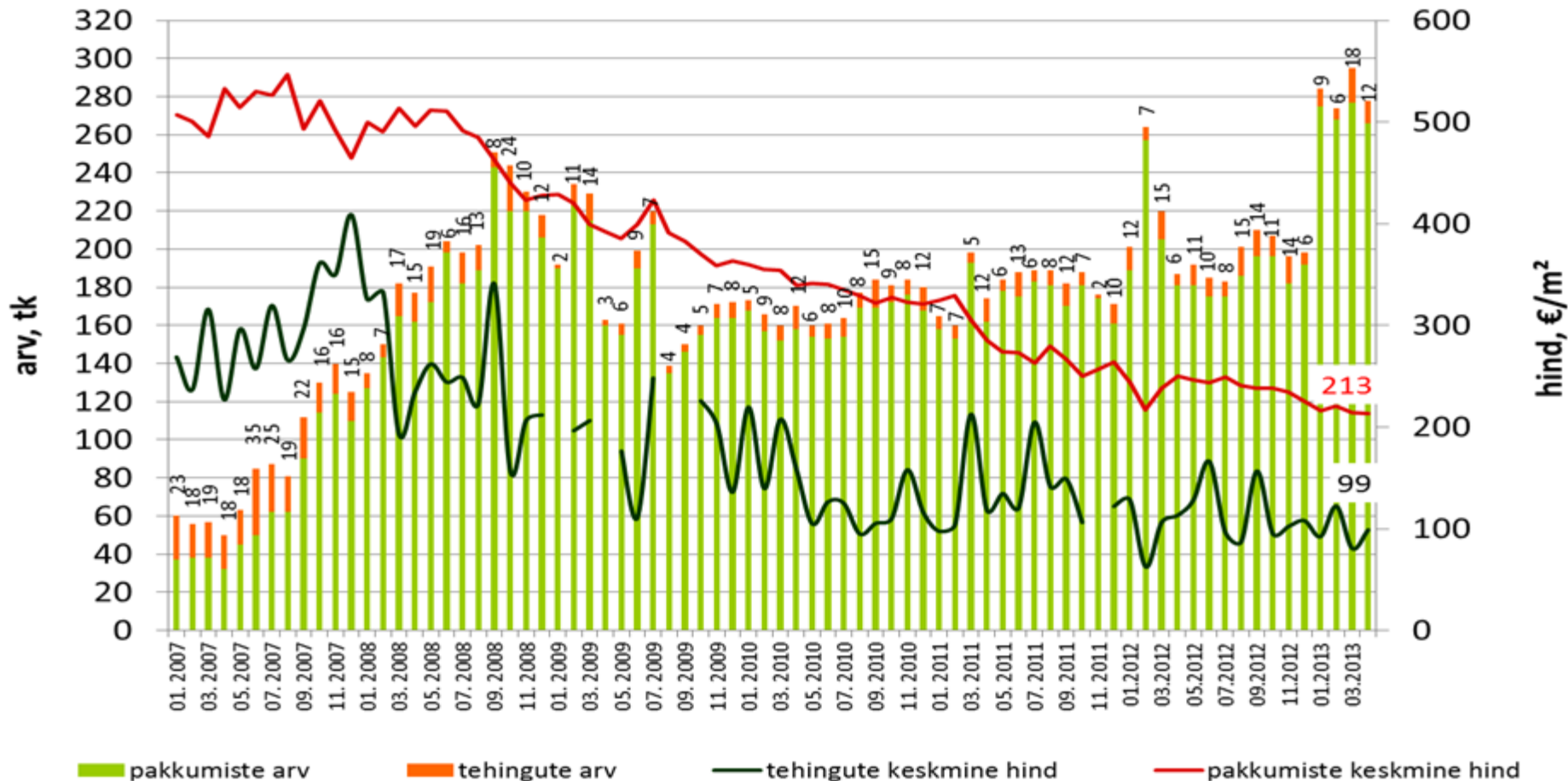
-põhjaga (veeb 2012.a): +58,4%

-eelmise kuuga: +22,8%

-viimase aasta pakkumishinna ja tehinguhinna vahe: +117%

-kuu kalleim tehing oli: 10 000€

Valga korteriomandid



Tehinguhind on muutunud võrreldes :

-hinnatipuga (mai 2007 .a.): -53,3%

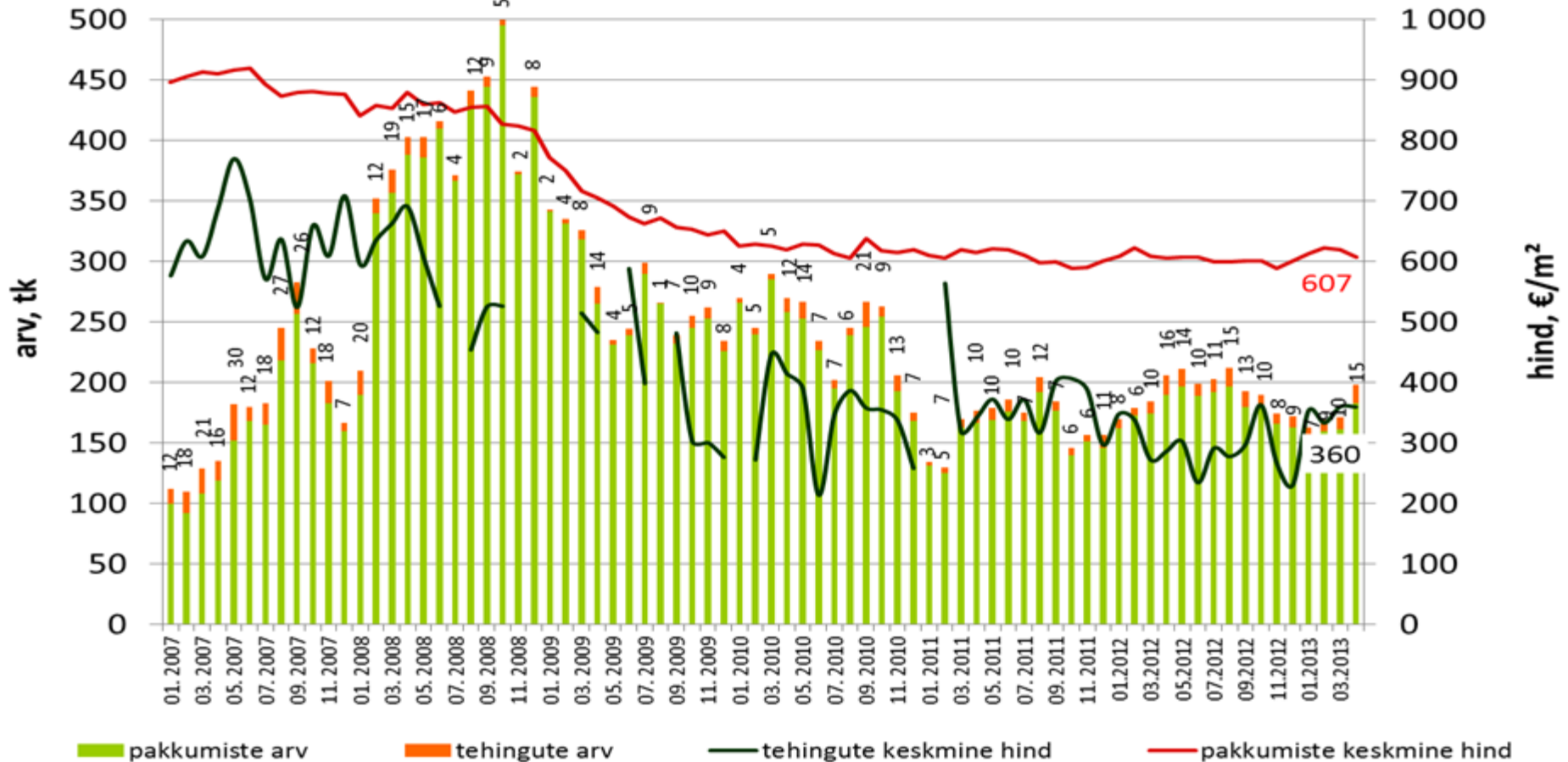
-põhjaga (juuni 2010 .a.): +68,0%

-eelmise kuuga: -0,1%

-viimase aasta pakkumishinna ja tehinguhinna vahe: +50%

-kuu kalleim tehing oli: 28 000 €

Võru korteriomandid



Tehinguhind on muutunud võrreldes :

-hinnatipuga (mai 2008 .a.) -31,5%

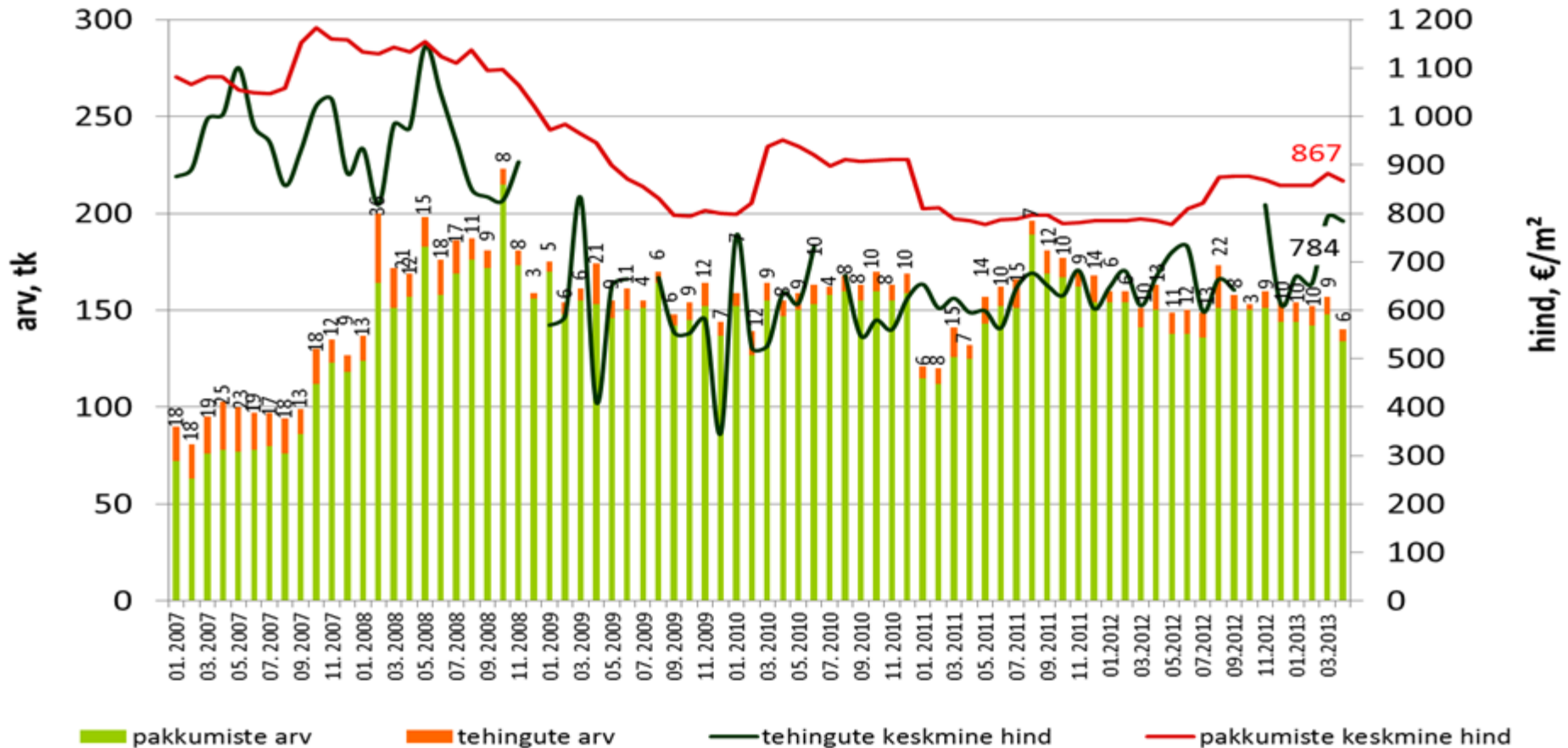
-põhjaga (apr 2009 .a.) +126,4%

-eelmise kuuga: -1,0%

-viimase aasta pakkumishinna ja tehinguhinna vahe: +22%

-kuu kalleim tehing oli: 55 600 €

Kuessaare korteriomandid



Tehinguhind on muutunud võrreldes :

-hinnatipuga (apr 2008 .a.): -58,4%

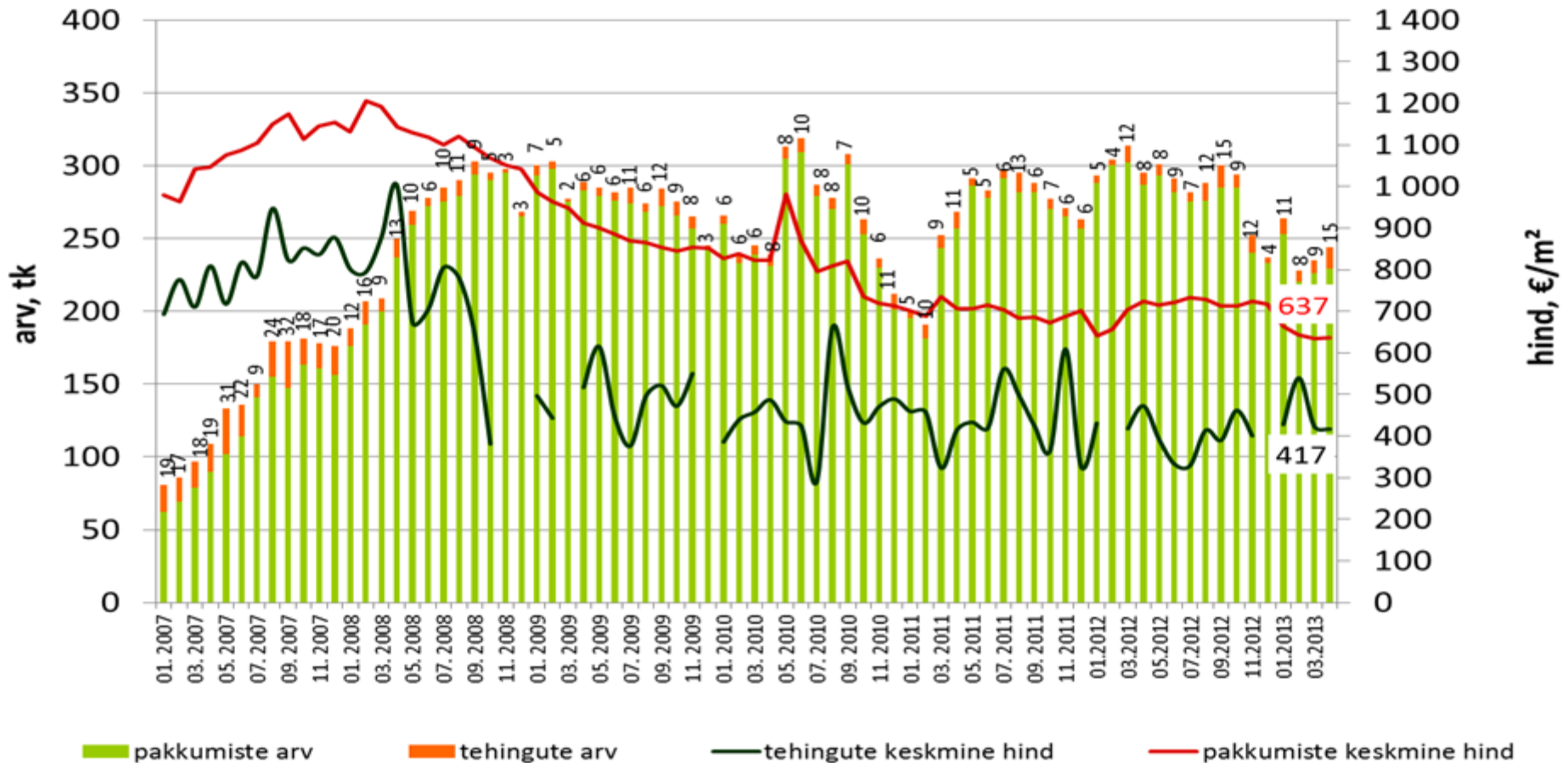
-põhjaga (juuli 2010 .a.): +42,9%

-eelmise kuuga: -1,4%

-viimase aasta pakkumishinna ja tehinguhinna vahe :+72%

-kuu kalleim tehing oli: 35 000 €

Haapsalu korteriomandid



Tehinguhind on muutunud võrreldes :

-hinnatipuga (sept 2007 .a.): -61,2%

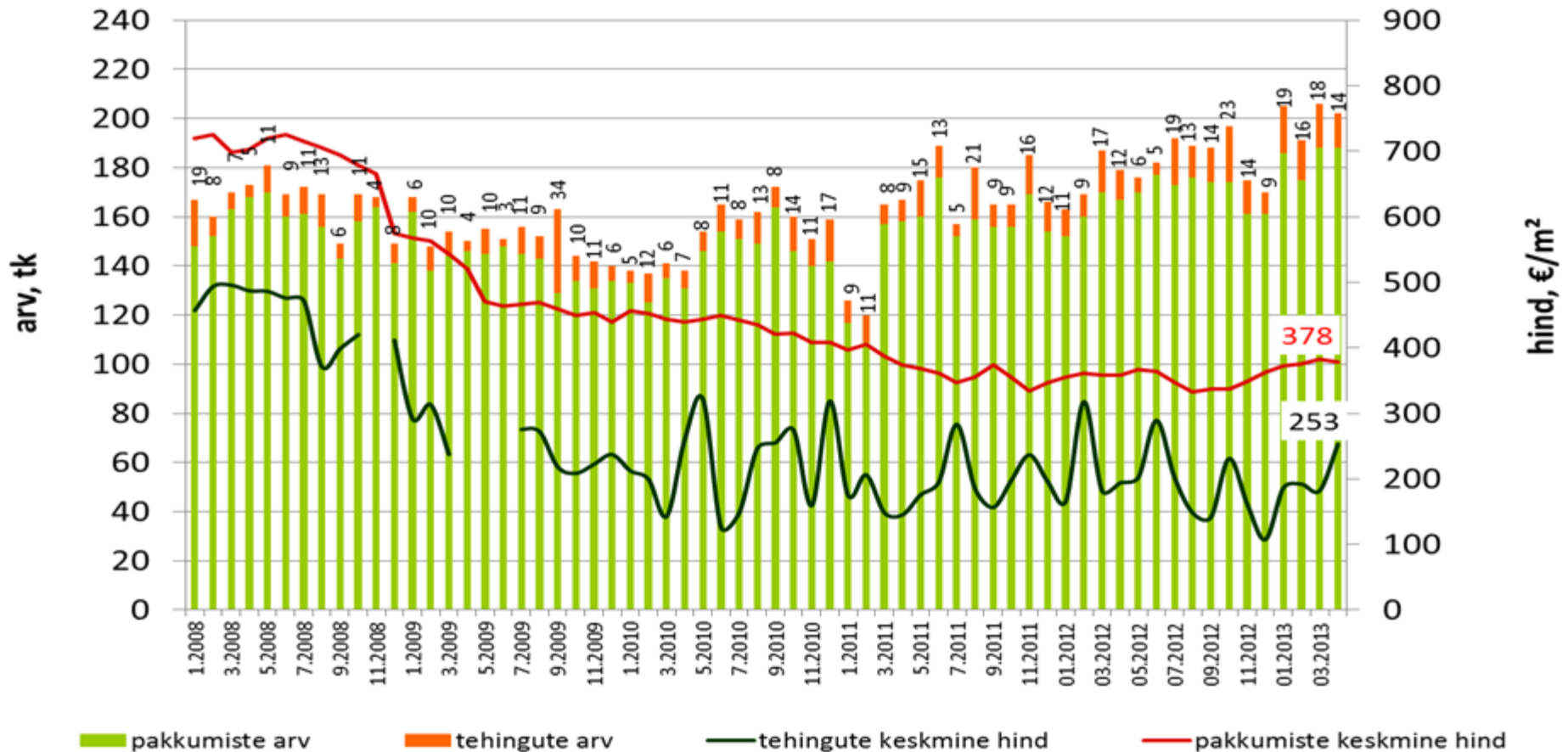
-põhjaga (dets.2012): +100,5%

-eelmise kuuga: +38,8%

-viimase aasta pakkumishinna ja tehinguhinna vahe: +99%

-kuu kalleim tehing oli: 41 899€

Jõhvi korteriomandid



Tehinguhind on muutunud võrreldes :

-hinnatipuga (juuni 2007 .a.) -78,6%

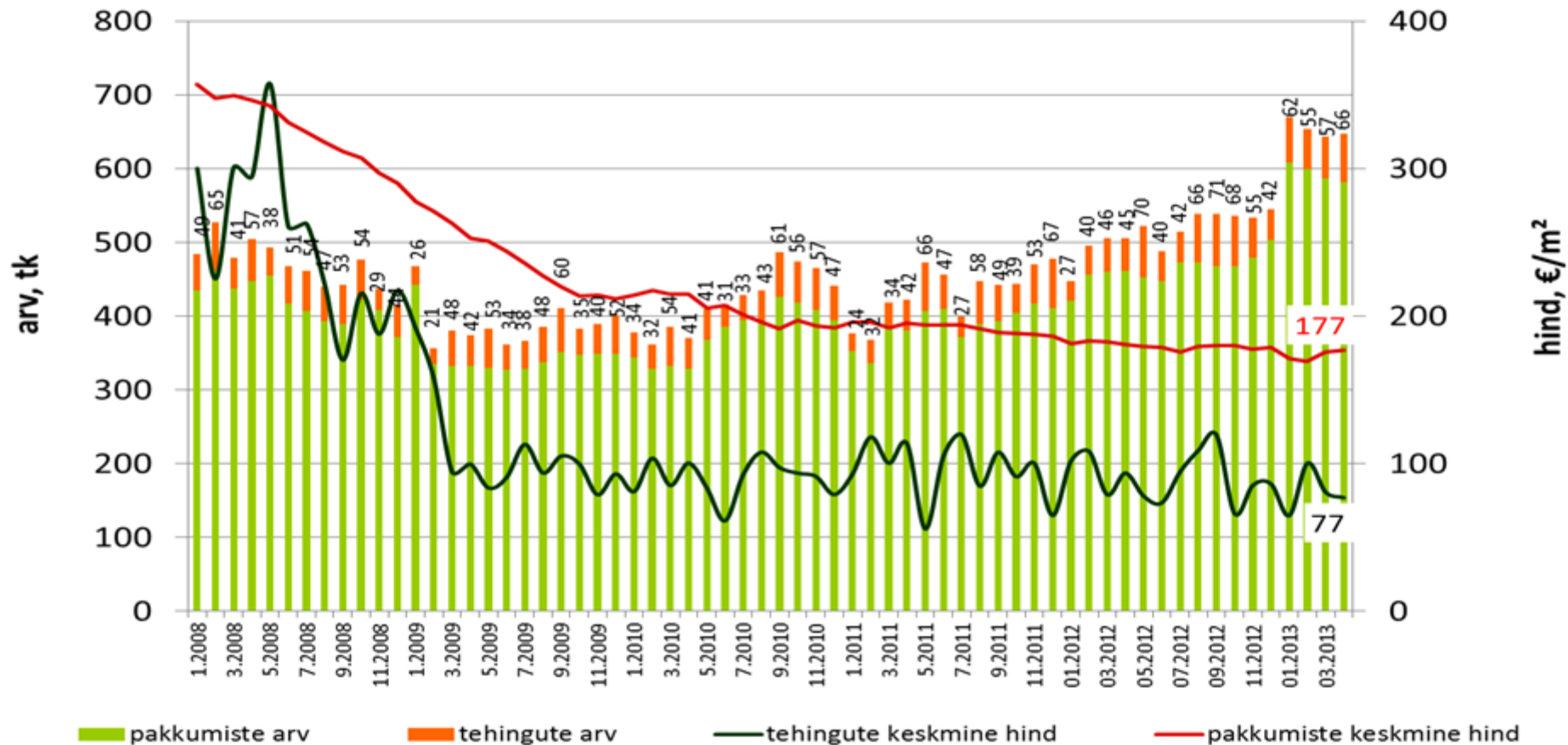
-põhjaga (mai 2011.a): +37,6%

-eelmise kuuga: -4,6%

-viimase aasta pakkumishinna ja tehinguhinna vahe: +112%

-kuu kalleim tehing oli 25 000 €

Kohtla-Järve korteriomandid



Tehinguhind on muutunud võrreldes :

-hinnatipuga (okt.2008.a): -82%

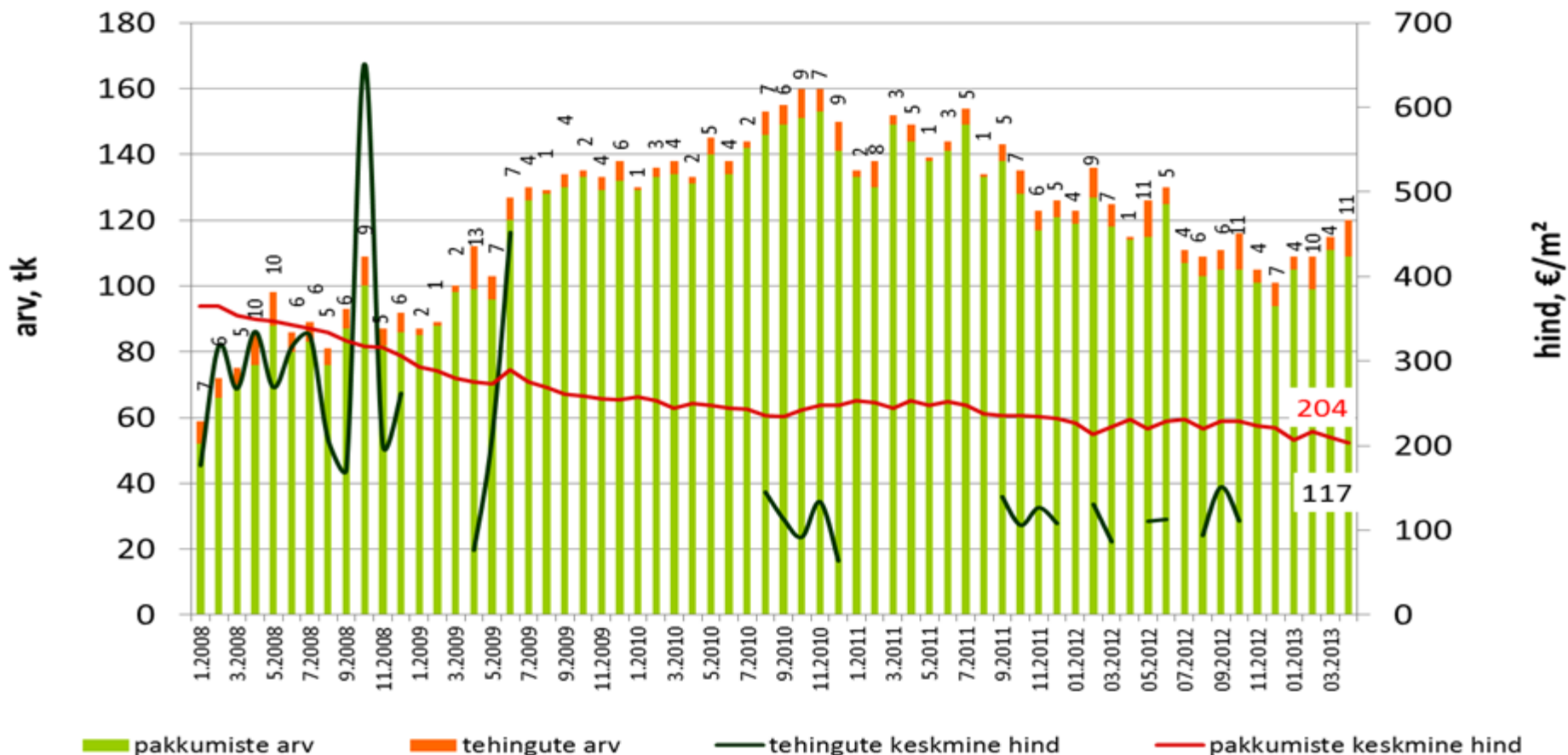
-põhjaga (dets 2010 .a.) +82,9%

-eelmise kuuga: ametlik hinnainfo puudub

-viimase aasta pakkumishinna ja tehinguhinna vahe +97%

-kuu kalleim tehing: 10 500€

Jõgeva korteriomandid



Tehinguhind on muutunud võrreldes :

-hinnatipuga (apr.2008.a): -53,9%

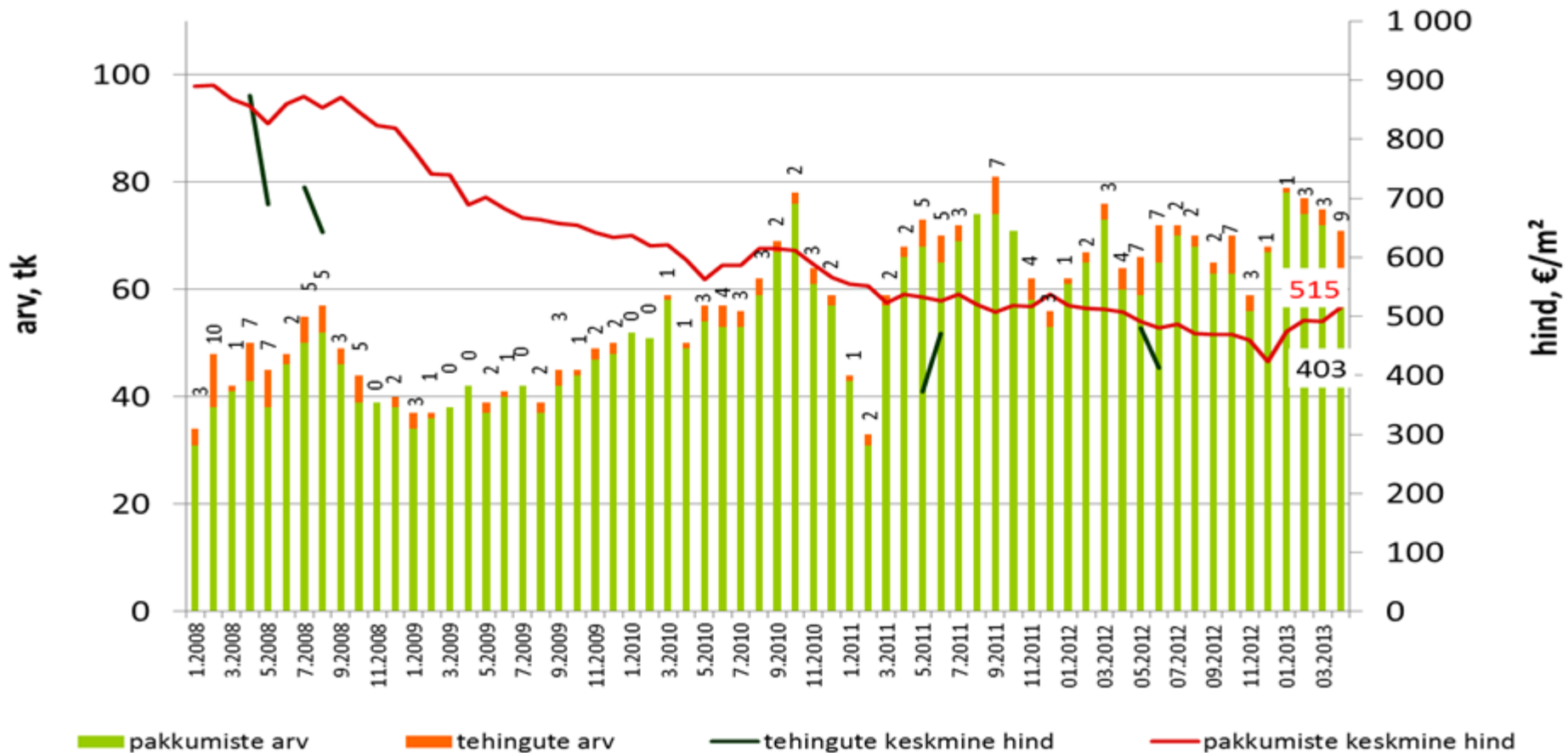
-põhjaga (okt.2012 .a.) +25,7%

-eelmise kuuga: ametlik hinnainfo puudub

-viimase aasta pakkumishinna ja tehinguhinna vahe: +23%

-kuu kalleim tehing: 30 000€

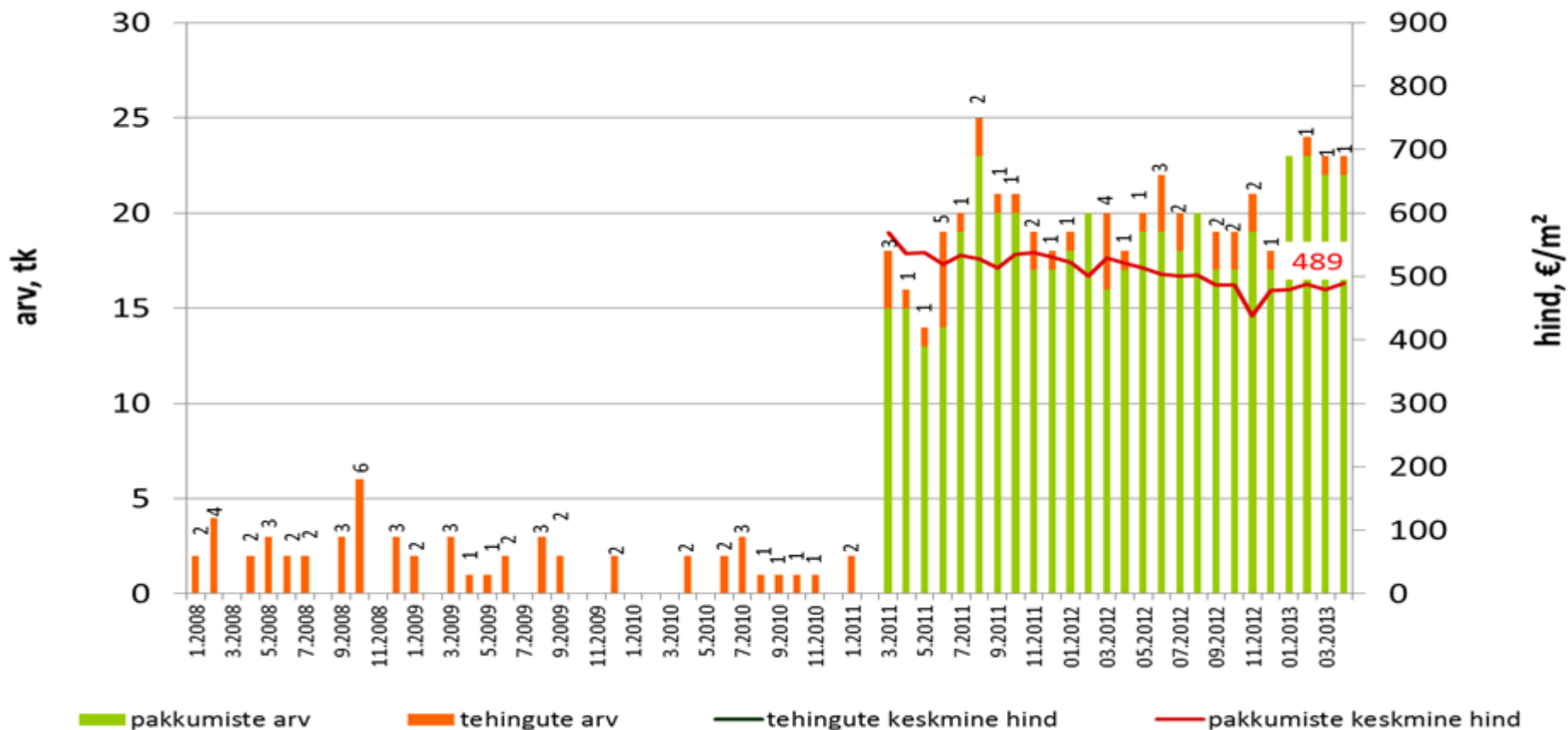
Rapla korteriomandid



Tehinguhind on muutunud võrreldes :

- hinnatipuga: ametlik hinnainfo puudub
- põhjaga: ametlik hinnainfo puudub
- eelmise kuuga: ametlik hinnainfo puudub
- viimase aasta pakkumishinna ja tehinguhinna vahe: ametlik hinnainfo puudub
- kuu kalleim tehing: ametlik hinnainfo puudub

Kärdla korteriomandid



Tehinguhind on muutunud võrreldes :

-hinnatipuga (juuni.2007): ametlik hinnainfo puudub

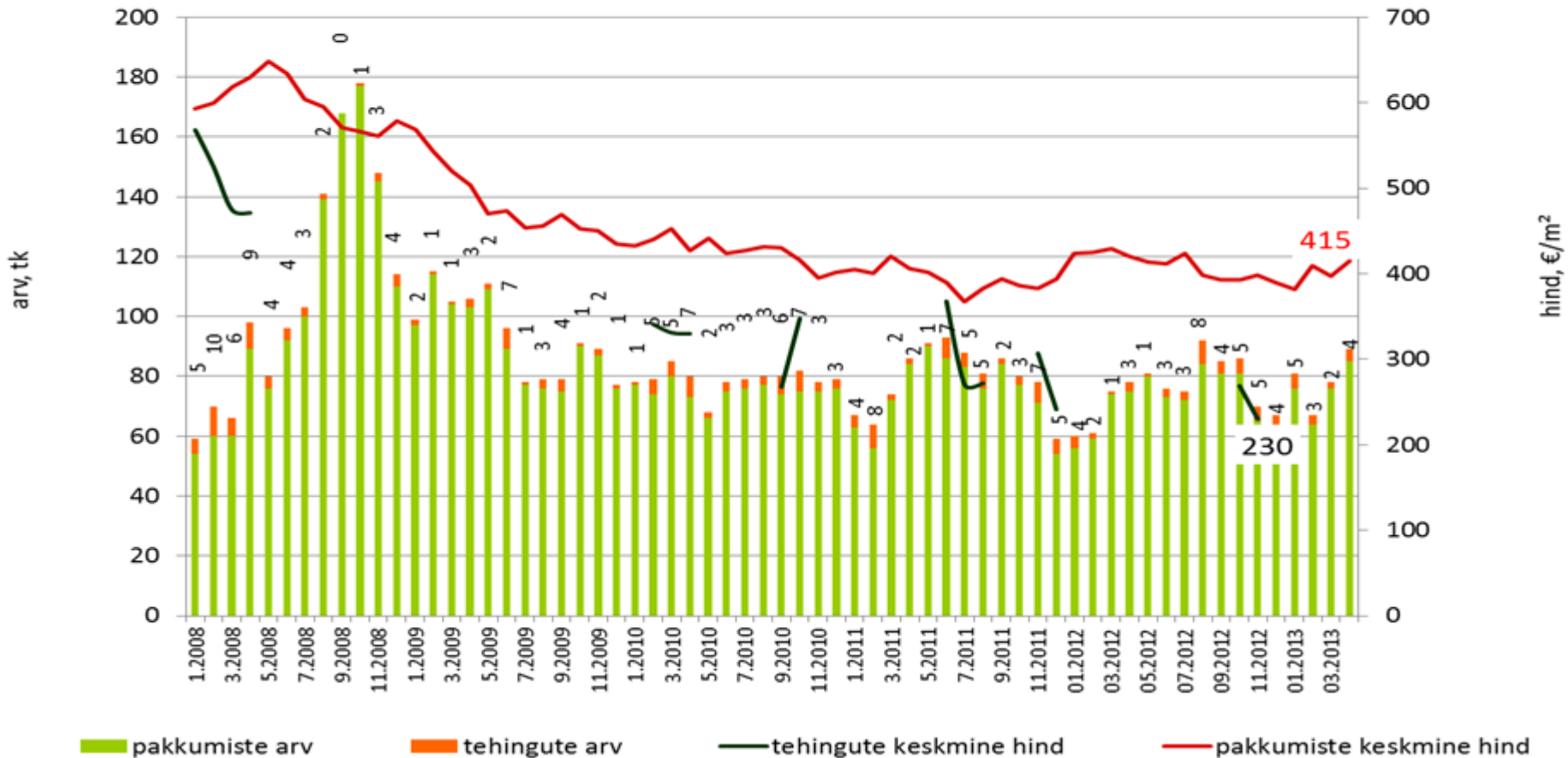
-põhjaga (nov.2012): ametlik hinnainfo puudub

-eelmise kuuga: ametlik hinnainfo puudub

-viimase aasta pakkumishinna ja tehinguhinna vahe: +36%

-kuu kalleim tehing: ametlik hinnainfo puudub

Põlva korteriomandid



Allikad: Maa-amet, KV, Eesti Pank, Statistikaamet