



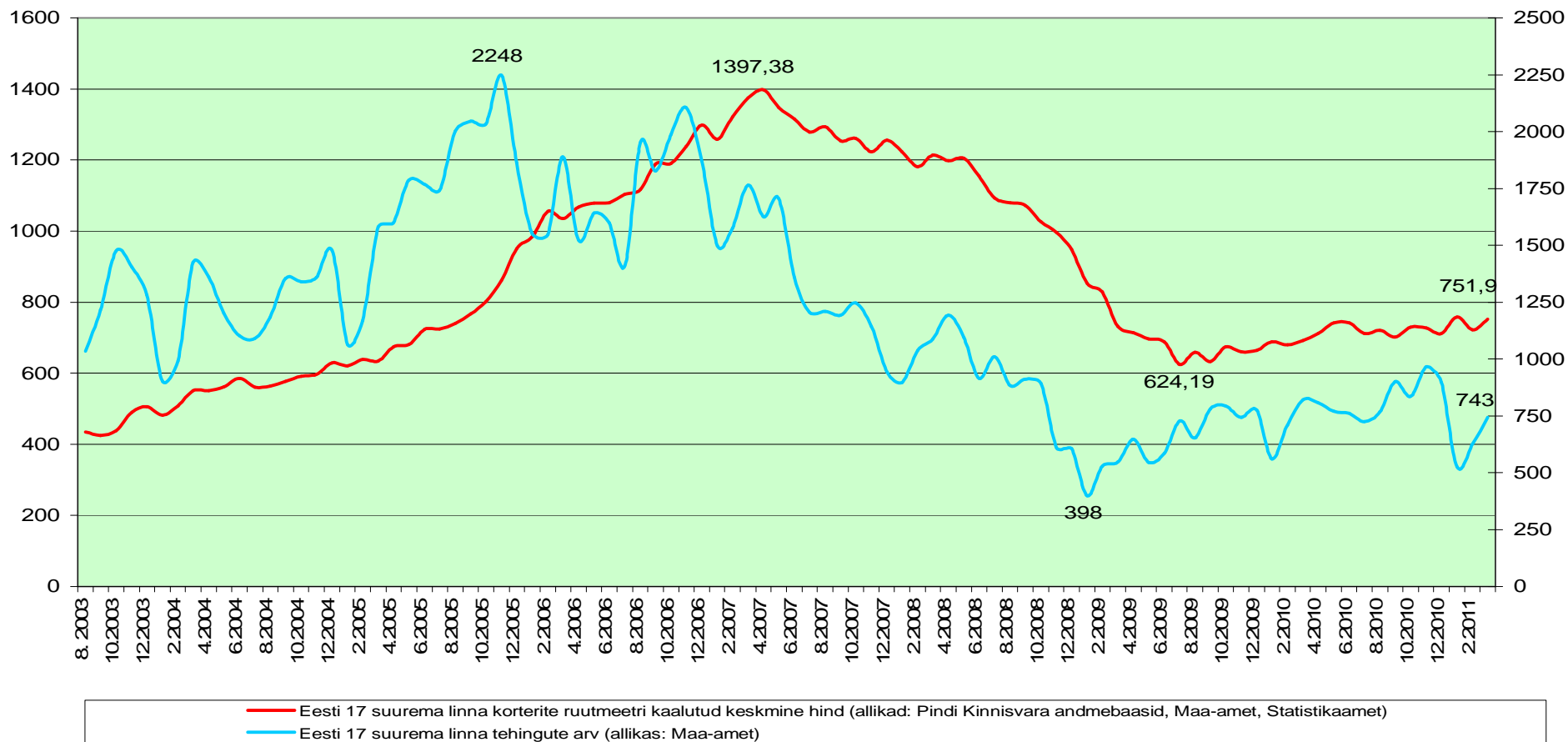
# KINNISVARATURU ÜLEVAADE MÄRTS 2011



## Indeksi muutused võrreldes :

- kaalutud keskmise m<sup>2</sup> muutus hinnatipuga (apr 2007 .a.) -46,2%
- kaalutud keskmise m<sup>2</sup> muutus põhjaga (juuli 2009 .a.) +20,5%
- kaalutud keskmise m<sup>2</sup> muutus eelmise kuuga +4,2%
- tehingute arvu muutus tipuga -66,9%
- tehingute arvu muutus põhjaga +86,7%

## PINDI HINNAINDEKS

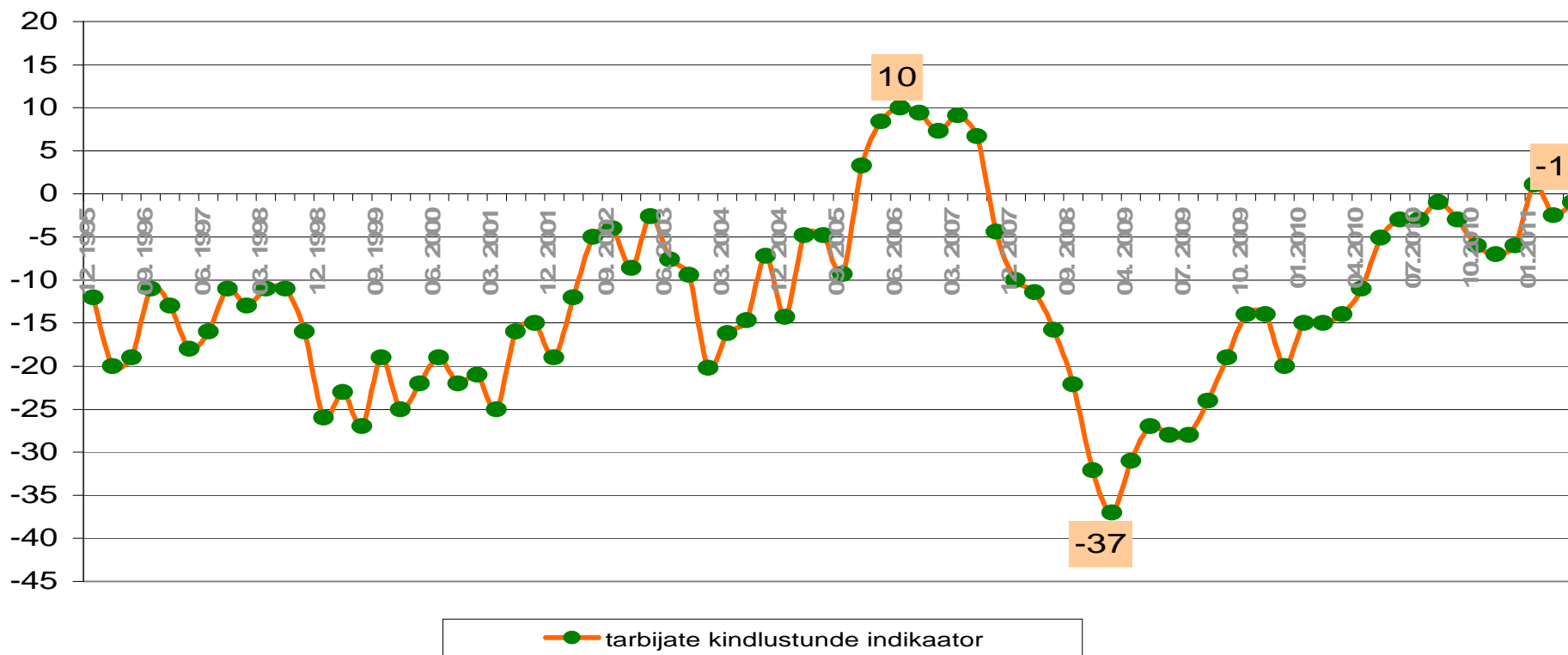




## Tarbijate kindlustunde indikaatori muutus:

- kindlustunde muutus tipuga (juuli 2006 .a.) - 11
- kindlustunde muutus põhjaga (märts 2009 .a.) + 36

## Tarbijate kindlustunde indikaator

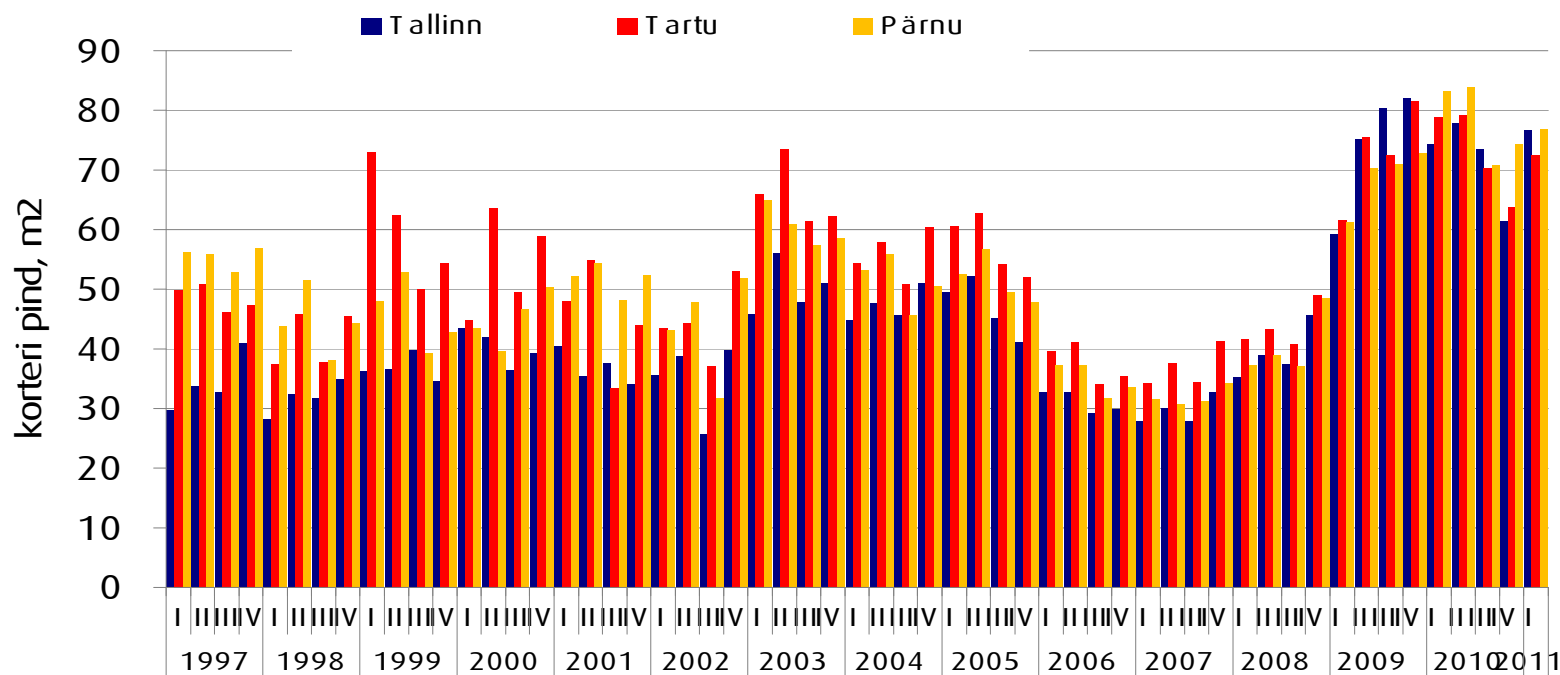


Allikad: Statistikaamet



Ostujõud 2010 IV kvartalis:  
 Tallinn - 77 m<sup>2</sup>  
 Tartu - 73m<sup>2</sup>  
 Pärnu - 77 m<sup>2</sup>

### Kinnisvara ostujõud keskmise palga baasil arvutatud laenuvõime järgi



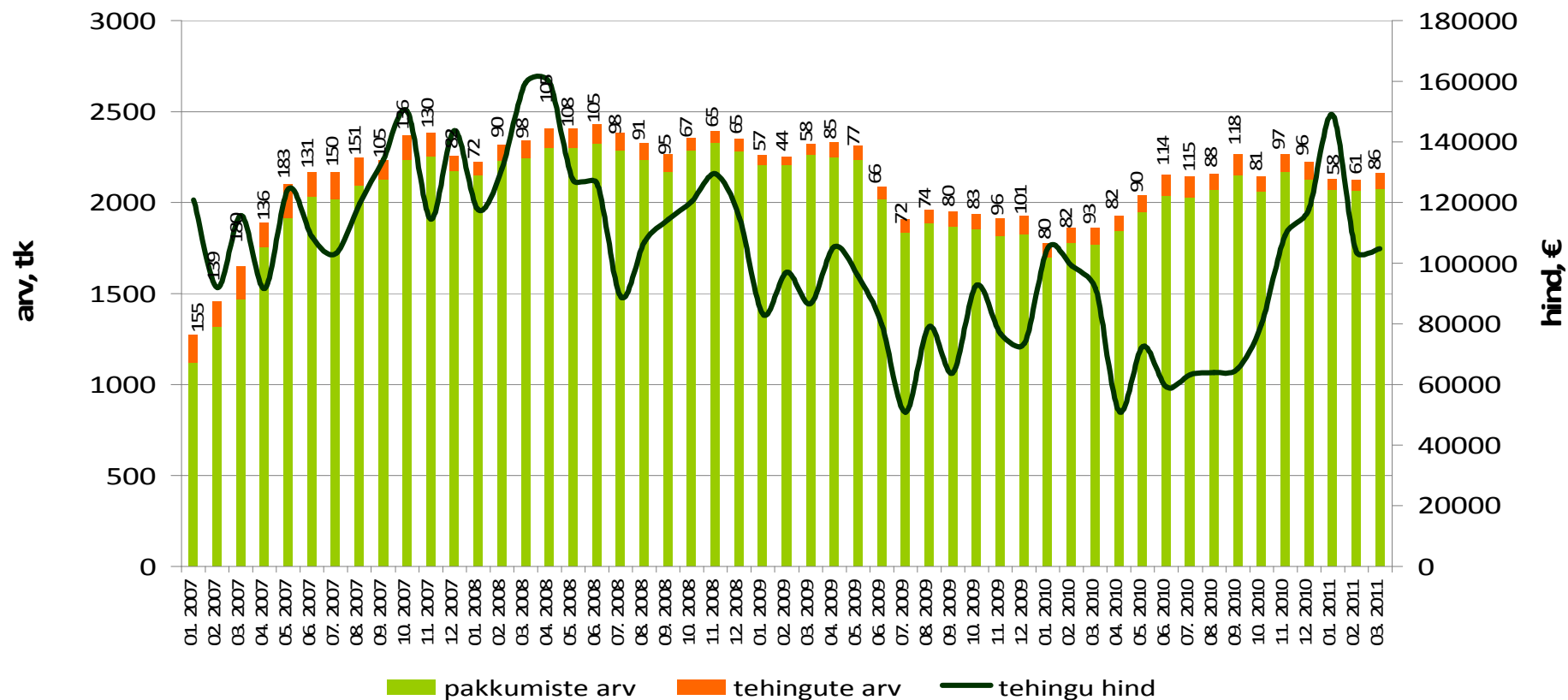
Allikad: Maa-amet, City24, Statistikaamet



## Tehinguhind on muutunud võrreldes :

- hinnatipuga (apr 2008 .a.) -34%
- eelmise kuuga +1%
- kuu kalleim tehing oli 1 000 000 €

### Harjumaa hoonestatud elamumaa



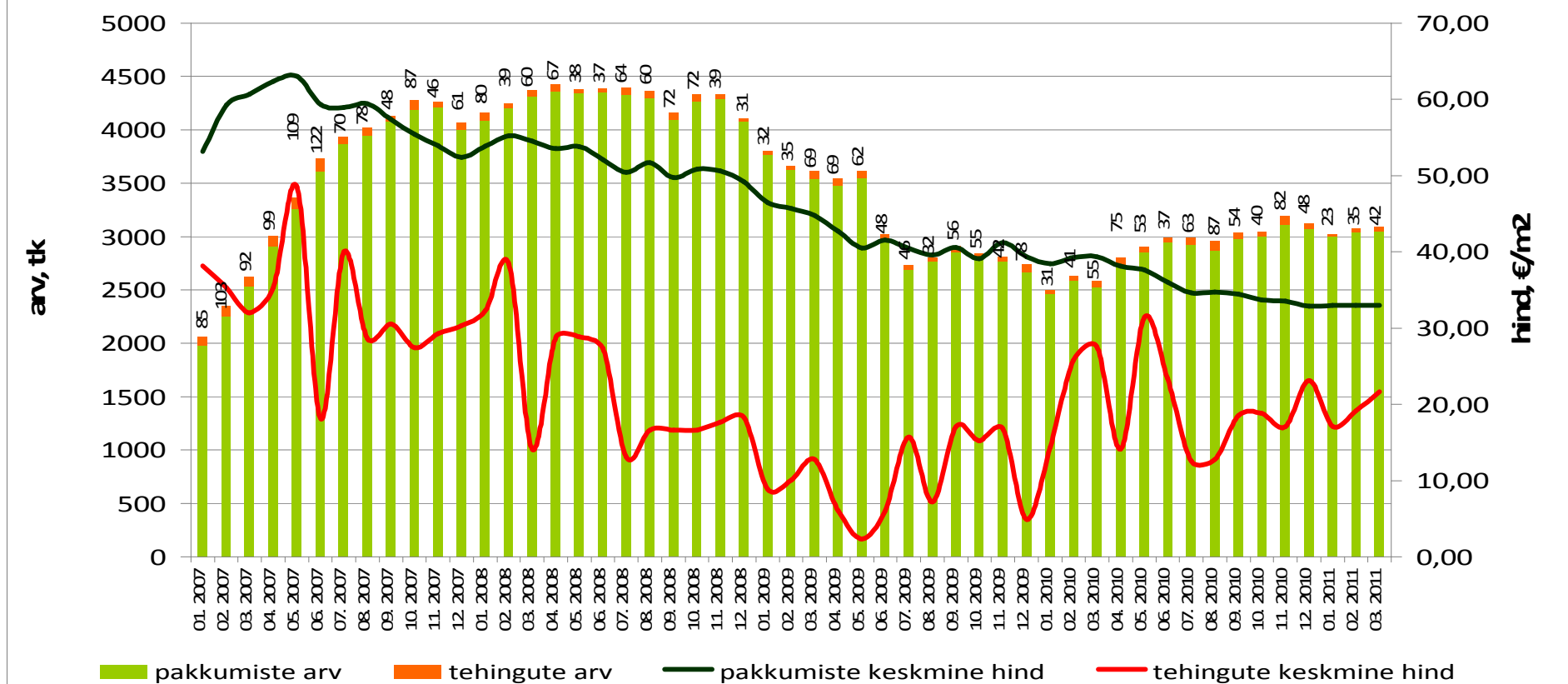
Allikad: Maa-amet, City24



## Tehinguhind on muutunud võrreldes :

- hinnatipuga (mai 2007 .a.) -55%
- eelmise kuuga +13%
- kuu kalleim tehing oli 240 000 €

### Harjumaa hoonestamata elamumaa



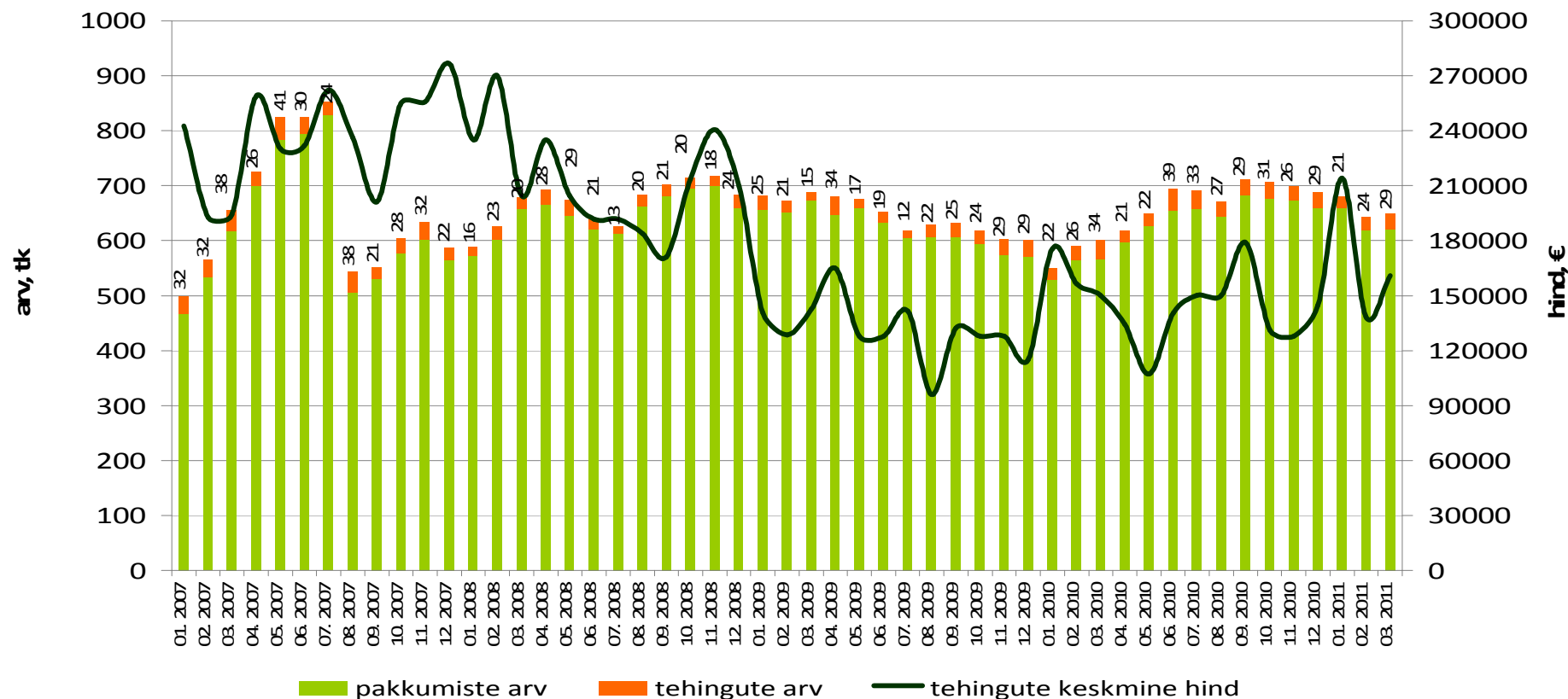
Allikad: Maa-amet, City24



## Tehinguhind on muutunud võrreldes :

- hinnatipuga (dets 2007 .a.) -42%
- eelmise kuuga +16%
- kuu kalleim tehing oli 1 000 000 €

### Tallinna hoonestatud elamumaa



Allikad: Maa-amet, City24



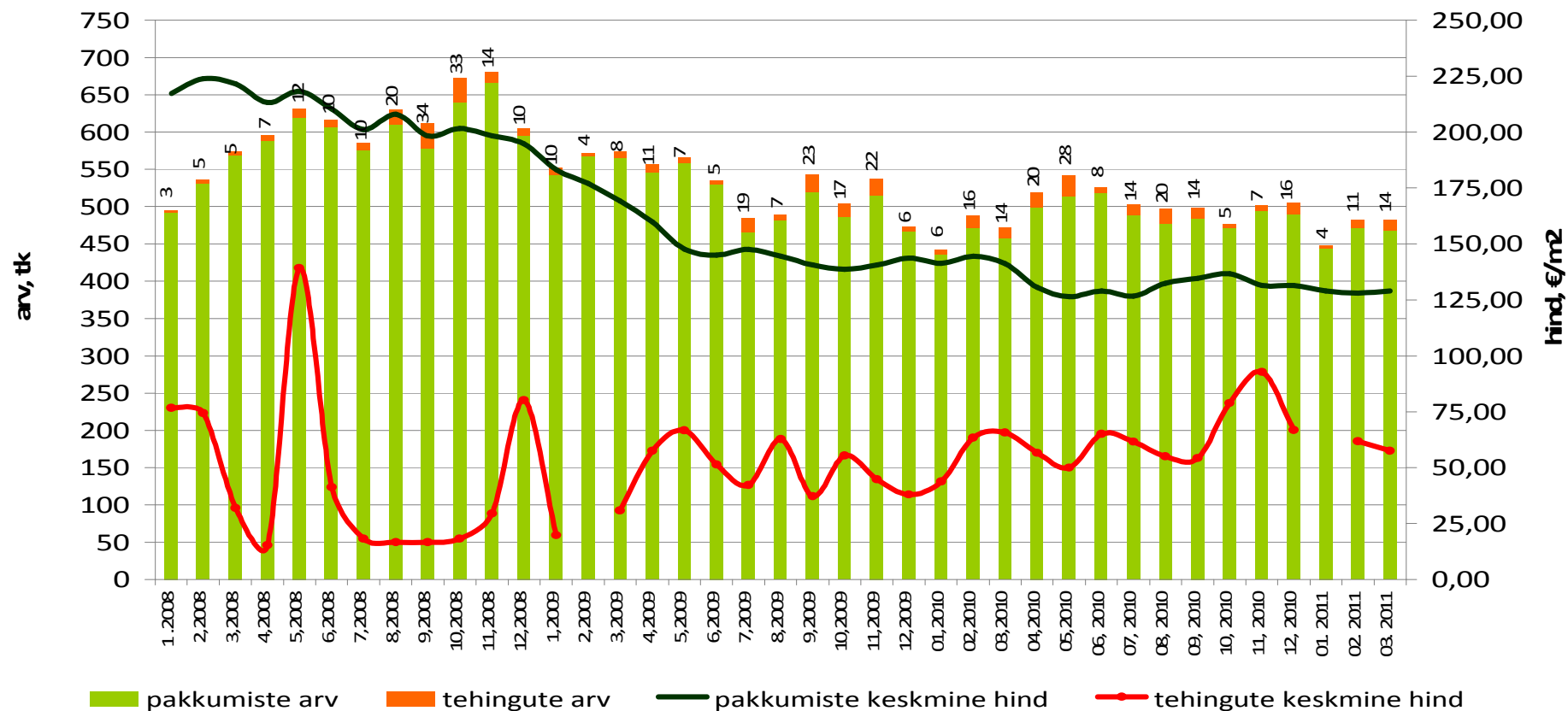
## Tehinguhind on muutunud võrreldes :

-hinnatipuga (juuni 2007 .a.): -67%

-eelmise kuuga: -7%

-kuu kalleim tehing oli: 108 000 €

### Tallinna hoonestamata elamumaa



Allikad: Maa-amet, City24

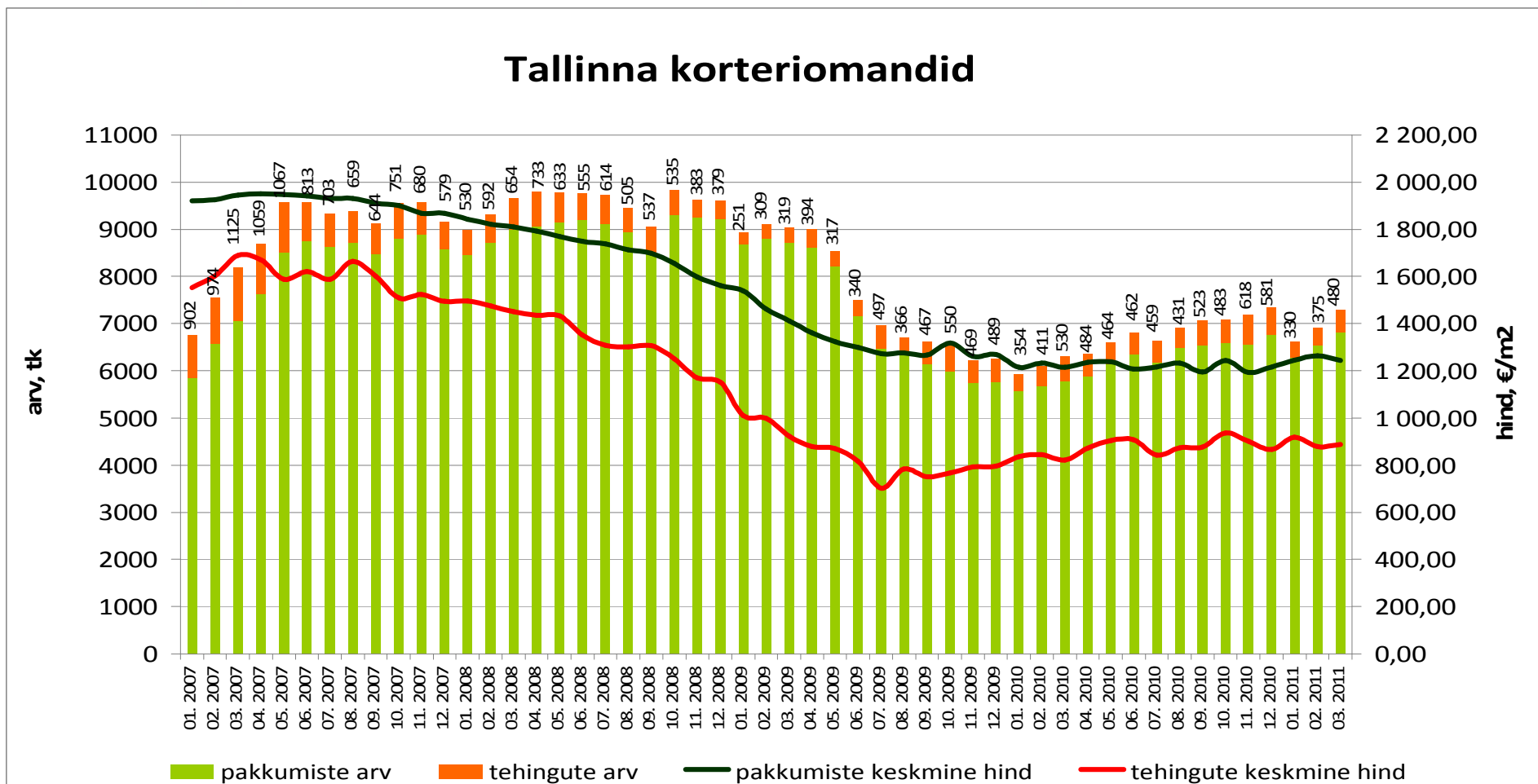




## Tehinguhind on muutunud võrreldes :

- hinnatipuga (märts 2007 .a.) -47%
- põhjaga (juuli 2009 .a.) +26,3%
- eelmise kuuga +1%
- kuu kalleim tehing oli 486 153 € (Vanalinna asumis)

### Tallinna korteriomandid



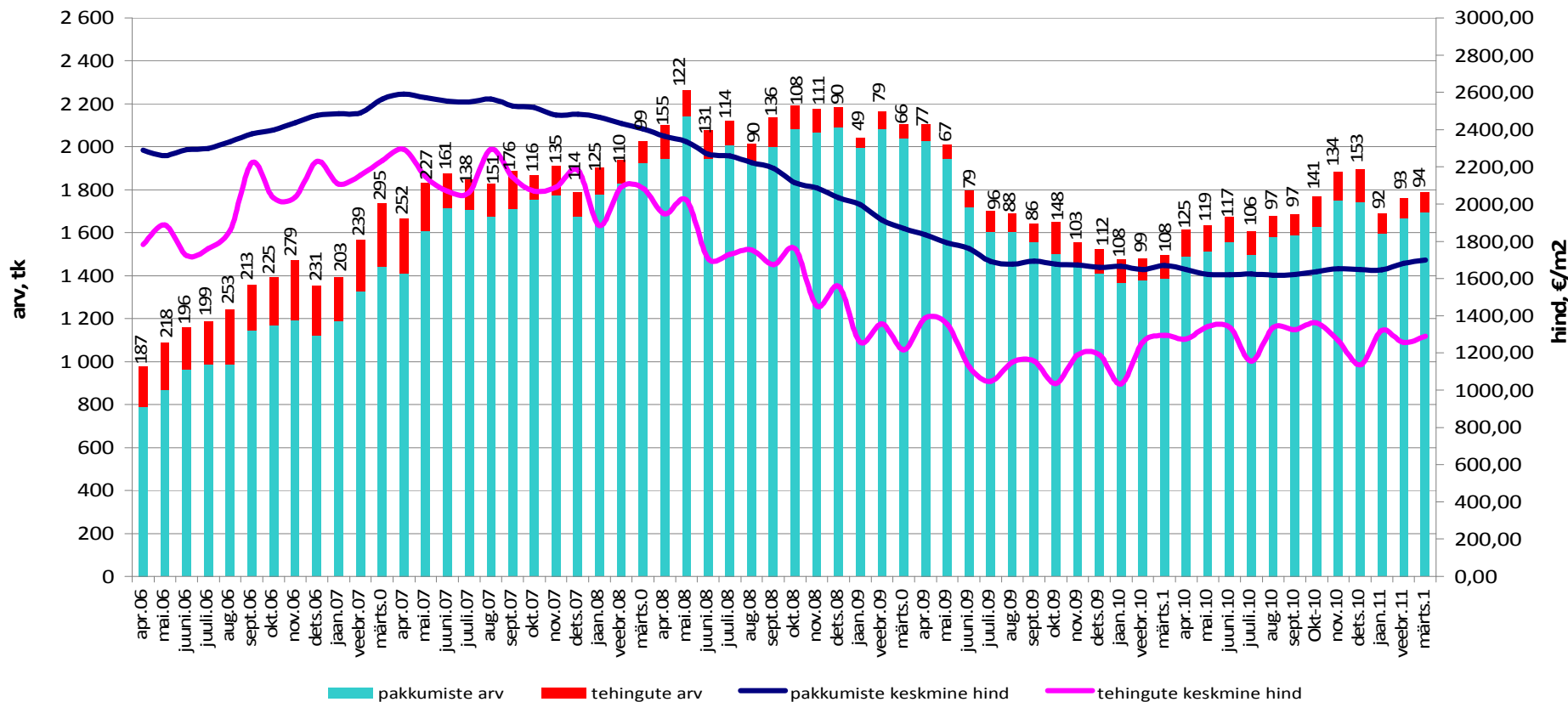
Allikad: Maa-amet, City24



## Tehinguhind on muutunud võrreldes :

- hinnatipuga (aug 2007 .a.) -44%
- põhjaga (jaan 2010 .a.) +25%
- eelmise kuuga +2,9%
- kuu kalleim tehing oli 468 153 €

### Kesklinna linnaosa korteriomandid



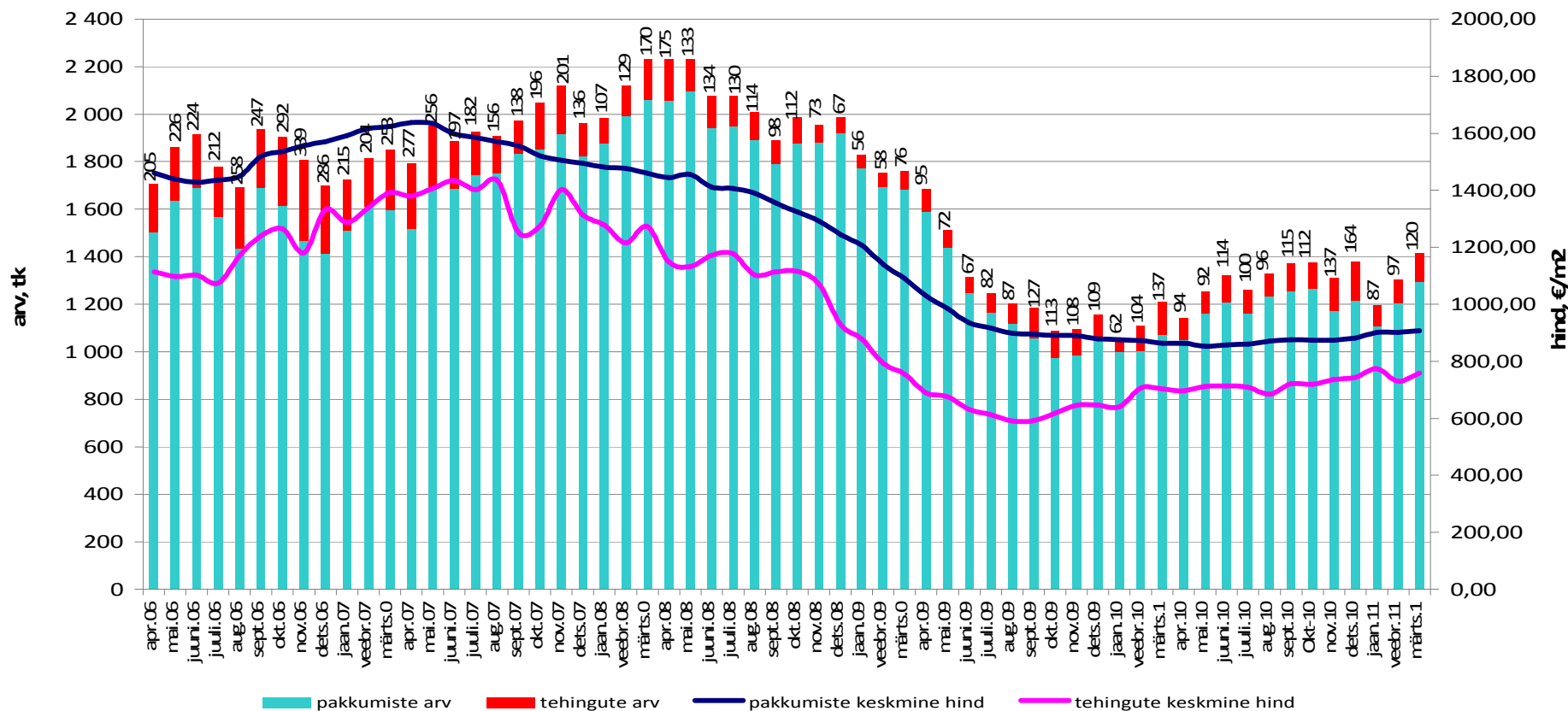
Allikad: Maa-amet, City24



## Tehinguhind on muutunud võrreldes :

- hinnatipuga (juuni 2007 .a.) -47%
- põhjaga (aug 2009 .a.) +28,7%
- eelmise kuuga +4,1%
- kuu kalleim tehing oli 107 770 €

### Lasnamäe linnaosa korteriomandid



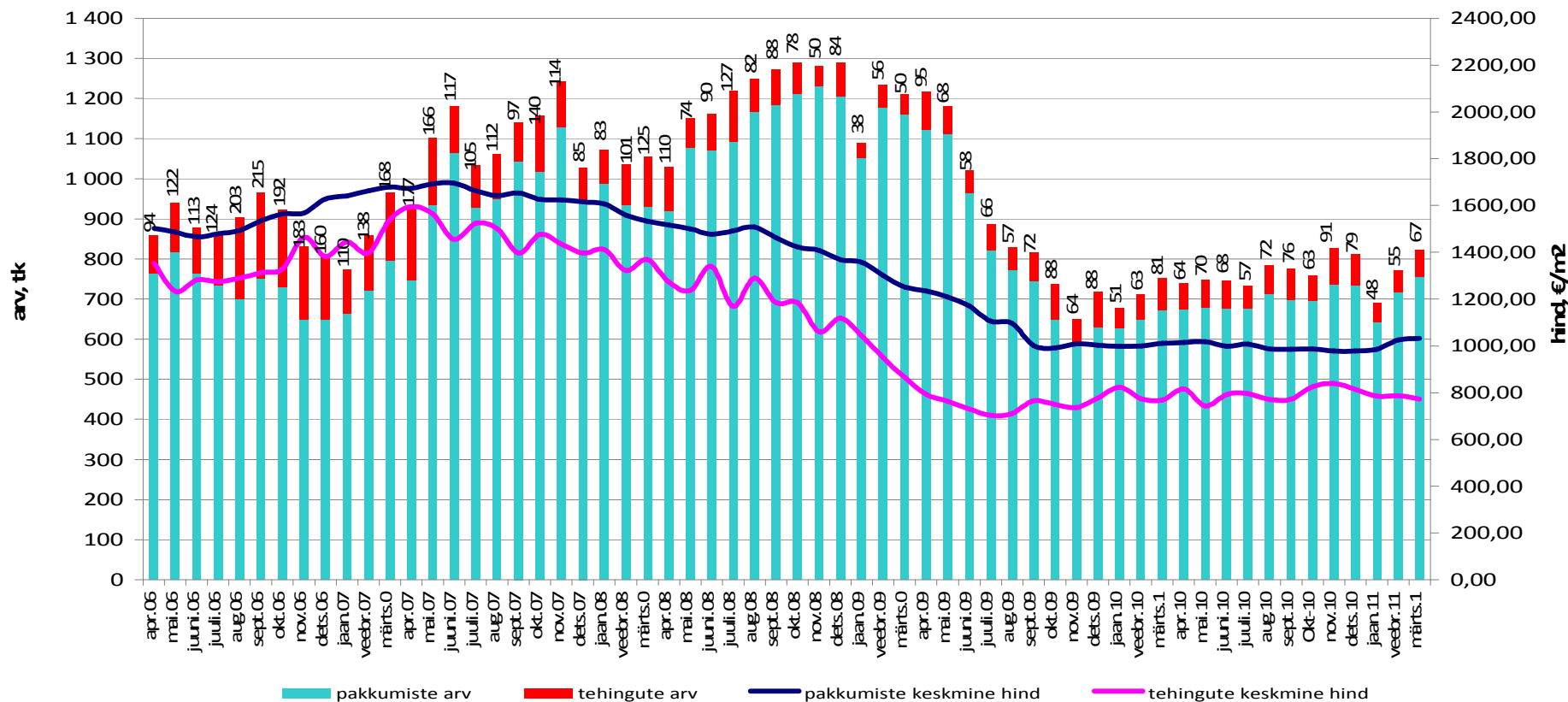
Allikad: Maa-amet, City24



## Tehinguhind on muutunud võrreldes :

- hinnatipuga (apr 2007 .a.) -52%
- põhjaga (juuli 2009 .a.) +9,9%
- eelmise kuuga -1,7%
- kuu kalleim tehing oli 88 648 €

### Mustamäe linnaosa korteriomandid



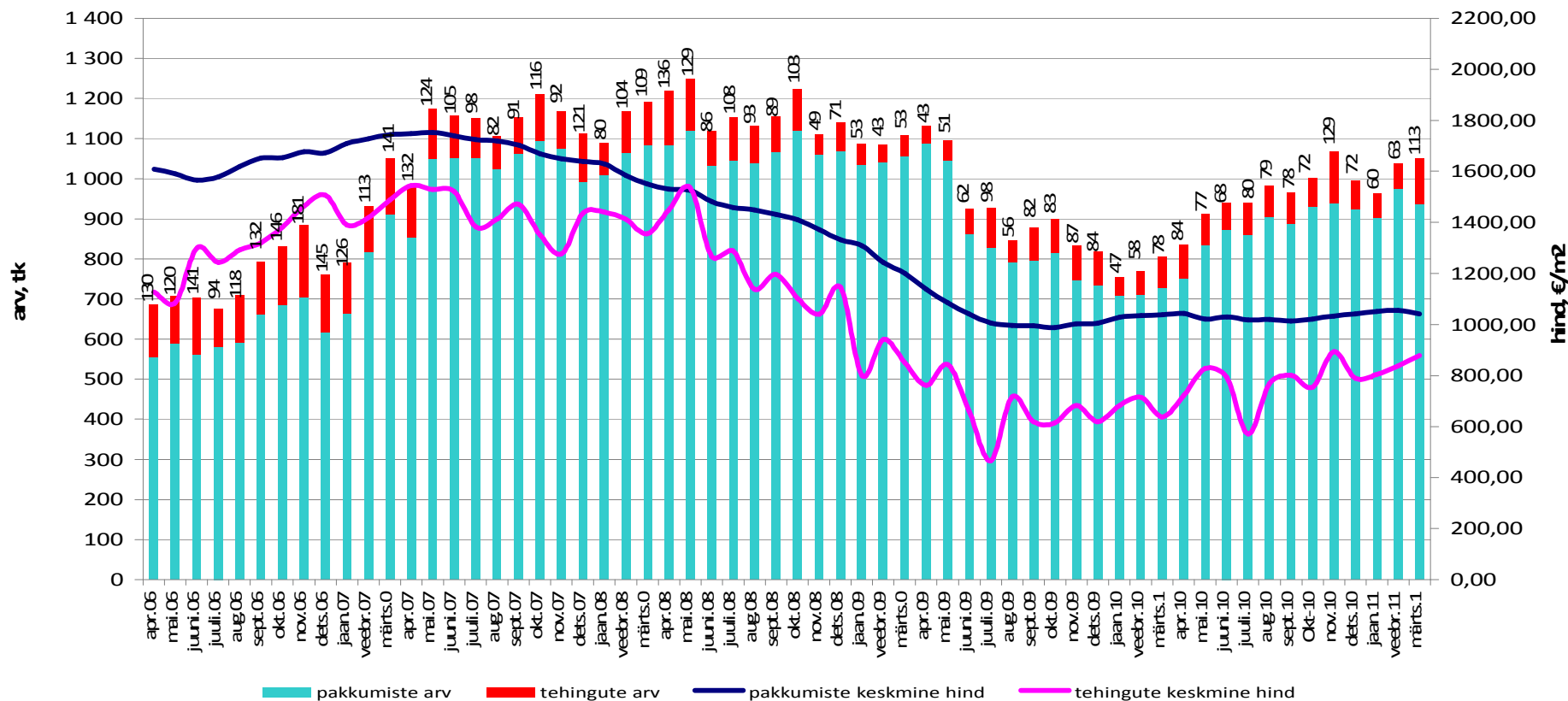
Allikad: Maa-amet, City24



## Tehinguhind on muutunud võrreldes :

- hinnatipuga (apr 2007 .a.) -43%
- põhjaga (juuli 2009 .a.) +88,5%
- eelmise kuuga +4,7%
- kuu kalleim tehing oli 180 000 €

### Põhja-Tallinna linnaosa korteriomandid



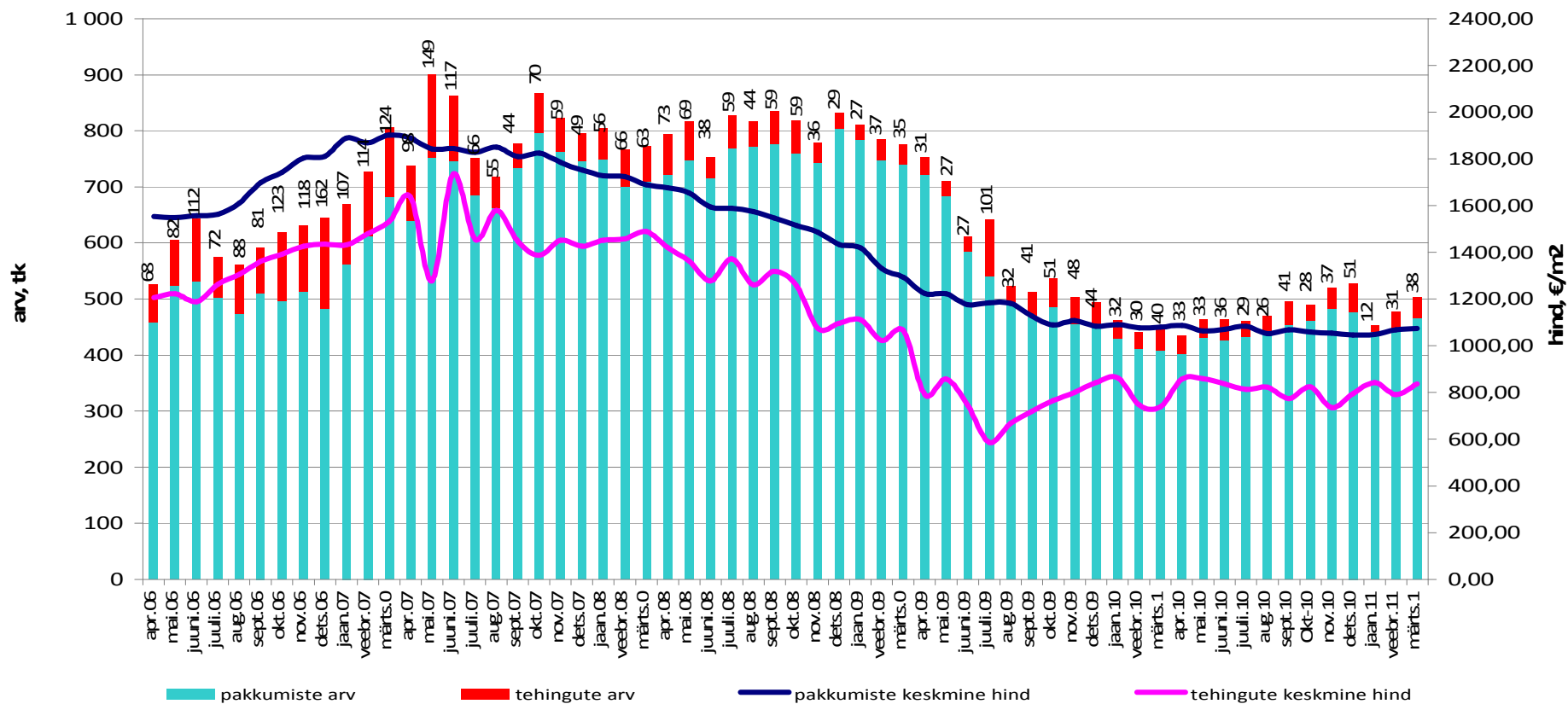
Allikad: Maa-amet, City24



## Tehinguhind on muutunud võrreldes :

- hinnatipuga (juuni 2007 .a.) -52%
- põhjaga (juuli 2009 .a.) +42,9%
- eelmise kuuga +5,9%
- kuu kalleim tehing oli 140 605 €

### Haabersti linnaosa korteriomandid



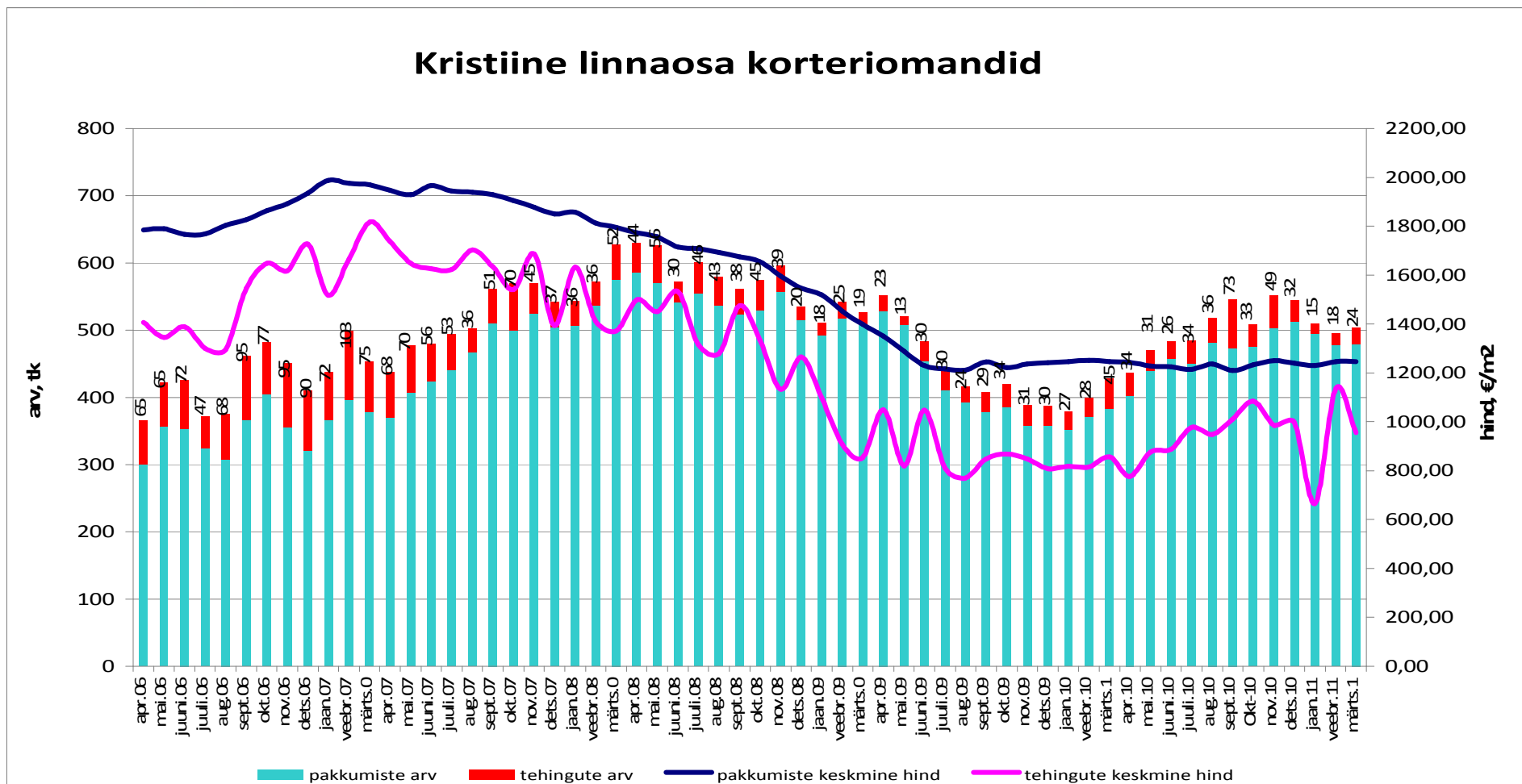
Allikad: Maa-amet, City24



## Tehinguhind on muutunud võrreldes :

- hinnatipuga (märts 2007 .a.) -47%
- põhjaga (jaan 2011 .a.) +43,2%
- eelmise kuuga -16%
- kuu kalleim tehing oli 167 000 €

### Kristiine linnaosa korteriomandid



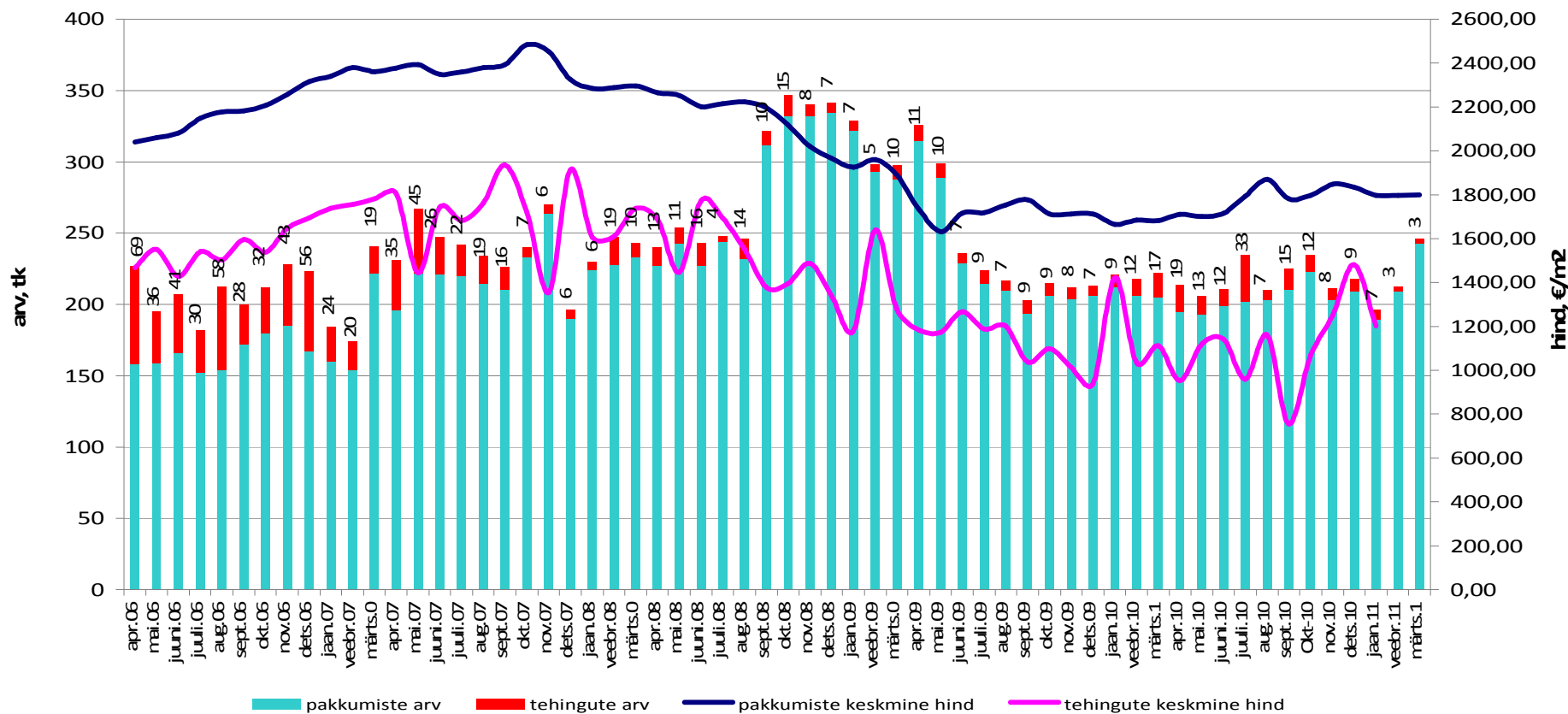
Allikad: Maa-amet, City24



## Tehinguhind on muutunud võrreldes :

- hinnatipuga (sept 2007 .a.): ametlik hinnainfo puudub
- põhjaga (sept 2010 .a.): ametlik hinnainfo puudub
- eelmise kuuga: ametlik hinnainfo puudub
- kuu kalleim tehing: ametlik hinnainfo puudub

### Pirita linnaosa korteriomandid



Allikad: Maa-amet, City24

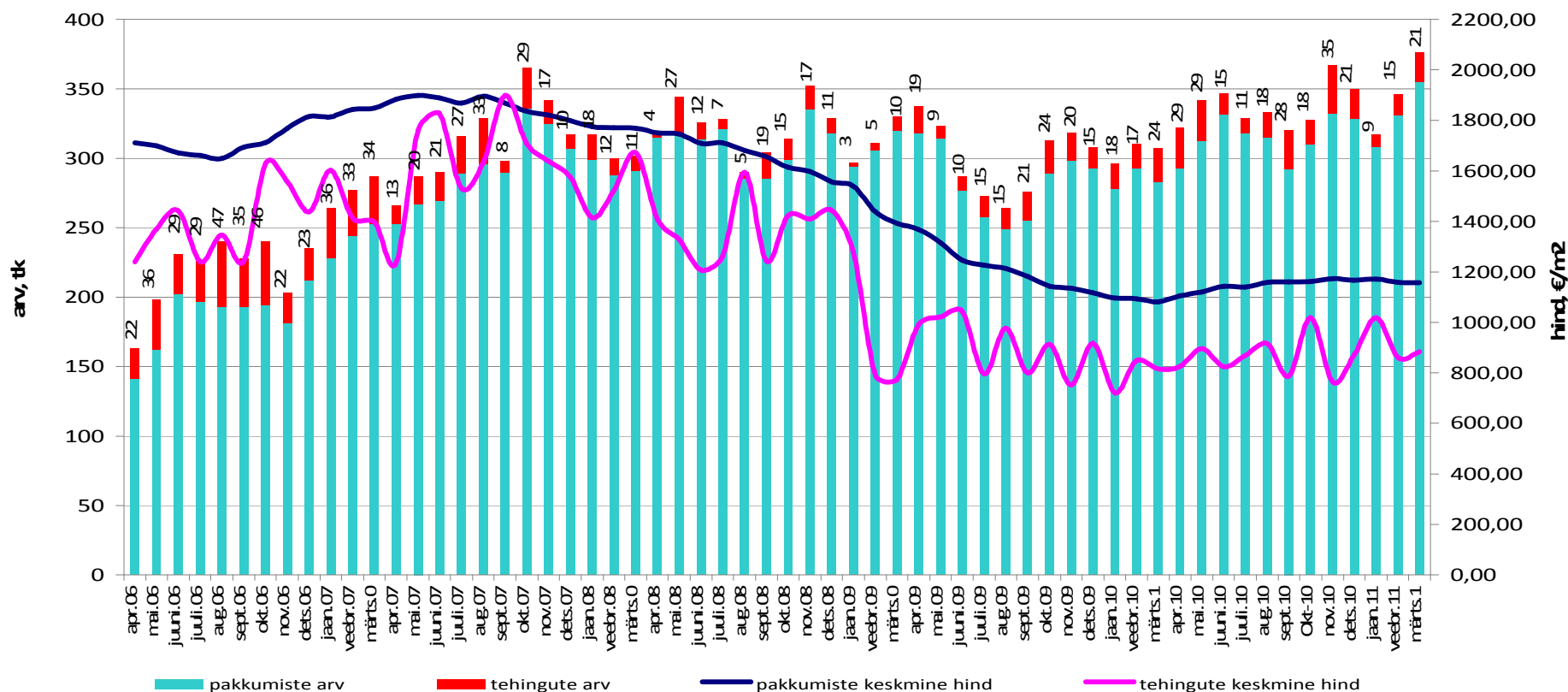




## Tehinguhind on muutunud võrreldes :

- hinnatipuga (sept 2007 .a.) -53%
- põhjaga (jaan 2009 .a.) +22,7%
- eelmise kuuga +2,7%
- kuu kalleim tehing oli 166 170 €

### Nõmme linnaosa korteriomandid



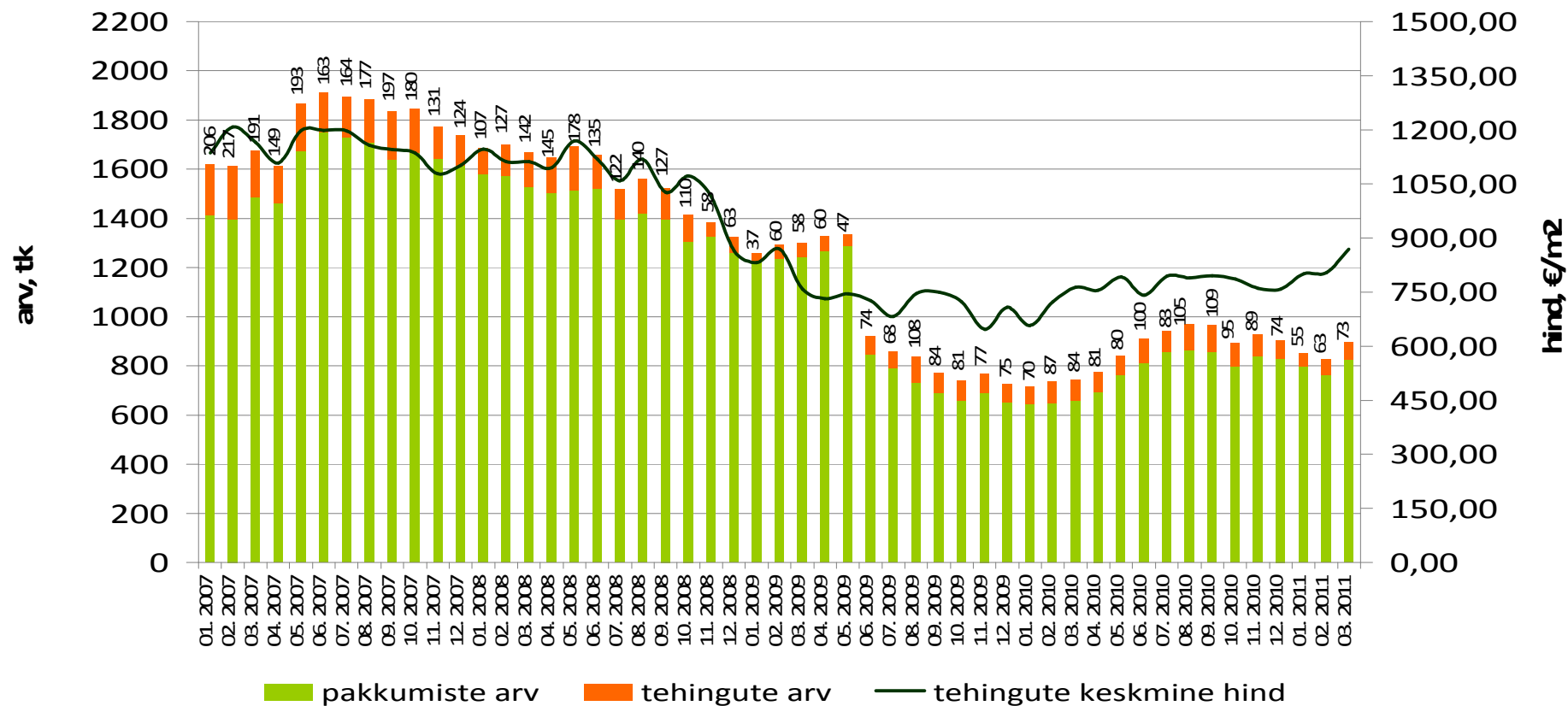
Allikad: Maa-amet, City24



## Tehinguhind on muutunud võrreldes :

- hinnatipuga (veeb 2007 .a.) -28%
- põhjaga (nov 2009 .a.) +34,3%
- eelmise kuuga +8%
- kuu kalleim tehing oli 215 000 €

### Tartu korteriomandid



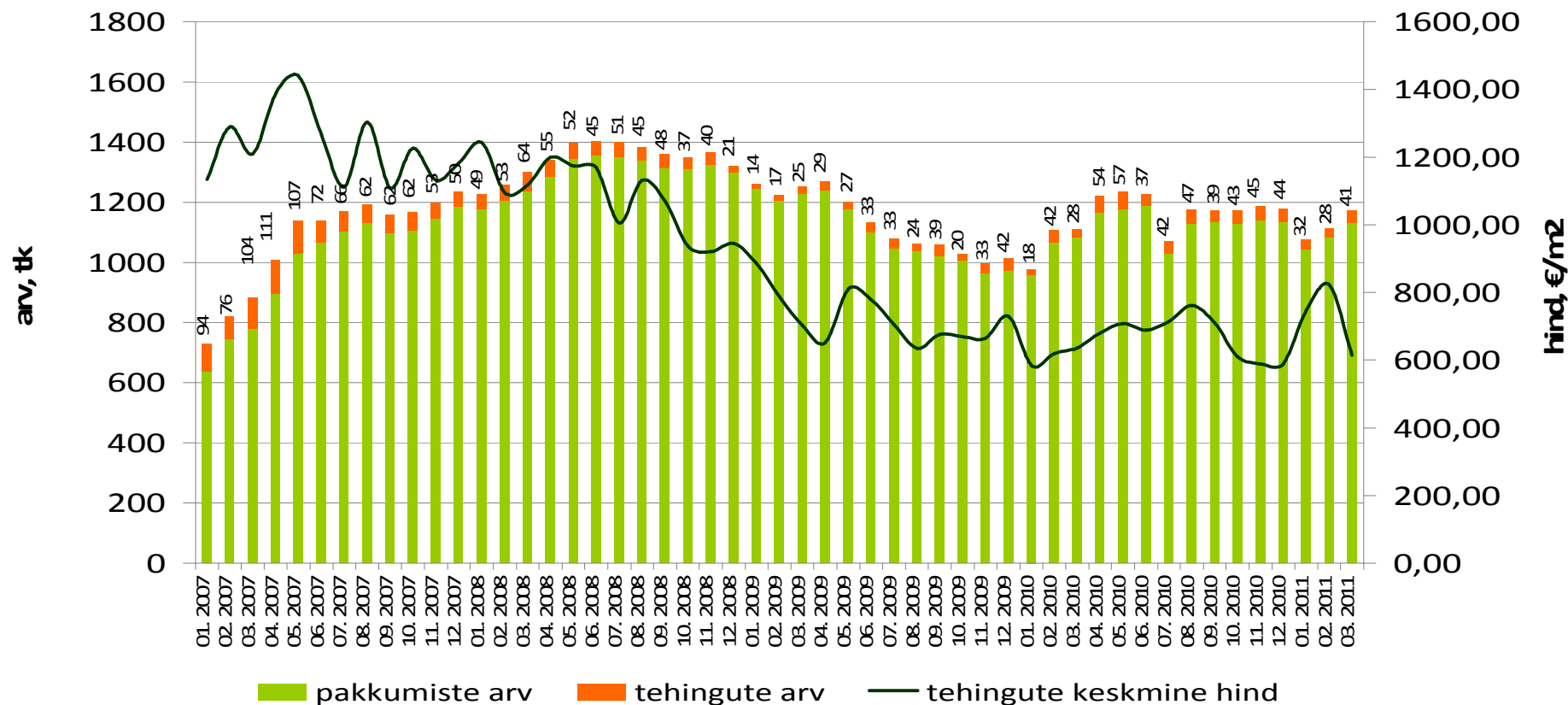
Allikad: Maa-amet, City24



## Tehinguhind on muutunud võrreldes :

- hinnatipuga (mai 2007 .a.) -57%
- põhjaga (jaan 2010 .a.) +5,3%
- eelmise kuuga -25,2%
- kuu kalleim tehing oli 120 000 €

### Pärnu korteriomandid



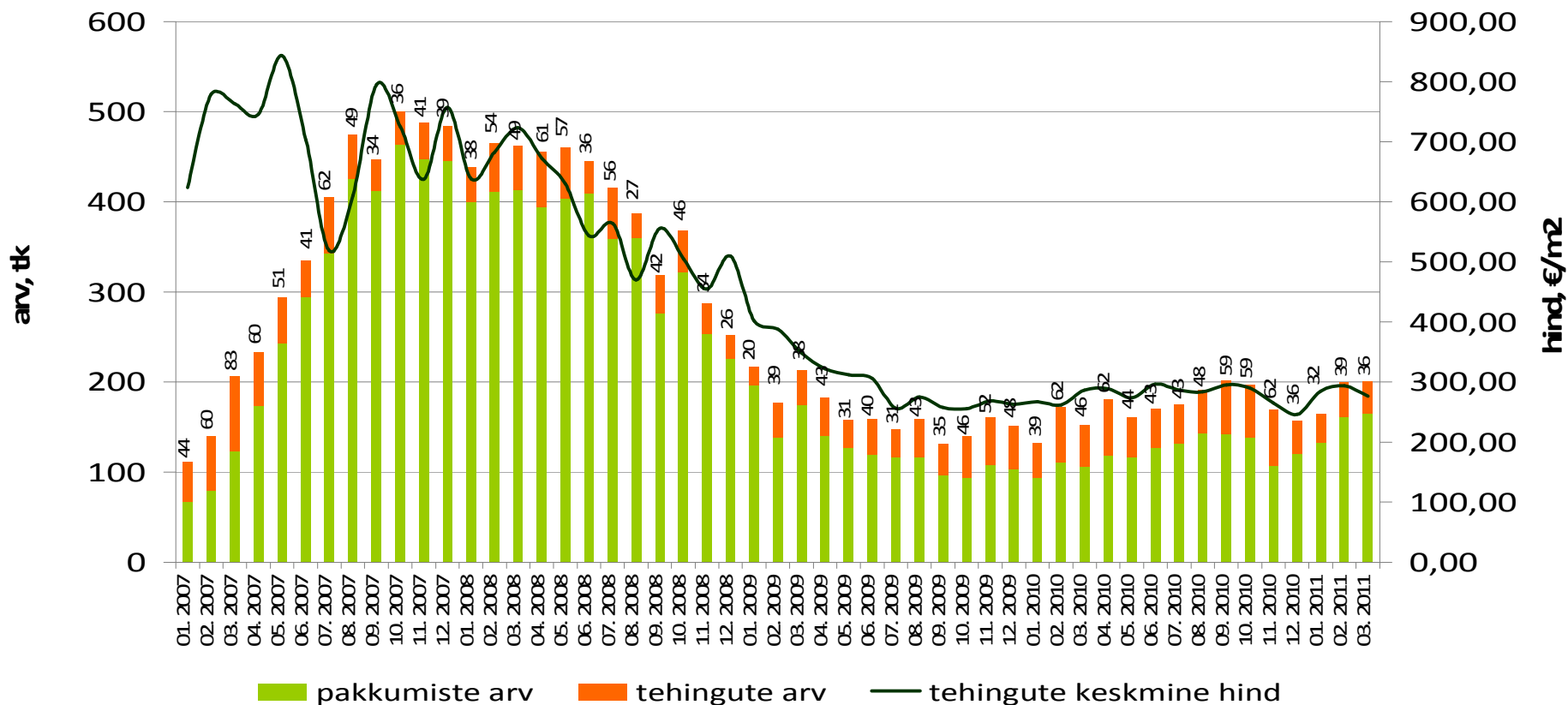
Allikad: Maa-amet, City24



## Tehinguhind on muutunud võrreldes :

- hinnatipuga (mai 2007 .a.) -67%
- põhjaga (dets.2010.a): +8,2%
- eelmise kuuga -6,1%
- kuu kalleim tehing oli 35 000 €

### Narva korteriomandid



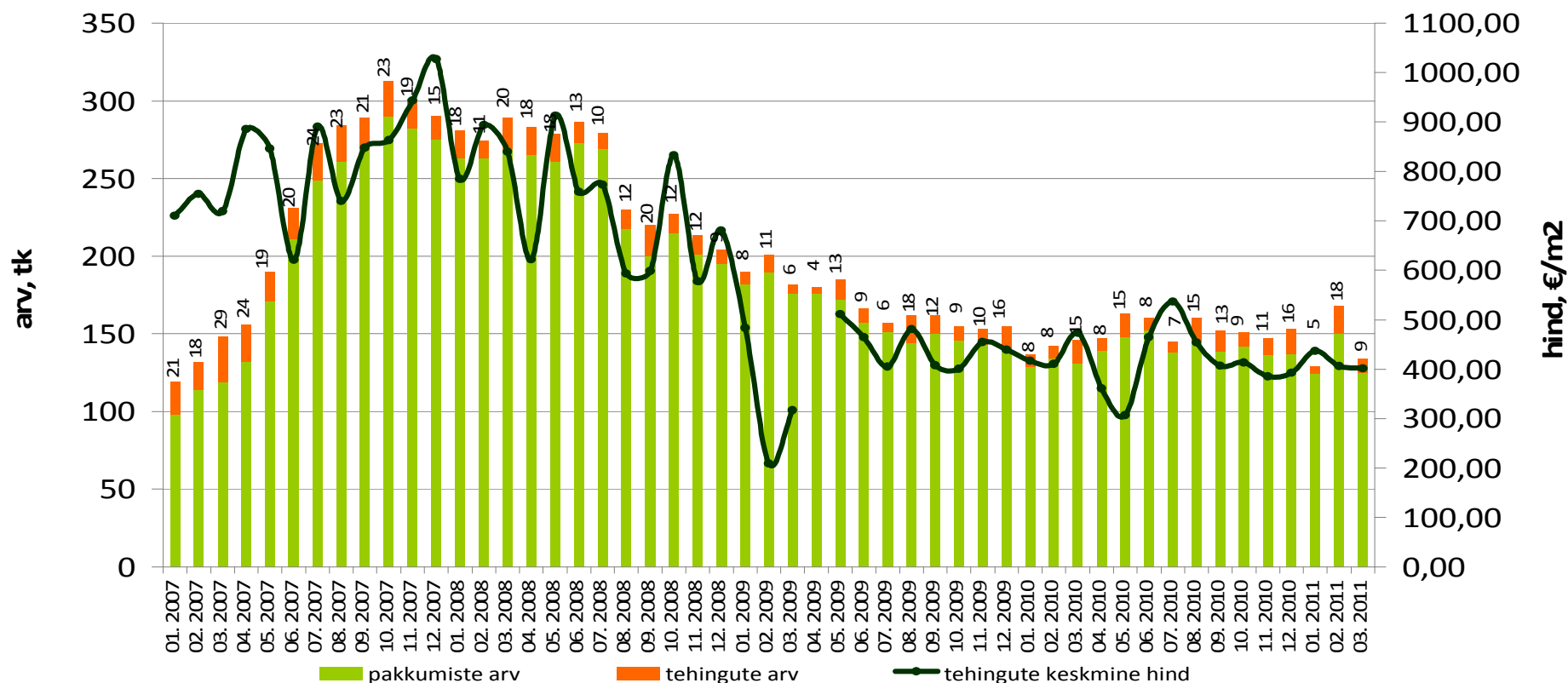
Allikad: Maa-amet, City24



## Tehinguhind on muutunud võrreldes :

- hinnatipuga (dets 2007 .a.) -61%
- põhjaga (veeb 2009 .a.) +92%
- eelmise kuuga -1,1%
- kuu kalleim tehing oli 31 000 €

### Rakvere korteriomandid



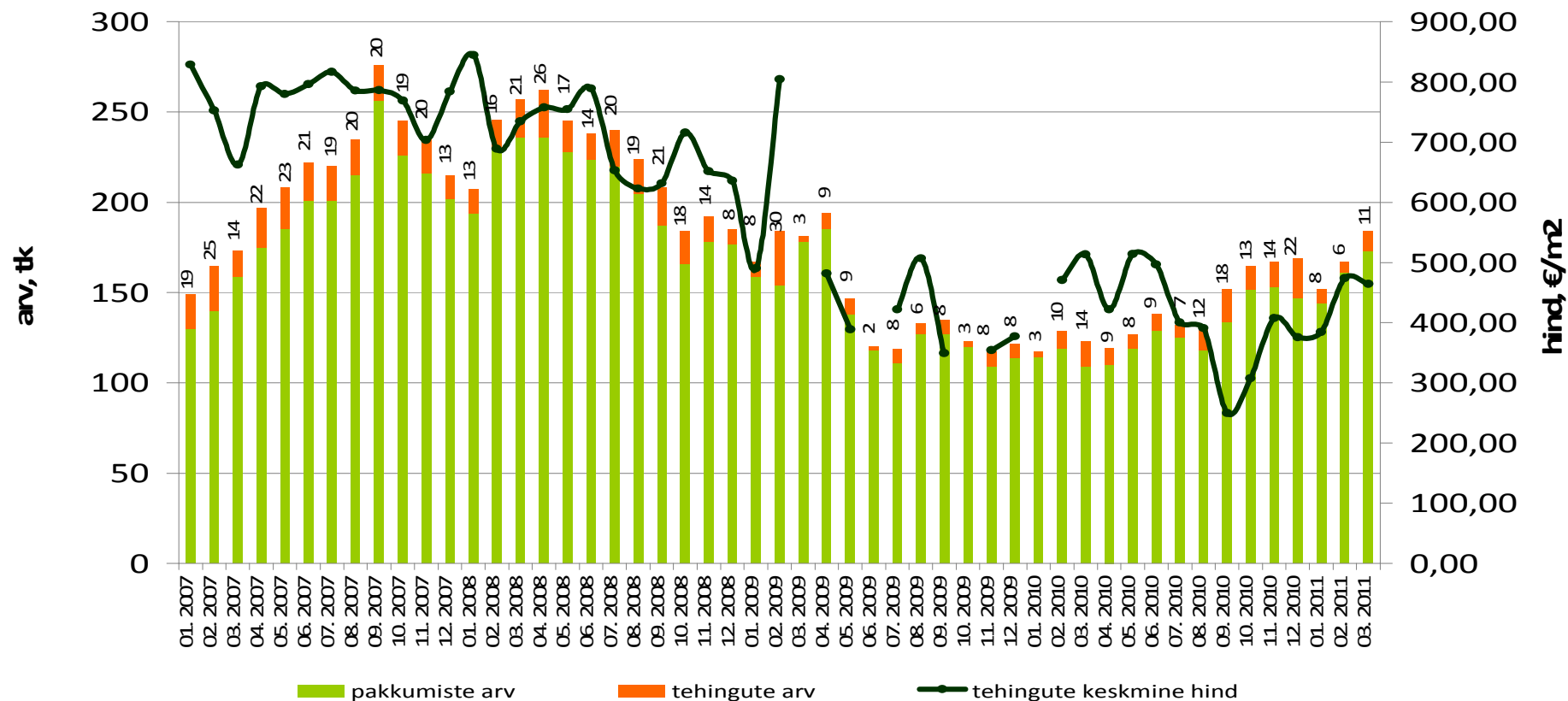
Allikad: Maa-amet, City24



## Tehinguhind on muutunud võrreldes :

- hinnatipuga (jaan 2008 .a.) -45%
- põhjaga (sept 2010 .a.) +86,2%
- eelmise kuuga -2%
- kuu kalleim tehing oli 83 000 €

### Viljandi korteriomandid



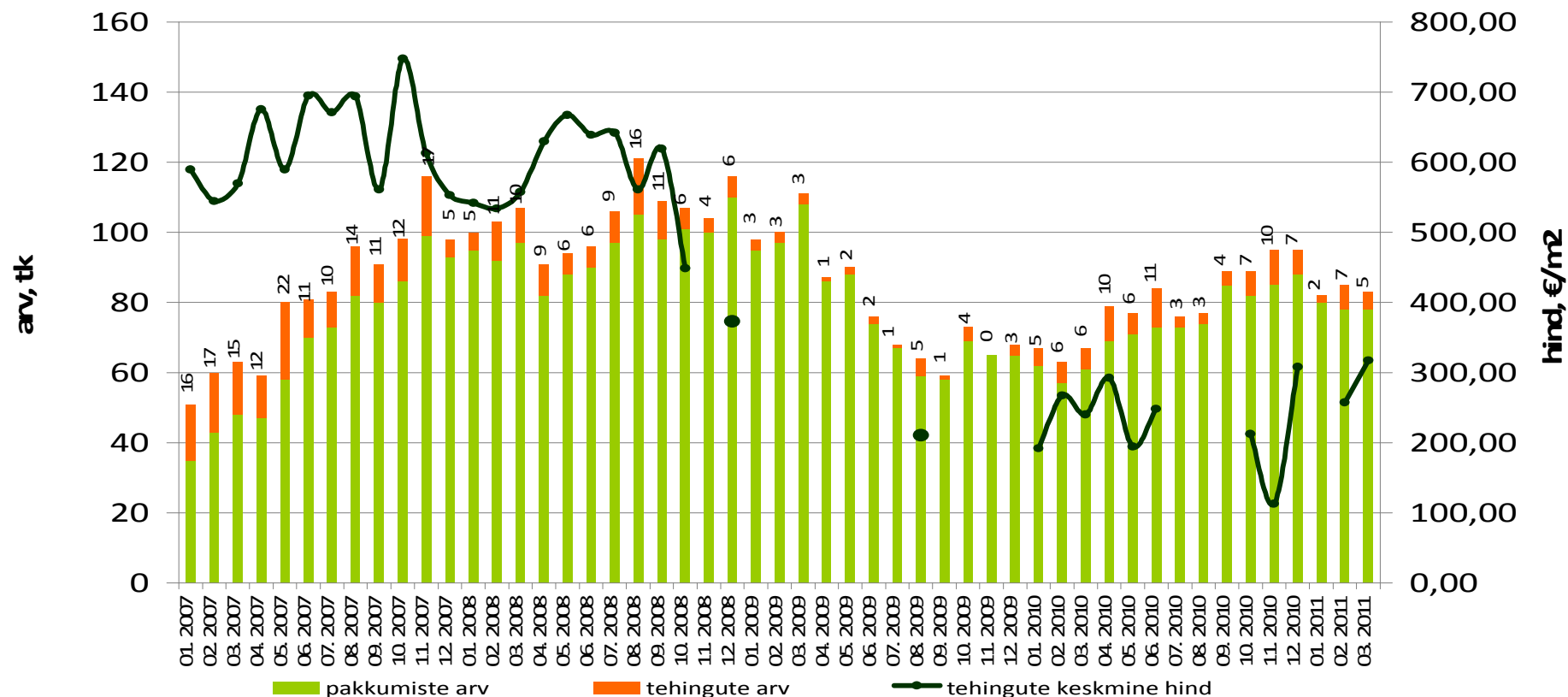
Allikad: Maa-amet, City24



## Tehinguhind on muutunud võrreldes :

- hinnatipuga (okt 2007 .a.): -58%
- põhjaga (nov.2010.a): +65,3%
- eelmise kuuga: +23,4%
- kuu kalleim tehing oli: 25 000 €

### Paide korteriomandid



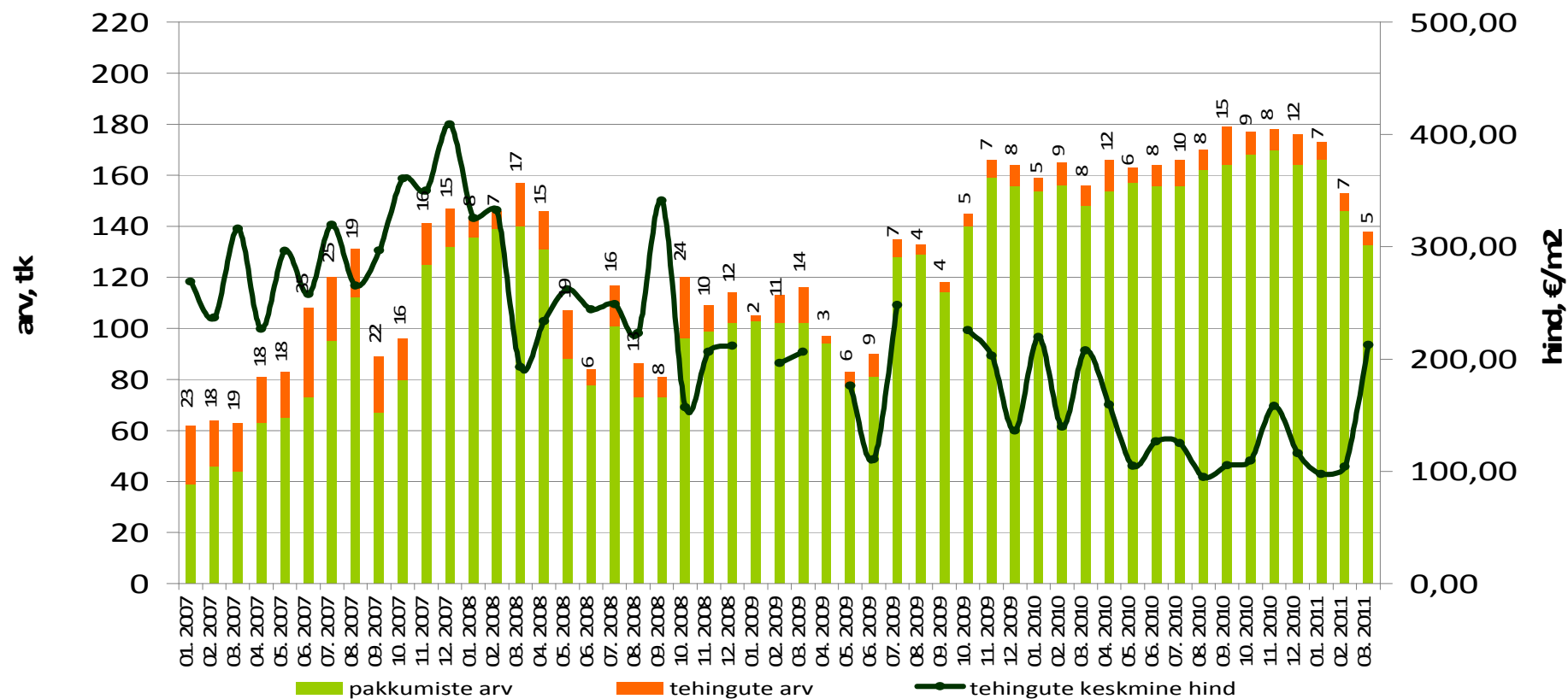
Allikad: Maa-amet, City24



## Tehinguhind on muutunud võrreldes :

- hinnatipuga (dets 2007 .a.) -48%
- põhjaga (aug 2010 .a.) +124,1%
- eelmise kuuga +104,2%
- kuu kalleim tehing oli 17 576 €

### Valga korteriomandid



Allikad: Maa-amet, City24

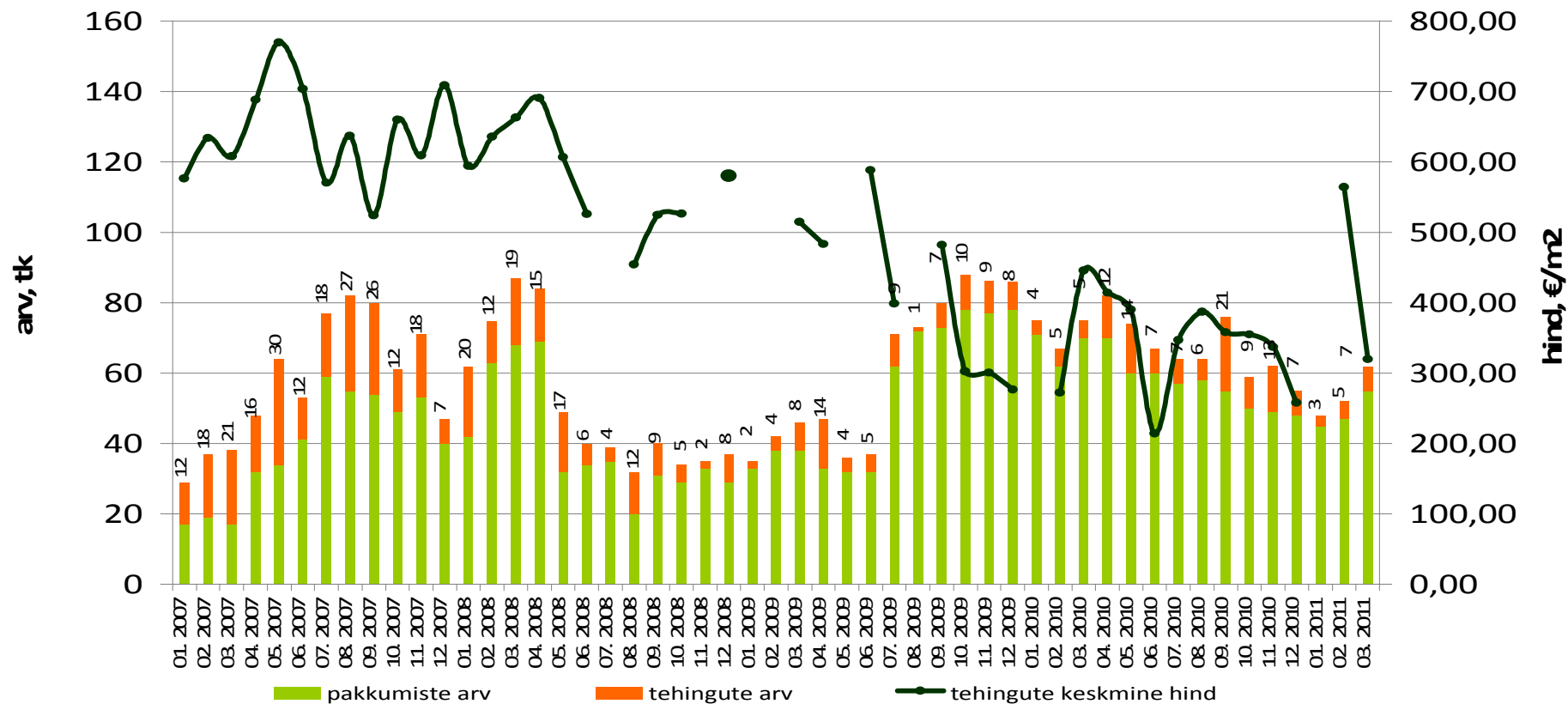




## Tehinguhind on muutunud võrreldes :

- hinnatipuga (mai 2007 .a.): -59%
- põhjaga (juuni 2010 .a.): +49,2%
- eelmise kuuga: -43,4%
- kuu kalleim tehing oli: 22 000 €

### Võru korteriomandid



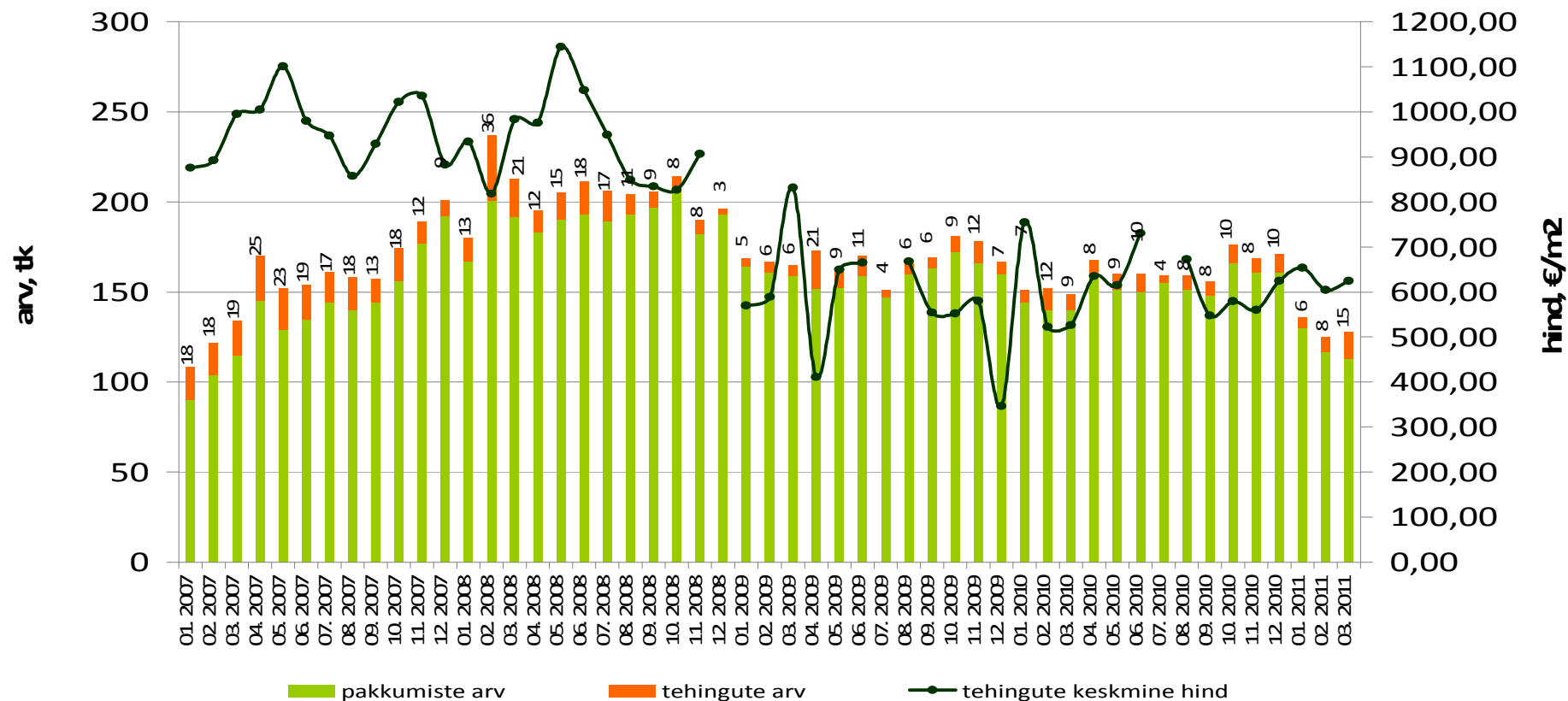
Allikad: Maa-amet, City24



## Tehinguhind on muutunud võrreldes :

- hinnatipuga (mai 2008 .a.) -45%
- põhjaga (apr 2009 .a.) +52,2%
- eelmise kuuga +3,3%
- kuu kalleim tehing oli 55 922 €

### Kuussaare korteriomandid



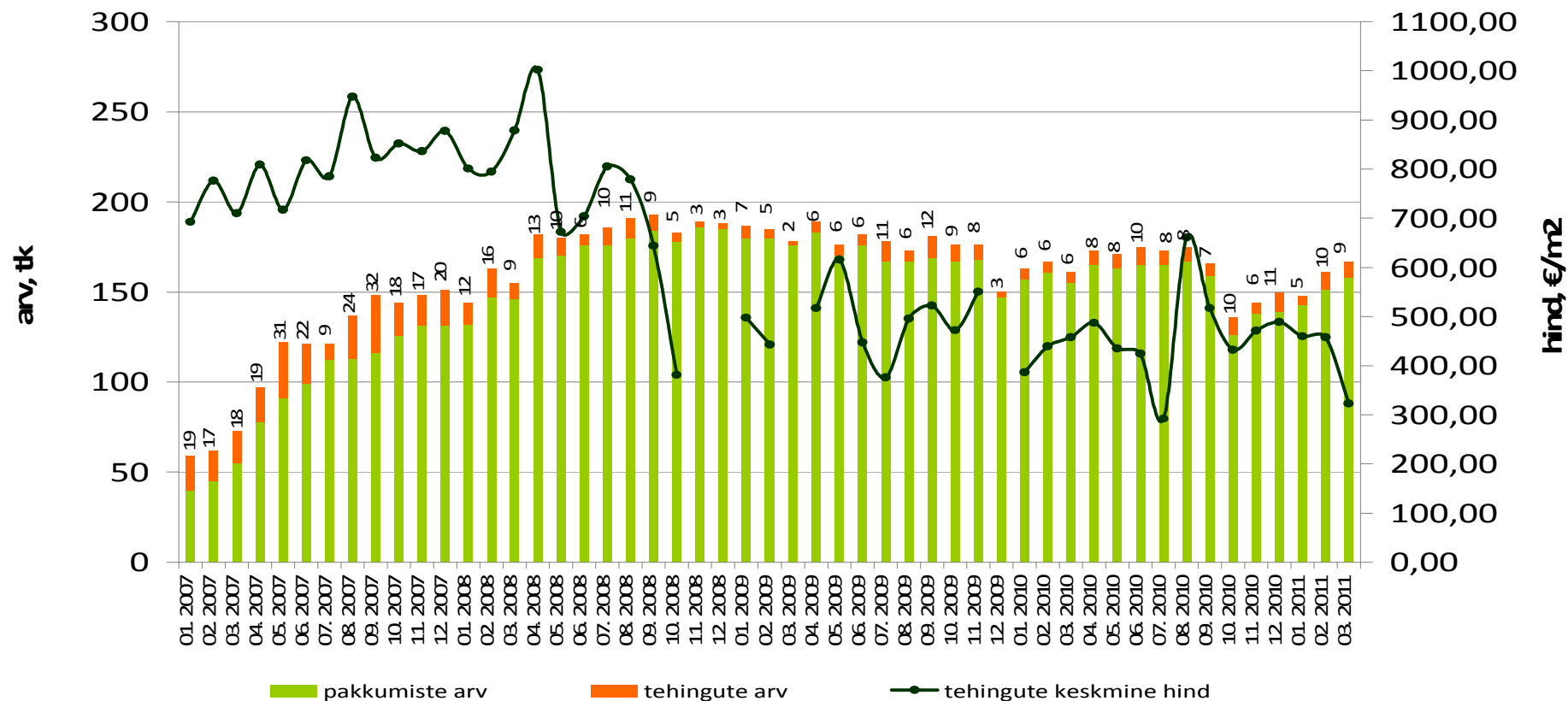
Allikad: Maa-amet, City24



## Tehinguhind on muutunud võrreldes :

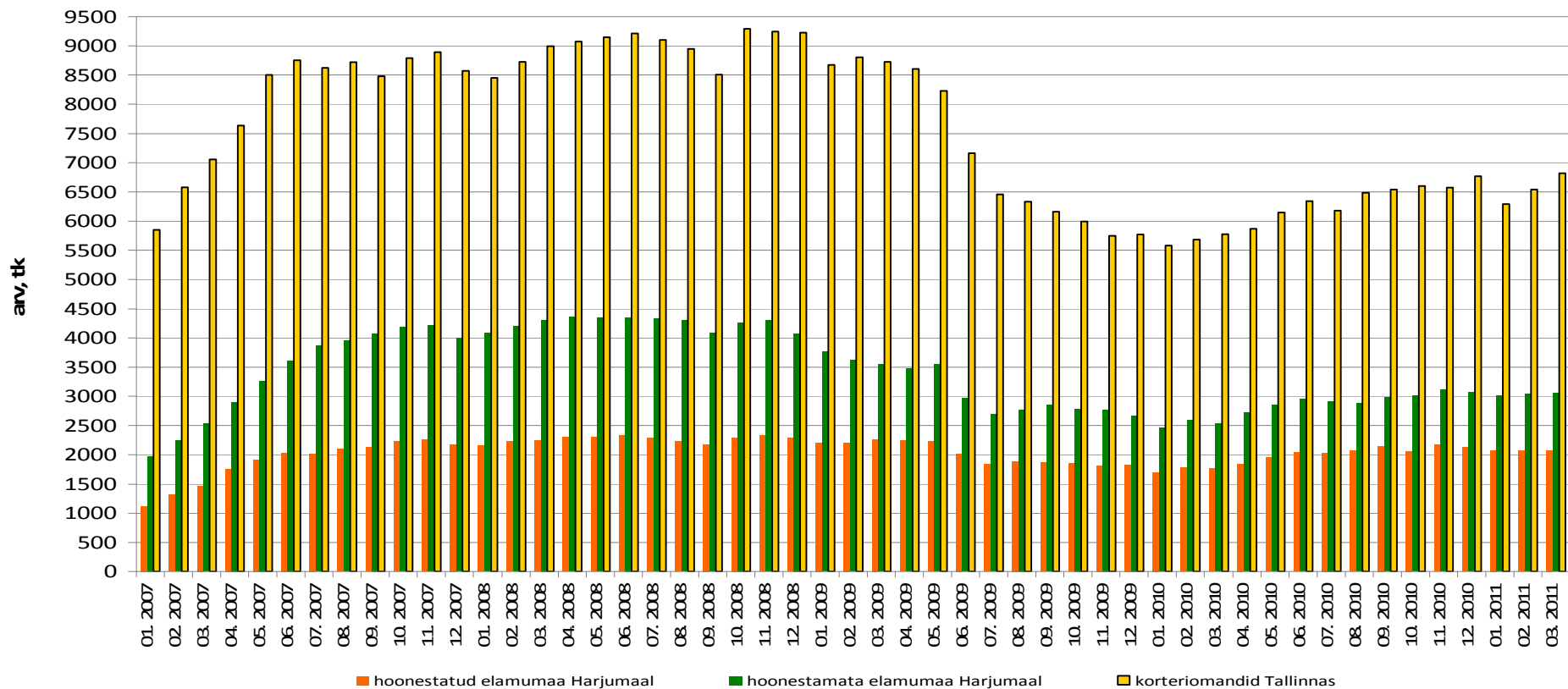
- hinnatipuga (apr 2008 .a.) -68%
- põhjaga (juuli 2010 .a.) +10,7%
- eelmise kuuga -29,4%
- kuu kalleim tehing oli 57 520 €

### Haapsalu korteriomandid



Allikad: Maa-amet, City24

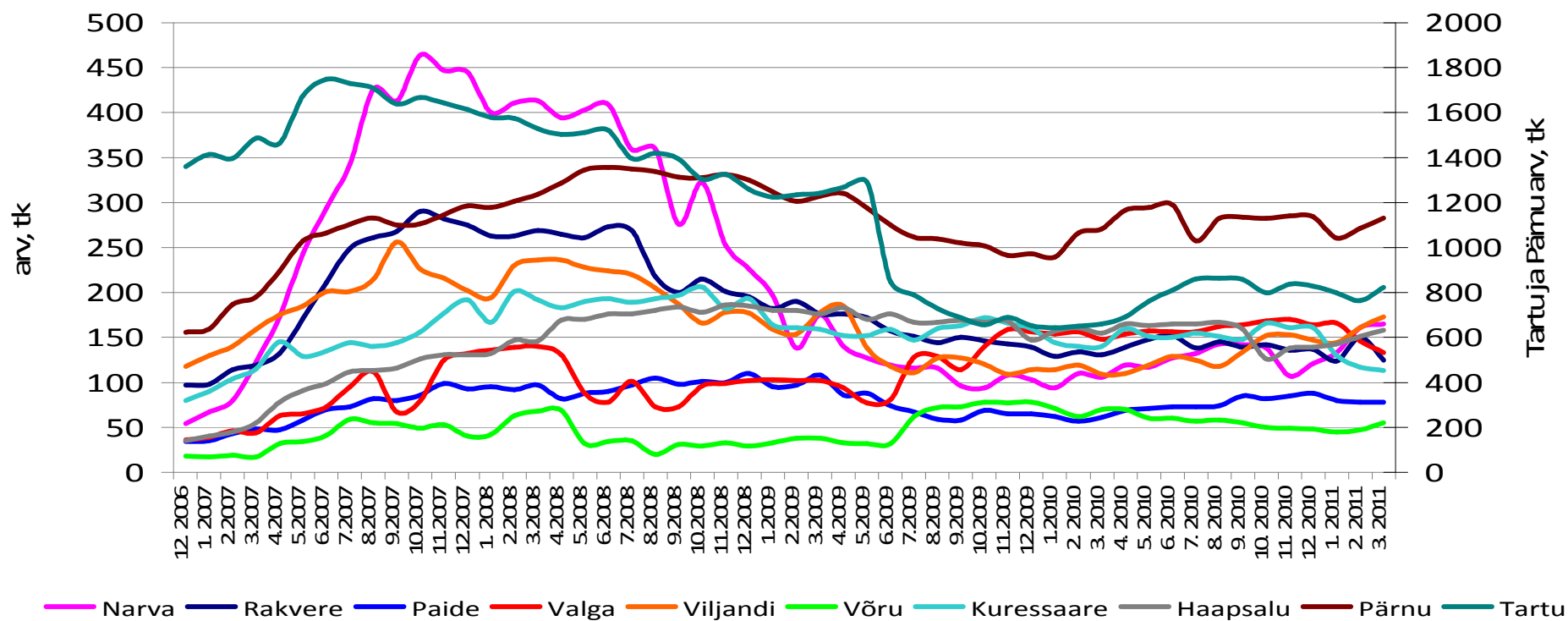
## Elukondliku kinnisvara pakkumiste arv



Allikad: City24



## Korteriomandite pakkumiste arv Eesti linnades (City24 baasil)



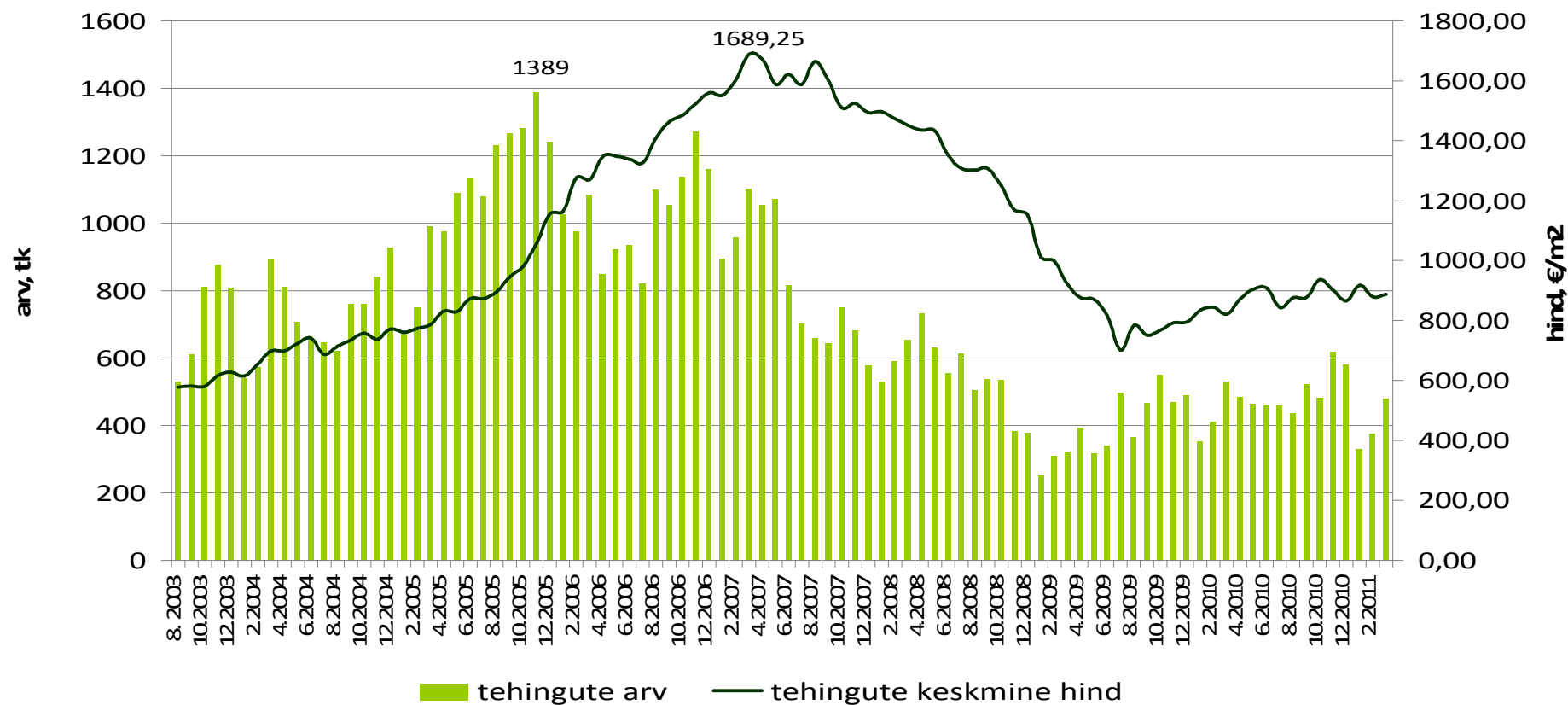
Allikad: City24



## Tehinguhind on muutunud võrreldes :

- hinnatipuga (märts 2007 .a.) -47%
- põhjaga (juuli 2009 .a.) +26,5%
- eelmise kuuga +1%
- kuu kalleim tehing oli 468 153 €

### Tallinna korteriomandid



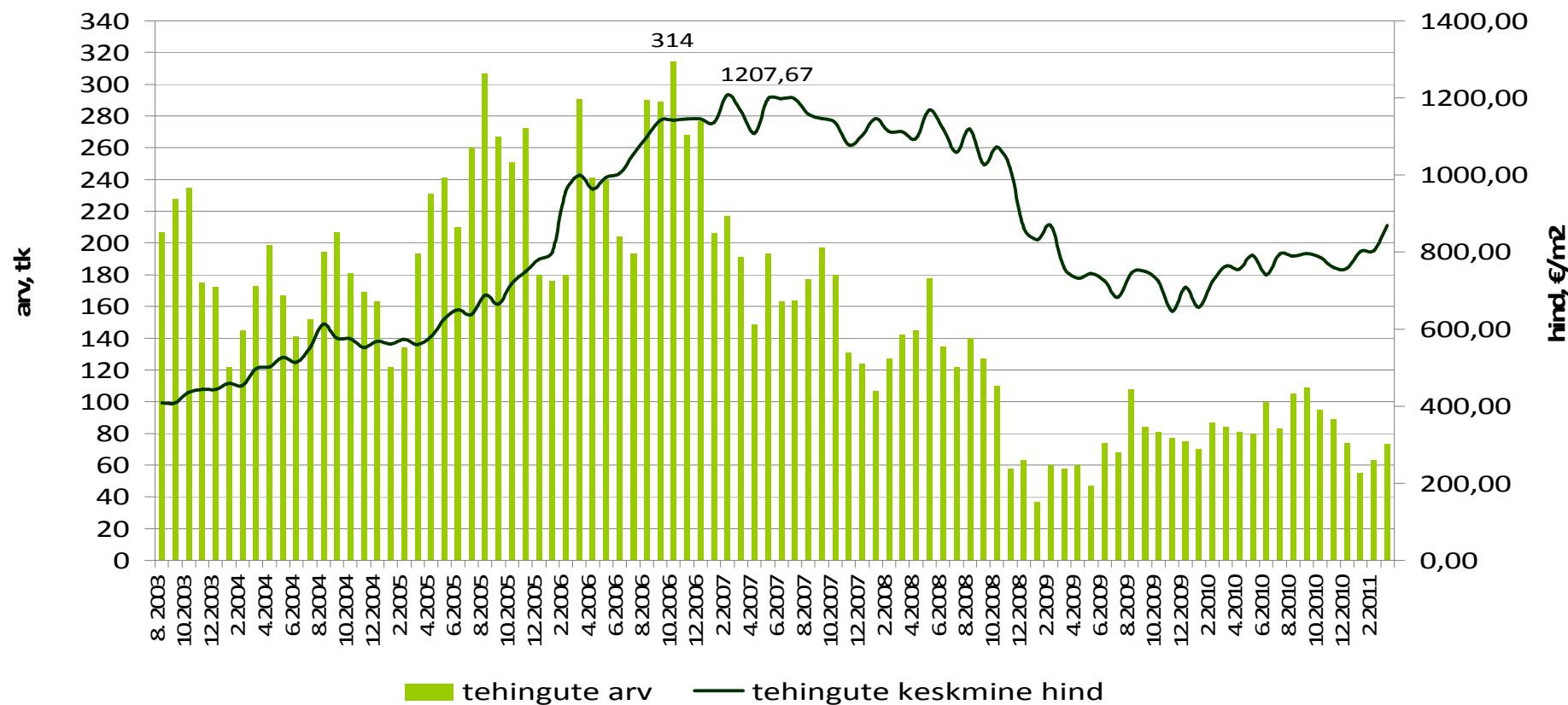
Allikad: Maa-amet



## Tehinguhind on muutunud võrreldes :

- hinnatipuga (veeb 2007 .a.) -28%
- põhjaga (nov 2009 .a.) +34,3%
- eelmise kuuga +8%
- kuu kalleim tehing oli 215 000 €

### Tartu korteriomandid



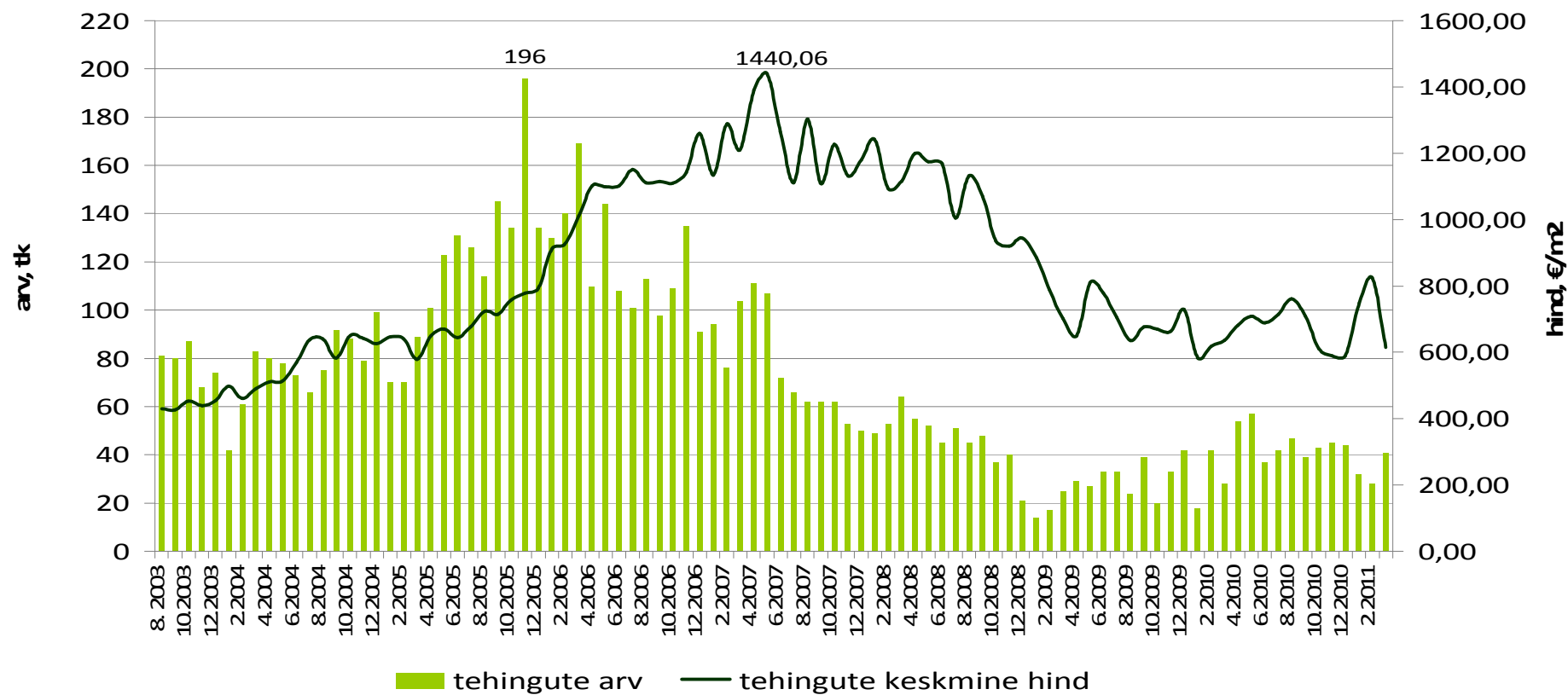
Allikad: Maa-amet



## Tehinguhind on muutunud võrreldes :

- hinnatipuga (mai 2007 .a.) -57%
- põhjaga (jaan 2010 .a.) +5,3%
- eelmise kuuga -25,2%
- kuu kalleim tehing oli 120 000 €

### Pärnu korteriomandid



Allikad: Maa-amet

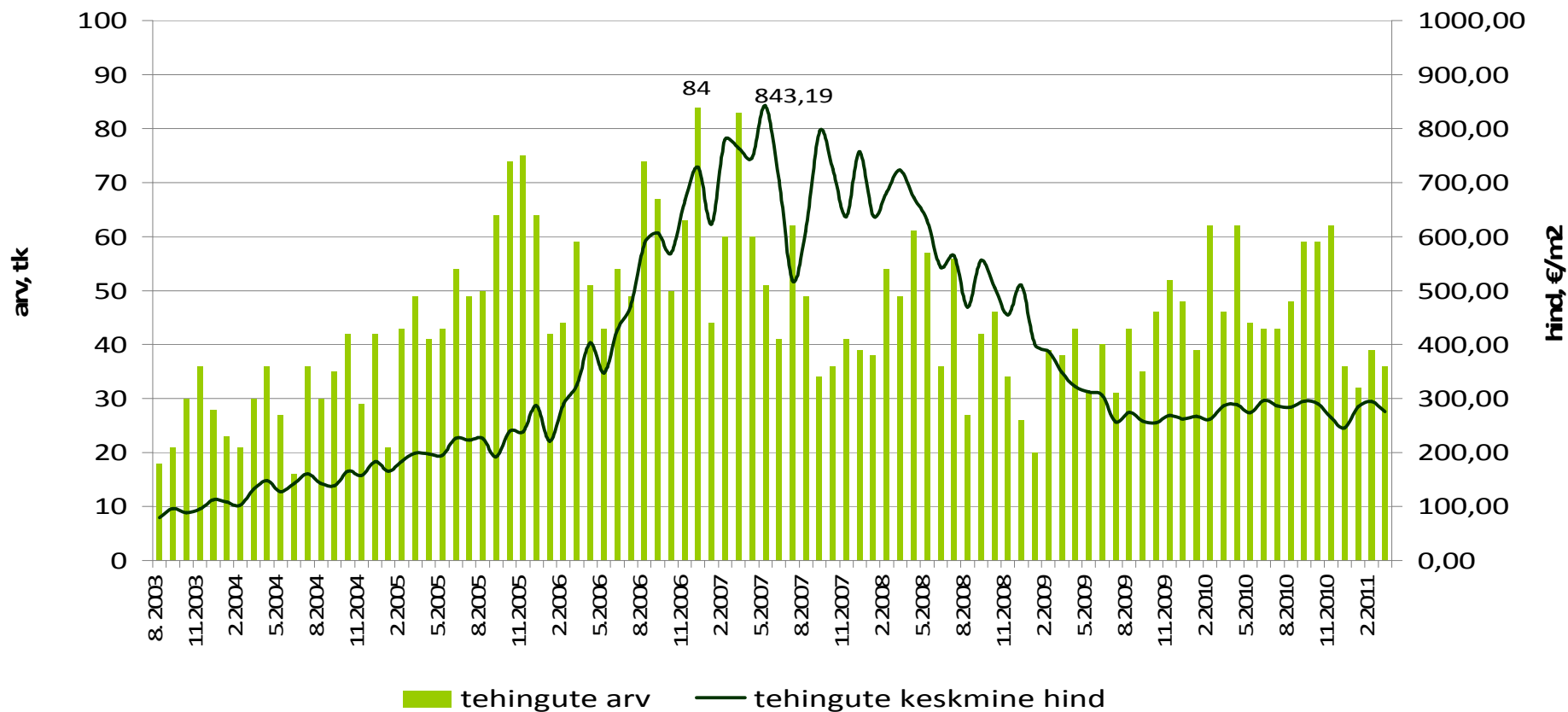




## Tehinguhind on muutunud võrreldes :

- hinnatipuga (mai 2007 .a.) -67%
- põhjaga (dets.2010.a): +8,2%
- eelmise kuuga -6,1%
- kuu kalleim tehing oli 35 000 €

### Narva korteriomandid



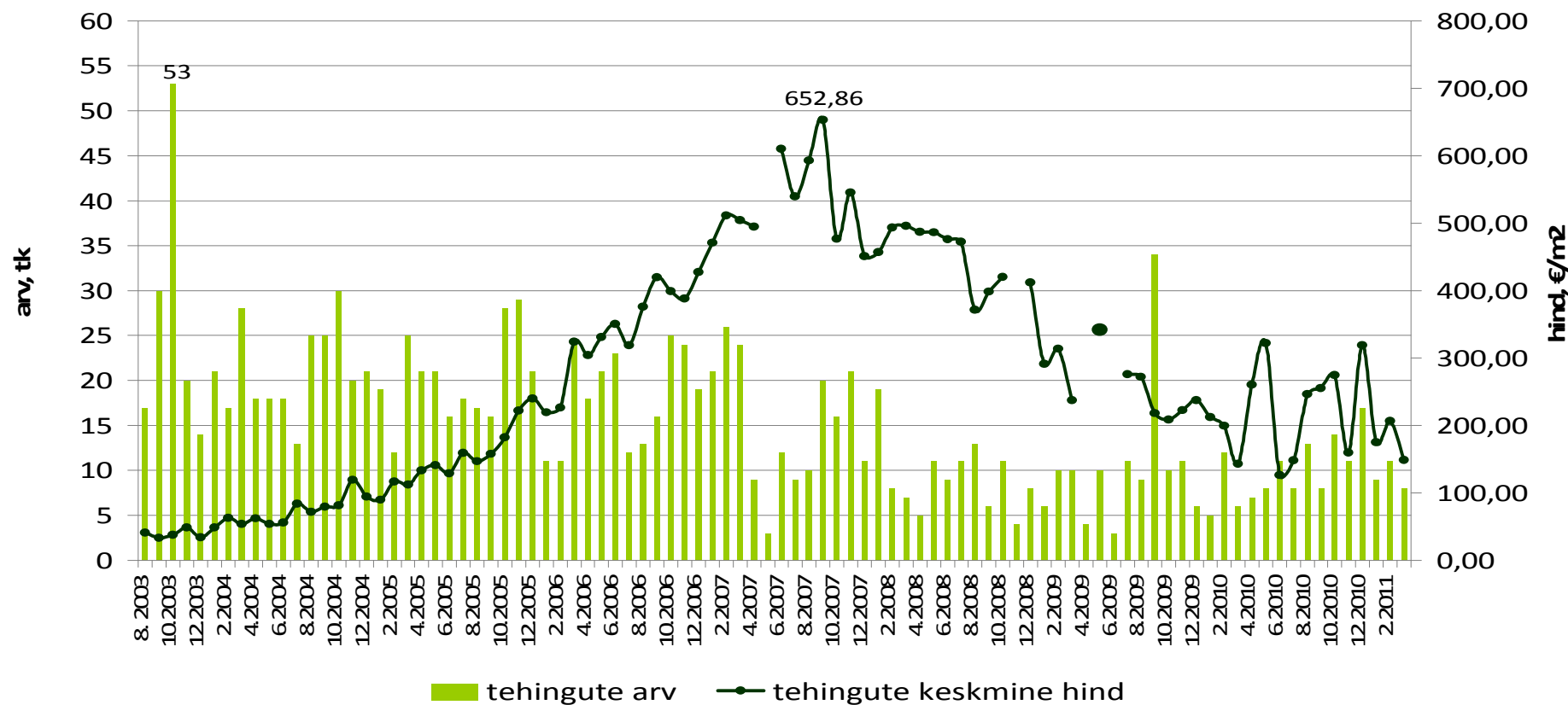
Allikad: Maa-amet



## Tehinguhind on muutunud võrreldes :

- hinnatipuga (sept 2007 .a.) -77%
- põhjaga (märts 2010 .a.) +4%
- eelmise kuuga -28%
- kuu kalleim tehing oli 44 000 €

### Jõhvi korteriomandid



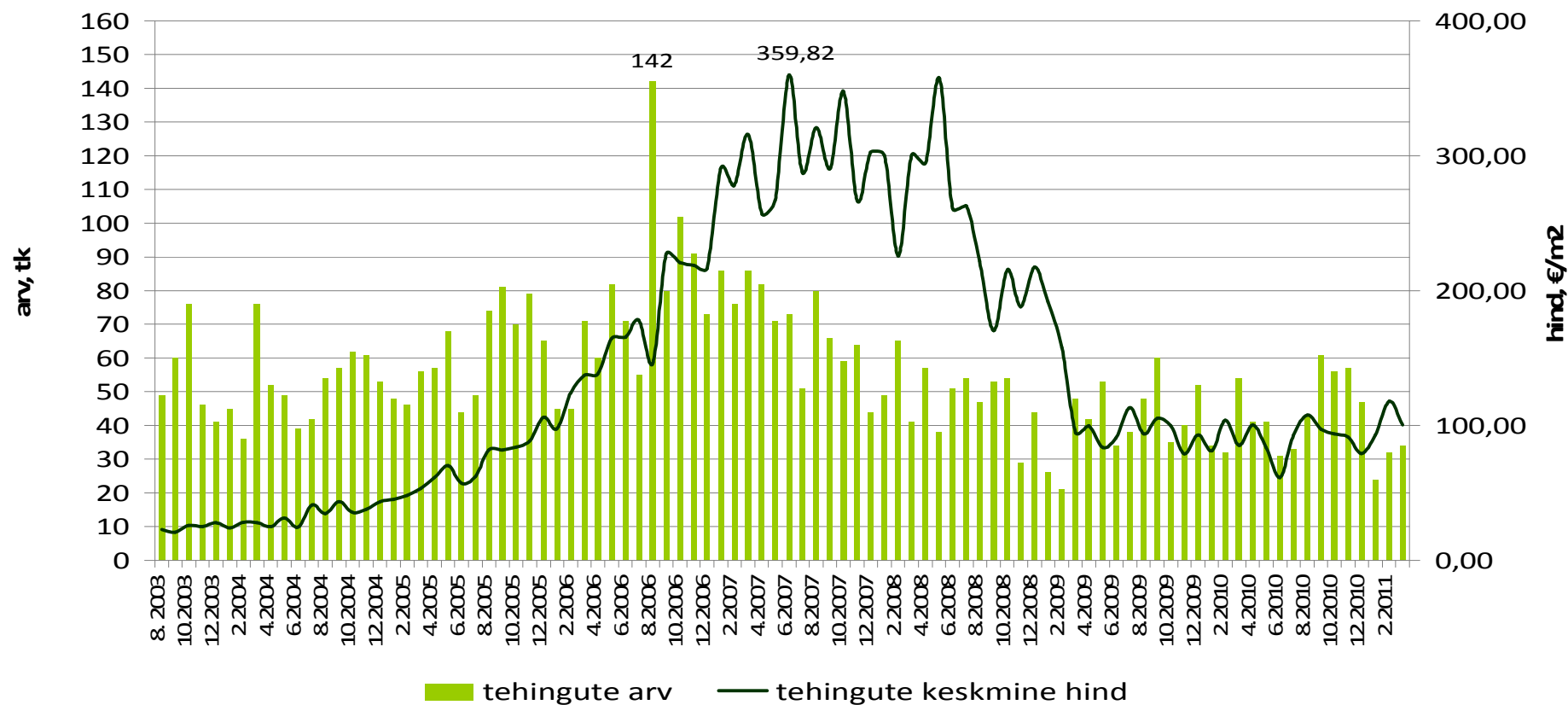
Allikad: Maa-amet



## Tehinguhind on muutunud võrreldes :

- hinnatipuga (juuni 2007 .a.) -72%
- põhjaga (juuni 2010 .a.) +63,7%
- eelmise kuuga -15%
- kuu kalleim tehing oli 25 565 €

### Kohtla-Järve korteriomandid



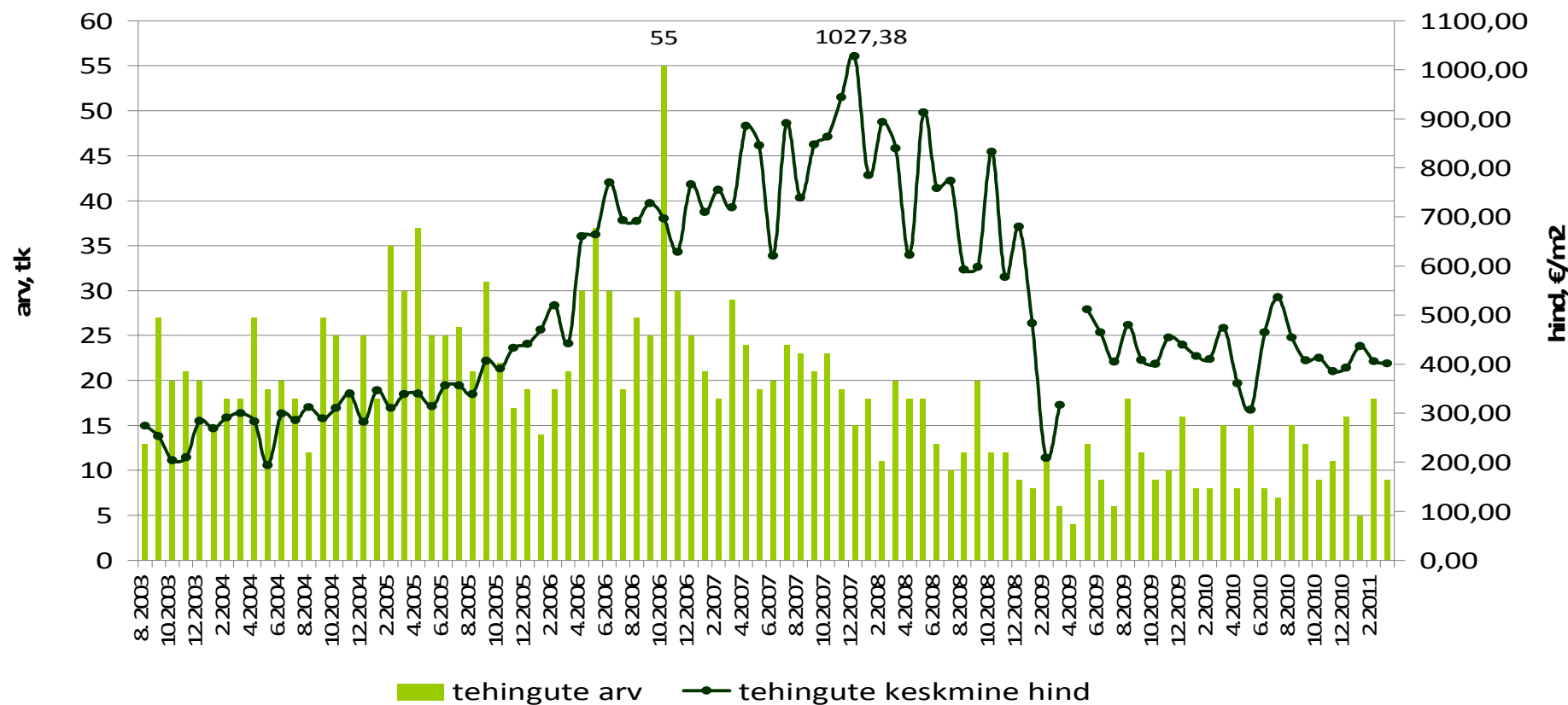
Allikad: Maa-amet



## Tehinguhind on muutunud võrreldes :

- hinnatipuga (dets 2007 .a.) -61%
- põhjaga (veeb 2009 .a.) +92%
- eelmise kuuga -1,1%
- kuu kalleim tehing oli 31 000 €

### Rakvere korteriomandid



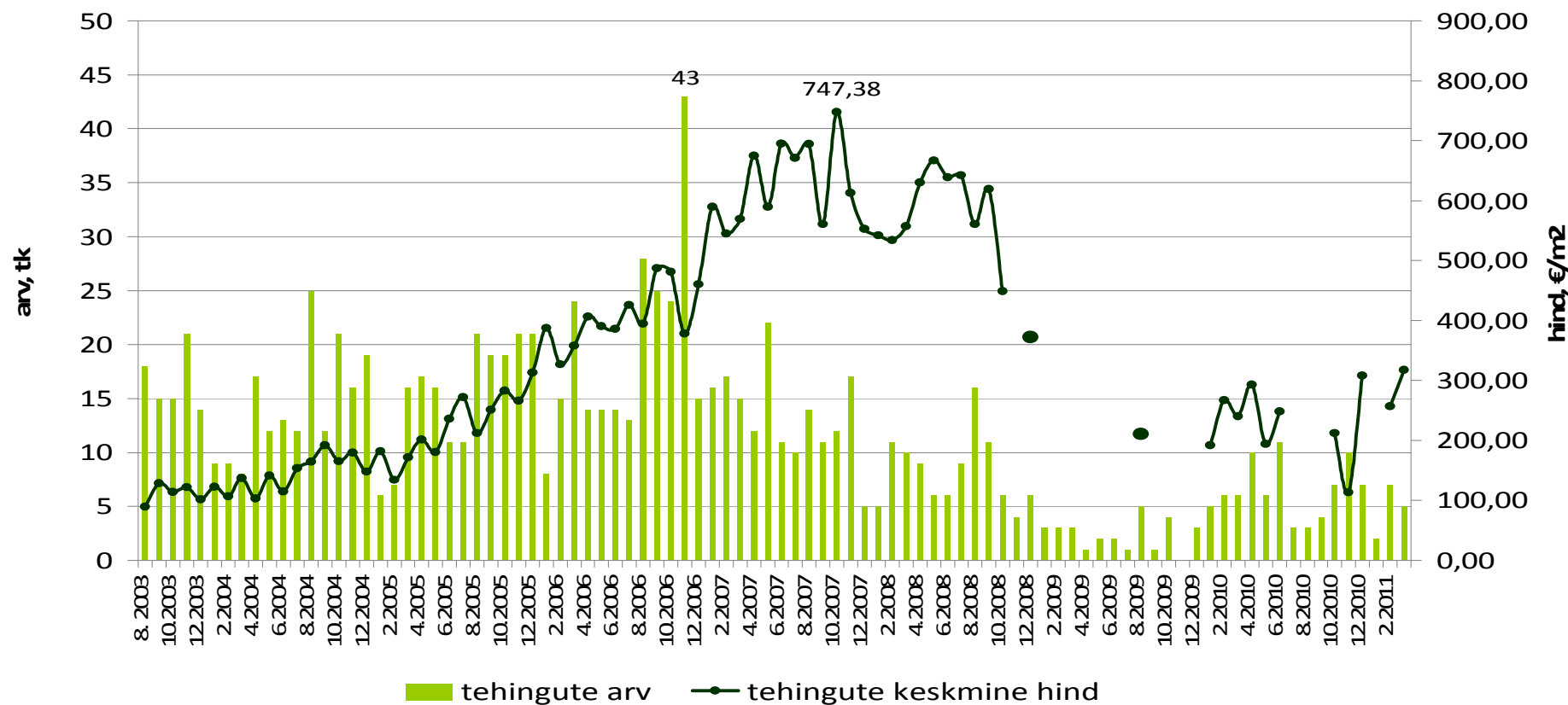
Allikad: Maa-amet



## Tehinguhind on muutunud võrreldes :

- hinnatipuga (okt 2007 .a.): -58%
- põhjaga (nov.2010.a): +65,3%
- eelmise kuuga: +23,4%
- kuu kalleim tehing oli: 25 000 €

### Paide korteriomandid



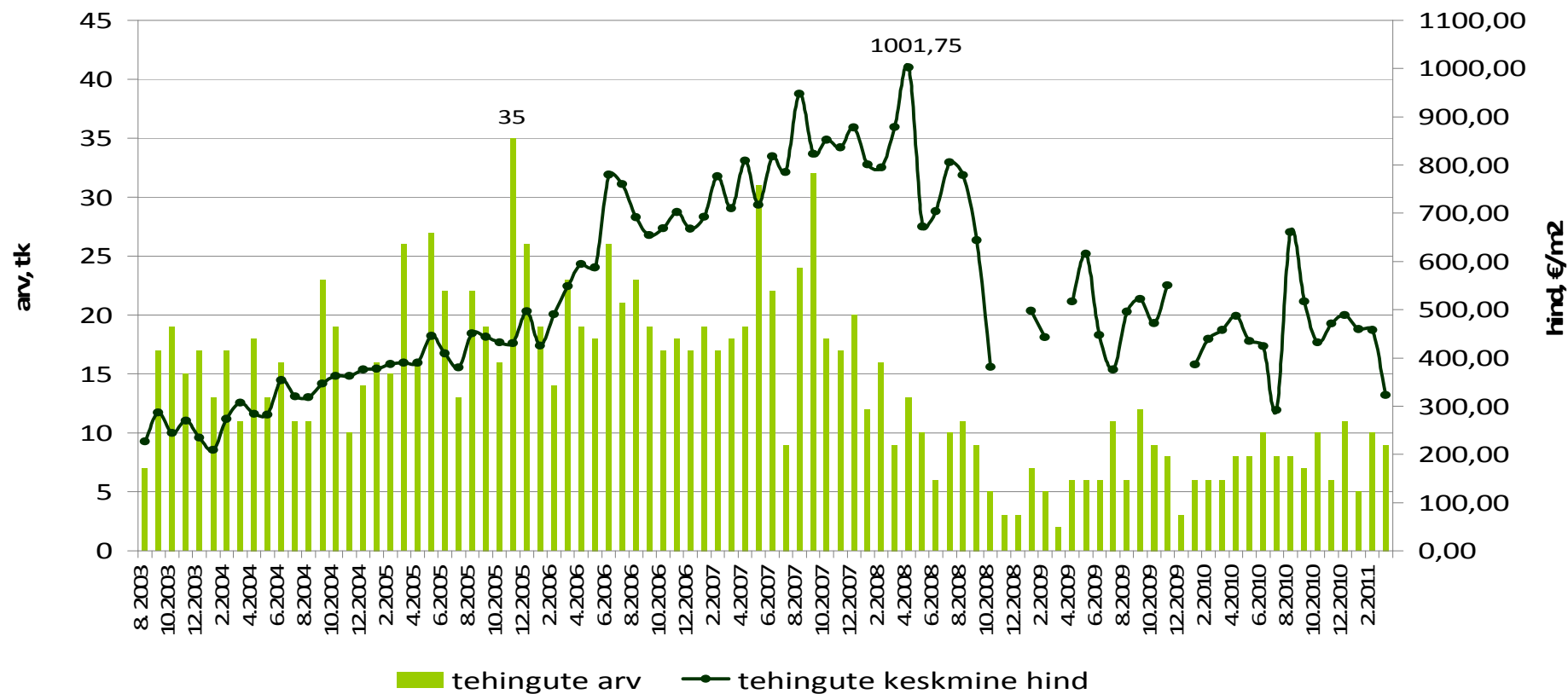
Allikad: Maa-amet



## Tehinguhind on muutunud võrreldes :

- hinnatipuga (apr 2008 .a.) -68%
- põhjaga (juuli 2010 .a.) +10,7%
- eelmise kuuga -29,4%
- kuu kalleim tehing oli 57 520 €

### Haapsalu korteriomandid



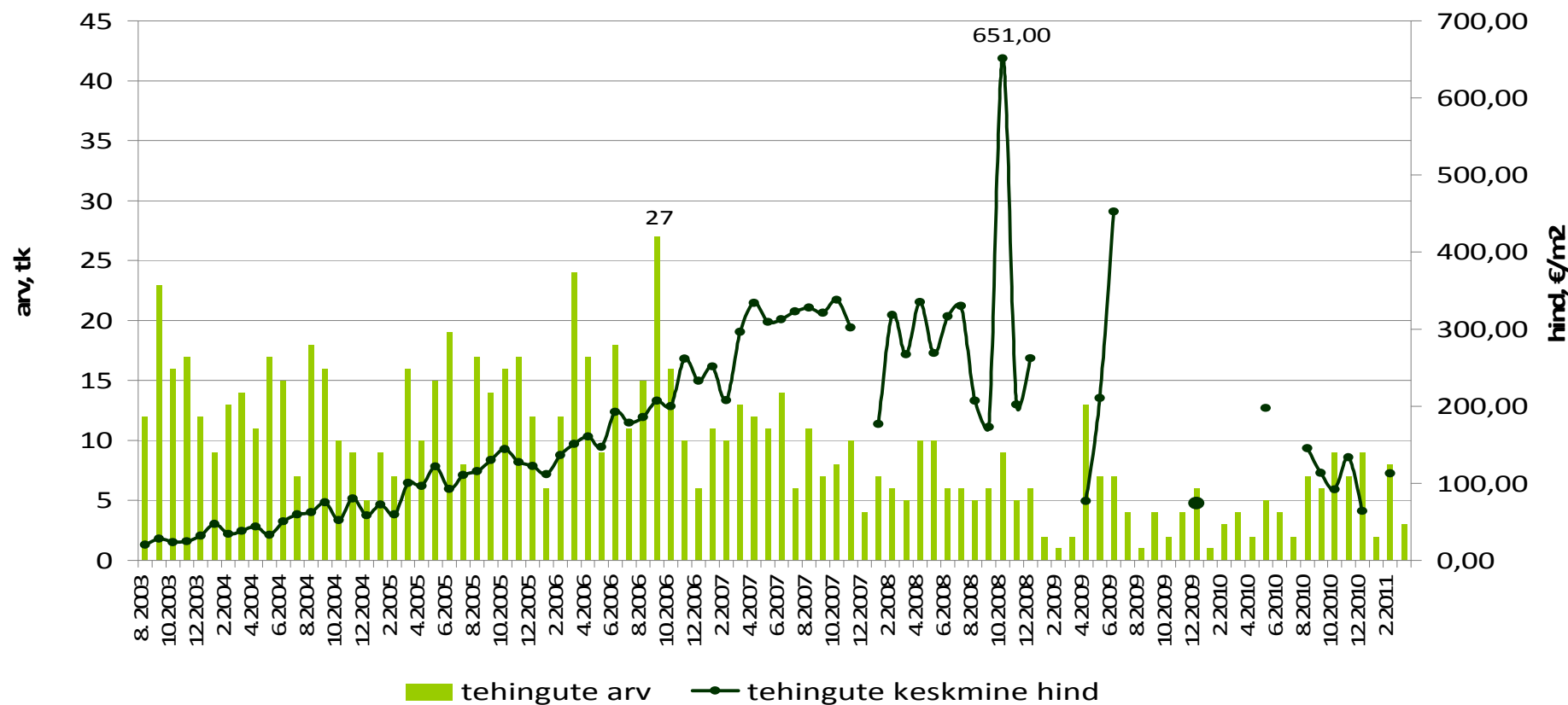
Allikad: Maa-amet



## Tehinguhind on muutunud võrreldes :

- hinnatipuga (okt 2008 .a.): ametlik hinnainfo puudub
- põhjaga (dets.2010): ametlik hinnainfo puudub
- eelmise kuuga: ametlik hinnainfo puudub
- kuu kalleim tehing: ametlik hinnainfo puudub

### Jõgeva korteriomandid



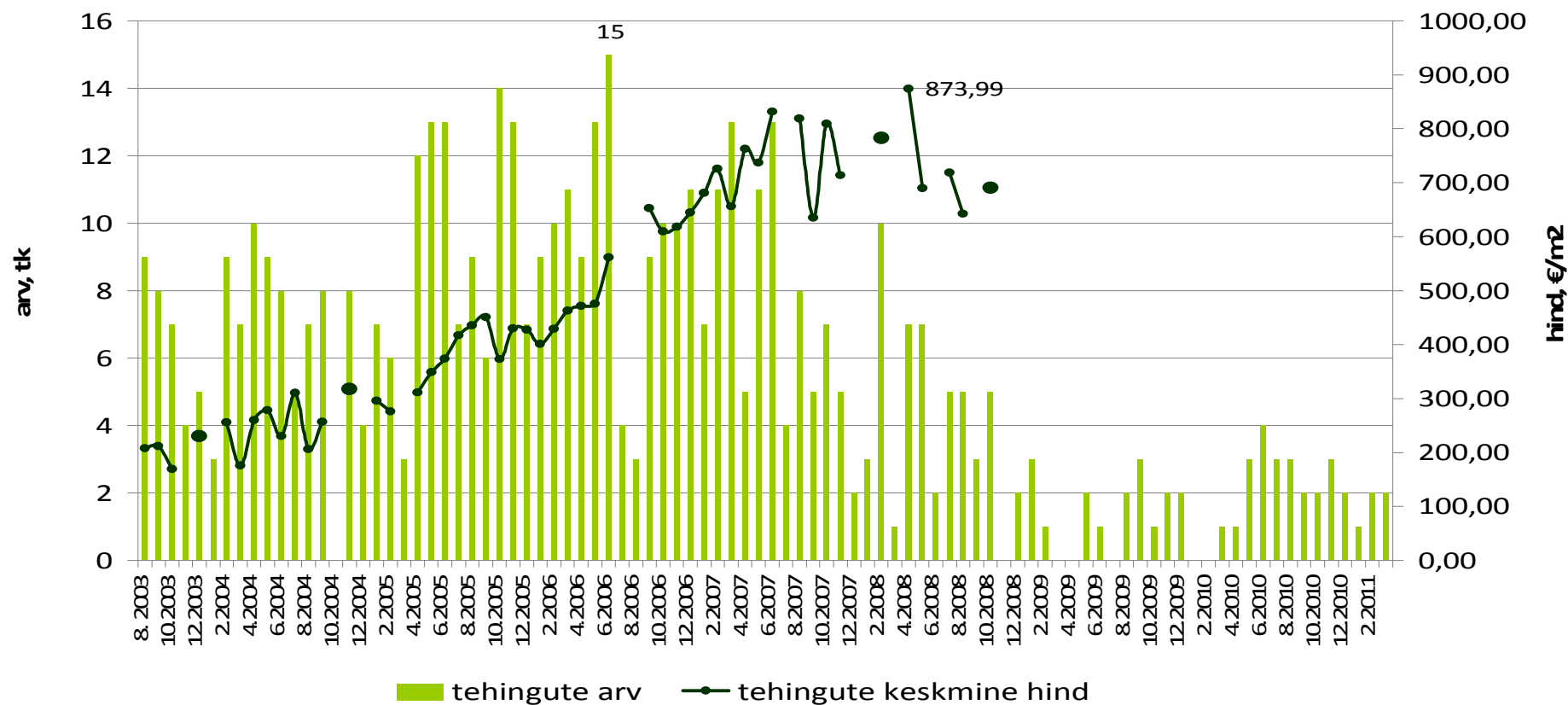
Allikad: Maa-amet



## Tehinguhind on muutunud võrreldes :

- hinnatipuga: ametlik hinnainfo puudub
- põhjaga: ametlik hinnainfo puudub
- eelmise kuuga: ametlik hinnainfo puudub
- kuu kalleim tehing: ametlik hinnainfo puudub

### Rapla korteriomandid



Allikad: Maa-amet

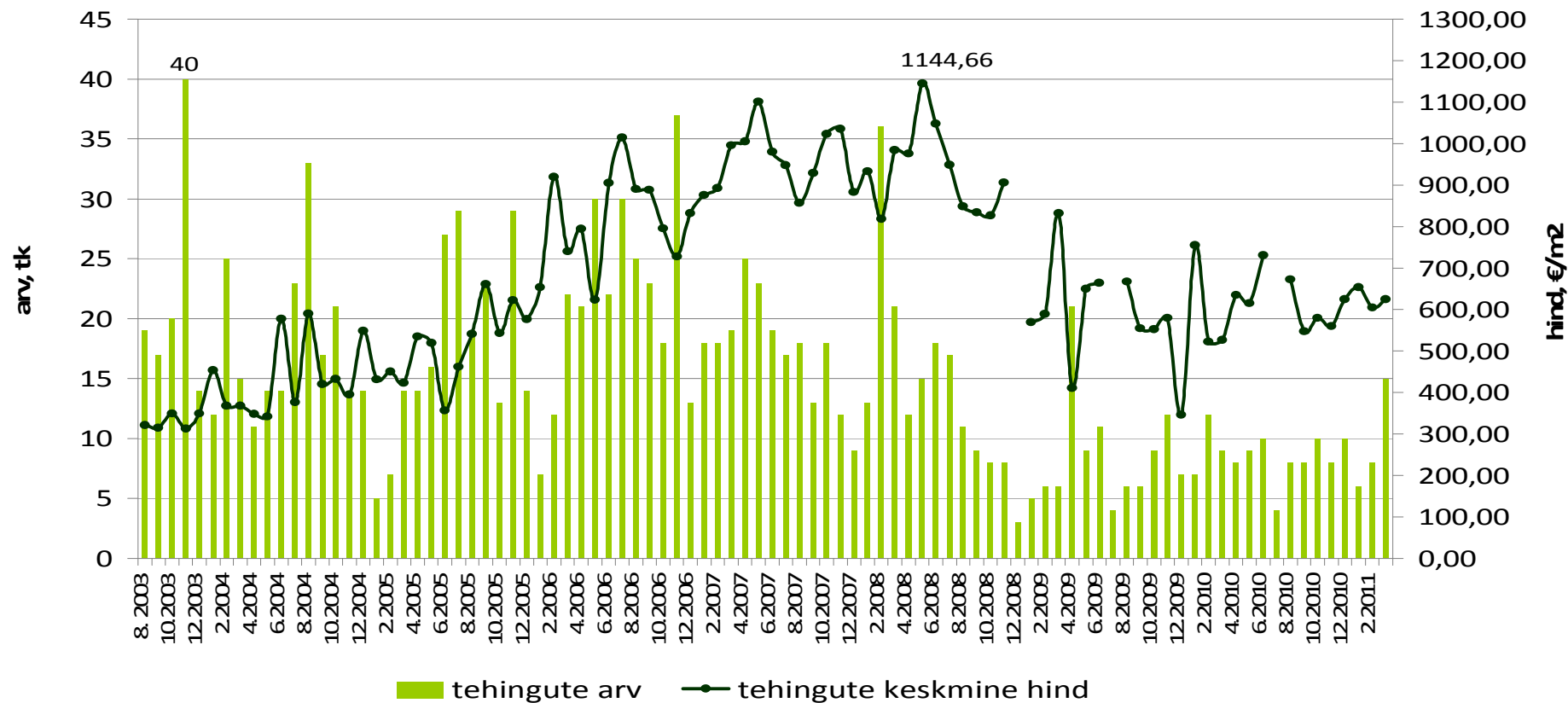




## Tehinguhind on muutunud võrreldes :

- hinnatipuga (mai 2008 .a.) -45%
- põhjaga (apr 2009 .a.) +52,2%
- eelmise kuuga +3,3%
- kuu kalleim tehing oli 55 922 €

### Kuussaare korteriomandid



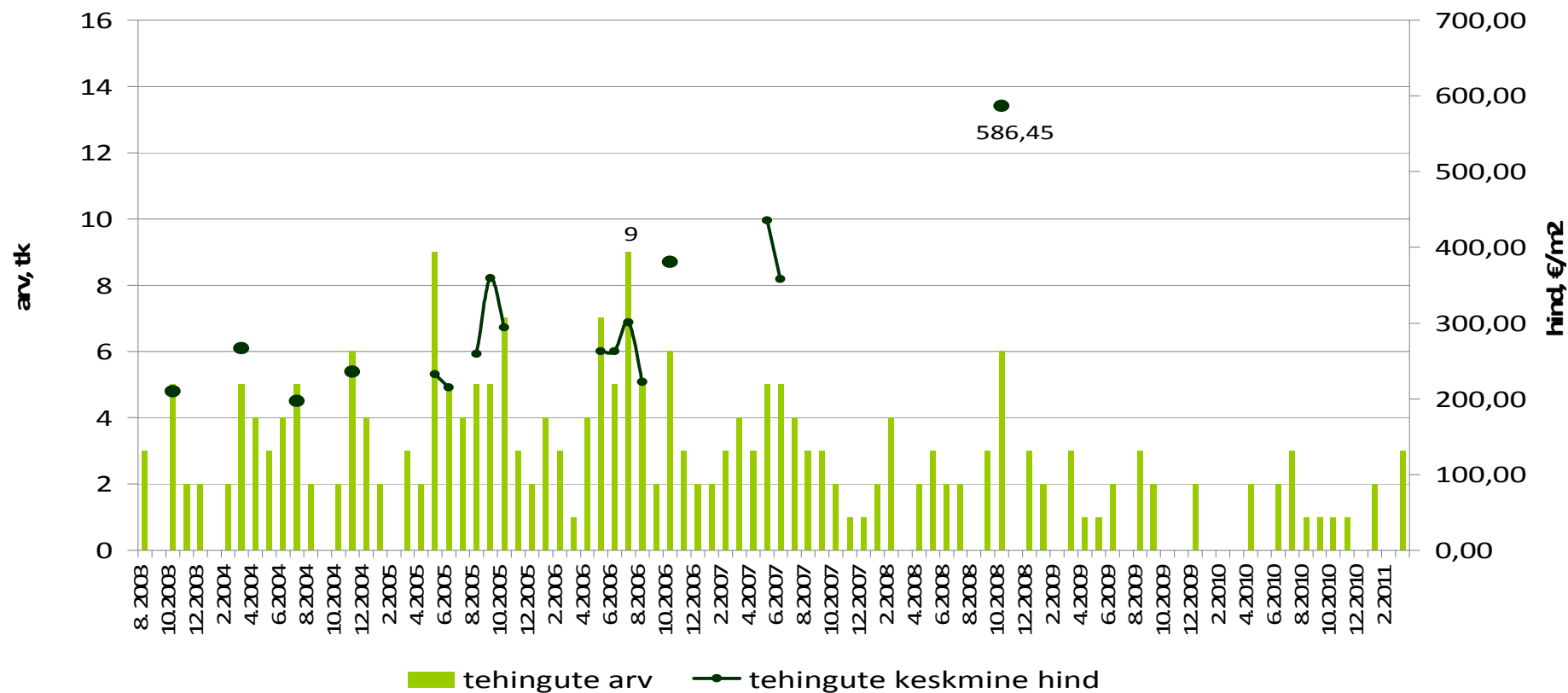
Allikad: Maa-amet



## Tehinguhind on muutunud võrreldes :

- hinnatipuga: ametlik hinnainfo puudub
- põhjaga: ametlik hinnainfo puudub
- eelmise kuuga: ametlik hinnainfo puudub
- kuu kalleim tehing: ametlik hinnainfo puudub

### Kärdla korteriomandid



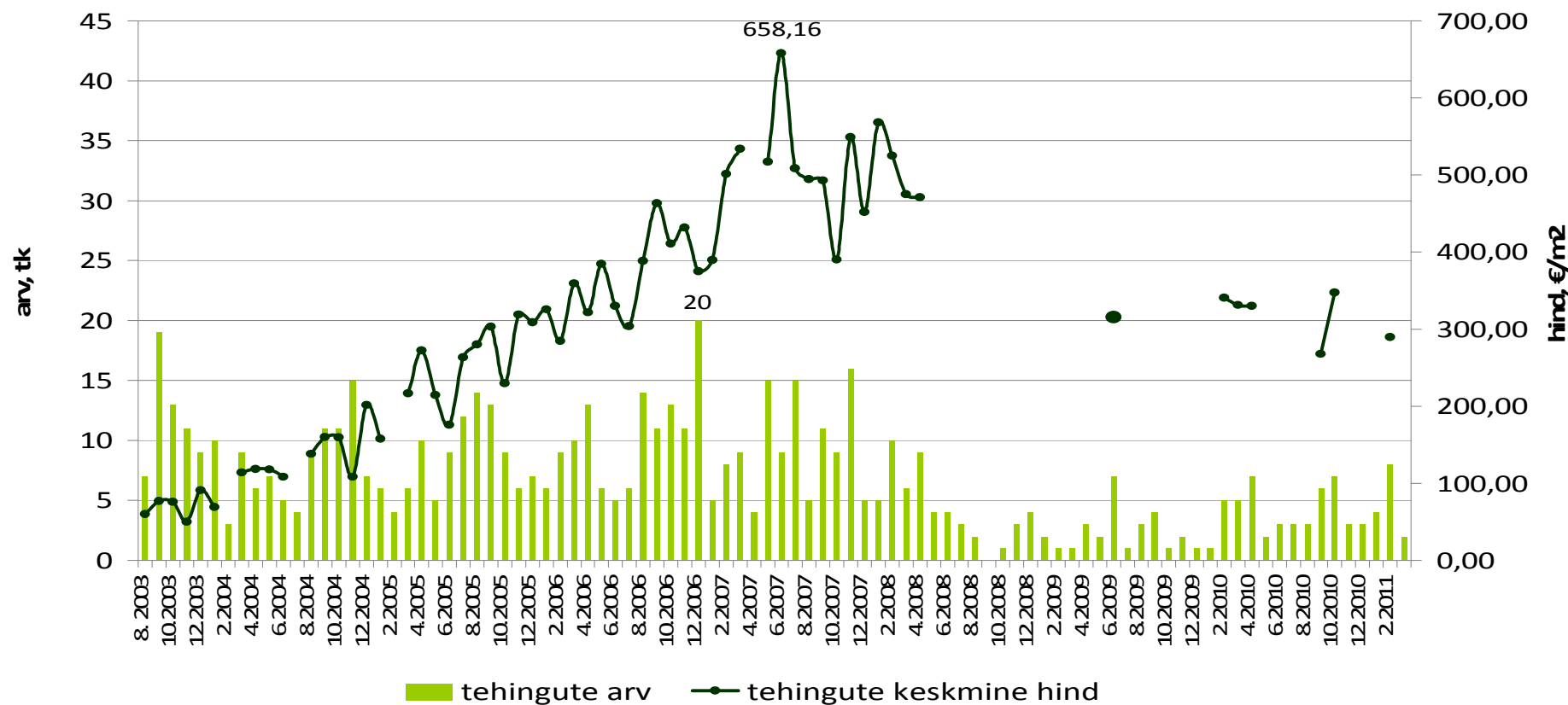
Allikad: Maa-amet



## Tehinguhind on muutunud võrreldes :

- hinnatipuga: ametlik hinnainfo puudub
- põhjaga: ametlik hinnainfo puudub
- eelmise kuuga: ametlik hinnainfo puudub
- kuu kalleim tehing: ametlik hinnainfo puudub

### Põlva korteriomandid



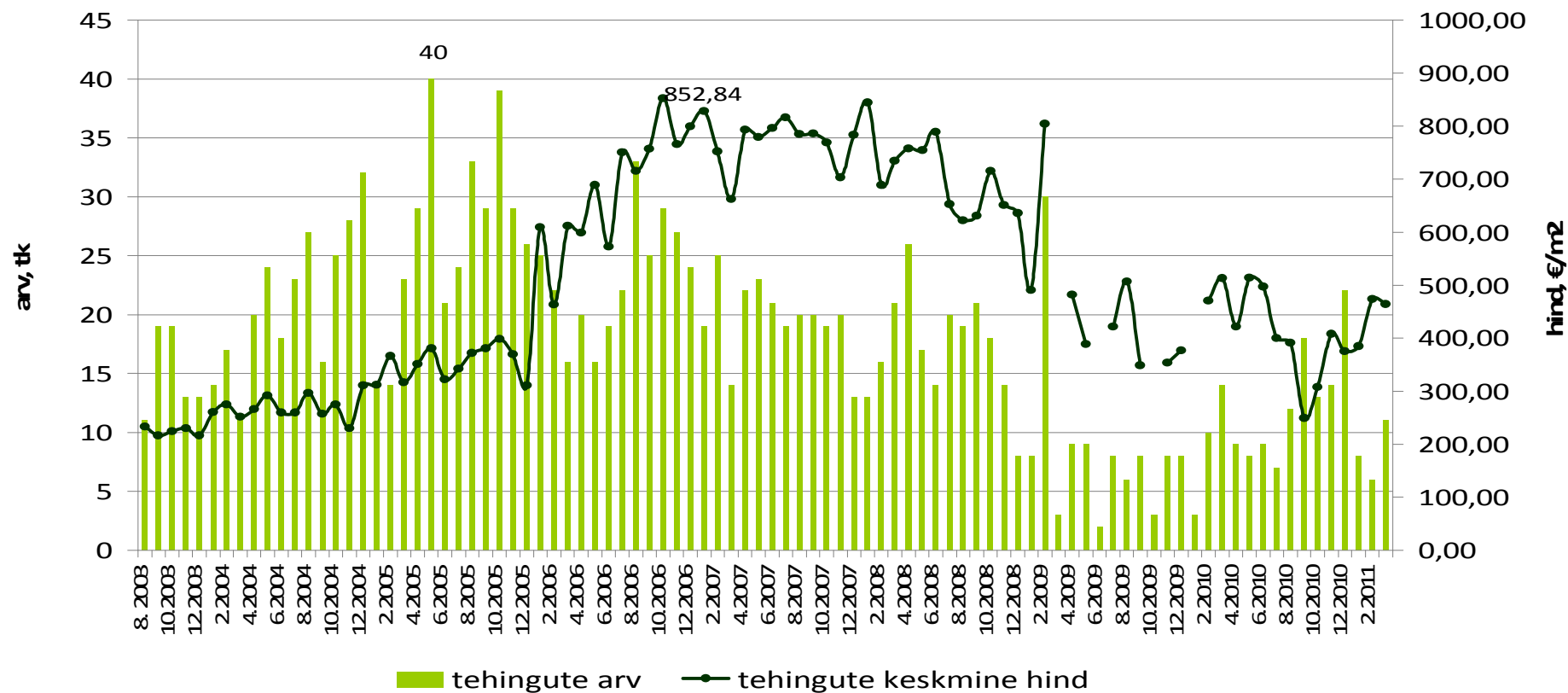
Allikad: Maa-amet



## Tehinguhind on muutunud võrreldes :

- hinnatipuga (jaan 2008 .a.) -45%
- põhjaga (sept 2010 .a.) +86,2%
- eelmise kuuga -2%
- kuu kalleim tehing oli 83 000 €

### Viljandi korteriomandid



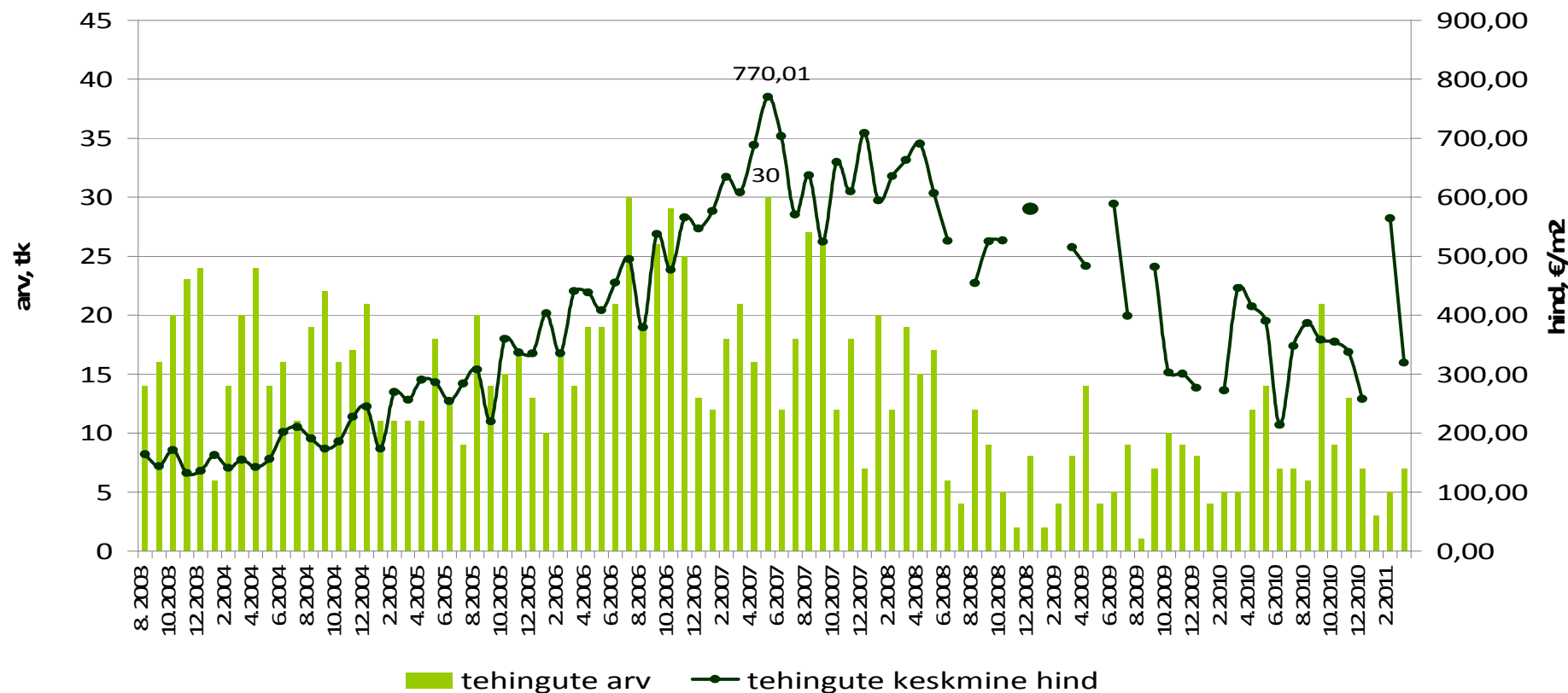
Allikad: Maa-amet



## Tehinguhind on muutunud võrreldes :

- hinnatipuga (mai 2007 .a.): -59%
- põhjaga (juuni 2010 .a.): +49,2%
- eelmise kuuga: -43,4%
- kuu kalleim tehing oli: 22 000 €

### Võru korteriomandid



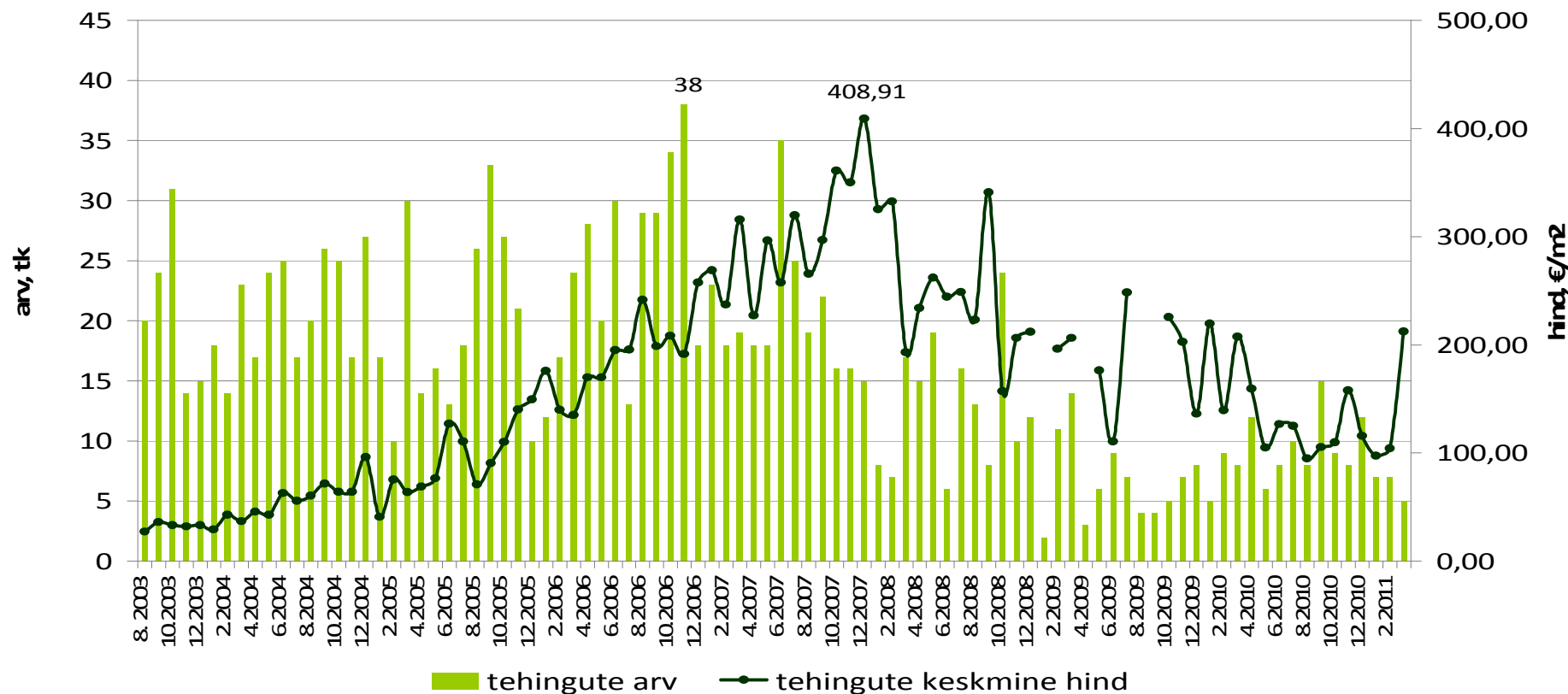
Allikad: Maa-amet



## Tehinguhind on muutunud võrreldes :

- hinnatipuga (dets 2007 .a.) -48%
- põhjaga (aug 2010 .a.) +124,1%
- eelmise kuuga +104,2%
- kuu kalleim tehing oli 17 576 €

### Valga korteriomandid



Allikad: Maa-amet