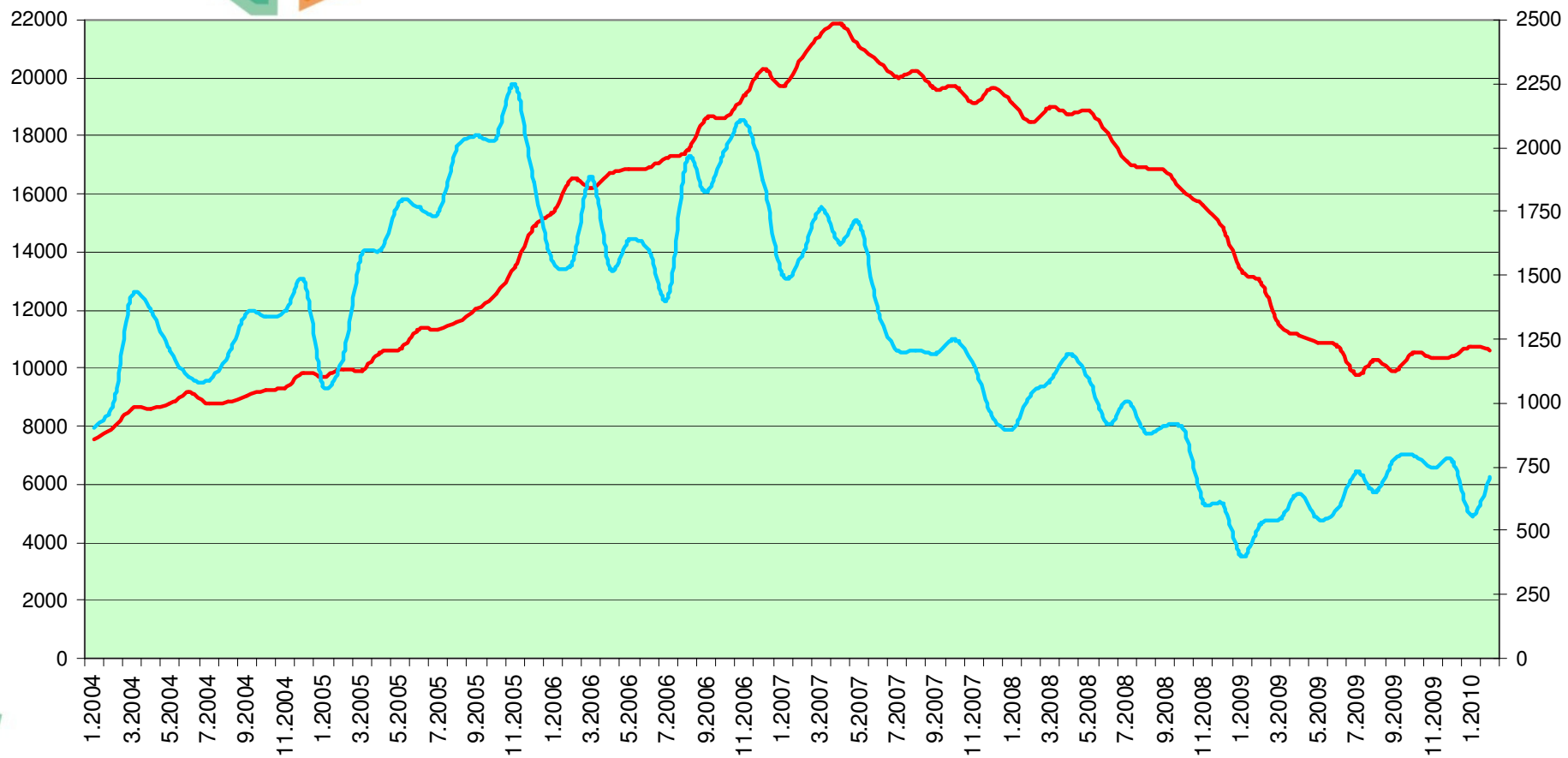




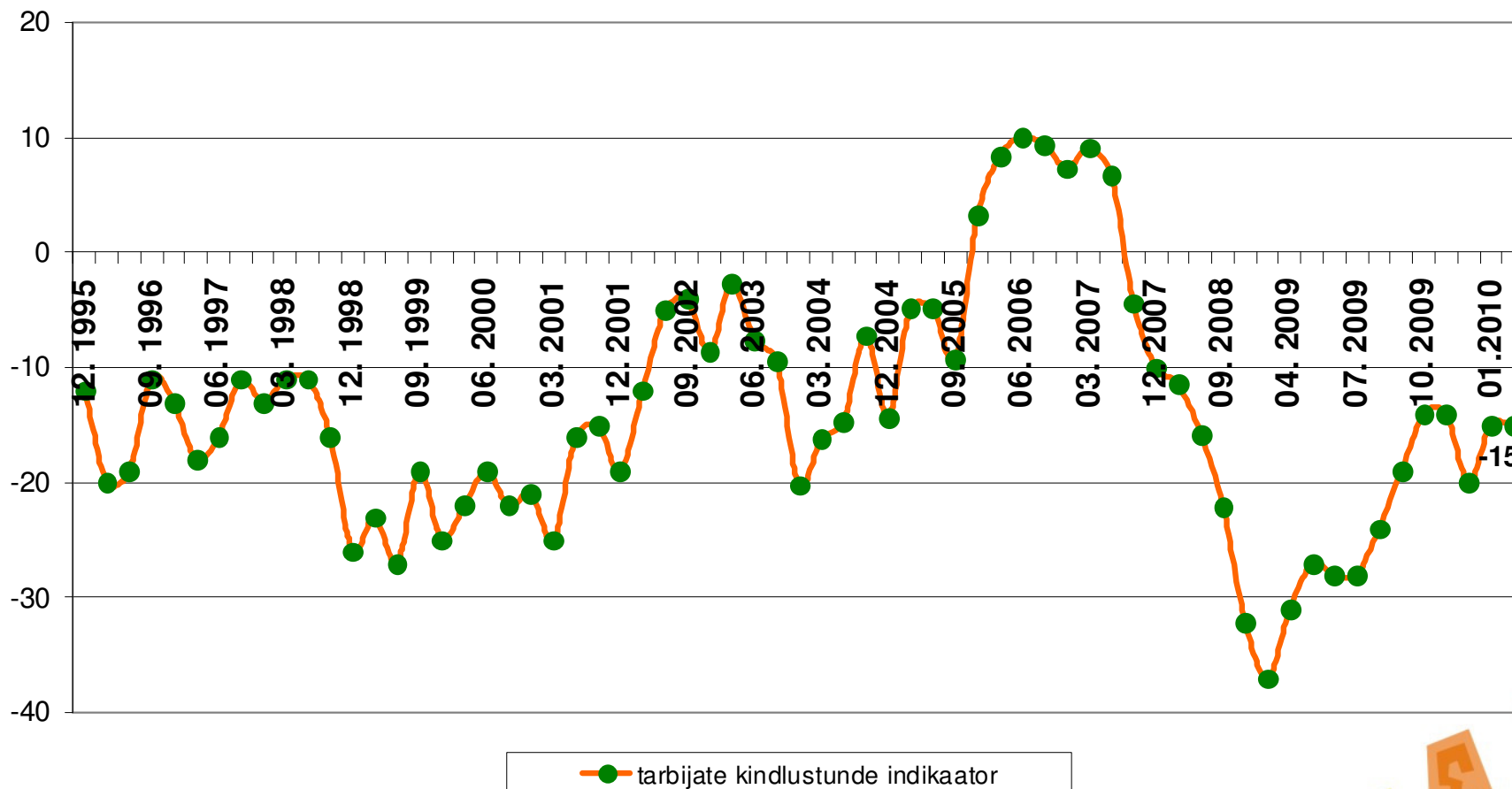
KINNISVARATURU ÜLEVAADE VEEBRUAR 2010

PINDI HINNAINDEKS

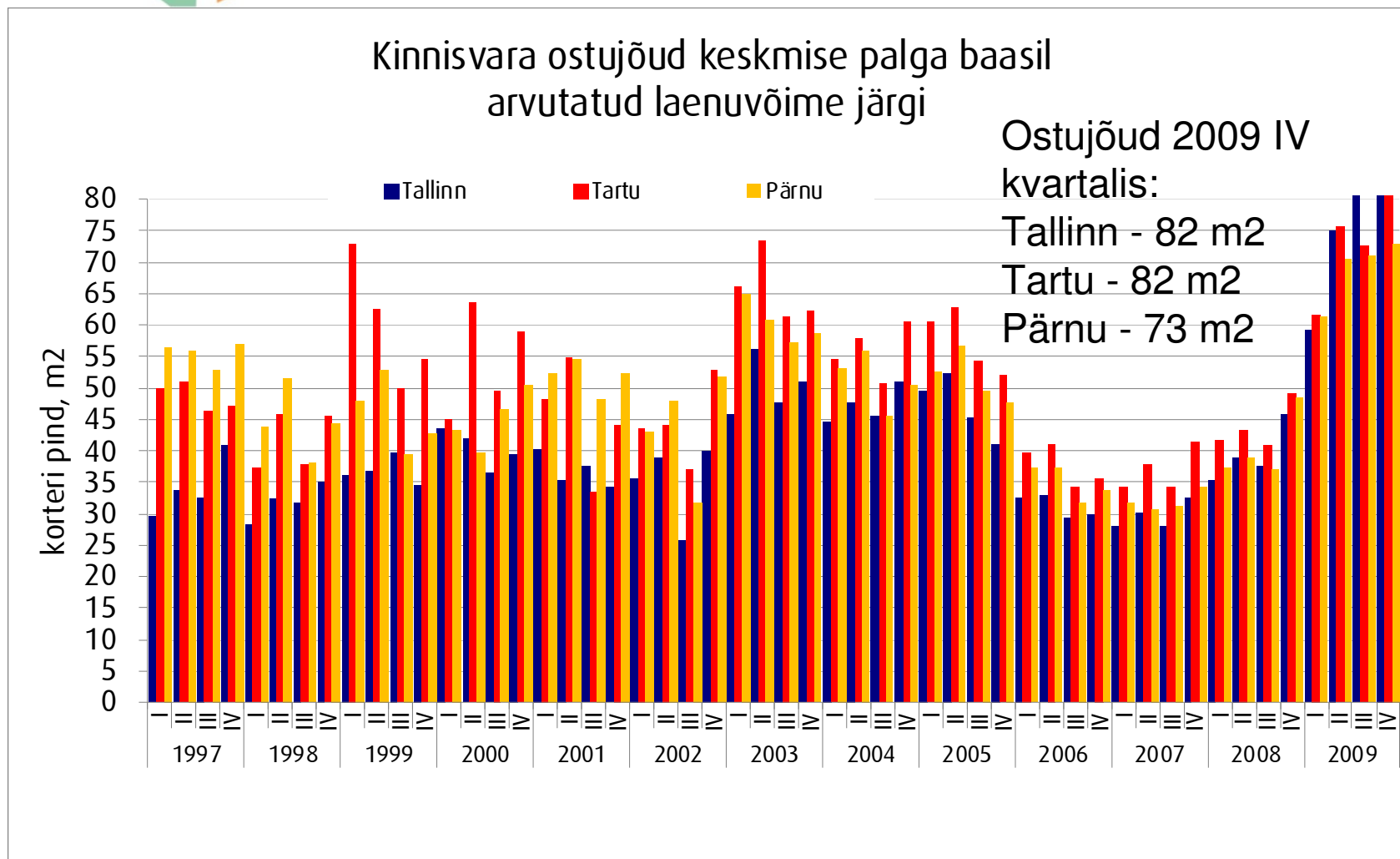


— Eesti 17 suurema linna korterite ruutmeetri kaalutud keskmine hind (allikad: Pindi Kinnisvara andmebaasid, Maa-amet, Statistikaamet)
 — Eesti 17 suurema linna tehingute arv (allikas: Maa-amet)

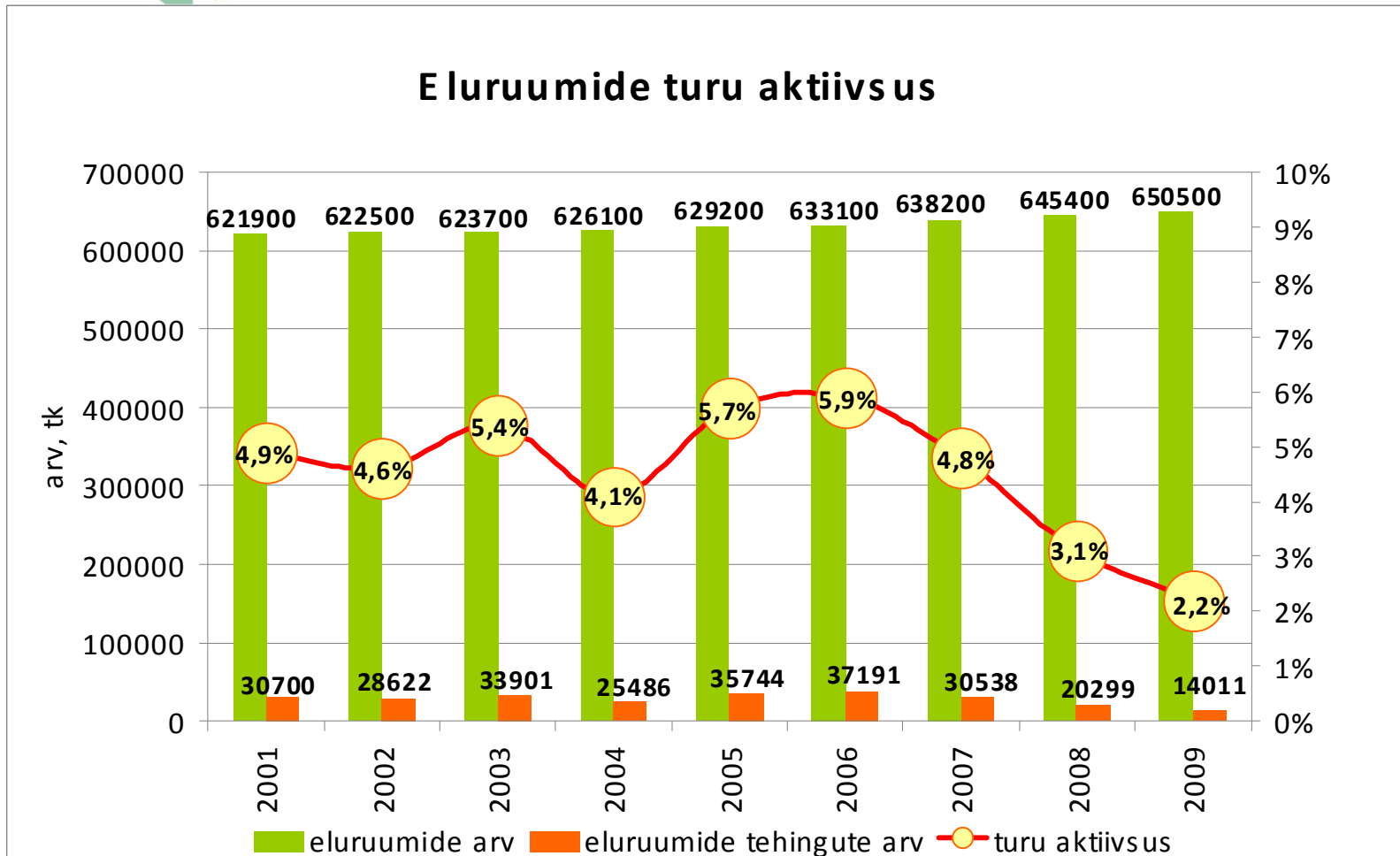
Tarbijate kindlustunde indikaator



Kinnisvara ostujõud keskmise palga baasil arvatud laenuvõime järgi:



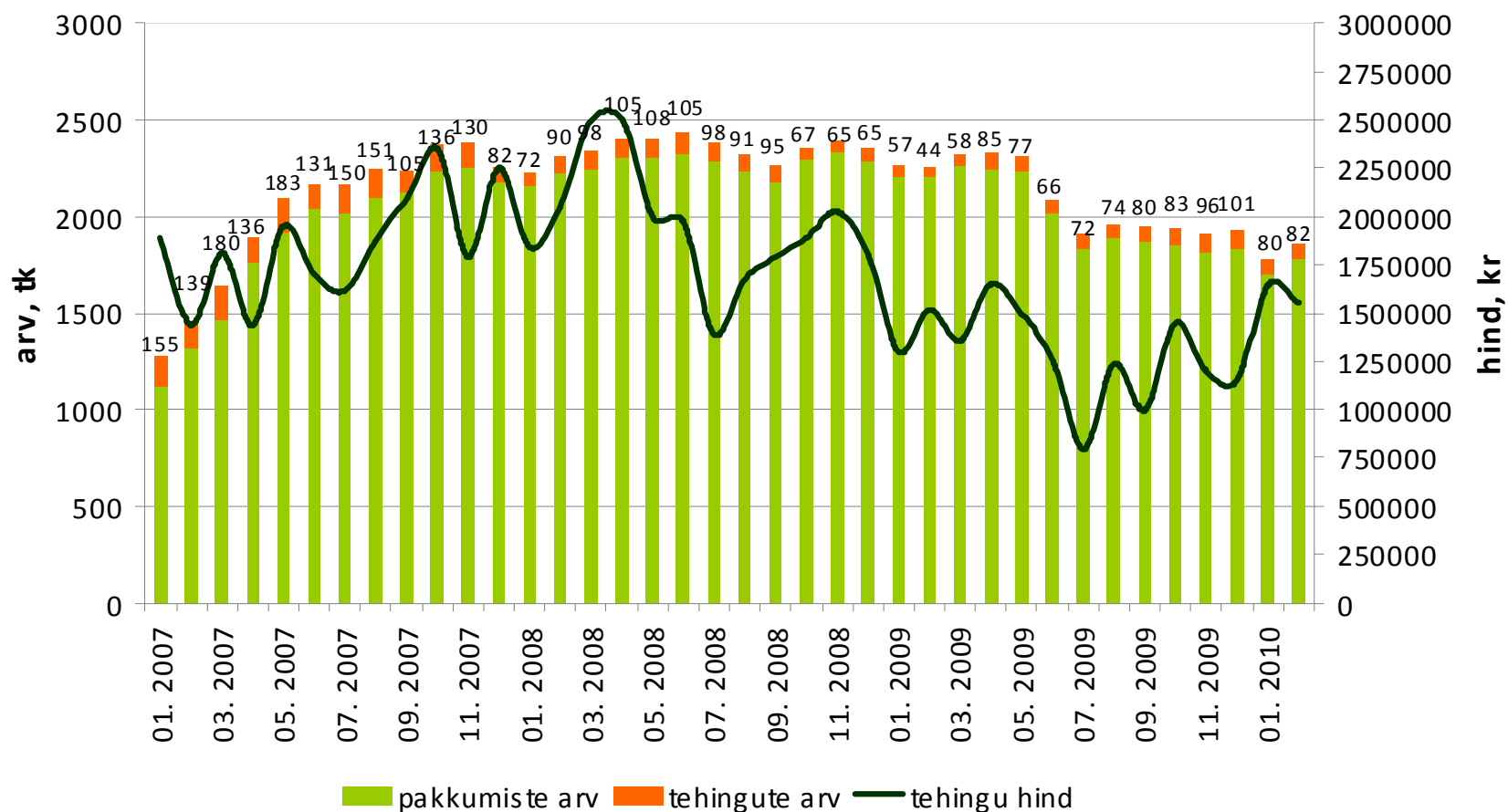
Eeluruumide turu aktiivsus



Allikad: Statistikaamet, Maa-amet

Tehinguhind on muutunud võrreldes :
 -hinnatipuga (aprill 2008.a.) **-38%**
 -eelmise kuuga **-5,8%**

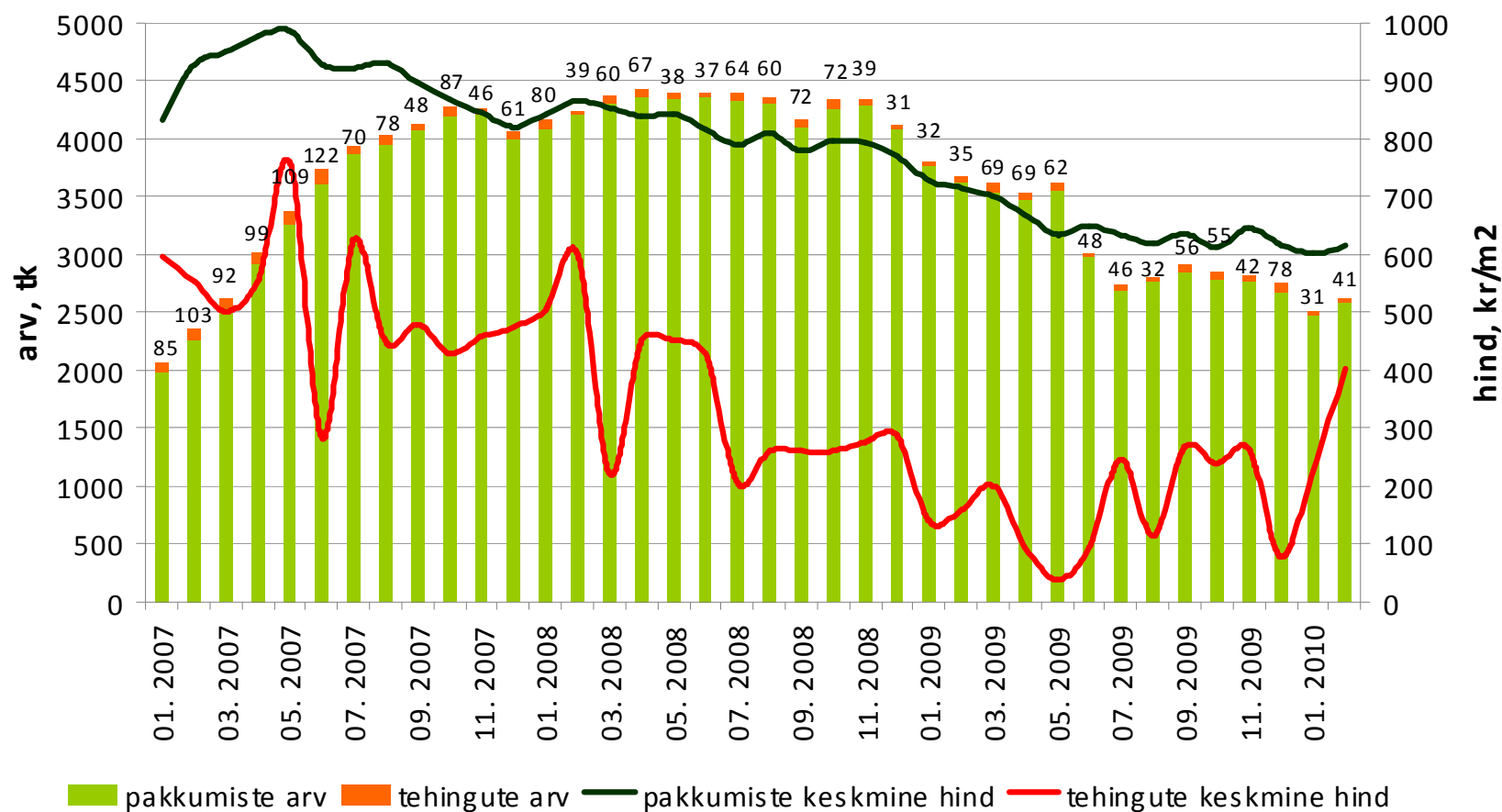
Harjumaa hoonestatud elamumaa



Allikad: Maa-amet, City24

Tehinguhind on muutunud võrreldes (sisaldab plokktehinguid
-hinnatipuga (mai 2007 .a.) **-47%**
-eelmise kuuga **+79,1%**

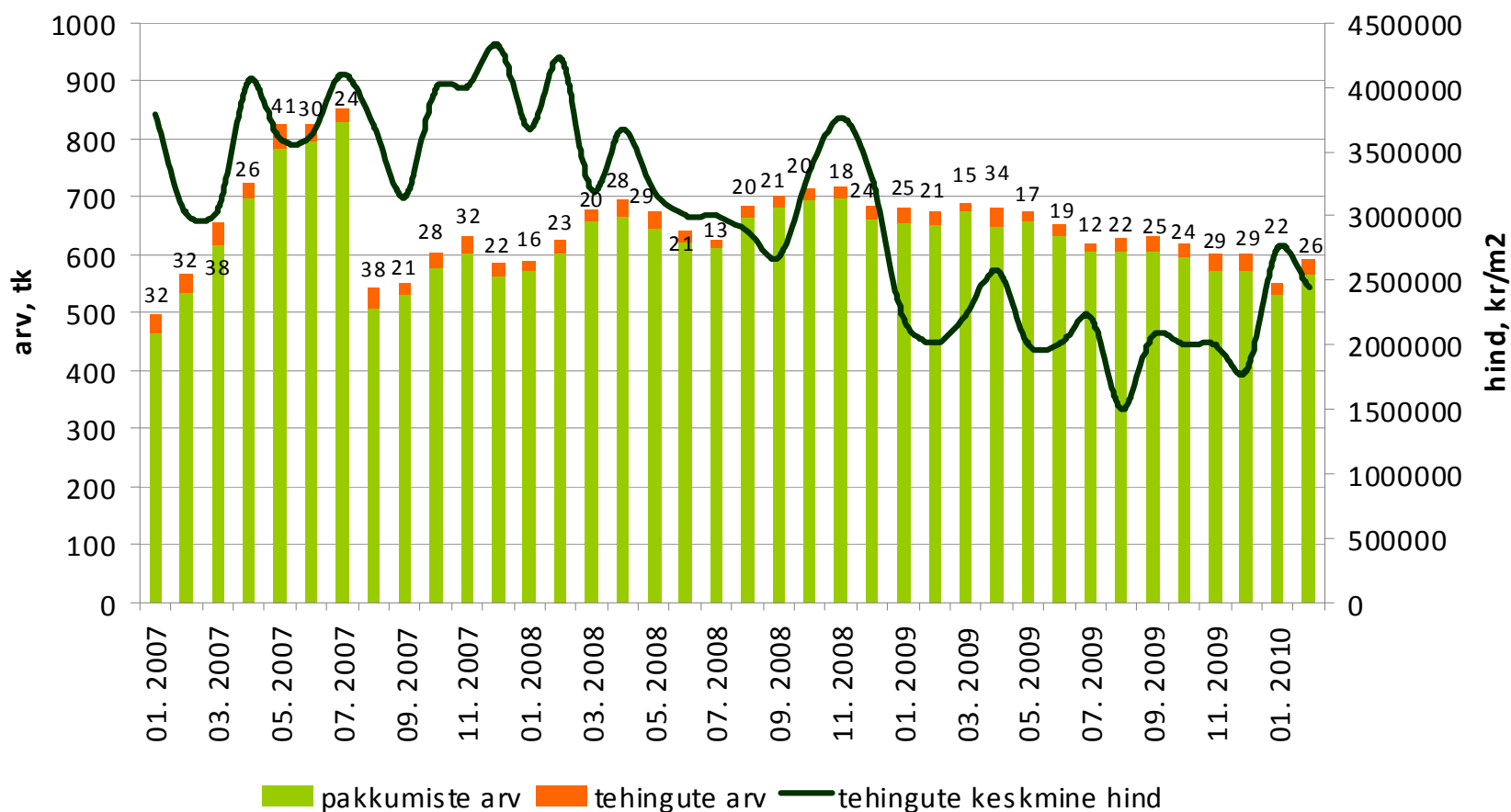
Harjumaa hoones tamata elamumaa



Allikas: Maa-amet, City24

Tehinguhind on muutunud võrreldes :
 -hinnatipuga (detsember 2007 .a.) **-43%**
 -eelmise kuuga **-11%**

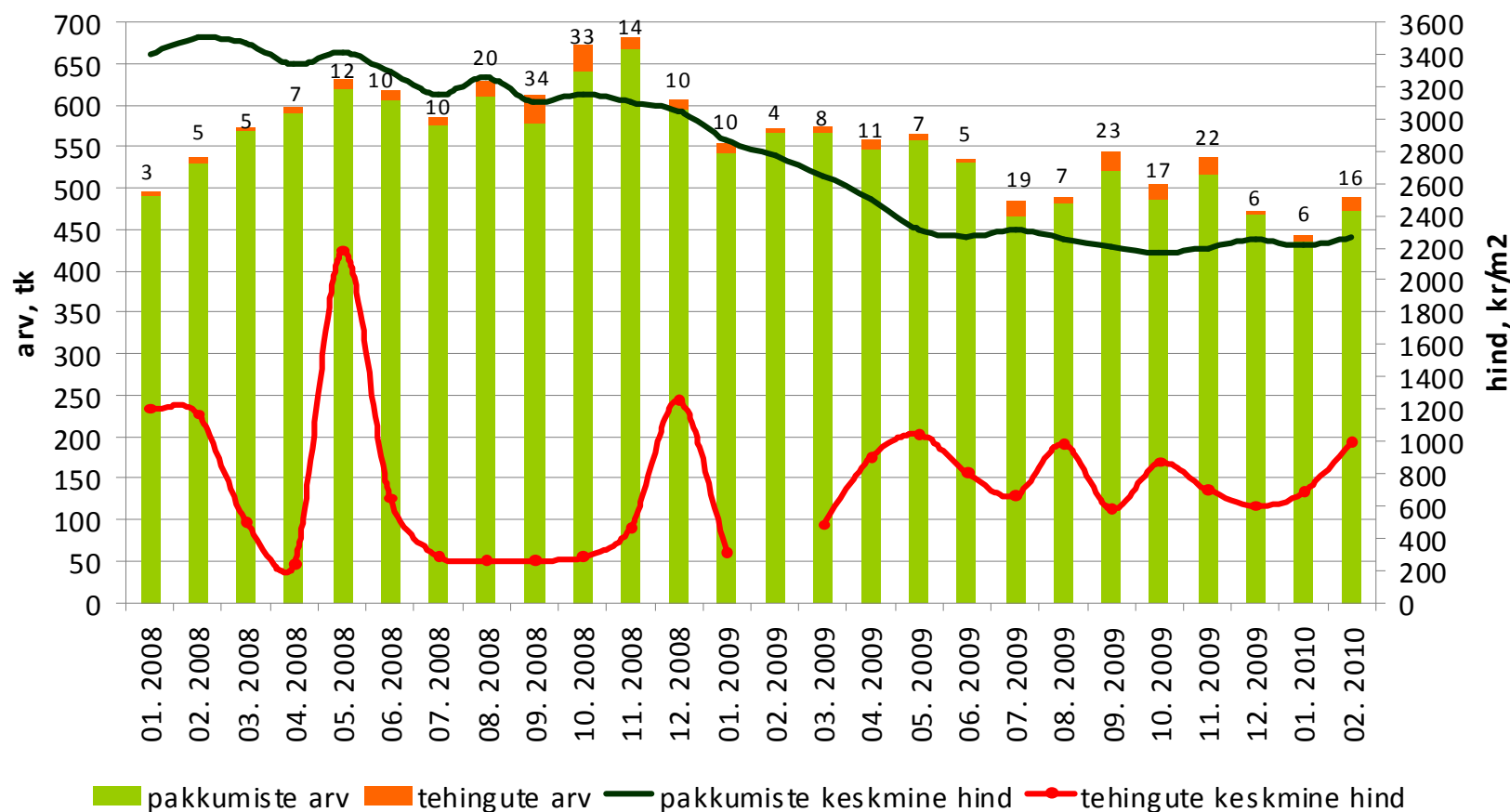
Tallinna hoonestatud elamumaa



Allikad: Maa-amet, City24

Tehinguhind on muutunud võrreldes :
- hinnatipuga (juuni 2007 .a.) **-63%**
- eelmise kuuga **+45%**

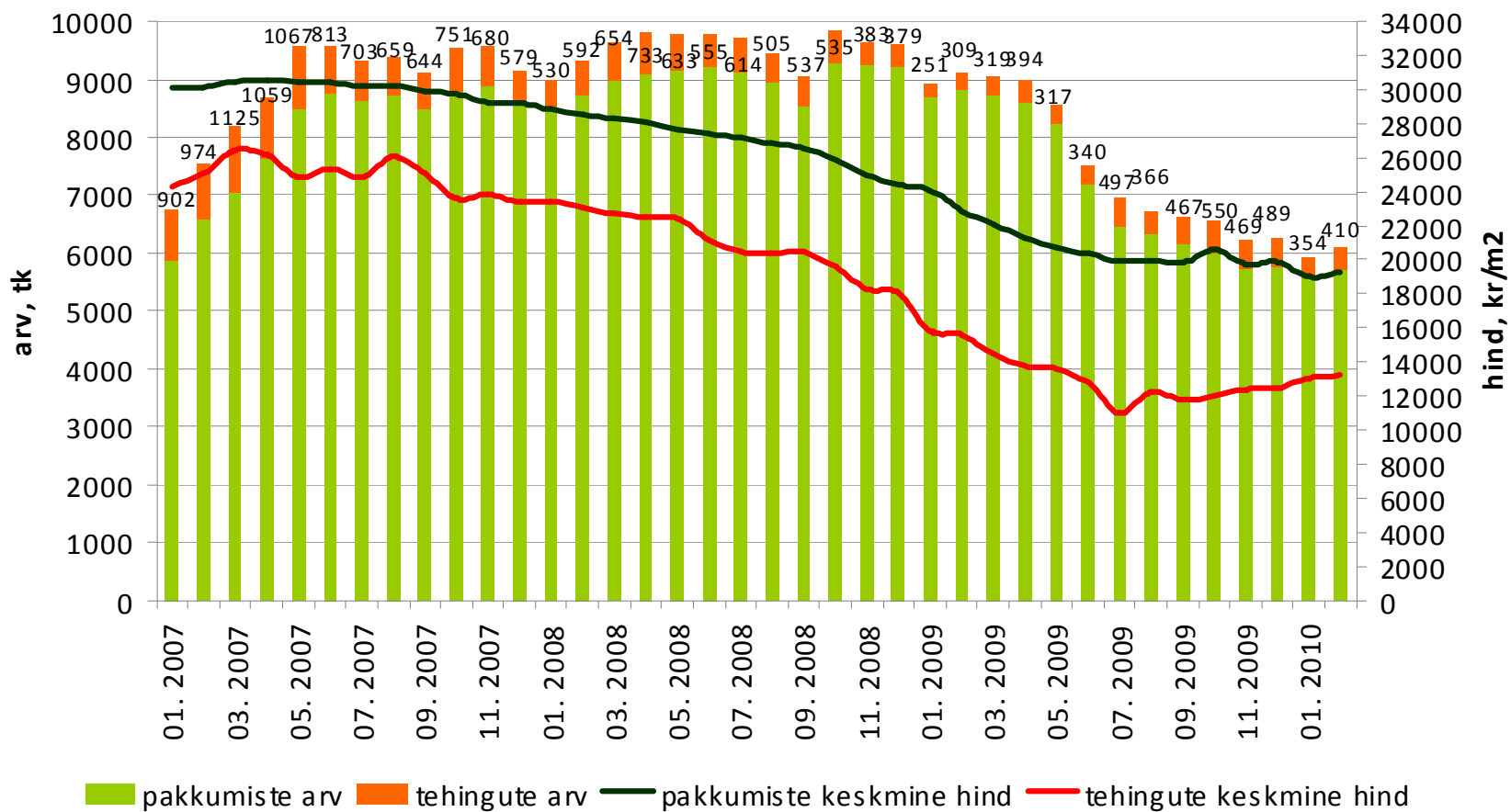
Tallinna hoonestamata elamumaa



Allikad: Maa-amet, City24

Tehinguhind on muutunud võrreldes :
 -hinnatipuga (märts 2007 .a.) **-50%**
 -eelmise kuuga **+1,2%**

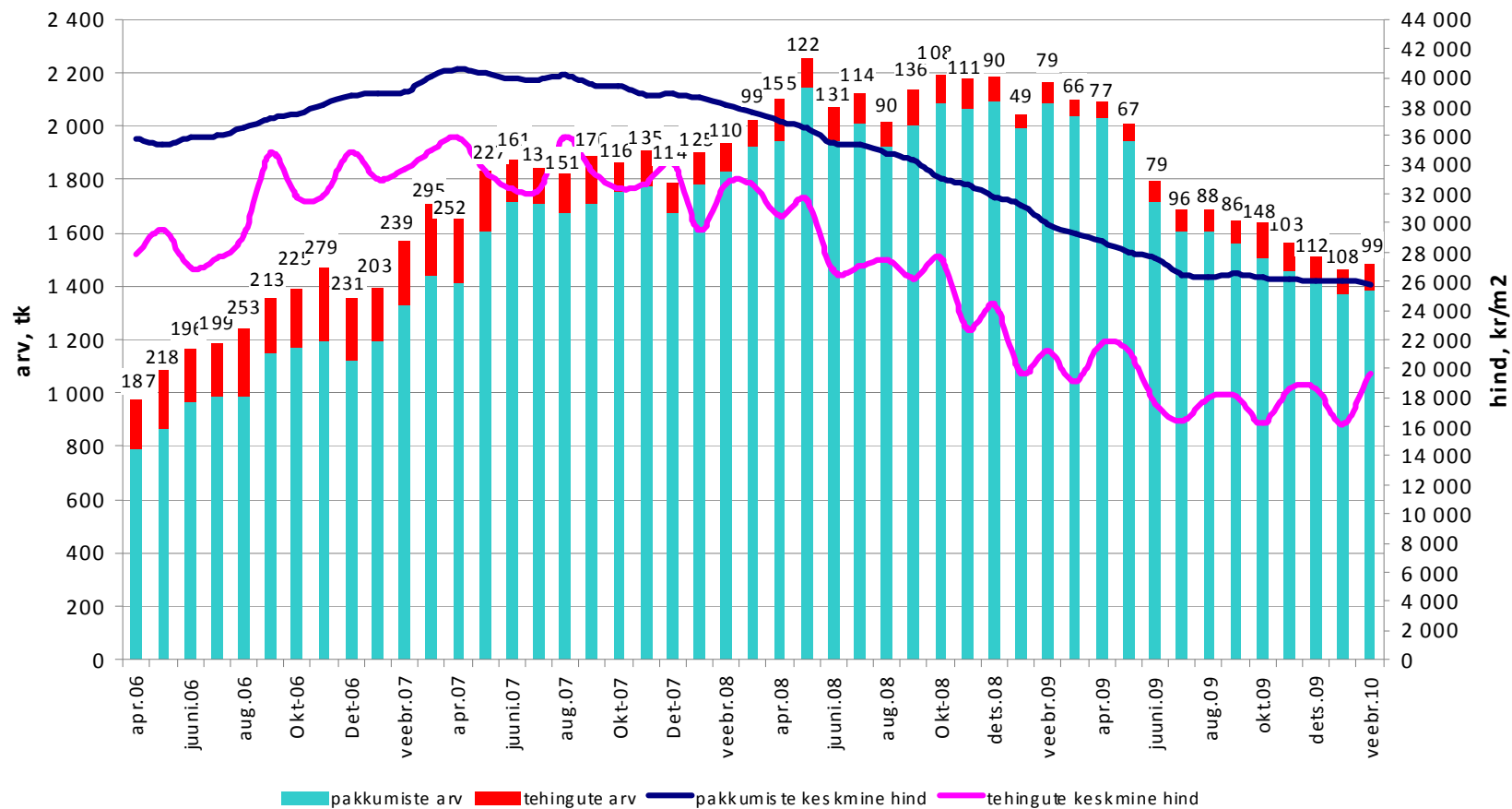
Tallinna korteriomandid



Allikad: Maa-amet, City24

Tehinguhind on muutunud võrreldes :
-hinnatipuga (august 2007 .a.) **-45%**
-eelmise kuuga **+22%**

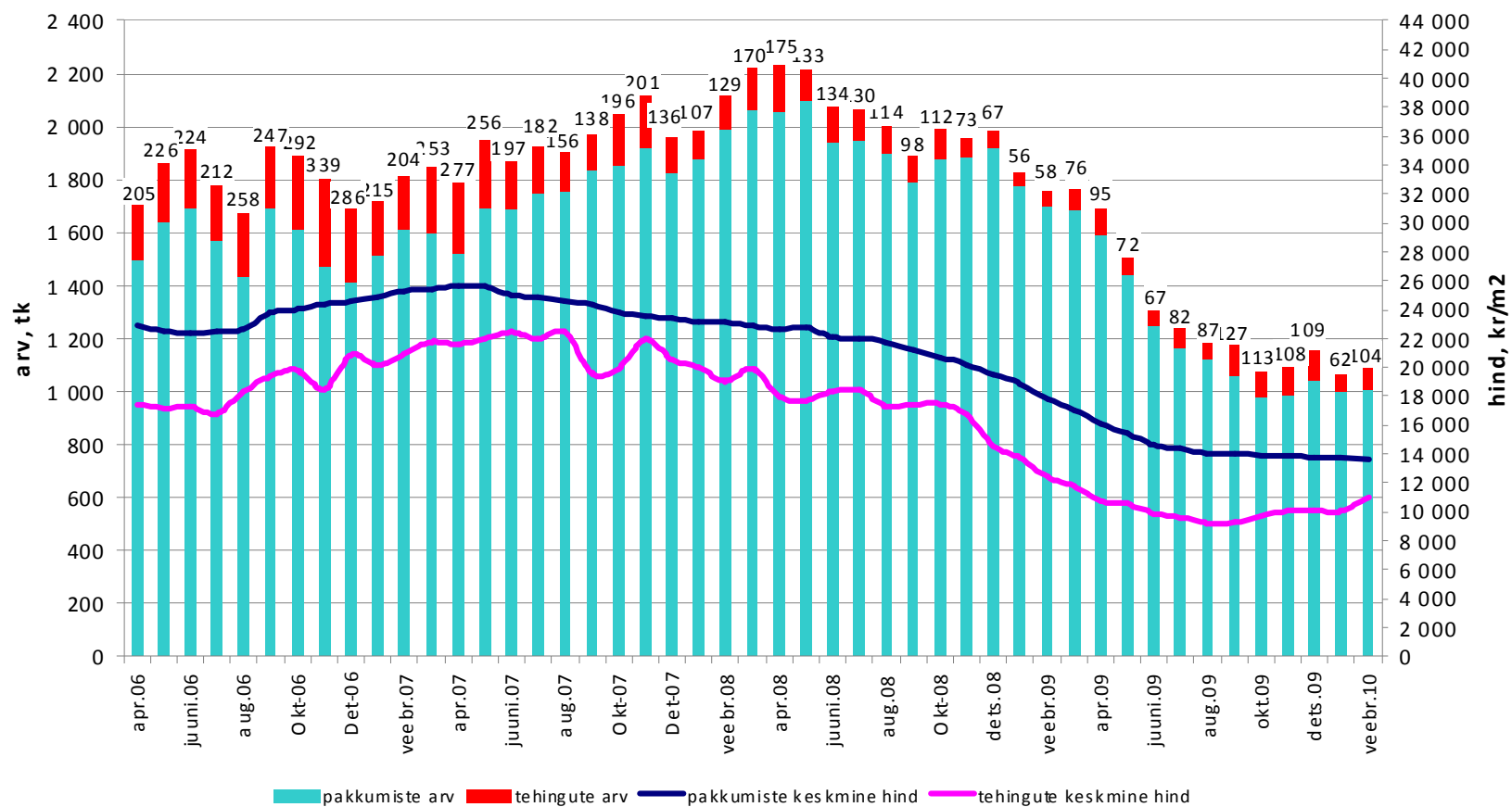
Kesklinna linnaosa korteriomandid



Allikad: Maa-amet, City24

Tehinguhind on muutunud võrreldes :
 -hinnatipuga (juuni 2007 .a.) **-51%**
 -eelmise kuuga **+10,3%**

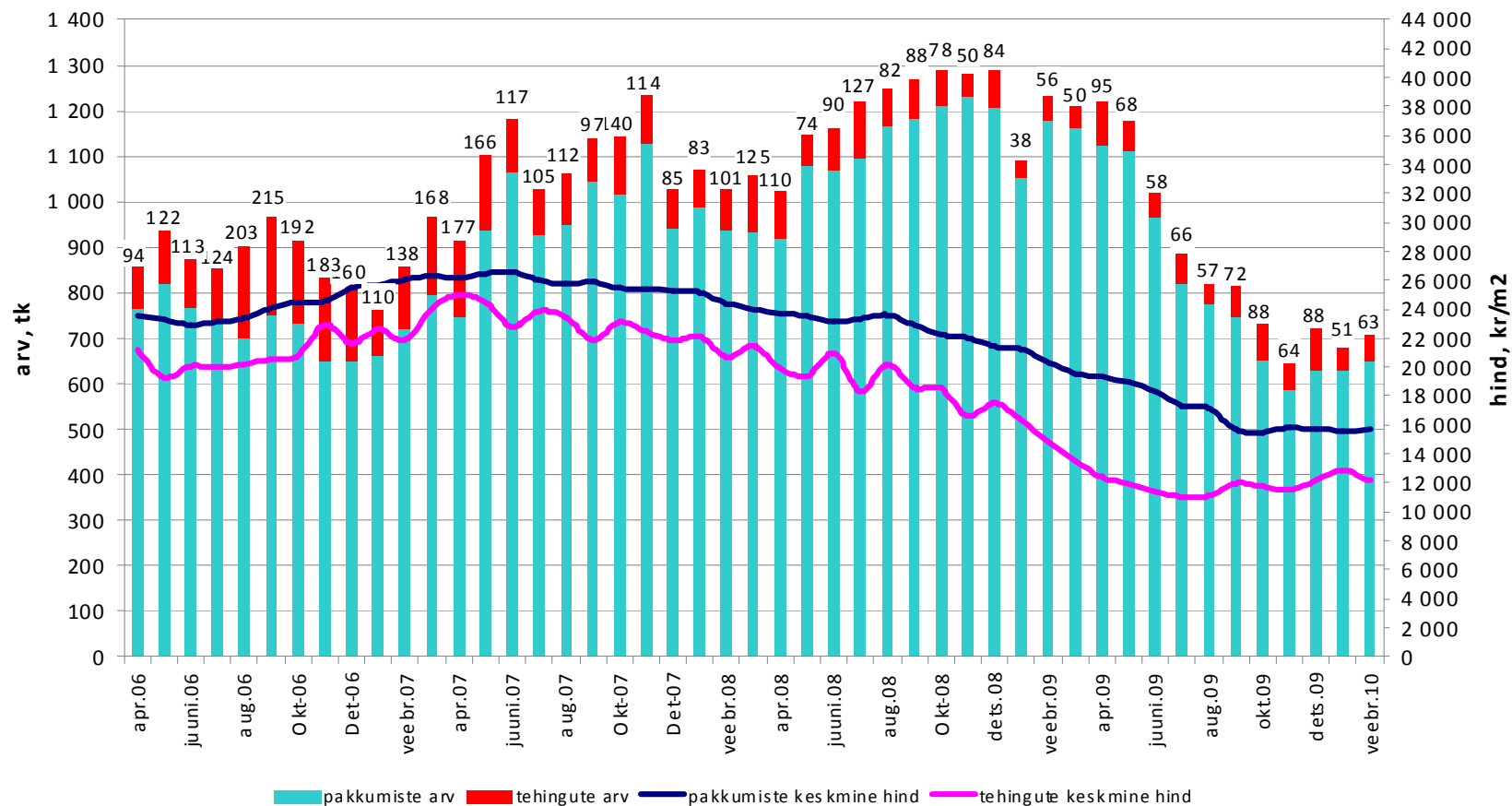
Lasnamäe linnaosa korteriomandid



Allikad: Maa-amet, City24

Tehinguhind on muutunud võrreldes :
-hinnatipuga (aprill 2007 .a.) **-51%**
-eelmise kuuga **-5,8%**

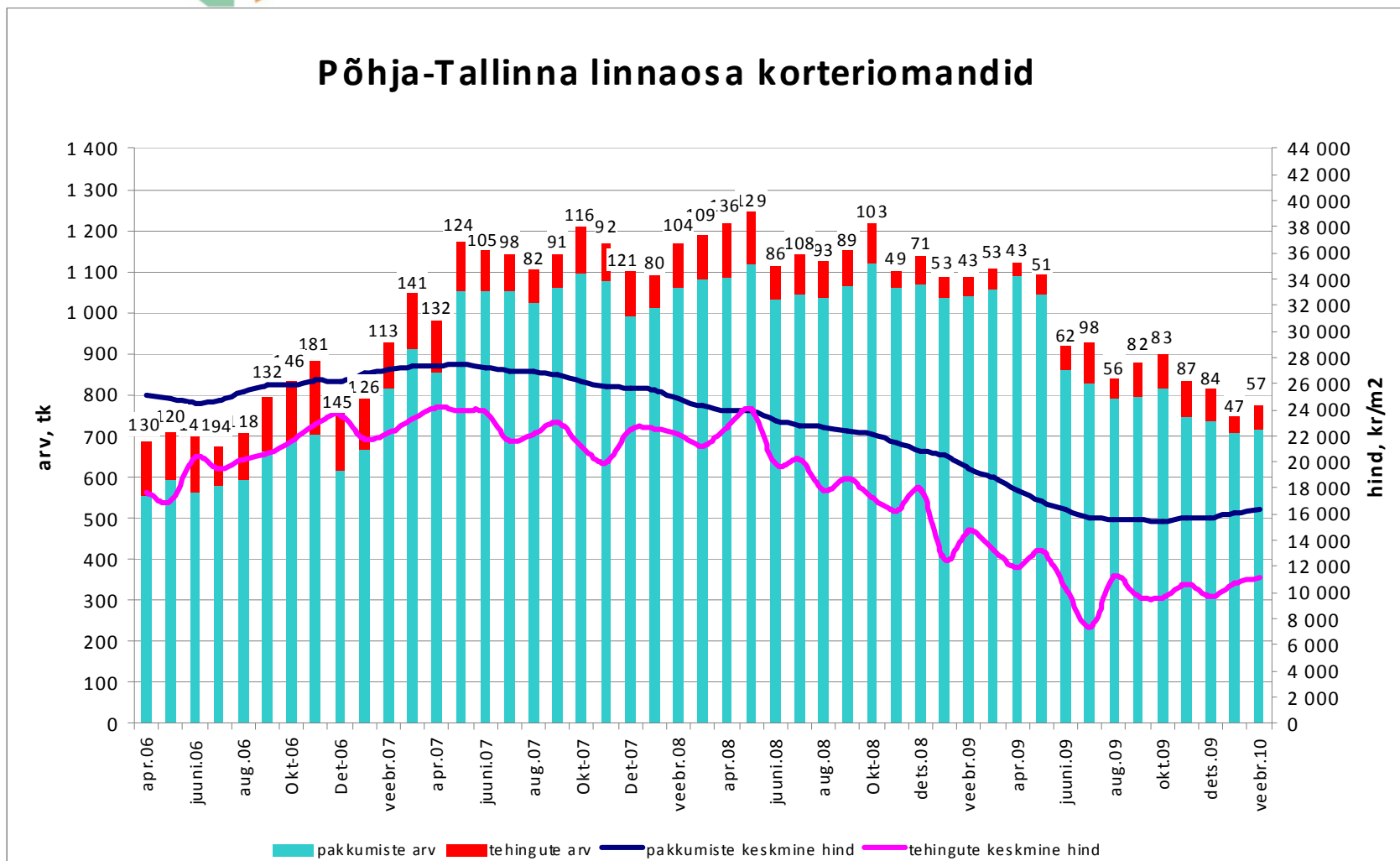
Mustamäe linnaosa korteriomandid



Allikad: Maa-amet, City24

Tehinguhind on muutunud võrreldes :
 -hinnatipuga (aprill 2007 .a.) **-54%**
 -eelmise kuuga **+3,8%**

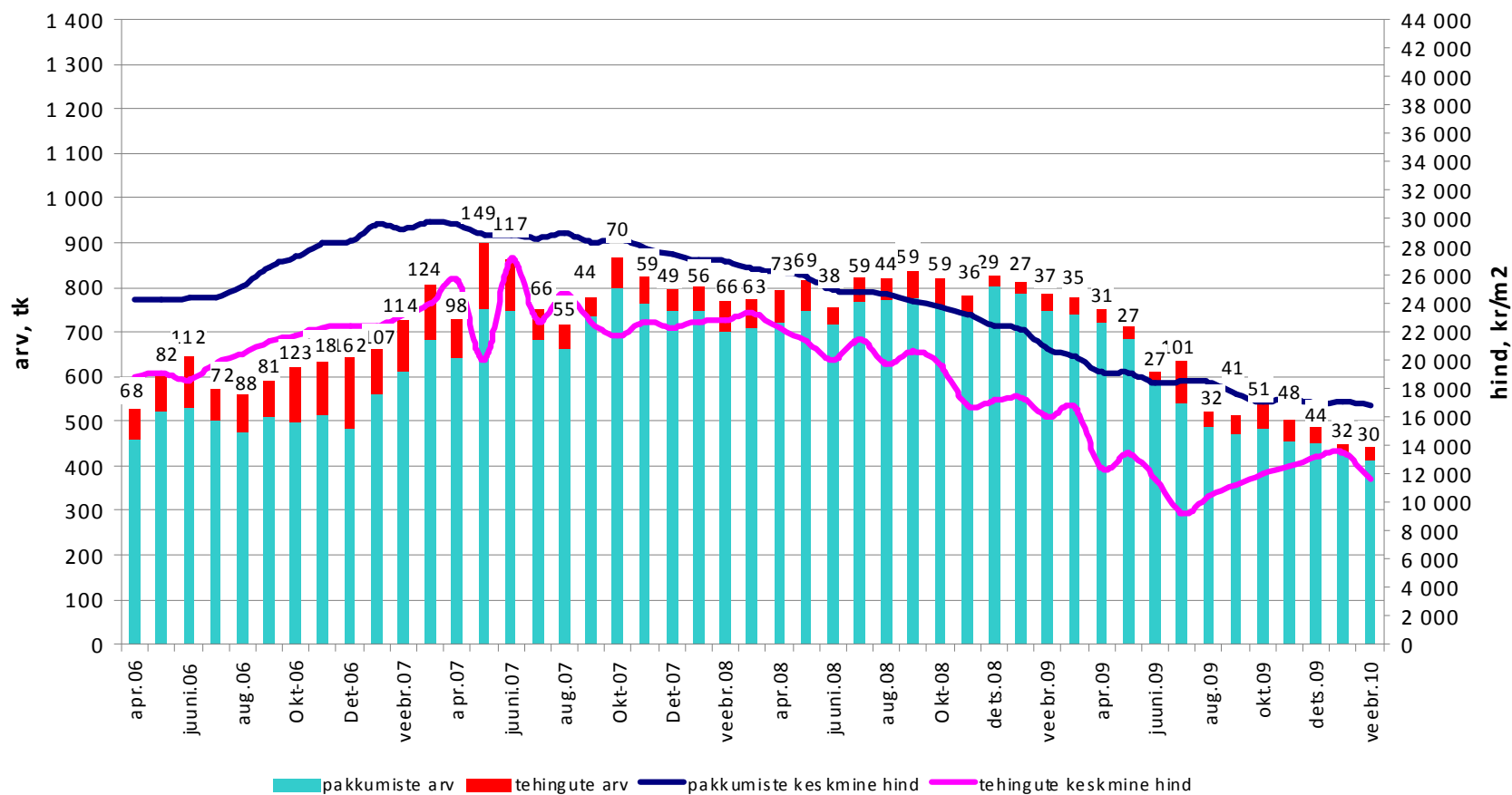
Põhja-Tallinna linnaosa korteriomandid



Allikad: Maa-amet, City24

Tehinguhind on muutunud võrreldes :
 -hinnatipuga (juuni 2007 .a.) **-57%**
 -eelmise kuuga **-13,6%**

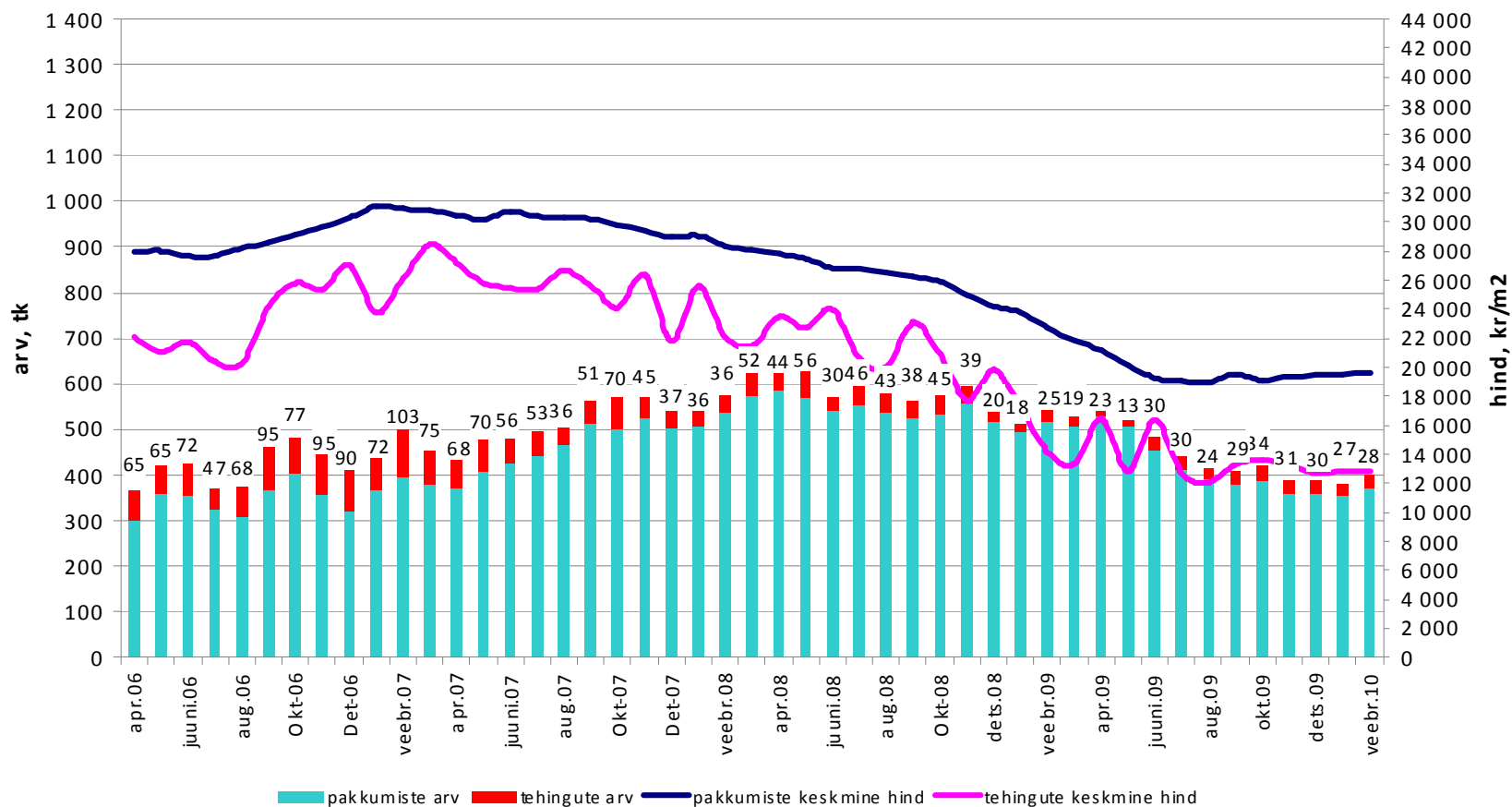
Haabers ti linnaosa korteriomandid



Allikad: Maa-amet, City24

Tehinguhind on muutunud võrreldes :
 -hinnatipuga (märts 2007 .a.) **-55%**
 -eelmise kuuga **-0,3%**

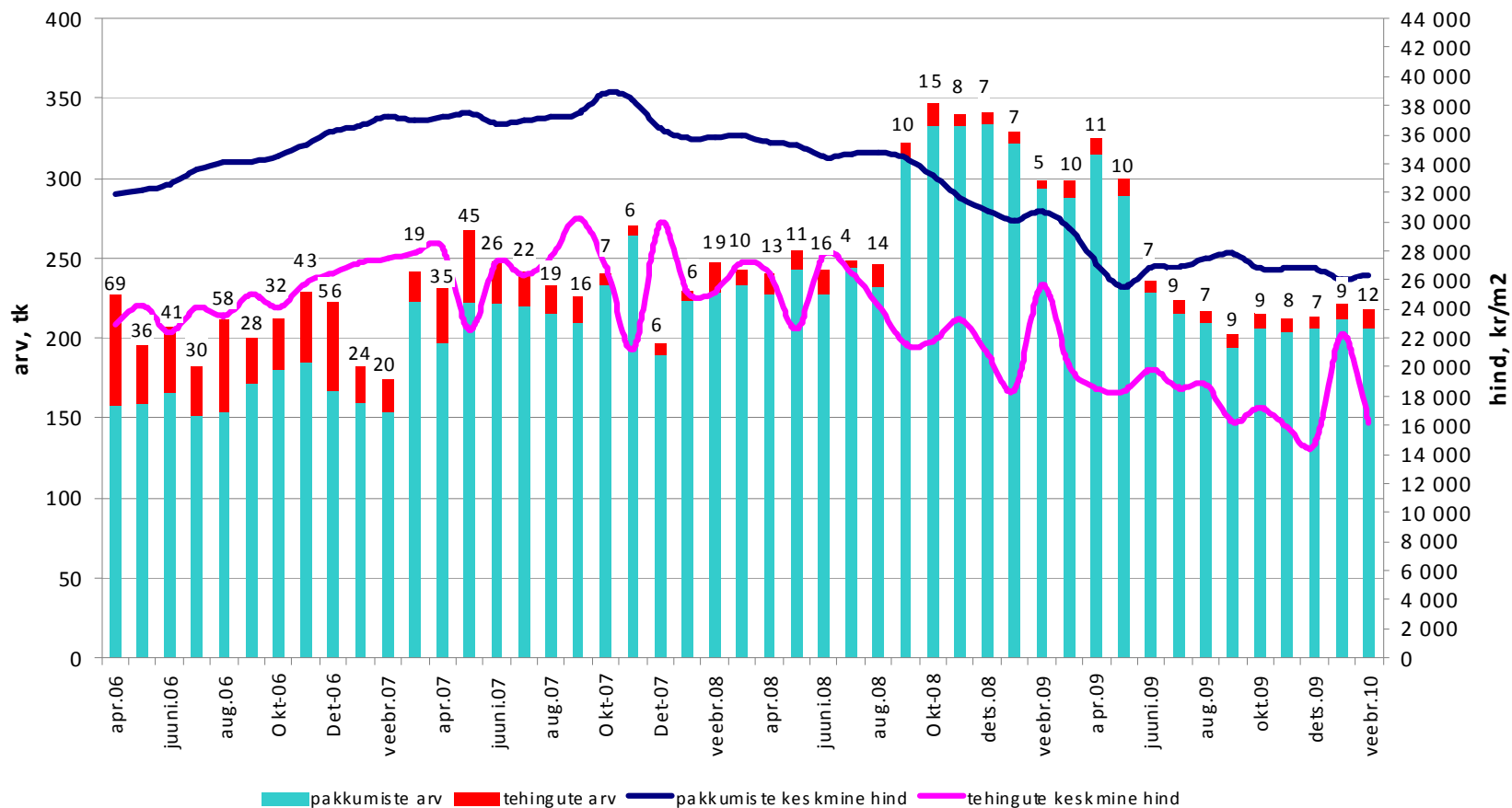
Kristiine linnaosa korteriomandid



Allikad: Maa-amet, City24

Tehinguhind on muutunud võrreldes :
 -hinnatipuga (september 2007 .a.) **-47%**
 -eelmise kuuga **-27,2%**

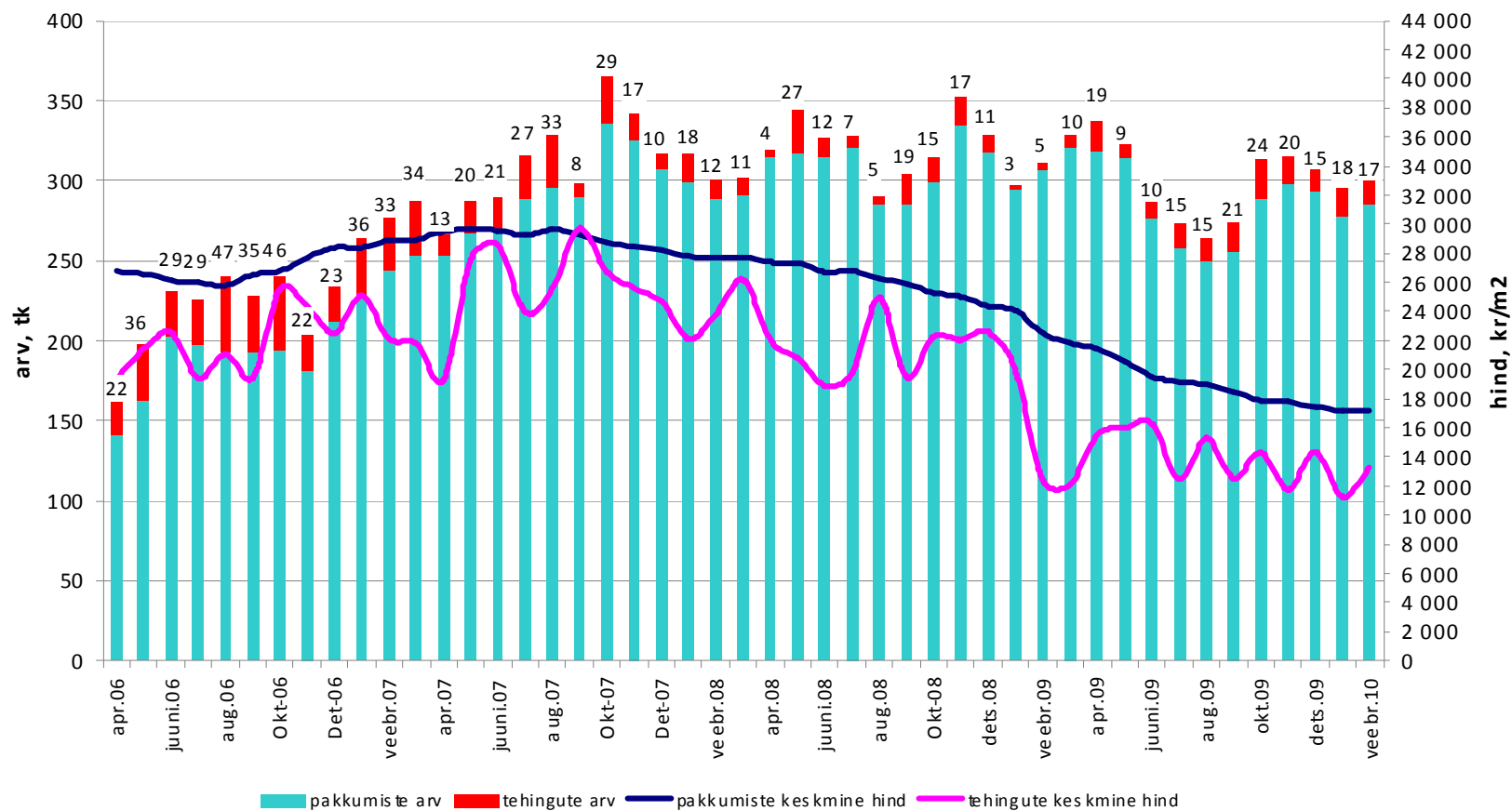
Pirita linnaosa korteriomandid



Allikad: Maa-amet, City24

Tehinguhind on muutunud võrreldes :
 -hinnatipuga (september 2007 .a.) **-55%**
 -eelmise kuuga **+17,8%**

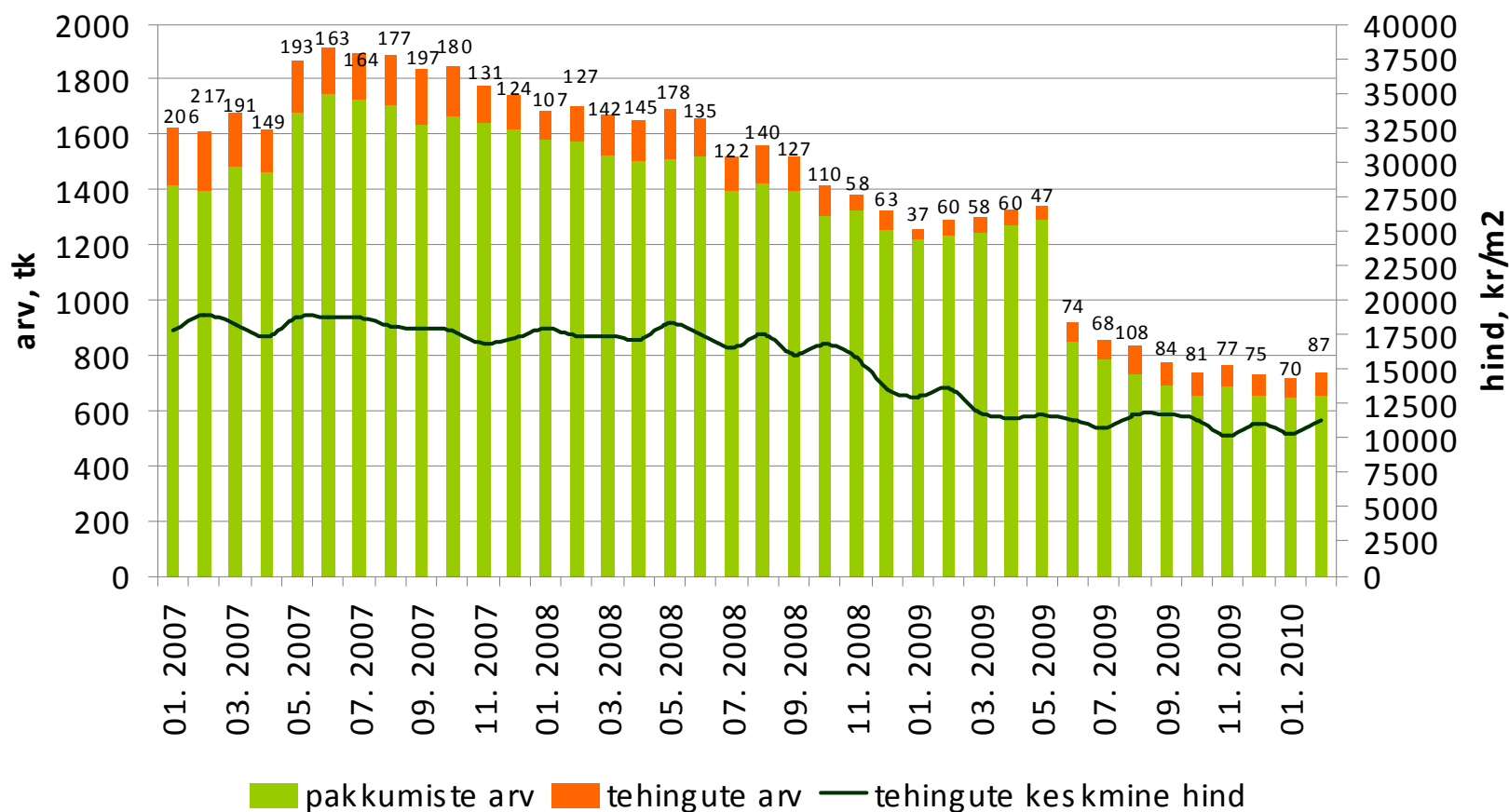
Nõmme linnaosa korteriomandid



Allikad: Maa-amet, City24

Tehinguhind on muutunud võrreldes :
 -hinnatipuga (veebruar 2007 .a.) **-40%**
 -eelmise kuuga **+10,1%**

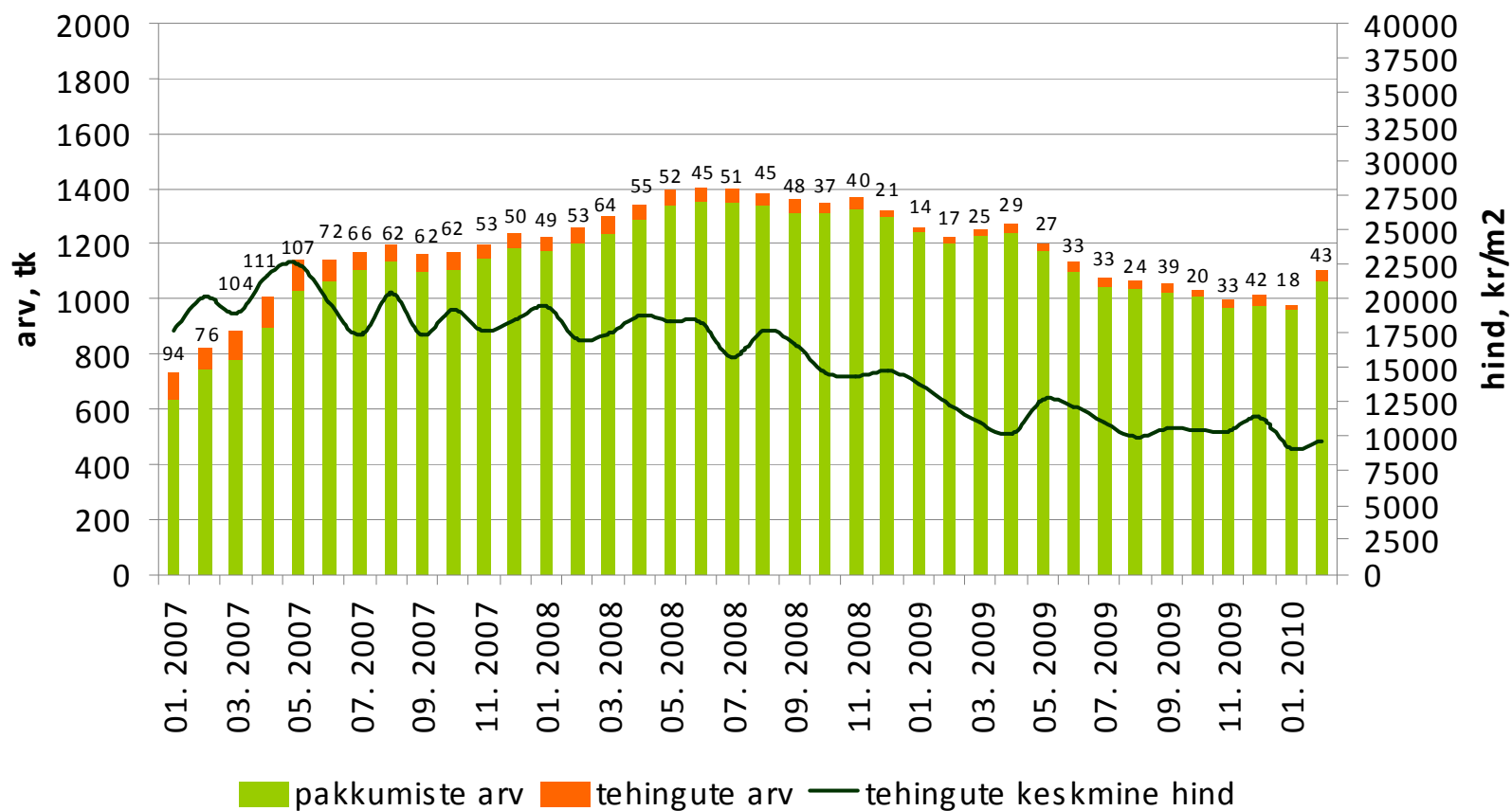
Tartu korteriomandid



Allikad: Maa-amet, City24

Tehinguhind on muutunud võrreldes :
 -hinnatipuga (mai 2007 .a.) **-57%**
 -eelmise kuuga **+6%**

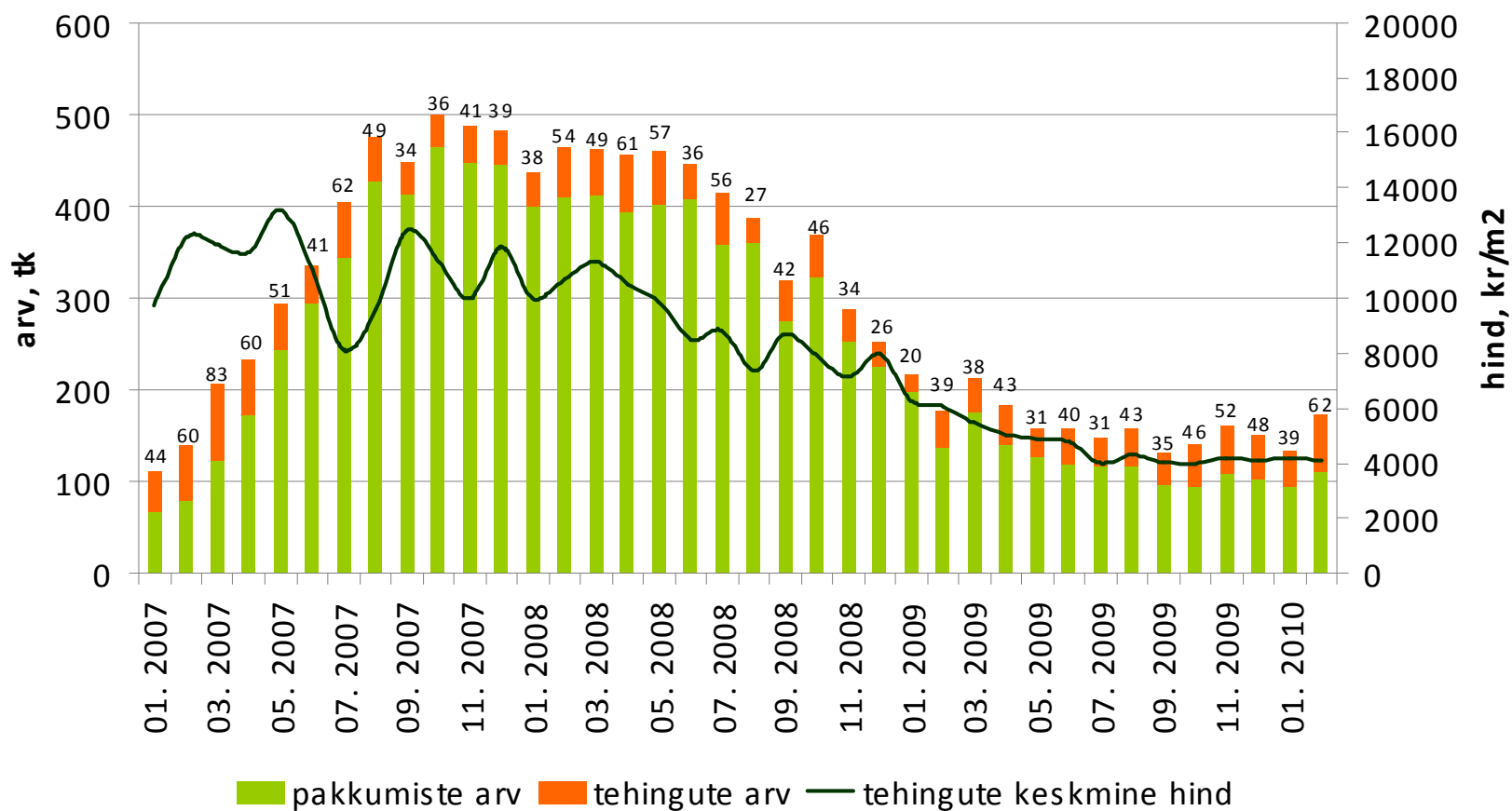
Pärnu korteriomandid



Allikad: Maa-amet, City24

Tehinguhind on muutunud võrreldes :
 -hinnatipuga (mai 2007 .a.) **-69%**
 -eelmise kuuga **-2,1%**

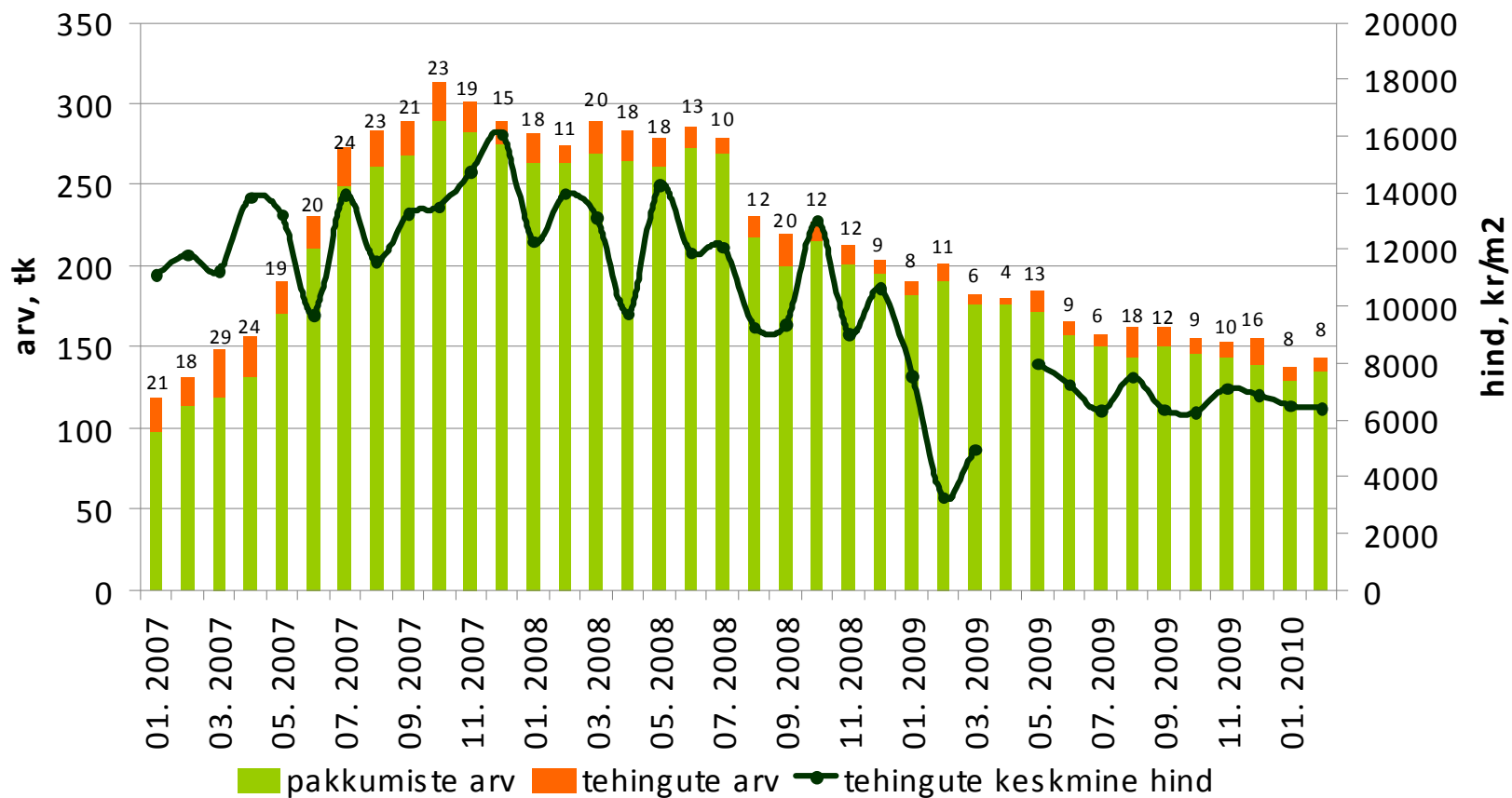
Narva korteriomandid



Allikad: Maa-amet, City24

Tehinguhind on muutunud võrreldes :
 -hinnatipuga (detsember 2007 .a.) **-60%**
 -eelmise kuuga **-1,5%**

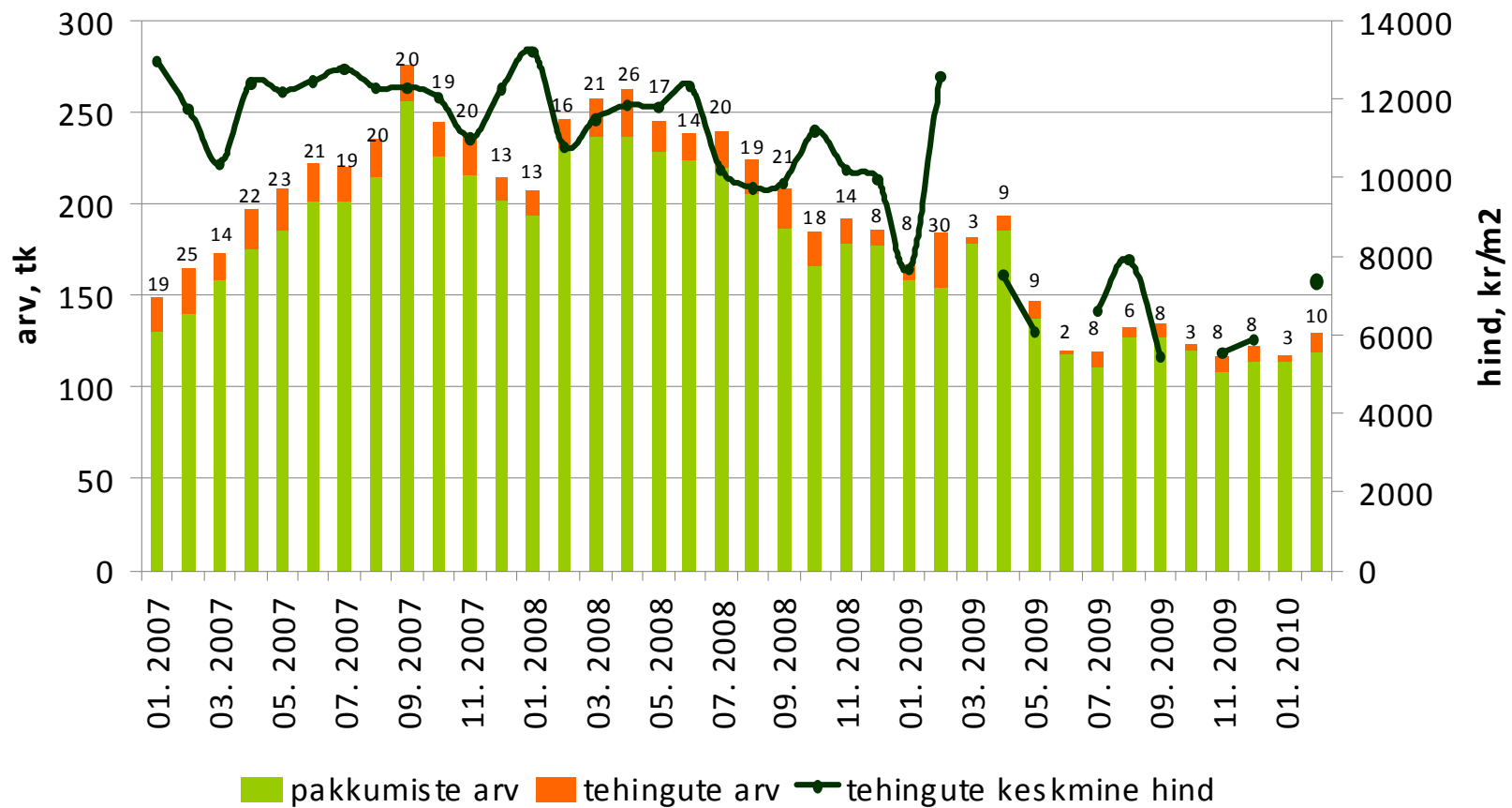
Rakvere korteriomandid



Allikad: Maa-amet, City24

Tehinguhind on muutunud võrreldes :
 -hinnatipuga (jaanuar 2008 .a.) **-44%**
 -eelmise kuuga: ametlik hinnainfo puudub

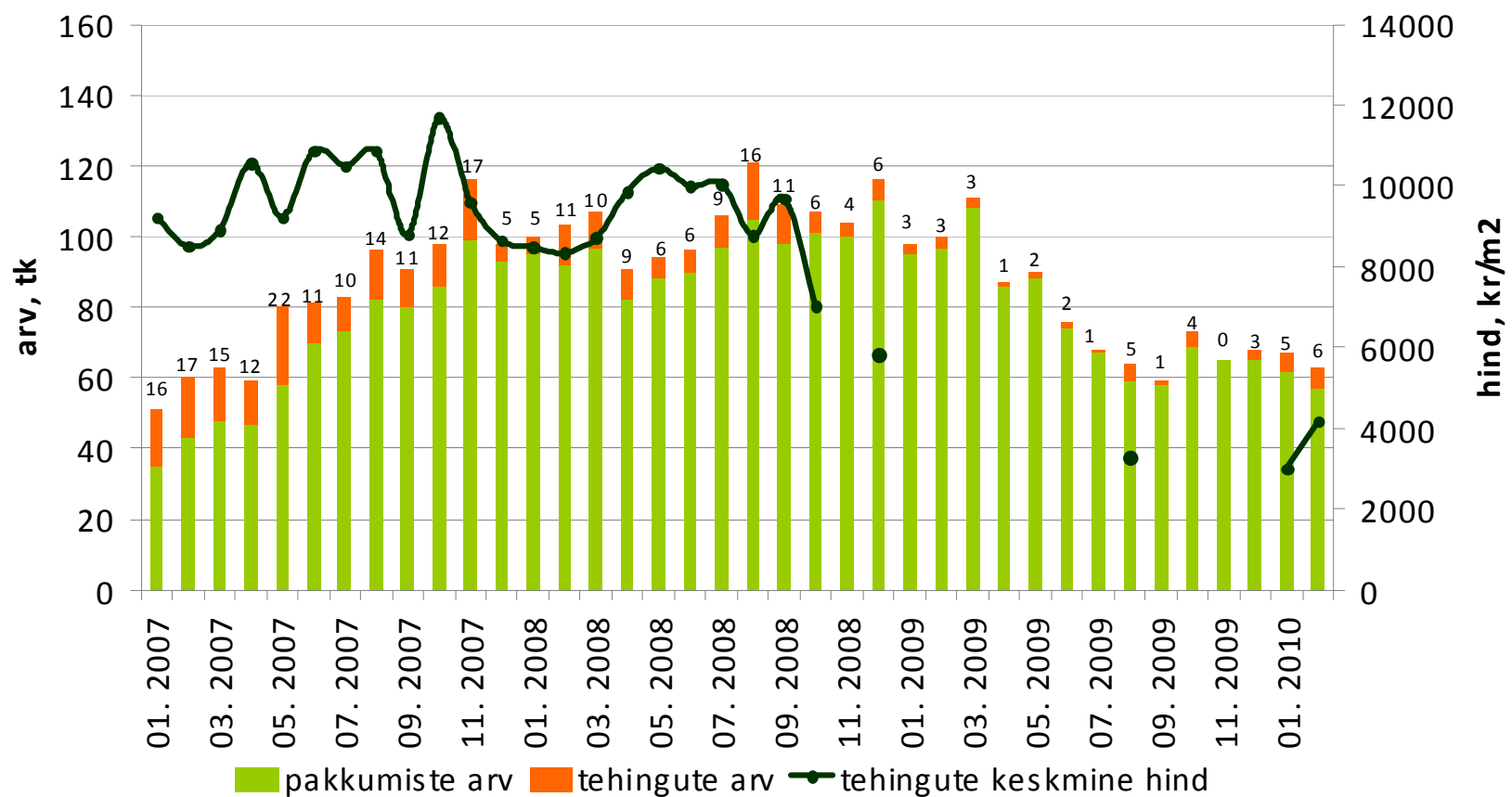
Viljandi korteriomandid



Allikad: Maa-amet, City24

Tehinguhind on muutunud võrreldes :
 -hinnatipuga (oktoober 2007 .a.) **-64%**
 -eelmise kuuga **+39,2%**

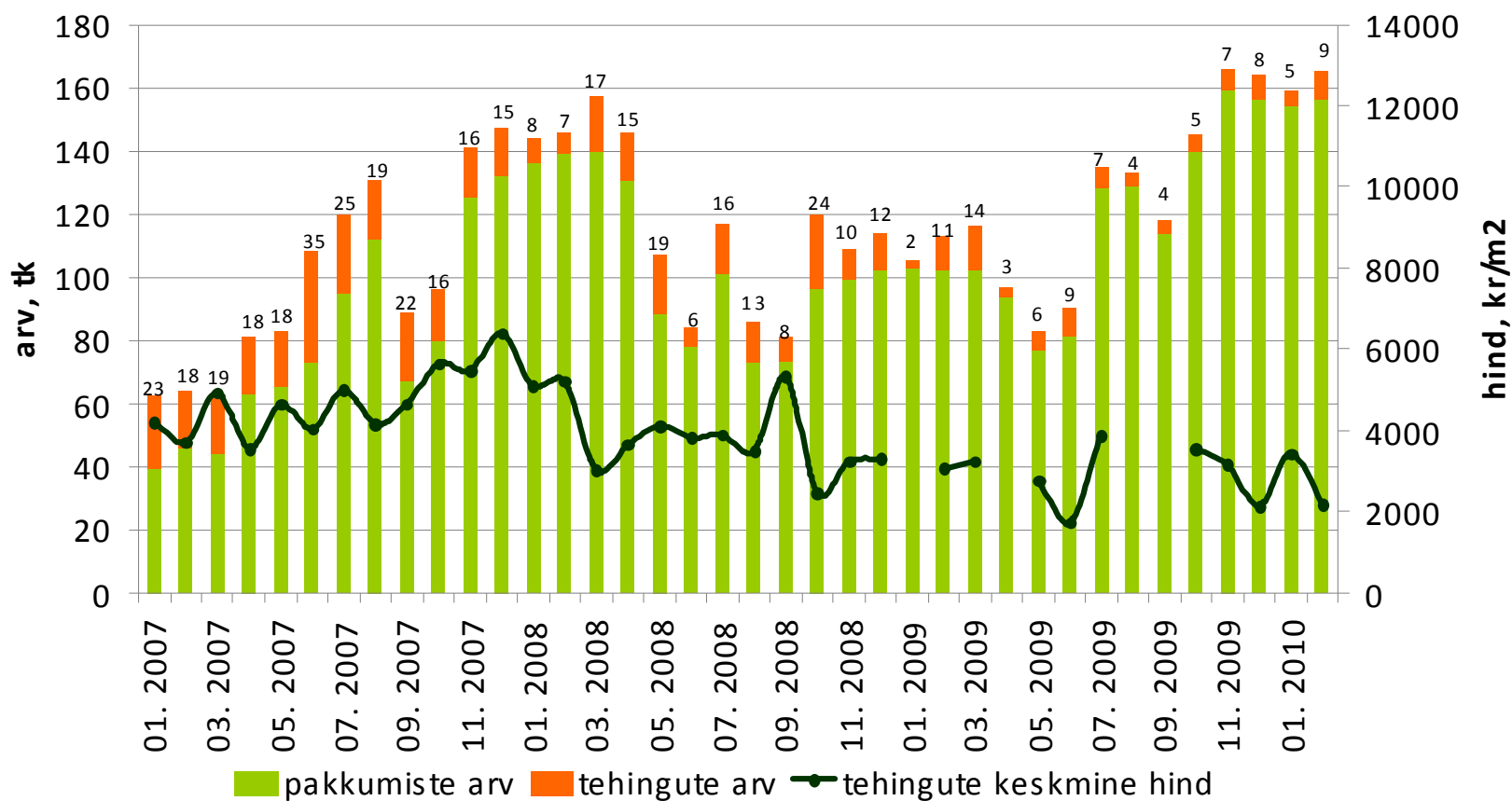
Paide korteriomandid



Allikad: Maa-amet, City24

Tehinguhind on muutunud võrreldes :
 -hinnatipuga (detsember 2007 .a.) **-66%**
 -eelmise kuuga **-36,4%**

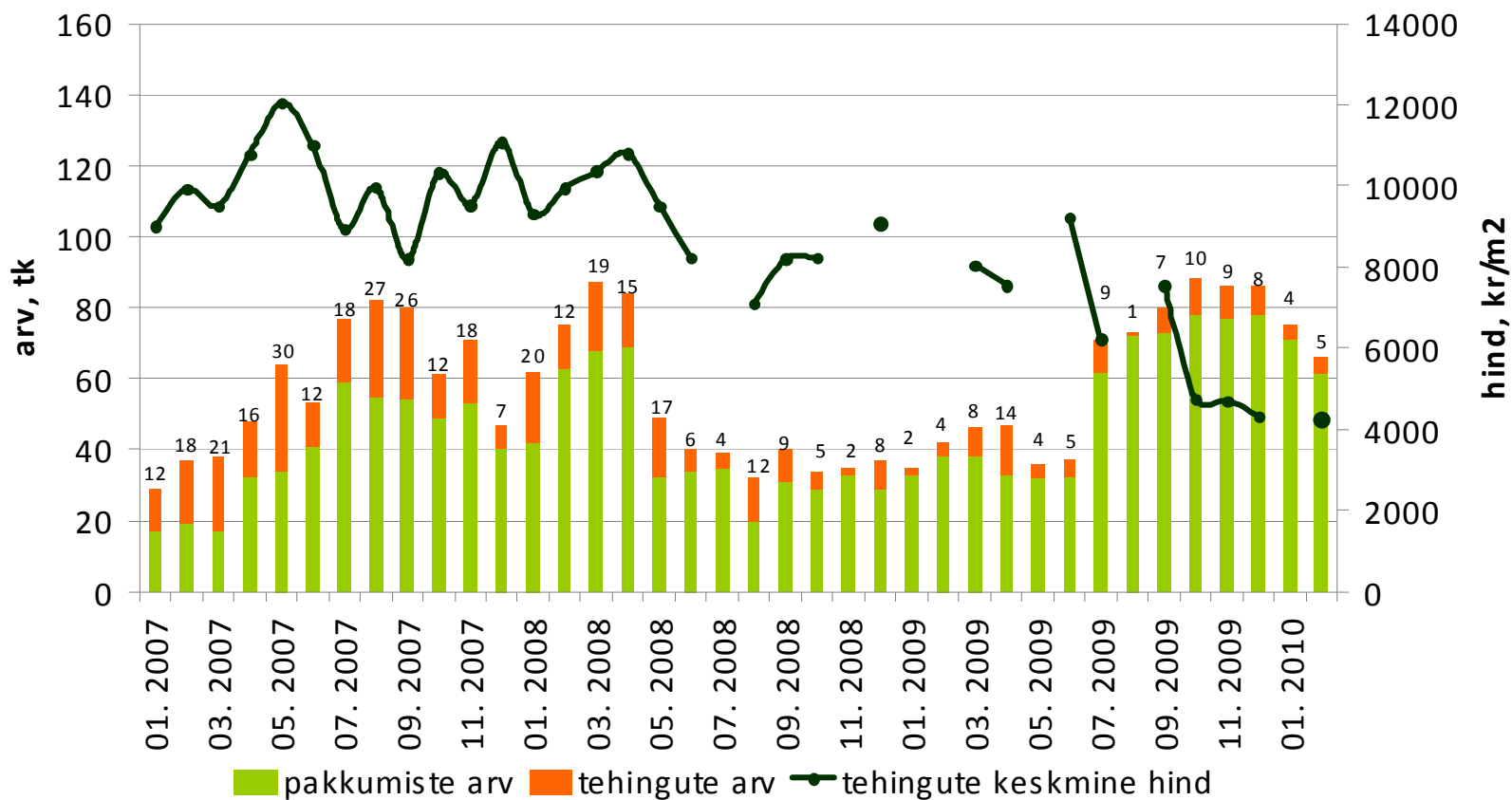
Valga korteriomandid



Allikad: Maa-amet, City24

Tehinguhind on muutunud võrreldes :
 -hinnatipuga (mai 2007 .a.) **-65%**
 -eelmise kuuga: ametlik hinnainfo puudub

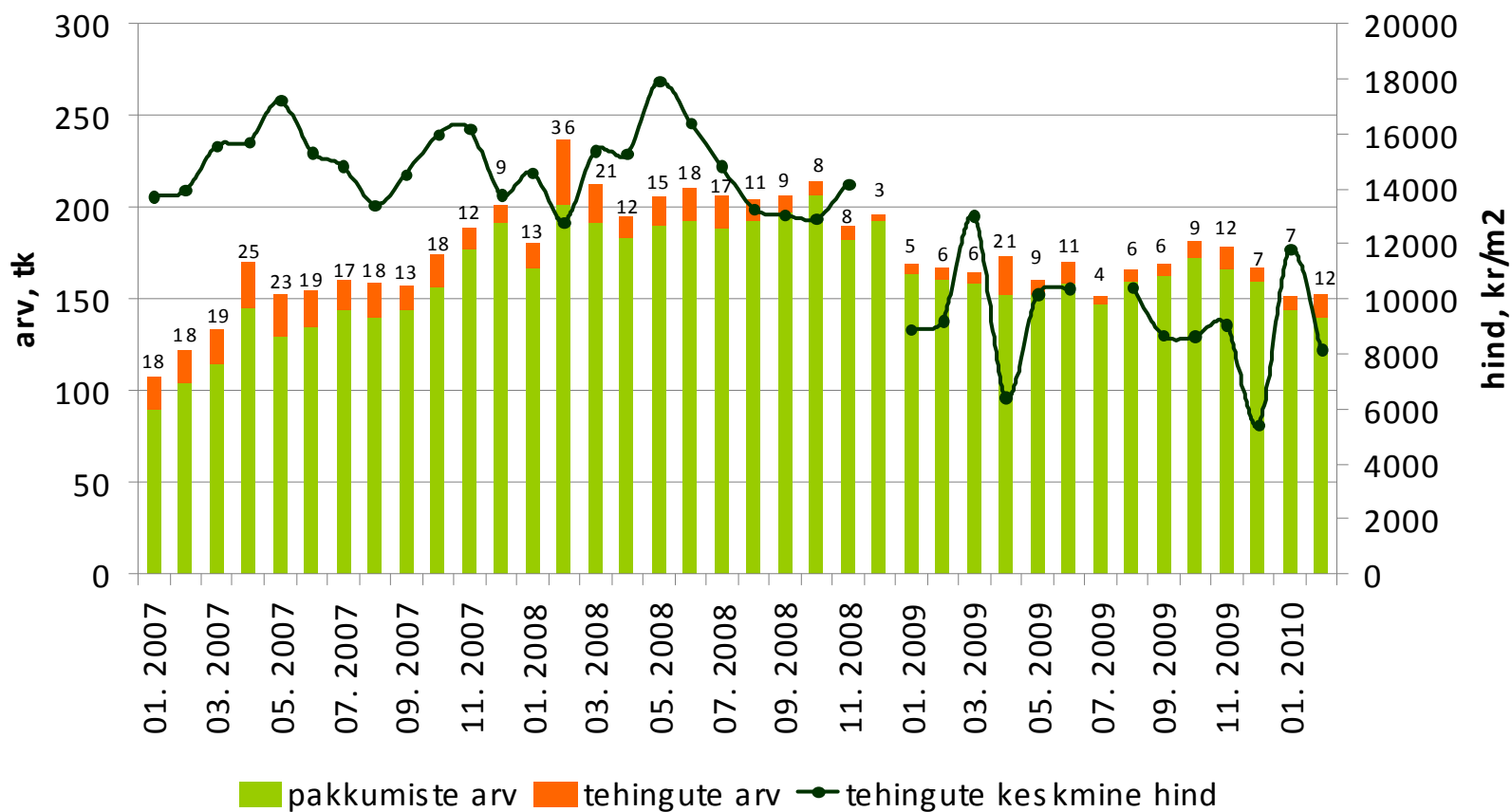
Võru korteriomandid



Allikad: Maa-amet, City24

Tehinguhind on muutunud võrreldes :
 -hinnatipuga (mai 2008 .a.) **-54%**
 -eelmise kuuga **-30,7%**

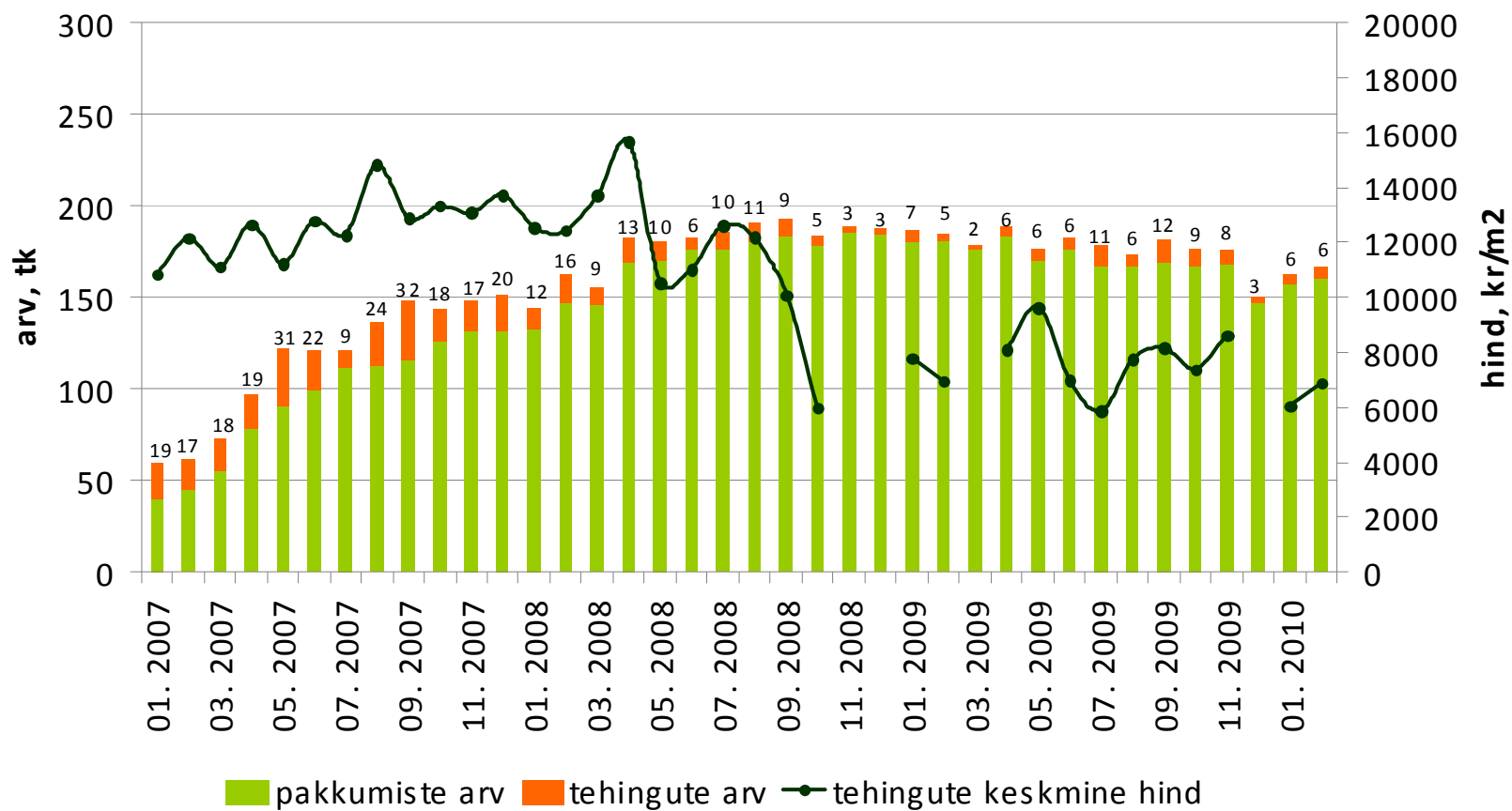
Kuressaare korteriomandid



Allikad: Maa-amet, City24

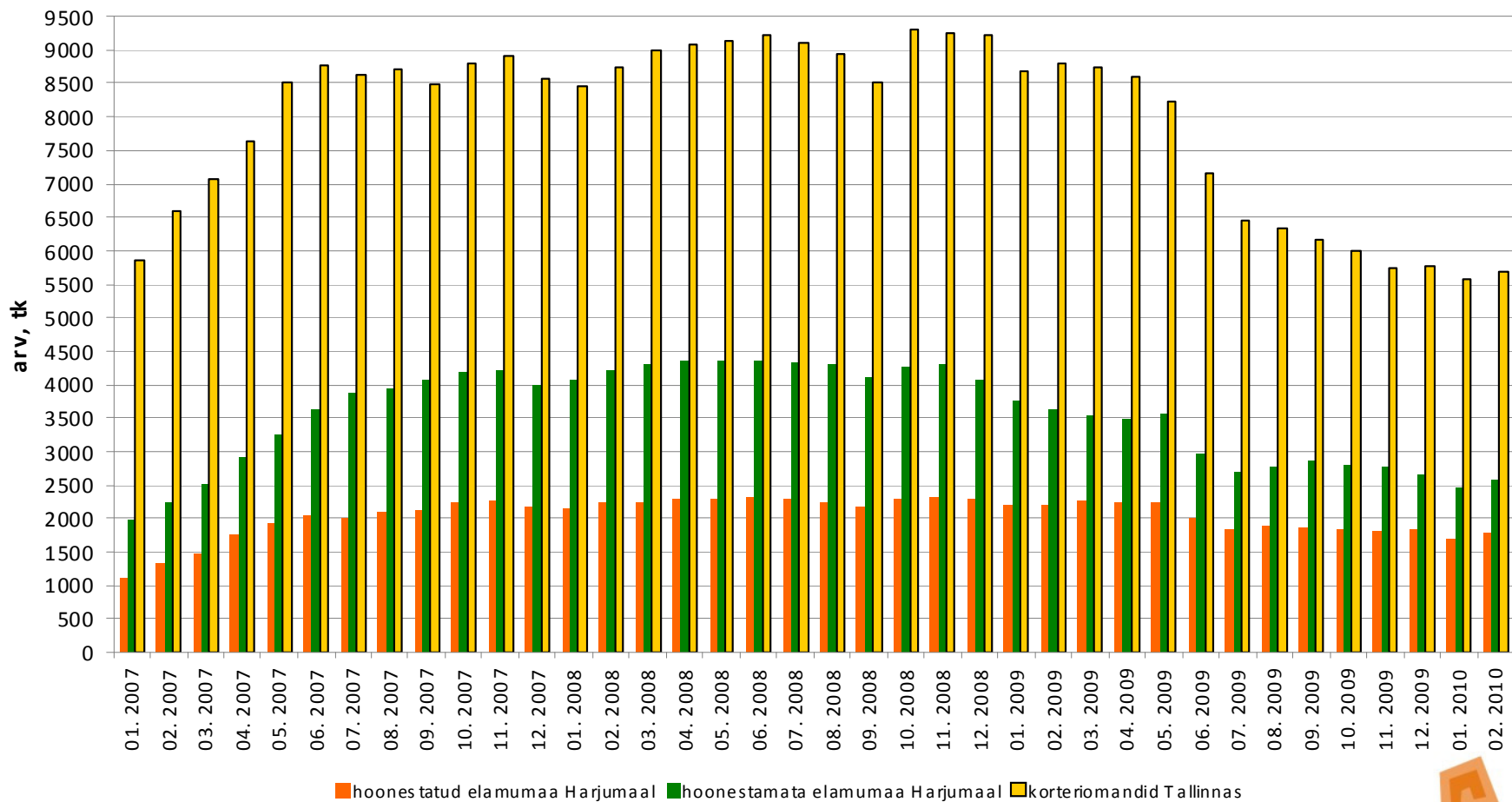
Tehinguhind on muutunud võrreldes :
 -hinnatipuga (aprill 2008 .a.) **-56%**
 -eelmise kuuga **+13,9%**

Haapsalu korteriomandid

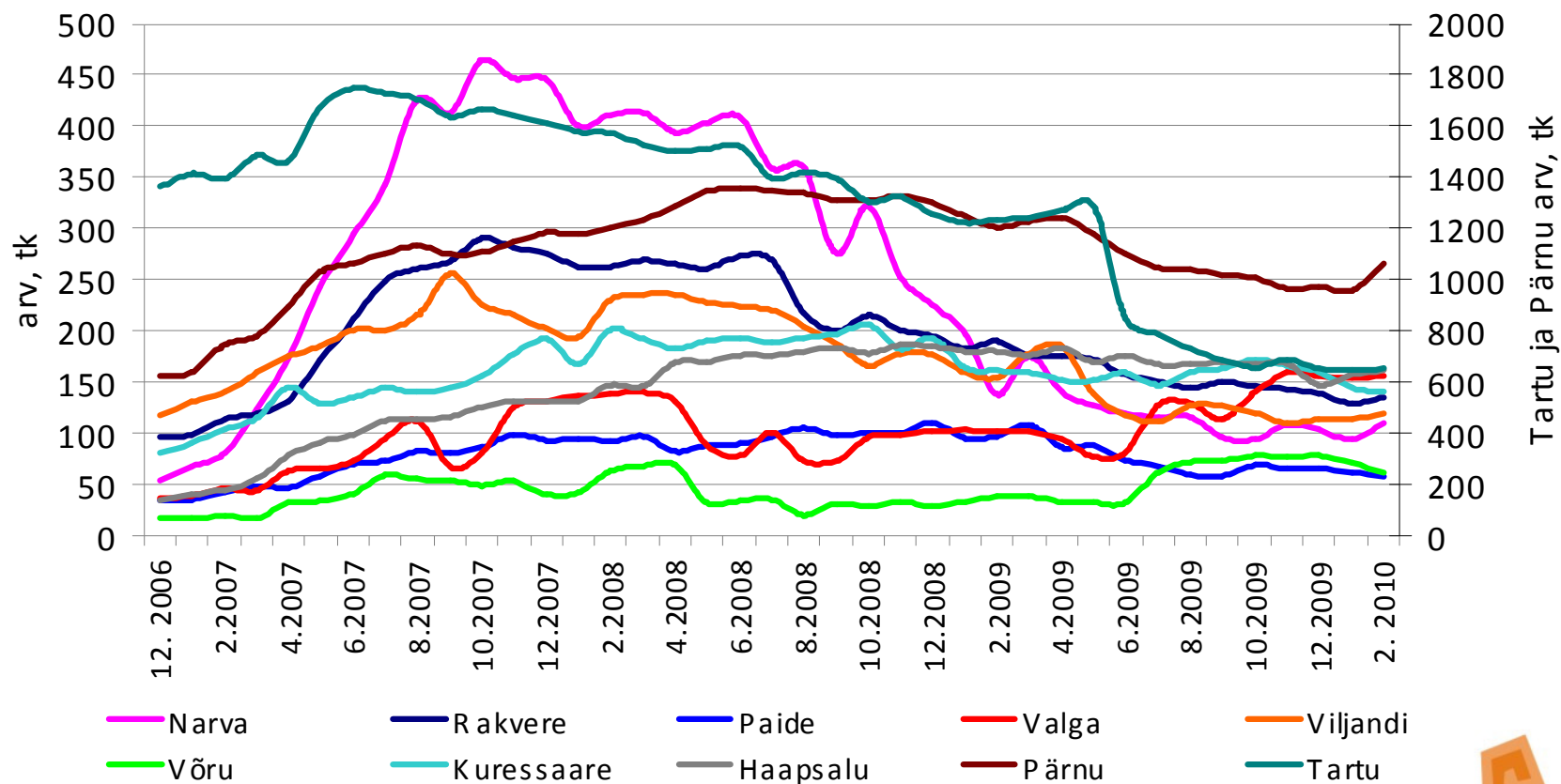


Allikad: Maa-amet, City24

Elukondliku kinnisvara pakumiste arv

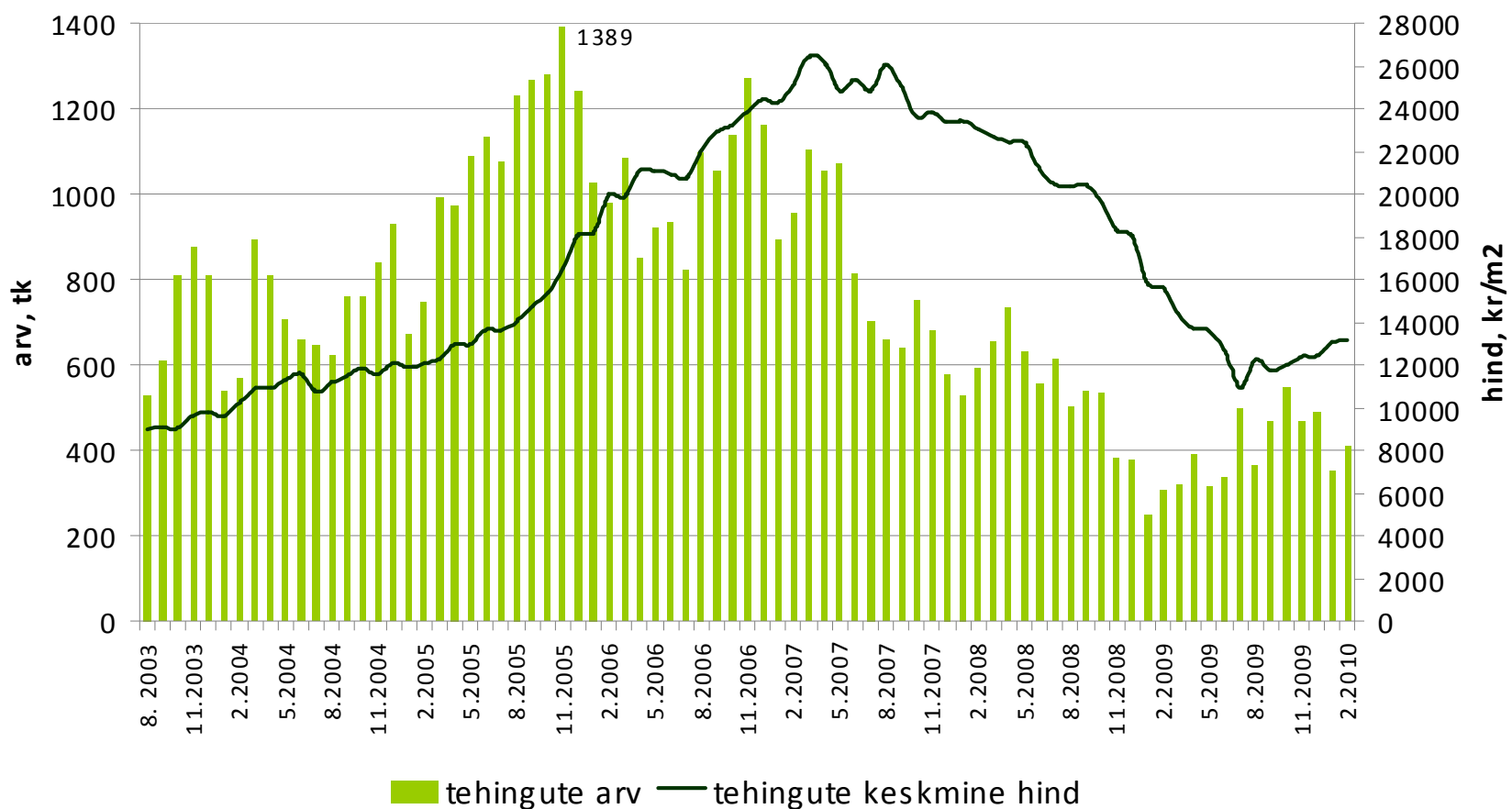


Korteriomandite pakkumiste arv Ees ti linnades (City24 baasil)



Tehinguhind on muutunud võrreldes :
 -hinnatipuga (märts 2007 .a.) **-50%**
 -eelmise kuuga **+1,2%**

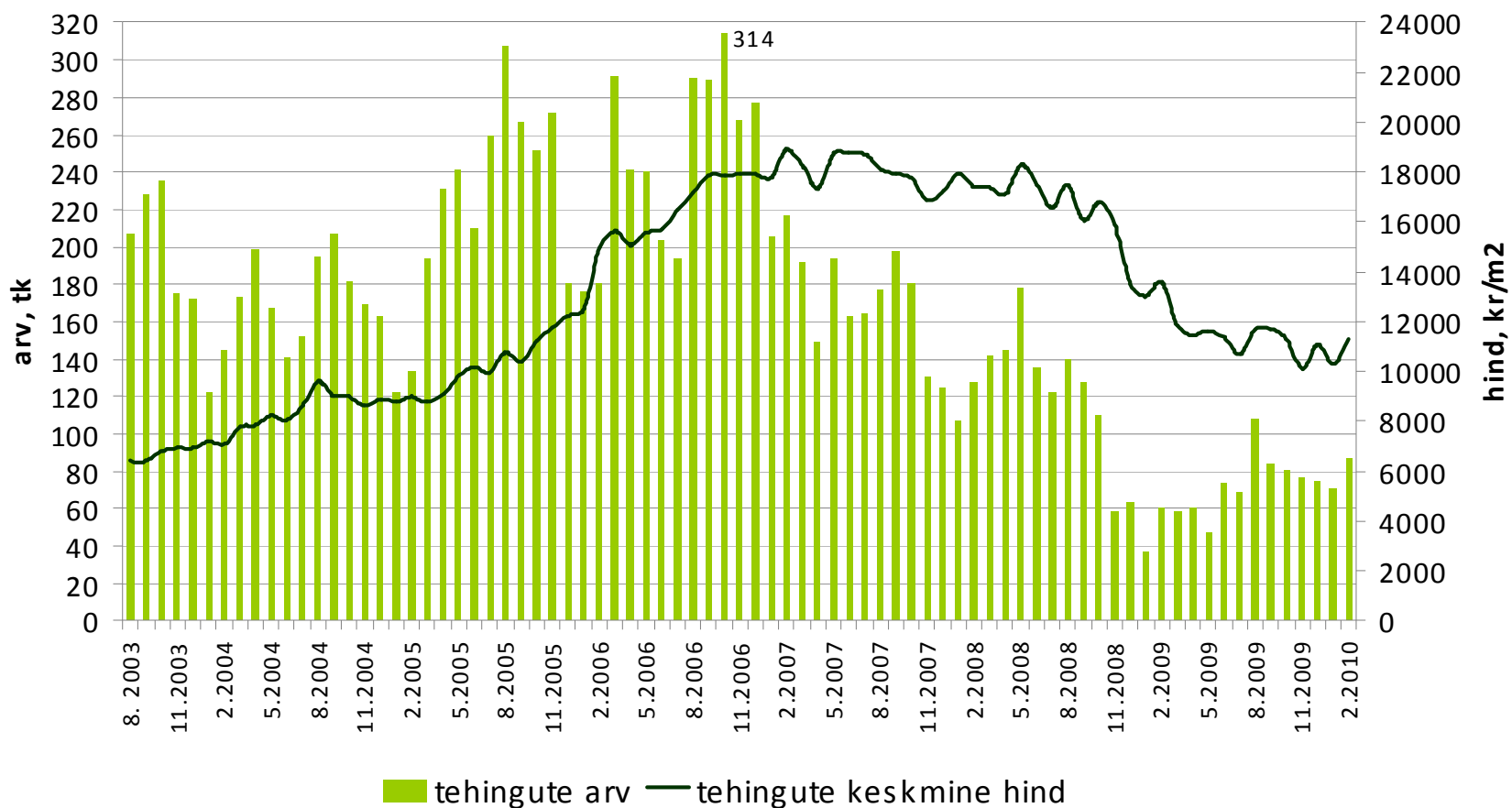
Tallinna korteriomandid



Allikas: Maa-amet

Tehinguhind on muutunud võrreldes :
 -hinnatipuga (veebruar 2007 .a.) **-40%**
 -eelmise kuuga **+10,1%**

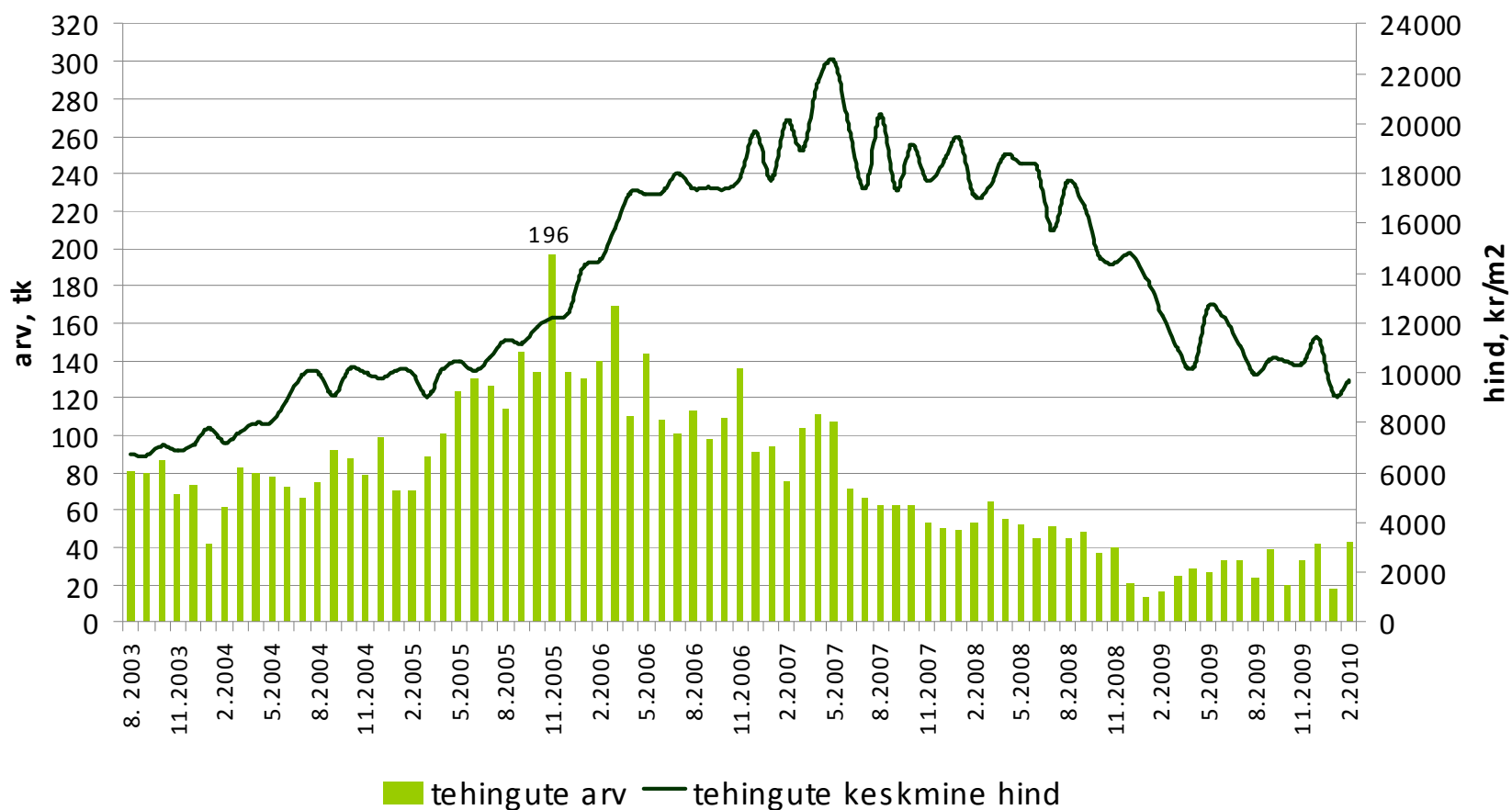
Tartu korteriomandid



Allikas: Maa-amet

Tehinguhind on muutunud võrreldes :
 -hinnatipuga (mai 2007 .a.) **-57%**
 -eelmise kuuga **+6%**

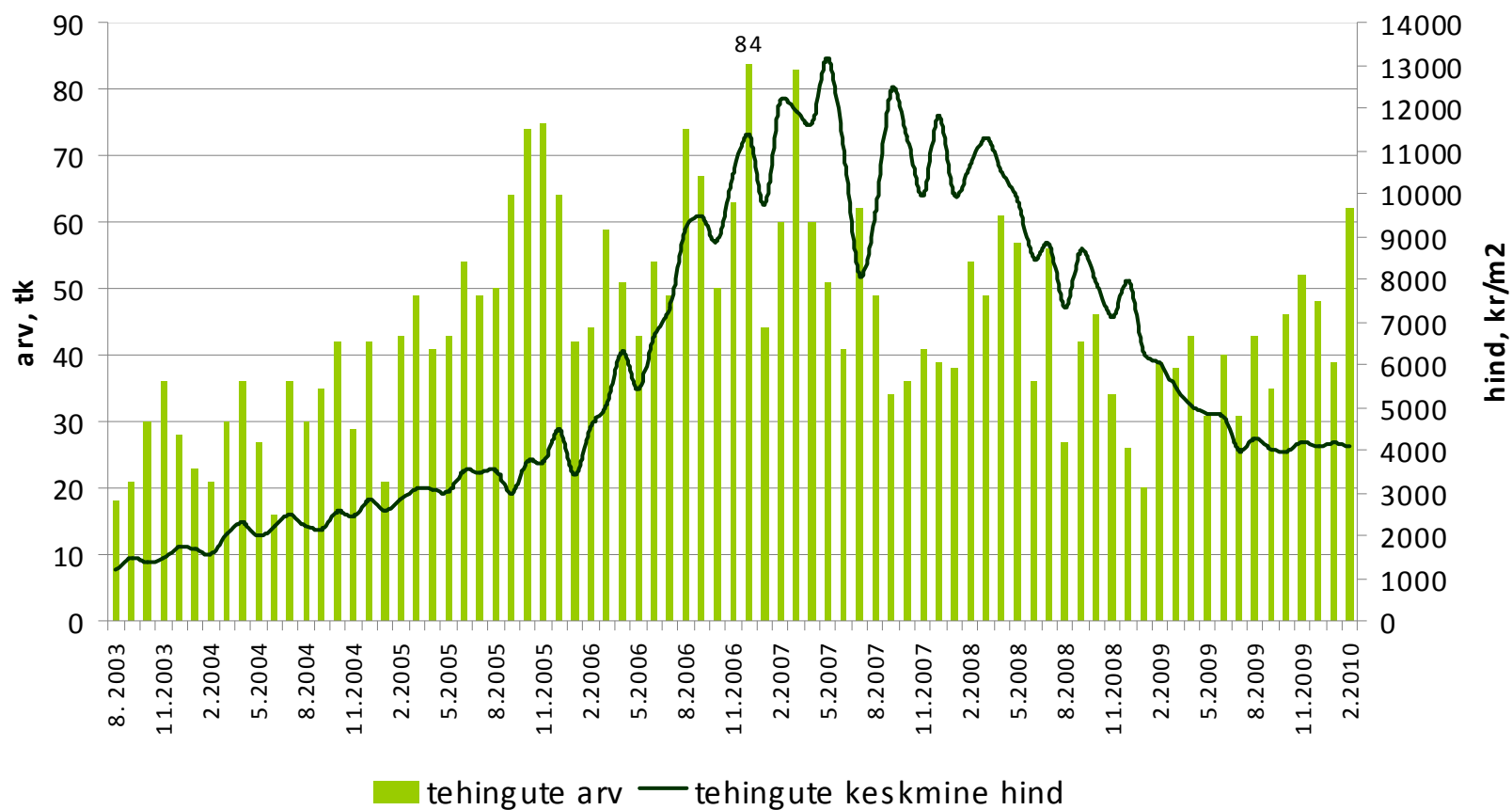
Pärnu korteriomandid



Allikas: Maa-amet

Tehinguhind on muutunud võrreldes :
 -hinnatipuga (mai 2007 .a.) **-69%**
 -eelmise kuuga **-2,1%**

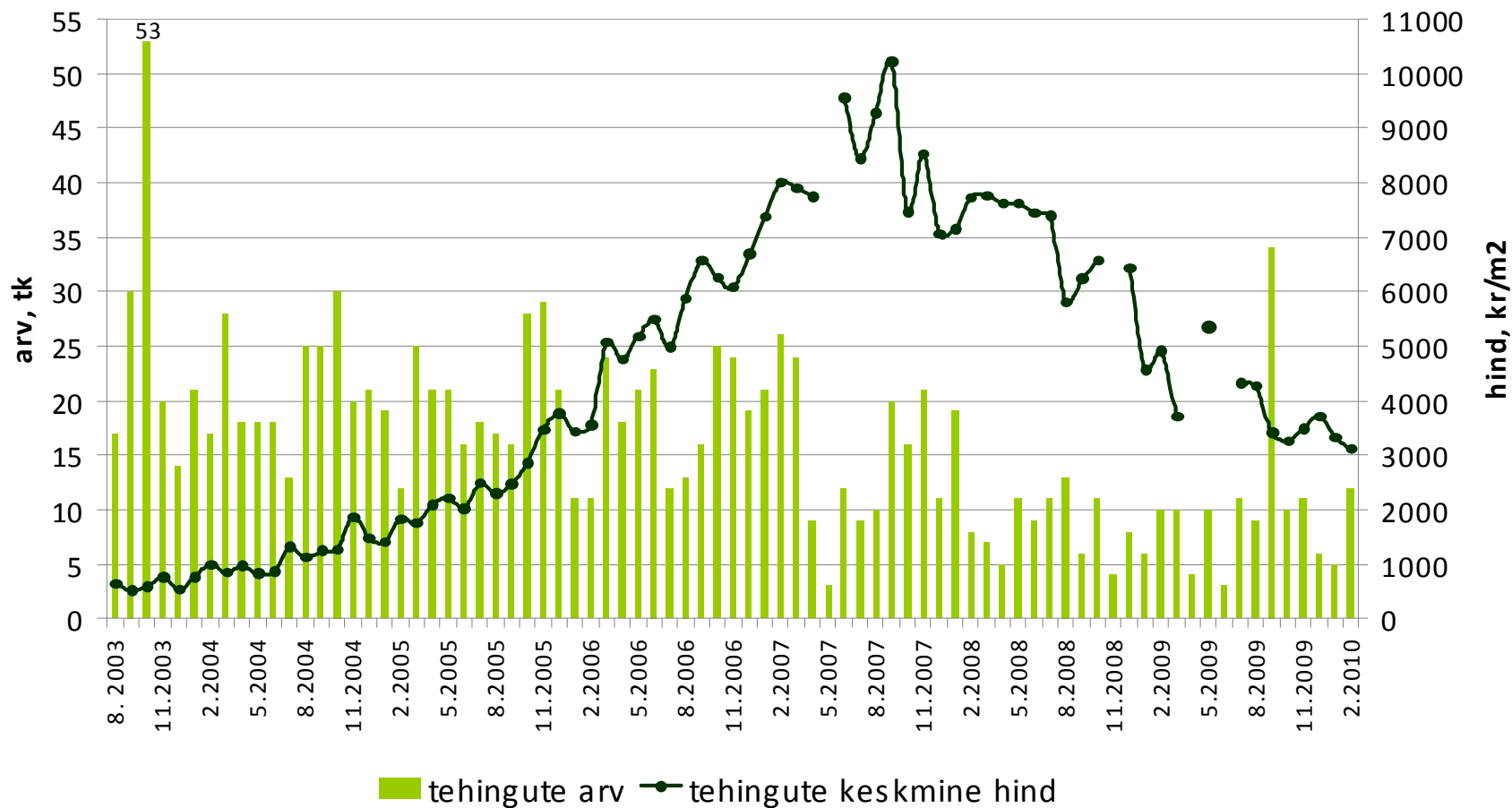
Narva korteriomandid



Allikas: Maa-amet

Tehinguhind on muutunud võrreldes :
 -hinnatipuga (september 2007.a.) **-69%**
 -eelmise kuuga **-6%**

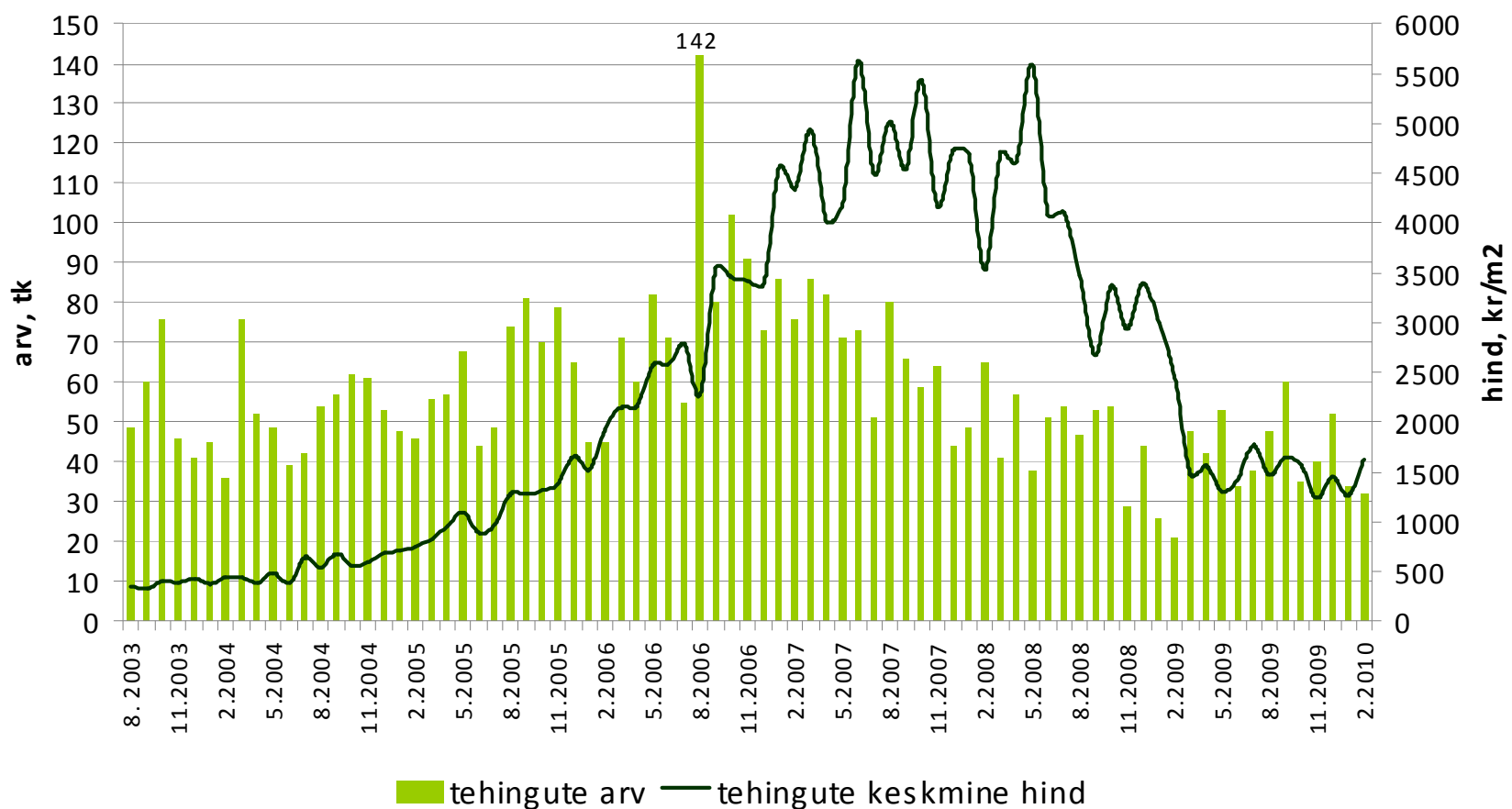
Jõhvi korteriomandid



Allikas: Maa-amet

Tehinguhind on muutunud võrreldes :
 -hinnatipuga (juuni 2007 .a.) **-71%**
 -eelmise kuuga **+27,8%**

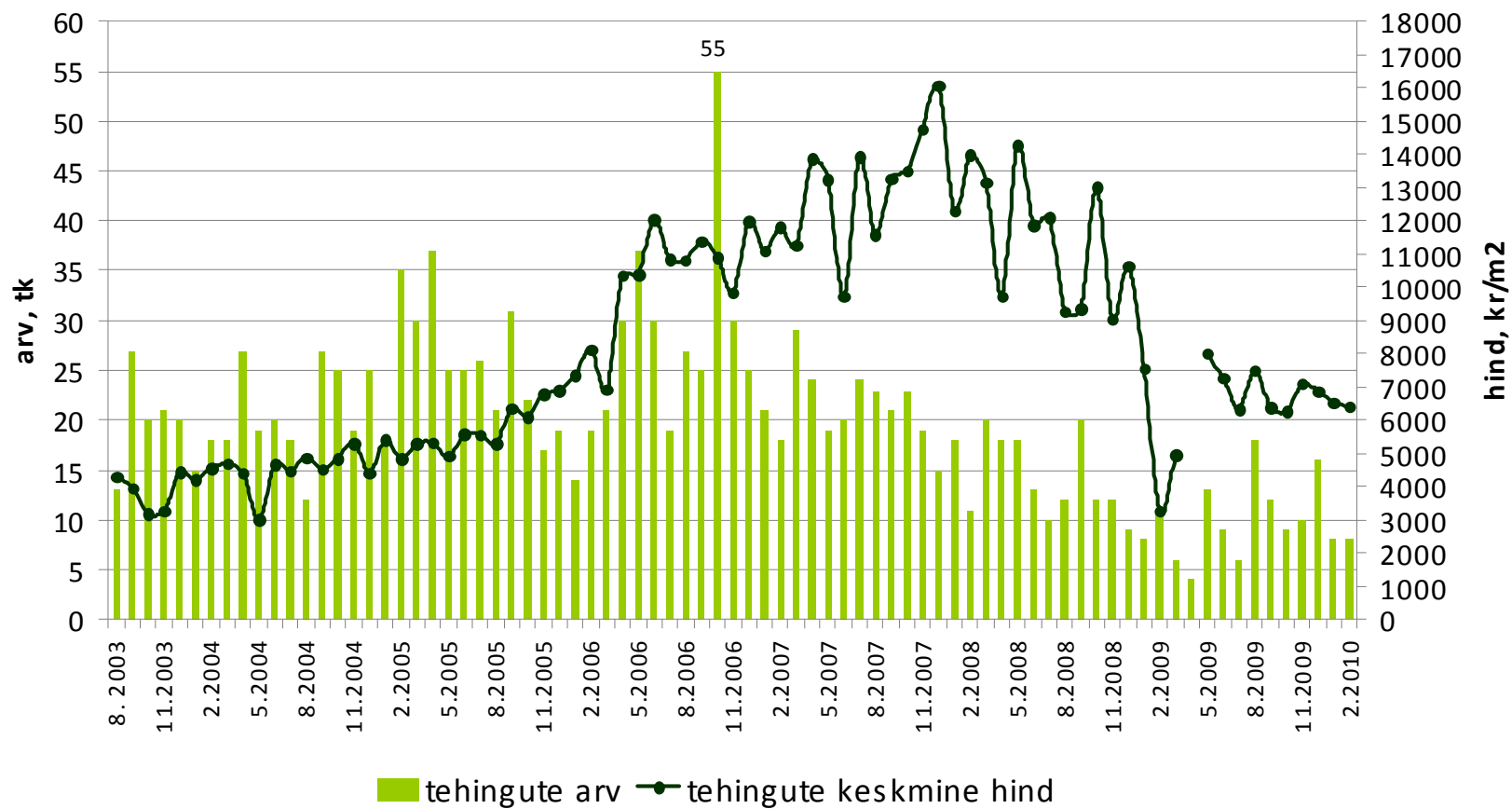
Kohtla-Järve korteriomandid



Allikas: Maa-amet

Tehinguhind on muutunud võrreldes :
 -hinnatipuga (detsember 2007 .a.) **-60%**
 -eelmise kuuga **-1,5%**

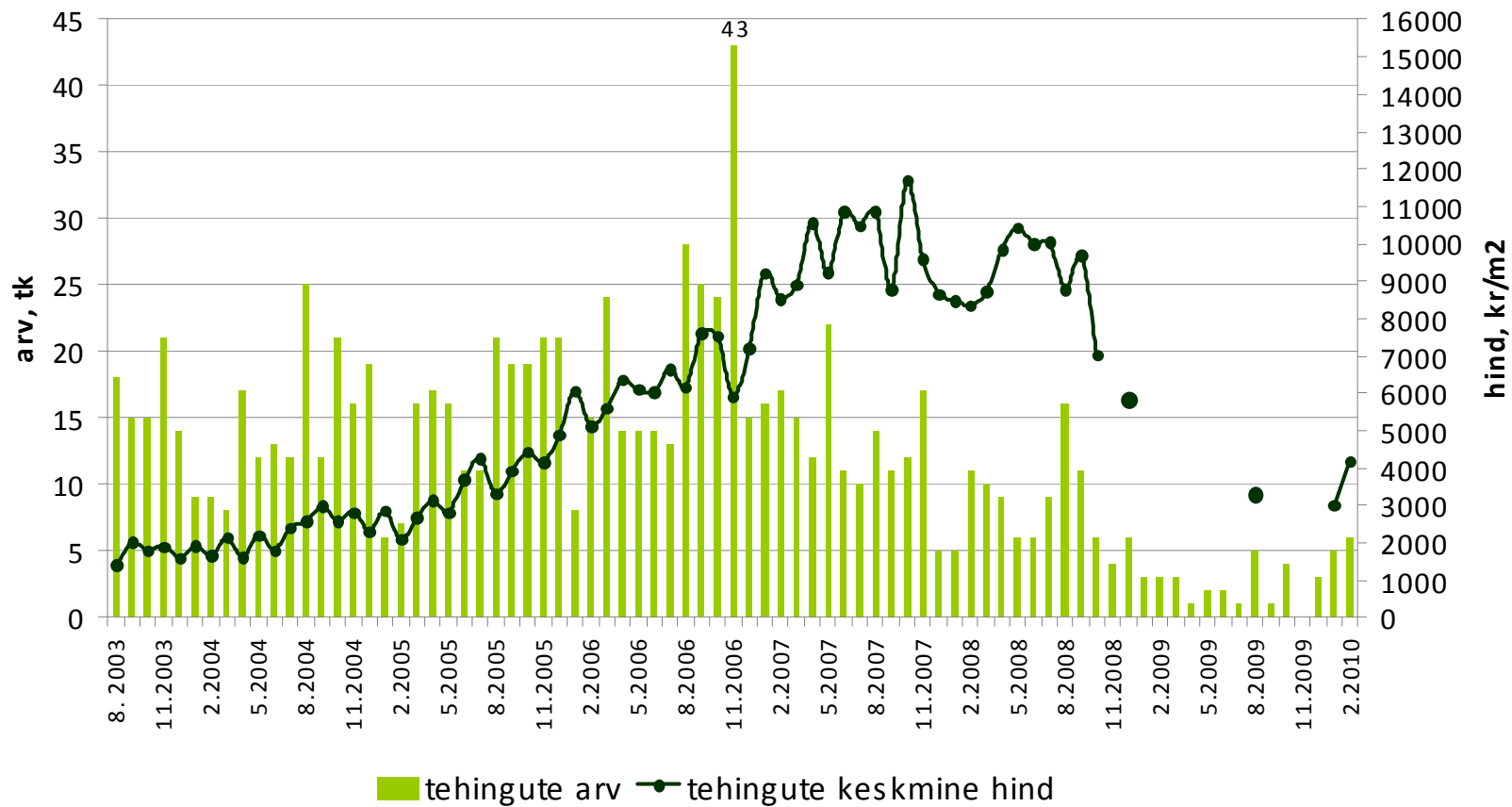
Rakvere korteriomandid



Allikas: Maa-amet

Tehinguhind on muutunud võrreldes :
 -hinnatipuga (oktoober 2007 .a.) **-64%**
 -eelmise kuuga **+39,2%**

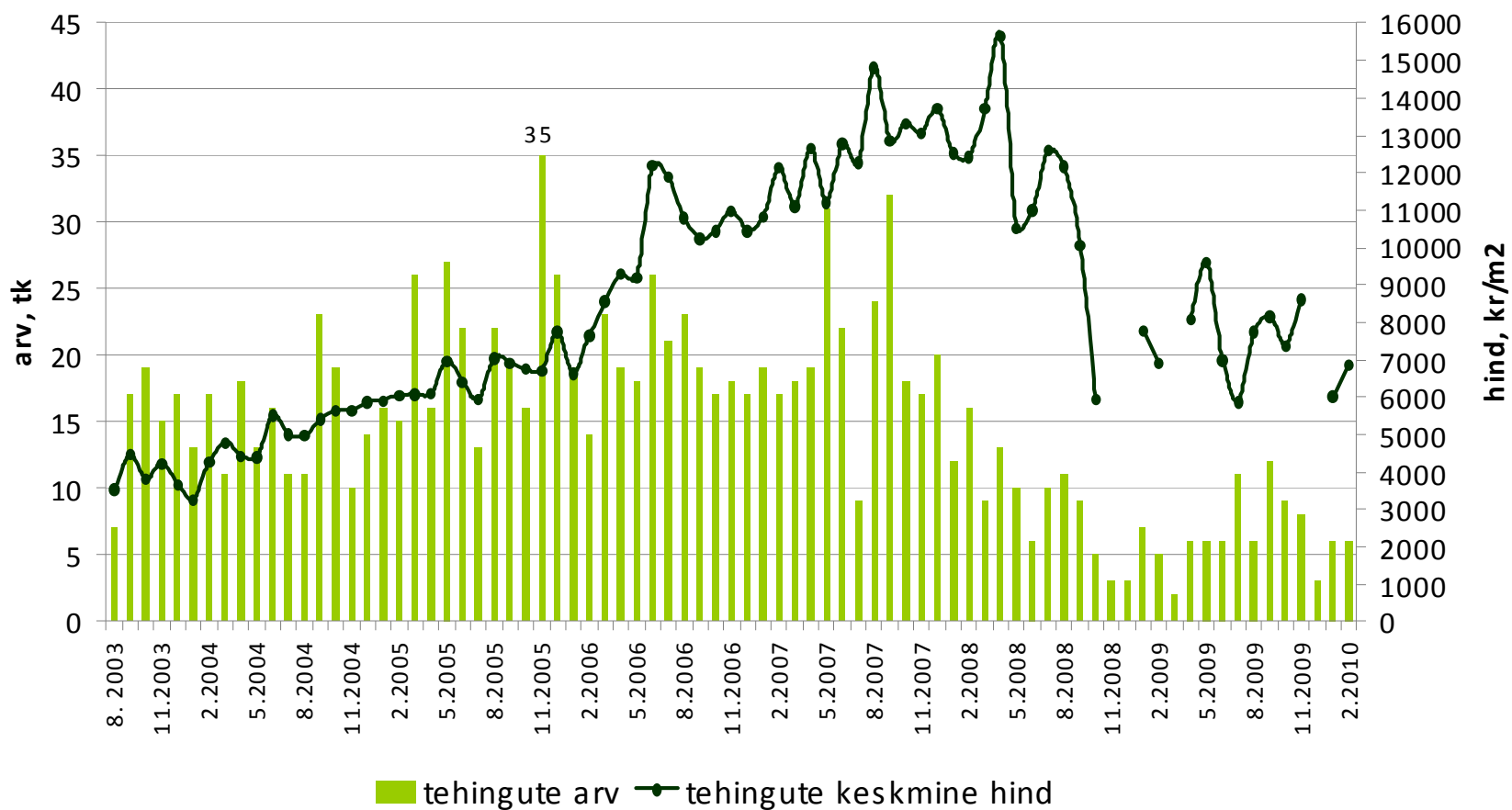
Paide korteriomandid



Allikas: Maa-amet

Tehinguhind on muutunud võrreldes :
 -hinnatipuga (aprill 2008 .a.) **-56%**
 -eelmise kuuga **+13,9%**

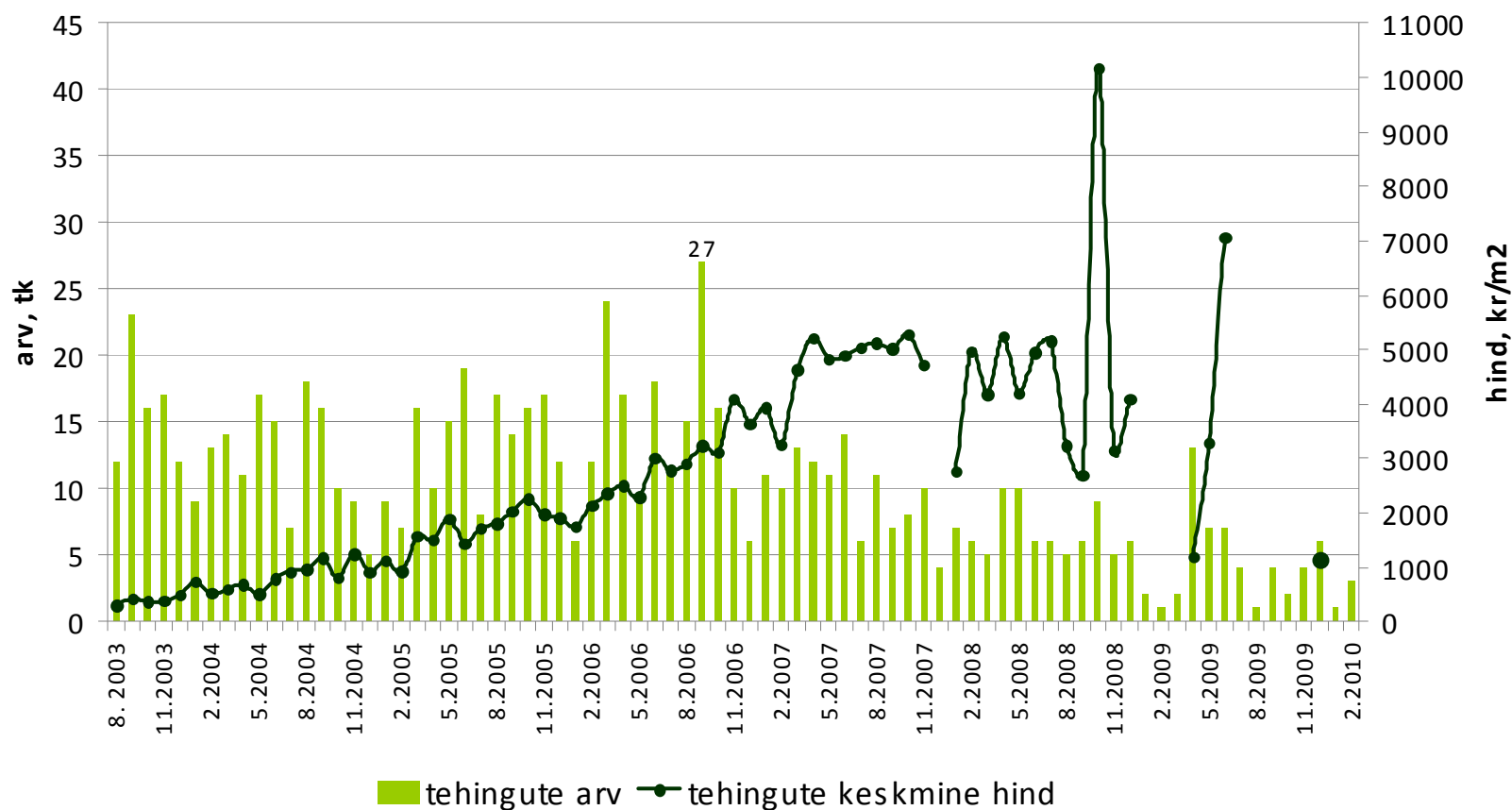
Haapsalu korteriomandid



Allikas: Maa-amet

Tehinguhind on muutunud võrreldes :
 -hinnatipuga (oktoober 2008 .a.): ametlik hinnainfo puudub
 -eelmise kuuga: ametlik hinnainfo puudub

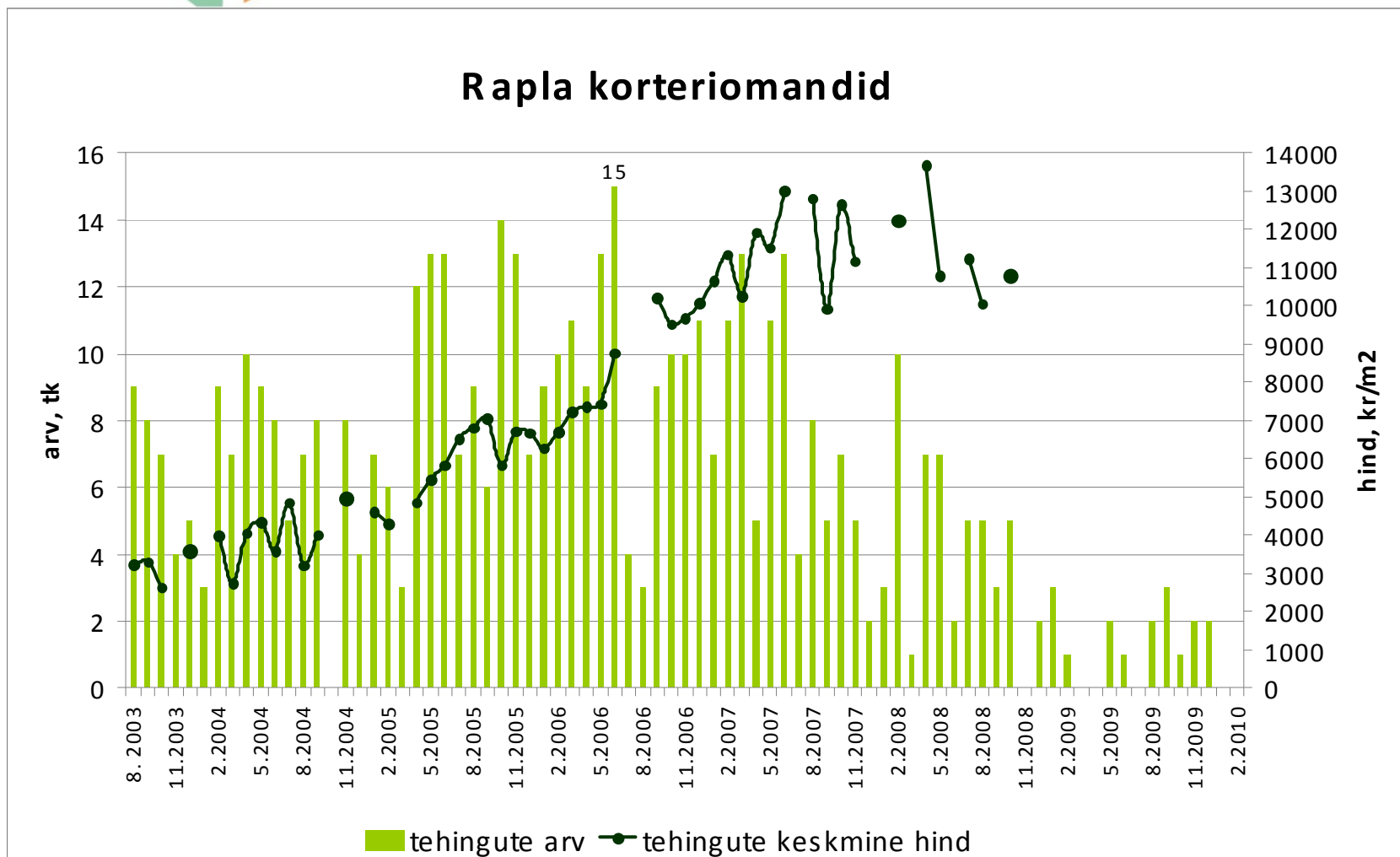
Jõgeva korteriomandid



Allikas: Maa-amet

* 2008-2009 järsud hinnatõusud on tingitud vabaturuvälistest tehingutest

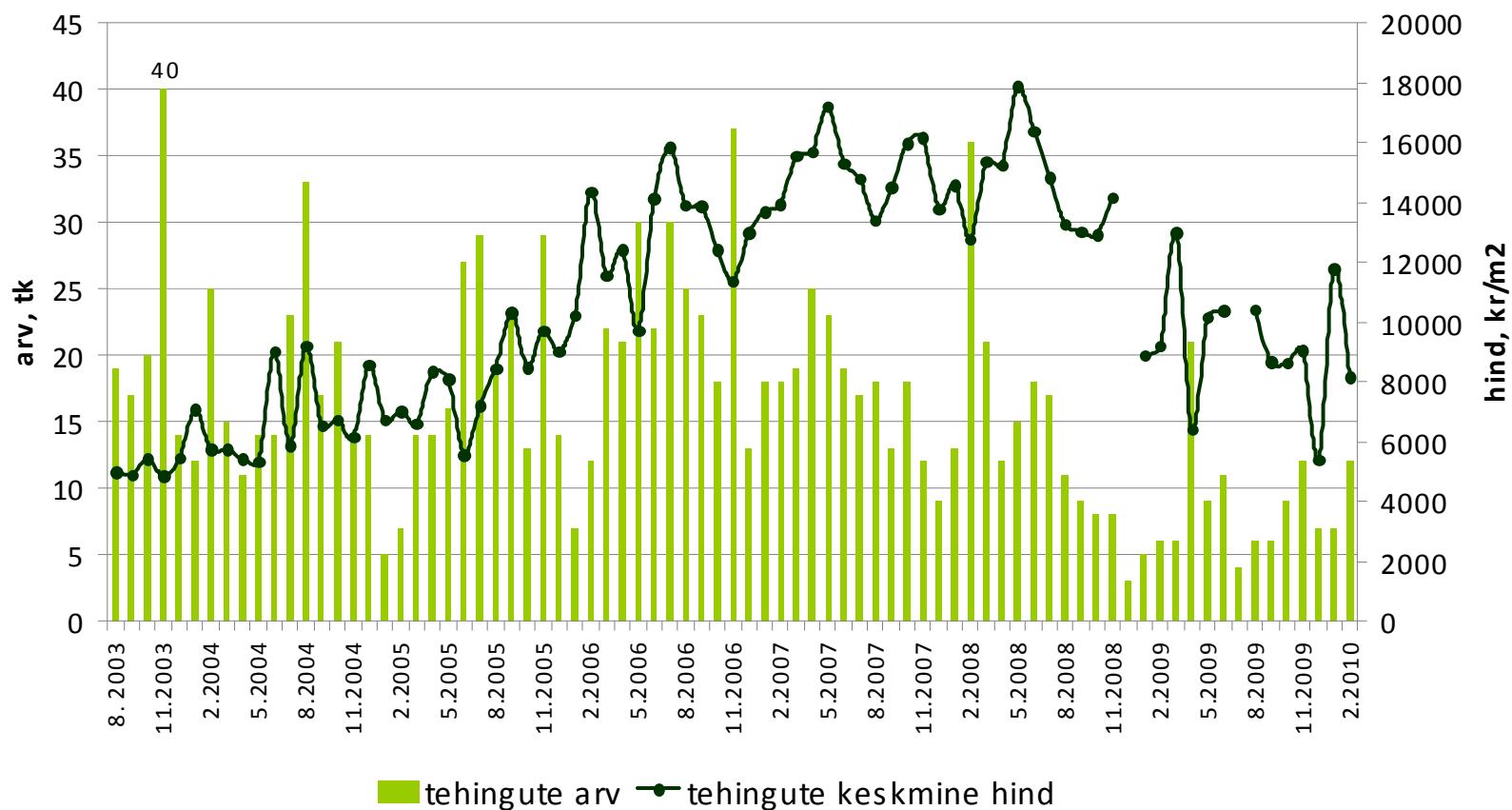
Tehinguhind on muutunud võrreldes :
 -hinnatipuga (aprill 2008 .a.): ametlik hinnainfo puudub
 -eelmise kuuga: ametlik hinnainfo puudub



Allikas: Maa-amet

Tehinguhind on muutunud võrreldes :
 -hinnatipuga (mai 2008 .a.) **-54%**
 -eelmise kuuga **-30,7%**

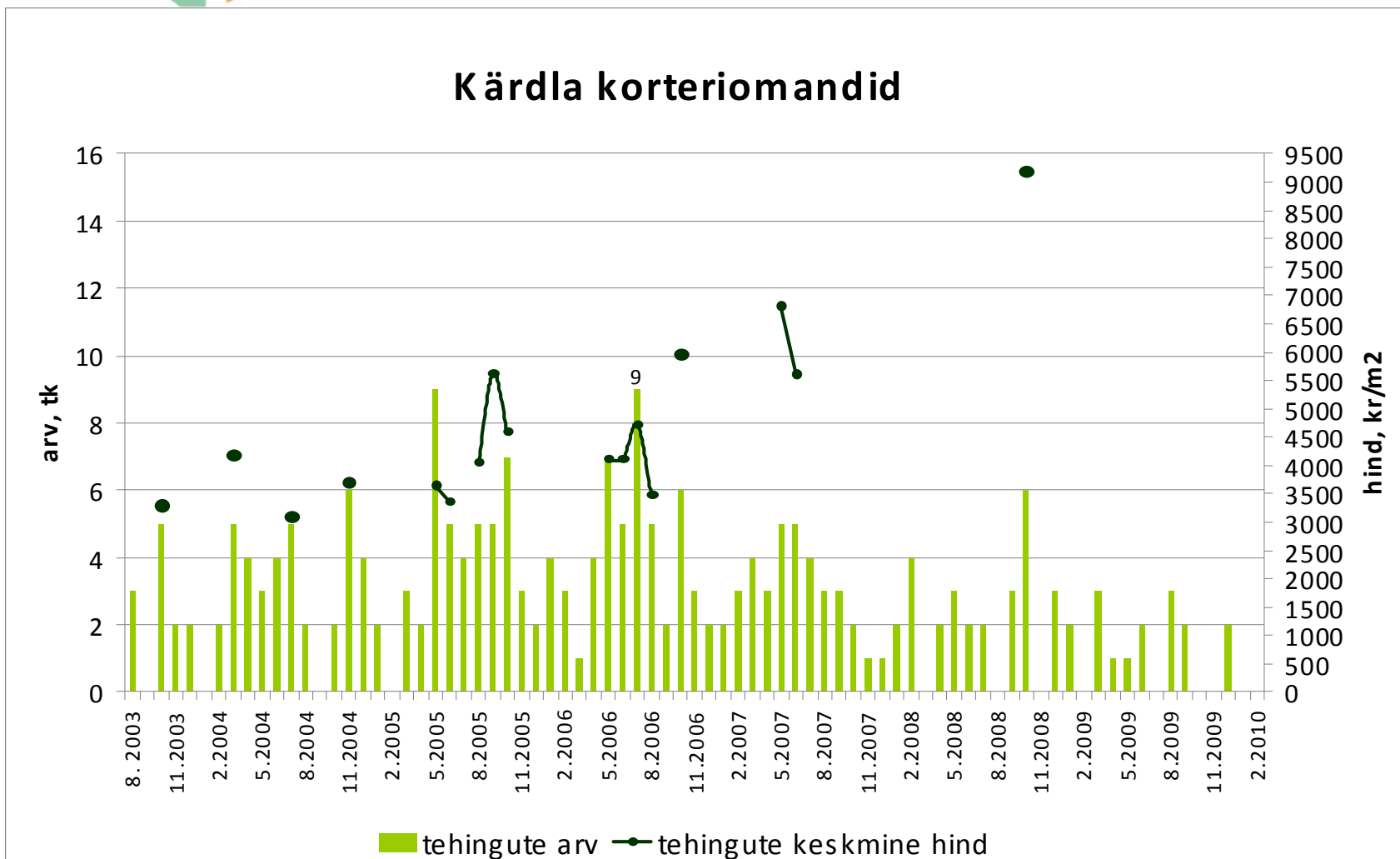
Kuressaare korteriomandid



Allikas: Maa-amet

Tehinguhind on muutunud võrreldes :
 -hinnatipuga (oktoober 2008 .a.): ametlik hinnainfo puudu
 -eelmise kuuga: ametlik hinnainfo puudub

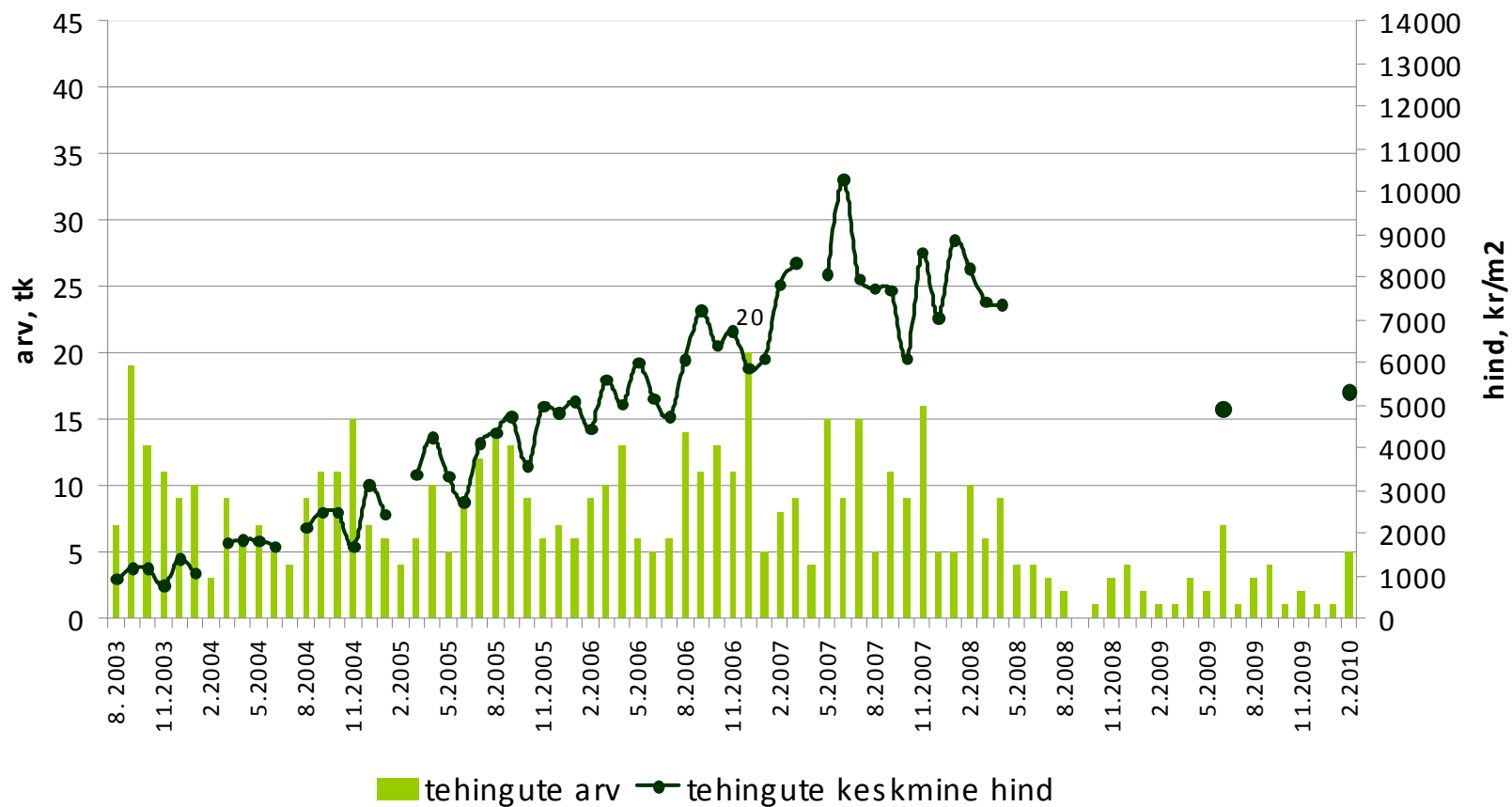
Kärdla korteriomandid



Allikas: Maa-amet

Tehinguhind on muutunud võrreldes :
 -hinnatipuga (juuni 2007 .a.) **-48%**
 -eelmise kuuga: ametlik hinnainfo puudub

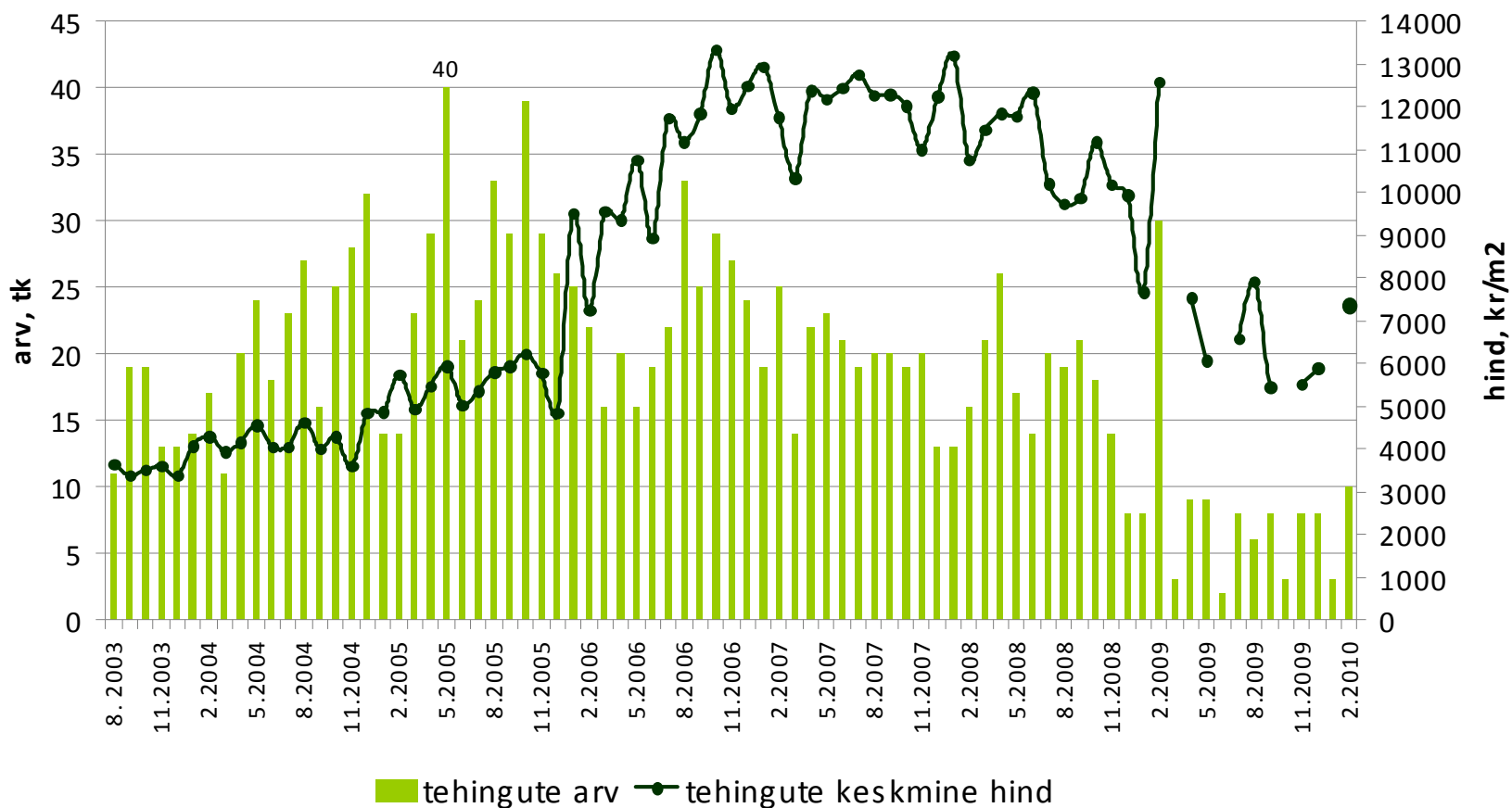
Põlva korteriomandid



Allikas: Maa-amet

Tehinguhind on muutunud võrreldes :
 -hinnatipuga (jaanuar 2008 .a.) **-44%**
 -eelmise kuuga: ametlik hinnainfo puudub

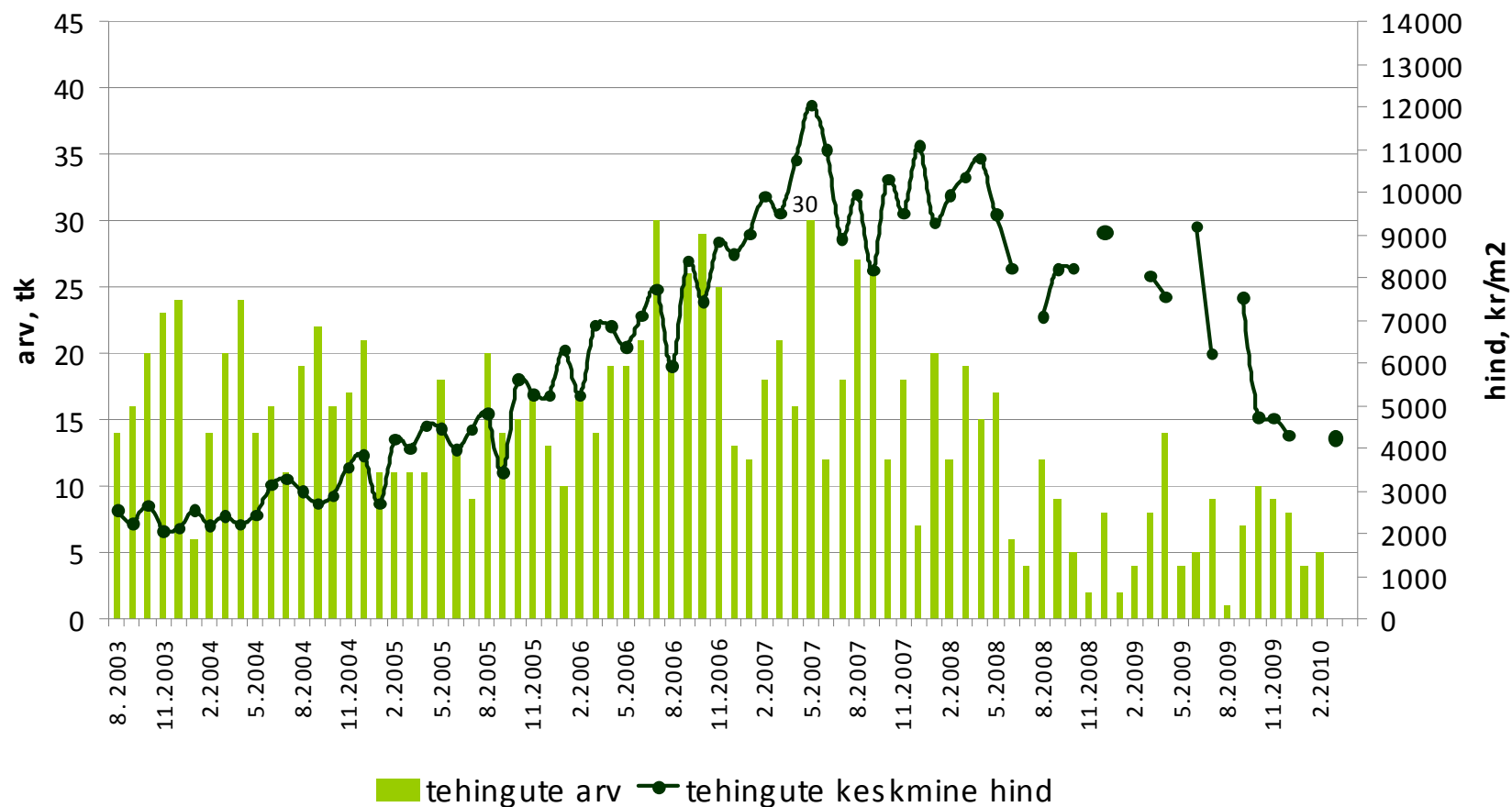
Viljandi korteriomandid



Allikas: Maa-amet

Tehinguhind on muutunud võrreldes :
 -hinnatipuga (mai 2007 .a.) **-65%**
 -eelmise kuuga: ametlik hinnainfo puudub

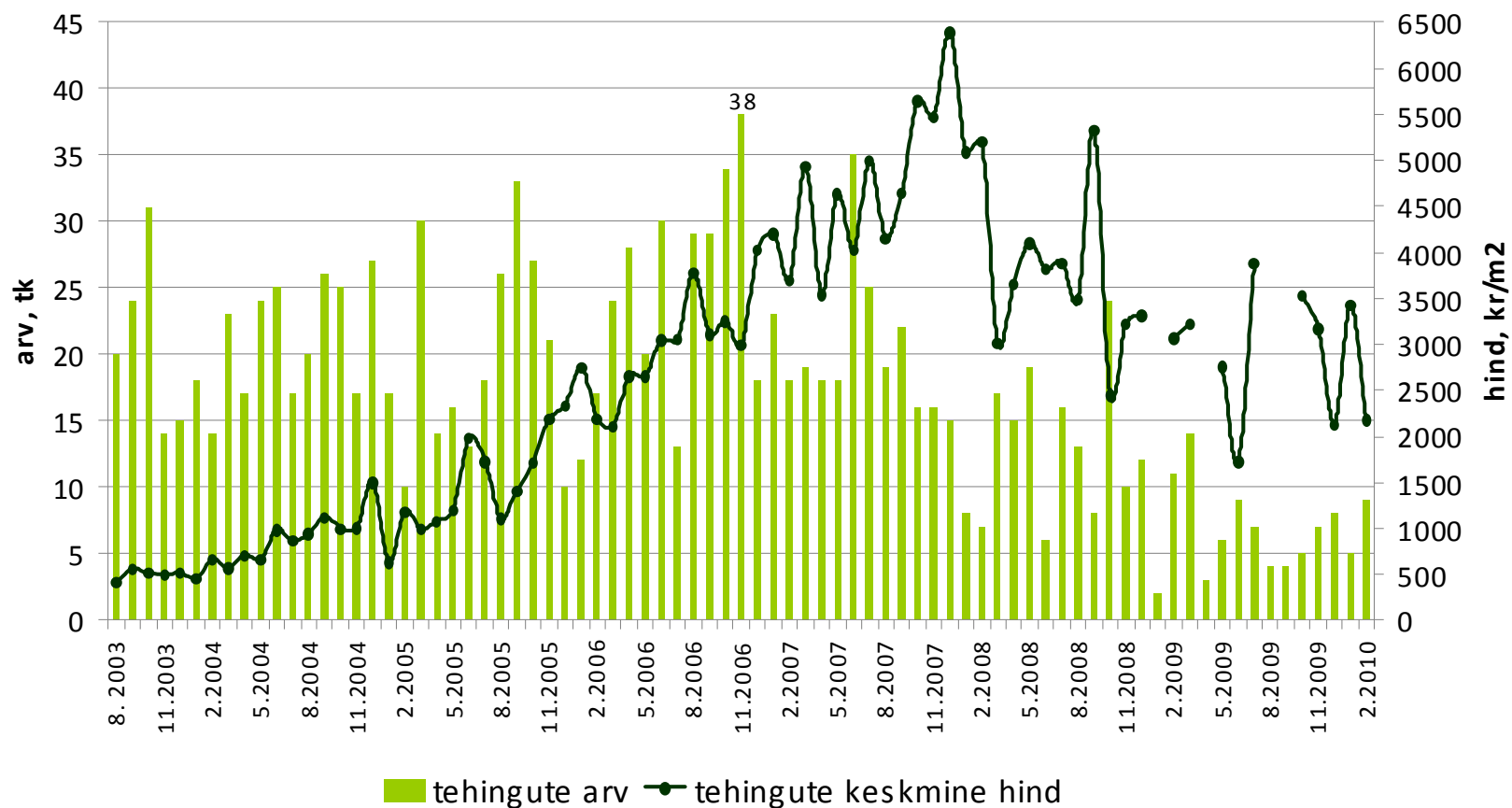
Võru korteriomandid



Allikas: Maa-amet

Tehinguhind on muutunud võrreldes :
 -hinnatipuga (detsember 2007 .a.) **-66%**
 -eelmise kuuga **-36,4%**

Valga korteriomandid



Allikas: Maa-amet