



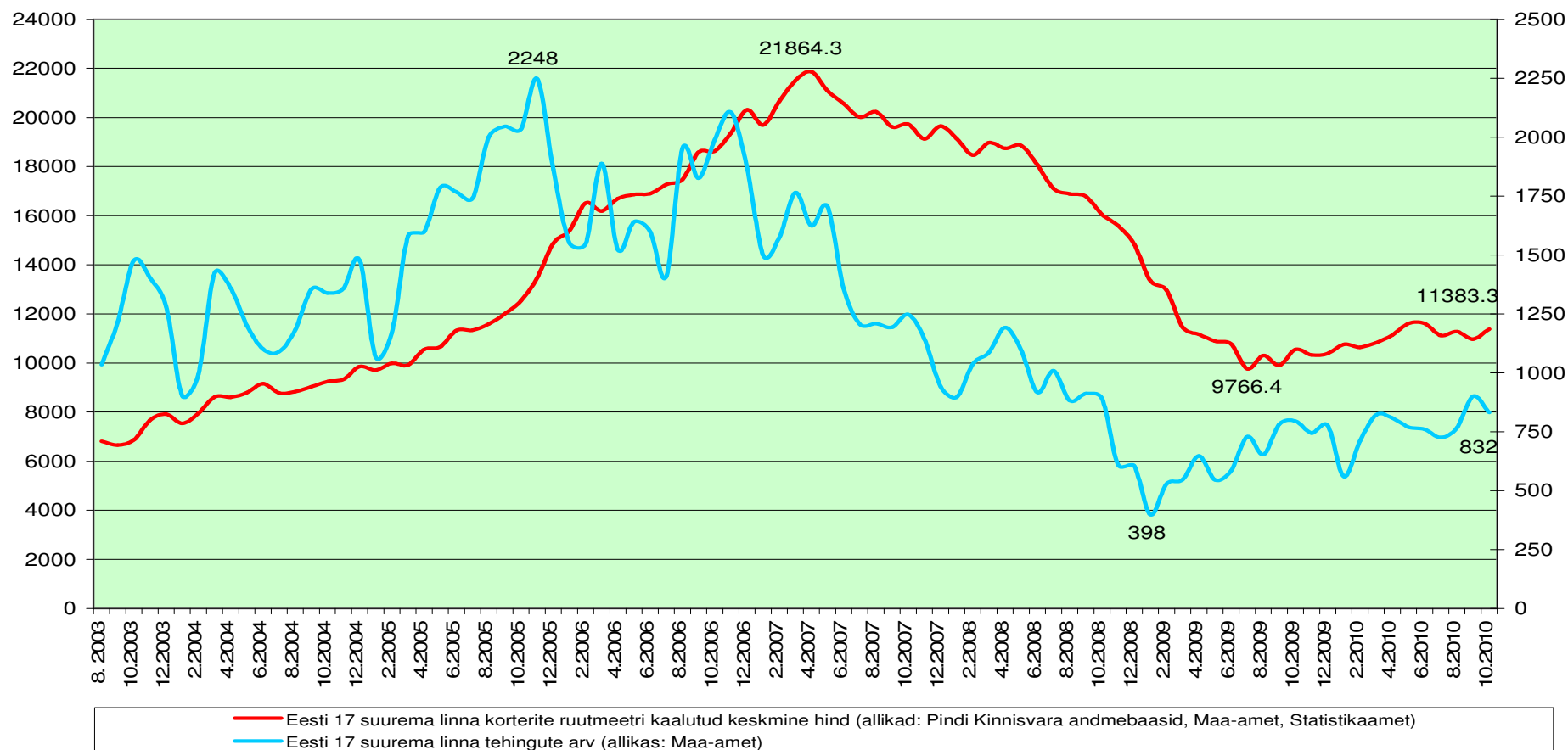
KINNISVARATURU ÜLEVAADE OKTOOBER 2010



Indeksi muutused võrreldes :

- kaalutud keskmise m² muutus hinnatipuga (apr 2007 .a.) -47,9%
- kaalutud keskmise m² muutus põhjaga (juuli 2009 .a.) +16,6%
- kaalutud keskmise m² muutus eelmise kuuga +3,7%
- tehingute arvu muutus tipuga -63%
- tehingute arvu muutus põhjaga +109%

PINDI HINNAINDEKS



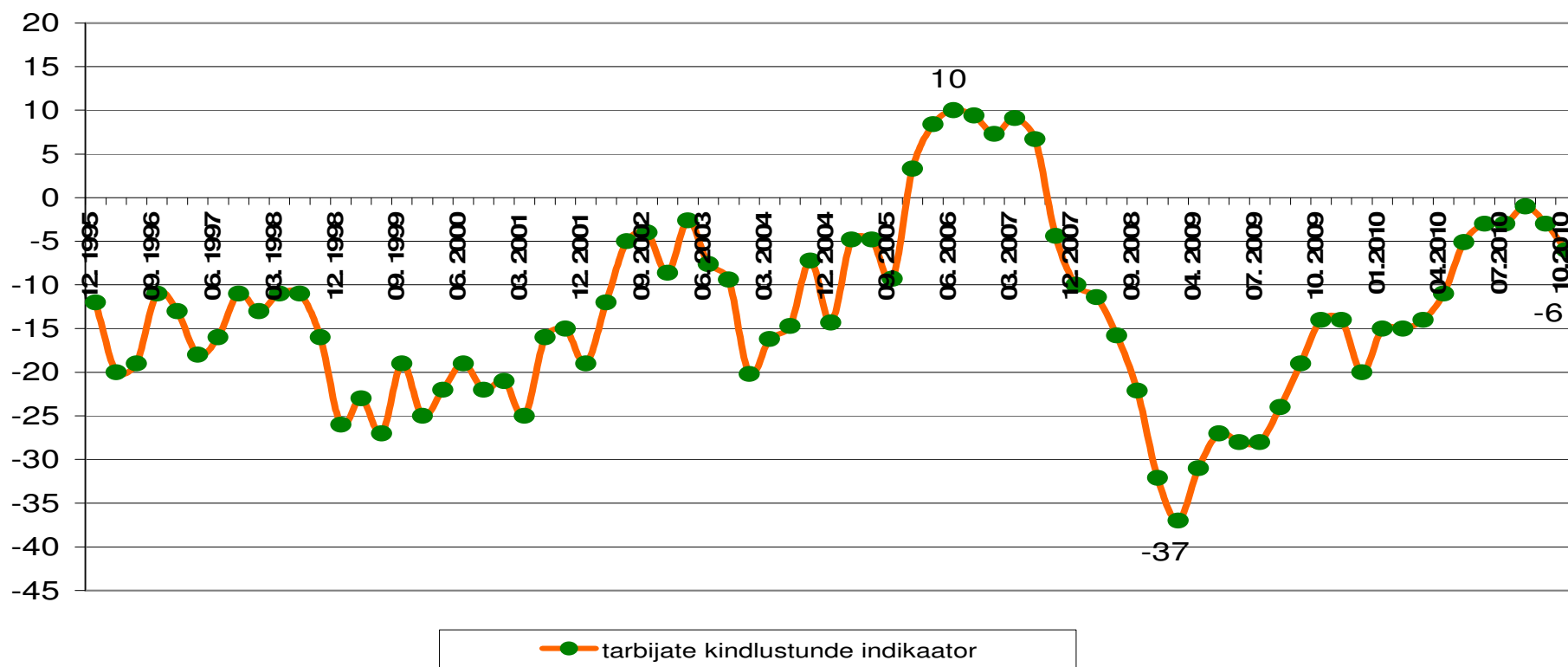


Tarbijate kindlustunde indikaatori muutus:

-kindlustunde muutus tipuga (juuli 2006 .a.) -16 punkti

-kindlustunde muutus põhjaga (märts 2009 .a.) +31punkti

Tarbijate kindlustunde indikaator

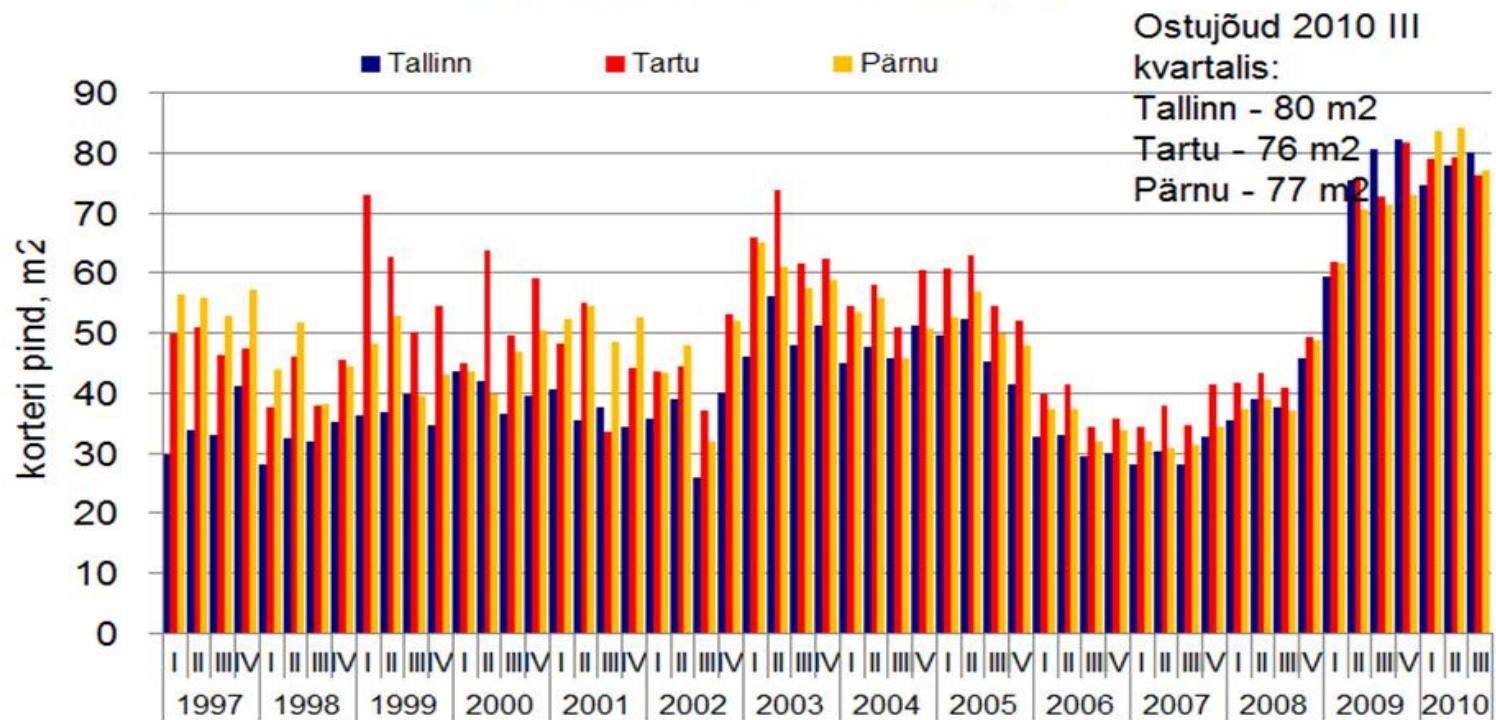


Allikad: Statistikaamet



realia group

Kinnisvara ostujõud keskmise palga baasil arvutatud laenuvõime järgi



Allikad: Maa-amet, City24, Statistikaamet



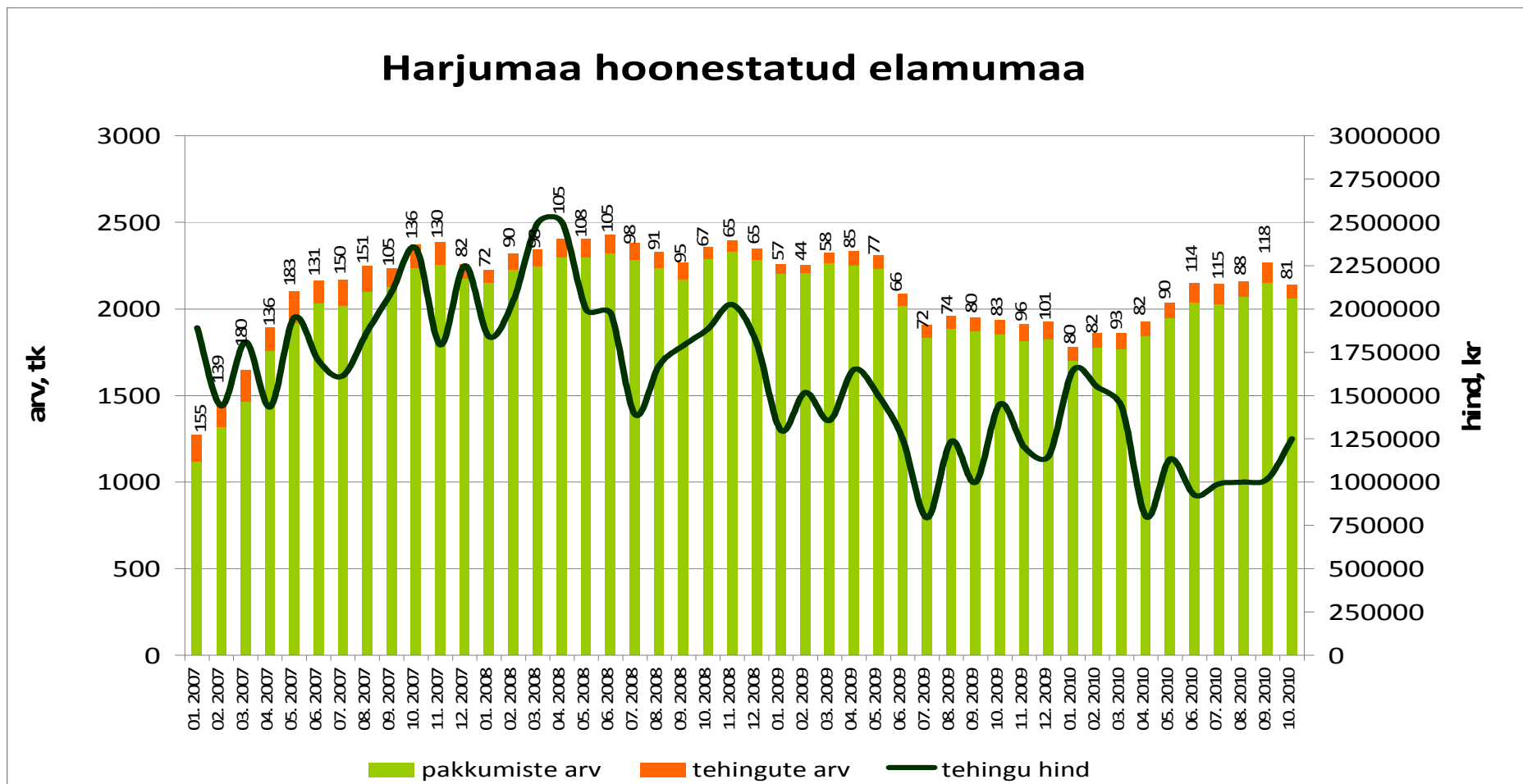
Tehinguhind on muutunud võrreldes :

-hinnatipuga (apr 2007 .a.) -50%

-eelmise kuuga +22,5%

-kuu kalleim tehing oli 11 500 000EEK

Harjumaa hoonestatud elamumaa



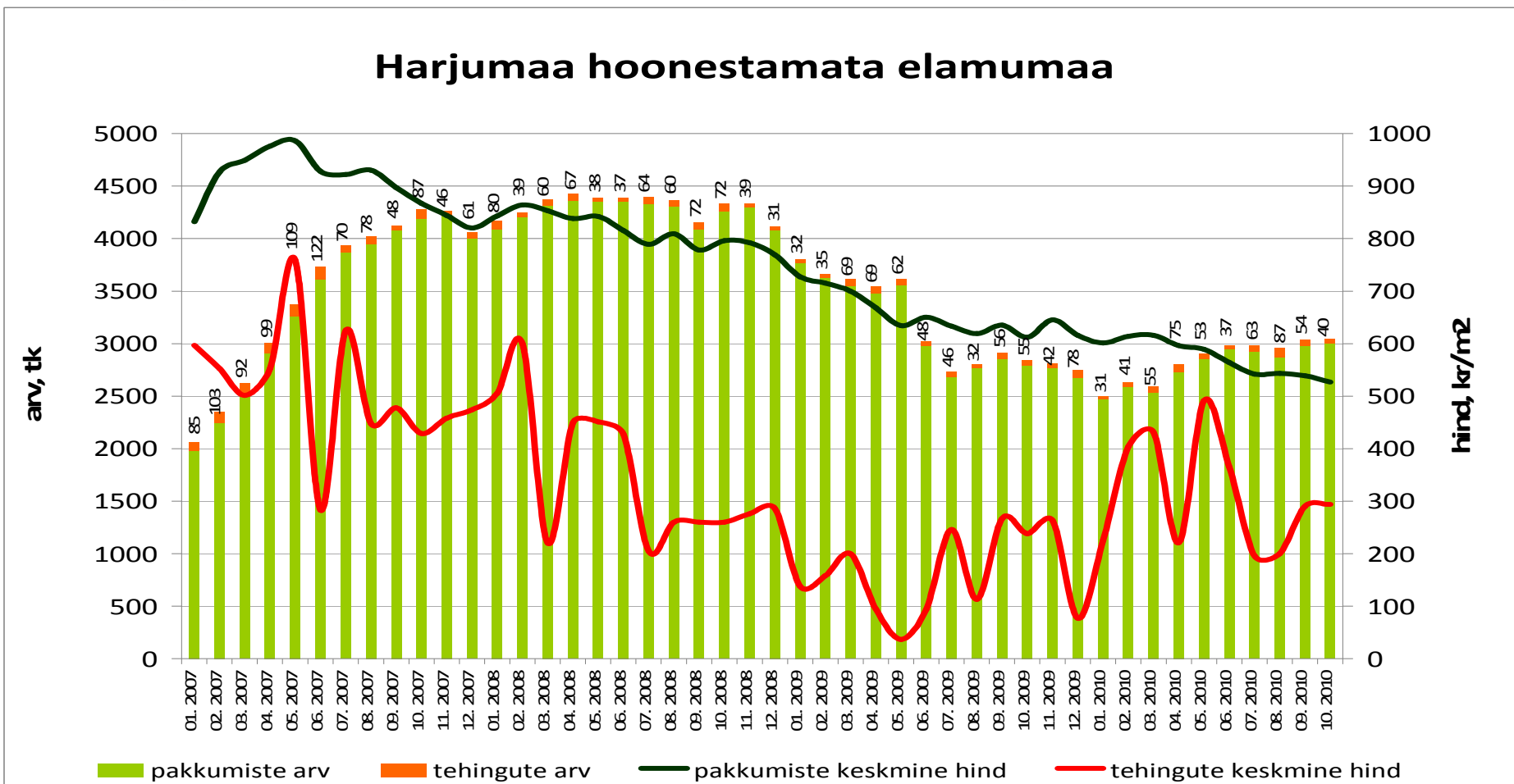
Allikad: Maa-amet, City24



Tehinguhind on muutunud võrreldes :

- hinnatipuga (mai 2007 .a.) -61%
- eelmise kuuga +1,4%
- kuu kalleim tehing oli 2 870 000EEK

Harjumaa hoonestamata elamumaa



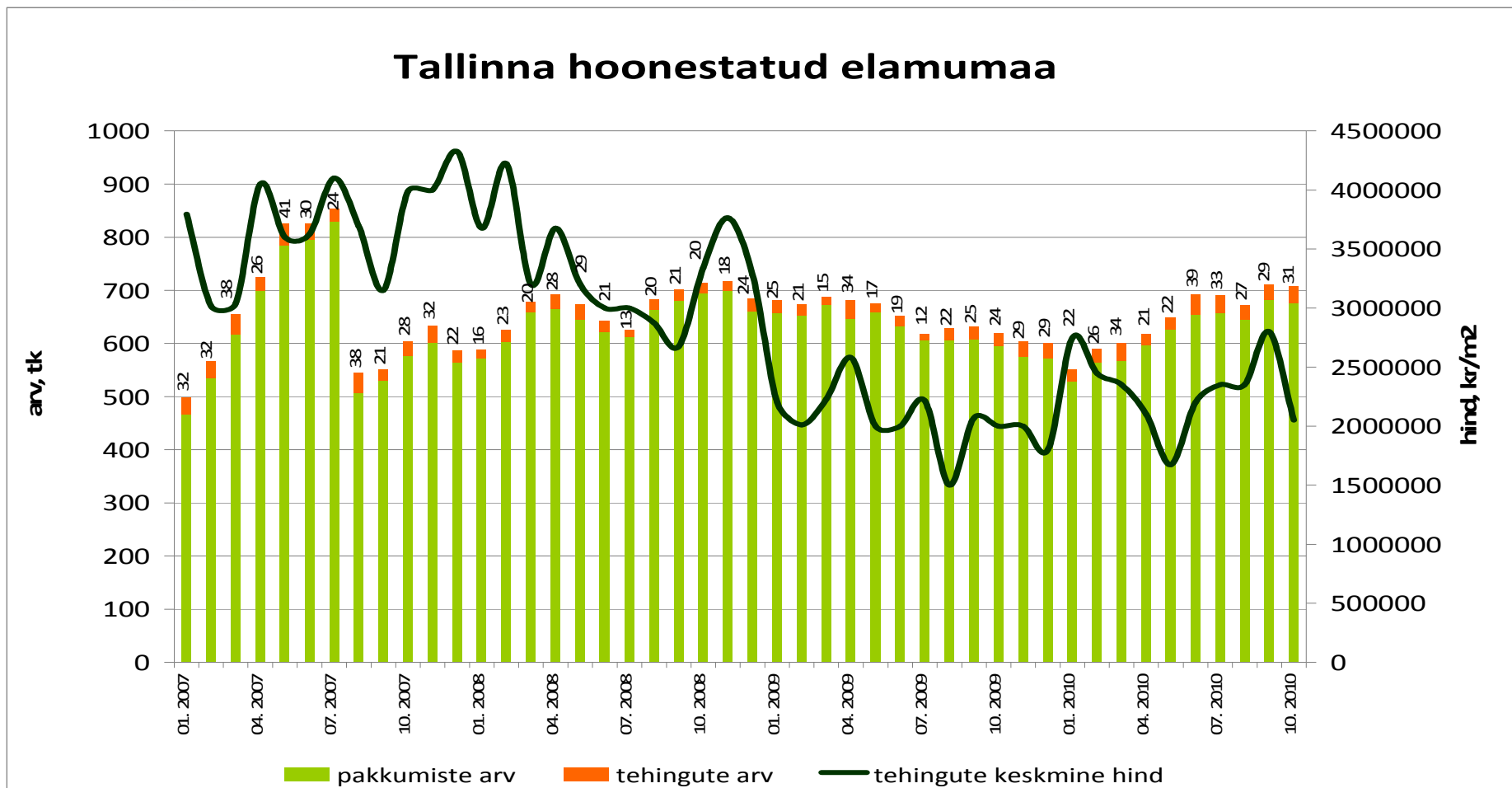
Allikad: Maa-amet, City24



Tehinguhind on muutunud võrreldes :

- hinnatipuga (dets 2007 .a.) -53%
- eelmise kuuga -26,8%
- kuu kalleim tehing oli 11 500 000EEK

Tallinna hoonestatud elamumaa



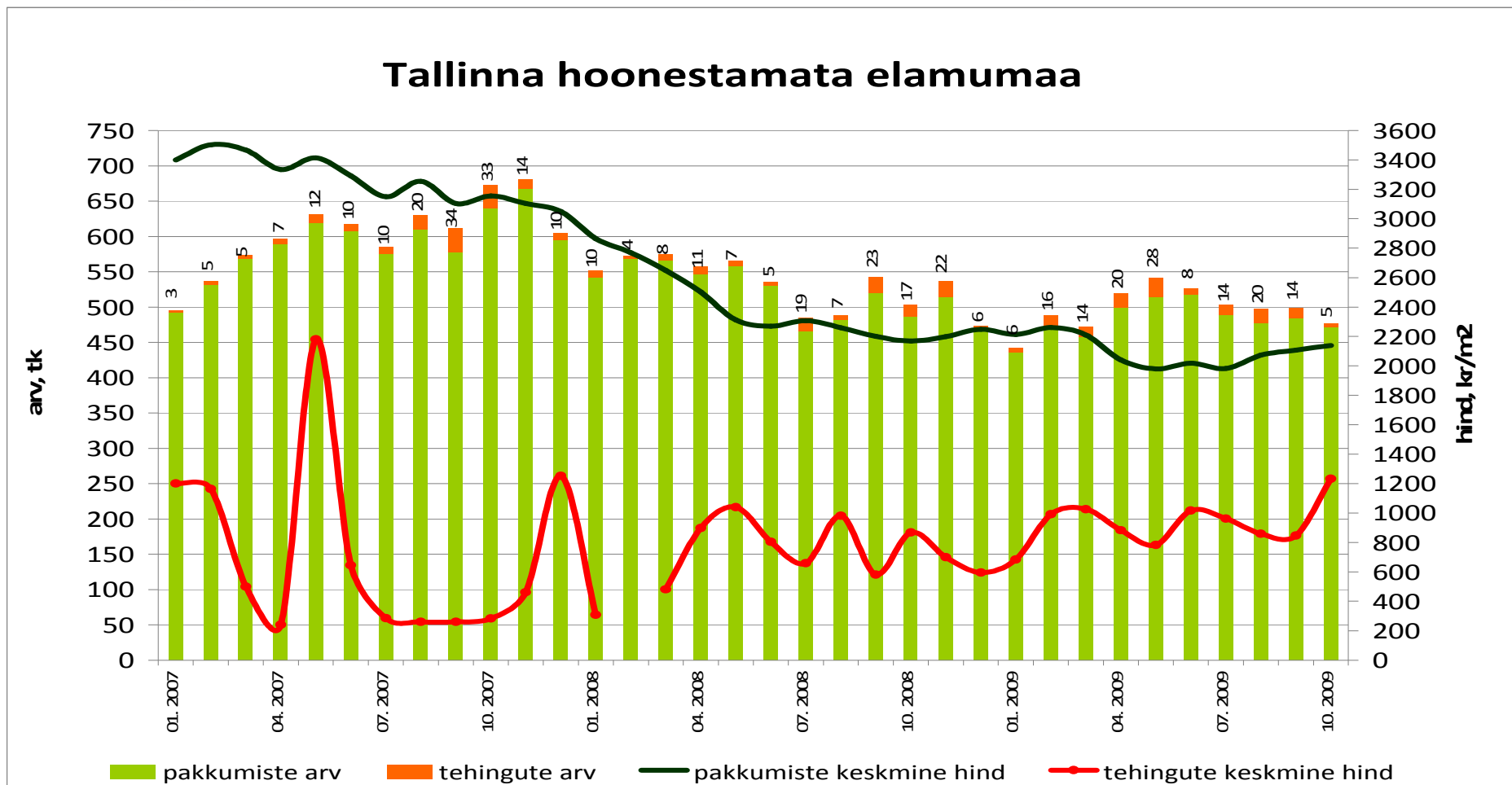
Allikad: Maa-amet, City24



Tehinguhind on muutunud võrreldes :

- hinnatipuga (juuni 2007 .a.) -54%
- eelmise kuuga +45%
- kuu kalleim tehing oli 2 870 000EEK

Tallinna hoonestamata elamumaa



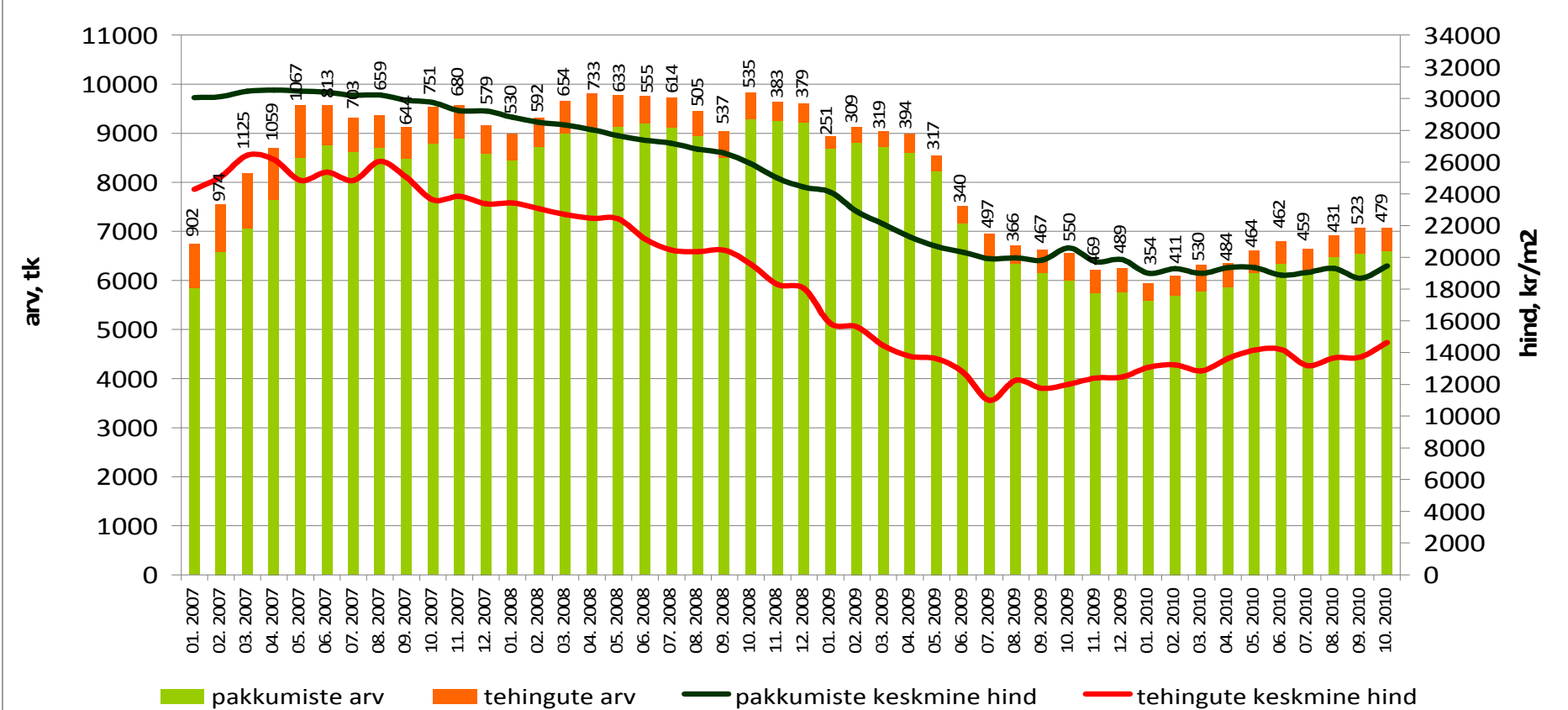
Allikad: Maa-amet, City24



Tehinguhind on muutunud võrreldes :

- hinnatipuga (märts 2007 .a.) -45%
- põhjaga (juuli 2009 .a.) +33,3%
- eelmise kuuga +6,5%
- kuu kalleim tehing oli 6 225 000EEK

Tallinna korteriomandid



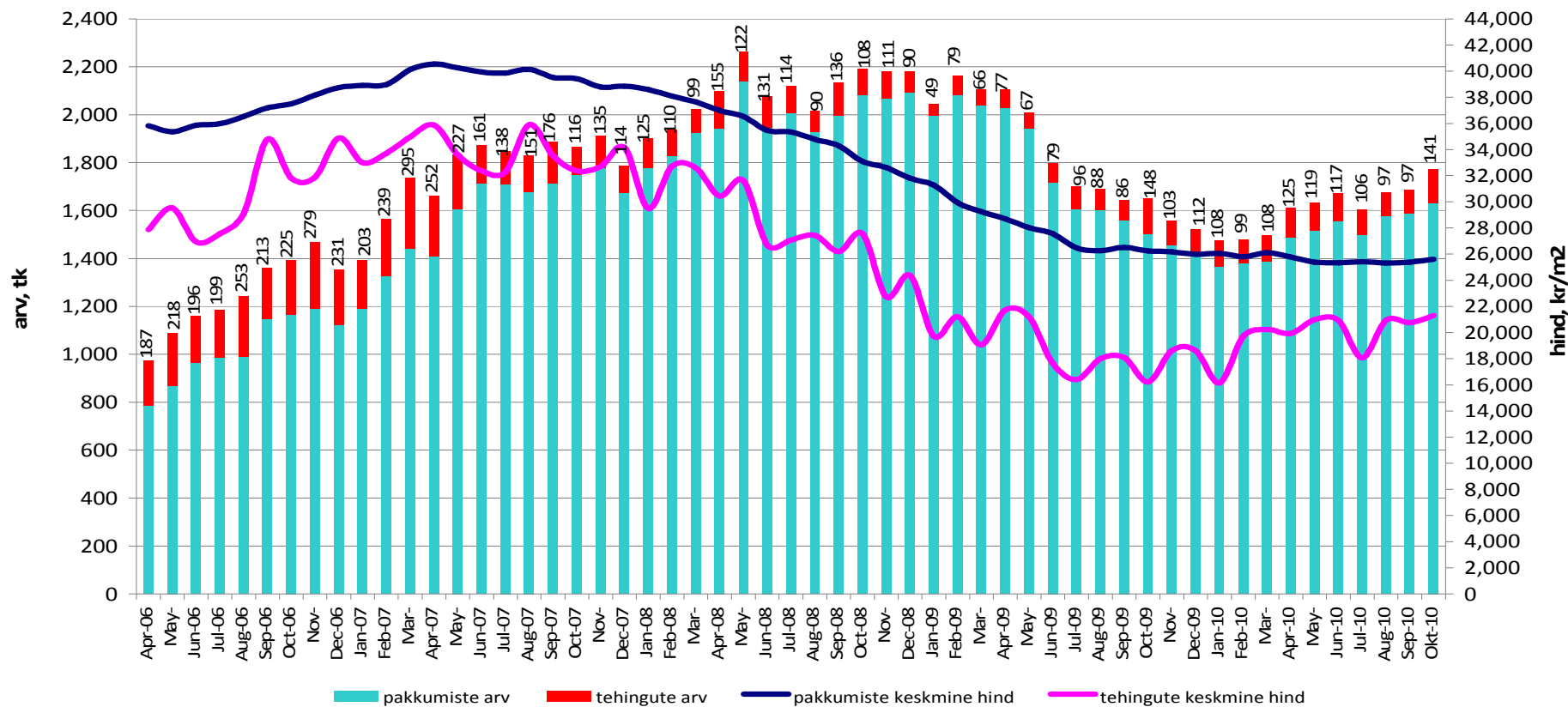
Allikad: Maa-amet, City24



Tehinguhind on muutunud võrreldes :

- hinnatipuga (aug 2007 .a.) -41%
- põhjaga (jaan 2010 .a.) +31,8%
- eelmise kuuga +2,7%
- kuu kalleim tehing oli 6 225 000EEK

Kesklinna linnaosa korteriomandid



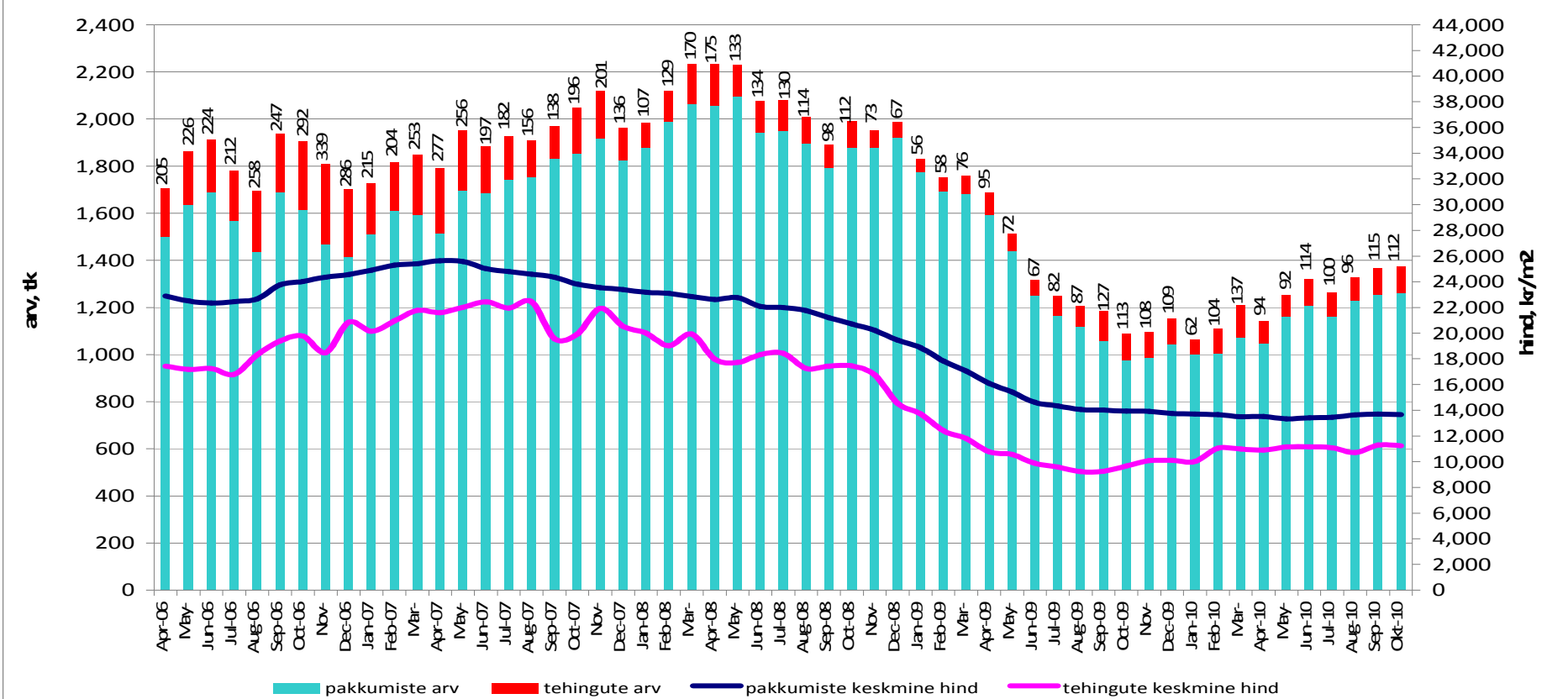
Allikad: Maa-amet, City24



Tehinguhind on muutunud võrreldes :

- hinnatipuga (juuni 2007 .a.) -50%
- põhjaga (aug 2009 .a.) +21,9%
- eelmise kuuga -0,3%
- kuu kalleim tehing oli 1 300 000EEK

Lasnamäe linnaosa korteriomandid



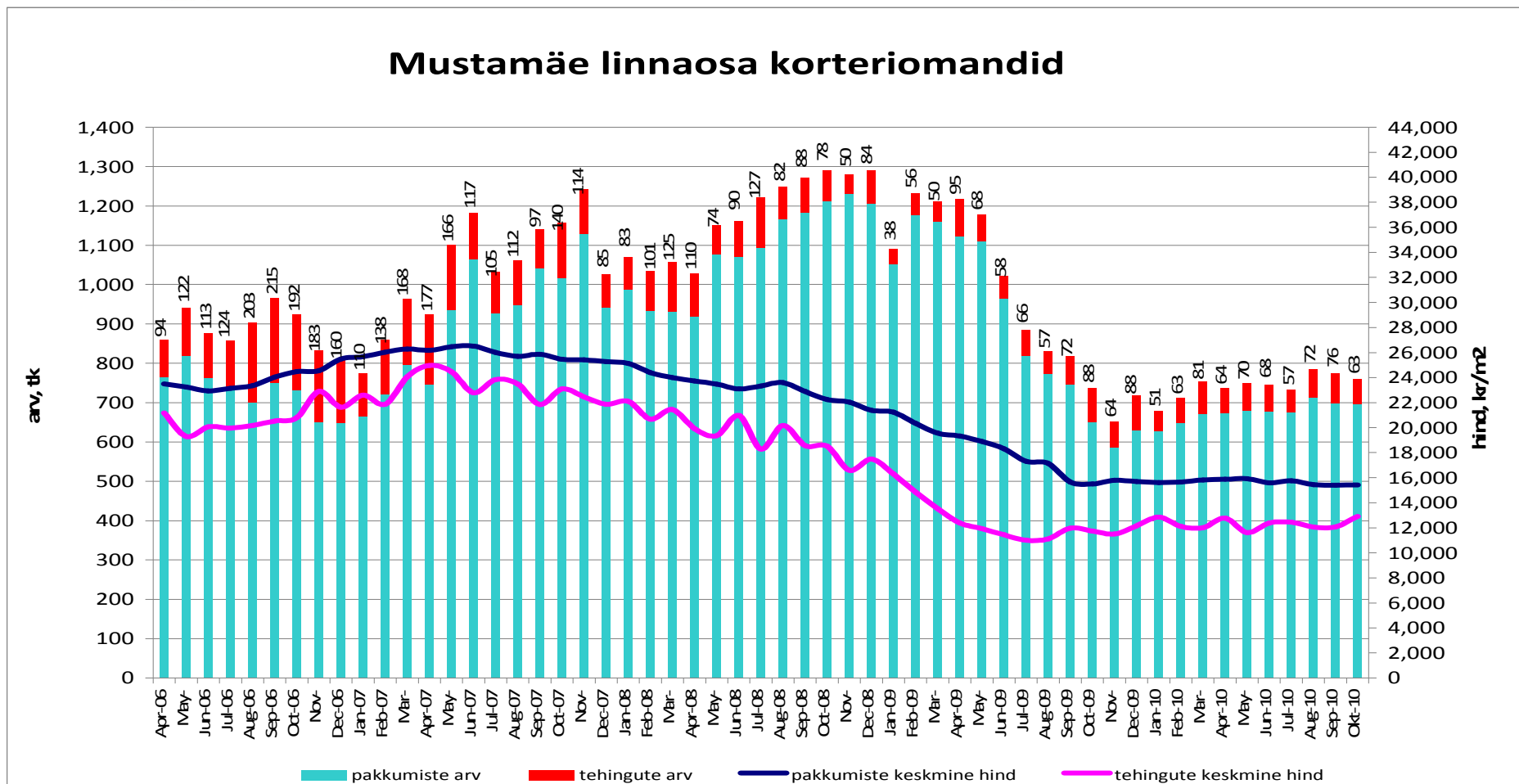
Allikad: Maa-amet, City24



Tehinguhind on muutunud võrreldes :

- hinnatipuga (apr 2007 .a.) -45%
- põhjaga (juuli 2009 .a.) +17,4%
- eelmise kuuga +6,9%
- kuu kalleim tehing oli 1 700 000EEK

Mustamäe linnaosa korteriomandid



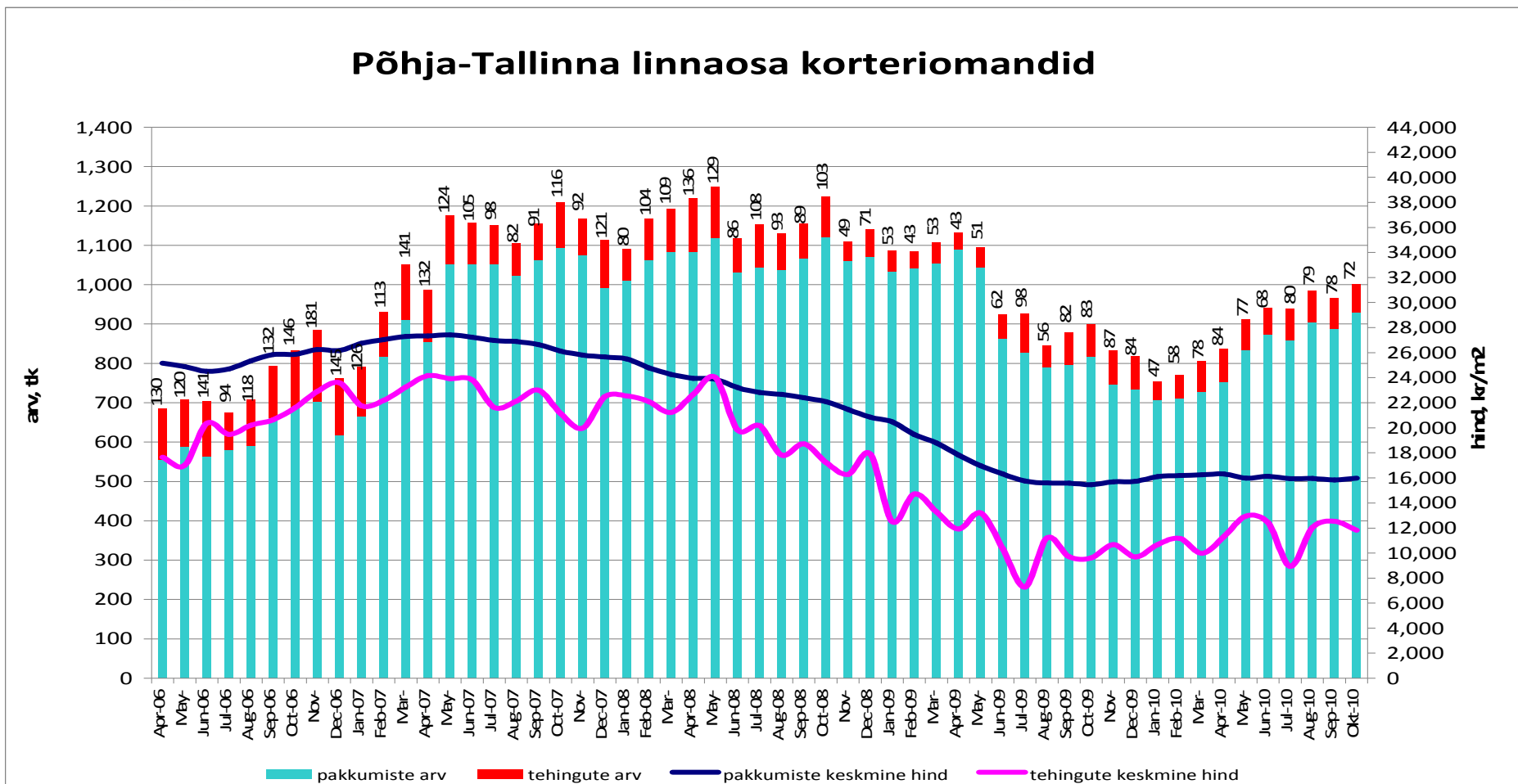
Allikad: Maa-amet, City24



Tehinguhind on muutunud võrreldes :

- hinnatipuga (apr 2007 .a.) -47%
- põhjaga (juuli 2009 .a.) +62,2%
- eelmise kuuga -5,8%
- kuu kalleim tehing oli 2 338 900EEK

Põhja-Tallinna linnaosa korteriomandid



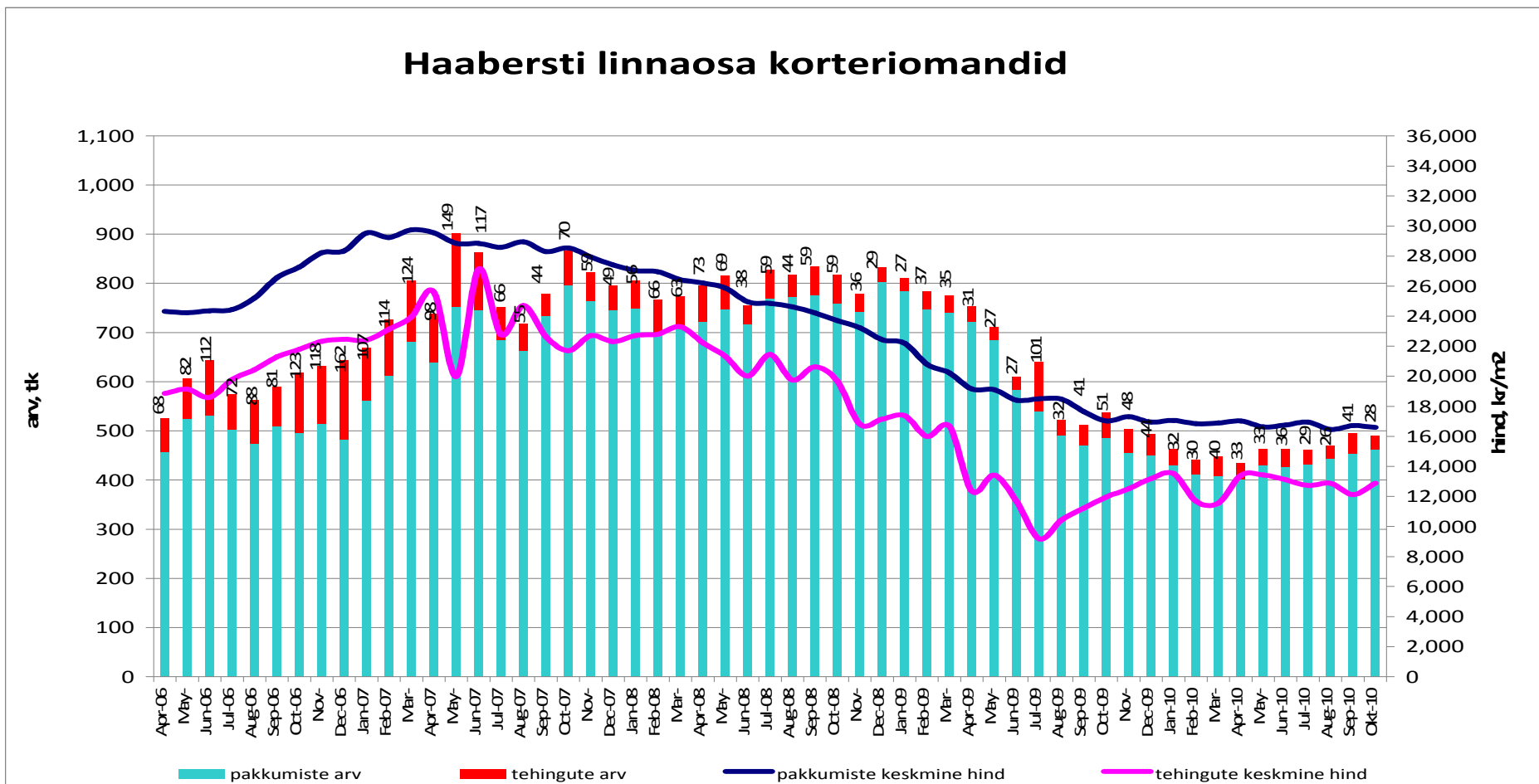
Allikad: Maa-amet, City24



Tehinguhind on muutunud võrreldes :

- hinnatipuga (juuni 2007 .a.) -48%
- põhjaga (juuli 2009 .a.) +40,6%
- eelmise kuuga +6,5%
- kuu kalleim tehing oli 1 000 000EEK

Haabersti linnaosa korteriomandid

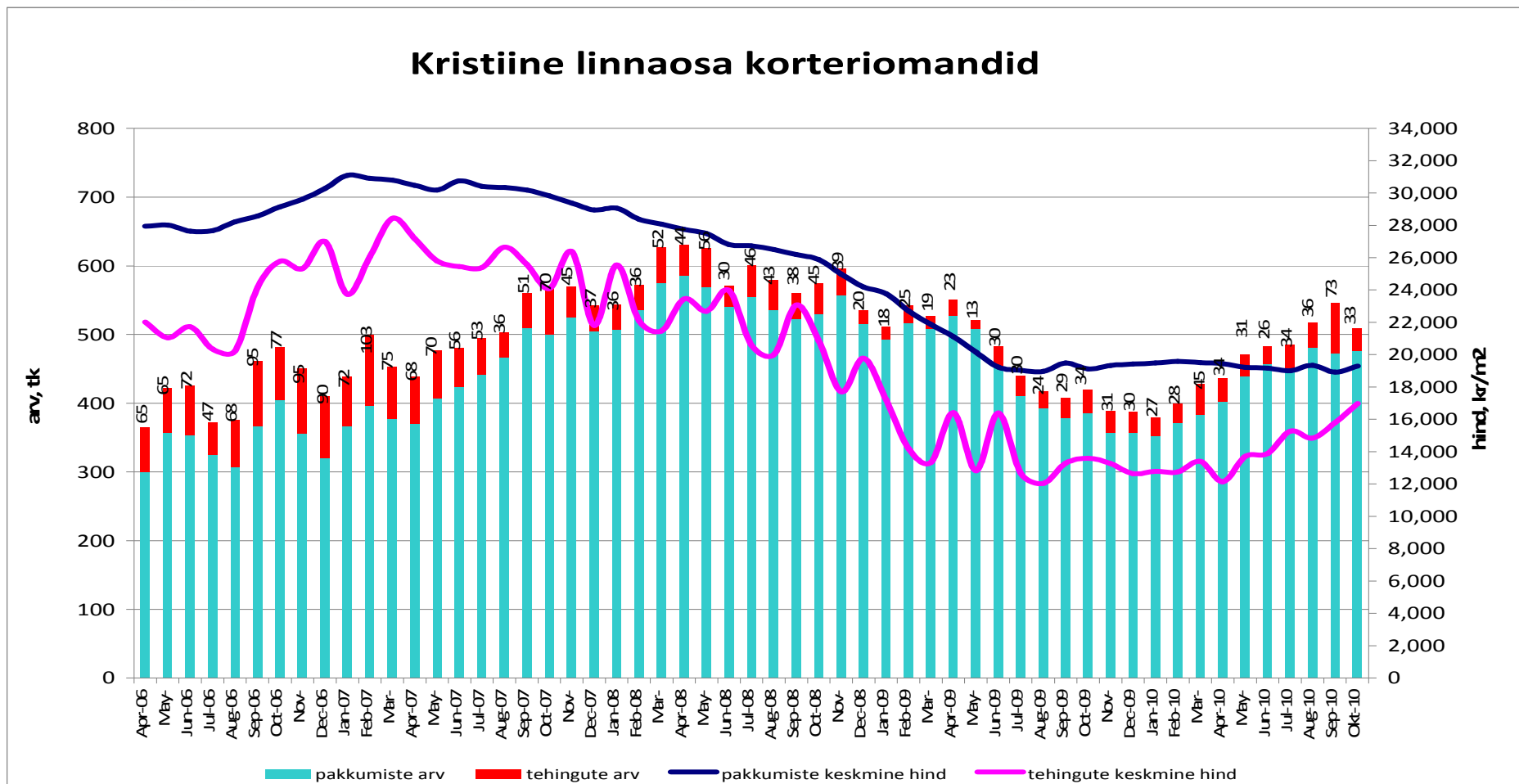


Allikad: Maa-amet, City24



Tehinguhind on muutunud võrreldes :

- hinnatipuga (märts 2007 .a.) -36%
- põhjaga (aug 2009 .a.) +40,9%
- eelmise kuuga +7,4%
- kuu kalleim tehing oli 2 200 000EEK



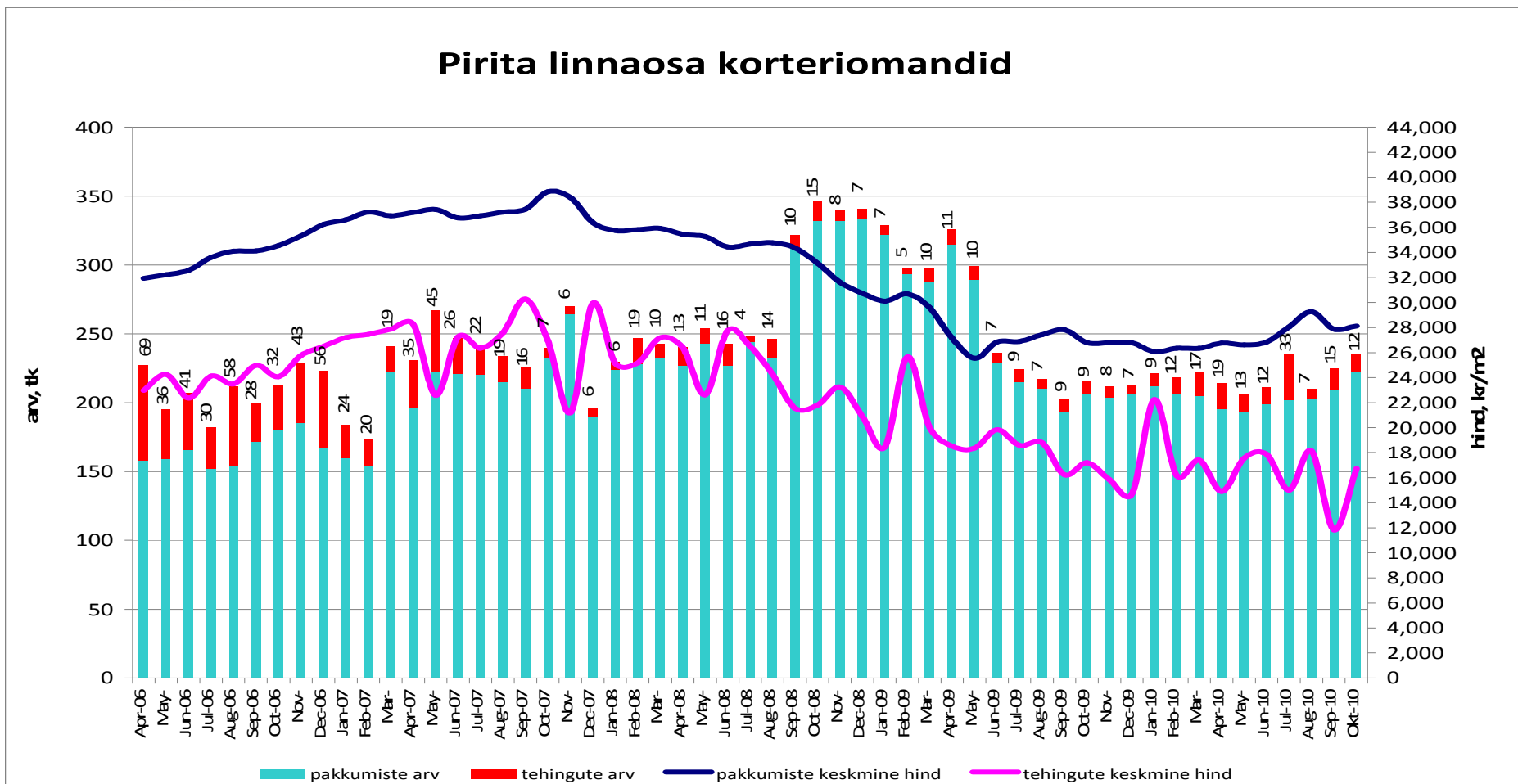
Allikad: Maa-amet, City24



Tehinguhind on muutunud võrreldes :

- hinnatipuga (sept 2007 .a.) -39%
- põhjaga (sept 2010 .a.) +41,5%
- eelmise kuuga +41,5%
- kuu kalleim tehing oli 2 600 000EEK

Pirita linnaosa korteriomandid



Allikad: Maa-amet, City24

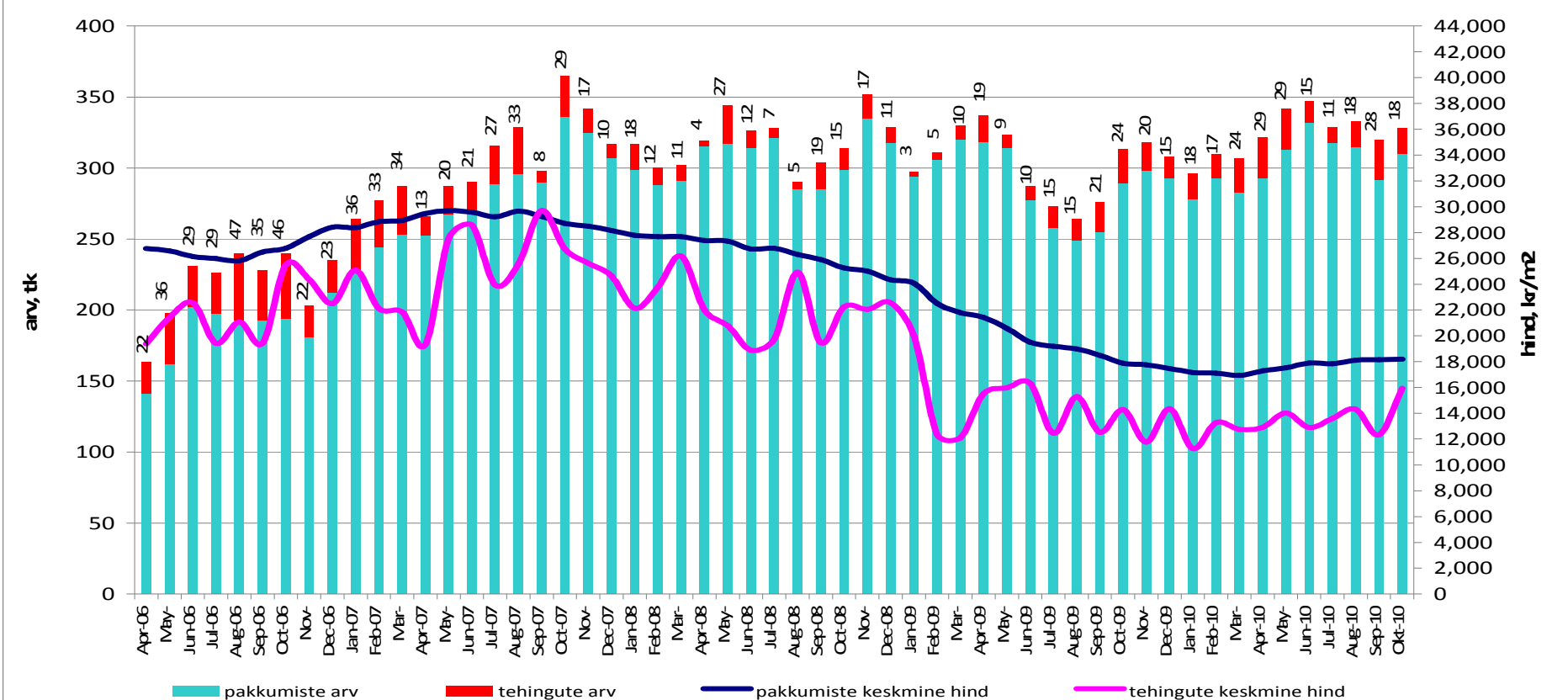




Tehinguhind on muutunud võrreldes :

- hinnatipuga (sept 2007 .a.) -38%
- põhjaga (jaan 2009 .a.) +41,4%
- eelmise kuuga +29,3%
- kuu kalleim tehing oli 2 200 000EEK

Nõmme linnaosa korteriomandid

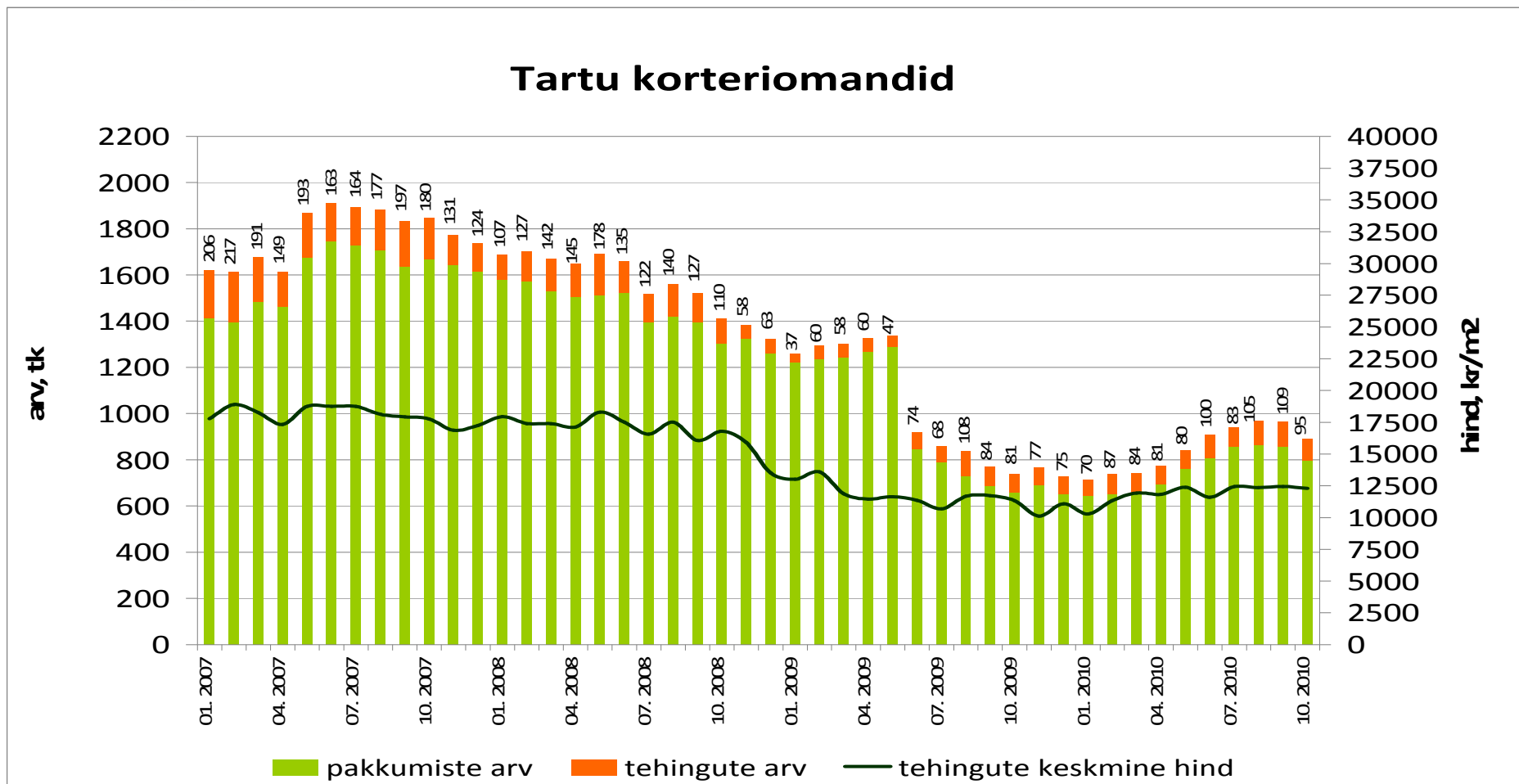


Allikad: Maa-amet, City24



Tehinguhind on muutunud võrreldes :

- hinnatipuga (veeb 2007 .a.) -35%
- põhjaga (nov 2009 .a.) +21,5%
- eelmise kuuga -1,2%
- kuu kalleim tehing oli 3 200 000EEK



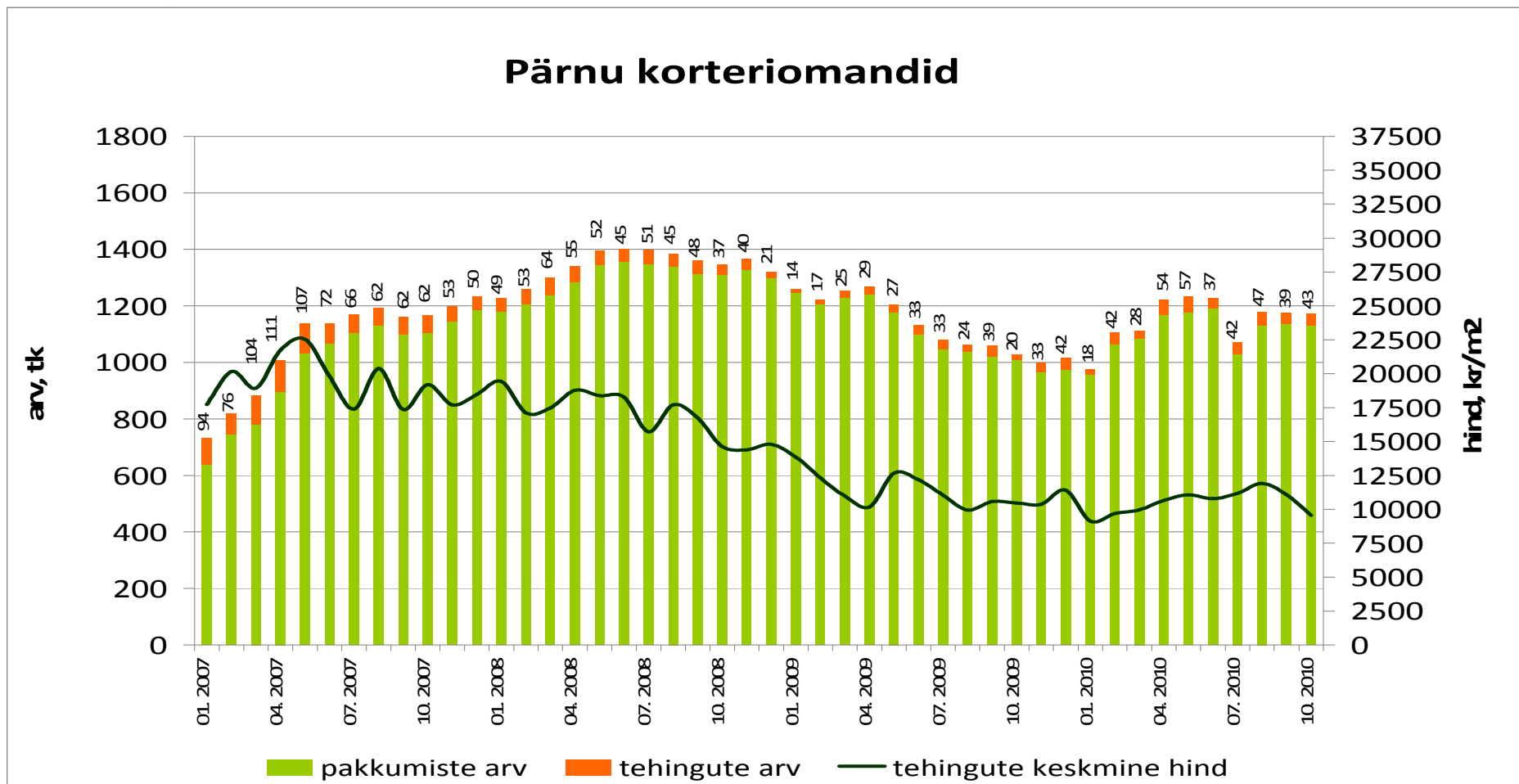
Allikad: Maa-amet, City24



Tehinguhind on muutunud võrreldes :

- hinnatipuga (mai 2007 .a.) -58%
- põhjaga (jaan 2010 .a.) +4,7%
- eelmise kuuga -13,8%
- kuu kalleim tehing oli 2 100 000EEK

Pärnu korteriomandid

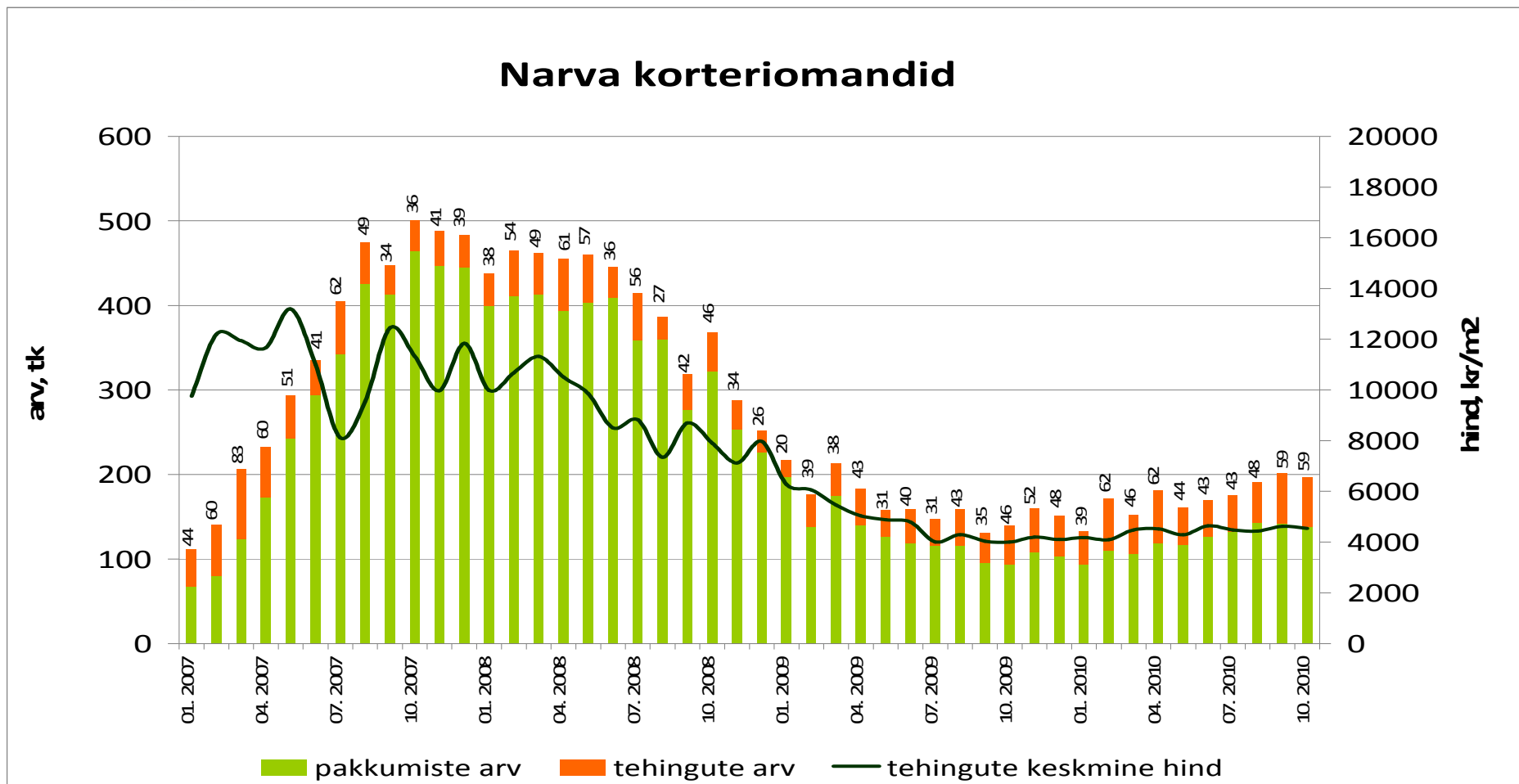


Allikad: Maa-amet, City24



Tehinguhind on muutunud võrreldes :

- hinnatipuga (mai 2007 .a.) -66%
- põhjaga (okt 2009 .a.) +13,6%
- eelmise kuuga -1,8%
- kuu kalleim tehing oli 590 000EEK



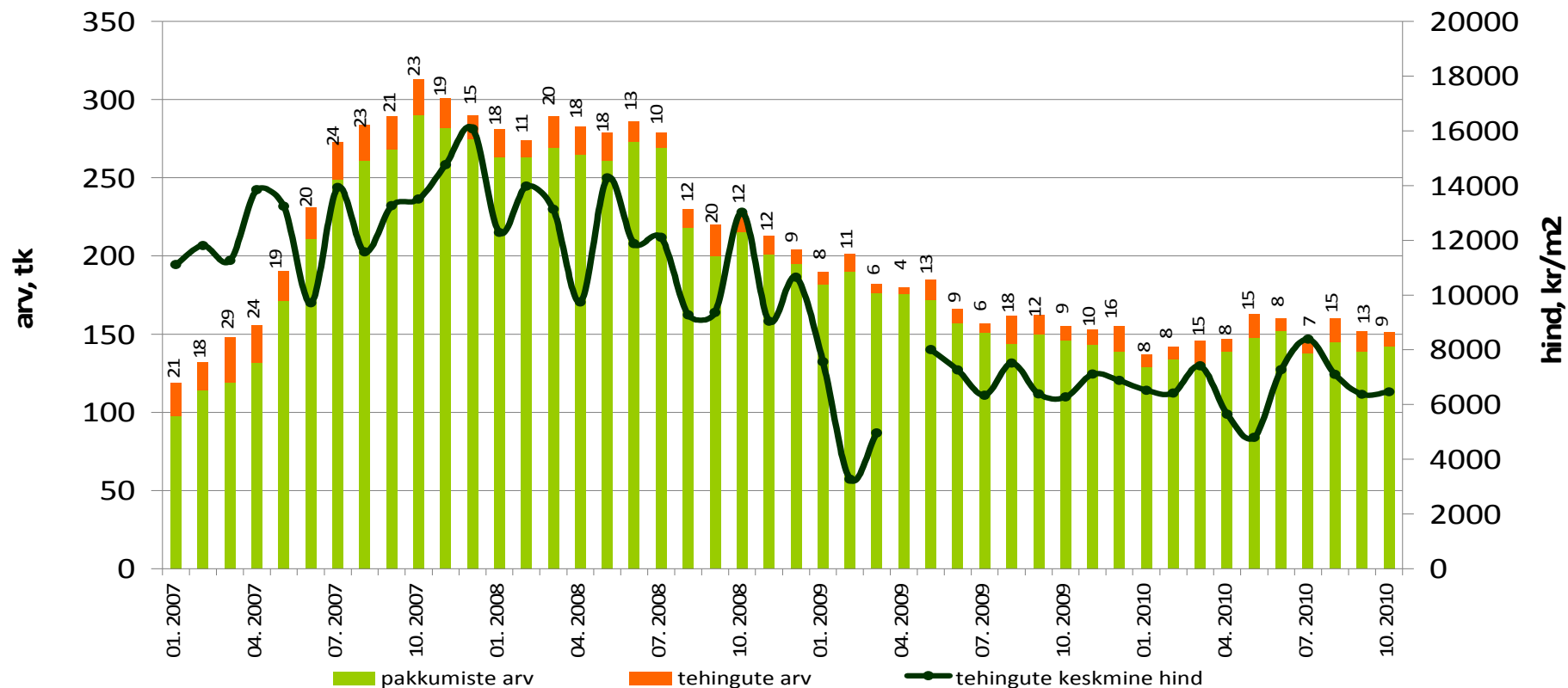
Allikad: Maa-amet, City24



Tehinguhind on muutunud võrreldes :

- hinnatipuga (dets 2007 .a.) -60%
- põhjaga (veeb 2009 .a.) +97,5%
- eelmise kuuga +1,4%
- kuu kalleim tehing oli 599 000EEK

Rakvere korteriomandid

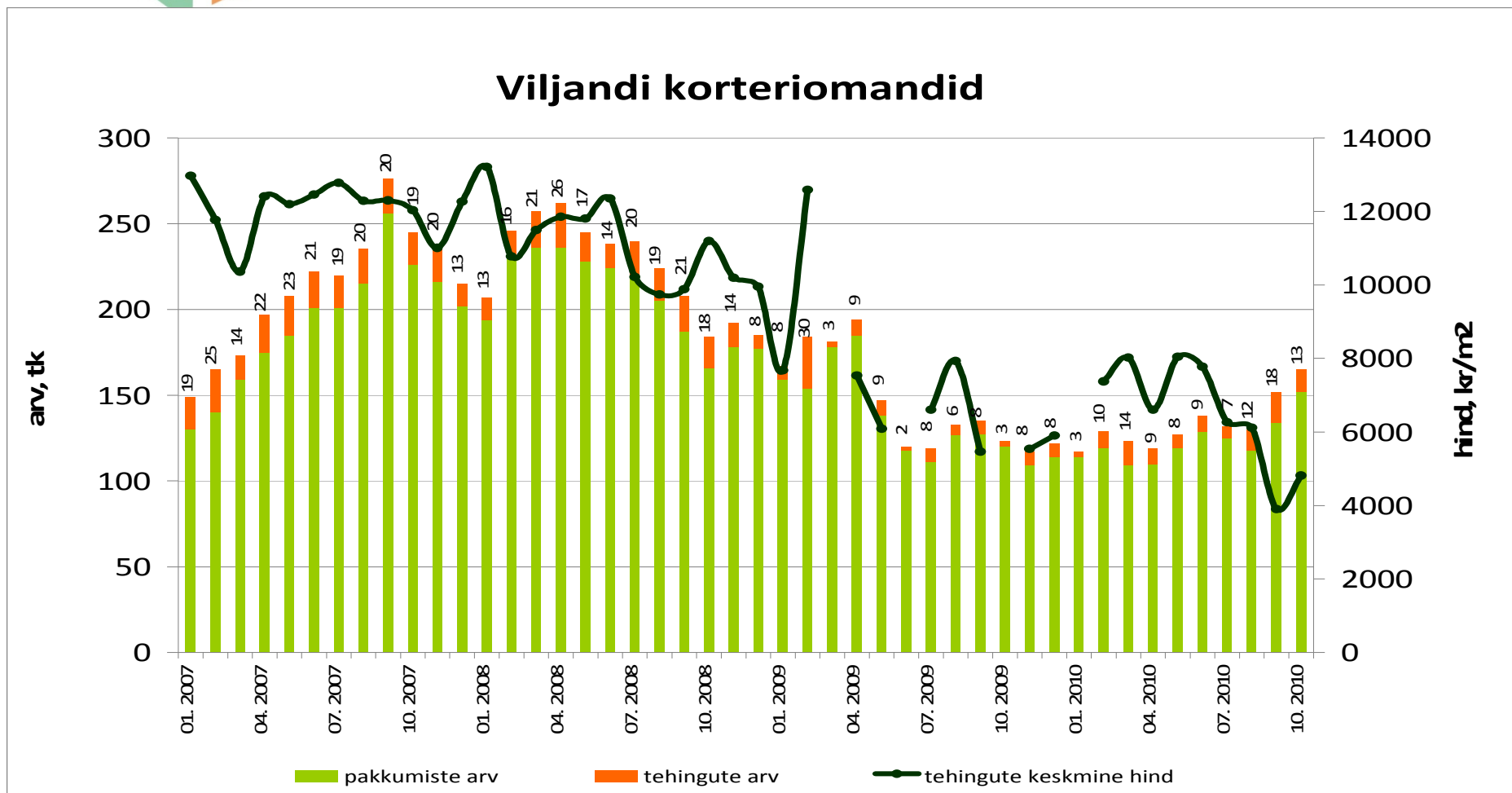


Allikad: Maa-amet, City24



Tehinguhind on muutunud võrreldes :

- hinnatipuga (jaan 2008 .a.) -64%
- põhjaga (sept 2010 .a.) +23,3%
- eelmise kuuga +23,3%
- kuu kalleim tehing oli 700 000EEK



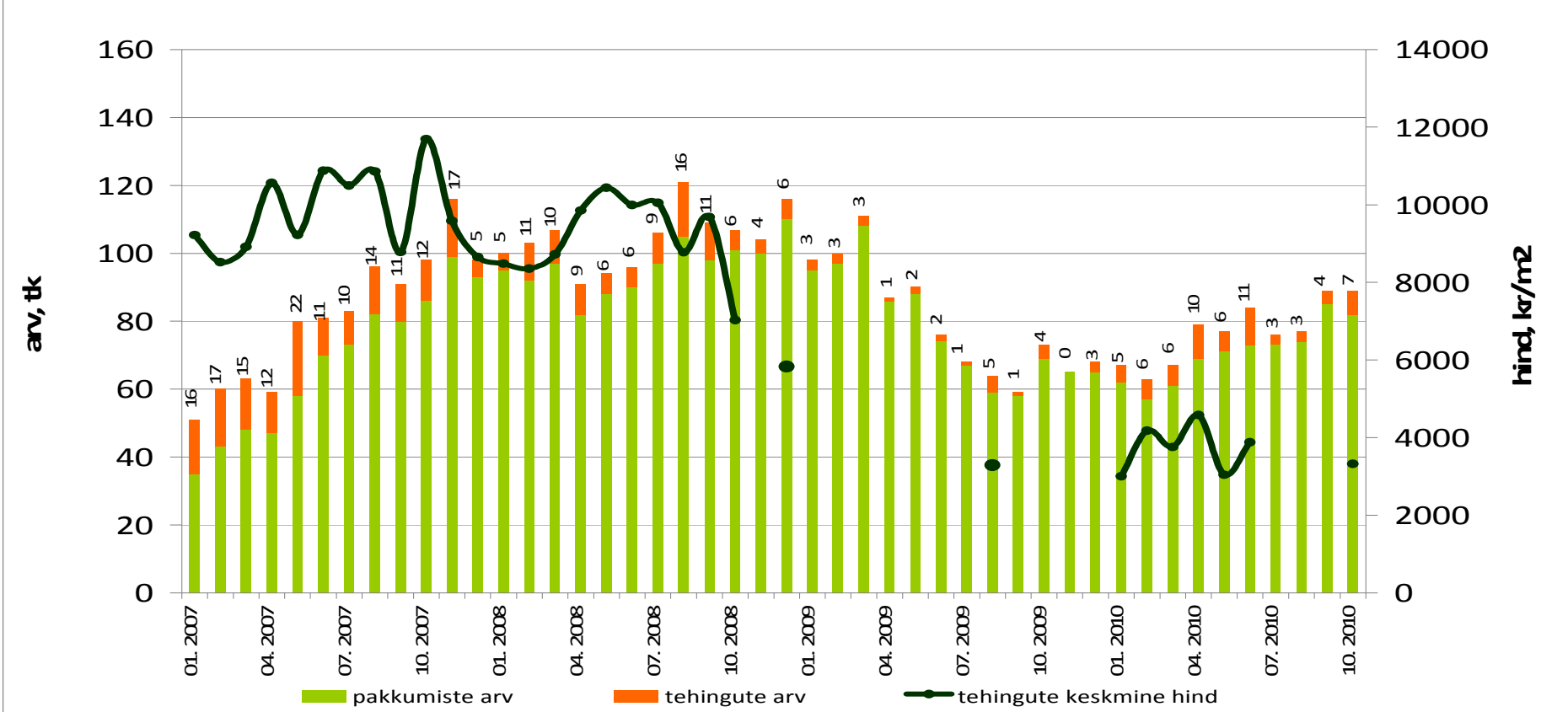
Allikad: Maa-amet, City24



Tehinguhind on muutunud võrreldes :

- hinnatipuga (okt 2007 .a.) -51%
- põhjaga (jaan 2010 .a.) +10,7%
- eelmise kuuga: ametlik hinnainfo puudub
- kuu kalleim tehing oli 402 000EEK

Paide korteriomandid



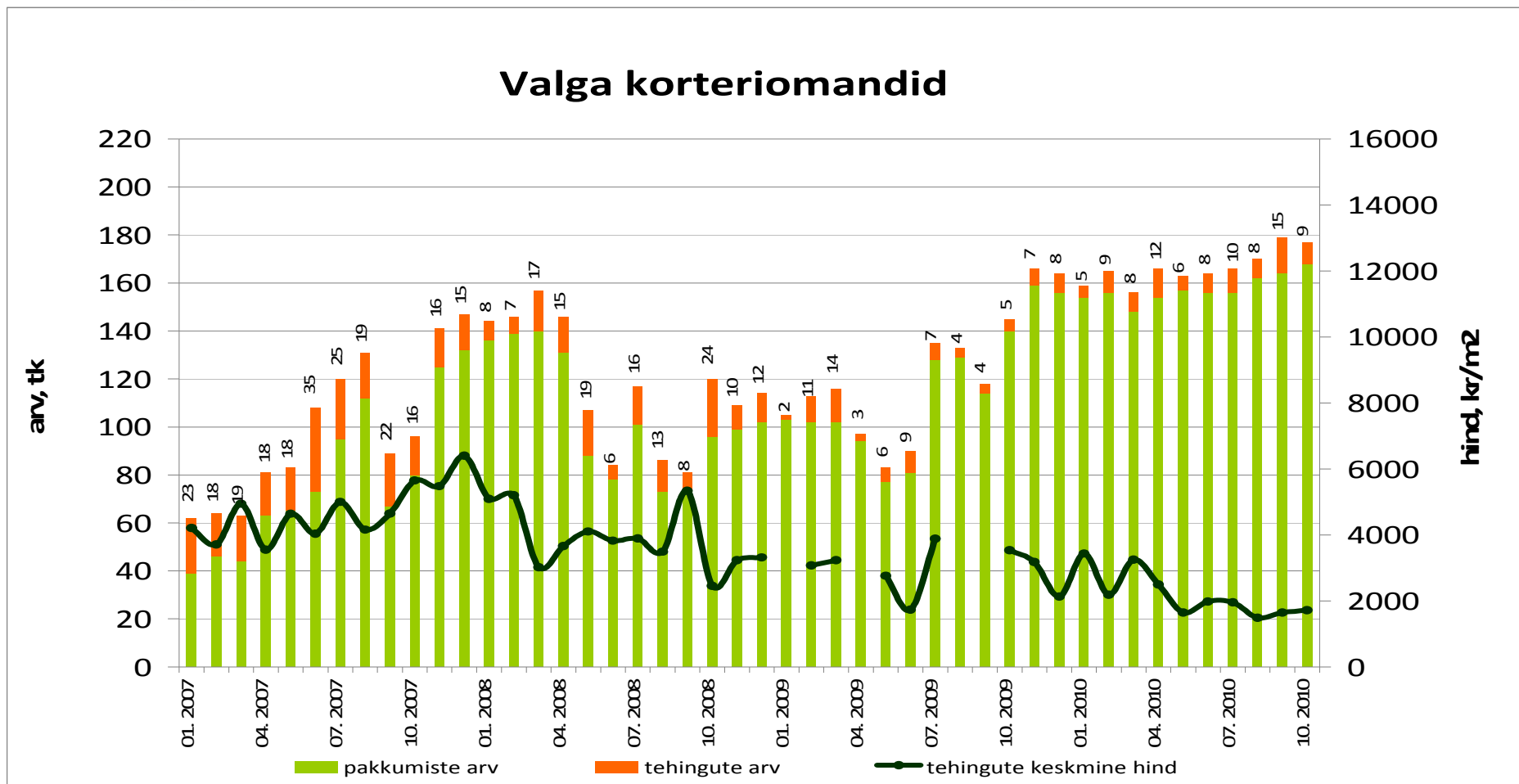
Allikad: Maa-amet, City24



Tehinguhind on muutunud võrreldes :

- hinnatipuga (dets 2007 .a.) -73%
- põhjaga (aug 2010 .a.) +15,6%
- eelmise kuuga 4,1%
- kuu kalleim tehing oli 160 000EEK

Valga korteriomandid

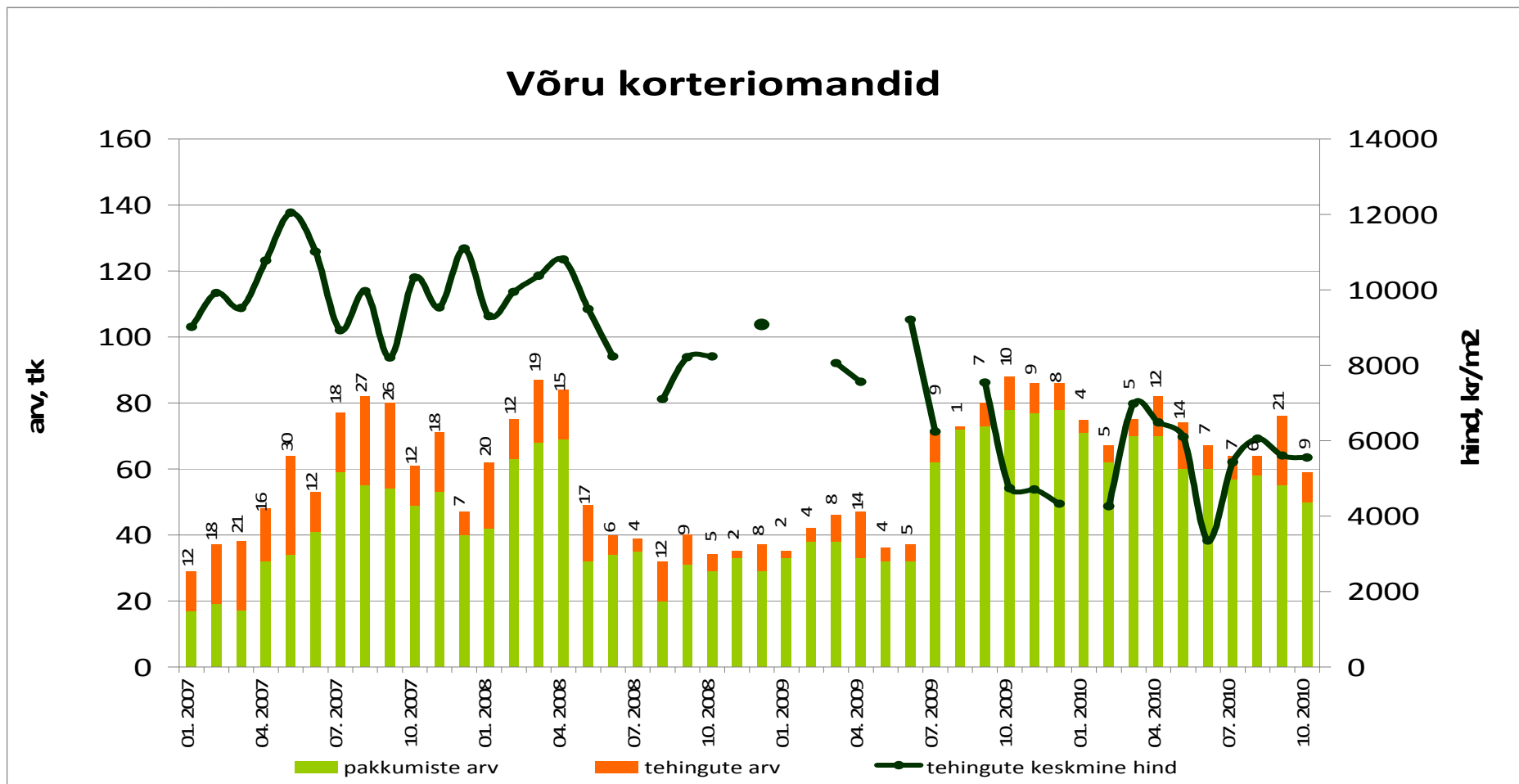


Allikad: Maa-amet, City24



Tehinguhind on muutunud võrreldes :

- hinnatipuga (mai 2007 .a.) -54%
- põhjaga (juuni 2010 .a.) +65,7%
- eelmise kuuga -0,9%
- kuu kalleim tehing oli 415 000EEK



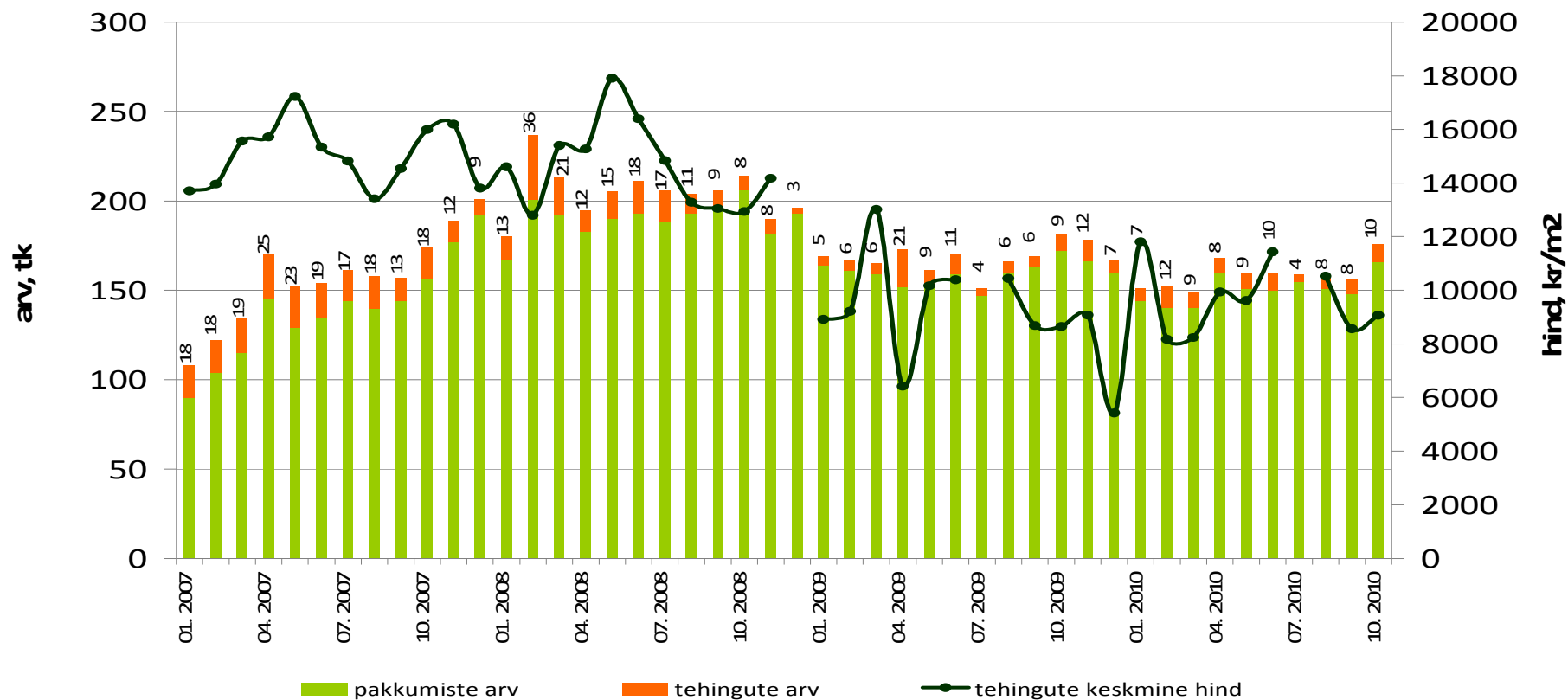
Allikad: Maa-amet, City24



Tehinguhind on muutunud võrreldes :

- hinnatipuga (mai 2008 .a.) -49%
- põhjaga (apr 2009 .a.) +41,2%
- eelmise kuuga +5,9%
- kuu kalleim tehing oli 1 890 000EEK

Kuressaare korteriomandid



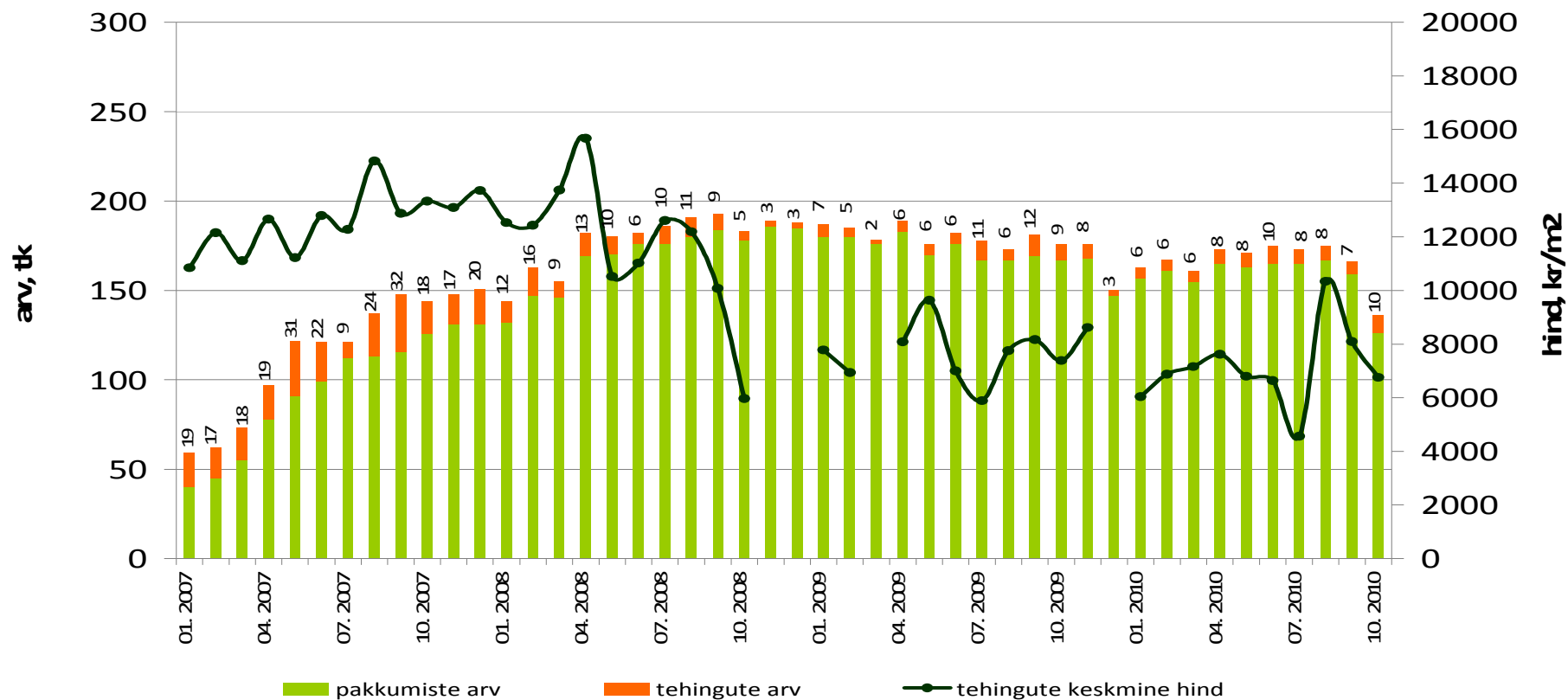
Allikad: Maa-amet, City24



Tehinguhind on muutunud võrreldes :

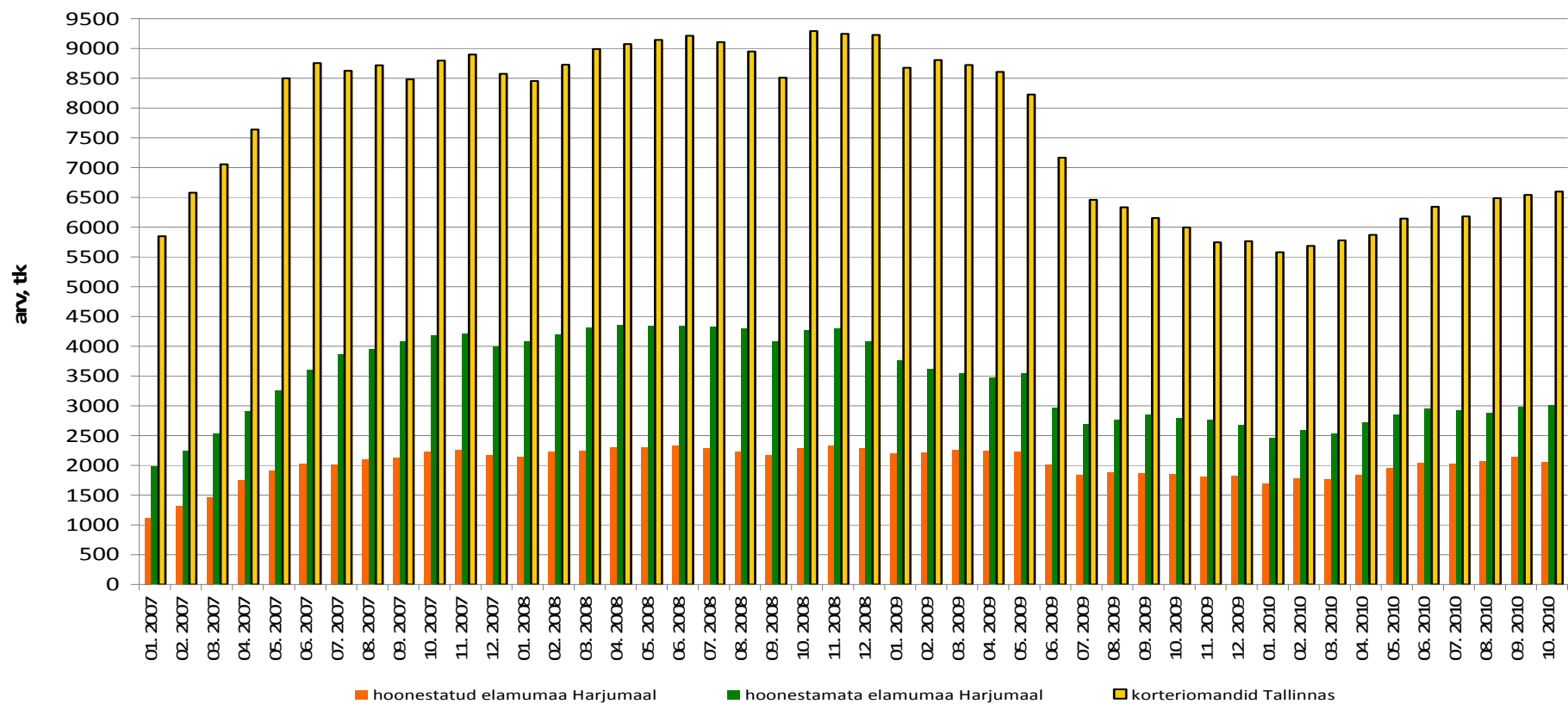
- hinnatipuga (apr 2008 .a.) -57%
- põhjaga (juuli 2010 .a.) +48%
- eelmise kuuga -16,5%
- kuu kalleim tehing oli 575 000EEK

Haapsalu korteriomandid



Allikad: Maa-amet, City24

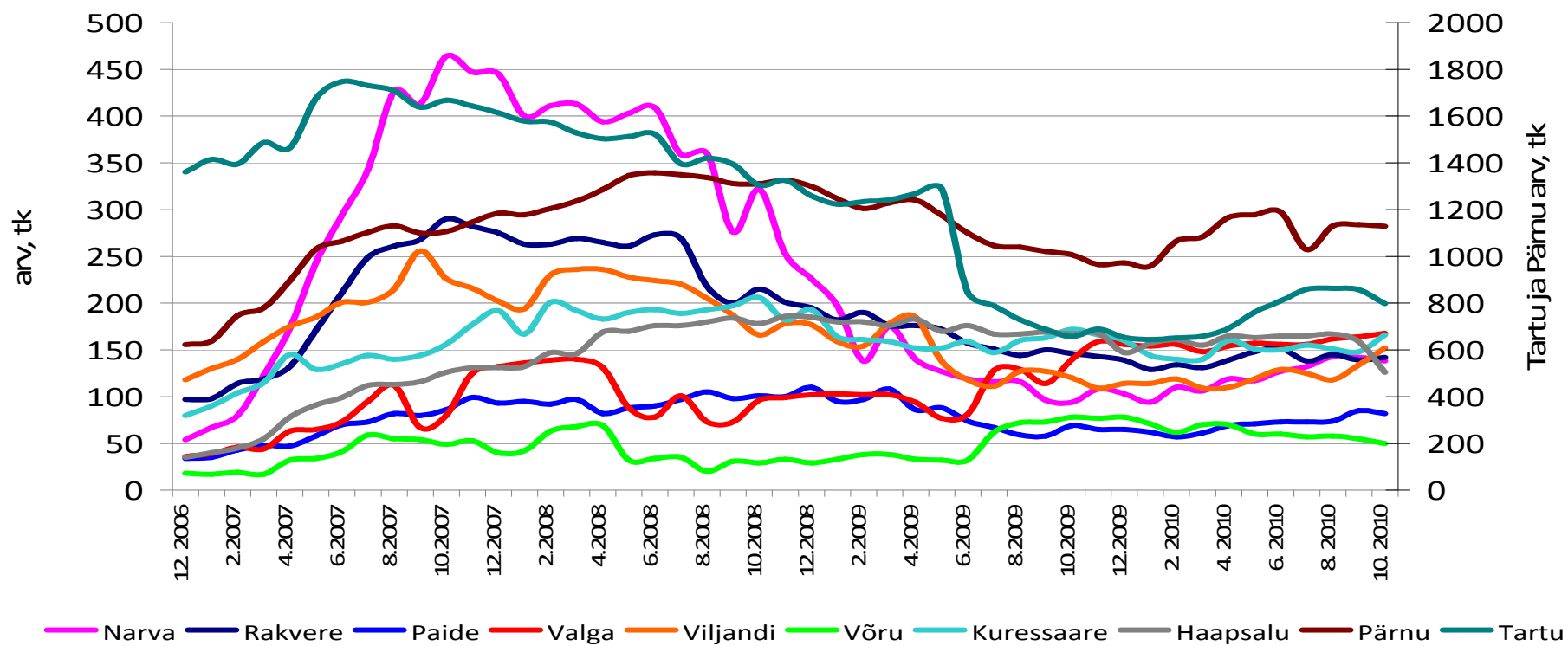
Elukondliku kinnisvara pakkumiste arv



Allikad: City24



Korteriomandite pakkumiste arv Eesti linnades (City24 baasil)



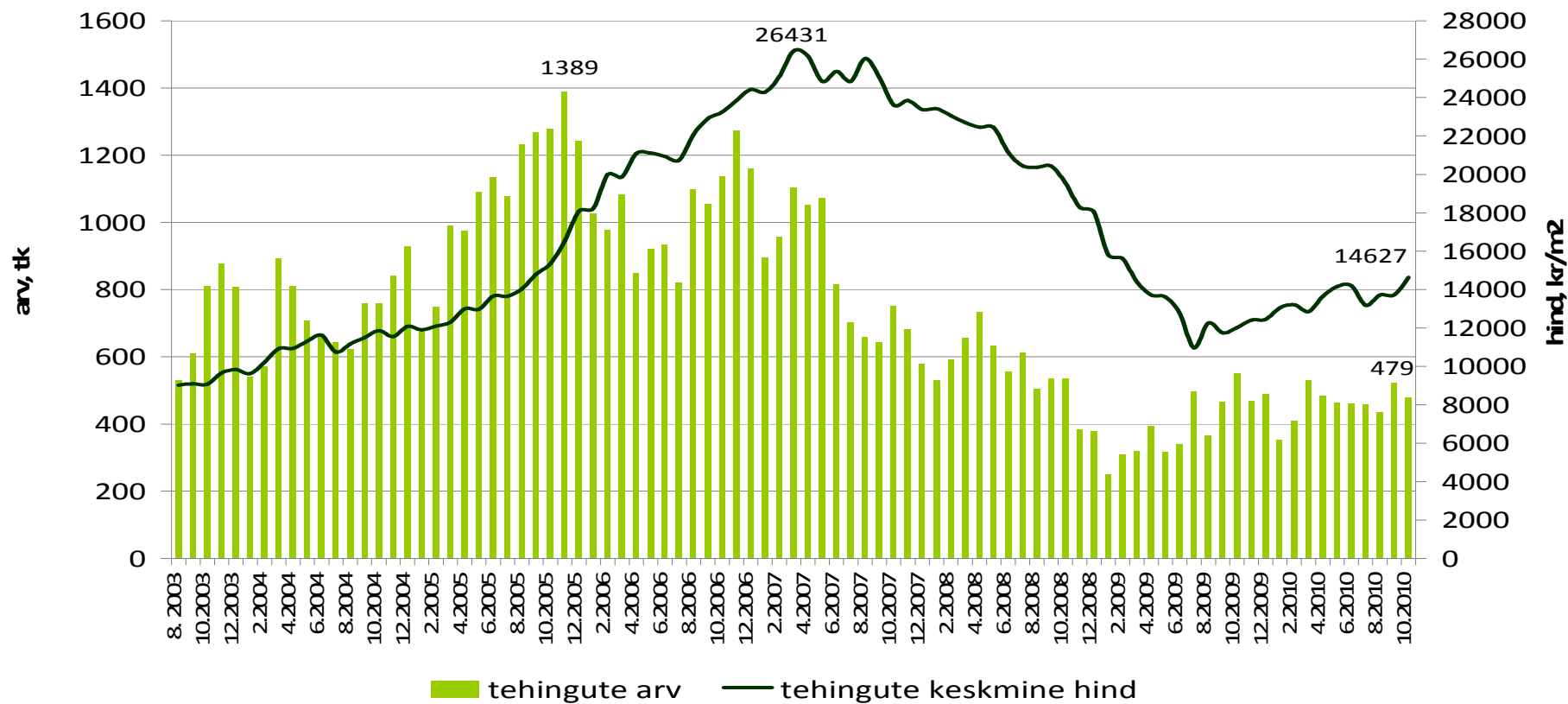
Allikad: City24



Tehinguhind on muutunud võrreldes :

- hinnatipuga (märts 2007 .a.) -45%
- põhjaga (juuli 2009 .a.) +33,3%
- eelmise kuuga +6,5%
- kuu kalleim tehing oli 6 225 000EEK

Tallinna korteriomandid



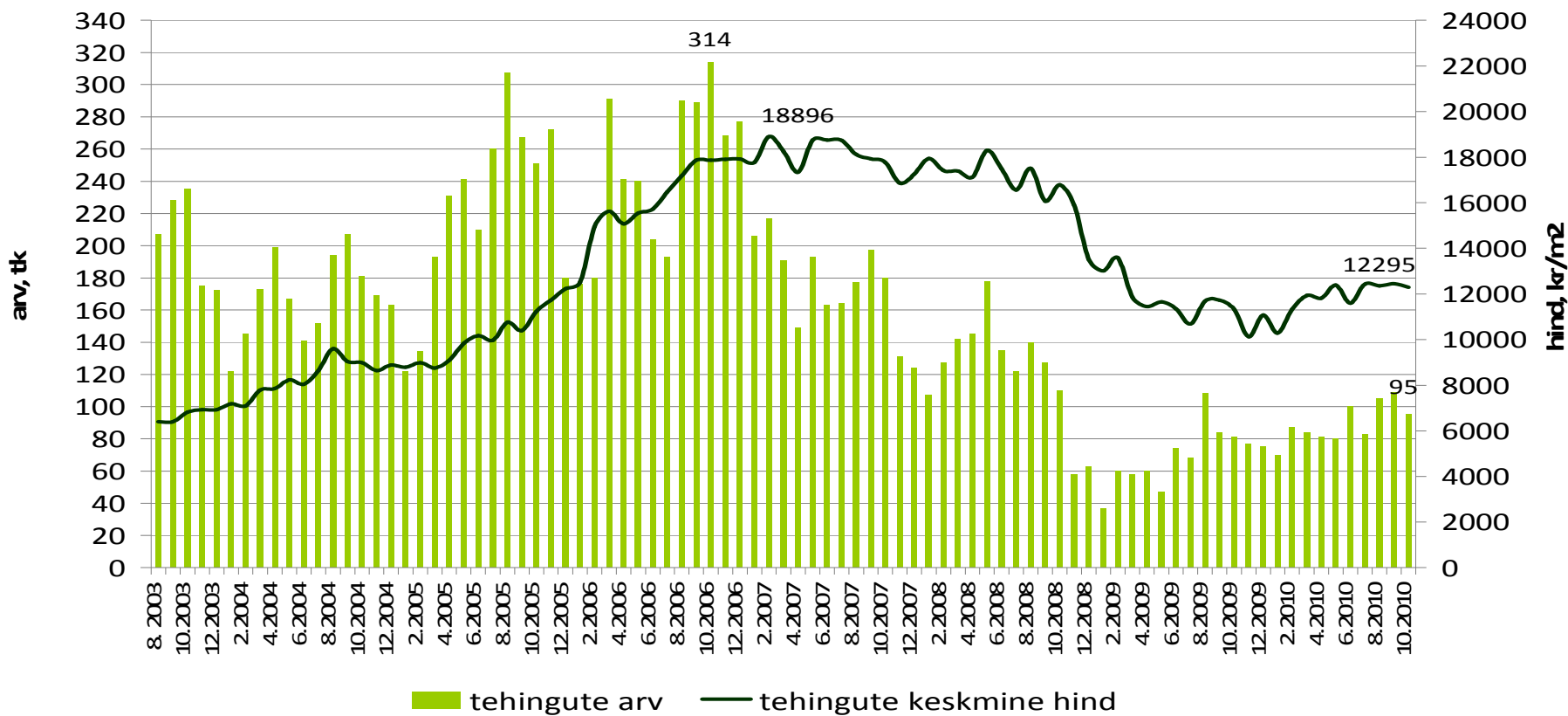
Allikad: Maa-amet



Tehinguhind on muutunud võrreldes :

- hinnatipuga (veeb 2007 .a.) -35%
- põhjaga (nov 2009 .a.) +21,5%
- eelmise kuuga -1,2%
- kuu kalleim tehing oli 3 200 000EEK

Tartu korteriomandid



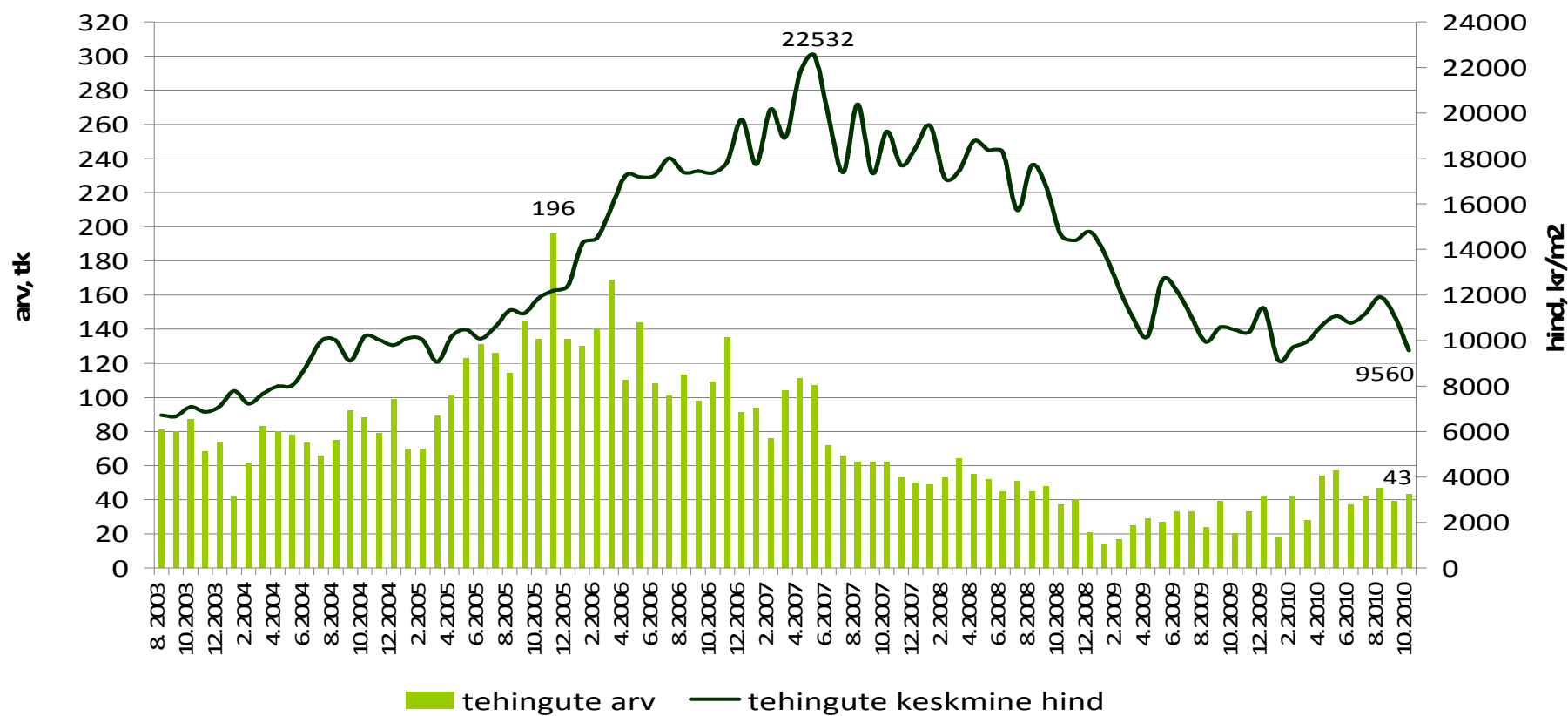
Allikad: Maa-amet



Tehinguhind on muutunud võrreldes :

- hinnatipuga (mai 2007 .a.) -58%
- põhjaga (jaan 2010 .a.) +4,7%
- eelmise kuuga -13,8%
- kuu kalleim tehing oli 2 100 000EEK

Pärnu korteriomandid



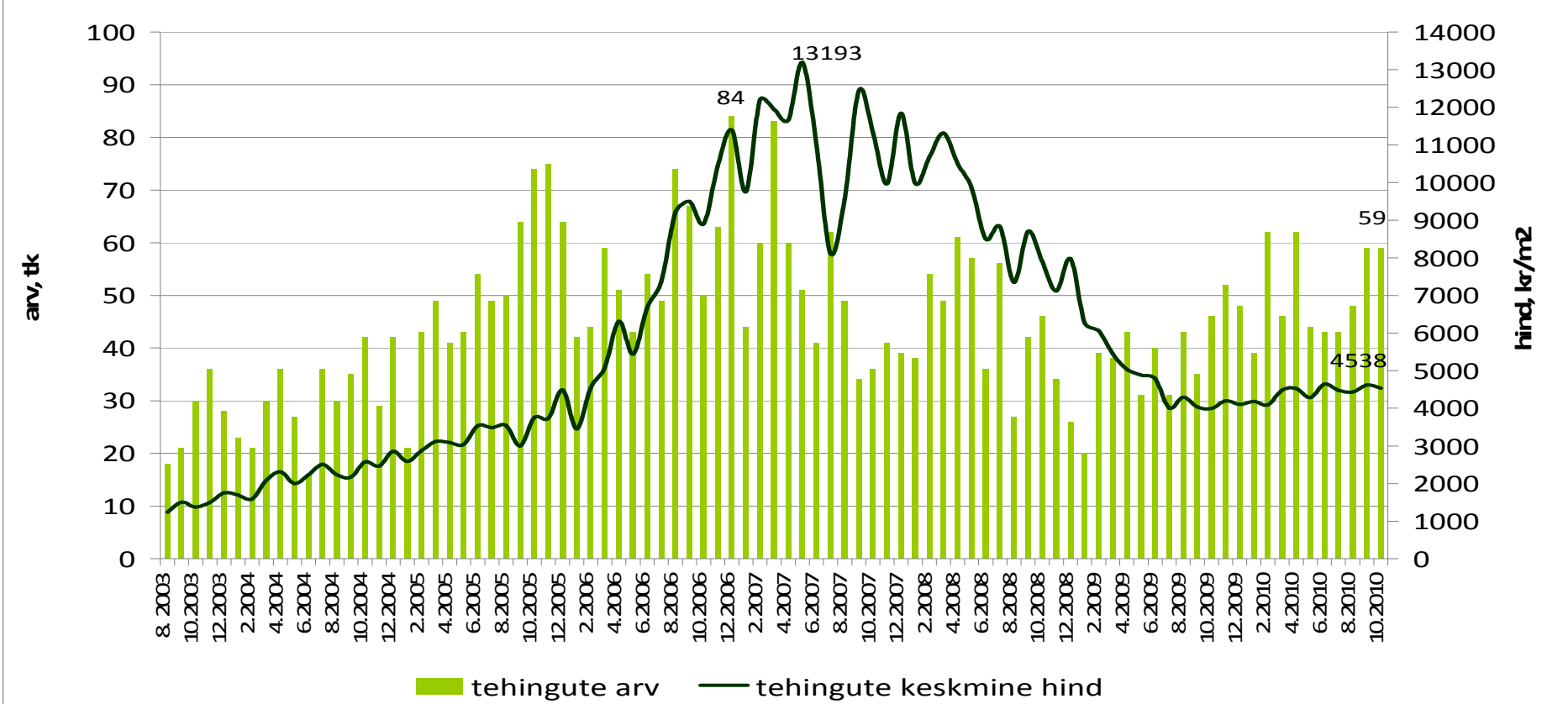
Allikad: Maa-amet



Tehinguhind on muutunud võrreldes :

- hinnatipuga (mai 2007 .a.) -66%
- põhjaga (okt 2009 .a.) +13,6%
- eelmise kuuga -1,8%
- kuu kalleim tehing oli 590 000EEK

Narva korteriomandid



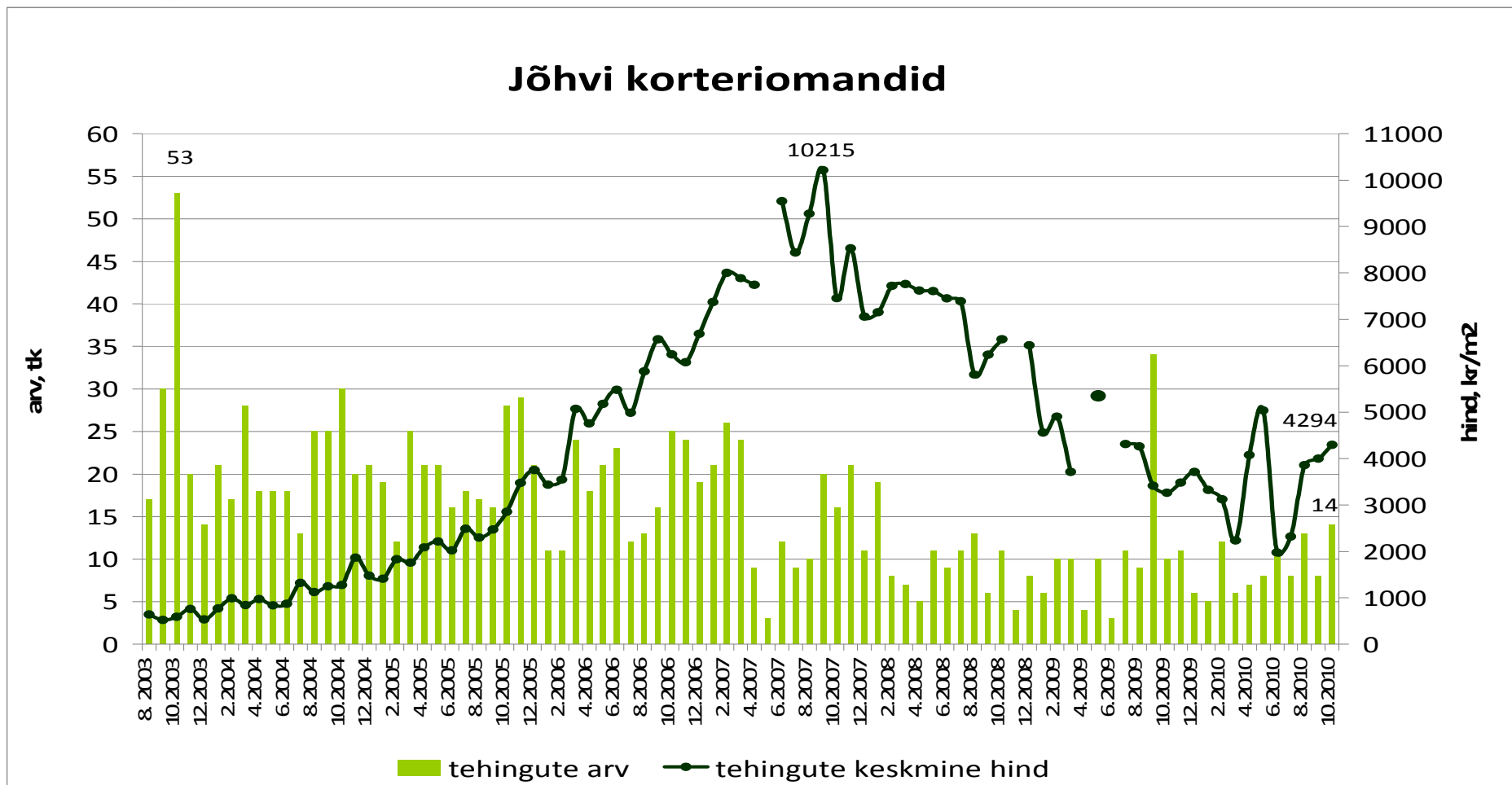
Allikad: Maa-amet



Tehinguhind on muutunud võrreldes :

- hinnatipuga (sept 2007 .a.) -58%
- põhjaga (märts 2010 .a.) +92,1%
- eelmise kuuga +7,5%
- kuu kalleim tehing oli 1 100 000EEK

Jõhvi korteriomandid



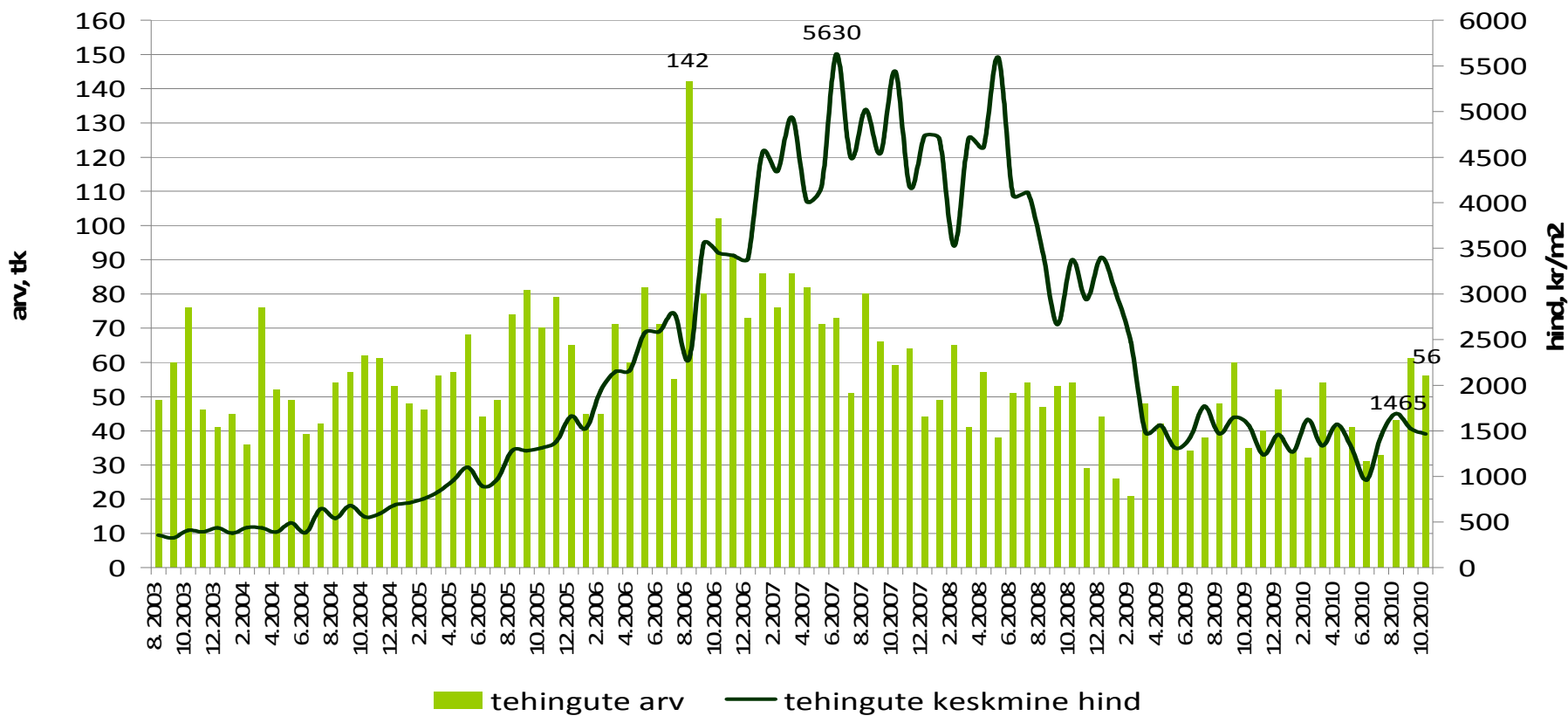
Allikad: Maa-amet



Tehinguhind on muutunud võrreldes :

- hinnatipuga (juuni 2007 .a.) -74%
- põhjaga (juuni 2010 .a.) +52,6%
- eelmise kuuga -3,8%
- kuu kalleim tehing oli 350 000EEK

Kohtla-Järve korteriomandid



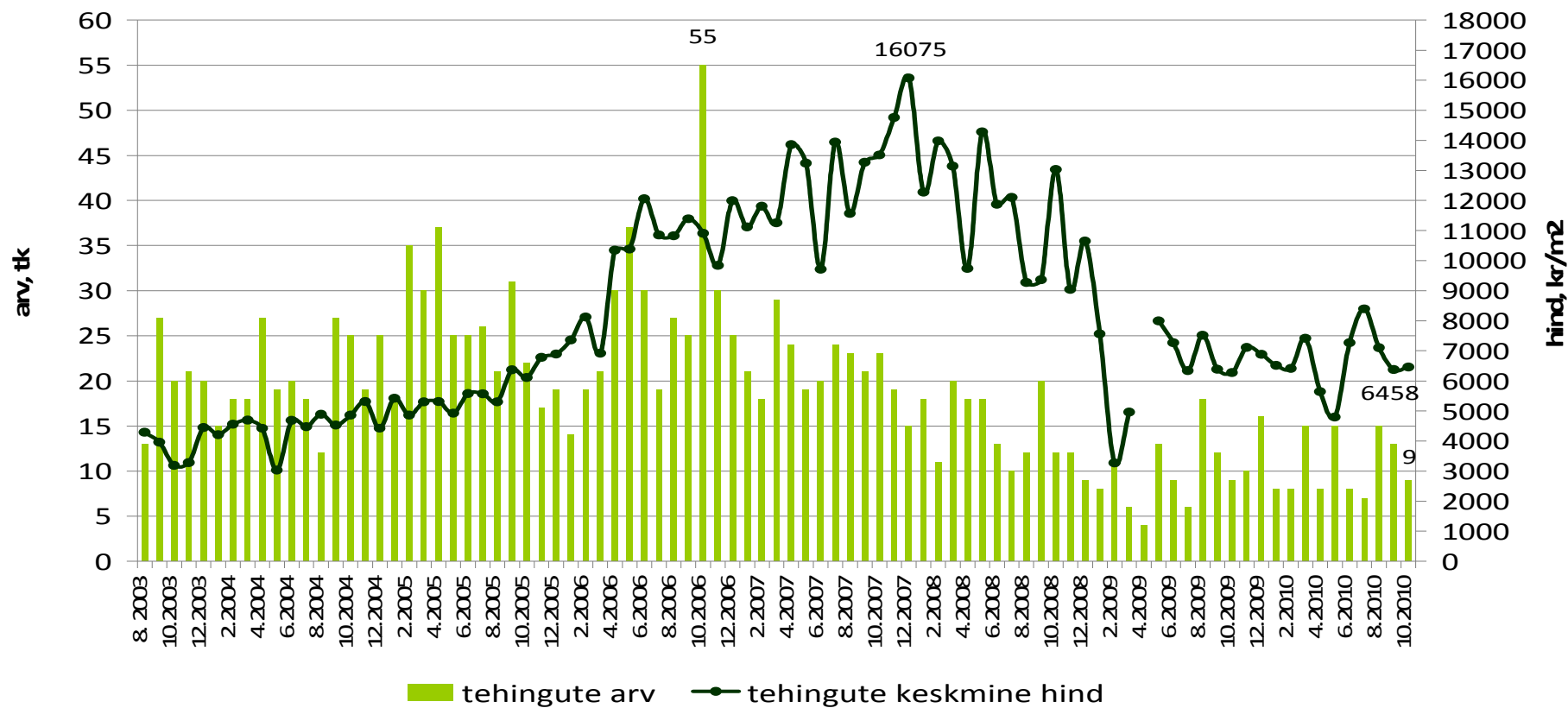
Allikad: Maa-amet



Tehinguhind on muutunud võrreldes :

- hinnatipuga (dets 2007 .a.) -60%
- põhjaga (veeb 2009 .a.) +97,5%
- eelmise kuuga +1,4%
- kuu kalleim tehing oli 599 000EEK

Rakvere korteriomandid



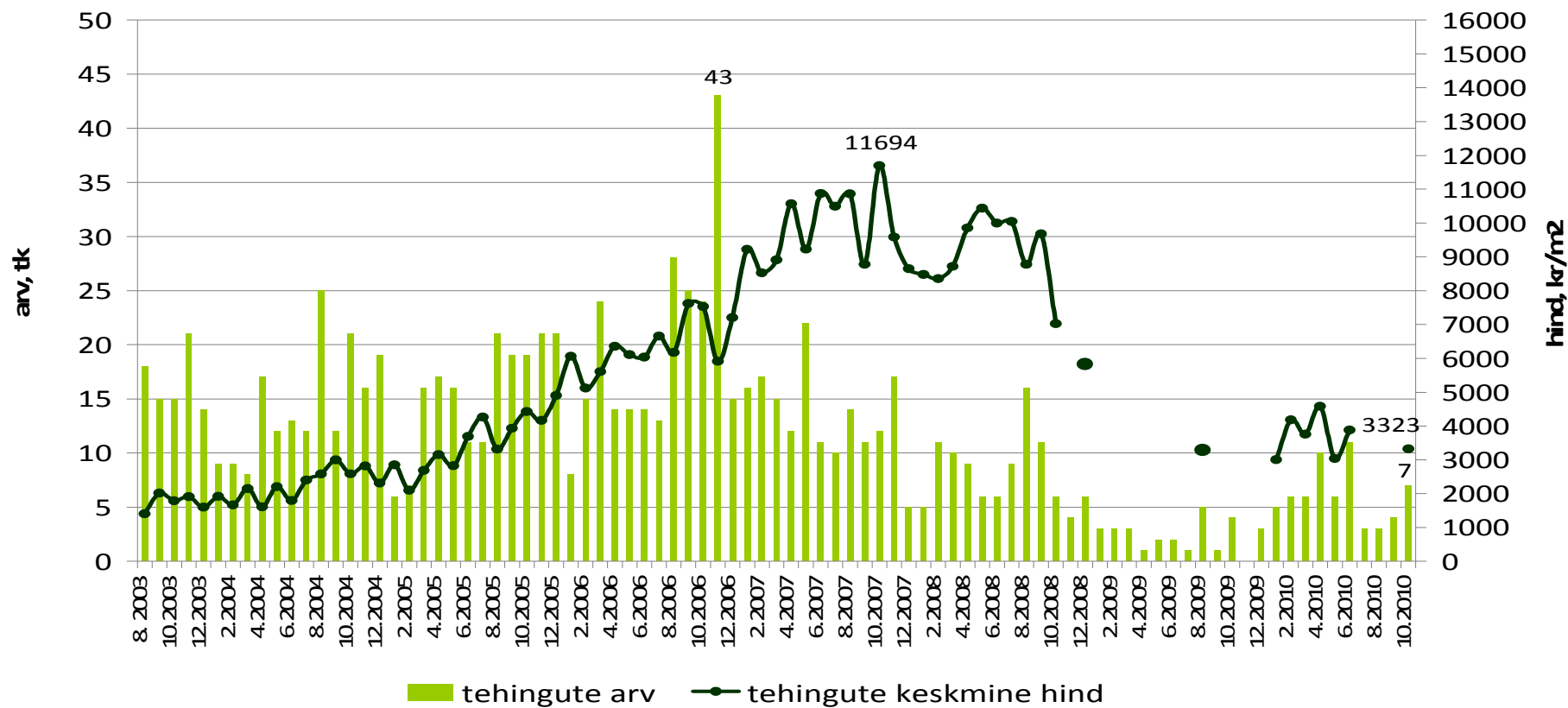
Allikad: Maa-amet



Tehinguhind on muutunud võrreldes :

- hinnatipuga (okt 2007 .a.) -51%
- põhjaga (jaan 2010 .a.) +10,7%
- eelmise kuuga: ametlik hinnainfo puudub
- kuu kalleim tehing oli 402 000EEK

Paide korteriomandid



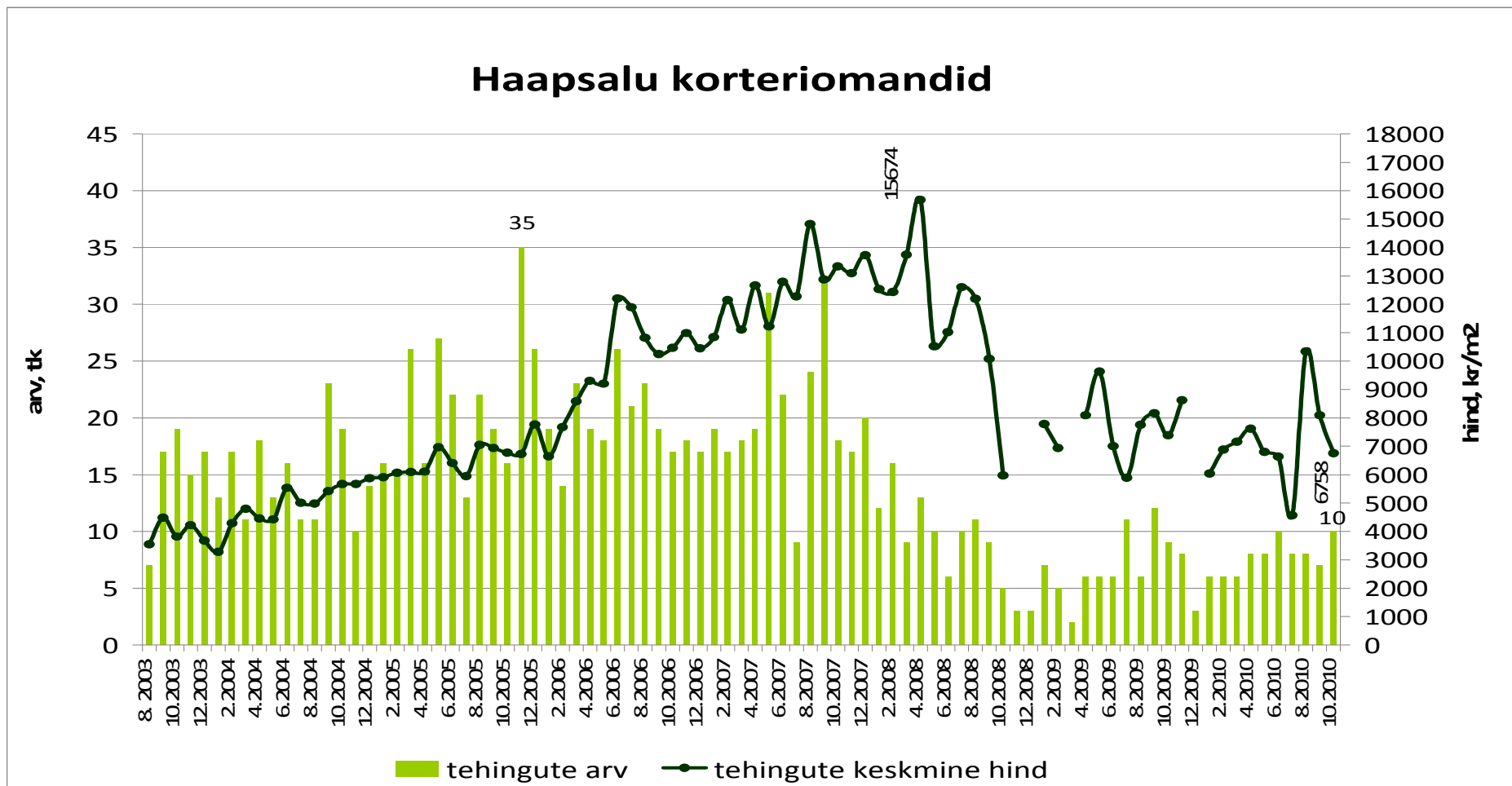
Allikad: Maa-amet



Tehinguhind on muutunud võrreldes :

- hinnatipuga (apr 2008 .a.) -57%
- põhjaga (juuli 2010 .a.) +48%
- eelmise kuuga -16,5%
- kuu kalleim tehing oli 575 000EEK

Haapsalu korteriomandid



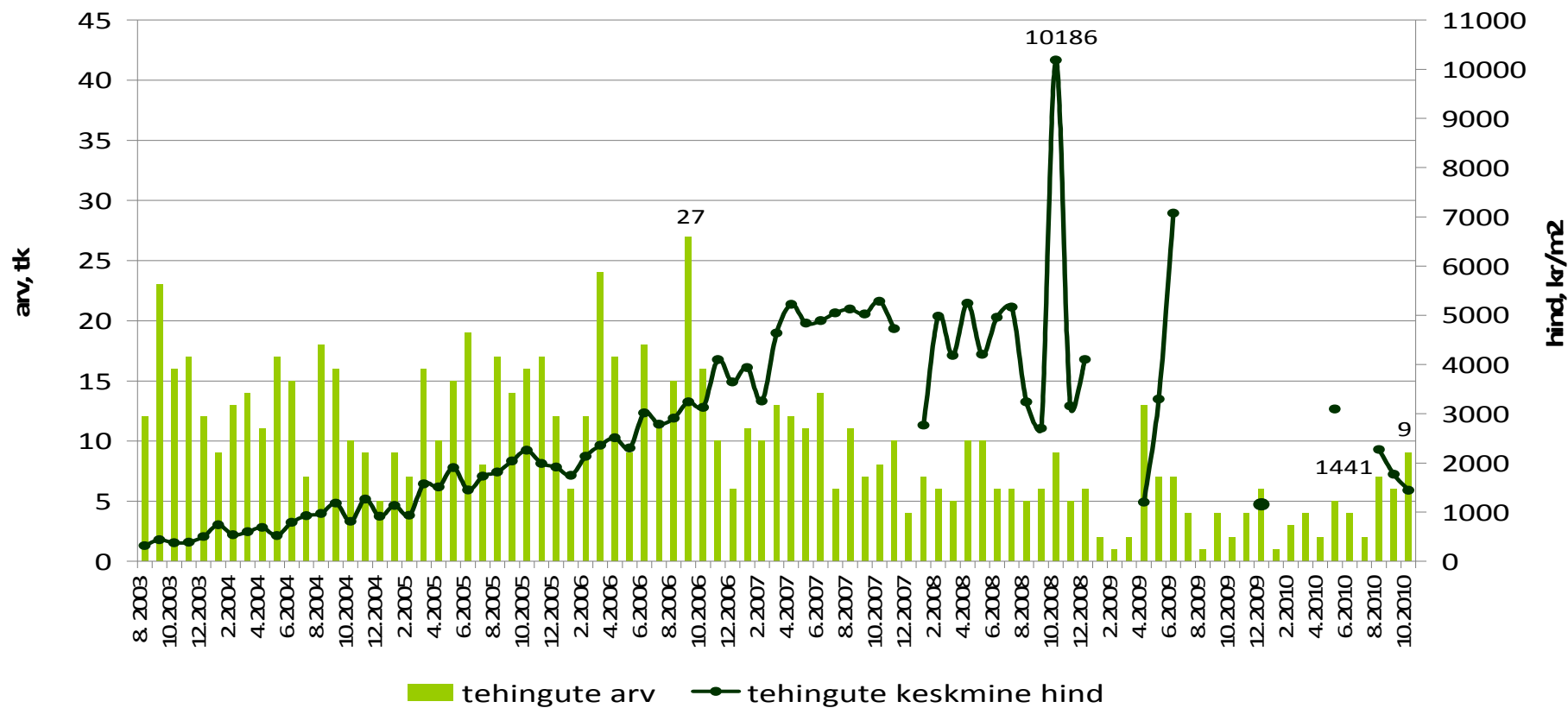
Allikad: Maa-amet



Tehinguhind on muutunud võrreldes :

- hinnatipuga (okt 2008 .a.) -86%
- põhjaga (dets 2009 .a.) +24,8%
- eelmise kuuga -18,6%
- kuu kalleim tehing oli 215 000EEK

Jõgeva korteriomandid



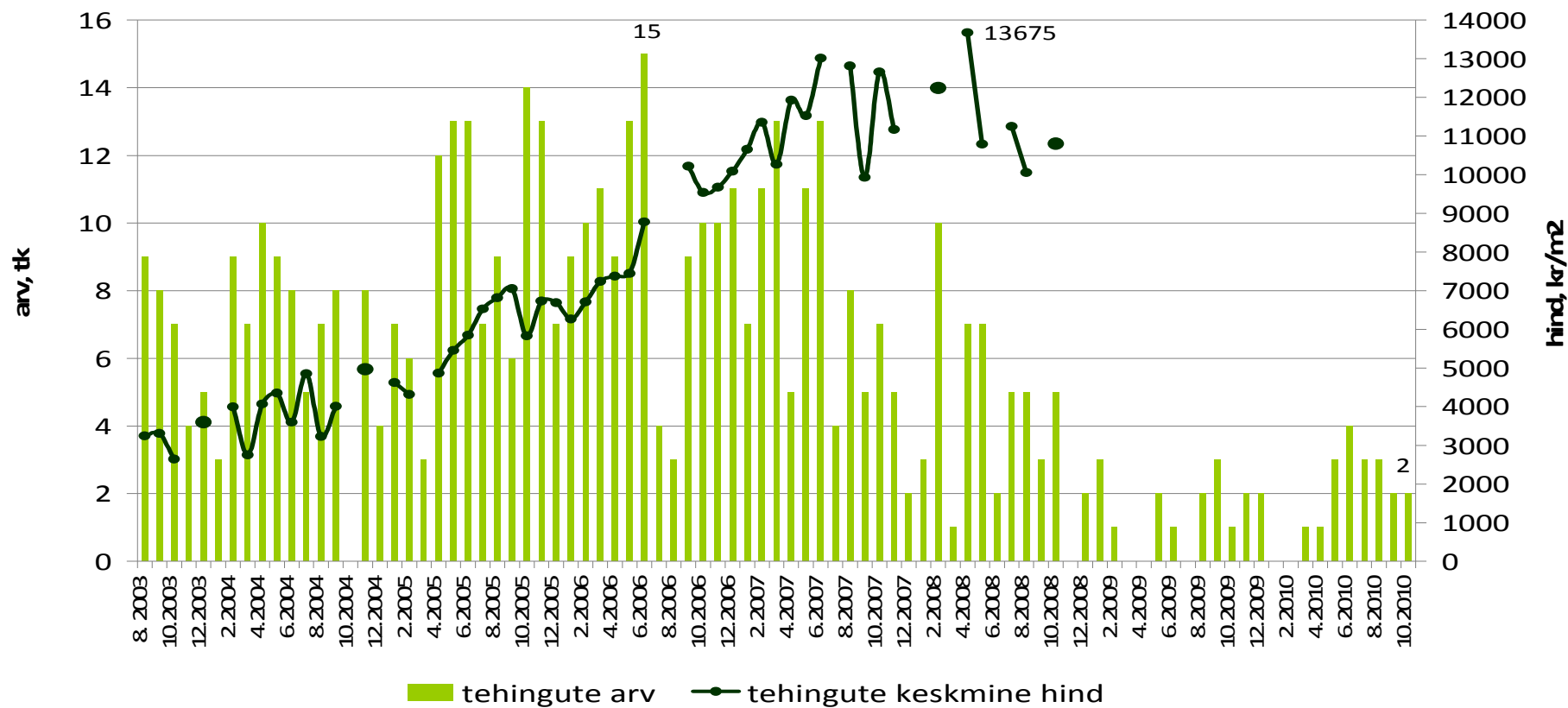
Allikad: Maa-amet



Tehinguhind on muutunud võrreldes :

- hinnatipuga: ametlik hinnainfo puudub
- põhjaga: ametlik hinnainfo puudub
- eelmise kuuga: ametlik hinnainfo puudub
- kuu kalleim tehing: ametlik hinnainfo puudub

Rapla korteriomandid



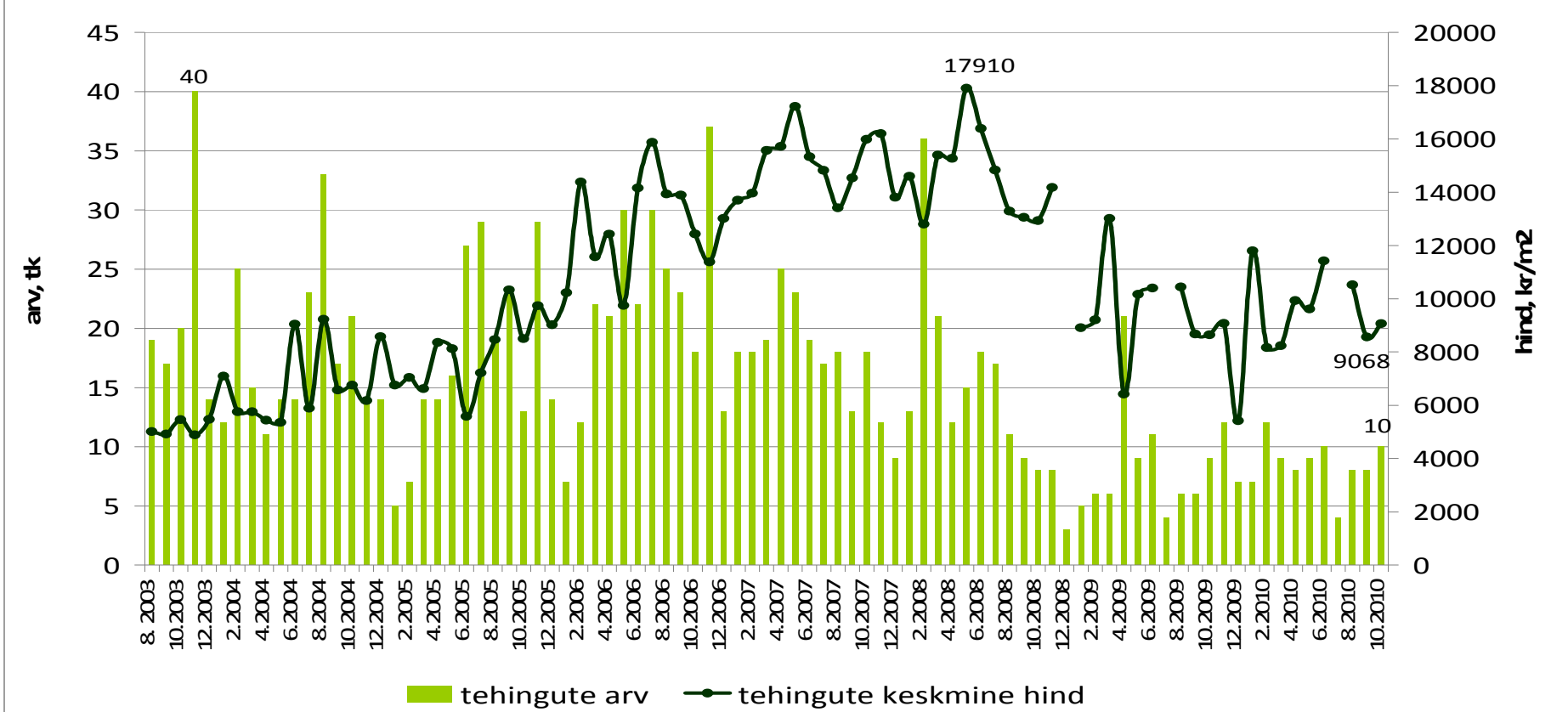
Allikad: Maa-amet



Tehinguhind on muutunud võrreldes :

- hinnatipuga (mai 2008 .a.) -49%
- põhjaga (apr 2009 .a.) +41,2%
- eelmise kuuga +5,9%
- kuu kalleim tehing oli 1 890 000EEK

Kuressaare korteriomandid



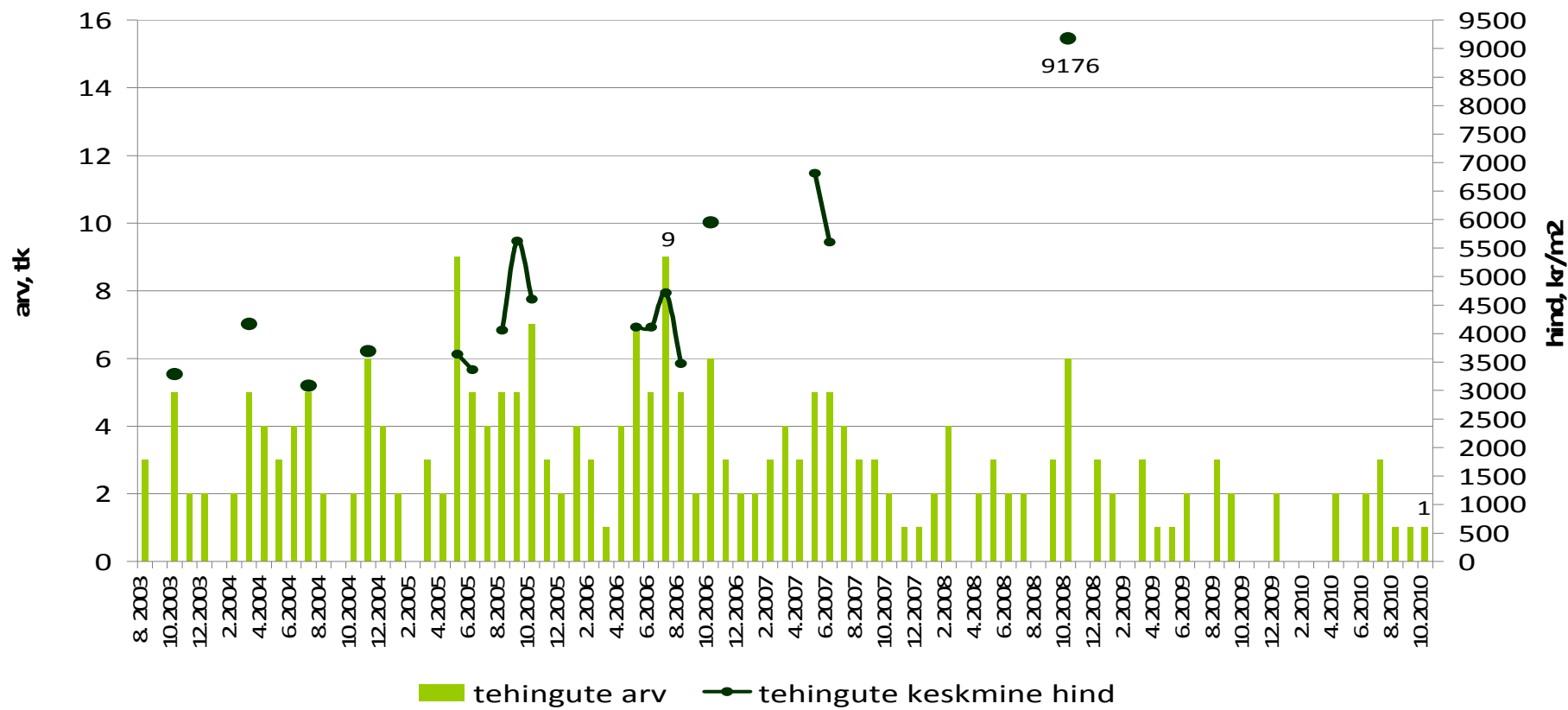
Allikad: Maa-amet



Tehinguhind on muutunud võrreldes :

- hinnatipuga: ametlik hinnainfo puudub
- põhjaga: ametlik hinnainfo puudub
- eelmise kuuga: ametlik hinnainfo puudub
- kuu kalleim tehing: ametlik hinnainfo puudub

Kärdla korteriomandid



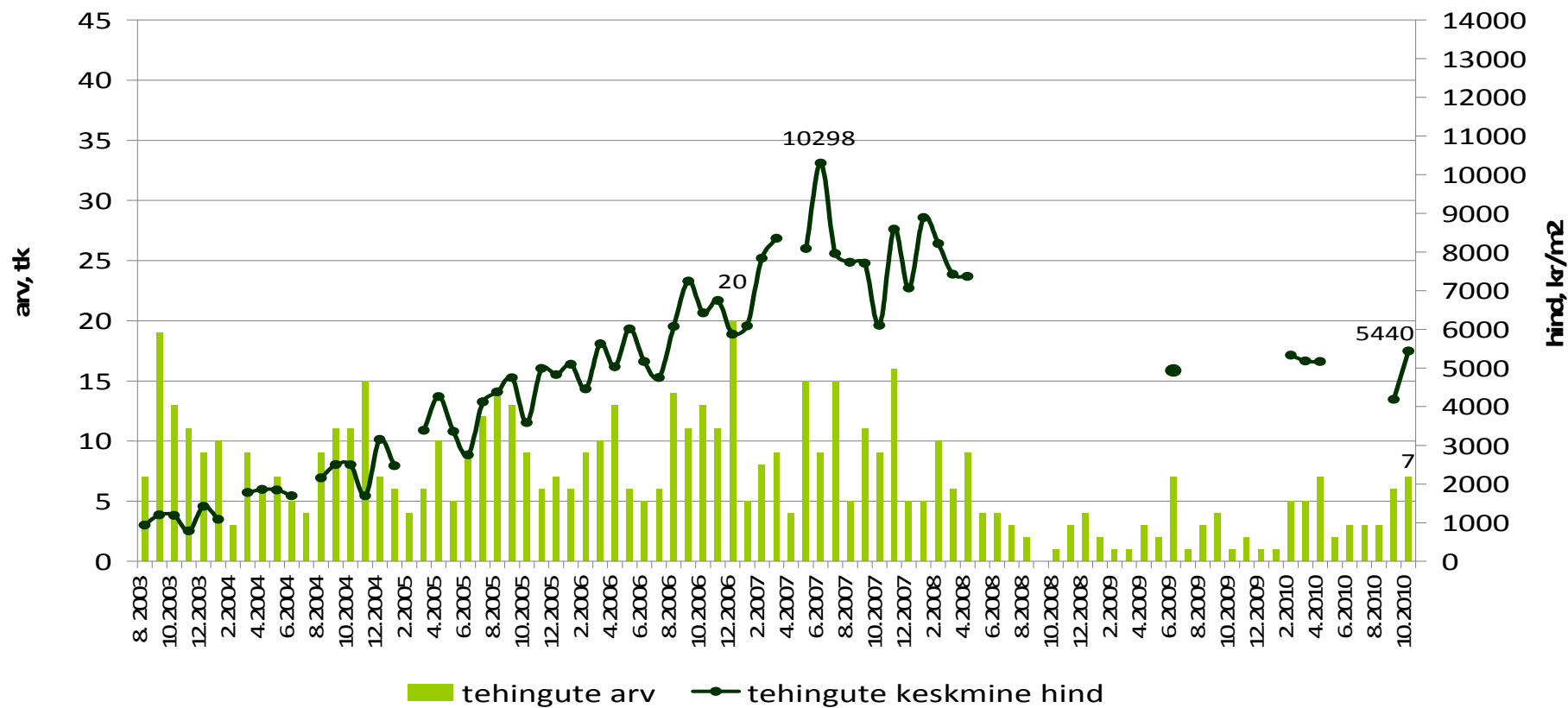
Allikad: Maa-amet



Tehinguhind on muutunud võrreldes :

- hinnatipuga (juuni 2007 .a.) -47%
- põhjaga (sept 2010 .a.) +29,9%
- eelmise kuuga +29,9%
- kuu kalleim tehing oli 550 000EEK

Põlva korteriomandid



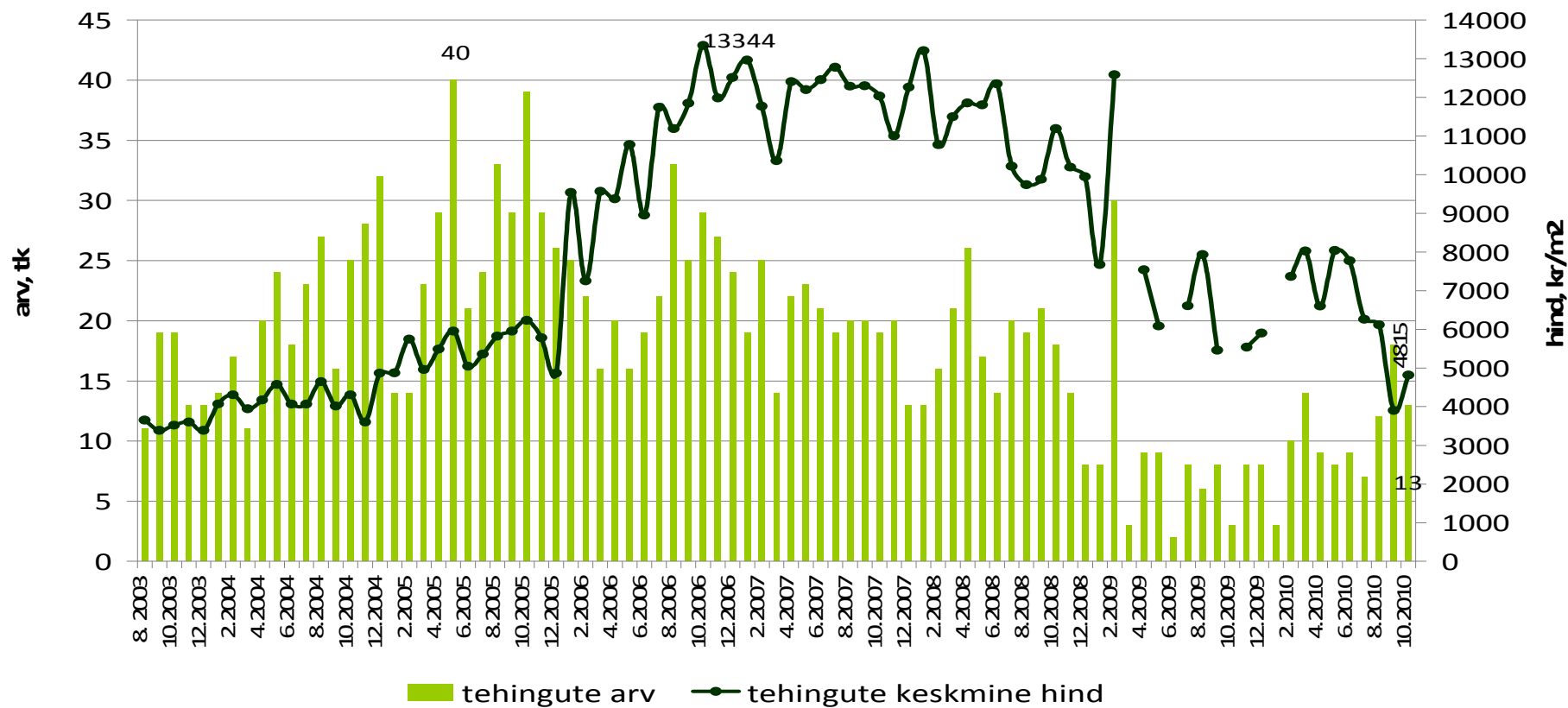
Allikad: Maa-amet



Tehinguhind on muutunud võrreldes :

- hinnatipuga (jaan 2008 .a.) -64%
- põhjaga (sept 2010 .a.) +23,3%
- eelmise kuuga +23,3%
- kuu kalleim tehing oli 700 000EEK

Viljandi korteriomandid



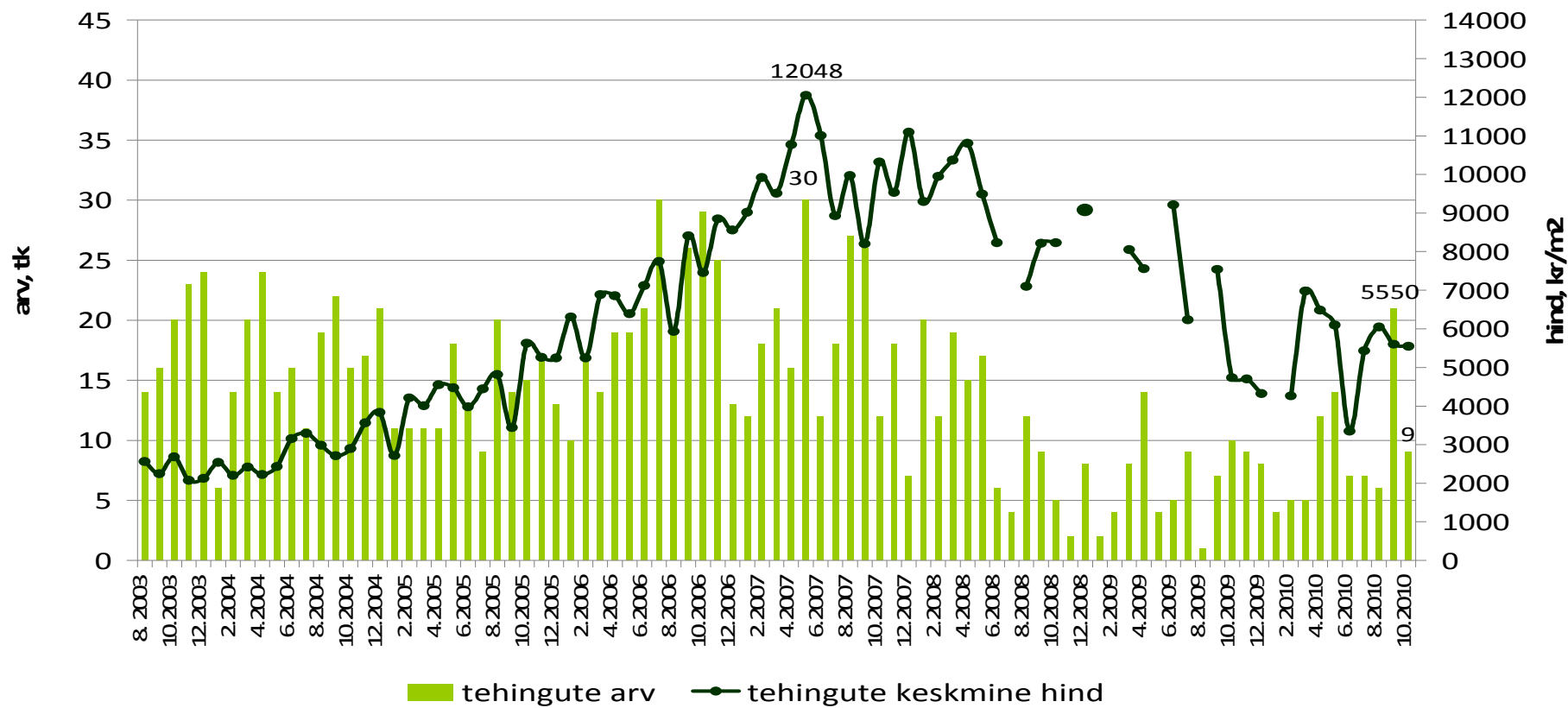
Allikad: Maa-amet



Tehinguhind on muutunud võrreldes :

- hinnatipuga (mai 2007 .a.) -54%
- põhjaga (juuni 2010 .a.) +65,7%
- eelmise kuuga -0,9%
- kuu kalleim tehing oli 415 000EEK

Võru korteriomandid



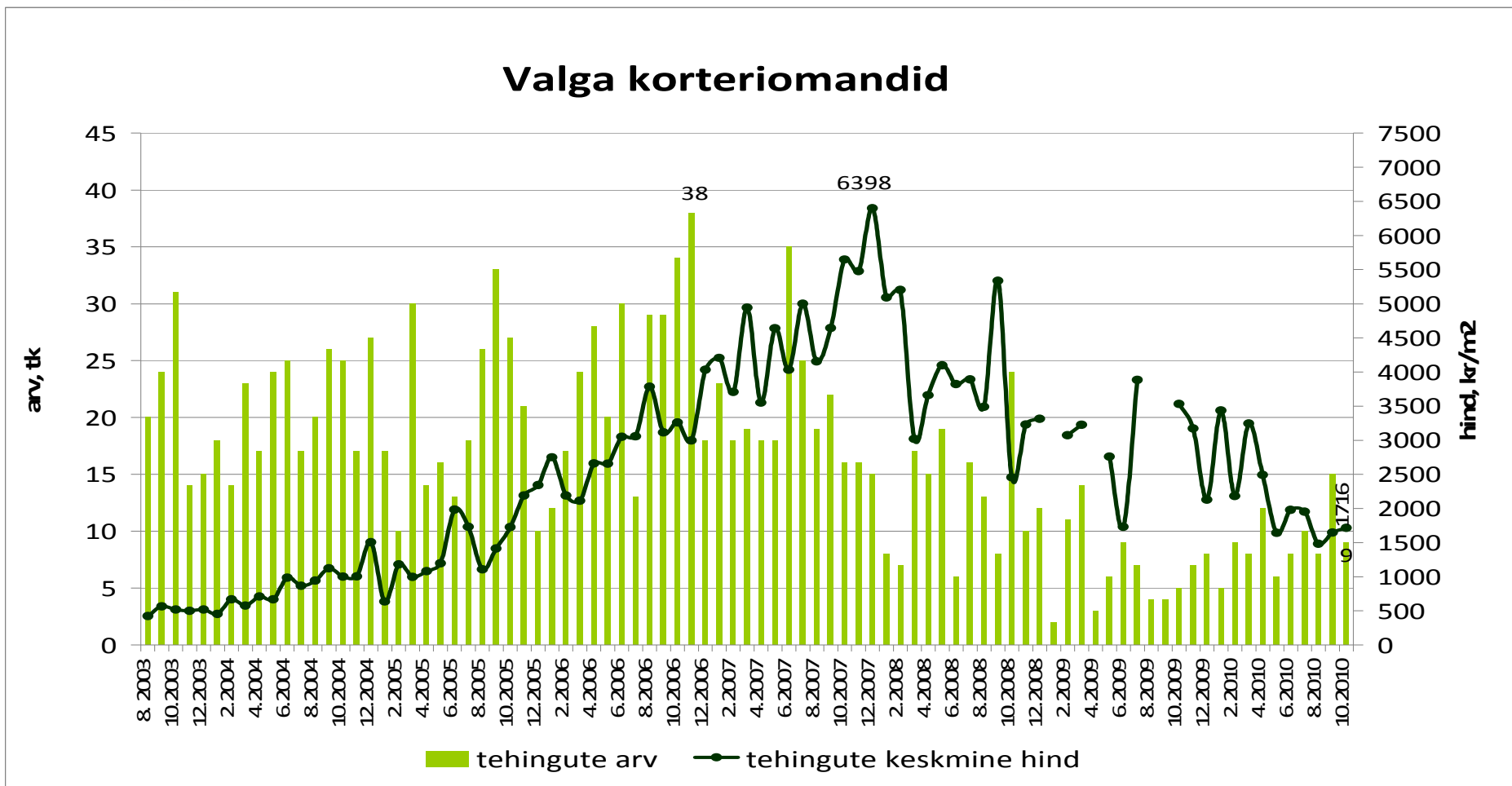
Allikad: Maa-amet



Tehinguhind on muutunud võrreldes :

- hinnatipuga (dets 2007 .a.) -73%
- põhjaga (aug 2010 .a.) +15,6%
- eelmise kuuga 4,1%
- kuu kalleim tehing oli 160 000EEK

Valga korteriomandid



Allikad: Maa-amet