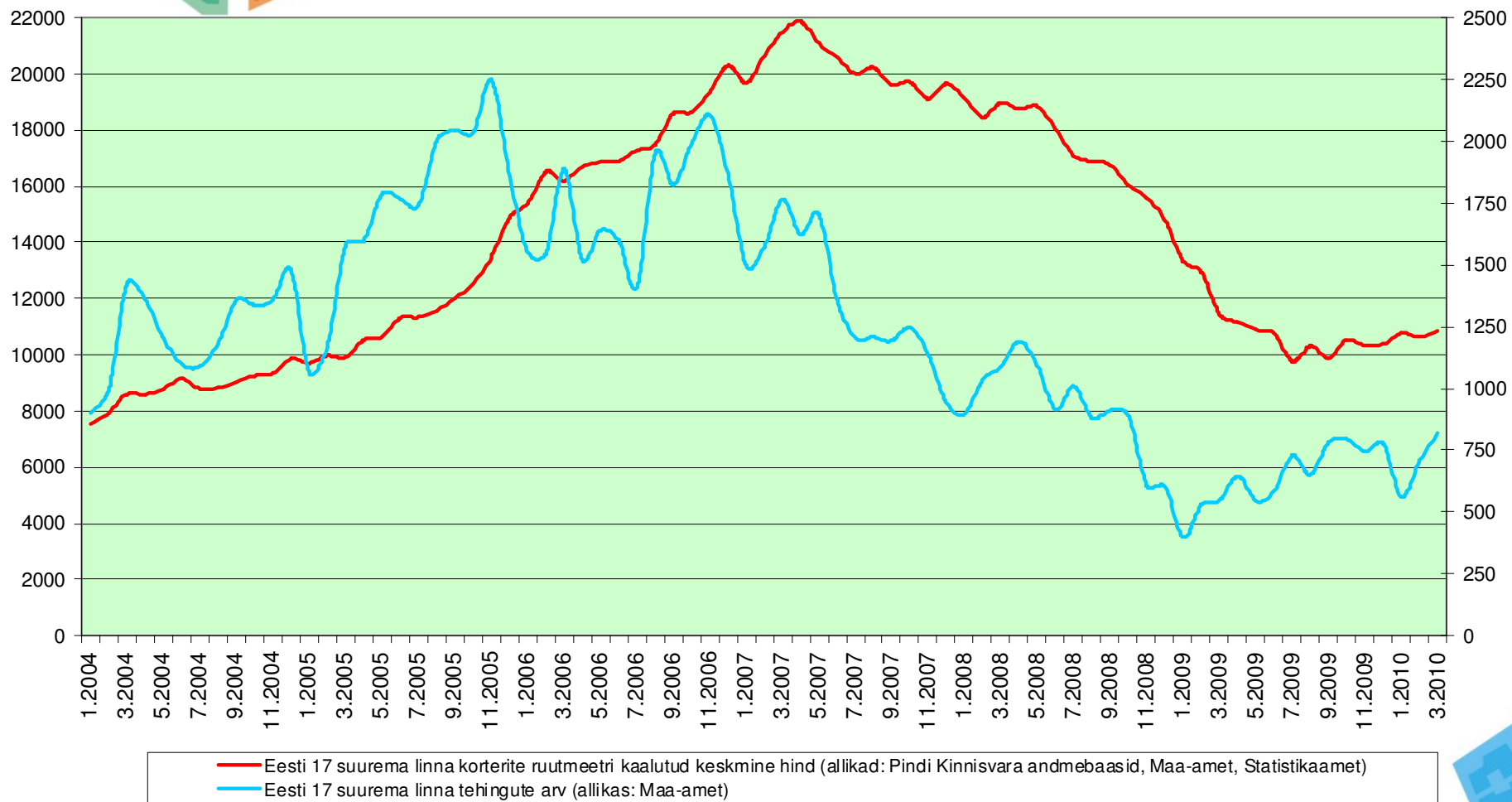


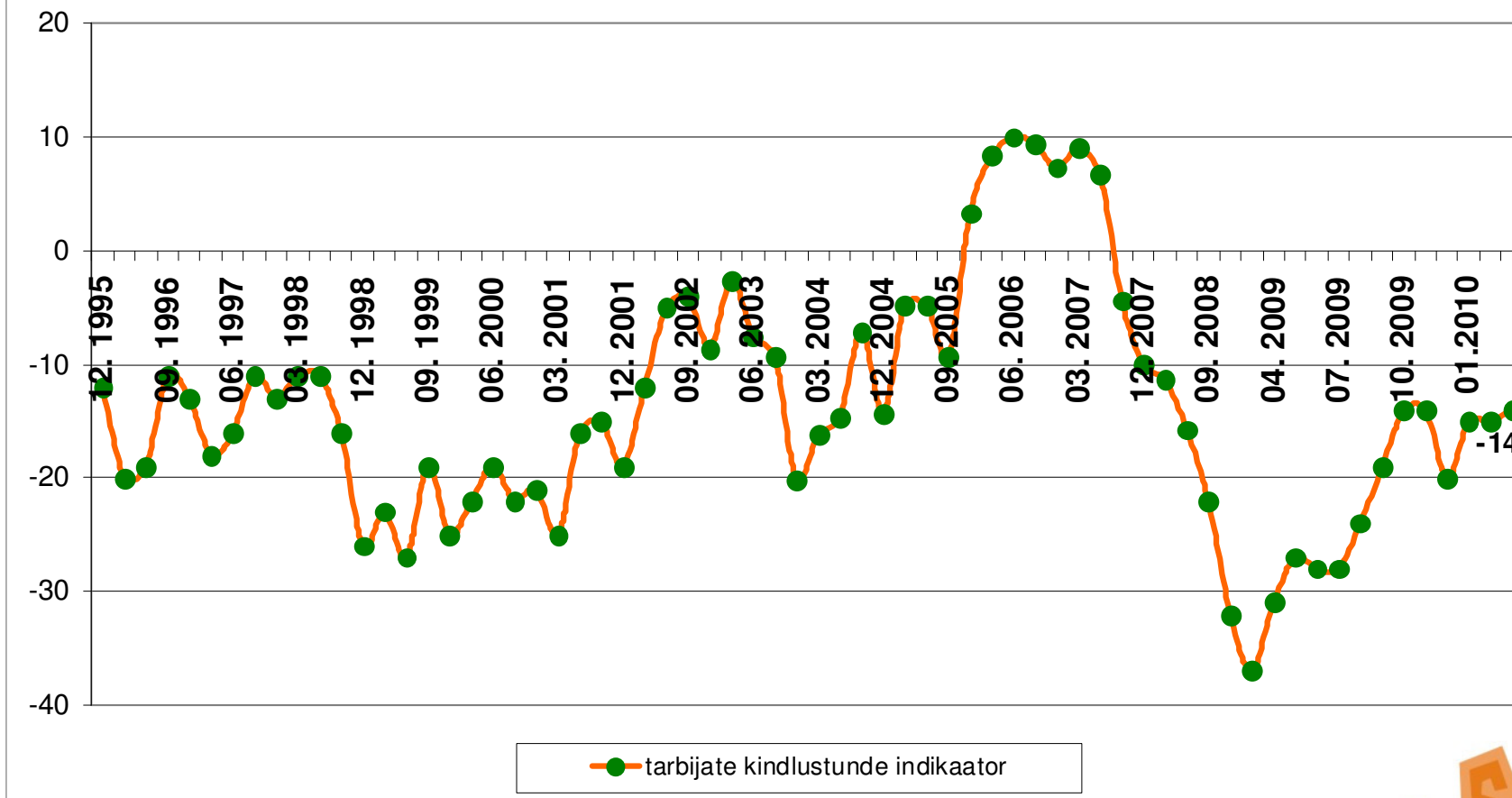


KINNISVARATURU ÜLEVAADE MÄRTS 2010

PINDI HINNAINDEKS

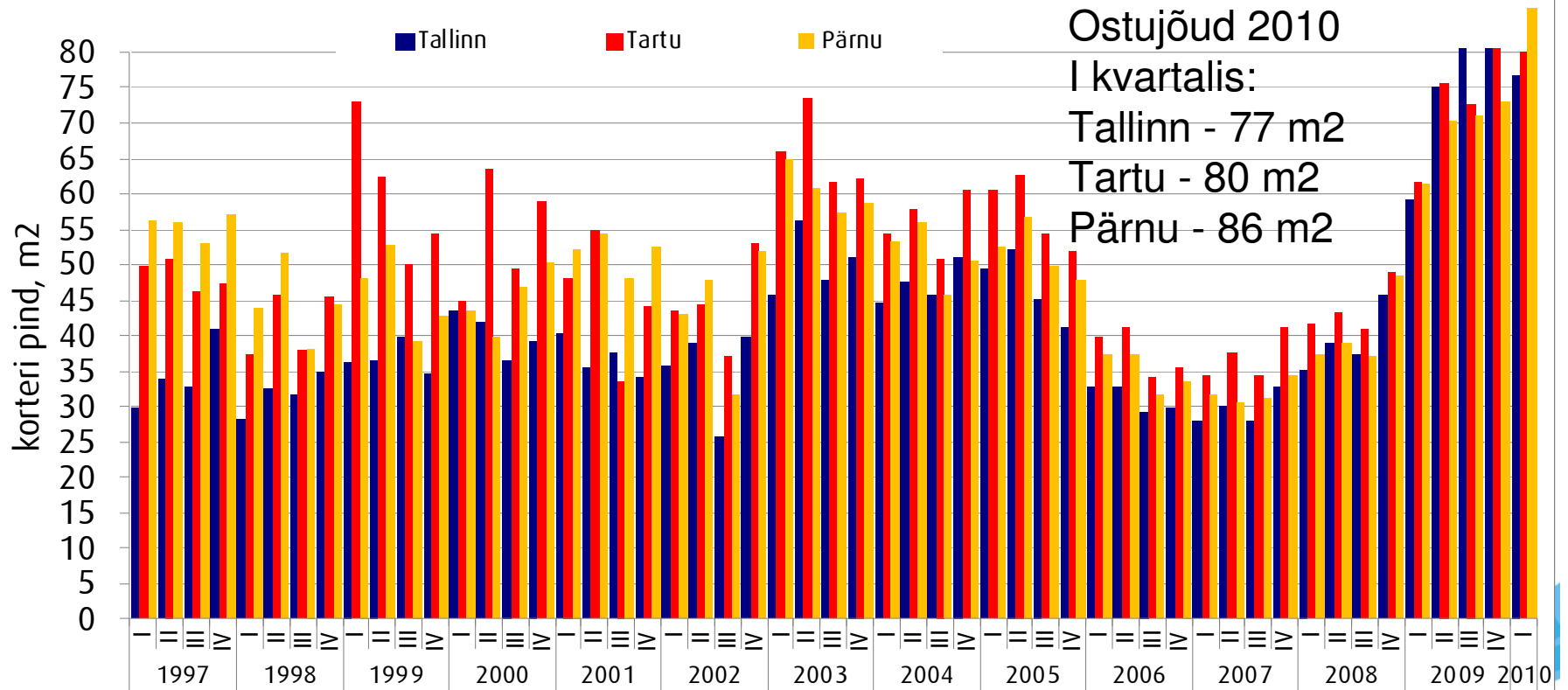


Tarbijate kindlustunde indikaator



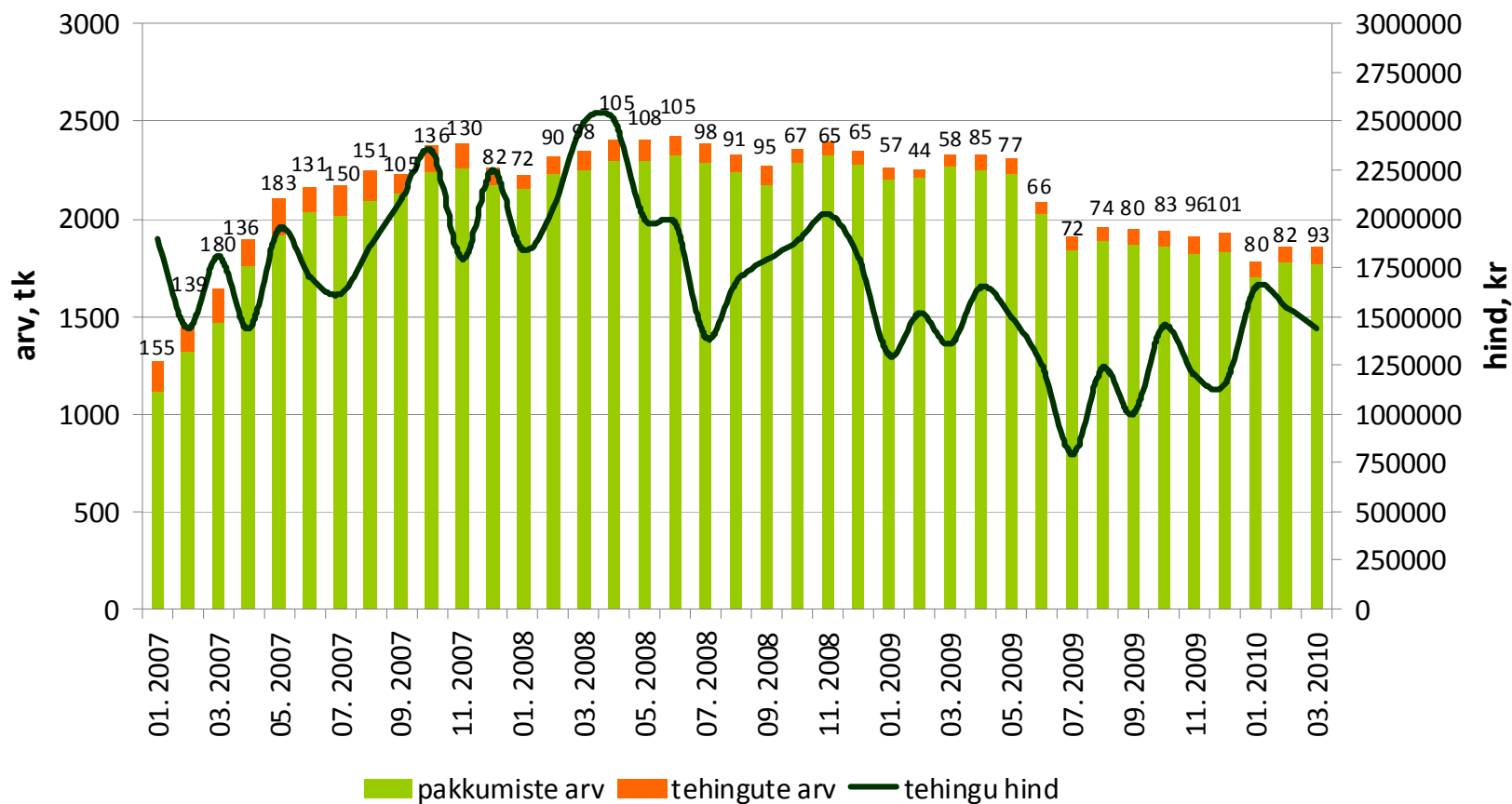
Kinnisvara ostujõud keskmise palga baasil arvatatud laenuvõime järgi:

Kinnisvara ostujõud keskmise palga baasil arvatatud laenuvõime järgi



Tehinguhind on muutunud võrreldes :
 -hinnatipuga (aprill 2008.a.) **-43%**
 -eelmise kuuga **-7,4%**

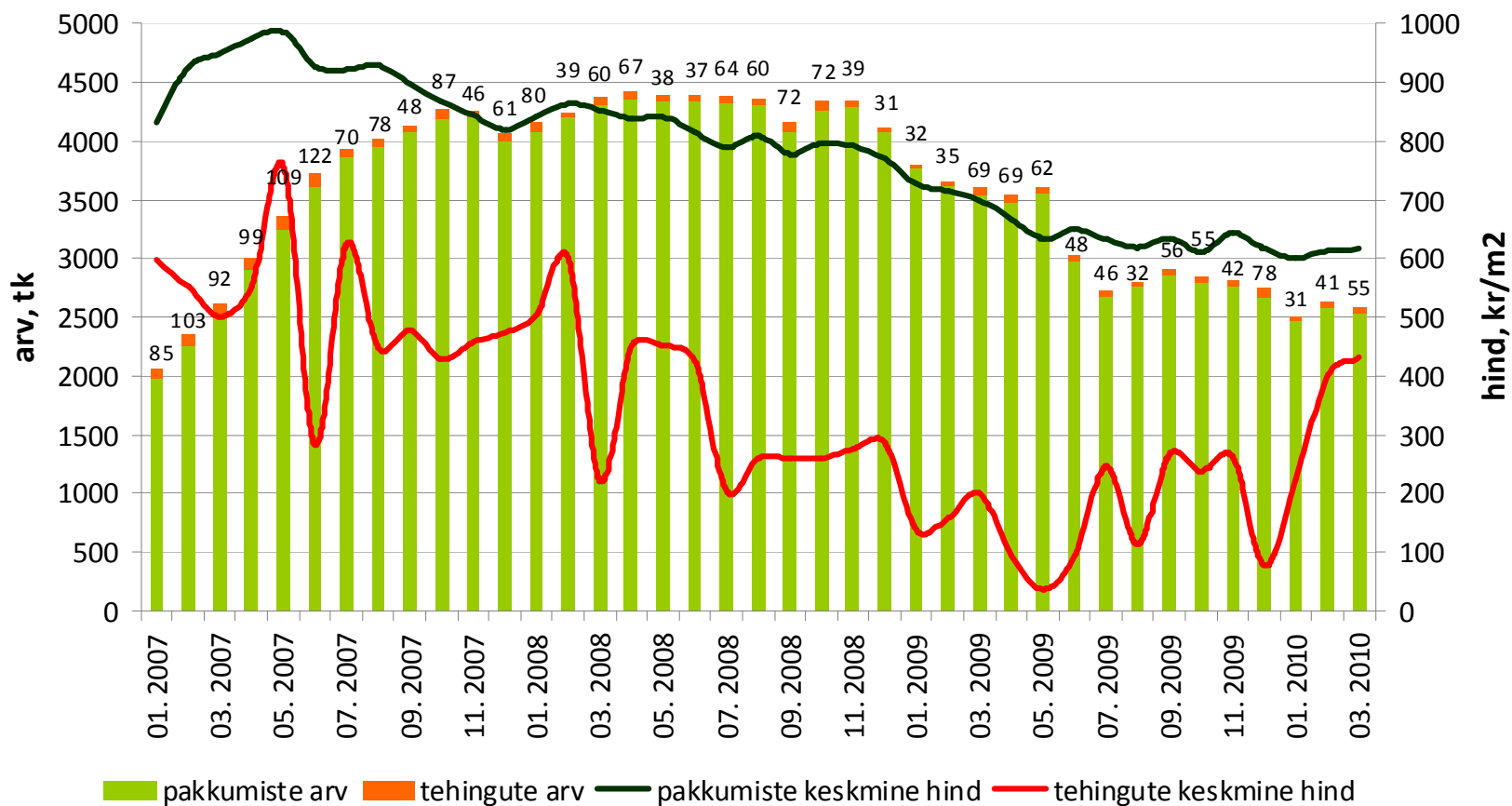
Harjumaa hoonestatud elamumaa



Allikad: Maa-amet, City24

Tehinguhind on muutunud võrreldes (sisaldab plakktehinguid
-hinnatipuga (mai 2007 .a.) **-43%**
-eelmise kuuga **+6,9%**

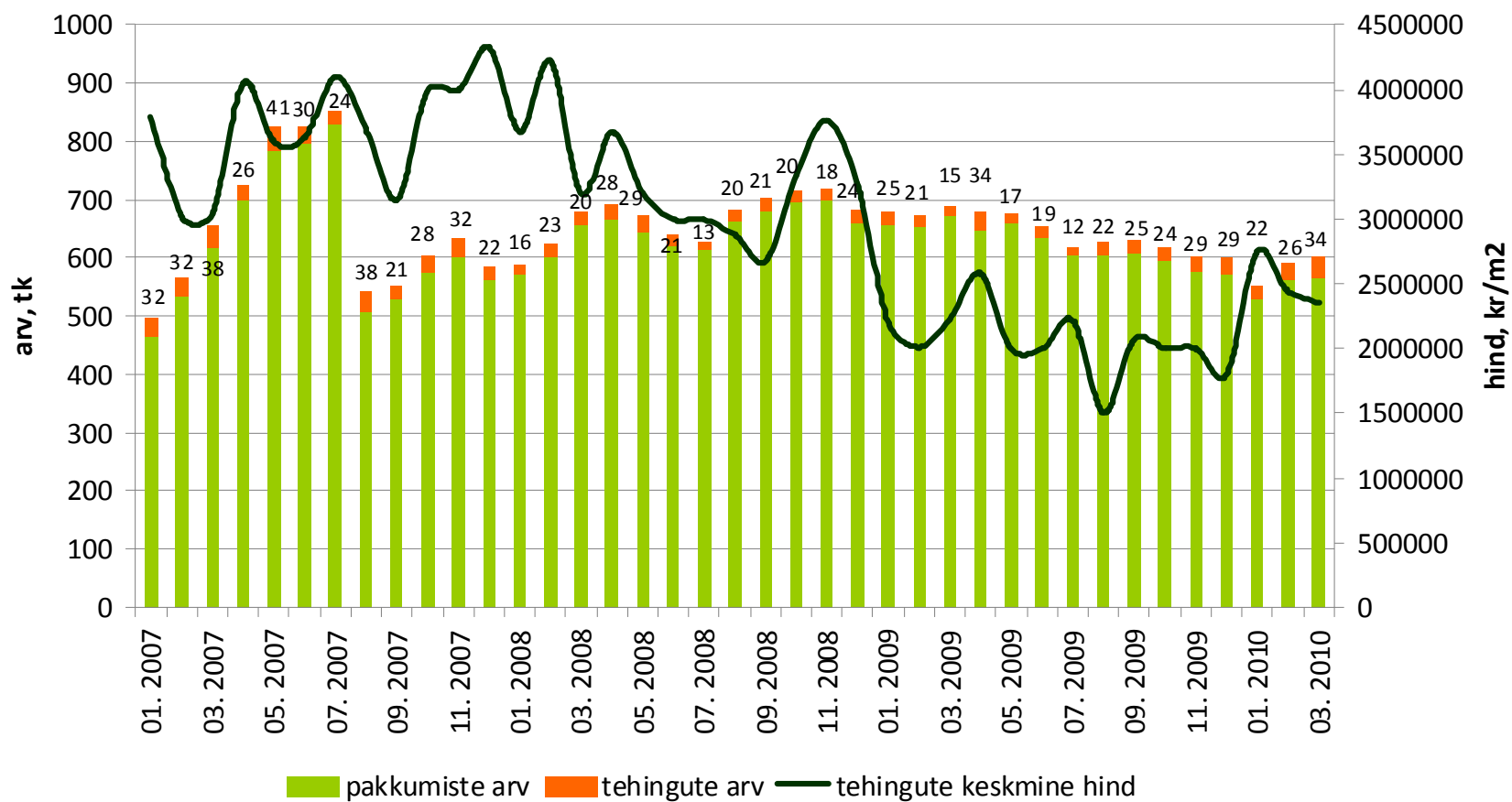
Harjumaa hoonestamata elamumaa



Allikas: Maa-amet, City24

Tehinguhind on muutunud võrreldes :
 -hinnatipuga (detsember 2007 .a.) **-46%**
 -eelmise kuuga **-4%**

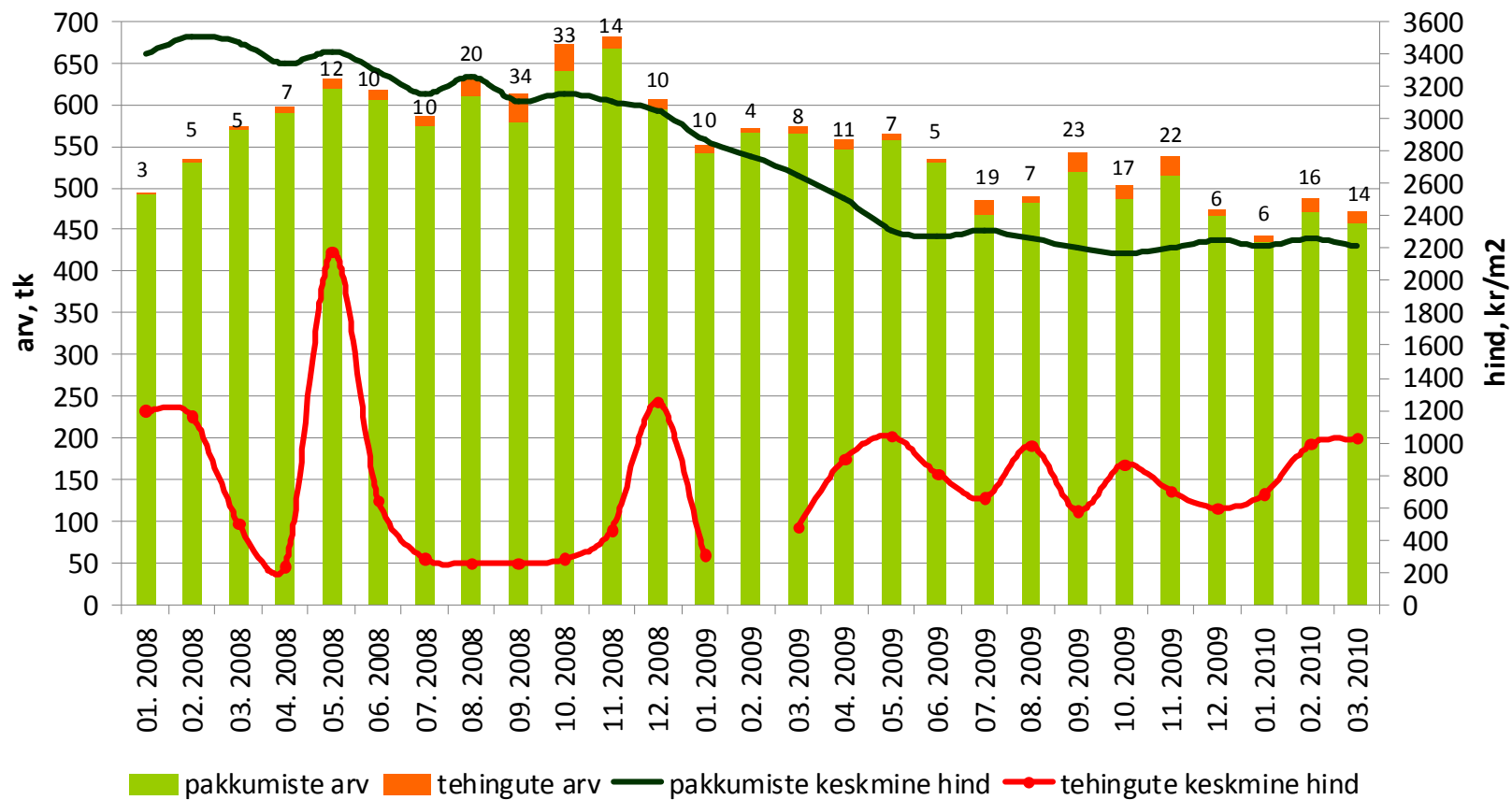
Tallinna hoonestatud elamumaa



Allikad: Maa-amet, City24

Tehinguhind on muutunud võrreldes :
- hinnatipuga (juuni 2007 .a.) **-62%**
- eelmise kuuga **+3,5%**

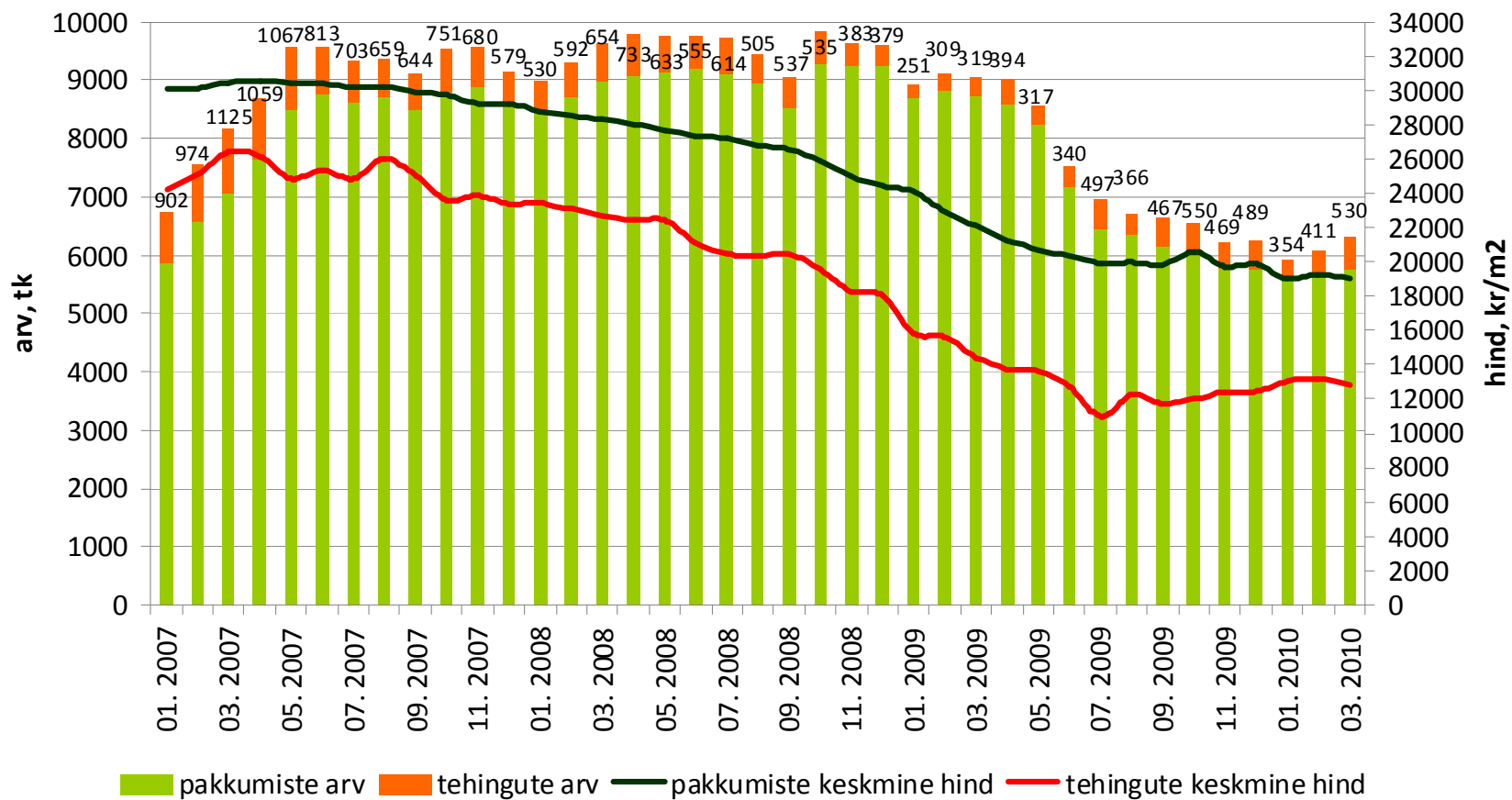
Tallinna hoonestamata elamumaa



Allikad: Maa-amet, City24

Tehinguhind on muutunud võrreldes :
 -hinnatipuga (märts 2007 .a.) **-51%**
 -eelmise kuuga **-2,8%**

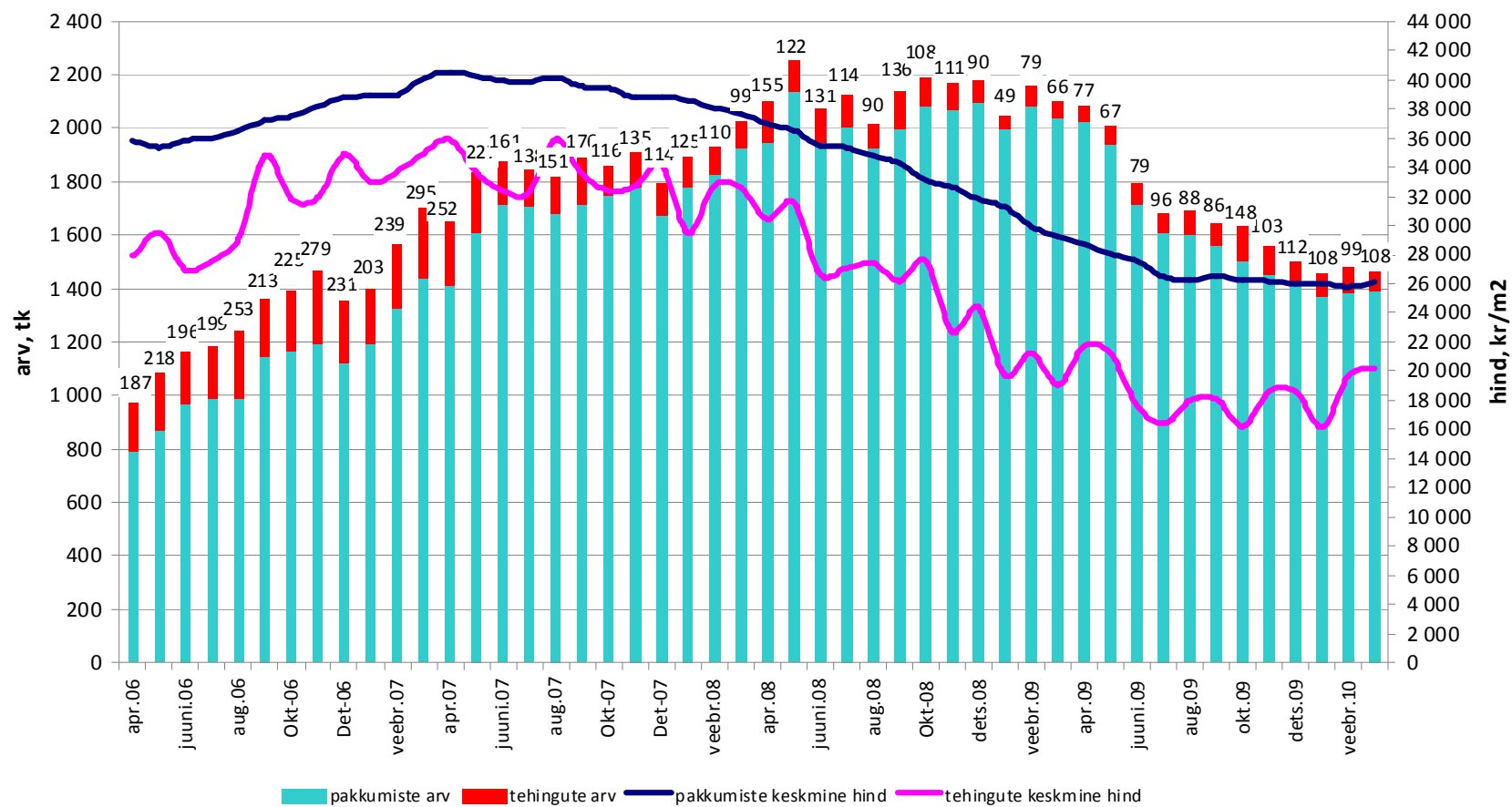
Tallinna korteriomandid



Allikad: Maa-amet, City24

Tehinguhind on muutunud võrreldes :
-hinnatipuga (august 2007 .a.) **-44%**
-eelmise kuuga **+2,7%**

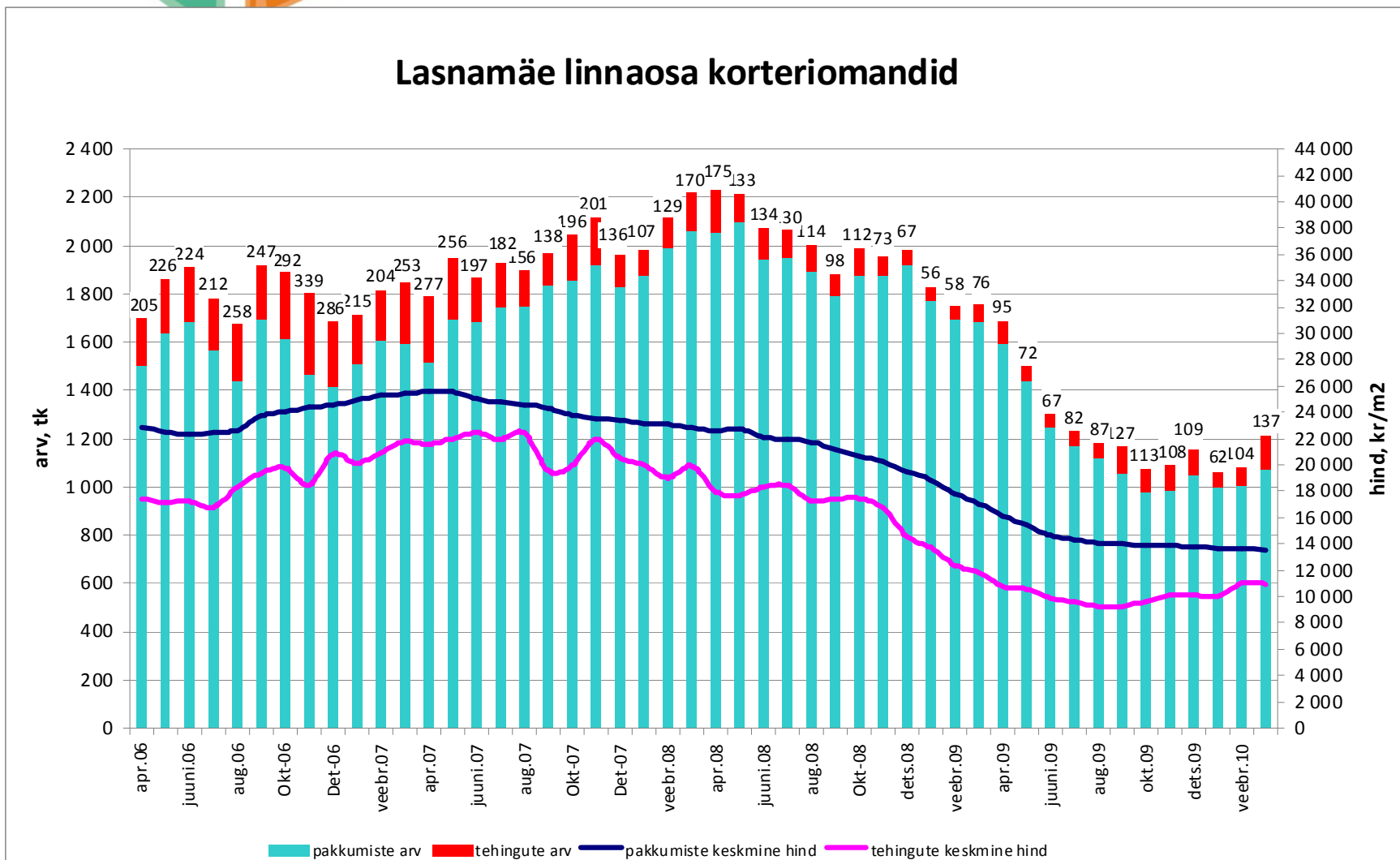
Kesklinna linnaosa korteriomandid



Allikad: Maa-amet, City24

Tehinguhind on muutunud võrreldes :
 -hinnatipuga (juuni 2007 .a.) **-51%**
 -eelmise kuuga **-0,6%**

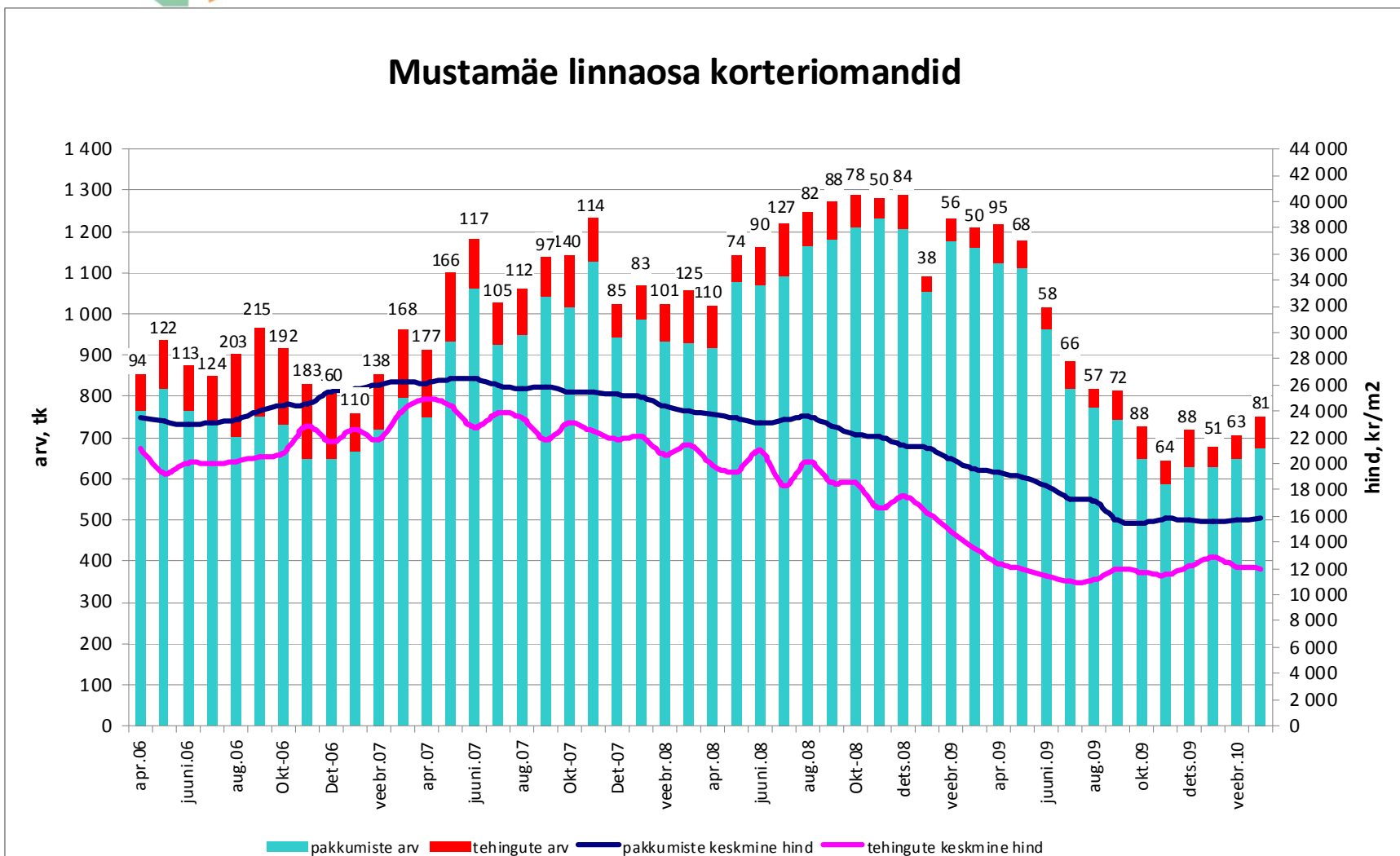
Lasnamäe linnaosa korteriomandid



Allikad: Maa-amet, City24

Tehinguhind on muutunud võrreldes :
 -hinnatipuga (aprill 2007 .a.) **-52%**
 -eelmise kuuga **-0,8%**

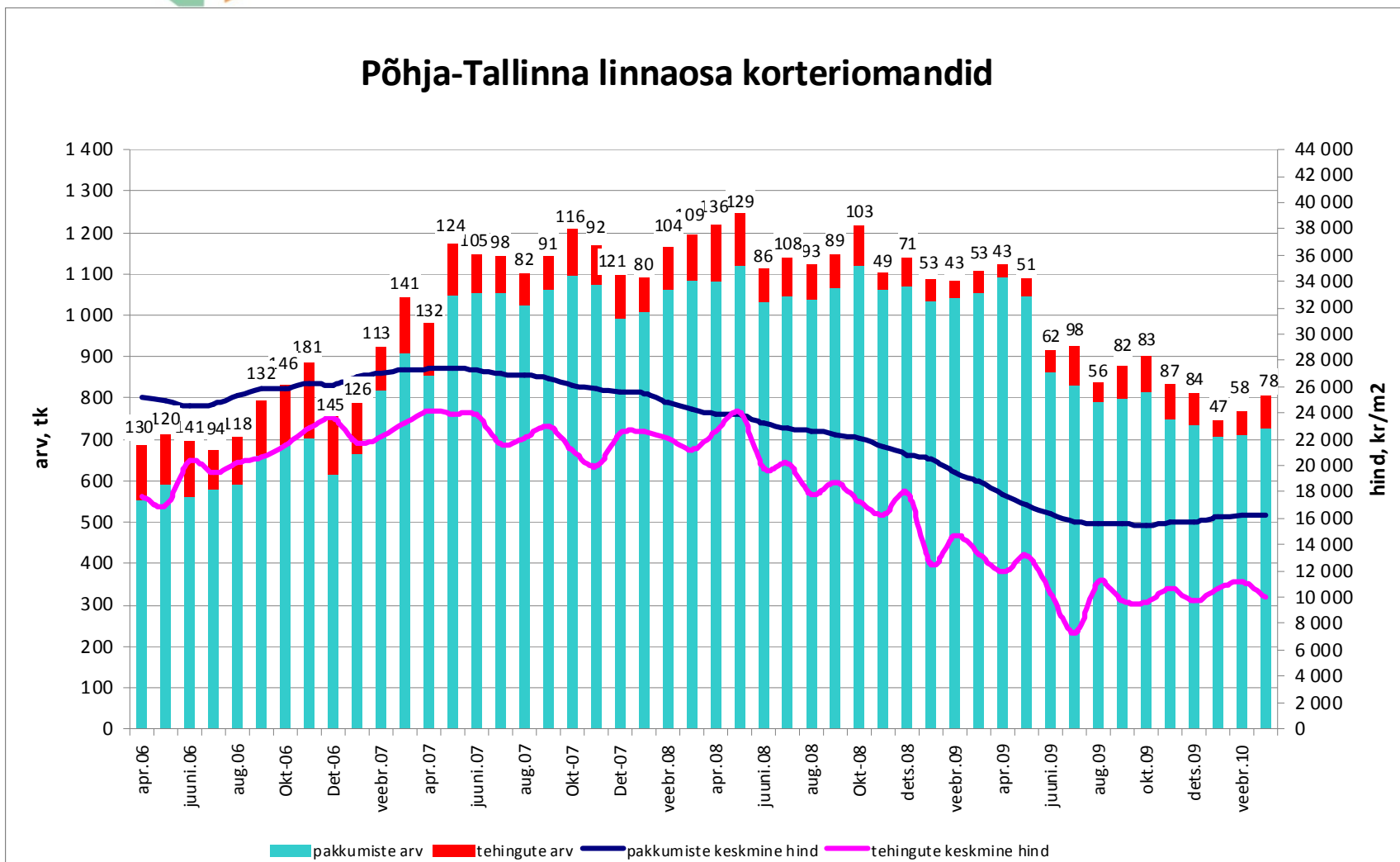
Mustamäe linnaosa korteriomandid



Allikad: Maa-amet, City24

Tehinguhind on muutunud võrreldes :
 -hinnatipuga (aprill 2007 .a.) **-59%**
 -eelmise kuuga **-10,7%**

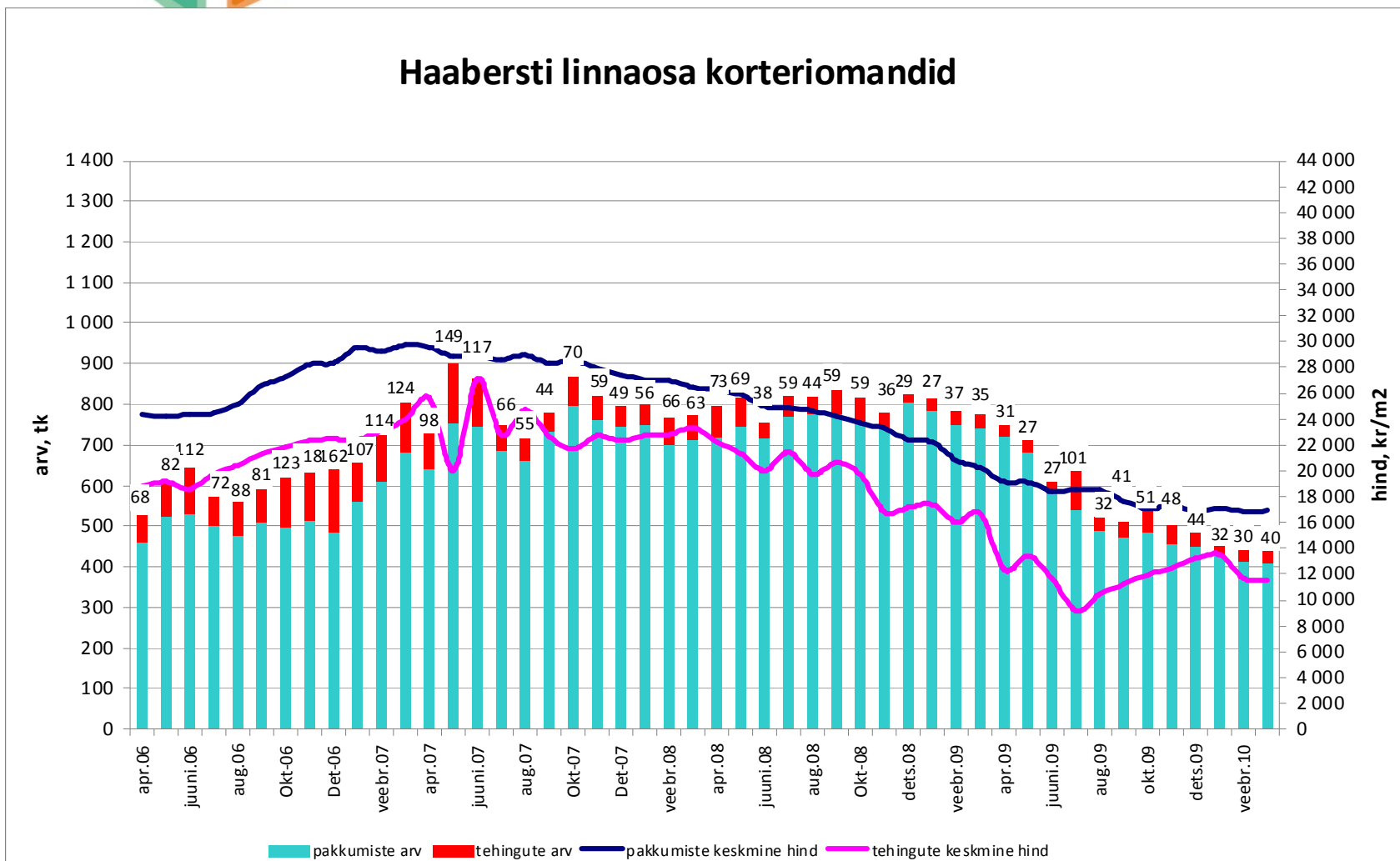
Põhja-Tallinna linnaosa korteriomandid



Allikad: Maa-amet, City24

Tehinguhind on muutunud võrreldes :
 -hinnatipuga (juuni 2007 .a.) **-57%**
 -eelmise kuuga **-0,9%**

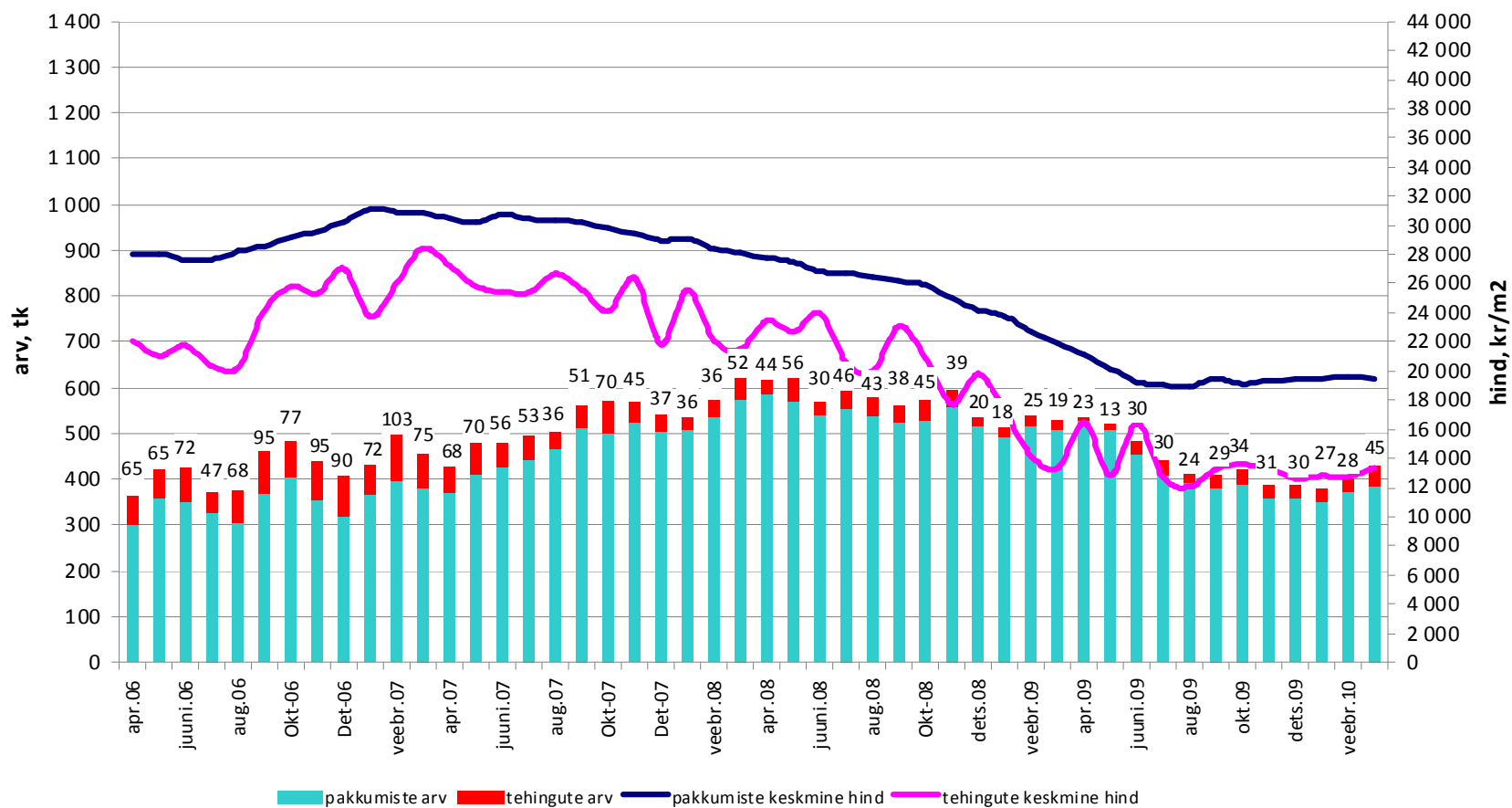
Haabersti linnaosa korteriomandid



Allikad: Maa-amet, City24

Tehinguhind on muutunud võrreldes :
 -hinnatipuga (märts 2007 .a.) **-53%**
 -eelmise kuuga **+5,1%**

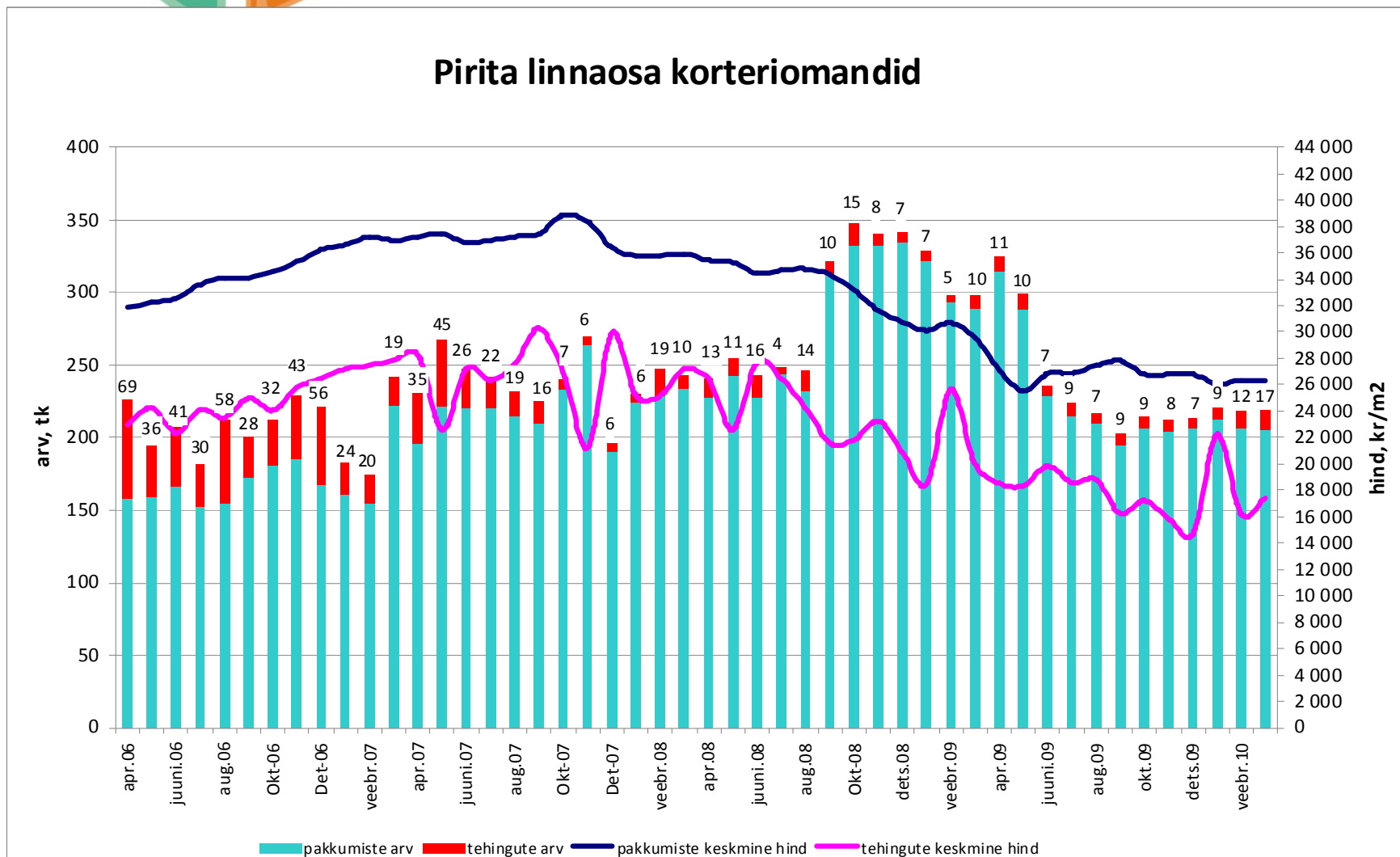
Kristiine linnaosa korteriomandid



Allikad: Maa-amet, City24

Tehinguhind on muutunud võrreldes :
 -hinnatipuga (september 2007 .a.) **-43%**
 -eelmise kuuga **+7,5%**

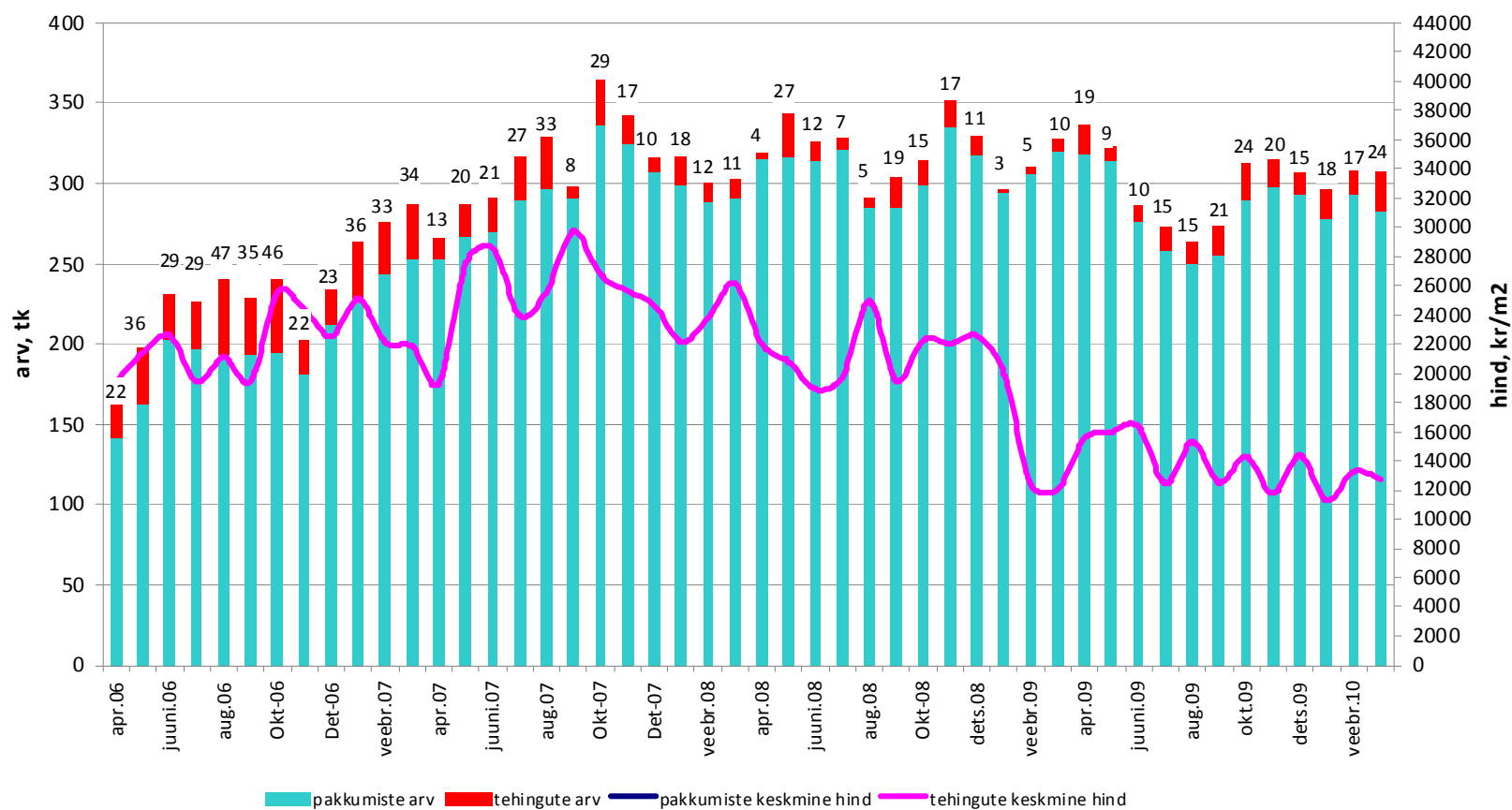
Pirita linnaosa korteriomandid



Allikad: Maa-amet, City24

Tehinguhind on muutunud võrreldes :
 -hinnatipuga (september 2007 .a.) **-57%**
 -eelmise kuuga **-4%**

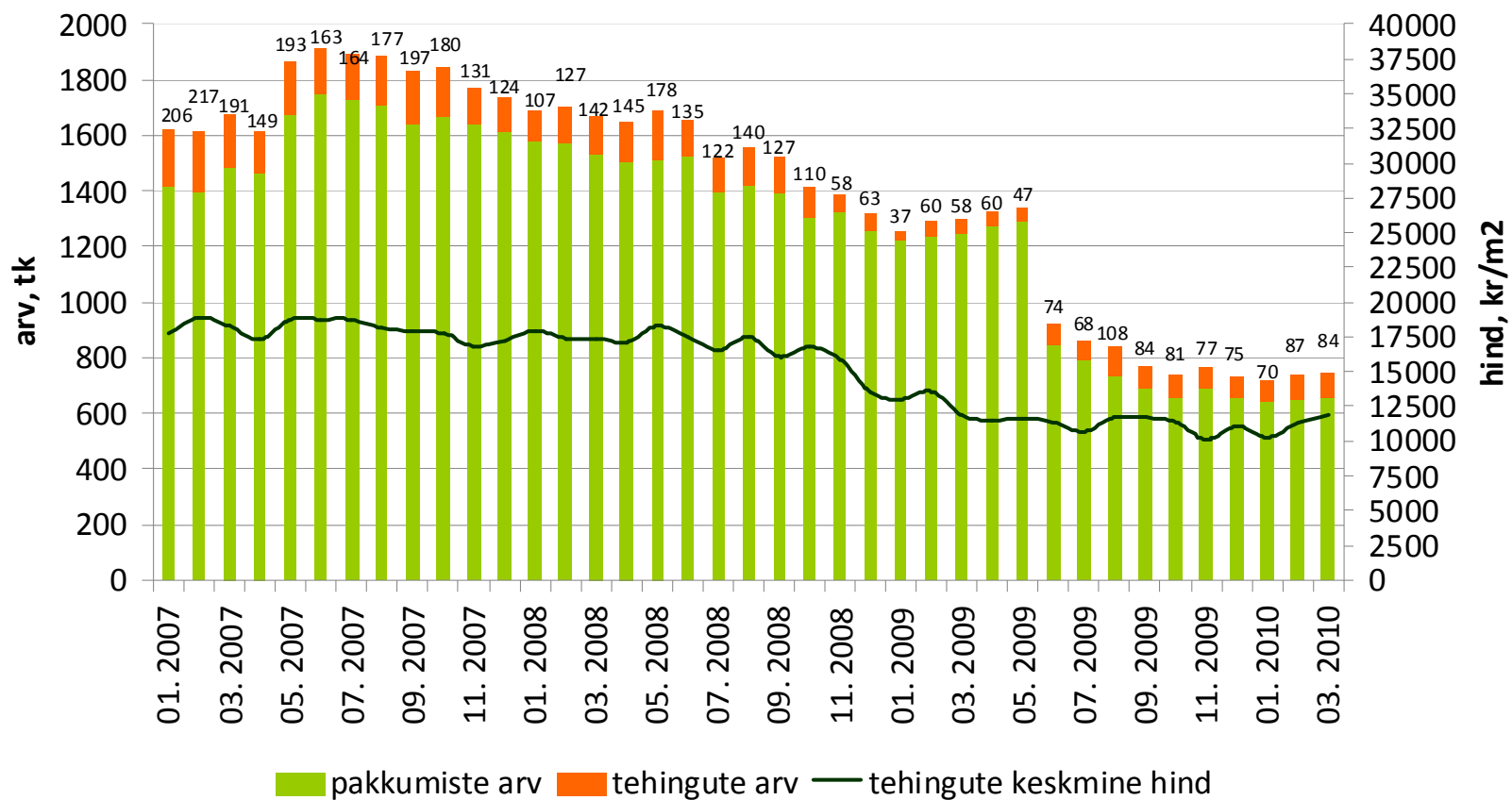
Nõmme linnaosa korteriomandid



Allikad: Maa-amet, City24

Tehinguhind on muutunud võrreldes :
 -hinnatipuga (veebruar 2007 .a.) **-37%**
 -eelmise kuuga **+5,4%**

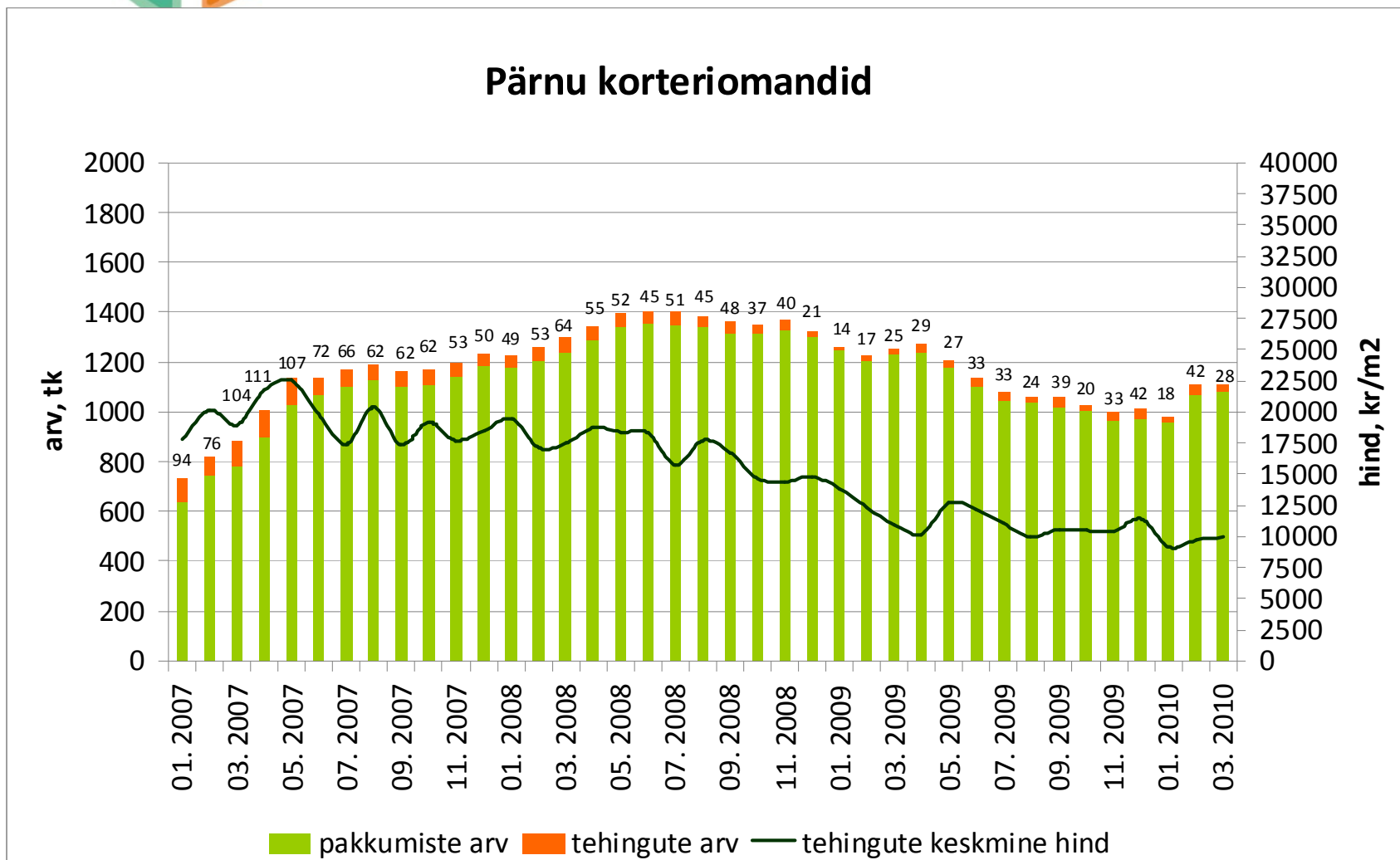
Tartu korteriomandid



Allikad: Maa-amet, City24

Tehinguhind on muutunud võrreldes :
 -hinnatipuga (mai 2007 .a.) **-56%**
 -eelmise kuuga **+2,8%**

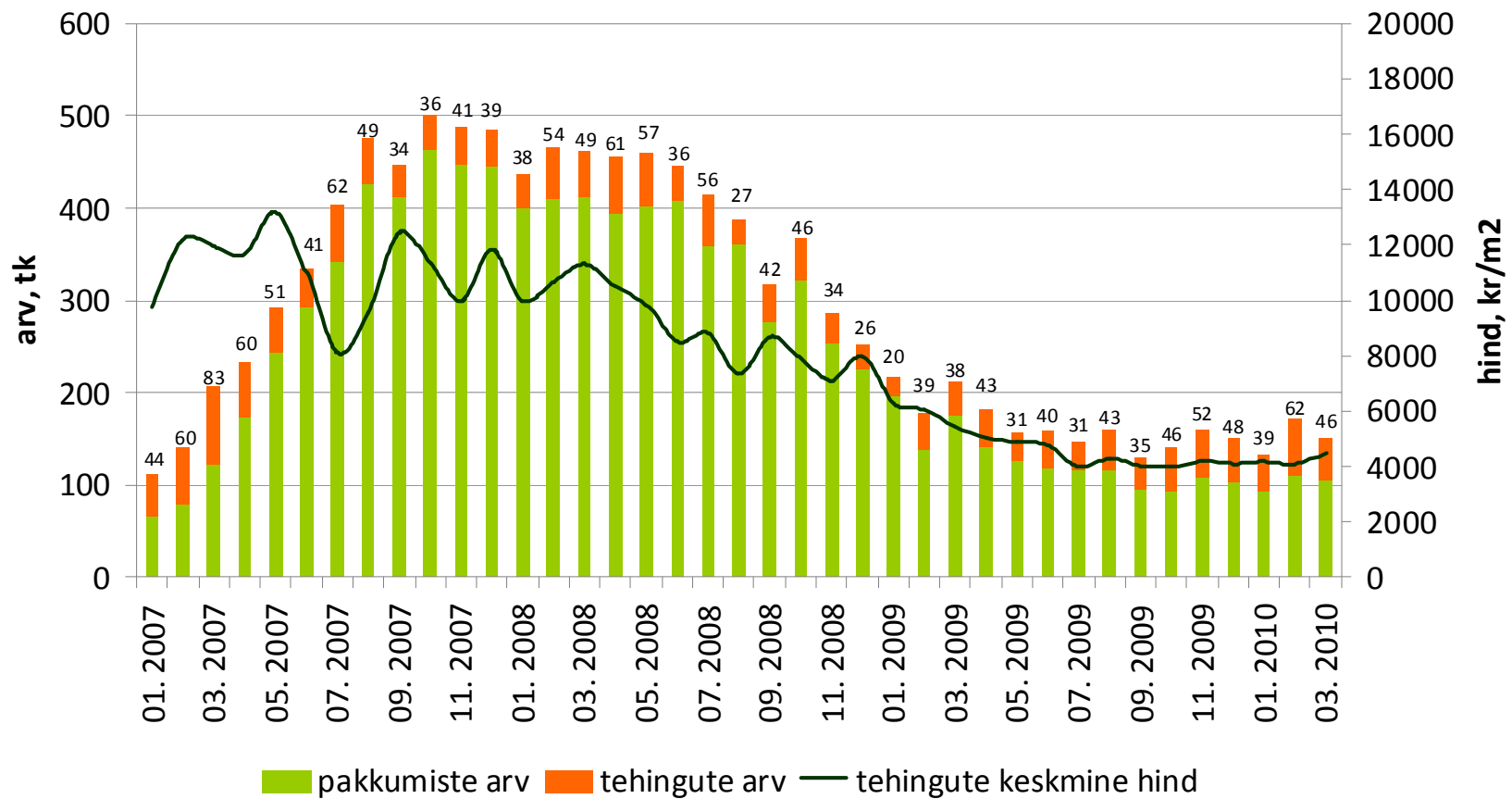
Pärnu korteriomandid



Allikad: Maa-amet, City24

Tehinguhind on muutunud võrreldes :
 -hinnatipuga (mai 2007 .a.) **-66%**
 -eelmise kuuga **+9,6%**

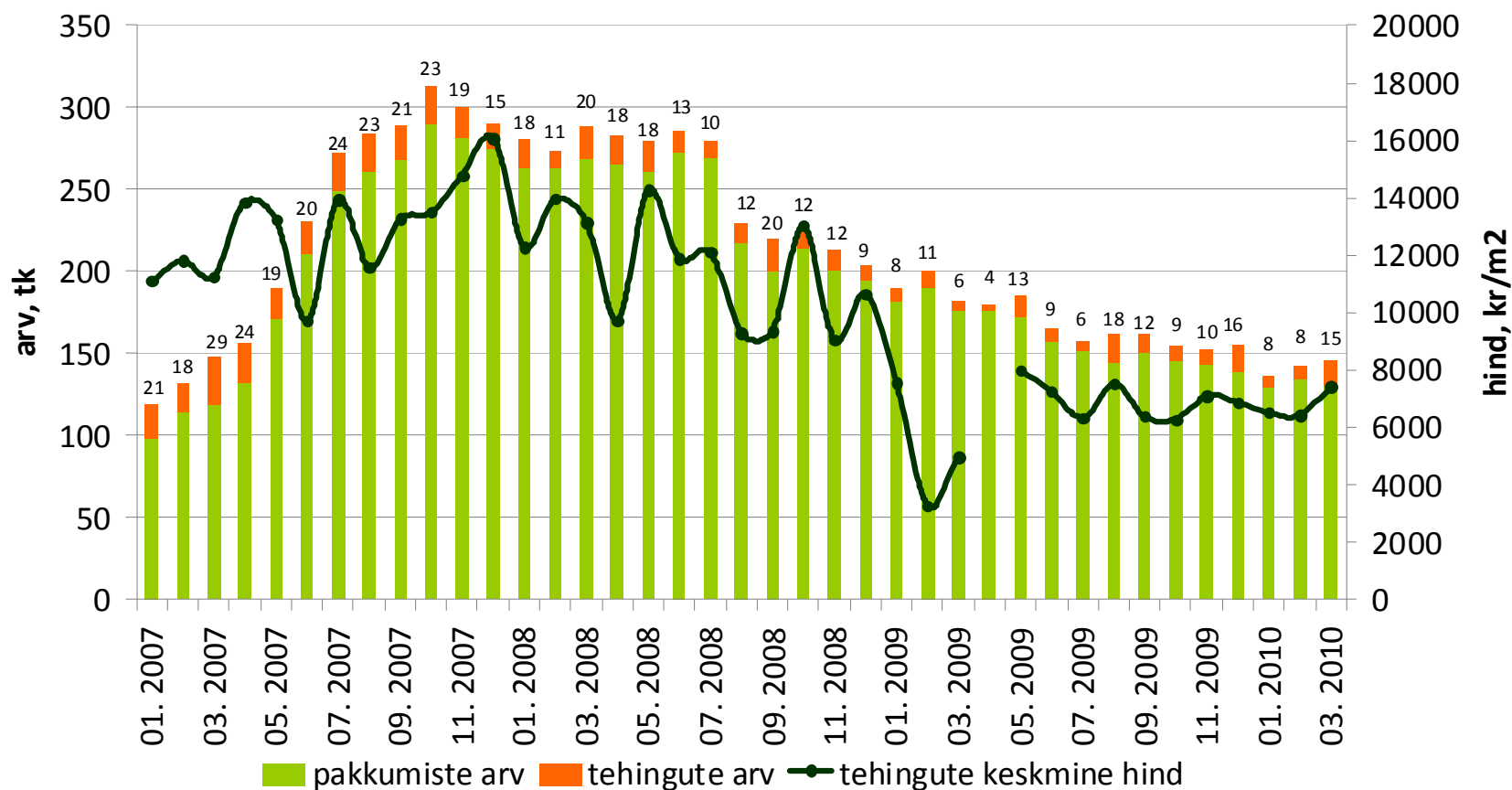
Narva korteriomandid



Allikad: Maa-amet, City24

Tehinguhind on muutunud võrreldes :
 -hinnatipuga (detsember 2007 .a.) **-54%**
 -eelmise kuuga **+15,5%**

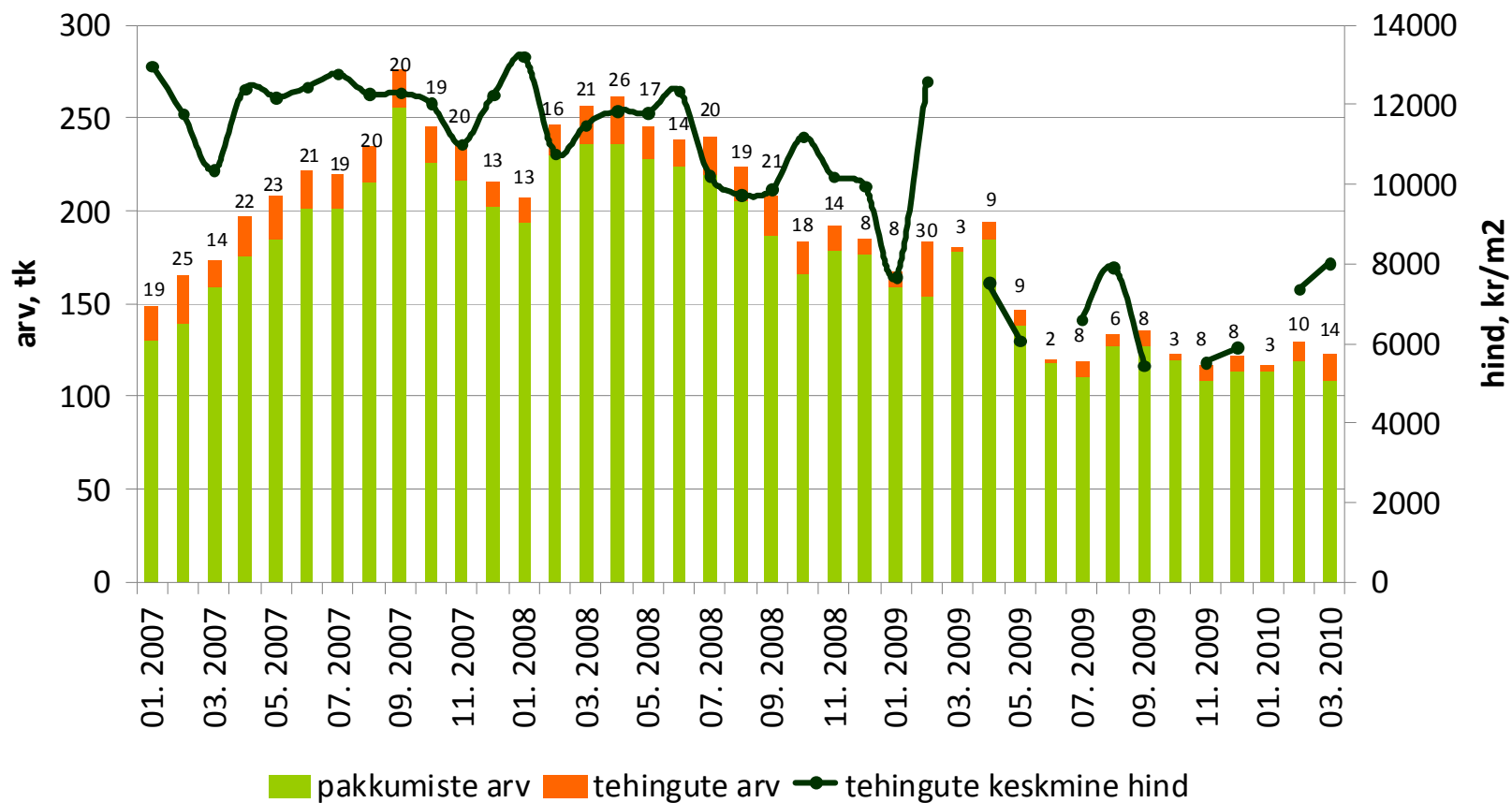
Rakvere korteriomandid



Allikad: Maa-amet, City24

Tehinguhind on muutunud võrreldes :
 -hinnatipuga (jaanuar 2008 .a.) **-39%**
 -eelmise kuuga **+8,9%**

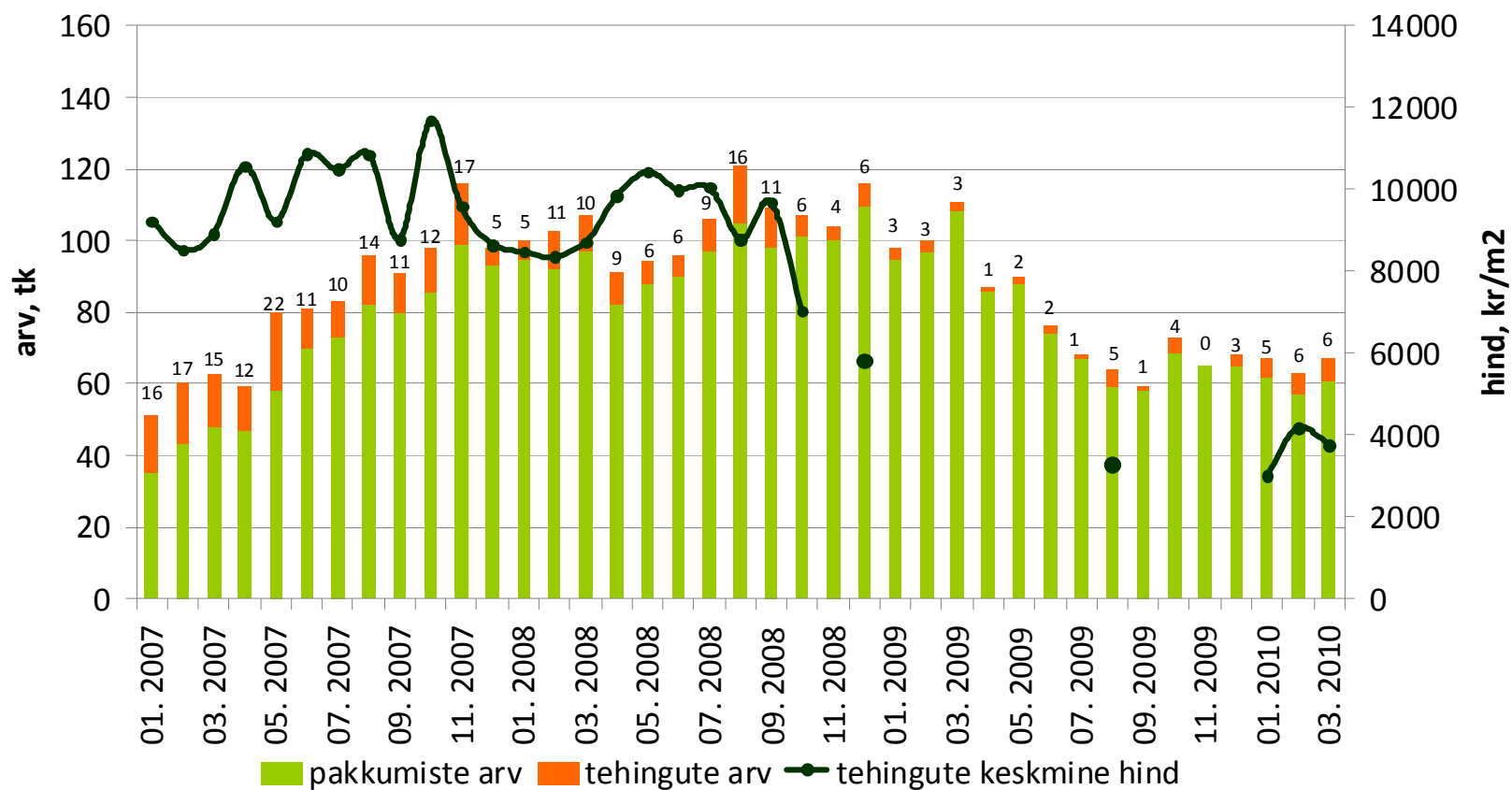
Viljandi korteriomandid



Allikad: Maa-amet, City24

Tehinguhind on muutunud võrreldes :
 -hinnatipuga (oktoober 2007 .a.) **-68%**
 -eelmise kuuga **-10,1%**

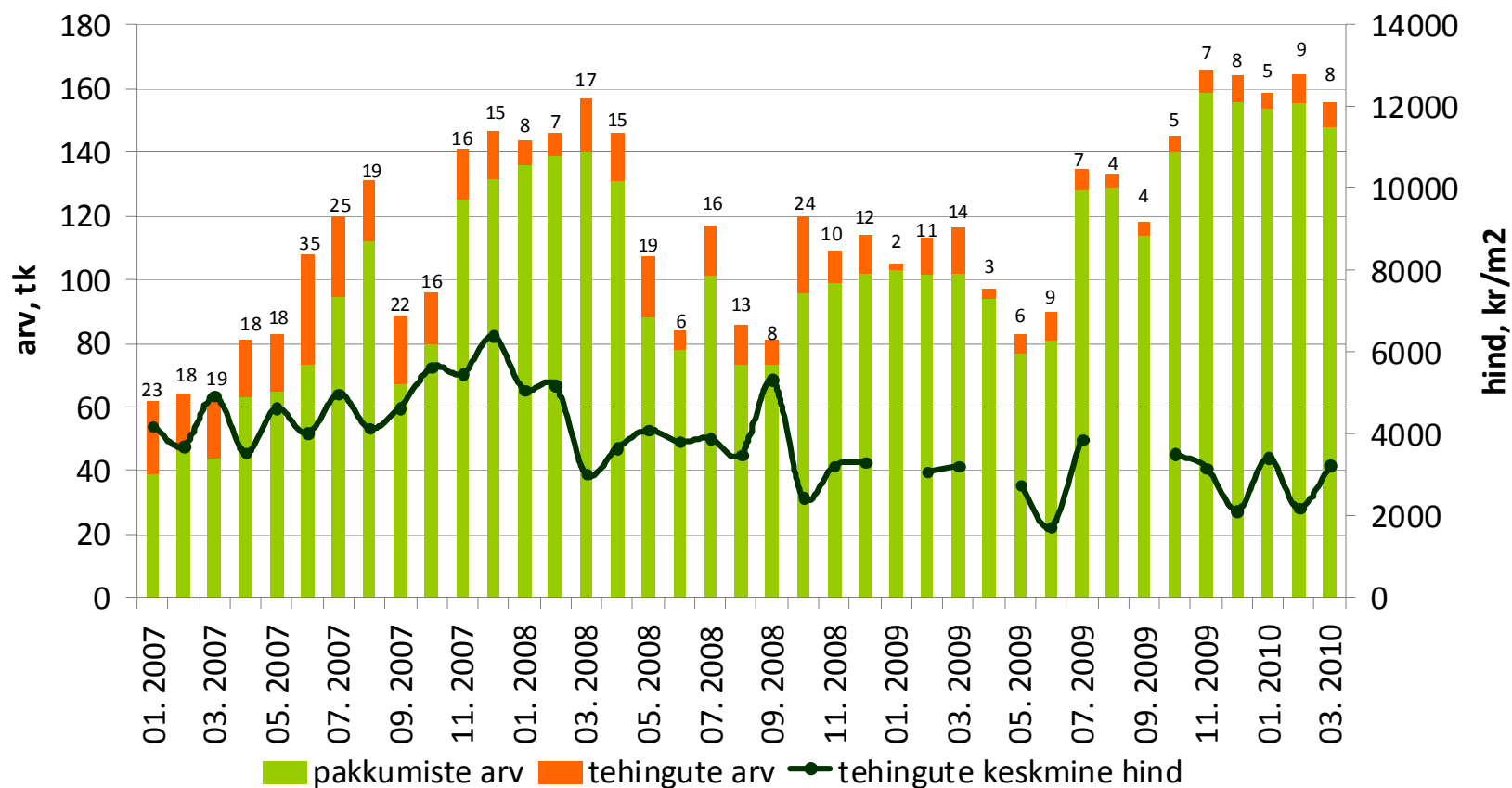
Paide korteriomandid



Allikad: Maa-amet, City24

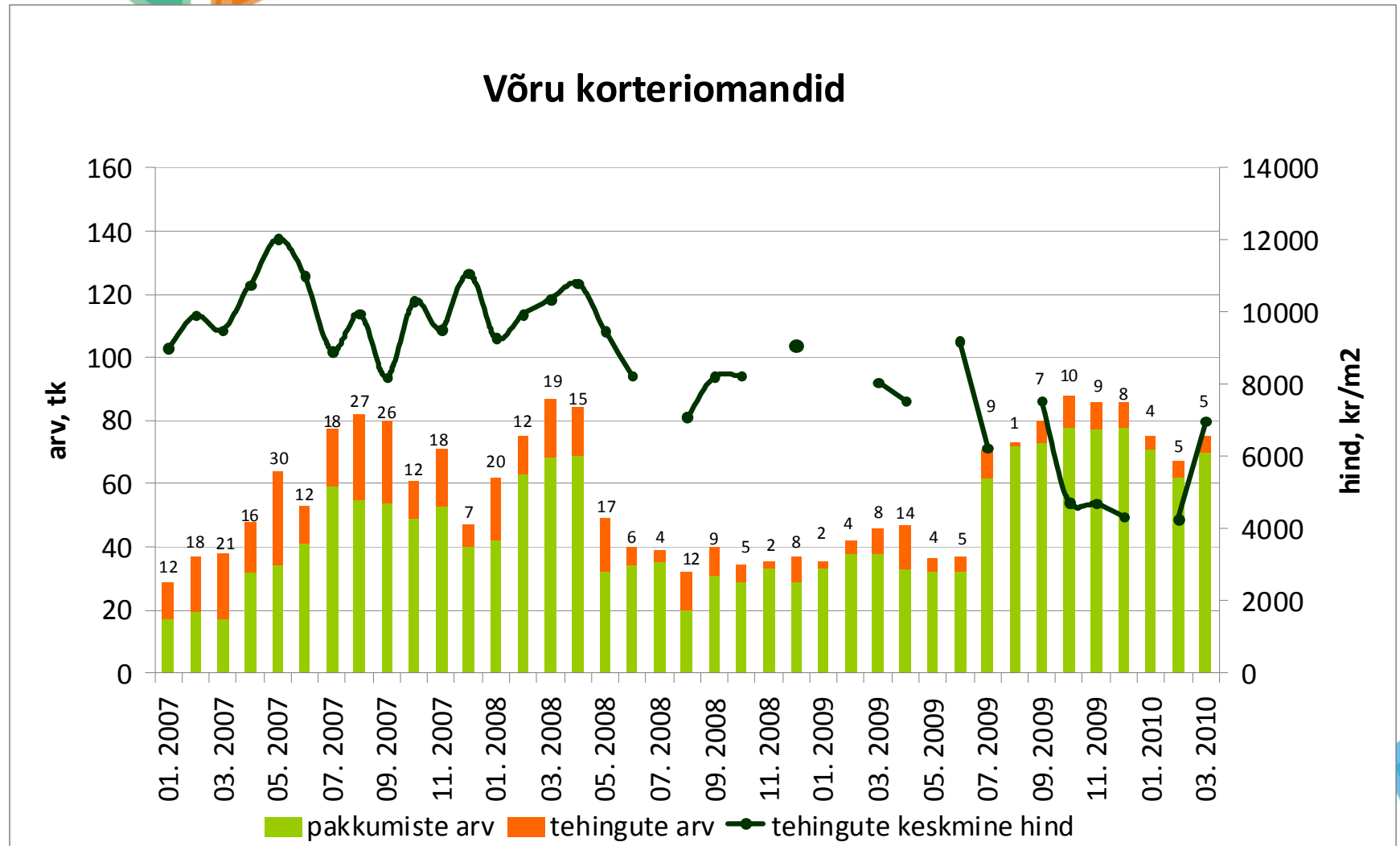
Tehinguhind on muutunud võrreldes :
 -hinnatipuga (detsember 2007 .a.) **-49%**
 -eelmise kuuga **+48,7%**

Valga korteriomandid



Allikad: Maa-amet, City24

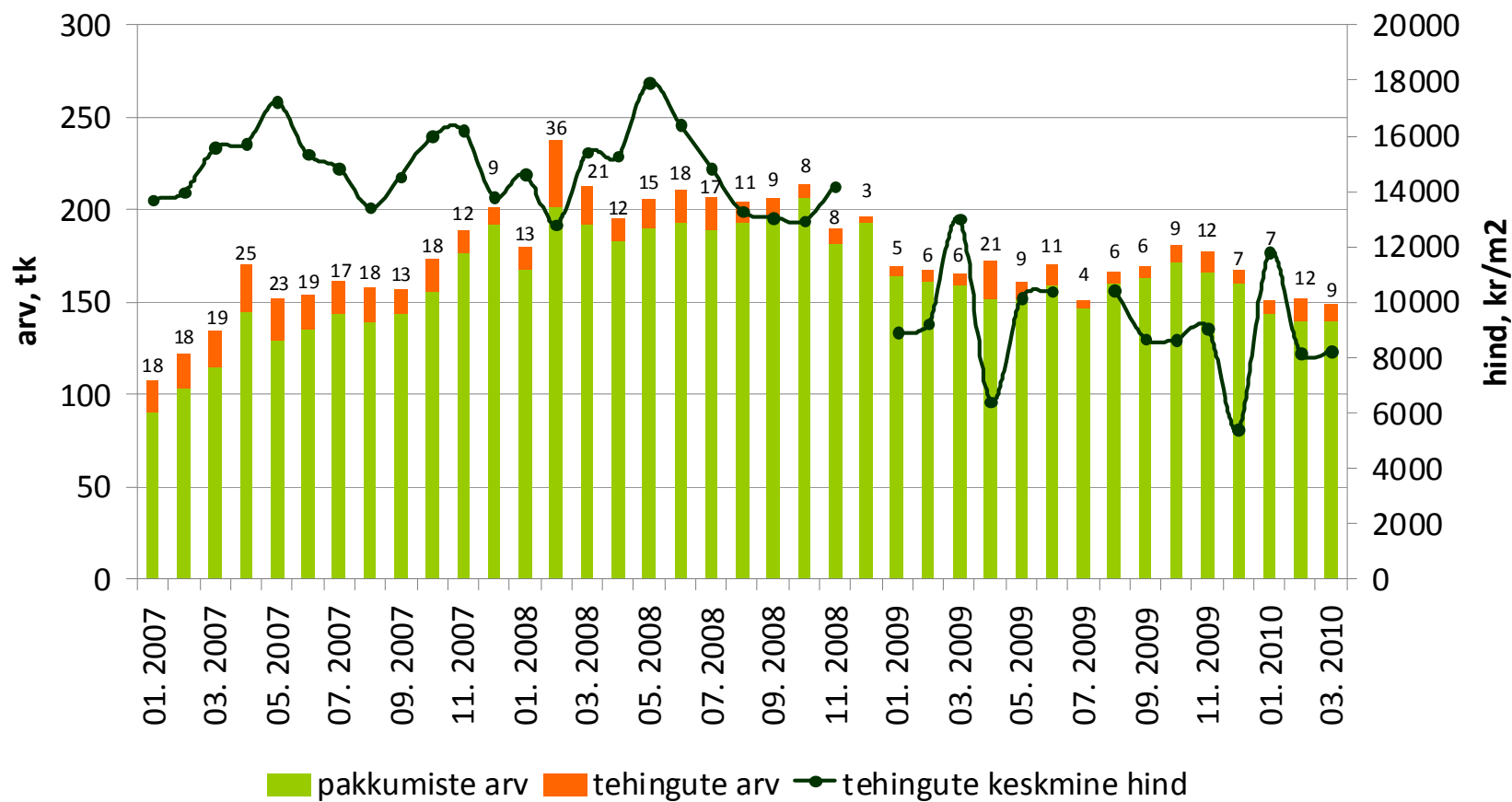
Tehinguhind on muutunud võrreldes :
 -hinnatipuga (mai 2007 .a.) **-42%**
 -eelmise kuuga **+63,8%**



Allikad: Maa-amet, City24

Tehinguhind on muutunud võrreldes :
 -hinnatipuga (mai 2008 .a.) **-54%**
 -eelmise kuuga **+0,8%**

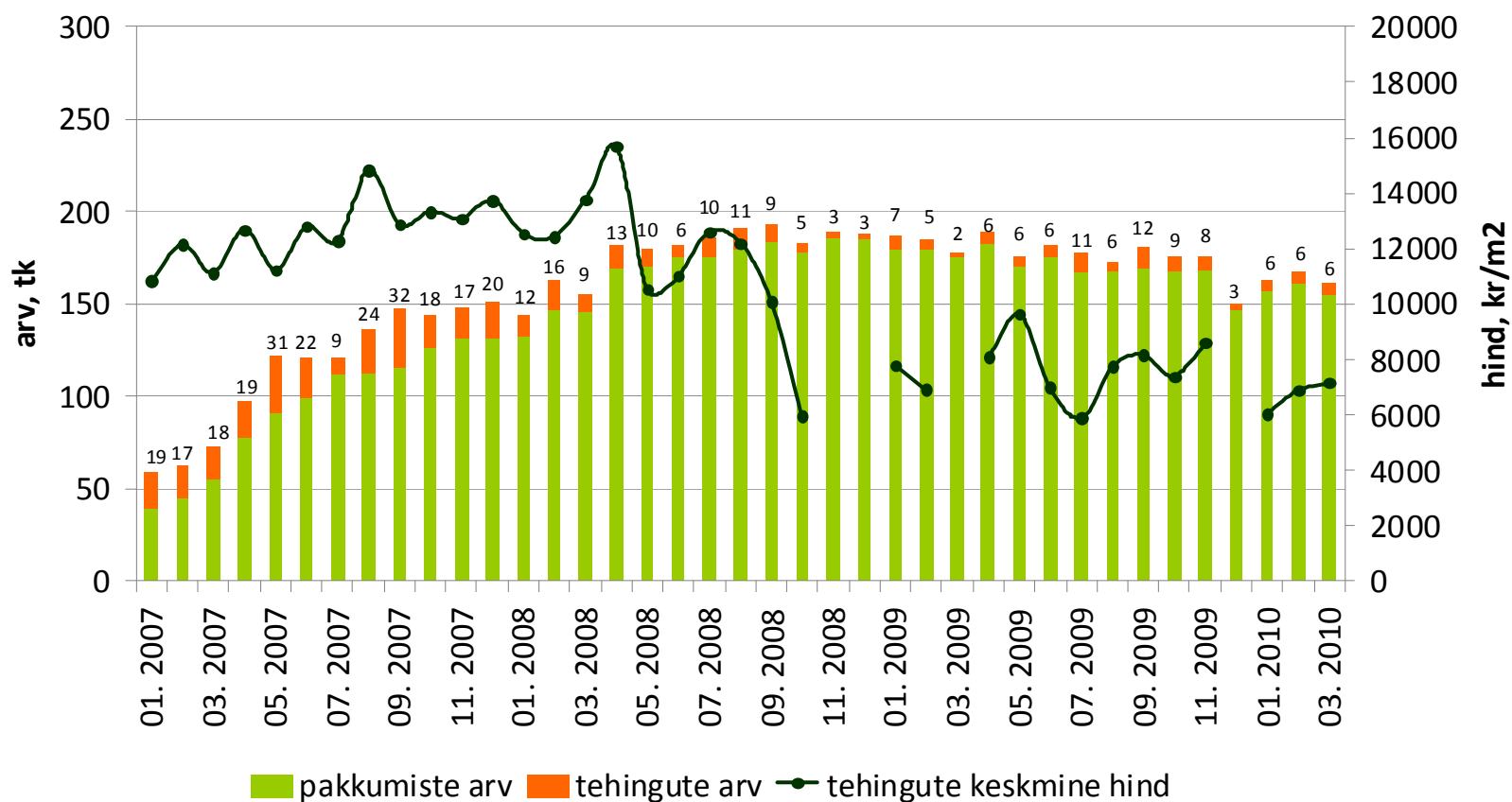
Kuussaare korteriomandid



Allikad: Maa-amet, City24

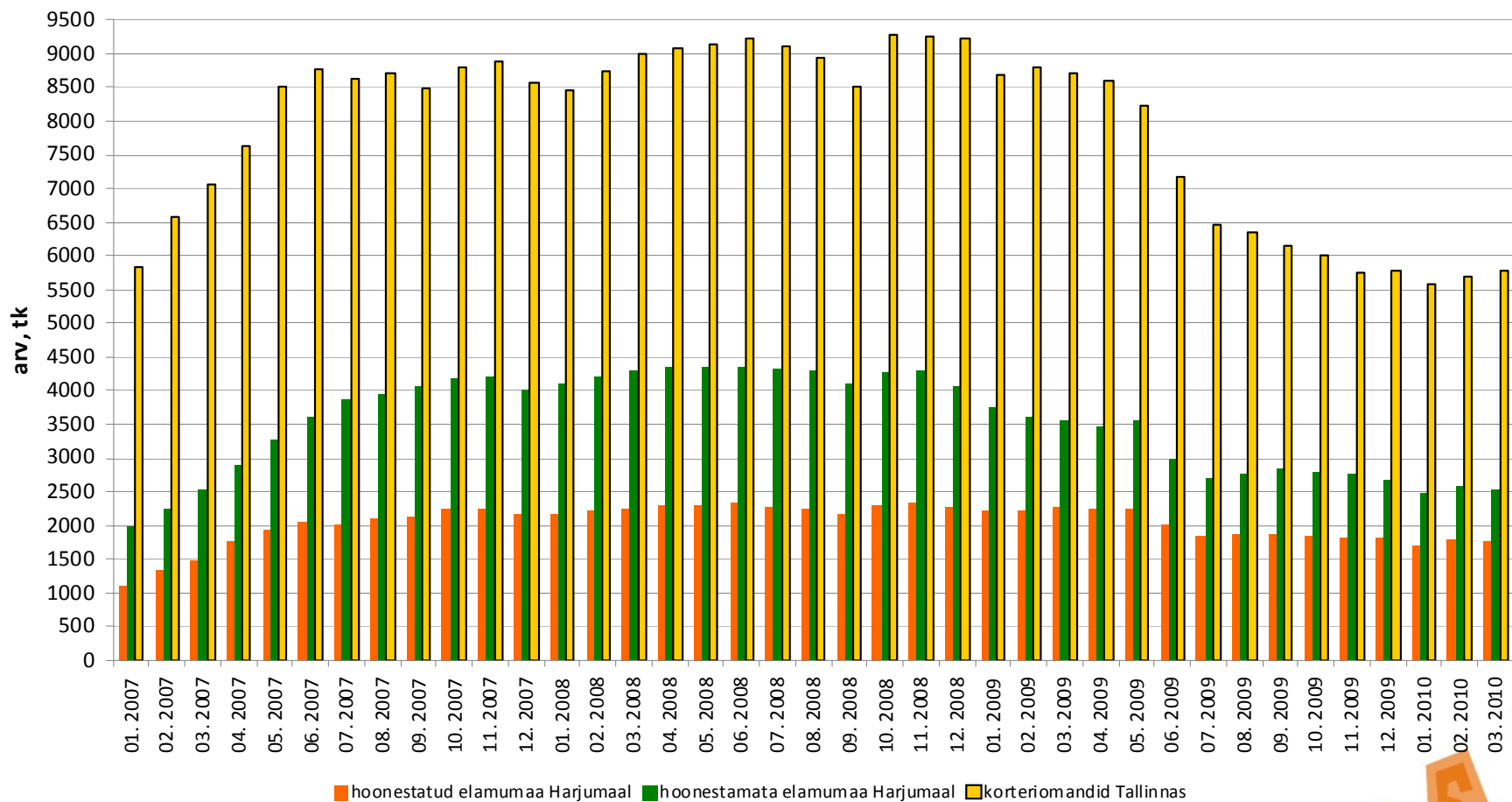
Tehinguhind on muutunud võrreldes :
 -hinnatipuga (aprill 2008 .a.) **-54%**
 -eelmise kuuga **+4,1%**

Haapsalu korteriomandid

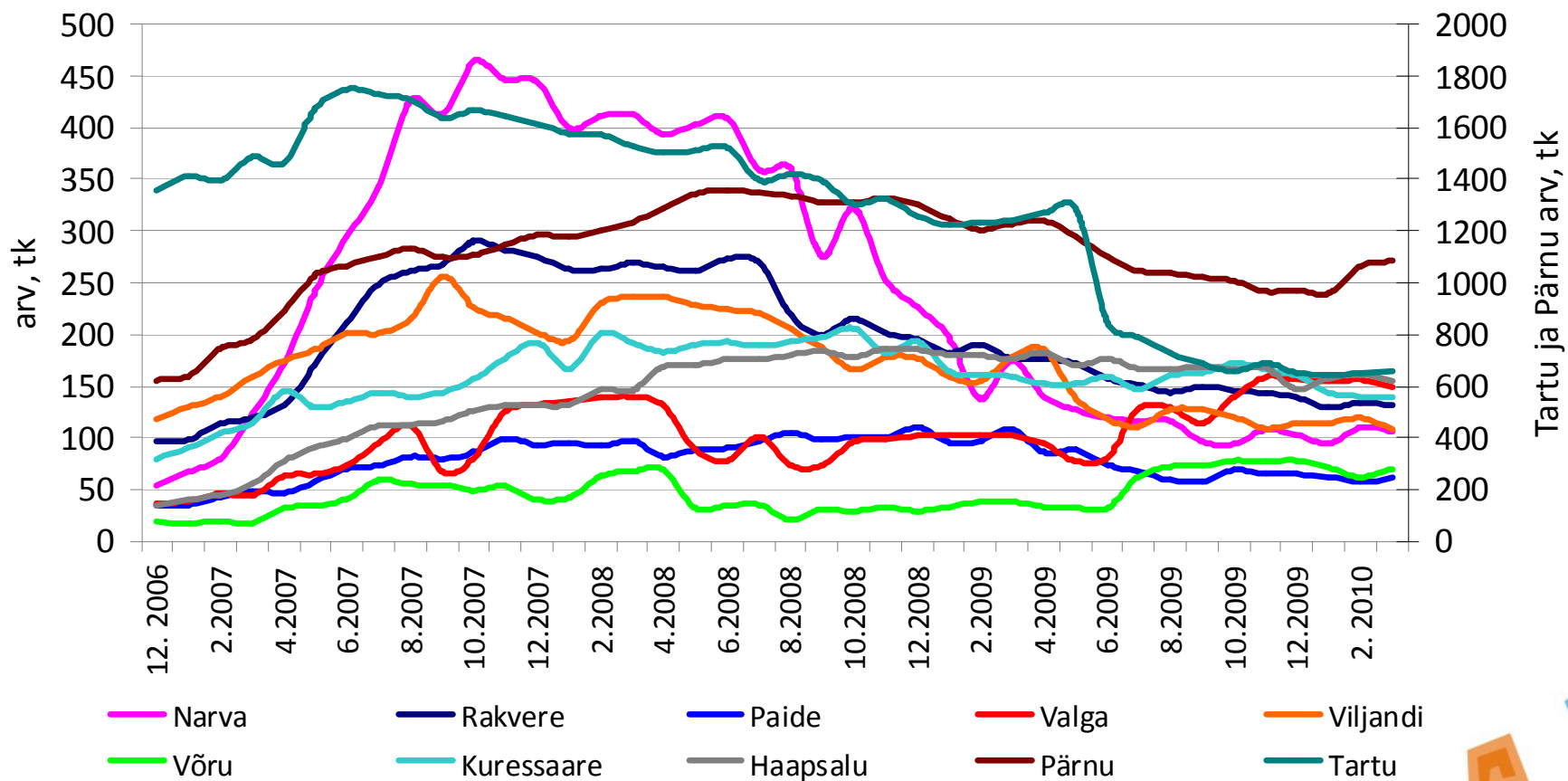


Allikad: Maa-amet, City24

Elukondliku kinnisvara pakkumiste arv

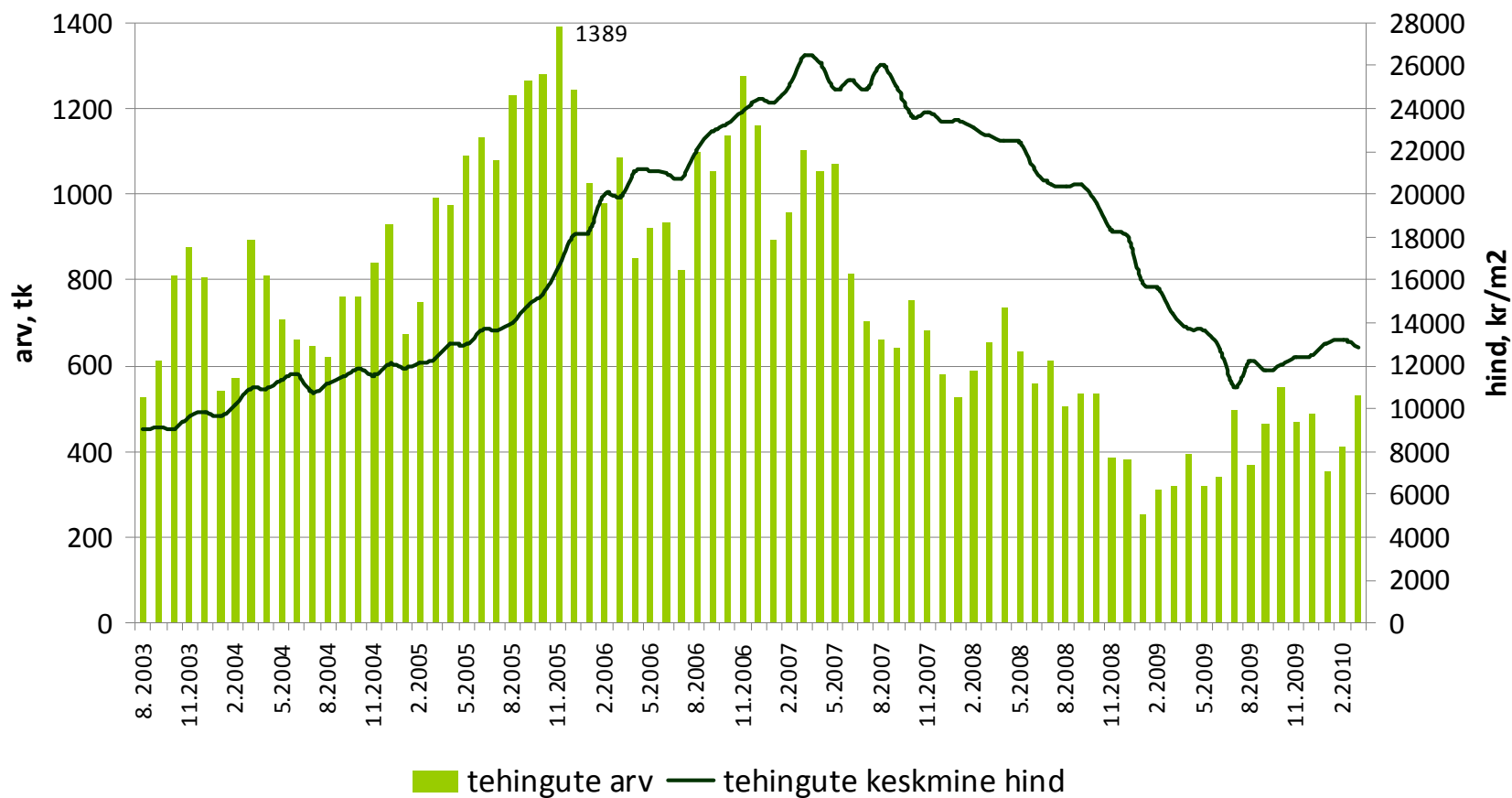


Korteriomandite pakkumiste arv Eesti linnades (City24 baasil)



Tehinguhind on muutunud võrreldes :
 -hinnatipuga (märts 2007 .a.) **-51%**
 -eelmise kuuga **-2,8%**

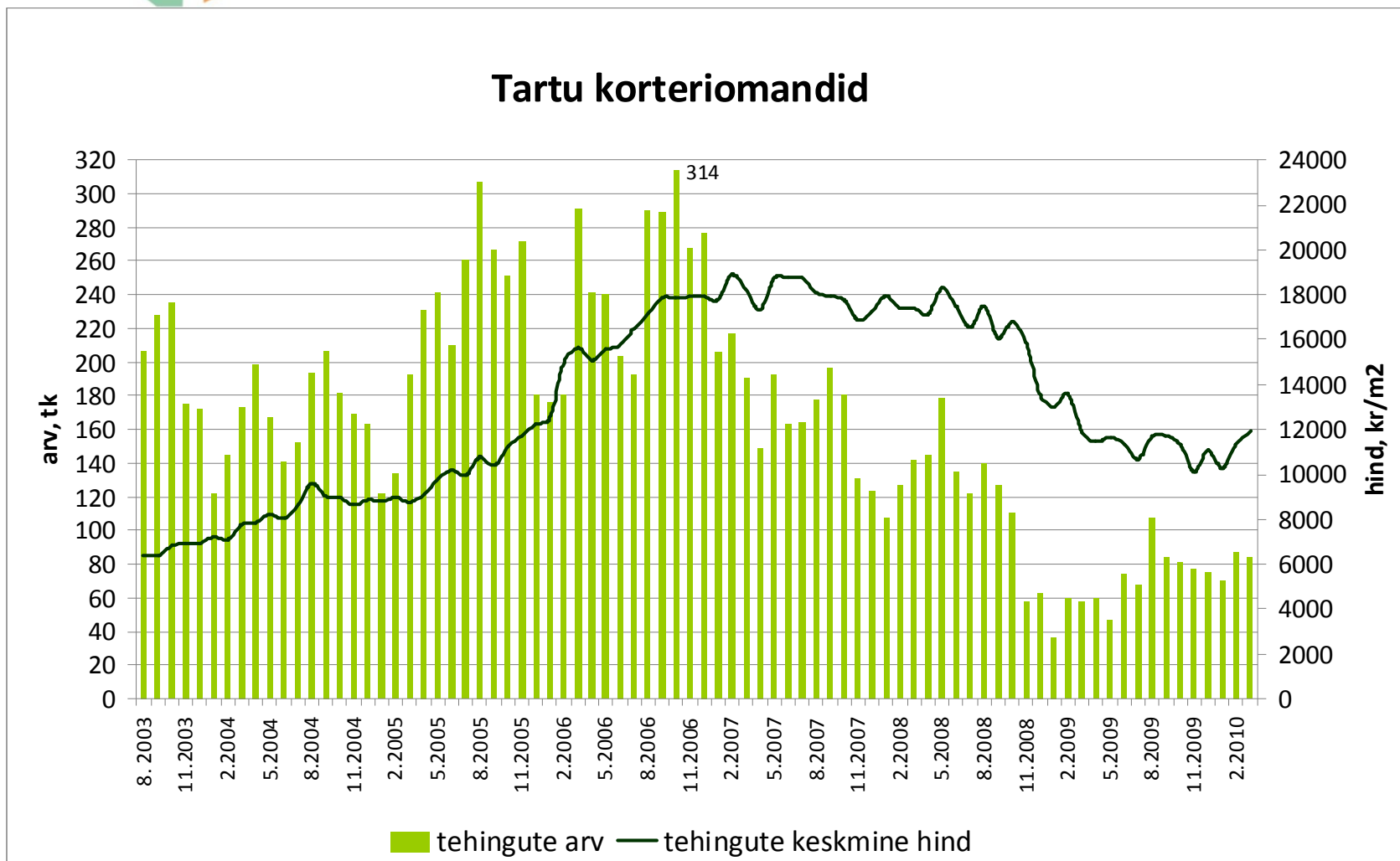
Tallinna korteriomandid



Allikas: Maa-amet

Tehinguhind on muutunud võrreldes :
 -hinnatipuga (veebruar 2007 .a.) **-37%**
 -eelmise kuuga **+5,4%**

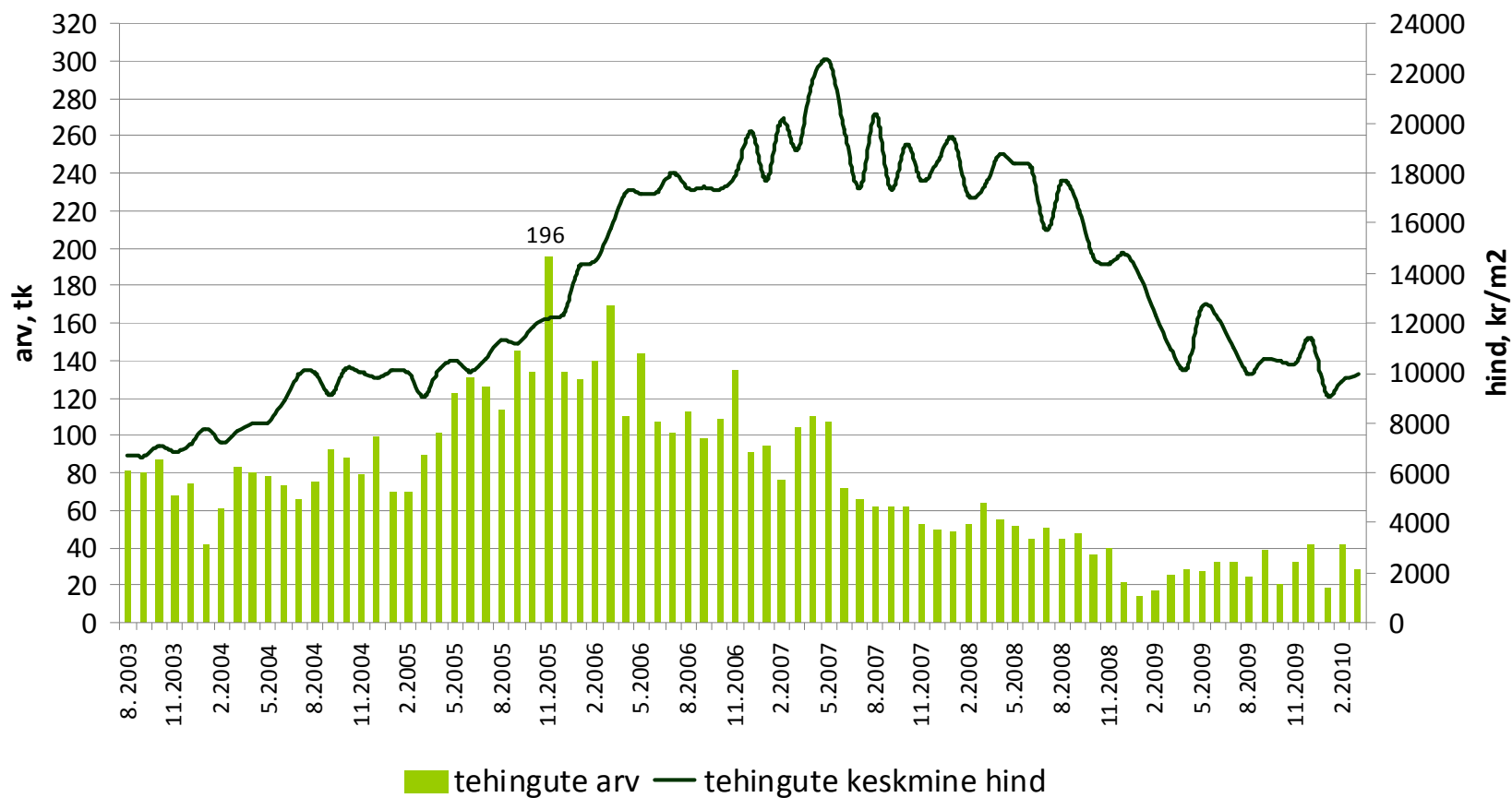
Tartu korteriomandid



Allikas: Maa-amet

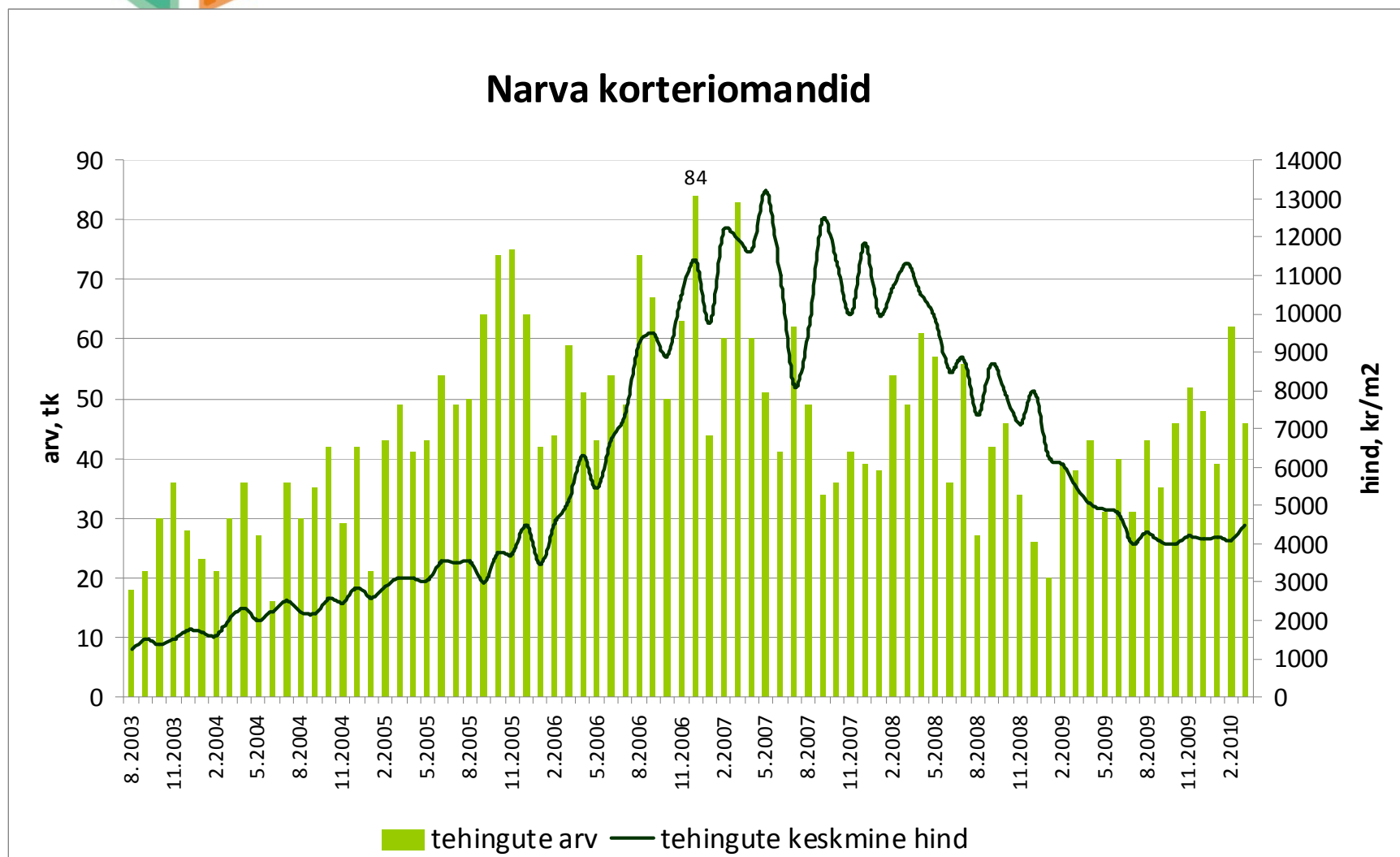
Tehinguhind on muutunud võrreldes :
 -hinnatipuga (mai 2007 .a.) **-56%**
 -eelmise kuuga **+2,8%**

Pärnu korteriomandid



Allikas: Maa-amet

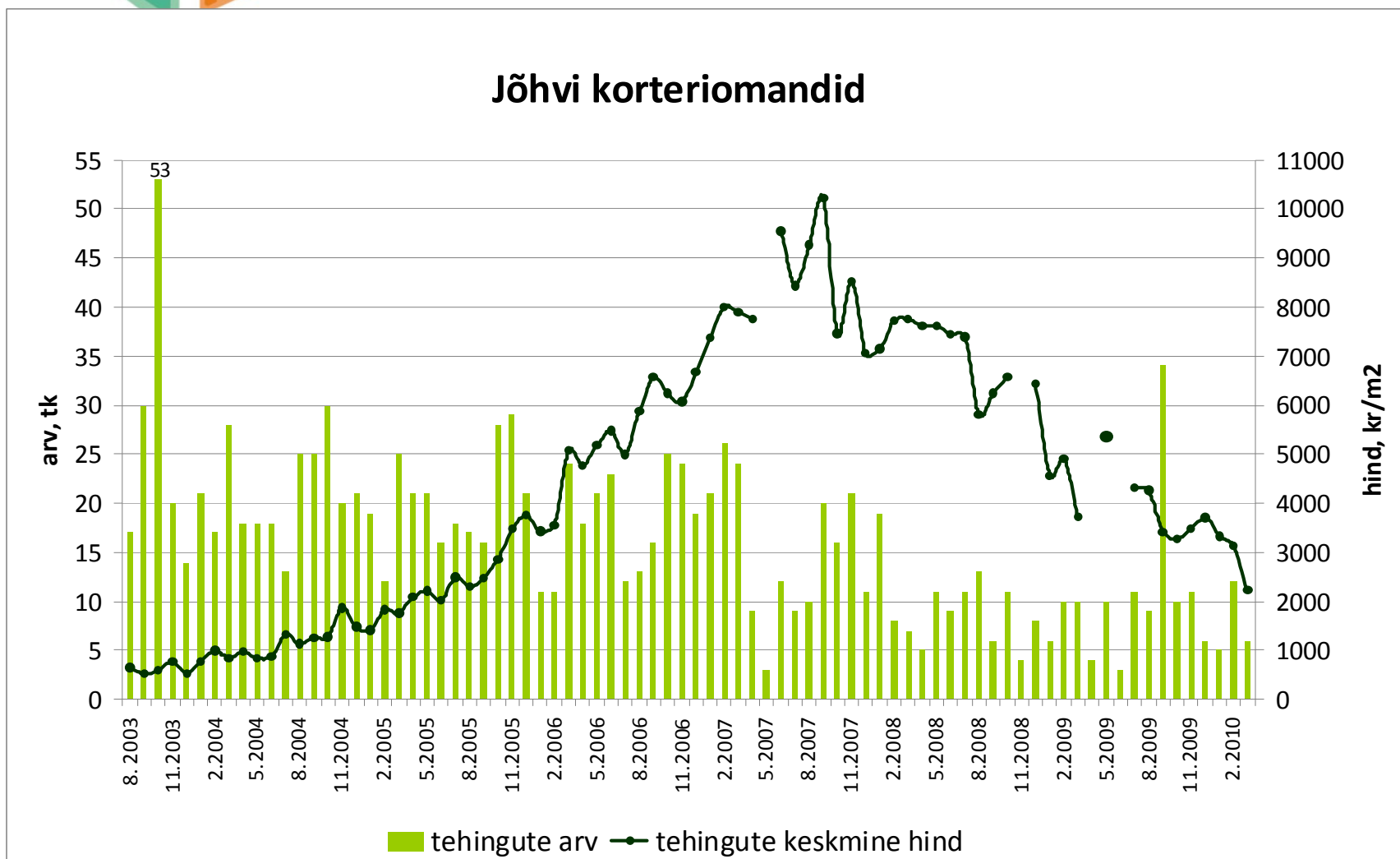
Tehinguhind on muutunud võrreldes :
 -hinnatipuga (mai 2007 .a.) **-66%**
 -eelmise kuuga **+9,6%**



Allikas: Maa-amet

Tehinguhind on muutunud võrreldes :
 -hinnatipuga (september 2007.a.) **-78%**
 -eelmise kuuga **-28,4%**

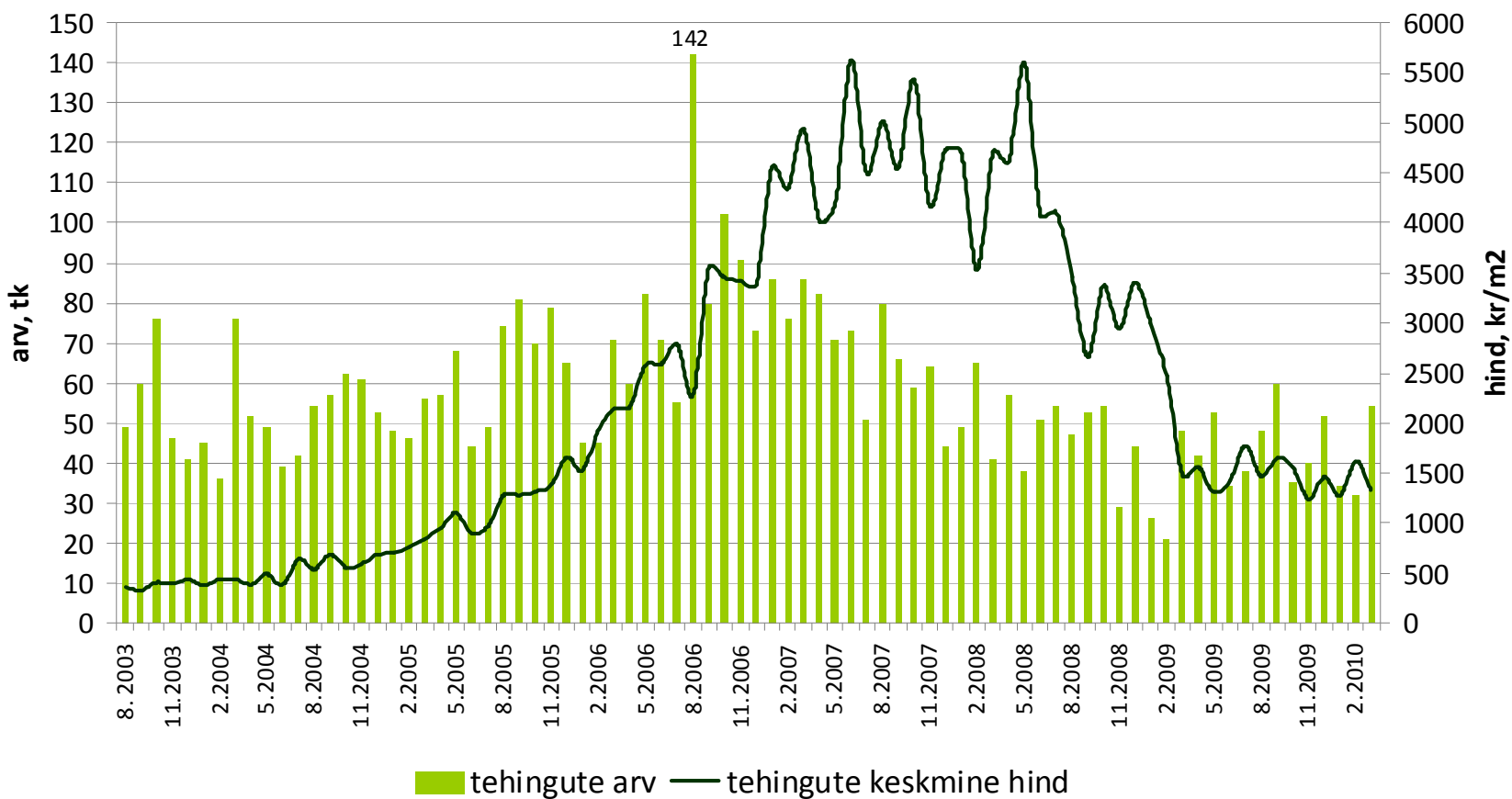
Jõhvi korteriomandid



Allikas: Maa-amet

Tehinguhind on muutunud võrreldes :
 -hinnatipuga (juuni 2007 .a.) **-76%**
 -eelmise kuuga **-17,8%**

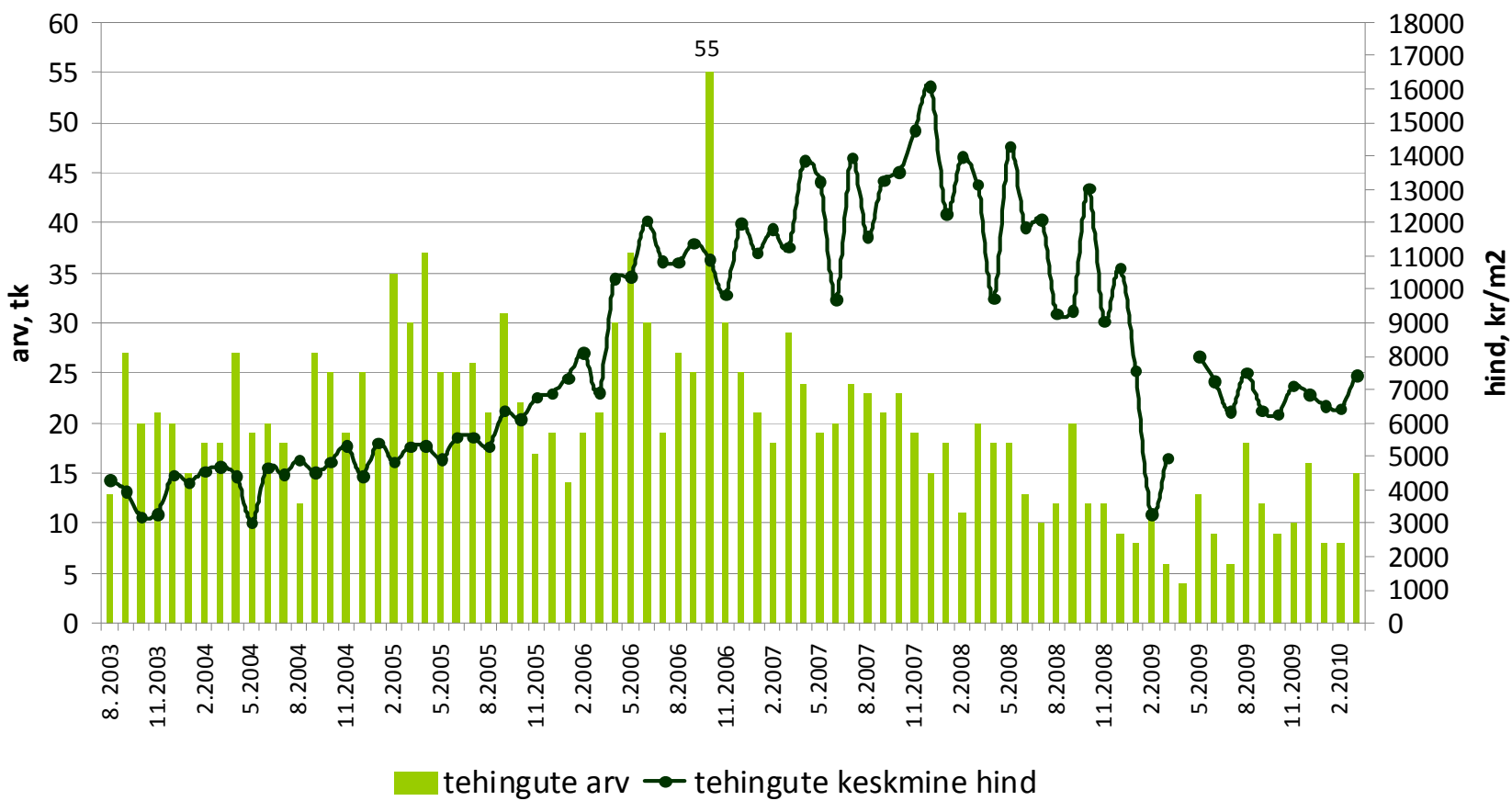
Kohtla-Järve korteriomandid



Allikas: Maa-amet

Tehinguhind on muutunud võrreldes :
 -hinnatipuga (detsember 2007 .a.) **-54%**
 -eelmise kuuga **+15,5%**

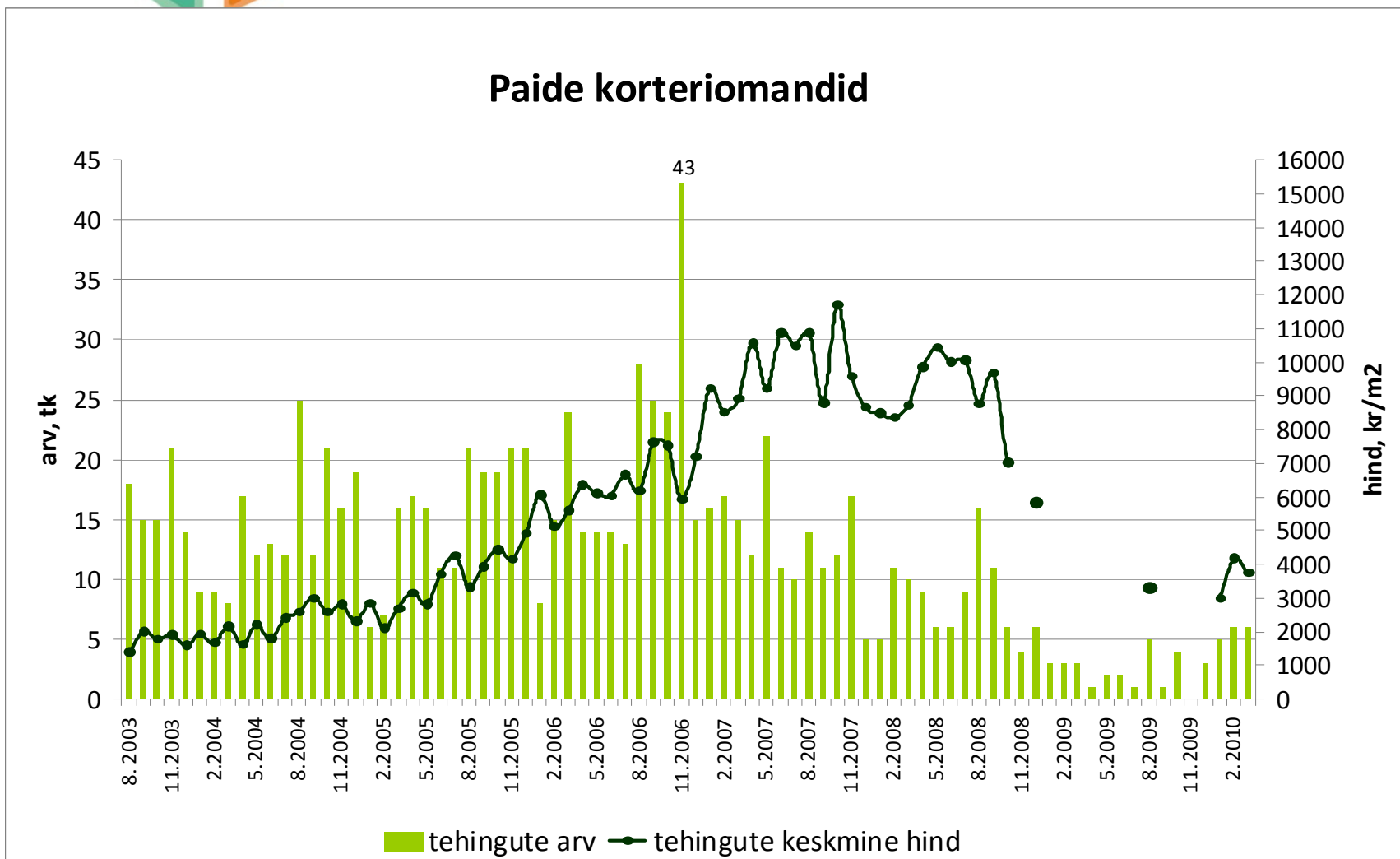
Rakvere korteriomandid



Allikas: Maa-amet

Tehinguhind on muutunud võrreldes :
 -hinnatipuga (oktoober 2007 .a.) **-68%**
 -eelmise kuuga **-10,1%**

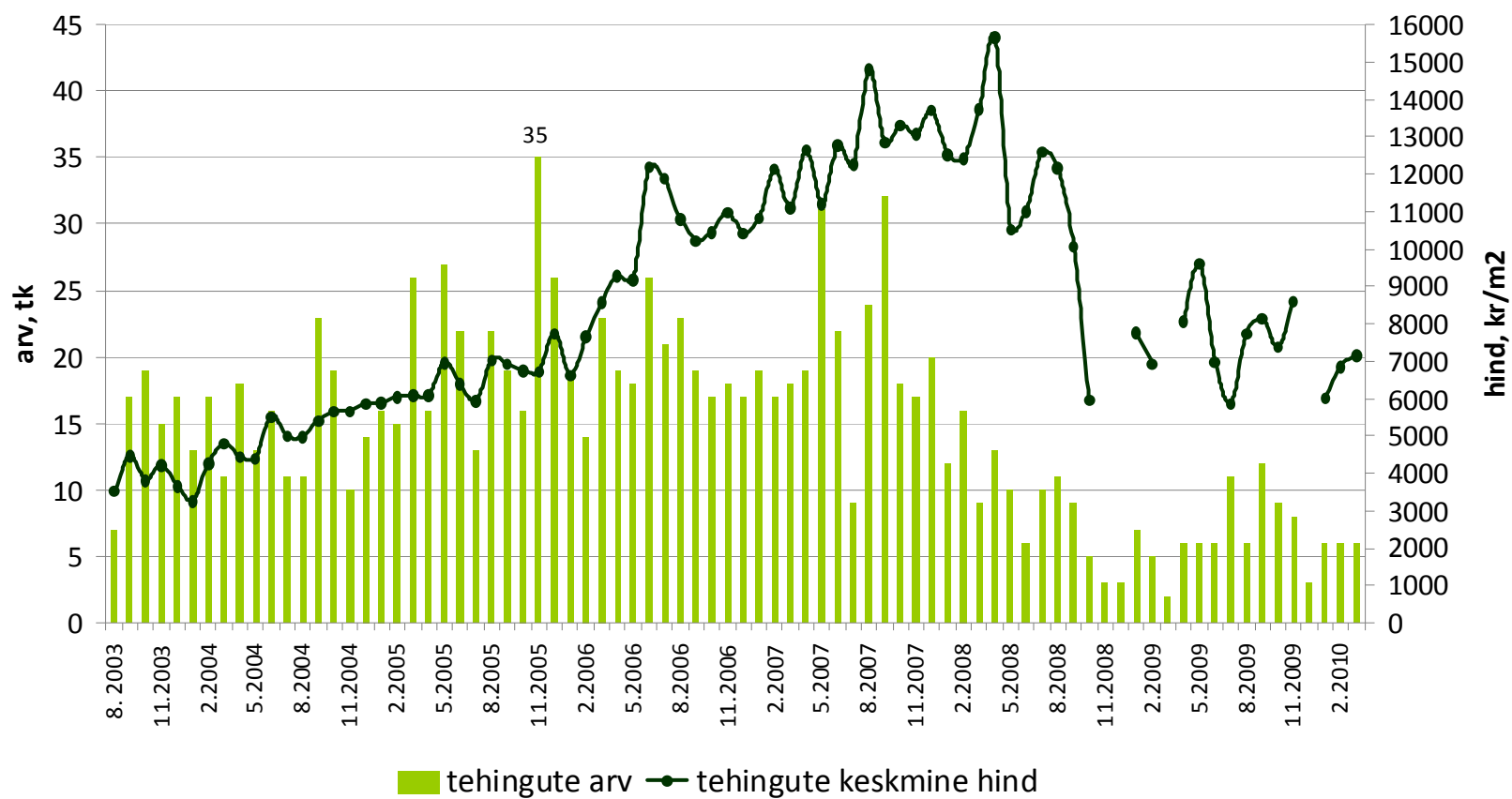
Paide korteriomandid



Allikas: Maa-amet

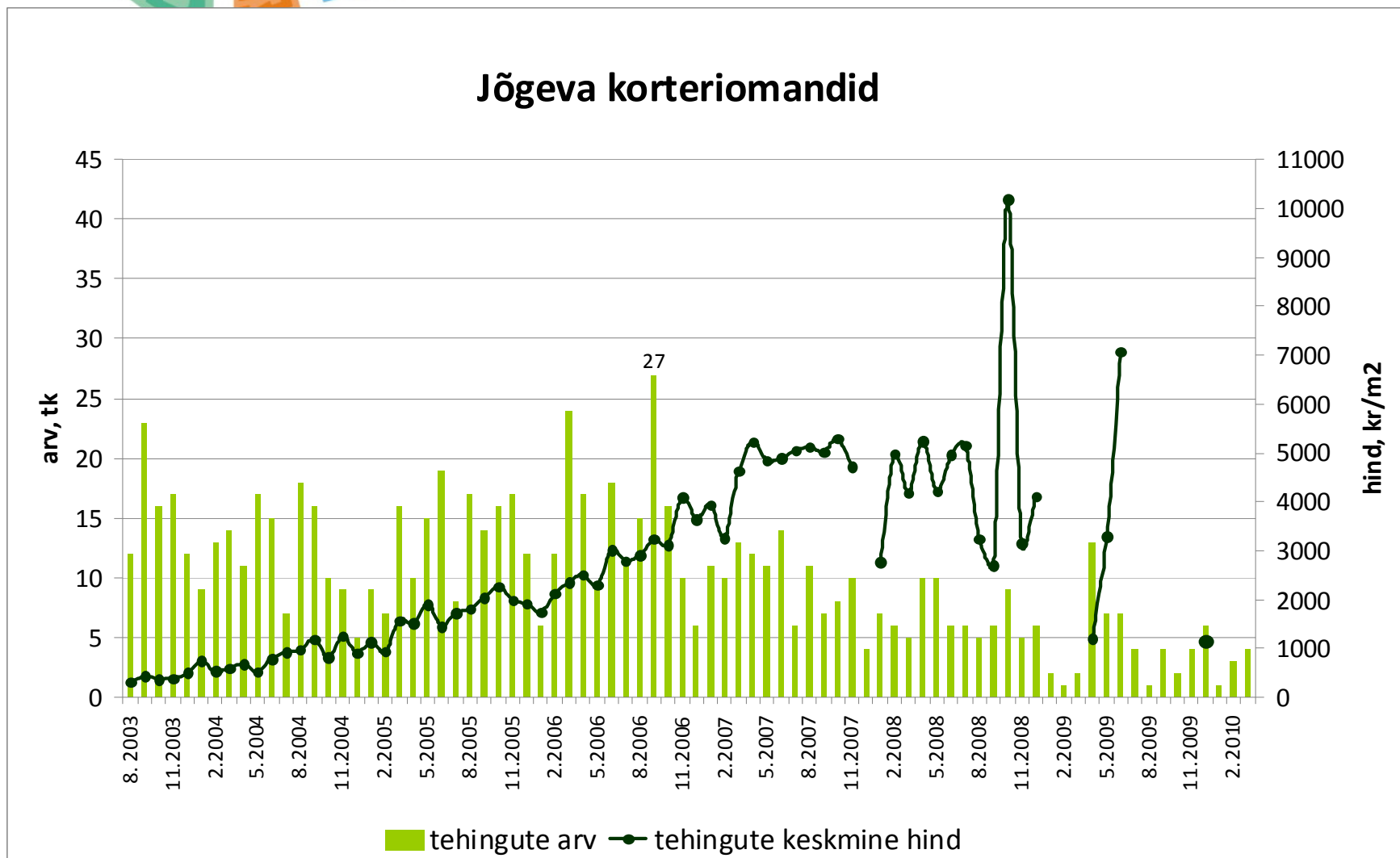
Tehinguhind on muutunud võrreldes :
 -hinnatipuga (aprill 2008 .a.) **-54%**
 -eelmise kuuga **+4,1%**

Haapsalu korteriomandid



Allikas: Maa-amet

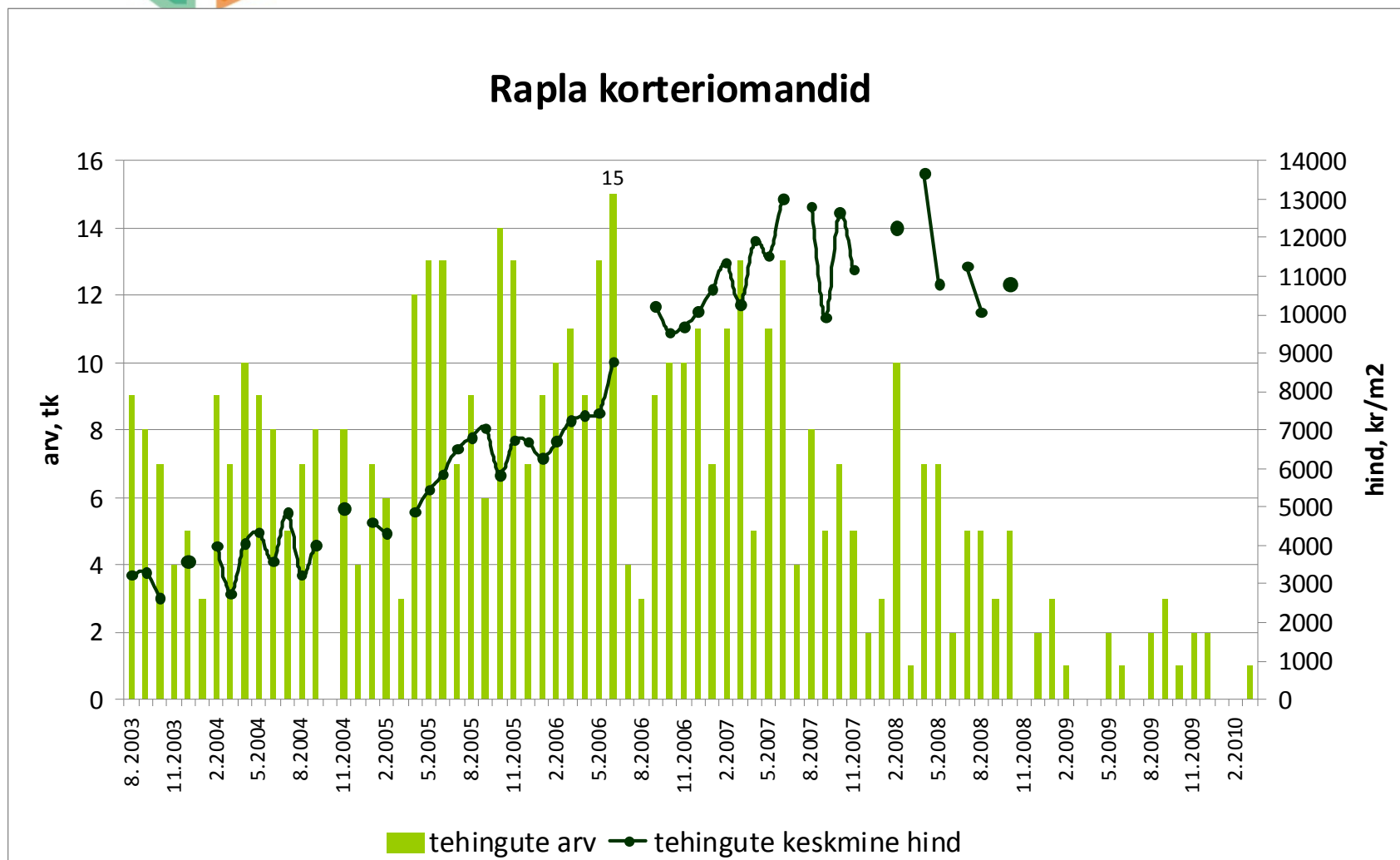
Tehinguhind on muutunud võrreldes :
 -hinnatipuga (oktoober 2008 .a.): ametlik hinnainfo puudub
 -eelmise kuuga: ametlik hinnainfo puudub



Allikas: Maa-amet

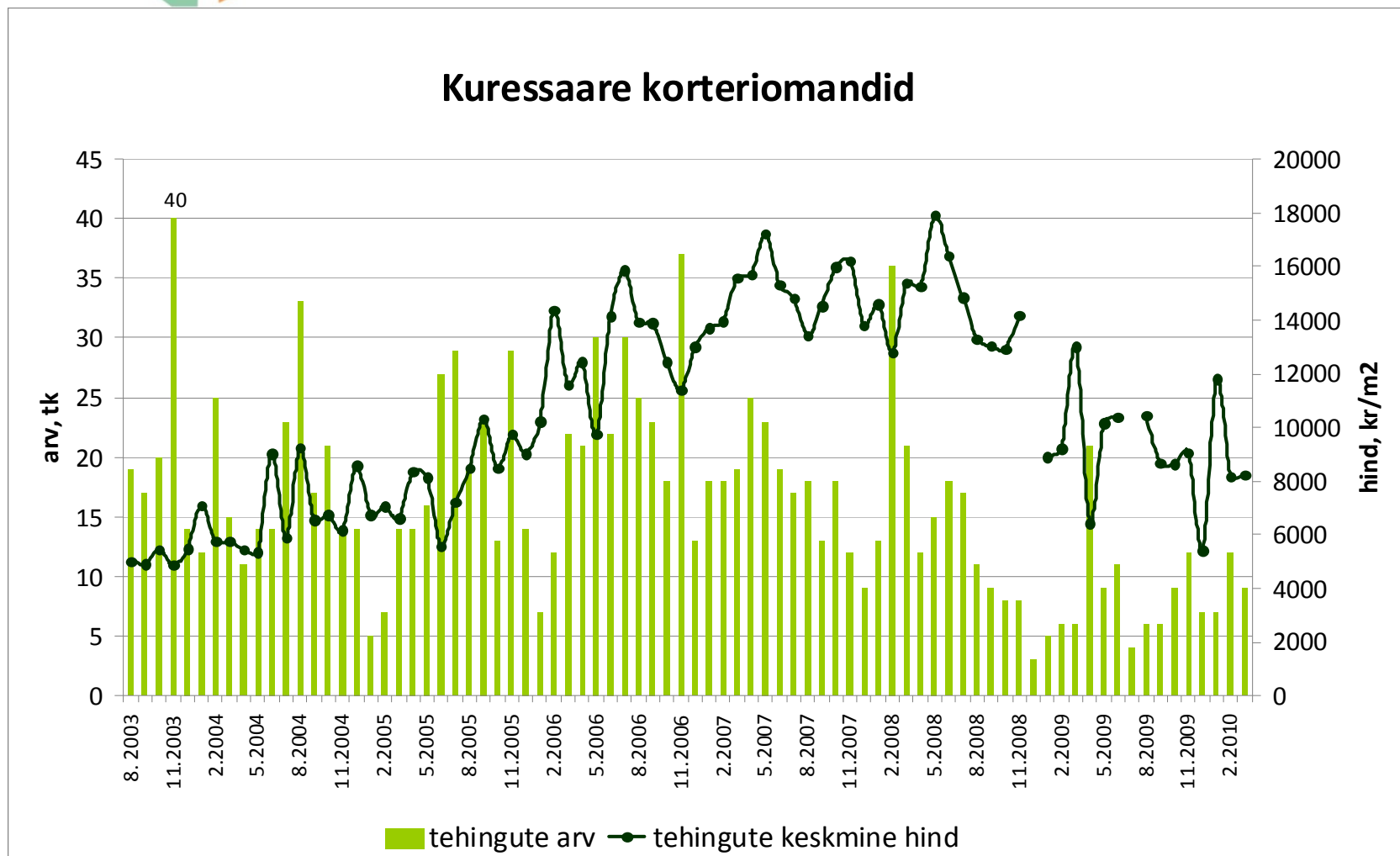
* 2008-2009 järsud hinnatõusud on tingitud vabaturuvälistest tehingutest

Tehinguhind on muutunud võrreldes :
 -hinnatipuga (aprill 2008 .a.): ametlik hinnainfo puudub
 -eelmise kuuga: ametlik hinnainfo puudub



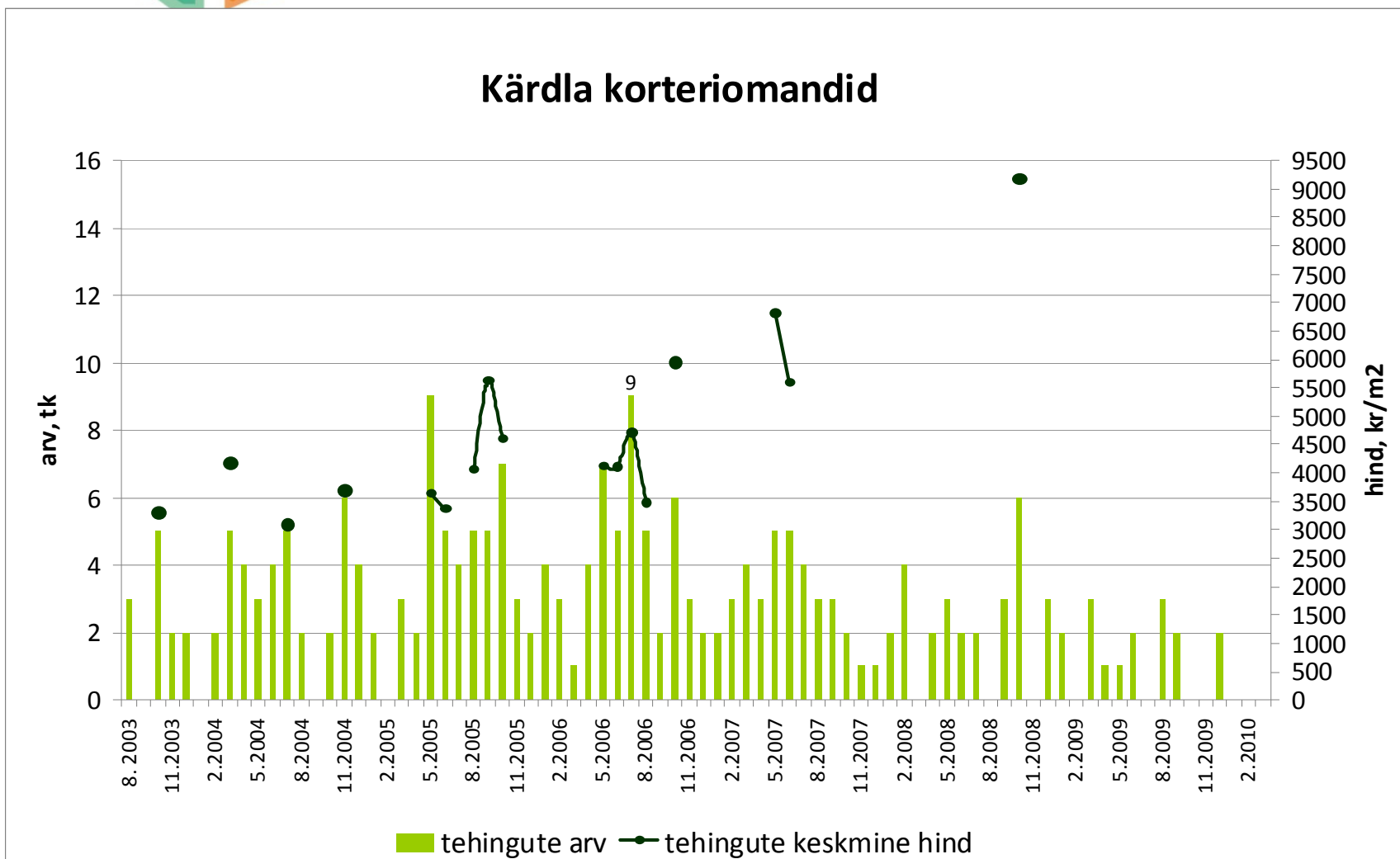
Allikas: Maa-amet

Tehinguhind on muutunud võrreldes :
 -hinnatipuga (mai 2008 .a.) **-54%**
 -eelmise kuuga **+0,8%**



Allikas: Maa-amet

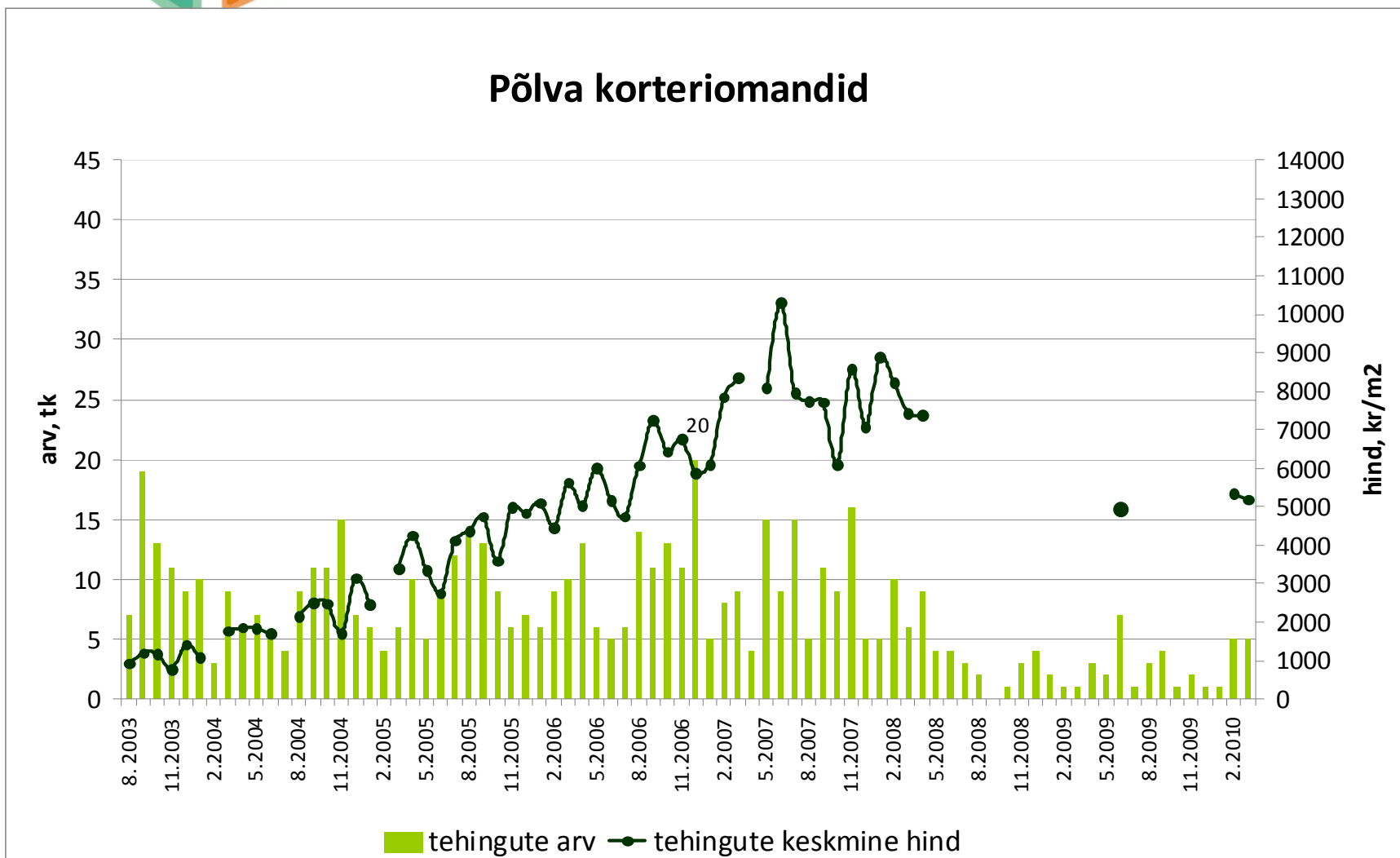
Tehinguhind on muutunud võrreldes :
 -hinnatipuga (oktoober 2008 .a.): ametlik hinnainfo puudu
 -eelmise kuuga: ametlik hinnainfo puudub



Allikas: Maa-amet

Tehinguhind on muutunud võrreldes :
 -hinnatipuga (juuni 2007 .a.) **-50%**
 -eelmise kuuga **-2,8%**

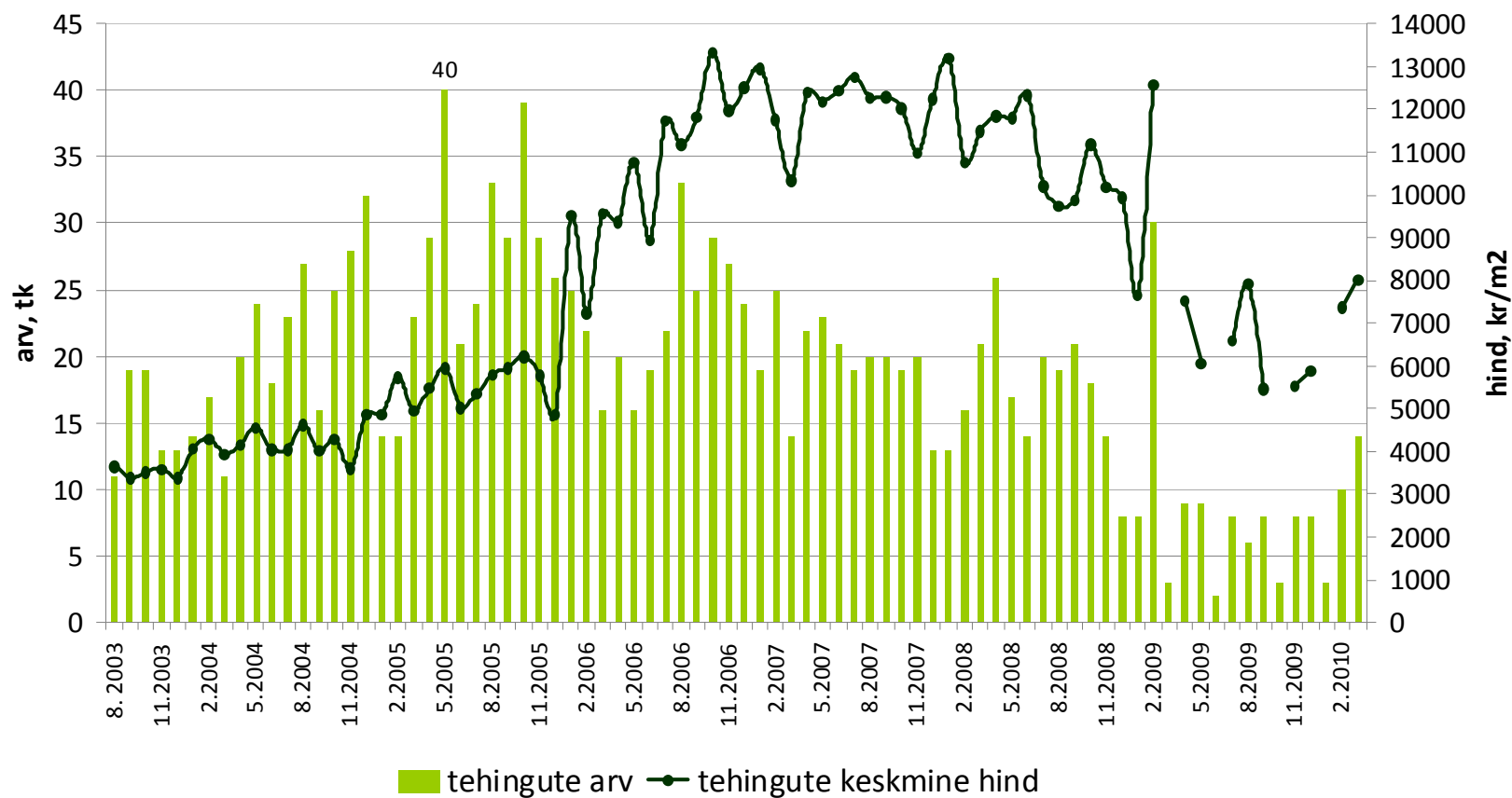
Põlva korteriomandid



Allikas: Maa-amet

Tehinguhind on muutunud võrreldes :
 -hinnatipuga (jaanuar 2008 .a.) **-39%**
 -eelmise kuuga **+8,9%**

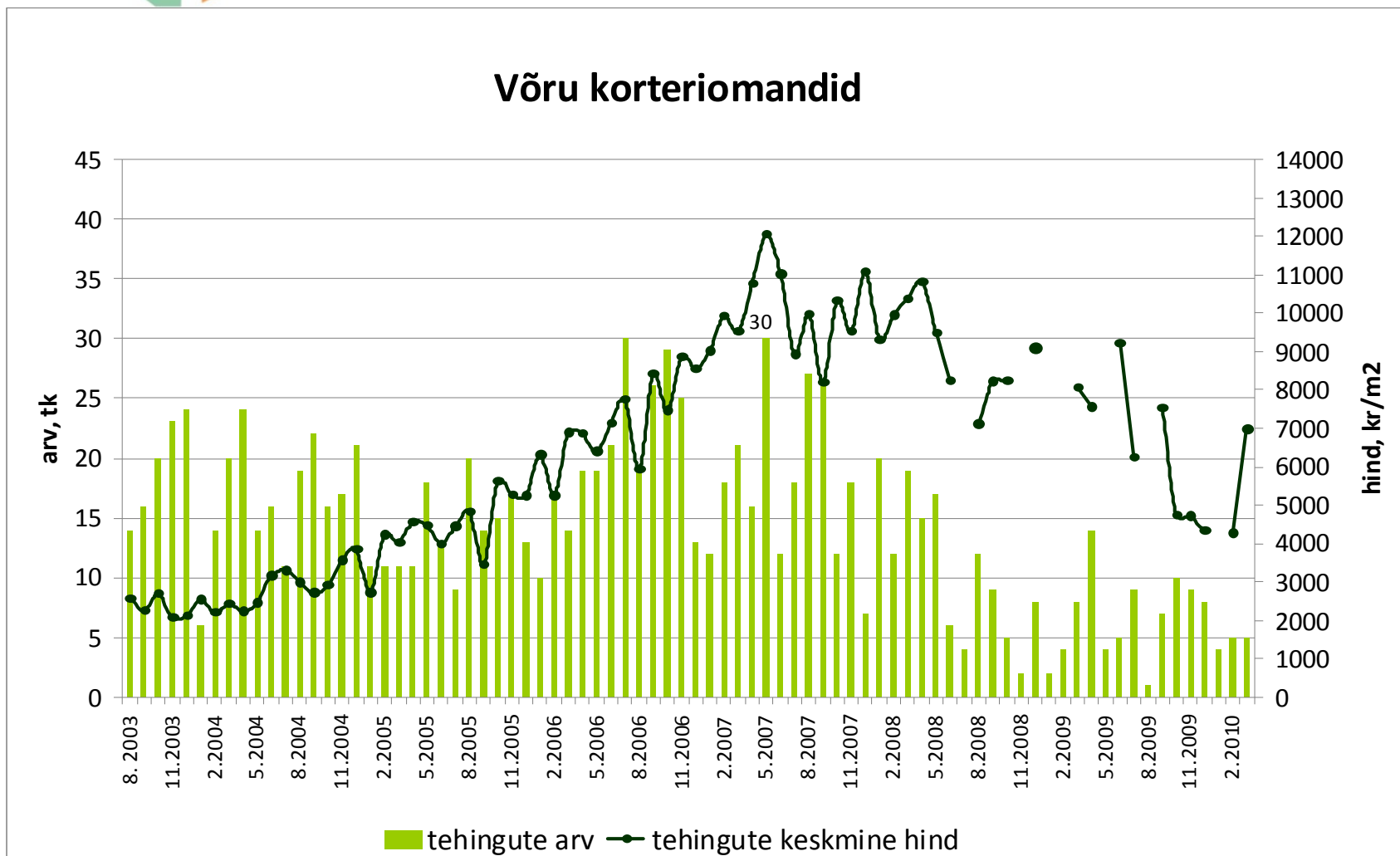
Viljandi korteriomandid



Allikas: Maa-amet

Tehinguhind on muutunud võrreldes :
 -hinnatipuga (mai 2007 .a.) **-42%**
 -eelmise kuuga **+63,8%**

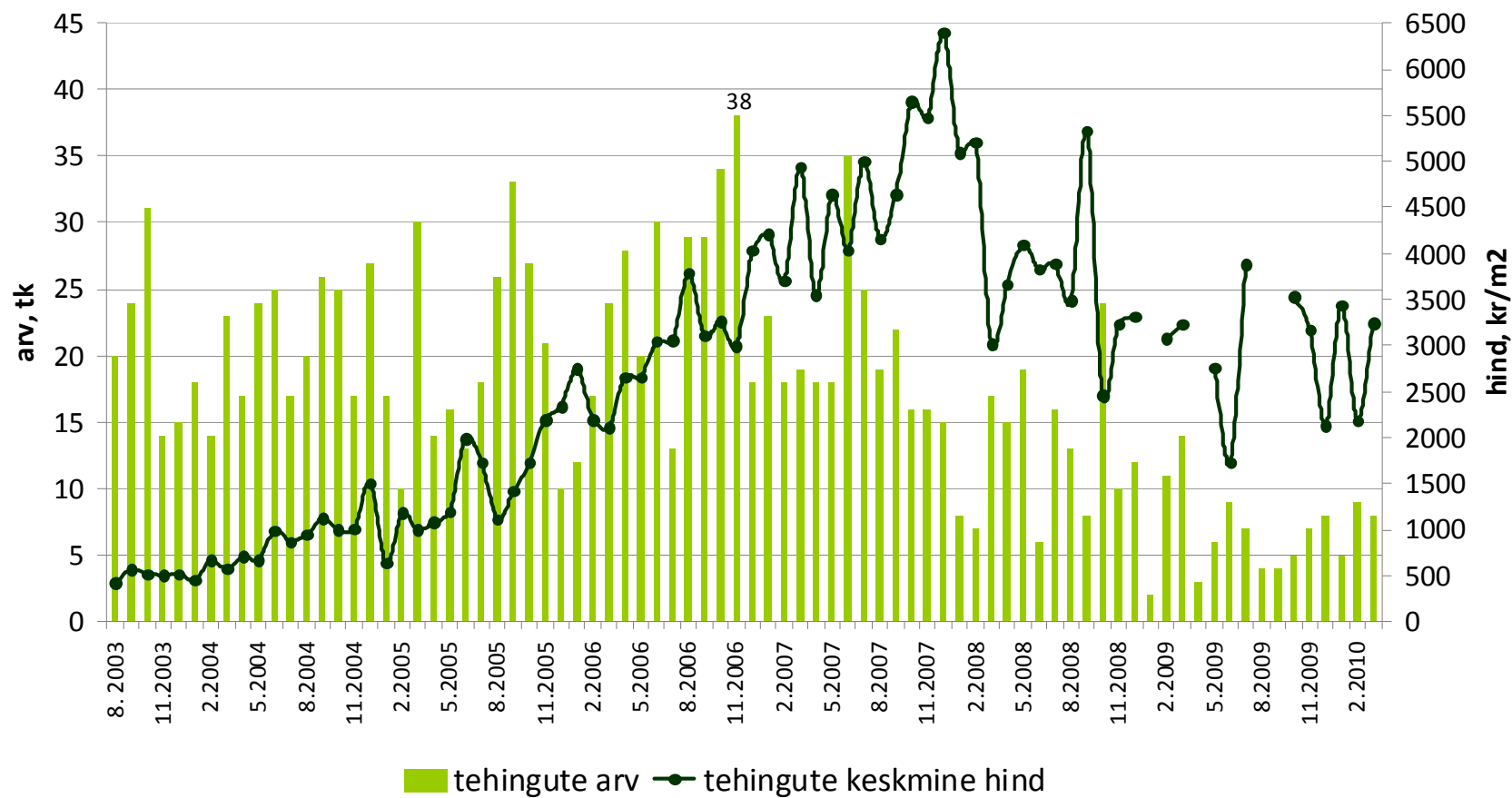
Võru korteriomandid



Allikas: Maa-amet

Tehinguhind on muutunud võrreldes :
 -hinnatipuga (detsember 2007 .a.) **-49%**
 -eelmise kuuga **+48,7%**

Valga korteriomandid



Allikas: Maa-amet