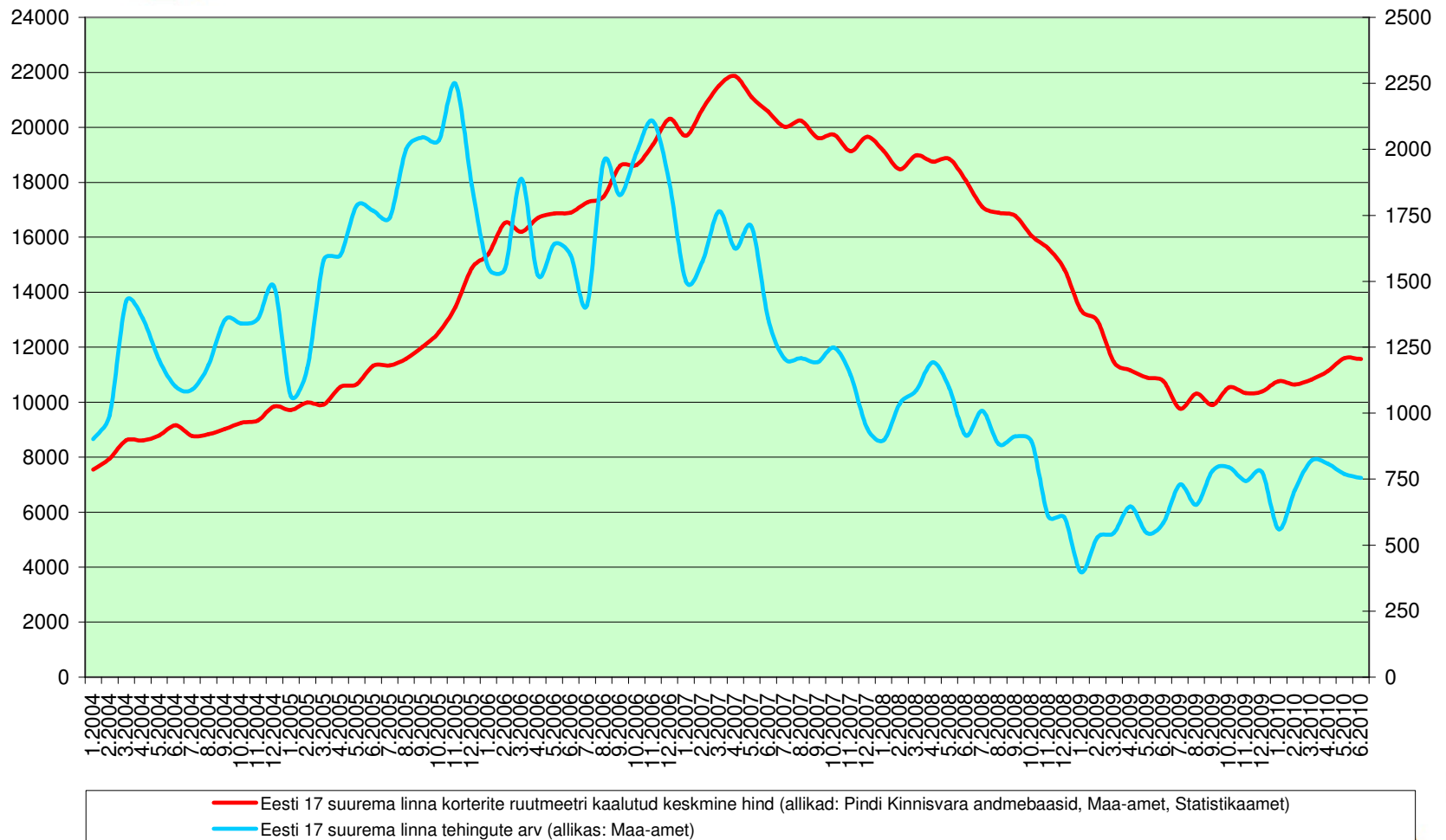


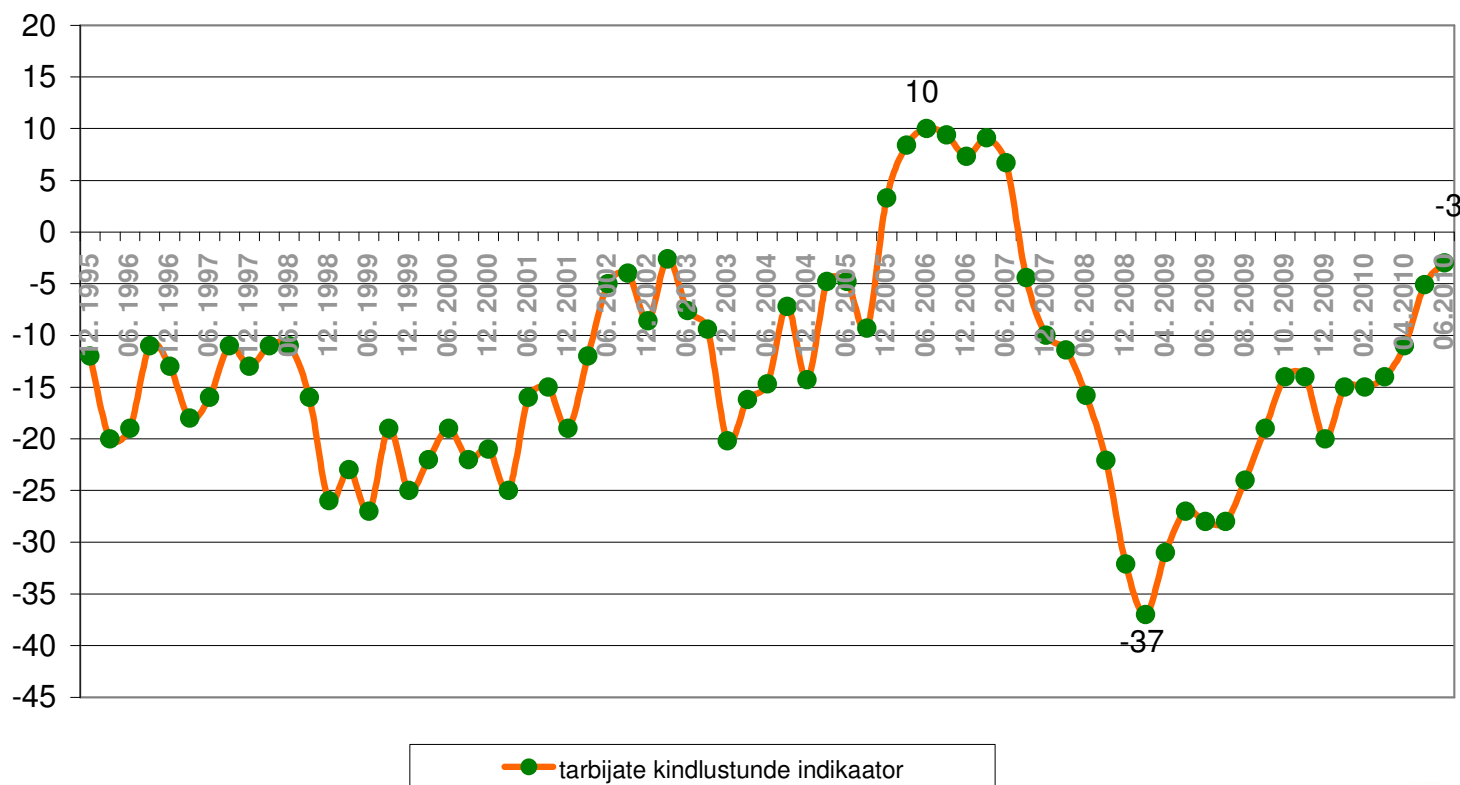


KINNISVARATURU ÜLEVAADE JUUNI 2010

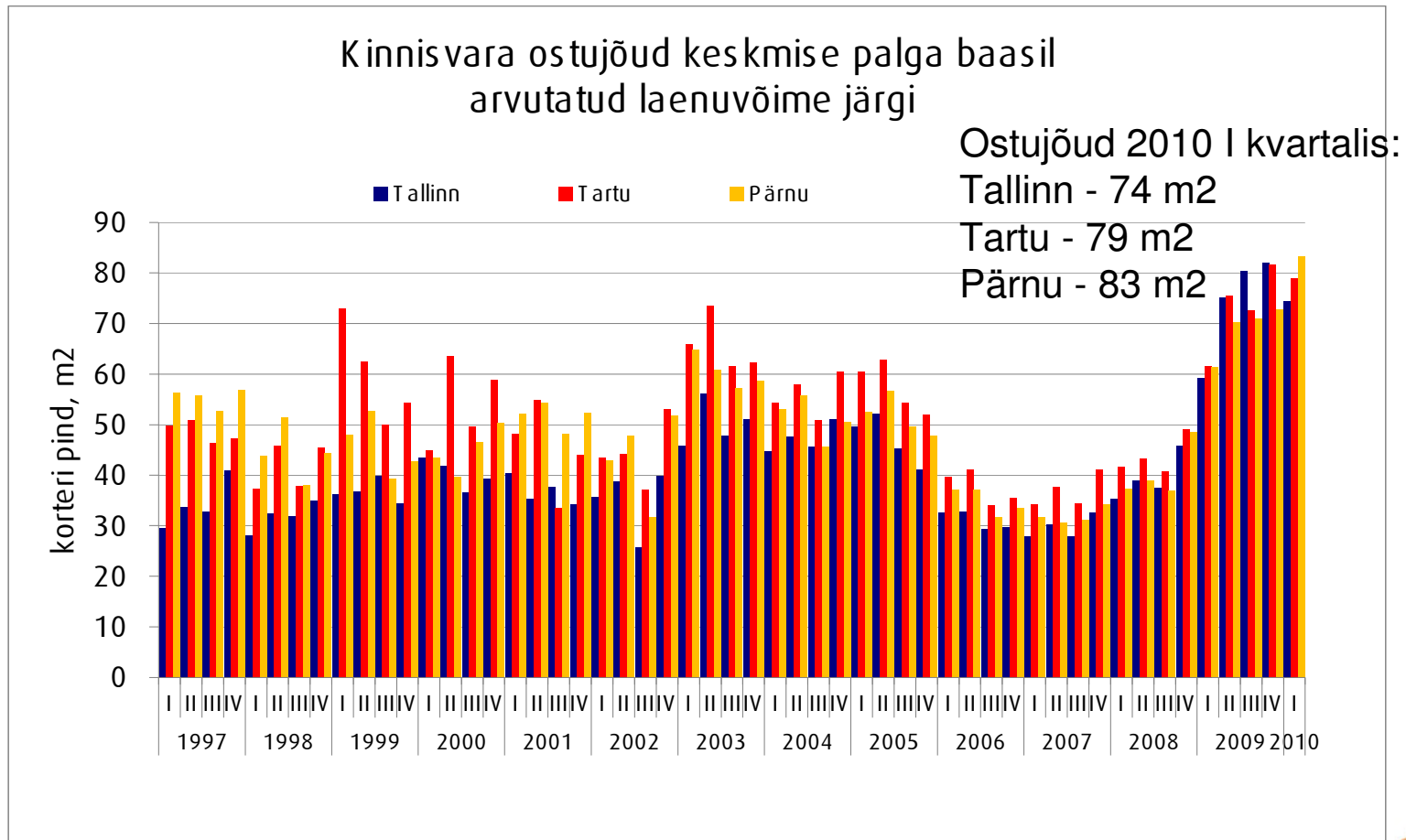
PINDI HINNAINDEKS



Tarbijate kindlustunde indikaator

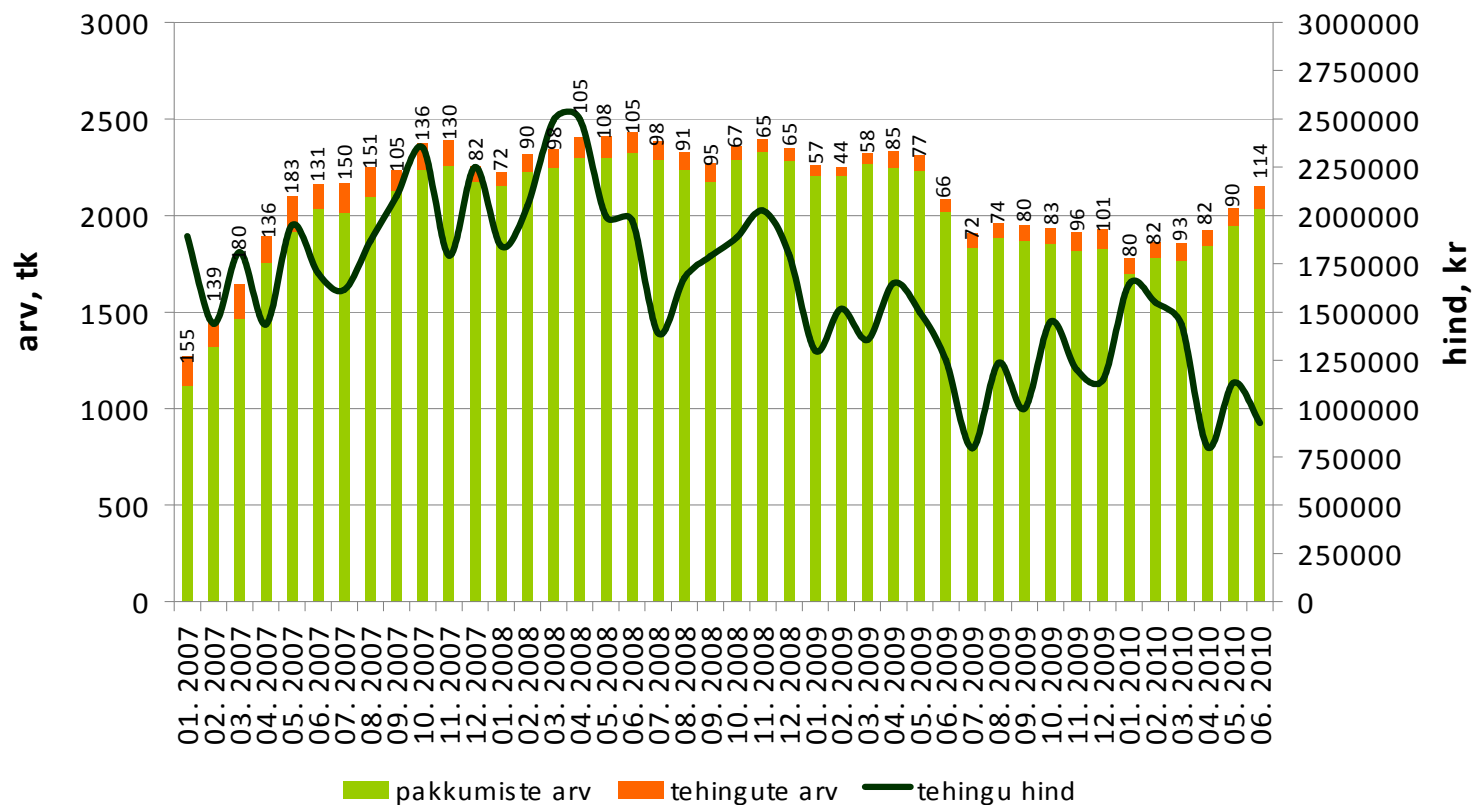


Kinnisvara ostujõud keskmise palga baasil baasil arvatatud laenuvõime järgi:



Tehinguhind on muutunud võrreldes :
 -hinnatipuga (aprill 2008.a.) **-63%**
 -eelmise kuuga **-18,4%**

Harjumaa hoonestatud elamumaa



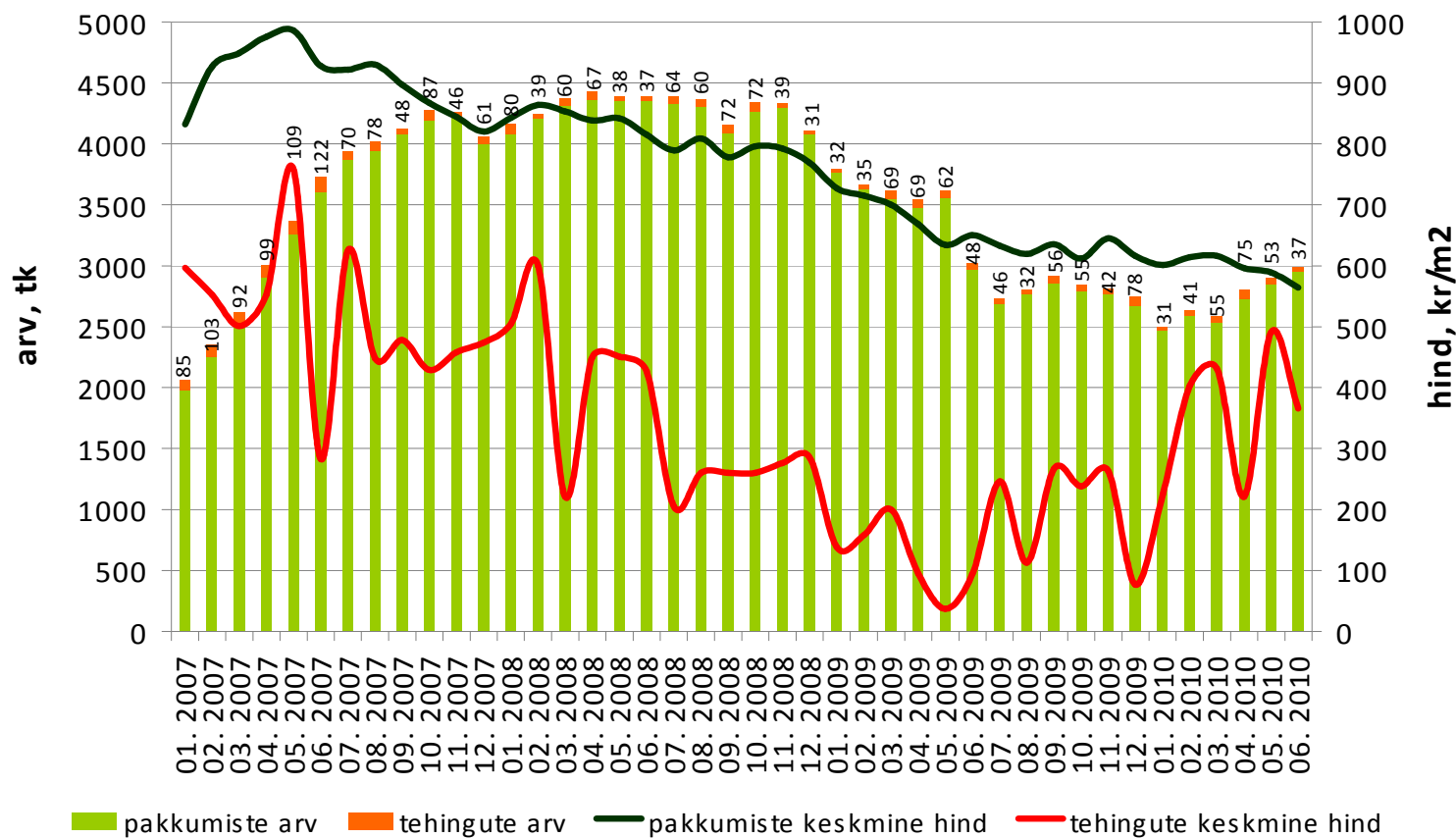
Allikad: Maa-amet, City24

Tehinguhind on muutunud võrreldes (sisaldab plokktehinguid):

-hinnatipuga (mai 2007 .a.) **-52%**

-eelmise kuuga **-25,5%**

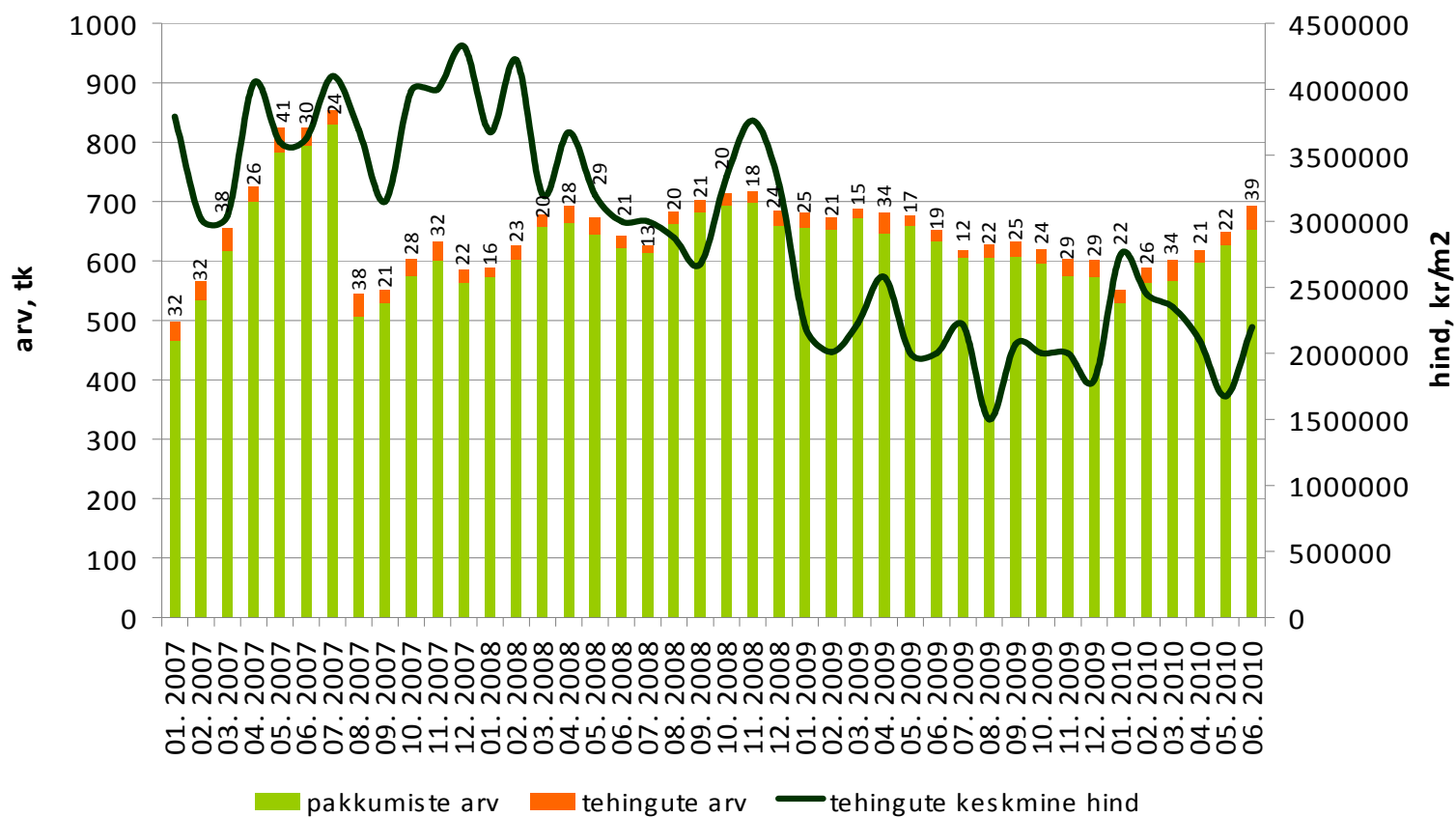
Harjumaa hoonestamata elamumaa



Allikas: Maa-amet, City24

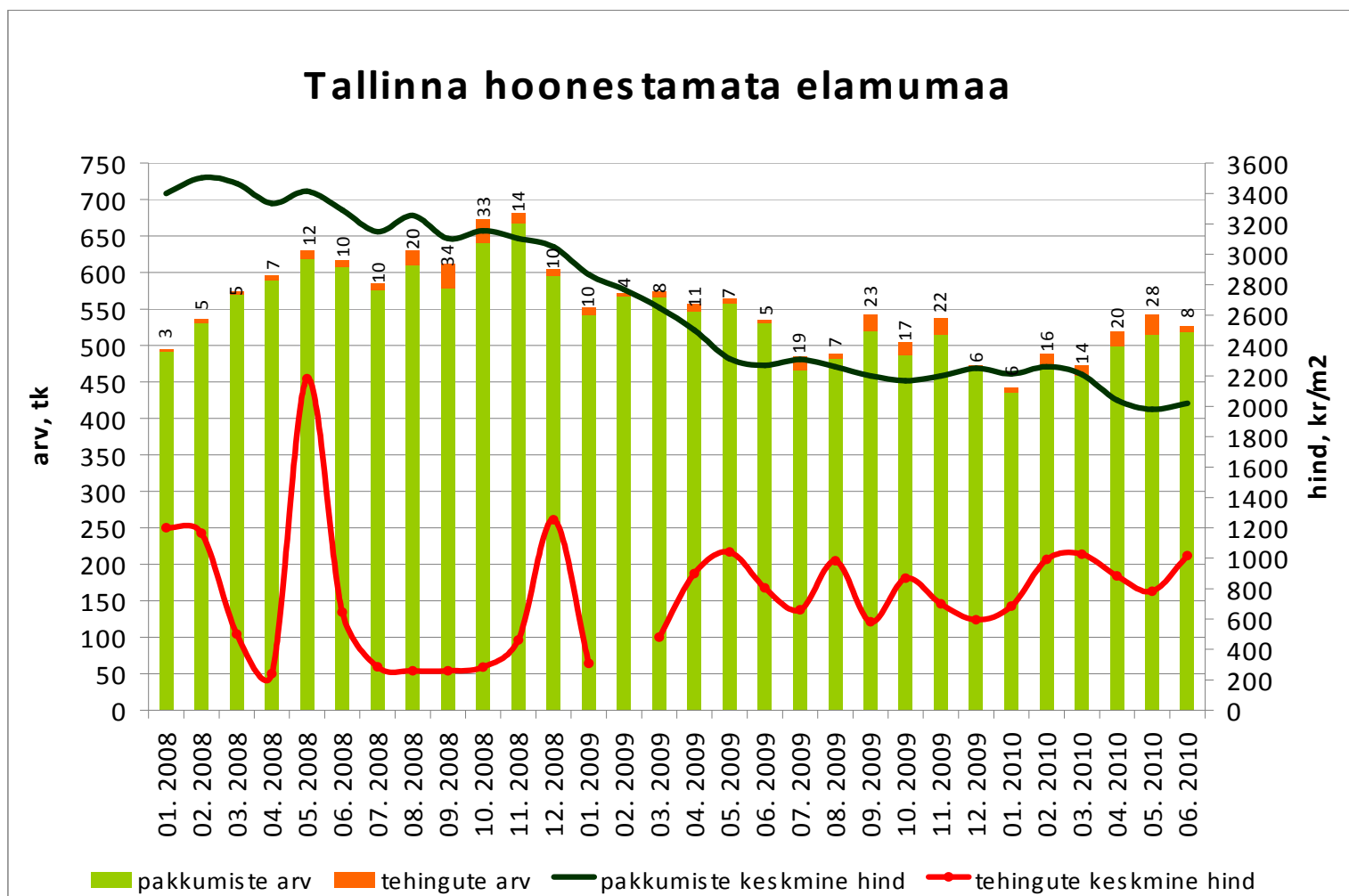
Tehinguhind on muutunud võrreldes :
 -hinnatipuga (detsember 2007 .a.) **-49%**
 -eelmise kuuga **+31,3%**

Tallinna hoonestatud elamumaa



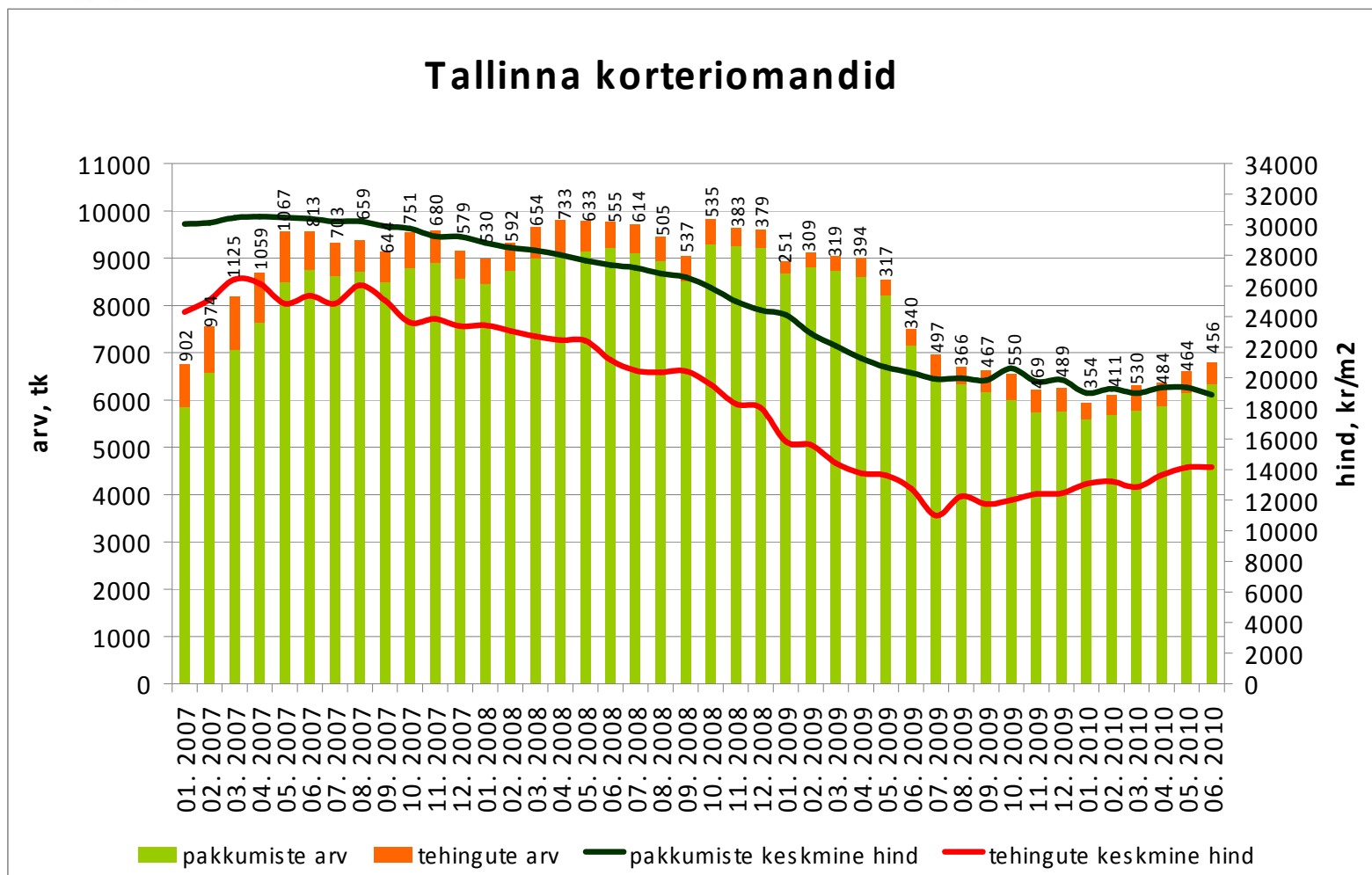
Allikad: Maa-amet, City24

Tehinguhind on muutunud võrreldes :
-hinnatipuga (juuni 2007 .a.) **-62%**
-eelmise kuuga **+30%**



Allikad: Maa-amet, City24

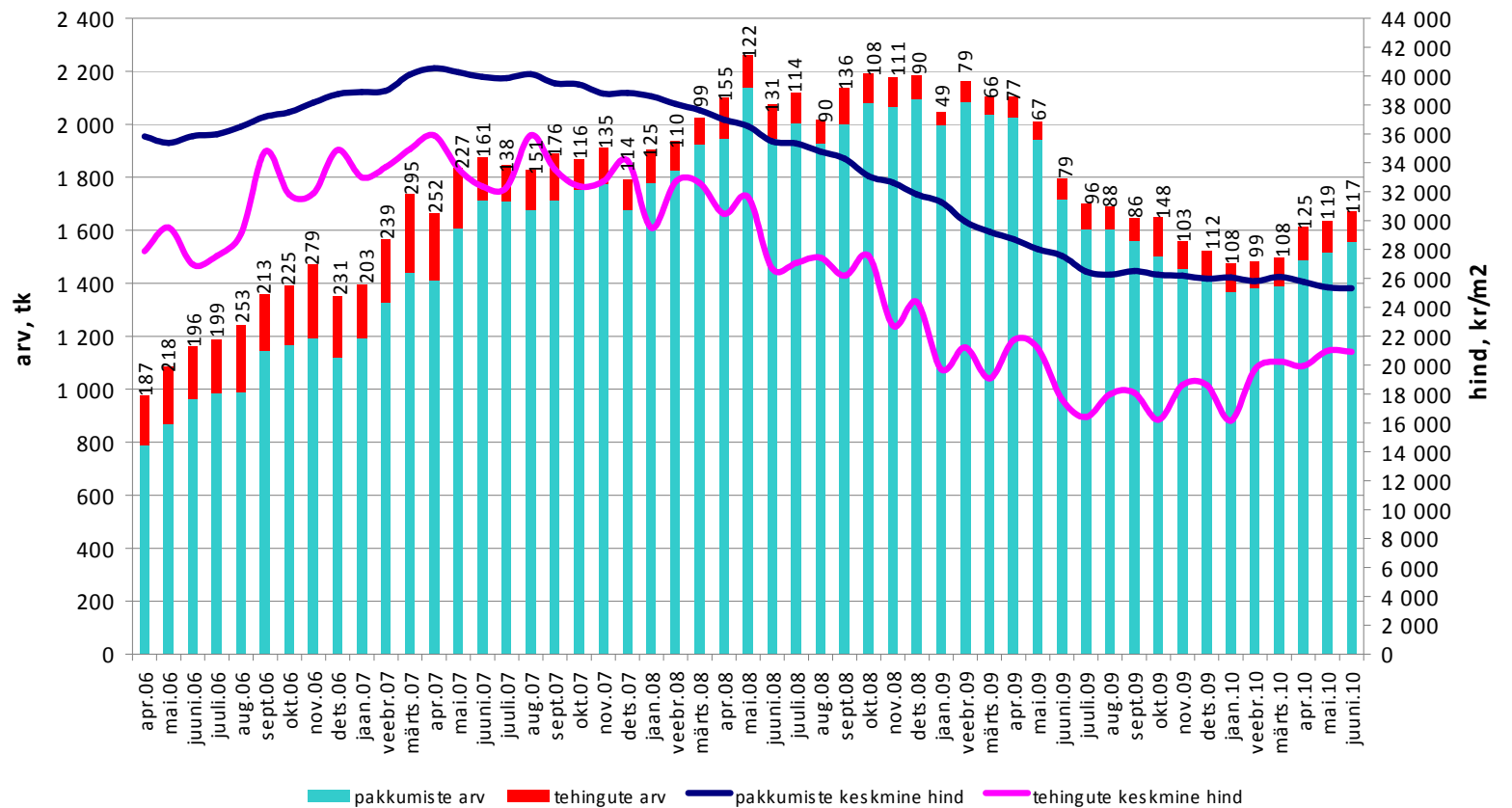
Tehinguhind on muutunud võrreldes :
 -hinnatipuga (märts 2007 .a.) **-46%**
 -eelmise kuuga **0,1%**



Allikad: Maa-amet, City24

Tehinguhind on muutunud võrreldes :
 -hinnatipuga (august 2007 .a.) **-47%**
 -eelmise kuuga **-0,4%**

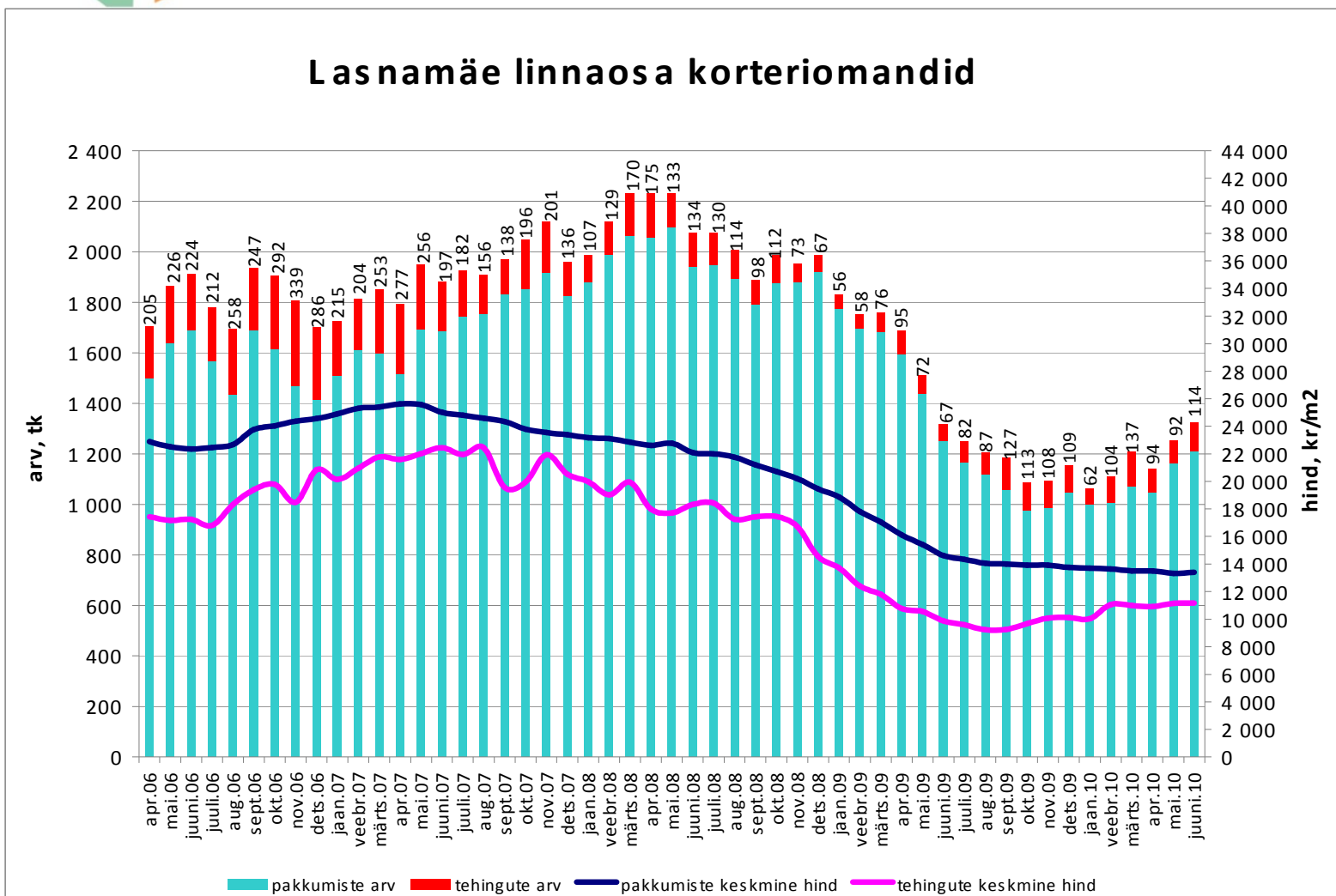
Kesklinna linnaosa korteriomandid



Allikad: Maa-amet, City24

Tehinguhind on muutunud võrreldes :
 -hinnatipuga (juuni 2007 .a.) **-50%**
 -eelmise kuuga **+0,2%**

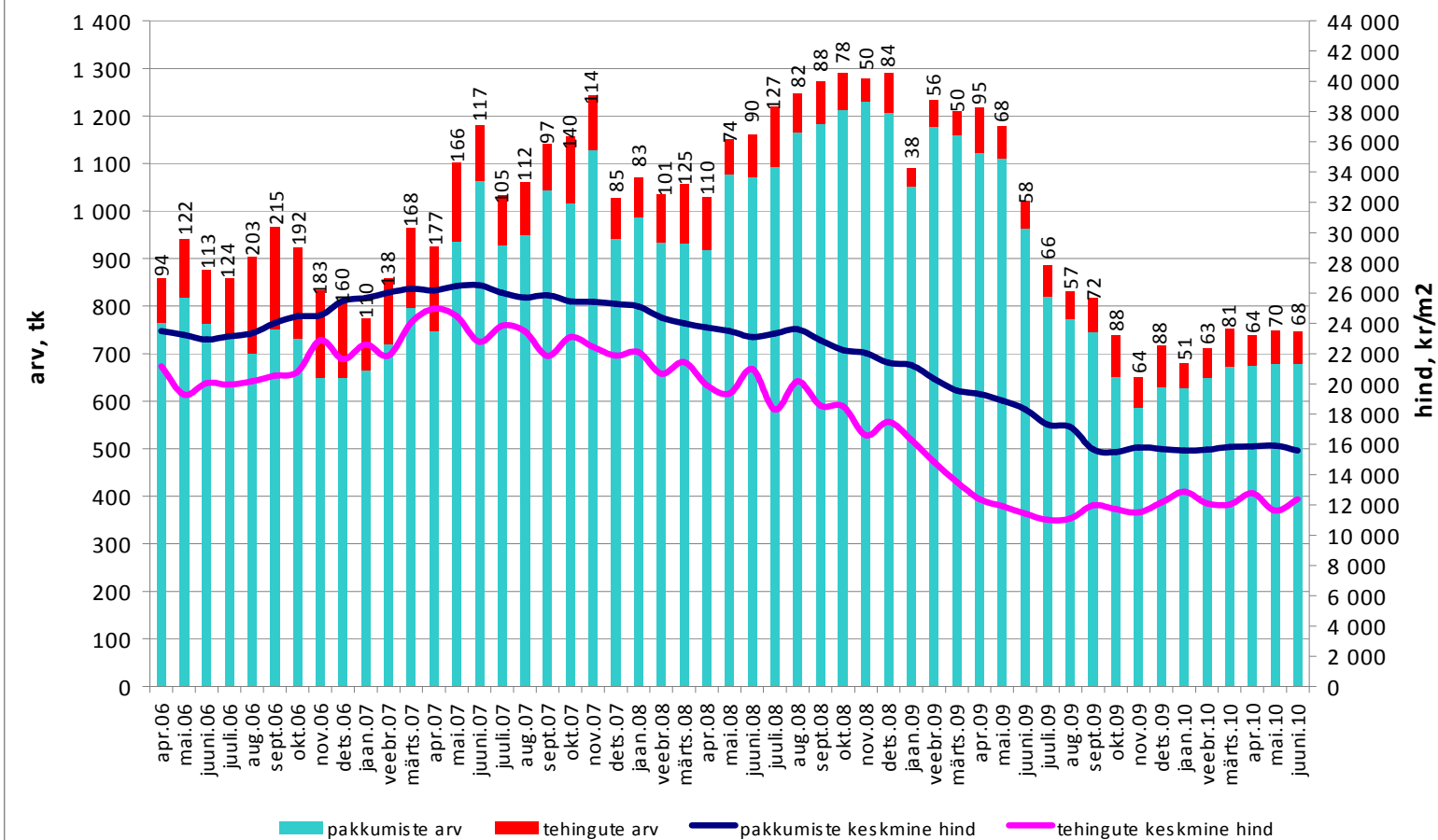
Lasnamäe linnaosa korteriomandid



Allikad: Maa-amet, City24

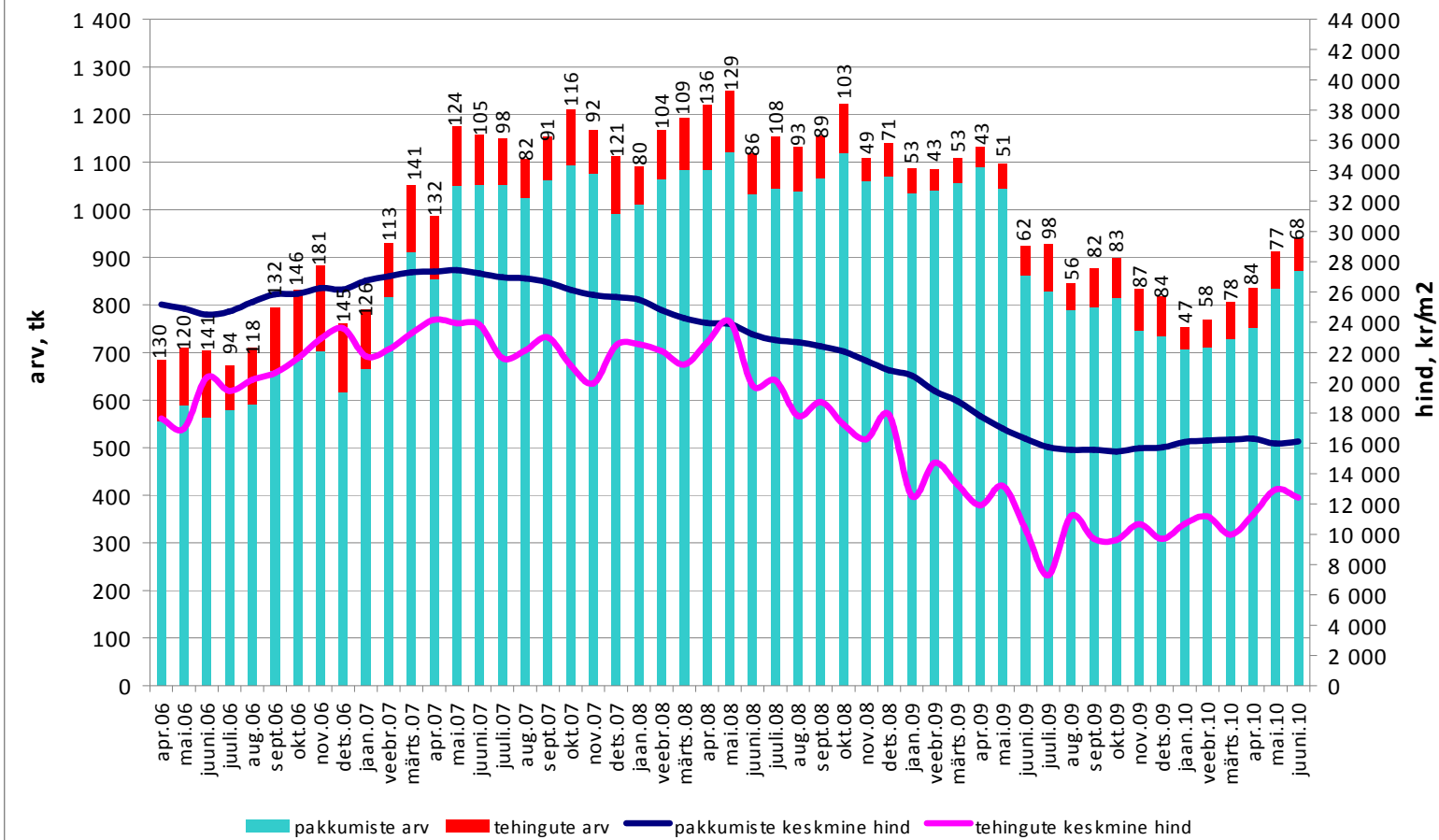
Tehinguhind on muutunud võrreldes :
 -hinnatipuga (aprill 2007 .a.) **-47%**
 -eelmise kuuga **+6,6%**

Mustamäe linnaosa korteriomandid



Tehinguhind on muutunud võrreldes :
 -hinnatipuga (aprill 2007 .a.) **-44%**
 -eelmise kuuga **-4,2%**

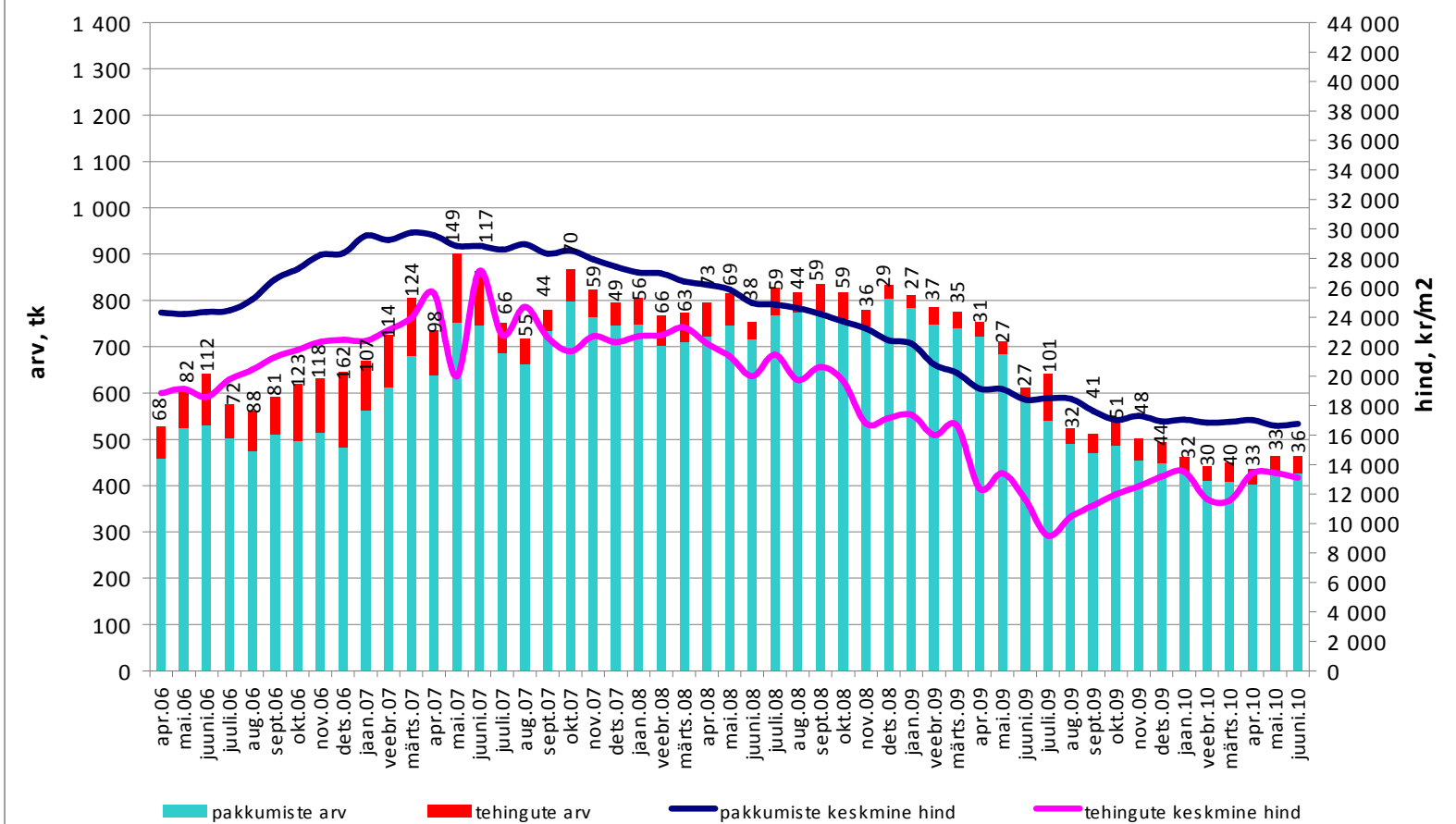
Põhja-Tallinna linnaosa korteriomandid



Allikad: Maa-amet, City24

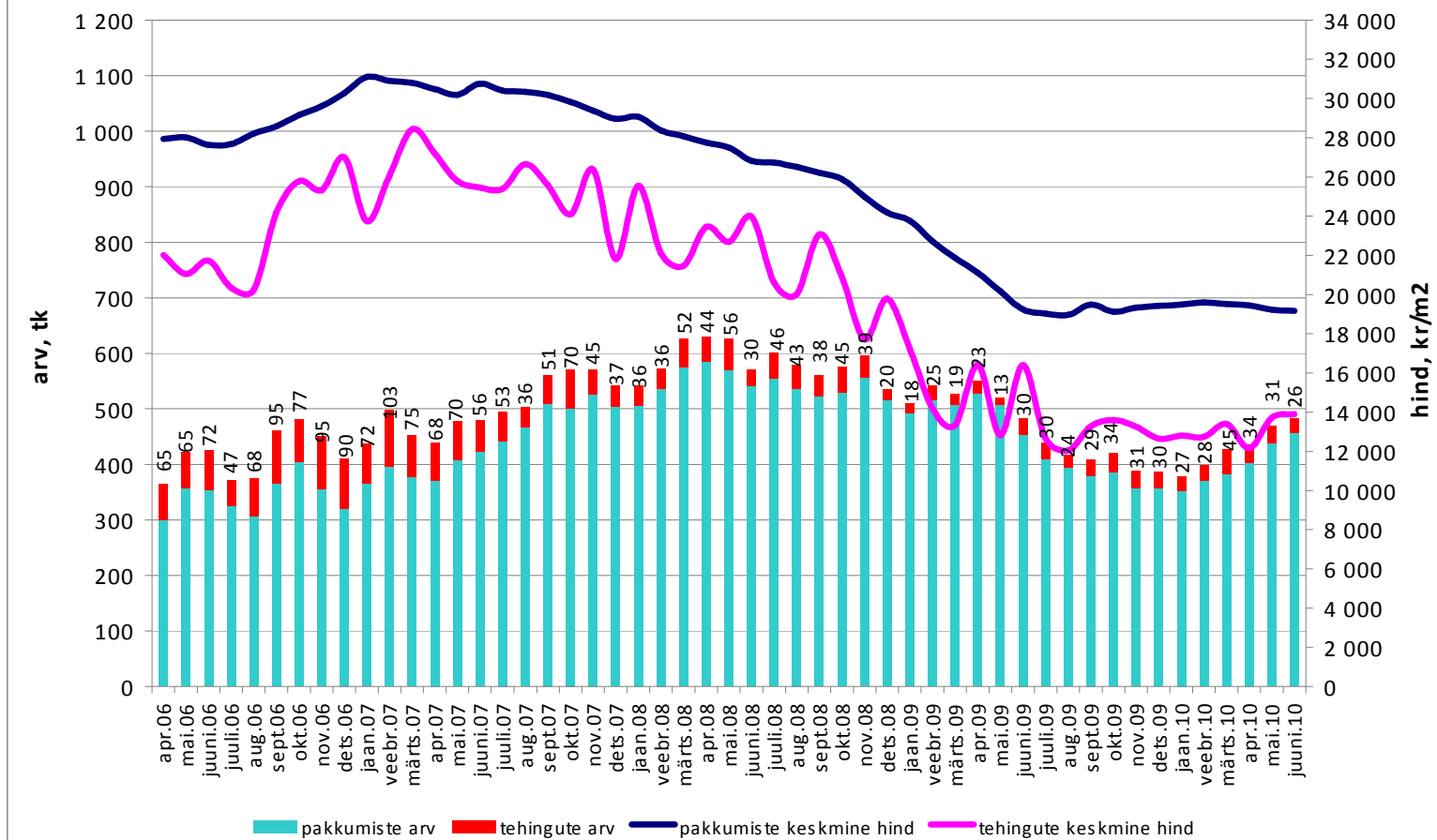
Tehinguhind on muutunud võrreldes :
 -hinnatipuga (juuni 2007 .a.) **-47%**
 -eelmise kuuga **-2,4%**

Haabersti linnaosa korteriomandid



Tehinguhind on muutunud võrreldes :
 -hinnatipuga (märts 2007 .a.) **-48%**
 -eelmise kuuga **+1,4%**

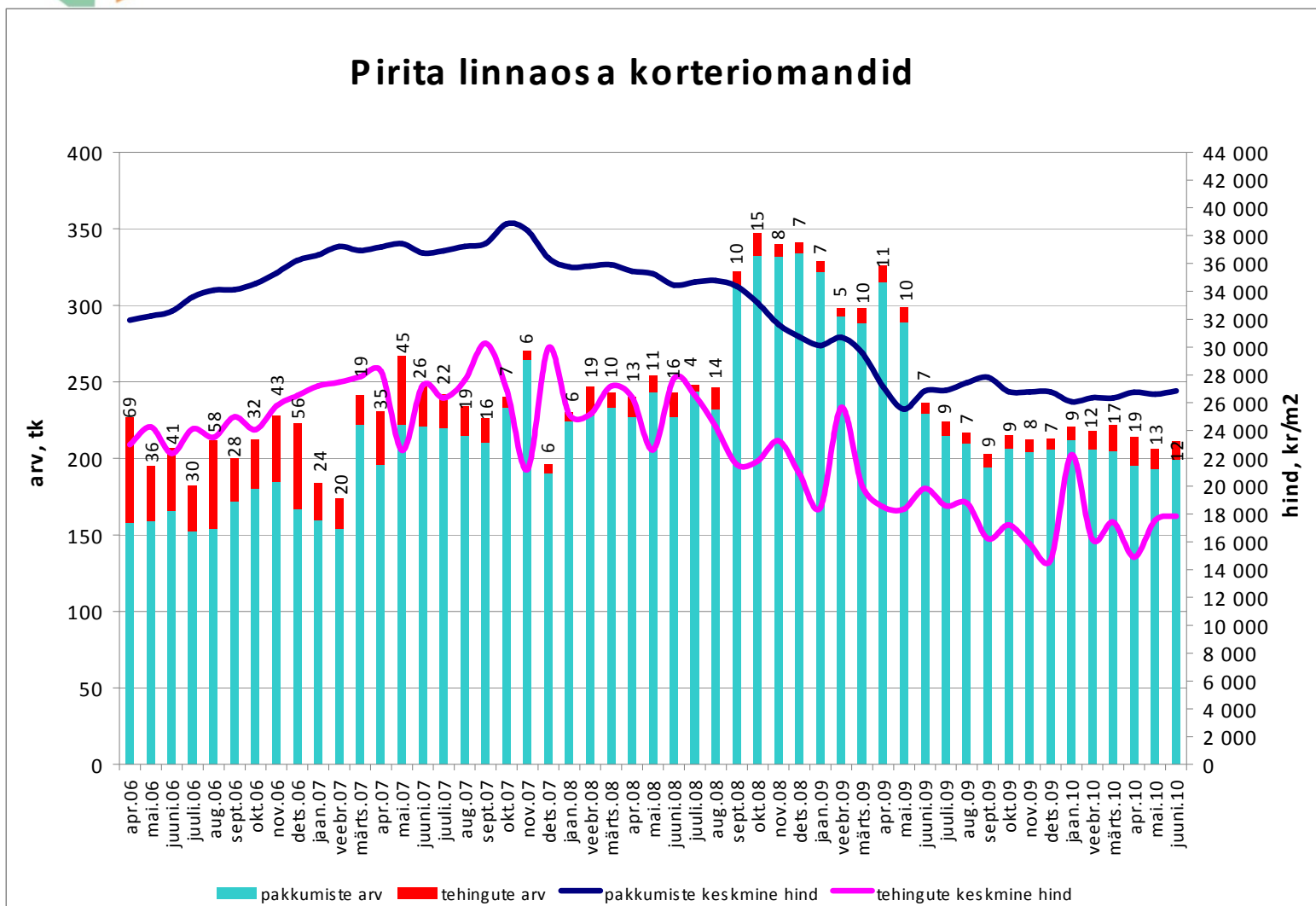
Kristiine linnaosa korteriomandid



Allikad: Maa-amet, City24

Tehinguhind on muutunud võrreldes :
 -hinnatipuga (september 2007 .a.) **-35%**
 -eelmise kuuga **+1,8%**

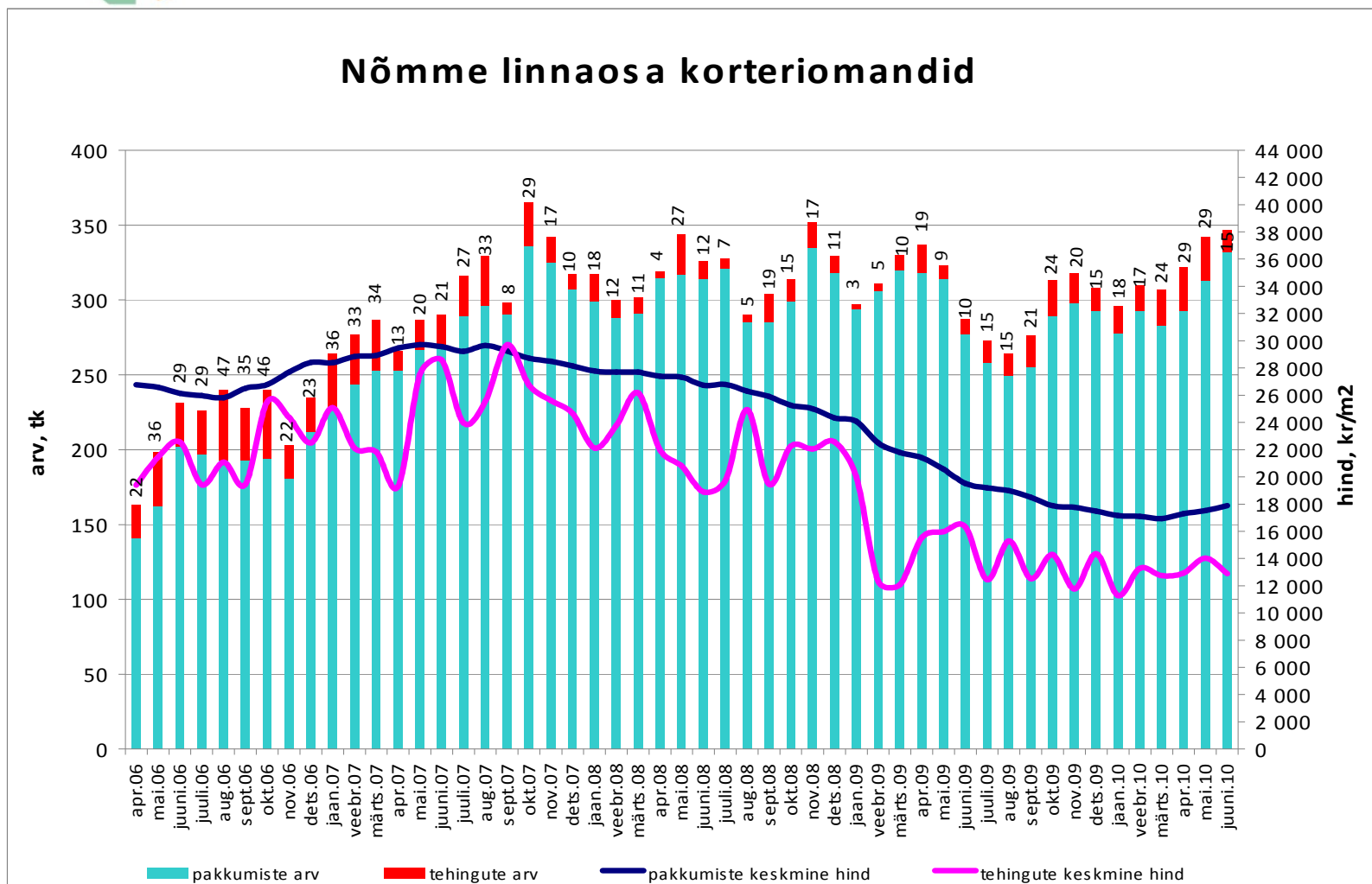
Pirita linnaosa korteriomandid



Allikad: Maa-amet, City24

Tehinguhind on muutunud võrreldes :
 -hinnatipuga (september 2007 .a.) **-50%**
 -eelmise kuuga **-8%**

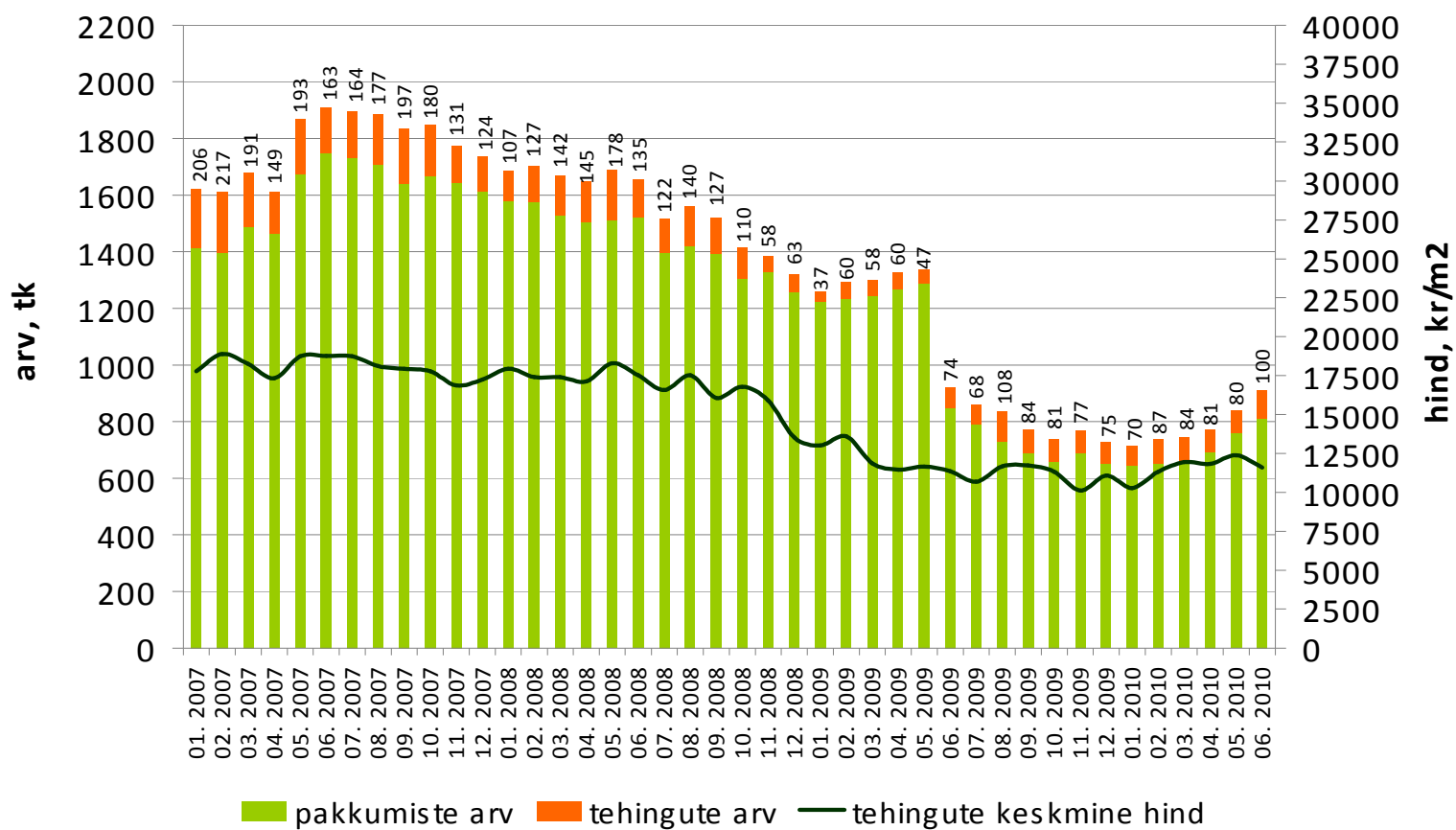
Nõmme linnaosa korteriomandid



Allikad: Maa-amet, City24

Tehinguhind on muutunud võrreldes :
-hinnatipuga (veebbruar 2007 .a.) **-39%**
-eelmise kuuga **-6,3%**

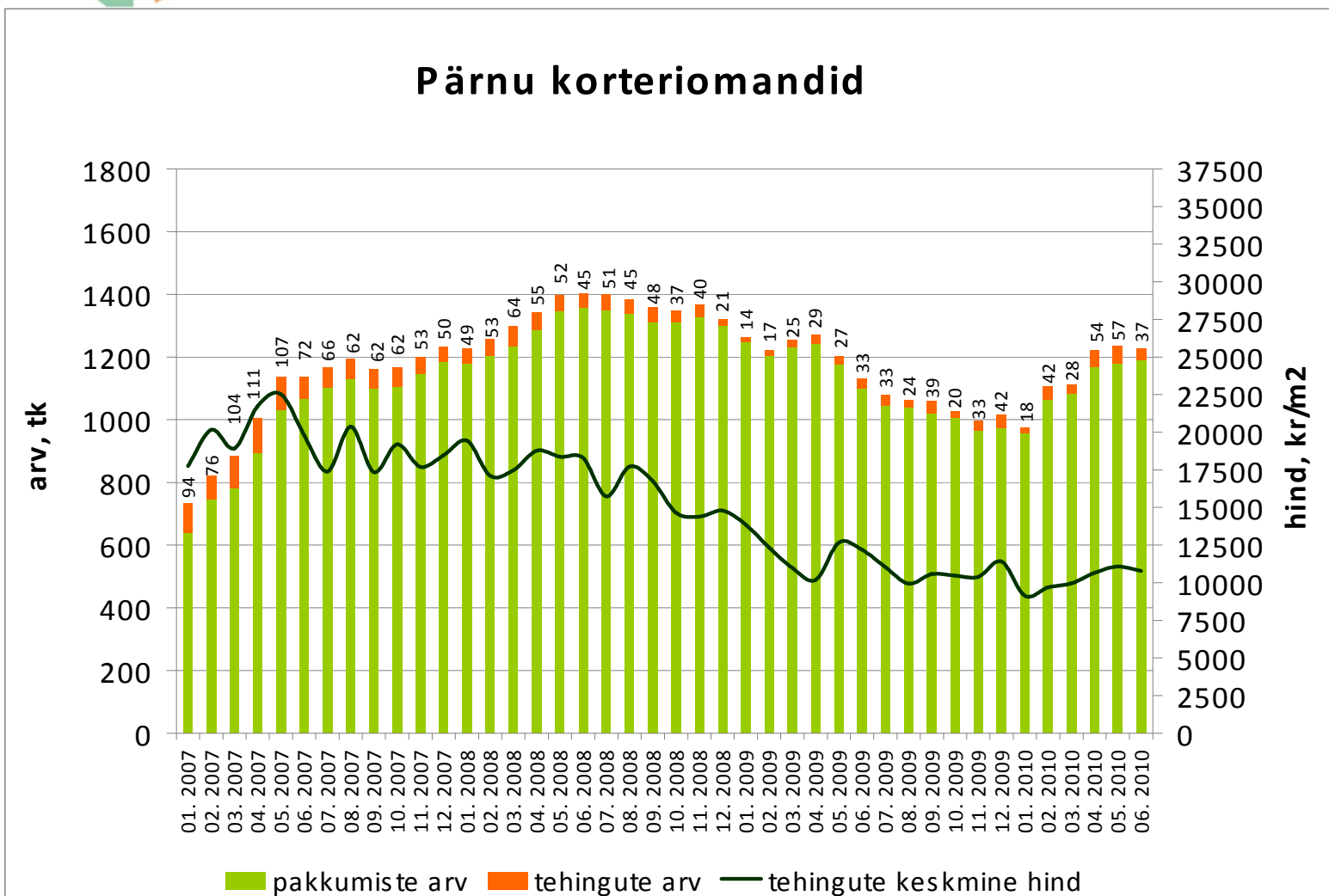
Tartu korteriomandid



Allikad: Maa-amet, City24

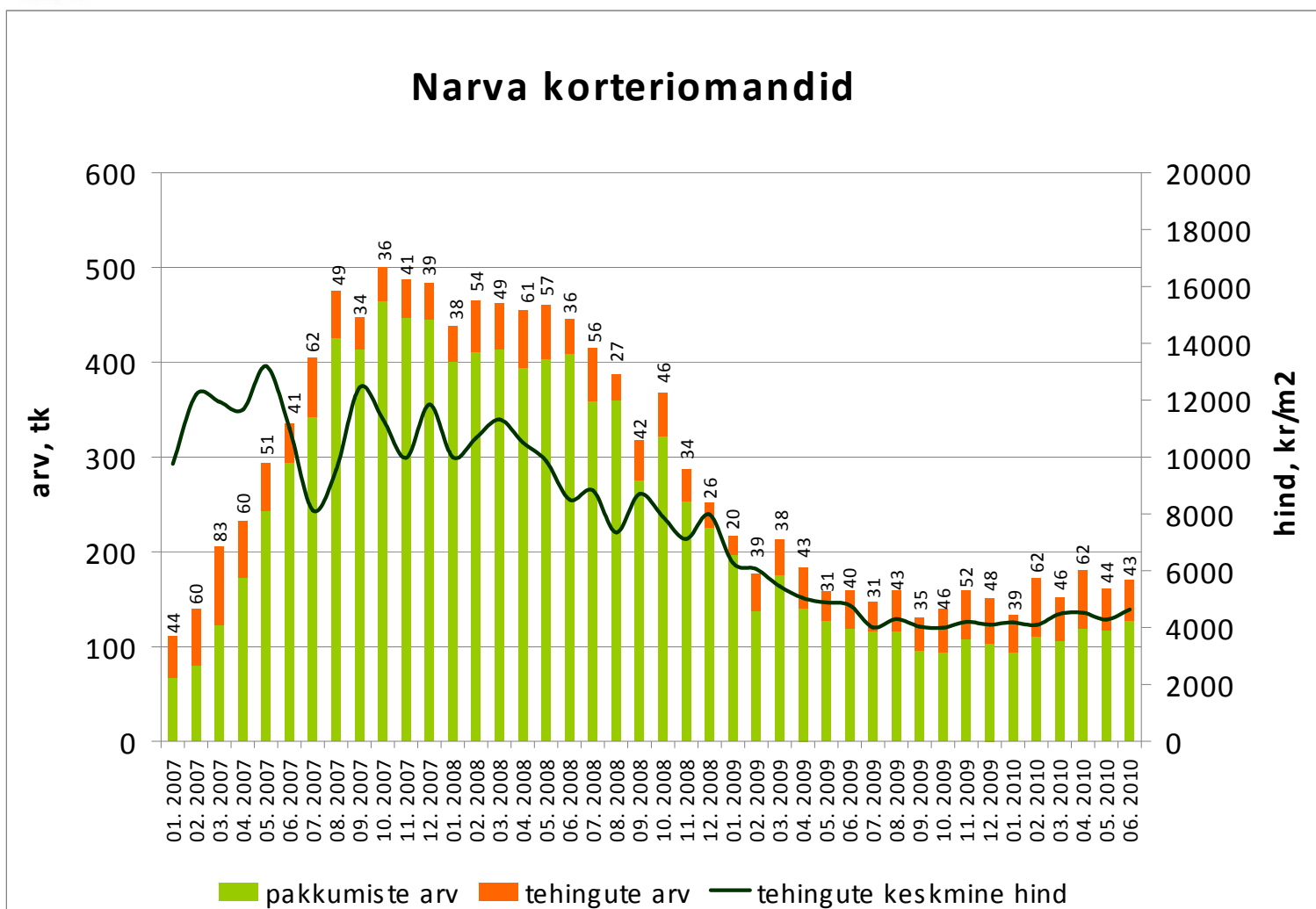
Tehinguhind on muutunud võrreldes :
-hinnatipuga (mai 2007 .a.) **-52%**
-eelmise kuuga **-2,7%**

Pärnu korteriomandid



Allikad: Maa-amet, City24

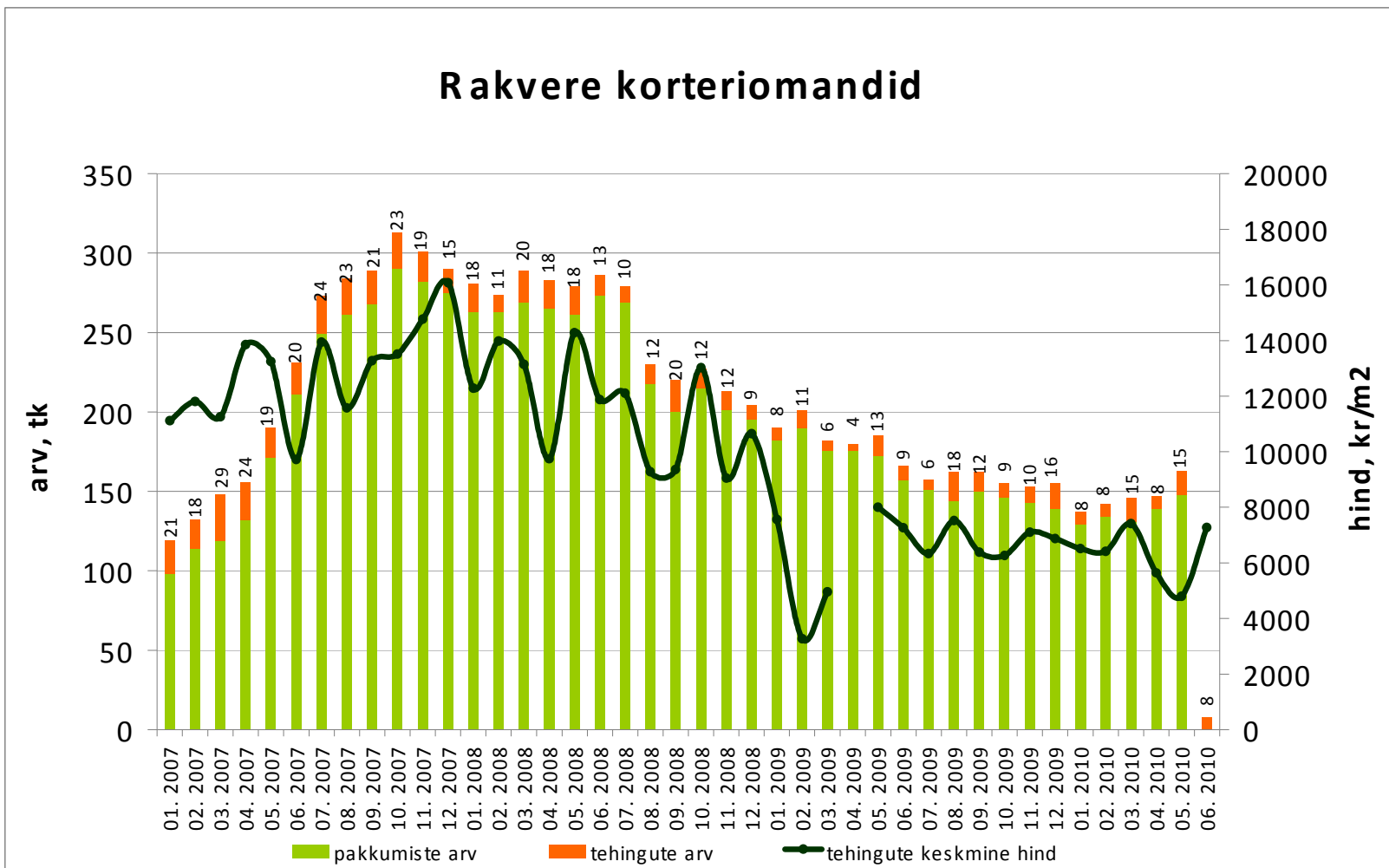
Tehinguhind on muutunud võrreldes :
 - hinnatipuga (mai 2007 .a.) **-65%**
 - eelmise kuuga **+8,4%**



Allikad: Maa-amet, City24

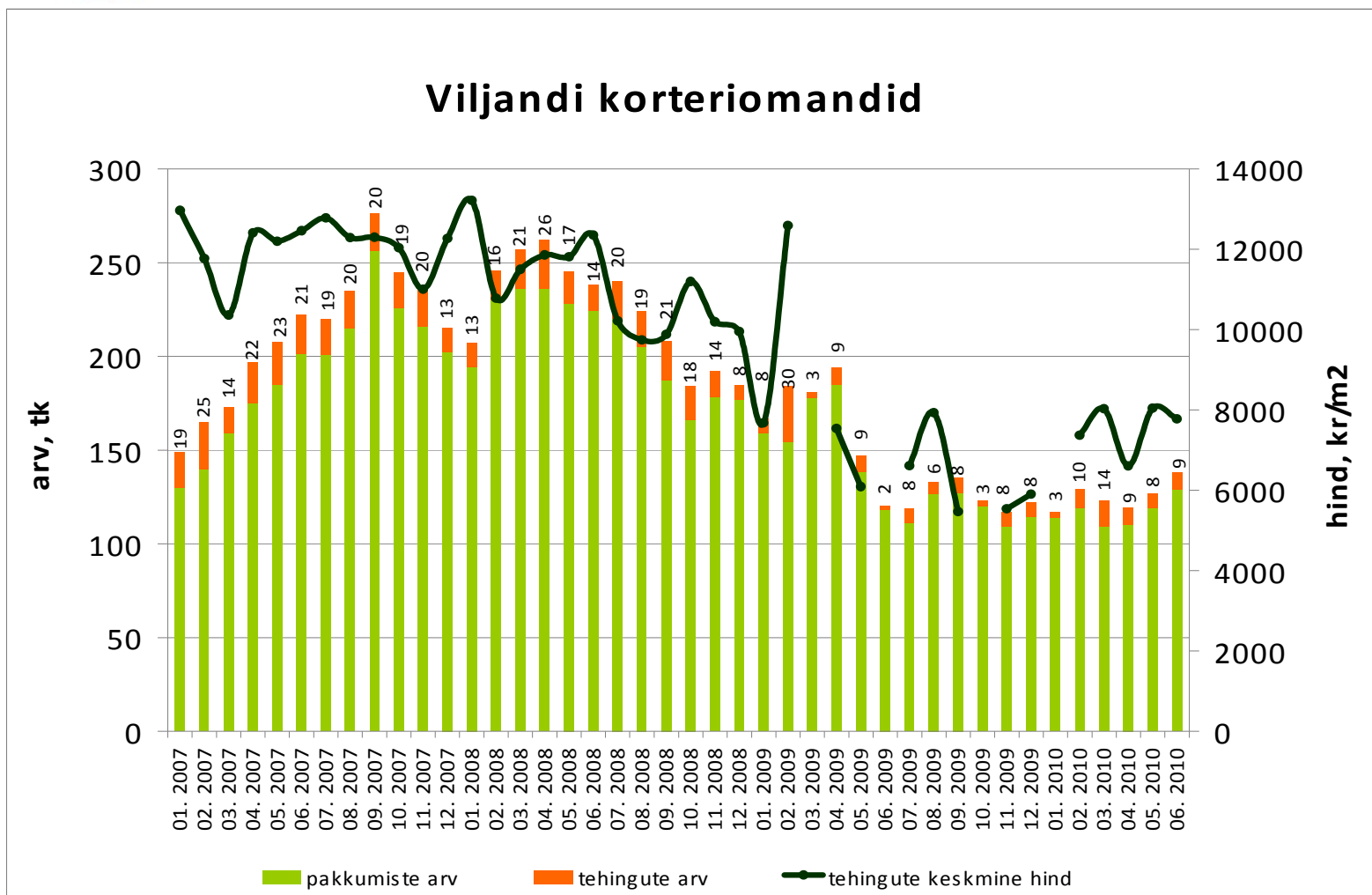
Tehinguhind on muutunud võrreldes :
 -hinnatipuga (detsember 2007 .a.) **-55%**
 -eelmise kuuga **+51,5%**

Rakvere korteriomandid



Allikad: Maa-amet, City24

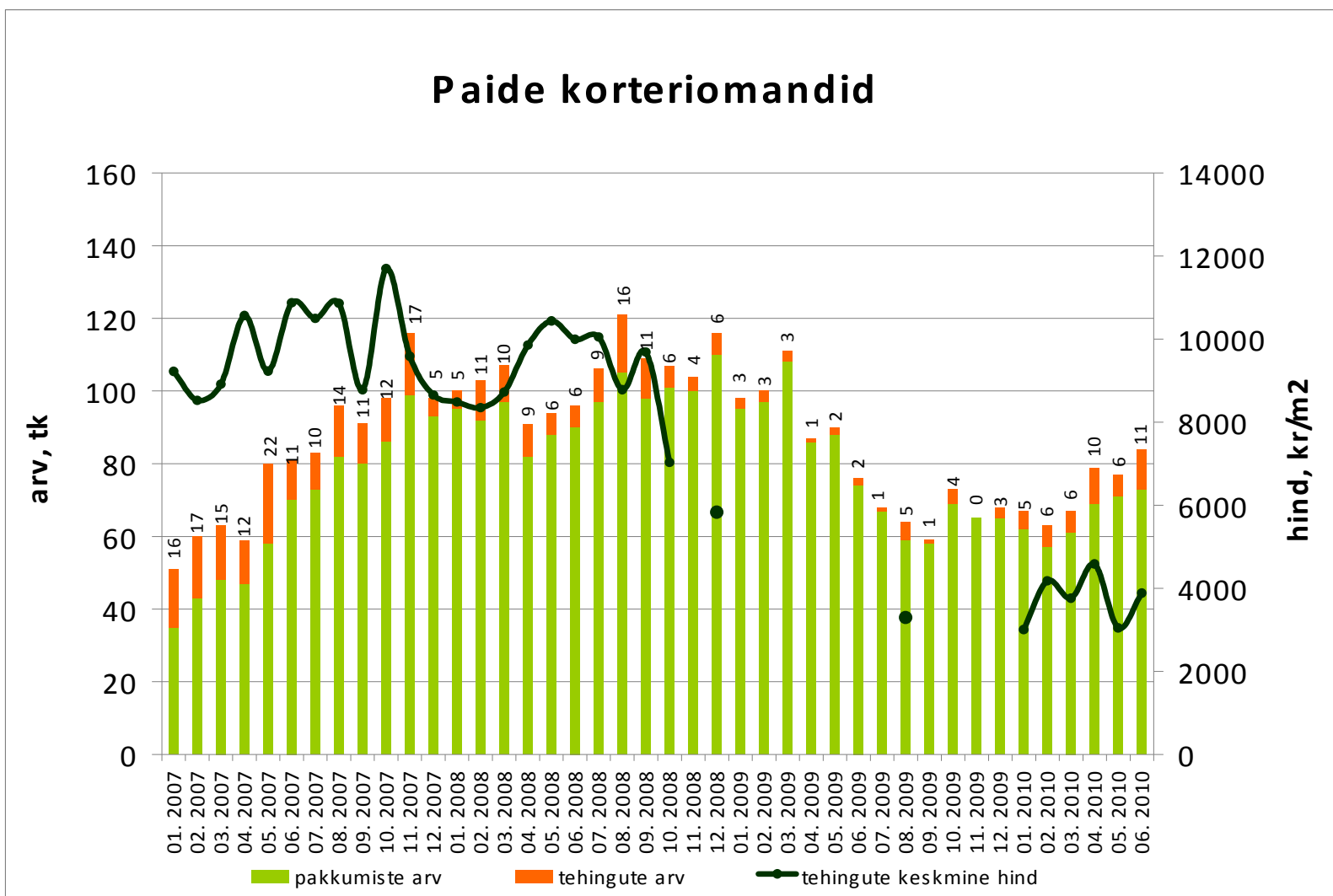
Tehinguhind on muutunud võrreldes :
 -hinnatipuga (jaanuar 2008 .a.) **-41%**
 -eelmise kuuga **+3,3%**



Allikad: Maa-amet, City24

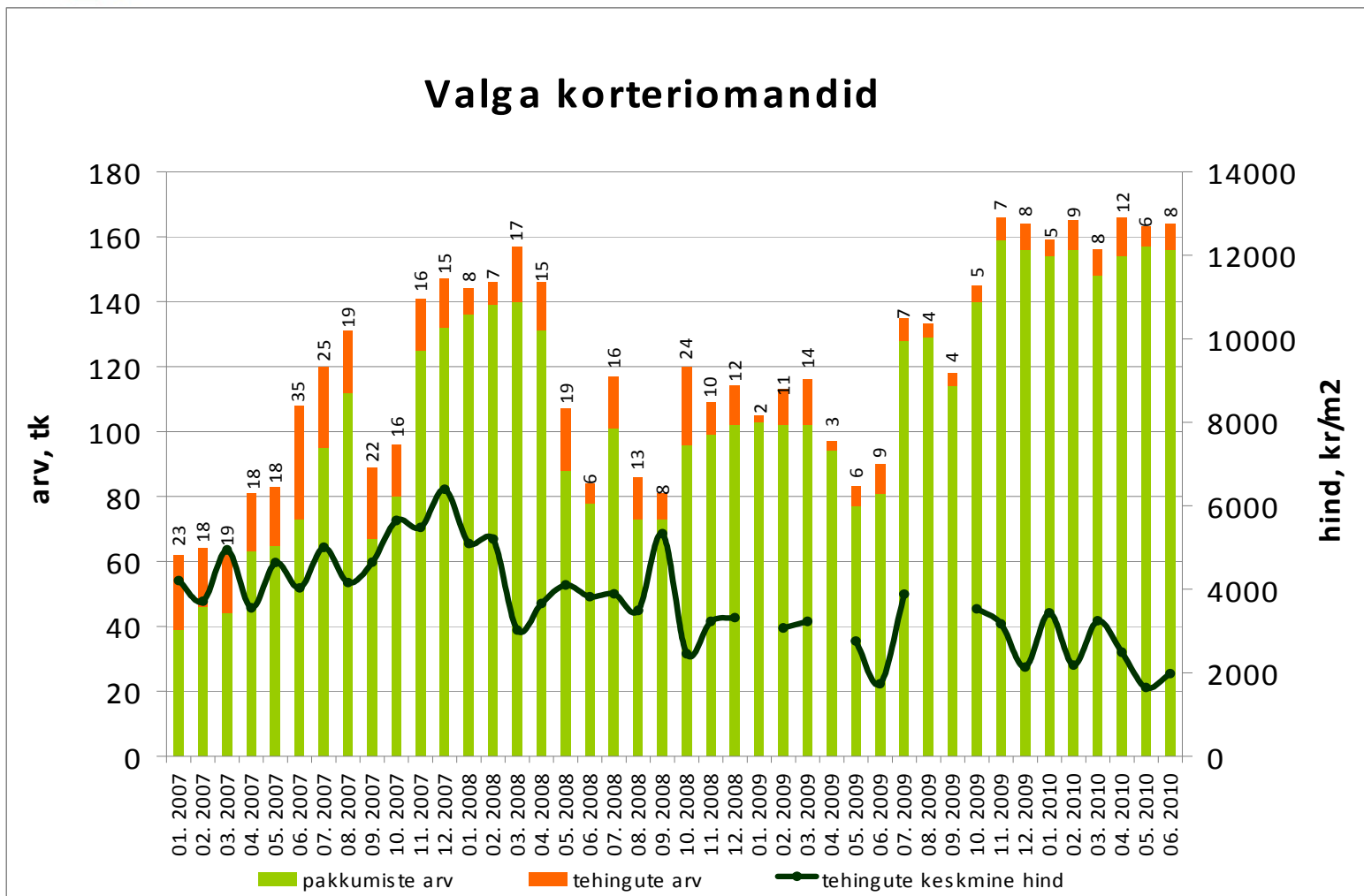
Tehinguhind on muutunud võrreldes :
 -hinnatipuga (oktoober 2007 .a.) **-67%**
 -eelmise kuuga **+27,7%**

Paide korteriomandid



Allikad: Maa-amet, City24

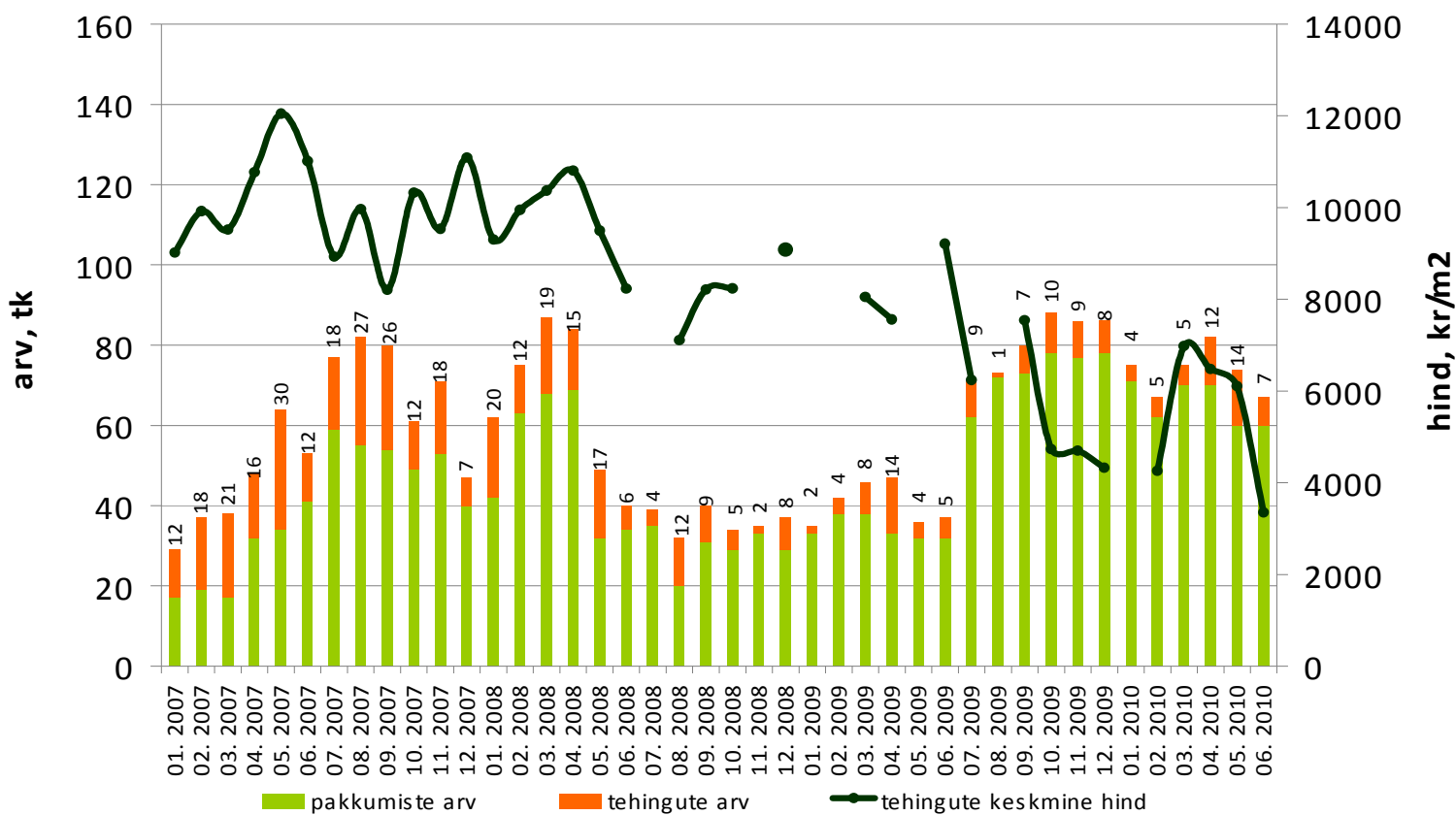
Tehinguhind on muutunud võrreldes :
 -hinnatipuga (detsember 2007 .a.) **-69%**
 -eelmise kuuga **+20,5%**



Allikad: Maa-amet, City24

Tehinguhind on muutunud võrreldes :
 -hinnatipuga (mai 2007 .a.) **-72%**
 -eelmise kuuga **-45,1%**

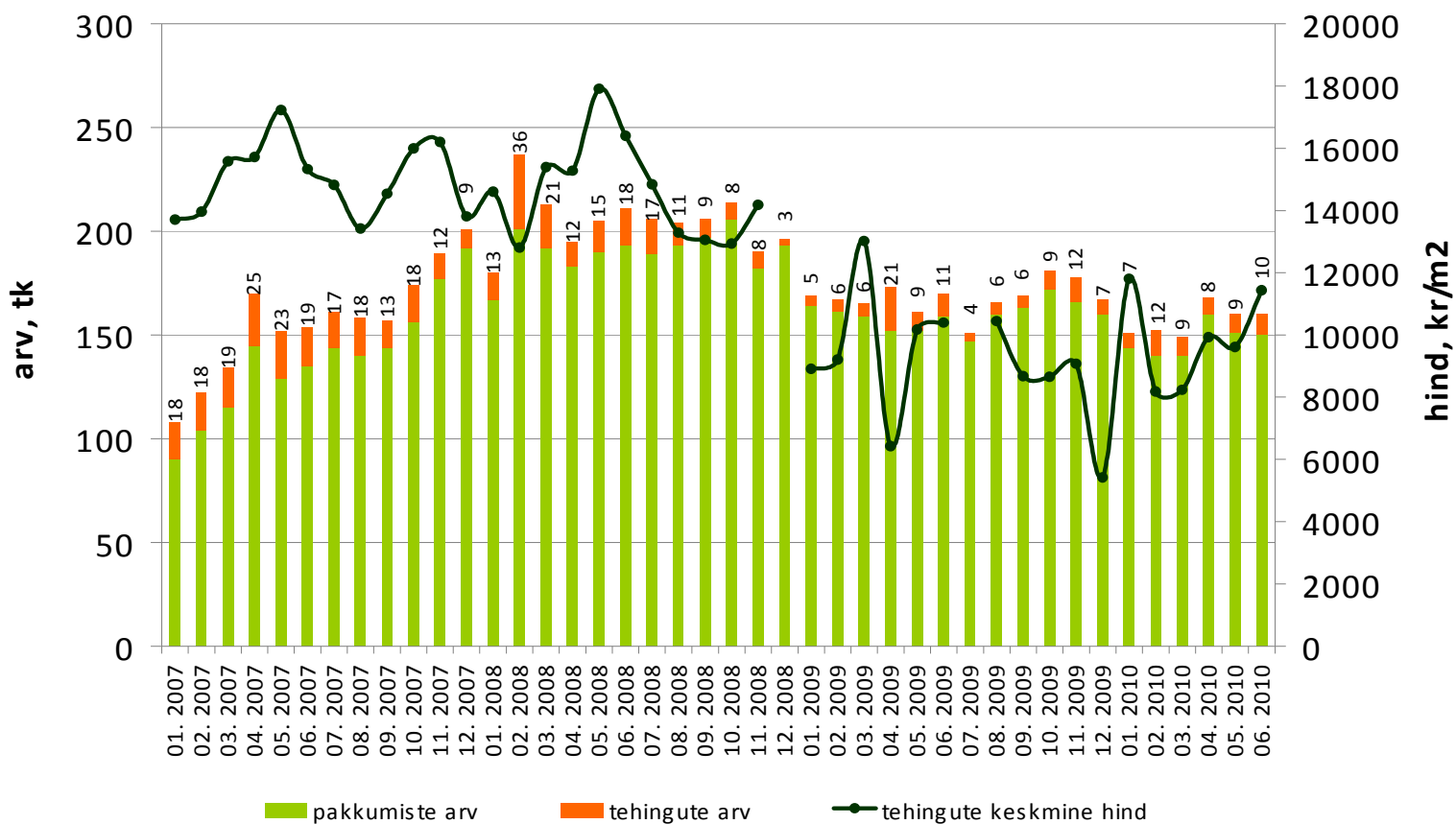
Võru korteriomandid



Allikad: Maa-amet, City24

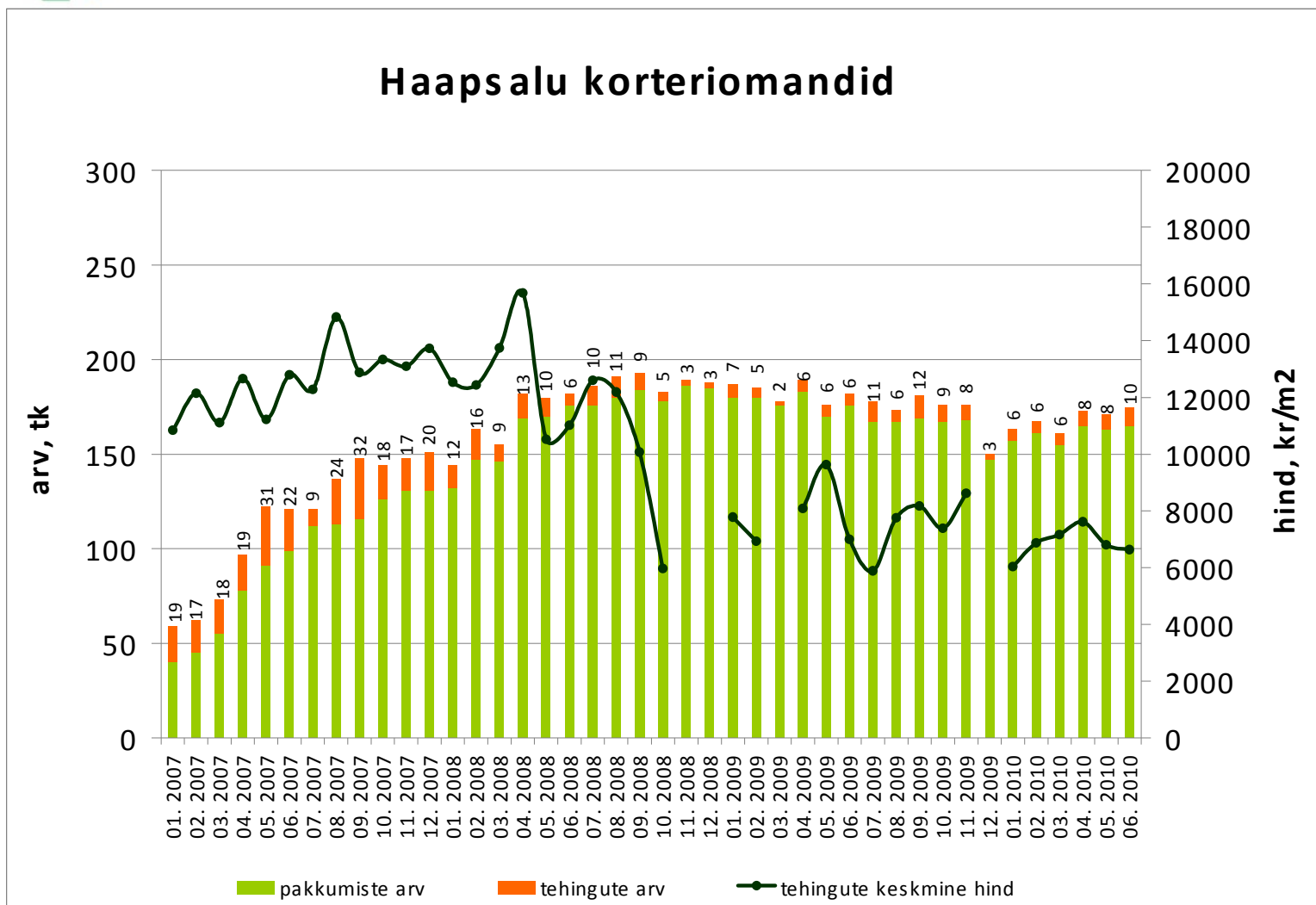
Tehinguhind on muutunud võrreldes :
 -hinnatipuga (mai 2008 .a.) **-36%**
 -eelmise kuuga **+18,9%**

Kuessaare korteriomandid



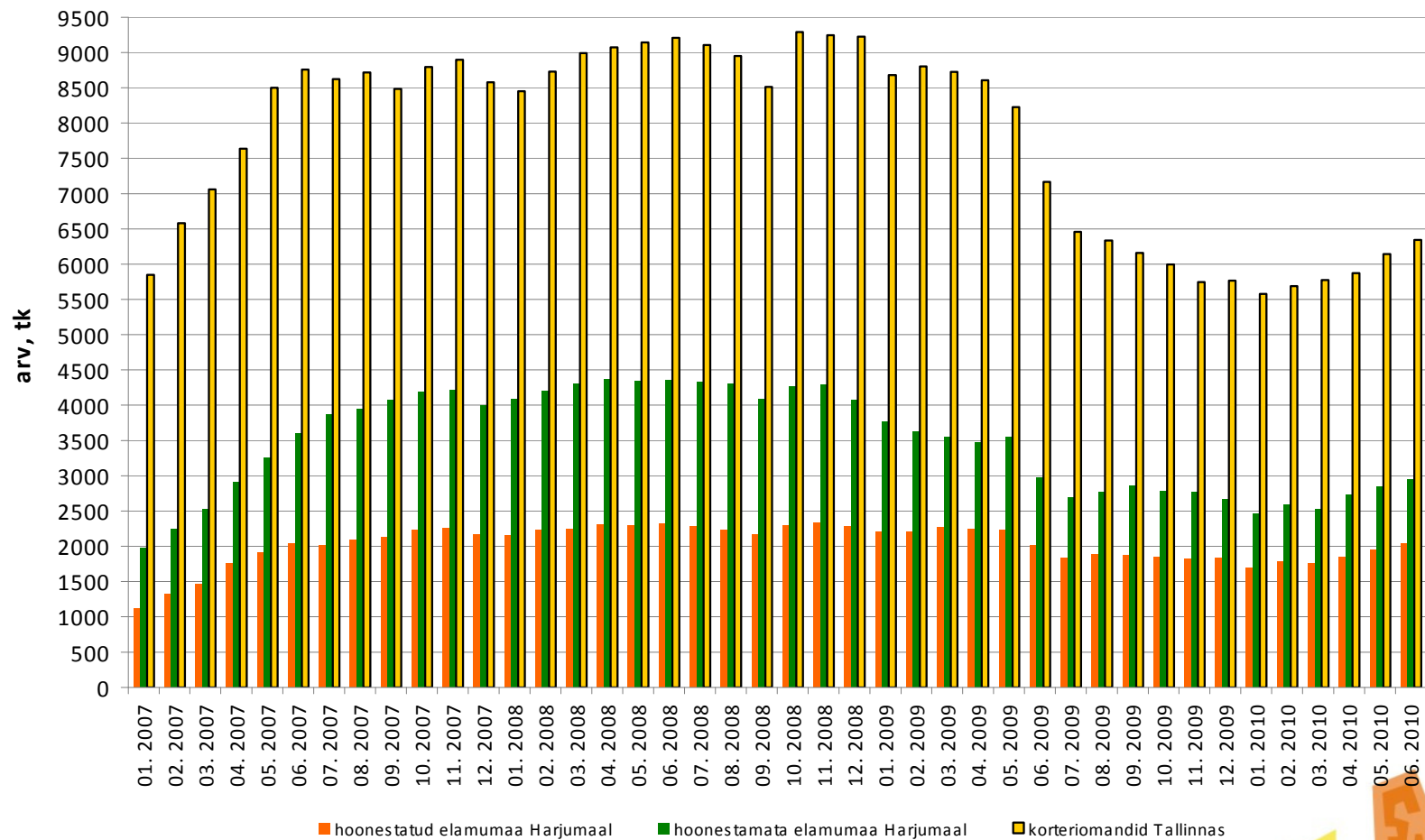
Allikad: Maa-amet, City24

Tehinguhind on muutunud võrreldes :
-hinnatipuga (aprill 2008 .a.) **-58%**
-eelmise kuuga **-2,5%**



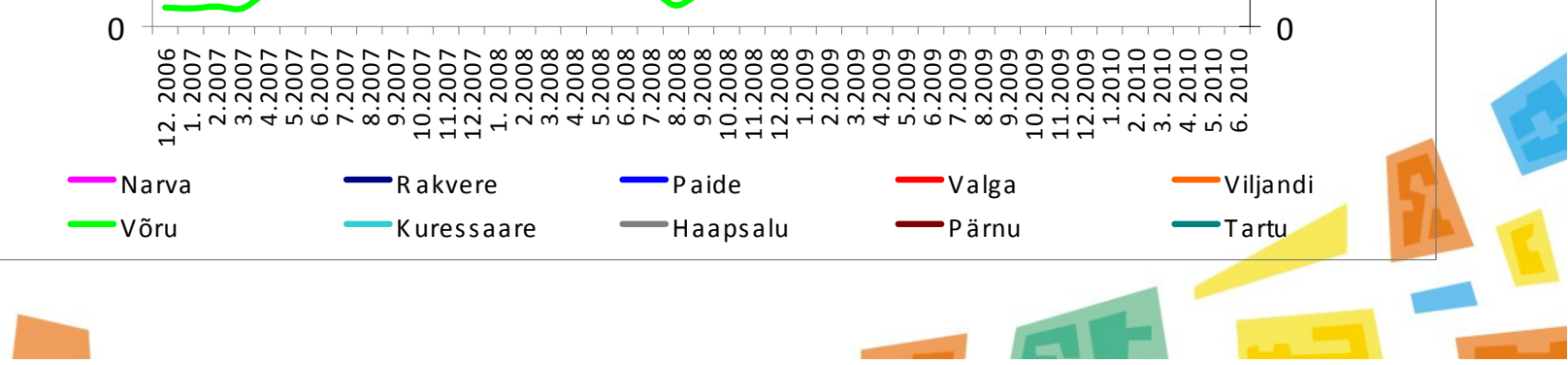
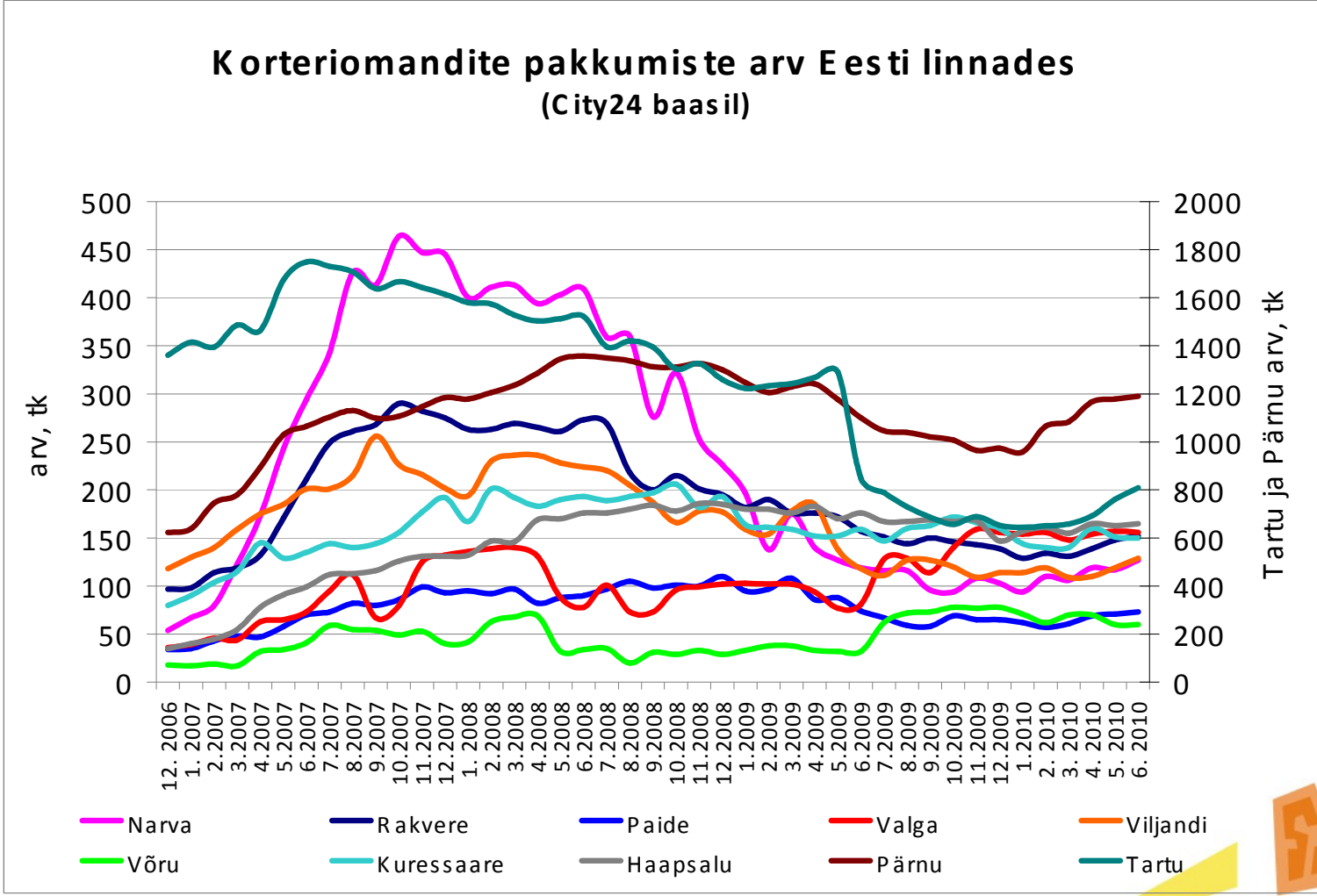
Allikad: Maa-amet, City24

Elukondliku kinnisvara pakkumiste arv



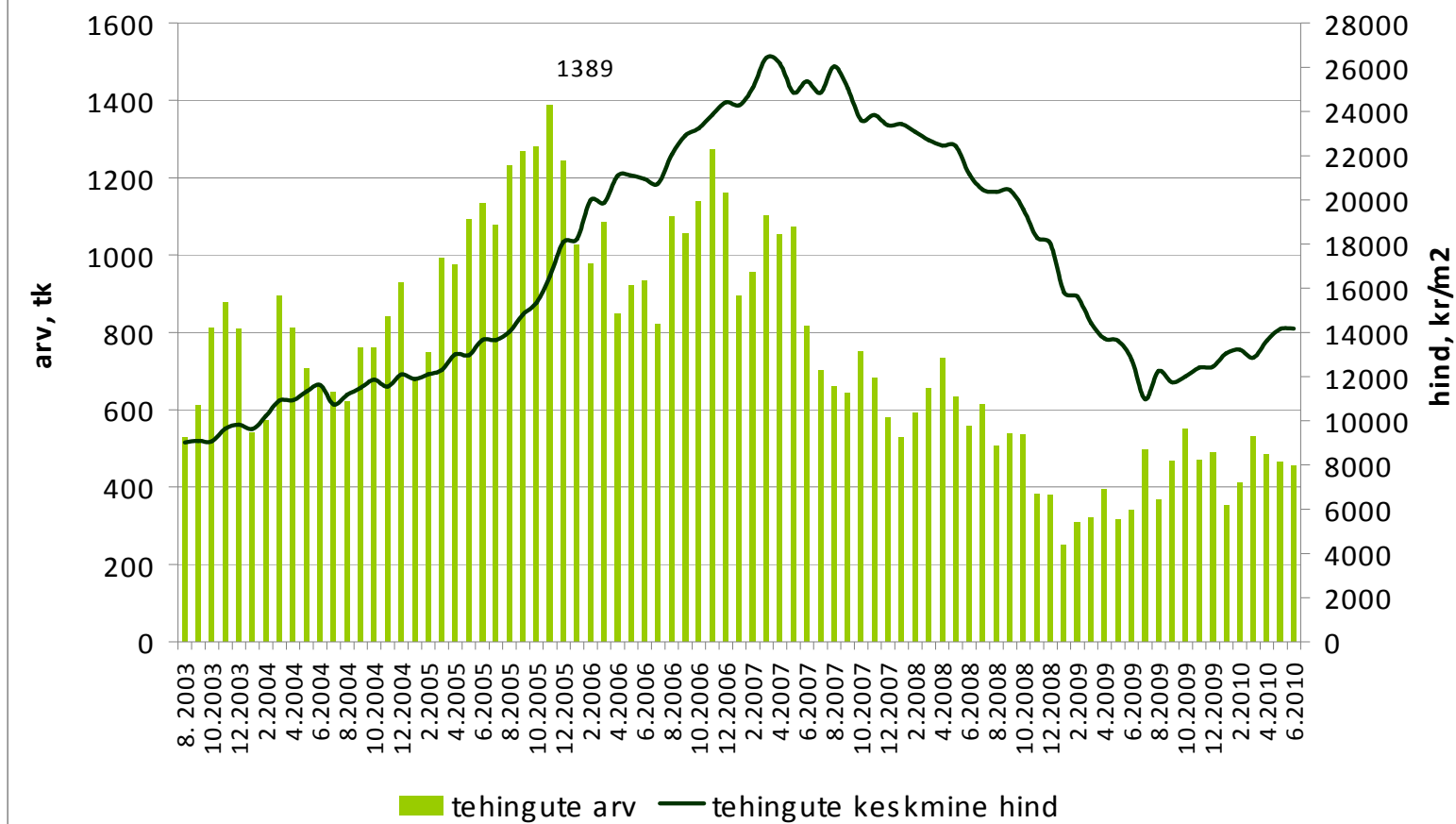


Korteriomandite pakkumiste arv Eesti linnades (City24 baasil)



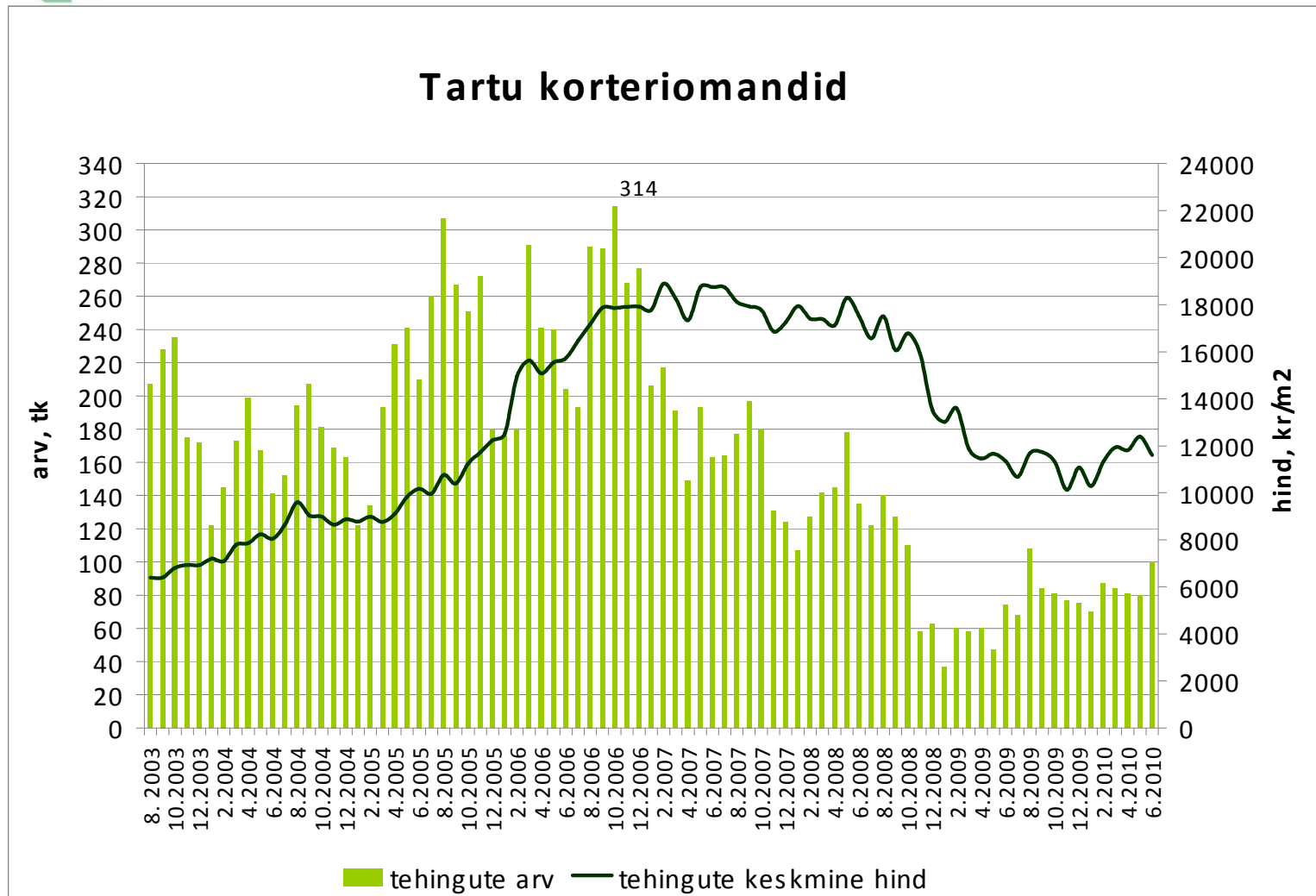
Tehinguhind on muutunud võrreldes :
 -hinnatipuga (märts 2007 .a.) **-46%**
 -eelmise kuuga **+0,1%**

Tallinna korteriomandid



Allikas: Maa-amet

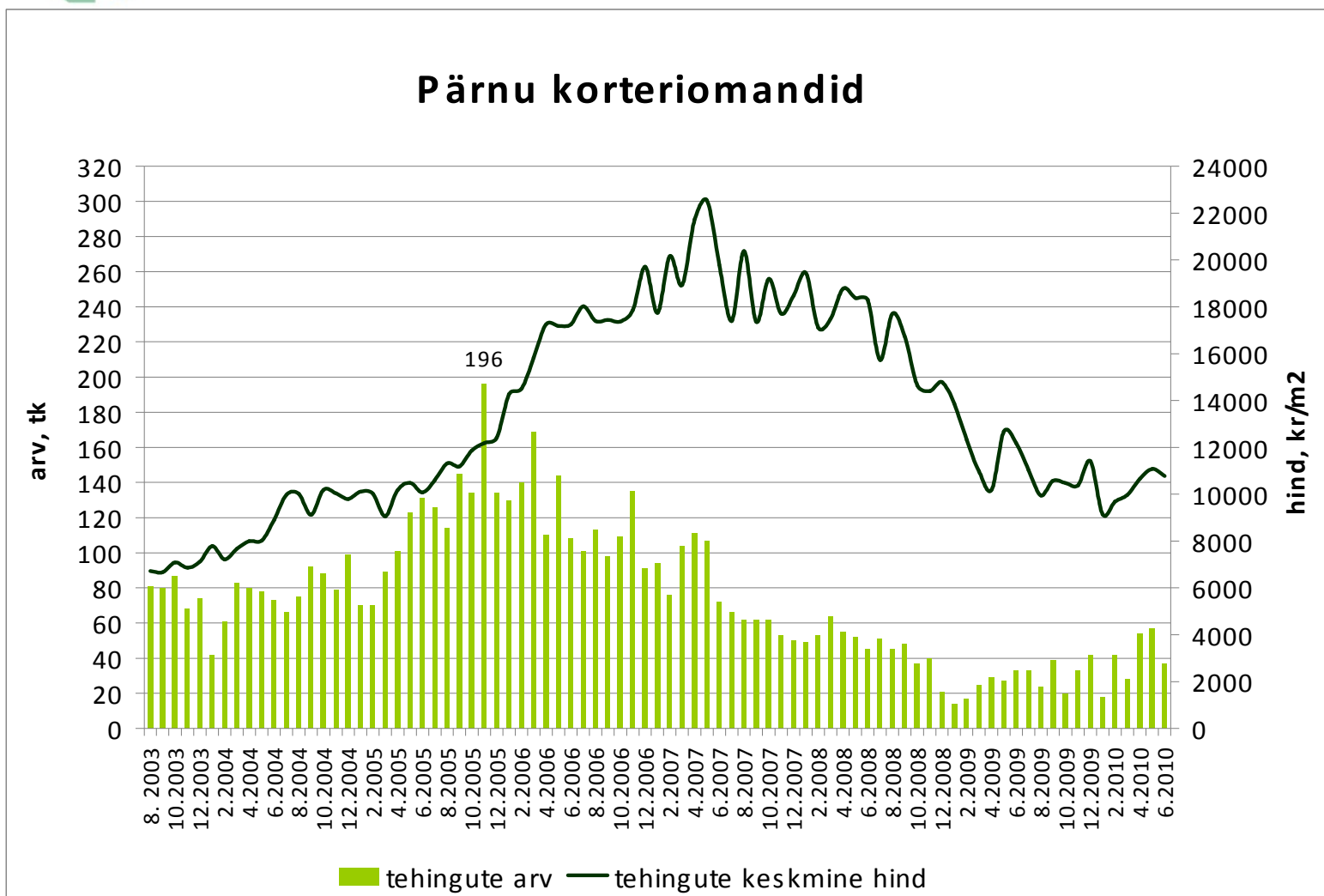
Tehinguhind on muutunud võrreldes :
 -hinnatipuga (veebruar 2007 .a.) **-39%**
 -eelmise kuuga **-6,3%**



Allikas: Maa-amet

Tehinguhind on muutunud võrreldes :
 -hinnatipuga (mai 2007 .a.) **-52%**
 -eelmise kuuga **-2,7%**

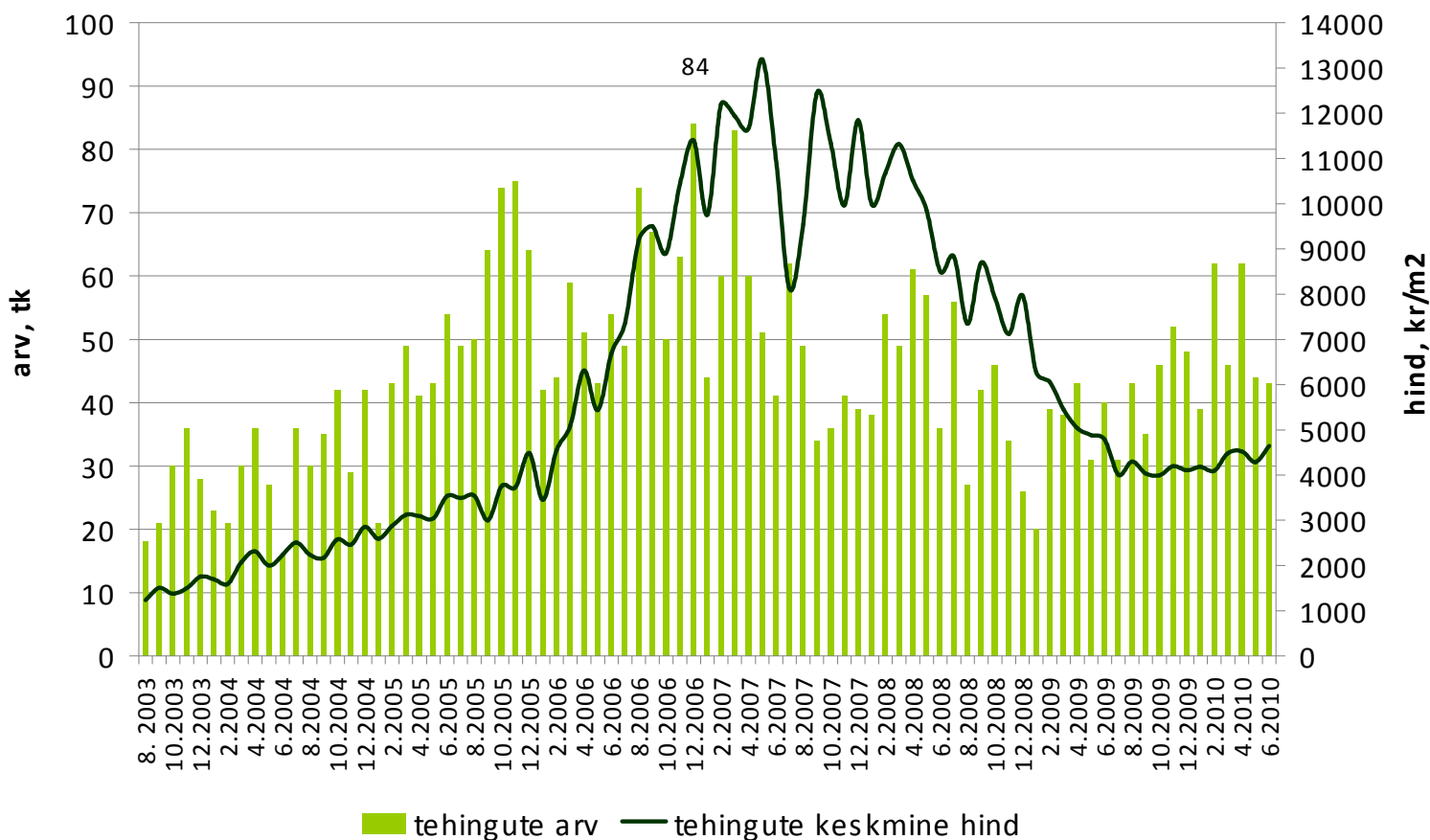
Pärnu korteriomandid



Allikas: Maa-amet

Tehinguhind on muutunud võrreldes :
 - hinnatipuga (mai 2007 .a.) **-65%**
 - eelmise kuuga **+8,4%**

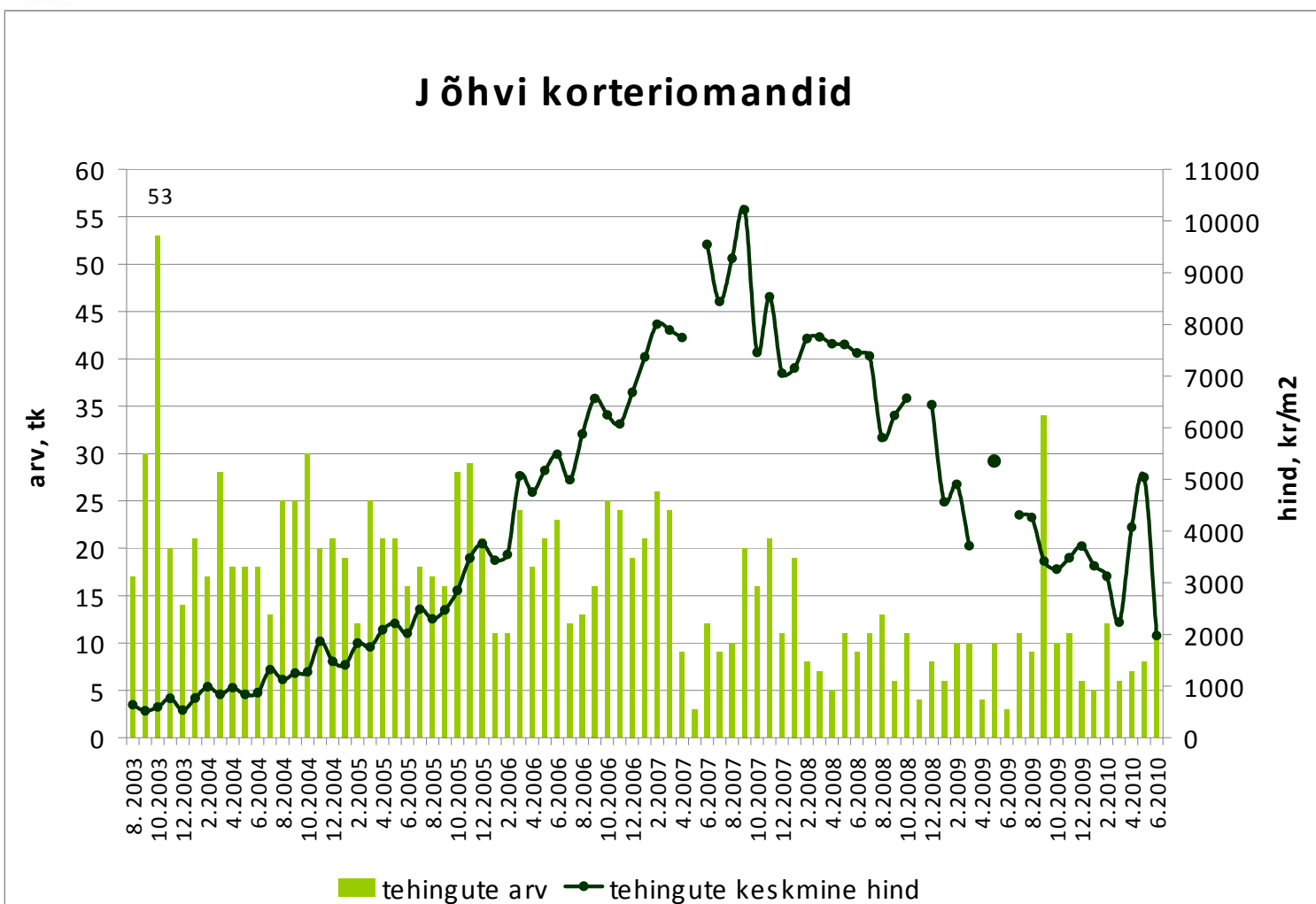
Narva korteriomandid



Allikas: Maa-amet

Tehinguhind on muutunud võrreldes :
 - hinnatipuga (september 2007.a.) **-81%**
 - eelmise kuuga **-60,8%**

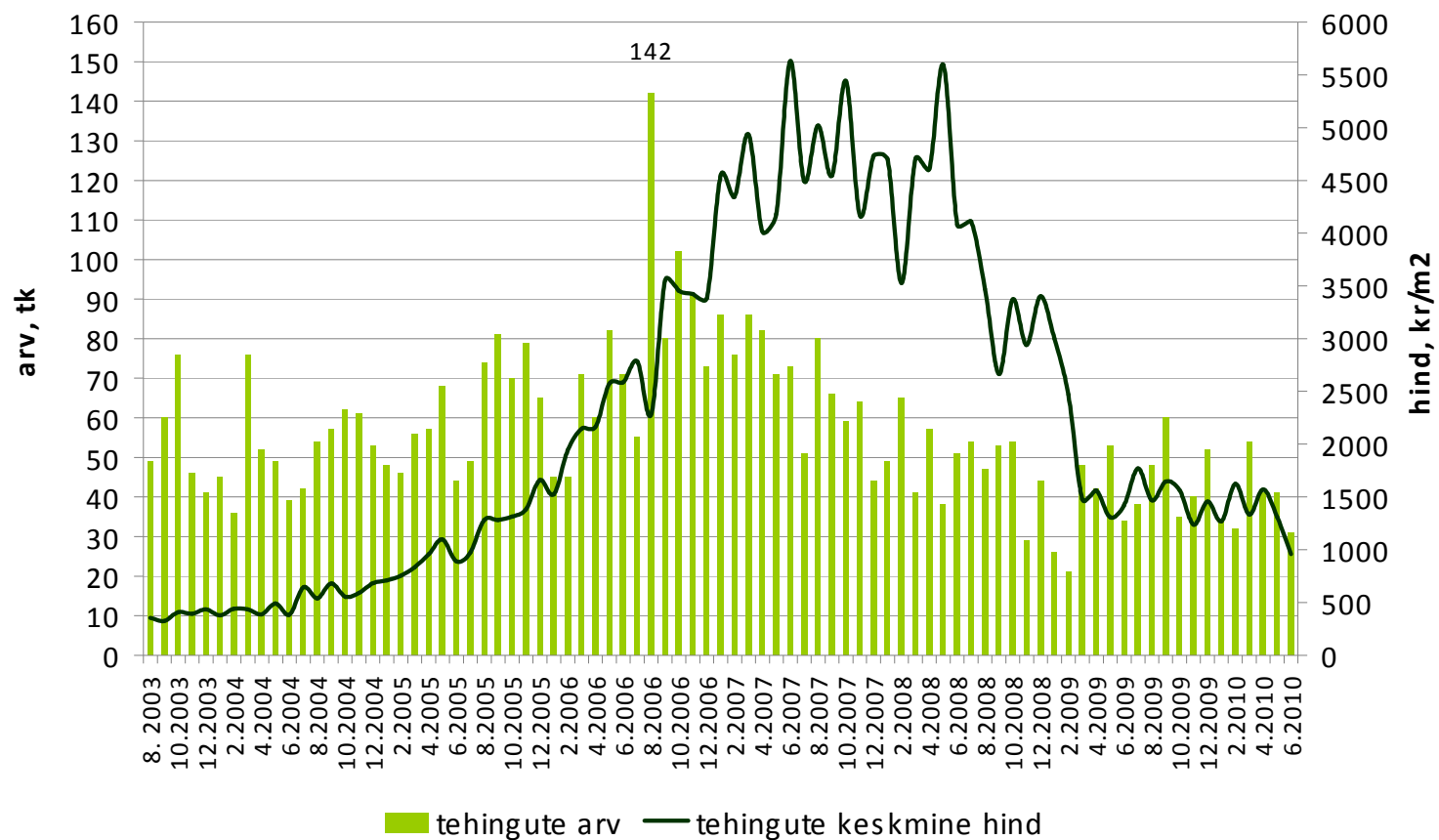
Jõhvi korteriomandid



Allikas: Maa-amet

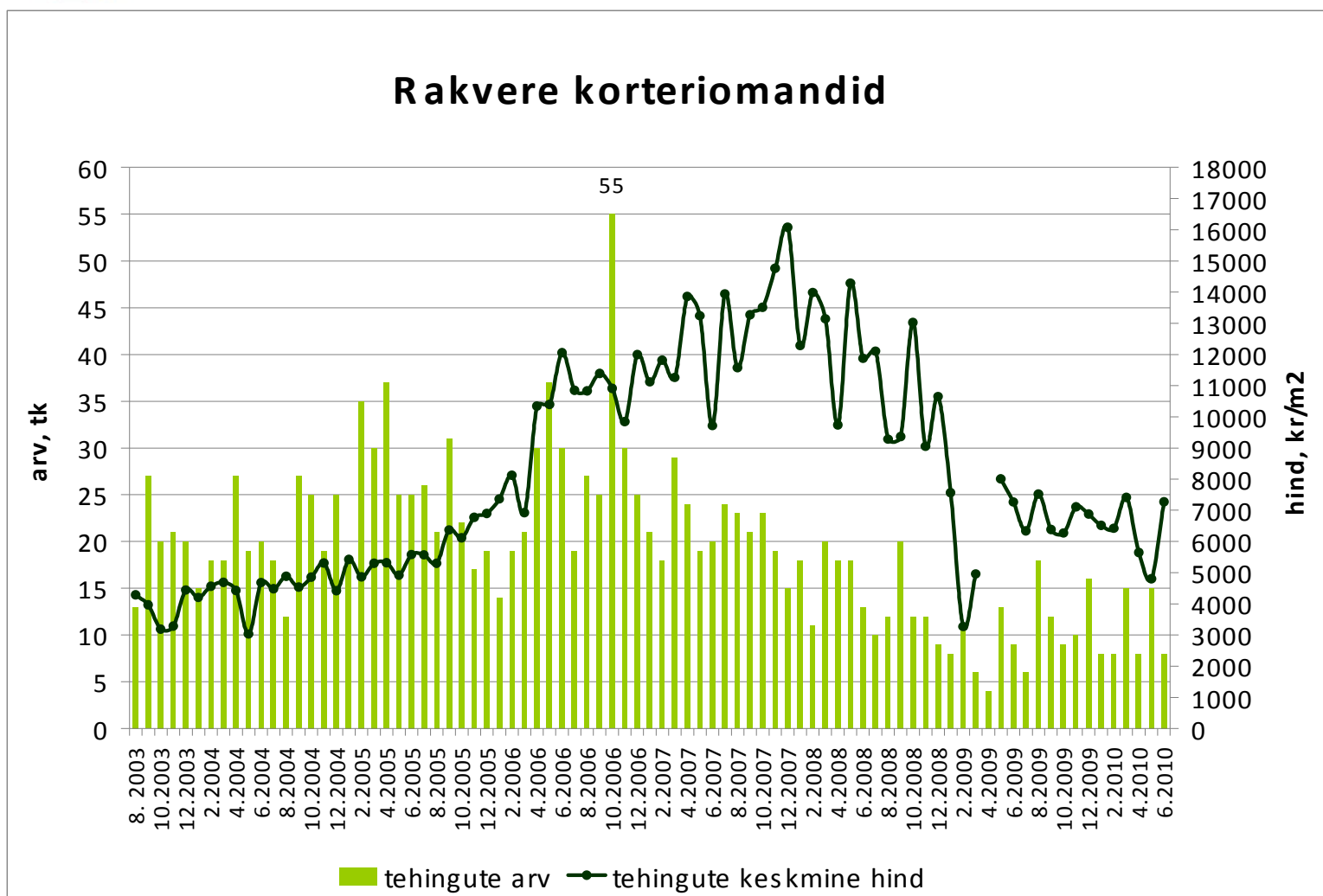
Tehinguhind on muutunud võrreldes :
 -hinnatipuga (juuni 2007 .a.) **-83%**
 -eelmise kuuga **-26,6%**

Kohtla-Järve korteriomandid



Allikas: Maa-amet

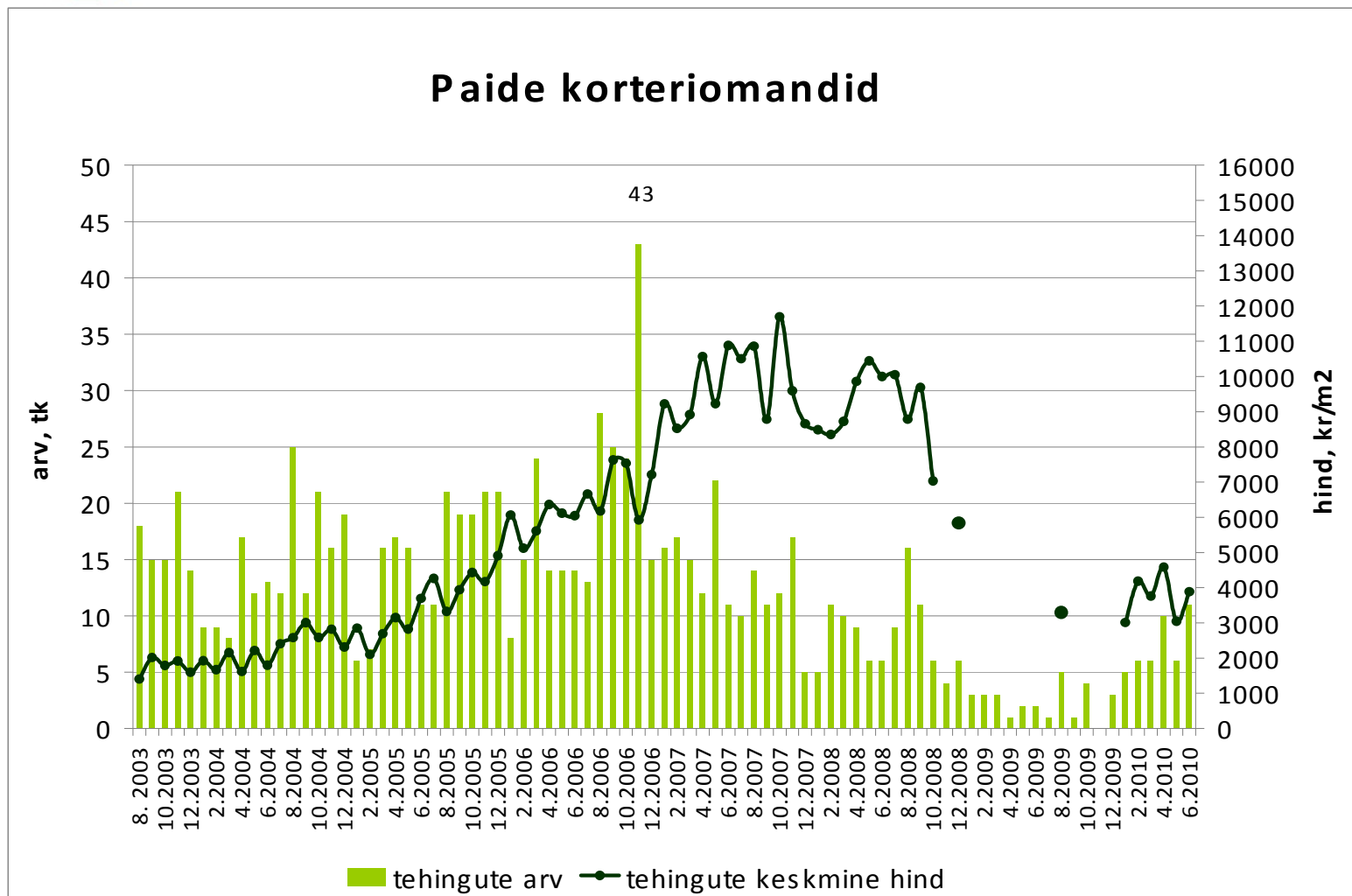
Tehinguhind on muutunud võrreldes :
 -hinnatipuga (detsember 2007 .a.) **-55%**
 -eelmise kuuga **+51,5%**



Allikas: Maa-amet

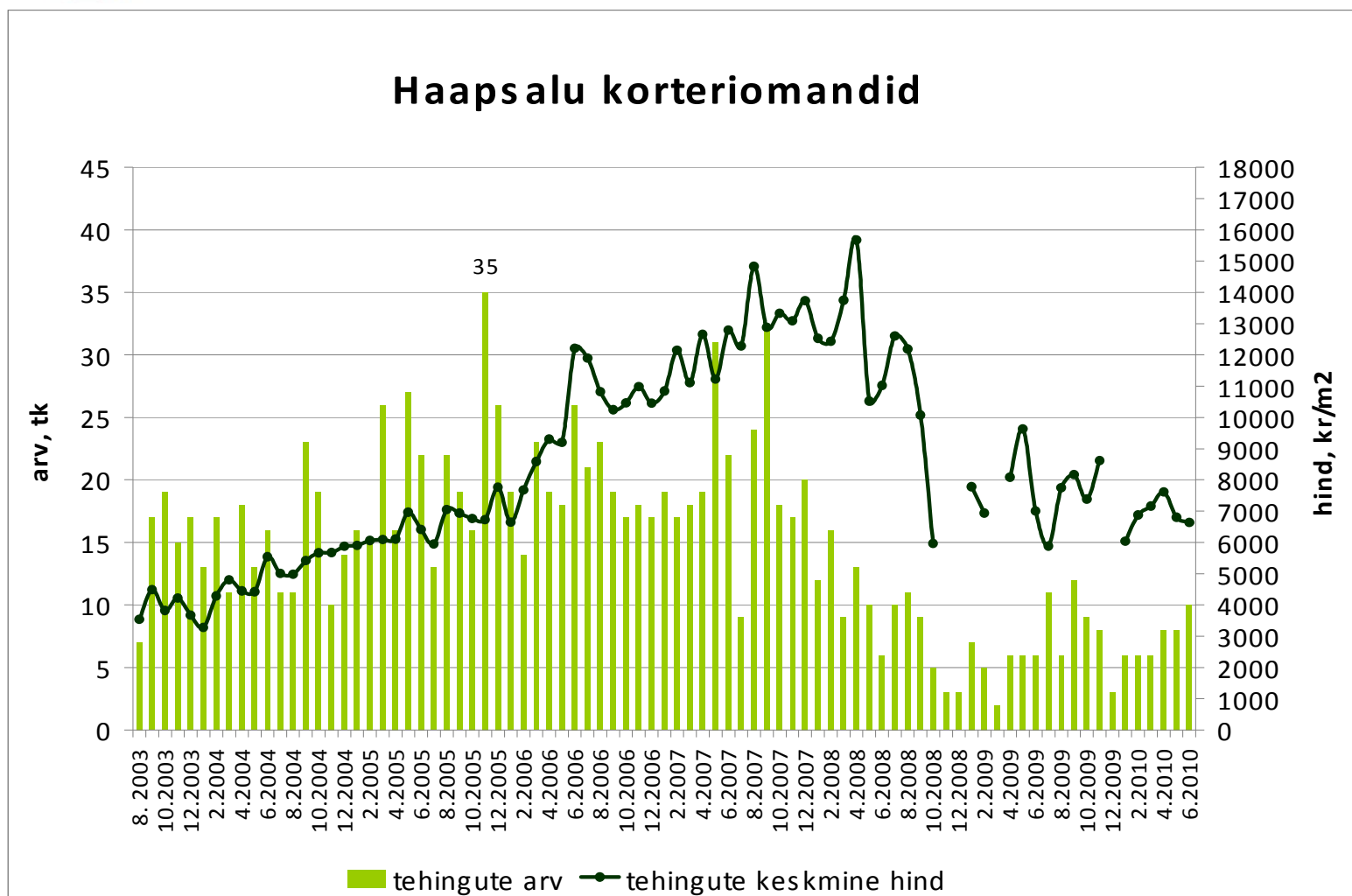
Tehinguhind on muutunud võrreldes :
 -hinnatipuga (oktoober 2007 .a.) **-67%**
 -eelmise kuuga **+27,7%**

Paide korteriomandid



Allikas: Maa-amet

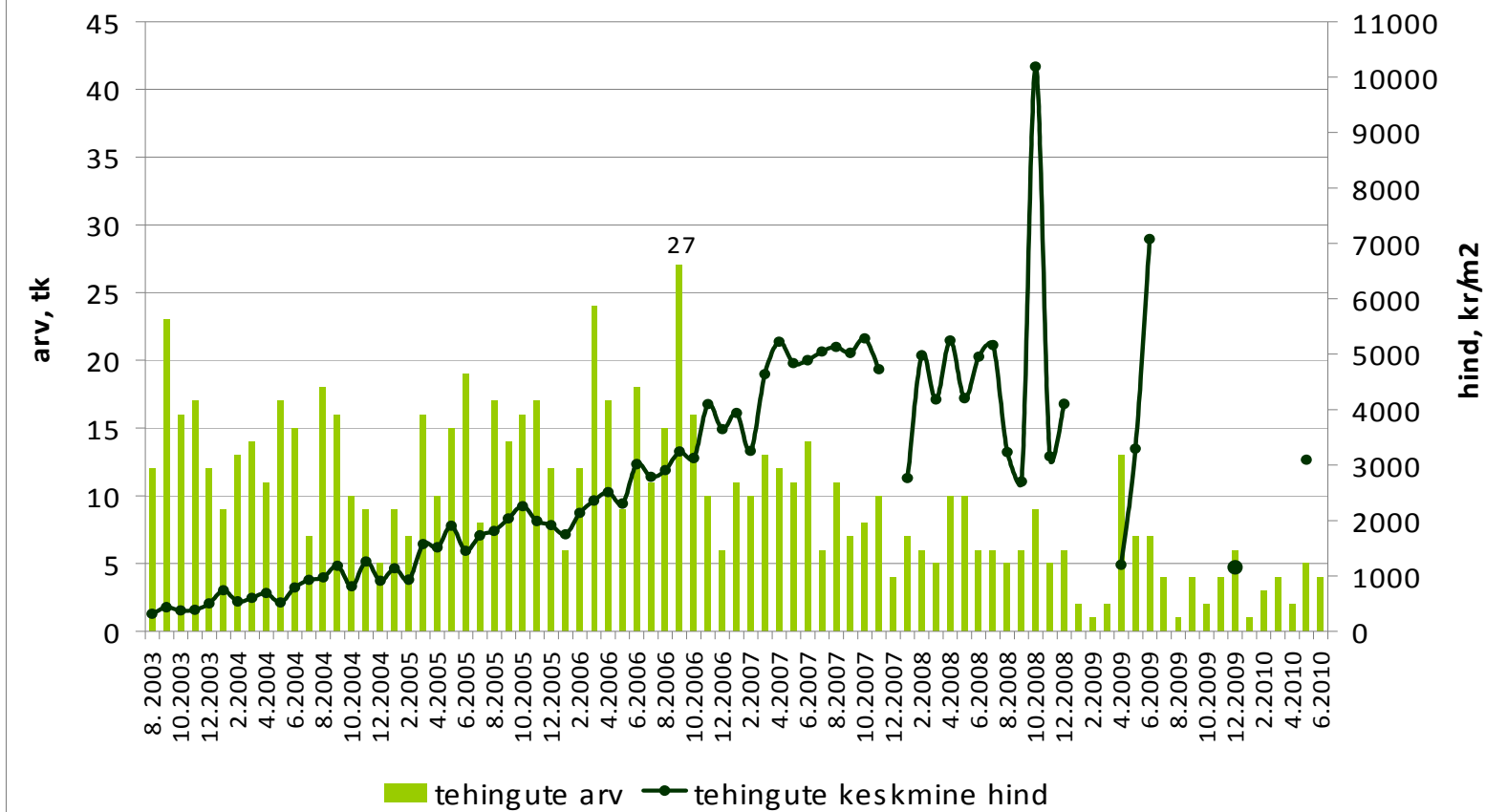
Tehinguhind on muutunud võrreldes :
 -hinnatipuga (aprill 2008 .a.) **-58%**
 -eelmise kuuga **-2,5%**



Allikas: Maa-amet

Tehinguhind on muutunud võrreldes :
 - hinnatipuga (oktoober 2008 .a.): ametlik hinnainfo puudub
 - eelmise kuuga: ametlik hinnainfo puudub

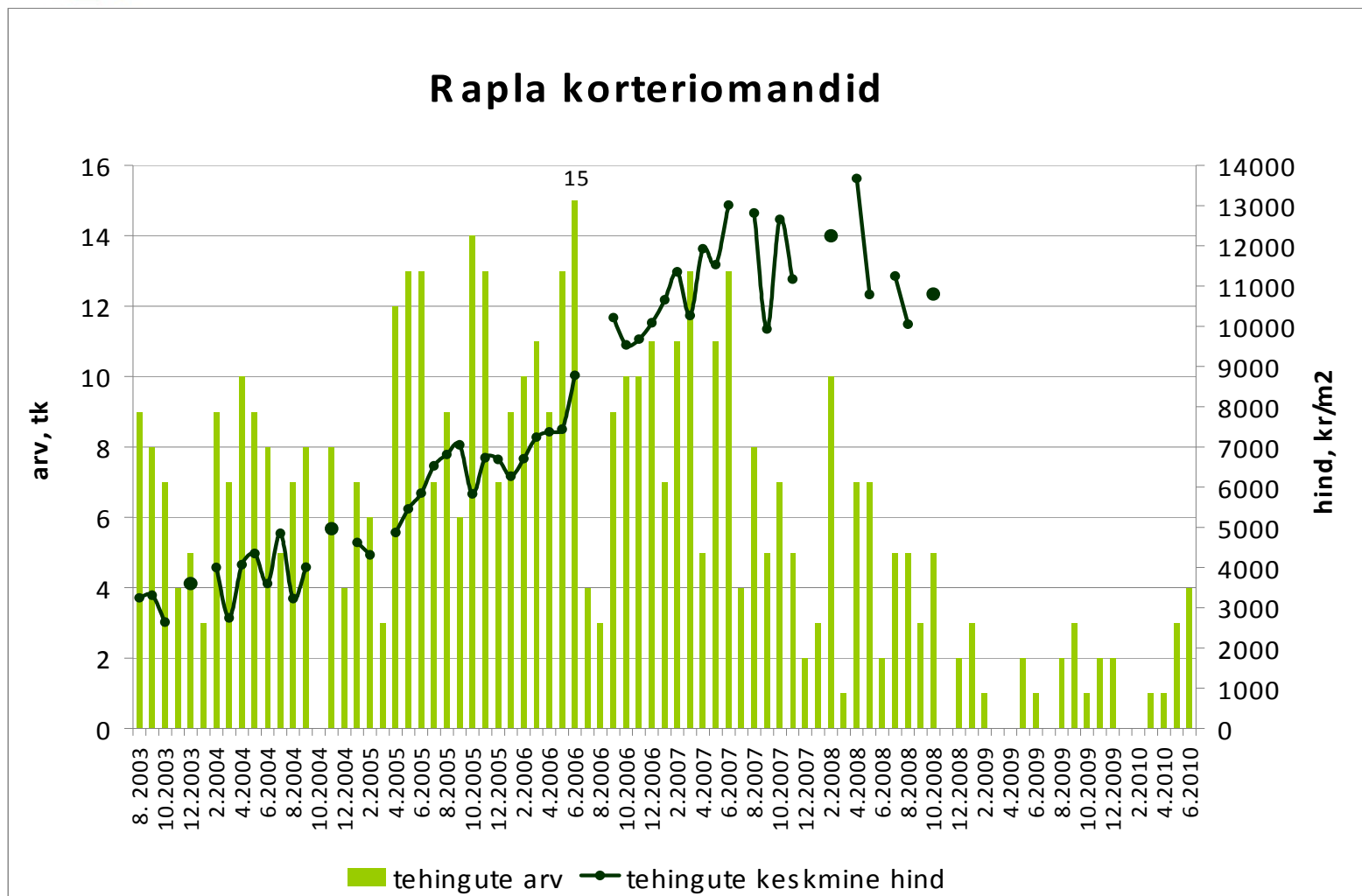
Jõgeva korteriomandid



Allikas: Maa-amet

* 2008-2009 järsud hinnatõusud on tingitud vabaturuvälistest tehingutest

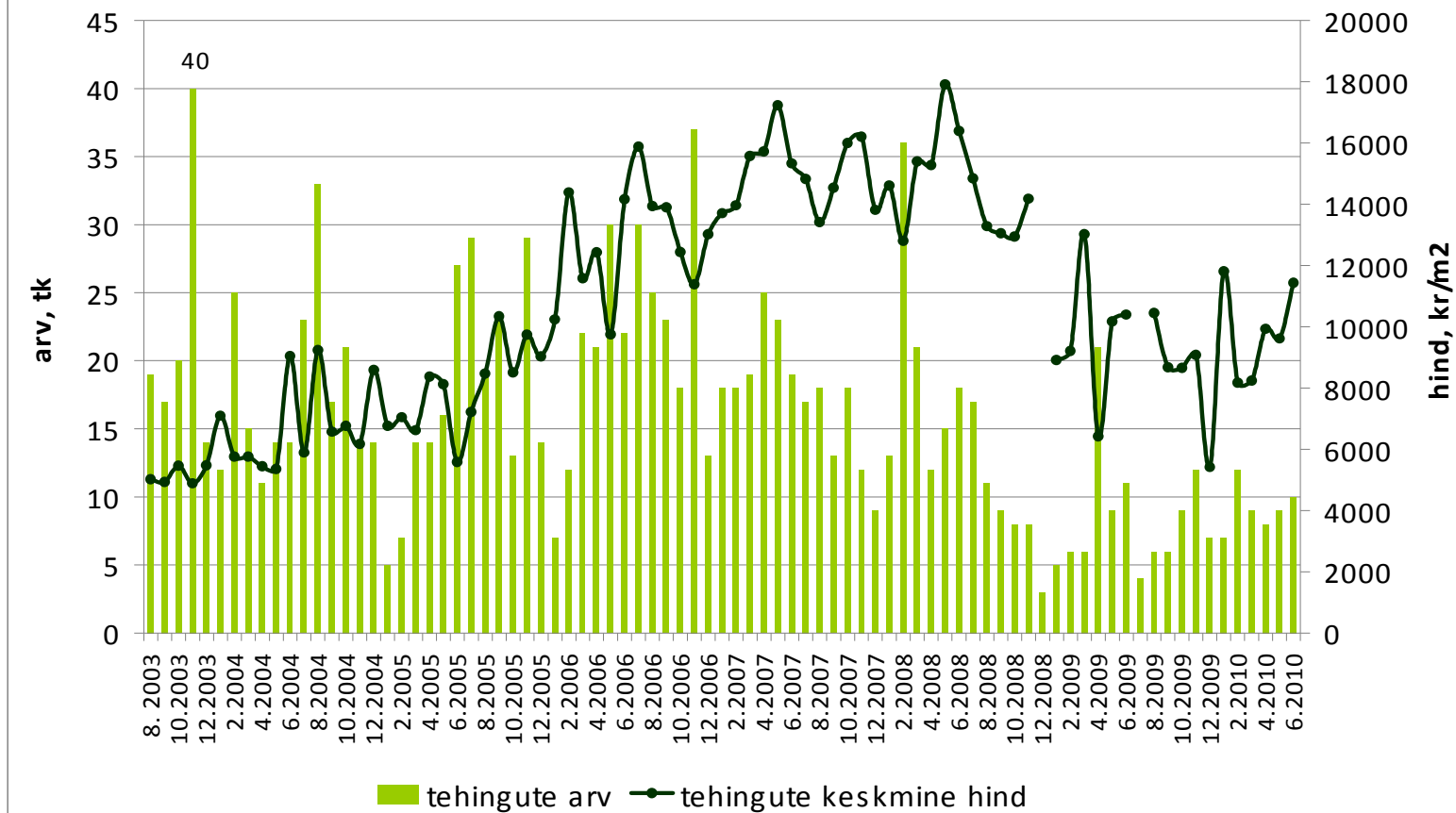
Tehinguhind on muutunud võrreldes :
 -hinnatipuga (aprill 2008 .a.): ametlik hinnainfo puudub
 -eelmise kuuga: ametlik hinnainfo puudub



Allikas: Maa-amet

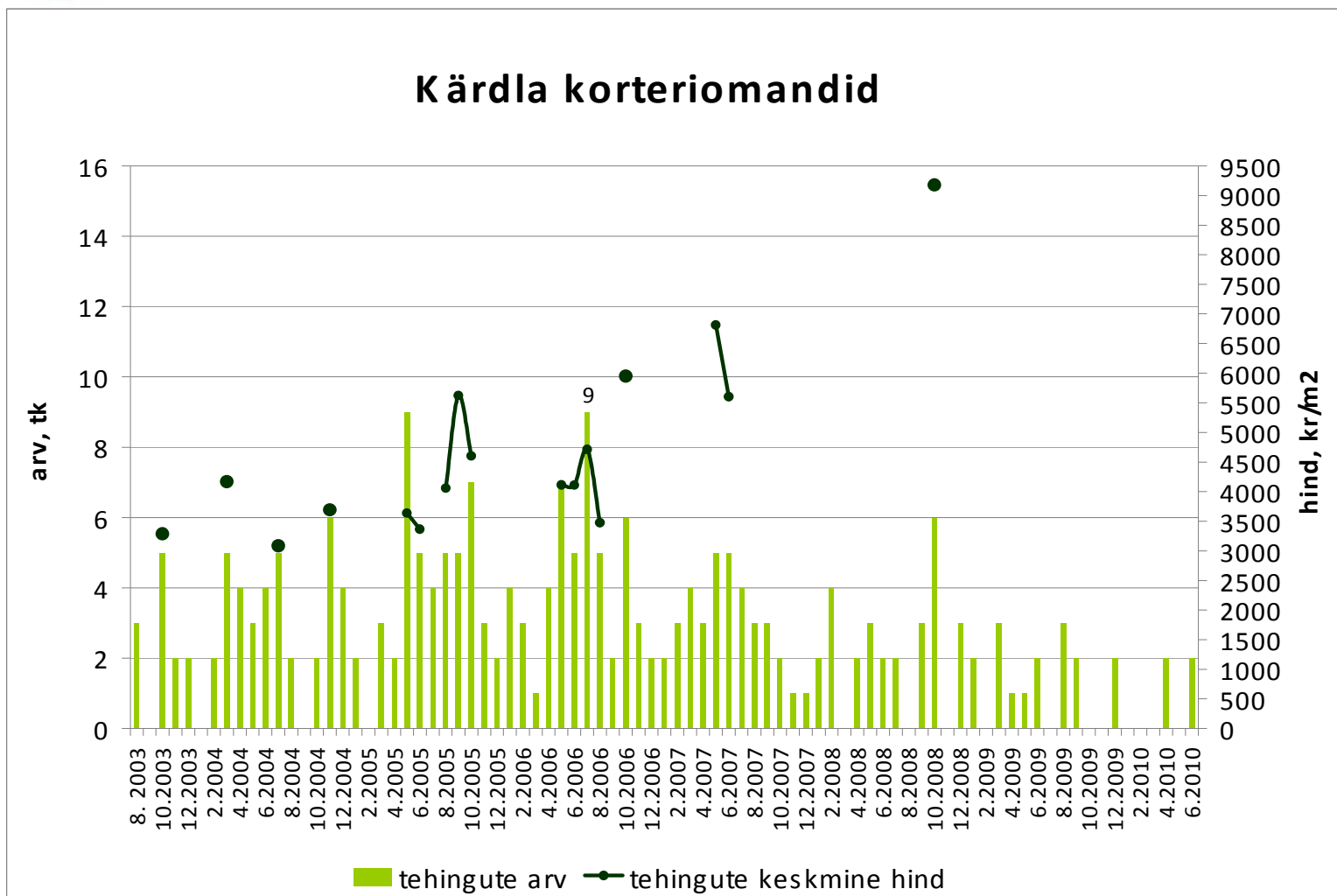
Tehinguhind on muutunud võrreldes :
 - hinnatipuga (mai 2008 .a.) **-36%**
 - eelmise kuuga **+18,9%**

Kuressaare korteriomandid



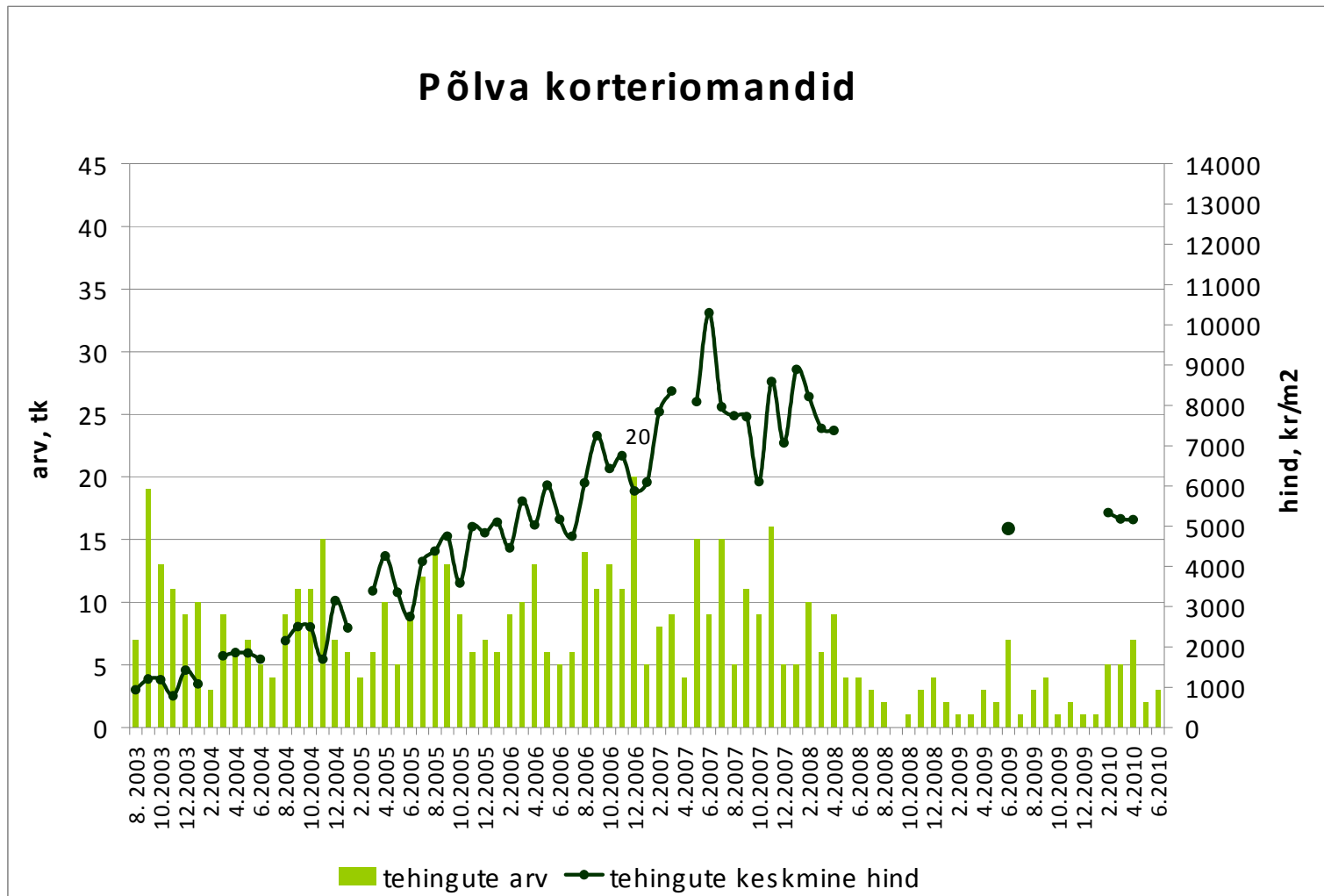
Allikas: Maa-amet

Tehinguhind on muutunud võrreldes :
 -hinnatipuga (oktoober 2008 .a.): ametlik hinnainfo puudu
 -eelmise kuuga: ametlik hinnainfo puudub



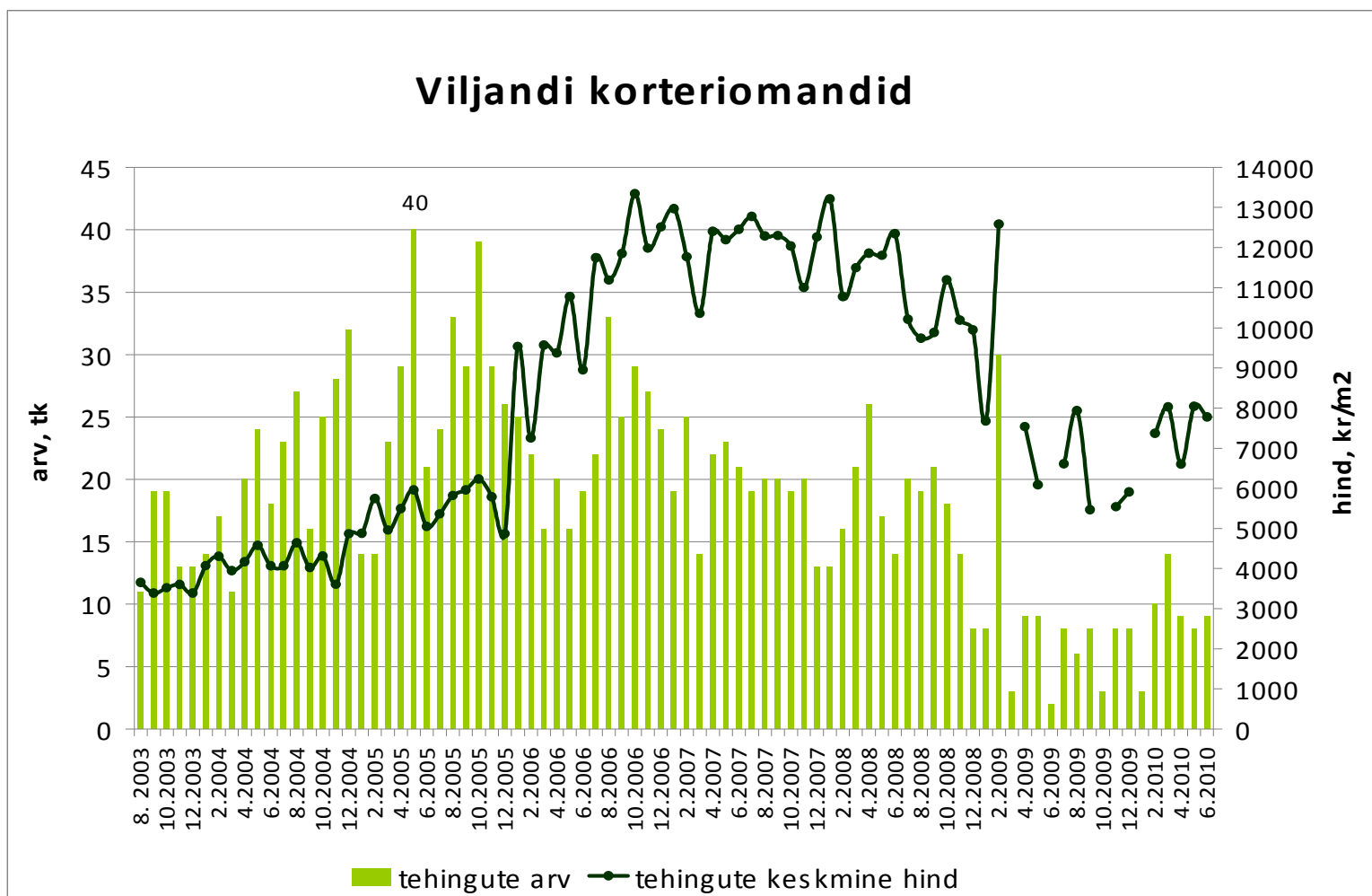
Allikas: Maa-amet

Tehinguhind on muutunud võrreldes :
 -hinnatipuga (juuni 2007 .a.) **-50%**
 -eelmise kuuga ametlik hinnainfo puudub



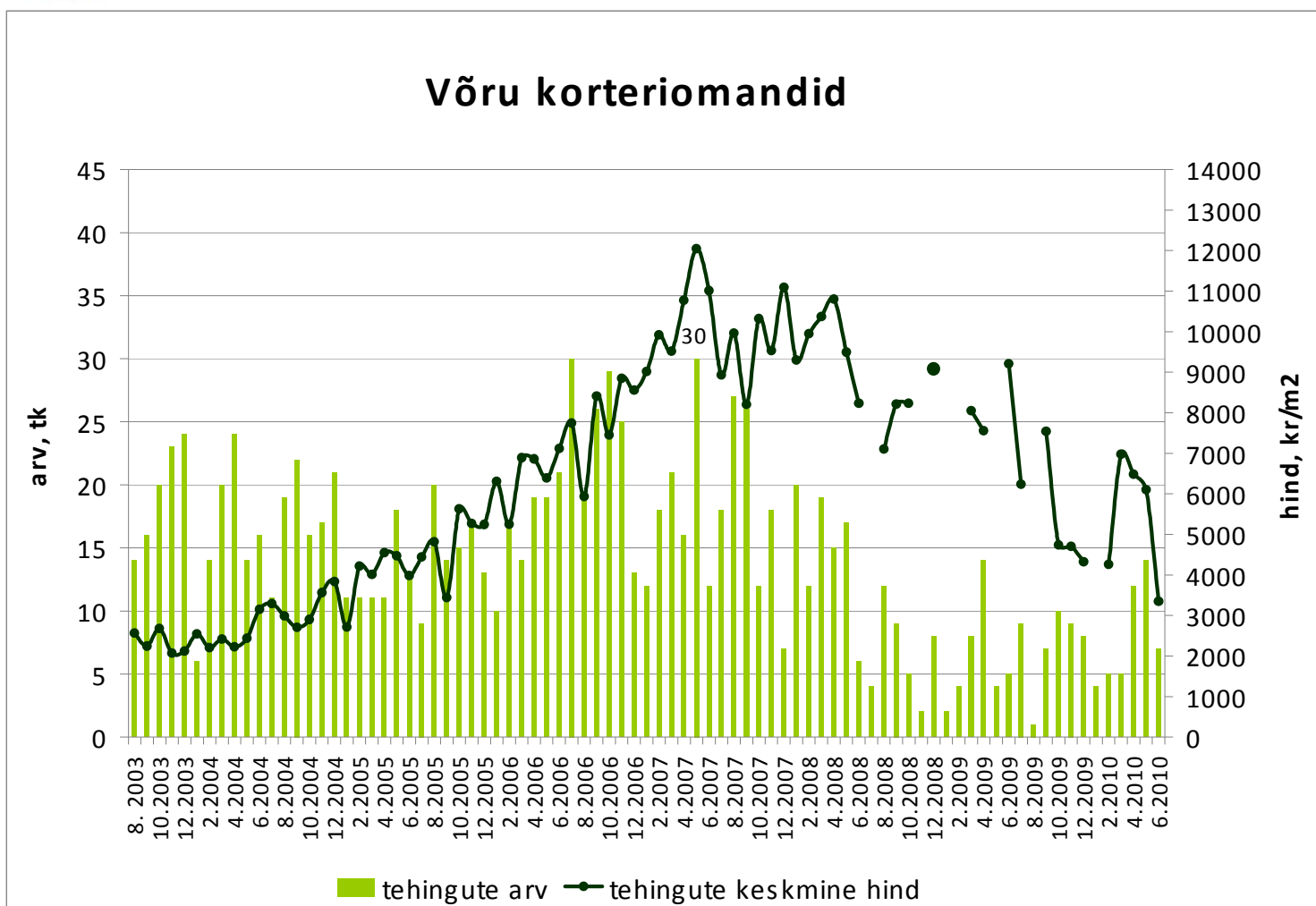
Allikas: Maa-amet

Tehinguhind on muutunud võrreldes :
 -hinnatipuga (jaanuar 2008 .a.) **-41%**
 -eelmise kuuga **-3,3%**



Allikas: Maa-amet

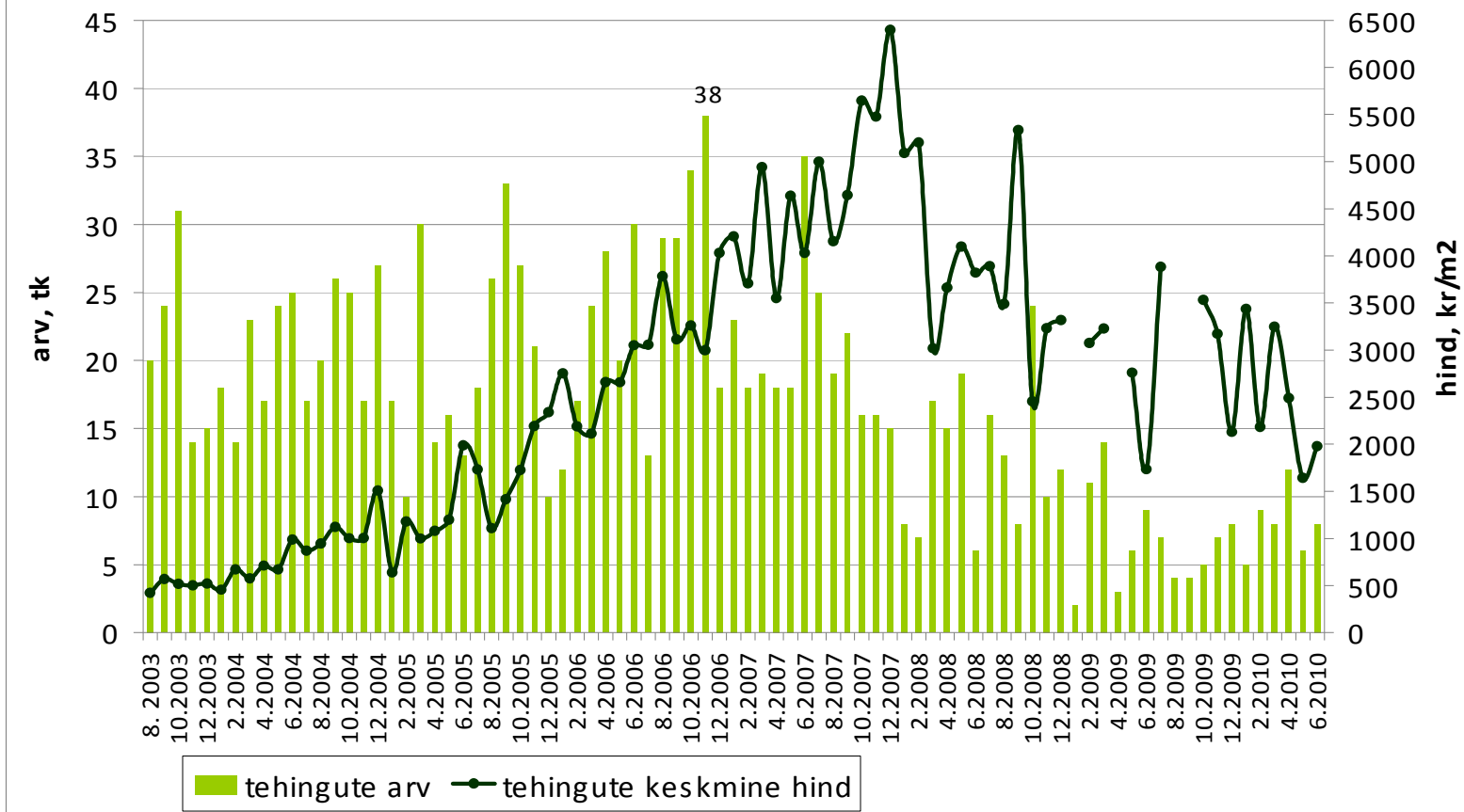
Tehinguhind on muutunud võrreldes :
 -hinnatipuga (mai 2007 .a.) **-72%**
 -eelmise kuuga **-45,1%**



Allikas: Maa-amet

Tehinguhind on muutunud võrreldes :
 -hinnatipuga (detsember 2007 .a.) **-69%**
 -eelmise kuuga **+20,5%**

Valga korteriomandid



Allikas: Maa-amet