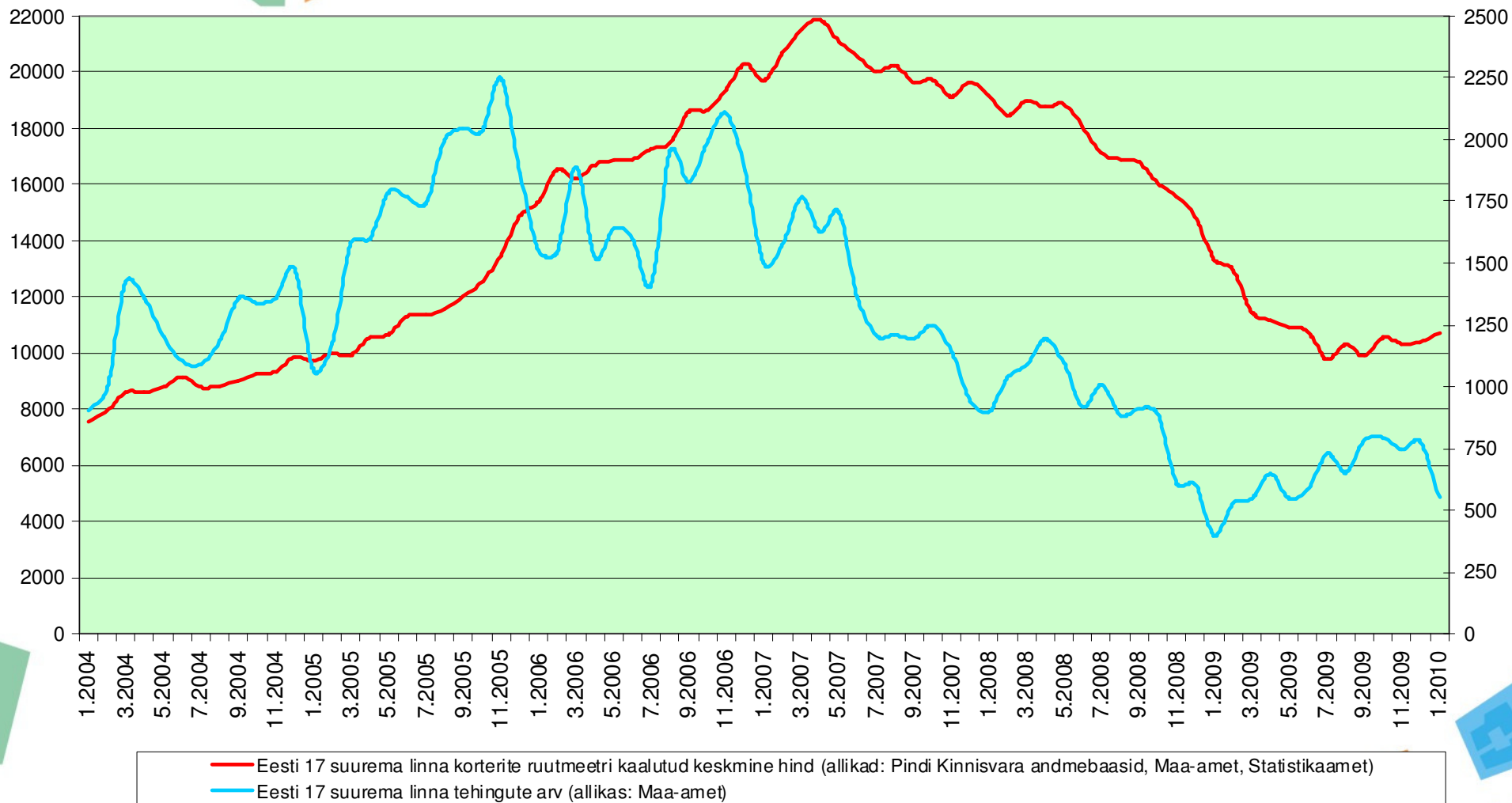


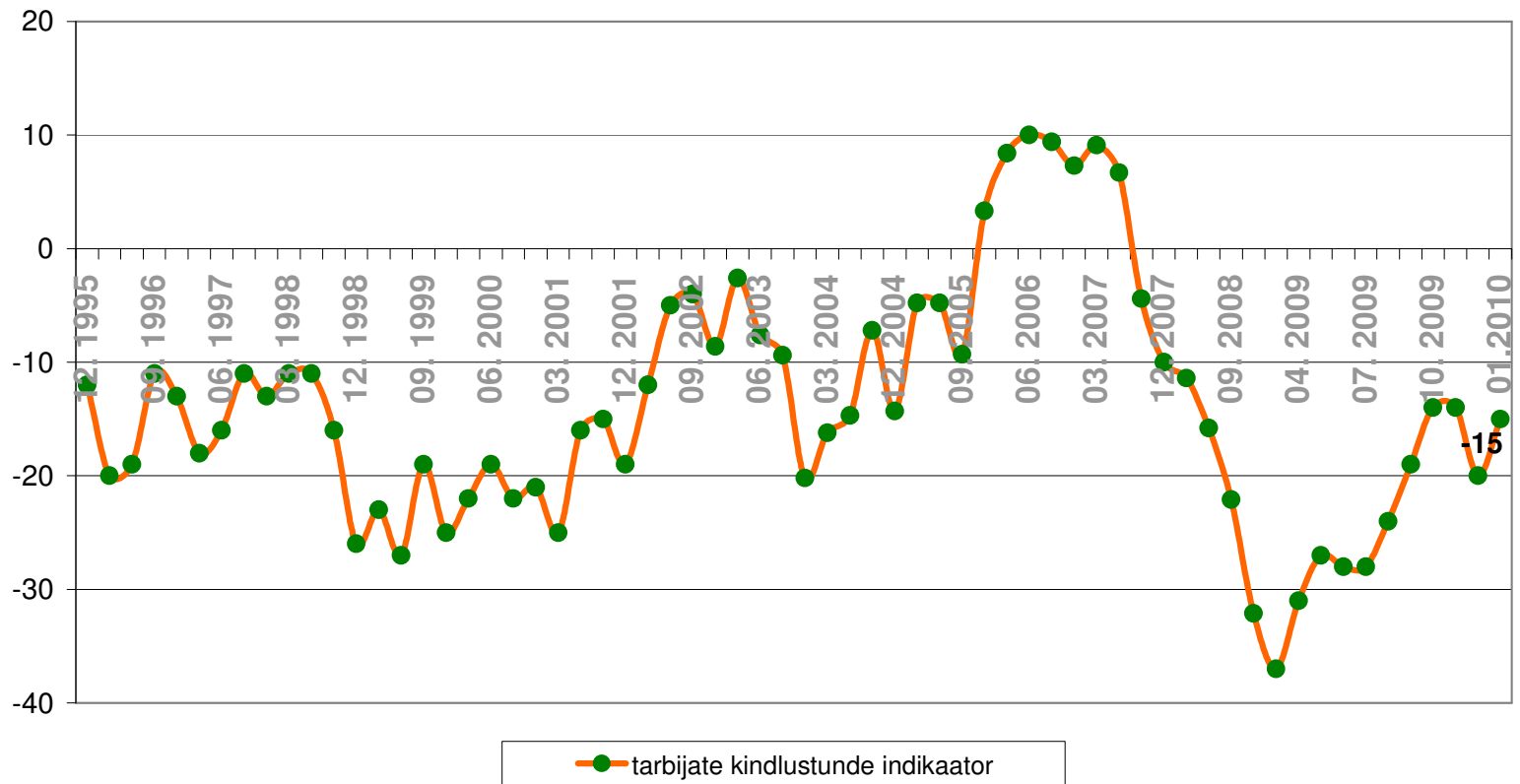


KINNISVARATURU KOKKUVÕTE jaanuar 2010

PINDI HINNAINDEKS

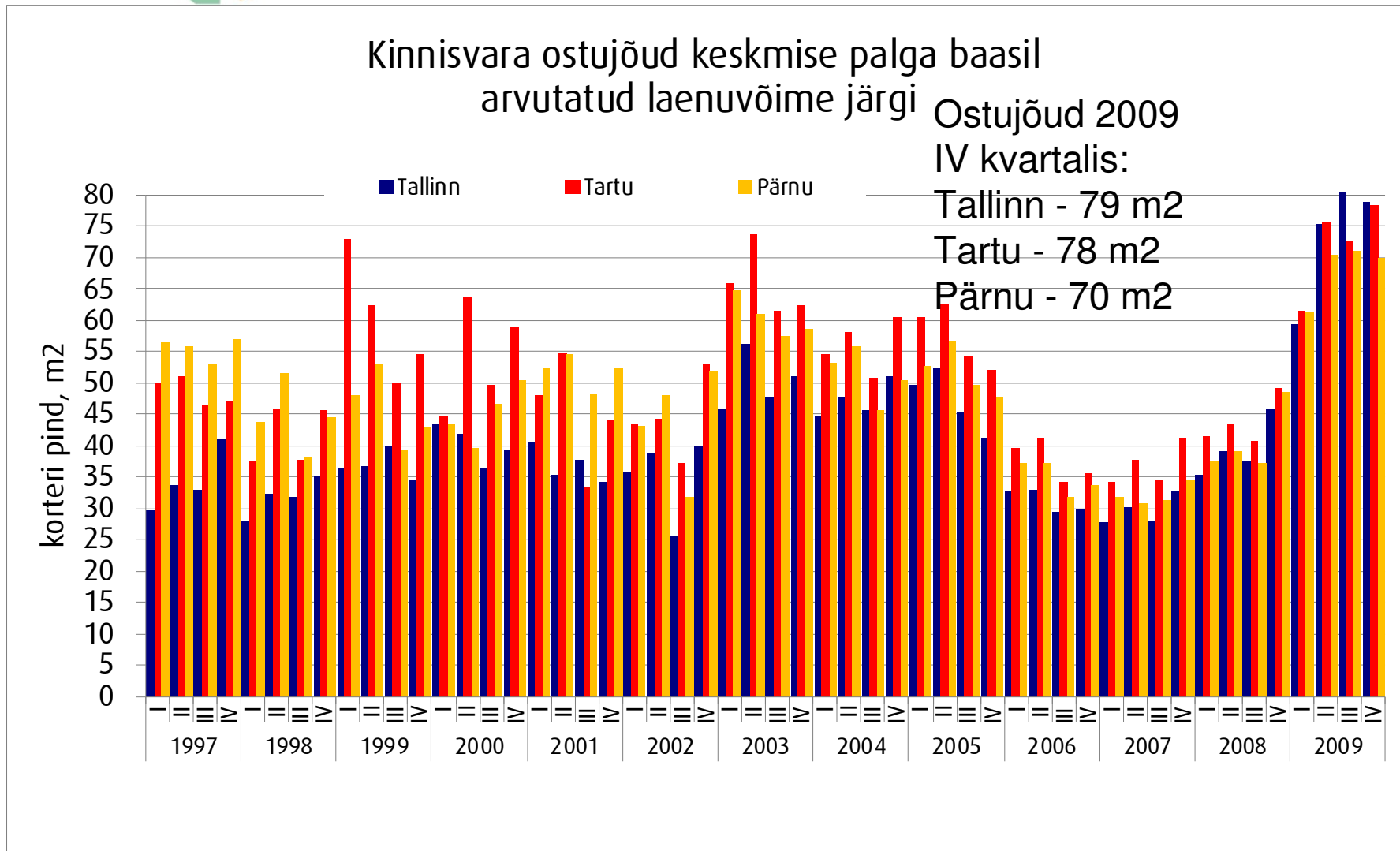


Tarbijate kindlustunde indikaator



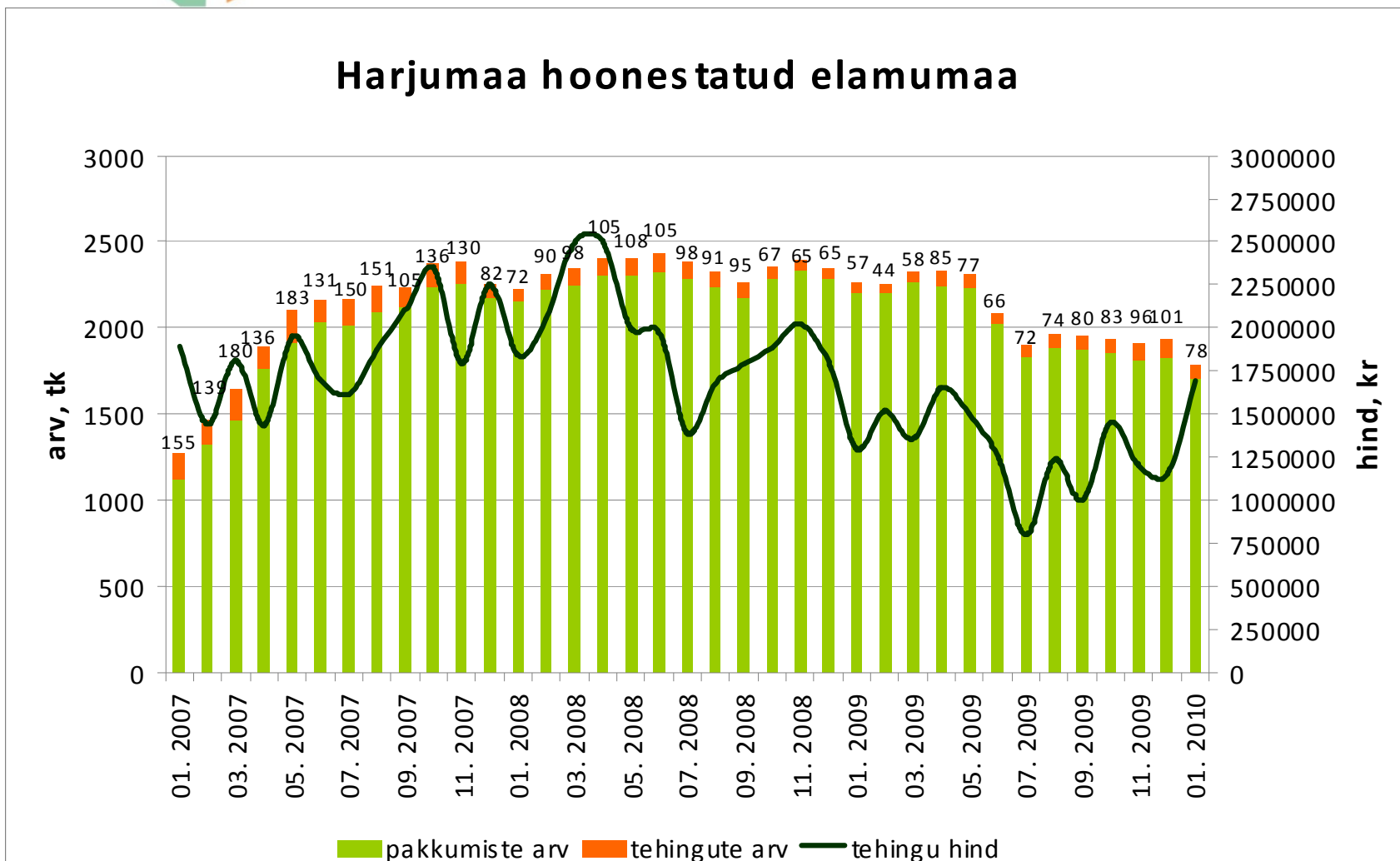
● tarbijate kindlustunde indikaator

Kinnisvara ostujõud keskmise palga baasil arvatud laenuvõime järgi:



Tehinguhind on muutunud võrreldes :
 -hinnatipuga (aprill 2008.a.) **-32%**
 -eelmise kuuga **+47%**

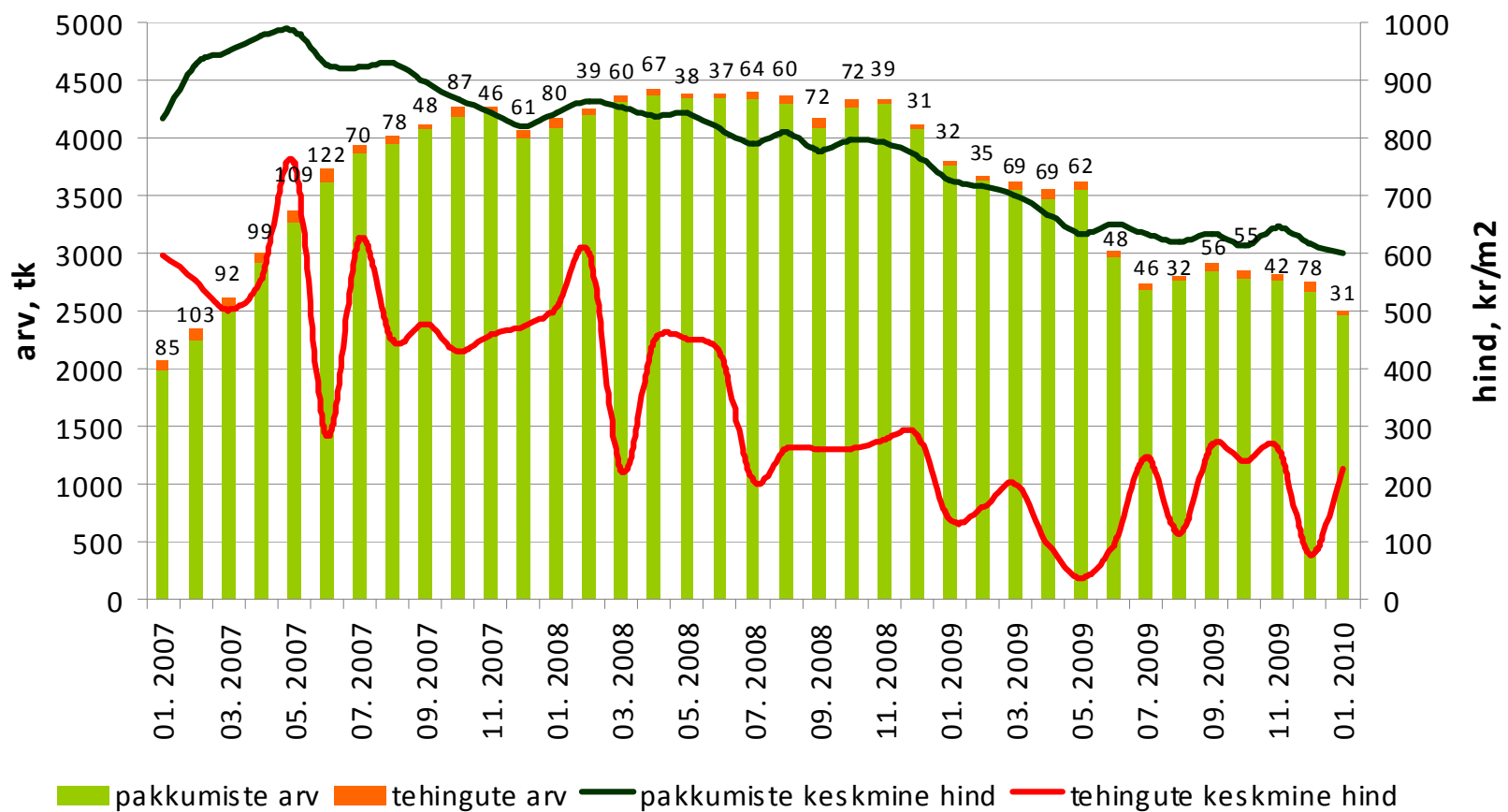
Harjumaa hoonestatud elamumaa



Allikad: Maa-amet, City24

Tehinguhind on muutunud võrreldes (sisaldab plokktehinguid
-hinnatipuga (mai 2007 .a.) **-70%**
-eelmise kuuga **+192,2%**

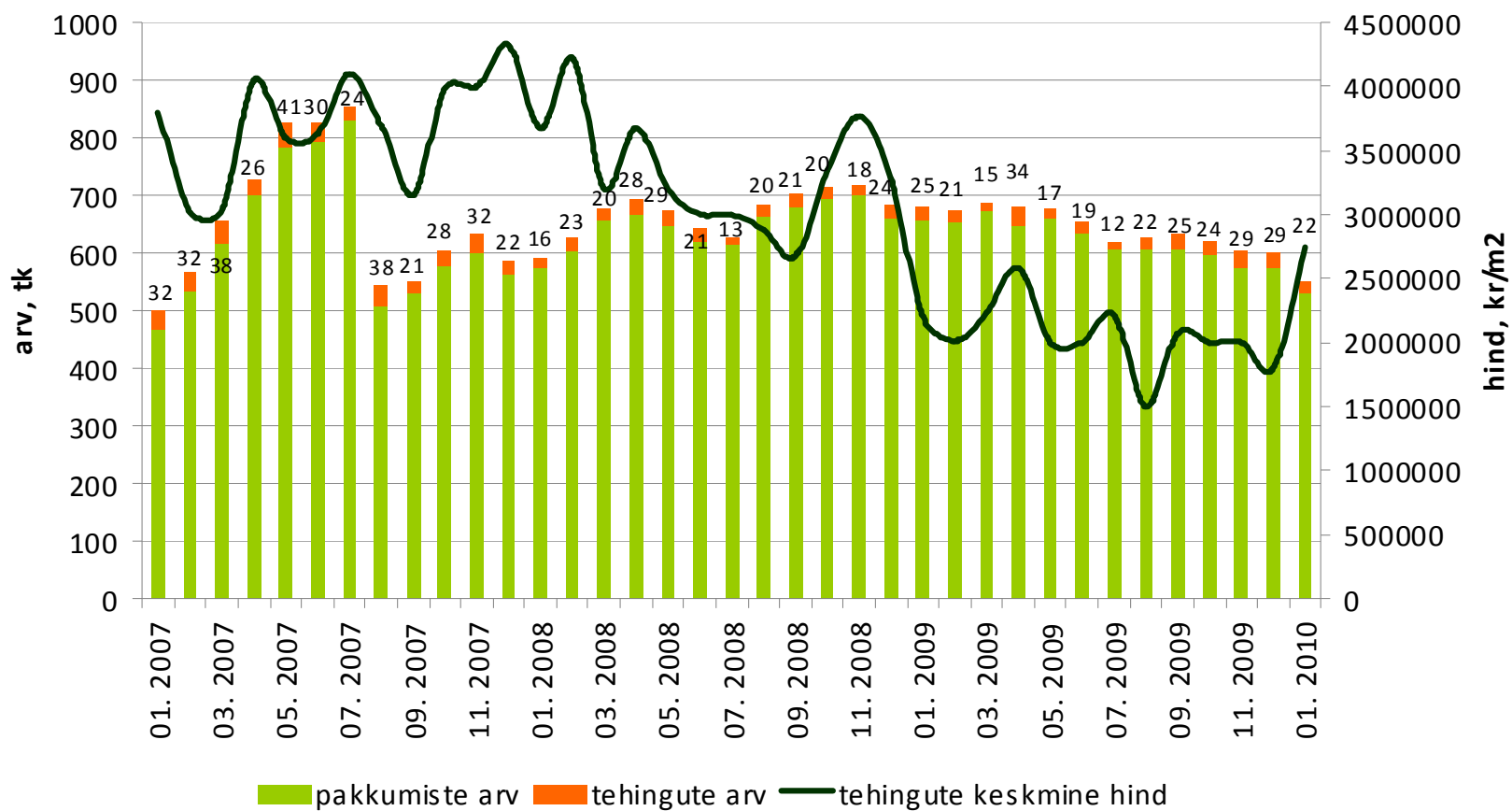
Harjumaa hoones tamata elamumaa



Allikas: Maa-amet, City24

Tehinguhind on muutunud võrreldes :
 -hinnatipuga (detsember 2007 .a.) **-36%**
 -eelmise kuuga **+52,8%**

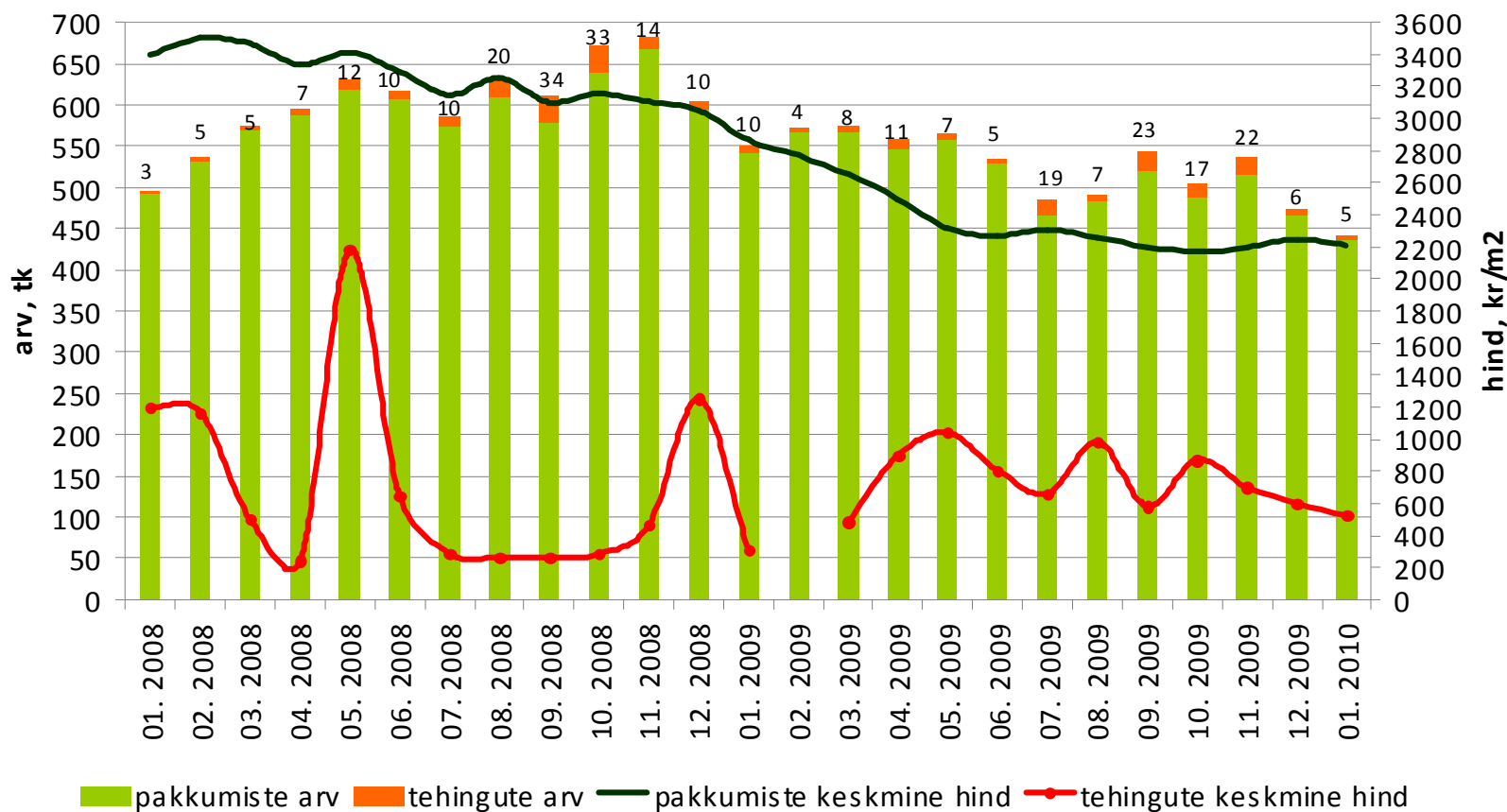
Tallinna hoonestatud elamumaa



Allikad: Maa-amet, City24

Tehinguhind on muutunud võrreldes :
-hinnatipuga (juuni 2007 .a.) **-81%**
-eelmise kuuga **-11,9%**

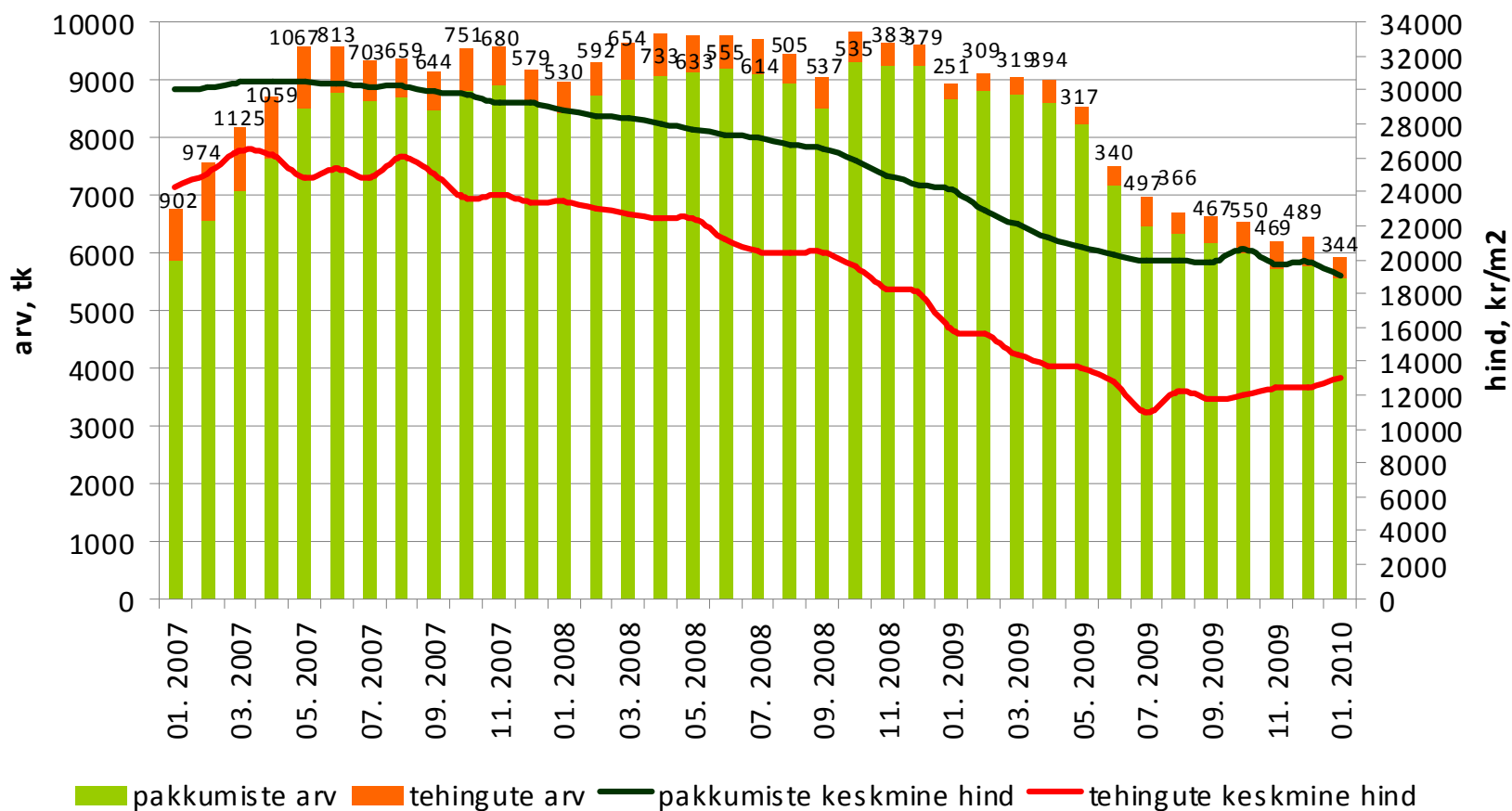
Tallinna hoonestamata elamumaa



Allikad: Maa-amet, City24

Tehinguhind on muutunud võrreldes :
 -hinnatipuga (märts 2007 .a.) **-51%**
 -eelmise kuuga **+4,5%**

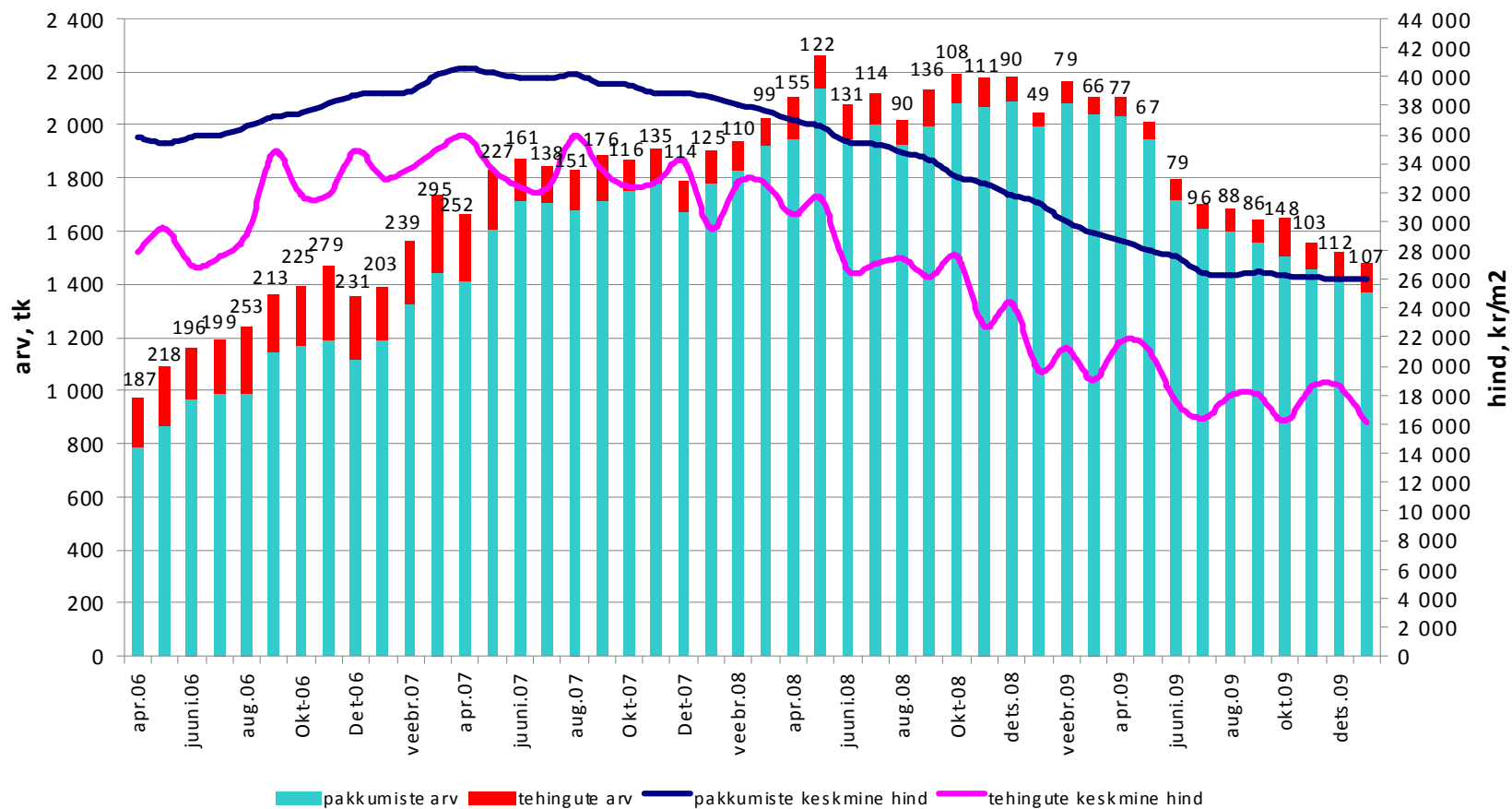
Tallinna korteriomandid



Allikad: Maa-amet, City24

Tehinguhind on muutunud võrreldes :
-hinnatipuga (august 2007 .a.) **-55%**
-eelmise kuuga **-13,5%**

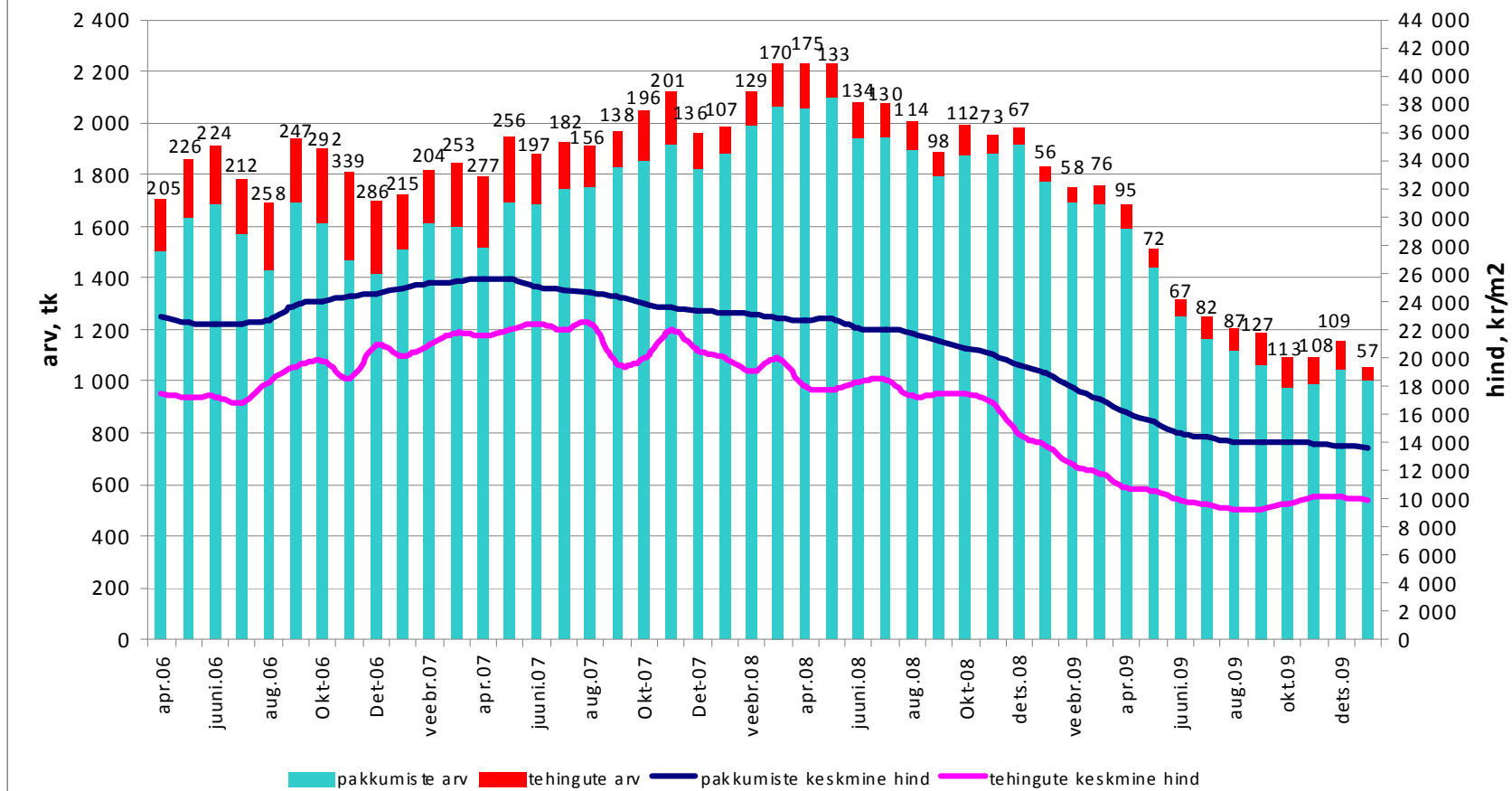
Kesklinna linnaosa korteriomandid



Allikad: Maa-amet, City24

Tehinguhind on muutunud võrreldes :
 -hinnatipuga (juuni 2007 .a.) **-56%**
 -eelmise kuuga **-2,3%**

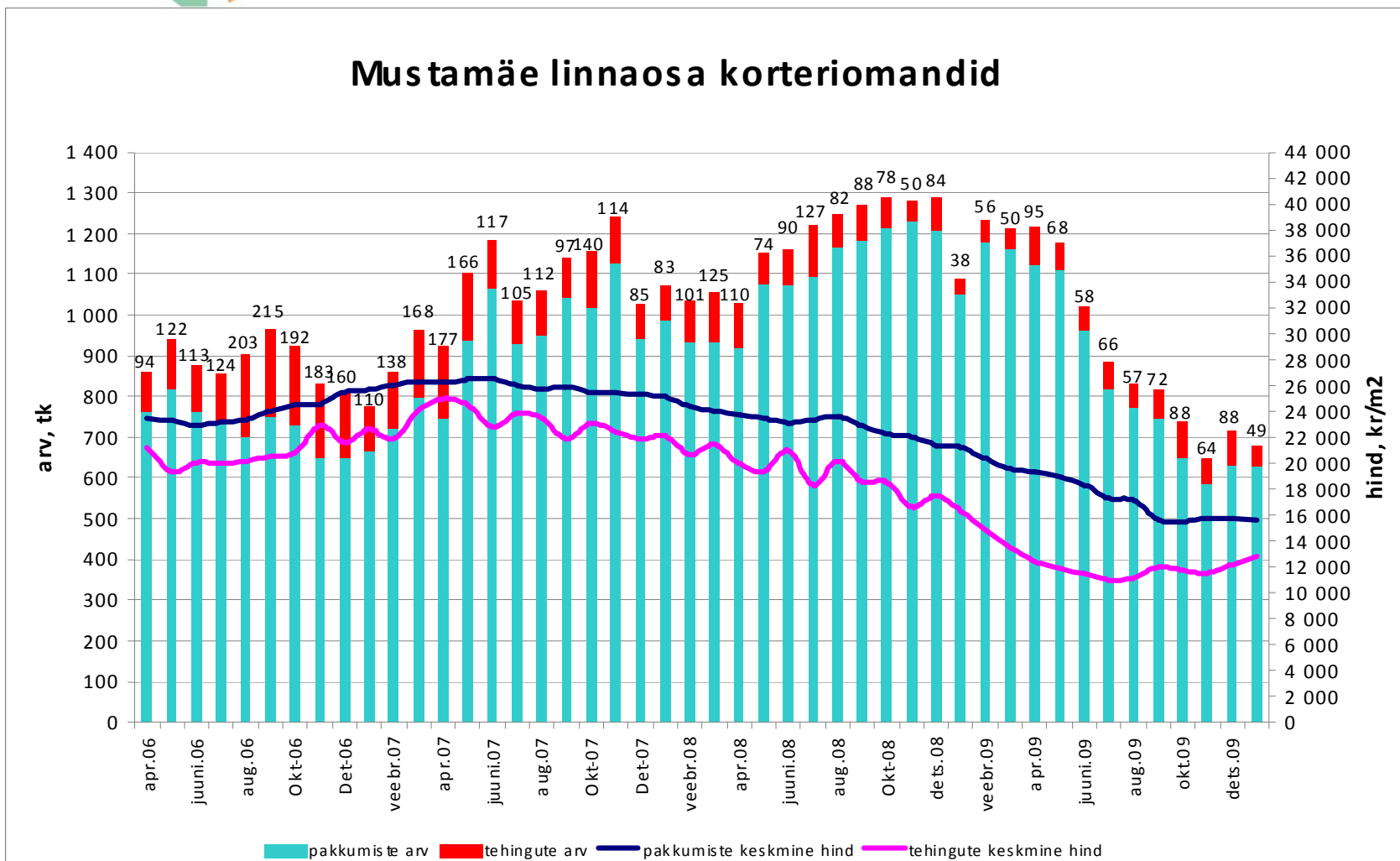
Lasnamäe linnaosa korteriomandid



Allikad: Maa-amet, City24

Tehinguhind on muutunud võrreldes :
 -hinnatipuga (aprill 2007 .a.) **-49%**
 -eelmise kuuga **+5,4%**

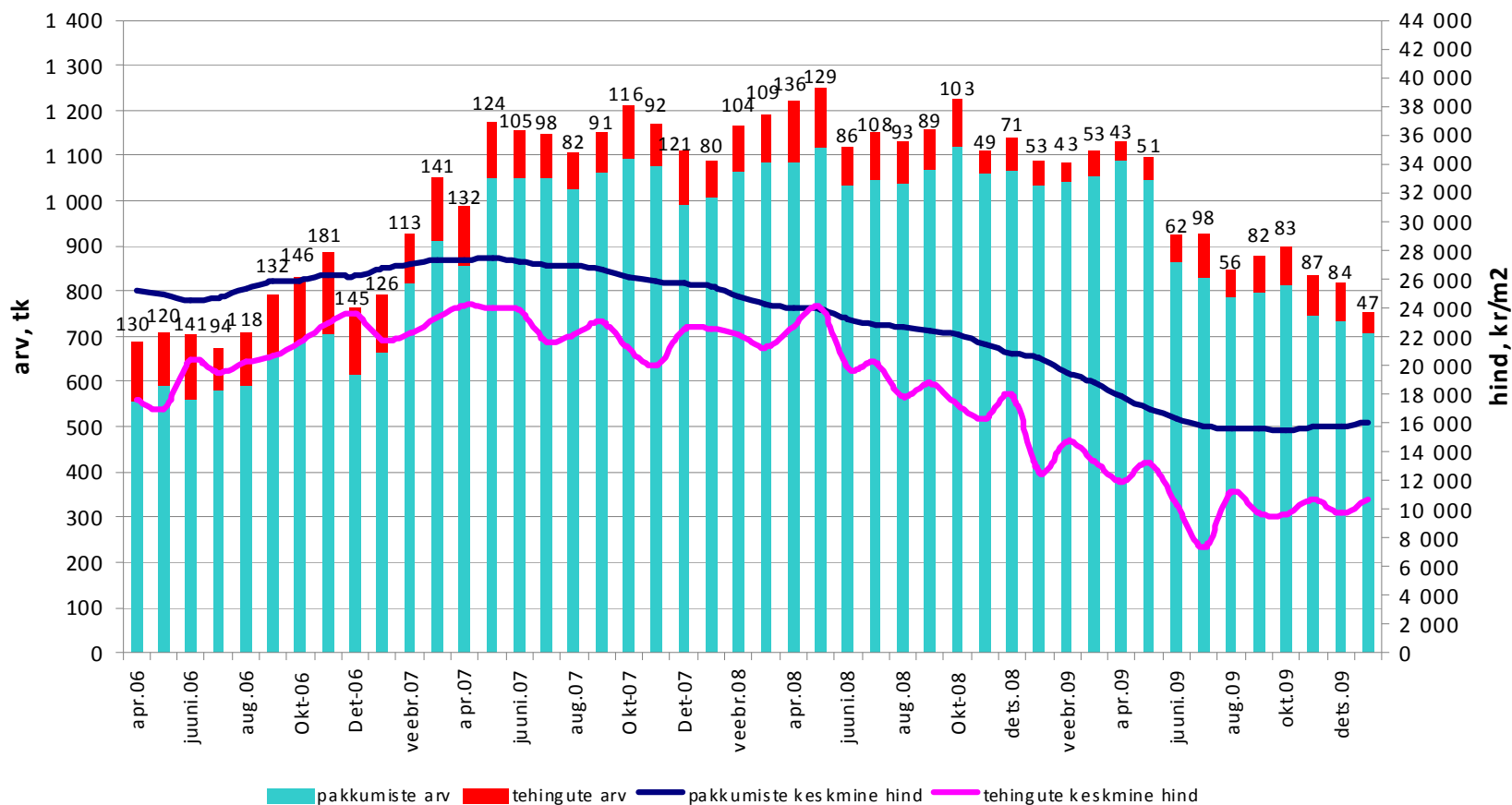
Mustamäe linnaosa korteriomandid



Allikad: Maa-amet, City24

Tehinguhind on muutunud võrreldes :
-hinnatipuga (aprill 2007 .a.) **-56%**
-eelmise kuuga **+10,2%**

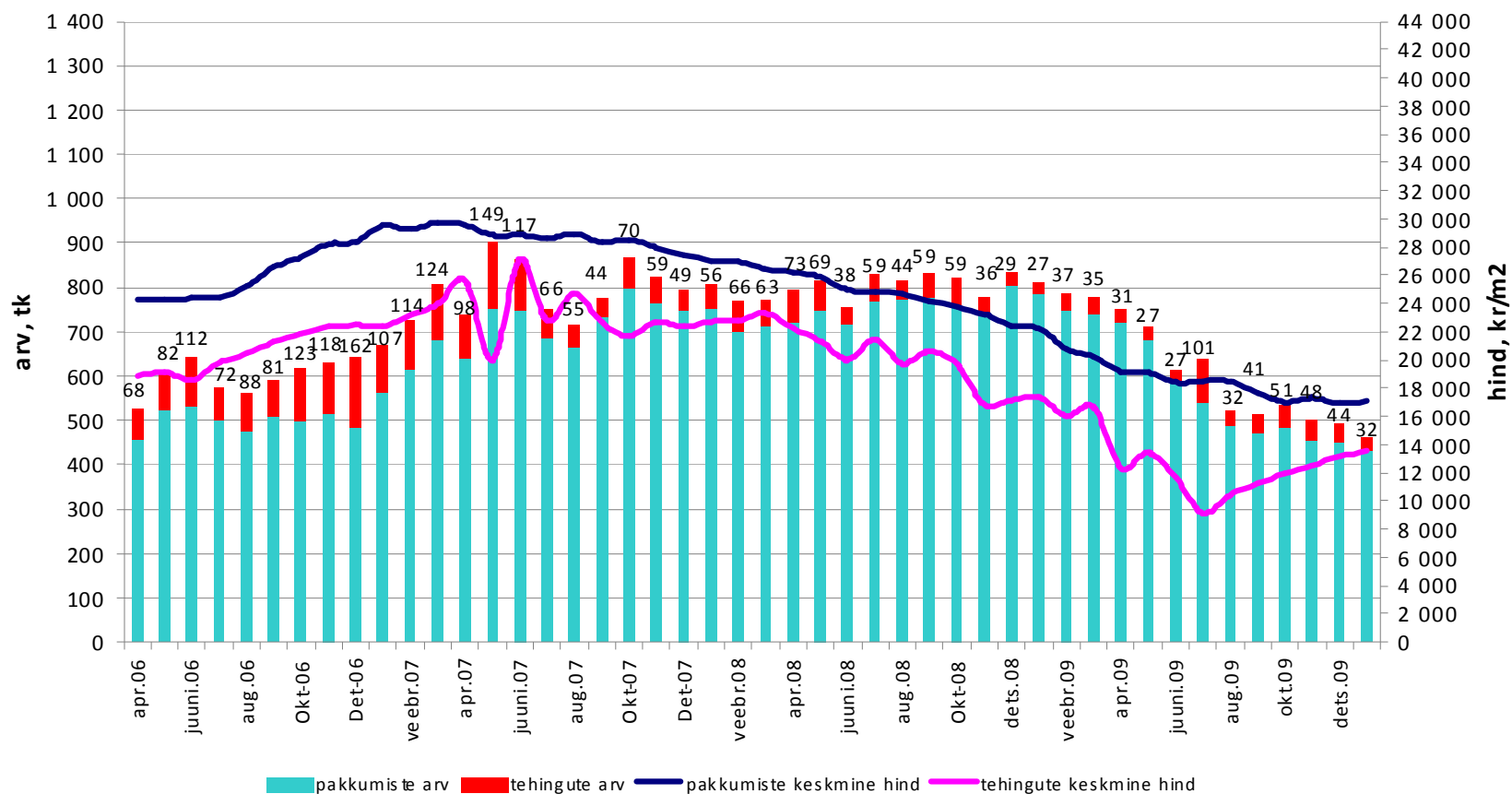
Põhja-Tallinna linnaosa korteriomandid



Allikad: Maa-amet, City24

Tehinguhind on muutunud võrreldes :
-hinnatipuga (juuni 2007 .a.) **-50%**
-eelmise kuuga **+2,5%**

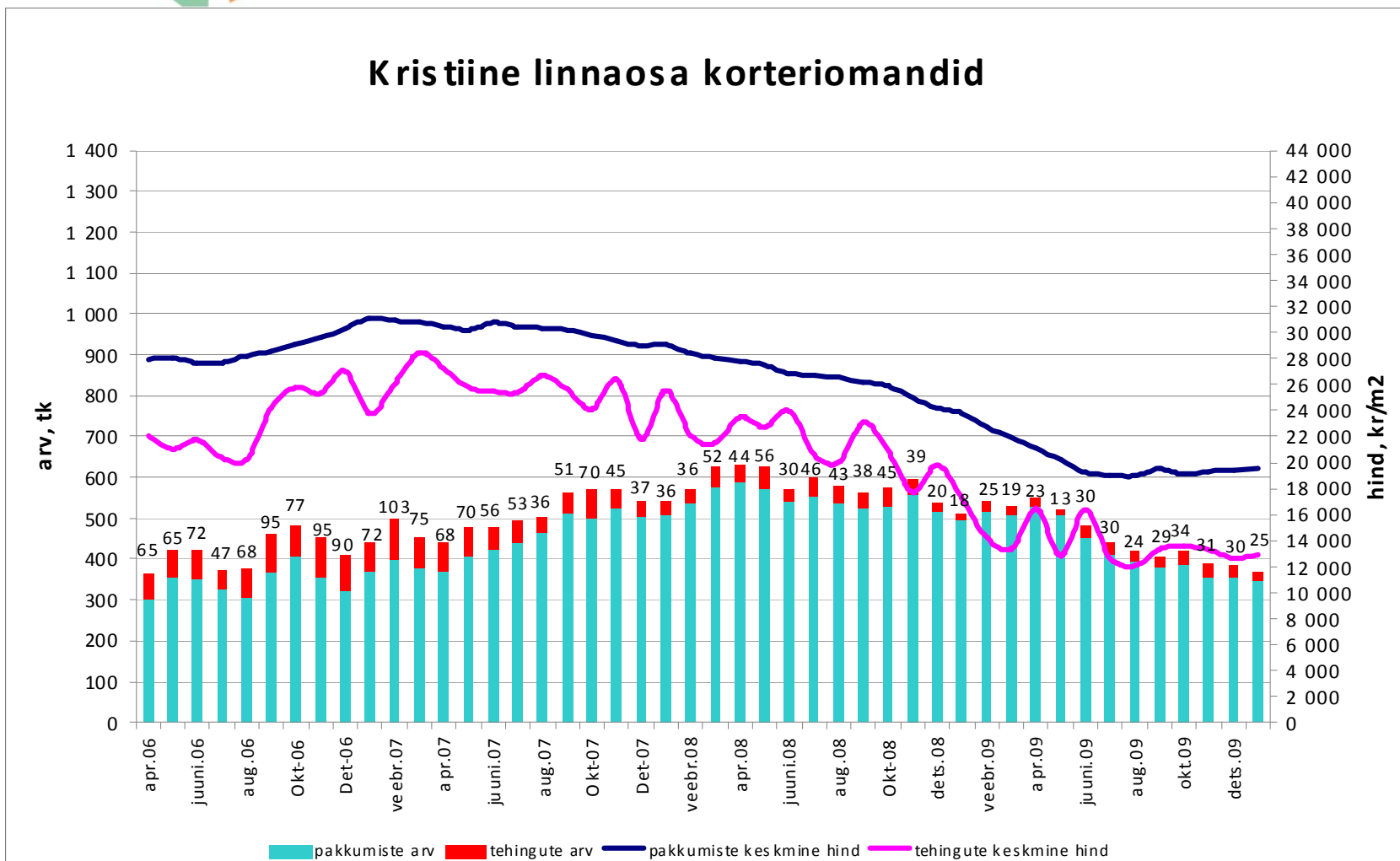
Haabers ti linnaosa korteriomandid



Allikad: Maa-amet, City24

Tehinguhind on muutunud võrreldes :
 -hinnatipuga (märts 2007 .a.) **-55%**
 -eelmise kuuga **+1,9%**

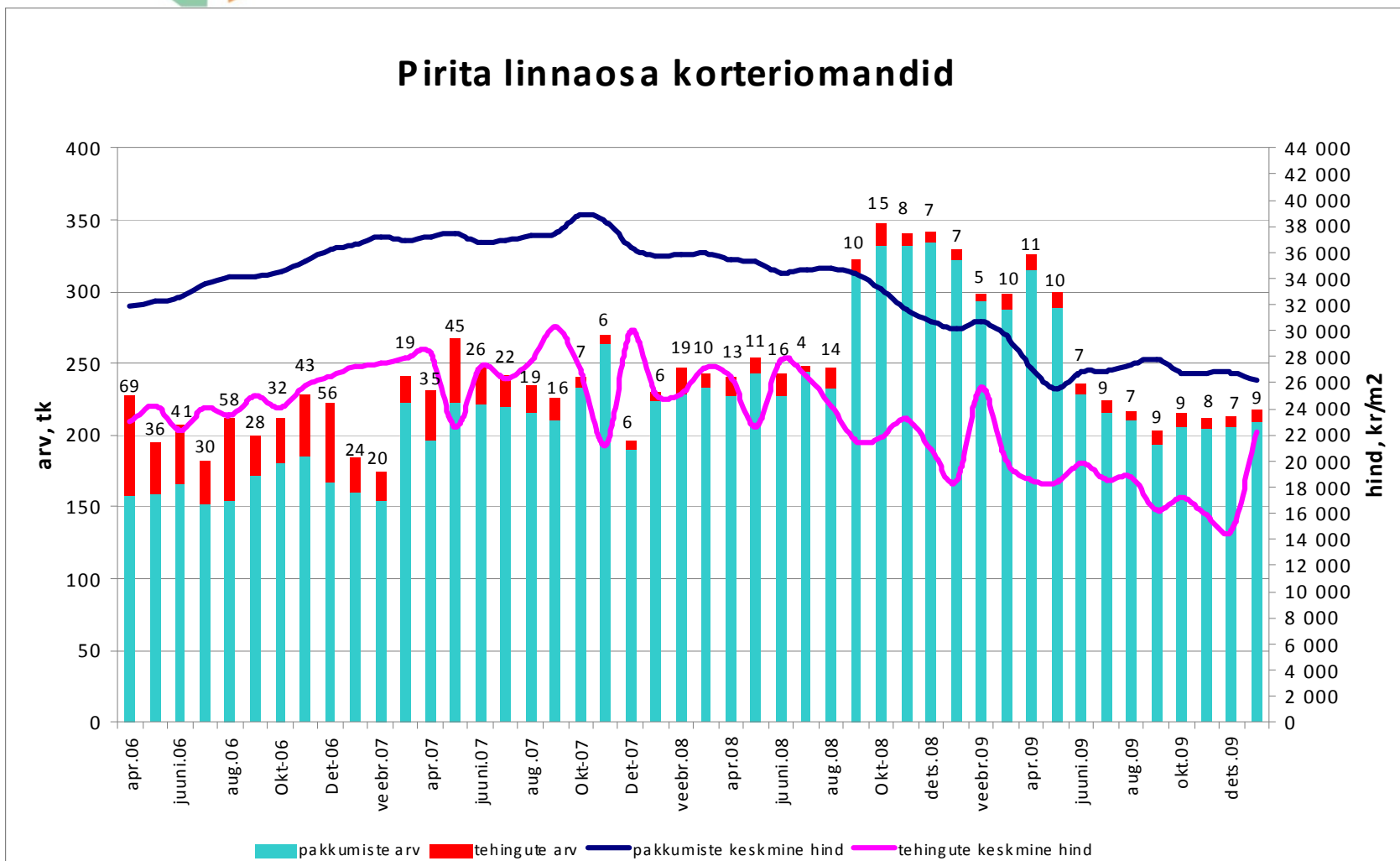
Kristiine linnaosa korteriomandid



Allikad: Maa-amet, City24

Tehinguhind on muutunud võrreldes :
 -hinnatipuga (september 2007 .a.) **-27%**
 -eelmise kuuga **+51,5%**

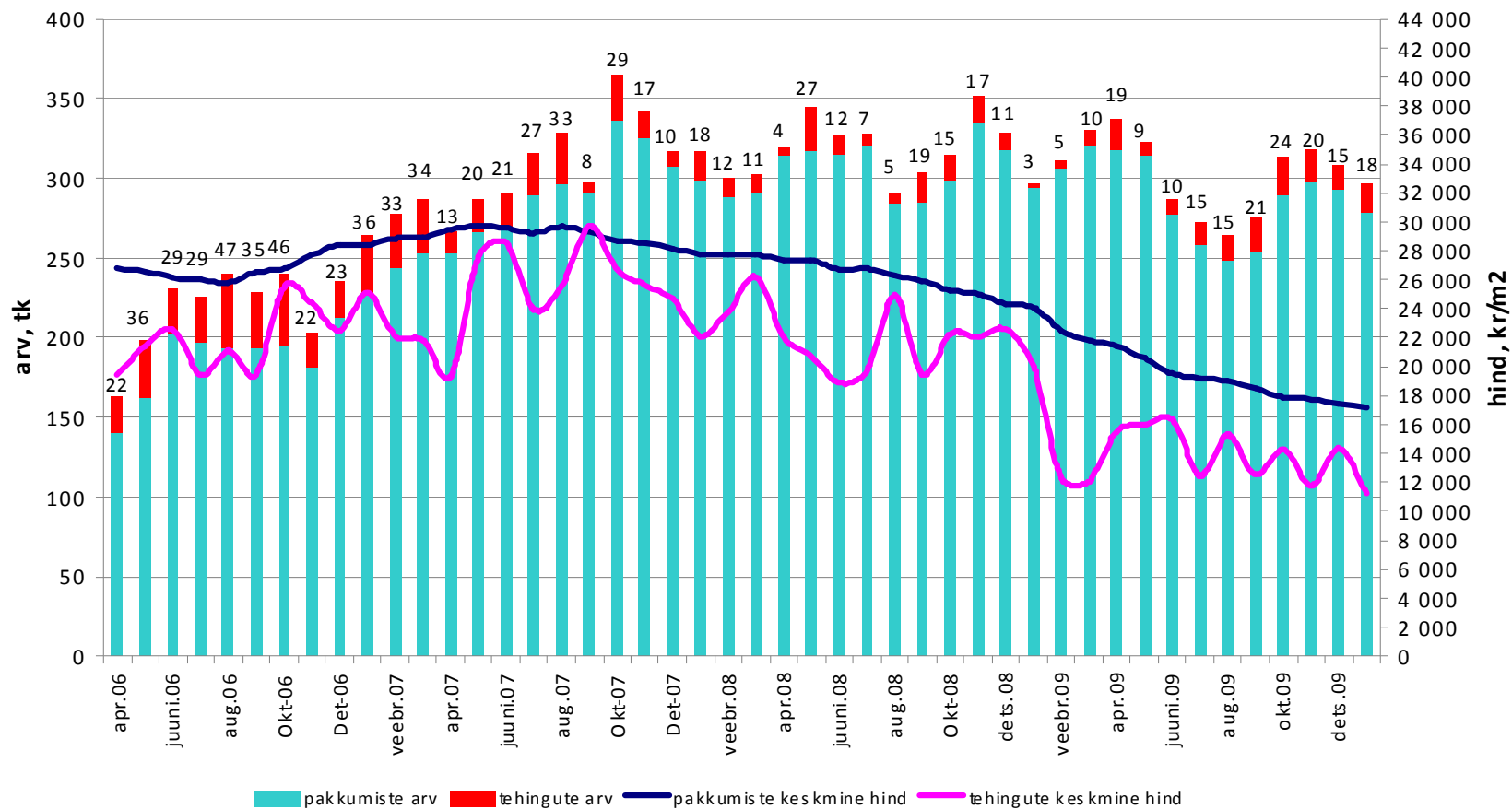
Pirita linnaosa korteriomandid



Allikad: Maa-amet, City24

Tehinguhind on muutunud võrreldes :
 -hinnatipuga (september 2007 .a.) **-62%**
 -eelmise kuuga **-21,5%**

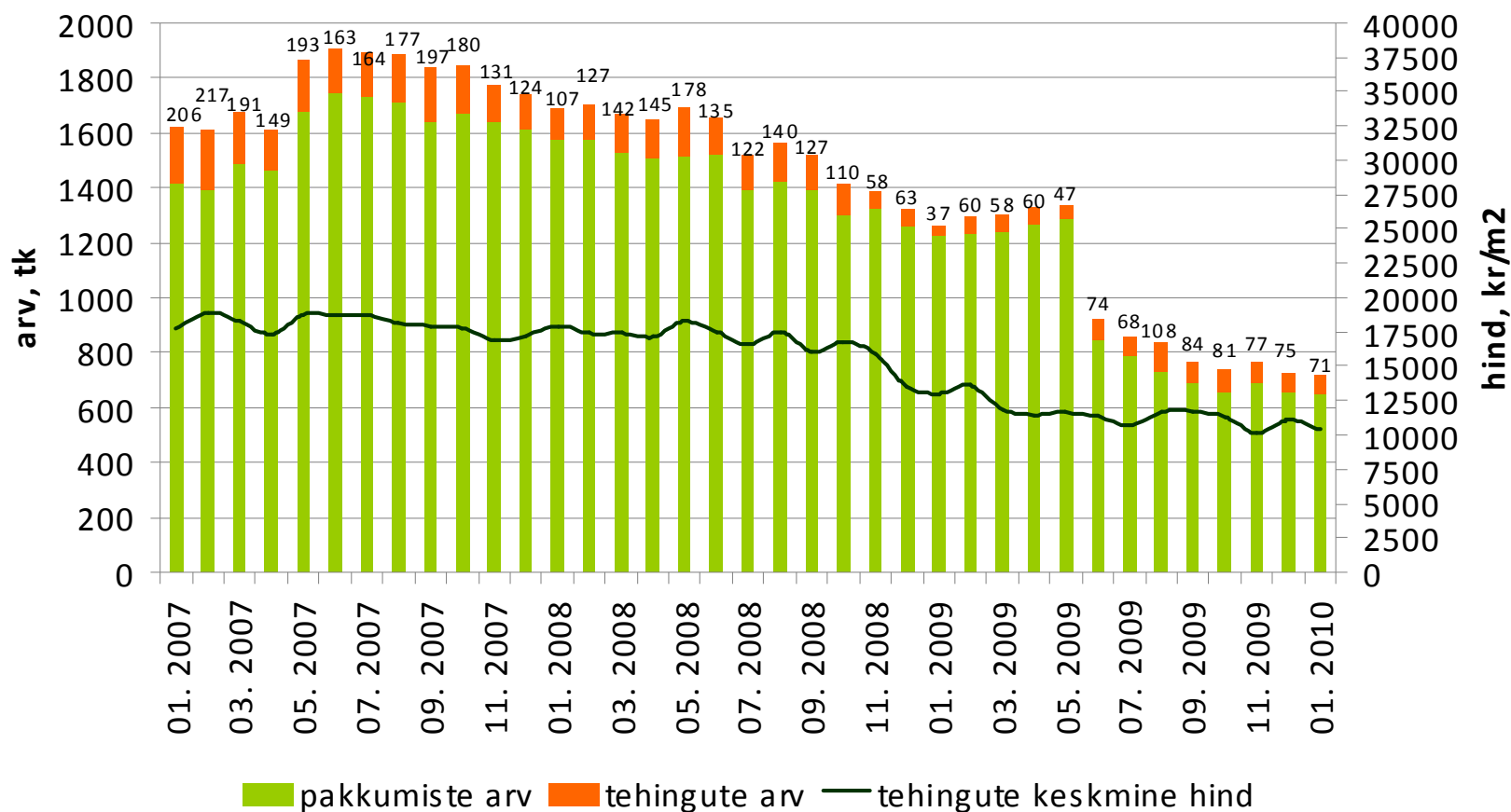
Nõmme linnaosa korteriomandid



Allikad: Maa-amet, City24

Tehinguhind on muutunud võrreldes :
 -hinnatipuga (veebruar 2007 .a.) **-45%**
 -eelmise kuuga **-6,2%**

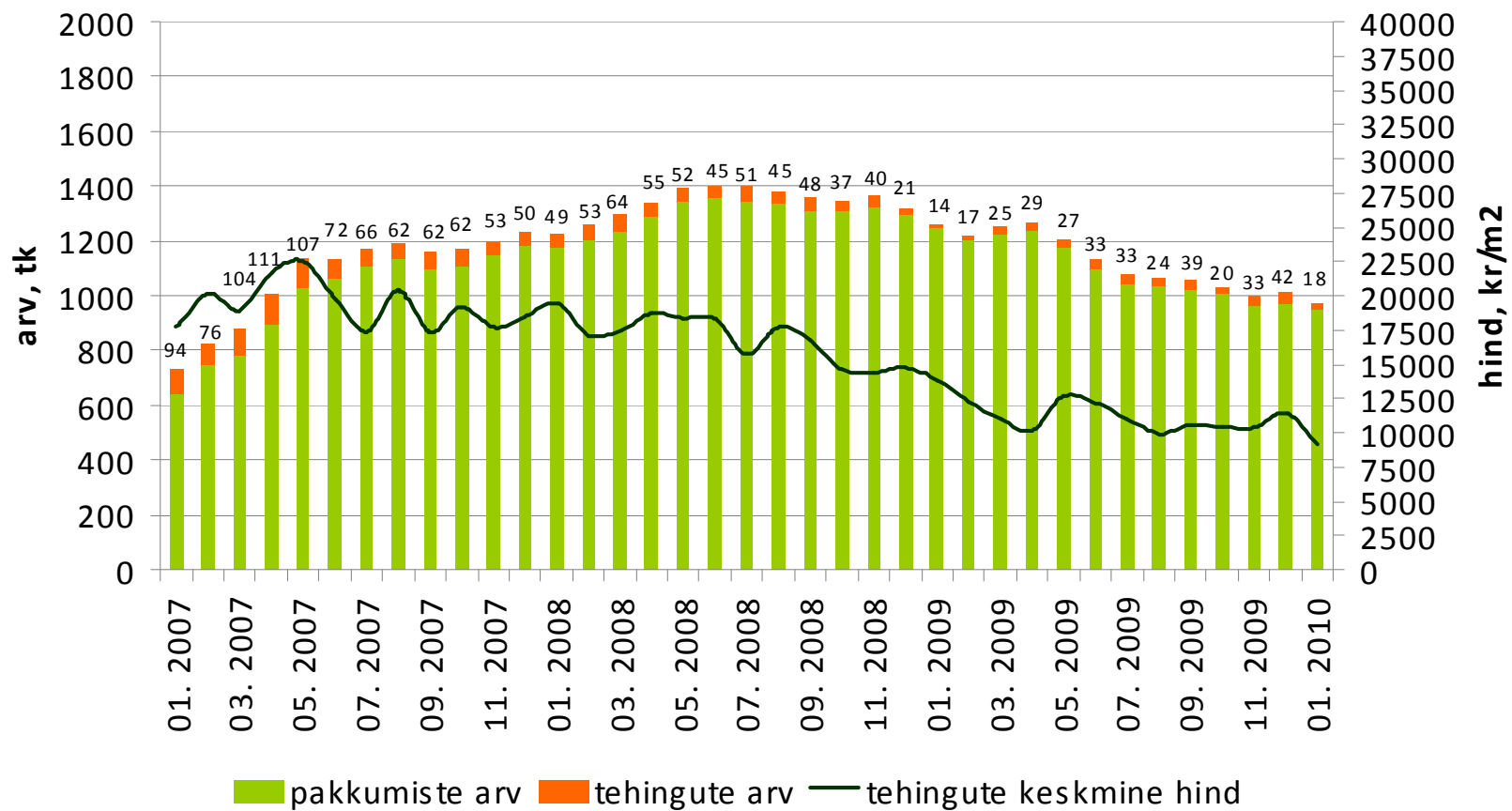
Tartu korteriomandid



Allikad: Maa-amet, City24

Tehinguhind on muutunud võrreldes :
 -hinnatipuga (mai 2007 .a.) **-59%**
 -eelmise kuuga **-20%**

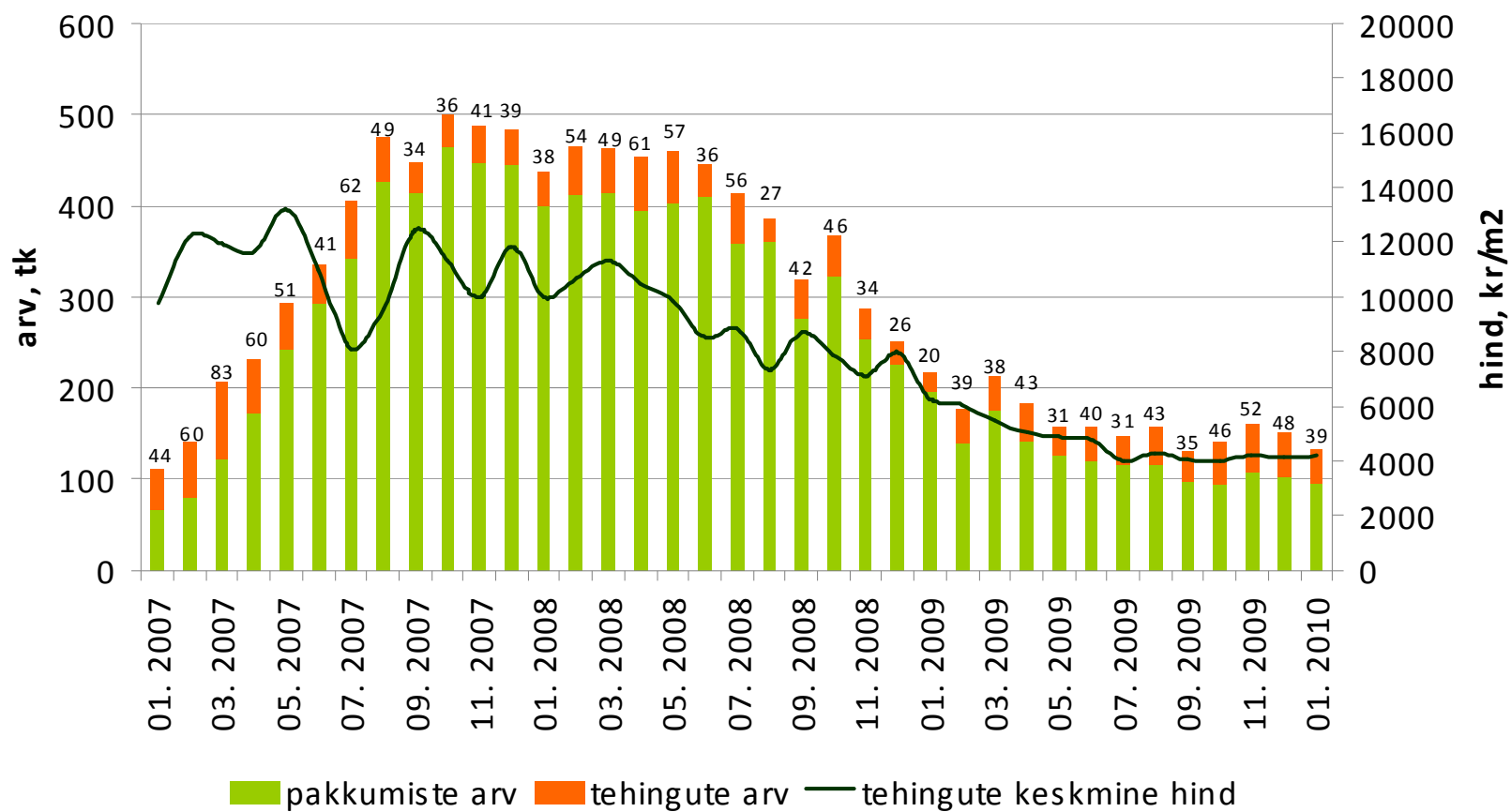
Pärnu korteriomandid



Allikad: Maa-amet, City24

Tehinguhind on muutunud võrreldes :
 -hinnatipuga (mai 2007 .a.) **-68%**
 -eelmise kuuga **+1,8%**

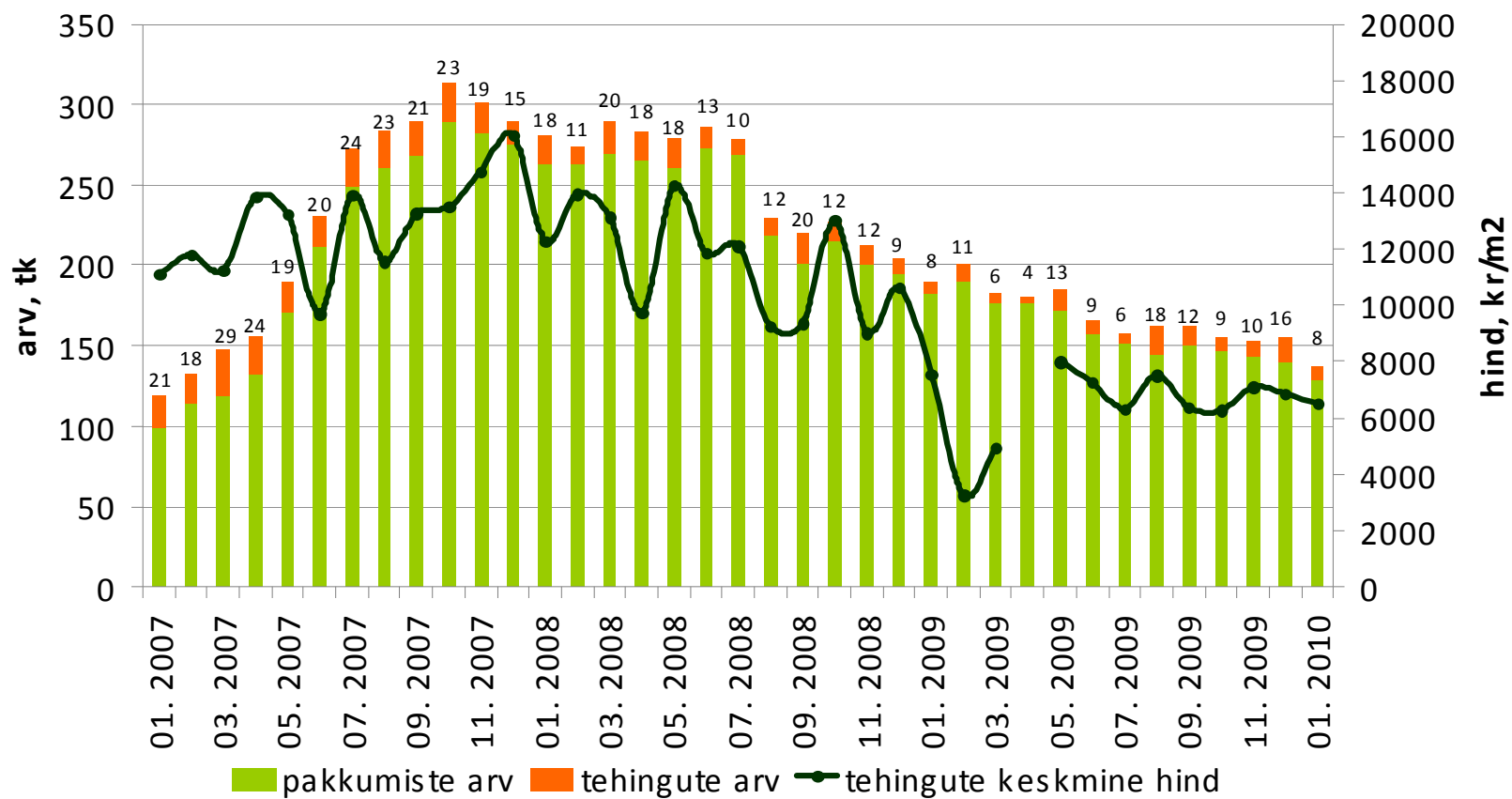
Narva korteriomandid



Allikad: Maa-amet, City24

Tehinguhind on muutunud võrreldes :
 -hinnatipuga (detsember 2007 .a.) **-59%**
 -eelmise kuuga **-5,3%**

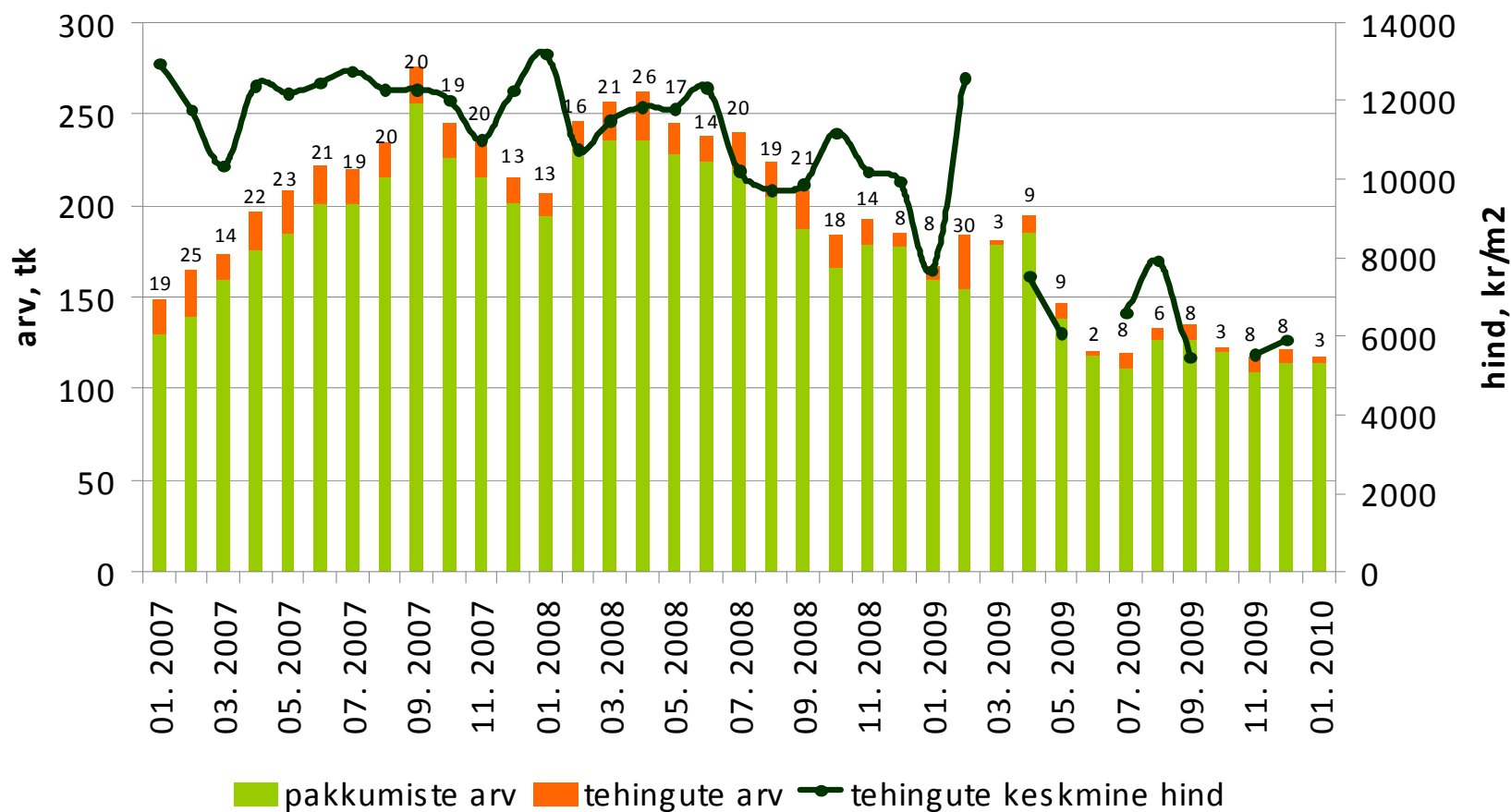
Rakvere korteriomandid



Allikad: Maa-amet, City24

Tehinguhind on muutunud võrreldes :
 -hinnatipuga (jaanuar 2008 .a.): ametlik hinnainfo puudu
 -eelmise kuuga: ametlik hinnainfo puudub

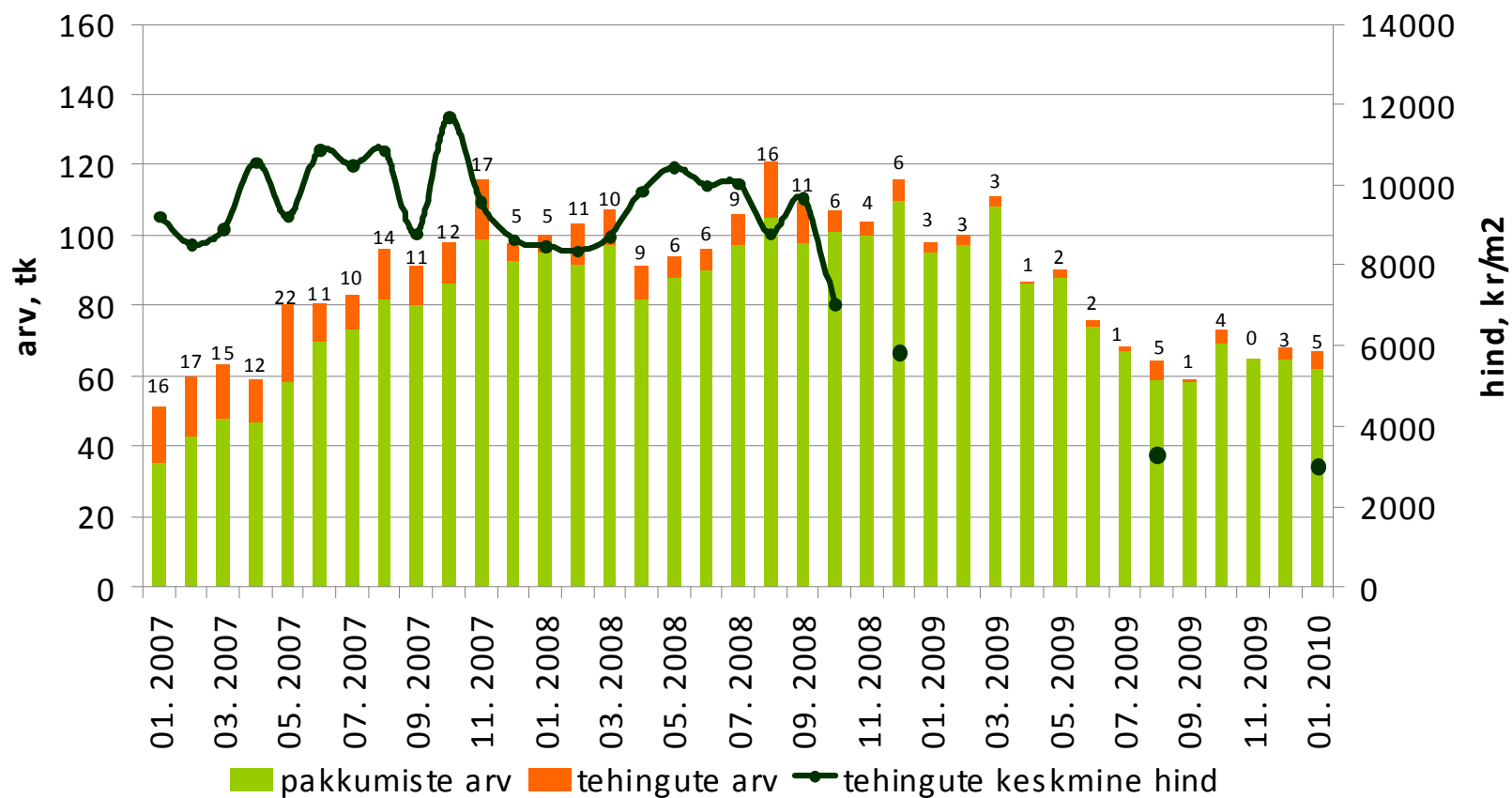
Viljandi korteriomandid



Allikad: Maa-amet, City24

Tehinguhind on muutunud võrreldes :
 -hinnatipuga (oktoober 2007 .a.) **-74%**
 -eelmise kuuga: ametlik hinnainfo puudub

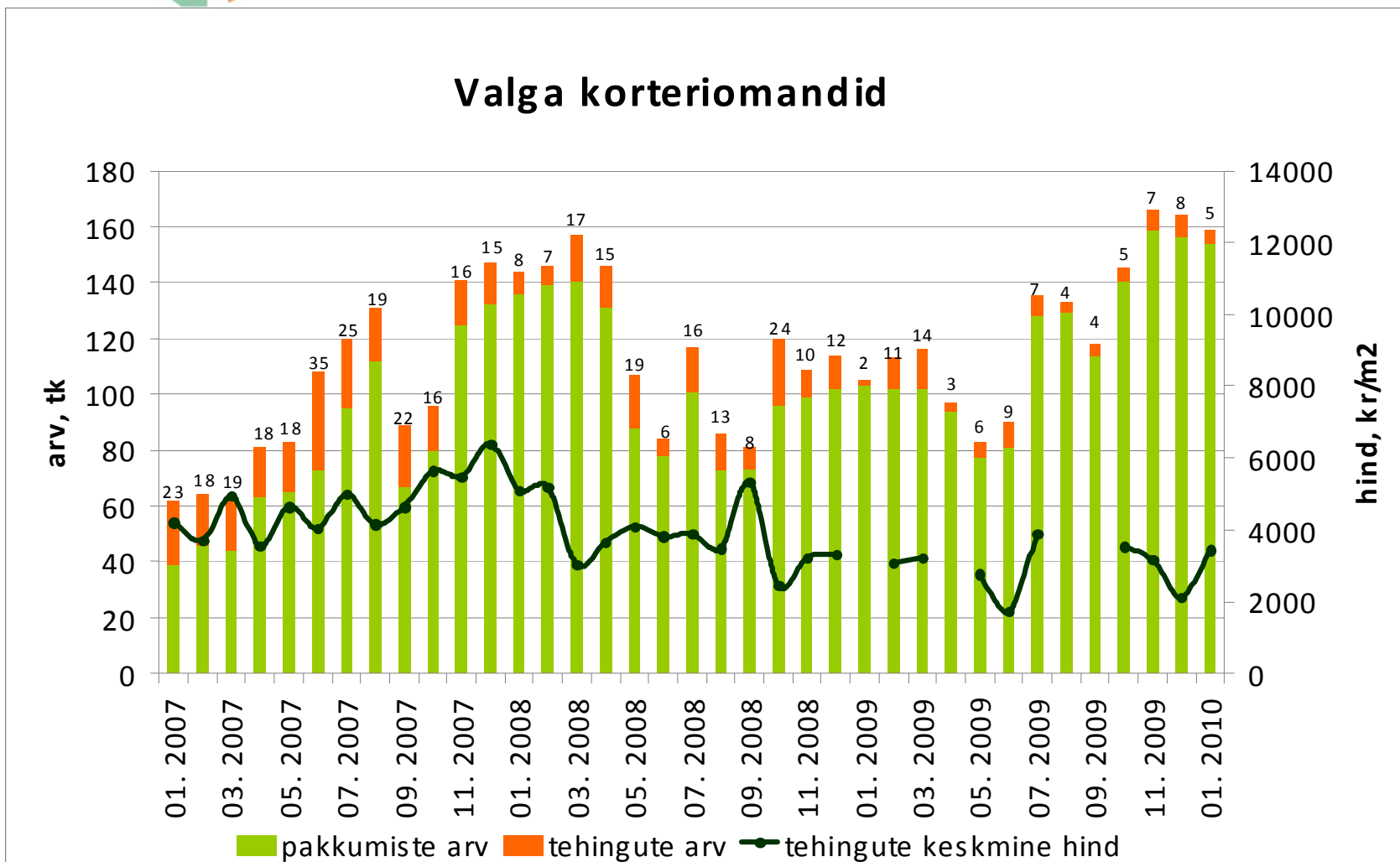
Paide korteriomandid



Allikad: Maa-amet, City24

Tehinguhind on muutunud võrreldes :
 -hinnatipuga (detsember 2007 .a.) **-46%**
 -eelmise kuuga **+61,3%**

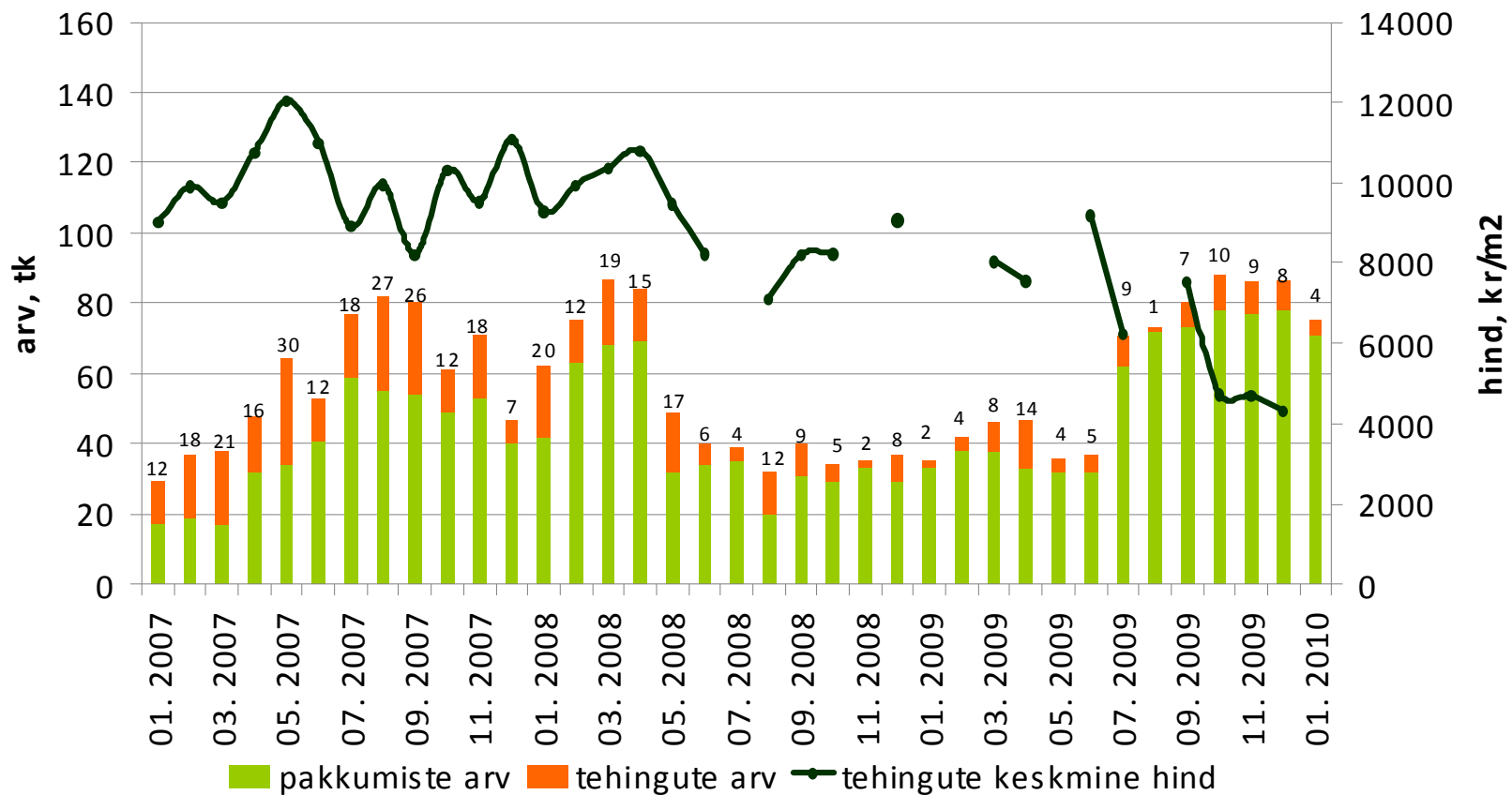
Valga korteriomandid



Allikad: Maa-amet, City24

Tehinguhind on muutunud võrreldes :
 -hinnatipuga (mai 2007 .a.): ametlik hinnainfo puudub
 -eelmise kuuga: ametlik hinnainfo puudub

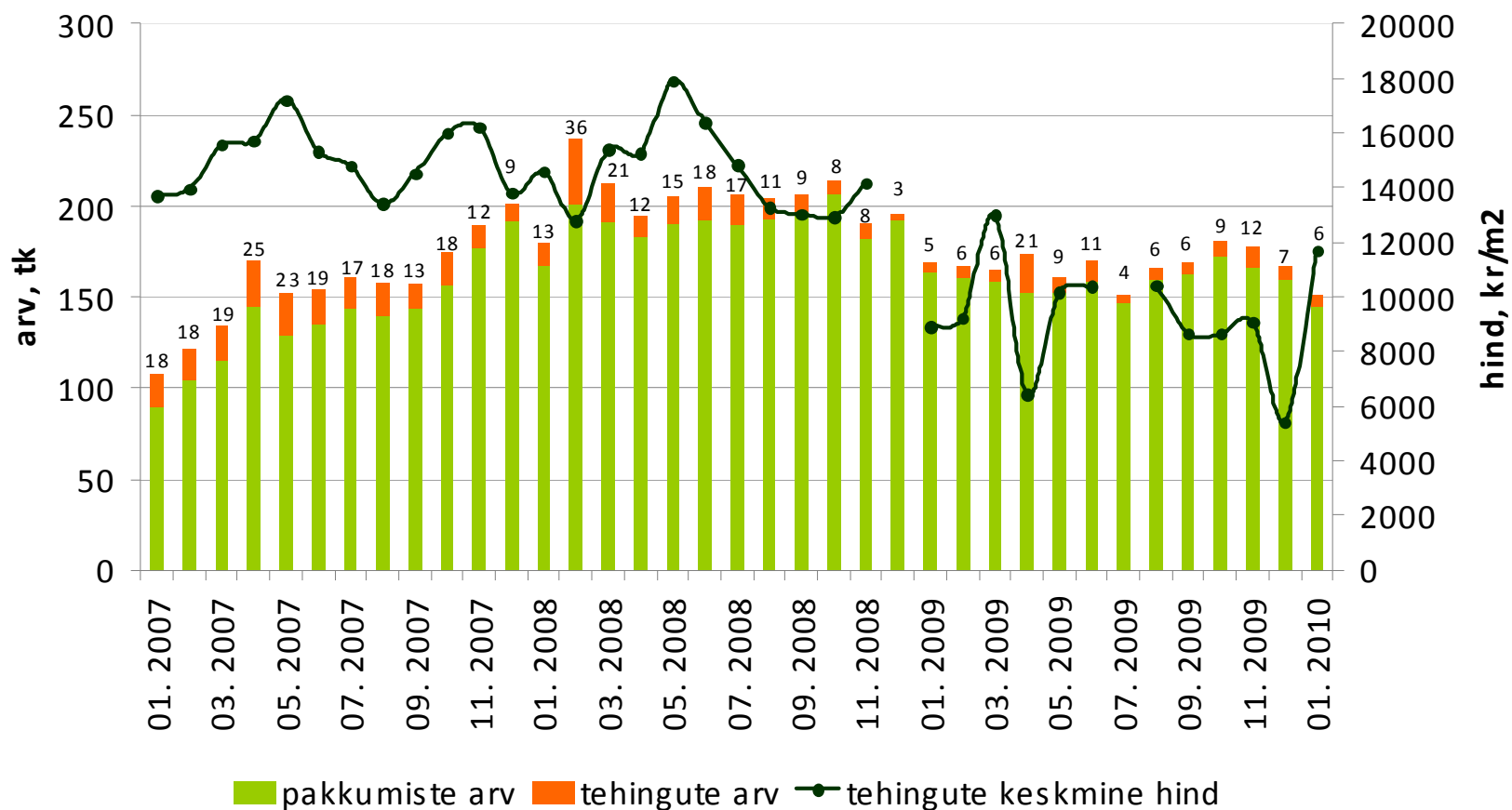
Võru korteriomandid



Allikad: Maa-amet, City24

Tehinguhind on muutunud võrreldes :
 -hinnatipuga (mai 2008 .a.) **-35%**
 -eelmise kuuga **+115,8%**

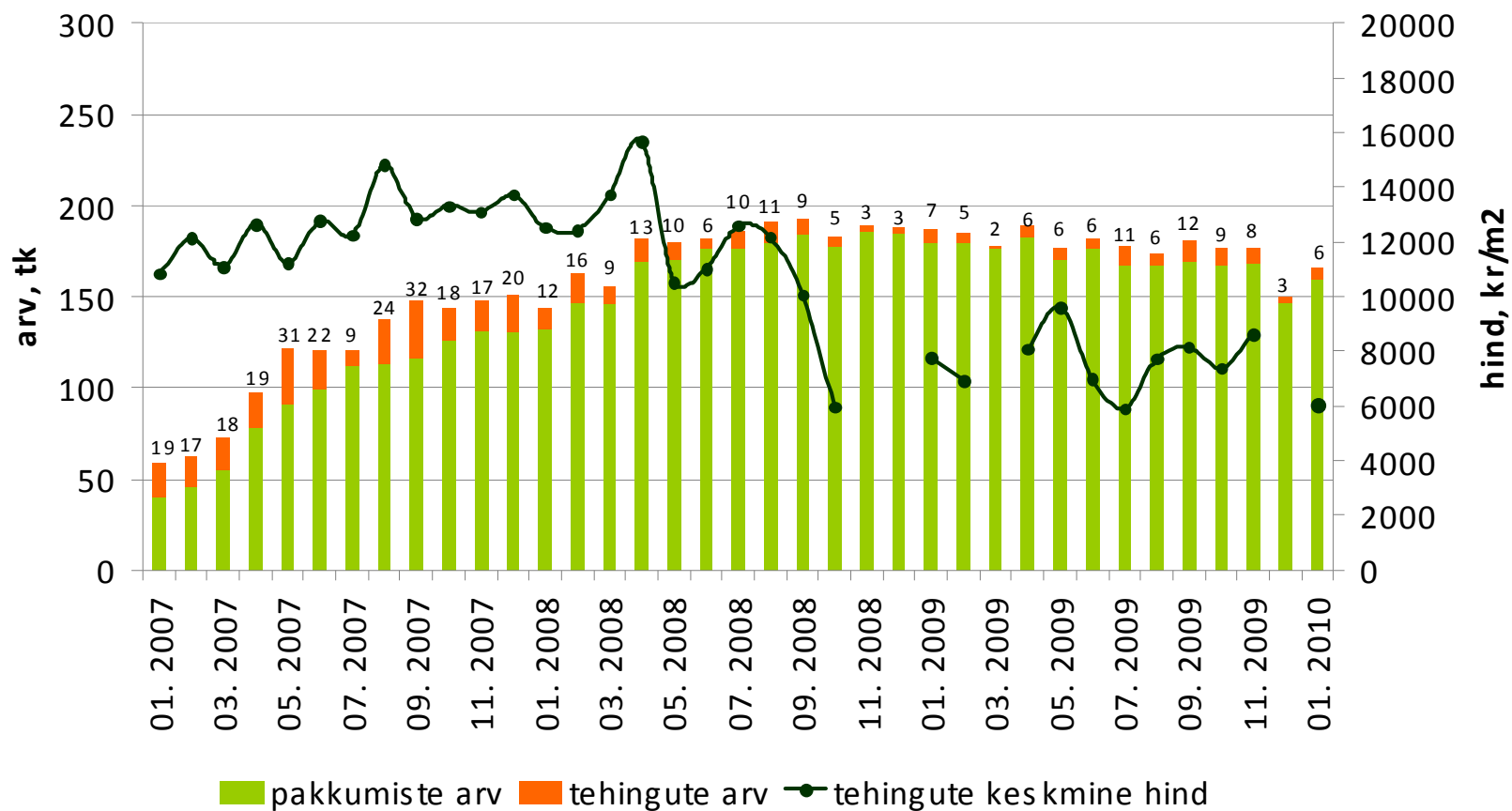
Kuressaare korteriomandid



Allikad: Maa-amet, City24

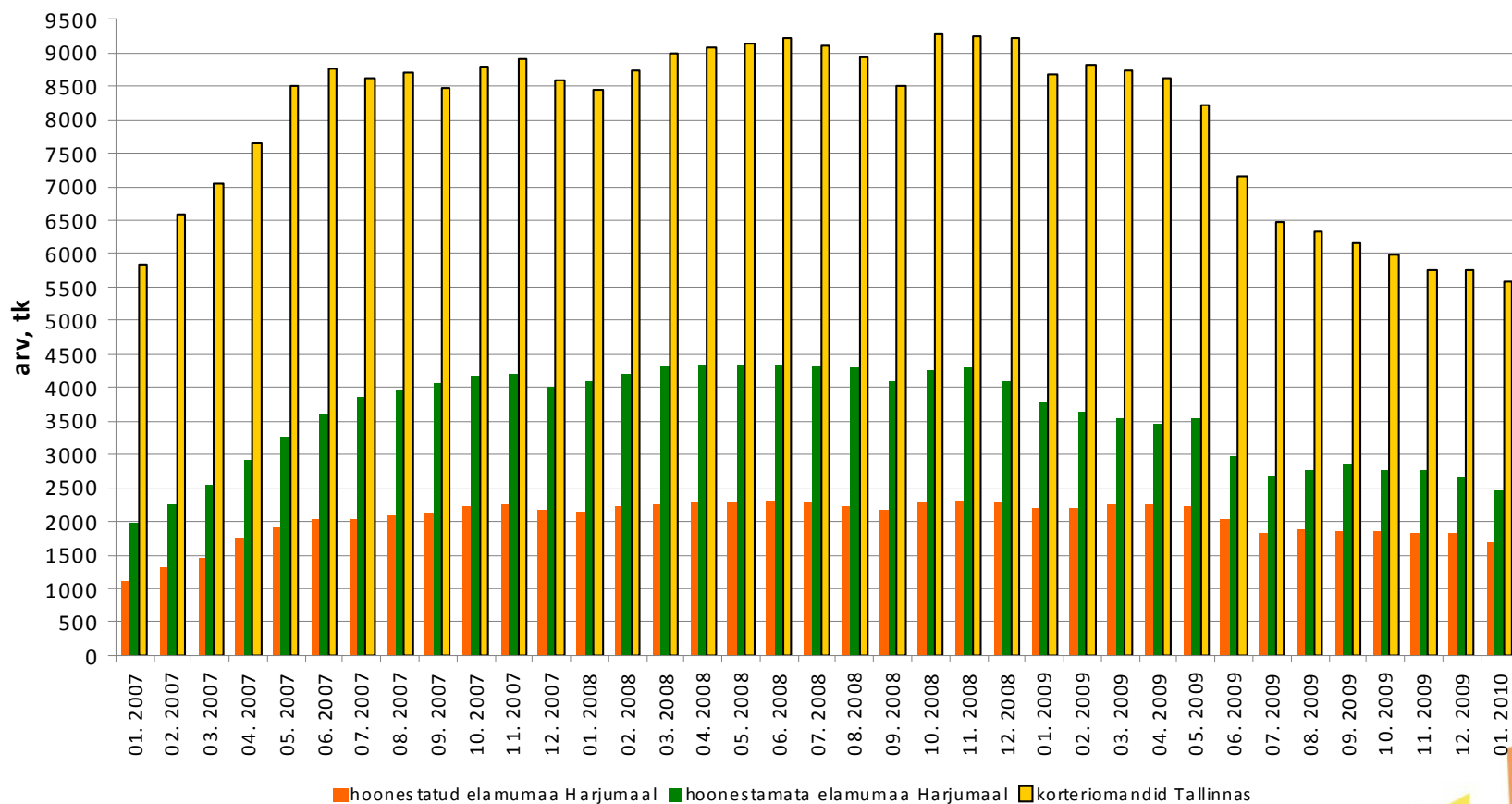
Tehinguhind on muutunud võrreldes :
 -hinnatipuga (aprill 2008 .a.) **-61%**
 -eelmise kuuga: ametlik hinnainfo puudub

Haapsalu korteriomandid

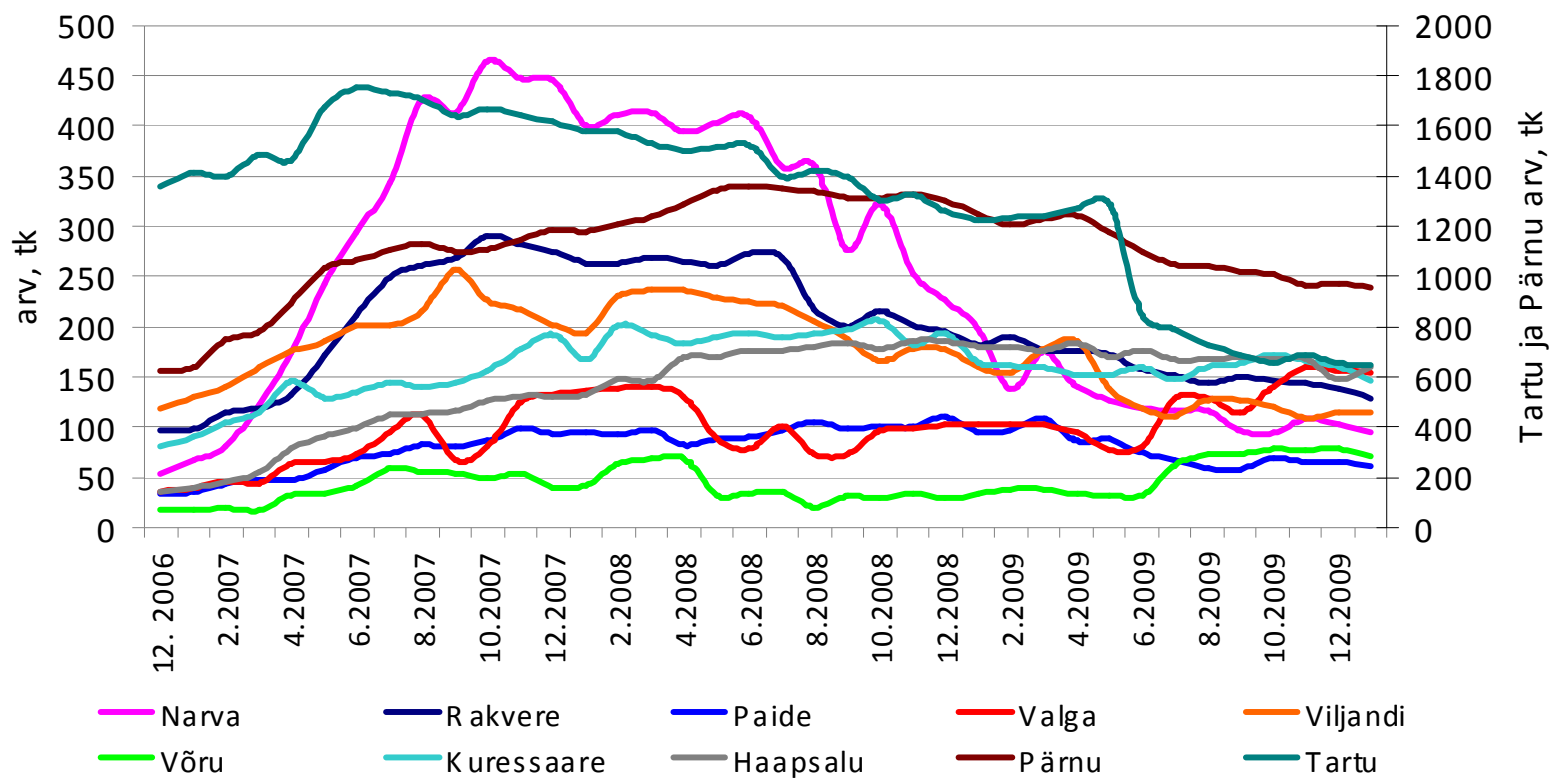


Allikad: Maa-amet, City24

Elukondliku kinnisvara pakkumiste arv

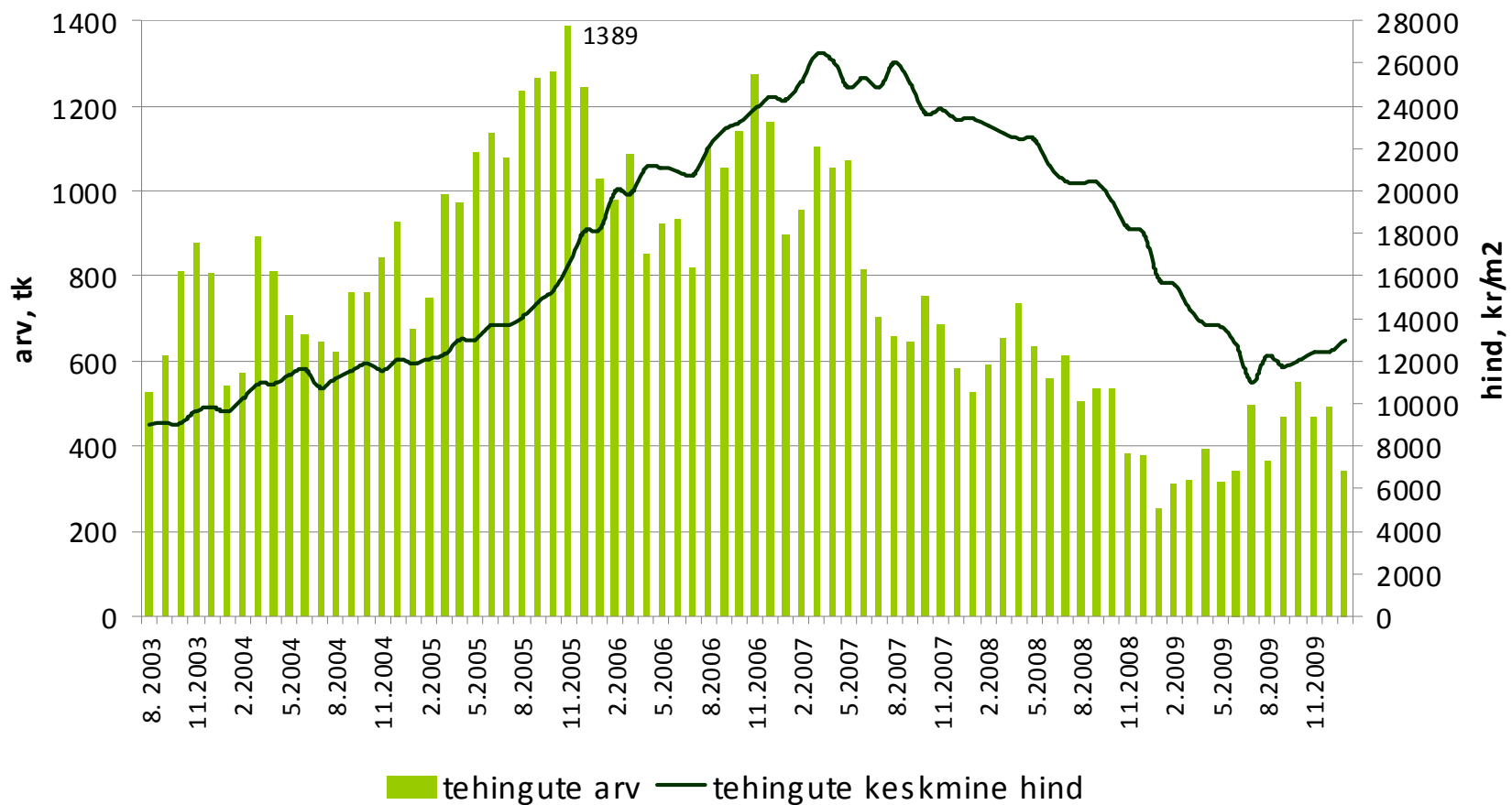


Korteriomandite pakkumiste arv Eesti linnades (City24 baasil)



Tehinguhind on muutunud võrreldes :
 -hinnatipuga (märts 2007 .a.) **-51%**
 -eelmise kuuga **+4,5%**

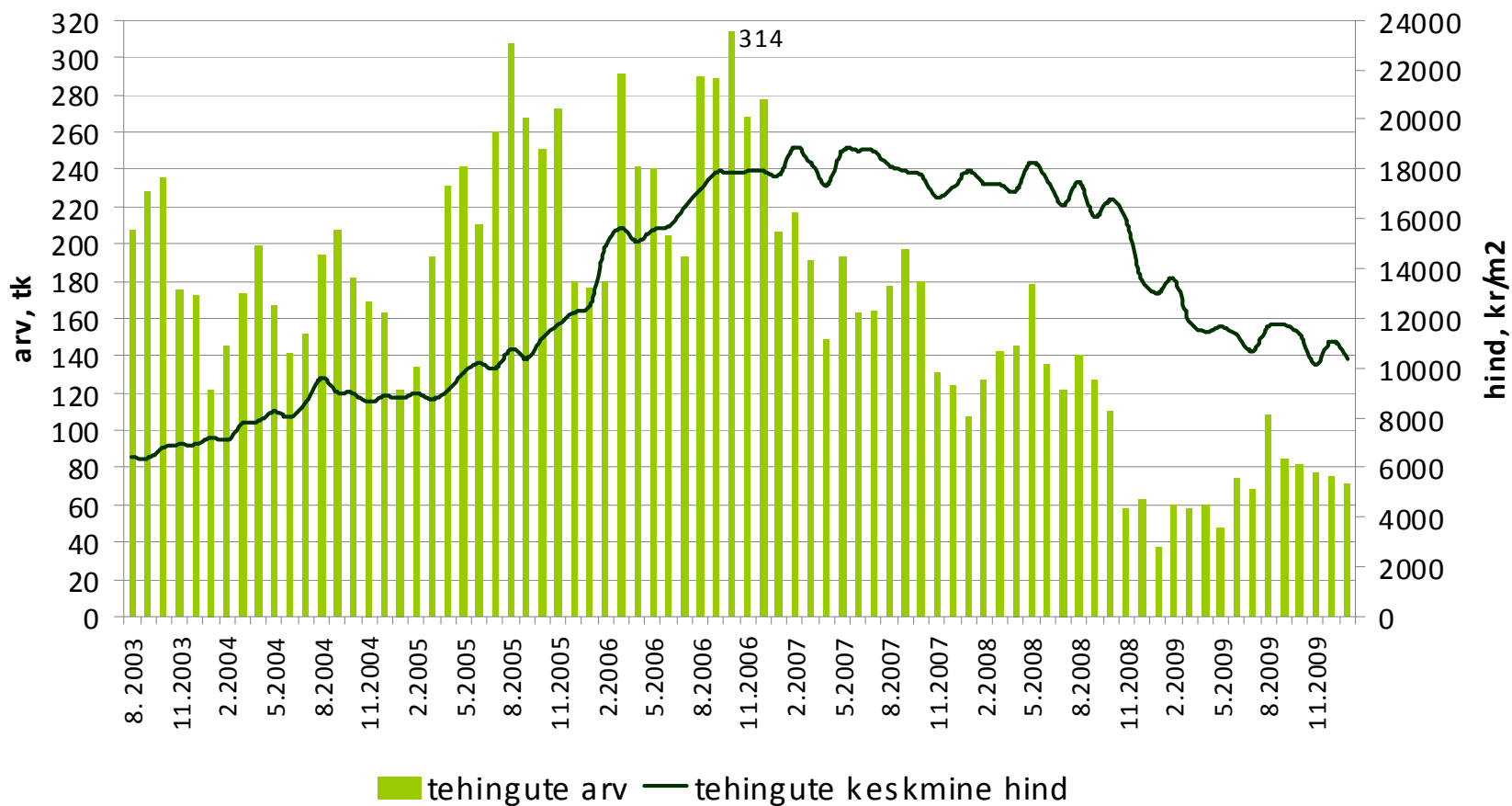
Tallinna korteriomandid



Allikas: Maa-amet

Tehinguhind on muutunud võrreldes :
 -hinnatipuga (veebruar 2007 .a.) **-45%**
 -eelmise kuuga **-6,2%**

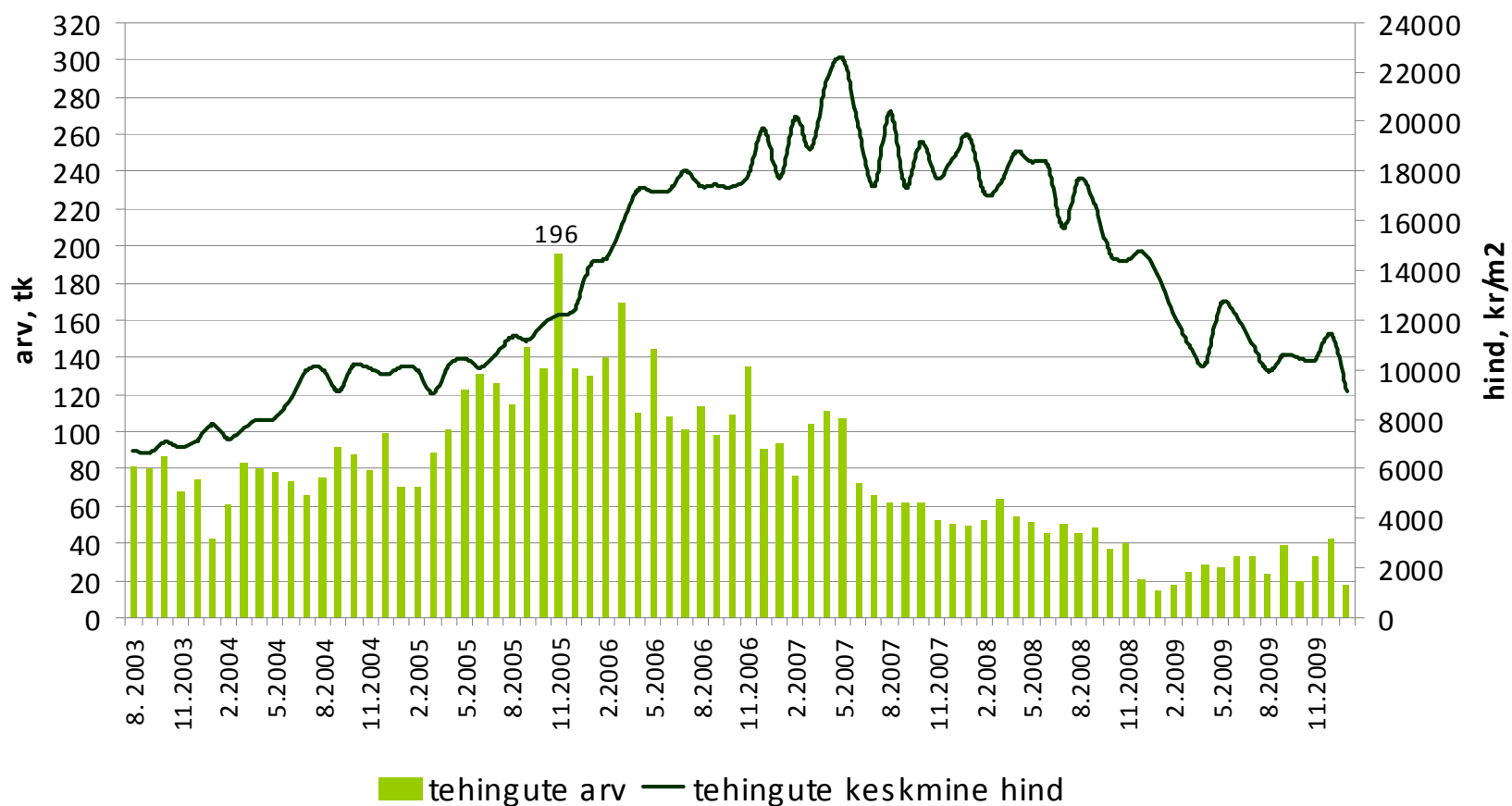
Tartu korteriomandid



Allikas: Maa-amet

Tehinguhind on muutunud võrreldes :
 -hinnatipuga (mai 2007 .a.) **-59%**
 -eelmise kuuga **-20%**

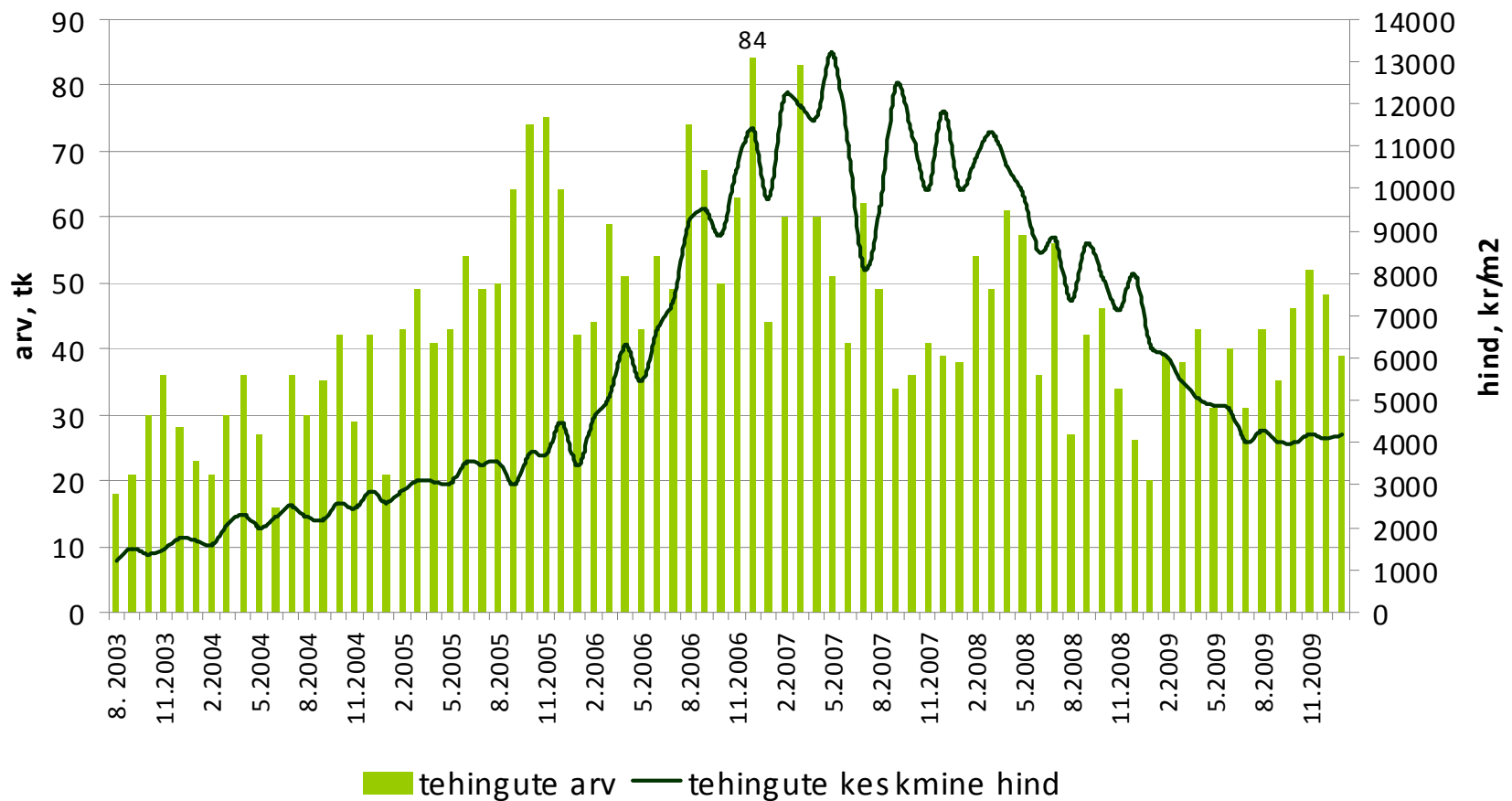
Pärnu korteriomandid



Allikas: Maa-amet

Tehinguhind on muutunud võrreldes :
 -hinnatipuga (mai 2007 .a.) **-68%**
 -eelmise kuuga **+1,8%**

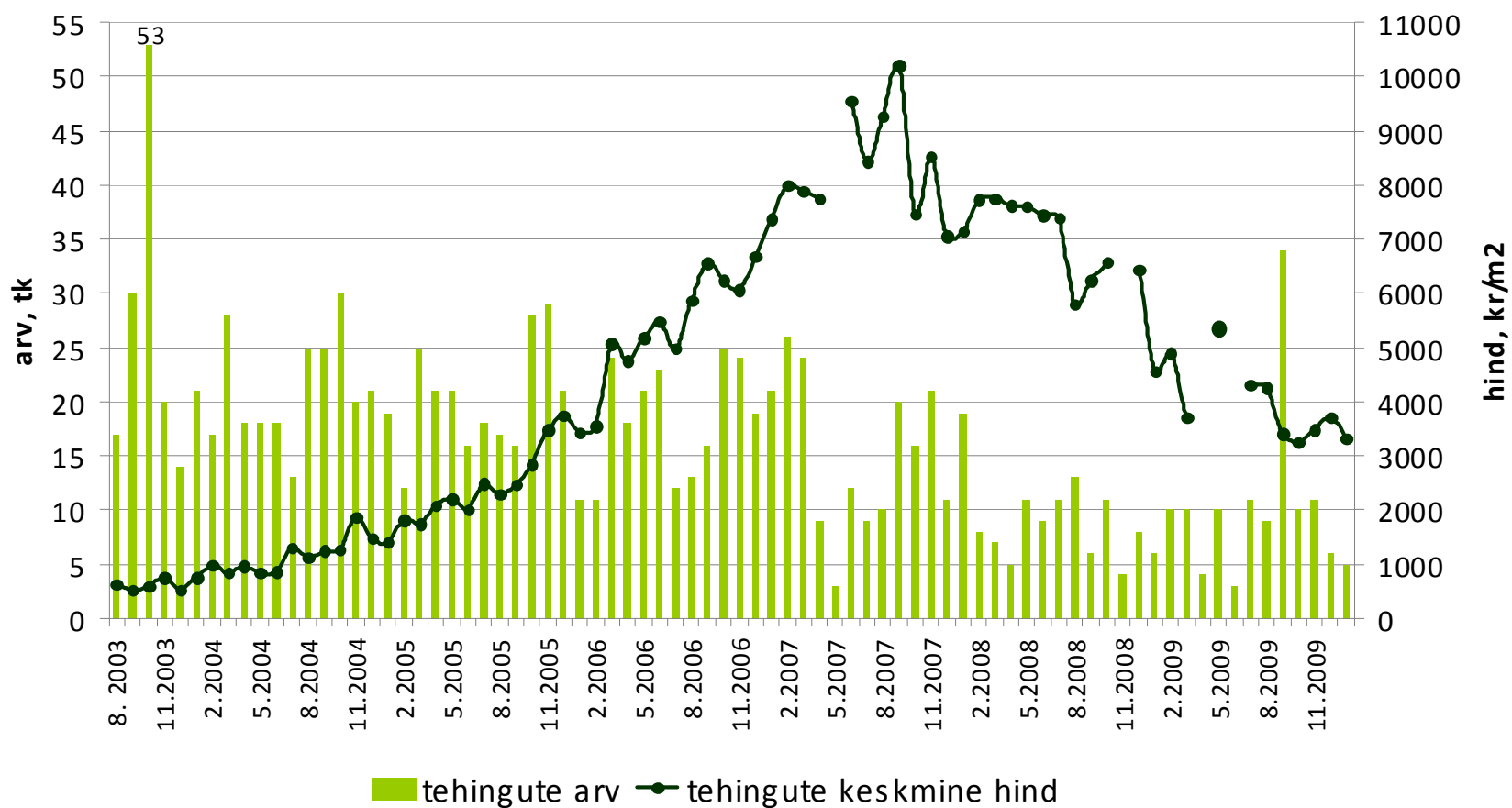
Narva korteriomandid



Allikas: Maa-amet

Tehinguhind on muutunud võrreldes :
 -hinnatipuga (september 2007.a.) **-67%**
 -eelmise kuuga **-10,4%**

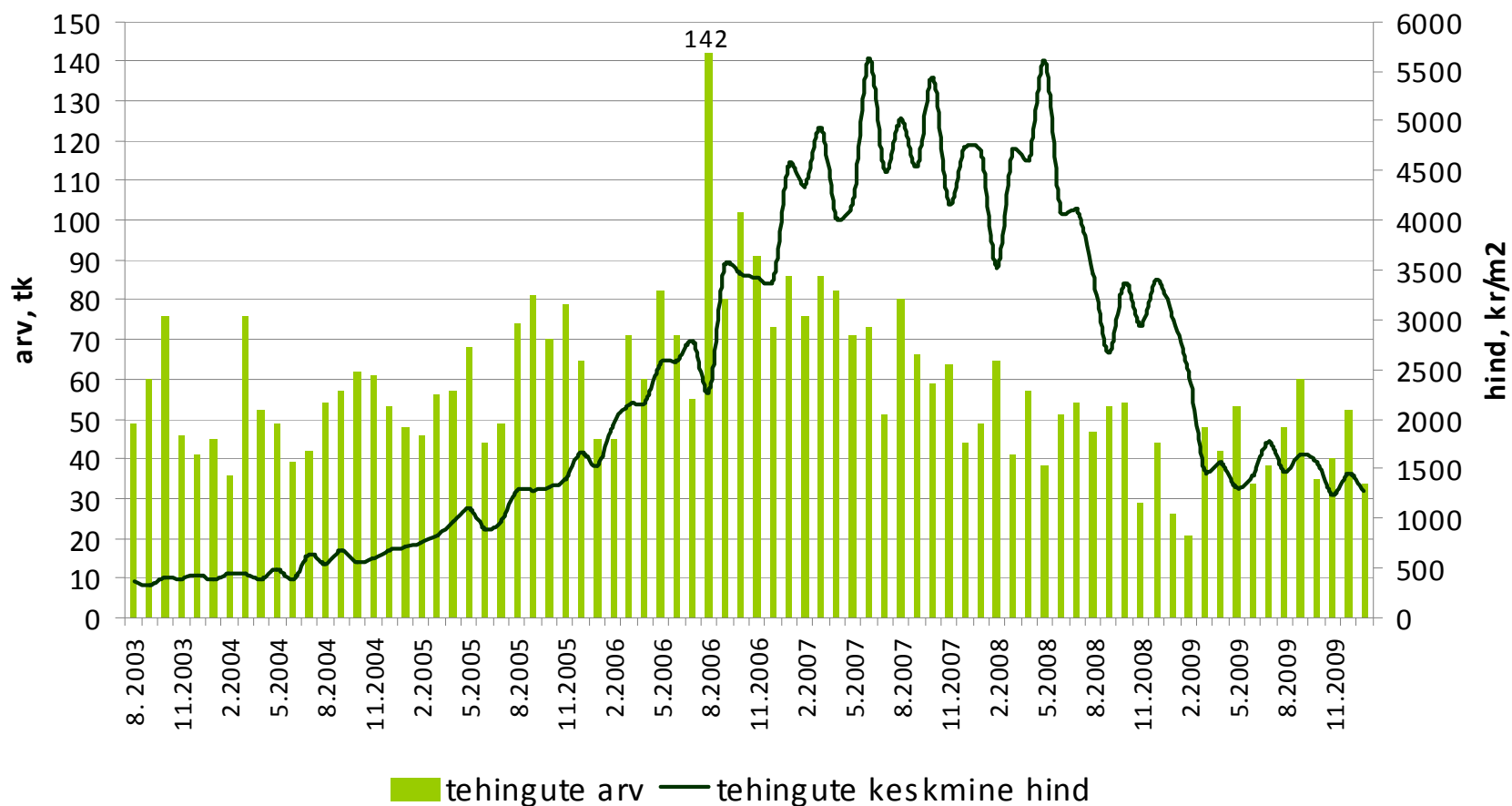
Jõhvi korteriomandid



Allikas: Maa-amet

Tehinguhind on muutunud võrreldes :
 -hinnatipuga (juuni 2007 .a.) **-77%**
 -eelmise kuuga **-12,8%**

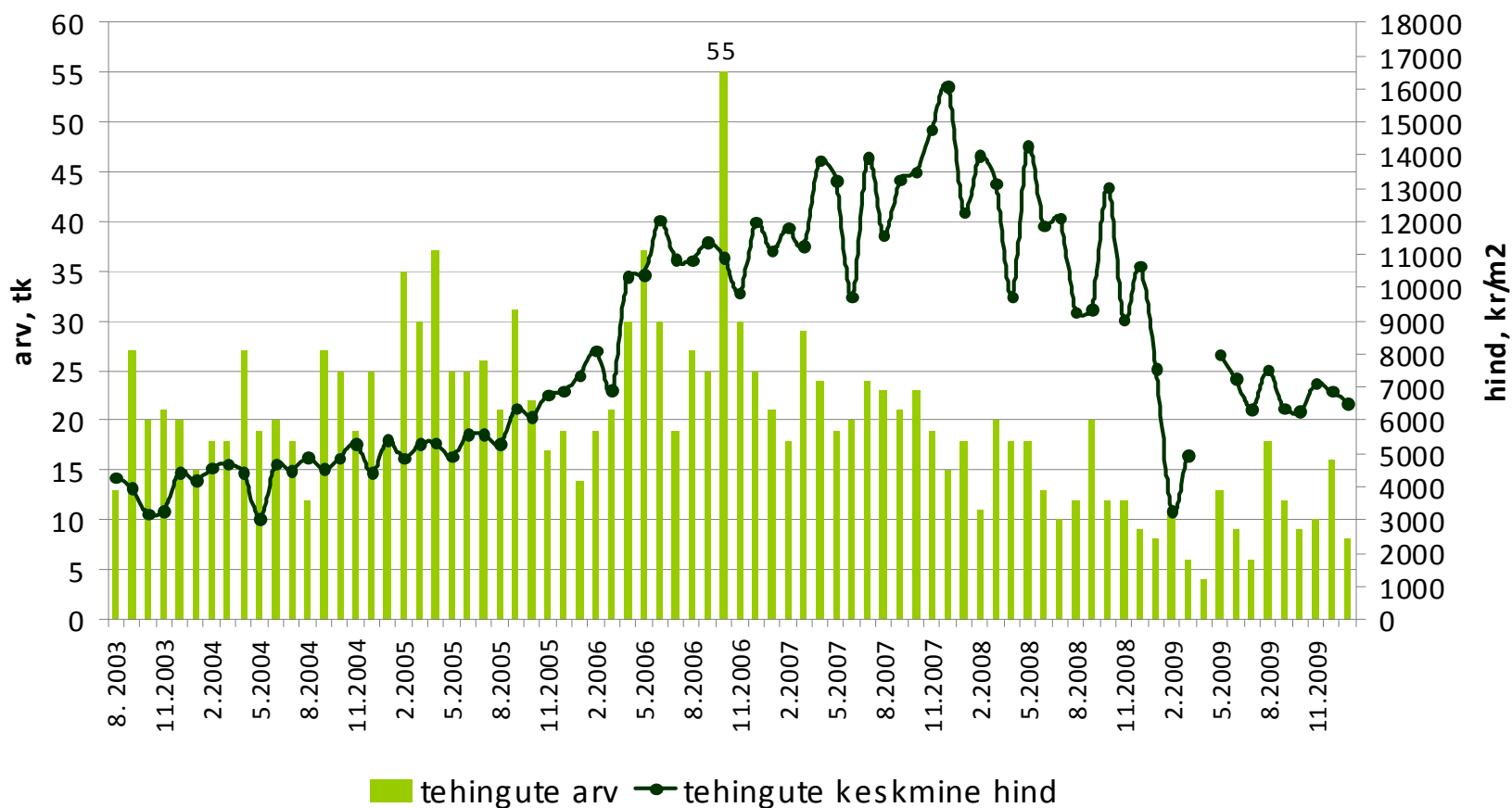
Kohtla-Järve korteriomandid



Allikas: Maa-amet

Tehinguhind on muutunud võrreldes :
 -hinnatipuga (detsember 2007 .a.) **-59%**
 -eelmise kuuga **-5,3%**

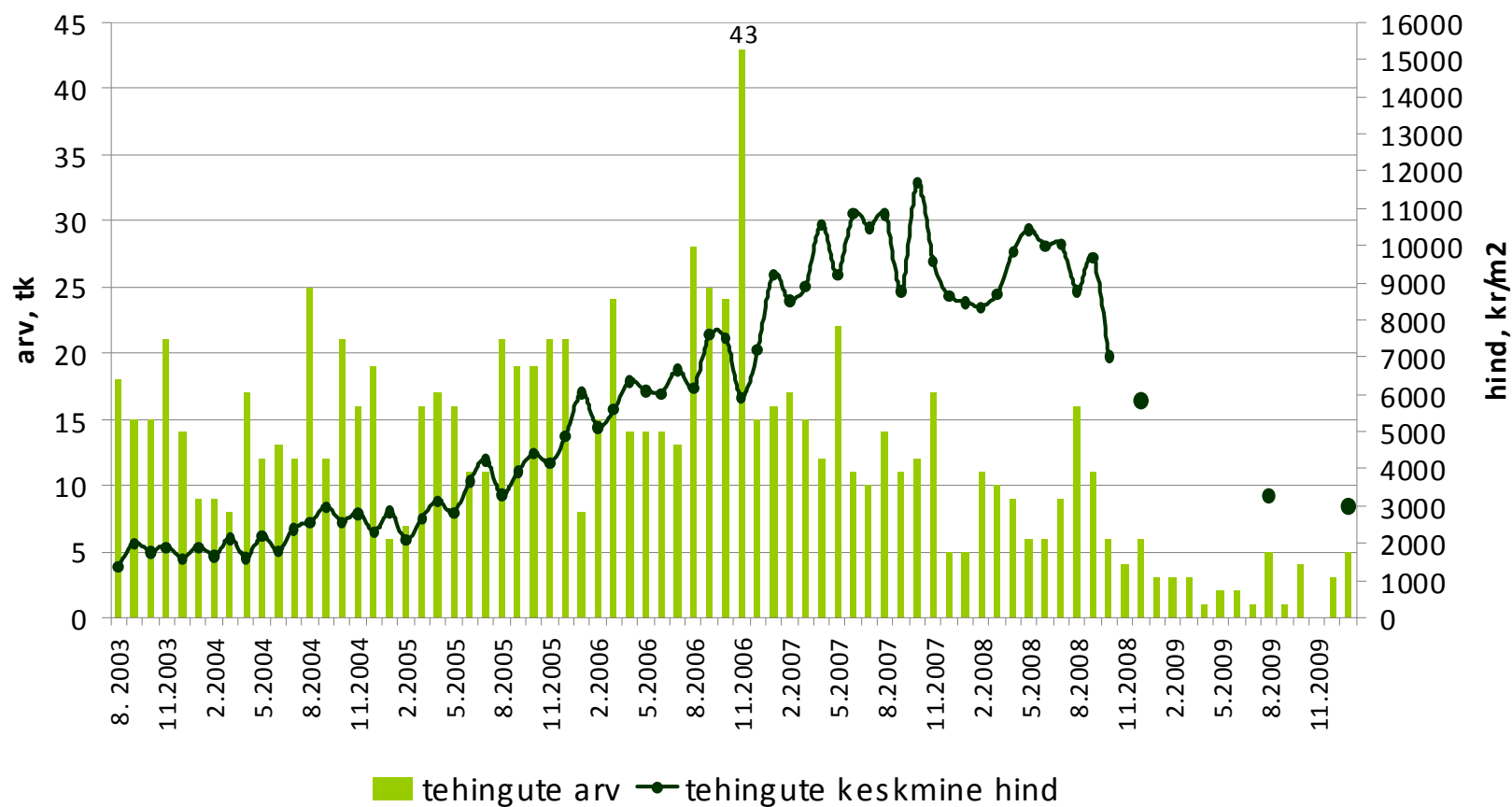
Rakvere korteriomandid



Allikas: Maa-amet

Tehinguhind on muutunud võrreldes :
 -hinnatipuga (oktoober 2007 .a.) **-74%**
 -eelmise kuuga: ametlik hinnainfo puudub

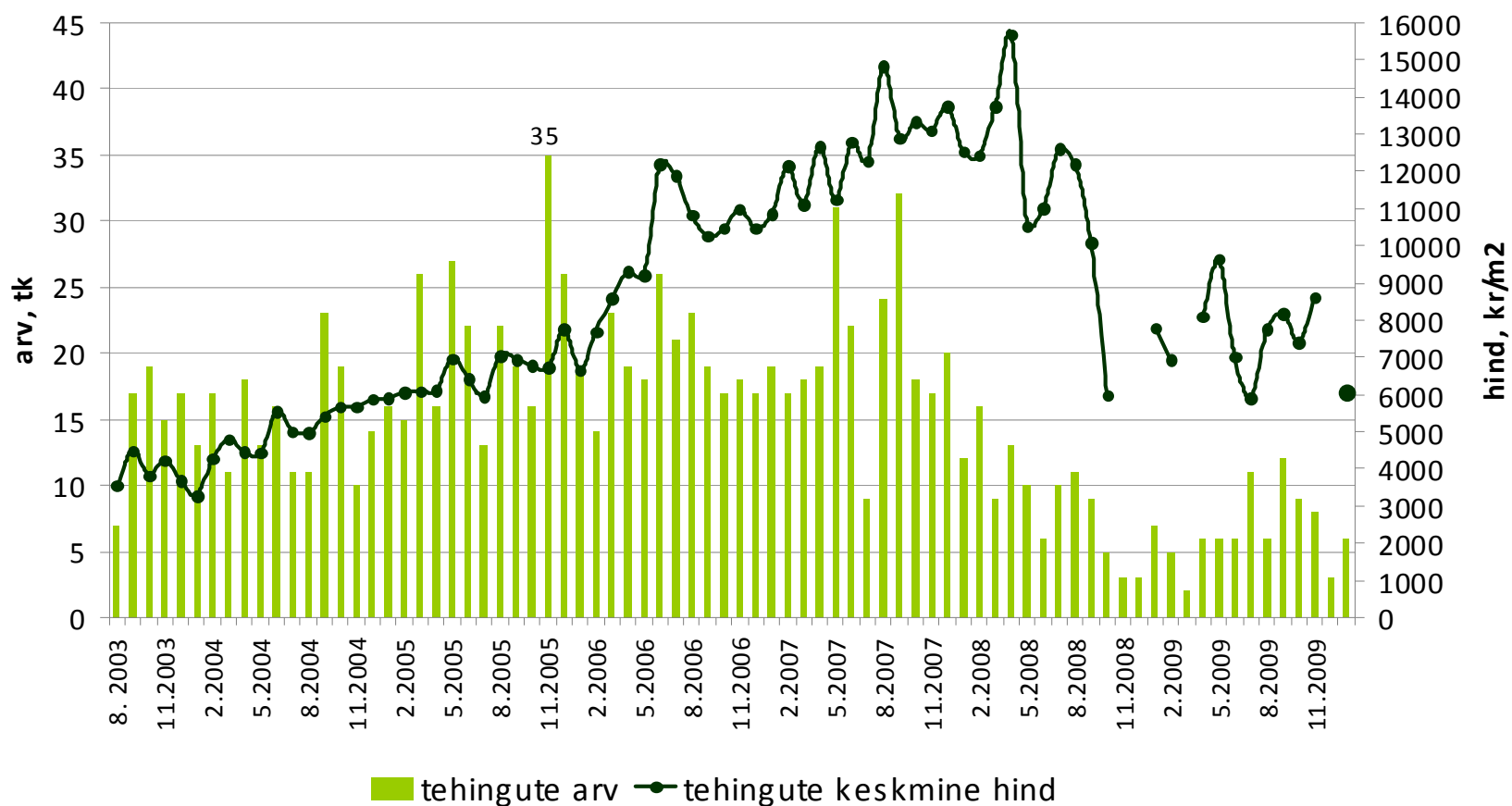
Paide korteriomandid



Allikas: Maa-amet

Tehinguhind on muutunud võrreldes :
 -hinnatipuga (aprill 2008 .a.) **-61%**
 -eelmise kuuga: ametlik hinnainfo puudub

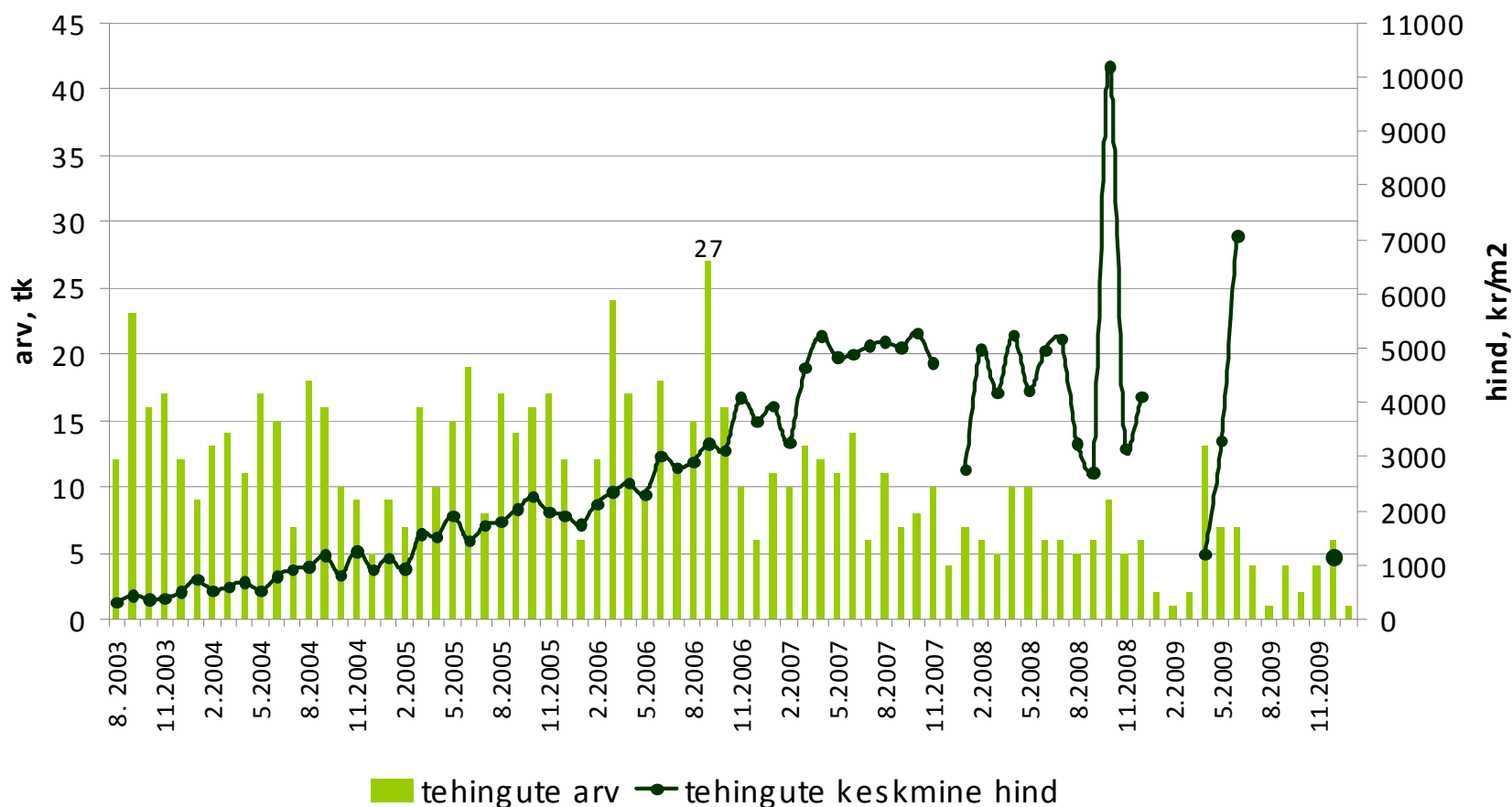
Haapsalu korteriomandid



Allikas: Maa-amet

Tehinguhind on muutunud võrreldes :
 -hinnatipuga (oktoober 2008 .a.): ametlik hinnainfo puudub
 -eelmise kuuga: ametlik hinnainfo puudub

Jõgeva korteriomandid

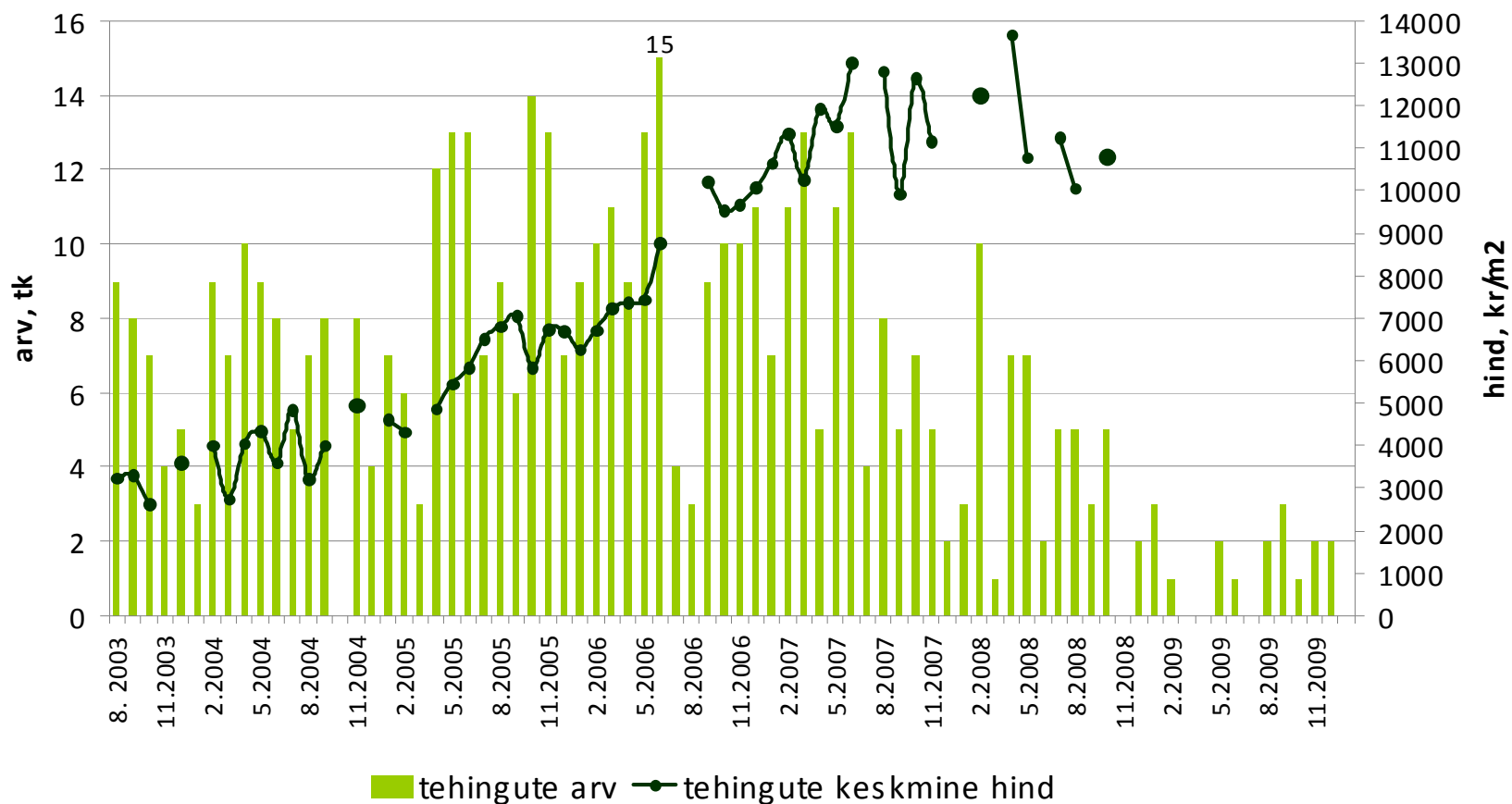


Allikas: Maa-amet

* 2008-2009 järsud hinnatõusud on tingitud vabaturuvälistest tehingutest

Tehinguhind on muutunud võrreldes :
 -hinnatipuga (aprill 2008 .a.): ametlik hinnainfo puudub
 -eelmise kuuga: ametlik hinnainfo puudub

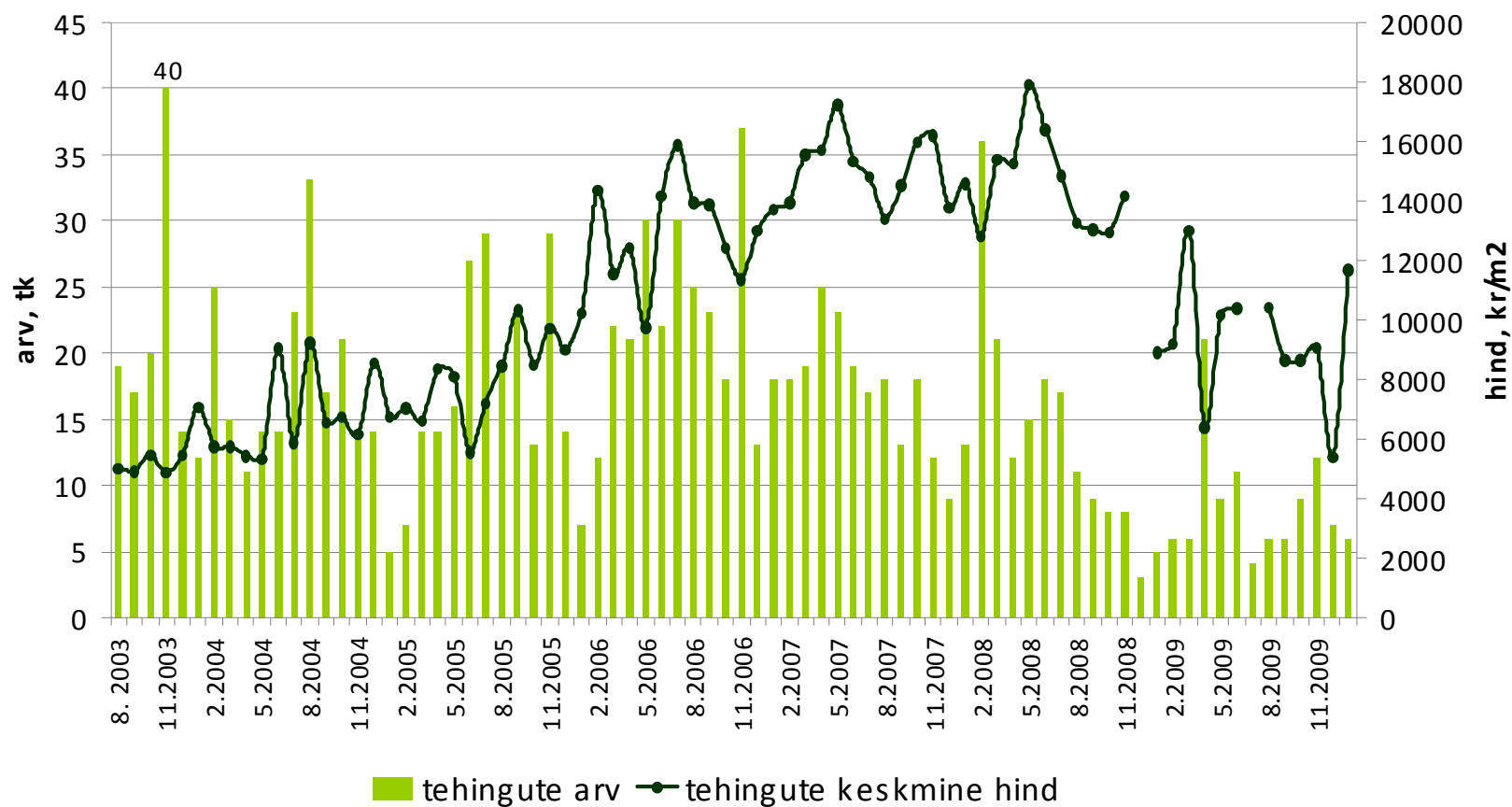
Rapla korteriomandid



Allikas: Maa-amet

Tehinguhind on muutunud võrreldes :
 -hinnatipuga (mai 2008 .a.) **-35%**
 -eelmise kuuga **+115,8%**

Kuressaare korteriomandid

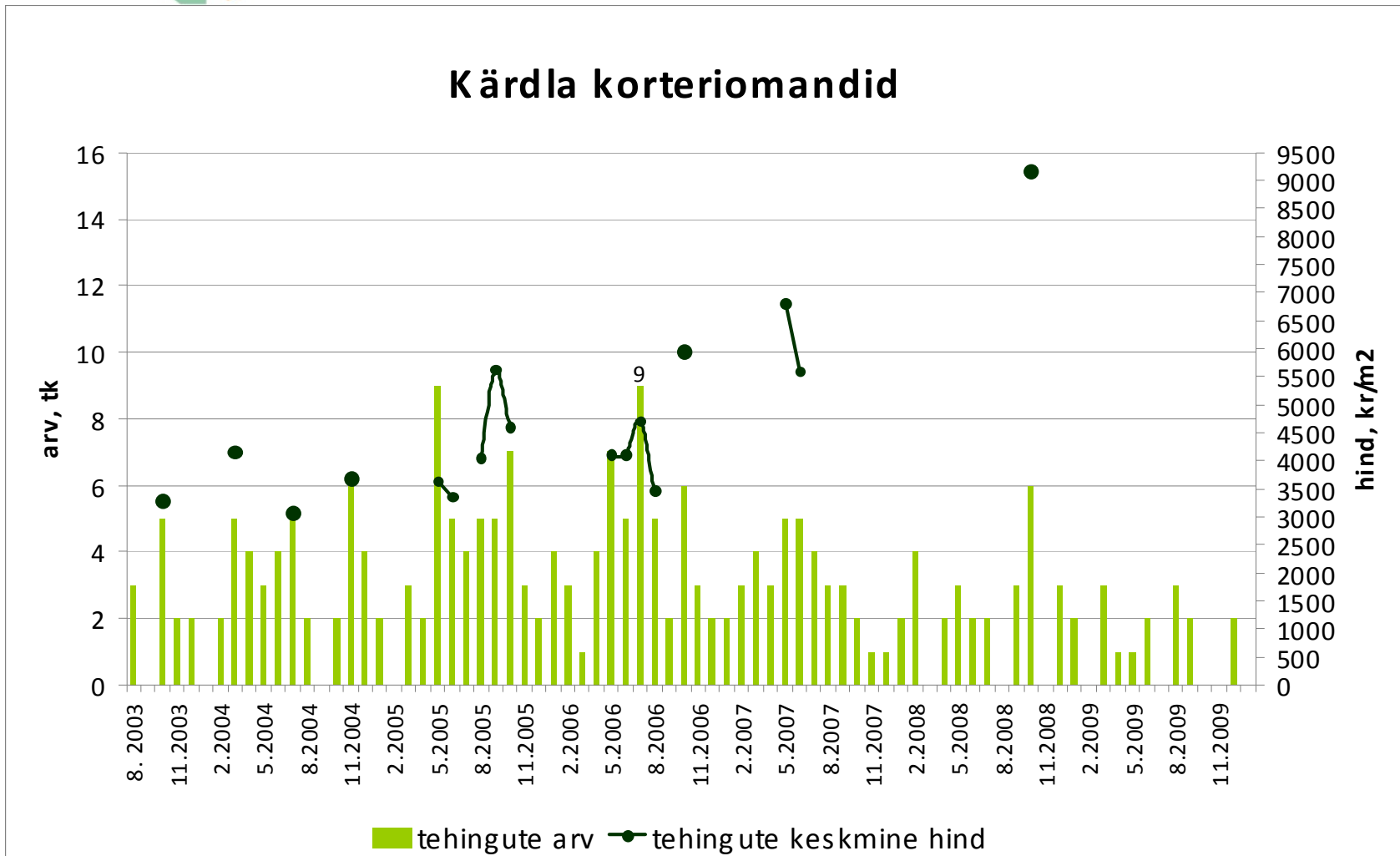


Allikas: Maa-amet

Tehinguhind on muutunud võrreldes :

- hinnatipuga (oktoober 2008 .a.): ametlik hinnainfo puudu
- eelmise kuuga: ametlik hinnainfo puudub

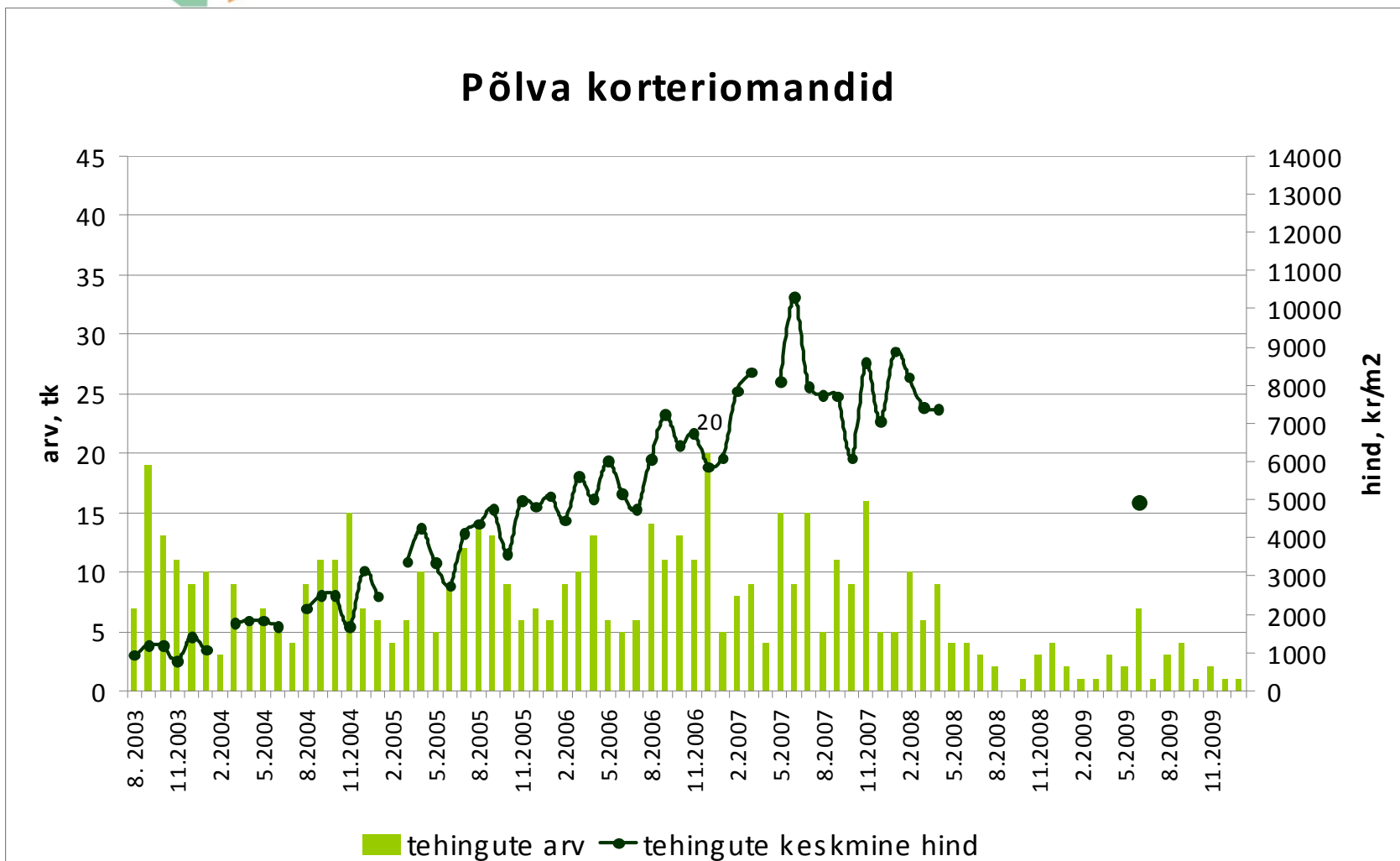
Kärdla korteriomandid



Allikas: Maa-amet

Tehinguhind on muutunud võrreldes :
 -hinnatipuga (juuni 2007 .a.): ametlik hinnainfo puudub
 -eelmise kuuga: ametlik hinnainfo puudub

Põlva korteriomandid

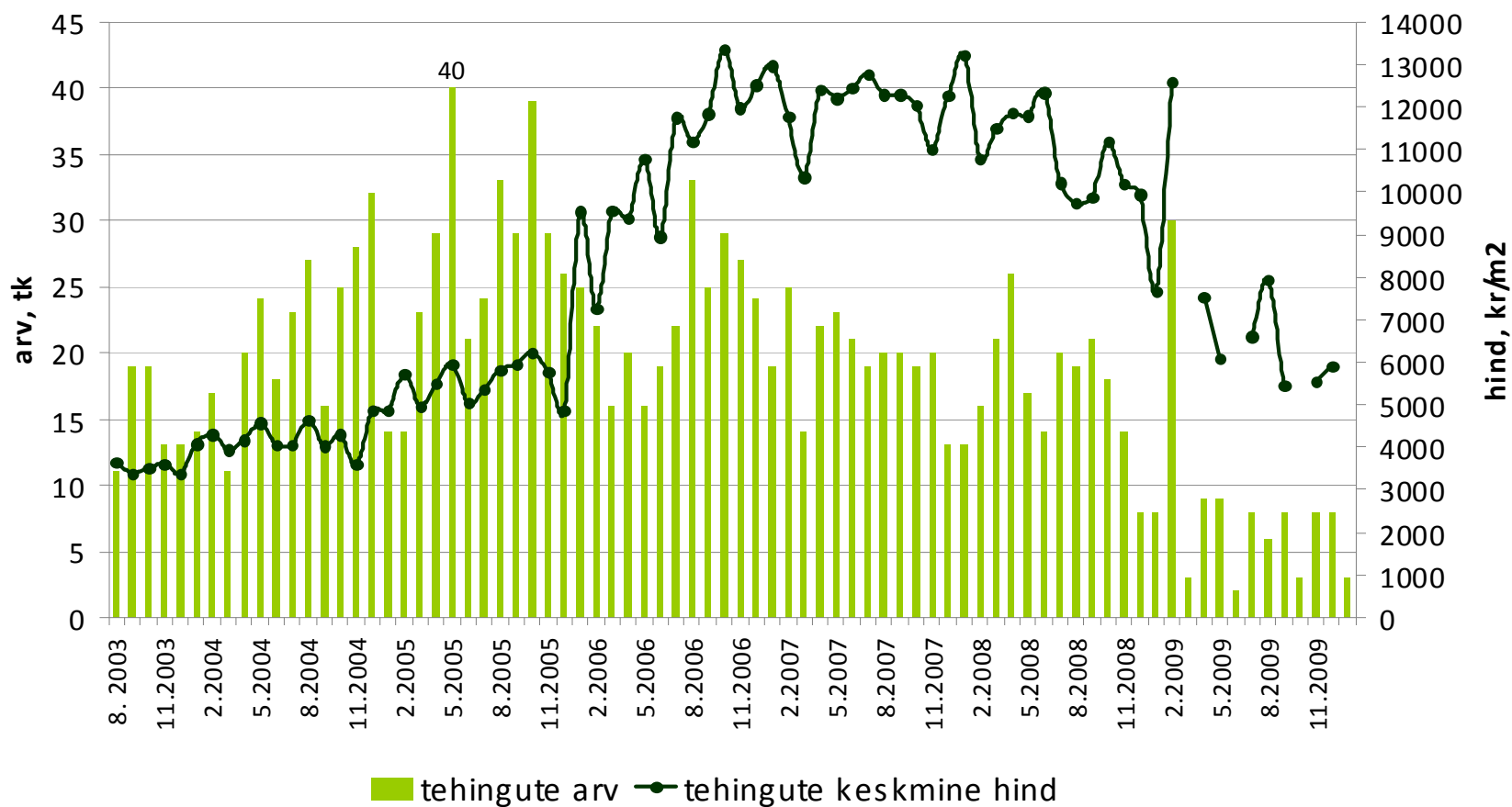


Allikas: Maa-amet

Tehinguhind on muutunud võrreldes :

- hinnatipuga (jaanuar 2008 .a.): ametlik hinnainfo puudub
- eelmise kuuga: ametlik hinnainfo puudub

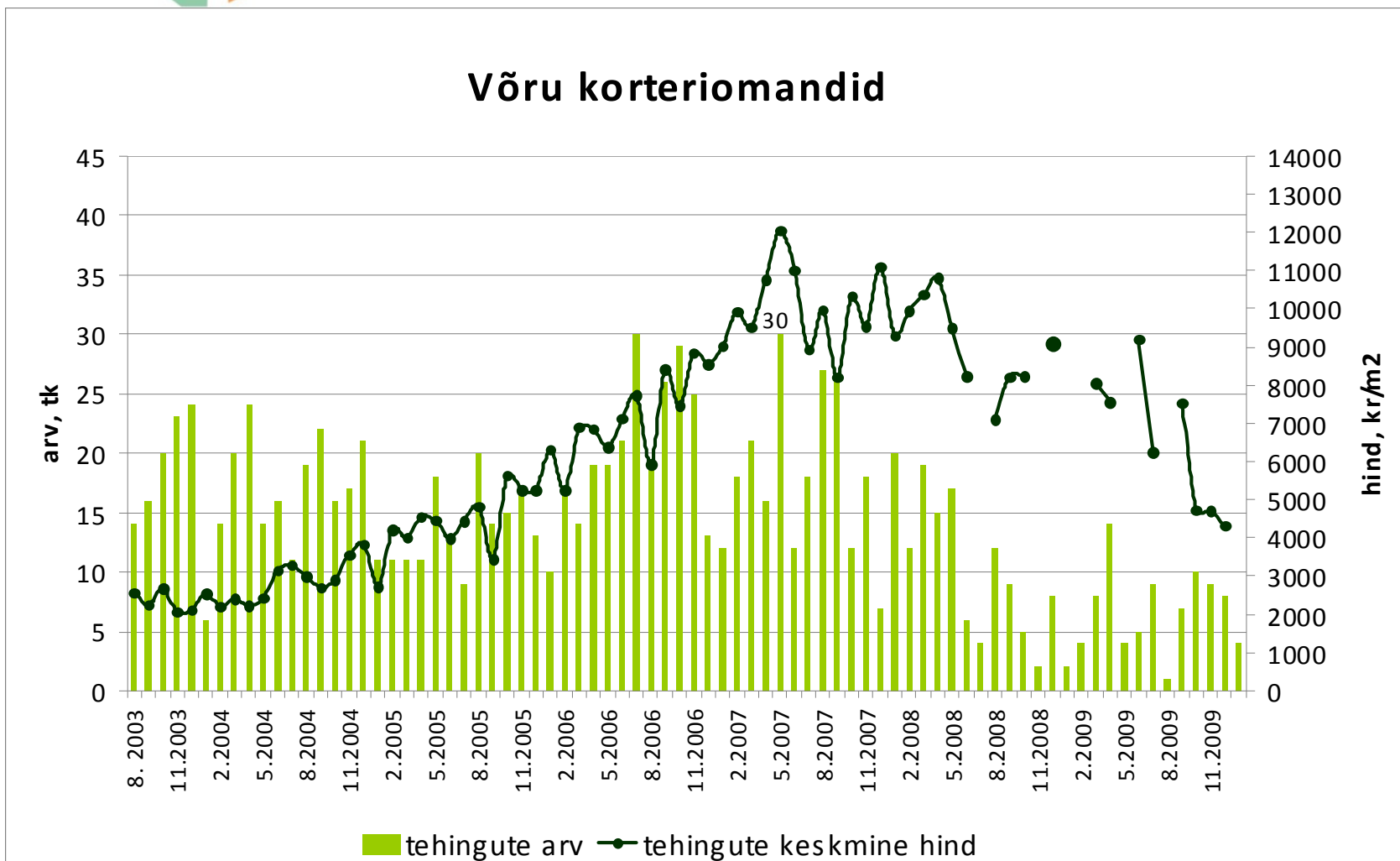
Viljandi korteriomandid



Allikas: Maa-amet

Tehinguhind on muutunud võrreldes :
 -hinnatipuga (mai 2007 .a.): ametlik hinnainfo puudub
 -eelmise kuuga: ametlik hinnainfo puudub

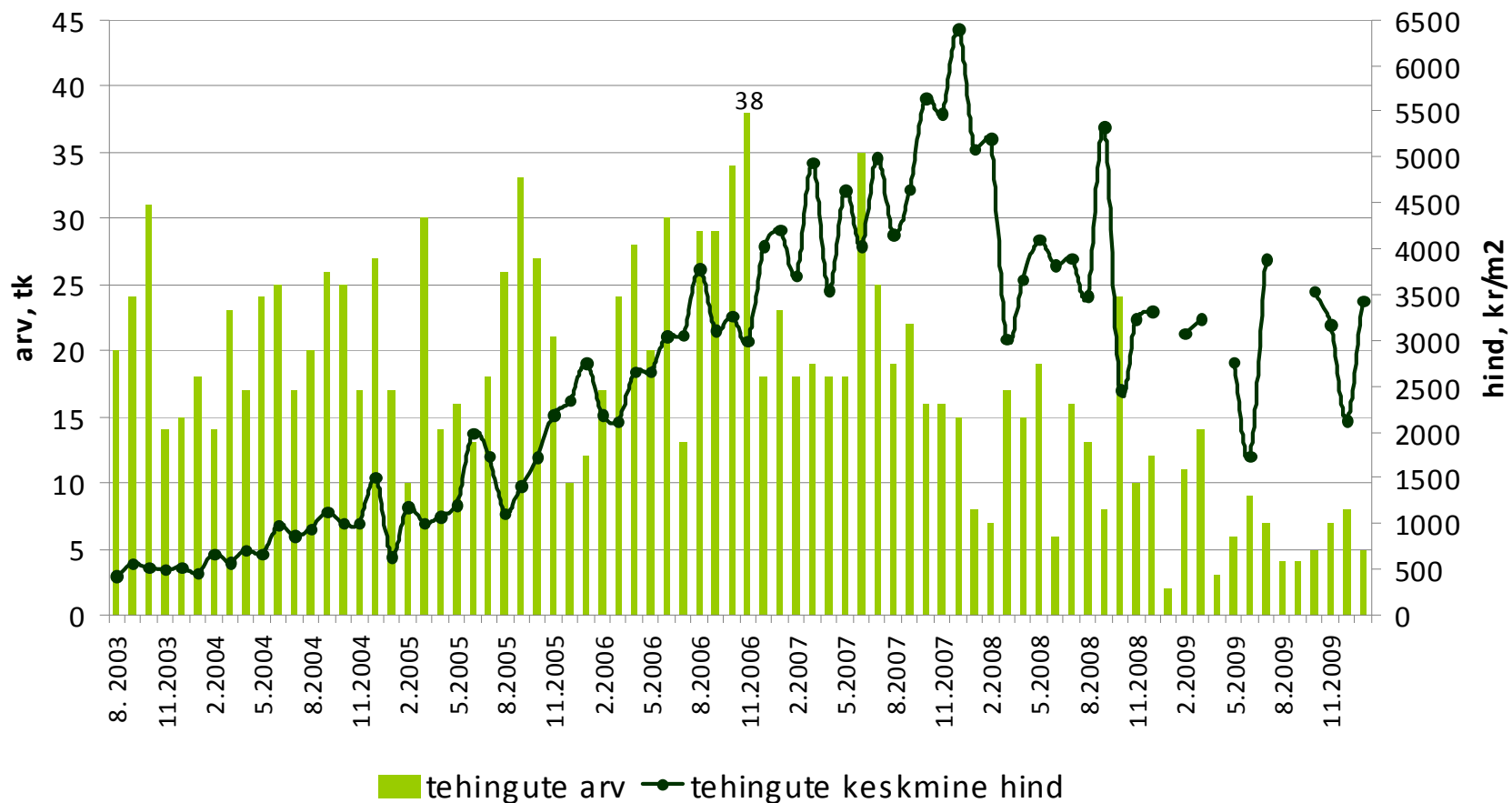
Võru korteriomandid



Allikas: Maa-amet

Tehinguhind on muutunud võrreldes :
 -hinnatipuga (detsember 2007 .a.) **-46%**
 -eelmise kuuga **+61,3%**

Valga korteriomandid



Allikas: Maa-amet