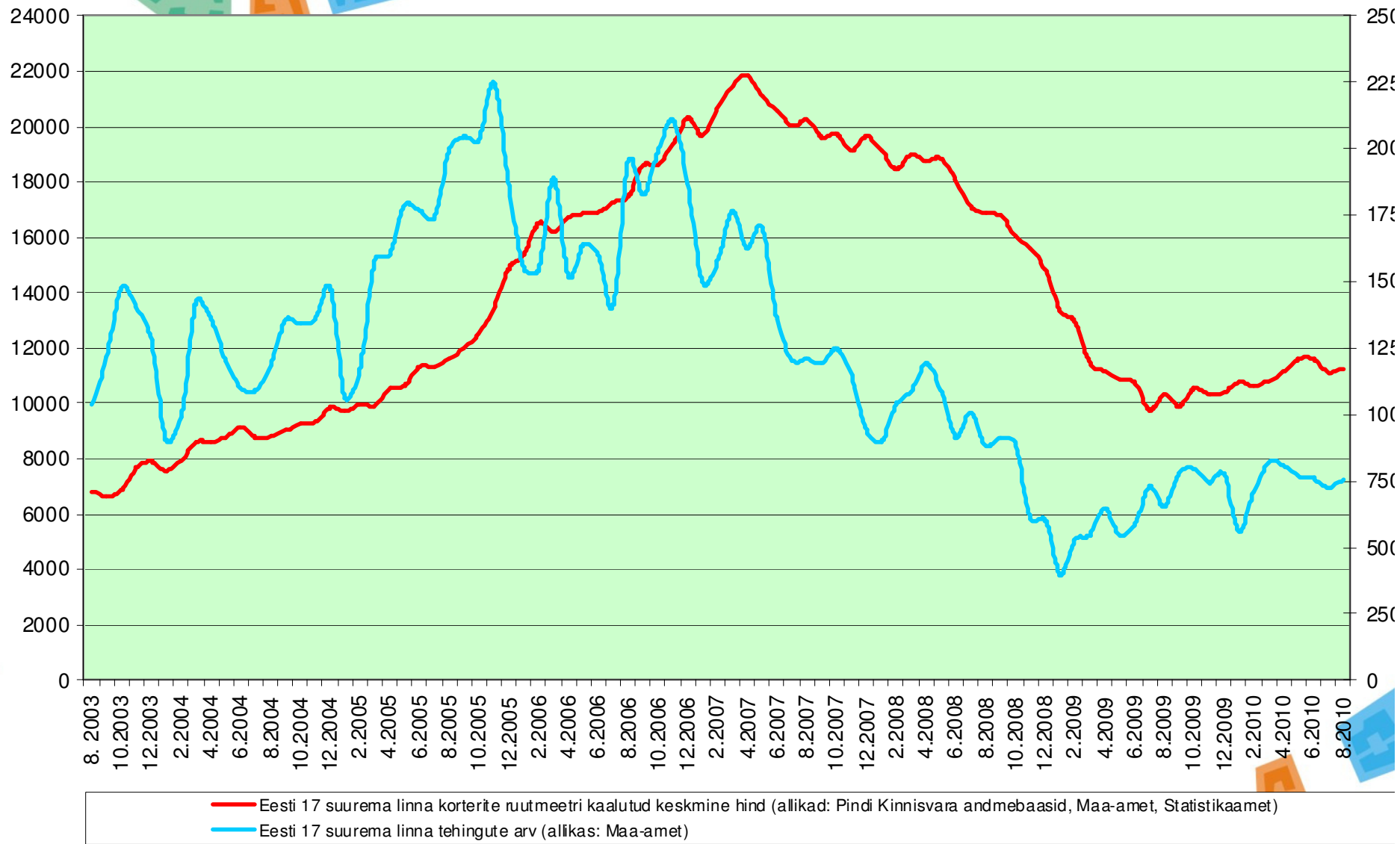




KINNISVARATURU ÜLEVAADE AUGUST 2010

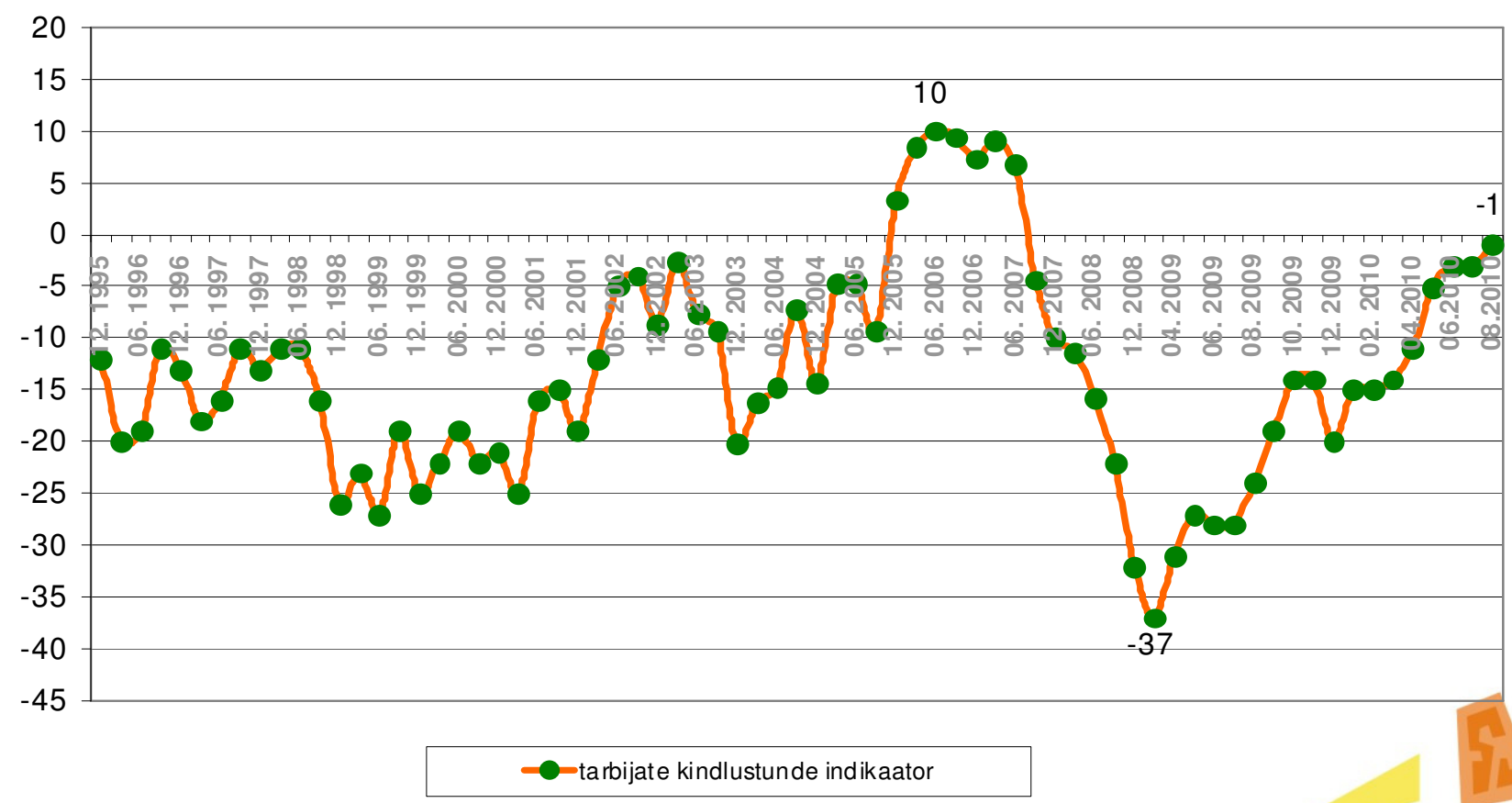
PINDI HINNAINDEKS



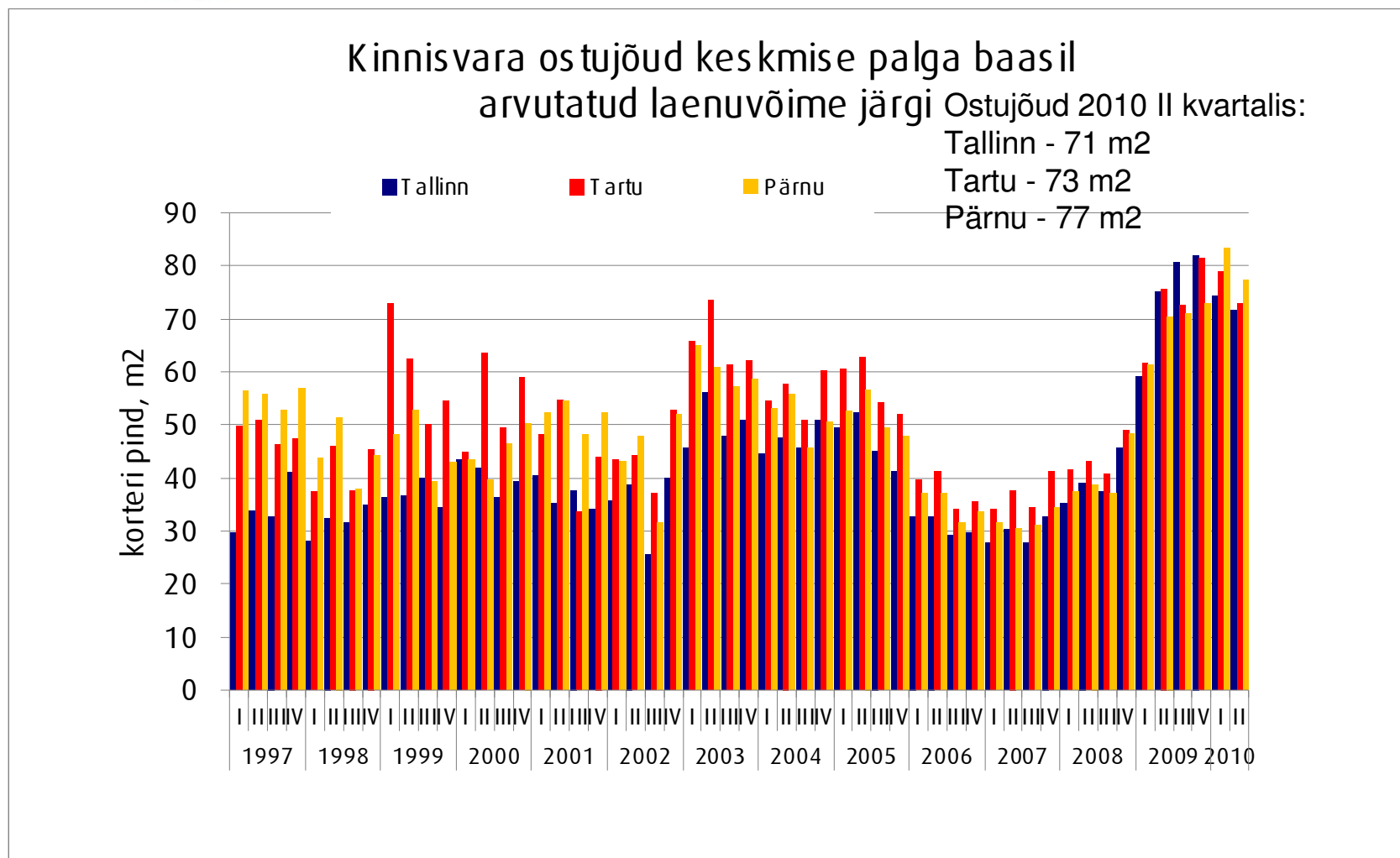
— Eesti 17 suurema linna korterite ruutmeetri kaalutud keskmine hind (allikad: Pindi Kinnisvara andmebaasid, Maa-amet, Statistikaamet)
 — Eesti 17 suurema linna tehingute arv (allikas: Maa-amet)



Tarbijate kindlustunde indikaator

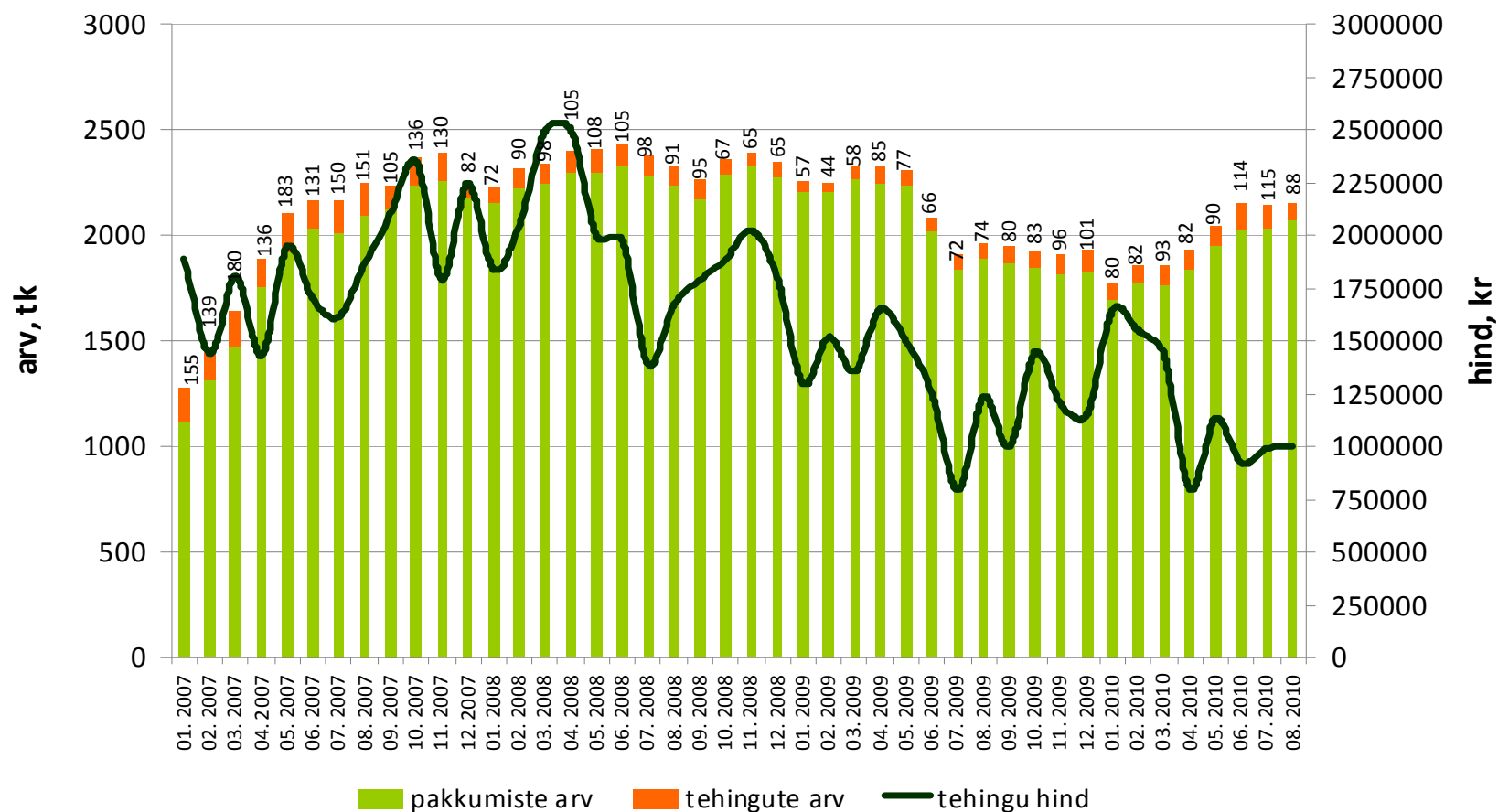


Kinnisvara ostujõud keskmise palga baasil arvatatud laenuvõime järgi:



Tehinguhind on muutunud võrreldes :
 -hinnatipuga (aprill 2008.a.) **-60%**
 -eelmise kuuga **+1%**

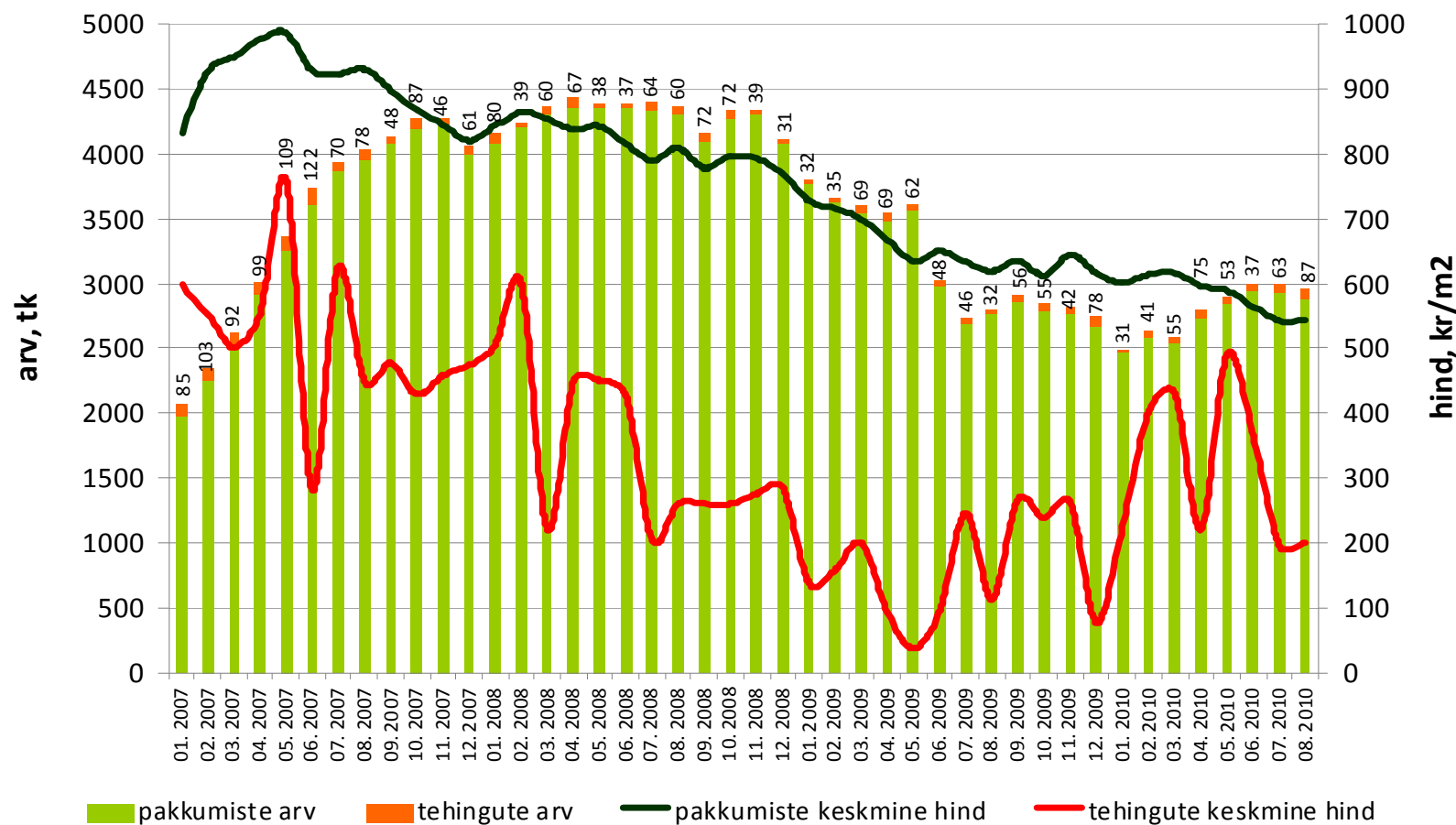
Harjumaa hoonestatud elamumaa



Allikad: Maa-amet, City24

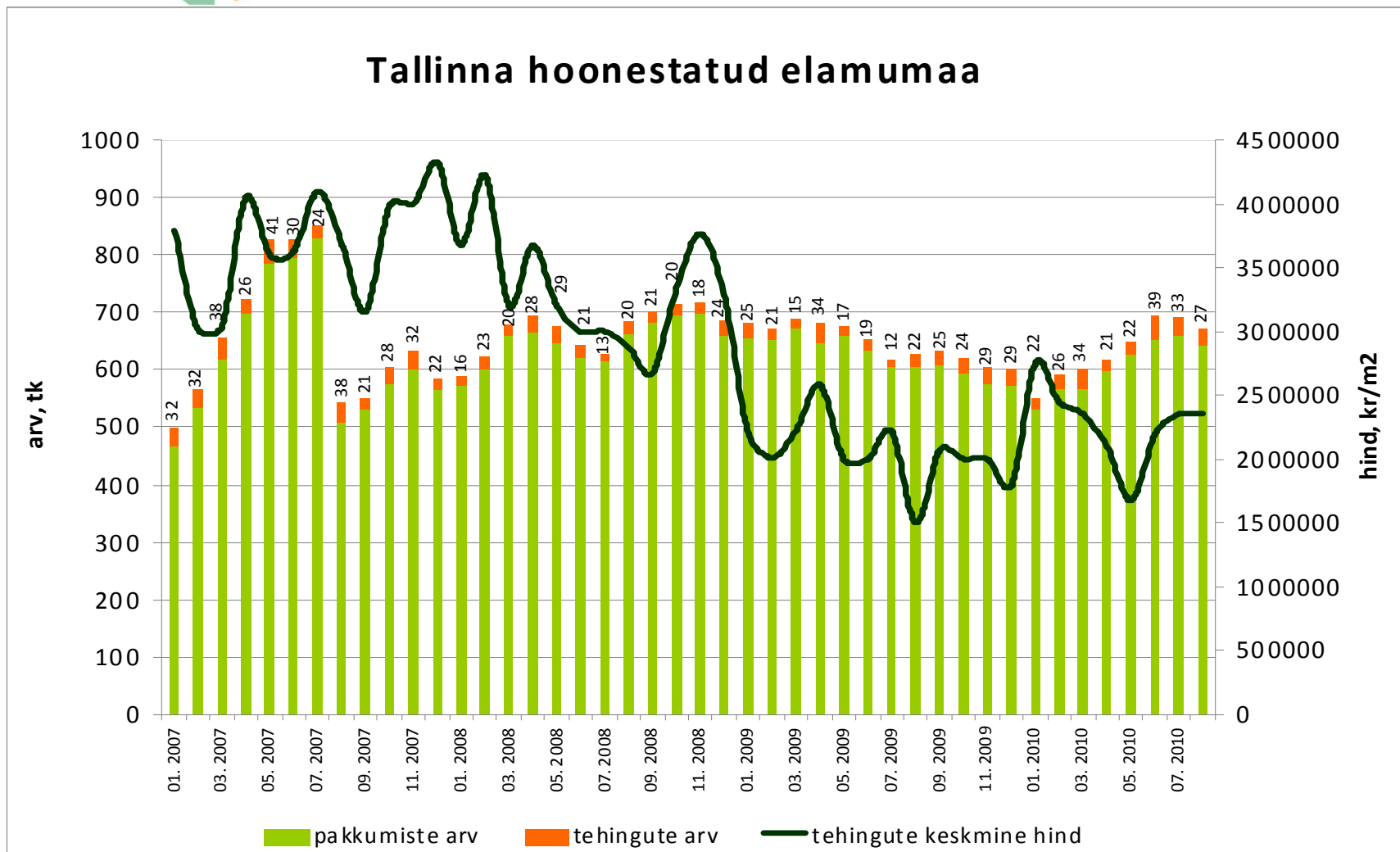
Tehinguhind on muutunud võrreldes (sisaldab plokktehinguid - hinnatipuga (mai 2007 .a.) **-74%**
-eelmise kuuga **+2%**

Harjumaa hoonestamata elamumaa



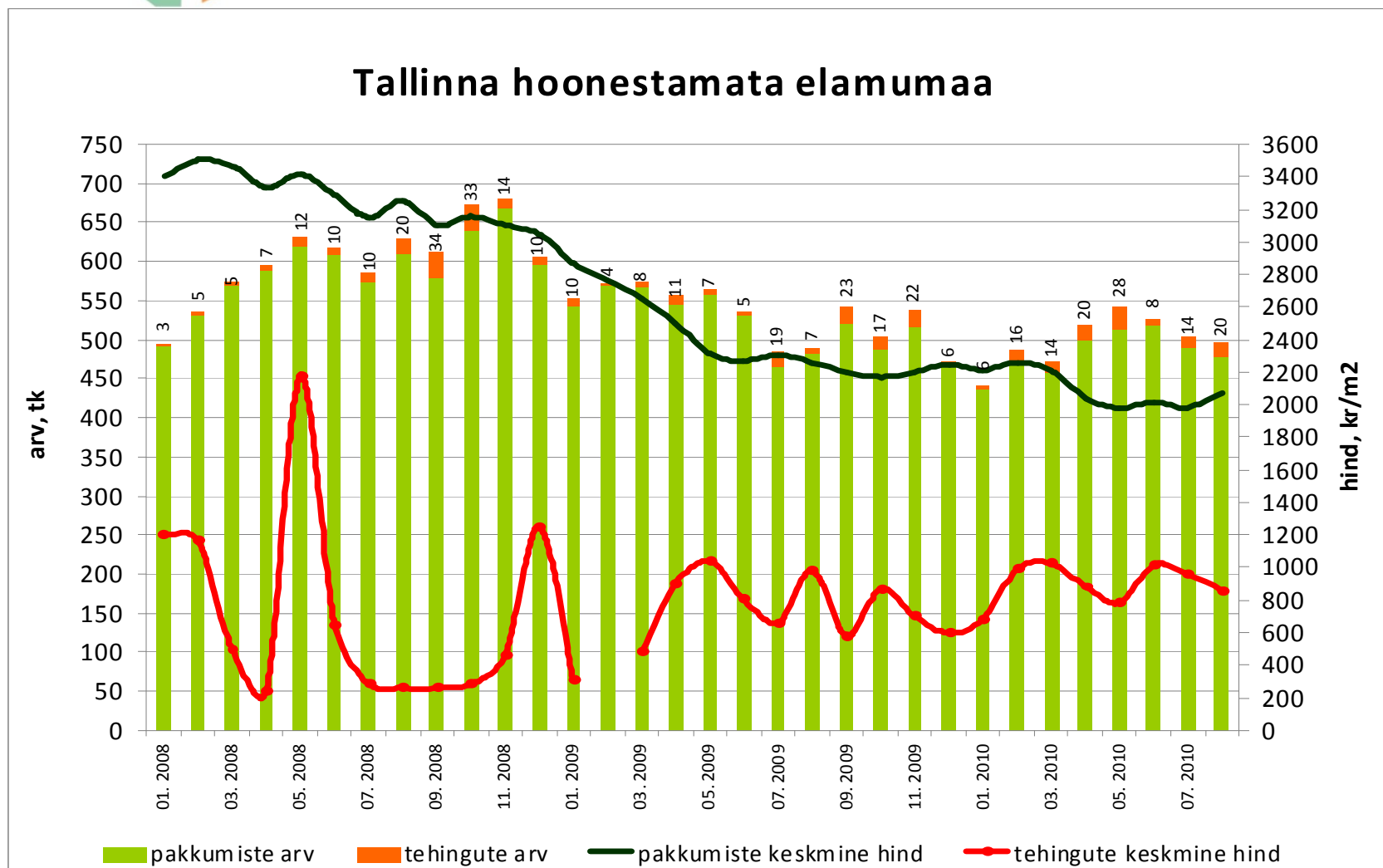
Allikas: Maa-amet, City24

Tehinguhind on muutunud võrreldes :
 -hinnatipuga (detsember 2007 .a.) **-46%**
 -eelmise kuuga **0%**



Allikad: Maa-amet, City24

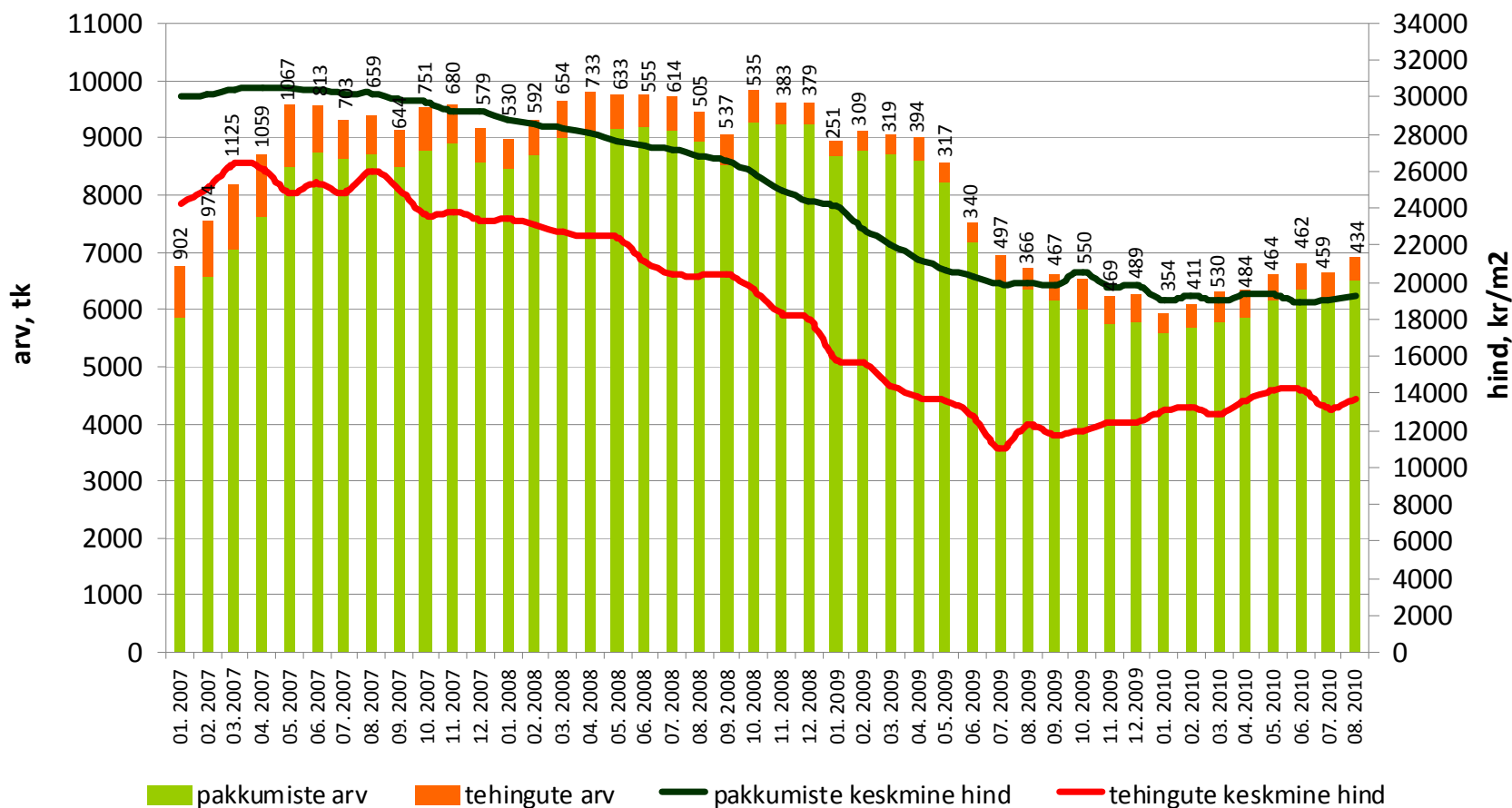
Tehinguhind on muutunud võrreldes :
- hinnatipuga (juuni 2007 .a.) **-68%**
- eelmise kuuga **-11%**



Allikad: Maa-amet, City24

Tehinguhind on muutunud võrreldes :
 -hinnatipuga (märts 2007 .a.) **-48%**
 -eelmise kuuga **+4%**

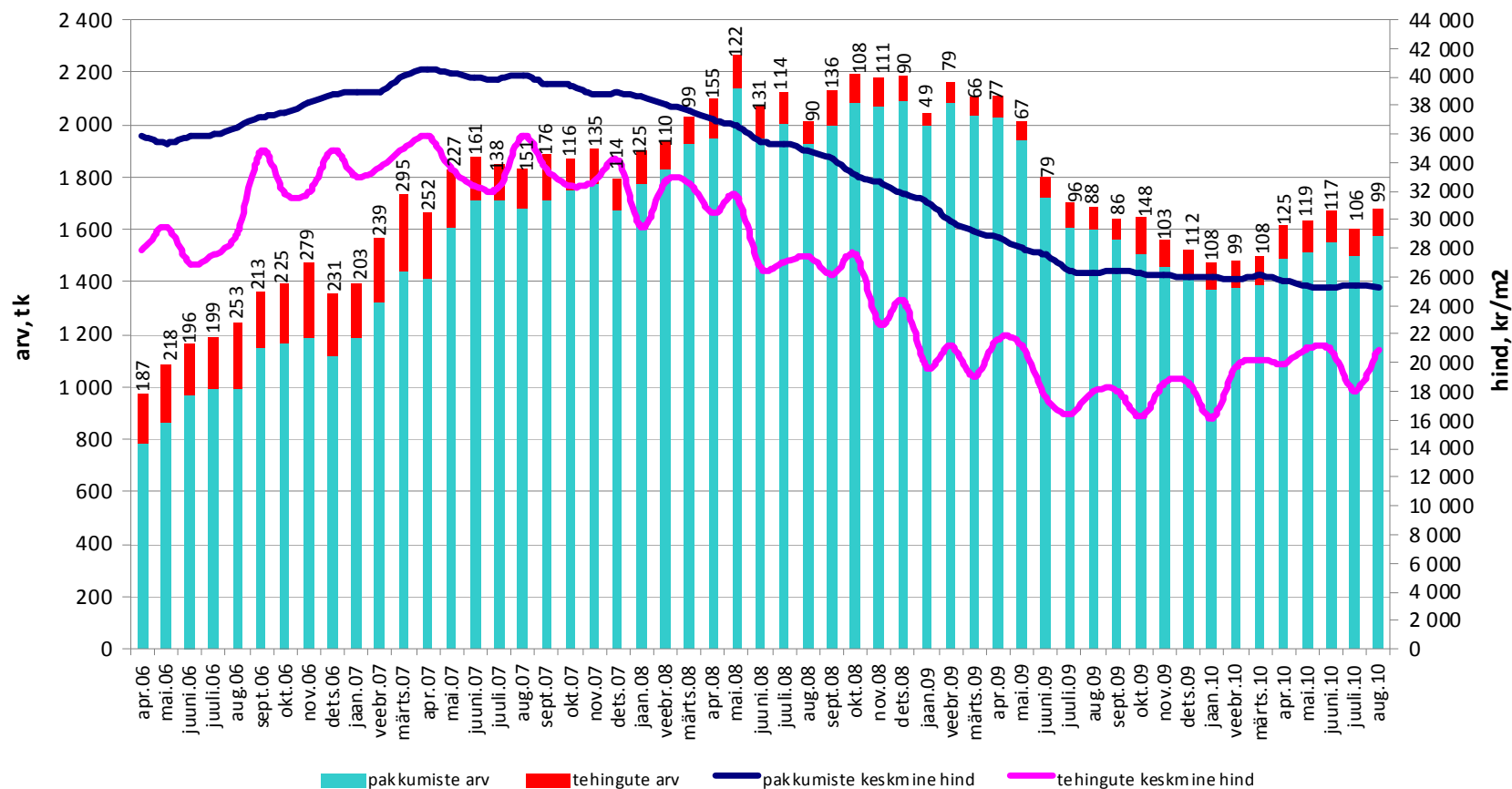
Tallinna korteriomandid



Allikad: Maa-amet, City24

Tehinguhind on muutunud võrreldes :
- hinnatipuga (august 2007 .a.) **-42%**
- eelmise kuuga **+16,1%**

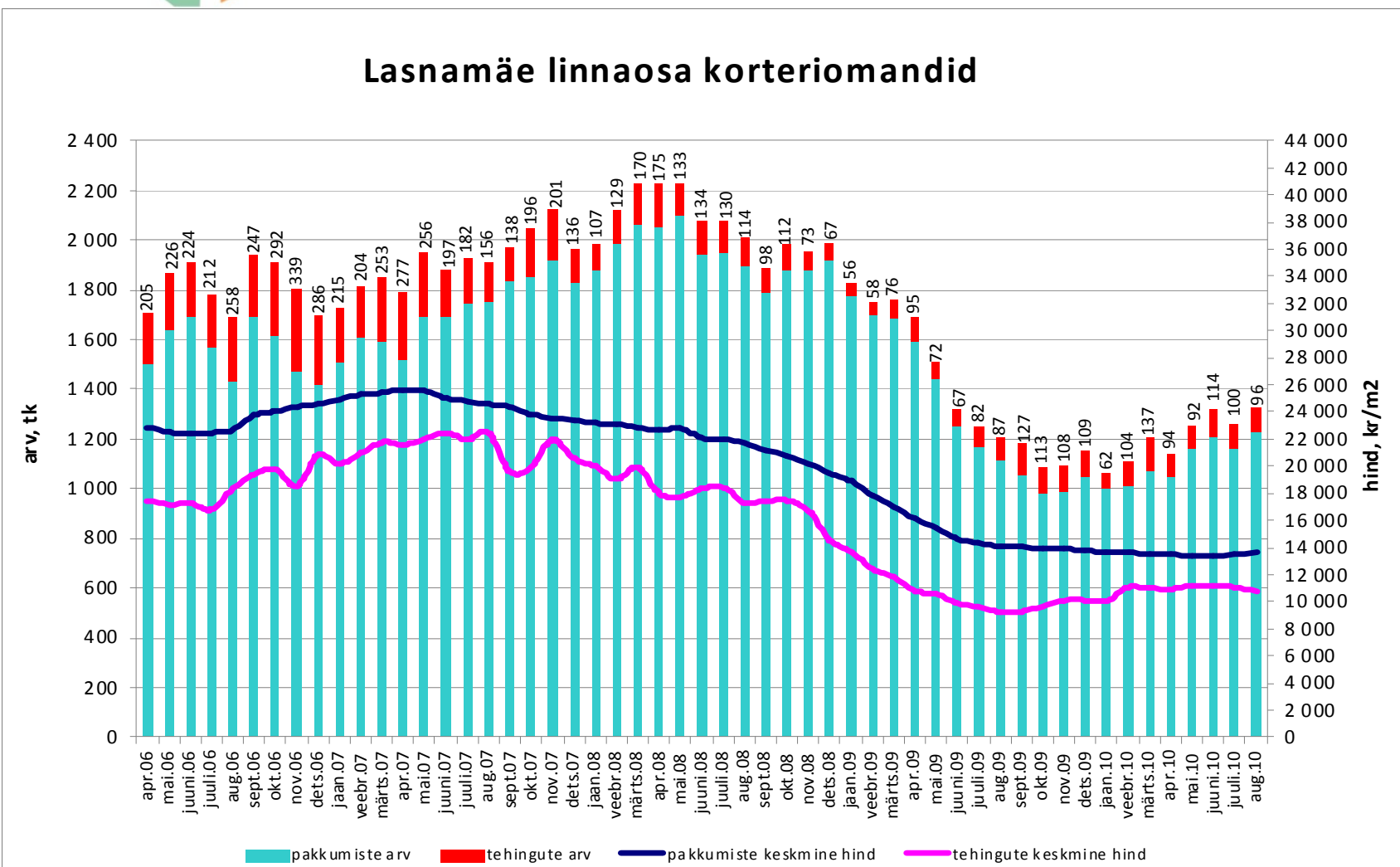
Kesklinna linnaosa korteriomandid



Allikad: Maa-amet, City24

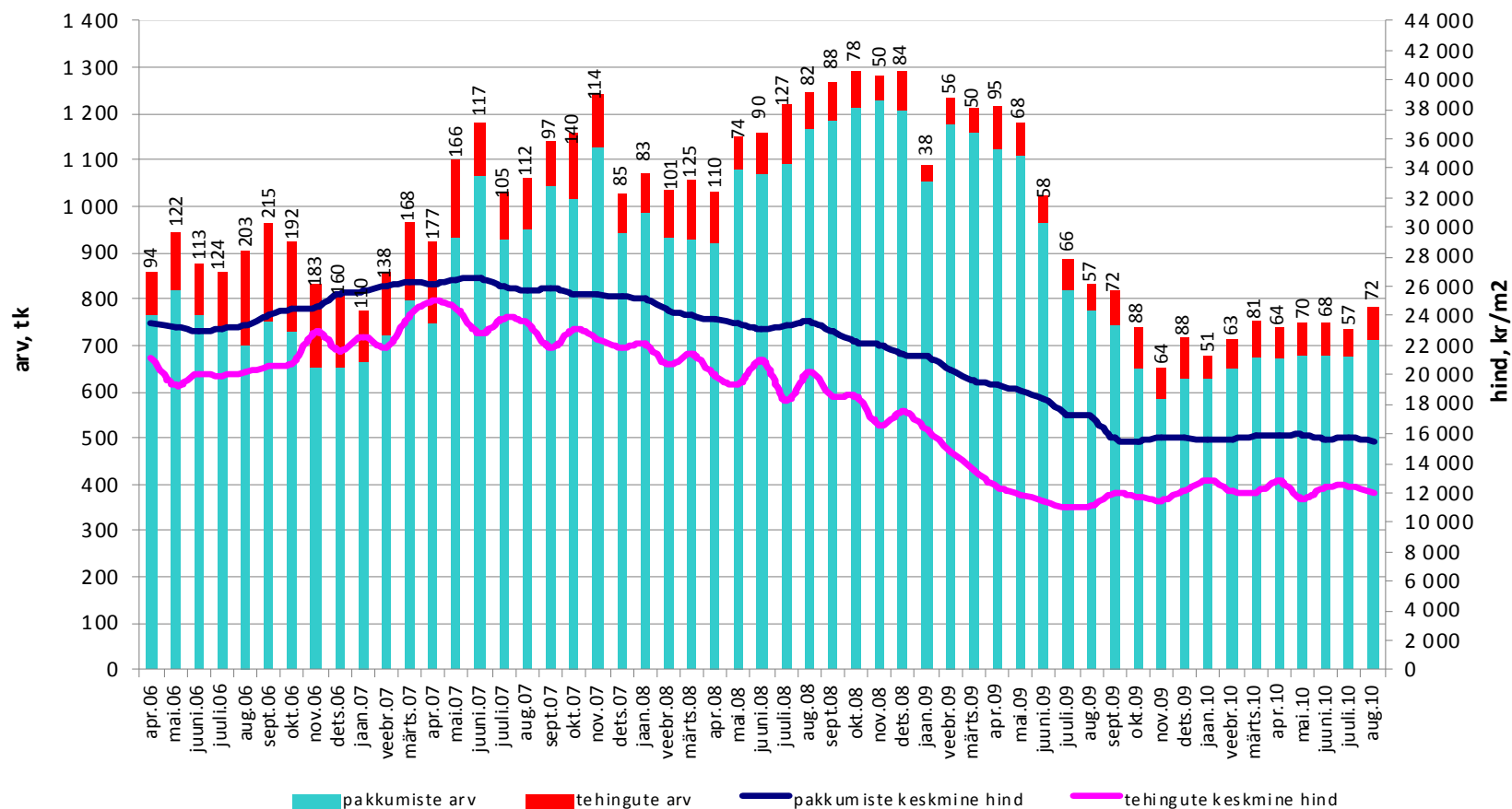
Tehinguhind on muutunud võrreldes :
 -hinnatipuga (juuni 2007 .a.) **-52%**
 -eelmise kuuga **-3,4%**

Lasnamäe linnaosa korteriomandid



Tehinguhind on muutunud võrreldes :
 -hinnatipuga (aprill 2007 .a.) **-49%**
 -eelmise kuuga **-3,1%**

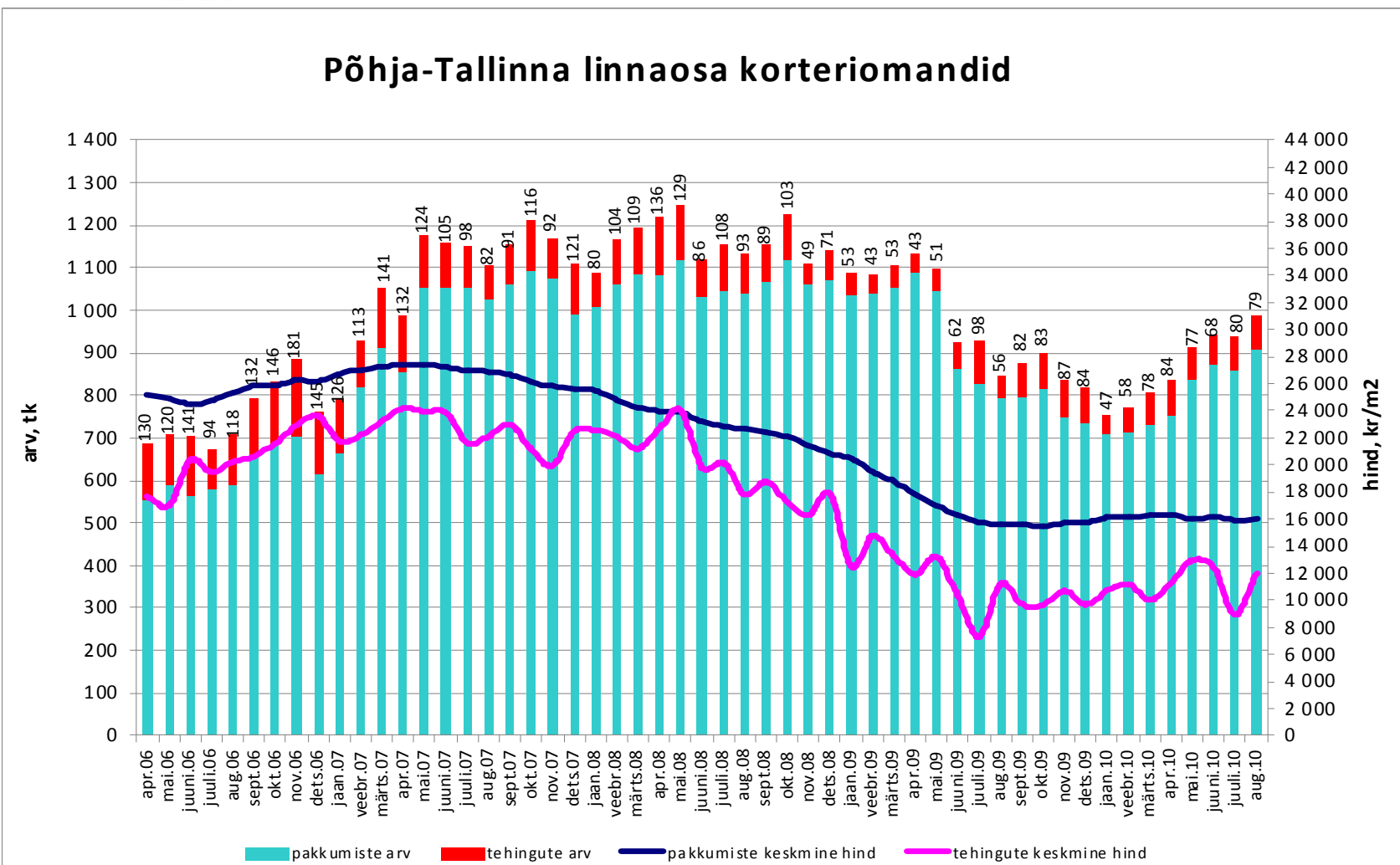
Mustamäe linnaosa korteriomandid



Allikad: Maa-amet, City24

Tehinguhind on muutunud võrreldes :
 -hinnatipuga (aprill 2007 .a.) **-46%**
 -eelmise kuuga **+34,8%**

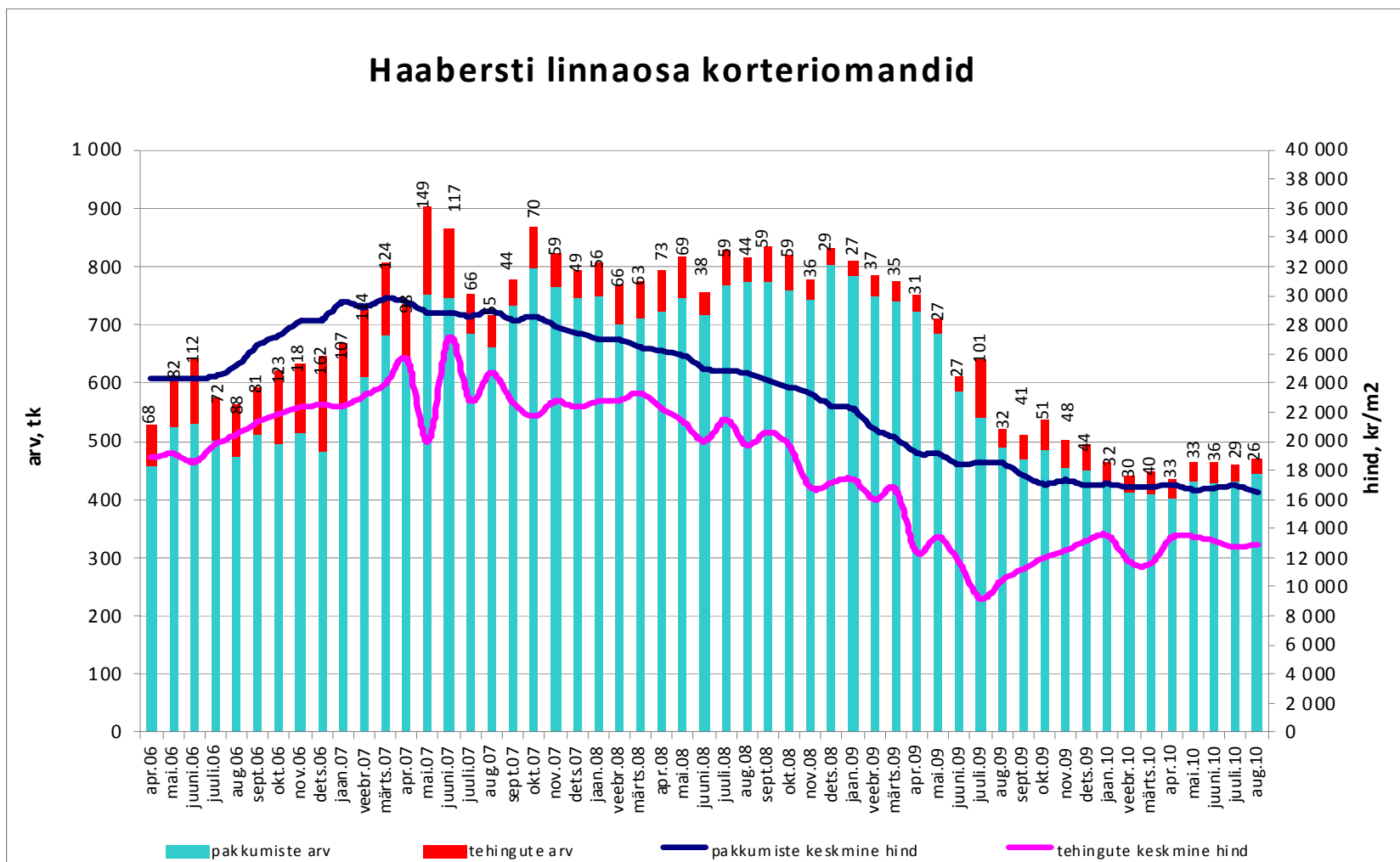
Põhja-Tallinna linnaosa korteriomandid



Allikad: Maa-amet, City24

Tehinguhind on muutunud võrreldes :
 -hinnatipuga (juuni 2007 .a.) **-48%**
 -eelmise kuuga **+1,1%**

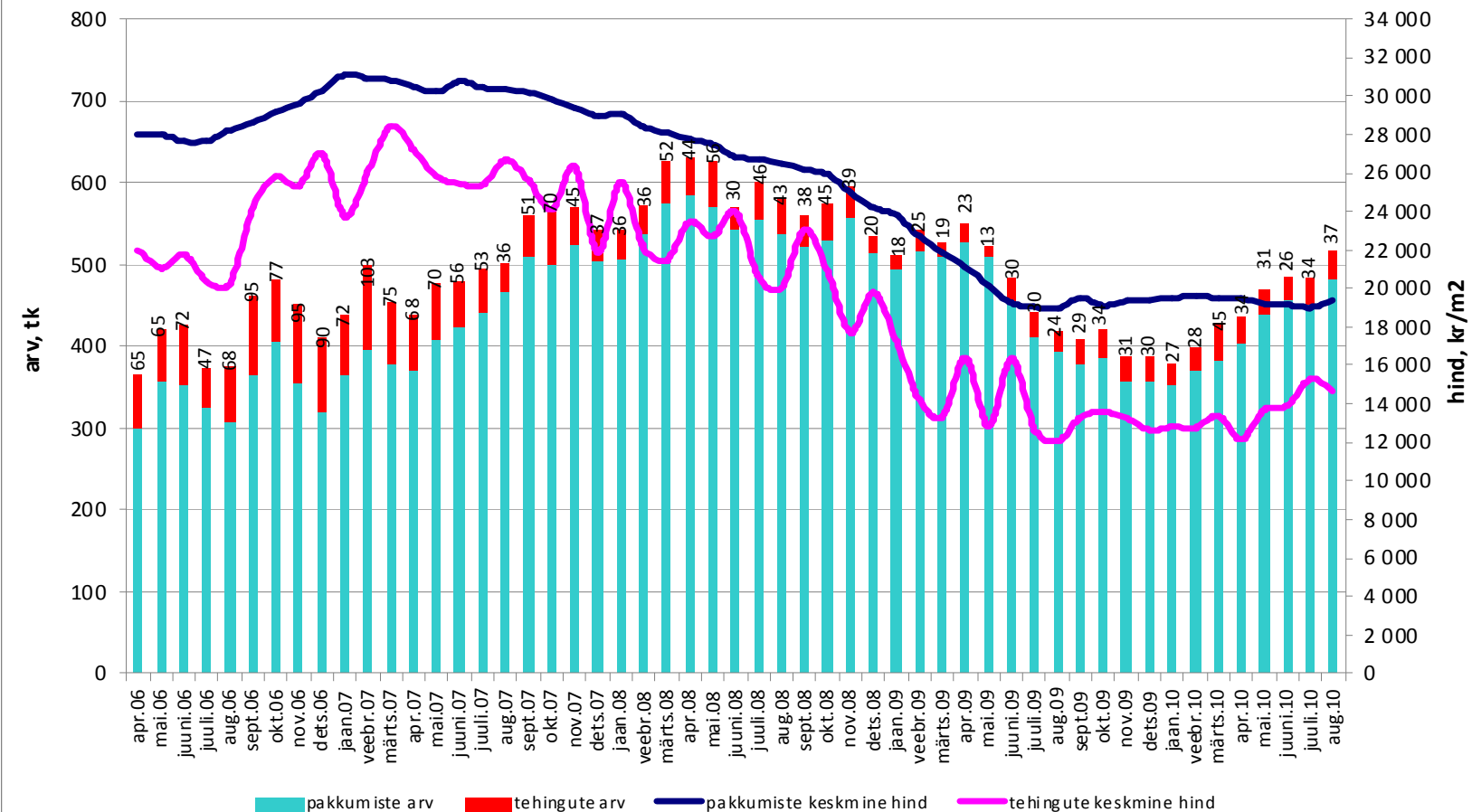
Haabersti linnaosa korteriomandid



Allikad: Maa-amet, City24

Tehinguhind on muutunud võrreldes :
 -hinnatipuga (märts 2007 .a.) **-45%**
 -eelmise kuuga **-3,8%**

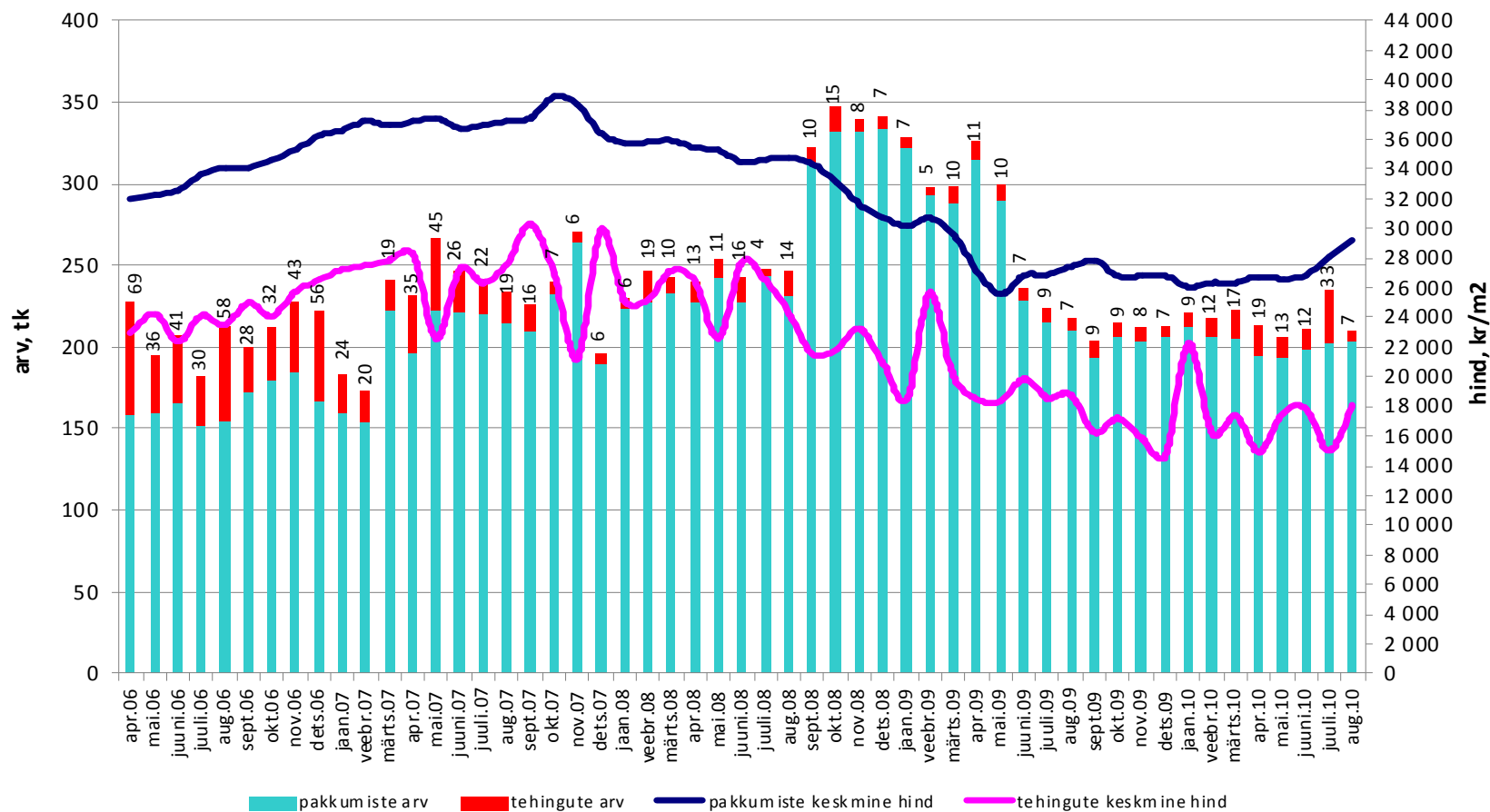
Kristiine linnaosa korteriomandid



Allikad: Maa-amet, City24

Tehinguhind on muutunud võrreldes :
 -hinnatipuga (september 2007 .a.) **-34%**
 -eelmise kuuga **+20,8%**

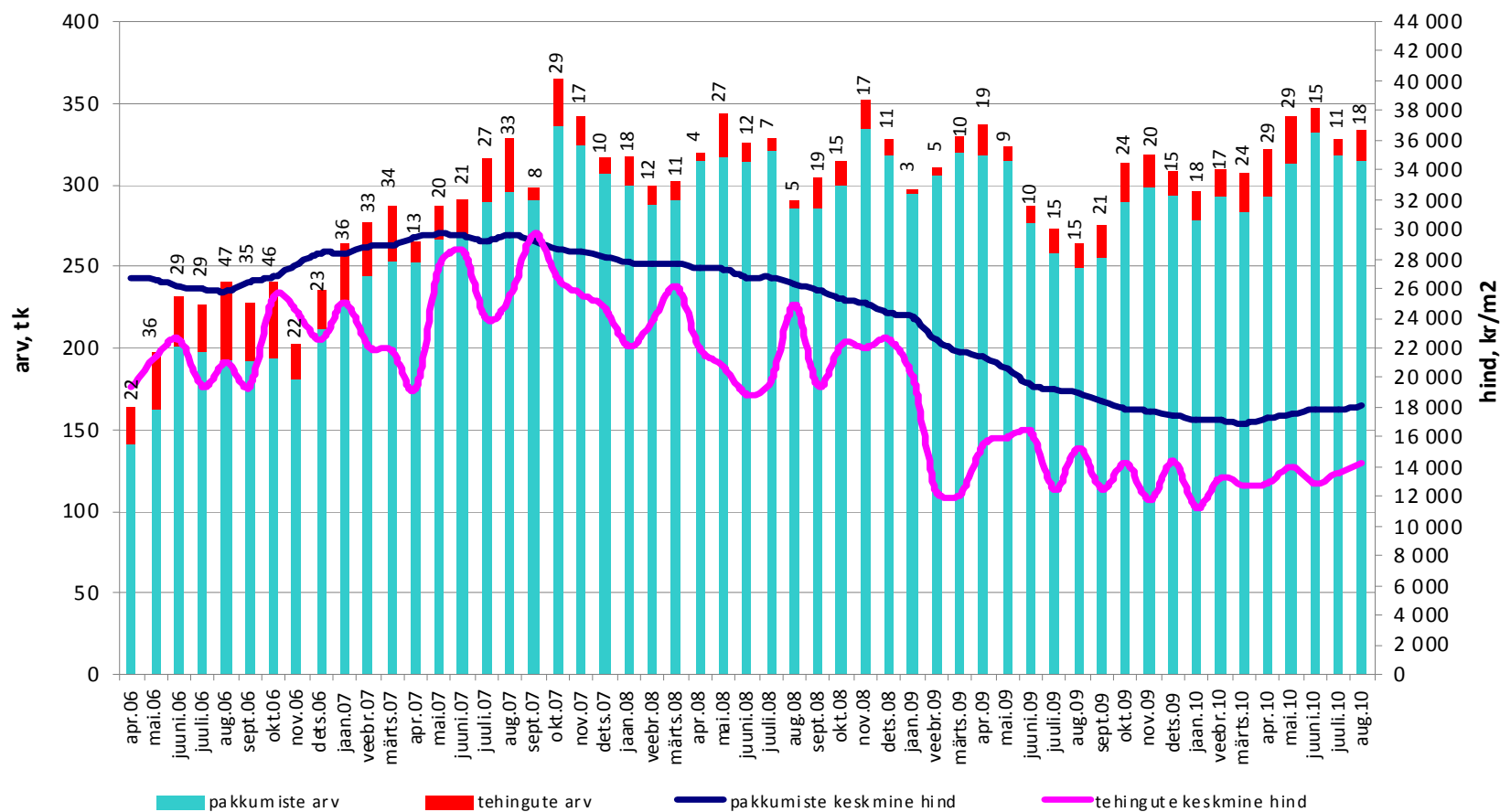
Pirita linnaosa korteriomandid



Allikad: Maa-amet, City24

Tehinguhind on muutunud võrreldes :
 -hinnatipuga (september 2007 .a.) **-44%**
 -eelmise kuuga **+5,2%**

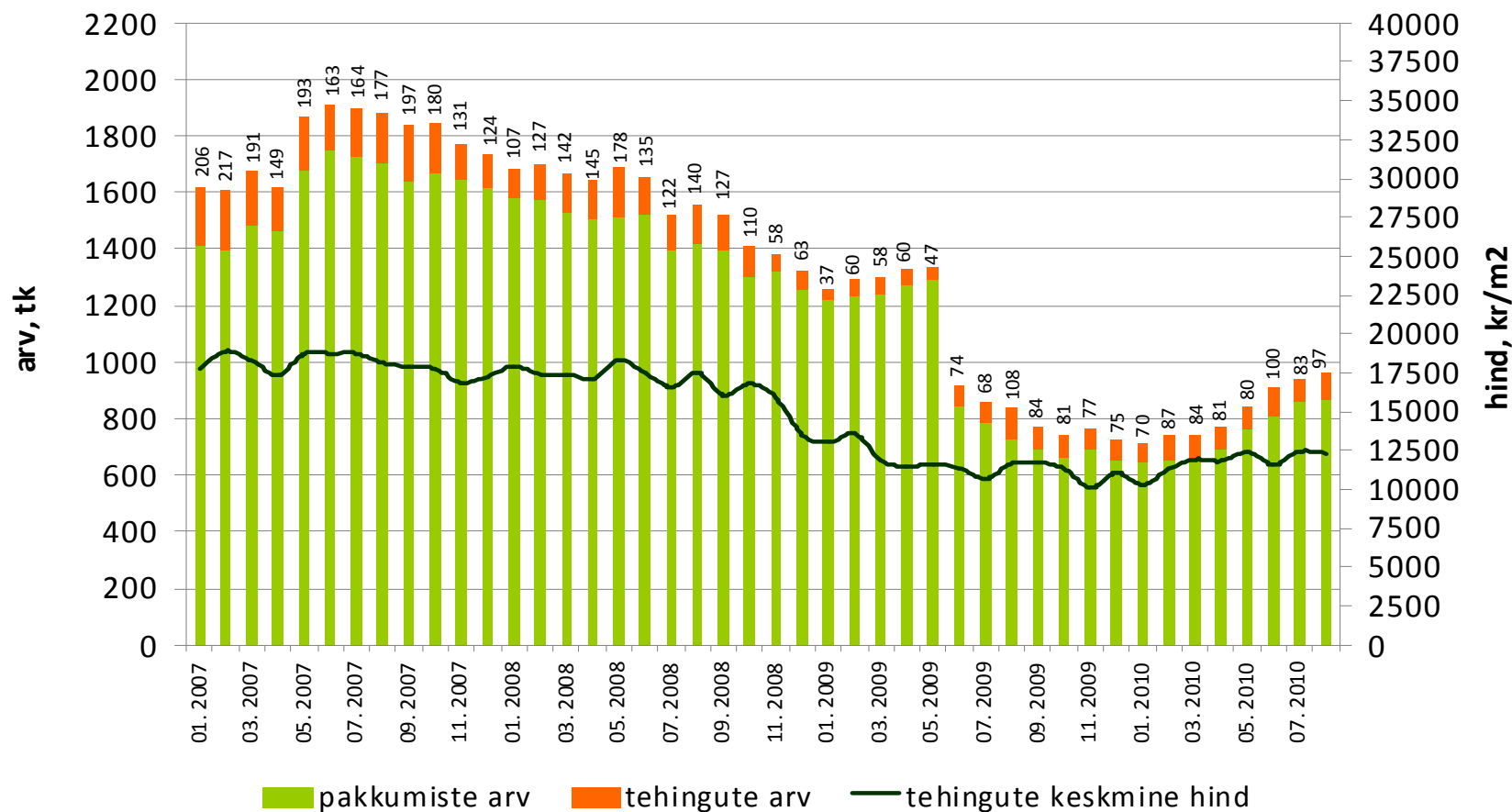
Nõmme linnaosa korteriomandid



Allikad: Maa-amet, City24

Tehinguhind on muutunud võrreldes :
 -hinnatipuga (veebruar 2007 .a.) **-35%**
 -eelmise kuuga **-1,3%**

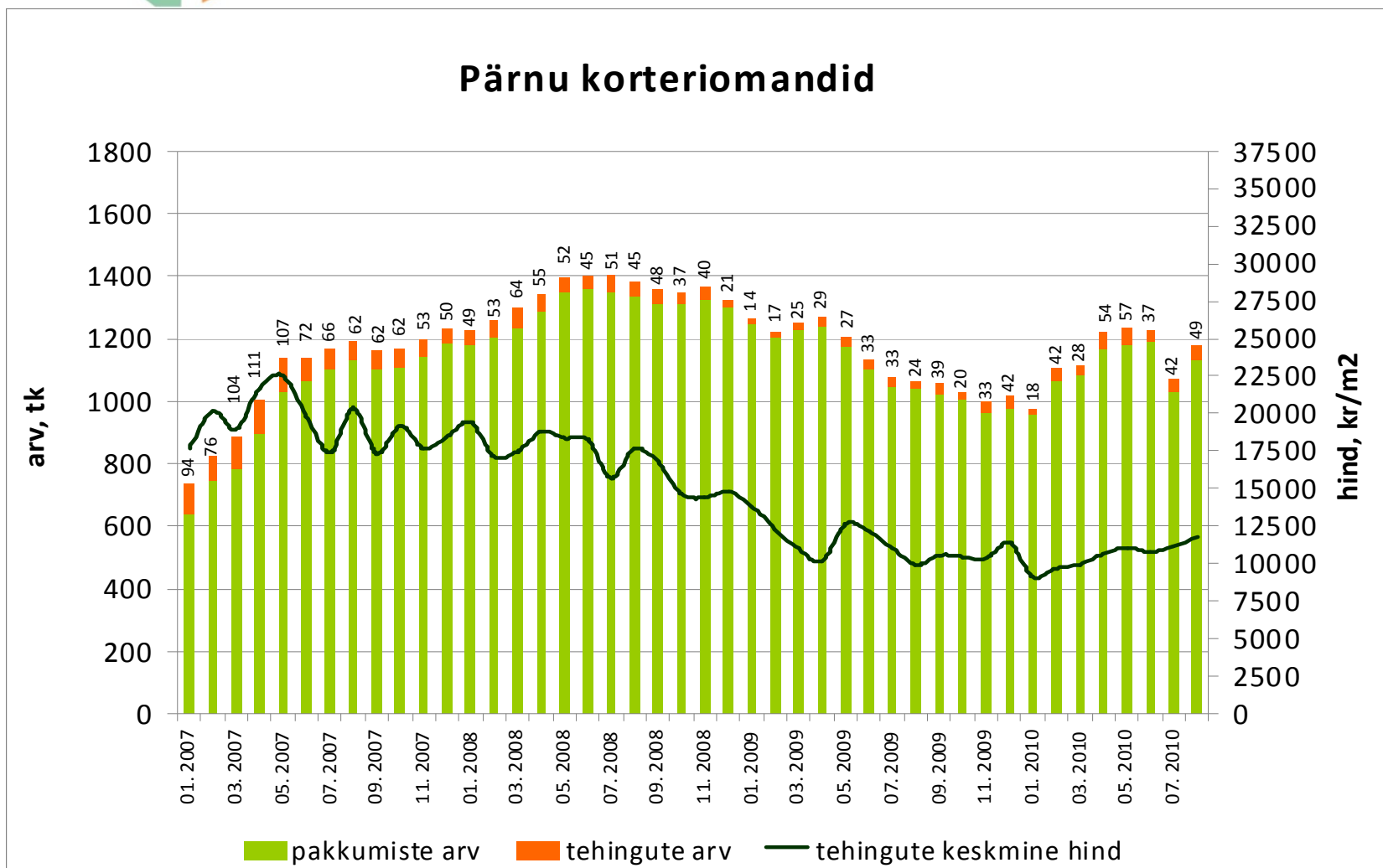
Tartu korteriomandid



Allikad: Maa-amet, City24

Tehinguhind on muutunud võrreldes :
 -hinnatipuga (mai 2007 .a.) **-48%**
 -eelmise kuuga **+5,4%**

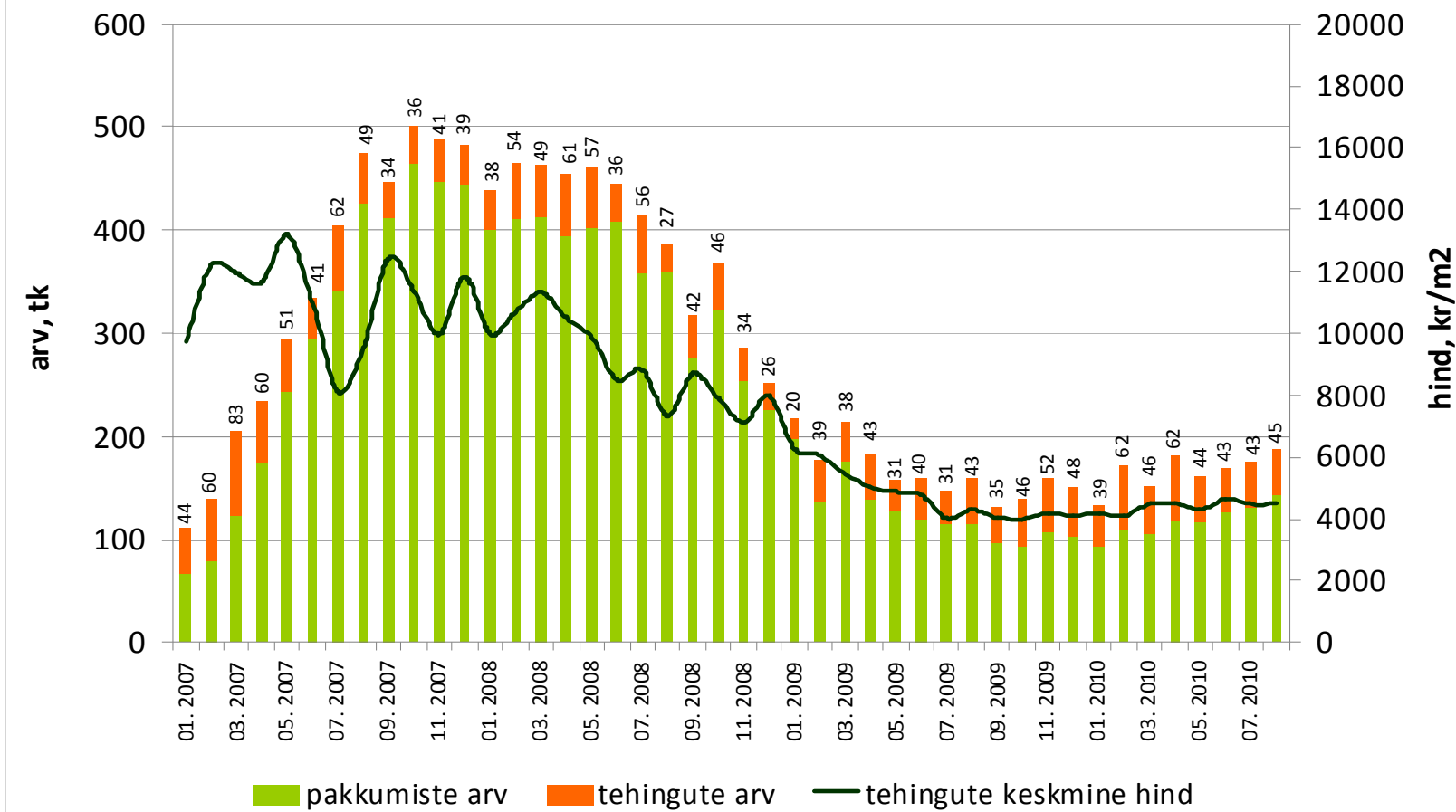
Pärnu korteriomandid



Allikad: Maa-amet, City24

Tehinguhind on muutunud võrreldes :
 -hinnatipuga (mai 2007 .a.) **-66%**
 -eelmise kuuga **+0,022%**

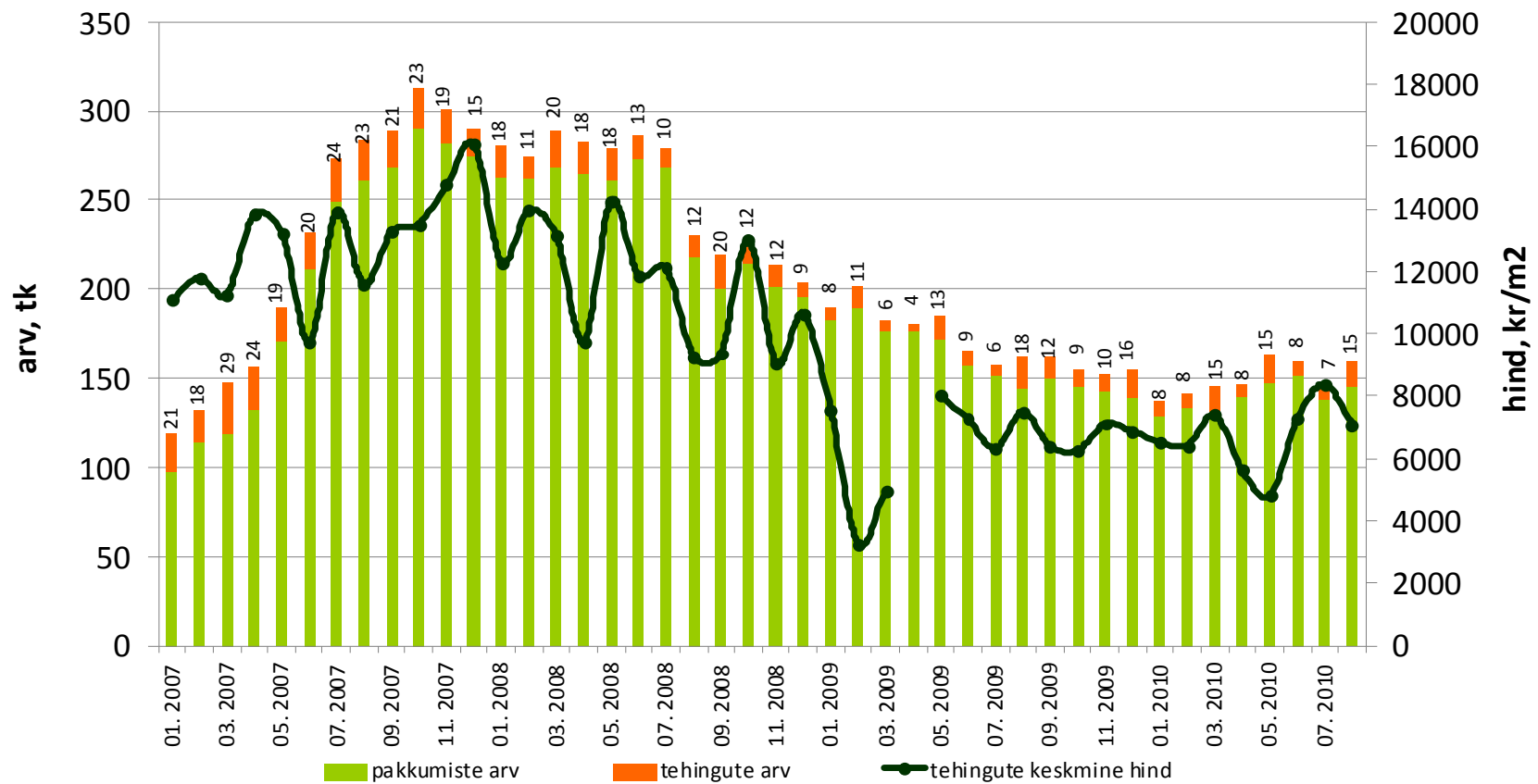
Narva korteriomandid



Allikad: Maa-amet, City24

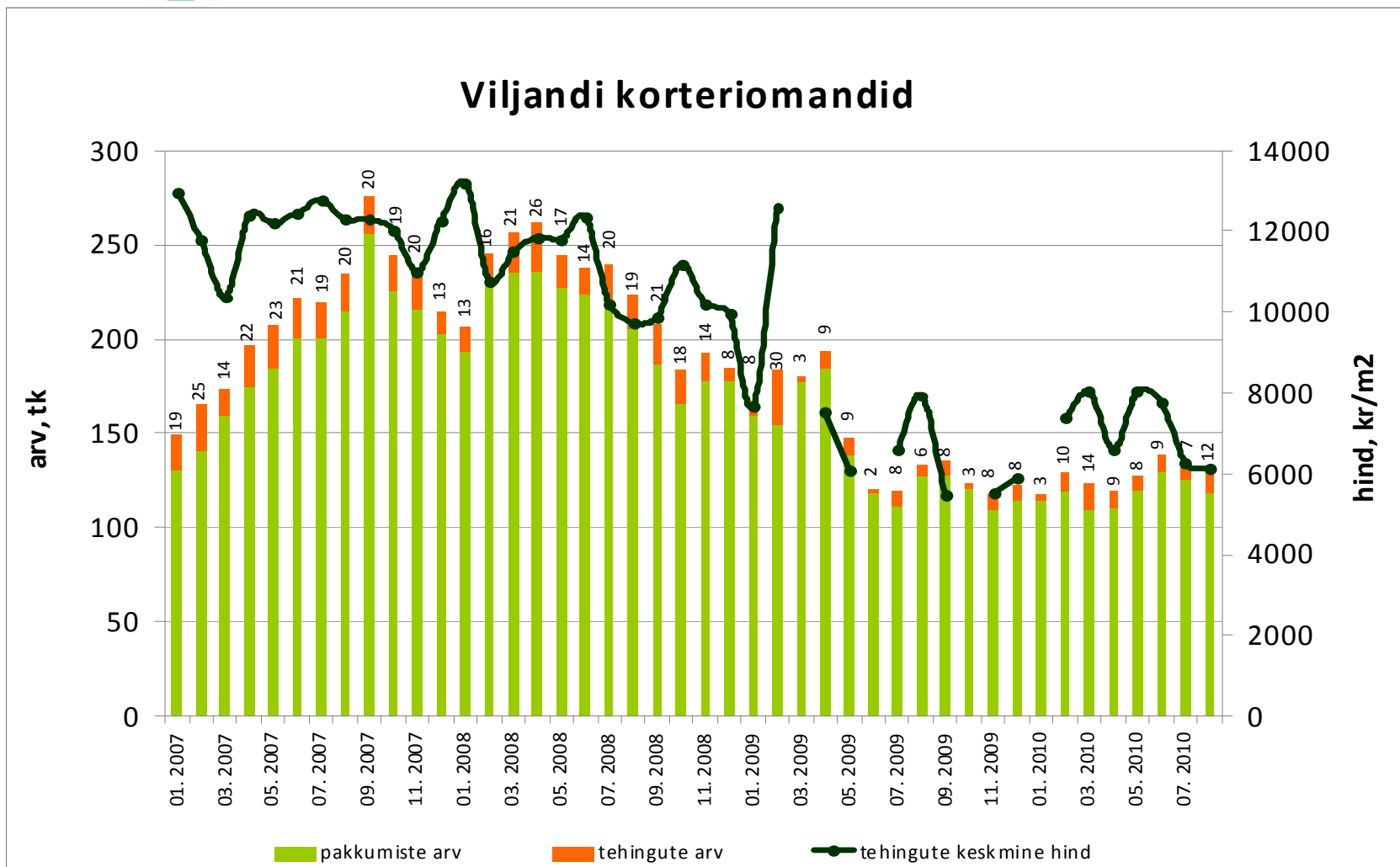
Tehinguhind on muutunud võrreldes :
 -hinnatipuga (detsember 2007 .a.) **-56%**
 -eelmise kuuga **-15,3%**

Rakvere korteriomandid



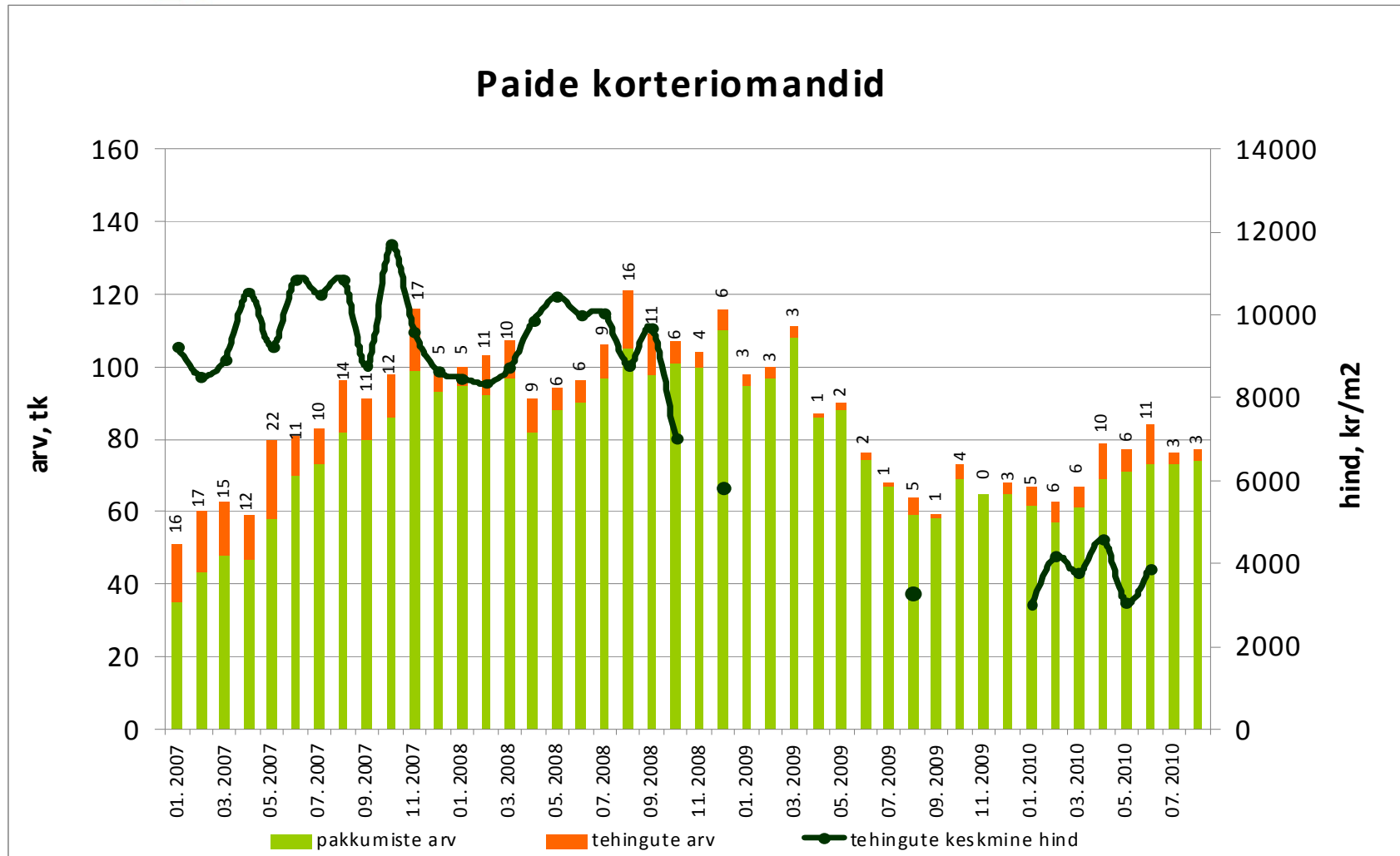
Allikad: Maa-amet, City24

Tehinguhind on muutunud võrreldes :
 -hinnatipuga (jaanuar 2008 .a.) **-54%**
 -eelmise kuuga **-2,3%**



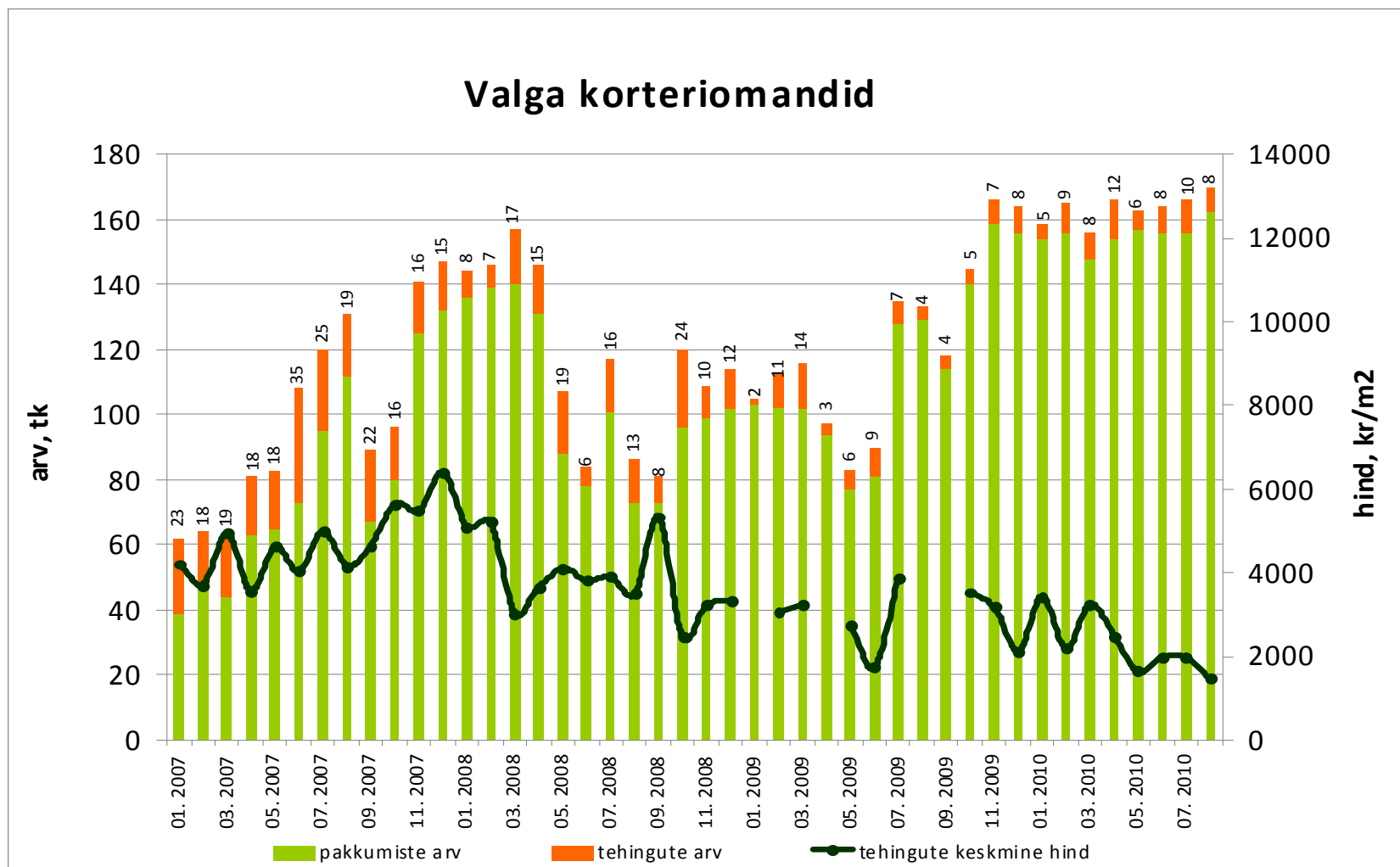
Allikad: Maa-amet, City24

Tehinguhind on muutunud võrreldes :
 - hinnatipuga (oktoober 2007 .a.): ametlik hinnainfo puudu
 - eelmise kuuga: ametlik hinnainfo puudub



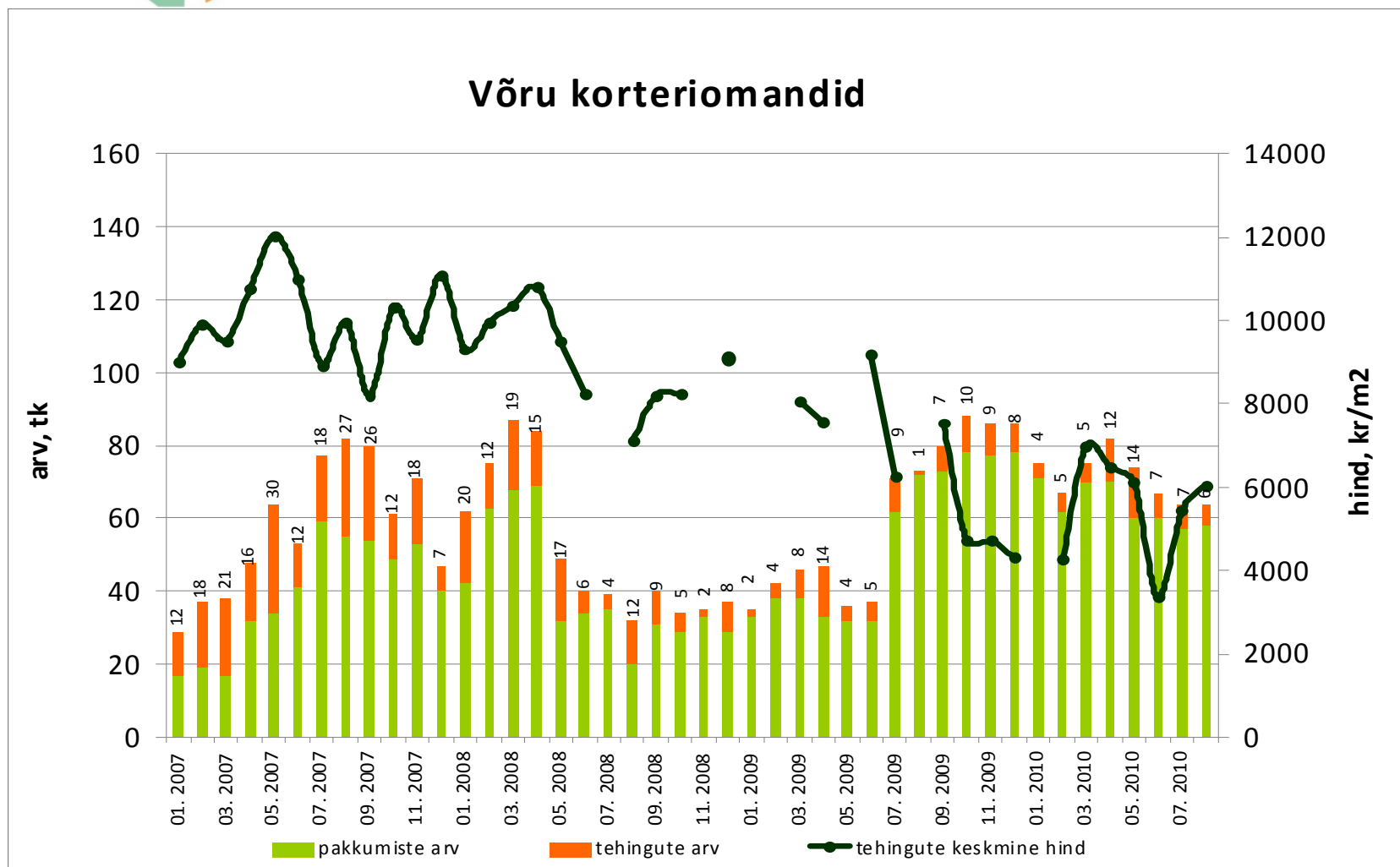
Allikad: Maa-amet, City24

Tehinguhind on muutunud võrreldes :
 -hinnatipuga (detsember 2007 .a.) **-77%**
 -eelmise kuuga **-24,1%**



Allikad: Maa-amet, City24

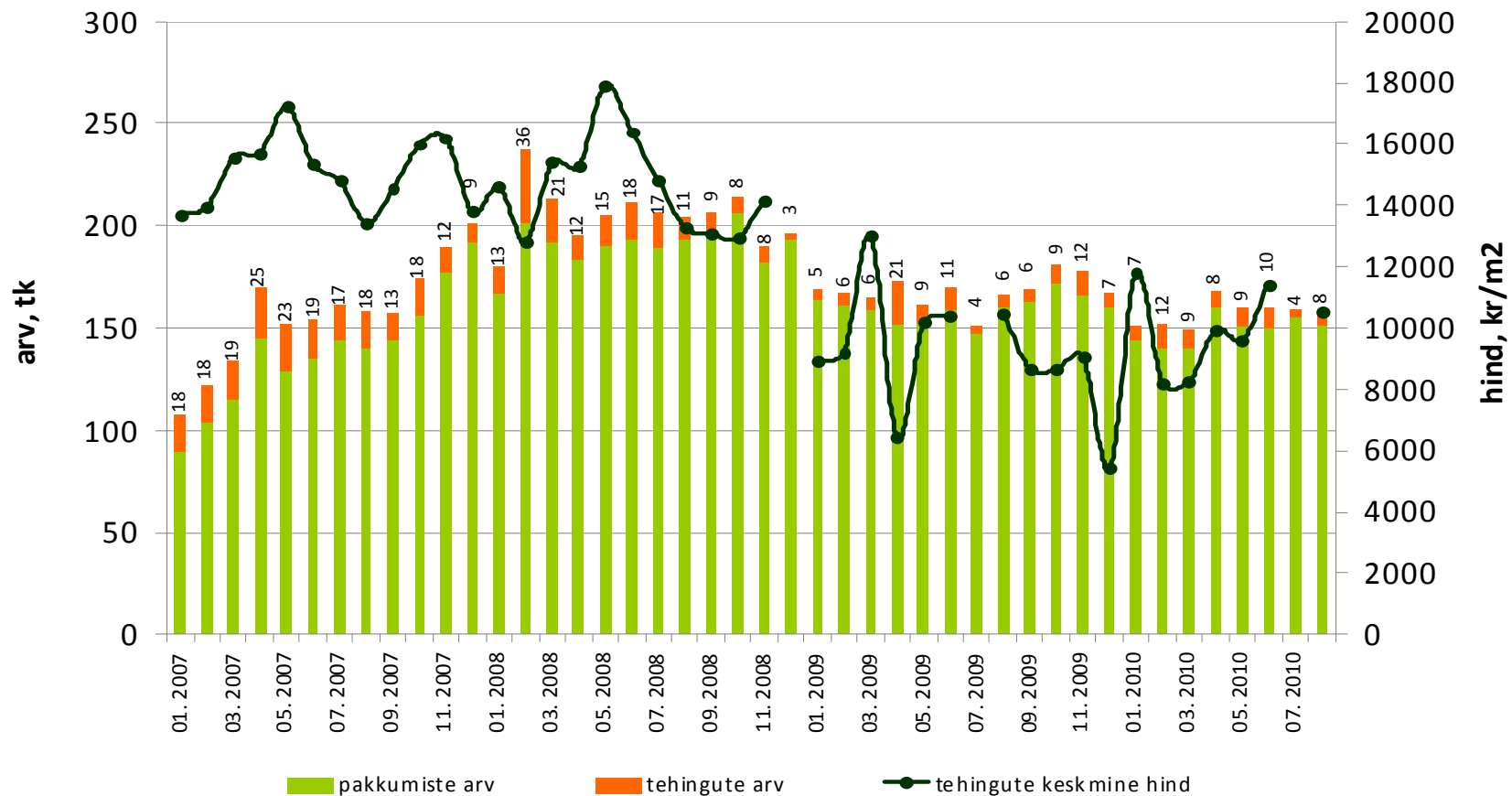
Tehinguhind on muutunud võrreldes :
 -hinnatipuga (mai 2007 .a.) **-50%**
 -eelmise kuuga **+11,4%**



Allikad: Maa-amet, City24

Tehinguhind on muutunud võrreldes :
 -hinnatipuga (mai 2008 .a.) **-41%**
 -juuni kuuga **-7,9%**

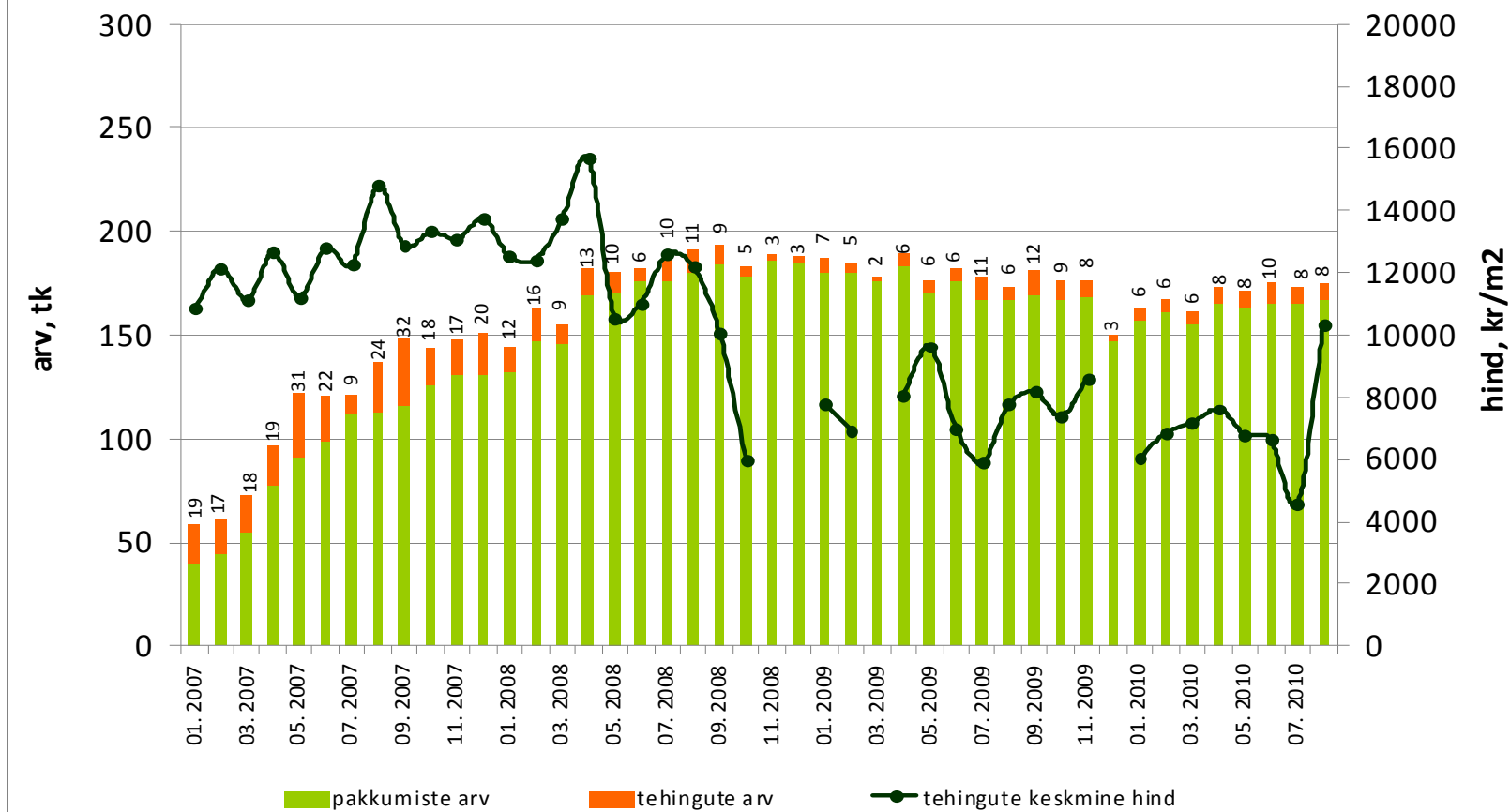
Kuussaare korteriomandid



Allikad: Maa-amet, City24

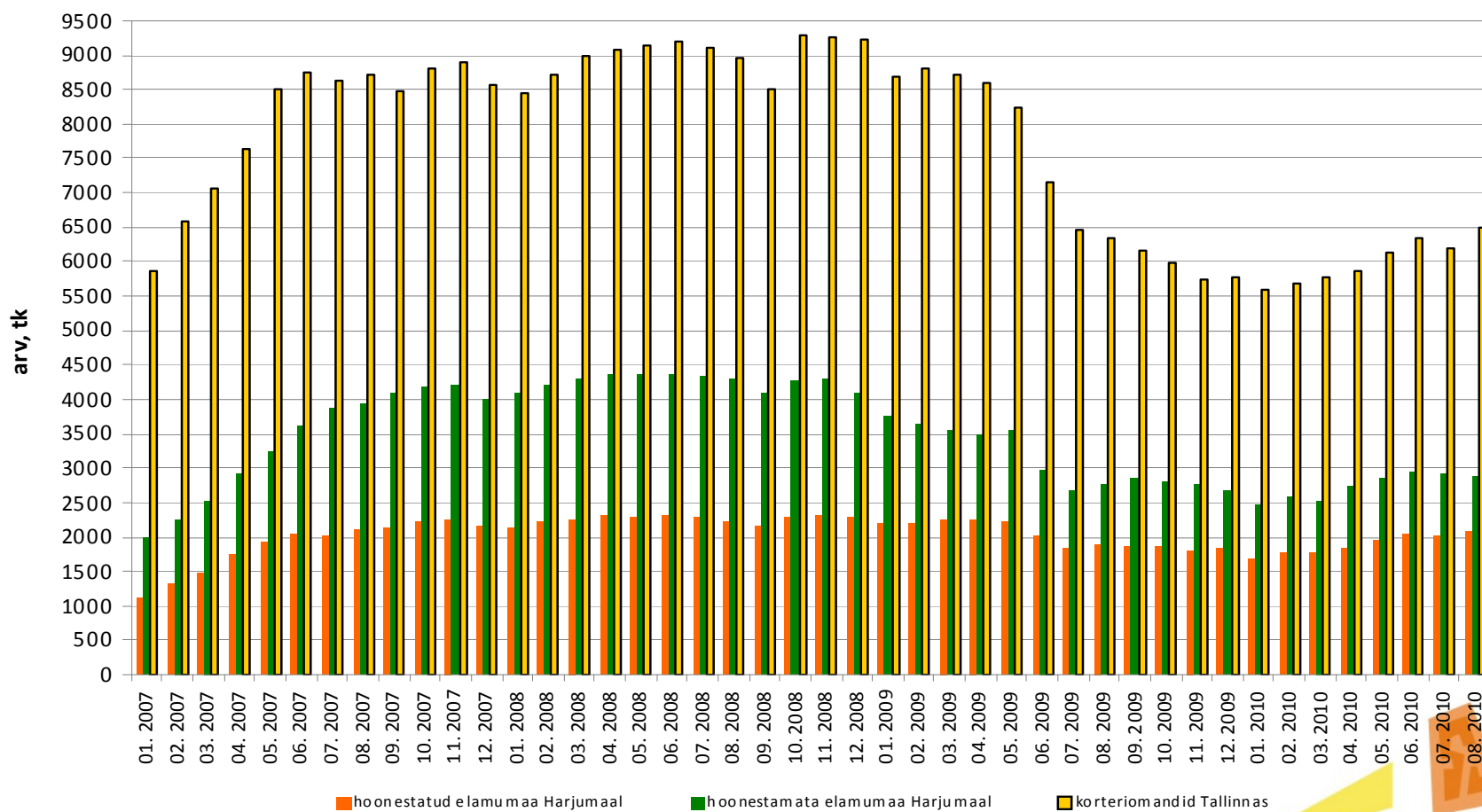
Tehinguhind on muutunud võrreldes :
 -hinnatipuga (aprill 2008 .a.) **-34%**
 -eelmise kuuga **+126,4%**

Haapsalu korteriomandid

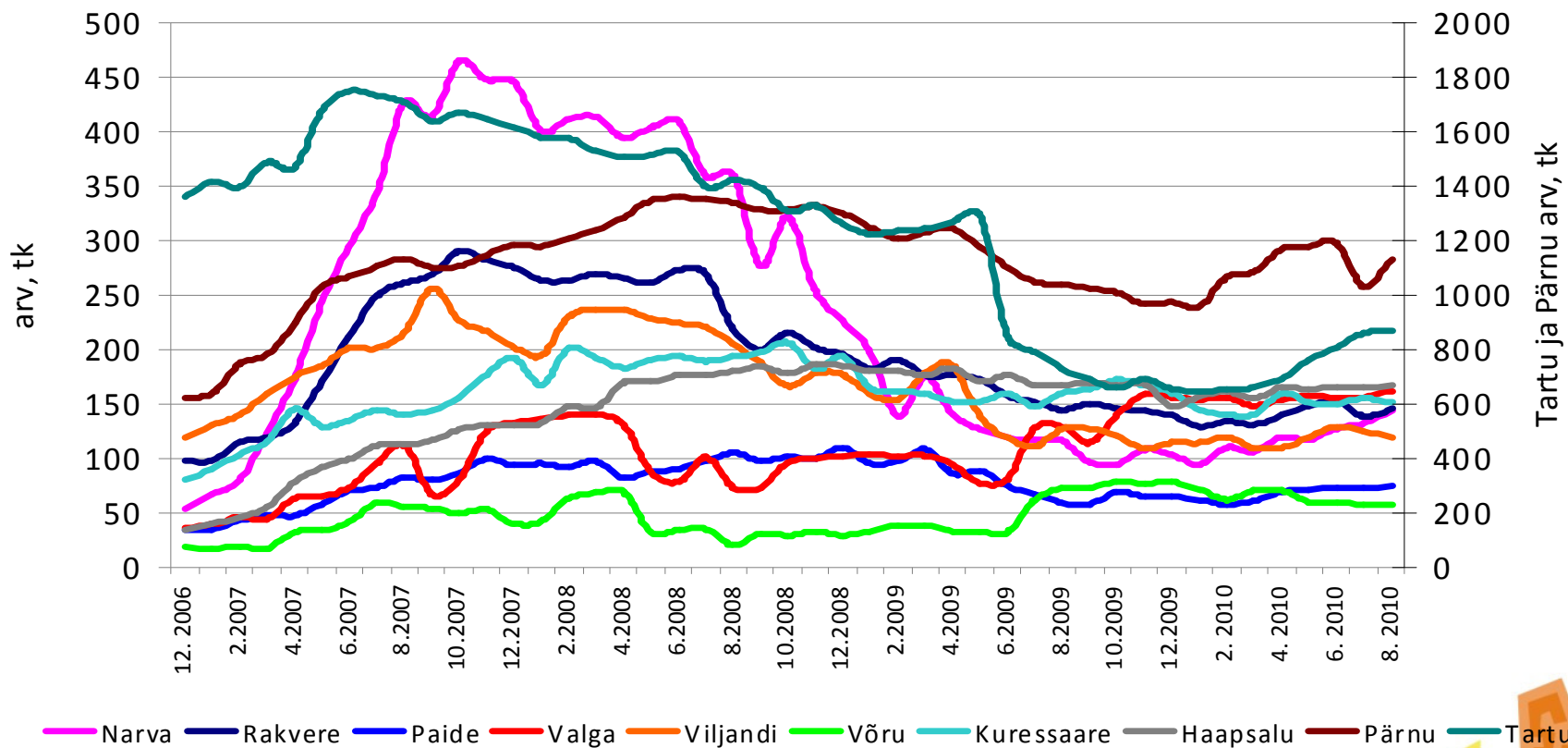


Allikad: Maa-amet, City24

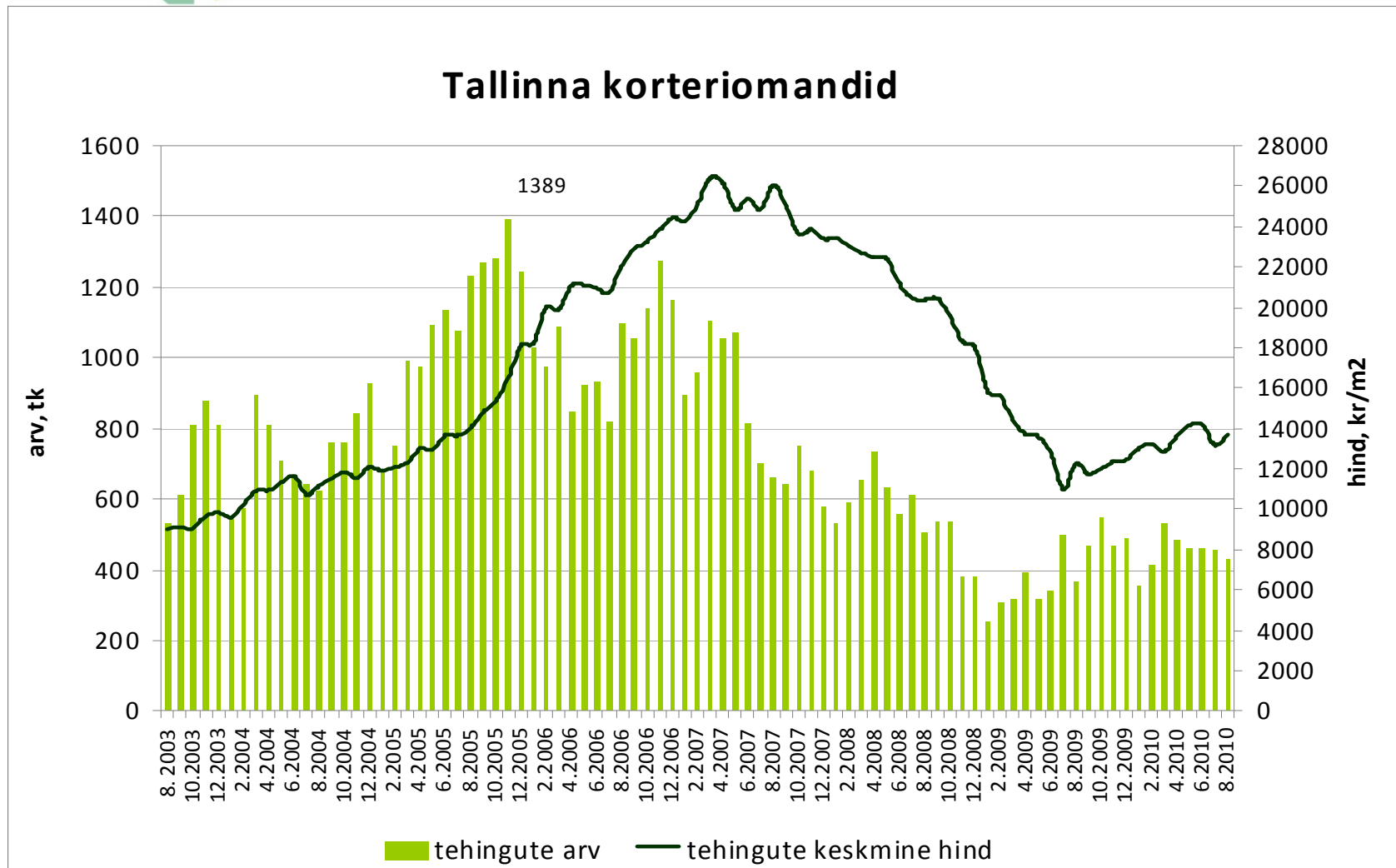
Elukondliku kinnisvara pakkumiste arv



Korteriomandite pakkumiste arv Eesti linnades (City24 baasil)

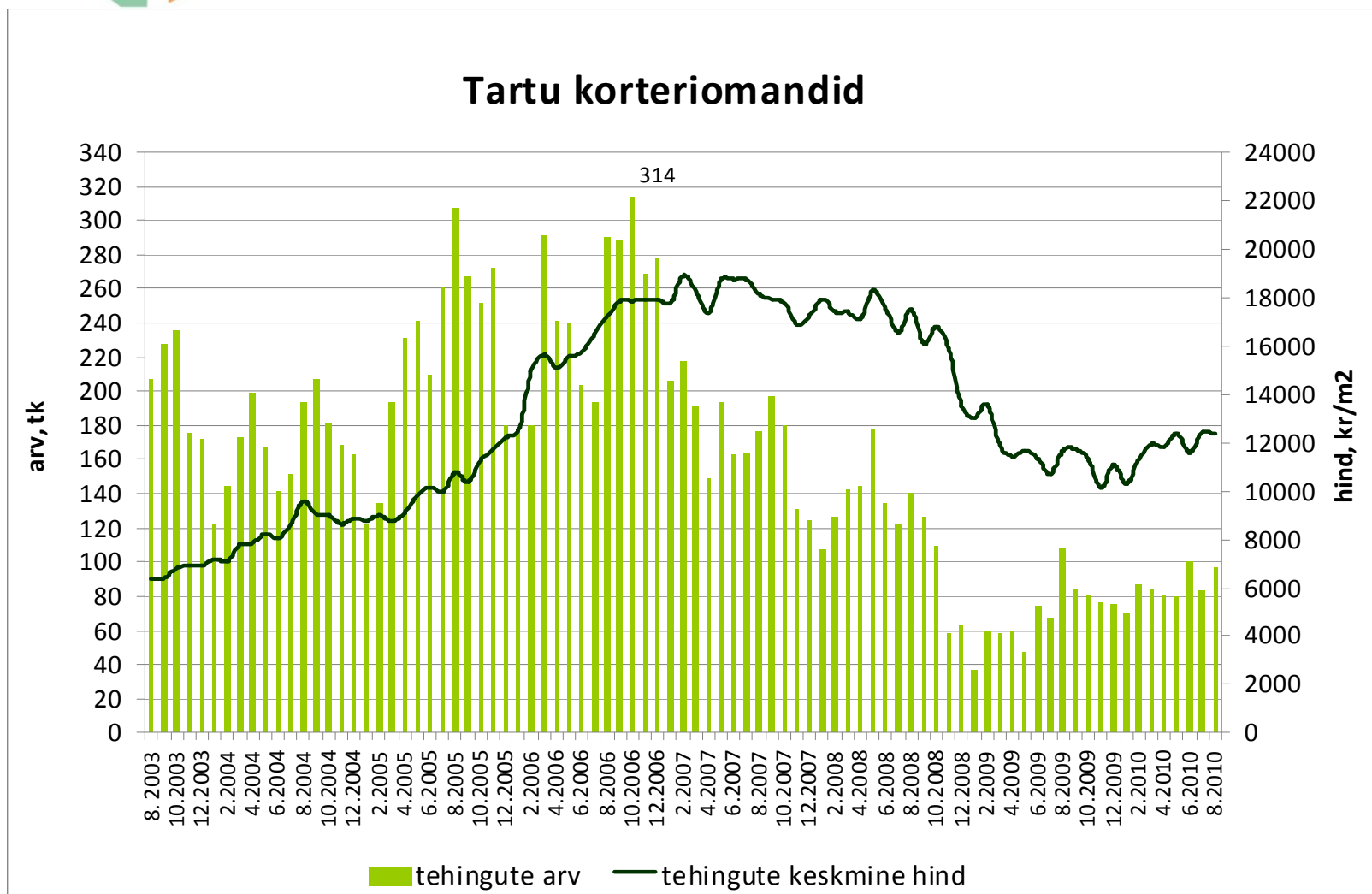


Tehinguhind on muutunud võrreldes :
 -hinnatipuga (märts 2007 .a.) **-48%**
 -eelmise kuuga **+3,7%**



Allikas: Maa-amet

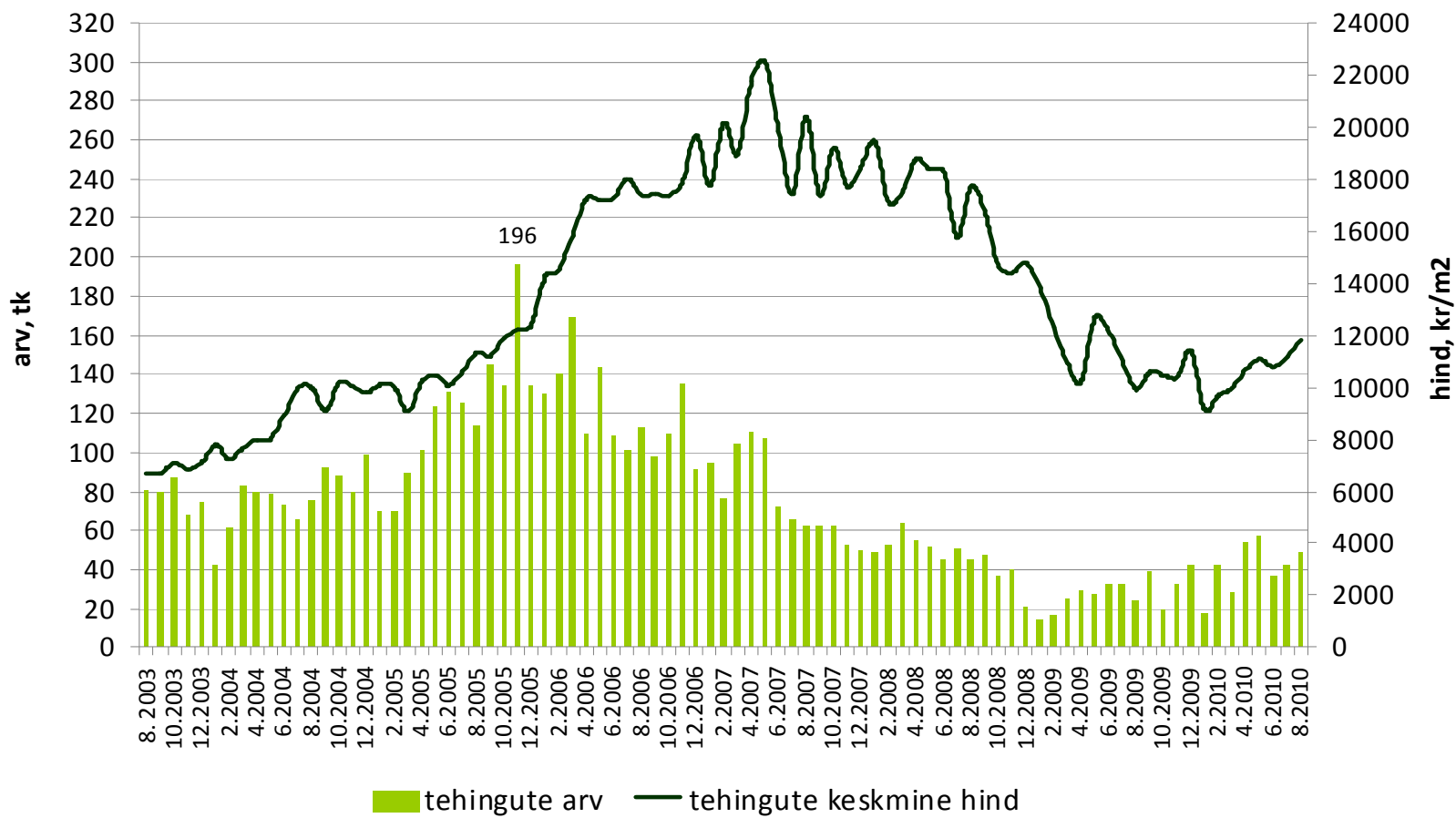
Tehinguhind on muutunud võrreldes :
 -hinnatipuga (veebruar 2007 .a.) **-35%**
 -eelmise kuuga **-0,7%**



Allikas: Maa-amet

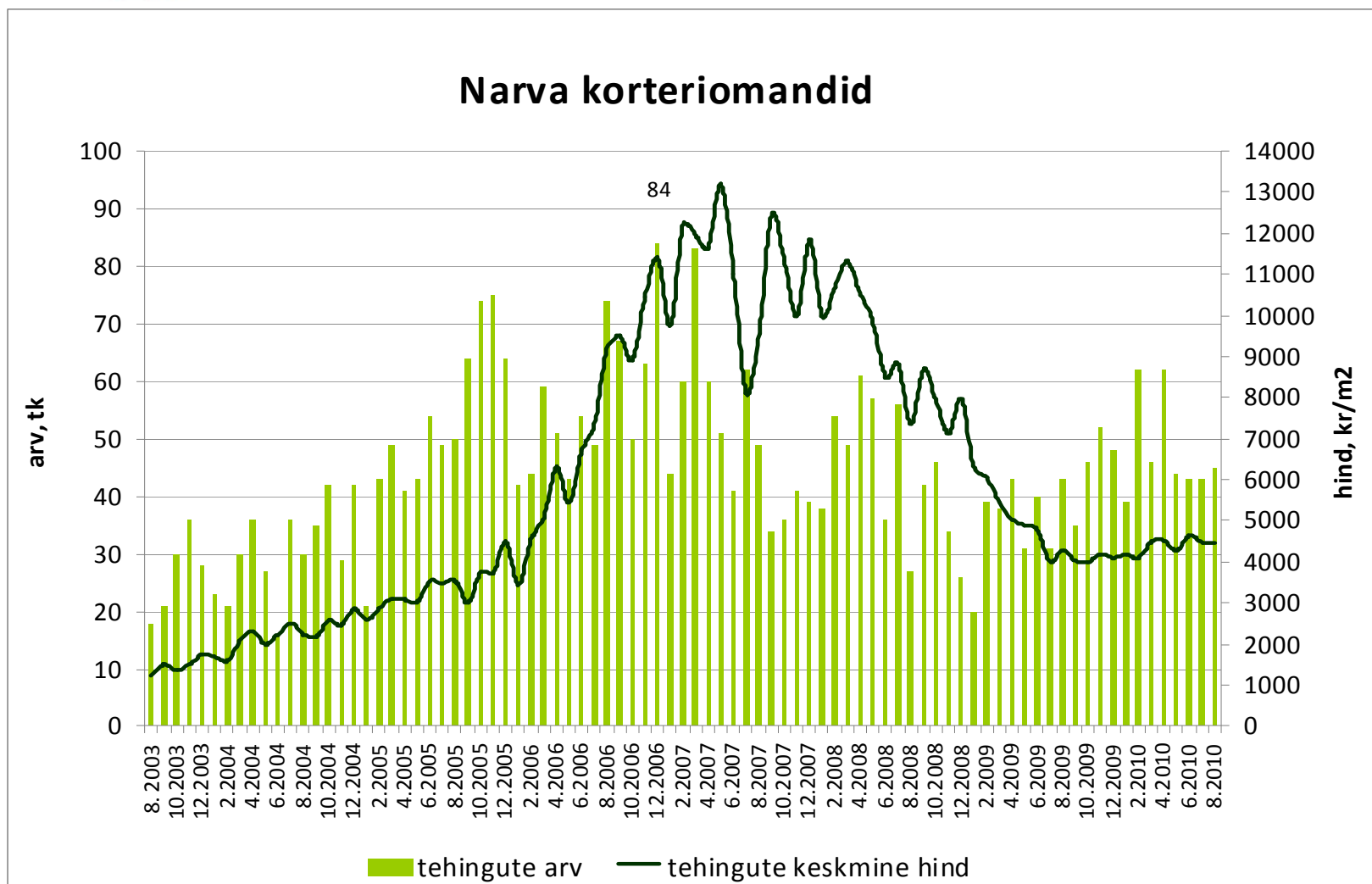
Tehinguhind on muutunud võrreldes :
 -hinnatipuga (mai 2007 .a.) **-48%**
 -eelmise kuuga **+5,4%**

Pärnu korteriomandid



Allikas: Maa-amet

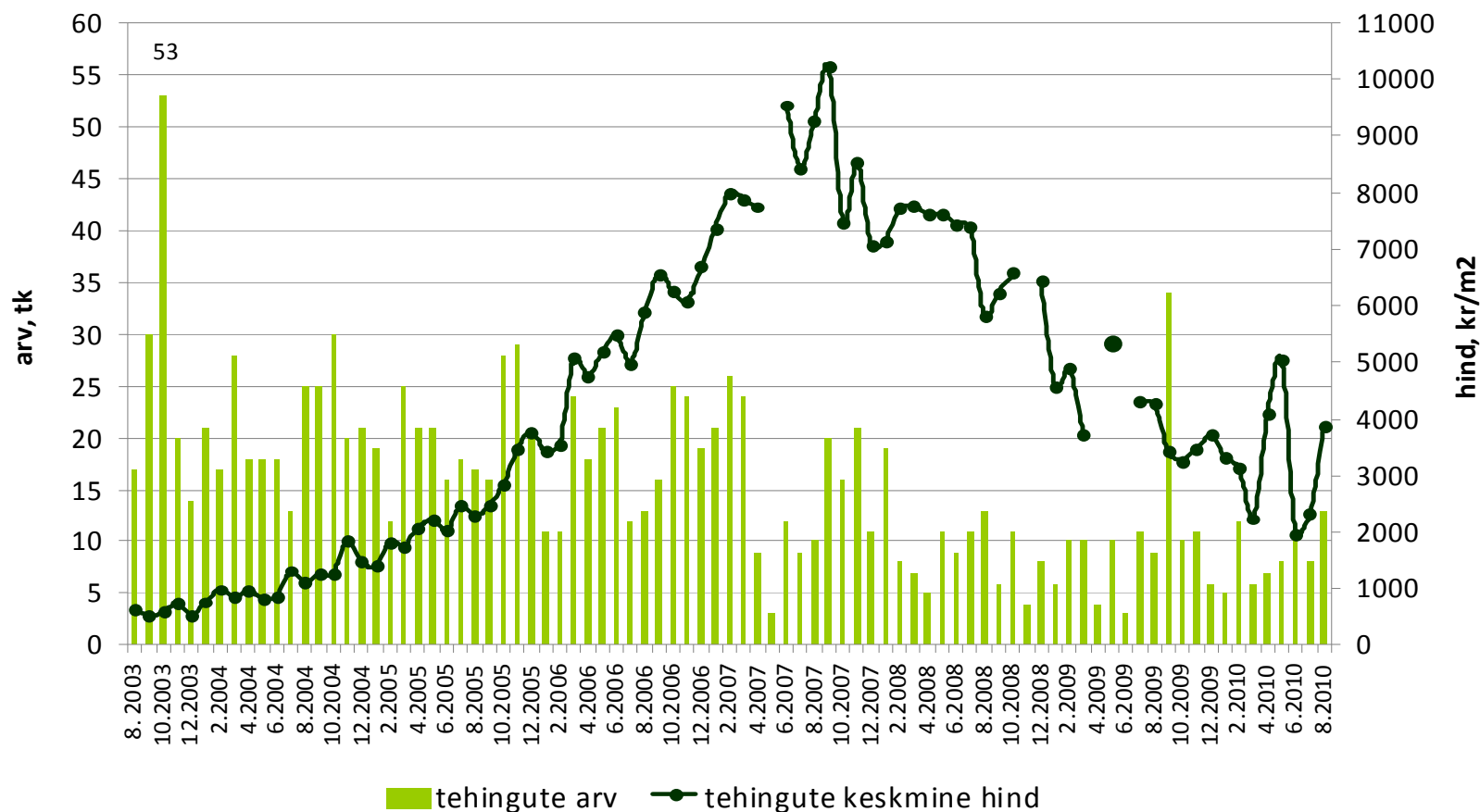
Tehinguhind on muutunud võrreldes :
 -hinnatipuga (mai 2007 .a.) **-66%**
 -eelmise kuuga **+0,02%**



Allikas: Maa-amet

Tehinguhind on muutunud võrreldes :
 -hinnatipuga (september 2007.a.) **-62%**
 -eelmise kuuga **+66,4%**

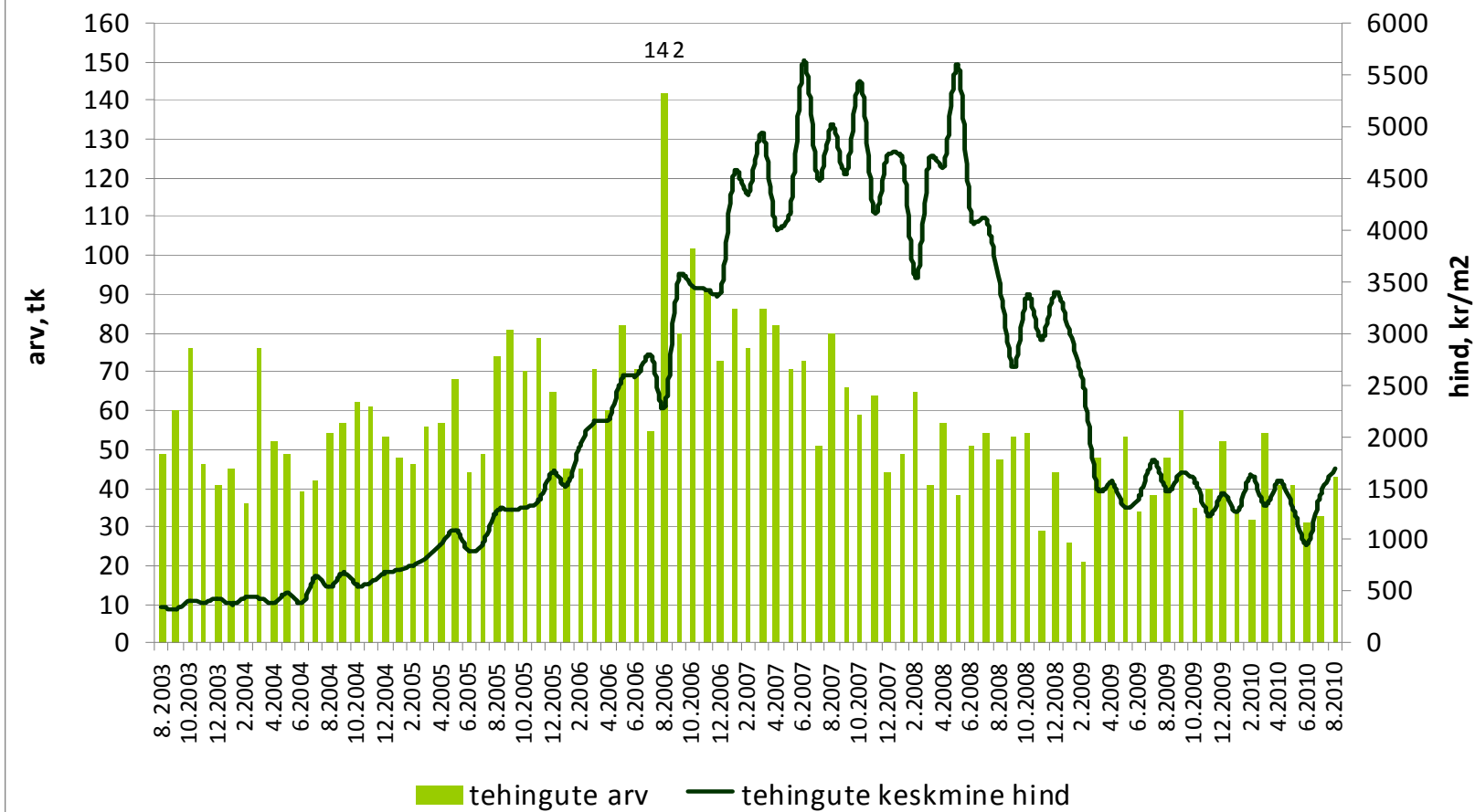
Jõhvi korteriomandid



Allikas: Maa-amet

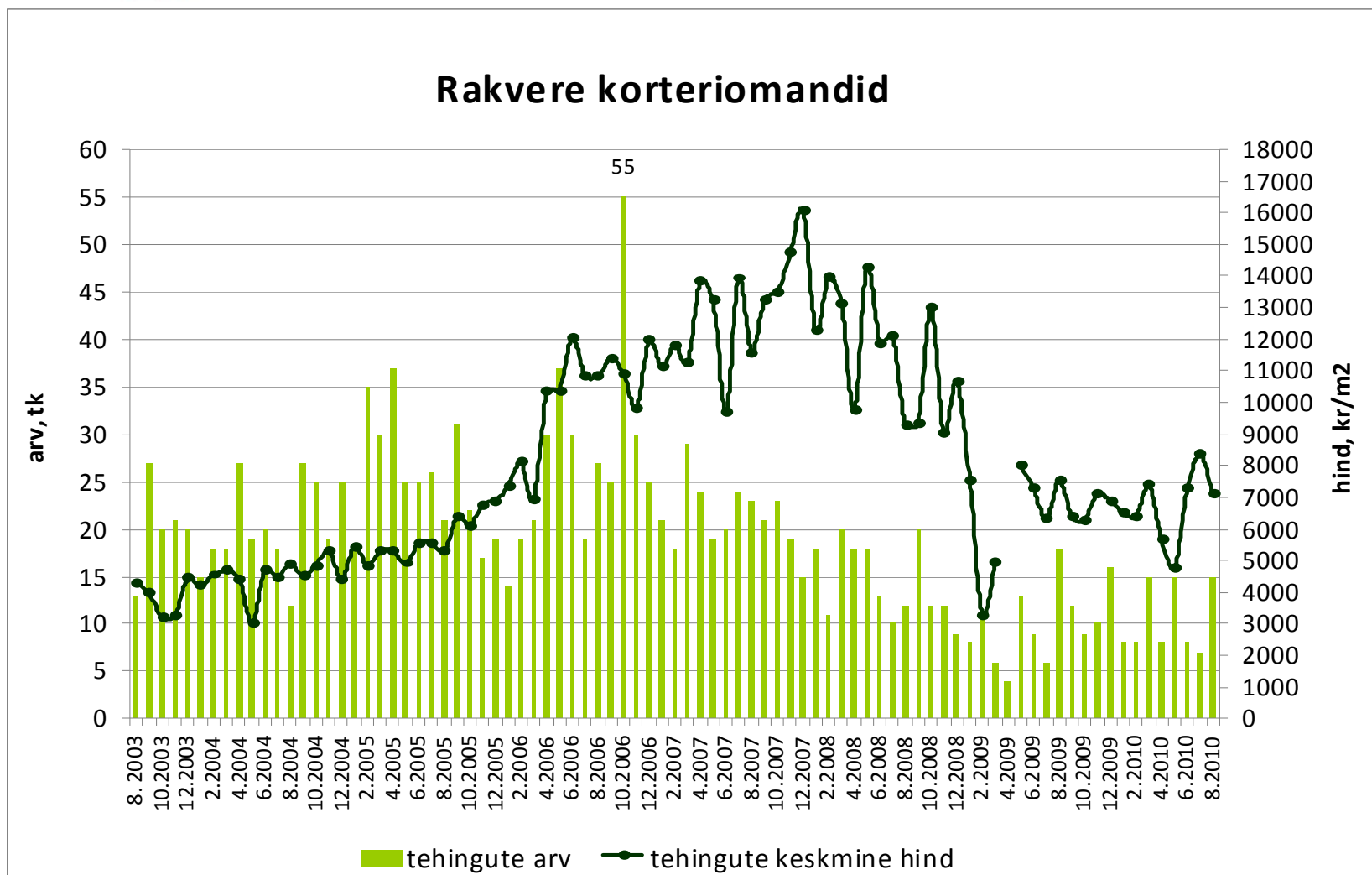
Tehinguhind on muutunud võrreldes :
 -hinnatipuga (juuni 2007 .a.) **-70%**
 -eelmise kuuga **+16,3%**

Kohtla-Järve korteriomandid



Allikas: Maa-amet

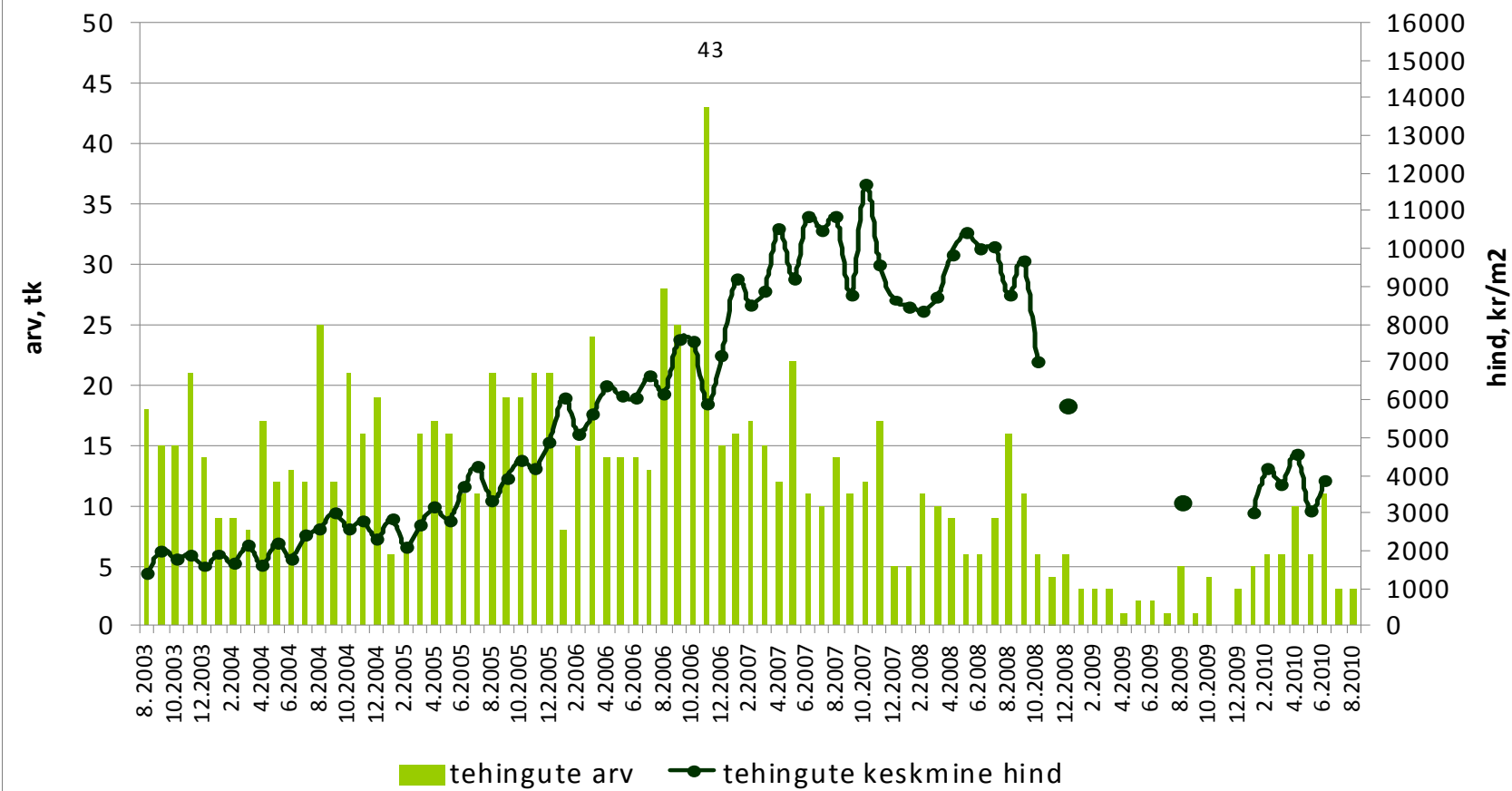
Tehinguhind on muutunud võrreldes :
 -hinnatipuga (detsember 2007 .a.) **-48%**
 -eelmise kuuga **-15,3%**



Allikas: Maa-amet

Tehinguhind on muutunud võrreldes :
 -hinnatipuga (oktoober 2007 .a.) ametlik hinnainfo puudub
 -eelmise kuuga ametlik hinnainfo puudub

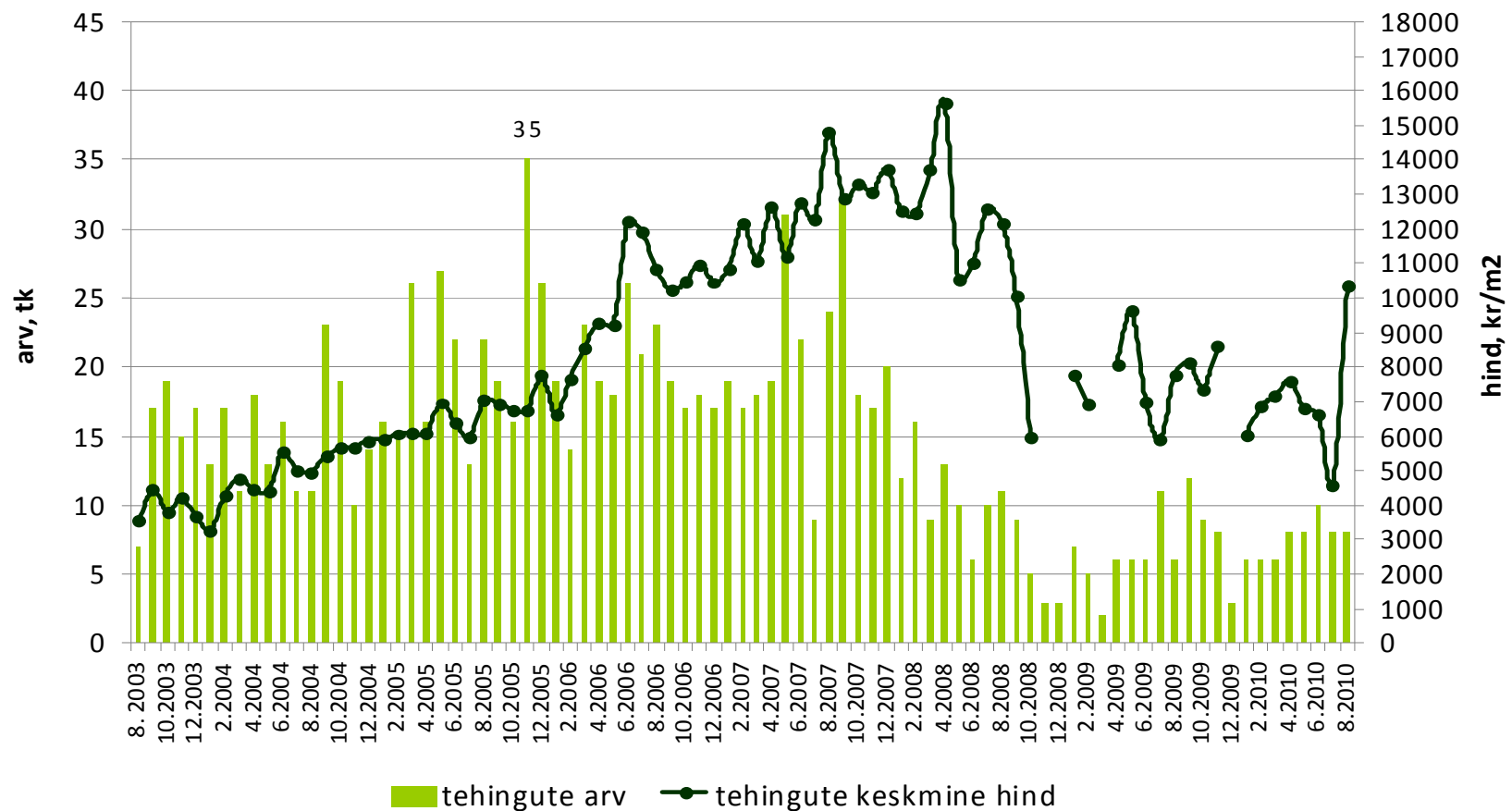
Paide korteriomandid



Allikas: Maa-amet

Tehinguhind on muutunud võrreldes :
 -hinnatipuga (aprill 2008 .a.) **-34%**
 -eelmise kuuga **+126,4%**

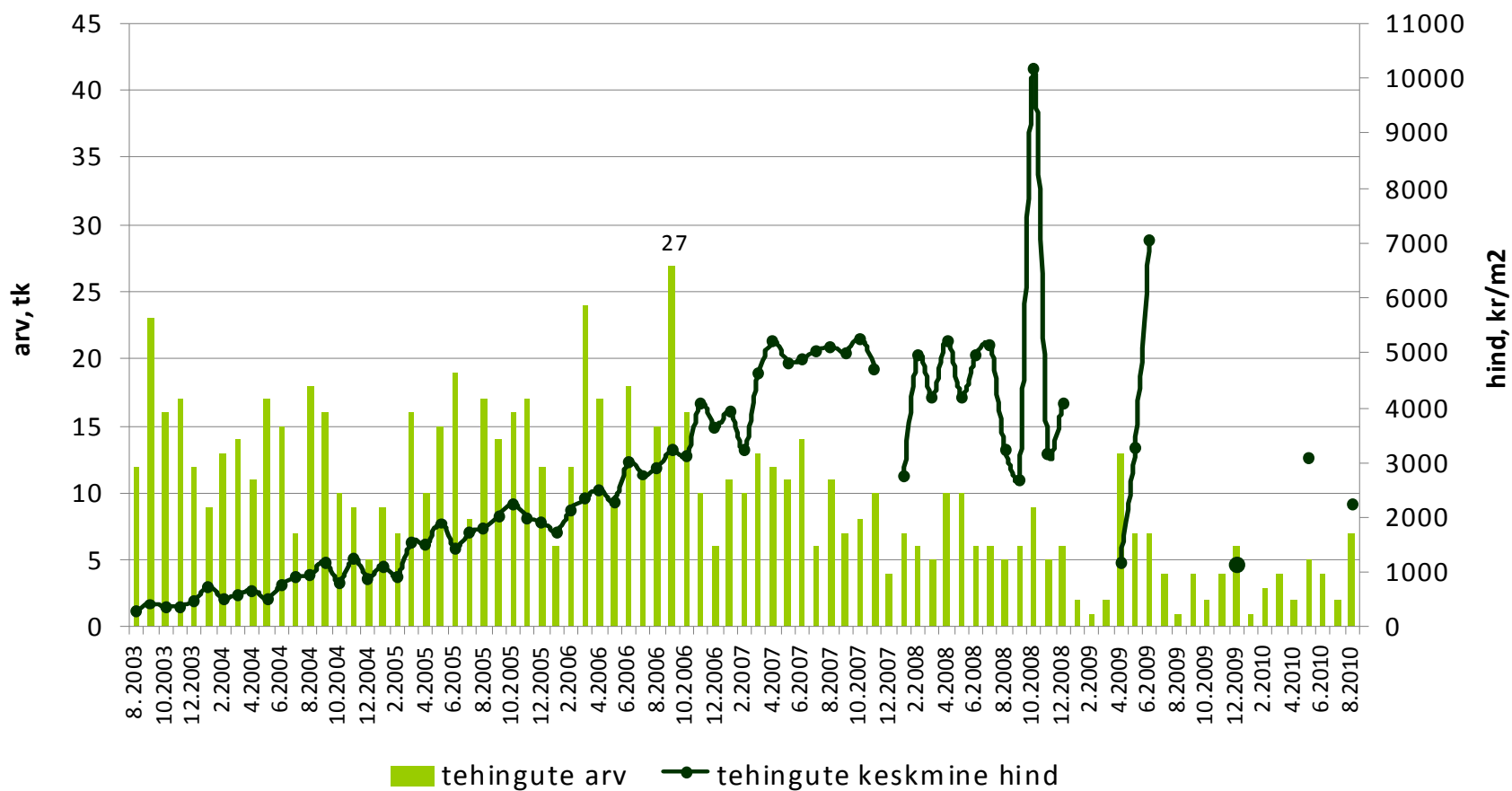
Haapsalu korteriomandid



Allikas: Maa-amet

Tehinguhind on muutunud võrreldes :
 -hinnatipuga (oktoober 2008 .a.): **-78%**
 -mai kuuga: **-26,6%**

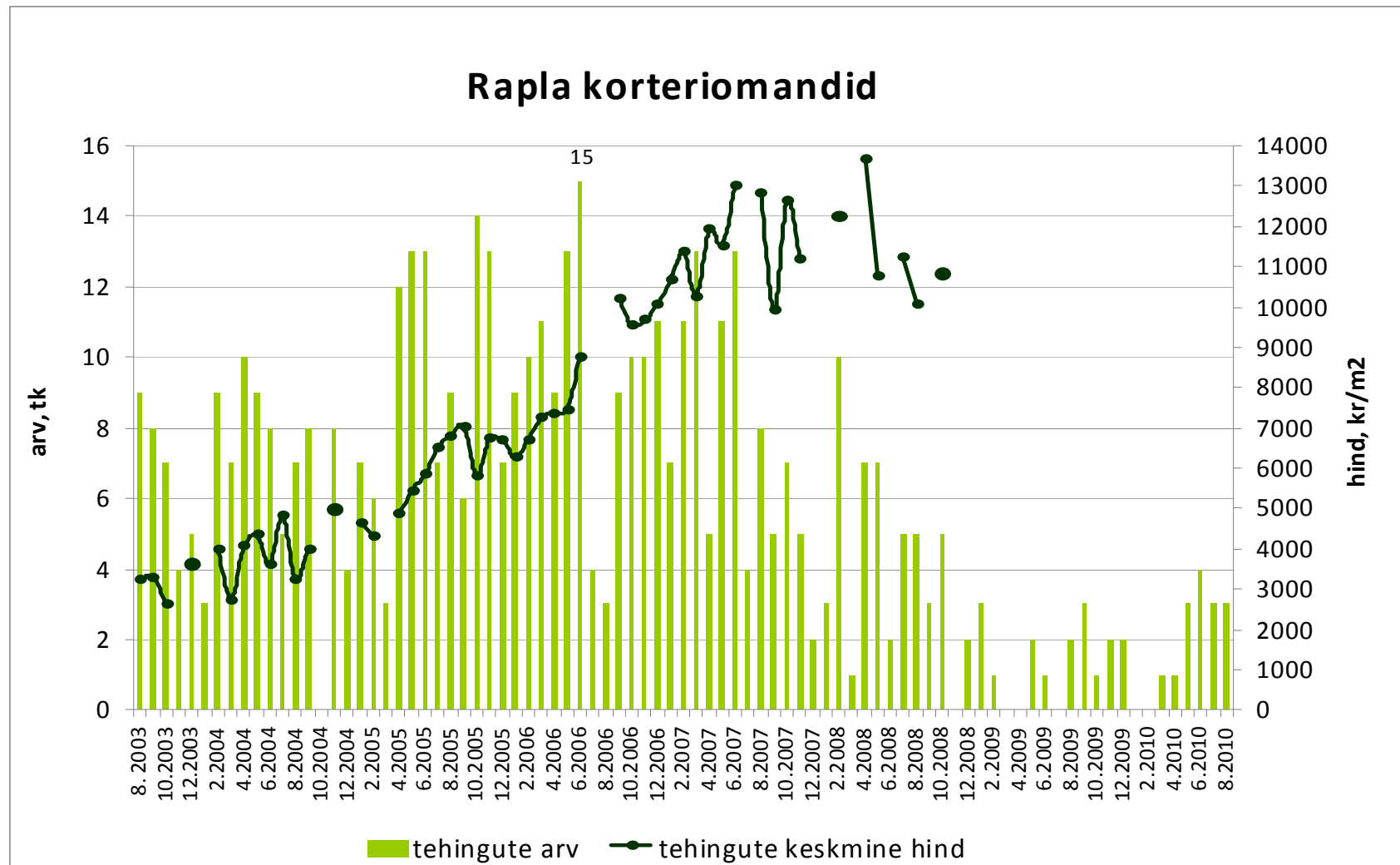
Jõgeva korteriomandid



Allikas: Maa-amet

* 2008-2009 järsud hinnatõusud on tingitud vabaturuvälistest tehingutest

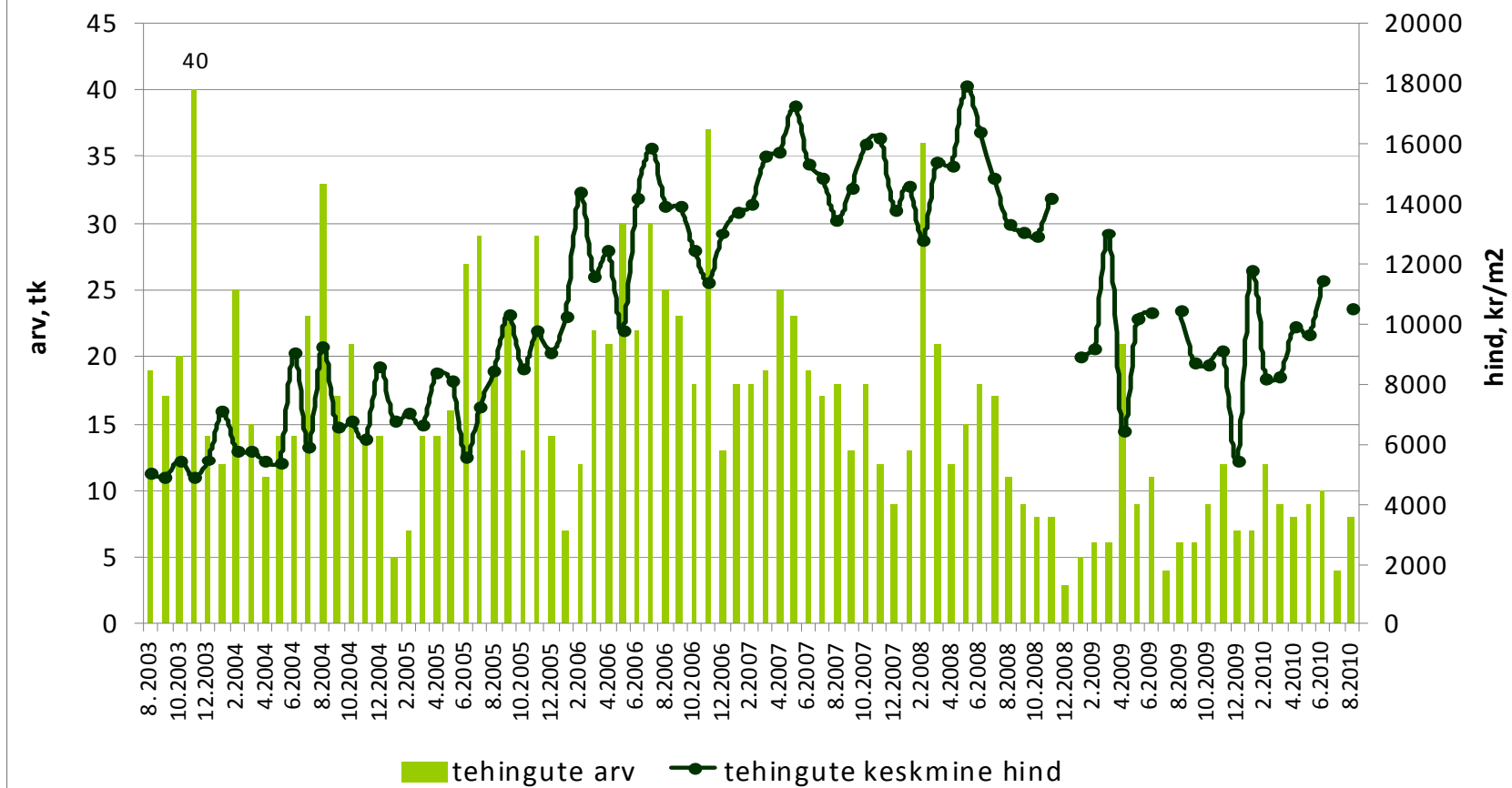
Tehinguhind on muutunud võrreldes :
 -hinnatipuga (aprill 2008 .a.): ametlik hinnainfo puudub
 -eelmise kuuga: ametlik hinnainfo puudub



Allikas: Maa-amet

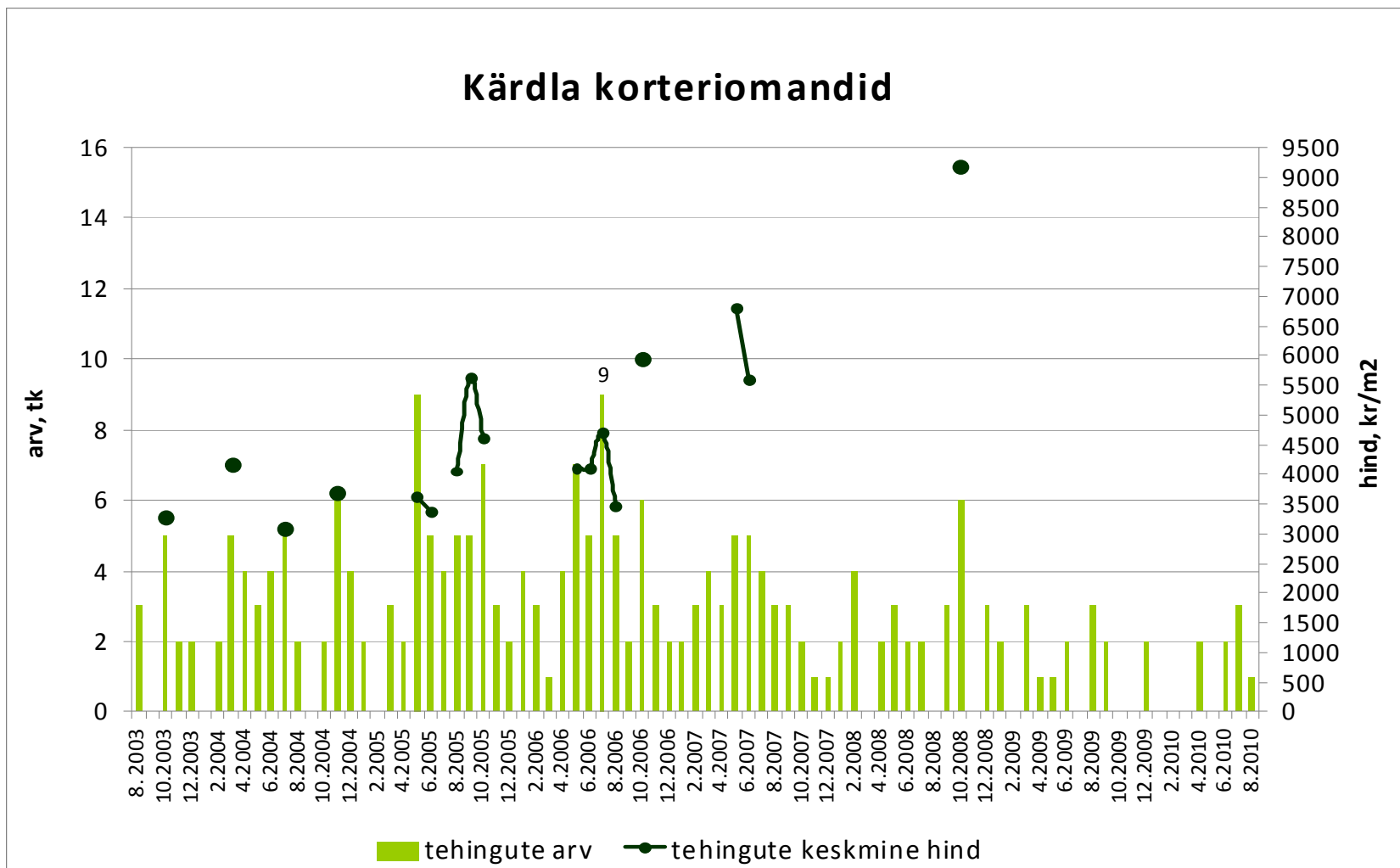
Tehinguhind on muutunud võrreldes :
 -hinnatipuga (mai 2008 .a.) **-41%**
 -juuni kuuga: **-7,9%**

Kuressaare korteriomandid



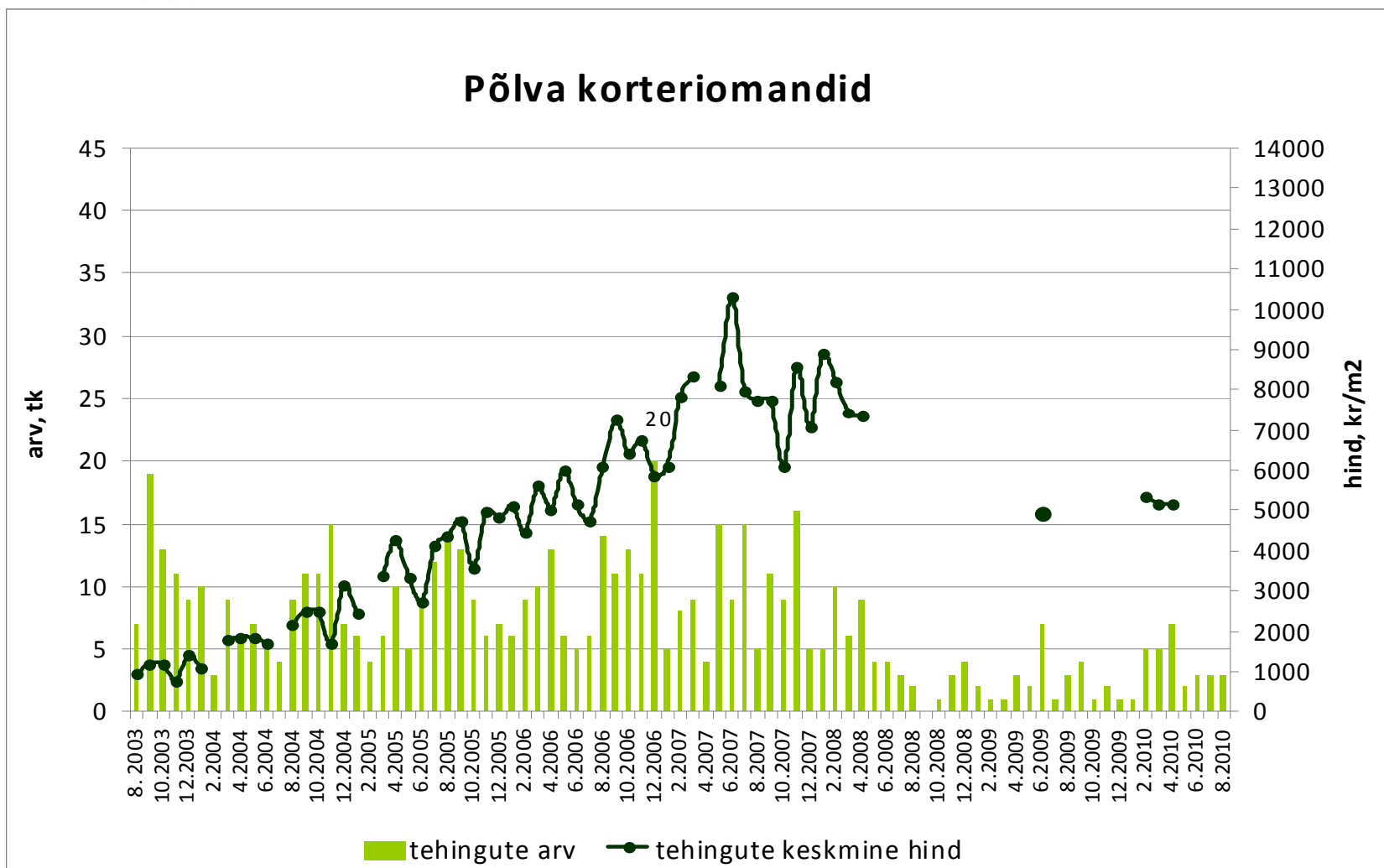
Allikas: Maa-amet

Tehinguhind on muutunud võrreldes :
 - hinnatipuga (oktoober 2008 .a.): ametlik hinnainfo puudu
 - eelmise kuuga: ametlik hinnainfo puudub



Allikas: Maa-amet

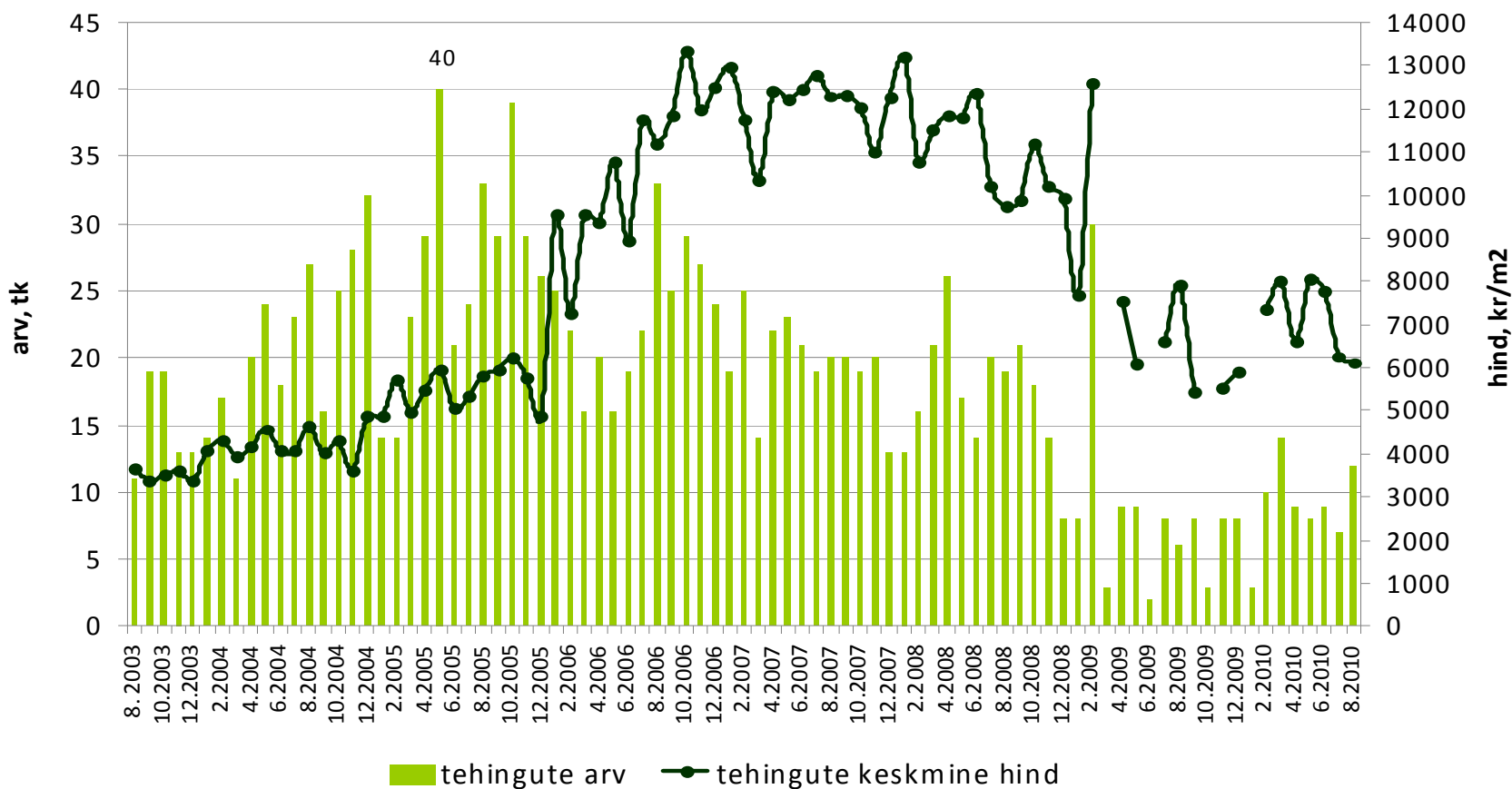
Tehinguhind on muutunud võrreldes :
 -hinnatipuga (juuni 2007 .a.) ametlik hinnainfo puudub
 -eelmise kuuga ametlik hinnainfo puudub



Allikas: Maa-amet

Tehinguhind on muutunud võrreldes :
 -hinnatipuga (jaanuar 2008 .a.) **-54%**
 -eelmise kuuga **-2,3%**

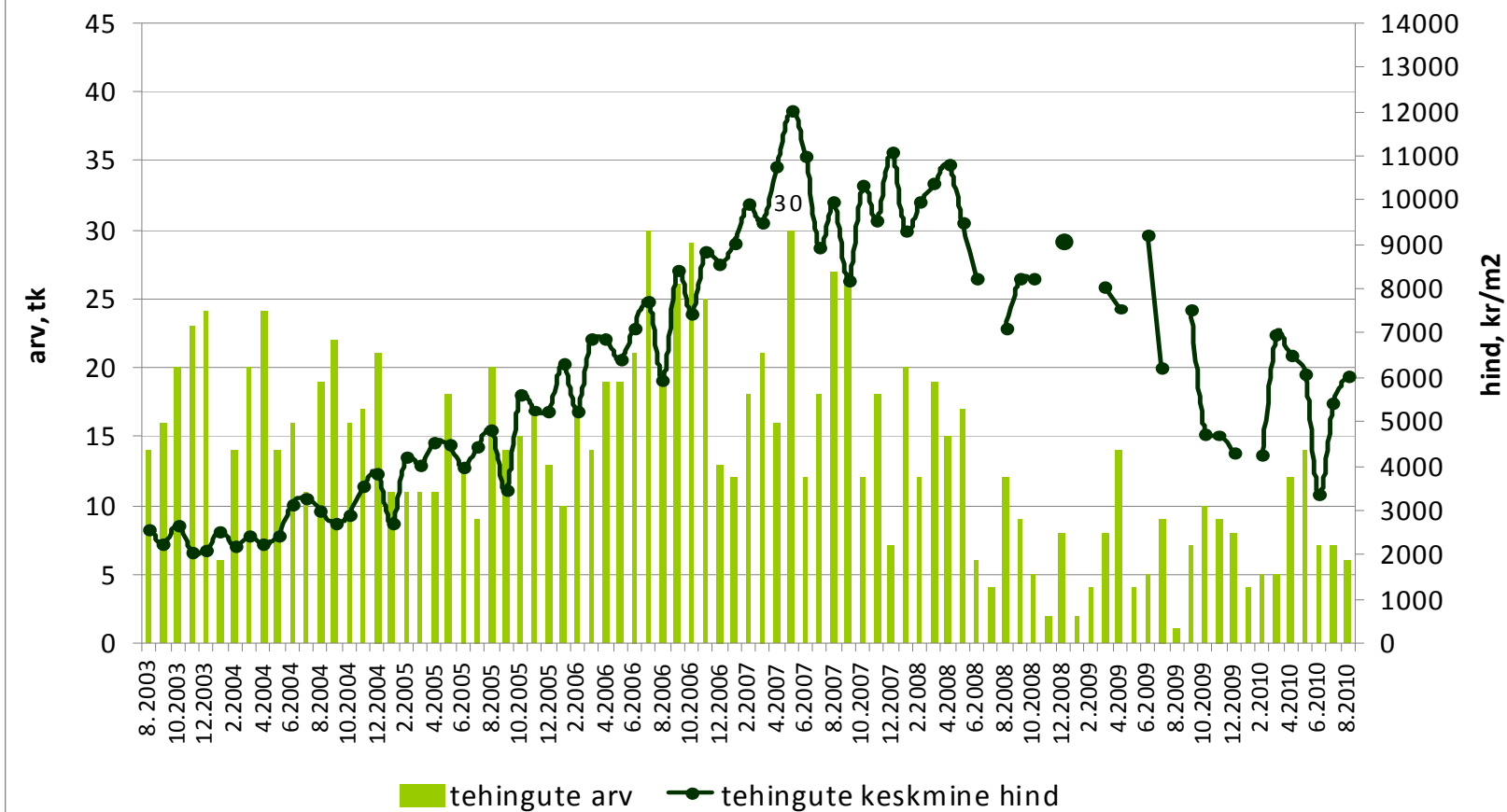
Viljandi korteriomandid



Allikas: Maa-amet

Tehinguhind on muutunud võrreldes :
 -hinnatipuga (mai 2007 .a.) **-50%**
 -eelmise kuuga **+11,4%**

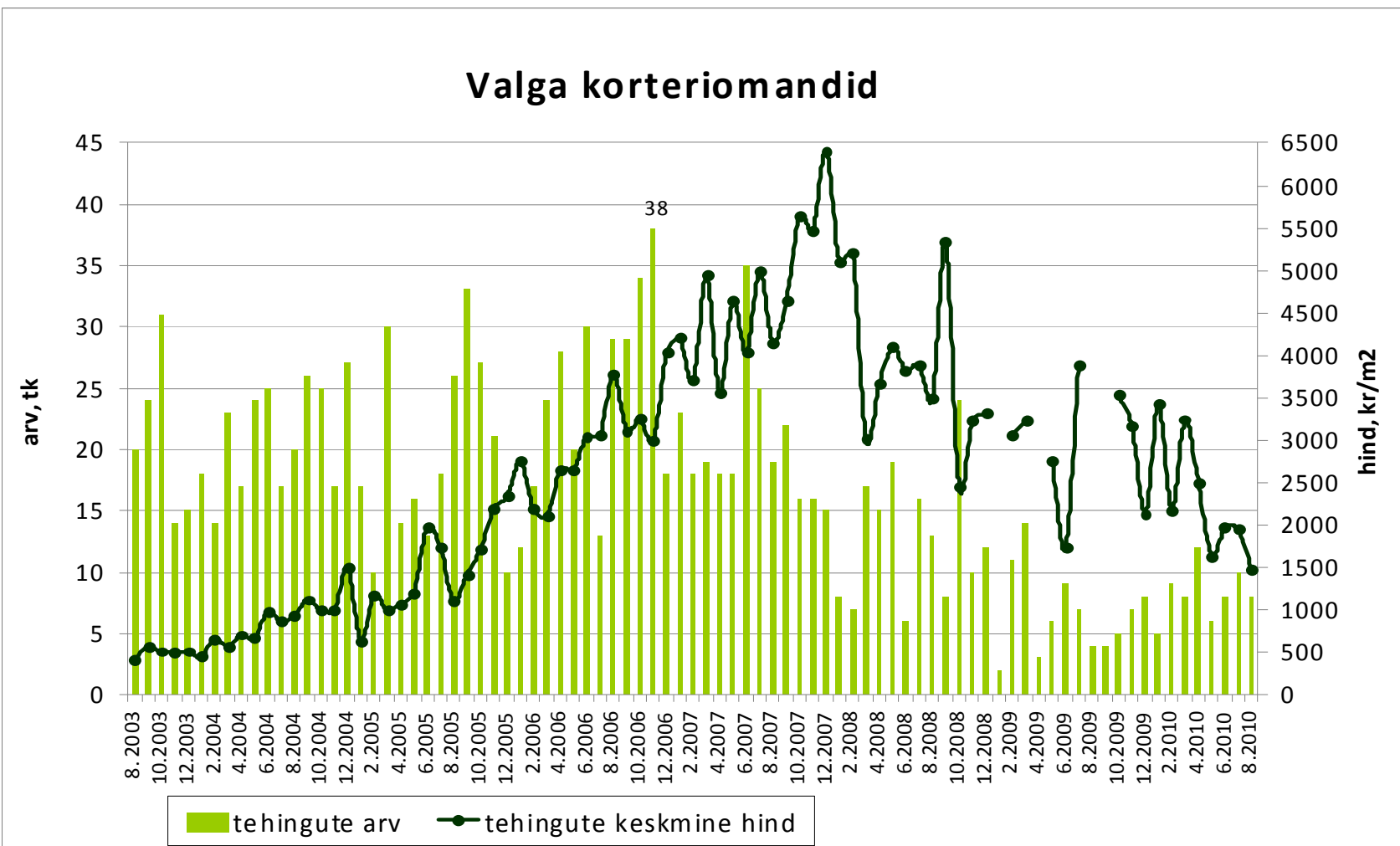
Võru korteriomandid



Allikas: Maa-amet

Tehinguhind on muutunud võrreldes :
 -hinnatipuga (detsember 2007 .a.) **-77%**
 -eelmise kuuga **-24,1%**

Valga korteriomandid



Allikas: Maa-amet