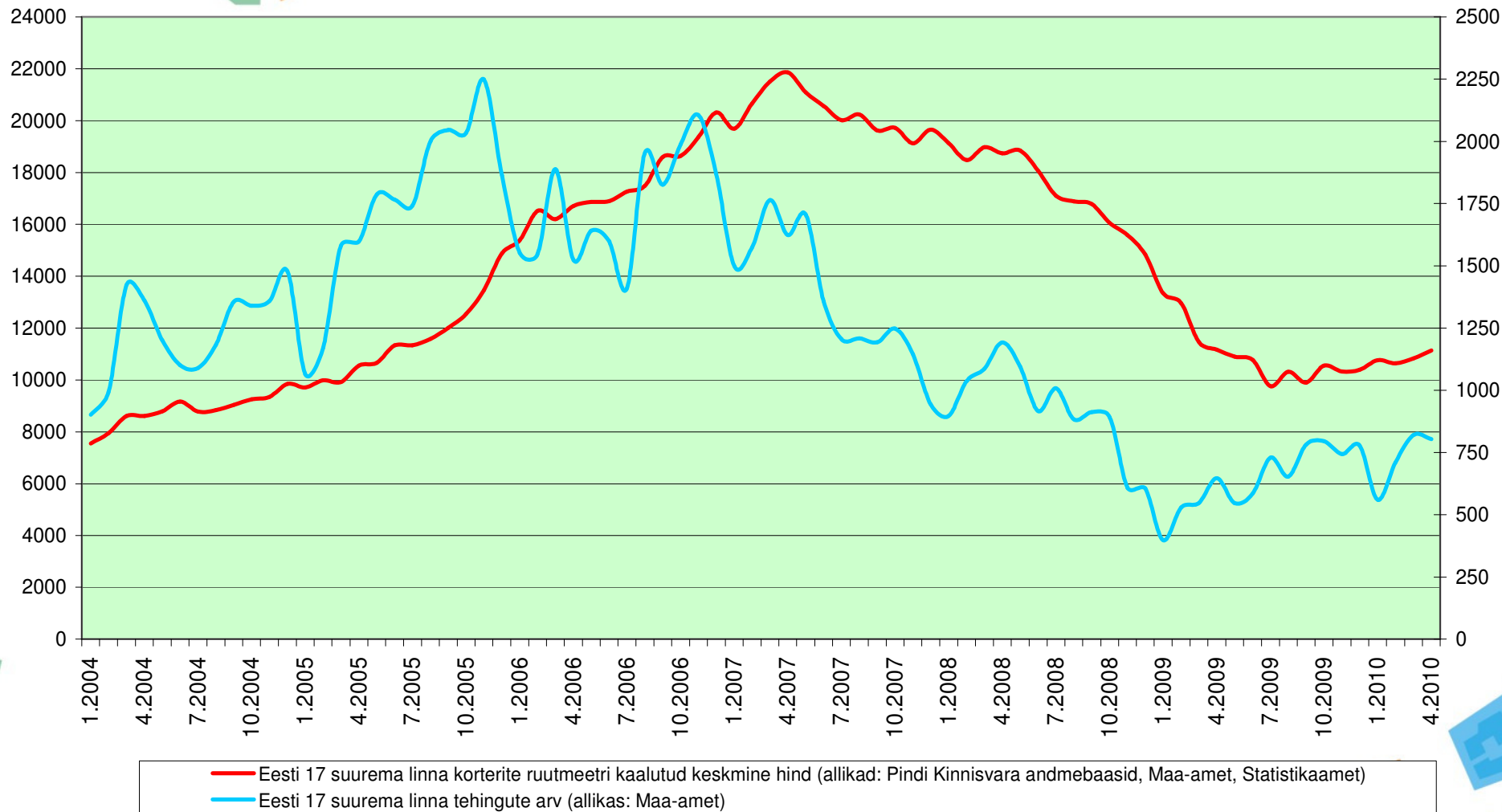


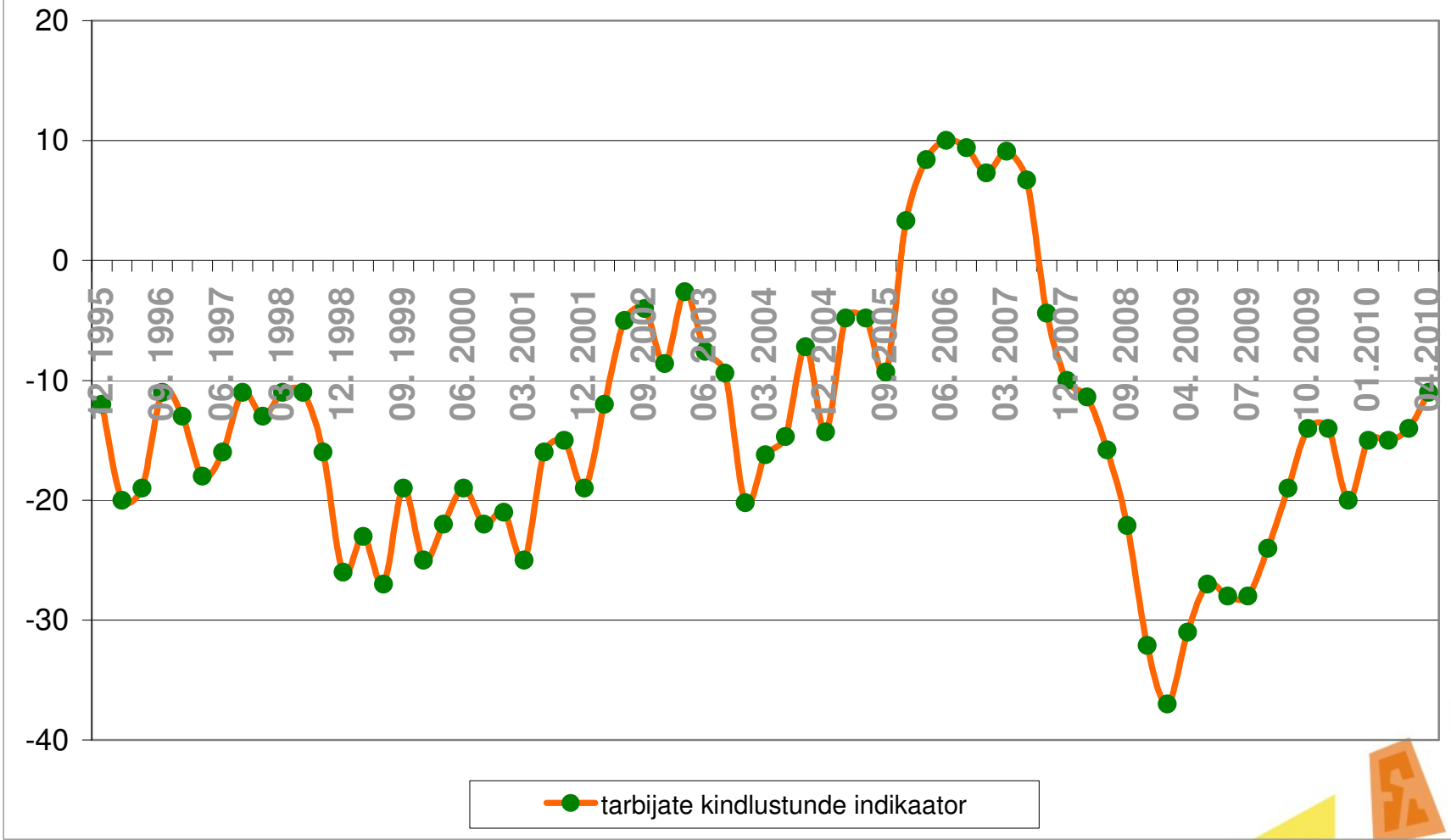


KINNISVARATURU ÜLEVAADE APRILL 2010

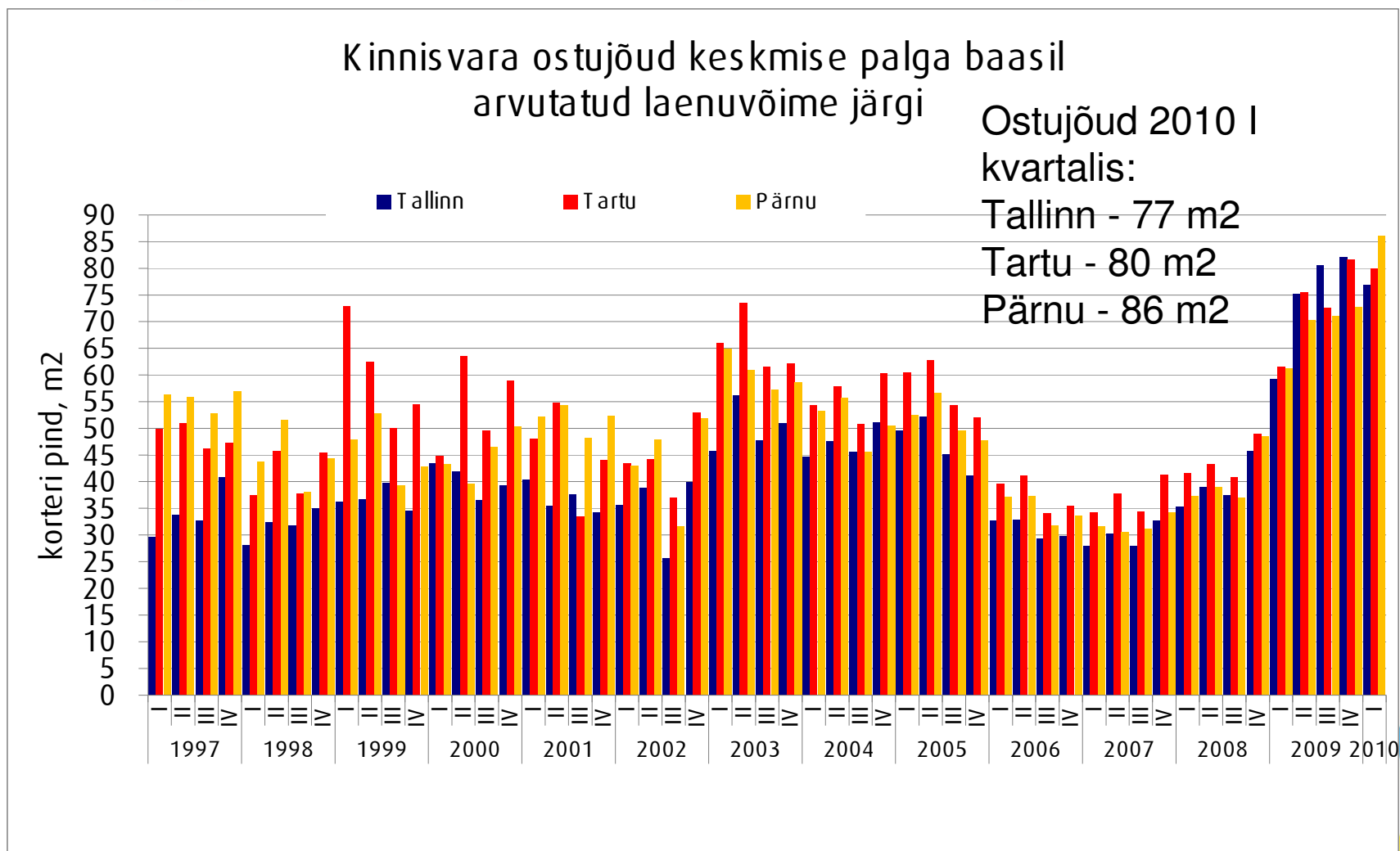
PINDI HINNAINDEKS



Tarbijate kindlustunde indikaator

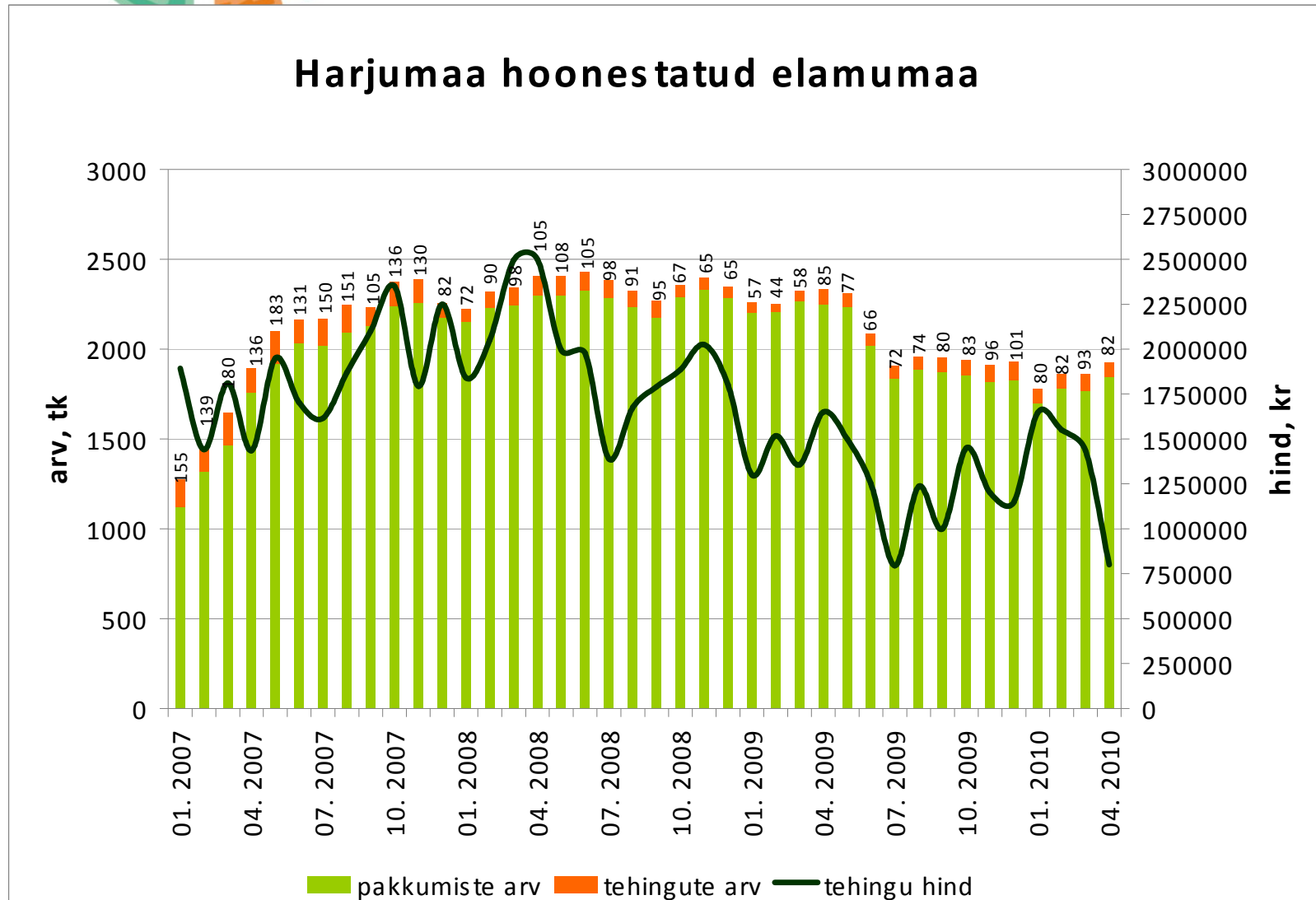


Kinnisvara ostujõud keskmise palga baasil arvatud laenuvõime järgi:



Tehinguhind on muutunud võrreldes :
 -hinnatipuga (aprill 2008.a.) **-68%**
 -eelmise kuuga **-44,3%**

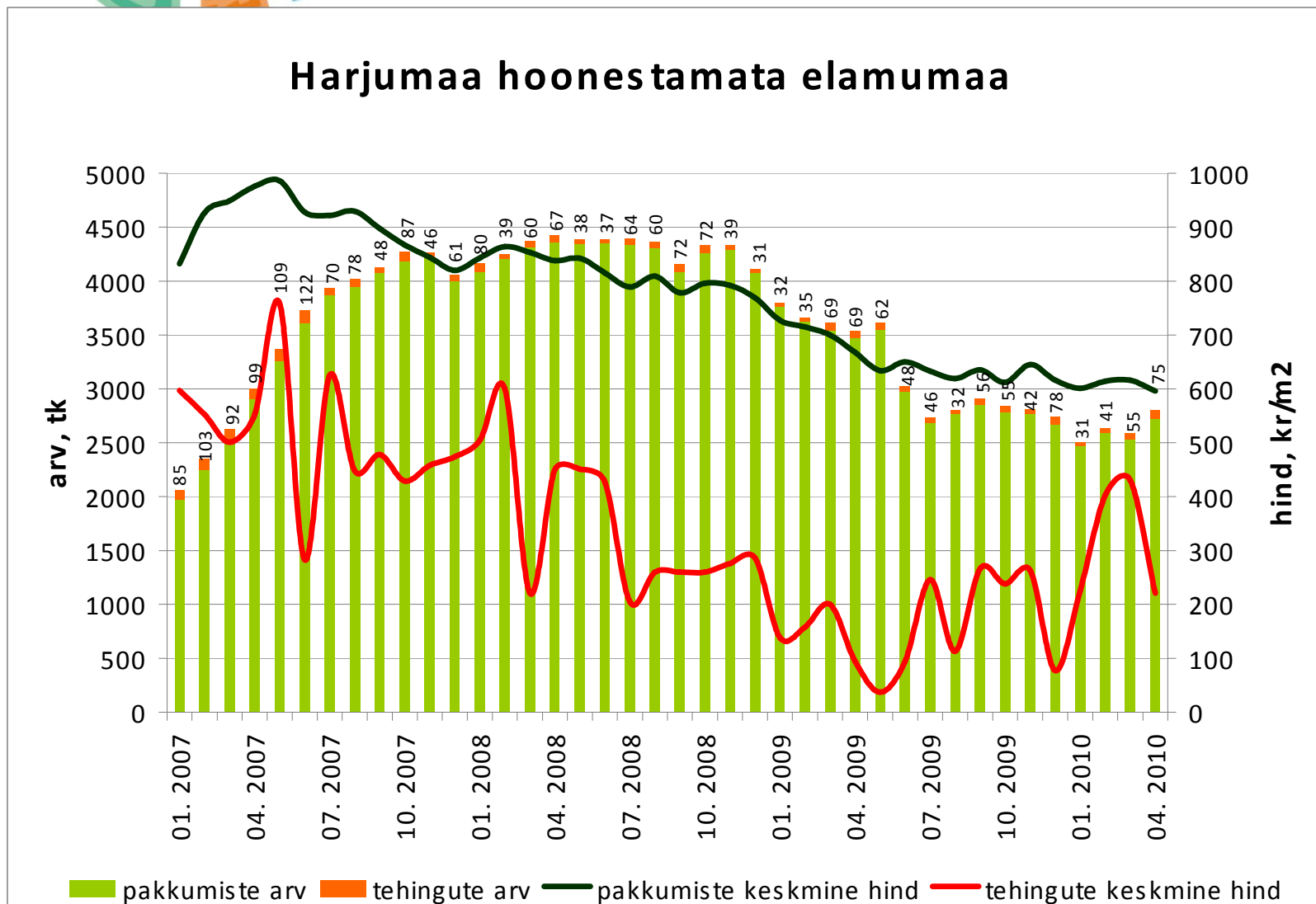
Harjumaa hoonestatud elamumaa



Allikad: Maa-amet, City24

Tehinguhind on muutunud võrreldes (sisaldab plakktehinguid
-hinnatipuga (mai 2007 .a.) **-71%**
-eelmise kuuga **-48,7%**

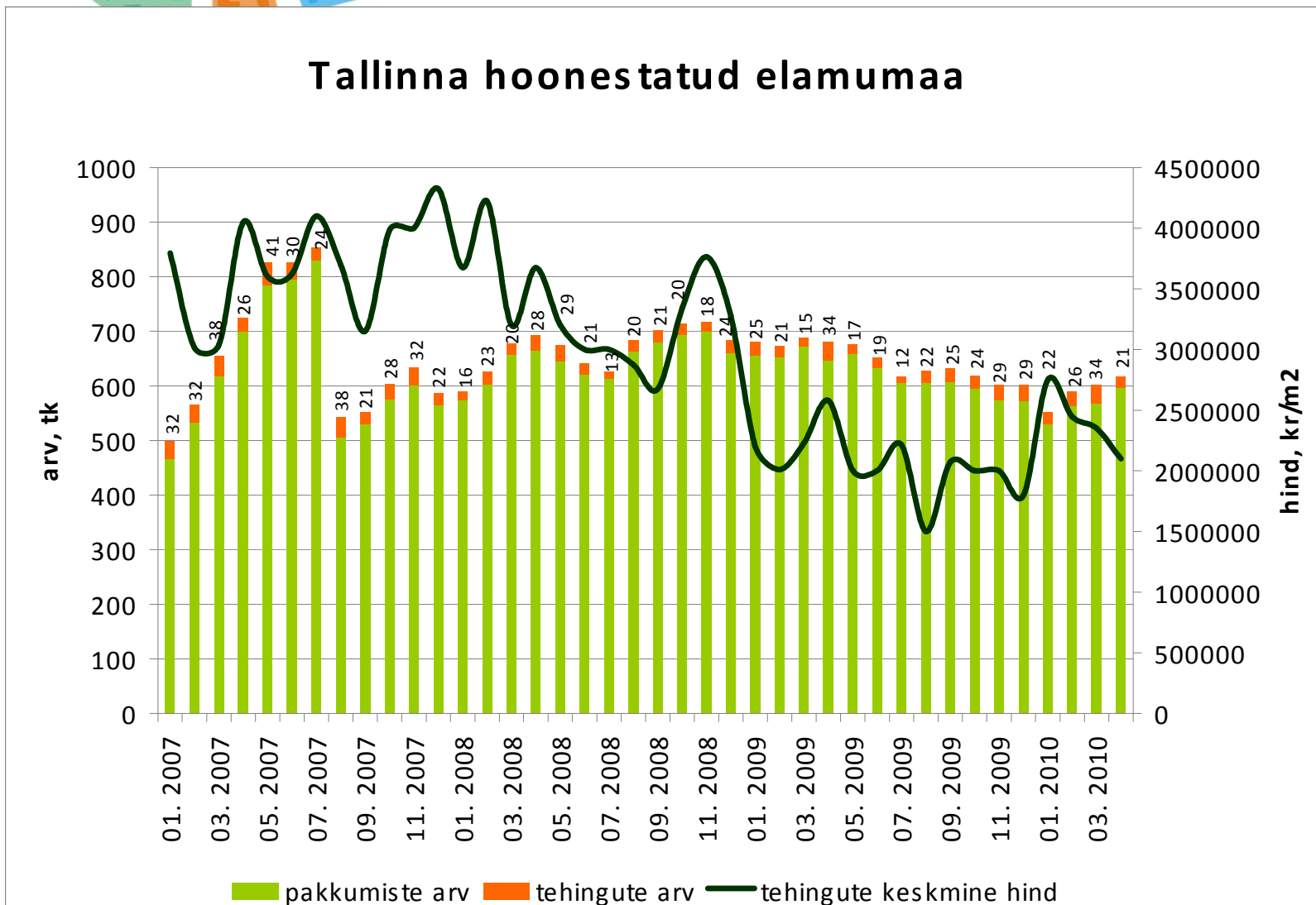
Harjumaa hoonestamata elamumaa



Allikas: Maa-amet, City24

Tehinguhind on muutunud võrreldes :
 -hinnatipuga (detsember 2007 .a.) **-51%**
 -eelmise kuuga **-10,6%**

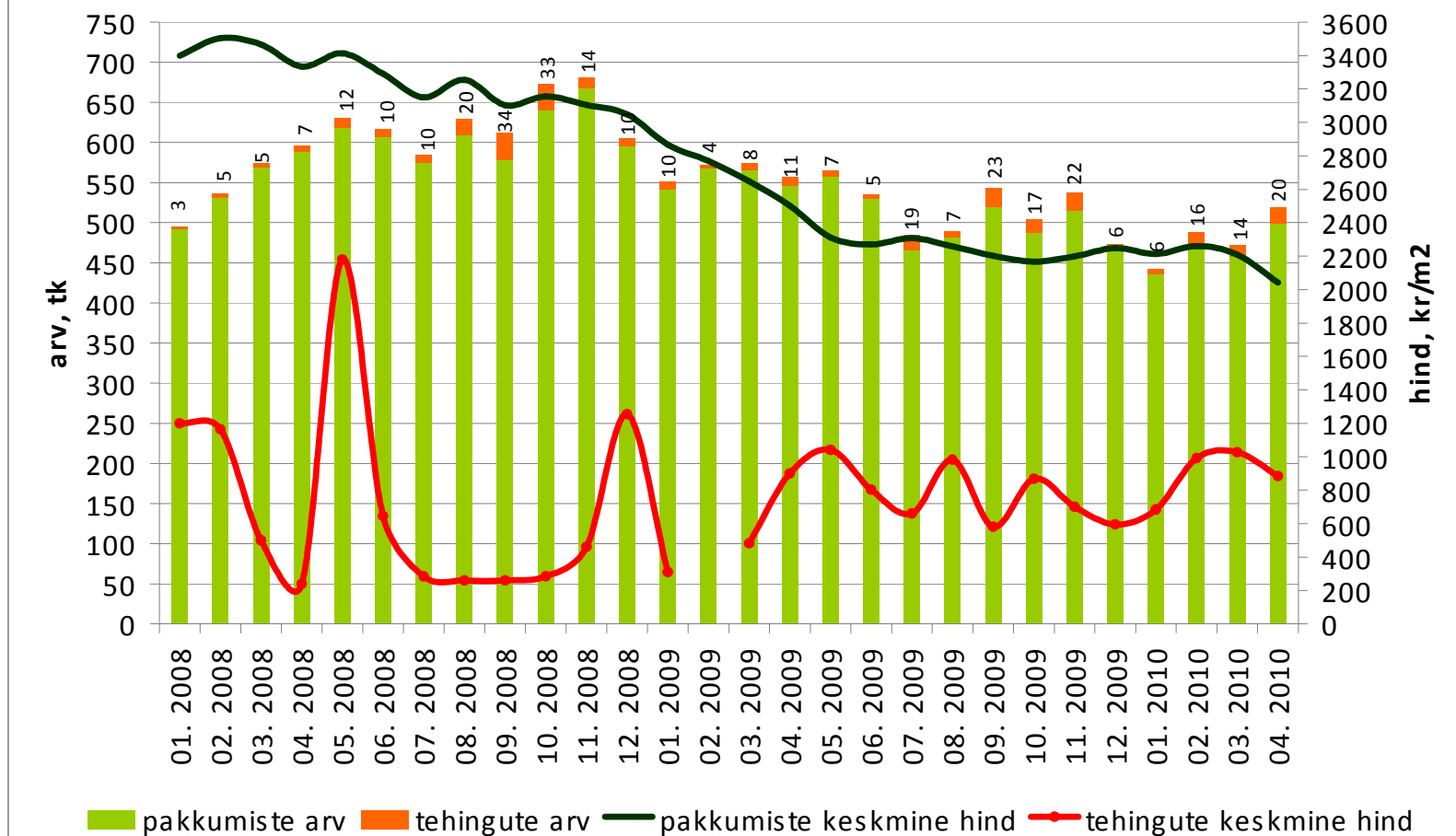
Tallinna hoonestatud elamumaa



Allikad: Maa-amet, City24

Tehinguhind on muutunud võrreldes :
- hinnatipuga (juuni 2007 .a.) **-67%**
- eelmise kuuga **-13,9%**

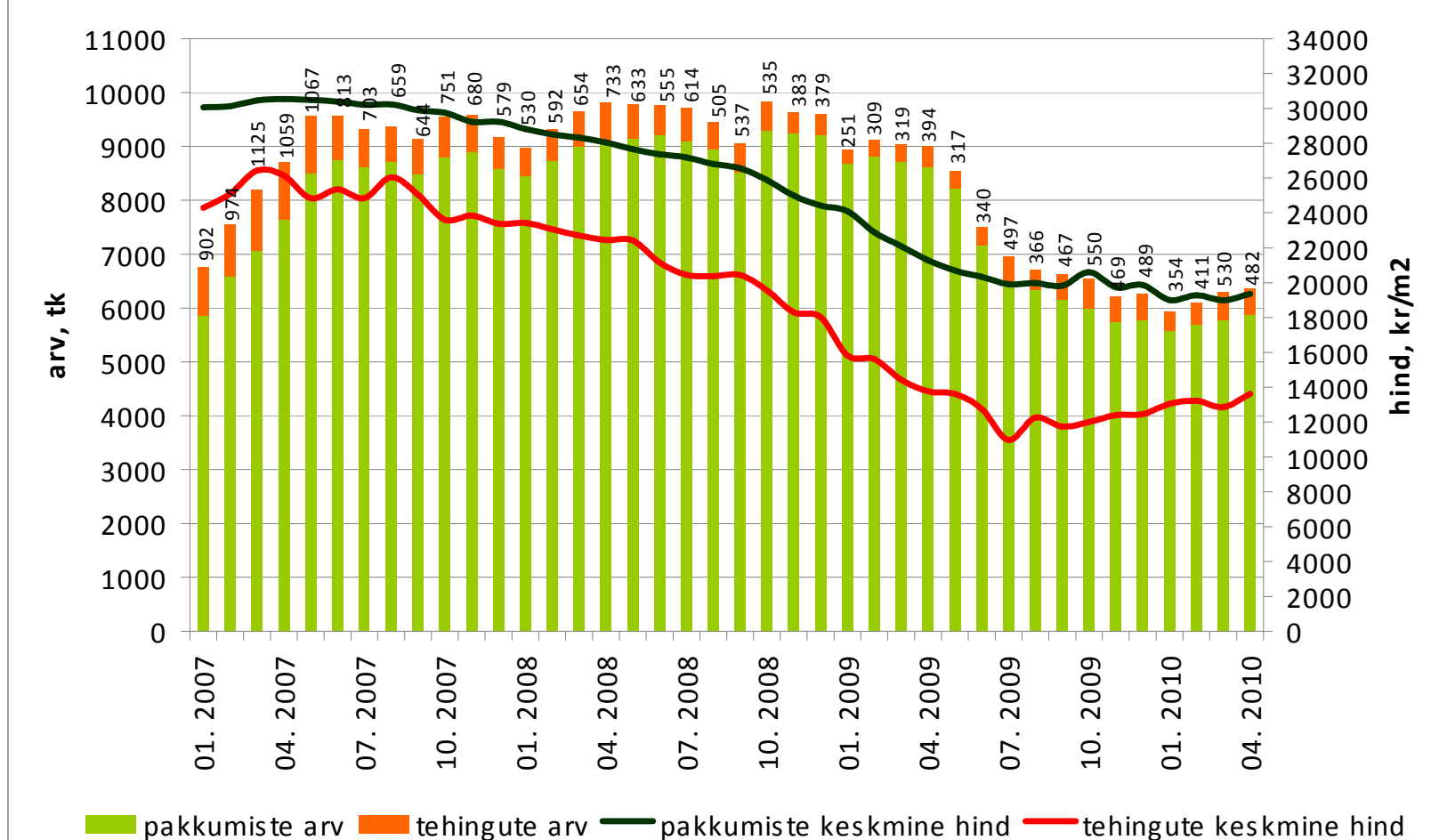
Tallinna hoonestamata elamumaa



Allikad: Maa-amet, City24

Tehinguhind on muutunud võrreldes :
 -hinnatipuga (märts 2007 .a.) **-48%**
 -eelmise kuuga **+6,1%**

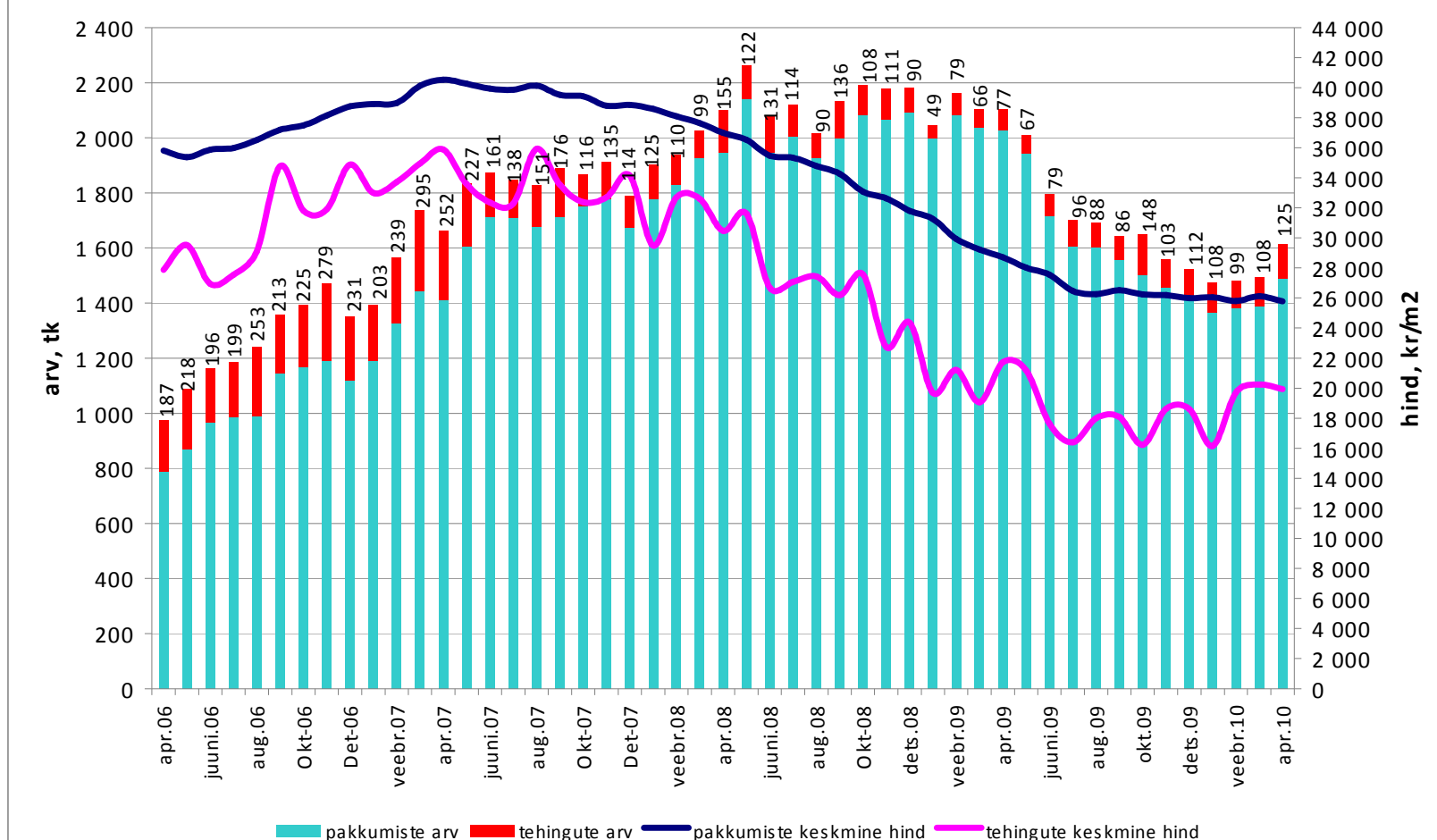
Tallinna korteriomandid



Allikad: Maa-amet, City24

Tehinguhind on muutunud võrreldes :
-hinnatipuga (august 2007 .a.) **-44%**
-eelmise kuuga **-1,5%**

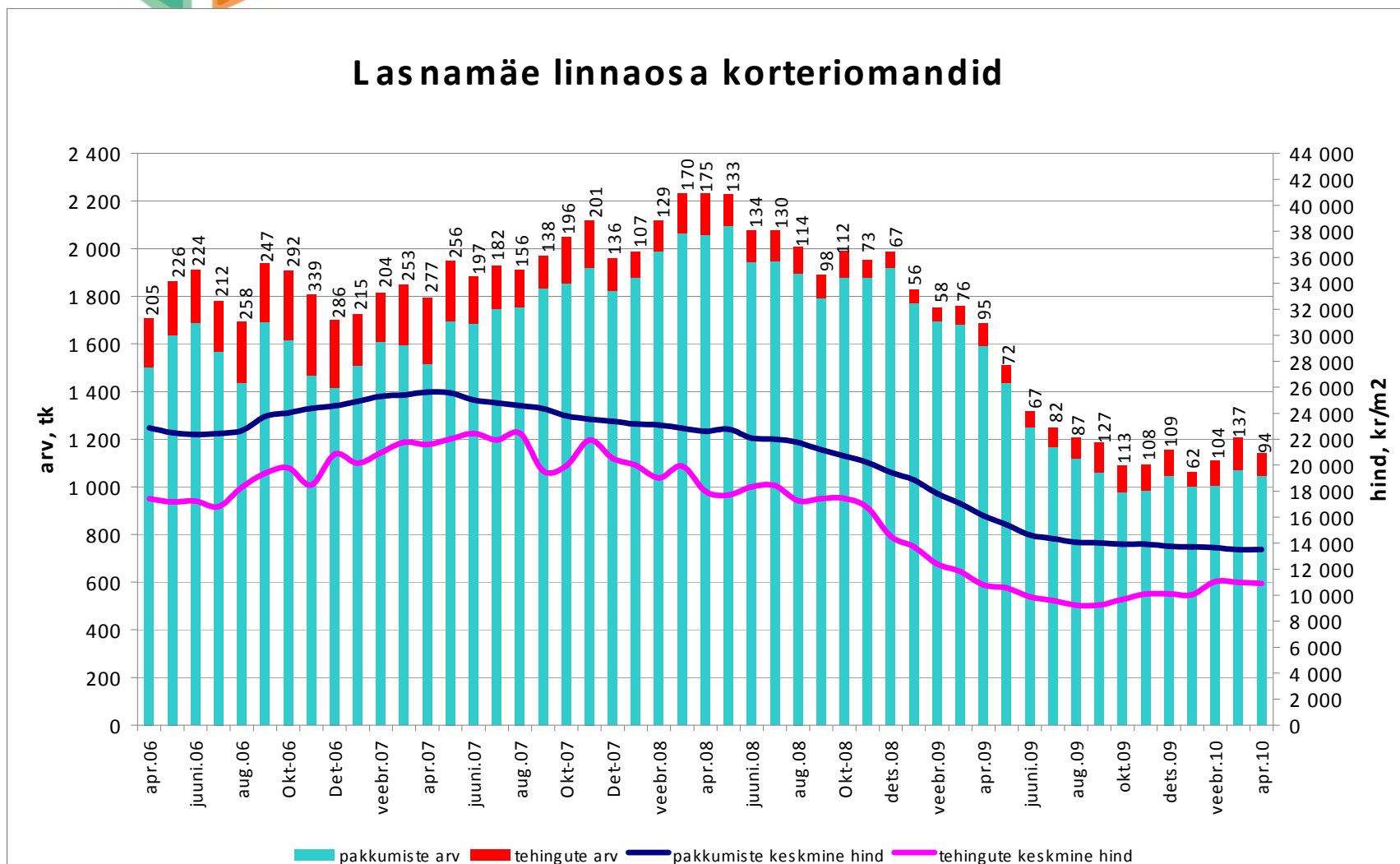
Kesklinna linnaosa korteriomandid



Allikad: Maa-amet, City24

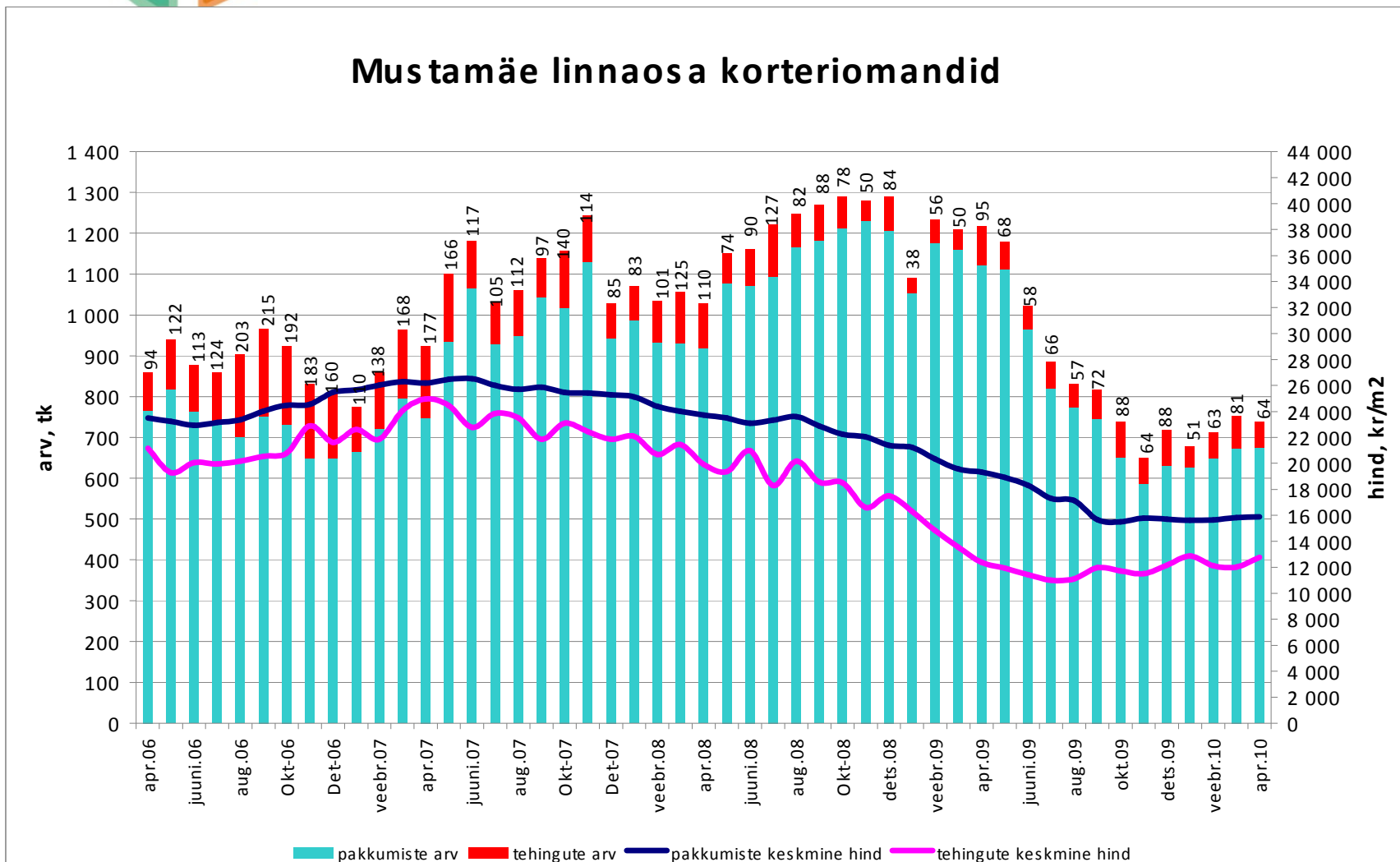
Tehinguhind on muutunud võrreldes :
 -hinnatipuga (juuni 2007 .a.) **-51%**
 -eelmise kuuga **-0,7%**

Lasnamäe linnaosa korteriomandid



Tehinguhind on muutunud võrreldes :
 -hinnatipuga (aprill 2007 .a.) **-49%**
 -eelmise kuuga **+6,3%**

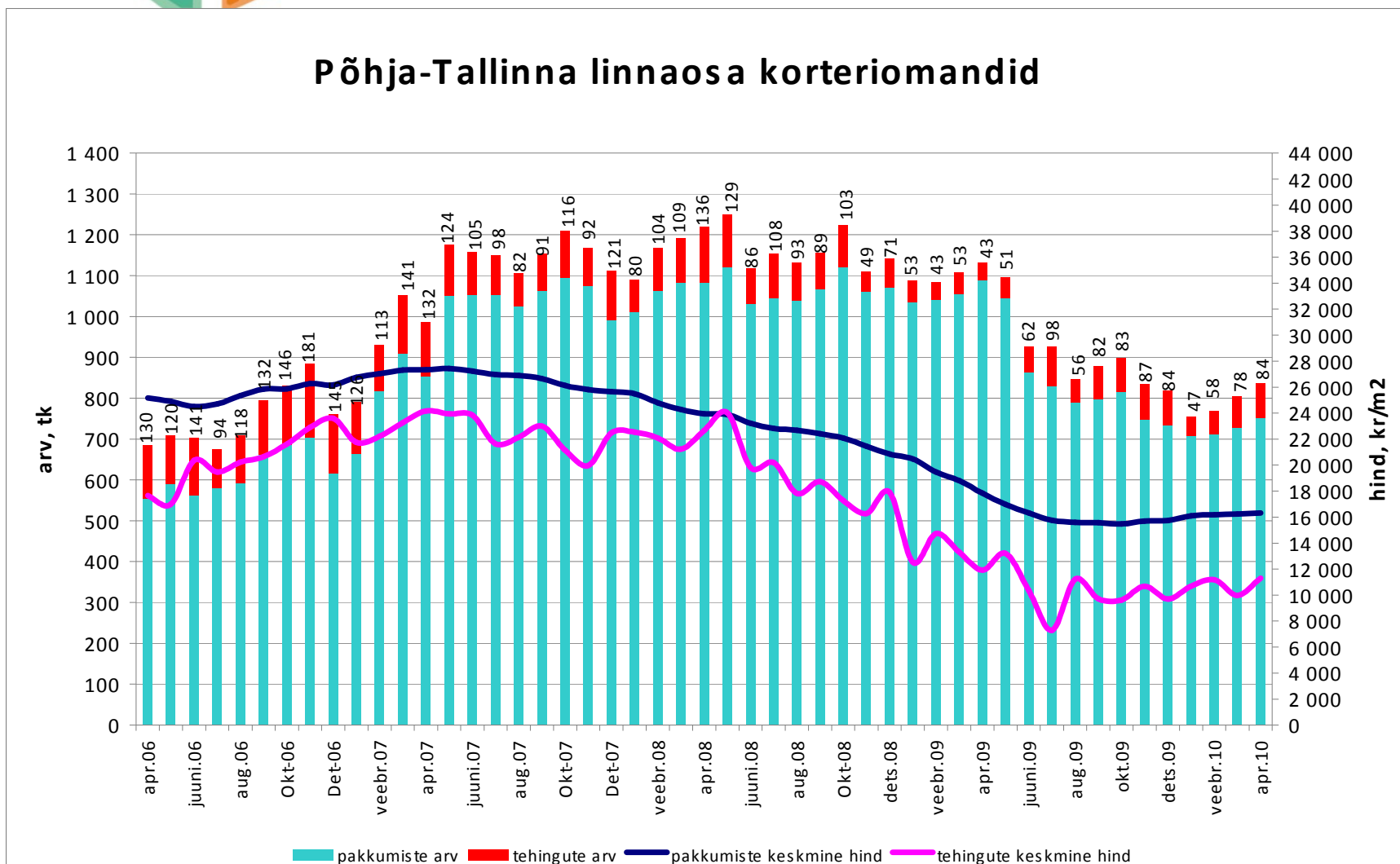
Mustamäe linnaosa korteriomandid



Allikad: Maa-amet, City24

Tehinguhind on muutunud võrreldes :
 -hinnatipuga (aprill 2007 .a.) **-53%**
 -eelmise kuuga **+13,2%**

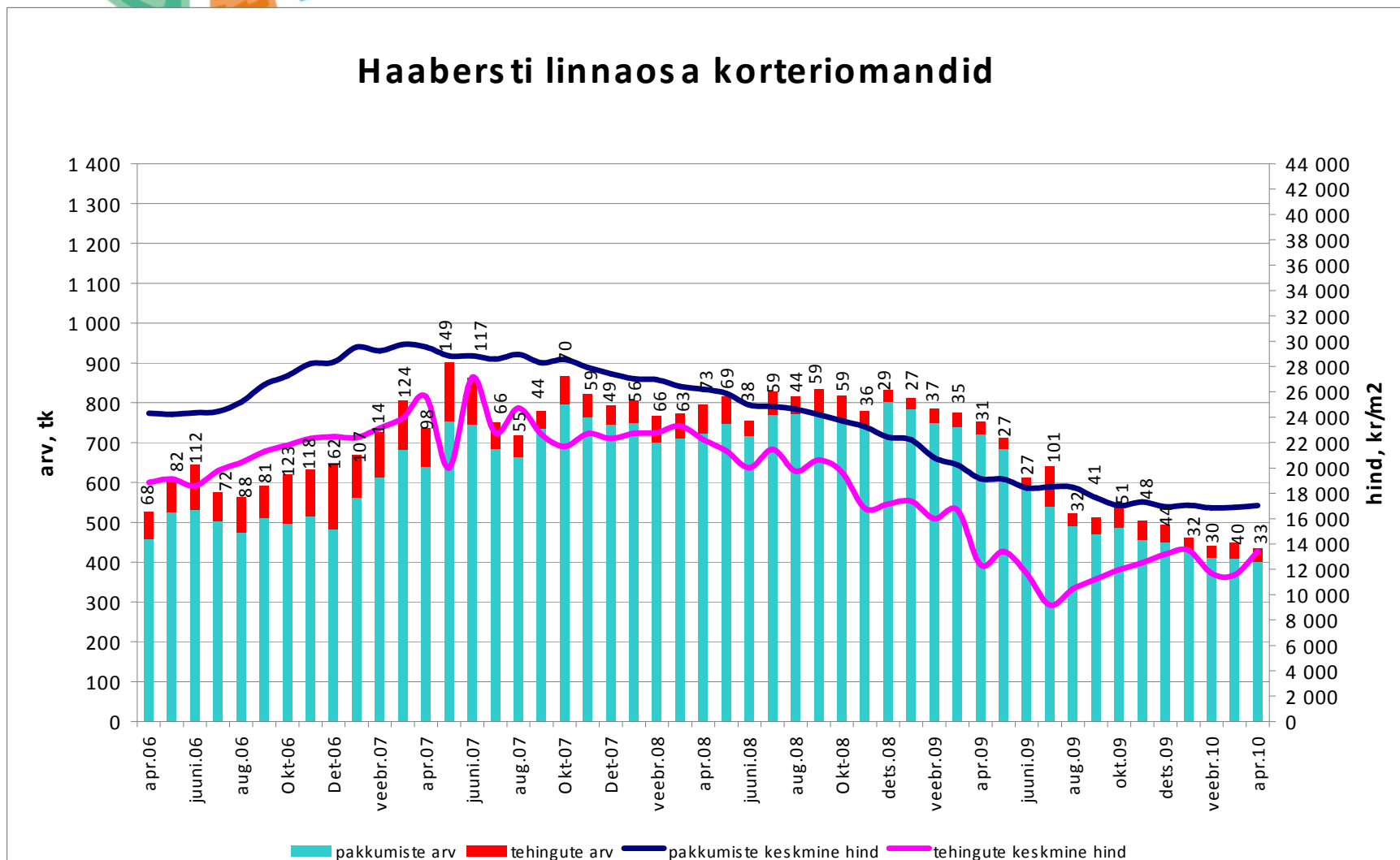
Põhja-Tallinna linnaosa korteriomandid



Allikad: Maa-amet, City24

Tehinguhind on muutunud võrreldes :
 -hinnatipuga (juuni 2007 .a.) **-51%**
 -eelmise kuuga **+15,9%**

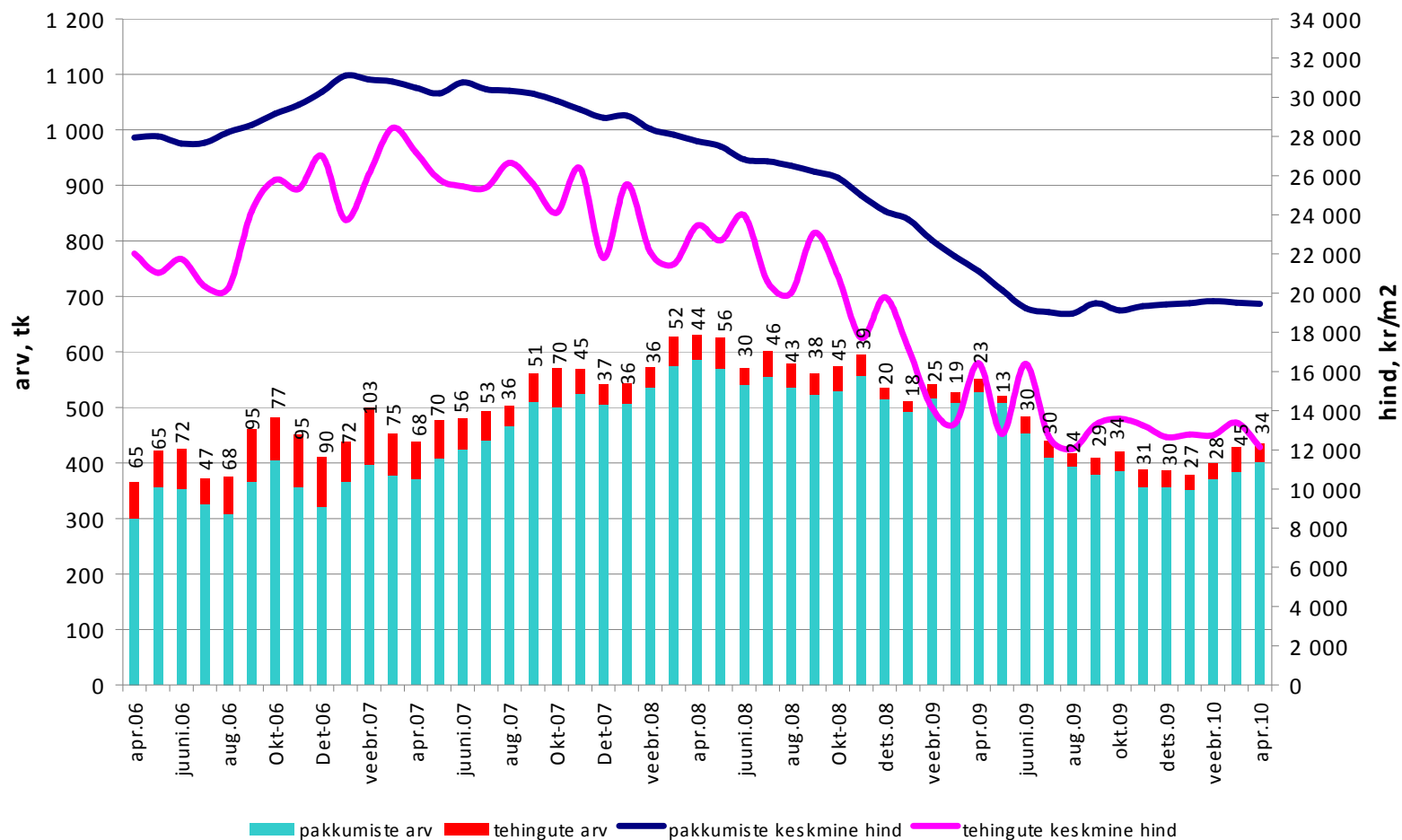
Haabersti linnaosa korteriomandid



Allikad: Maa-amet, City24

Tehinguhind on muutunud võrreldes :
 -hinnatipuga (märts 2007 .a.) **-57%**
 -eelmise kuuga **-9,3%**

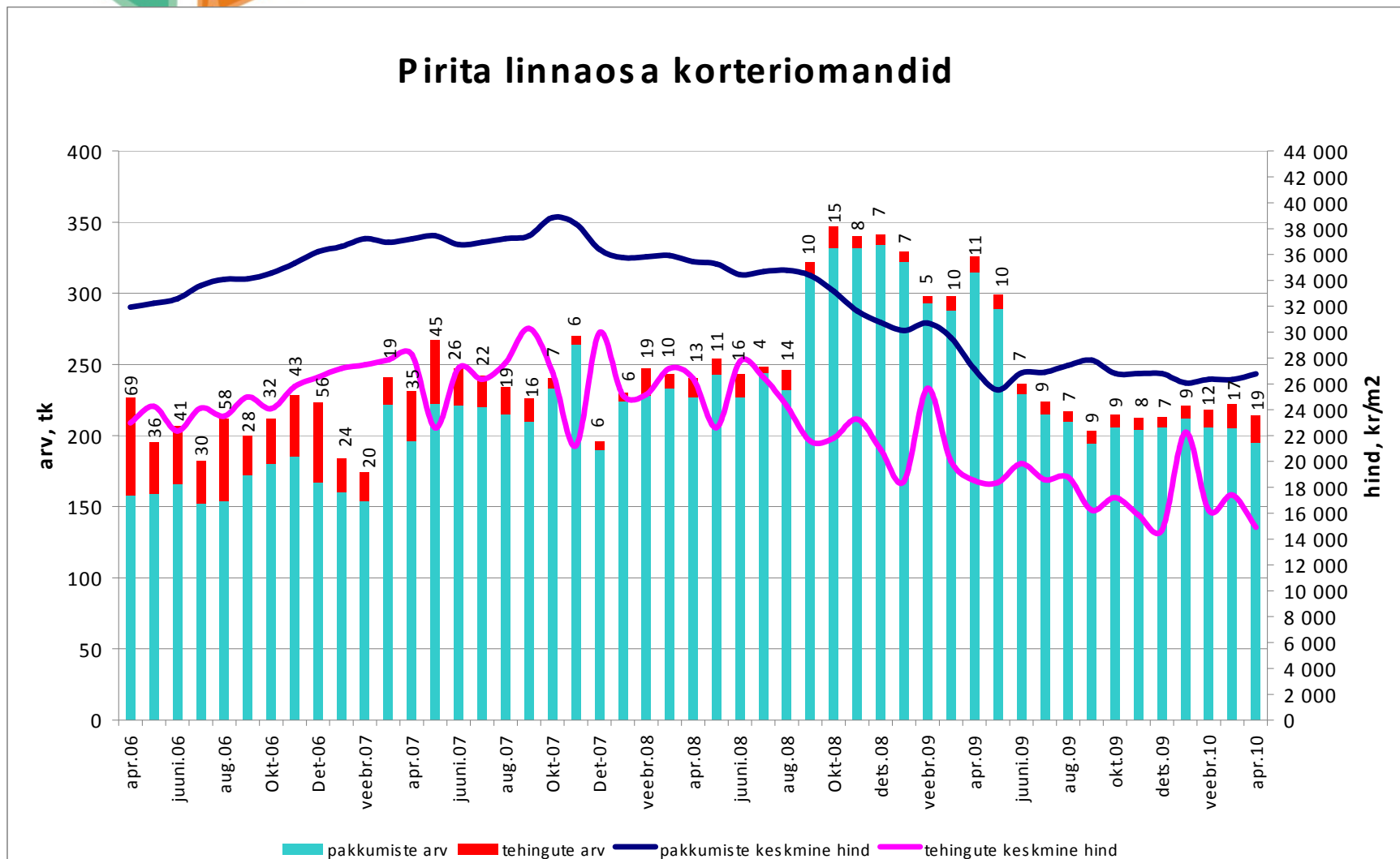
Kristiine linnaosa korteriomandid



Allikad: Maa-amet, City24

Tehinguhind on muutunud võrreldes :
 -hinnatipuga (september 2007 .a.) **-51%**
 -eelmise kuuga **-14,4%**

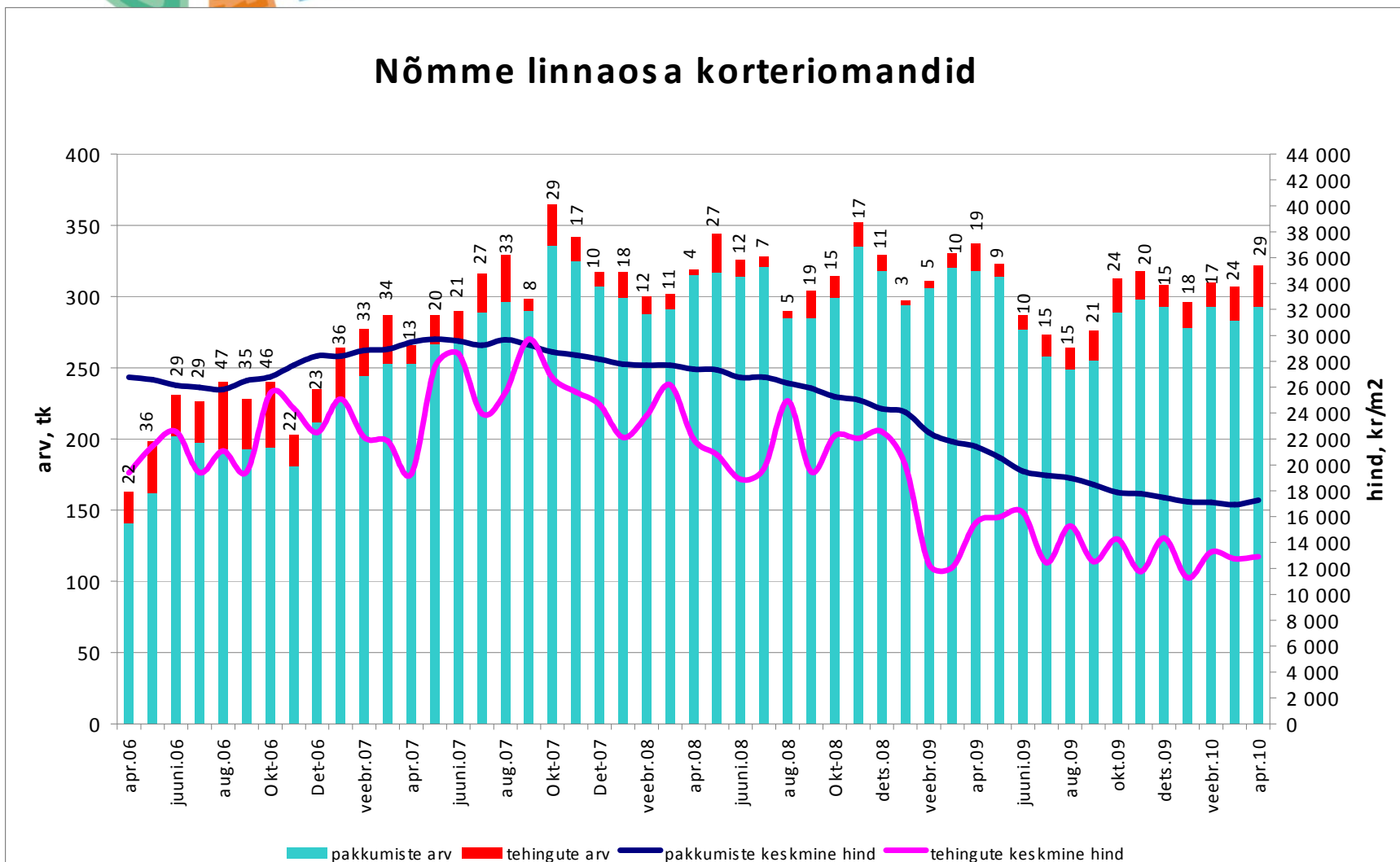
Pirita linnaosa korteriomandid



Allikad: Maa-amet, City24

Tehinguhind on muutunud võrreldes :
 -hinnatipuga (september 2007 .a.) **-57%**
 -eelmise kuuga **+1,3%**

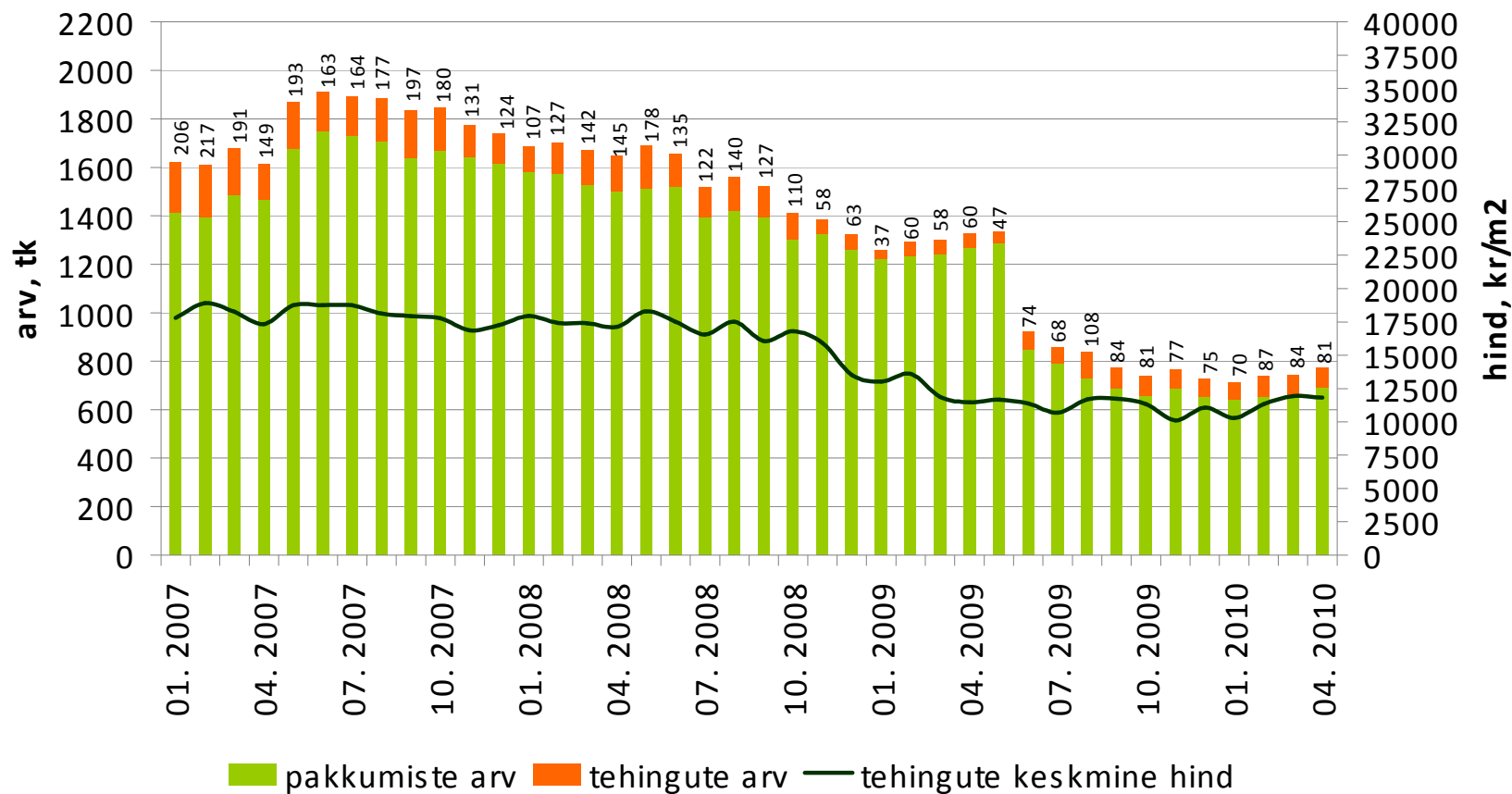
Nõmme linnaosa korteriomandid



Allikad: Maa-amet, City24

Tehinguhind on muutunud võrreldes :
 -hinnatipuga (veebruar 2007 .a.) **-37%**
 -eelmise kuuga **-1%**

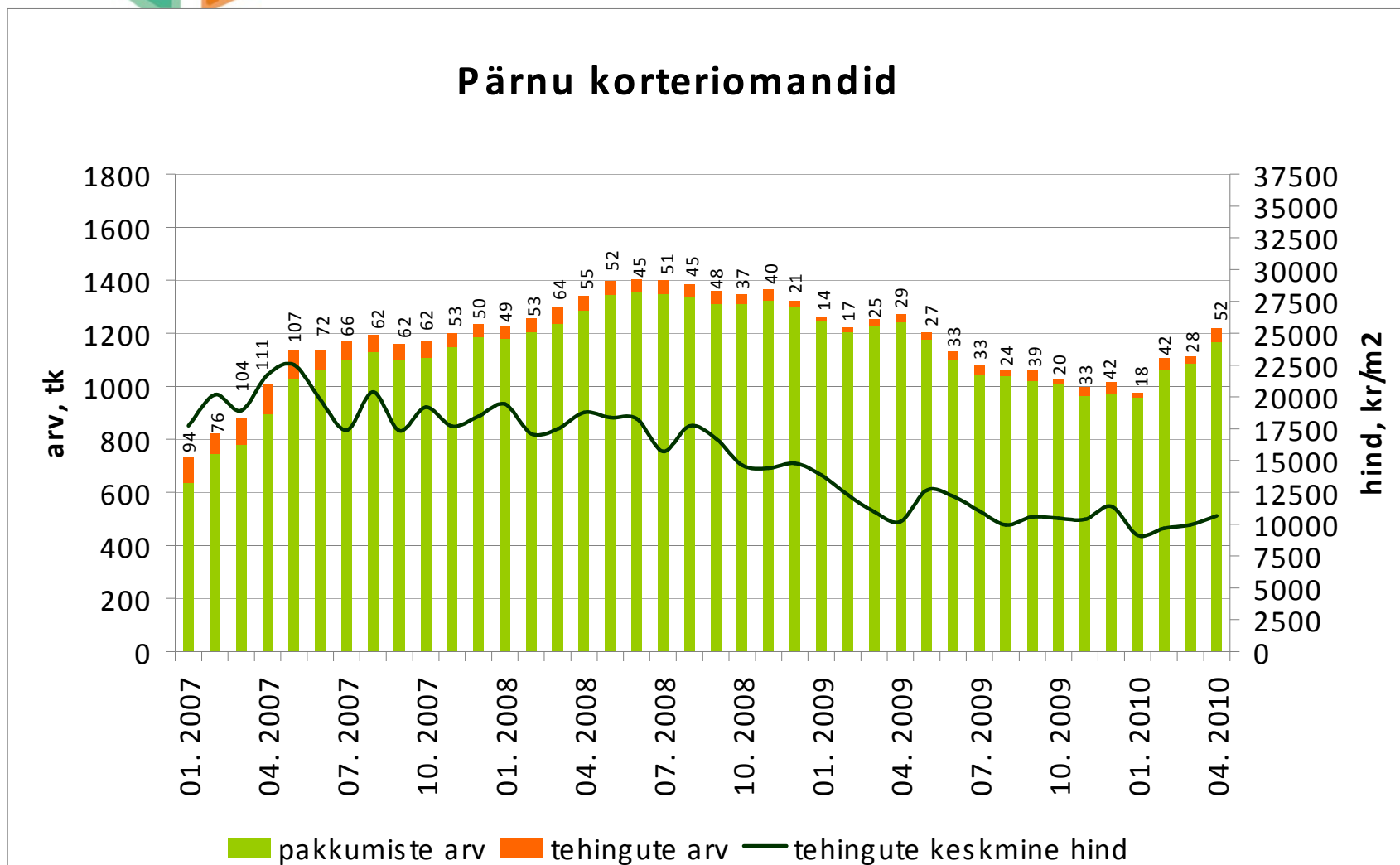
Tartu korteriomandid



Allikad: Maa-amet, City24

Tehinguhind on muutunud võrreldes :
 -hinnatipuga (mai 2007 .a.) **-53%**
 -eelmise kuuga **+7%**

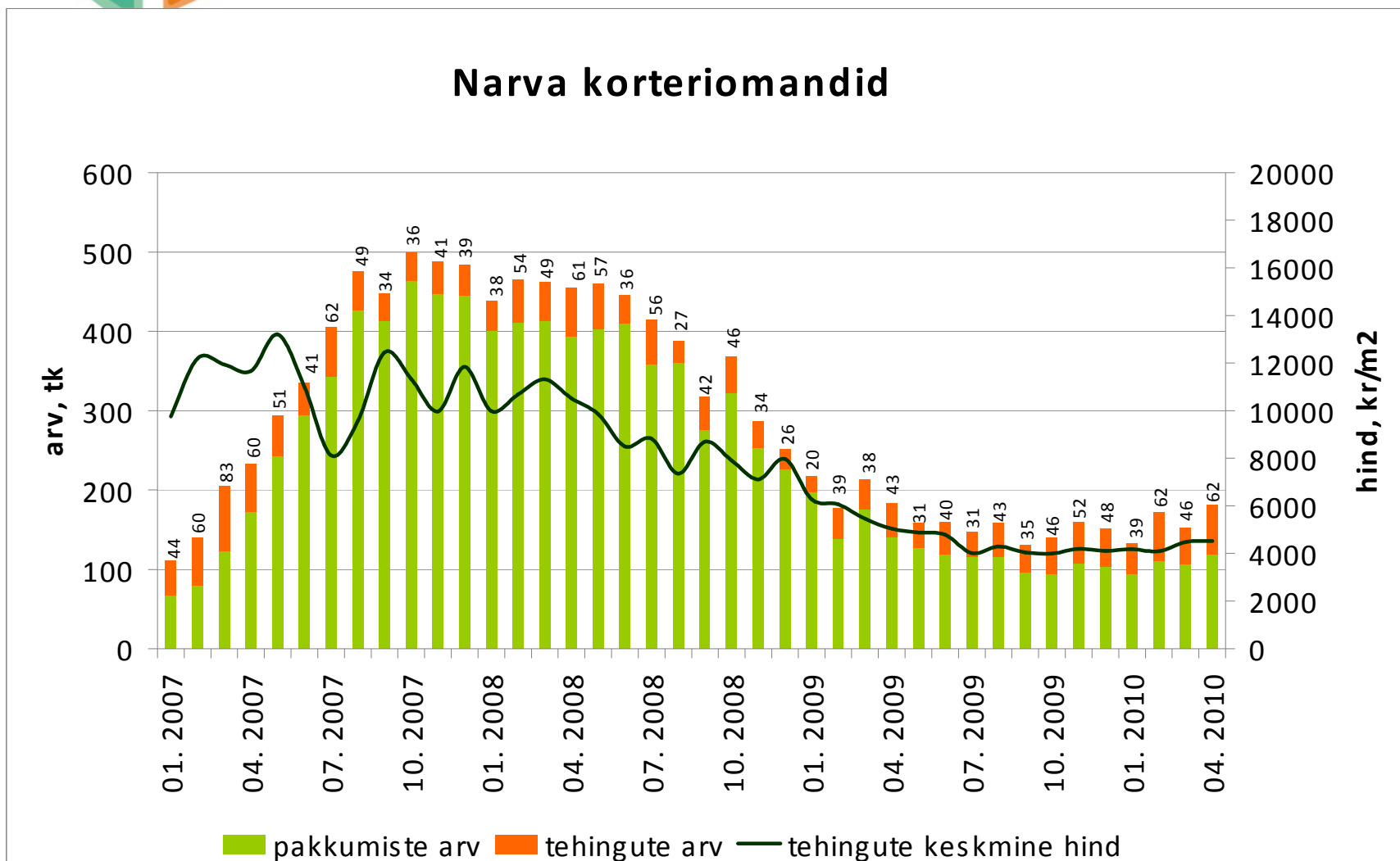
Pärnu korteriomandid



Allikad: Maa-amet, City24

Tehinguhind on muutunud võrreldes :
 -hinnatipuga (mai 2007 .a.) **-66%**
 -eelmise kuuga **+0,8%**

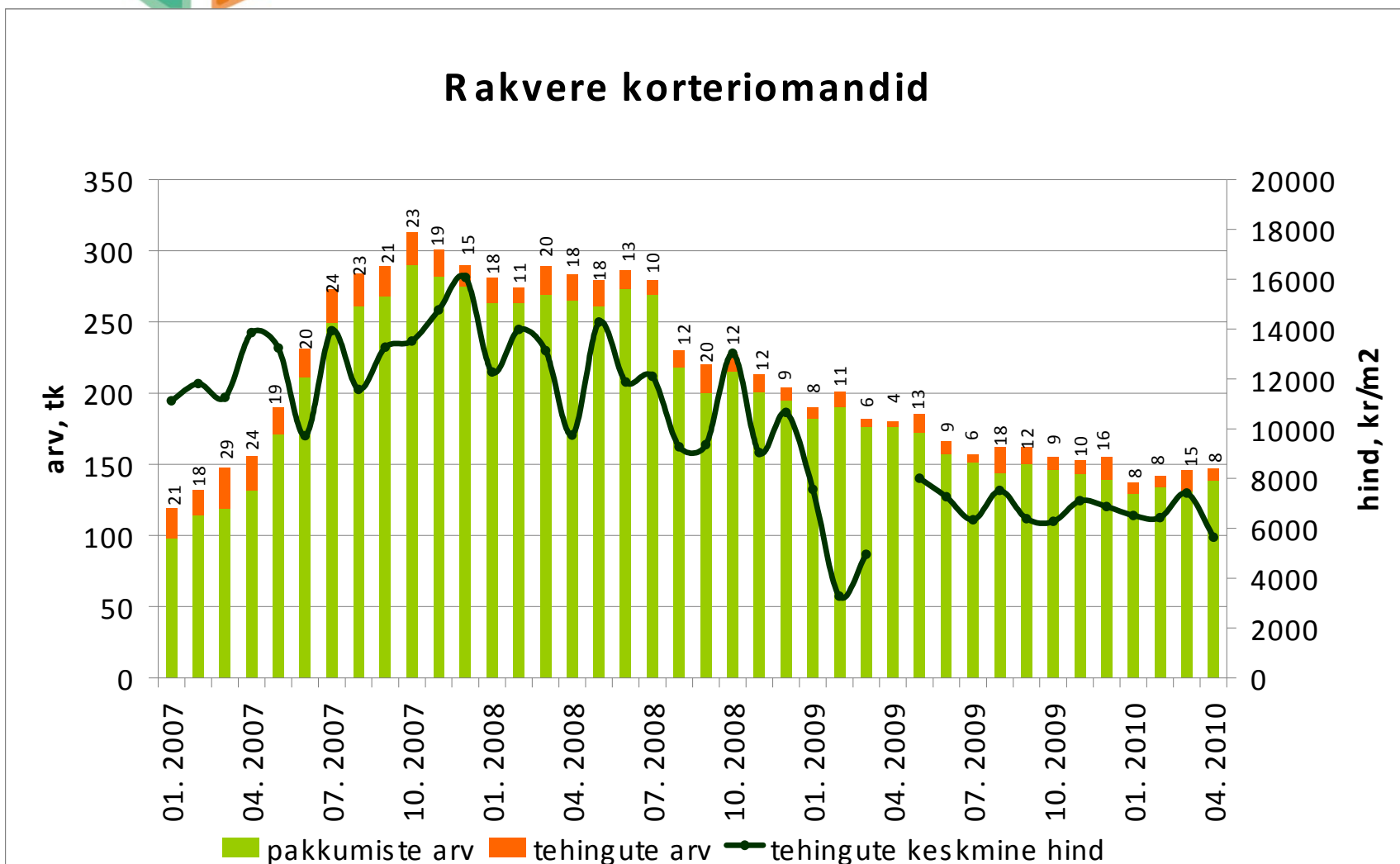
Narva korteriomandid



Allikad: Maa-amet, City24

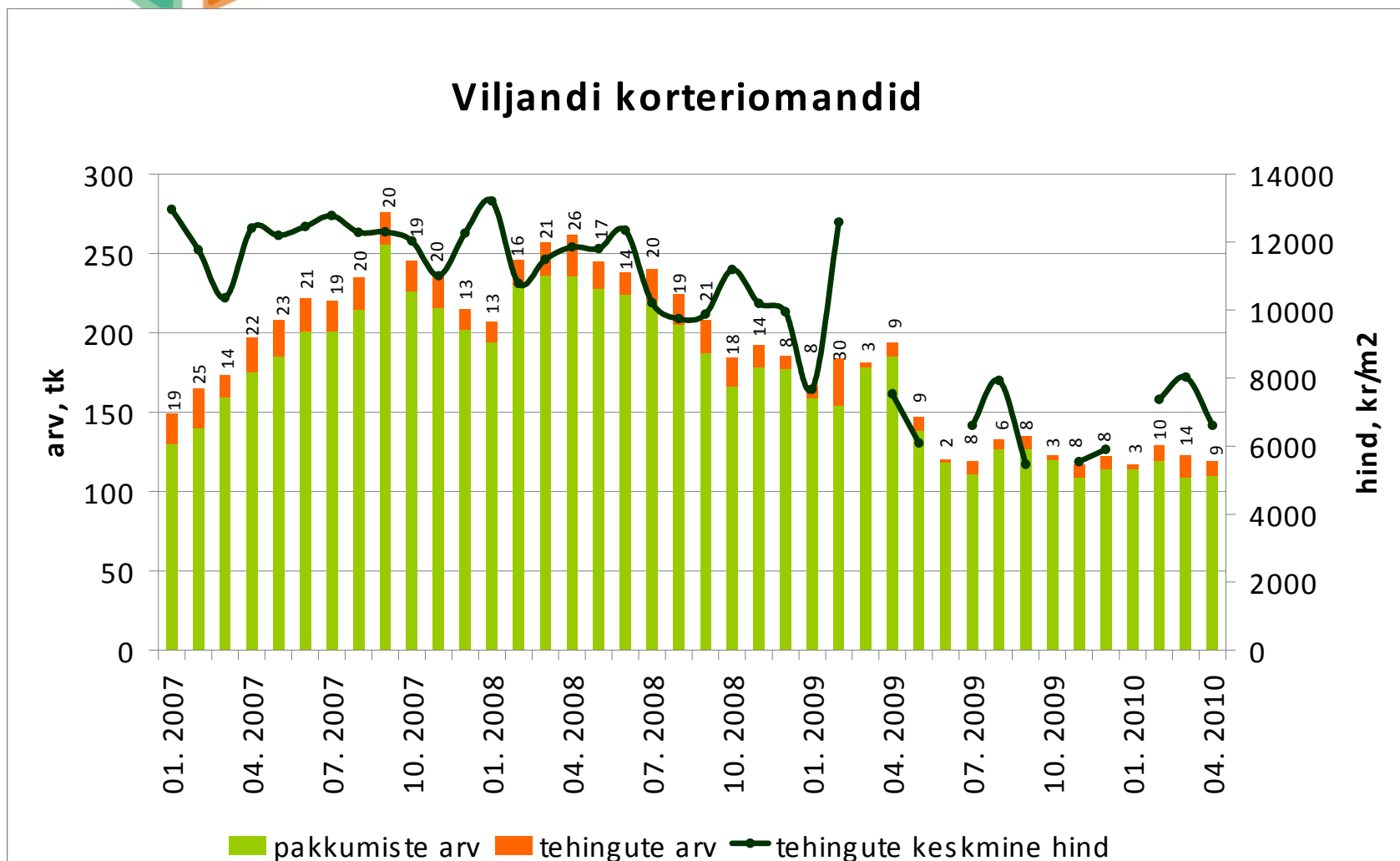
Tehinguhind on muutunud võrreldes :
 -hinnatipuga (detsember 2007 .a.) **-65%**
 -eelmise kuuga **-23,9%**

Rakvere korteriomandid



Allikad: Maa-amet, City24

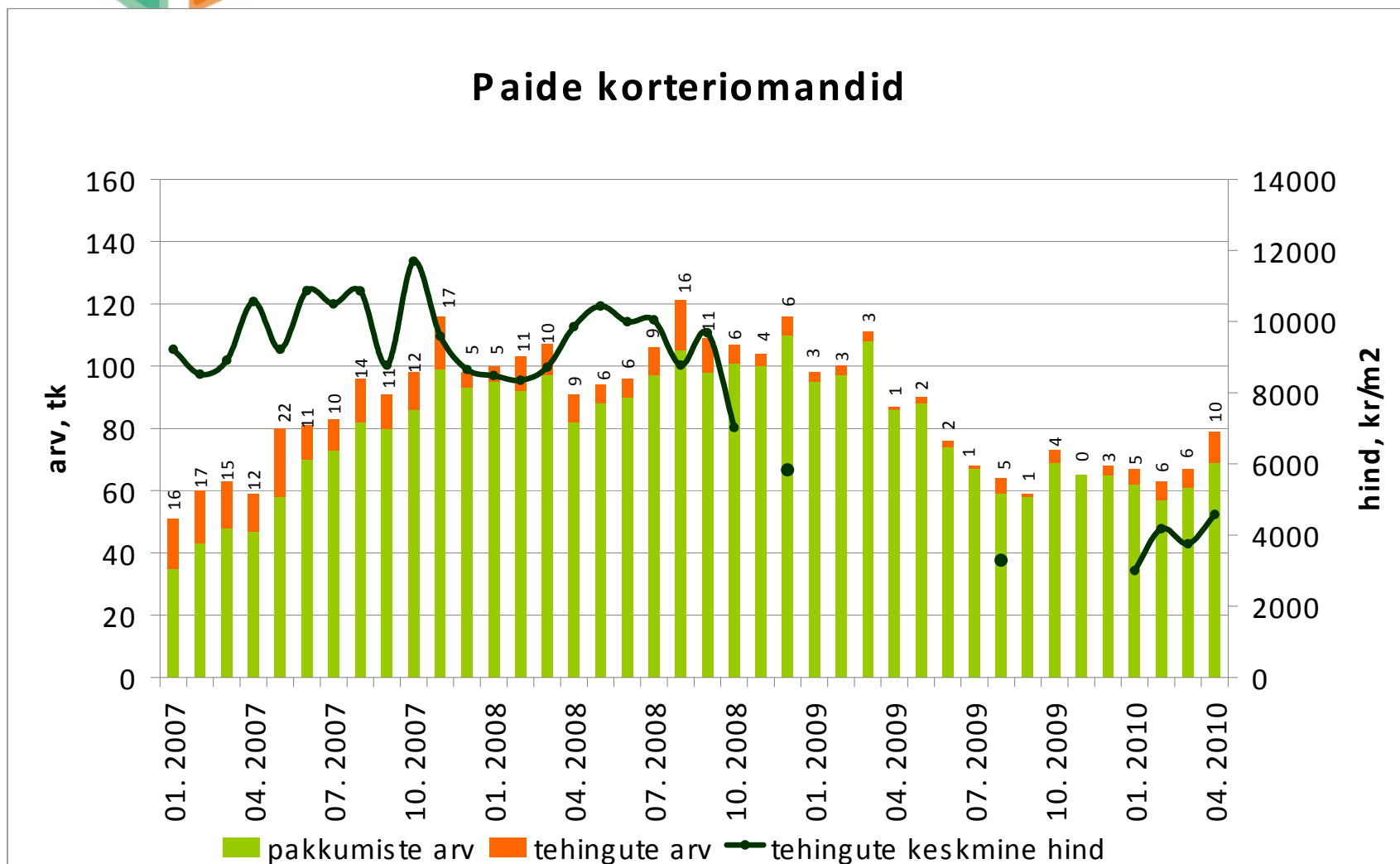
Tehinguhind on muutunud võrreldes :
 -hinnatipuga (jaanuar 2008 .a.) **-50%**
 -eelmise kuuga **-17,7%**



Allikad: Maa-amet, City24

Tehinguhind on muutunud võrreldes :
 -hinnatipuga (oktoober 2007 .a.) **-61%**
 -eelmise kuuga **+21,9%**

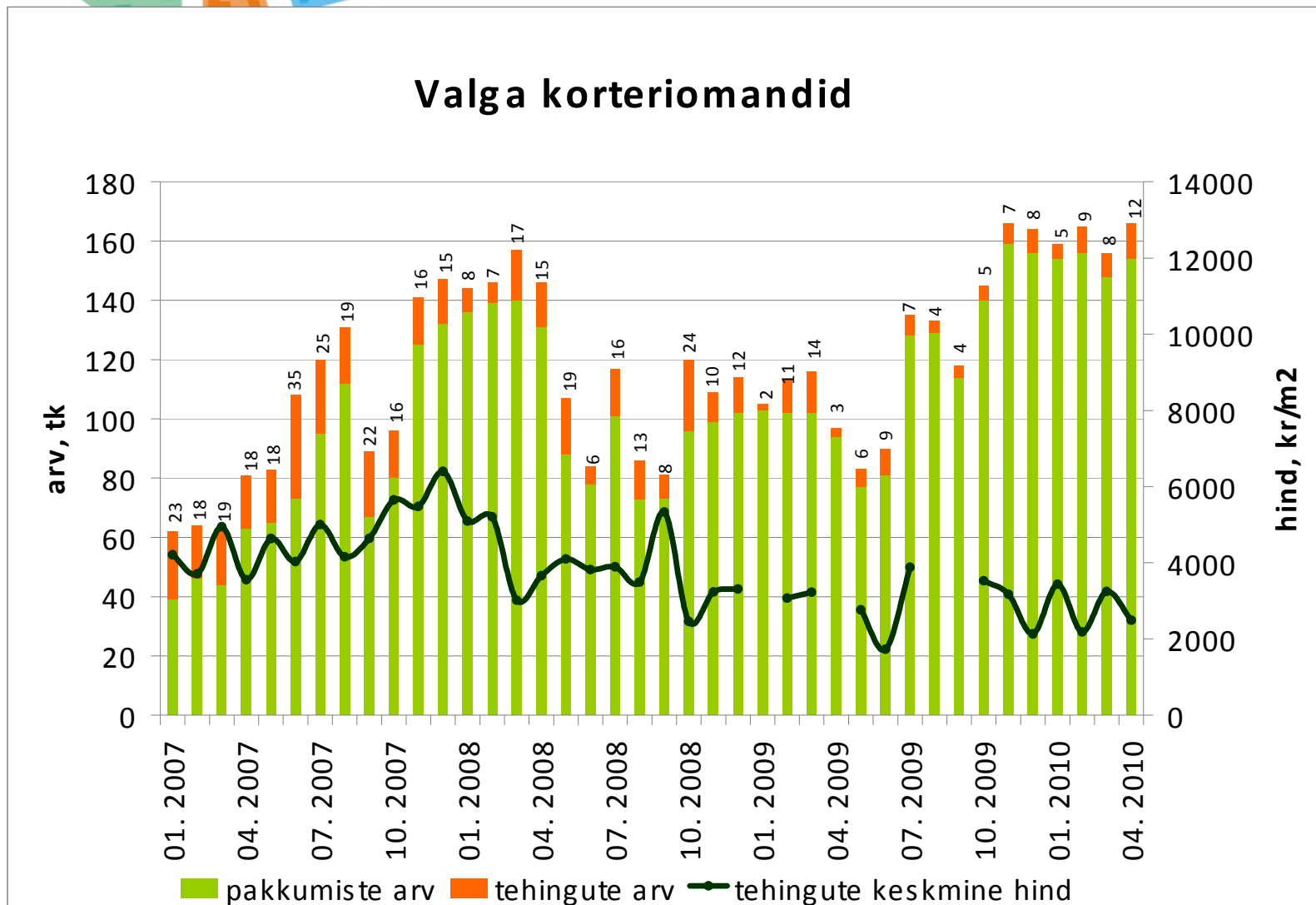
Paide korteriomandid



Allikad: Maa-amet, City24

Tehinguhind on muutunud võrreldes :
 -hinnatipuga (detsember 2007 .a.) **-92%**
 -eelmise kuuga **-23,3%**

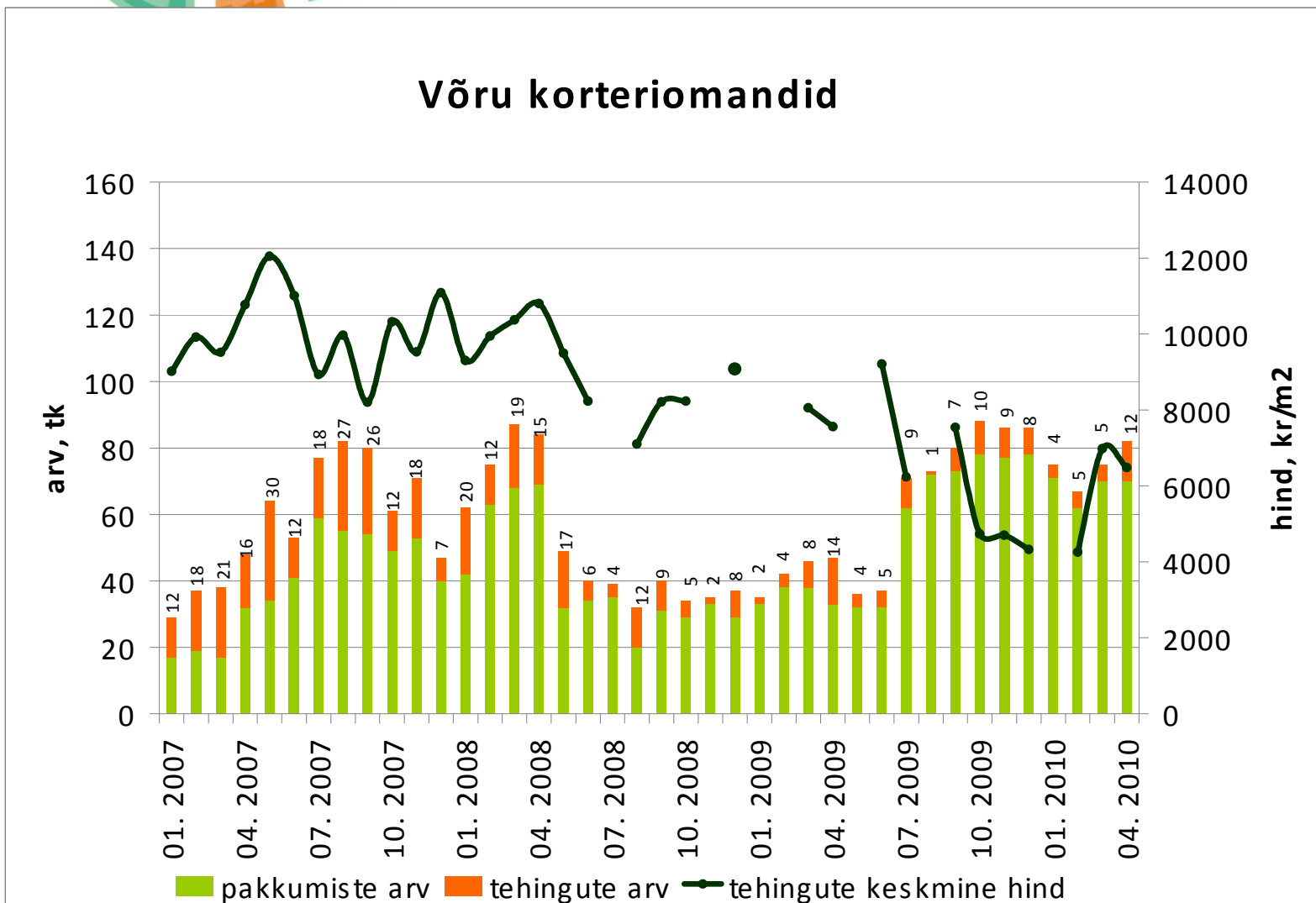
Valga korteriomandid



Allikad: Maa-amet, City24

Tehinguhind on muutunud võrreldes :
 -hinnatipuga (mai 2007 .a.) **-46%**
 -eelmise kuuga **-7,1%**

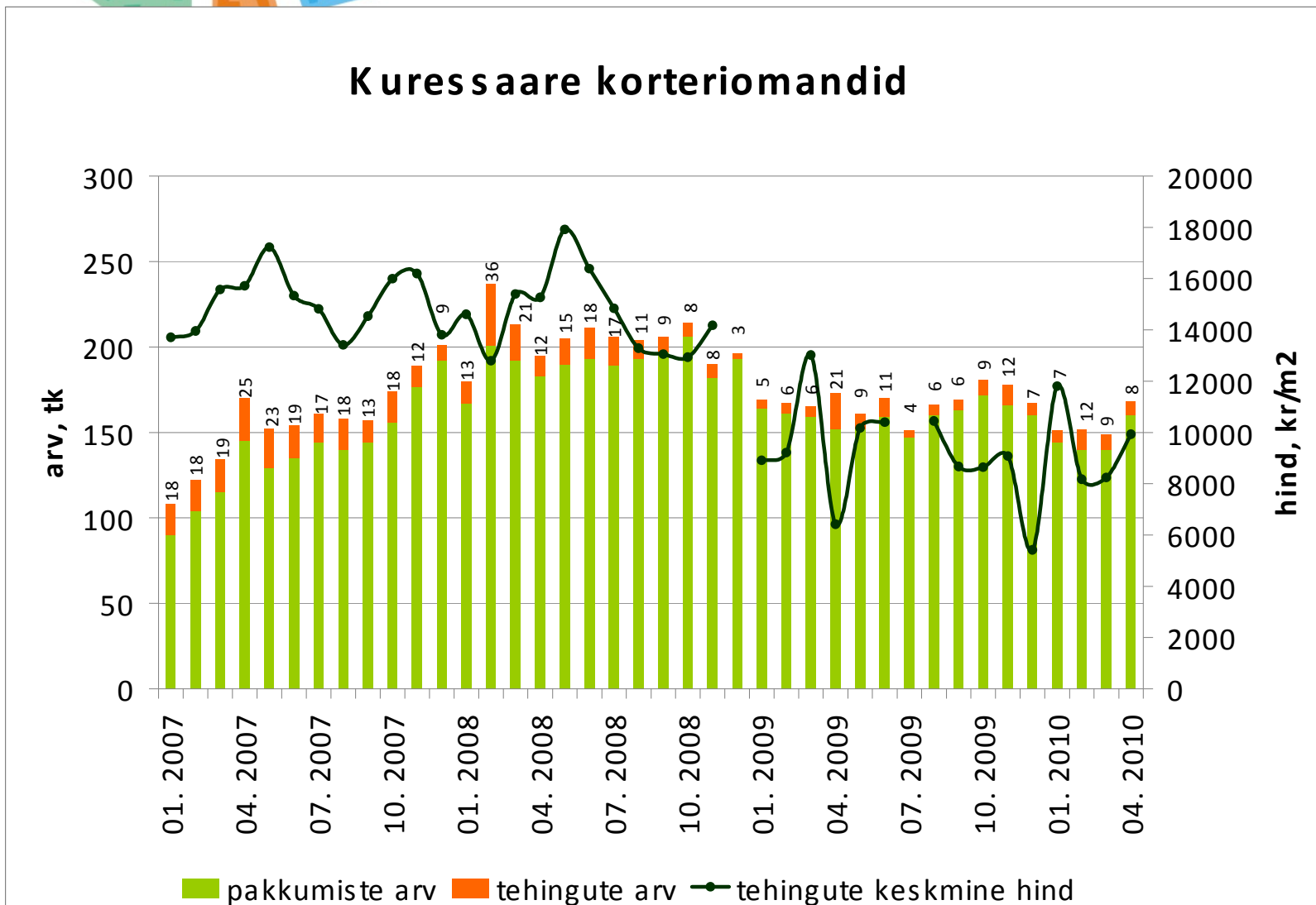
Võru korteriomandid



Allikad: Maa-amet, City24

Tehinguhind on muutunud võrreldes :
 -hinnatipuga (mai 2008 .a.) **-45%**
 -eelmise kuuga **+20,5%**

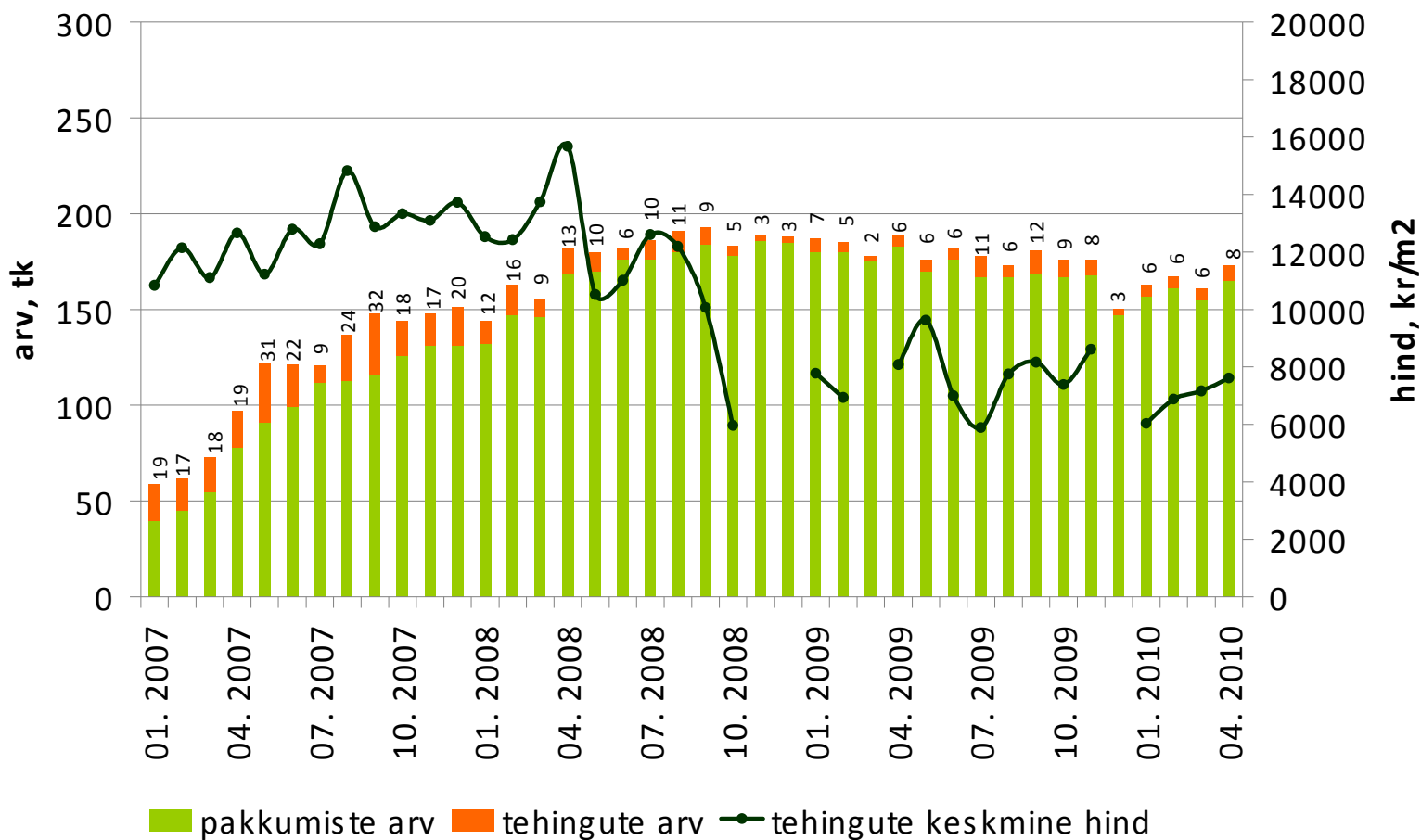
Kuressaare korteriomandid



Allikad: Maa-amet, City24

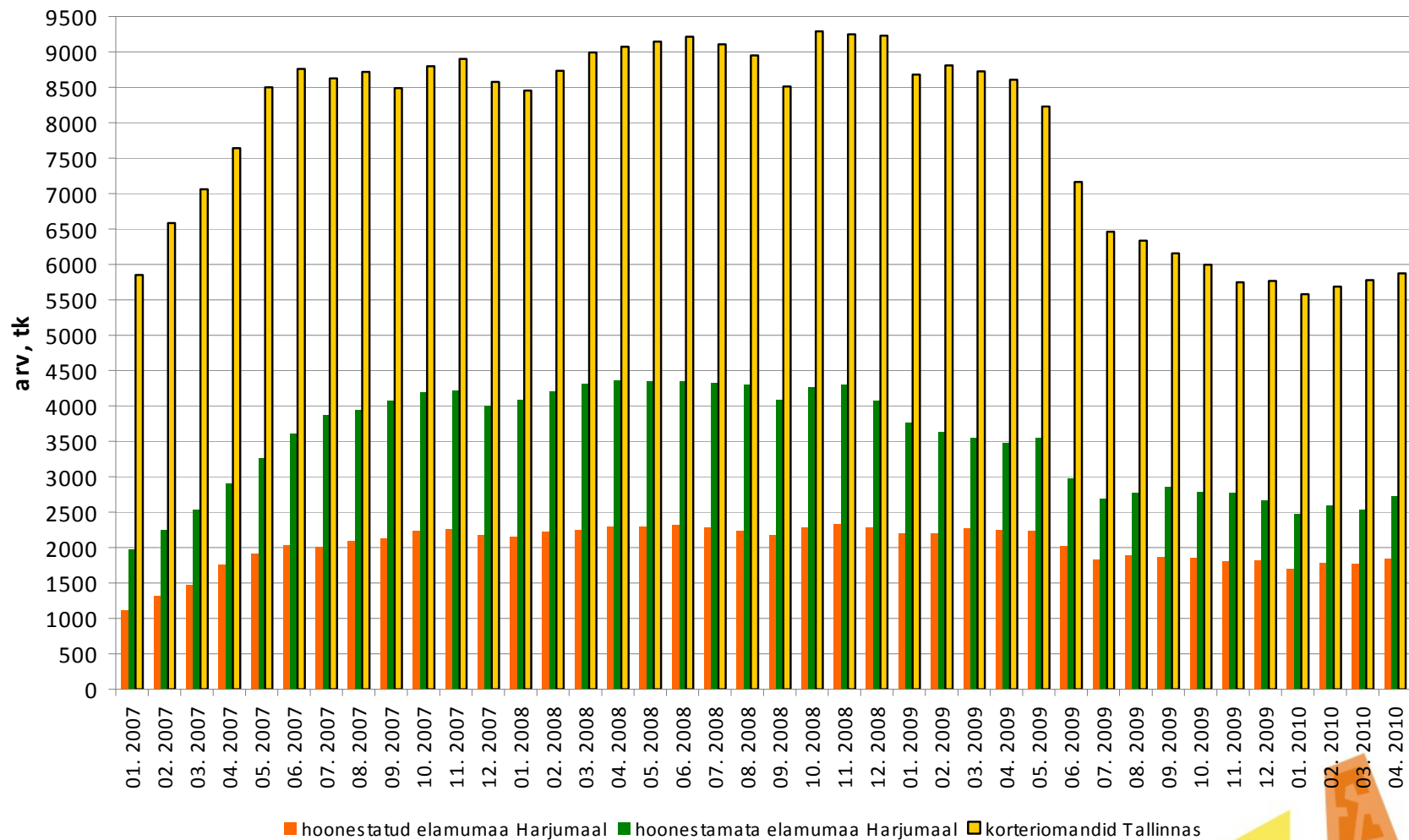
Tehinguhind on muutunud võrreldes :
 -hinnatipuga (aprill 2008 .a.) **-51%**
 -eelmise kuuga **+6,3%**

Haapsalu korteriomandid

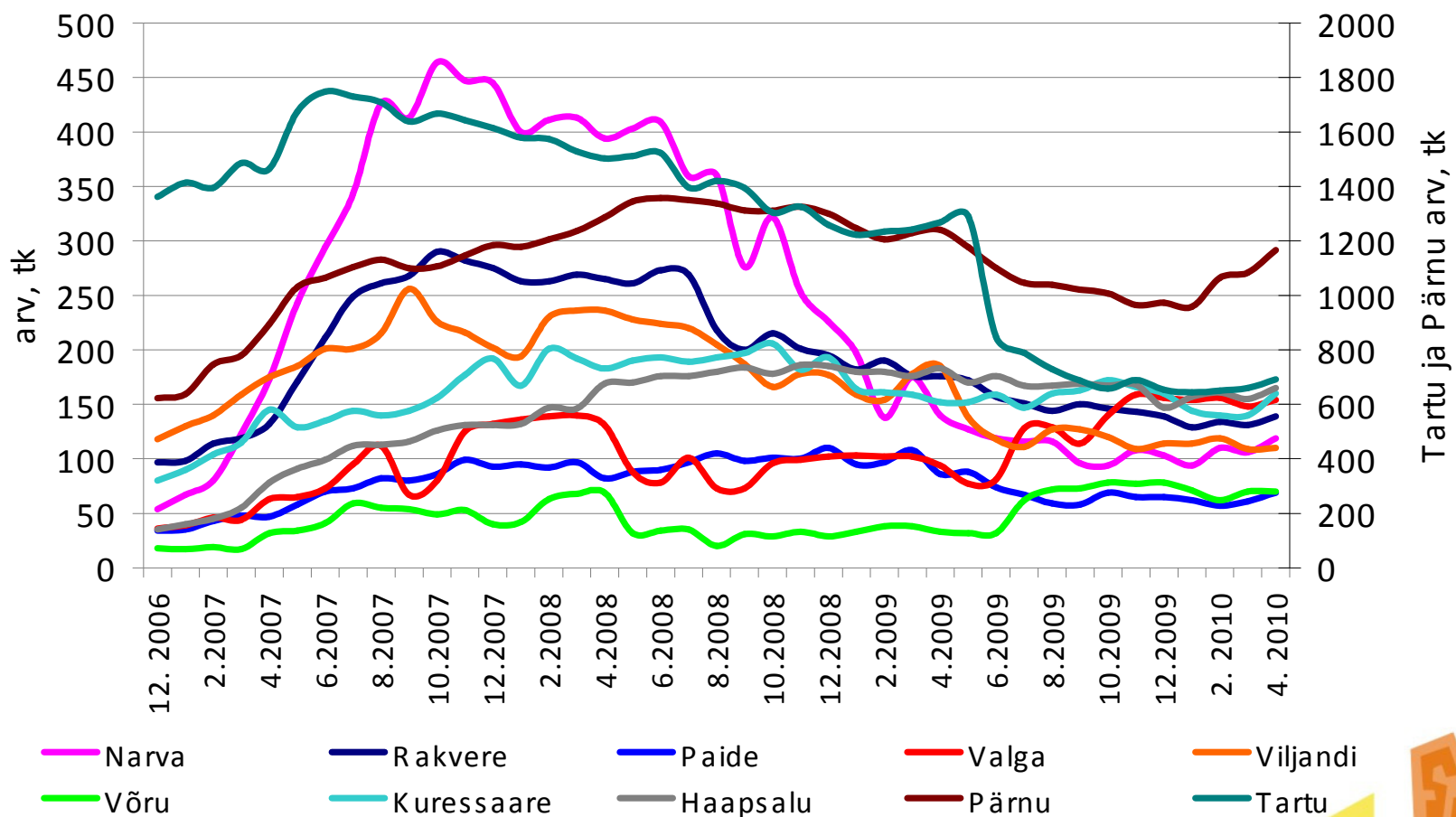


Allikad: Maa-amet, City24

Elukondliku kinnisvara pakkumiste arv

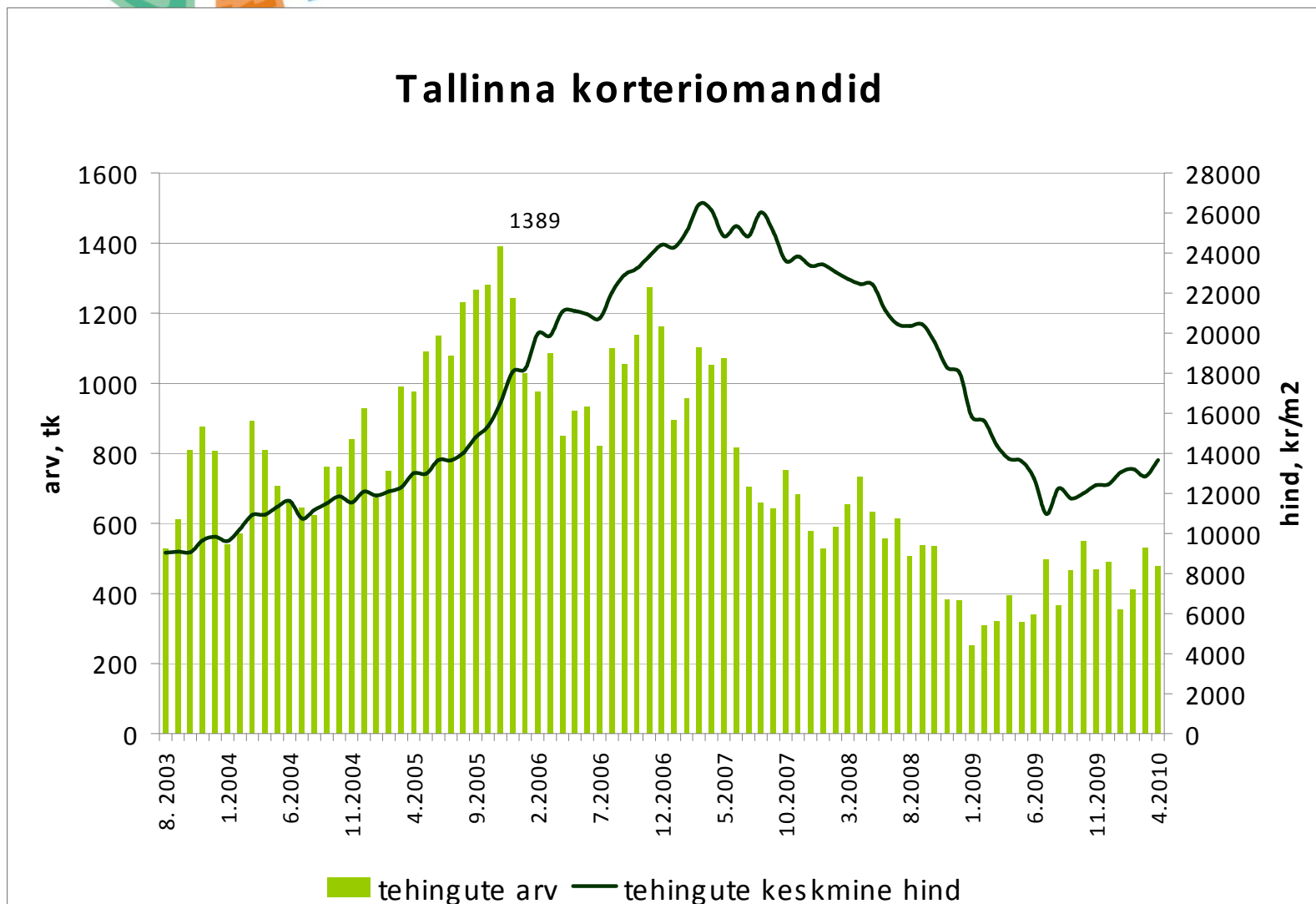


Korteriomandite pakkumiste arv Eesti linnades (City24 baasil)



Tehinguhind on muutunud võrreldes :
 -hinnatipuga (märts 2007 .a.) **-48%**
 -eelmise kuuga **+6,1%**

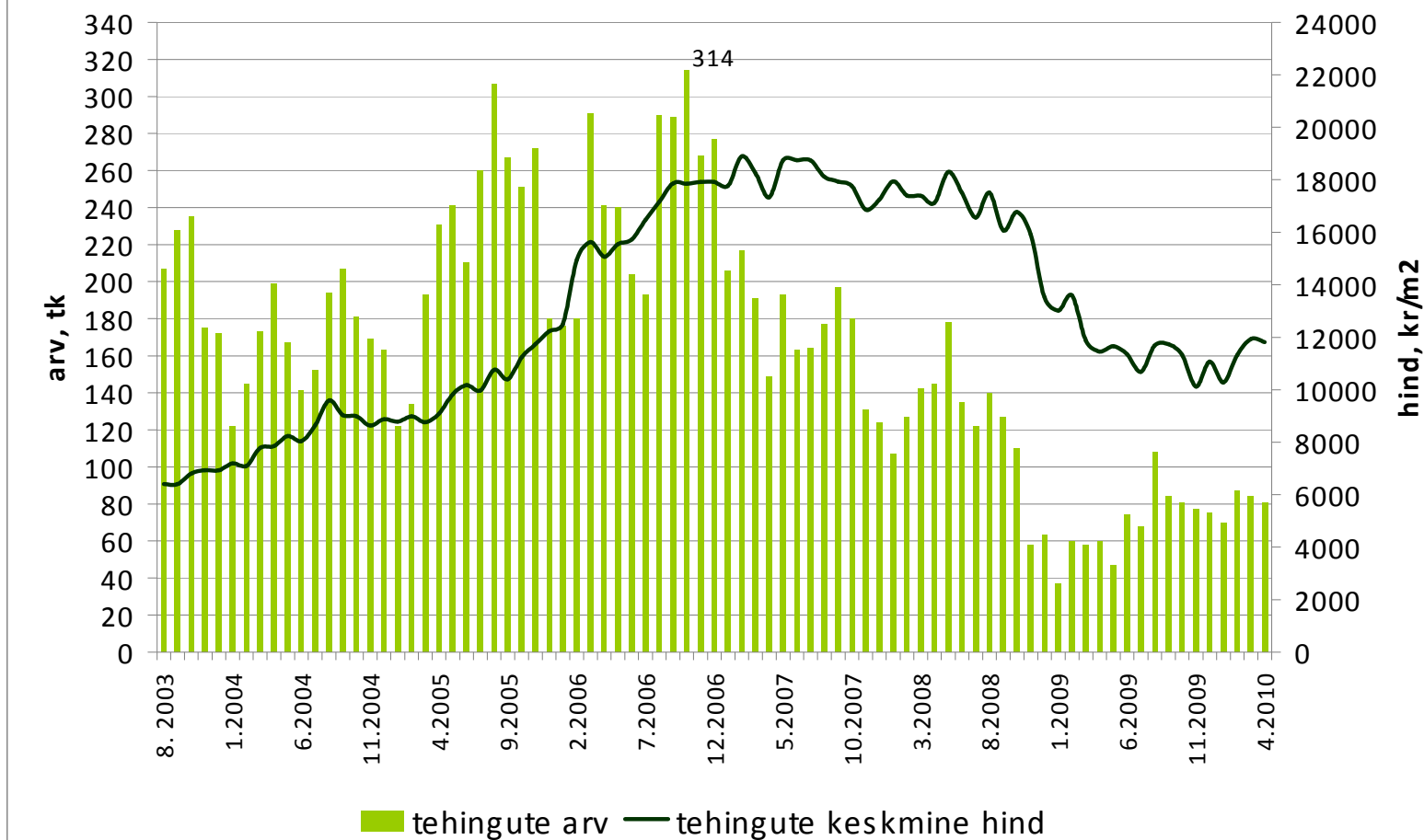
Tallinna korteriomandid



Allikas: Maa-amet

Tehinguhind on muutunud võrreldes :
 -hinnatipuga (veebruar 2007 .a.) **-37%**
 -eelmise kuuga **-1%**

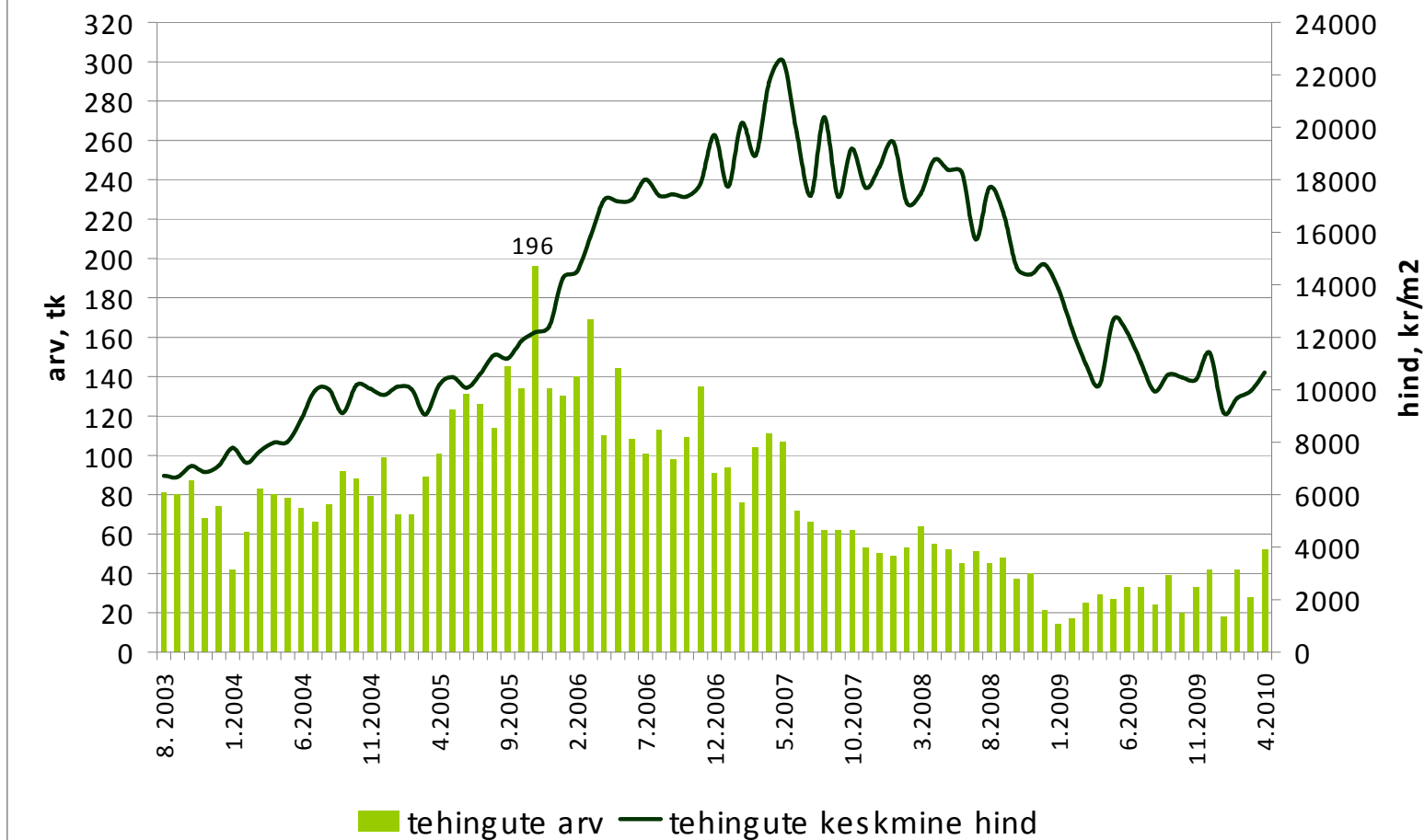
Tartu korteriomandid



Allikas: Maa-amet

Tehinguhind on muutunud võrreldes :
 -hinnatipuga (mai 2007 .a.) **-53%**
 -eelmise kuuga **+7%**

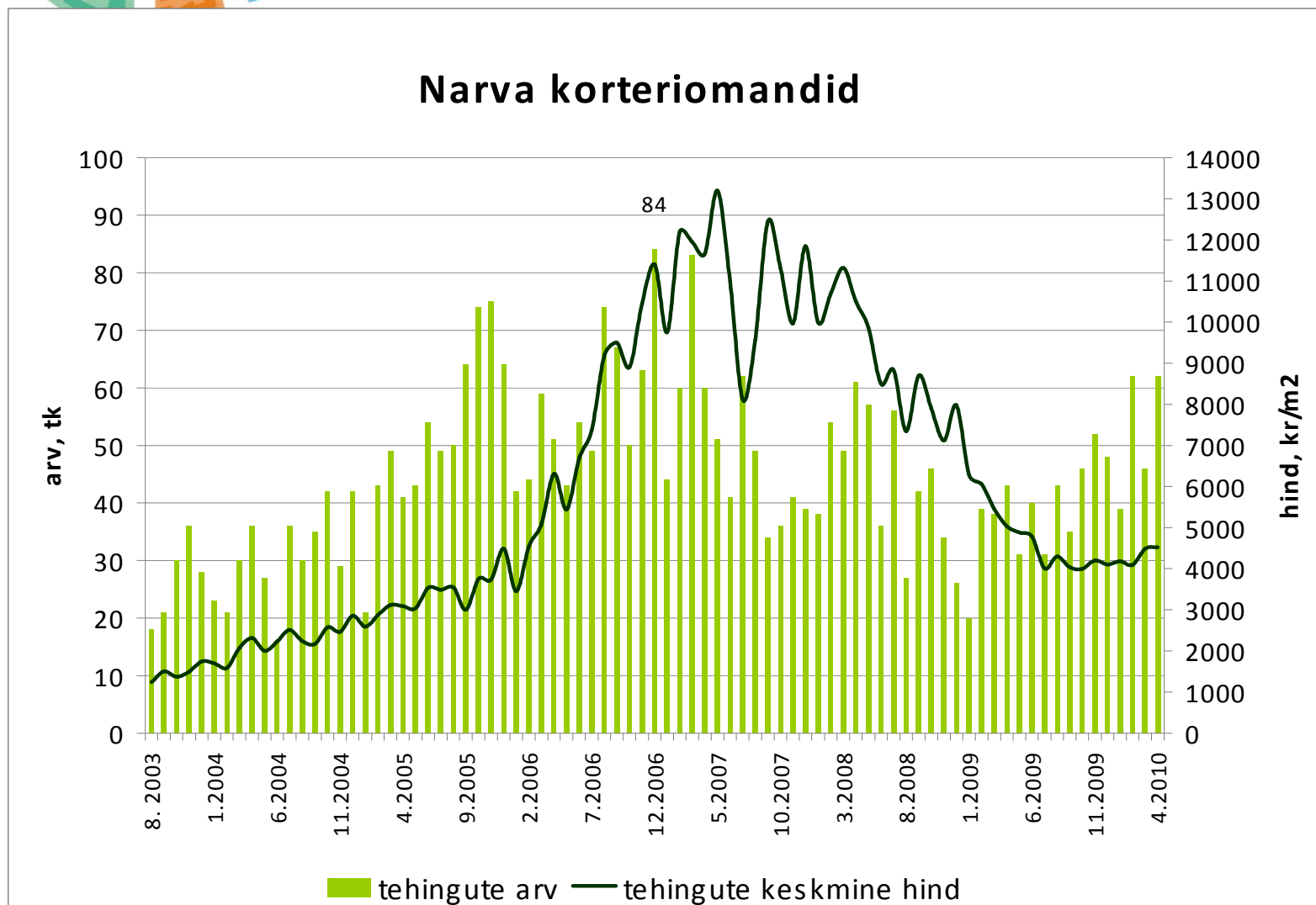
Pärnu korteriomandid



Allikas: Maa-amet

Tehinguhind on muutunud võrreldes :
 -hinnatipuga (mai 2007 .a.) **-66%**
 -eelmise kuuga **+0,8%**

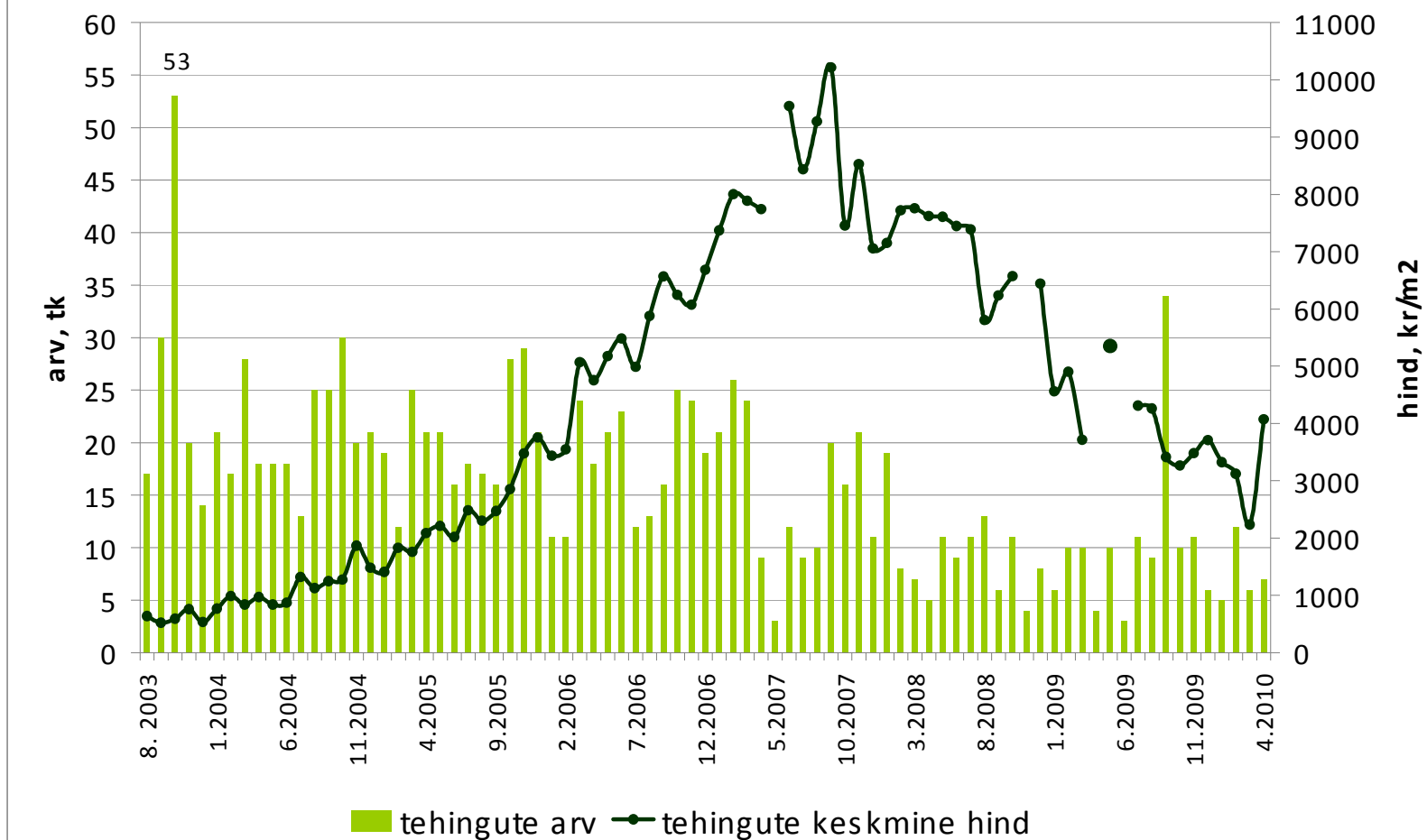
Narva korteriomandid



Allikas: Maa-amet

Tehinguhind on muutunud võrreldes :
 -hinnatipuga (september 2007.a.) **-60%**
 -eelmise kuuga **+82,3%**

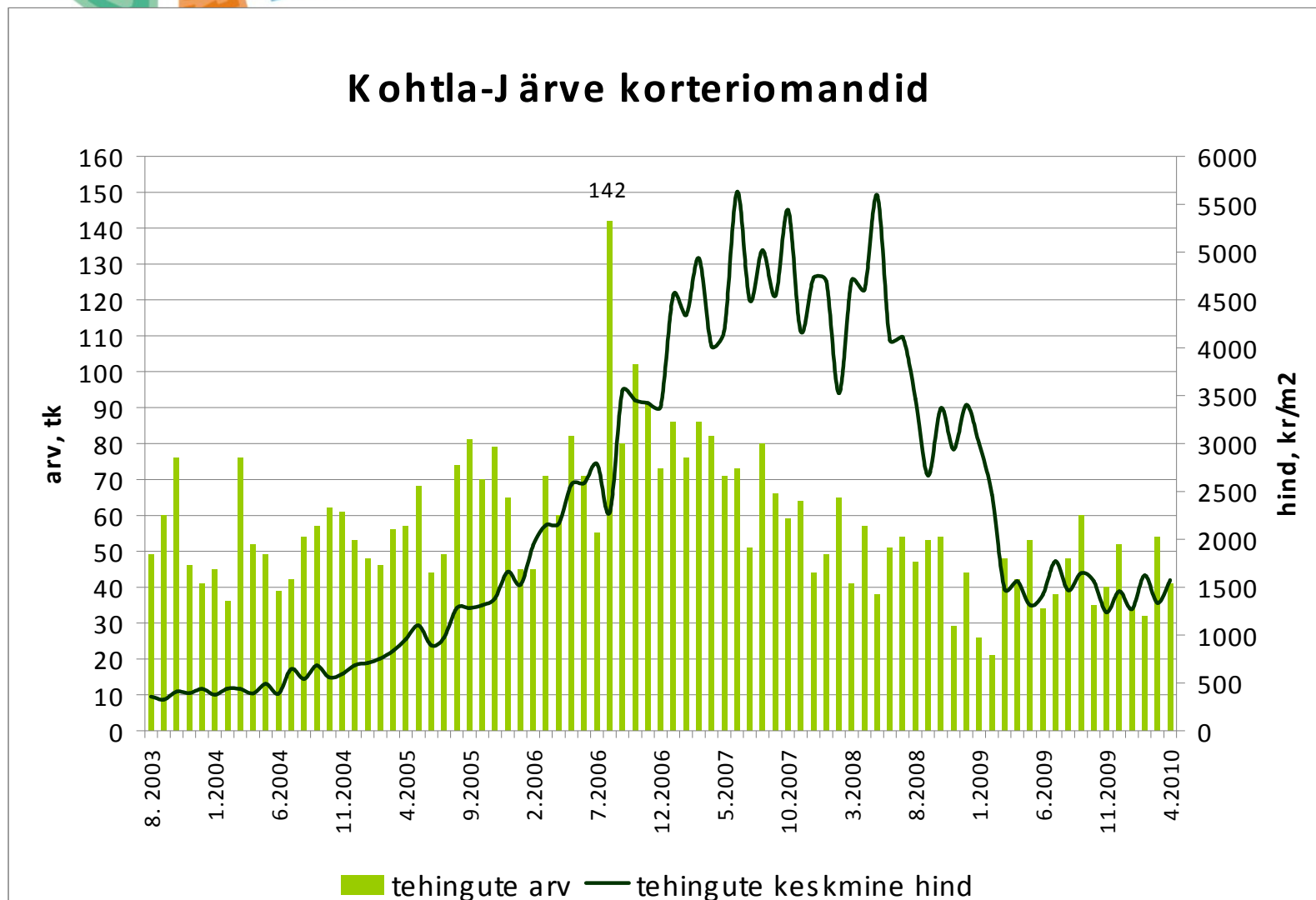
Jõhvi korteriomandid



Allikas: Maa-amet

Tehinguhind on muutunud võrreldes :
 -hinnatipuga (juuni 2007 .a.) **-72%**
 -eelmise kuuga **+17,8%**

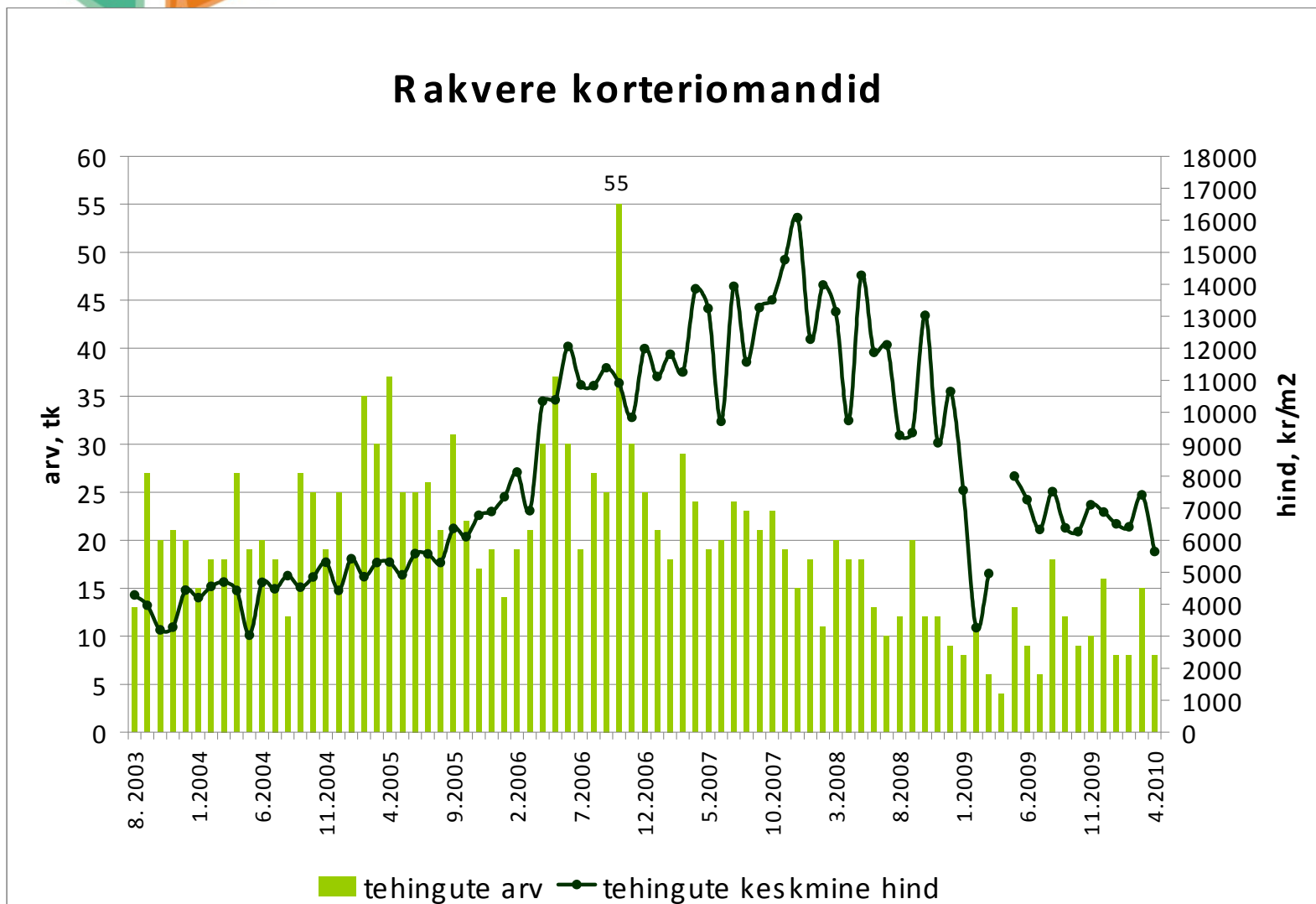
Kohtla-Järve korteriomandid



Allikas: Maa-amet

Tehinguhind on muutunud võrreldes :
 -hinnatipuga (detsember 2007 .a.) **-65%**
 -eelmise kuuga **-23,9%**

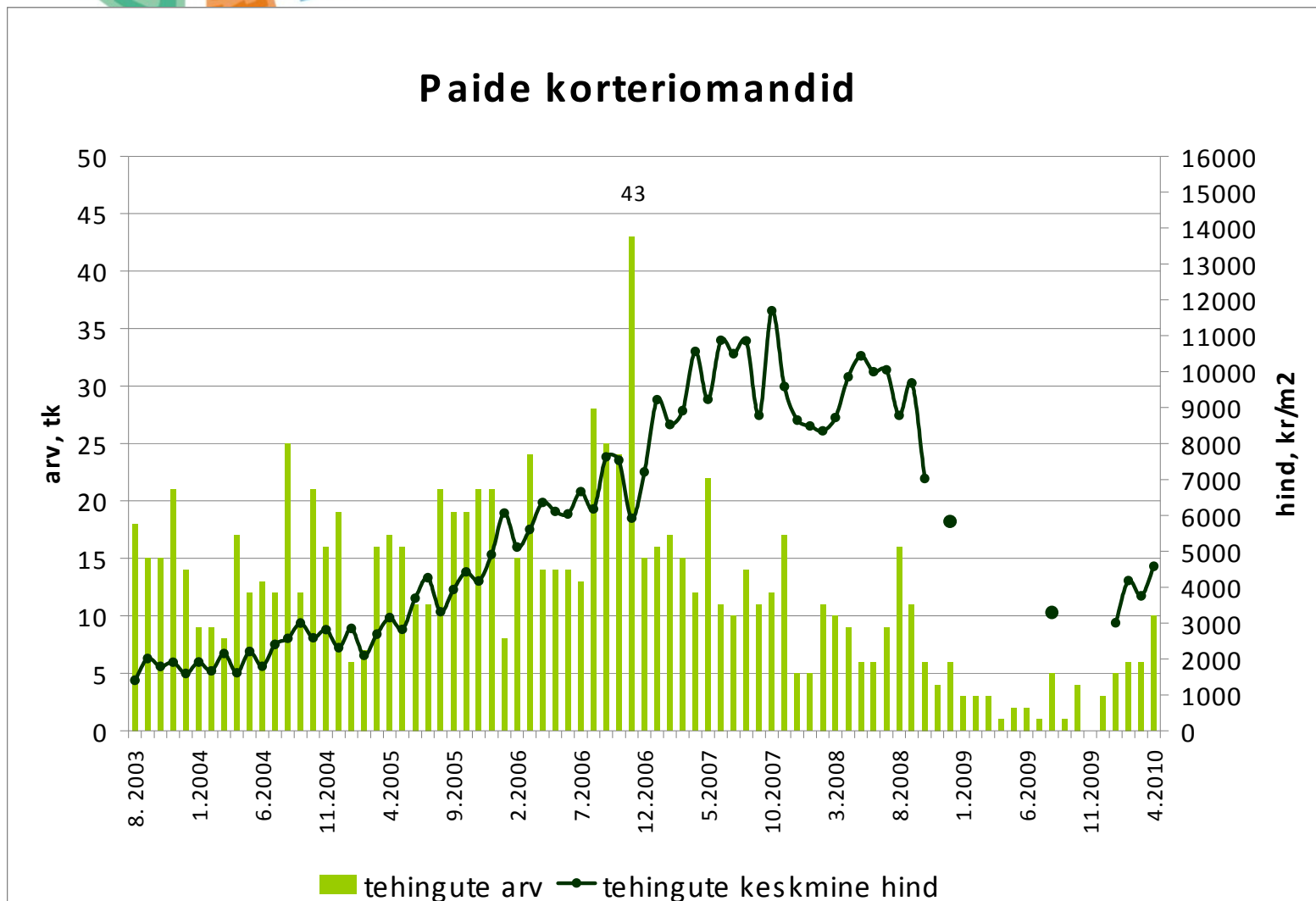
Rakvere korteriomandid



Allikas: Maa-amet

Tehinguhind on muutunud võrreldes :
 -hinnatipuga (oktoober 2007 .a.) **-61%**
 -eelmise kuuga **+21,9%**

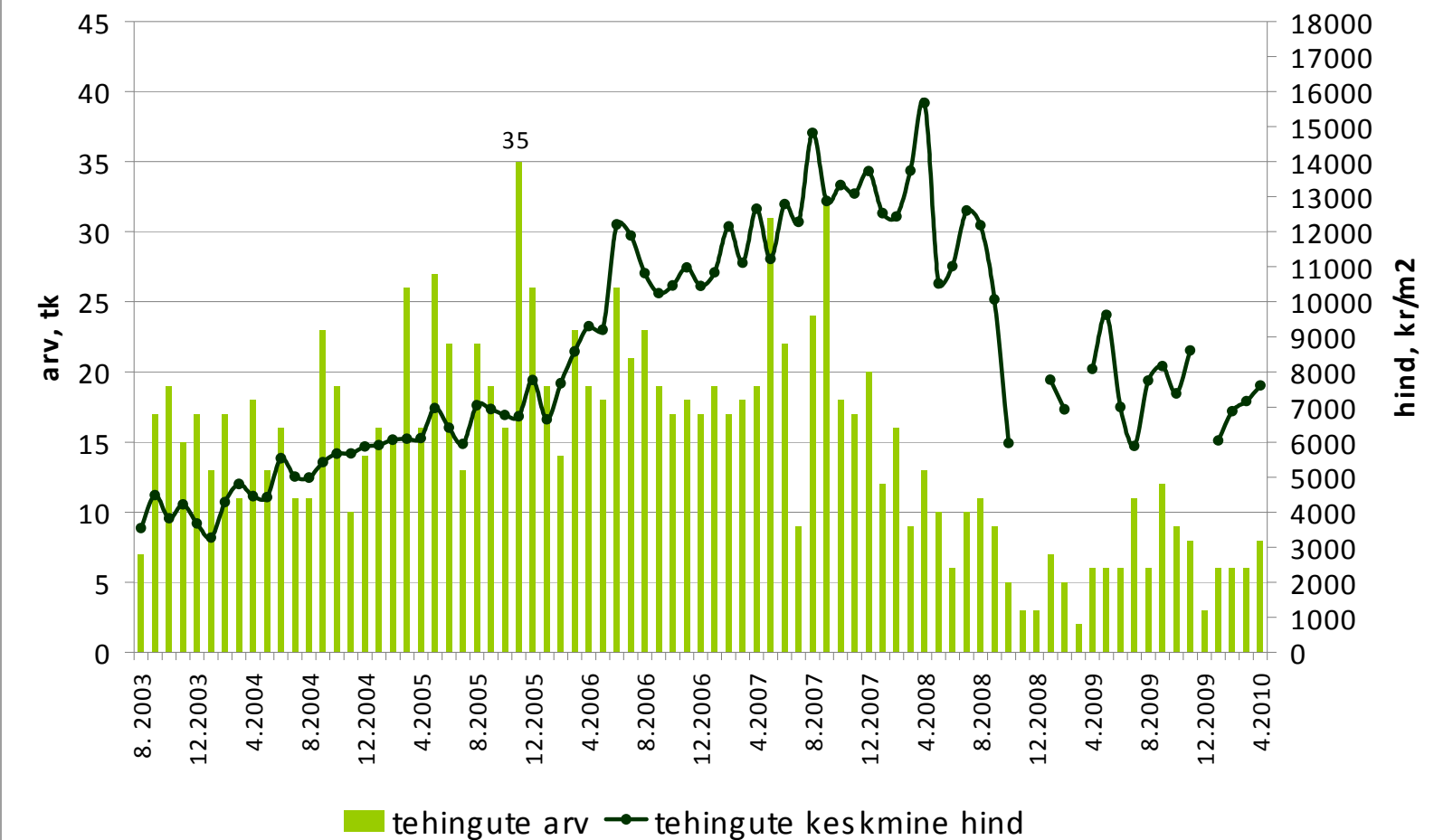
Paide korteriomandid



Allikas: Maa-amet

Tehinguhind on muutunud võrreldes :
 -hinnatipuga (aprill 2008 .a.) **-51%**
 -eelmise kuuga **+6,3%**

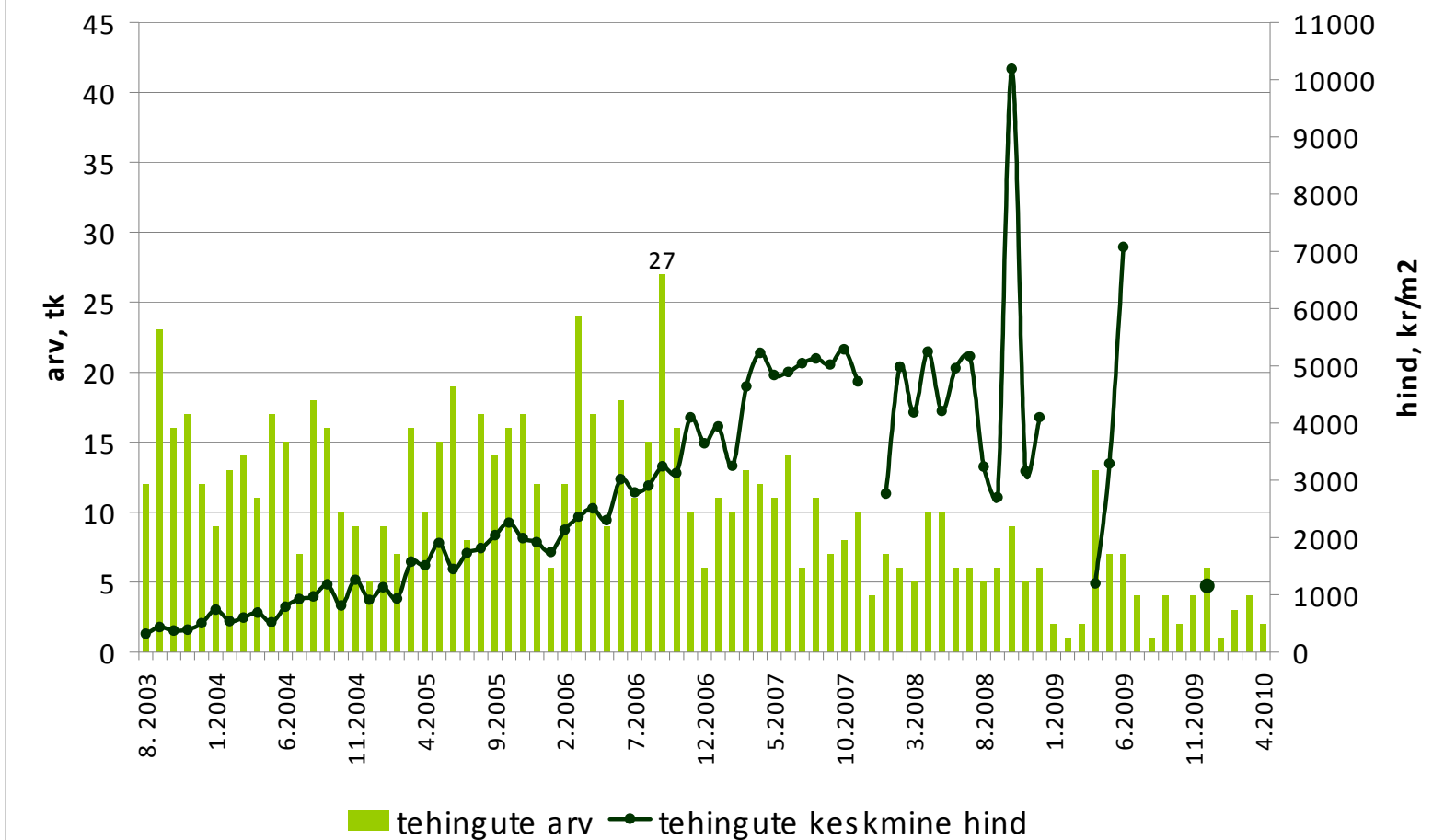
Haapsalu korteriomandid



Allikas: Maa-amet

Tehinguhind on muutunud võrreldes :
 -hinnatipuga (oktoober 2008 .a.): ametlik hinnainfo puudub
 -eelmise kuuga: ametlik hinnainfo puudub

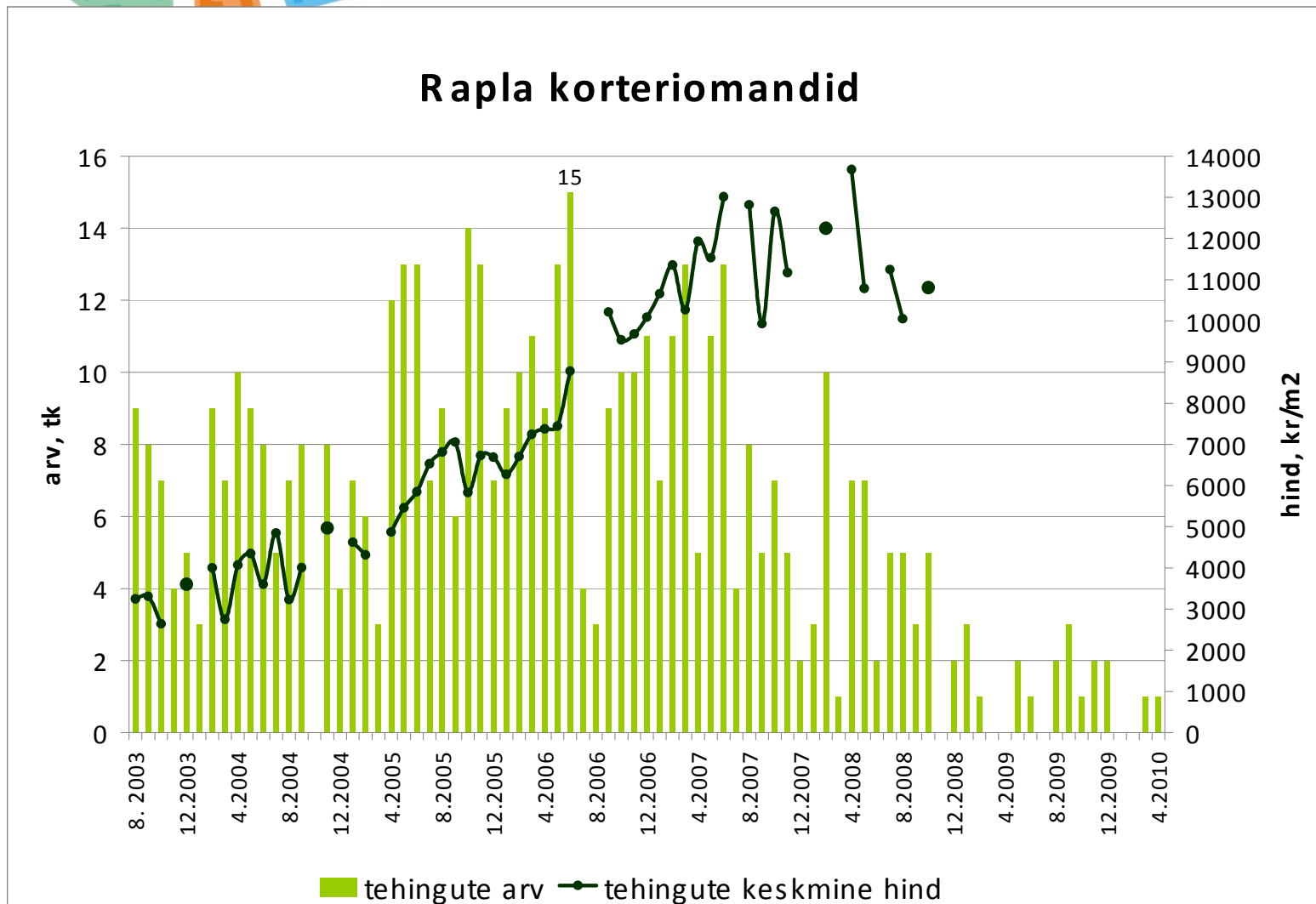
Jõgeva korteriomandid



Allikas: Maa-amet

* 2008-2009 järsud hinnatõusud on tingitud vabaturuvälistest tehingutest

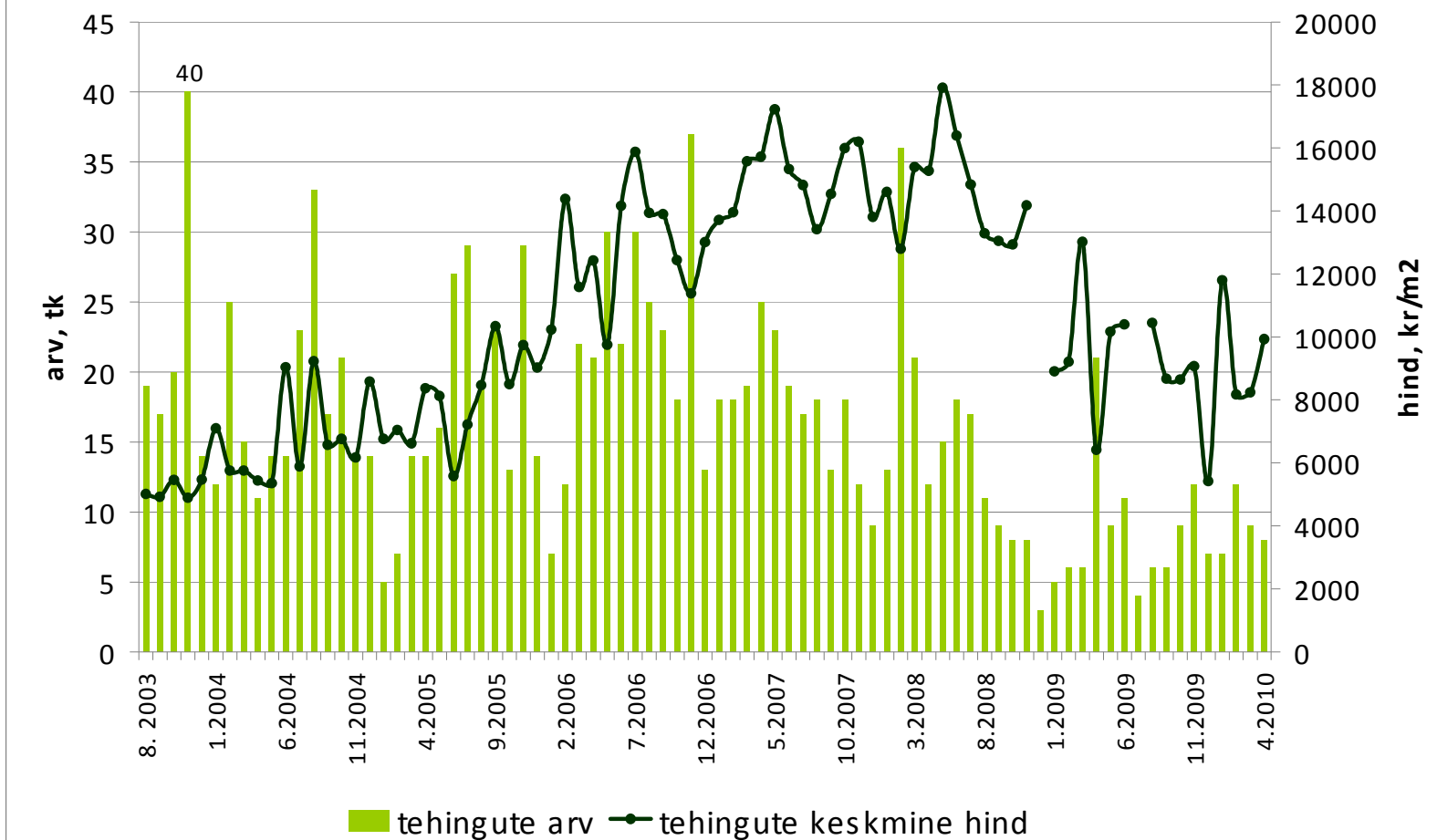
Tehinguhind on muutunud võrreldes :
 -hinnatipuga (aprill 2008 .a.): ametlik hinnainfo puudub
 -eelmise kuuga: ametlik hinnainfo puudub



Allikas: Maa-amet

Tehinguhind on muutunud võrreldes :
 -hinnatipuga (mai 2008 .a.) **-45%**
 -eelmise kuuga **+20,5%**

Kuressaare korteriomandid

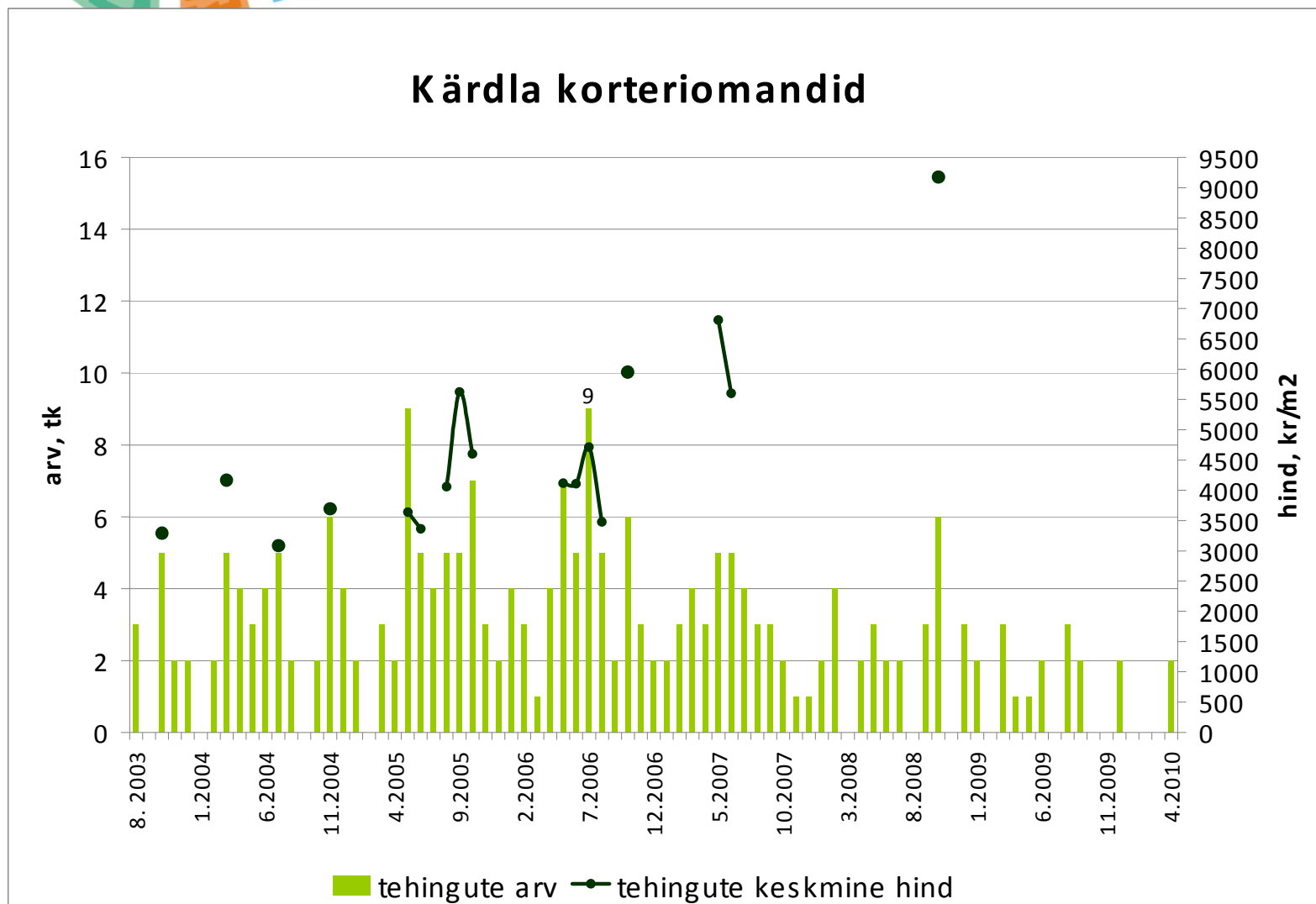


Allikas: Maa-amet

Tehinguhind on muutunud võrreldes :

-hinnatipuga (oktoober 2008 .a.): ametlik hinnainfo puudu

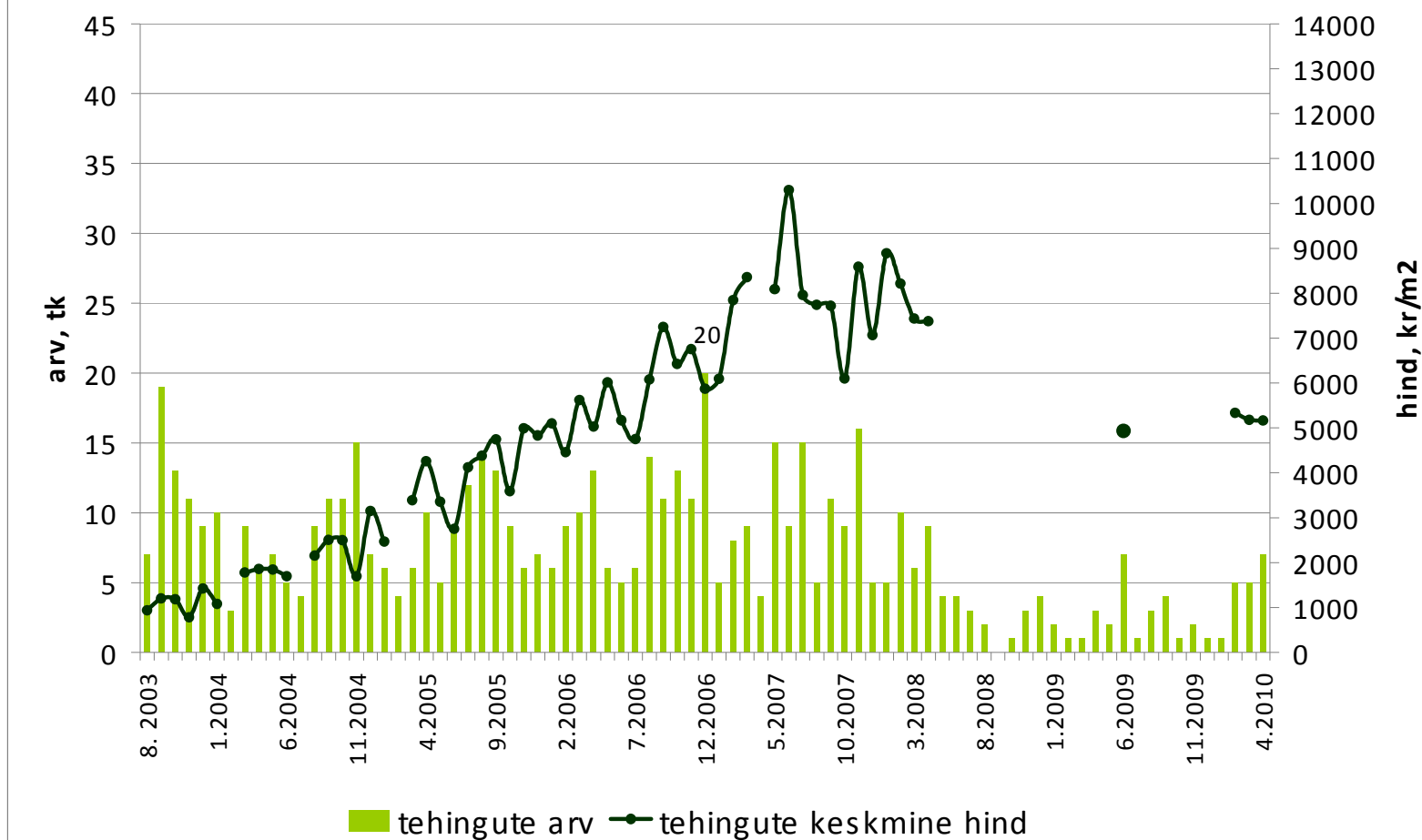
-eelmise kuuga: ametlik hinnainfo puudub



Allikas: Maa-amet

Tehinguhind on muutunud võrreldes :
 -hinnatipuga (juuni 2007 .a.) **-50%**
 -eelmise kuuga **-0,3%**

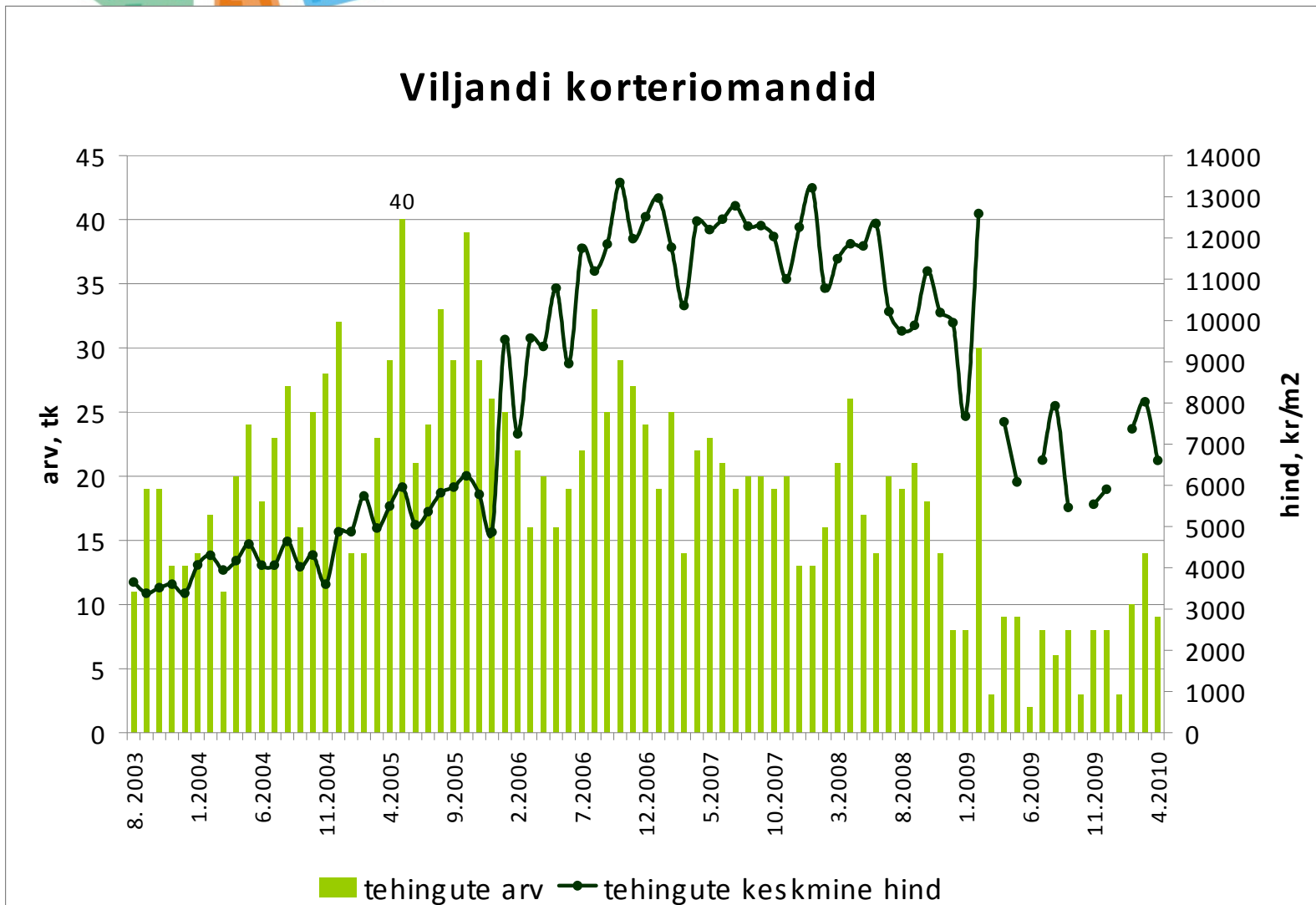
Põlva korteriomandid



Allikas: Maa-amet

Tehinguhind on muutunud võrreldes :
 -hinnatipuga (jaanuar 2008 .a.) **-50%**
 -eelmise kuuga **-17,7%**

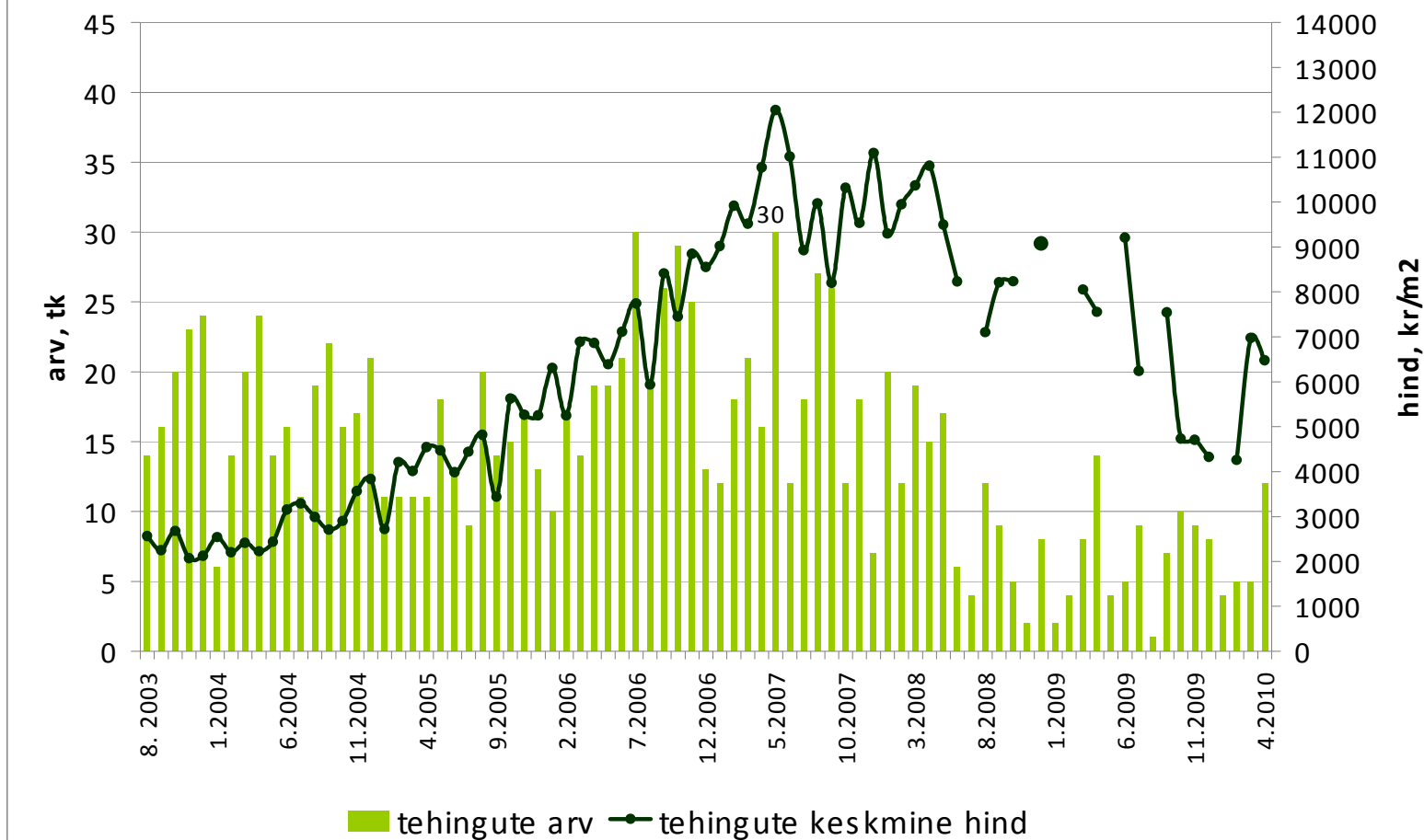
Viljandi korteriomandid



Allikas: Maa-amet

Tehinguhind on muutunud võrreldes :
-hinnatipuga (mai 2007 .a.) **-46%**
-eelmise kuuga **-7,1%**

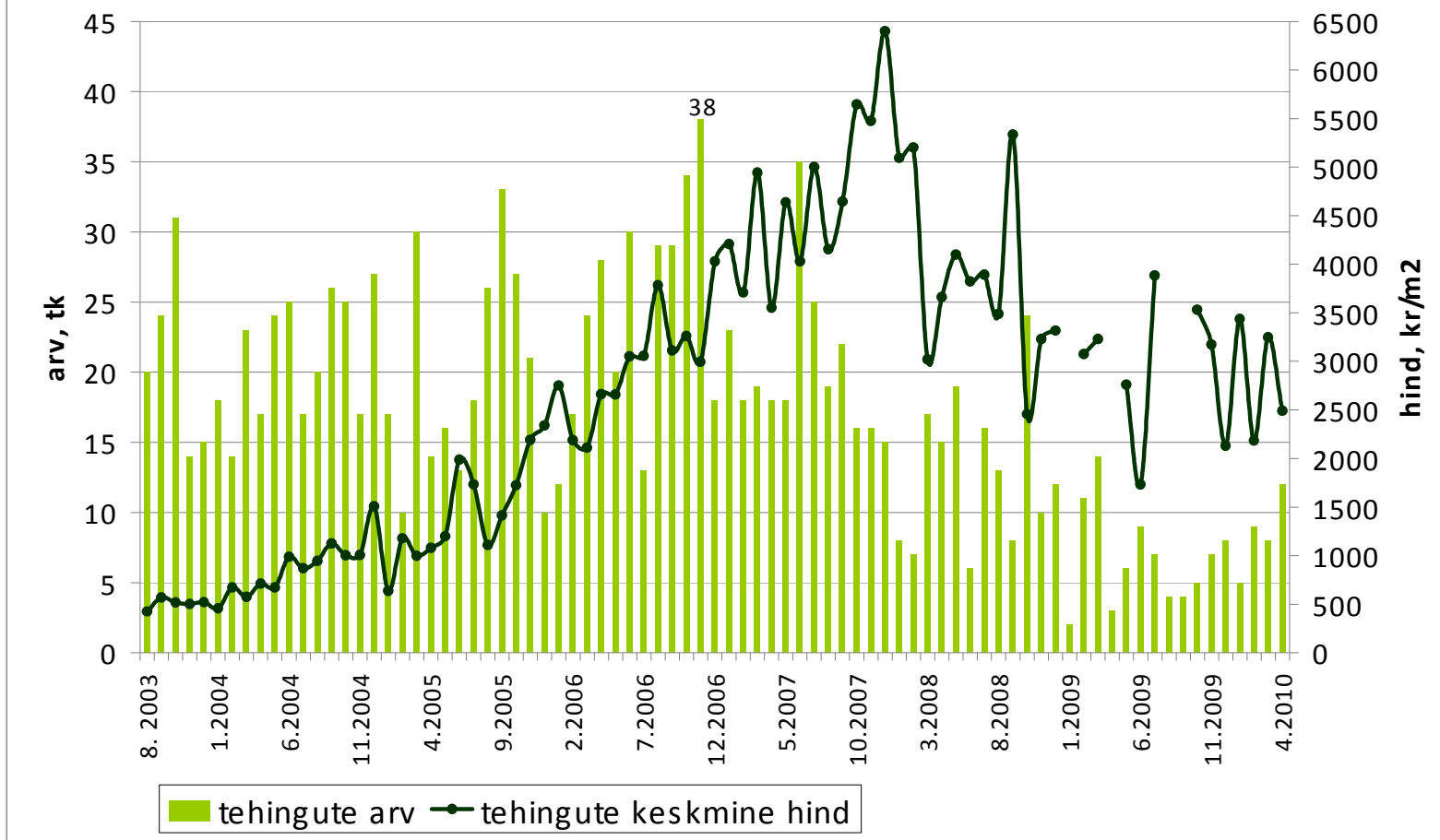
Võru korteriomandid



Allikas: Maa-amet

Tehinguhind on muutunud võrreldes :
 -hinnatipuga (detsember 2007 .a.) **-92%**
 -eelmise kuuga **-23,3%**

Valga korteriomandid



Allikas: Maa-amet