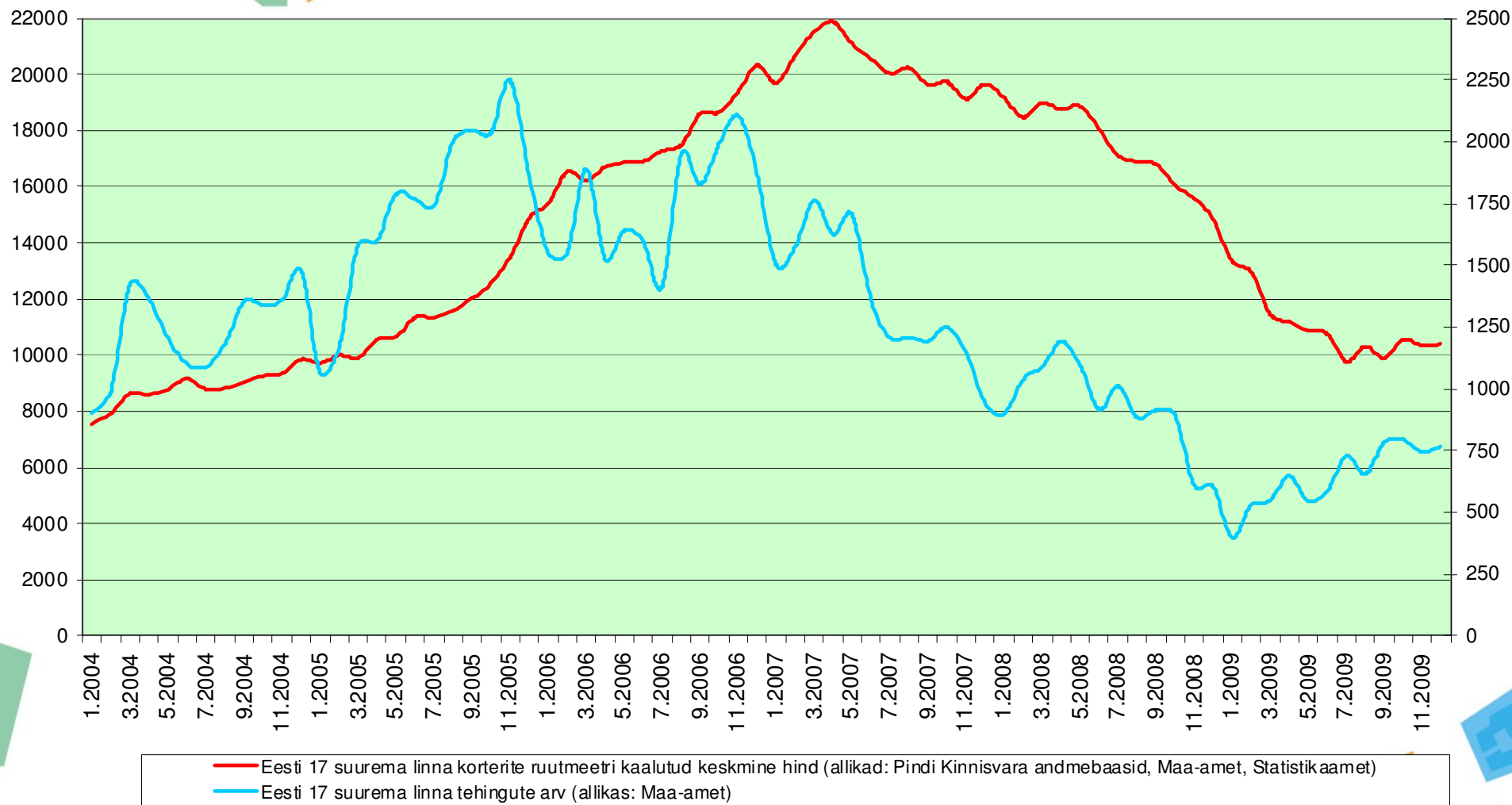


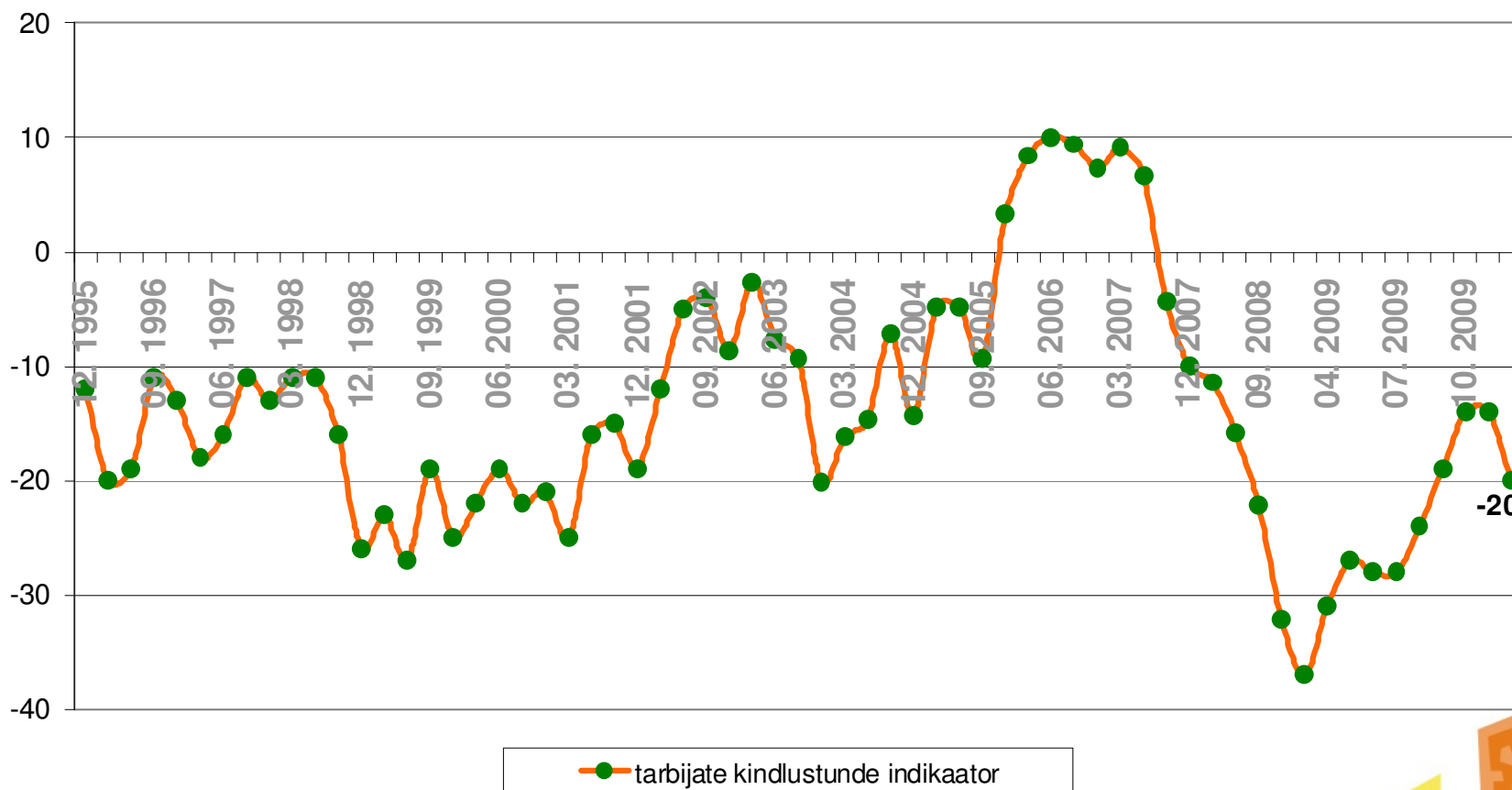


KINNISVARATURU KOKKUVÕTE 2009

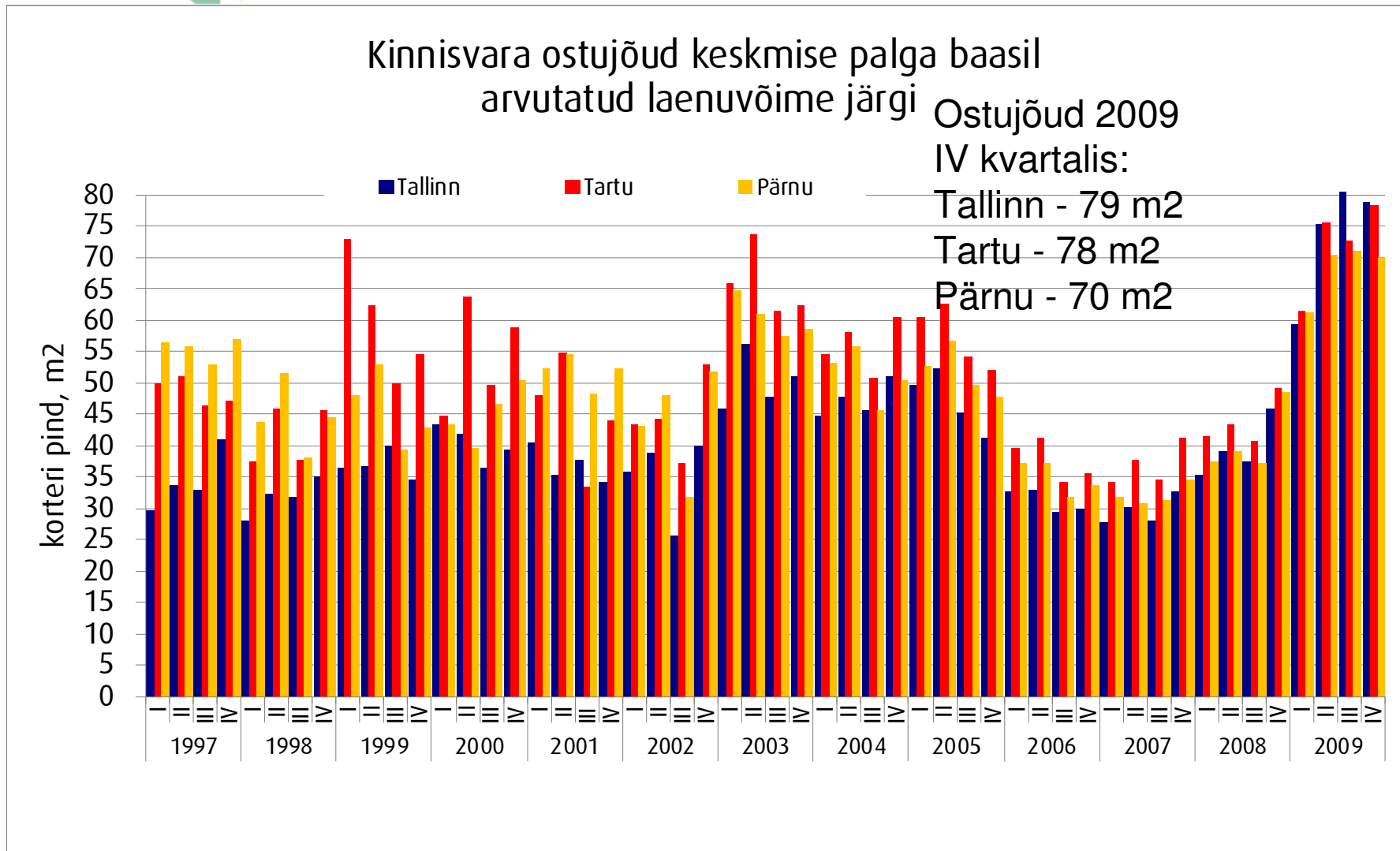
PINDI HINNAINDEKS



Tarbijate kindlustunde indikaator

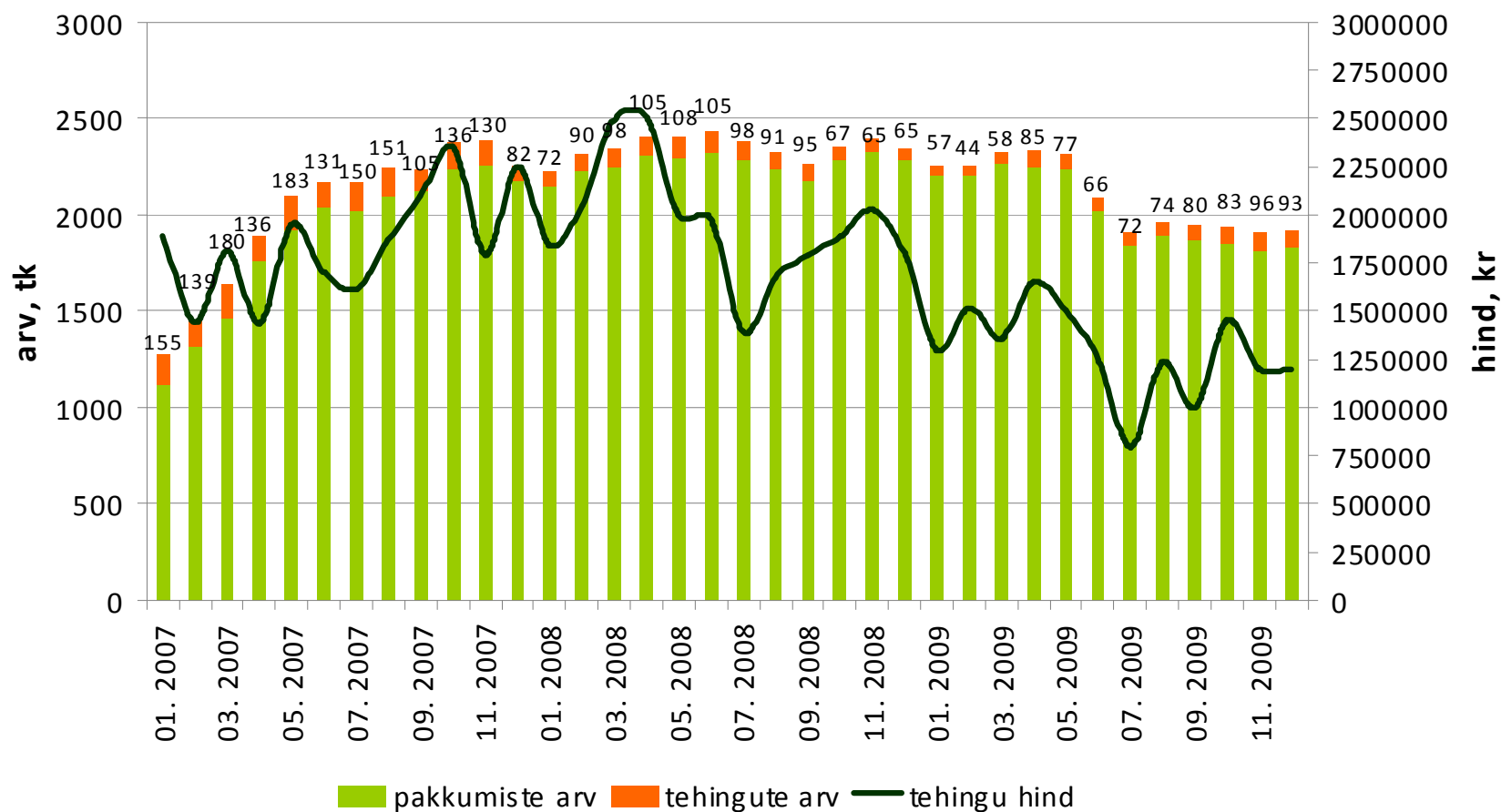


Kinnisvara ostujõud keskmise palga baasil arvatud laenuvõime järgi:



Tehinguhind on muutunud võrreldes :
 - hinnatipuga (aprill 2008.a.) **-52%**
 - 2009. a algusega **-33%**
 - eelmise kuuga **0%**

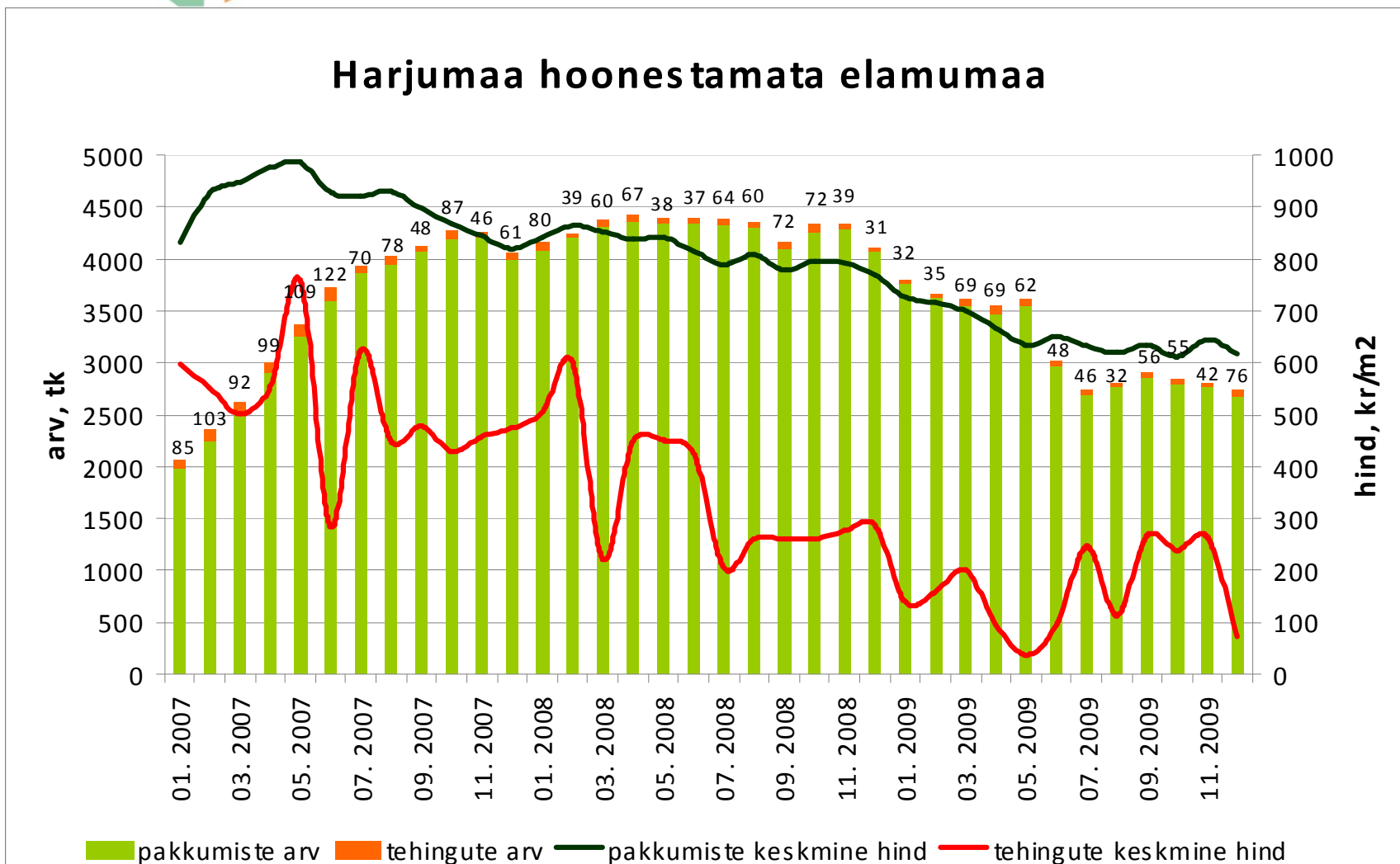
Harjumaa hoonestatud elamumaa



Allikad: Maa-amet, City24

Tehinguhind on muutunud võrreldes (sisaldab plokktehinguid
- hinnatipuga (mai 2007 .a.) **-91%**
- 2009. a algusega **-75%**
- eelmise kuuga **-73%**

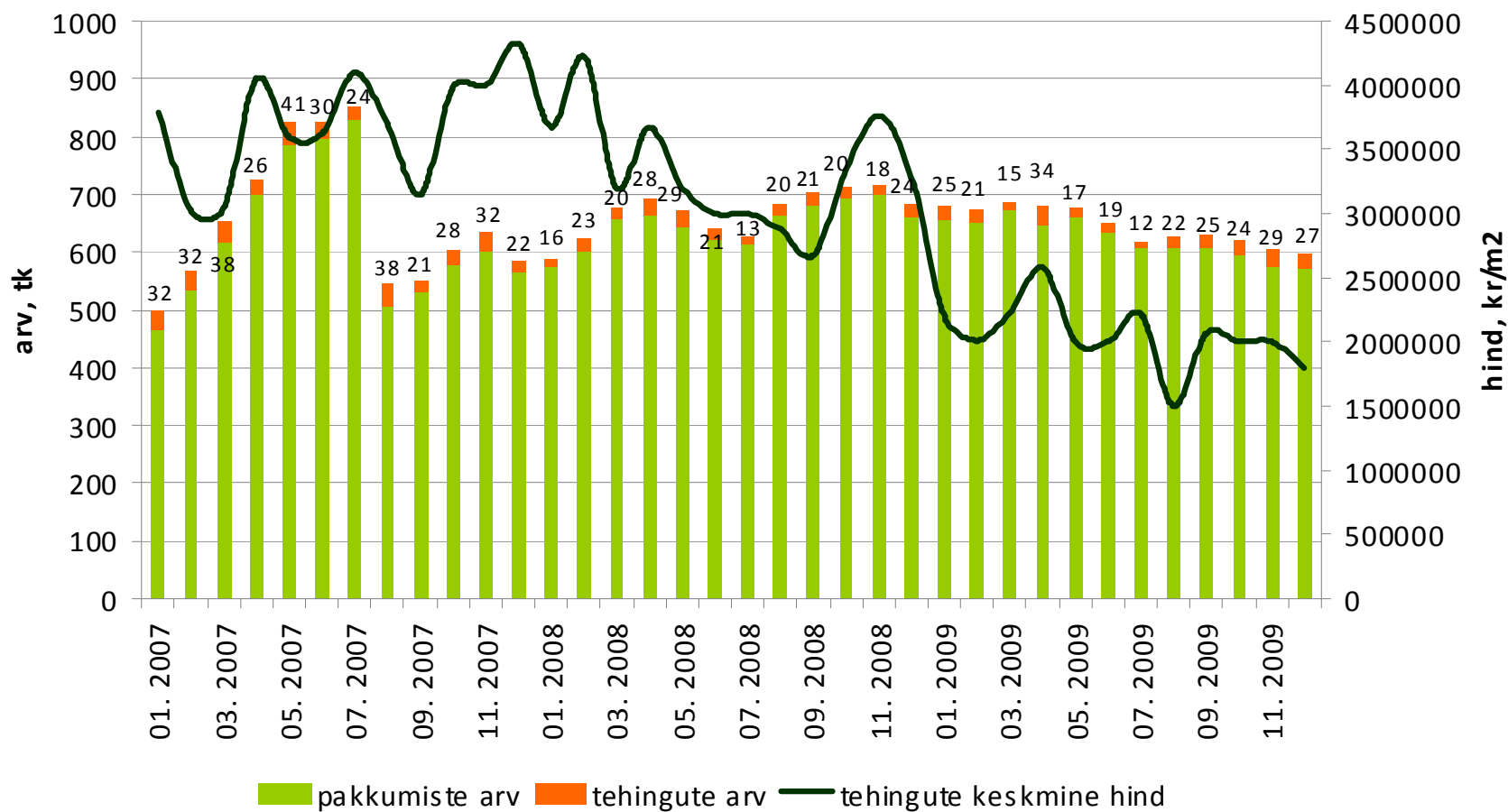
Harjumaa hoonestamata elamumaa



Allikas: Maa-amet, City24

Tehinguhind on muutunud võrreldes :
 - hinnatipuga (detsember 2007 .a.) **-58%**
 - 2009. a algusega **-45%**
 - eelmise kuuga **-10%**

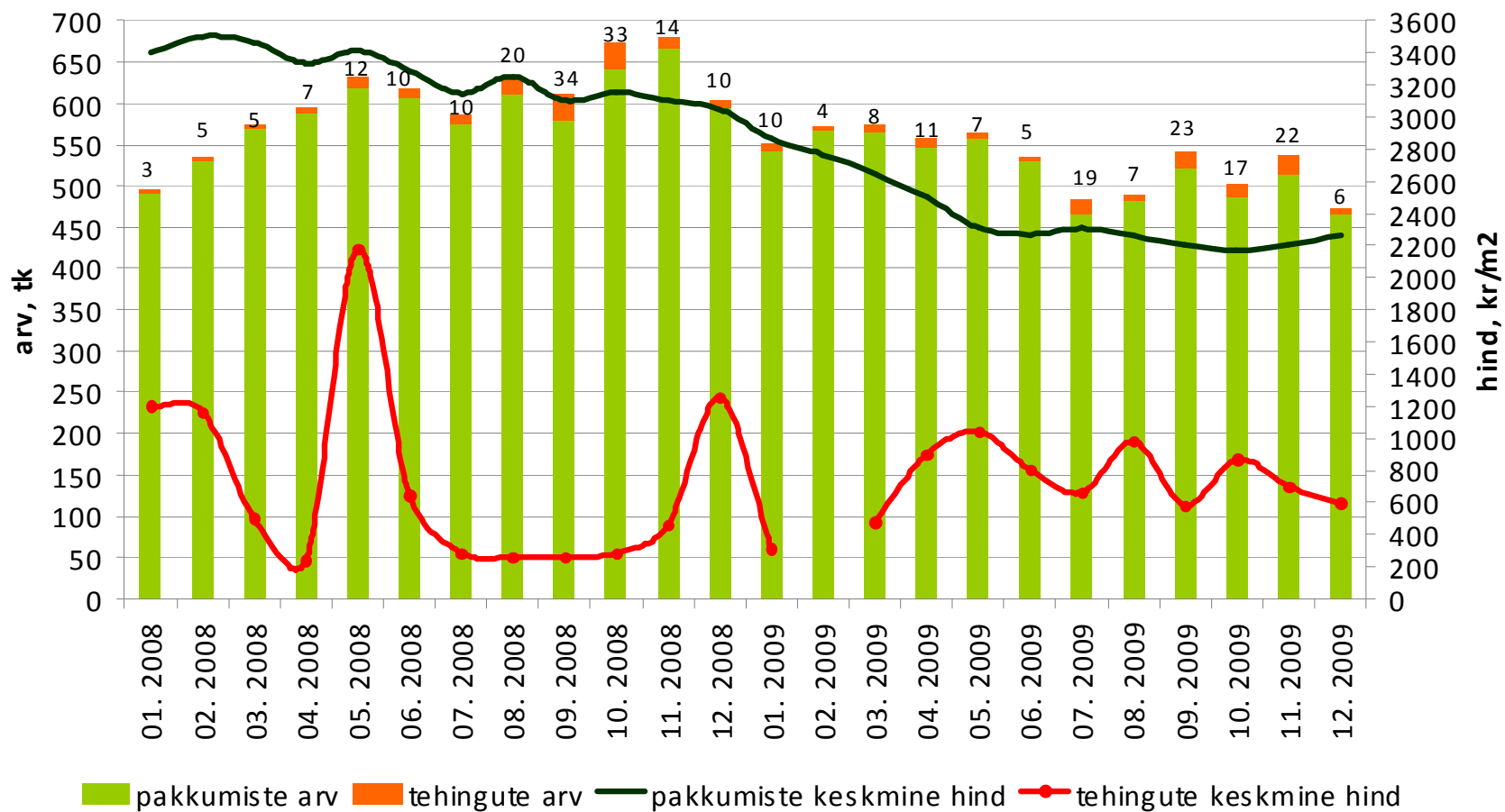
Tallinna hoonestatud elamumaa



Allikad: Maa-amet, City24

Tehinguhind on muutunud võrreldes :
 - hinnatipuga (juuni 2007 .a.) **-78%**
 - 2009. a algusega **-52%**
 - eelmise kuuga **-15%**

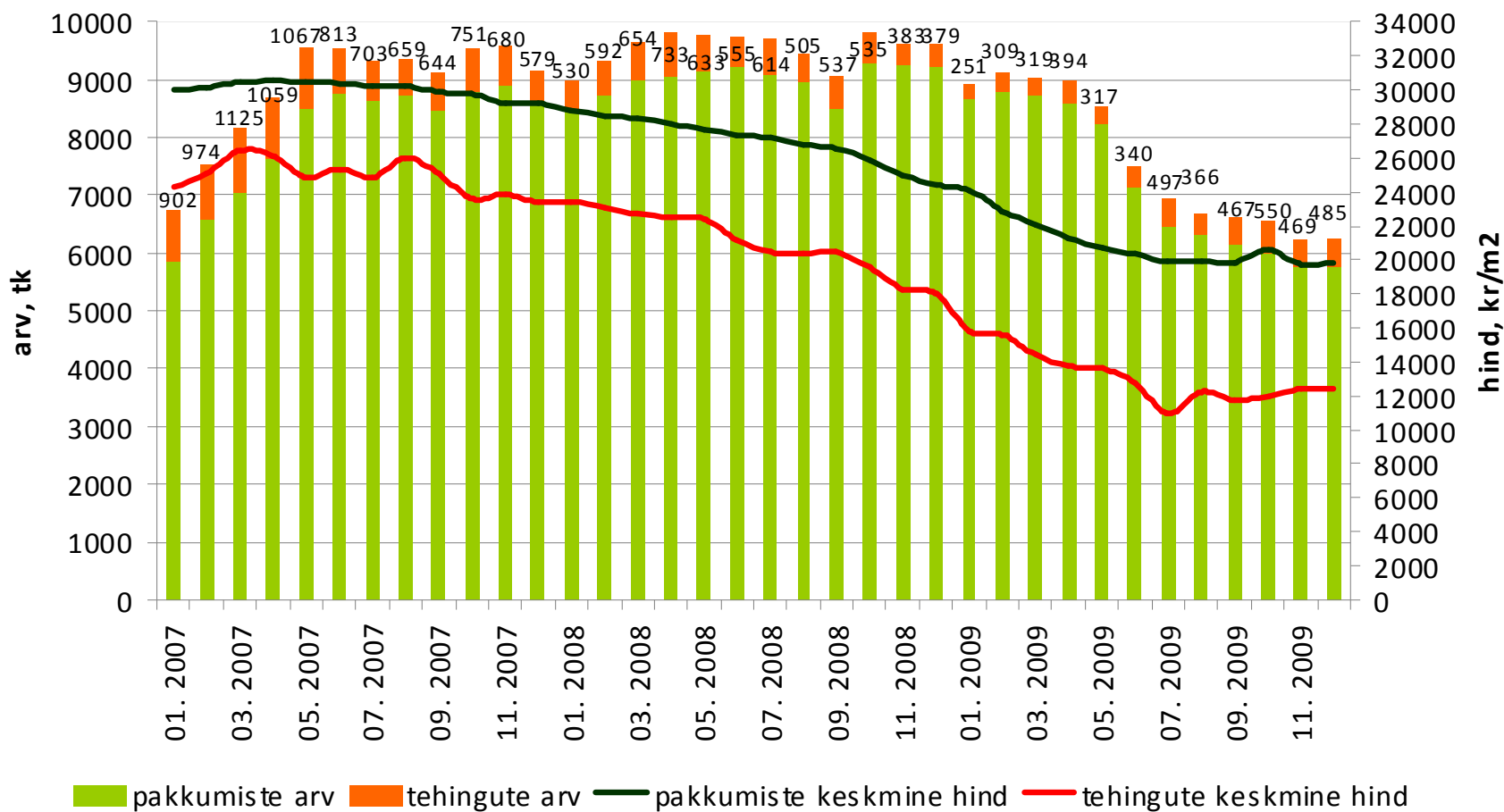
Tallinna hoonestamata elamumaa



Allikad: Maa-amet, City24

Tehinguhind on muutunud võrreldes :
 - hinnatipuga (märts 2007 .a.) **-53%**
 - 2009. a algusega **-31%**
 - eelmise kuuga **+0,2%**

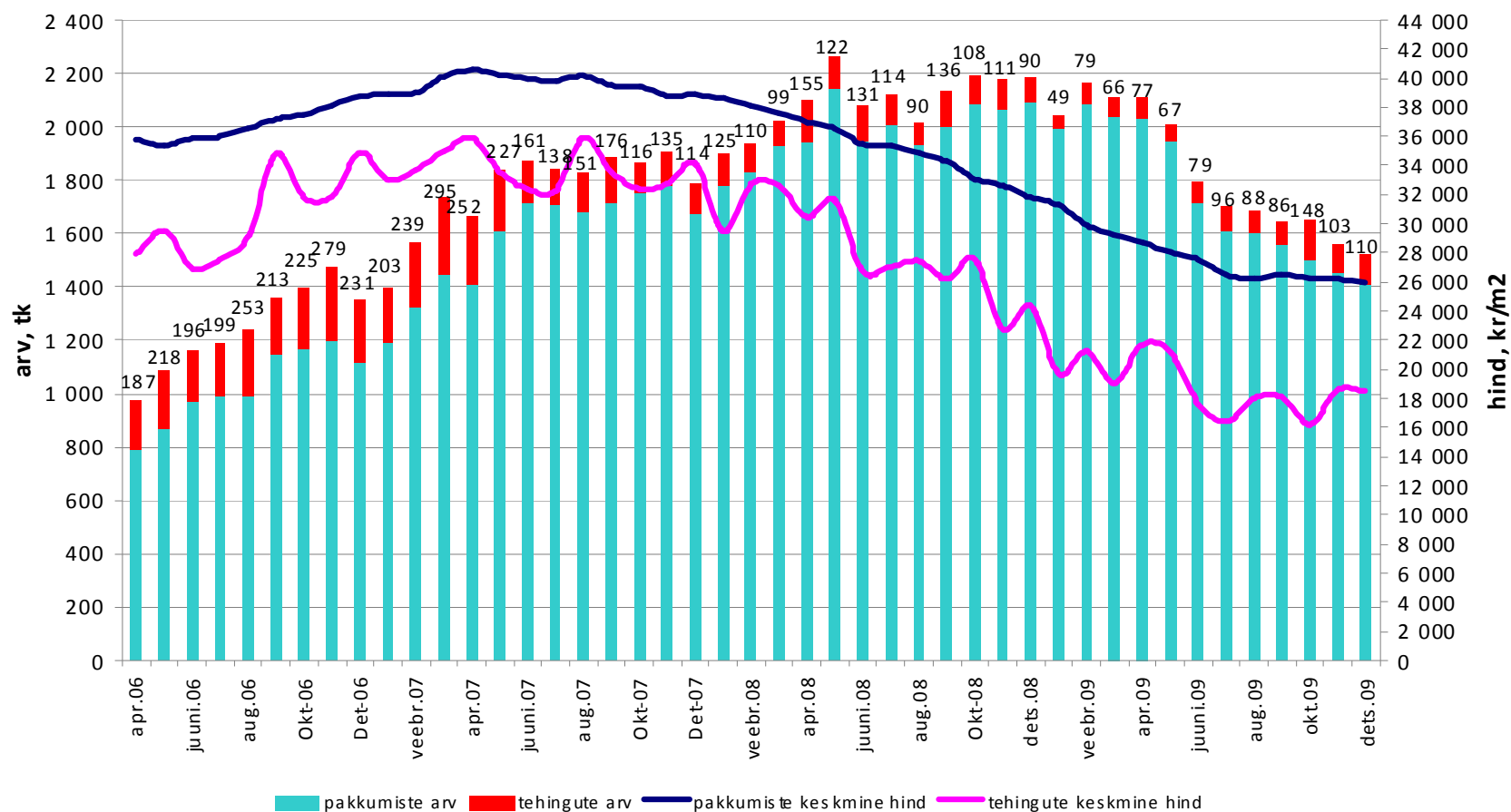
Tallinna korterimandid



Allikad: Maa-amet, City24

Tehinguhind on muutunud võrreldes :
 - hinnatipuga (august 2007 .a.) **-49%**
 - 2009. a algusega **-24%**
 - eelmise kuuga **-0,7%**

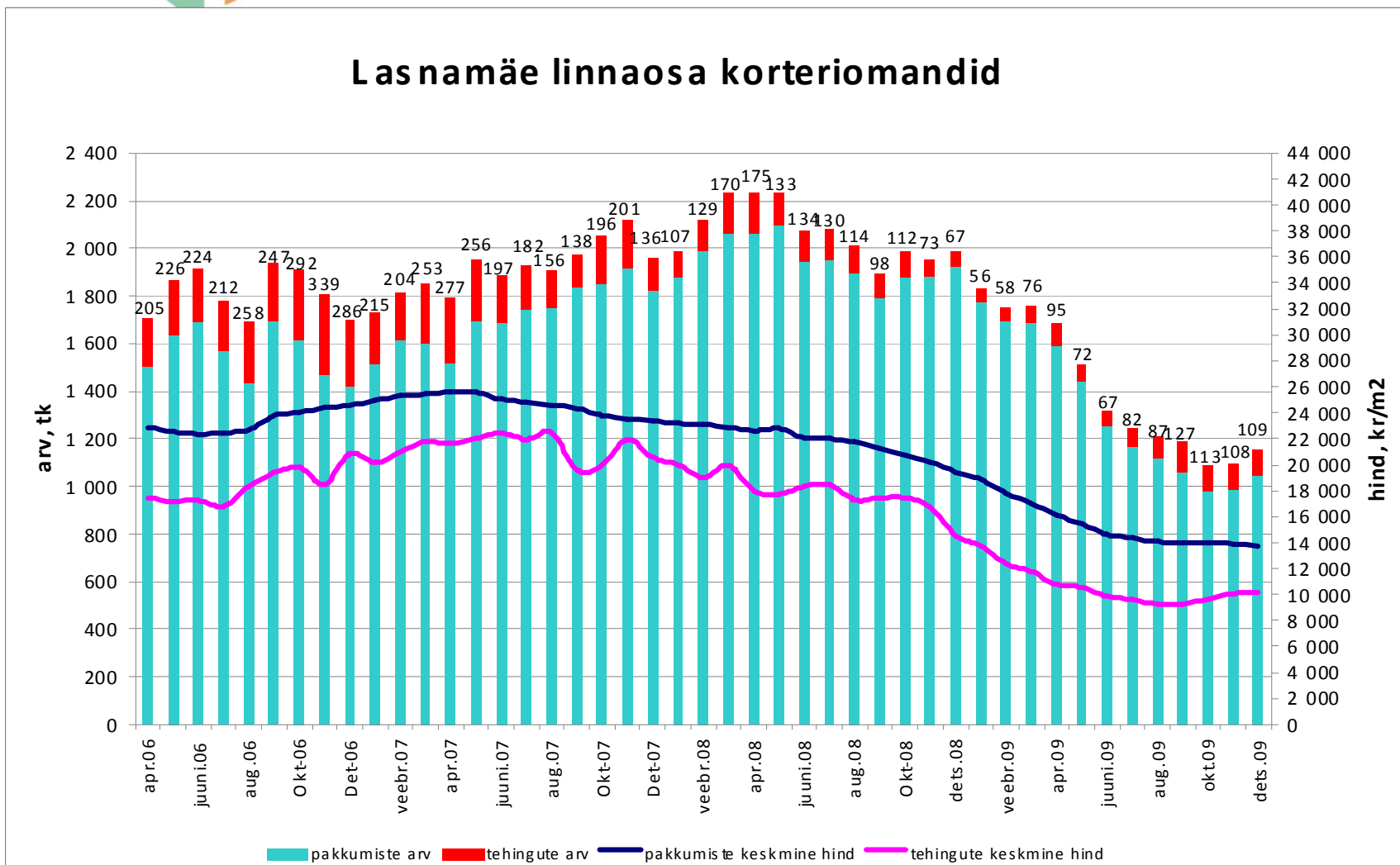
Kesklinna linnaosa korteriomandid



Allikad: Maa-amet, City24

Tehinguhind on muutunud võrreldes :
 - hinnatipuga (juuni 2007 .a.) **-55%**
 - 2009. a algusega **-30%**
 - eelmise kuuga **+0,2%**

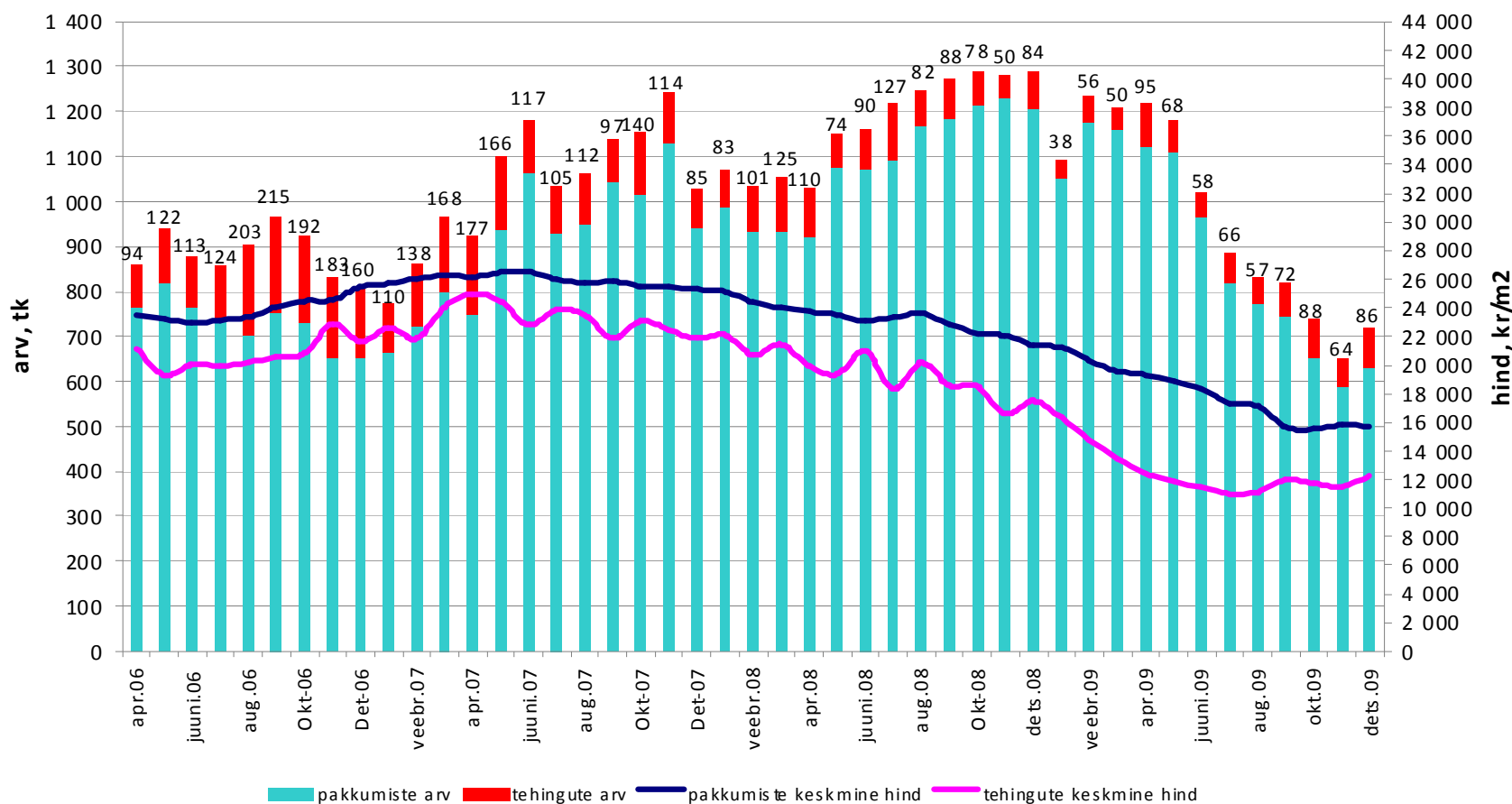
Las namäe linnaosa korteriomandid



Allikad: Maa-amet, City24

Tehinguhind on muutunud võrreldes :
 - hinnatipuga (aprill 2007 .a.) **-51%**
 - 2009. a algusega **-29%**
 - eelmise kuuga **+6,7%**

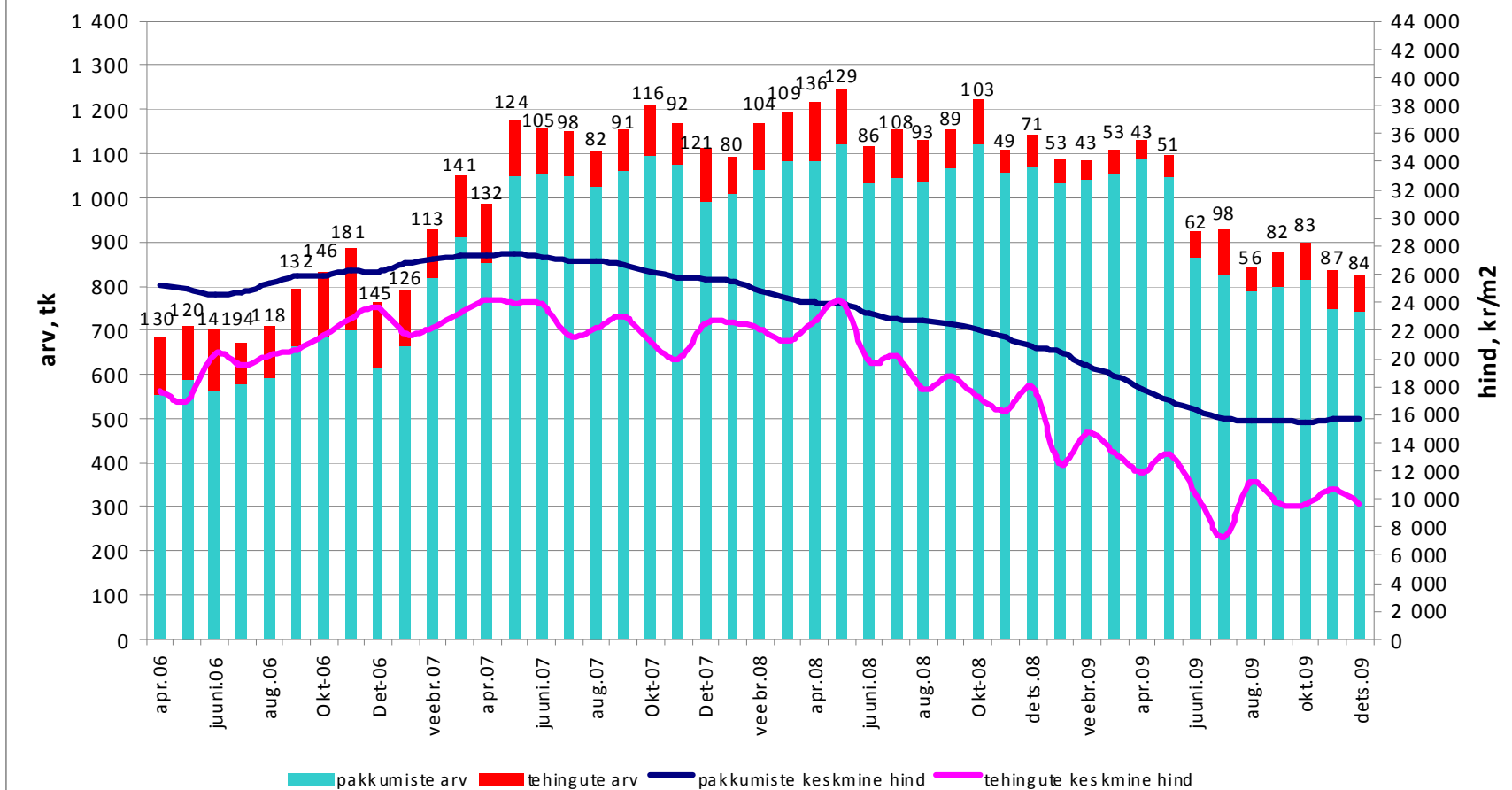
Mustamäe linnaosa korteriomandid



Allikad: Maa-amet, City24

Tehinguhind on muutunud võrreldes :
 - hinnatipuga (aprill 2007 .a.) **-60%**
 - 2009. a algusega **-45%**
 - eelmise kuuga **-9,3%**

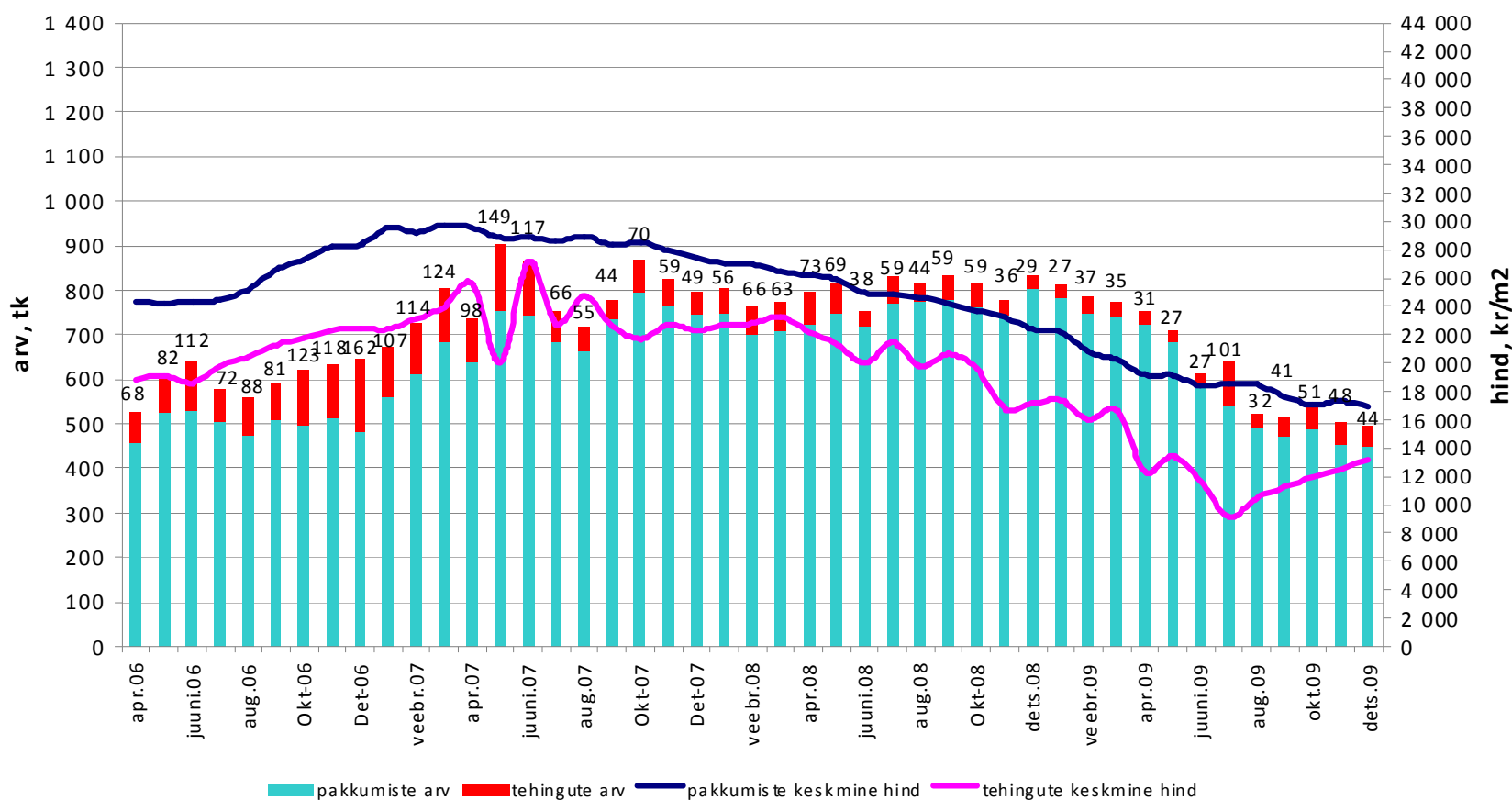
Põhja-Tallinna linnaosa korteriomandid



Allikad: Maa-amet, City24

Tehinguhind on muutunud võrreldes :
 - hinnatipuga (juuni 2007 .a.) **-51%**
 - 2009. a algusega **-23%**
 - eelmise kuuga **+5,3%**

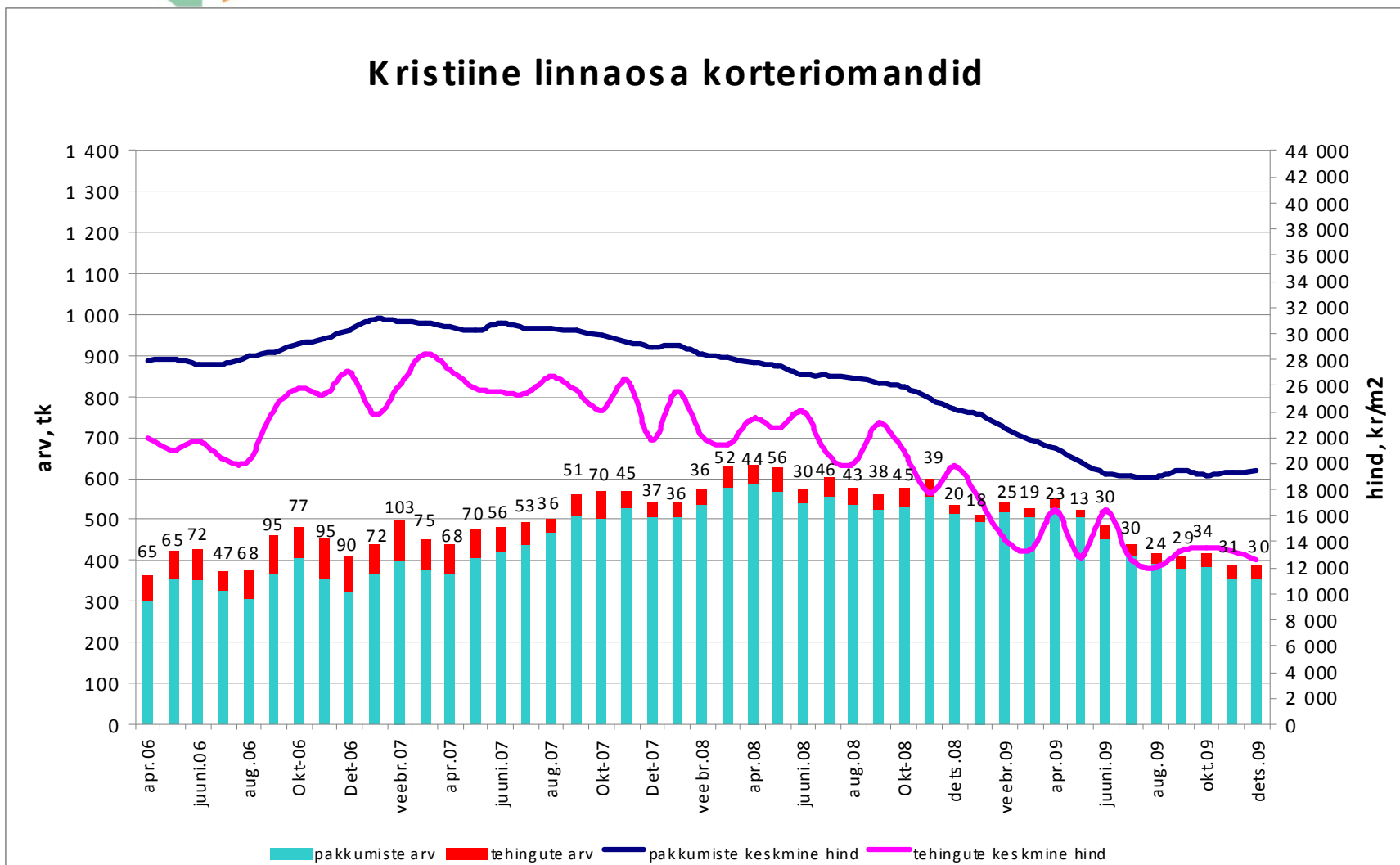
Haabersti linnaosa korteriomandid



Allikad: Maa-amet, City24

Tehinguhind on muutunud võrreldes :
 - hinnatipuga (märts 2007 .a.) **-56%**
 - 2009. a algusega **-36%**
 - eelmise kuuga **-4,6%**

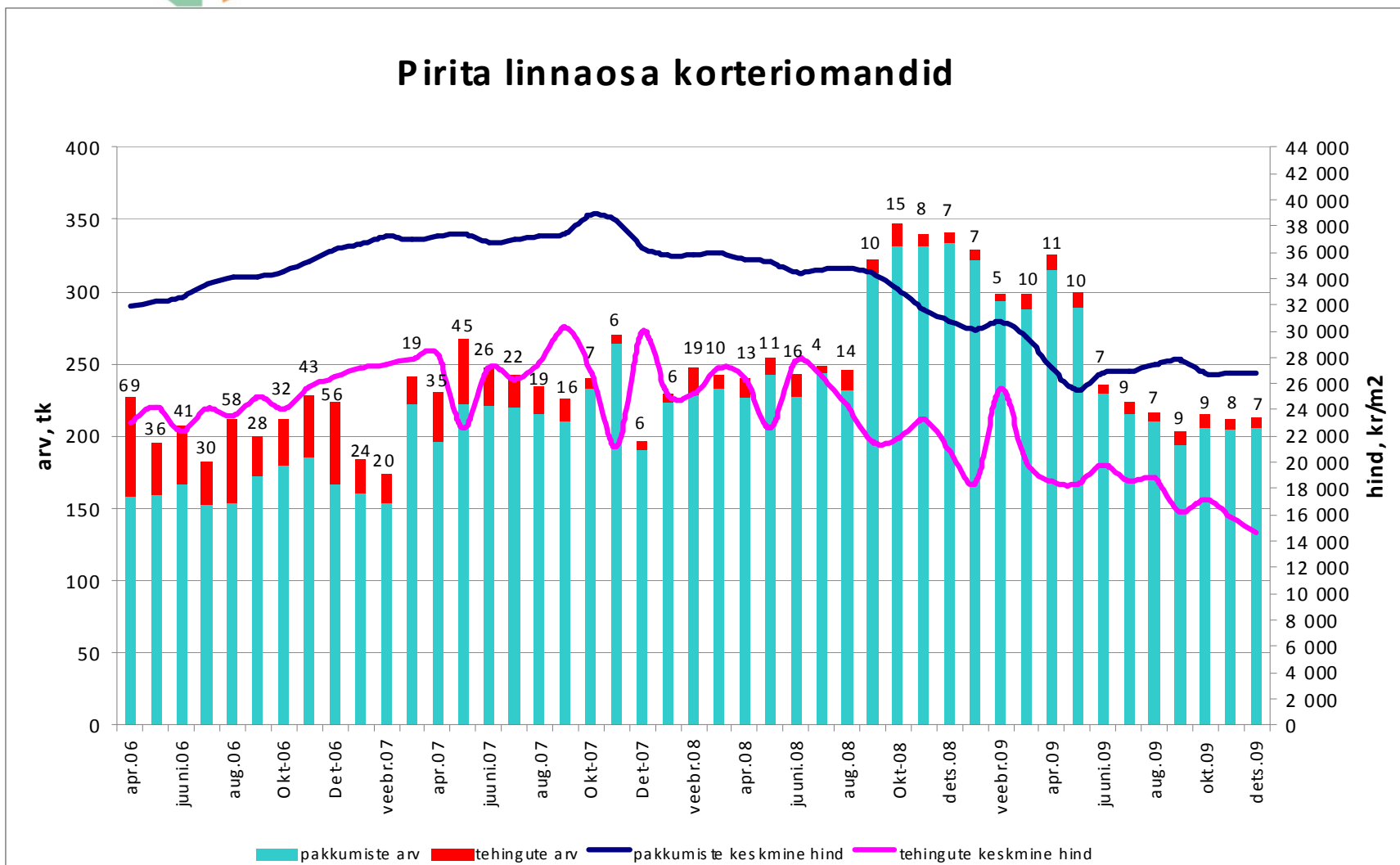
Kristiine linnaosa korteriomandid



Allikad: Maa-amet, City24

Tehinguhind on muutunud võrreldes :
 - hinnatipuga (september 2007 .a.) **-51%**
 - 2009. a algusega **-29%**
 - eelmise kuuga **-7,4%**

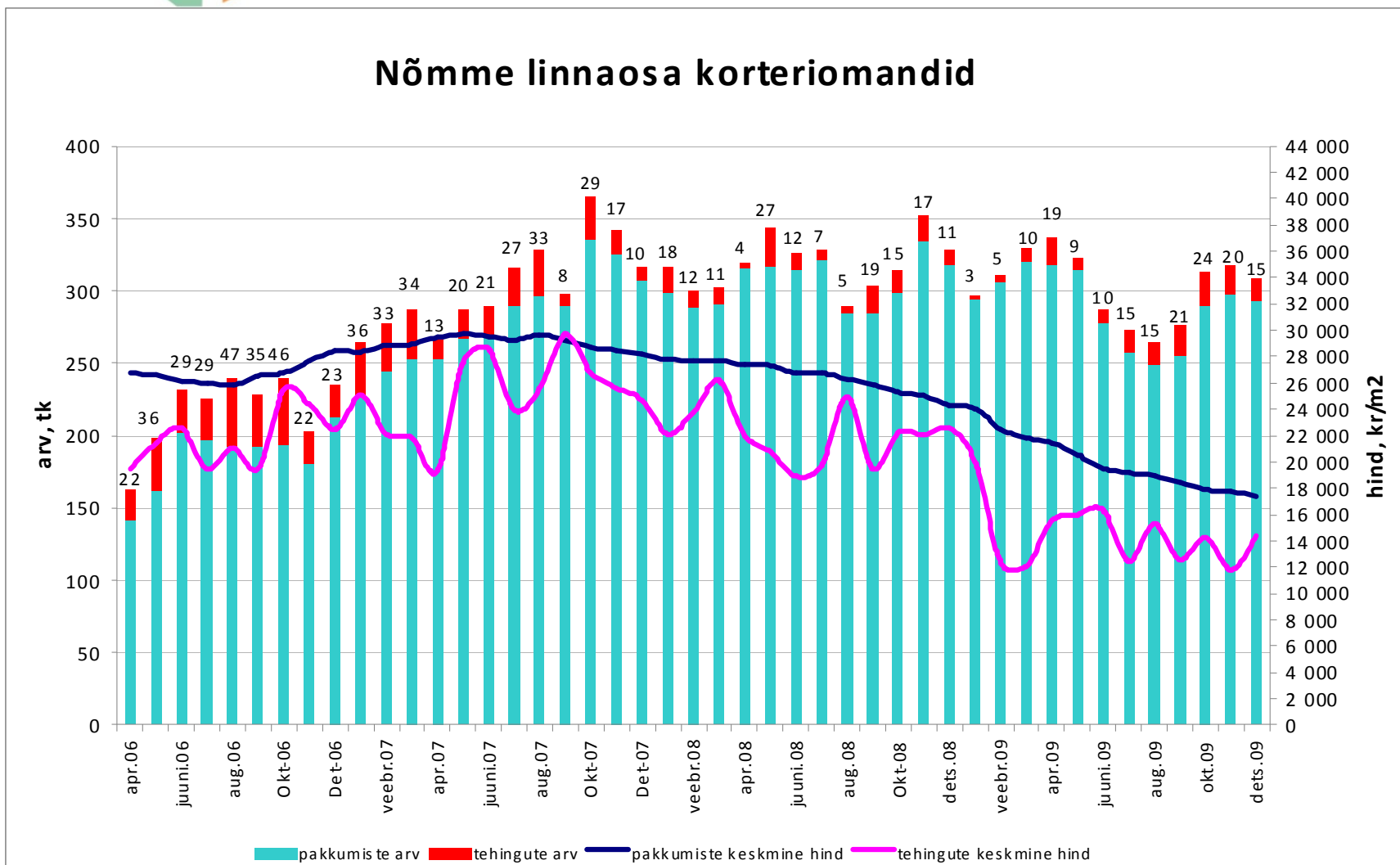
Pirita linnaosa korteriomandid



Allikad: Maa-amet, City24

Tehinguhind on muutunud võrreldes :
 - hinnatipuga (september 2007 .a.) **-52%**
 - 2009. a algusega **-36%**
 - eelmise kuuga **+22%**

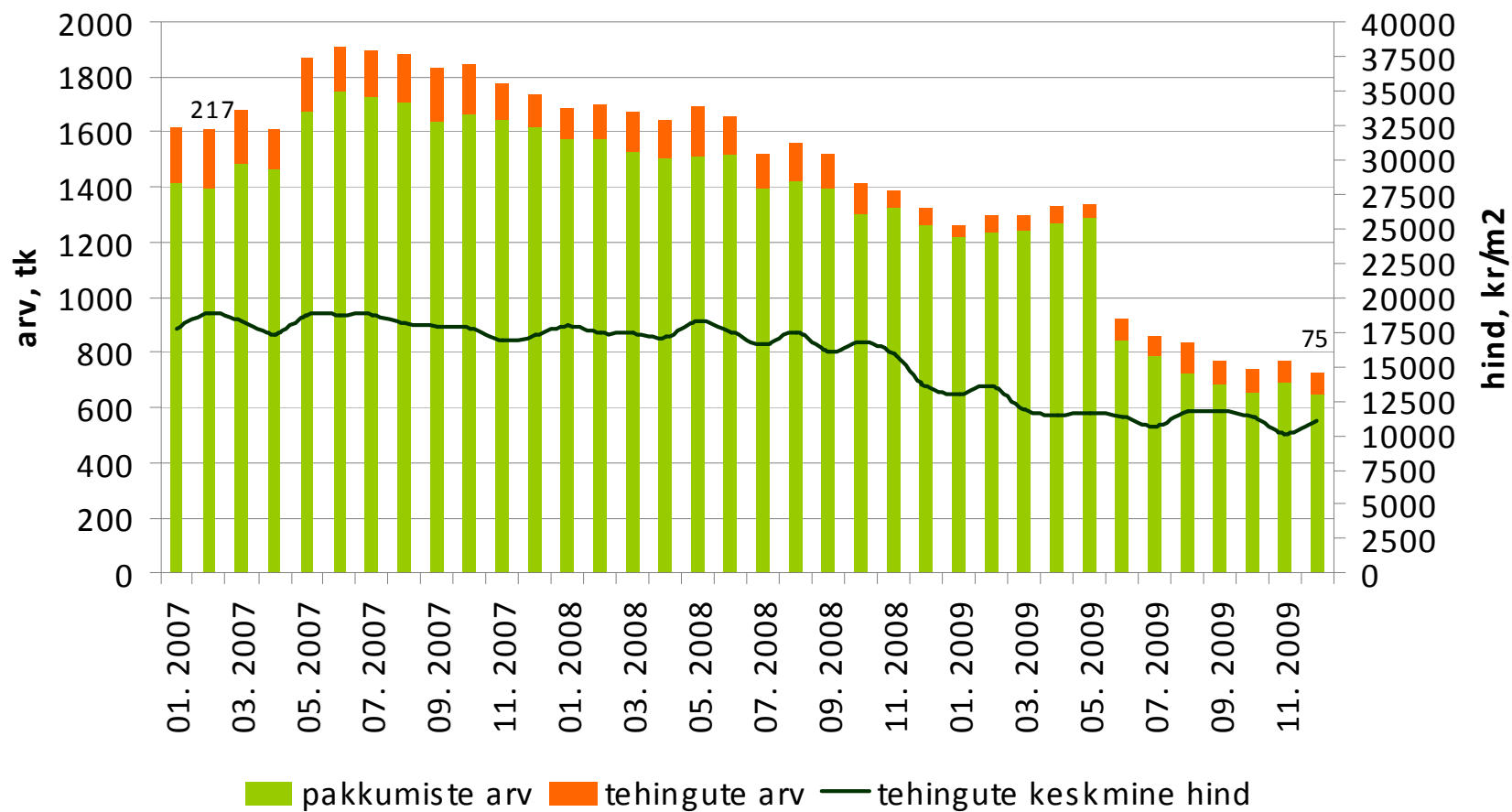
Nõmme linnaosa korteriomandid



Allikad: Maa-amet, City24

Tehinguhind on muutunud võrreldes :
 - hinnatipuga (veebruar 2007 .a.) **-41%**
 - 2009. a algusega **-18%**
 - eelmise kuuga **+9,5%**

Tartu korteriomandid

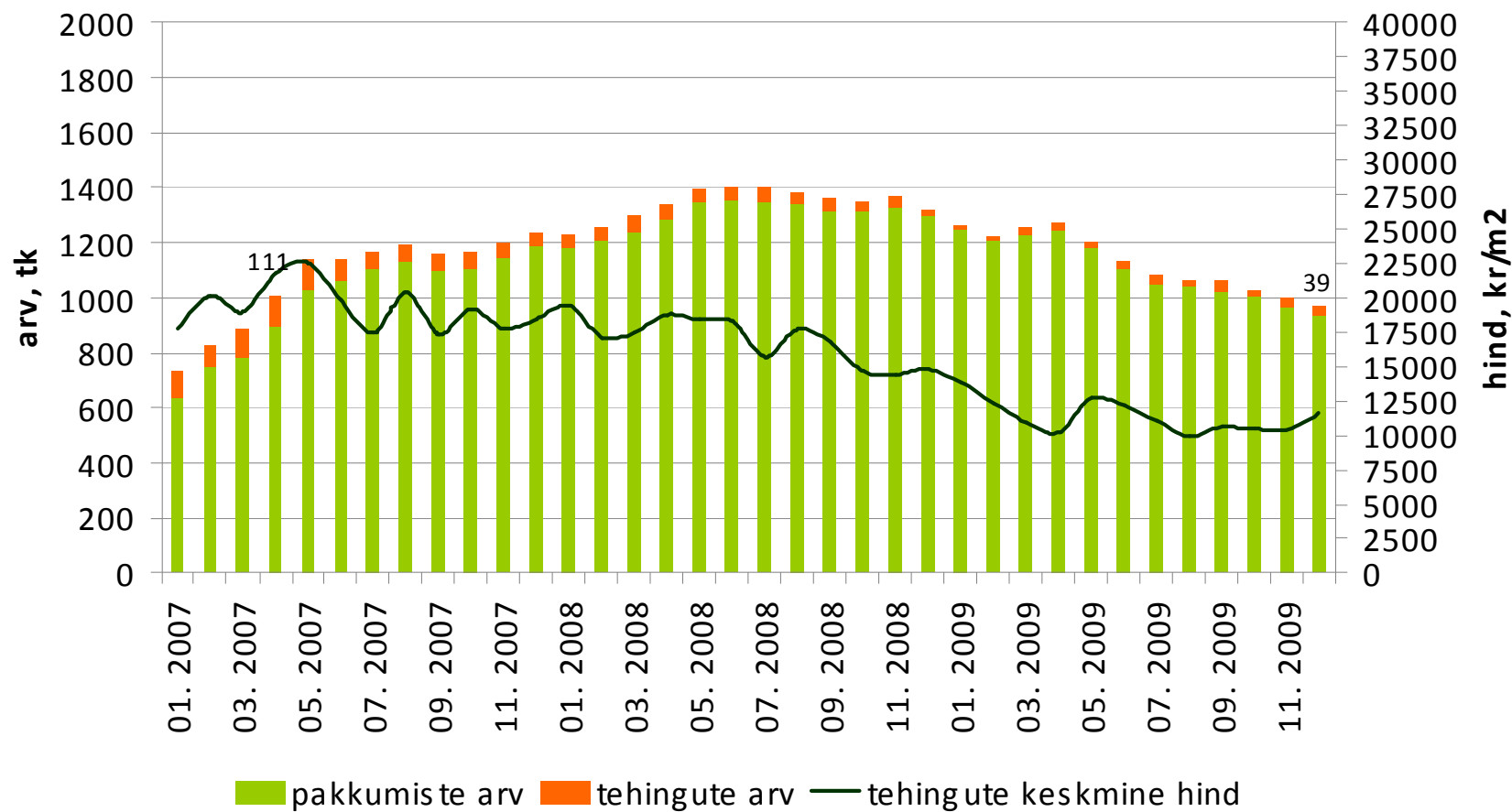


Allikad: Maa-amet, City24

Tehinguhind on muutunud võrreldes :

- hinnatipuga (mai 2007 .a.) **-49%**
- 2009. a algusega **-21%**
- eelmise kuuga **+11,2%**

Pärnu korteriomandid

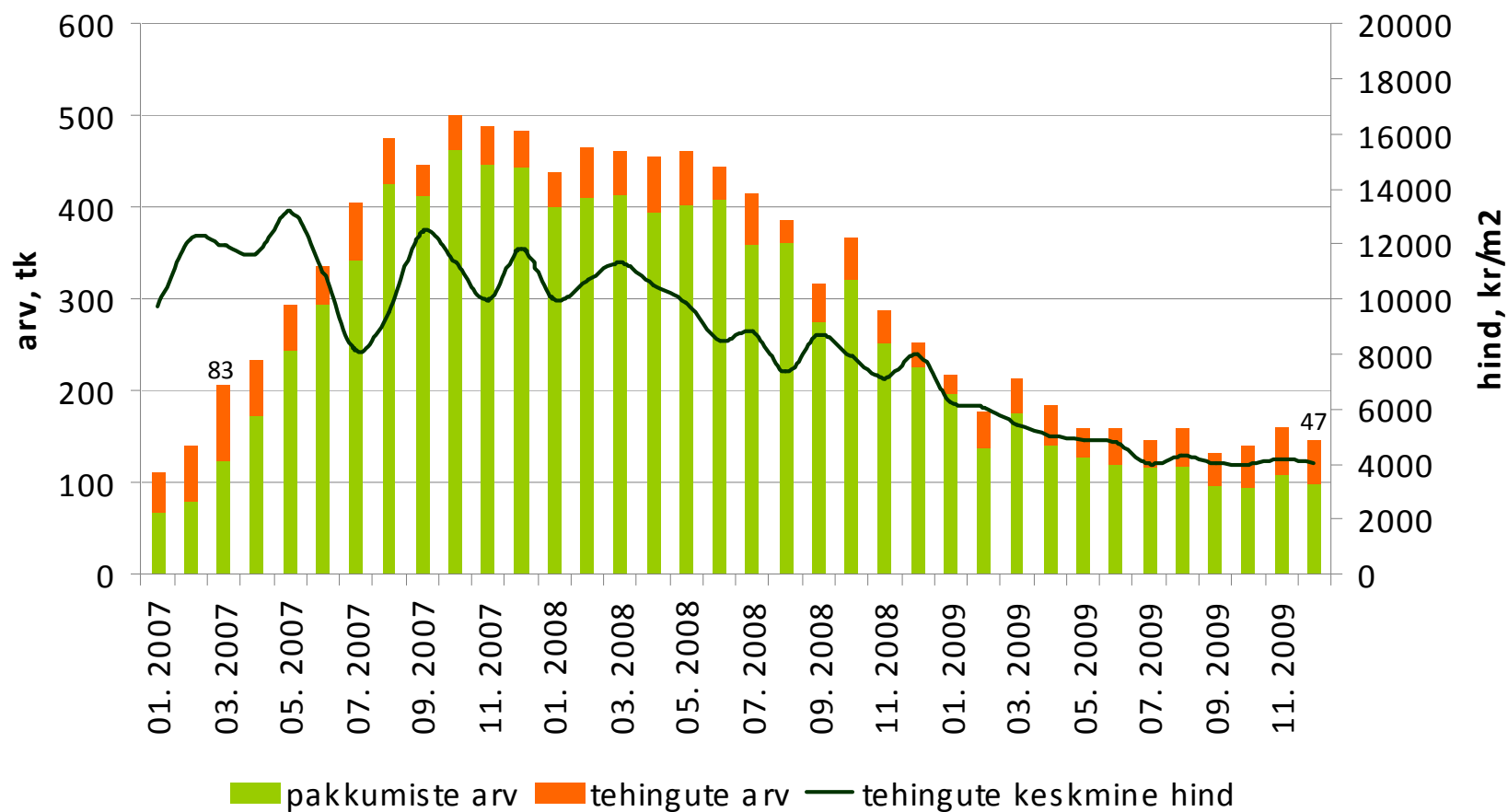


Allikad: Maa-amet, City24

Tehinguhind on muutunud võrreldes :

- hinnatipuga (mai 2007 .a.) **-70%**
- 2009. a algusega **-49%**
- eelmise kuuga **-4,4%**

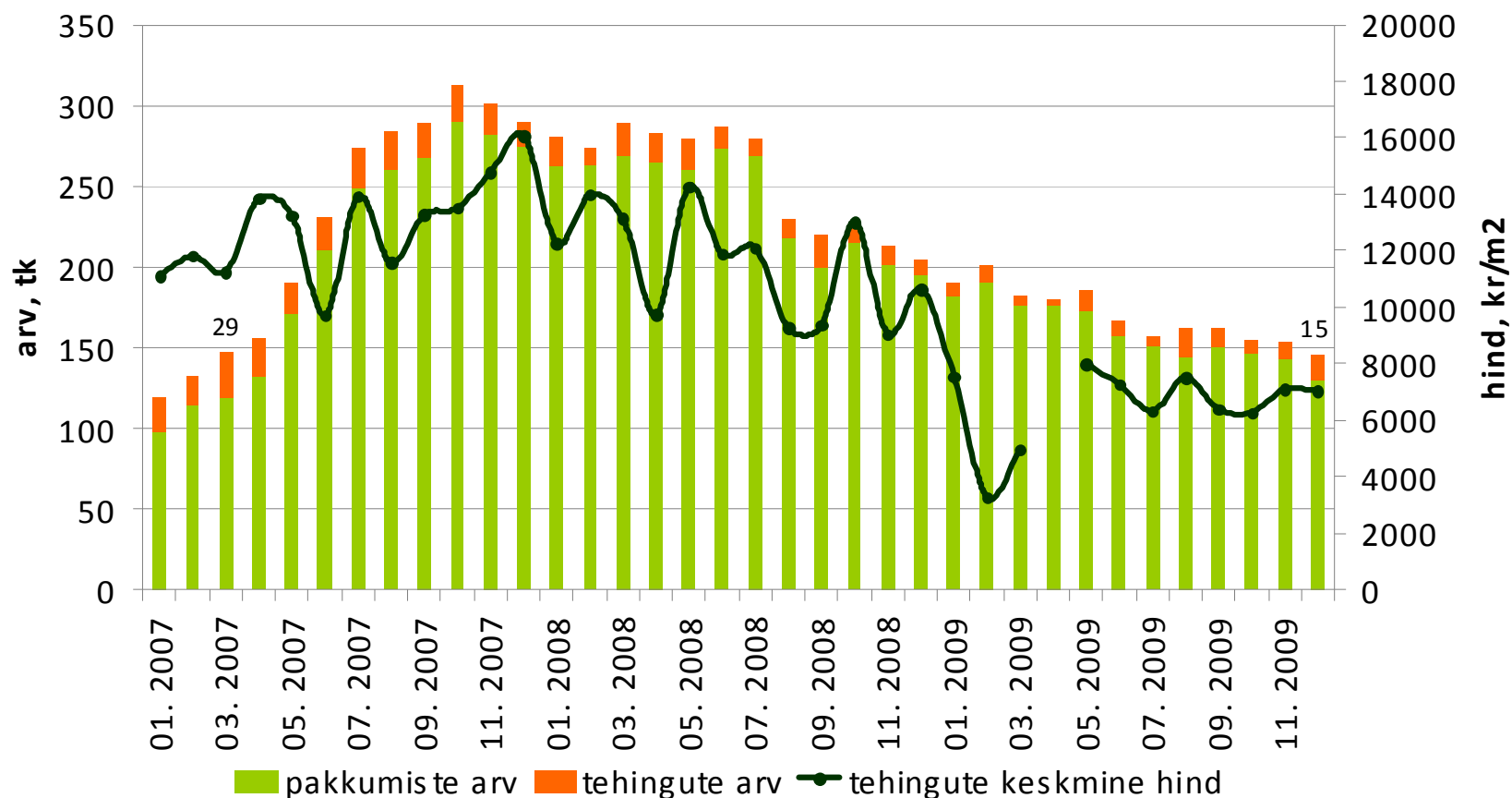
Narva korteriomandid



Allikad: Maa-amet, City24

Tehinguhind on muutunud võrreldes :
 - hinnatipuga (detsember 2007 .a.) **-56%**
 - 2009. a algusega **-33%**
 - eelmise kuuga **-0,9%**

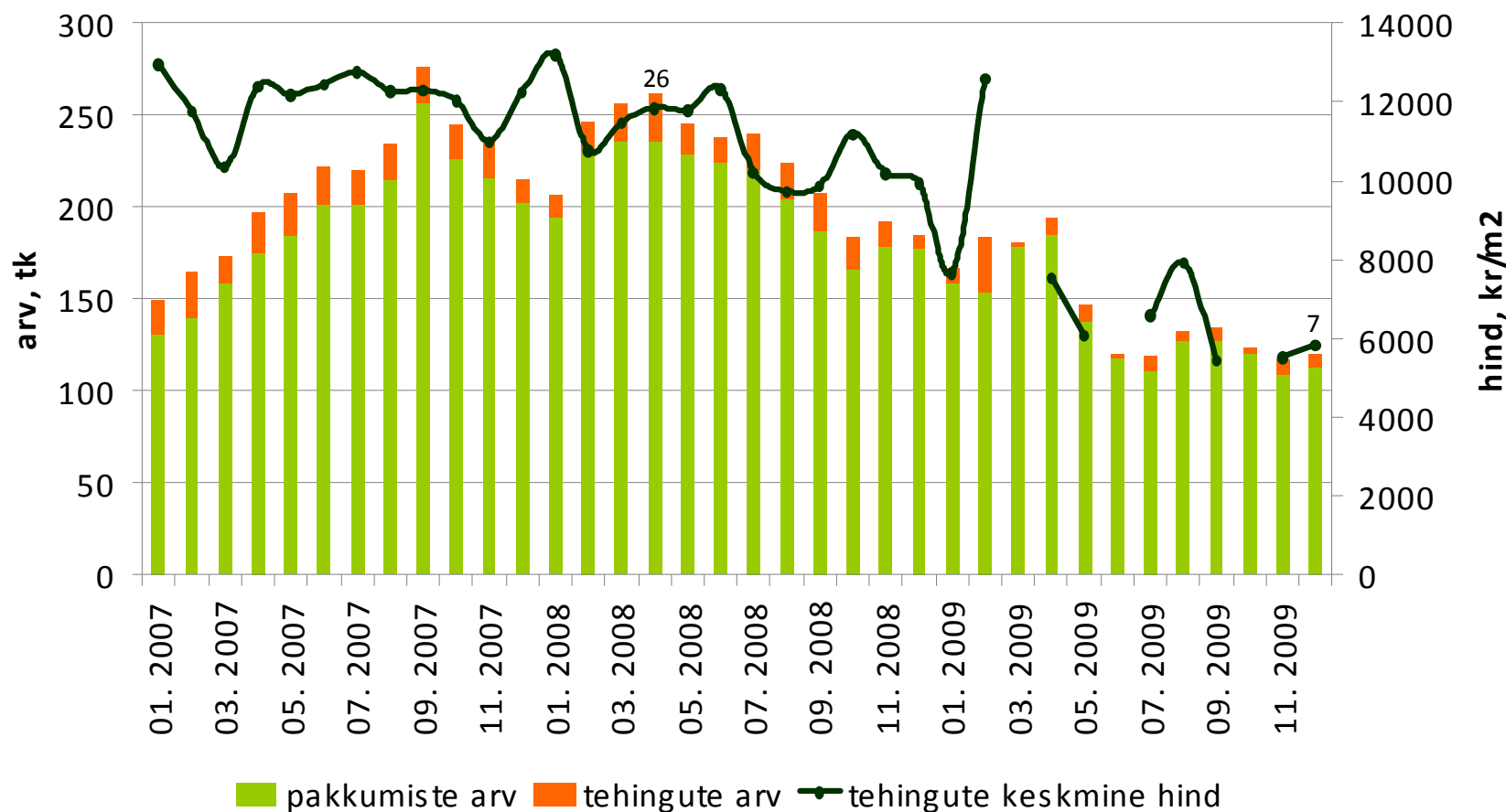
Rakvere korteriomandid



Allikad: Maa-amet, City24

Tehinguhind on muutunud võrreldes :
 - hinnatipuga (jaanuar 2008 .a.) **-56%**
 - 2009. a algusega **-41%**
 - eelmise kuuga **+5,7%**

Viljandi korteriomandid

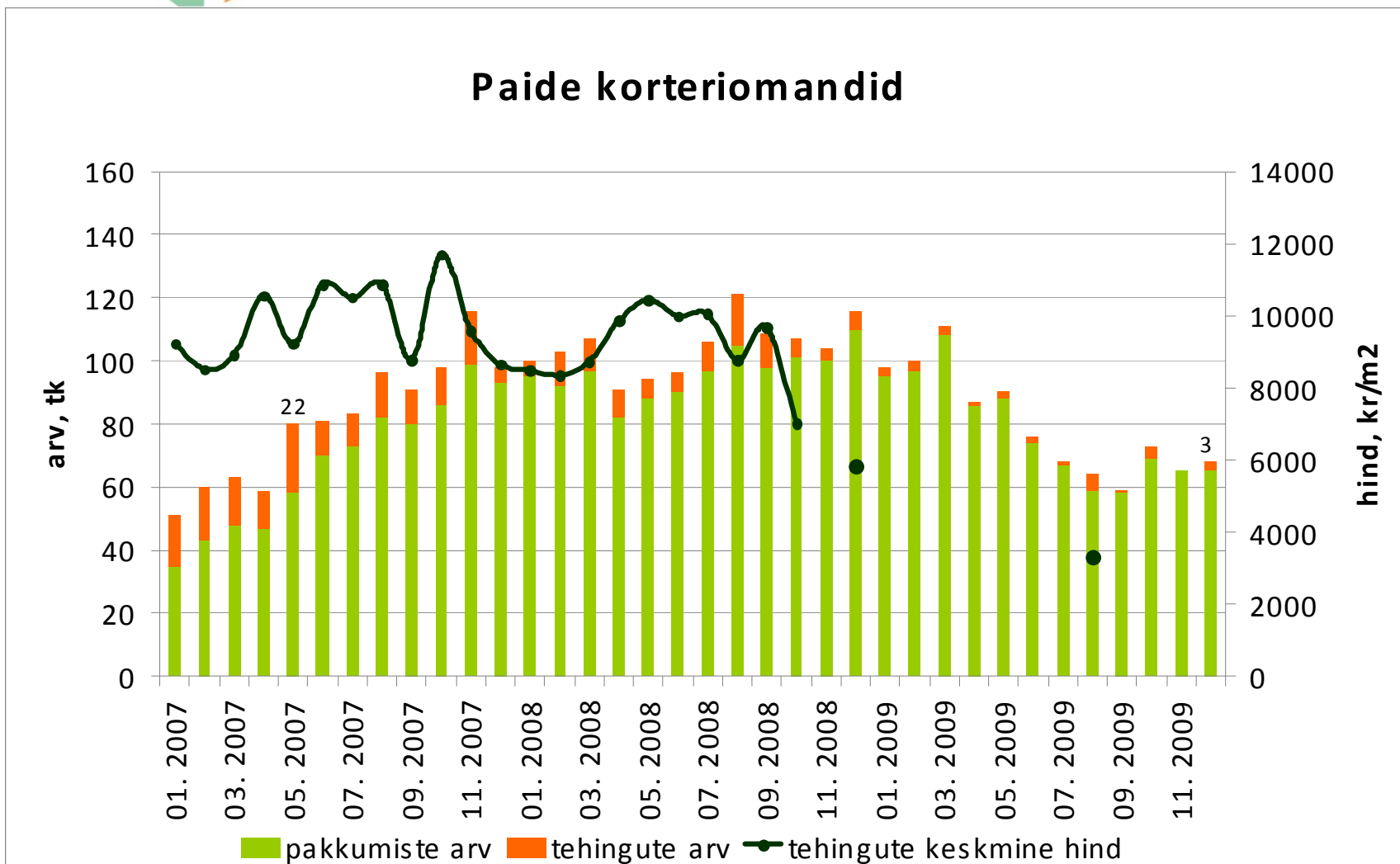


Allikad: Maa-amet, City24

Tehinguhind on muutunud võrreldes :

- hinnatipuga (oktoober 2007 .a.): ametlik hinnainfo puudu
- 2009. a algusega: ametlik hinnainfo puudub
- eelmise kuuga: ametlik hinnainfo puudub

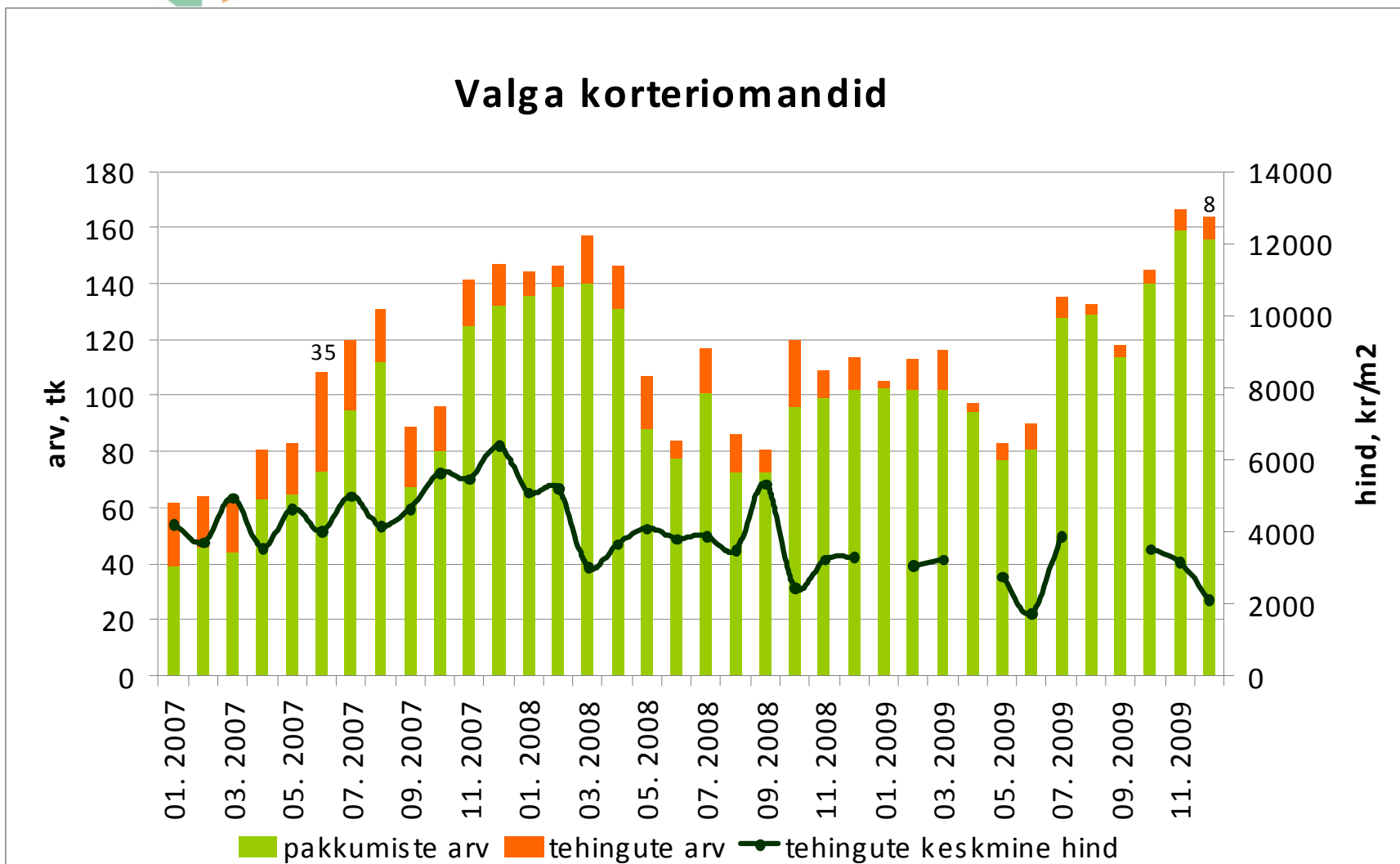
Paide korteriomandid



Allikad: Maa-amet, City24

Tehinguhind on muutunud võrreldes :
 - hinnatipuga (detsember 2007 .a.) **-67%**
 - 2009. a algusega **-35%**
 - eelmise kuuga **-32,9%**

Valga korteriomandid

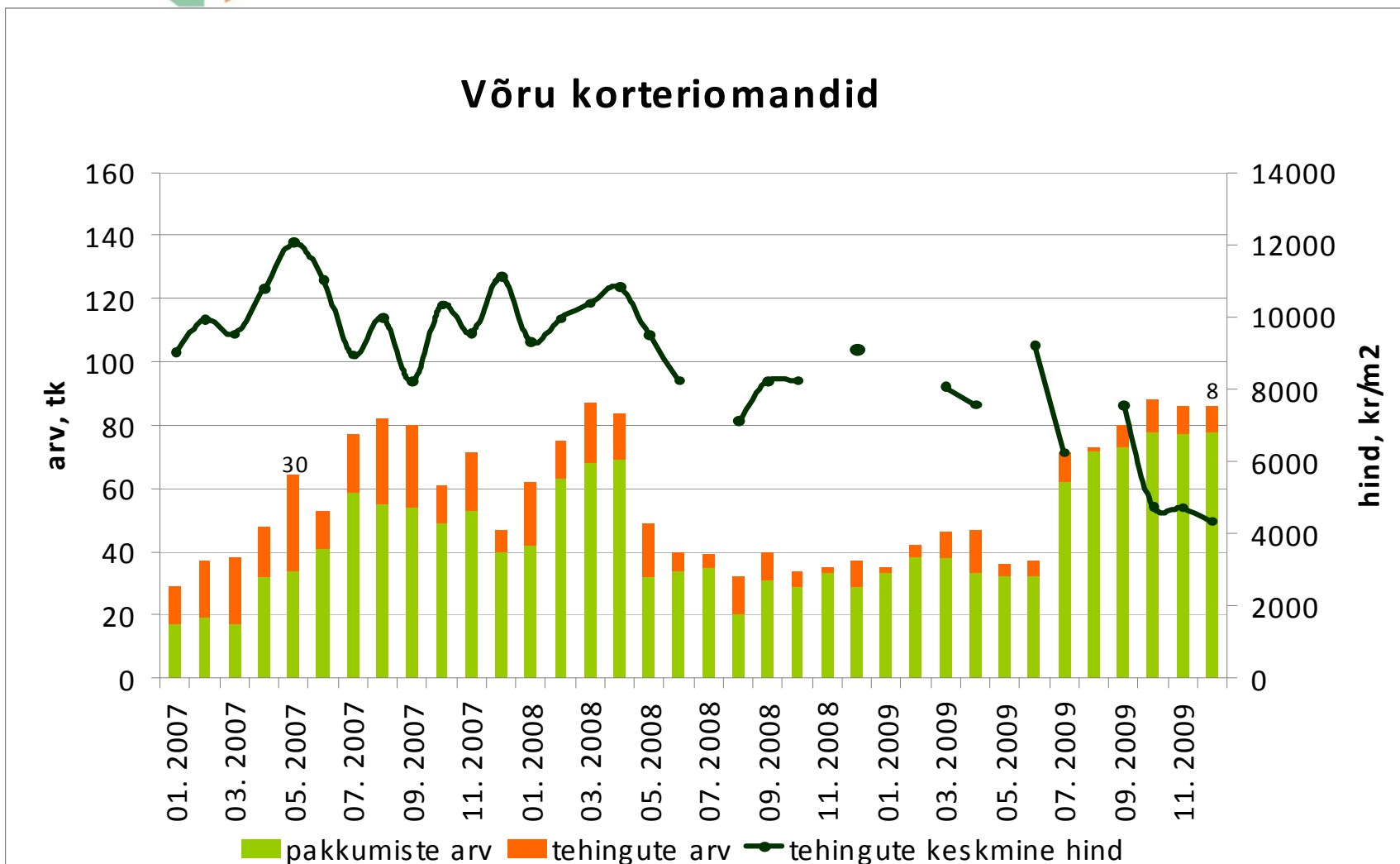


Allikad: Maa-amet, City24

Tehinguhind on muutunud võrreldes :

- hinnatipuga (mai 2007 .a.) **-64%**
- 2009. a algusega **-52%**
- eelmise kuuga **-8%**

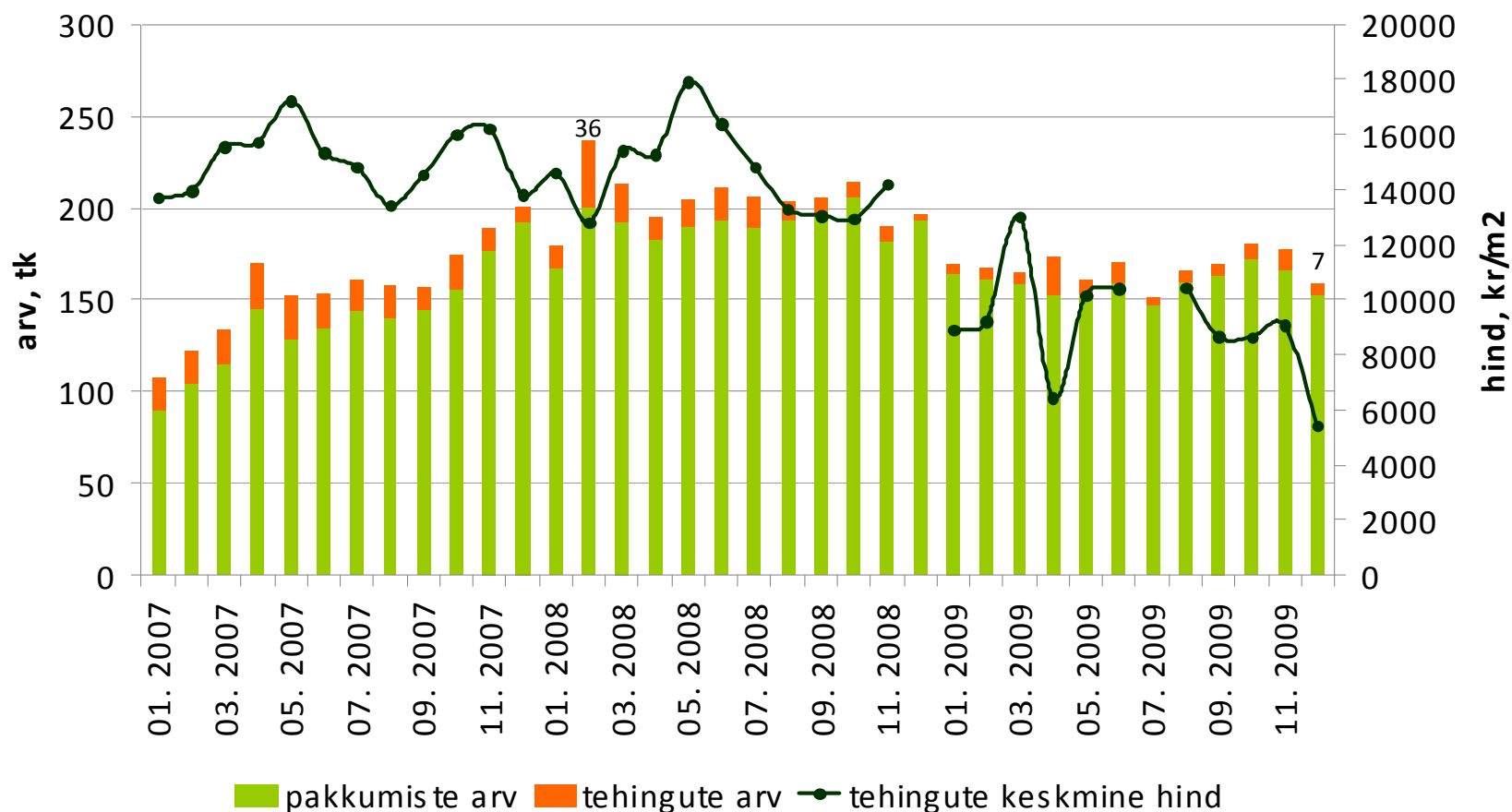
Võru korteriomandid



Allikad: Maa-amet, City24

- Tehinguhind on muutunud võrreldes :
- hinnatipuga (mai 2008 .a.) **-70%**
 - 2009. a algusega **-39%***
 - eelmise kuuga **-40,3%**

Kuressaare korteriomandid



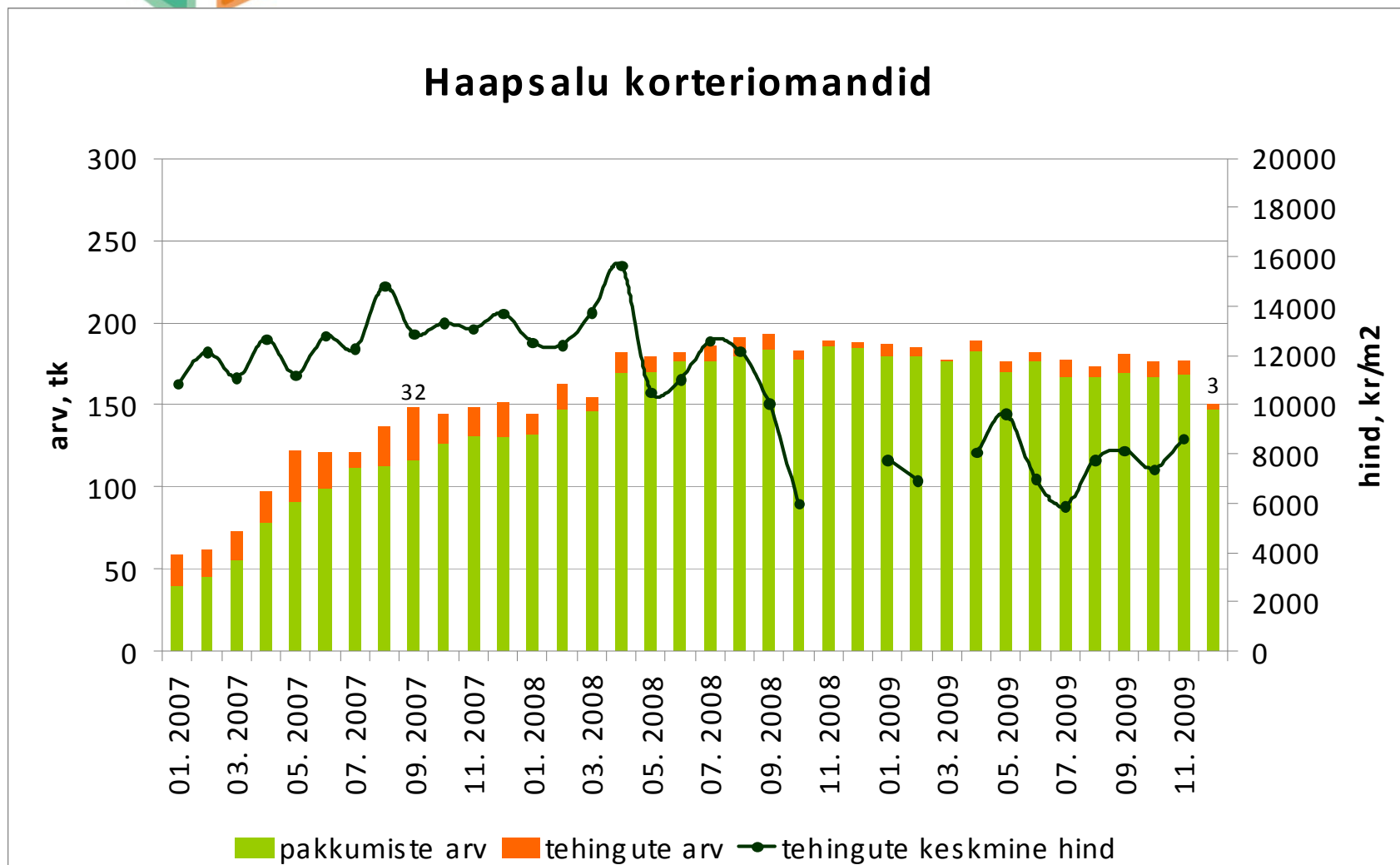
Allikad: Maa-amet, City24

* Puudulike andmete tõttu on võrreldud 2009 detsembri andmeid 2009 jaanuari andmetega

Tehinguhind on muutunud võrreldes :

- hinnatipuga (aprill 2008 .a.) **-45%**
- 2009. a algusega **+10,7%***
- eelmise kuuga: ametlik hinnainfo puudub

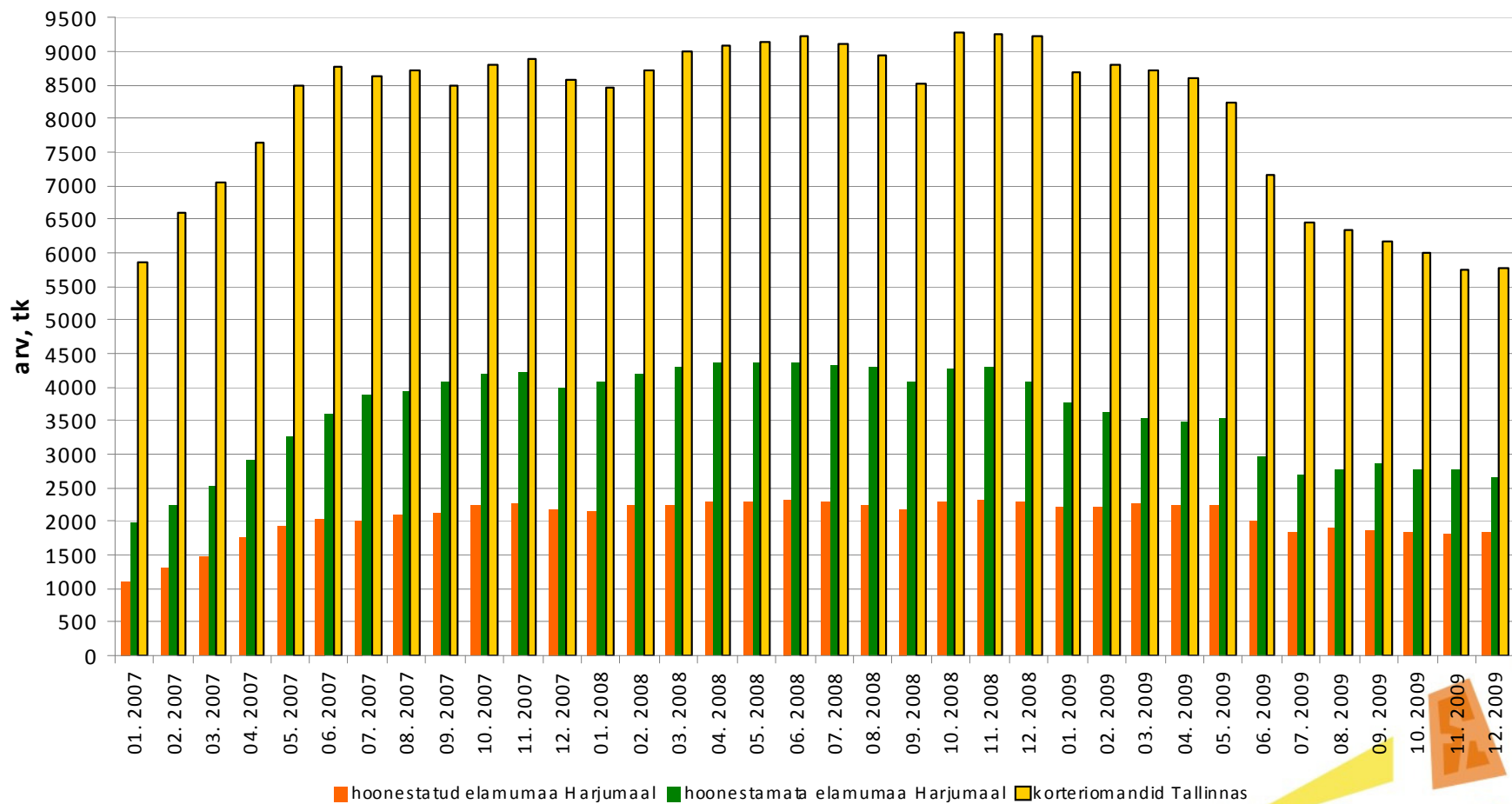
Haapsalu korteriomandid



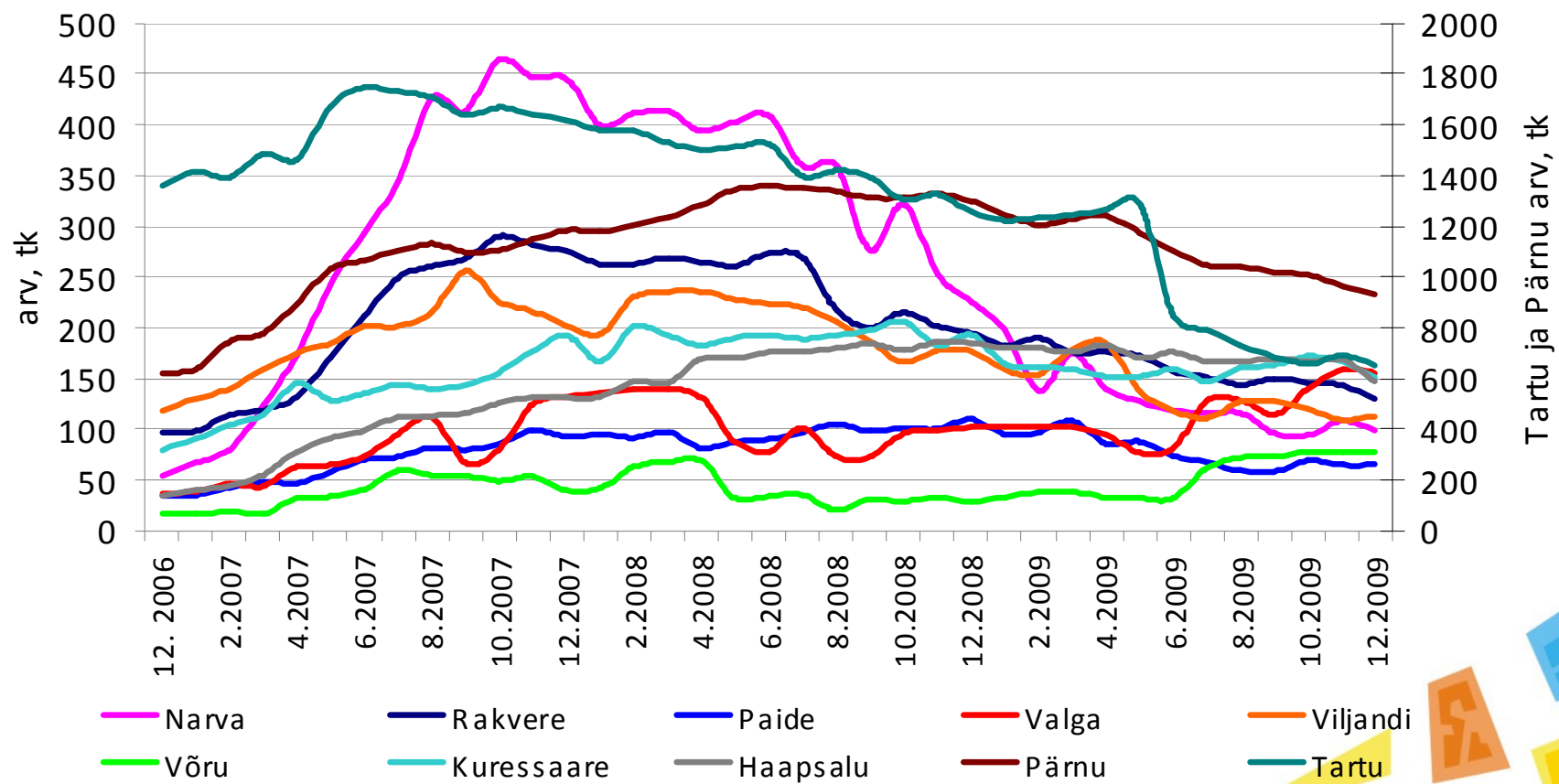
Allikad: Maa-amet, City24

*Puudulike andmete tõttu on võrreldud 2009 novembri andmeid 2009 jaanuari andmetega

Elukondliku kinnisvara pakkumiste arv

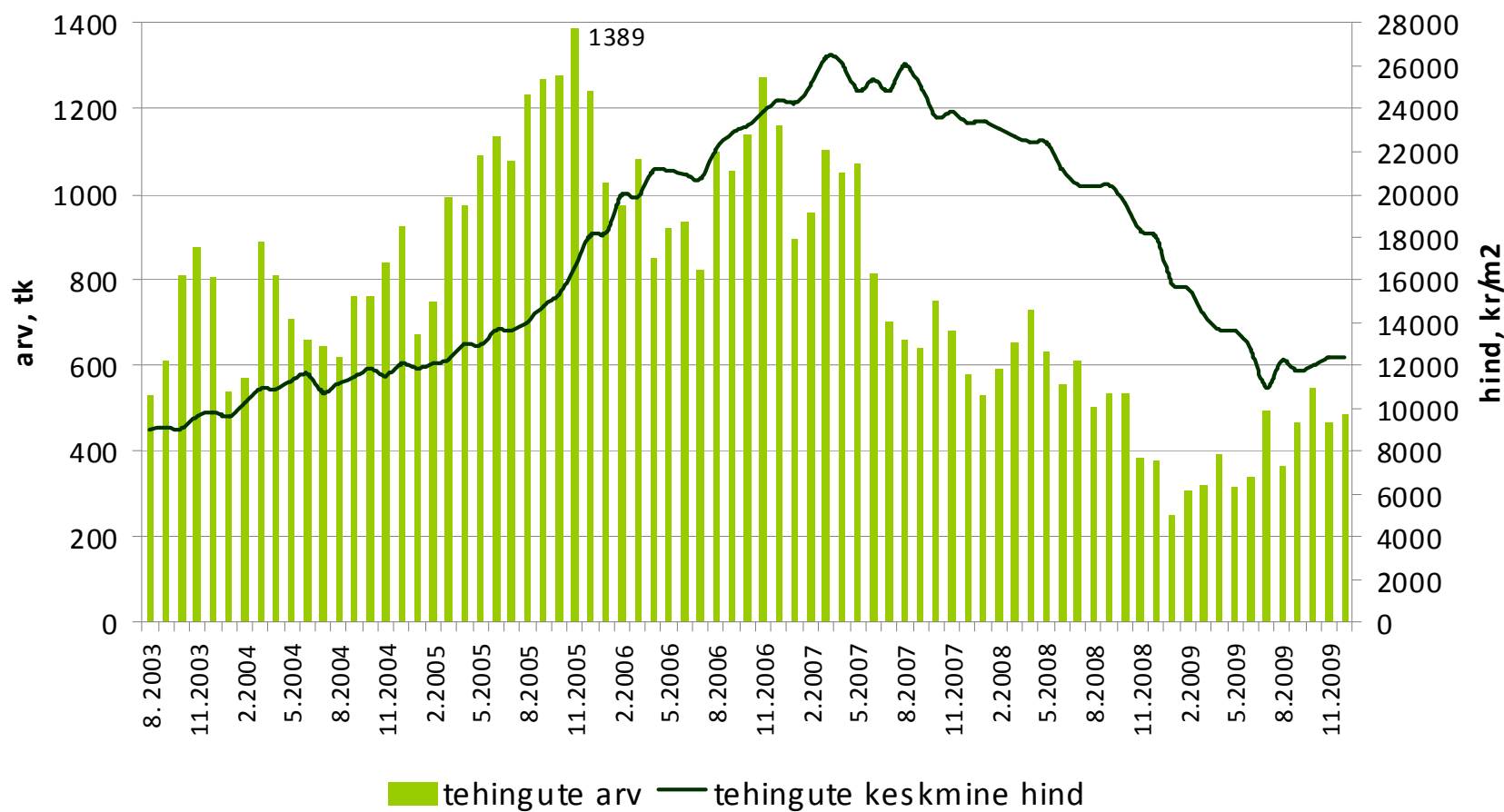


Korteriomandite pakkumiste arv E est i linnades (City24 baasil)



Tehinguhind on muutunud võrreldes :
 - hinnatipuga (märts 2007 .a.) **-53%**
 - 2009. a algusega **-31%**
 - eelmise kuuga **+0,2%**

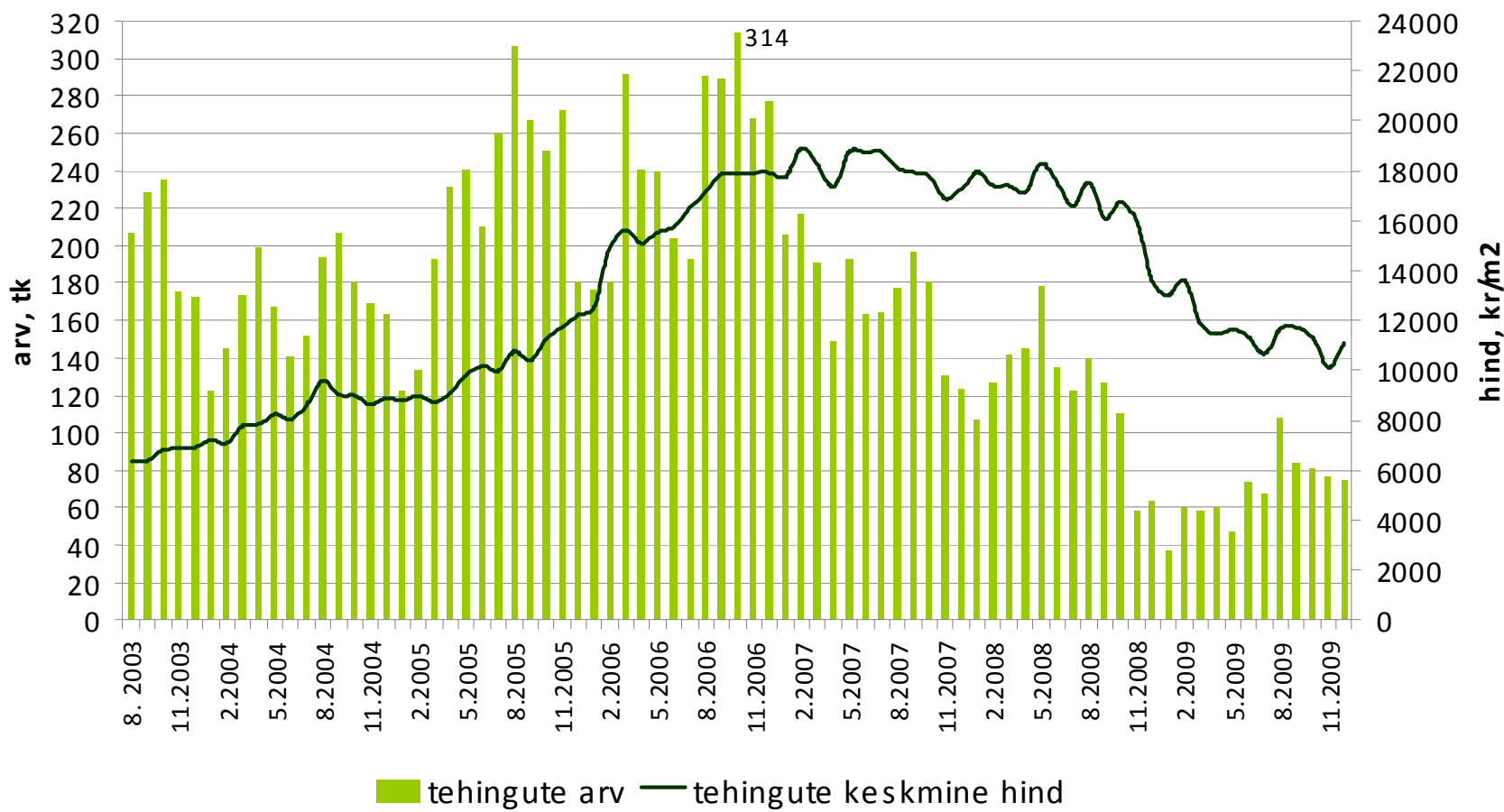
Tallinna korteriomandid



Allikas: Maa-amet

Tehinguhind on muutunud võrreldes :
 - hinnatipuga (veebruar 2007 .a.) **-41%**
 - 2009. a algusega **-18%**
 - eelmise kuuga **+9,5%**

Tartu korteriomandid

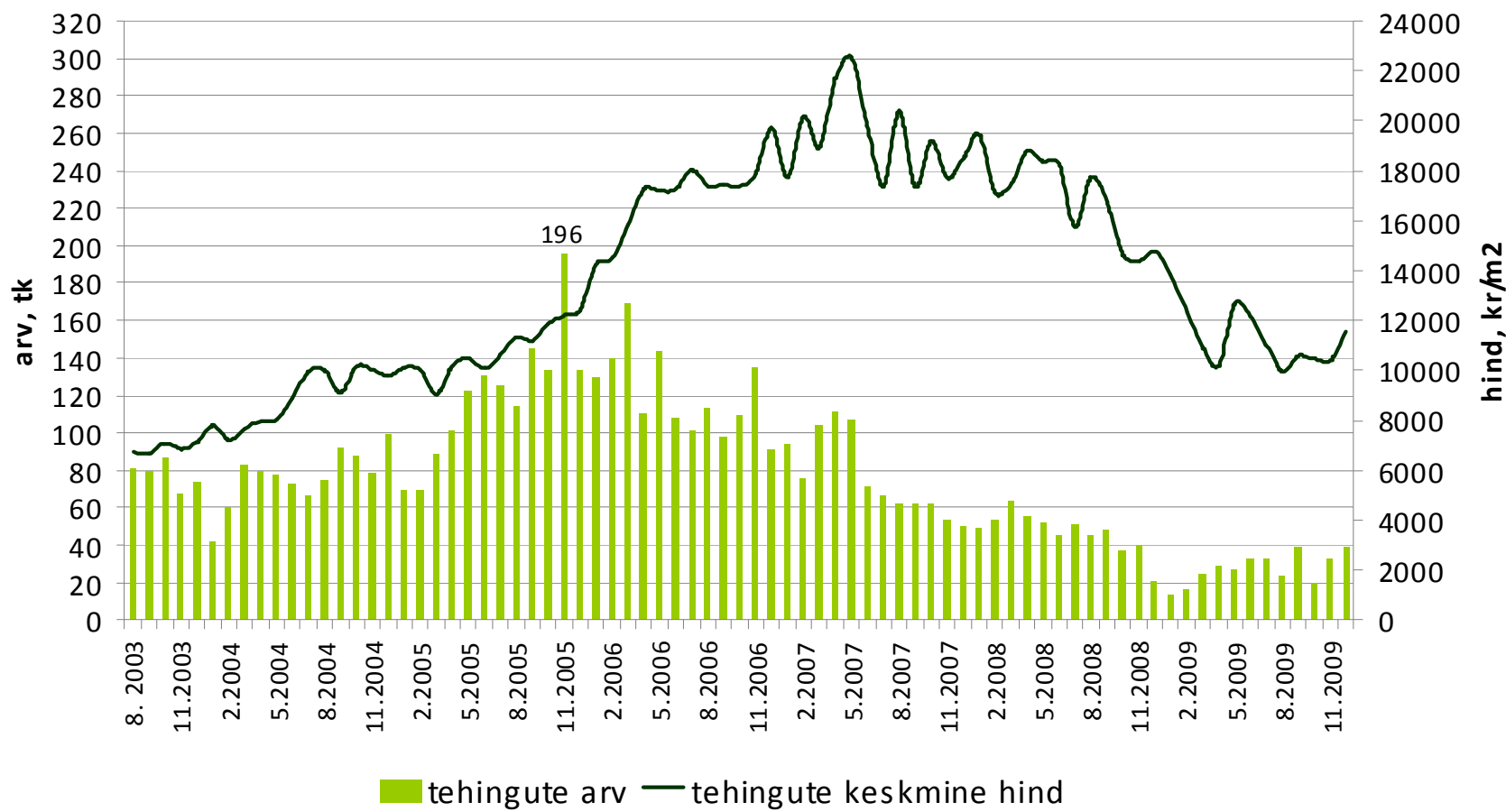


Allikas: Maa-amet

Tehinguhind on muutunud võrreldes :

- hinnatipuga (mai 2007 .a.) **-49%**
- 2009. a algusega **-21%**
- eelmise kuuga **+11,2%**

Pärnu korteriomandid

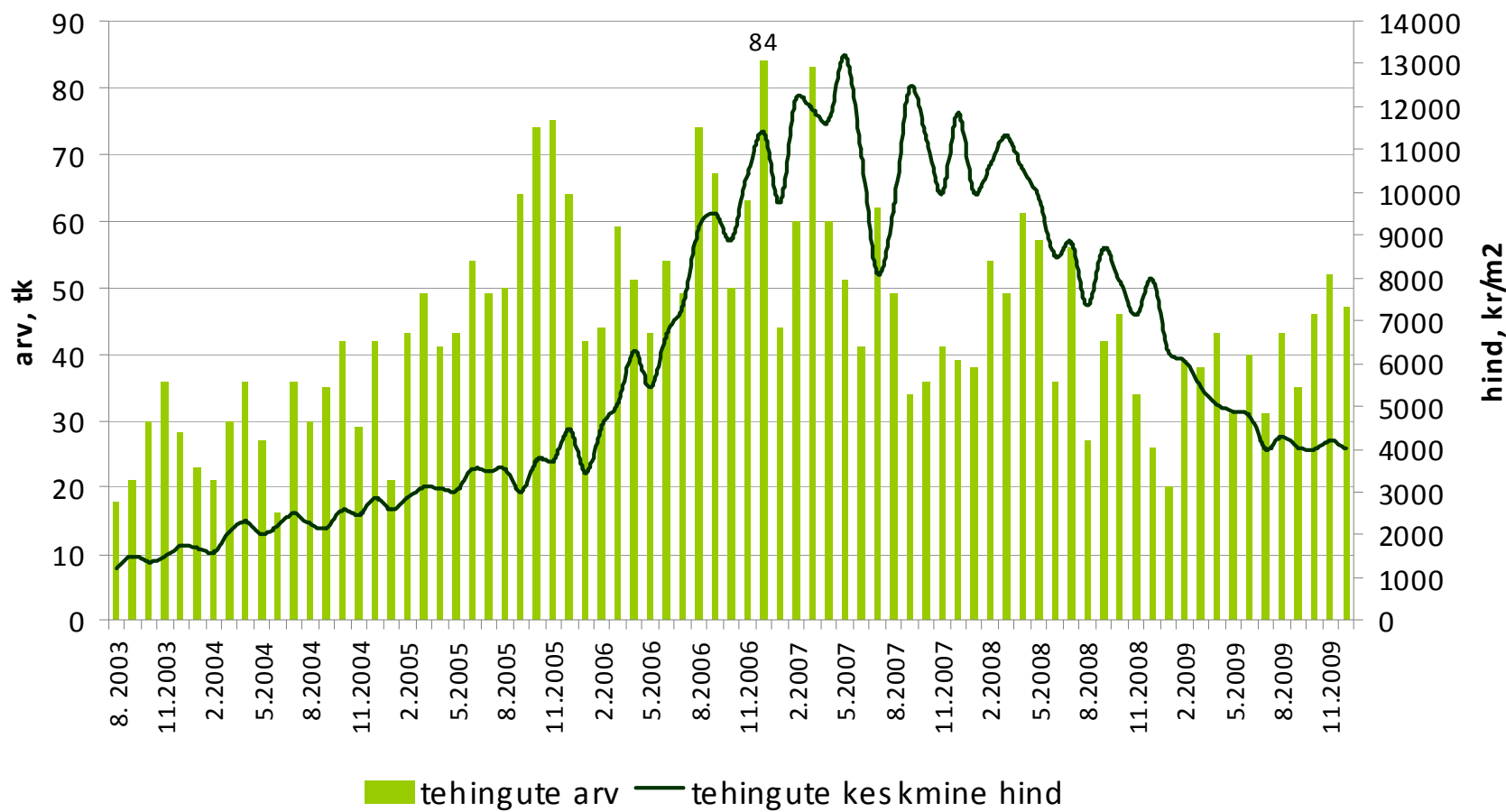


Allikas: Maa-amet

Tehinguhind on muutunud võrreldes :

- hinnatipuga (mai 2007 .a.) **-70%**
- 2009. a algusega **-49%**
- eelmise kuuga **-4,4%**

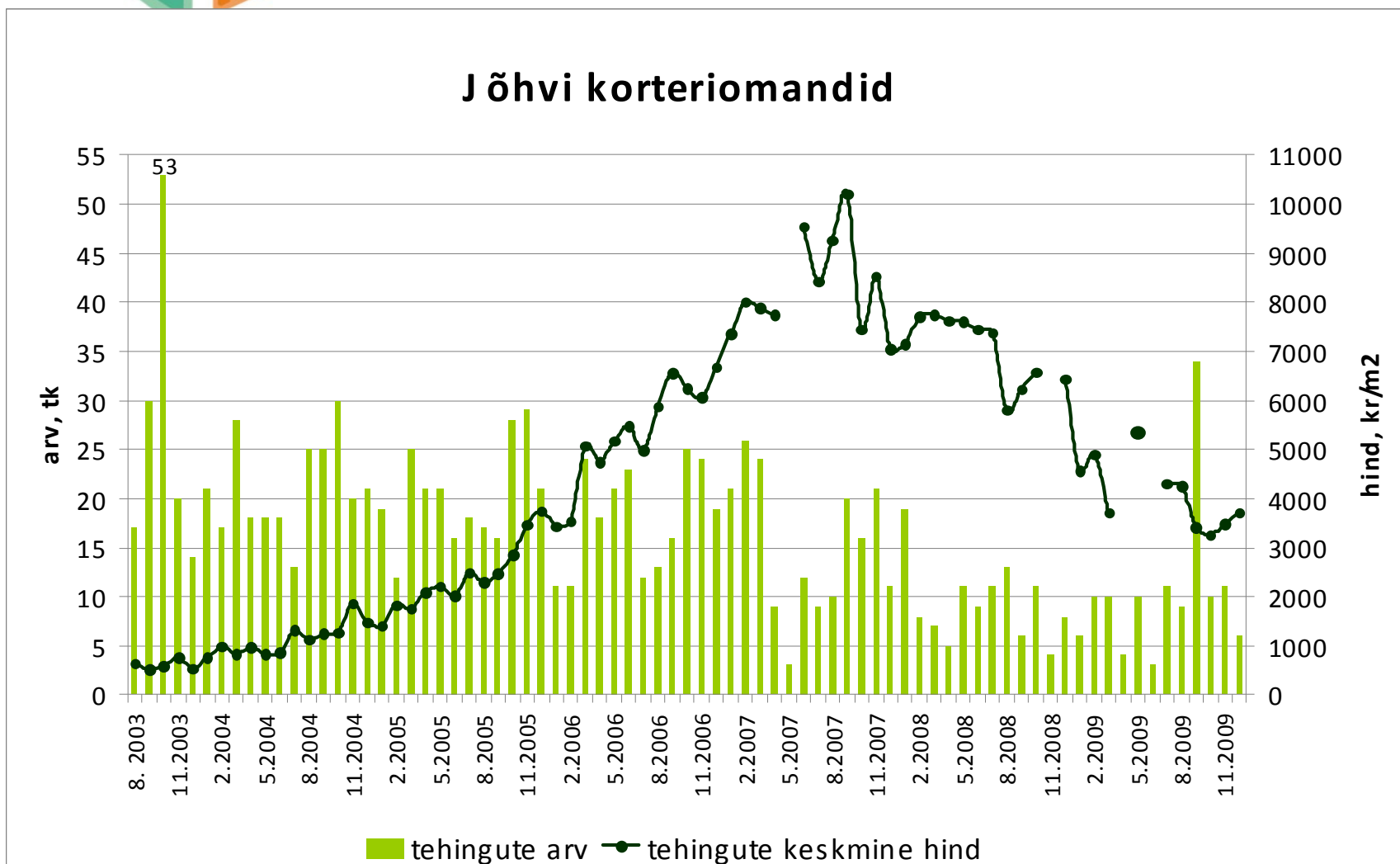
Narva korteriomandid



Allikas: Maa-amet

Tehinguhind on muutunud võrreldes :
 - hinnatipuga (september 2007.a.) **-64%**
 - 2009. a algusega **-42%**
 - eelmise kuuga **+6,6%**

Jõhvi korteriomandid

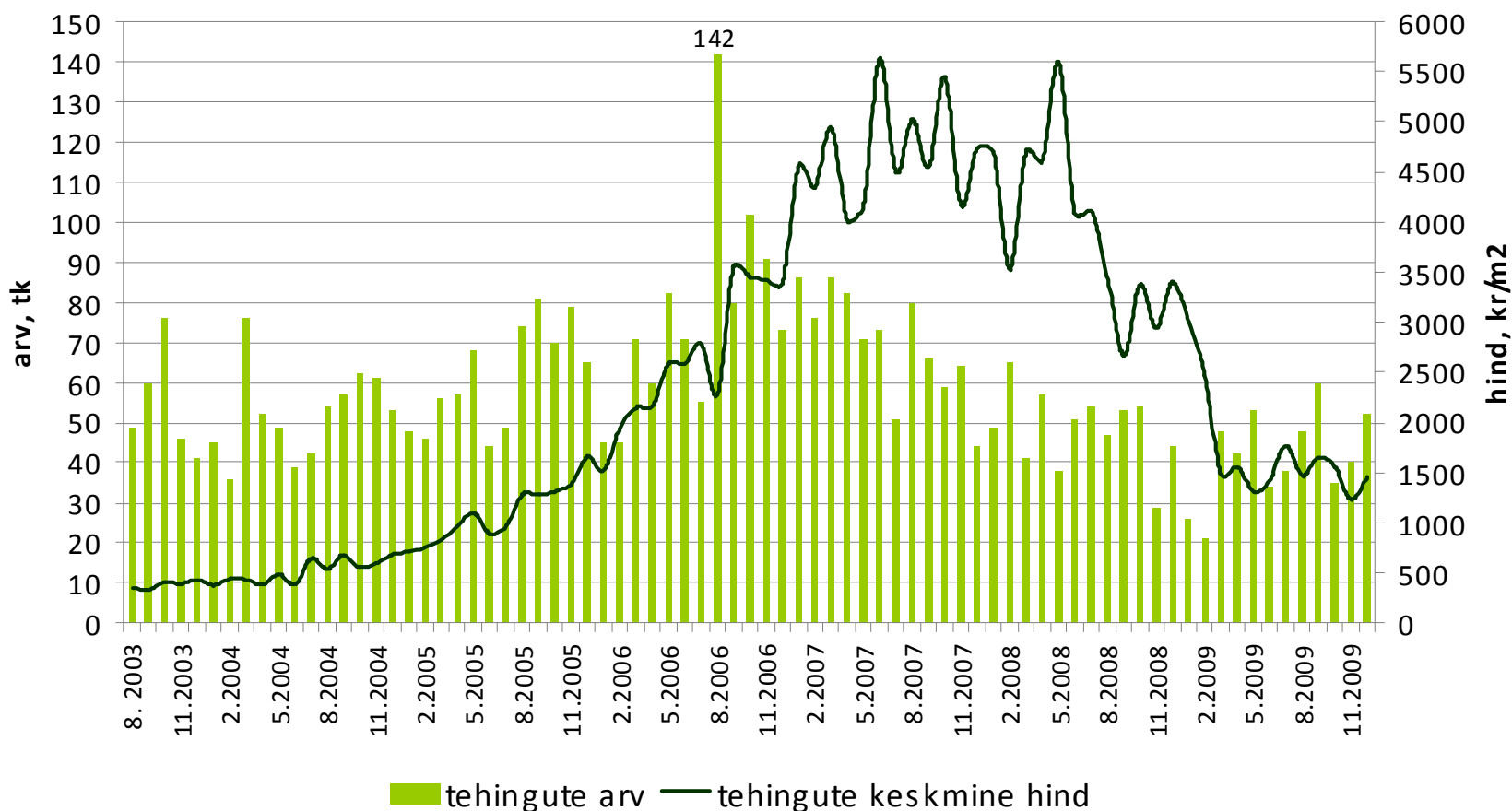


Allikas: Maa-amet

Tehinguhind on muutunud võrreldes :

- hinnatipuga (juuni 2007 .a.) **-74%**
- 2009. a algusega **-57%**
- eelmise kuuga **+17,9%**

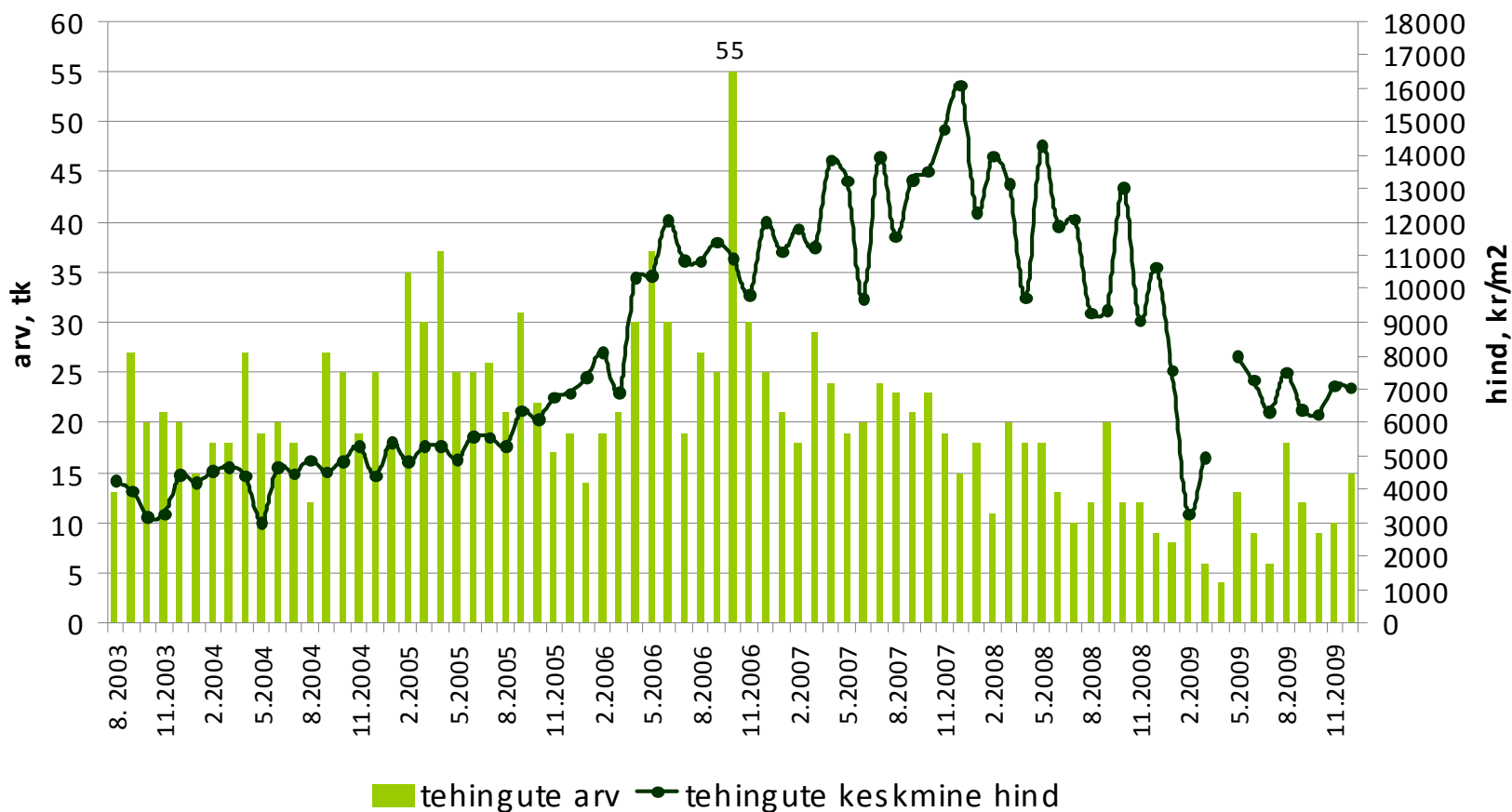
Kohtla-Järve korteriomandid



Allikas: Maa-amet

- Tehinguhind on muutunud võrreldes :
- hinnatipuga (detsember 2007 .a.) **-56%**
 - 2009. a algusega **-33%**
 - eelmise kuuga **-0,9%**

Rakvere korteriomandid

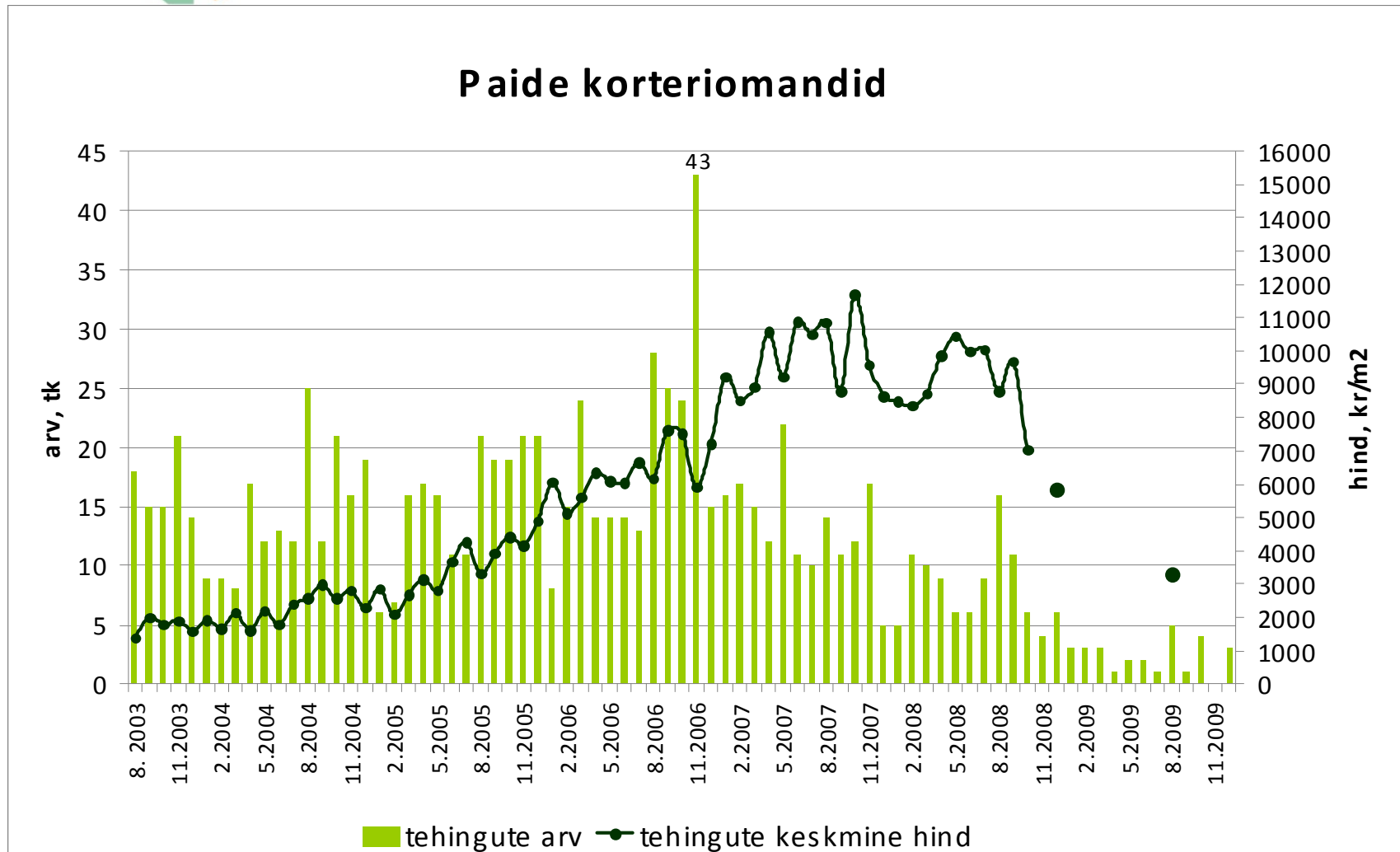


Allikas: Maa-amet

Tehinguhind on muutunud võrreldes :

- hinnatipuga (oktoober 2007 .a.): ametlik hinnainfo puudu
- 2009. a algusega: ametlik hinnainfo puudub
- eelmise kuuga: ametlik hinnainfo puudub

Paide korteriomandid

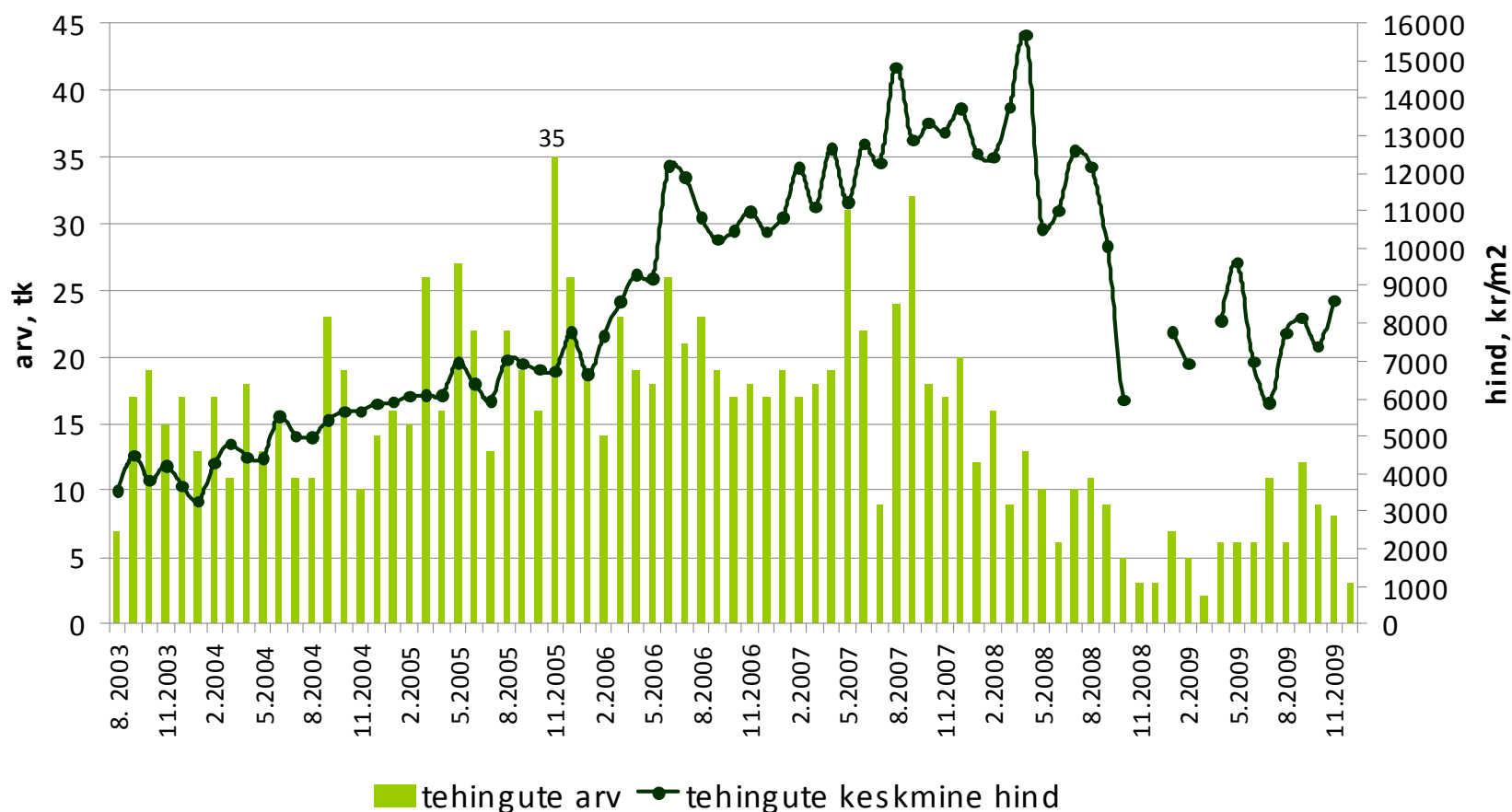


Allikas: Maa-amet

Tehinguhind on muutunud võrreldes :

- hinnatipuga (aprill 2008 .a.) **-45%**
- 2009. a algusega **+10,7%***
- eelmise kuuga: ametlik hinnainfo puudub

Haapsalu korteriomandid

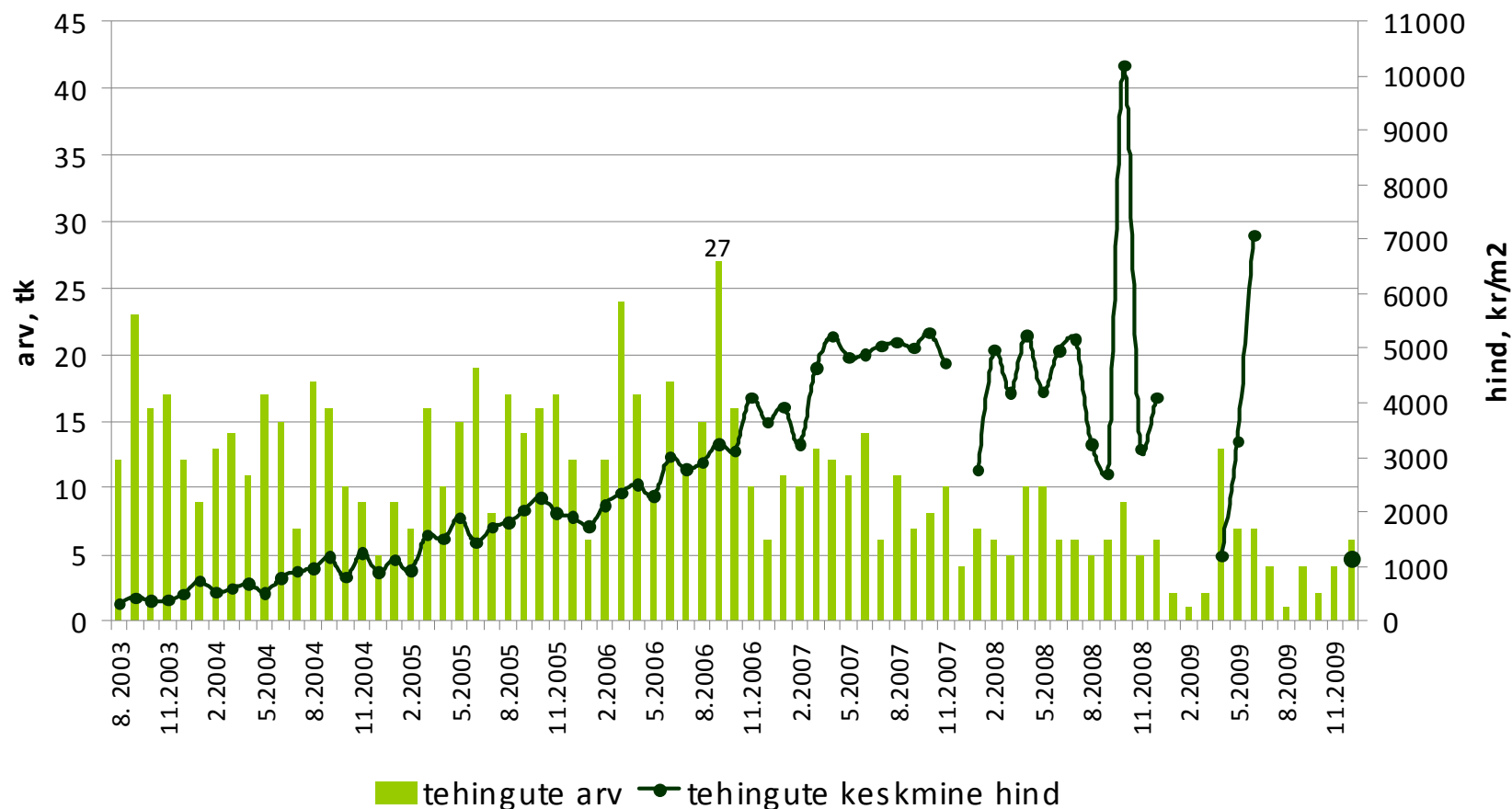


Allikas: Maa-amet

*Puudulike andmete tõttu on võrreldud 2009 novembri andmeid 2009 jaanuari andmetega

- Tehinguhind on muutunud võrreldes :
- hinnatipuga (oktoober 2008 .a.) **-89%**
 - 2009. a algusega **-71%**
 - eelmise kuuga: ametlik hinnainfo puudub

Jõgeva korteriomandid



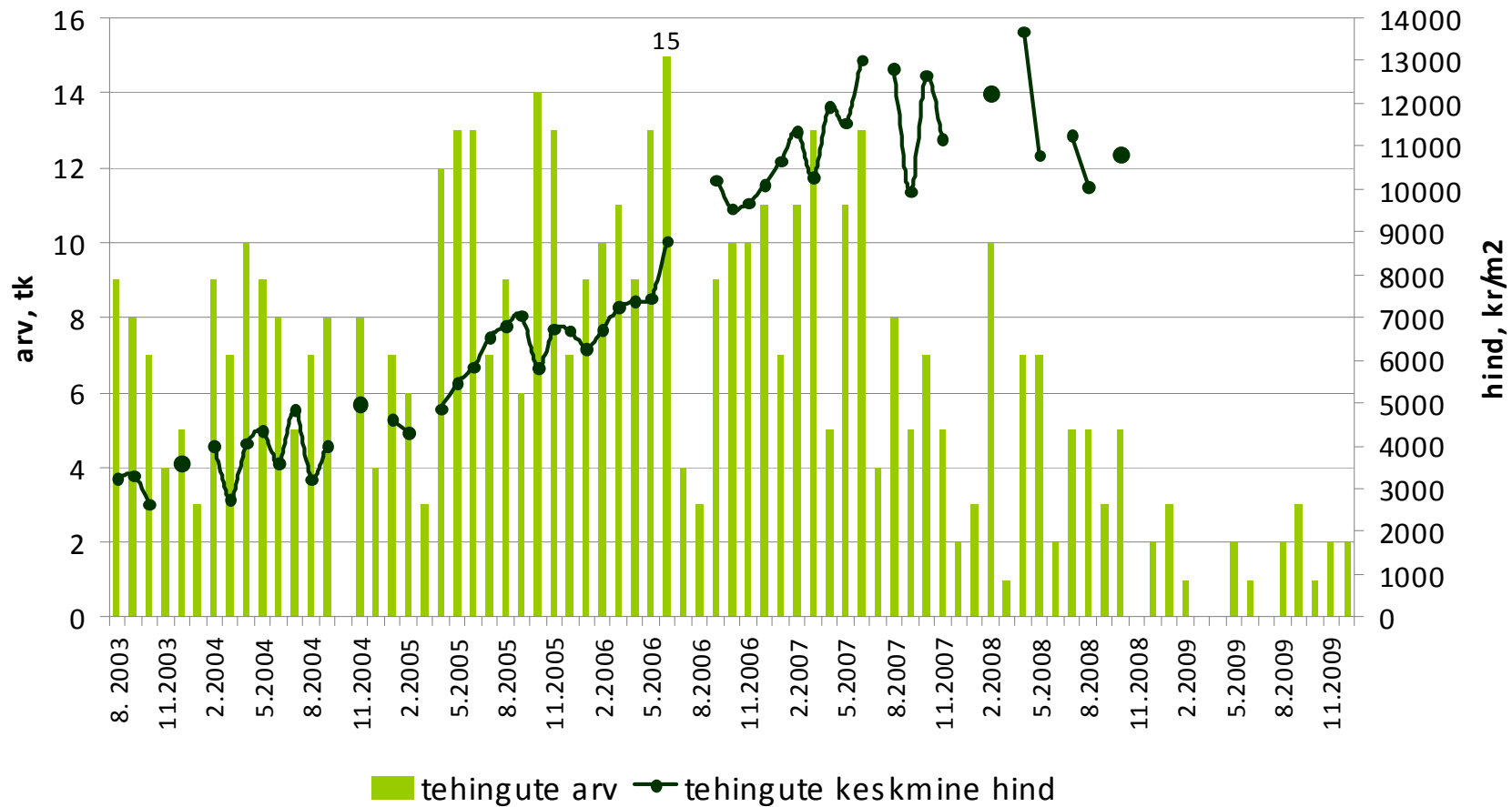
Allikas: Maa-amet

* 2008-2009 järsud hinnatõusud on tingitud vabaturuvälistest tehingutest

Tehinguhind on muutunud võrreldes :

- hinnatipuga (aprill 2008 .a.): ametlik hinnainfo puudub
- 2009. a algusega: ametlik hinnainfo puudub
- eelmise kuuga: ametlik hinnainfo puudub

Rapla korteriomandid

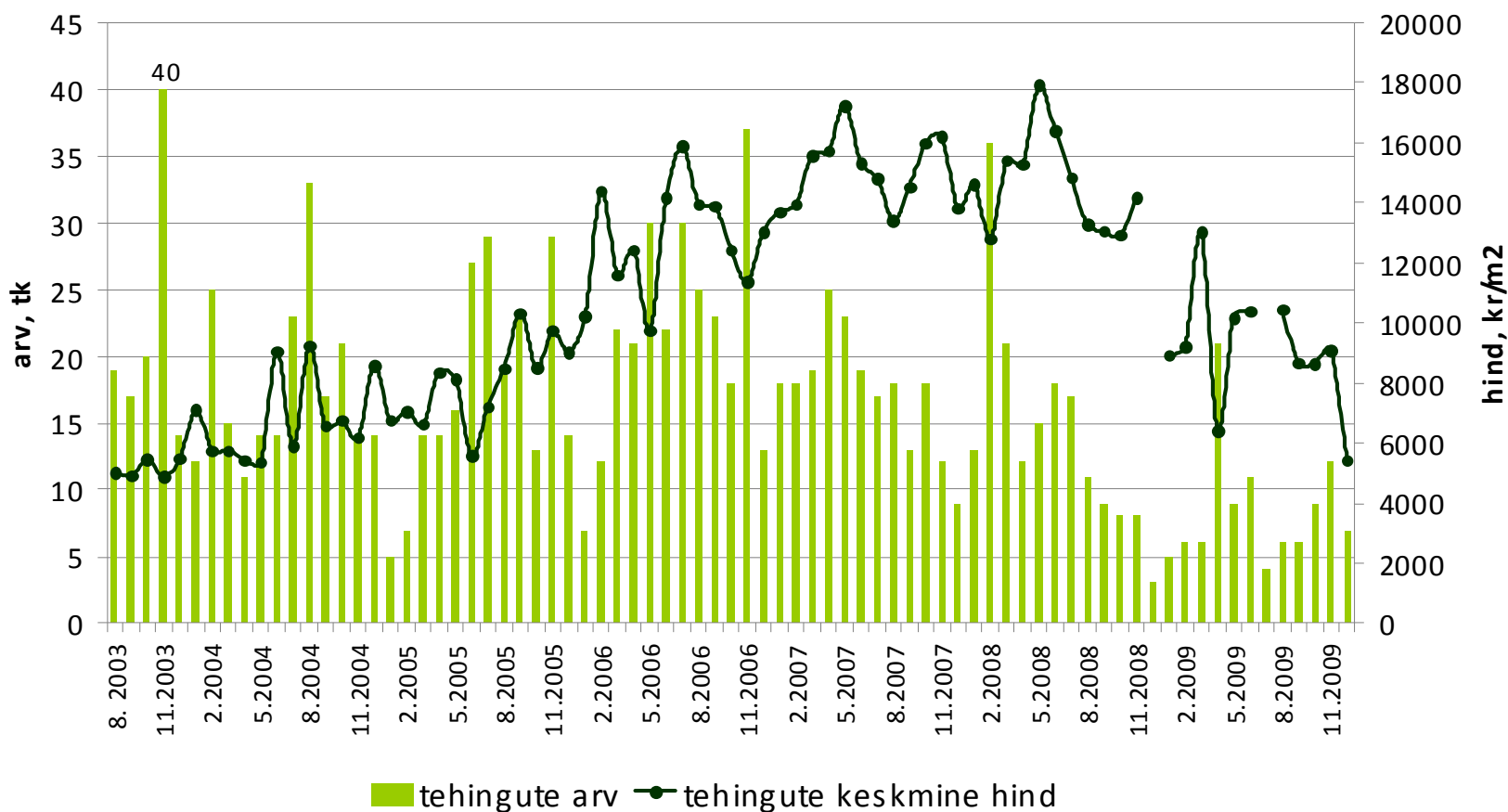


Allikas: Maa-amet

Tehinguhind on muutunud võrreldes :

- hinnatipuga (mai 2008 .a.) **-70%**
- 2009. a algusega **-39%***
- eelmise kuuga **-40,3%**

Kuressaare korteriomandid



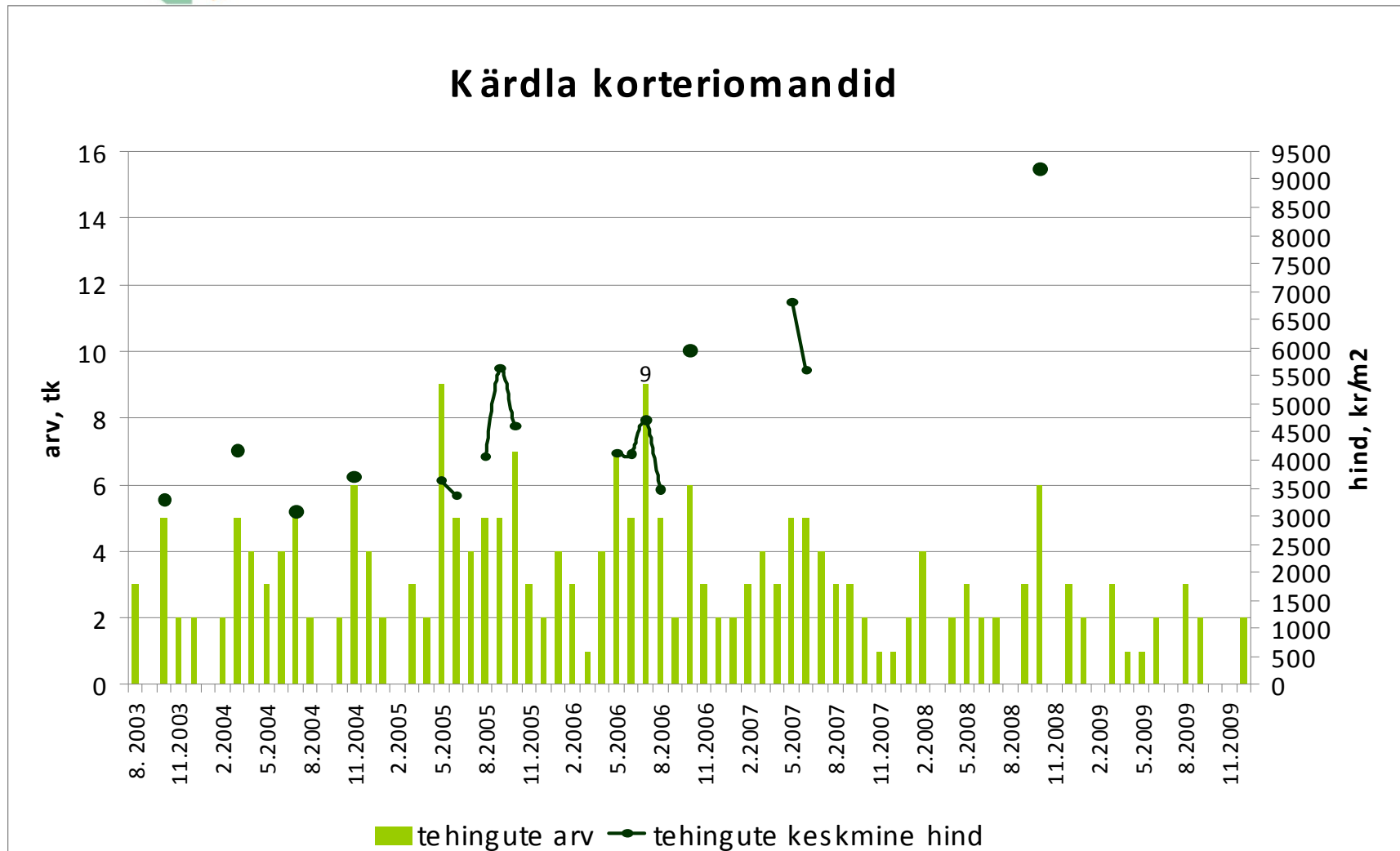
Allikas: Maa-amet

* Puudulike andmete tõttu on võrreldud 2009 detsembri andmeid 2009 jaanuari andmetega

Tehinguhind on muutunud võrreldes :

- hinnatipuga (oktoober 2008 .a.): ametlik hinnainfo puudu
- 2009. a algusega: ametlik hinnainfo puudub
- eelmise kuuga: ametlik hinnainfo puudub

Kärkla korteriomandid

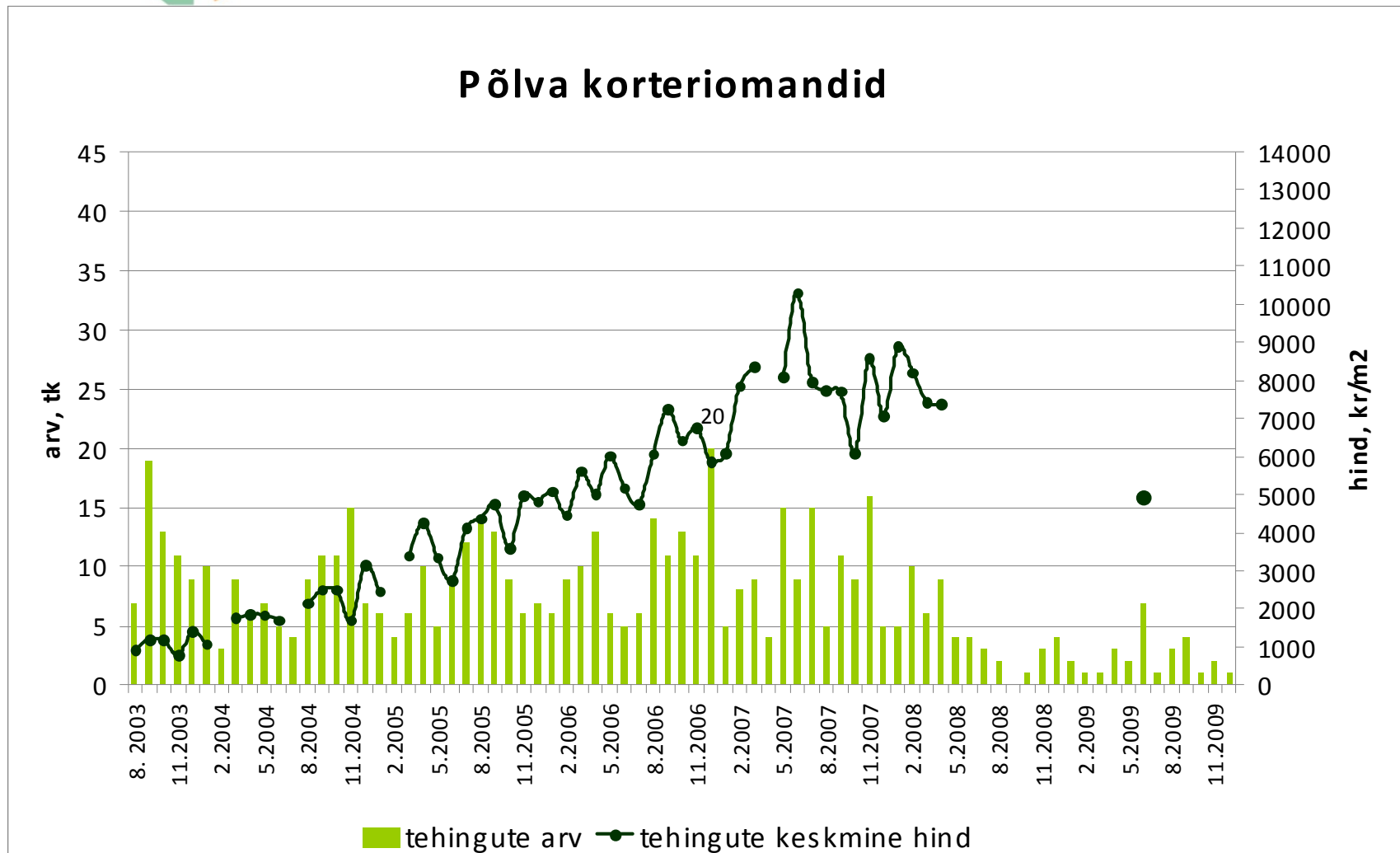


Allikas: Maa-amet

Tehinguhind on muutunud võrreldes :

- hinnatipuga (juuni 2007 .a.): ametlik hinnainfo puudub
- 2009. a algusega: ametlik hinnainfo puudub
- eelmise kuuga: ametlik hinnainfo puudub

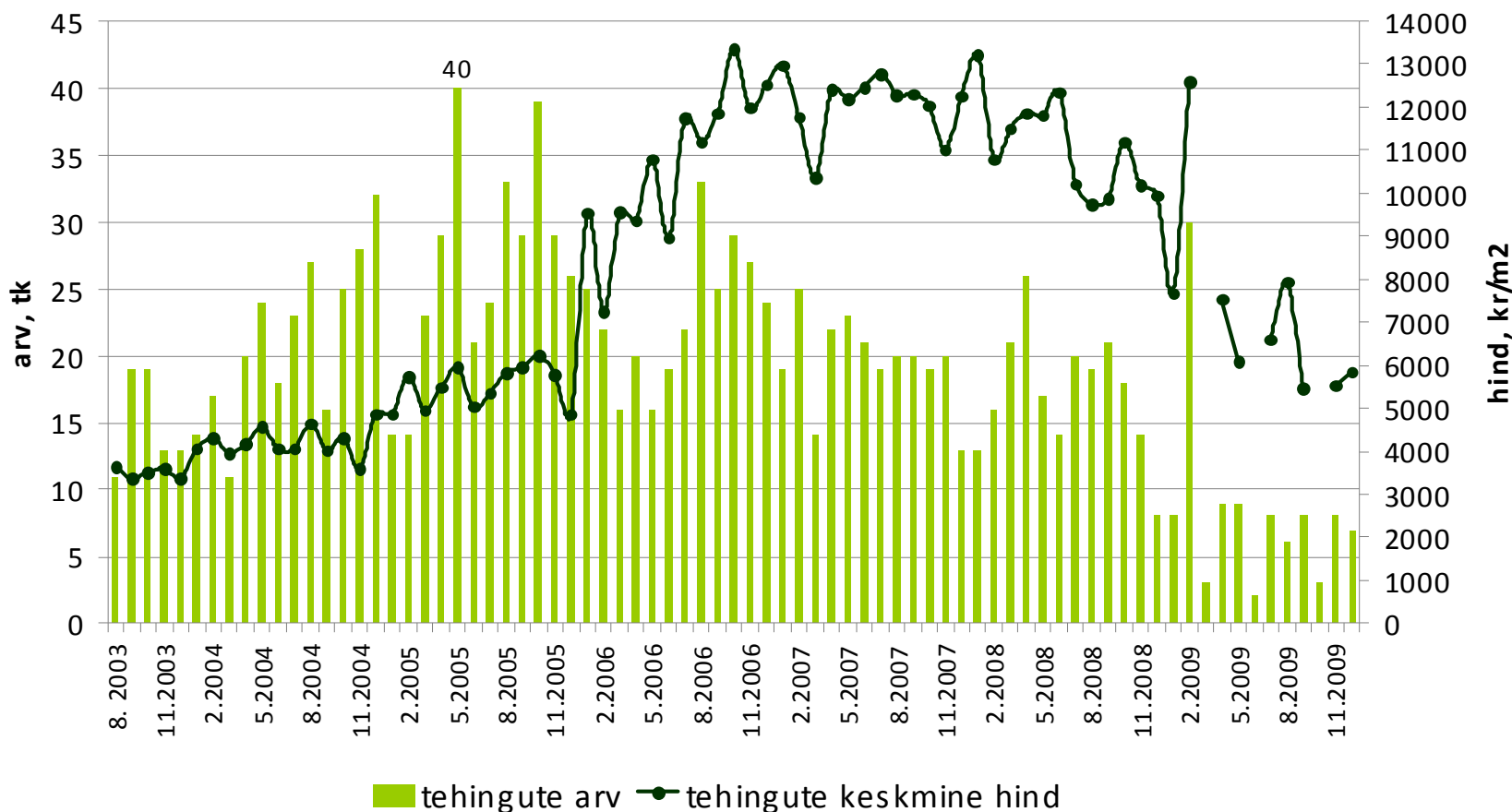
Põlva korteriomandid



Allikas: Maa-amet

Tehinguhind on muutunud võrreldes :
 - hinnatipuga (jaanuar 2008 .a.) **-56%**
 - 2009. a algusega **-41%**
 - eelmise kuuga **+5,7%**

Viljandi korteriomandid

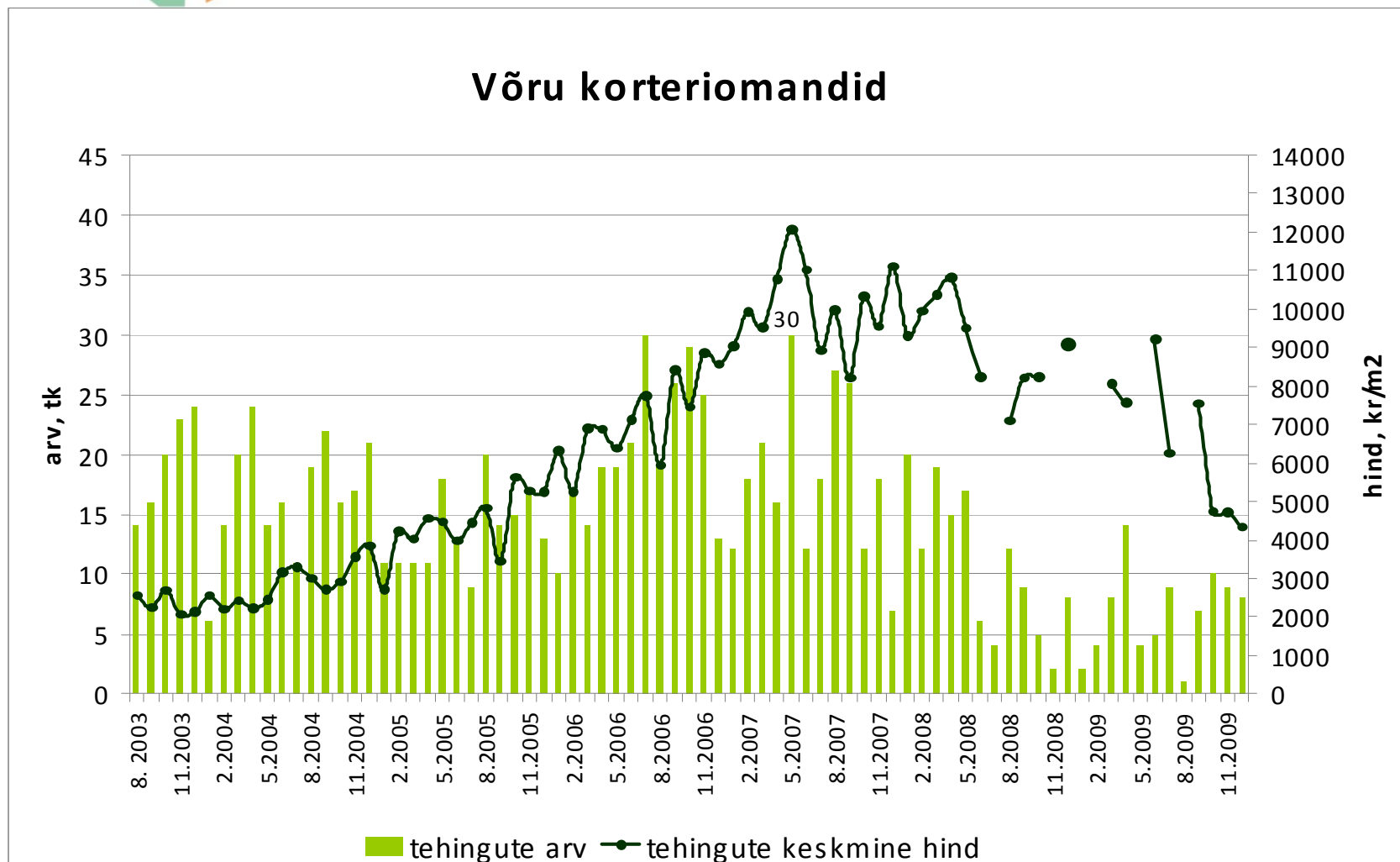


Allikas: Maa-amet

Tehinguhind on muutunud võrreldes :

- hinnatipuga (mai 2007 .a.) **-64%**
- 2009. a algusega **-52%**
- eelmise kuuga **-8%**

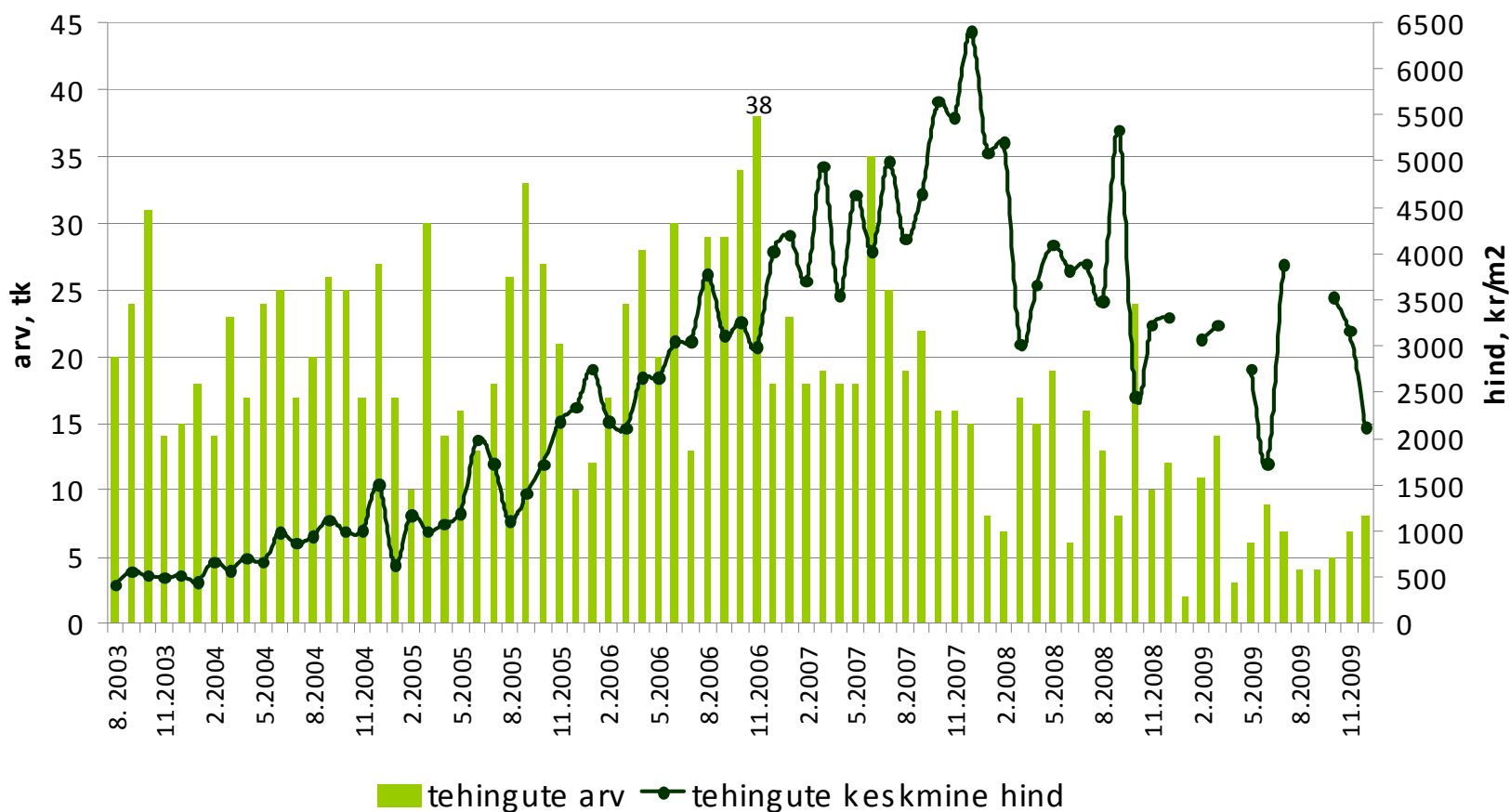
Võru korteriomandid



Allikas: Maa-amet

Tehinguhind on muutunud võrreldes :
 - hinnatipuga (detsember 2007 .a.) **-67%**
 - 2009. a algusega **-35%**
 - eelmise kuuga **-32,9%**

Valga korteriomandid



Allikas: Maa-amet